



## Key factor to watch

- 0 ติดตาม สงครามระหว่างอิสราเอลกับกลุ่มฮามาส ยังอยู่ในขั้นการเจรจา
  - + ม.หอการค้ารายงานดัชนีความเชื่อมั่นผู้บริโภคเดือนก.ย. 66 ปรับตัวขึ้น
  - + FED ส่งสัญญาณชะลอการขึ้นอัตราดอกเบี้ย
- ติดตาม** รายงานการประชุม FOMC และ ECB, การประชุม ครม., เข้าสู่รายงานงบการเงินไตรมาสที่ 3 ของกลุ่มธนาคาร

## Sideway Up

- วานนี้ปรับตัวลงหลุดแนวรับ 873 ทดสอบแนวรับ 868 ที่เป็นขอบล่าง Downtrend Line ยืนเหนือได้มั่นคง จึงปรับตัวกลับขึ้น
- ระยะสั้นทดสอบยืนแนวรับ 873 ยืนเหนือมีโอกาสปรับตัวขึ้นทดสอบแนวต้าน 880

สายงานวิเคราะห์หลักทรัพย์ ASL

Email : [research@aslsecurities.com](mailto:research@aslsecurities.com)

Tel. : 02 508 1567 Ext. 1516-17



## S50Z23 : พิจารณาเปิดสถานะ Long เมื่อยืน 870



### Analyst View

- ดัชนีระยะกลางยังอยู่ในแนวโน้ม Down Trend
- วานนี้ปรับตัวลงไปที่แนวรับ 870 ที่เป็นแนวรับสำคัญยืนเหนือได้มั่นคงจึงปรับตัวกลับขึ้น
- ระยะสั้นมีแนวโน้มปรับตัวกลับขึ้น ทดสอบแนวต้าน 880/890 ได้

**แนวต้าน  
Resistance**

R2 **890**

R1 **880**

**แนวรับ  
Support**

S1 **870**

S2 **860**

### Action... พิจารณาเปิดสถานะ Long

- ✓ พิจารณาเปิดสถานะ Long ที่แนวรับ 870 เมื่อยืนเหนือได้มั่นคง
- ✓ หากรับความเสี่ยงได้มากพิจารณาเปิด Long เมื่อผ่านยืน 876 ขึ้นมา

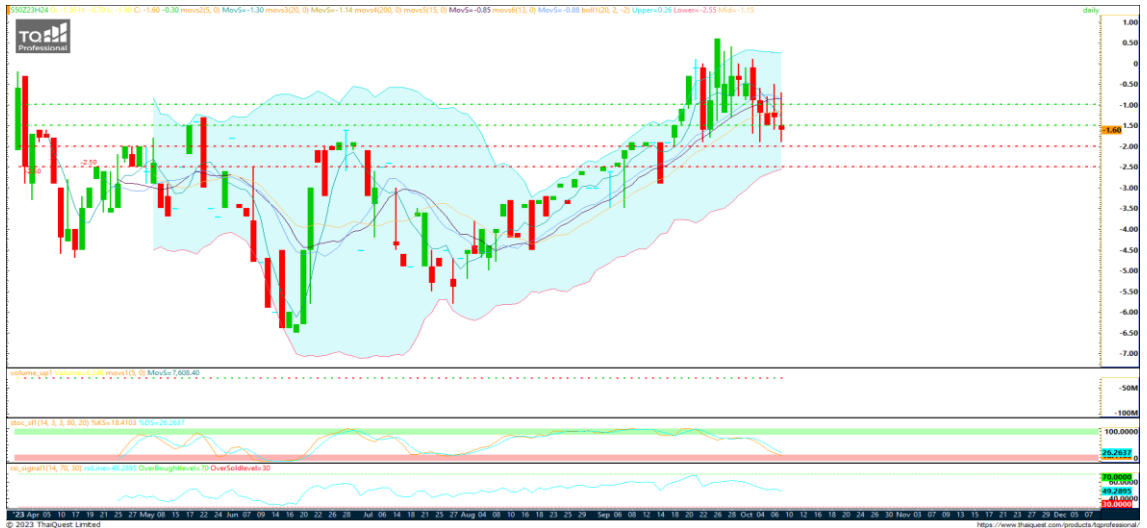
สายงานวิเคราะห์หลักทรัพย์ ASL

Email : [research@aslsecurities.com](mailto:research@aslsecurities.com)

Tel. : 02 508 1567 Ext. 1516-17



## S50 SPREAD : S50Z23H24 Trading ในกรอบ



**แนวต้าน  
Resistance**

R2 **0.00**

R1 **-1.00**

**แนวรับ  
Support**

S1 **-2.00**

S2 **-2.50**

### Action... Trading ในกรอบ

- ✓ หากมีสถานะ Short อยู่ (ทุน@ -1.00) พิจารณาทำกำไร -1.90 ถึง -2.00
- ✓ หากไม่มีสถานะพิจารณาเปิด Short ที่แนวต้าน -1.00 มองได้เปรียบ



สายงานวิเคราะห์หลักทรัพย์ ASL

Email : [research@aslsecurities.com](mailto:research@aslsecurities.com)

Tel. : 02 508 1567 Ext. 1516-17



## Key factor to watch

- + Dollar index อ่อนค่าลง
- + US bond yield ชะลอการปรับตัวขึ้น
- + สงครามระหว่างอิสราเอลกับกลุ่มฮามาสมองเป็น sentiment เชิงบวกต่อราคาทองคำ

ติดตาม รายงานการประชุม FOMC และ ECB, ตัวเลขเงินเฟ้อสหรัฐอเมริกา.



# Rebound

สายงานวิเคราะห์หลักทรัพย์ ASL  
Email : [research@aslsecurities.com](mailto:research@aslsecurities.com)  
Tel. : 02 508 1567 Ext. 1516-17

## GOZ23 : พิจารณาปิดสถานะ Long รอเล่นรอบใหม่



**แนวต้าน  
Resistance**

R2 **1,900**

R1 **1,890**

**แนวรับ  
Support**

S1 **1,880**

S2 **1,870**

### Action... ปิดสถานะ Long

- ✓ หากรับมีสถานะ Long (ทุน @1840) พิจารณาเปิดสถานะทำกำไร 1890 หรือ ถี้อต่อแนวต้านถัดไป 1900/1910



	09 Oct	10 Oct	11 Oct	12 Oct	13 Oct
<b>US</b>			<b>PPI (MoM) (Sep)</b> Prev. +0.7% <b>FOMC Meeting Minutes</b>	<b>Core CPI (MoM) (Sep)</b> Prev. +0.3% <b>Initial Jobless Claims</b>	
<b>EU</b>					<b>Industrial Production (MoM) (Aug)</b> Prev. -1.1%
<b>JP</b>					
<b>UK</b>				<b>GDP (MoM) (Aug)</b> Prev. -0.5%	
<b>CH</b>				<b>CPI (YoY) (Sep)</b> Prev. +0.1% <b>Trade Balance (USD) (Sep)</b> Prev. 68.36 B\$	

Source: Investing.com

## สำนักงานใหญ่

888/1 ถนนคลองลำเจียก แขวงนวลจันทร์ เขตบึงกุ่ม กรุงเทพฯ 10230

**Tel.** 02-508-1567

**E-mail:** [callcenter@aslsecurities.com](mailto:callcenter@aslsecurities.com)

## สาขาเชียงใหม่-ห้วยแก้ว

50/4 ถนนห้วยแก้ว ตำบลช้างเผือก อำเภอเมืองเชียงใหม่ จังหวัดเชียงใหม่ 50300

**Tel.** 053-217-346-9

## สาขาขอนแก่น

182/104 หมู่ที่ 4 ตำบลในเมือง อำเภอเมืองขอนแก่น จังหวัดขอนแก่น 40000

**Tel.** 043-053-557, 043-053-558, 043-224-103, 043-224-104

## สาขากาญจนบุรี

277/106 ถนนแสงชูโต ตำบลบ้านเหนือ อำเภอเมือง จังหวัดกาญจนบุรี 71000

**Tel.** 034-918-781, 034-918-782, 034-910-100

## สาขาสีลม

139 อาคารเศรษฐีวรรณทาวเวอร์ ชั้น 20 โซน D ถนนปิ่น แขวงสีลม เขตบางรัก กรุงเทพฯ 10500

**Tel.** 02-853-9322

## สาขาอุดรธานี

106/36 ถนนตลาดนารักษ์ ตำบลหมากแข้ง อำเภอเมือง จังหวัดอุดรธานี 41000

**Tel.** 042-119-990, 042-119-991, 042-119-992, 042-119-993

## สาขาสิงห์บุรี

907/35 ถนนชนสรศักดิ์ ตำบลบางพุทรา อำเภอเมืองสิงห์บุรี จังหวัดสิงห์บุรี รหัสไปรษณีย์ 16000

**Tel.** 02-508-1567

## ASL Research Team

**รัชชัย อัครพรไชย** (ID 000710) นักวิเคราะห์การลงทุนปัจจัยพื้นฐานด้านหลักทรัพย์และปัจจัยทางเทคนิค  
**ปัทมวิชัย ฤทธาสิริพันธ์** (ID 101198) นักวิเคราะห์การลงทุนปัจจัยพื้นฐานด้านตลาดทุน  
**ชุตินธร วิกุลศุภกัต** (ID 095151) นักวิเคราะห์การลงทุนปัจจัยพื้นฐานด้านหลักทรัพย์  
ผู้ช่วยนักวิเคราะห์: **นภศักดิ์ ศรีศักดิ์**  
Contact **Tel.** (+66)2 508 1567 Ext. 3516-17 **Email:** [research@aslsecurities.com](mailto:research@aslsecurities.com)