

# MARKET TALK

## กลยุทธ์การลงทุน



### เย็นลง

หลังจากที่ปรับฐานมาต่อเนื่องหลายวัน และวานนี้สามารถติดตัวกลับมาเหนือ 1430 จุดได้ ทำให้ SET Index วันนี้มีโอกาสติดตัวกลับ มองกรอบ 1420 – 1440 จุดหุ้น Top Pick วันนี้เลือก BBL, LH และ WHA

#### ASPS TOP PICKS

Top Picks	Close	Fair value	Upside	2023F			
				EPS	PER	PBV	Div yield
(B)	(B)	(B)	(%)	(B)	(X)	(X)	(%)
BBL	168.00	191.00	13.7%	21.03	7.99	0.59	3.6%
LH	7.90	10.10	27.8%	0.59	13.41	1.81	6.3%
WHA	5.15	5.95	15.5%	0.23	22.25	2.26	3.1%

#### WORLD OF TECHNICAL

- เมื่อวานดึงกลับมาปิดที่ Downtrend 1430 จุดหลังจากระหว่างวันเหวี่ยงแต่ Low 1423.17 จุด (ฐานรายสัปดาห์) ฉะนั้นภาวะ Lower Low (Bear Trap) ยังกดดันติด ณ 1443 จุด หรือ 1456 จุด
- การกลับตัวจะเกิดเมื่อทะลุแนวต้าน 1520 จุดเท่านั้น มิฉะนั้นเสี่ยงติดเพื่อลต่อ แม้ MACD จะมี Positive Divergence

		แนวรับ	แนวต้าน
SET Index		1,420	1,440/1,443
		เปิดสถานะ: (B)	เป้าทำกำไร (B)
Technical Buy :	ROJNA	6.65	7.05
Technical Buy :	LH	7.70	8.10
		Cut loss (B)	

STATISTICS WATCH

- Short-Sell
- Stock & Warrants Update
- Top20 NVDR Update
- Turnover List & Trading Alert
- Cyclical Watch
- Calendar

🕒 10 ตุลาคม 2566

#### ดัชนีตลาดหุ้น

	ล่าสุด	-1D	-1W
ไทย (SET)	1,431.7	-0.5	-2.1
จีน (SHCOMP)	3,096.9	-0.4	-0.4
ฮ่องกง (HSI)	17,517.4	0.2	-1.6
ญี่ปุ่น (NIKKEI225)	30,994.7	0.0	-2.4
ฝรั่งเศส (CAC40)	7,021.4	-0.5	-0.7
เยอรมัน (DAX)	15,128.1	-0.7	-0.8
ดาวโจนส์ (DJI)	33,801.0	0.6	0.5
เอส แอนด์ พี 500(SPX)	4,341.5	0.0	0.4

*ที่มา: TQ professional*

#### ราคาสินค้าโภคภัณฑ์

	ล่าสุด	-1D	-1W
<b>ตลาด Spot</b>			
West Texas (US\$/บาร์เรล)	82.8	0.0	-6.8
Brent (US\$/บาร์เรล)	88.2	4.6	-2.5
น้ำมันดูไบ (US\$/บาร์เรล)	85.9	0.0	-8.0
Baltic Dry Index	1,991.0	3.2	14.6
ทองคำ (US\$/toz)	1,860.7	1.5	1.8
ทองคำแท่ง (บาท)	32,500.0	1.9	1.1
LME Zinc (US\$/ตัน)	2,498.0	0.0	-4.5
Palm oil (US\$/mt ton)	757.5	0.5	-3.7
Soybean (US\$/Bushel)	1.0	-2.0	-5.8
Steel-HRC	770.0	0.0	-1.9
Sugar (US\$/ถุง 50 กก)	709.2	0.0	1.1

*ที่มา: TQ professional*

#### ยอดซื้อ-ขายสุทธิของนักลงทุนแต่ละประเภท

(ล้านบาท)	ล่าสุด	-1D	-1W
นักลงทุนต่างชาติ	2,963	-1,638	-670
สถาบันในประเทศ	-1,561	658	492
นักลงทุนรายย่อย	-1,584	1,232	288
บัญชีบริษัทหลักทรัพย์	182	-251	-110

#### ตลาดเงิน

อัตราดอกเบี้ยอ้างอิง	ดอกเบี้ยเงินฝากและเงินกู้
ดอกเบี้ยเฟด	5.00%
อัตรา 1 วัน	2.50%
	ออมทรัพย์
	ประจำ 3 เดือน
	ประจำ 1 ปี
	0.35%
	0.95%
	1.35%

#### ผลตอบแทนพันธบัตรรัฐบาลไทย

6 เดือน	2.40%	MLR	3.85%
1 ปี	2.45%	MOR	7.30%
3 ปี	2.67%		
5 ปี	2.87%		
10 ปี	3.38%		

*ที่มา: thaibma, BBL*

# MARKET TALK

## กลยุทธ์การลงทุน



### เย็นลง

แม้ปัจจัยแวดล้อมที่สร้างแรงกดดันจะยังไม่จบลง แต่การที่ SET Index ได้ปรับตัวลดลงช่วงที่ผ่านมาถือว่าการดูดซับปัญหาไปแล้วระดับหนึ่ง ซึ่งน่าจะจัดอาการ Panic Sell ออกไปได้ หลังจากนั้นจะเป็นการตอบสนองตามพัฒนาการของเหตุการณ์ ประเด็นแรกเป็นสถานการณ์สงคราม อิสราเอล-ฮามาส ซึ่งภาพรวมเหตุการณ์ยังรุนแรงต่อเนื่อง แต่ยังไม่มีการขยายวงไปยังประเทศพันธมิตรของทั้ง 2 ฝ่าย กรณีดังกล่าวส่งผลทำให้ราคาน้ำมัน และ สินทรัพย์ปลอดภัยอย่างทองคำ ปรับตัวสูงขึ้น ซึ่งยังเป็นโอกาสในการเข้าถึงกำไร ส่วนอีกเรื่องหนึ่งคือ Bond Yield สหรัฐที่เริ่มปรับลดลง ส่งผลทำให้ USD อ่อนค่า และเงินบาทแข็งค่าขึ้นมาเล็กน้อย ซึ่งเป็นสัญญาณบวกต่อ Fund Flow สำหรับในมุมมอง Valuation พบว่าเวลานี้ที่ PBV 1.37 เท่า หรือบริเวณ 1430 จุด ซึ่งเป็นบริเวณ -2SD ทำหน้าที่เป็นแนวรับได้ดี

หลังจากที่ปรับฐานมาต่อเนื่องหลายวัน และเวลานี้สามารถติดตัวกลับมาเหนือ 1430 จุดได้ ทำให้ SET Index วันนี้มีโอกาสติดตัวกลับ มองกรอบ 1420 – 1440 จุดหุ้น Top Pick วันนี้เลือก BBL, LH และ WHA

🕒 10 ตุลาคม 2566

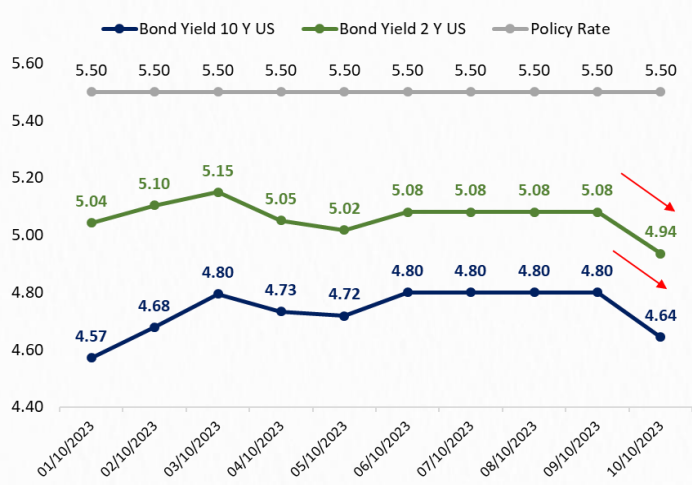
**SUPPORT & RESISTANCE**

แนวรับ	1,420 จุด
แนวต้าน	1,440/1,443 จุด

**TOP PICKS**

BBL	FV@B 191.00
LH	FV@B 10.10
WHA	FV@B 5.95

### เปรียบเทียบ BY 2/10 ปีของสหรัฐฯ และดอกเบี้ยนโยบาย



ที่มา: Investing, สายงานวิจัย บล. เอเชีย พลัส

### RESEARCH DIVISION

- บริษัทหลักทรัพย์ เอเชีย พลัส
- เกิดศักดิ์ ทวีธีระธรรม  
นักวิเคราะห์ปัจจัยพื้นฐานด้านตลาดทุน และทางเทคนิค  
เลขทะเบียนนักวิเคราะห์: 004132
- กราดร เตียรณปราโมทย์  
นักวิเคราะห์ปัจจัยพื้นฐานด้านหลักทรัพย์  
เลขทะเบียนนักวิเคราะห์: 075365
- ภวัต ภัทรภาพค์  
นักวิเคราะห์ปัจจัยพื้นฐานด้านหลักทรัพย์  
เลขทะเบียนนักวิเคราะห์: 117985
- สิริลักษณ์ พันธวงศ์  
ผู้ช่วยนักวิเคราะห์

ข้อมูลในเอกสารฉบับนี้ รวบรวมมาจากแหล่งข้อมูลที่น่าเชื่อถือ อย่างไรก็ดี บริษัทหลักทรัพย์ เอเชีย พลัส จำกัด ไม่สามารถที่จะยืนยันหรือรับรองความถูกต้องของข้อมูลเหล่านี้ได้ ไม่ว่าประการใดๆ บทวิเคราะห์ในเอกสารนี้ จัดทำขึ้นโดยอ้างอิงหลักเกณฑ์ทางวิชาการเกี่ยวกับหลักการวิเคราะห์ และมีได้เป็นการชี้นำ หรือเสนอแนะให้ซื้อหรือขายหลักทรัพย์ใดๆ การตัดสินใจซื้อหรือขายหลักทรัพย์ใดๆ ของผู้อ่าน ไม่ว่าจะเกิดจากการอ่านบทความในเอกสารนี้หรือไม่ก็ตาม ล้วนเป็นผลจากการใช้วิจารณญาณของผู้อ่าน โดยไม่มีส่วนเกี่ยวข้องกับหรือผู้ประพันธ์ใดๆ กับ บริษัทหลักทรัพย์ เอเชีย พลัส จำกัด ไม่ทางกรณี



# MARKET TALK

## กลยุทธ์การลงทุน

### สงครามอิสราเอล-ฮามาส ยังต้องติดตามใกล้ชิด

พัฒนาการของเหตุการณ์สู้รบกันระหว่างอิสราเอล-ฮามาส ล่าสุดกองทัพอิสราเอลสามารถเข้าควบคุมสถานการณ์ในบริเวณด้านนอกของฉนวนกาซาได้แล้ว และประกาศยึดพื้นที่โดยรอบอย่างสมบูรณ์ โดยจะตัดขาดการส่งกระแสไฟฟ้า พลังงาน อาหารและน้ำจากอิสราเอลเข้าไปในดินแดนดังกล่าว อีกทั้งการโจมตีภายในดินแดนอิสราเอลยังได้ยุติลง

อย่างไรก็ตามความไม่สงบดังกล่าวยังคงต้องติดตามอย่างใกล้ชิด เป็นเพราะความกังวลว่าการทำสงครามจะขยายวงกว้างไปในระดับภูมิภาค เนื่องจากมีหลายประเทศ อาทิ สหรัฐฯ ยุโรป แคนาดา ฯลฯ ที่สนับสนุนอิสราเอลและมองว่ากลุ่มฮามาสเป็นองค์กรก่อการร้าย ขณะที่กลุ่มฮามาสเป็นส่วนหนึ่งของพันธมิตรในภูมิภาคที่ประกอบด้วย อิหร่าน ซีเรีย เลบานอน ซึ่งตะวันออกกลางถือเป็นแหล่ง Supply น้ำมันดิบ เกือบ 1 ใน 3 ของโลก ทำให้ผลที่ตามมากระทบต่อราคาน้ำมันดิบวานนี้คิดตัวขึ้นไปมากกว่า 4%

### ราคาน้ำมัน WTI พุ่งกว่า 4% ทะลุ \$86 กังวลสงครามขยายวงกว้าง

	Last	%Chg	%MTD	%YTD
BADI	1929	5.58%	13.40%	27.33%
Newcastle Coal	150.9	3.25%	-9.40%	-42.61%
Cotton	86.67	-0.21%	-0.22%	3.96%
Natural Gas	3.376	1.14%	15.26%	-24.71%
กากถั่วเหลือง	374.6	0.67%	1.73%	8.99%
ยางแท่ง	138.8	0.14%	1.83%	6.61%
Sugar	27.18	1.65%	2.64%	51.76%
ยางแผ่น	154.1	0.20%	-0.84%	1.38%
WTI	86.38	4.34%	-4.86%	7.63%
ถั่วเหลือง	1264.25	-0.14%	-0.84%	-10.76%
Brent	88.26	4.35%	-7.40%	2.74%

ที่มา: Bloomberg, สายงานวิจัย Ua. เอเชีย พลัส

*สรุป การสู้รบกันระหว่างประเทศระหว่างอิสราเอล-ปาเลสไตน์ที่รุนแรงมากสุดในรอบหลายปี ล่าสุดอิสราเอลประกาศว่าสามารถควบคุมสถานการณ์บริเวณรอบนอกของกาซาอย่างสมบูรณ์ อย่างไรก็ตาม ความกังวลว่าความไม่สงบจะขยายวงกว้างไปในระดับภูมิภาค ส่งผลให้ราคาน้ำมันดิบตัวขึ้นแรงอีกครั้ง*

# MARKET TALK

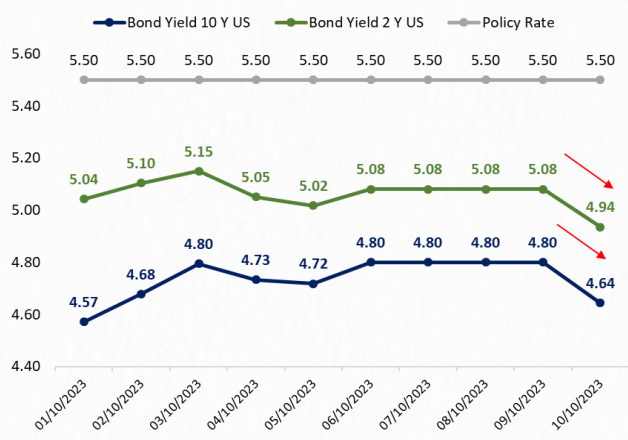
## กลยุทธ์การลงทุน

### Bond Yield ทอยปรับตัวลง หลัง FED มีท่าทีคงดอกเบี้ยมากขึ้น หนุนเปิดเงินไหลเข้าสินทรัพย์เสี่ยง

วานนี้ตลาดหุ้นสหรัฐฯปรับตัวขึ้นทุกดัชนี ทั้ง Dowjones S&P และ Nasdaq รวบรวม 0.4%-0.6% หลังตลาดรับรู้เหตุการณ์ความไม่สงบในตะวันออกกลางไประดับหนึ่งแล้ว

บวกกับ นักลงทุนคลายความกังวลว่า FED จะยังคงใช้นโยบายทางการเงินเชิงรุก หลังรองประธาน Fed กล่าวในการประชุมวานนี้ว่า ยังคงตระหนักถึงสภาวะทางการเงินที่ตึงตัวขึ้นผ่าน Bond Yield ที่สูงขึ้น ซึ่งมักจะเป็นจุดสะท้อนเส้นทางการดำเนินนโยบายในอนาคต ซึ่งสอดคล้องกับก่อนหน้านี้ที่ ประธาน Fed สาขา Dallas ออกมาพูดในทำนองเดียวกันว่า Bond Yield ที่ปรับสูงขึ้น อาจช่วยให้เศรษฐกิจสหรัฐฯลดความร้อนแรงลง และอาจมีความจำเป็นน้อยลงที่จะดำเนินนโยบายการเงินเข้มงวดเช่นเดิม ซึ่งประเด็นดังกล่าวหนุนให้ วานนี้ Bond Yield สหรัฐฯปรับตัวลงแรง โดย Bond Yield 2 ปี ปรับลง 14 Bps. อยู่ที่ระดับ 4.94%, Bond Yield 10 ปี ปรับลง 16 Bps. อยู่ที่ระดับ 4.64% ดังรูปด้านล่าง

เปรียบเทียบ BY 2/10 ปีของสหรัฐฯ และดอกเบี้ยนโยบาย



ที่มา: Investing, สายงานวิจัย บล. เอเชีย พลัส

ซึ่งหากพิจารณา Fed Watch Tool จะเห็นได้ว่า ความน่าจะเป็นที่ Fed จะคงอัตราดอกเบี้ยไว้ที่ระดับ 5.50% ในการประชุมรอบหน้ามีมากขึ้น โดยมีความน่าจะเป็นอยู่ที่ 88.0% ซึ่งก่อนหน้านี้ 1 สัปดาห์ยังมีความน่าจะเป็นที่จะคงดอกเบี้ย 73%

# MARKET TALK

## กลยุทธ์การลงทุน

### FED Watch Tool

MEETING DATE	MEETING PROBABILITIES									
	350-375	375-400	400-425	425-450	450-475	475-500	500-525	525-550	550-575	575-600
11/1/2023			0.0%	0.0%	0.0%	0.0%	0.0%	88.0%	12.0%	0.0%
12/13/2023	0.0%	0.0%	0.0%	0.0%	0.0%	0.0%	0.0%	73.6%	24.4%	2.0%
1/31/2024	0.0%	0.0%	0.0%	0.0%	0.0%	0.0%	7.6%	68.5%	22.1%	1.8%
3/20/2024	0.0%	0.0%	0.0%	0.0%	0.0%	2.1%	24.7%	55.5%	16.4%	1.3%
5/1/2024	0.0%	0.0%	0.0%	0.0%	1.0%	13.1%	39.7%	36.5%	9.0%	0.7%
6/12/2024	0.0%	0.0%	0.0%	0.5%	6.6%	25.4%	38.2%	23.8%	5.1%	0.3%
7/31/2024	0.0%	0.0%	0.3%	4.2%	18.1%	33.2%	29.4%	12.4%	2.2%	0.1%
9/18/2024	0.0%	0.2%	2.8%	13.1%	27.8%	30.8%	18.5%	5.9%	0.9%	0.0%
11/7/2024	0.1%	1.4%	7.5%	19.8%	29.1%	25.2%	12.7%	3.6%	0.5%	0.0%
12/18/2024	1.1%	6.3%	17.4%	27.3%	26.0%	15.2%	5.4%	1.1%	0.1%	0.0%

ที่มา: FED Watch Tool, สายงานวิจัย บล. เอเชีย พลัส

ด้วยประเด็นดังกล่าว หนุนให้ Dollar Index ชะลอการแข็งค่าในช่วงที่ผ่านมา และหนุนให้ค่าเงินประเทศอื่นๆ แข็งค่าตามไปด้วย รวมถึงค่าเงินบาทที่มีโอกาสแข็งค่าเช่นกัน หลังอ่อนค่ากว่า 5% ในช่วง 1 เดือนที่ผ่านมา และอยู่ระดับใกล้เคียงแนวต้านที่ระดับ 37.00 บาท เหรียญฯ ทำให้ Flow ต่างชาติมีโอกาสไหลเข้าประเทศไทยในช่วงสั้น ซึ่งเวลานี้ซื้อสุทธิตลาดหุ้นไทยกว่า 3 พันล้านบาท

### Dollar ชะลอการแข็งค่าลง



ที่มา: Investing, สายงานวิจัย บล. เอเชีย พลัส

*สรุป FED ส่งสัญญาณว่ามีโอกาสที่จะคงอัตราดอกเบี้ยมากขึ้น หนุน Dollar Index ชะลอการแข็งค่า และทำให้ค่าเงินบาทมีโอกาสแข็งค่าในช่วงสั้น หนุน Flow ต่างชาติมีโอกาสไหลเข้าในช่วงสั้นราว 2-3 สัปดาห์นับจากนี้*

### คาดหวังตลาดรีบาวด์กลับ...ซื้ออะไรดี?

ตลาดหุ้นไทยเผชิญความผันผวนมาระยะหนึ่ง สะท้อนได้จากในช่วง 1 เดือนที่ผ่านมา SET Index ปรับตัวลดลงแรงถึง -7.5% ซึ่งเป็นลดลงกว่าครึ่งของผลตอบแทน ytd ที่ -14.2% และน่าจะเห็นอาการ Panic Sell มาในระดับหนึ่งแล้ว สะท้อนได้จากหุ้นขนาดเล็ก อย่าง MAI Index กลับปรับฐานลงแรงกว่า SET Index มาก โดย MAI Index ในช่วง 1 เดือน ปรับลงถึง -12% และในปีนี้ -27.6%ytd จนปัจจุบันดัชนีทั้ง 2 มี RSI เข้าเขต Oversold แล้ว น่าจะมีโอกาสรีบาวด์กลับขึ้นมาบ้าง

# MARKET TALK

## กลยุทธ์การลงทุน

และวานนี้ยังเห็นสัญญาณจากต่างชาติสลับมาซื้อสุทธิหุ้นไทย 2,963 ล้านบาท  
พร้อมกับซื้อสัญญา SET50 Futures อีก 16,344 สัญญา

### PBV SET Index ลงมาที่ระดับ -2SD

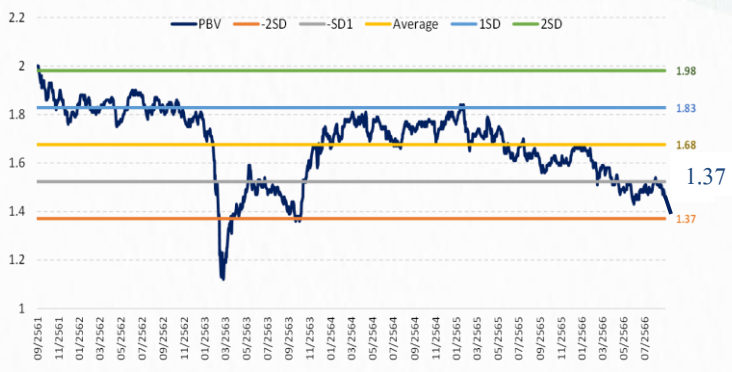
Date as of : 10/09/2023

Index	1 Day	1 Week	1 Month	YTD	RSI
SETHD	0.1	-1.7	-3.9	-6.8	36.1
SET50	-0.3	-3.0	-7.6	-13.0	21.4
SET100	-0.4	-2.9	-7.5	-13.7	21.7
SET	-0.5	-2.6	-7.5	-14.2	21.6
sSET	-0.6	-1.9	-8.8	-16.0	28.5
mai	-2.9	-4.7	-12.0	-27.6	22.1

ที่มา: SET, สายงานวิจัย บล. เอเชีย พลัส (09/10/2023)

อีกทั้งตลาดหุ้นไทยจะปรับฐานลงแรงในวานนี้ แต่ได้กลับมายืนเหนือ 1430 จุด ซึ่งเป็นแนวรับที่สำคัญทางพื้นฐาน คือ มี PBV ที่ 1.37 เท่า ซึ่งต่ำอยู่ที่ระดับ -2SD ในรอบ 5 ปี พอดี

### PBV SET Index ลงมาที่ระดับ -2SD



ที่มา: SET, สายงานวิจัย บล. เอเชีย พลัส (09/10/2023)

ความคาดหวังตลาดหุ้นไทยมีโอกาสริบว่นสูง พร้อมกับ Fund Flow สลับเข้ามาซื้อสุทธิ ฝ่ายวิจัยฯ คัดกรองหุ้นสำหรับ Trading ระยะสั้น คือ หุ้นที่ถูกหุ้นที่ถูก Short Sale เกิน 50 ล้านบาท และมากกว่า 10% ของมูลค่าซื้อขายในเดือนนี้ และยังคงลงมาอีกกว่าตลาด ซึ่งมีโอกาสถูก Covershort หรือริบว่นสั้นๆได้ อาทิ BGRIM, BAM, EA, GULF, TOP, SCGP, GUNKUL, MTC, SPALI เป็นต้น

### หุ้นที่ถูก Short Sale (mtd) นักอาจ ริบว่นขึ้นมาได้บ้าง

# MARKET TALK

## กลยุทธ์การลงทุน

Symbol	Stock	Volume (Shares)	Value (Baht)	%Short Sale Volume	%Chg (mtd)
BGRIM-R	BGRIM	11,664,100	312,993,875	12.65	-10.4%
BAM	BAM	12,153,300	122,406,315	12.93	-8.1%
CBG-R	CBG	3,312,200	259,925,475	10.18	-7.9%
EA-R	EA	9,629,000	473,607,975	11.53	-7.4%
SPRC-R	SPRC	21,519,500	183,984,325	13.02	-6.0%
MINT	MINT	12,296,400	376,484,375	13.09	-5.6%
GULF-R	GULF	15,790,200	697,636,950	10.07	-5.5%
TOP-R	TOP	7,776,100	372,340,550	12.42	-5.5%
SCGP-R	SCGP	9,127,300	330,924,025	12.35	-5.2%
GUNKUL	GUNKUL	20,950,200	62,335,320	10.73	-5.1%
MTC-R	MTC	9,333,200	329,944,875	11.81	-4.9%
CPF-R	CPF	11,091,500	221,460,130	11.45	-4.8%
PTTGC-R	PTTGC	9,936,300	326,582,875	14.2	-4.4%
INTUCH-R	INTUCH	2,084,400	149,818,375	10.48	-4.1%
IRPC	IRPC	34,034,400	68,611,518	15.04	-3.9%
SPALI	SPALI	5,895,100	115,906,470	15.03	-3.5%
KKP	KKP	2,672,700	145,051,825	12.76	-3.2%

ที่มา: SET, สายงานวิจัย บล. เอเชีย พลัส (01 -09 Oct 2023)

นอกจากนี้ยังทำการค้นหา 15 หุ้นที่ต่างชาติเข้ามาซื้อสุทธิทางตรงมากสุดในวานนี้ ตามตารางทางด้านล่าง โดยฝ่ายวิจัยฯ ชื่นชอบ CPALL, SCC, BDMS, CRC, PTTGC, TIDLOR, KBANK

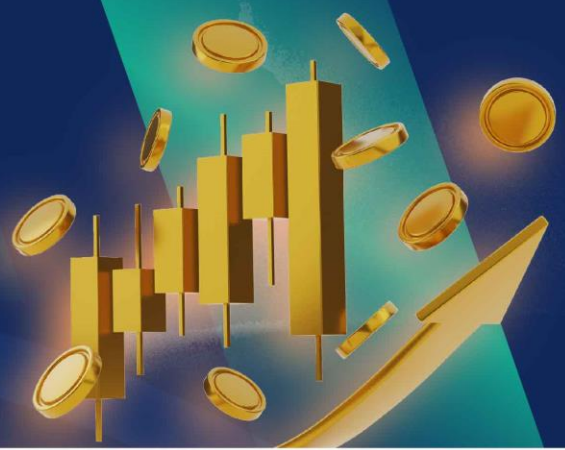
### 15 หุ้นที่ต่างชาติซื้อสุทธิตั้งแต่ในอดีต

Stock	Foreign Net Buy	Return
DELTA	210,576,949	-1.9%
CPALL	170,849,460	-1.6%
KTB	93,797,060	0.5%
SCC	72,193,992	0.3%
BDMS	65,382,056	-0.9%
BCH	64,708,830	-0.5%
CRC	58,205,025	-1.9%
BCP	45,514,700	1.3%
KCE	30,983,800	-3.6%
PTTGC	18,565,800	-0.8%
TIDLOR	17,089,800	-3.5%
CPF	15,082,320	-2.0%
PTT	11,508,219	1.6%
TTB	9,316,104	-1.2%
KBANK	9,040,368	0.0%

ที่มา: SET, สายงานวิจัย บล. เอเชีย พลัส (09 Oct 2023)

# WORLD OF TECHNICAL

## กลยุทธ์ลงทุนทางเทคนิค



### SET INDEX



แนวรับ: 1420 จุด

แนวต้าน: 1440/1443 จุด

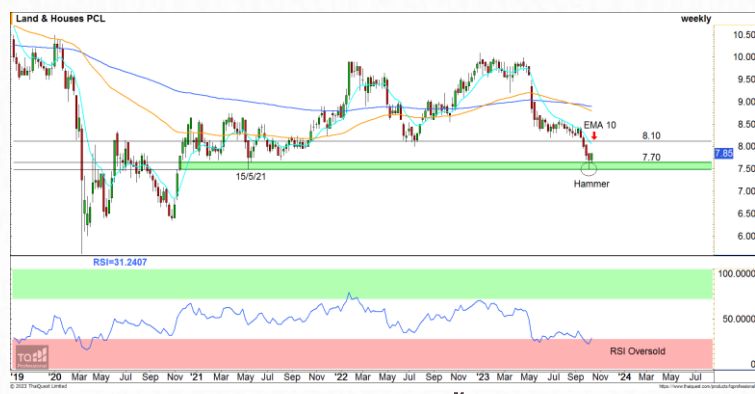
### ROJNA



แนวรับ: 6.65 บาท

แนวต้าน: 7.05 บาท

### LH



แนวรับ: 7.70 บาท

แนวต้าน: 8.10 บาท

🕒 10 ตุลาคม 2566

#### ประเด็นวิเคราะห์:

- เมื่อวานดึงกลับมาปิดที่ Downtrend 1430 จุด หลังจากระหว่างวันเหวี่ยงแตะ Low 1423.17 จุด (ฐานรายสัปดาห์) ฉะนั้นภาวะ Lower Low (Bear Trap) ยังเกิดการดีด ณ 1440 จุด หรือ 1443 จุด
- ภาพรายเดือนการกลับตัวจะเกิดเมื่อทะลุ 1520 จุดเท่านั้น มิฉะนั้นเสี่ยงดีดเพื่อลงต่อ แม้ MACD จะมี Positive Divergence

#### สรุป:

- Trading สั้น ฐานยังไม่นิ่ง หลังหลุด 1430 จุด

**Technical signal:** **ซื้อ**

#### ประเด็นวิเคราะห์:

- ROJNA จังหวะย่อท่า Throw Back ด้วยวอลุ่มที่เบาบาง ทดสอบกรอบบน Sideway ที่ 6.65 บาท บ่งชี้แรงขายที่เบาบาง แนะนำเข้าซื้อสะสมได้
- Slow Stochastic เข้าสู่เขต Oversold

#### คำแนะนำ:

- รับบริเวณ 6.65 บาท เป้าทำกำไร 7.05 บาท Cut Loss เมื่อแตะที่ 6.50 บาท

**Technical signal:** **ซื้อ**

- LH ภาพรายสัปดาห์ ย่อถอยจนเข้าใกล้แนวรับสำคัญโซน 7.70 บาท (15 พ.ค.64) ปิดเป็นแท่งเทียน Hammer แนะนำเข้าซื้อสะสม คาดรับวัน ทดสอบ EMA 10 สัปดาห์ บริเวณ 8.10 บาท
- RSI กลับตัวขึ้นจากเขต Oversold

#### คำแนะนำ:

- รับบริเวณ 7.70 บาท เป้าทำกำไร 8.10 บาท Cut Loss เมื่อแตะที่ 7.40 บาท

ข้อมูลในเอกสารฉบับนี้ รวบรวมมาจากแหล่งข้อมูลที่เชื่อถือได้อย่างไรก็ดี บริษัทหลักทรัพย์ เอเชีย พลัส จำกัด ไม่สามารถที่จะยืนยันหรือรับรองความถูกต้องของข้อมูลเหล่านี้ได้ ไม่ว่าประการใดๆ บทวิเคราะห์ในเอกสารนี้ จัดทำขึ้นโดยอ้างอิงหลักเกณฑ์ทางวิชาการเกี่ยวกับหลักการวิเคราะห์ และมิได้เป็นการชี้นำ หรือเสนอแนะให้ซื้อหรือขายหลักทรัพย์ใดๆ การตัดสินใจซื้อหรือขายหลักทรัพย์ใดๆ ของผู้อ่าน ไม่ว่าจะเกิดจากการอ่านบทความในเอกสารนี้หรือไม่ก็ตาม ล้วนเป็นผลจากการใช้วิจารณญาณของผู้อ่าน โดยไม่มีส่วนเกี่ยวข้องหรือพัวพันใดๆ กับ บริษัทหลักทรัพย์ เอเชีย พลัส จำกัด ไม่ว่ากรณีใด



# WORLD OF TECHNICAL

## กลยุทธ์ลงทุนทางเทคนิค



### ASPS TECHNICAL PORTFOLIO

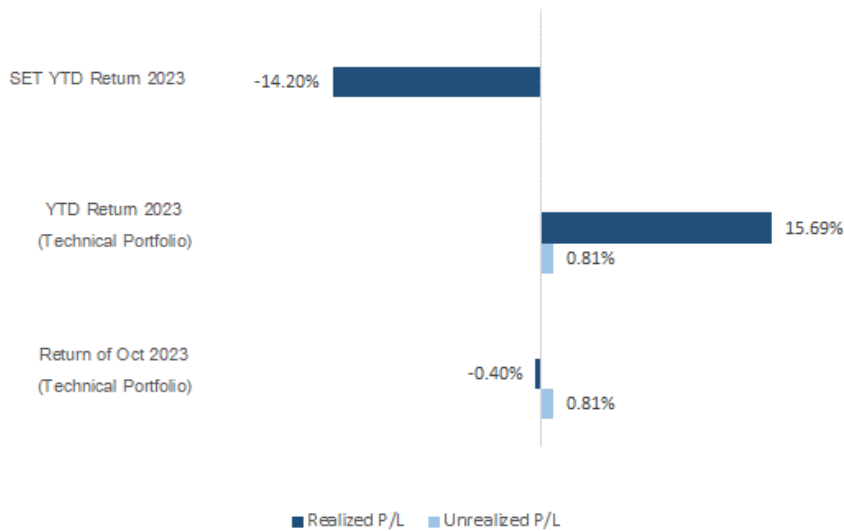
Date	Stock	Target Price	Cut Loss/	Price Start	Price Close	Return %	Weight	Action
<b>TECHNICAL BUY SIGNAL</b>								
10-Oct-23	ROJNA	7.06	6.50	N.A.	6.75	N.A.	7.50%	รับบริเวณ 6.65 บาท
10-Oct-23	LH	8.10	7.40	N.A.	7.90	N.A.	7.50%	รับบริเวณ 7.70 บาท
9-Oct-23	MBK	18.70	17.50	18.00	18.30	1.67%	7.50%	เปิดสถานะได้ที่ 18.00 บาท
9-Oct-23	SVI	8.25	7.55	7.80	7.90	1.28%	7.50%	เปิดสถานะได้ที่ 7.80 บาท
9-Oct-23	SJWD	14.80	13.50	13.80	13.50	-2.17%	7.50%	ปิดตัดขาดทุน
9-Oct-23	BJC	32.75	30.00	N.A.	30.50	N.A.	7.50%	Follow Buy 30.75 บาท
6-Oct-23	SCGP	39.25	35.75	36.75	36.25	-1.36%	7.50%	ปิดตัดขาดทุน
6-Oct-23	ASIAN	7.80	7.25	7.40	7.65	3.38%	7.50%	เปิดสถานะได้ที่ 7.40 บาท
6-Oct-23	TASCO	16.80	15.70	16.20	16.60	2.47%	7.50%	เปิดสถานะได้ที่ 16.20 บาท
6-Oct-23	MAJOR	14.40	13.40	13.80	14.40	4.35%	7.50%	ปิดสถานะ*
5-Oct-23	SYNEX	12.30	11.20	11.50	11.20	-2.61%	7.50%	ปิดตัดขาดทุน
5-Oct-23	DOHOME	11.80	10.70	11.00	11.40	3.64%	7.50%	ปิดสถานะ*
<b>TECHNICAL SELL SIGNAL</b>								

\*หมายเหตุ: หากราคาไม่ถึงเป้าหมายที่กำหนดภายใน 3 วัน แนะนำปิดสถานะเพื่อลดความเสี่ยง

\*\*ปรับกลยุทธ์: เปลี่ยนจุดเข้าซื้อหรือจุดขาย

ที่มา: สายงานวิจัย บล. เอเชีย พลัส

### ACCUMULATED RETURN OF TECHNICAL PORTFOLIO



ที่มา: สายงานวิจัย บล. เอเชีย พลัส

# WORLD OF TECHNICAL

## กลยุทธ์ลงทุนทางเทคนิค



### SET50 Index Futures



แนวรับ : 870 จุด

แนวต้าน : 880-883 จุด

### Single Stock Futures



แนวรับ : 14.00 บาท

แนวต้าน : 14.60 บาท

### Gold Online Futures



แนวรับ : \$1810-\$1835

แนวต้าน : \$1880-\$1920

### S50Z23 : LONG

ประเด็นวิเคราะห์:

- Flow Long สุทธิ 16,344 สัญญา (กลับมาเปิด Long) ร่วมกับซื้อตลาดหุ้น 2,963 ลบ.
- แจ้งกว่า SET Index ไม่หลุดแนวติดขาดทุนที่ 867 จุด คงโอกาสฟื้นราย ชม. สู่แนวต้าน 880-883 จุด แต่ยังมีเสียงติดเพื่อลงต่อ ทรบาทที่ไม่พ้น 895 จุด ฉะนั้นเน้น ปรับลง Long ดิดขึ้น Short

คำแนะนำ:

- ต้นทุน Long ทุน 875-880 จุด รอติดทำกำไร ช่วง 883-890 จุด **หลุด 867 จุด Cut Loss**

### TUZ23 : LONG

ประเด็นวิเคราะห์:

- ราคาฟื้นตัวกลับเหนือเส้น EMA 75 วัน ปิดเป็นแท่งเทียน Inverted Hammer บ่งชี้ รอบ Reversal ช่วงสั้นมีโอกาสเกิดขึ้น
- RSI เข้าสู่ระดับ 50 บ่งชี้การเข้าสู่ Zone Bullish

คำแนะนำ:

- แนะนำถือ Long TUZ23 ทุน 13.90 บาท เป้าทำกำไร 14.60 บาท **Cut Loss 0.20 บาท จากทุน**

### GOZ23 : LONG

ประเด็นวิเคราะห์:

- 2 ประเด็นหนุนแรงซื้อต่อเนื่องสู่สินทรัพย์ปลอดภัย 1. FED ย้ำการคงดอกเบี้ย 5.5% แต่มองจะตรึงดอกเบี้ยถึง 1Q67 2. การขยายความรุนแรงระหว่างอิสราเอลและปาเลสไตน์
- ดิชนิคำเงินดอลลาร์อ่อนค่า หนุนราคาทองคำตลาด COMEX ใกล้ทดสอบเส้นค่าเฉลี่ย 20 วัน \$1880 โดยมีกรอบบนของระยะ- Flags ที่ \$1920

คำแนะนำ:

- ต้นทุน Long \$1840 เราแบ่งไม้แรกทำกำไรช่วง \$1860-\$1890 ไปแล้ว ที่เหลือรอปิดทำกำไร \$1900 และ \$1930 **ติดขาดทุนทำกำไรเมื่อหลุด \$1860**

# WORLD OF TECHNICAL

## กลยุทธ์ลงทุนทางเทคนิค



### สถานะนักลงทุน

	SET50 Futures Long(Short) Position : Contract			Accumulated Long(Short)		
	Long	Short	Net	2 Days	1 Weeks	1 Months
Institution	26,013	33,205	-7,192	-7,338	-3,176	-14,407
Foreign	111,944	95,600	16,344	11,647	6,910	-98,845
Retail	109,890	119,042	-9,152	-4,309	-3,734	113,252

	Single Stock Futures Long(Short) Position : Contract			Accumulated Long(Short)		
	Long	Short	Net	2 Days	1 Weeks	1 Months
Institution	53,067	47,499	5,568	-1,250	16,896	59,428
Foreign	16,126	9,595	6,531	8,211	28,106	75,456
Retail	54,128	66,227	-12,099	-6,961	-45,002	-134,884

ที่มา: สายงานวิจัย บล. เอเชีย พลัส

### Top 5 Most Active Value (BLOCK TRADE)

Stock	Value	Resistance	Support
1 PTTEP	4,130,824,700	173.00	166.00
2 JMT	3,227,350,050	45.75	36.25
3 DELTA	2,846,572,325	88.00	70.00
4 SCB	1,260,798,450	107.00	100.00
5 BANPU	1,248,190,815	8.10	7.50

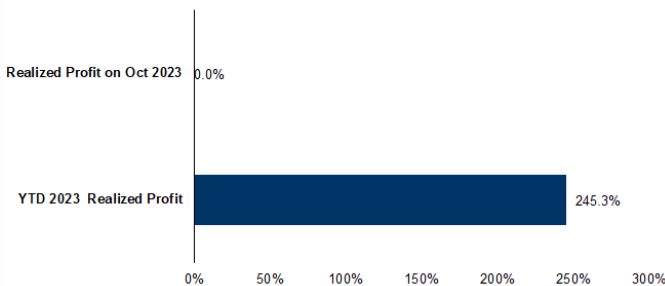
ที่มา: สายงานวิจัย บล. เอเชีย พลัส

### Top 20 Most Active Volume

Future	Settle Price	Basis	Vol	OI	OI Change	Leverage	Resistance	Support
1 BANPU23	7.79	6.8	21,346	91,751	-	861	12.42	8.13
2 RTB23	19.42	8	7,050	22,174	1,089	13.30	19.52	19.26
3 ESSO23	9.77	3.36	5,907	24,717	1,183	6.44	9.95	9.75
4 GULF23	42.99	19.4	5,606	16,879	1,921	19.63	43.00	43.29
5 TTB23	1.64	8.1	2,718	15,679	2,416	7.02	1.67	1.61
6 JMT23	46	32.25	2,177	4,810	1,760	9.21	45.25	43.98
7 BAZ23	14.8	19.7	1,933	12,659	1,296	7.99	14.95	14.51
8 CPALL23	61.35	5.15	1,655	7,655	-	508	60.70	59.25
9 SIRI23	1.64	9.65	1,641	26,009	495	-	1.67	1.61
10 AWC23	3.73	1.68	1,472	21,386	56	-	3.72	3.64
11 AOT23	68.86	7.3	1,225	8,326	531	7.88	68.87	68.50
12 PTT23	32.01	7.9	1,224	6,536	606	13.64	32.59	31.65
13 HFP23	2.05	3.92	1,087	20,944	-	28	6.61	2.02
14 GUNKU23	3.02	17.4	1,078	140,559	498	6.92	3.03	2.87
15 CHG23	3.34	9.35	1,010	3,759	480	14.76	3.33	3.25
16 TUZ23	14.13	7.95	914	9,661	385	16.03	14.12	13.98
17 KBANK23	127.3	223	782	8,960	232	13.97	128.10	124.38
18 ICHI23	16.65	14.3	781	8,787	39	3.97	17.25	16.60
19 ERW23	5.12	14.7	759	1,809	48	16.71	5.07	5.13
20 ORZ23	18.09	255	756	5,881	110	18.21	18.33	17.81

ที่มา: สายงานวิจัย บล. เอเชีย พลัส

### TRACKING PERFORMANCE



หมายเหตุ การคำนวณผลตอบแทนจะใช้ราคาเปิดในวันแนะนำเป็นต้นทุน เทียบกับราคาปิดล่าสุด เป็นผลตอบแทนสะสมจนถึงวันที่ฝ่ายวิจัยแนะนำให้ปิดสถานะทำการค้า/ตัดขาดทุน

ที่มา: สายงานวิจัย บล. เอเชีย พลัส

### ภาพรวมการซื้อขาย SET50 Index

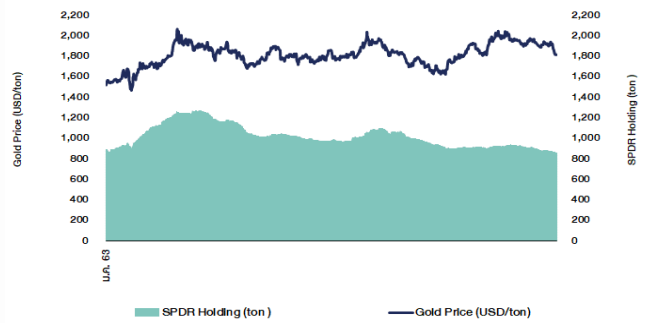
UNDERLYING	Close	Chg	%Chg	อุปทานซื้อขาย
SET50	874.50	-2.45	-0.28%	9/10/23

Symbol	Settle	Chg	%Chg	Vol.	OI	OI Chg
S50N23	958.42	0.0	0.0%	27	140	0
S50Q23	967.58	0.0	0.0%	6	39	0
S50U23	911.94	0.0	0.0%	44,415	81,230	0
S50Z23	875.60	-0.9	-0.1%	219,462	604,102	10,485
S50H24	874.00	-1.3	-0.1%	18,785	61,991	-1,415
S50M24	873.00	-1.5	-0.2%	4,356	25,974	-375

ที่มา: สายงานวิจัย บล. เอเชีย พลัส

### SPDR Gold Shares



ที่มา: สายงานวิจัย บล. เอเชีย พลัส

## RESEARCH DIVISION

บริษัทหลักทรัพย์ เอเชีย พลัส

เกิดศักดิ์ ทวีธีระ-ธรรมา

นักวิเคราะห์ปัจจัยพื้นฐานด้านตลาดทุน และทางเทคนิค

เลขทะเบียนนักวิเคราะห์: 004132

ประสิทธิ์ รัตนกิจมงคล, CISA, CFA

นักวิเคราะห์ปัจจัยพื้นฐานด้านตลาดทุน และด้านเทคนิค

เลขทะเบียนนักวิเคราะห์: 025917

นวลพรรณ น้อยรัชชกุล

นักวิเคราะห์ปัจจัยพื้นฐานด้านตลาดทุน และด้านเทคนิค

เลขทะเบียนนักวิเคราะห์: 019994

ปวีริศา เลิศกิจคุณานนท์

นักวิเคราะห์ปัจจัยพื้นฐานด้านตลาดทุน และด้านเทคนิค

เลขทะเบียนนักวิเคราะห์: 009579

ธนัฐธ เกิดเนตร

นักวิเคราะห์ปัจจัยพื้นฐานด้านตลาดทุน

เลขทะเบียนนักวิเคราะห์: 048495

## TOP20 NVDR UPDATE



10 ตุลาคม 2566

## Top 20 NVDR Net Buying Value (B m)

Stock	Date					
	9-ต.ค.	6-ต.ค.	5-ต.ค.	4-ต.ค.	3-ต.ค.	2-ต.ค.
DELTA	753.5	173.8	81.3	-54.5	-398.4	419.3
PTTEP	344.3	-60.7	-178.0	-103.2	-390.7	33.3
JMT	193.1	-198.3	49.4	12.5	6.4	-78.1
EA	171.9	-30.6	-3.2	41.8	85.3	-47.6
BANPU	164.0	128.9	32.8	88.8	-53.4	38.5
PTT	148.2	-57.2	-25.8	45.8	199.3	-211.9
GPSC	141.1	43.4	-82.0	-5.7	-63.5	14.1
GULF	137.2	-297.0	82.6	175.5	399.1	64.0
KCE	131.8	-33.5	1.9	12.3	-25.3	18.5
TISCO	115.8	-46.2	-34.2	15.8	-114.9	-54.6
CBG	115.1	24.5	27.8	60.2	-73.5	-29.3
CRC	95.6	74.0	-1.2	556.1	-200.7	-34.5
BBL	86.9	97.6	87.2	-67.0	-53.2	-10.0
BH	86.2	16.0	1.5	-10.6	7.0	41.2
HANA	82.4	-96.8	-200.8	-78.4	-33.6	81.7
BTS	82.2	-14.5	-16.7	-17.2	-64.2	-31.1
TLI	79.7	3.4	9.3	-6.0	16.7	66.5
BGRIM	78.2	-63.6	-57.6	63.1	22.5	16.0
OSP	75.9	-57.2	-24.0	-21.0	-42.5	-9.5
OR	64.4	44.9	38.9	75.2	-57.4	-6.3

## Top 20 NVDR Net Selling Value (B m)

Stock	Date					
	9-ต.ค.	6-ต.ค.	5-ต.ค.	4-ต.ค.	3-ต.ค.	2-ต.ค.
AOT	-125.0	-156.4	97.6	-399.5	-284.4	-91.4
BCH	-91.3	5.3	68.8	-11.7	25.8	-21.7
KTB	-89.3	91.0	-47.6	-23.1	-348.6	-52.3
JMART	-76.6	84.8	19.1	5.0	16.9	-29.6
SINGER	-45.2	41.0	-21.3	2.7	28.1	-1.7
IRPC	-44.1	-5.5	-2.0	2.0	-5.8	2.5
MTC	-39.1	-195.9	-50.7	-26.5	-11.4	-1.0
COM7	-37.5	-29.3	-8.9	-53.4	-13.3	-31.3
BAM	-32.6	-8.4	0.1	7.6	-14.6	17.9
CPN	-29.6	-67.7	-26.1	33.5	-54.0	159.3
CPALL	-25.8	-132.7	-83.5	-99.8	-172.4	-45.9
TIDLOR	-25.1	-30.0	68.3	-139.7	-88.8	48.7
TTB	-19.1	-37.2	-15.8	-18.6	-44.8	-30.5
RCL	-16.5	4.8	0.1	7.0	1.4	-9.5
ADVANC	-14.5	27.9	8.9	57.4	214.2	536.8
CHG	-13.3	30.4	2.0	22.2	8.8	15.5
SGC	-13.0	7.7	-4.5	1.3	6.2	-0.6
AWC	-11.7	22.4	31.0	-23.9	-36.5	-11.3
BJC	-10.6	17.0	0.1	12.2	28.1	7.2
XO	-9.9	-35.7	-0.6	15.1	-17.7	3.2

## Top 20 NVDR Most Active by Value (B m)

Stock	Total	Buy	Sell	Net	% *
PTTEP	1,993.6	1,169.0	824.6	344.3	24.1
DELTA	1,973.9	1,363.7	610.2	753.5	34.7
JMT	1,049.5	621.3	428.2	193.1	16.3
SCB	686.6	370.8	315.8	55.0	35.1
AOT	637.9	256.4	381.4	-125.0	35.8
BBL	582.2	334.6	247.7	86.9	37.0
CPALL	561.4	267.8	293.6	-25.8	26.8
HANA	532.7	307.6	225.1	82.4	28.5
PTT	532.2	340.2	192.0	148.2	29.4
BDMS	524.3	270.7	253.7	17.0	25.4
EA	502.2	337.0	165.2	171.9	28.8
IVL	478.0	260.1	217.9	42.2	29.2
BH	475.9	281.0	194.9	86.2	31.2
KBANK	450.7	227.3	223.3	4.0	24.4
KTB	450.0	180.3	269.6	-89.3	28.3
BANPU	445.4	304.7	140.7	164.0	17.8
ADVANC	433.8	209.7	224.1	-14.5	33.6
MINT	420.2	233.4	186.8	46.5	26.2
JMART	389.7	156.6	233.1	-76.6	16.9
KCE	376.6	254.2	122.4	131.8	25.9

## Top 20 NVDR Daily Outstanding

Stock	Thai NVDR's	Paid Up % of Paid Up	
	Investment *	Capital Shares	Capital **
TISCO-P	7,300	9,859	74.04
MORE	2,114,773,455	7,176,748,441	29.47
BBL	448,639,165	1,908,842,894	23.50
MBK-W4	1,816,768	8,029,644	22.63
BCP	226,074,139	1,376,923,157	16.42
BH	126,742,002	794,885,942	15.94
AH	55,349,520	354,842,012	15.60
AP	483,465,410	3,145,899,495	15.37
THIP	12,854,772	89,999,686	14.28
LH	1,693,253,695	11,949,713,176	14.17
GBX	146,980,931	1,089,076,392	13.50
KBANK	314,428,555	2,369,327,593	13.27
BDMS	2,102,780,291	15,892,001,895	13.23
SPALI	254,207,126	1,953,054,030	13.02
ICHI	158,887,205	1,300,000,000	12.22
CPALL	1,010,638,769	8,983,101,348	11.25
MILL-W7	154,662,448	1,388,673,991	11.14
W-W5	536,012,838	4,883,479,841	10.98
MINT	608,429,853	5,595,797,917	10.87
TOP	239,173,417	2,233,835,566	10.71

\* % of Trading Volume in Underlying Securities  
ที่มา: set.or.th

Note: Paid up capital shares of warrants are the number of issued warrants deduct from the total exercised warrants

\* Thai NVDR's investment = จำนวนหุ้นที่ ThaiNVDR ถือครองโดยที่ยังไม่ได้นำรายการที่รอการชำระราคาและส่งมอบหลักทรัพย์

\*\* ตามเกณฑ์ของธนาคารแห่งประเทศไทย บริษัท ไทยเอ็นวีดีอาร์ สามารถถือครองหุ้นได้ไม่เกิน

- 25% ของทุนจดทะเบียนชำระแล้ว สำหรับ BAY CIMBT KKP KTB LHFG SCB TCAP TISCO TMB และ BFIT

35% ของทุนจดทะเบียนชำระแล้ว สำหรับ BBL และ KBANK





## รายงานการเปลี่ยนแปลงการถือหลักทรัพย์และสัญญาซื้อขายล่วงหน้าของผู้บริหาร (แบบ 59) ประจำวันที่ 9 ตุลาคม 2566

ชื่อบริษัท	วิธีการได้มา/จำหน่าย	ชื่อผู้บริหาร	ประเภทหลักทรัพย์	วันที่ได้มา/จำหน่าย	จำนวน	ราคา
BCP	ซื้อ	นาย ชัยวัฒน์ โควาวิสารักษ์	หุ้นสามัญ	6/10/2566	50,000	38.00
BGC	ซื้อ	นาย ปวิณ ภิรมย์ภักดี	หุ้นสามัญ	6/10/2566	108,000	9.24
BGC	ซื้อ	นาย ปวิณ ภิรมย์ภักดี	หุ้นสามัญ	6/10/2566	295,000	9.37
BGRIM	ซื้อ	นาย ดอน ทยาทาน	หุ้นสามัญ	2/10/2566	36,000	28.00
BGT	ซื้อ	นาง นันทริกา ขันเชื้อ	หุ้นสามัญ	6/10/2566	40,000	0.88
BGT	ซื้อ	นาย นพดล ธรรมวัฒน์	หุ้นสามัญ	6/10/2566	255,700	0.88
BLC	ซื้อ	นาย สุวิทย์ งามภูพันธ์	หุ้นสามัญ	6/10/2566	110,000	5.05
CV	ขาย	นาย เกรษรศิริ ศักดิ์สิทธิ์เสริกุล	หุ้นสามัญ	3/10/2566	3,642,000	0.88
EKH	ซื้อ	นาย กวีชัย เลิศศรีศรีรัตน	ในสำคัญแสดงสิทธิ์ที่จะซื้อหุ้น	6/10/2566	15,000	1.74
EP	ซื้อ	นาย พุทธ ชินสุภักุล	หุ้นสามัญ	6/10/2566	2,500	2.92
HTC	ขาย	พันเอก พิชัย รัตตกุล	หุ้นสามัญ	6/10/2566	280,500	16.07
JR	ซื้อ	นาย จรัญ วัฒนใจเสถียรกุล	หุ้นสามัญ	6/10/2566	29,000	5.40
K	ซื้อ	นาง โศรดา ธรรมประกอบ	ในสำคัญแสดงสิทธิ์ที่จะซื้อหุ้น	4/10/2566	65,800	0.25
LH	ซื้อ	นาย บัณฑิต พิทักษ์สิทธิ์	หุ้นสามัญ	5/10/2566	1,000,000	7.55
MJD	ซื้อ	นางสาว เพชรลดา พูลวรลักษณ์	หุ้นสามัญ	6/10/2566	35,100	1.30
PEACE	ซื้อ	นาย พิสิฐ ปัญญาคุณาภรณ์	หุ้นสามัญ	6/10/2566	100,000	3.92
PEACE	ซื้อ	นาย พิสิฐ ปัญญาคุณาภรณ์	หุ้นสามัญ	6/10/2566	100,000	3.90
PEACE	ซื้อ	นาย พิสิฐ ปัญญาคุณาภรณ์	หุ้นสามัญ	6/10/2566	100,000	3.88
PEACE	ซื้อ	นาย พิสิฐ ปัญญาคุณาภรณ์	หุ้นสามัญ	6/10/2566	100,000	3.86
PRIN	ซื้อ	นาย ปริญา โกวินจินดาชัย	หุ้นสามัญ	6/10/2566	12,600	2.92
PRINC	ซื้อ	นาย สาธิต วิทยาการ	หุ้นสามัญ	2/10/2566	431,100	5.01
PRINC	ซื้อ	นาย สาธิต วิทยาการ	หุ้นสามัญ	3/10/2566	1,292,200	4.98
SAF	ซื้อ	นาย ทิศฐ์ อริยเดชะวณิช	หุ้นสามัญ	5/10/2566	35,000	1.01
SAF	ซื้อ	นาย ทิศฐ์ อริยเดชะวณิช	หุ้นสามัญ	6/10/2566	64,200	1.01
SINO	ซื้อ	นาย นันทวัฒน์ วิทยศักดิ์พันธ์	หุ้นสามัญ	6/10/2566	500,000	1.50
SINO	ซื้อ	นาย โรจฉินทร อิศวาทเรียงสิน	หุ้นสามัญ	9/10/2566	100,000	1.49
SINO	ซื้อ	นาย โรจฉินทร อิศวาทเรียงสิน	หุ้นสามัญ	9/10/2566	100,000	1.40
SIRI	ซื้อ	นาย อุทัย อุทัยแสงสุข	หุ้นสามัญ	6/10/2566	400,000	1.63
SMPC	ซื้อ	นาย วินัย วิศวกรเวช	หุ้นสามัญ	5/10/2566	1,000	10.50
SMPC	ซื้อ	นาย วินัย วิศวกรเวช	หุ้นสามัญ	6/10/2566	9,000	10.50
SPA	ซื้อ	นาย ภูมิพันธ์ บุญญาประมัย	หุ้นสามัญ	6/10/2566	50,000	12.50
SPALI	ซื้อ	นาง อัจฉรา ตังมดีธรรม	หุ้นสามัญ	5/10/2566	1,272,500	19.65
SPALI	ซื้อ	นาง อัจฉรา ตังมดีธรรม	หุ้นสามัญ	6/10/2566	1,200,000	19.48
SPALI	ซื้อ	นาย ประทีป ตังมดีธรรม	หุ้นสามัญ	5/10/2566	1,272,500	19.65
SPALI	ซื้อ	นาย ประทีป ตังมดีธรรม	หุ้นสามัญ	6/10/2566	1,200,000	19.48
SUPER	ซื้อ	นาย จอมทรัพย์ โลจายะ	หุ้นสามัญ	5/10/2566	1,000,000	0.46
SUPER	ซื้อ	นาย จอมทรัพย์ โลจายะ	หุ้นสามัญ	6/10/2566	2,500,000	0.46
TLI	ซื้อ	นาย เลียน ฮิน ลิม	หุ้นสามัญ	9/10/2566	100,000	11.70
VL	ซื้อ	นาง ชุตติภา กลิ่นสุวรรณ	หุ้นสามัญ	6/10/2566	623,100	0.88
WICE	ซื้อ	นาย ชูเดช คงสุนทร	หุ้นสามัญ	6/10/2566	130,000	7.10

ที่มา: sec.or.th

## รายงานการได้มา/จำหน่ายหลักทรัพย์ของกิจการ (แบบ 246-2) ประจำวันที่ 9 ตุลาคม 2566

หลักทรัพย์	ชื่อผู้ได้มา/จำหน่าย	วิธีการ	ประเภทหลักทรัพย์1	% ก่อน	%	% หลัง	วันที่ได้มา/จำหน่าย	% ก่อน	%	% หลัง	หมายเหตุ3
				ได้มา/จำหน่าย	ได้มา/จำหน่าย	ได้มา/จำหน่าย		ได้มา/จำหน่าย (กลุ่ม)2	ได้มา/จำหน่าย (กลุ่ม)2	ได้มา/จำหน่าย (กลุ่ม)2	

- หุ้น หมายถึง หุ้นสามัญหรือหุ้นบุริมสิทธิ หรือใบแสดงสิทธิในผลประโยชน์ที่เกิดจากหลักทรัพย์อ้างอิงไทย (DR) หลักทรัพย์แปลงสภาพ หมายถึง ใบสำคัญแสดงสิทธิที่จะซื้อหุ้นสามัญ หุ้นกู้แปลงสภาพ หรือหลักทรัพย์อื่นที่อาจแปลงสภาพได้
- กรณีที่มีการรายงานเป็นกลุ่ม ชื่อผู้ได้มา/จำหน่าย จะแสดงข้อมูลของบุคคลในกลุ่มที่มีการเปลี่ยนแปลง ส่วน %การได้มา/จำหน่าย และ %หลังการได้มา/จำหน่าย จะแสดงตัวเลขของทั้งกลุ่ม และบุคคลตามมาตรา 258 (นิยามตามบุคคลมาตรา 258)
- ข้อมูลเบื้องต้น หมายถึง ข้อมูลยังไม่ครบถ้วน และ/หรือ อยู่ระหว่างการสอบถาม ฉบับแก้ไข หมายถึง ผู้รายงานยื่นเอกสารชุดใหม่ เพื่อแก้ไขชุดเดิม chain principle หมายถึง การได้มาหุ้นโดยทางอ้อม และเป็น การได้มาในจำนวนที่ทำให้ผู้ได้มาต้องทำค่าเสนอซื้อหลักทรัพย์ทั้งหมดของกิจการ

ที่มา: sec.or.th

# TURNOVER LIST



10 ตุลาคม 2566

## TURNOVER LIST & TRADING ALERT หลักทรัพย์ที่เข้าข่ายมาตรการจำกัดการซื้อขาย

-

### หมายเหตุ

เมื่อหุ้นสามัญเข้ามาตรการให้หลักทรัพย์อื่นของบง. และหลักทรัพย์ที่มีการอ้างอิงหลักทรัพย์ของบง. เข้ามาตรการจำกัดการซื้อขายด้วย (ยกเว้น DW) โดย

- 1. Cash Balance:** สมาชิกต้องดำเนินการให้ลูกค้าซื้อหลักทรัพย์ด้วยบัญชี **Cash Balance** เท่านั้น โดยลูกค้าต้องวางเงินสดไว้ล่วงหน้ากับสมาชิกเต็มจำนวนก่อนซื้อหลักทรัพย์
- 2. ห้ามคำนวณวงเงินซื้อขาย:** ห้ามสมาชิกใช้หลักทรัพย์เป็นหลักประกันในการคำนวณเป็นวงเงินซื้อขายหลักทรัพย์ (ในทุกประเภทบัญชี)
- 3. ห้าม Net Settlement:** ห้ามสมาชิกหักกลบราคาค่าซื้อกับราคาค่าขายหลักทรัพย์เดียวกันในวันเดียวกัน (ซื้อและขายหลักทรัพย์เดียวกันในวันเดียวกัน ค่าขายคืนเป็นวงเงินในวันทำการถัดไป)

ทั้งนี้ มาตรการจำกัดการซื้อขาย มีปัจจัยที่ใช้ในการพิจารณา คือ อัตราหมุนเวียนการซื้อขาย (**Turnover ratio**) มูลค่าการซื้อขาย และราคาซื้อขาย ที่ไม่สอดคล้องกับปัจจัยพื้นฐาน เช่น **P/E Ratio** เป็นต้น

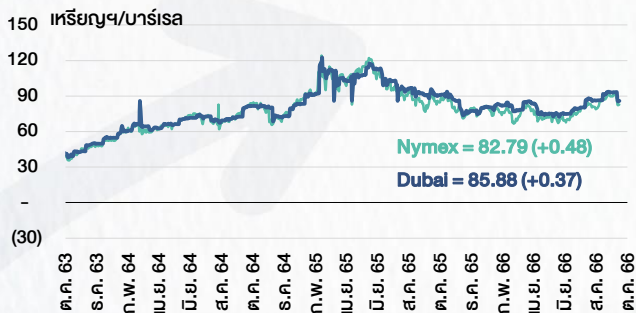
ที่มา: set.or.th



# CYCLICAL WATCH

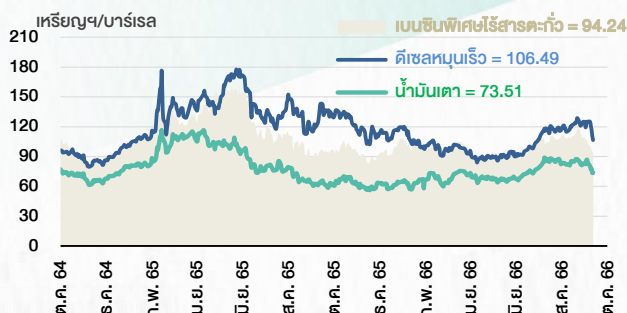
🕒 10 ตุลาคม 2566

## ราคาน้ำมันดิบ



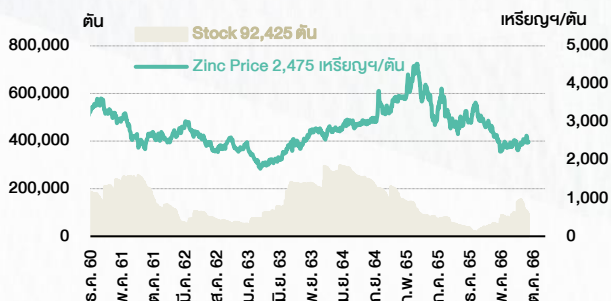
ที่มา : TQ professional

## ราคาขายปลีกน้ำมันสำเร็จรูปตลาดสิงคโปร์



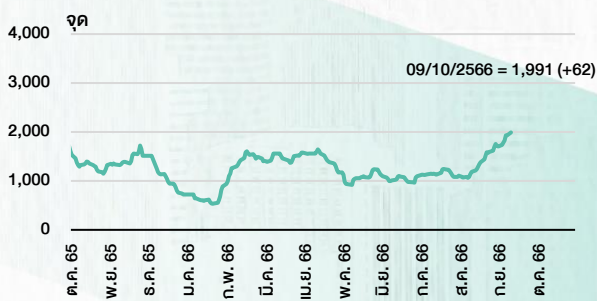
ที่มา : TOP

## ราคาสังกะสี



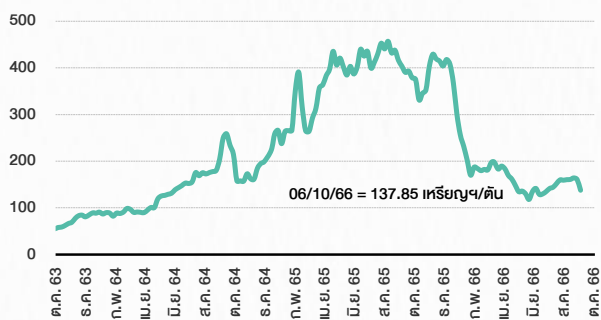
ที่มา : lme.co.uk

## ดัชนีค่าระวาง BDI



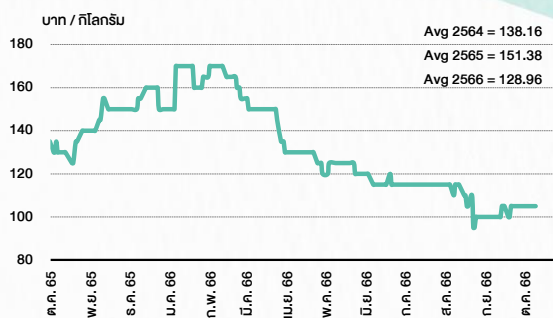
ที่มา : TQ professional

## ราคาก๊าซหุงต้ม



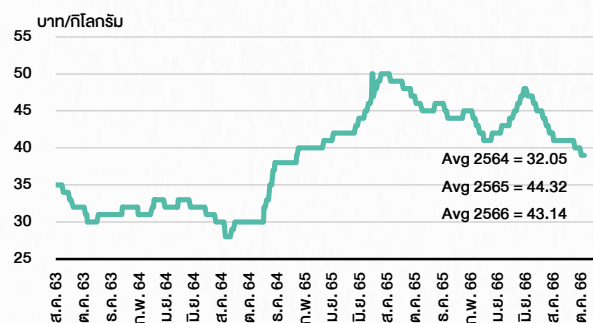
ที่มา : BANPU

## ราคาถั่วขาว 61-70 ตัว/กก.



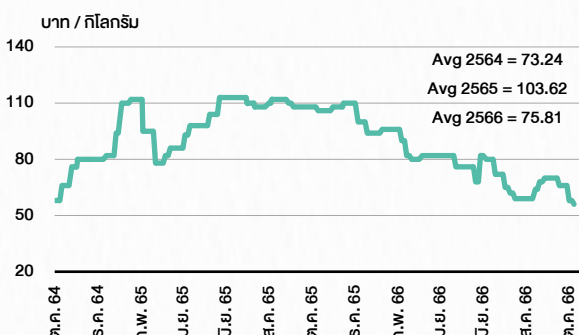
ที่มา : สำนักงานเศรษฐกิจการเกษตร

## ราคาไก่เป็น



ที่มา : สำนักงานเศรษฐกิจการเกษตร

## ราคาหมู



ที่มา : สำนักงานเศรษฐกิจการเกษตร

# STOCK CALENDAR

🕒 10 ตุลาคม 2566

October 2023				
Monday	Tuesday	Wednesday	Thursday	Friday
<b>9</b> XD CHAYO @B0.00111112 CHAYO 50 existing: 1STD TTB @B0.05  New shares trading SCM 2,860,400 shrs (w)	<b>10</b> New list - Technology > MAI <b>Sirisoft (SRS)</b> 160m shrs, B0.50 par (IPO 40m shrs @B16.00)  Par decrease KPNPF B9.6827 par (from B9.7227)  XR CCET 1:0.7863n @tba  New shares trading AIT 33,299,068 shrs (w) SC 750,000 shrs (w) TGPRO 2,828 shrs (w)	<b>11</b> XD TCAP @B1.20 TCAP-P @B1.20  Conversion EMC-W6 1:1w @B0.15 (final) PLANB-W1 1:1w @B8.00	<b>12</b> PUBLIC HOLIDAY (H.M. King Bhumibol Adulyadej The Great Memorial Day)	<b>13</b>
<b>16</b> XD SAV @B0.75  Conversion MBK-W1 1.1396:1w @B2.6326 MBK-W2 1.1032:1w @B2.7192 MBK-W3 1.10697:1w @B2.6045 MBK-W4 1.0387:1w @B2.8881 PRG-W1 1.0664:1w @B4.6886 PRG-W2 1.037:1w @B4.8218 PRG-W3 1.0092:1w @B4.9543	<b>17</b> Last trading day <b>BWG-W5</b>  XR JCK 1:1n @B0.30	<b>18</b> Last trading day <b>MBK-W1</b> THL (before delist)  XD <b>AEONTS @B2.55</b>  XR POLAR 2:1n @B0.01	<b>19</b> Delist <b>THL</b>  XE MBK-W1 1.1396:1w @B2.6326 (final, "SP")  XR CV 1.2n @B1.00  XW CV 2n: 1 CV-W1 @free  Conversion BCPG-W2 1:1w @B8.00 (final)	<b>20</b>
<b>23</b> PUBLIC HOLIDAY (Chulalongkorn Day)	<b>24</b> Last trading day <b>PLANET-W1</b>  Conversion ASW-W2 1:1w @B12.00 INSET-W1 1:1w @B2.00 (final)	<b>25</b> Delist INSET-W1  XE PLANET-W1 1:1w @B2.00 (final, "SP")  Conversion SAAM-W2 1:1w @B11.00	<b>26</b> Conversion WAVE-W2 4.49:1w @B0.156 (final)	<b>27</b>
<b>30</b> XR ALPHAX 1:1n @B0.25  XW B 3 existing: 1B-W8	<b>31</b> Last trading day <b>INET-W2</b>  Conversion CSC-P 1:1 META-W5 1:1w @B1.00 (final) SENX-W1 1:1w @B1.50 W-W5 0.0667:1w @B2.10			
November 2023				
Monday	Tuesday	Wednesday	Thursday	Friday
		<b>1</b> Delist META-W5  XE INET-W2 1:1w @B4.50 (final, "SP")	<b>2</b> XD MC @B0.36	<b>3</b>
<b>6</b> Last trading day <b>DOD-W2</b> <b>ICN-W1</b>  XW RS 10 existing: 1RS-W5	<b>7</b> XE DOD-W2 1.0069:1w @B17.8774 (final, "SP") ICN-W1 1:1w @B1.00 (final, "SP")  XW TVDH 3existing: 1TVDH-W4 @B0.10	<b>8</b> XW CHAYO 10 existing: 1CHAYO-W3	<b>9</b> Conversion BWG-W5 1:1w @B1.00 (final)	<b>10</b>
<b>13</b>	<b>14</b> XD MSFT80X @B0.01351  Conversion MBK-W1 1.1396:1w @B2.6326 (final)	<b>15</b> Delist MBK-W1	<b>16</b> Conversion PLANET-W1 1:1w @B2.00 (final)	<b>17</b>
<b>20</b>	<b>21</b>	<b>22</b>	<b>23</b> XR TRC 4:1n @B0.20  Conversion INET-W2 1:1w @B4.50 (final)	<b>24</b>
<b>27</b>	<b>28</b>	<b>29</b> XR APEX 1:2n @B0.05  Conversion DOD-W2 1.0069:1w @B17.8774 (final) ICN-W1 1:1w @B1.00 (final)	<b>30</b>	
December 2023				
Monday	Tuesday	Wednesday	Thursday	Friday
			Delist DOD-W2 ICN-W1  XD TNH @B0.60	<b>1</b>
<b>4</b>	<b>5</b> PUBLIC HOLIDAY (H.M. King Bhumibol Adulyadej The Great's Birthday / National Day / Father's Day)	<b>6</b>	<b>7</b>	<b>8</b>

ที่มา: set.or.th

## ANTI-CORRUPTION PROGRESS INDICATOR

### คำอธิบายผลการประเมินแต่ละระดับ

ระดับที่ 1 มีนโยบาย (Committed)

มีคำมั่นหรือมติคณะกรรมการในเรื่องการดำเนินธุรกิจที่จะไม่มีส่วนเกี่ยวข้องกับการทุจริตและการดูแลให้บริษัทปฏิบัติตามกฎหมายที่เกี่ยวข้อง

ระดับที่ 2 ประกาศเจตนา (Declared)

มีการประกาศเจตนาเป็นแนวร่วมปฏิบัติของภาคเอกชนไทยในการต่อต้านการทุจริต (CAC) หรือโครงการต่อต้านการทุจริตที่กำหนดให้องค์กรต้องมีกระบวนการในตนเองเดียวกัน

ระดับที่ 3 มีมาตรการป้องกัน (Established)

มีมาตรการป้องกัน การประเมินความเสี่ยง การสื่อสารและฝึกอบรมแก่พนักงาน รวมทั้งการดูแลให้มีการดำเนินการและการทบทวนความเหมาะสมของมาตรการอย่างสม่ำเสมอ

ระดับที่ 4 ได้รับการรับรอง (Certified)

มีการสอบทานจากคณะกรรมการตรวจสอบหรือผู้สอบบัญชีที่สำนักงาน ก.ล.ต. ให้ความเห็นชอบ และได้รับการรับรองหรือผ่านการตรวจสอบเพื่อความเชื่อมั่นอย่างเป็นทางการจากหน่วยงานภายนอก (เช่น CAC)

ระดับที่ 5 ขยายผลสู่ผู้ที่เกี่ยวข้อง (Extended)

มีการขยายผลการดำเนินนโยบายต่อต้านการทุจริตสู่ผู้ที่เกี่ยวข้องในห่วงโซ่อุปทาน และการเปิดเผยข้อมูลที่เกี่ยวข้องกับกรณีทุจริตที่เกิดขึ้น

เปิดเผยบ้างแต่ไม่เปิดเผยที่ชัดเจน

ไม่เปิดเผยหรือไม่เปิดเผย

### CG SCORE: การจัดอันดับบรรษัทภิบาล

#### คำอธิบายผลการประเมินแต่ละระดับ

ระดับคะแนน 5 (90-100) : ดีเลิศ 

ระดับคะแนน 4 (80-89) : ดีมาก 

ระดับคะแนน 3 (70-79) : ดี 

NR. : ไม่ปรากฏชื่อในรายงาน CGR

"Disclaimer: การเปิดเผย (ก) ผลสำรวจในเรื่องการกำกับดูแลกิจการ (Corporate Governance Report) ที่จัดทำโดยสมาคมส่งเสริมสถาบันกรรมการบริษัทไทย (IOD) และ (ข) ผลการประเมินดัชนีชี้วัดความคืบหน้าการป้องกันการมีส่วนเกี่ยวข้องกับการทุจริตคอร์รัปชัน (Anti-Corruption Progress Indicators) ที่จัดทำโดยสถาบันที่เกี่ยวข้อง ซึ่งมีการเปิดเผยโดยสำนักงานคณะกรรมการกำกับหลักทรัพย์และตลาดหลักทรัพย์นี้ เป็นการสำรวจและประเมินโดยสมาคมหรือสถาบันที่เกี่ยวข้องจากข้อมูลที่ได้รับจากบริษัทจดทะเบียนตามที่บริษัทจดทะเบียนได้ระบุใน (ก) แบบแสดงข้อมูลตามหลักเกณฑ์ Corporate Governance Report of Thai Listed Companies (CGR) ประจำปี และ (ข) แบบแสดงข้อมูลเพื่อการประเมิน Anti-Corruption ซึ่งได้อ้างอิงข้อมูลมาจากแบบแสดงรายการข้อมูลประจำปี (แบบ 56-1) รายงานประจำปี (แบบ 56-2) หรือในเอกสารและหรือรายงานอื่นที่เกี่ยวข้องของบริษัทจดทะเบียนนั้น แล้วแต่กรณี โดยเป็นการสำรวจและประเมินจากข้อมูลของบริษัทจดทะเบียนที่มีการเปิดเผยต่อสาธารณะ และเป็นข้อมูลที่ผู้ลงทุนทั่วไปสามารถเข้าถึงได้ และเป็นการดำเนินการตามนโยบายของสำนักงานคณะกรรมการกำกับหลักทรัพย์และตลาดหลักทรัพย์

ทั้งนี้ ผลการสำรวจหรือผลการประเมินดังกล่าวเป็นการนำเสนอในมุมมองของ IOD หรือสถาบันที่เกี่ยวข้องซึ่งเป็นบุคคลภายนอก โดยมีได้เป็นการประเมินการปฏิบัติตามของบริษัทย่อยในตลาดหลักทรัพย์แห่งประเทศไทย และมีได้ใช้ข้อมูลภายในเพื่อการประเมินแต่อย่างใด

เนื่องจากผลสำรวจหรือผลการประเมินดังกล่าวเป็นเพียงผลสำรวจหรือผลการประเมิน ณ วันที่ปรากฏในผลสำรวจหรือผลการประเมินเท่านั้น ดังนั้น ผลสำรวจหรือผลการประเมินจึงอาจเปลี่ยนแปลงได้ภายหลังวันดังกล่าว หรือเมื่อข้อมูลที่เกี่ยวข้องมีการเปลี่ยนแปลง ทั้งนี้ บริษัทหลักทรัพย์ [ฯ] มิได้ยืนยัน ตรวจสอบ หรือรับรองความถูกต้องครบถ้วนของผลสำรวจหรือผลการประเมินดังกล่าวแต่อย่างใด"

## CG SCORE: การจัดอันดับบริษัทมหาชน



AAV	AUCT	BRR	CPF	EPG	HANA	KCE	MC	NWR	PPS	RS	SEAOIL	SST	THANI	TQM	U
ADVANC	AWC	BTS	CPI	ETC	HARN	KKP	MCOT	NYT	PR9	S	SE-ED	STA	THCOM	TRC	UAC
AF	AYUD	BTW	CPN	FPI	HMPRO	KSL	METCO	OISHI	PREB	S & J	SELIC	STEC	THG	TRU	UBIS
AH	BAFS	BWG	CRC	FPT	ICC	KTB	MFEC	OR	PRG	SAAM	SENA	STI	THIP	TRUE	UV
AIRA	BANPU	CENTEL	CFRESH	DDD	FSMART	ICHI	KTC	MINT	ORI	SABINA	SHR	SUN	THRE	TSC	VGI
AKP	BAY	CFRESH	DDD	GBX	III	LALIN	MANO	OSP	PROUD	SAMART	SIRI	SUSCO	THREL	TSR	VIH
AKR	BBL	CHEWA	DELTA	GC	ILINK	LANNA	MOONG	OTO	PSH	SAMTEL	SIS	SUTHA	TIP	TSTE	WAC
ALT	BCP	CHO	DEMCO	GCAP	ILM	LH	MSC	PAP	PSL	SAT	SITHAI	SVI	TIPCO	TSTH	WAV
AMA	BCPG	CIMBT	DRT	GFPT	INTUCH	LHFG	MTC	PCSGH	PTG	SC	SMK	SYMC	TISCO	TTA	WHA
AMATA	BDM5	CK	DTAC	GGC	IP	LIT	MVP	PDG	PTT	SCB	SMPC	SYNTEC	TK	TTB	WHA
AMATAV	BEM	CKP	DUSIT	GLAND	IRPC	LPN	NCL	PDJ	PTTEP	SCC	SNC	TACC	TKT	TTCL	WICI
ANAN	BGC	CM	EA	GLOBAL	ITEL	MACO	NEP	PG	PTTGC	SCCC	SONIC	TASCO	TMT	TTW	WINI
AOT	BGRIM	CNT	EASTW	GPI	IVL	MAJOR	NER	PHOL	PYLON	SCG	SPALI	TCAP	TNDT	TU	ZEN
AP	BIZ	COM7	ECF	GPSC	SENAJ	MAKRO	NKI	PLANB	Q-CON	SCGP	SPI	TEAMG	TNITY	TVD	
ARIP	BKI	COMAN	ECL	GRAMMY	JWD	MALEE	NOBLE	PLANET	QH	SCM	SPRC	TFMAMA	TOA	TVI	
ARROW	BOL	COTTO	EE	GULF	K	MBK	NSI	PLAT	QTC	SDC	SPVI	TGH	TOP	TVO	
ASP	BPP	CPALL	EGCO	GUNKUL	KBANK	MST	NVD	PORT	RATCH	SEAFCO	SSSC	THANA	TPBI	TWPC	



2S	APCS	BEYOND	CMC	ESSO	HYDRO	JMT	LOXLEY	NCAP	PPP	SA	SKE	STANLY	TITLE	TSE	WP
7UP	APURE	BFIT	COLOR	ESTAR	ICN	KBS	LRH	NCH	PPPM	SAK	SKN	STGT	TKN	TVT	XO
ABICO	AQUA	BJC	CPL	ETE	IFS	KCAR	LST	NETBAY	PRIME	SALEE	SKR	STOWER	TKS	TWP	XPG
ABM	ASAP	BJCHI	CPW	FE	IMH	KEX	M	NEX	PRIN	SAMCO	SKY	STPI	TM	UEC	YUAS.
ACE	ASEFA	BLA	CRD	FN	IND	KGI	MATCH	NINE	PRINC	SANKO	SLP	SUC	TMC	UMI	
ACG	ASIA	BR	CSC	FNS	INET	KIAT	MBAX	NRF	PSTC	SAPPE	SMIT	SWC	TMD	UOBKH	
ADB	ASIAN	BROOK	CSP	FORTH	INSET	KISS	MEGA	NTV	PT	SAWAD	SMT	SYNEX	TMI	UP	
AEONTS	ASIMAR	CBG	CWT	FSS	INSURE	KOOL	META	OCC	QLT	SCI	SNP	T	TMILL	UPF	
AGE	ASK	CEN	DCC	FTE	IRC	KTIS	MFC	OGC	RBF	SCN	SO	TAE	TNL	UPOIC	
AHC	ASN	CGH	DCON	FVC	IRCP	KUMWEL	MGT	PATO	RCL	SCP	SORKON	TAKUNI	TNP	UTP	
AIT	ATP30	CHARAN	DHOUSE	GEL	IT	KUN	MICRO	PB	RICHY	SE	SPA	PTECH	TOG	VCOM	
ALL	B	CHAYO	DOD	GENCO	ITD	KWC	MILL	PICO	RML	SFLEX	SPC	TCC	TPA	VL	
ALLA	BA	CHG	DOHOME	GUS	J	KWM	MITSIB	PIMO	ROJNA	SFP	SPCG	TCMC	TPAC	VNT	
ALUCON	BAM	CHOTI	DV8	GYT	JAS	L&E	MK	PJW	RPC	SFT	SR	TEAM	TPCS	VPO	
AMANAH	BC	CHOW	EASON	HEMP	JCK	LDC	MODERN	PL	RT	SGF	SRICHA	TFG	TPS	VRANDA	
AMARIN	BCH	CI	EFORL	HPT	JCKH	LEO	MTI	PM	RWI	SIAM	SSC	TFI	TRFN	WGE	
APCO	BEC	CIG	ERW	HTC	JMART	LHK	NBC	PMTA	S11	SINGER	SSF	TIGER	TRT	WIK	



A	AU	BSBM	CMO	F&D	IHL	KCM	MCS	NOVA	PRAKIT	SABUY	SPACK	TCCC	TPOLY	VIBHA	
AI	B52	BSM	CMR	FMT	IIG	KK	MDX	NPK	PRAPAT	SF	SPG	THMUI	TOR	W	
AIE	BEAUTY	BTNC	CPT	GIFT	INGRS	KKC	MJD	NUSA	PRECHA	SGP	SO	TNH	TTI	WIN	
AJ	BGT	BYD	CRANE	GLOCON	INOX	KWI	MORE	ALPHAX	PTL	SCT	SSP	TNR	TYCN	WORK	
AMC	BH	CAZ	CSR	GREEN	JAK	KYE	MUD	PAF	RCI	SIMAT	STARK	TOPP	UKEM	WPH	
APP	BIG	CCP	D	GSC	JR	LEE	NC	PF	RJH	SIB	STC	TPCH	UMS	YGG	
AQ	BLAND	CGD	EKH	GTB	JTS	LPH	NDR	PK	RP	SK	SUPER	TPPL	UNIQ	ZIGA	
ARIN	BM	CITY	EMC	TECH	JUBILE	MATI	NFC	PLE	RPH	SMART	SVOA	TPIPP	UFA		
AS	BROCK	CMAN	EP	HUMAN	KASET	M-CHAI	NNCL	PPM	RSP	SOLAR	TC	TPLAS	UREKA		

## Anti-corruption Progress Indicator ปี 2 กลุ่ม

### ได้รับการรับรอง

2S	B	BWG	DELTA	FSS	IFEC	KTB	MFEC	OGC	PREB	SAAM	SMK	SYNTEC	TKT	TTCL	WICE
ADVANC	BAFS	CEN	DEMCO	FTE	IFS	KTC	MINT	ORI	PRG	SABINA	SMPC	TAE	TMK	TU	WIK
AF	BAM	CENTEL	DIMET	GBX	ILINK	KWC	MONO	PAP	PRINC	SAPPE	SNC	TAKUNI	TMILL	TVD	XO
AI	BANPU	CFRESH	DRT	GC	INET	KWI	MOONG	PATO	PRM	SAT	SNP	TASCO	TMT	TVI	ZEN
AIE	BAY	CGH	DTAC	GCAP	INSURE	L&E	MSC	PB	PROS	SC	SORKON	PTECH	TNITY	TVO	
AIRA	BBL	CHEWA	DUSIT	GEL	INTUCH	LANNA	MST	PCSGH	PSH	SCB	SPACK	TCAP	TNL	TWPC	
AKP	BCH	CHOTI	EA	GFPT	IRC	LH	MTC	PDG	PSL	SCC	SPALI	TCMC	TNP	U	
AMA	BCP	CHOW	EASTW	GGC	IRPC	LHFG	MTI	PDJ	PSTC	SCCC	SPC	TFG	TNR	UBE	
AMANAH	BCPG	CIG	ECL	GUS	ITEL	LHK	NBC	PE	PT	SCG	SPI	TFI	TOG	UBIS	
AMATA	BEYOND	CIMBT	EGCO	GPI	IVL	LPN	NEP	PG	PTG	SCN	SPRC	TFMAMA	TOP	UEC	
AMATAV	BGC	CM	EP	GPSC	JKN	LRH	NINE	PHOL	PTT	SEAOIL	SRICHA	TGH	TOPP	UKEM	
AP	BGRIM	CMC	EPG	GSTEEL	K	M	NKI	PK	PTTEP	SE-ED	SSF	THANI	TPA	UOBKH	
APCS	BJCHI	COM7	ERW	GUNKUL	KASET	MAKRO	NATION	PL	PTTGC	SELIC	SSP	THCOM	TPP	UPF	
AQUA	BKI	COTTO	ESTAR	HANA	KBANK	MALEE	NNCL	PLANB	Q-CON	SENA	SSSC	THIP	TRU	UV	
ARROW	BLA	CPALL	ETE	HARN	KBS	MBAX	NOBLE	PLANET	QH	SGP	SST	THRE	TRUE	VGI	
ASIAN	BPP	CPF	FE	HEMP	KCAR	MBK	NOK	PLAT	QLT	SINGER	STA	THREL	TSC	VIH	
ASK	BROOK	CPI	FNS	HMPRO	KCE	MC	NSI	PM	QTC	SIRI	STOWER	TIDLOR	TSTE	VNT	
ASP	BRR	CPN	FPI	HTC	KGI	MCOT	NWR	PPP	RATCH	SITHAI	SUSCO	TIPCO	TSTH	WACOAL	
AWC	BSBM	CSC	FPT	ICC	KKP	META	OCC	PPPM	RML	SKR	SVI	TISCO	TTA	WHA	
AYUD	BTS	DCC	FSMART	ICHI	KSL	MFC	ALPHAX	PPS	S & J	SMIT	SYMC	TKS	TTB	WHAUP	

### ประกาศเจตนาสมัคร

7UP	APCO	CHG	CRC	ECF	GULF	JMART	KUMWEL	MILL	NUSA	SAK	SSS	TQM	WIN		
ABICO	AS	CPL	DDD	EKH	III	JMT	LDC	NCL	PIMO	SCGP	STECH	TSI	YUASA		
AJ	BEC	CPR	DHOUSE	ETC	INOX	JR	MAJOR	NOVA	PR9	SCM	STGT	VCOM	ZIGA		
ALT	BKD	CPW	DOHOME	EVER	J	KEX	MATCH	NRF	RS	SIS	SUPER	VIBHA			