



Globlex Group

10 October 2023

AFTERNOON CALL ACTION NOTES

By Globlex Research Department

ดัชนี SET ปิดภาคเช้า

Close	1,436.46	Value	20,132 ลบ.
Change	+4.74	%Change	+0.33%

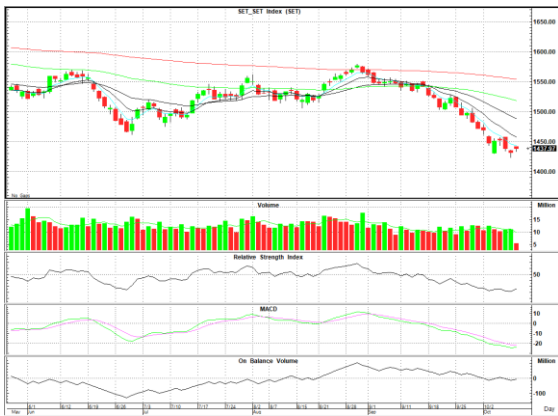
สรุปภาวะตลาดภาคเช้า

ตลาดหุ้นในภาคเช้า ดัชนีเปิดโตดในแดนบวกราว 10 จุด ก่อนที่จะอ่อนตัวลง ดัชนีรีบาวด์หลังจากปรับตัวลงมากในช่วงก่อนหน้า เป็นไปในทิศทางเดียวกับตลาดหุ้นในภูมิภาค ที่ปรับตัวขึ้น โดยเป็นแรงซื้อในหุ้นกลุ่มอิเล็กทรอนิกส์ และกลุ่มพลังงาน ส่วนแรงขายมาจากหุ้นกลุ่มค้าปลีก และอาหาร ส่งผลให้ดัชนี SET Index ปิดตลาดที่ 1,436.46 จุด +4.74 จุด +0.33% มูลค่าการซื้อขาย 20,132 ลบ.

แนวโน้มภาคบ่าย

ดัชนีรีบาวด์ตามหุ้นกลุ่มพลังงานที่ปรับตัวขึ้นนำตลาดตามราคาน้ำมันที่ปรับตัวขึ้นจากสงครามระหว่างอิสราเอลและกลุ่มฮามาส ขณะที่ปัจจัยทางเทคนิคเข้าสู่ภาวะ Oversold เป็นตัวหนุนการรีบาวด์

แนวรับ 1,425 จุด แนวต้าน 1,445 จุด



Technical Insight

XO รับ 30.00 บาท / ต้าน 32.50 - 33.75 บาท / Cut loss 29.50 บาท

ราคาปิด 31.00 บาท

ปิดสร้างแท่งเทียนเขียวเต็มแท่งพร้อมยืนยันเหนือเส้น EMA ทุกเส้นได้อย่างแข็งแกร่งพร้อมมวลกลุ่มที่เพิ่มขึ้น สอดคล้องกับค่าสัญญาณ MACD และ RSI ที่ชี้ขึ้นสนับสนุน

PSL รับ 9.40 บาท / ต้าน 9.75 - 10.00 บาท / Cut loss 9.30 บาท

ราคาปิด 9.50 บาท

เกิดรูปแบบกลับตัว U Shape พร้อมมวลกลุ่มที่เพิ่มขึ้น สอดคล้องกับค่าสัญญาณ MACD และ RSI ที่ชี้ขึ้นสนับสนุนทิศทาง ทำให้มีโอกาสปรับตัวขึ้นต่อได้

ข่าวสำคัญช่วงเช้า

- ภาวะตลาดเงินบาท: เปิด 36.91 แกว่งแคบขยับแข็งค่าเล็กน้อย รับบอนด์ยีลด์ร่วง-ดอลลาร์อ่อนค่า
- SPRC ช่อมบำรุงหน่วย RFCCU ราว 15-20 วัน เริ่ม 1 ต.ค.66
- KBANK จัดตั้ง"กสิกร เอกซ์ เวนเจอร์ แคปิทัล"
- SRS เปิดเทรดวันแรก 21.60 บาท จาก IPO ที่ 16 บาท
- GFC ปลื้มกวาดรายได้ ก.ย.55 ทะแะ 32 ลบ.ทูลสถิติทำออลไทม์ไฮหุ้นทั้งปีโดดเด่น
- TTA ร่วง 4.17% หลังโครงการ 125 สาทร ไม่ผ่าน EIA
- ราคาน้ำมันดิบเดือนก.ย.เพิ่มสูงสุดรอบ 9 เดือนของปี 66 รับซาอุฯ-รัสเซียลดกำลังผลิต

ที่มา : สำนักข่าวอินโฟเควสท์

นักวิเคราะห์ 02-6725999
 วิลาสินี บุญมาสูงทรง ext.5937
 วิชเรนทร์ จงยรรยง ext.5936
 ณัฐวุฒิ วงศ์เยาวรักษ์ ext.5805
 สลักบุญ วงศ์อัครเดช ext.7287

ผู้ช่วยนักวิเคราะห์
 ปณชัย กฤตธนชัย