

10 ตุลาคม 2566

รายงานดัชนีตลาดหุ้น

	ปิด	เปลี่ยนแปลง	%
SET index	1431.72	-6.73	-0.47
SET50	874.50	-2.45	-0.28
SET P/E	19.79		
SET P/BV	1.40		
SET Div. Yield	3.26%		
DOW	33604.65	197.07	0.59
NASDAQ	13484.24	52.90	0.39

ดัชนีชี้วัดเศรษฐกิจ/ตลาดหุ้น

	ปิด	%
เงินบาท/ดอลลาร์สหรัฐ	36.97	-0.03
ดอกเบี้ยพันธบัตรสหรัฐ 10 ปี	4.649	-15.4bs
ราคาน้ำมันเบรนท์ (US\$)	88.22	+4.56
ราคาน้ำมัน US WTI (US\$)	86.34	+4.35
ราคาน้ำมันดิบดูไบ (US\$)	88.89	+3.05
ดัชนีค่าระวางเรือ - BDI	1,991	+3.21
ราคาทองคำสปอต (US\$)	1,861	+1.54

มูลค่าการซื้อขาย 47,468 ล้านบาท

ล้านบาท	ซื้อ	ขาย	สุทธิ
สถาบันในประเทศ	3,258	4,819	-1,561
ต่างประเทศ	25,924	22,961	2,963
รายบุคคล	14,673	16,257	-1,584
บัญชีบริษัทหลักทรัพย์	3,613	3,431	182

มูลค่าการซื้อขายสูงสุด รายอุตสาหกรรม

	ล้านบาท	%	% of total
Energy	10,670	1.1	22.5
Fin	5,455	-2.3	11.5
Etron	4,552	-2.0	9.6
Bank	4,595	0.1	9.7
Comm	3,618	-1.2	7.6

มูลค่าการซื้อขายสูงสุด รายหลักทรัพย์

	ปิด (บาท)	%	ล้านบาท
PTTEP	168.50	4.0	4,130
JMT	42	-9.2	3,227
DELTA	79	-1.9	2,846
BANPU	7.95	2.6	1,251
JMART	22	-5.6	1,154

ทิศทางตลาดหุ้นวันนี้

(ภัทพงศ์ ไชยสุภกรกุล เลขทะเบียนฯ: 19838)

ริवादต์ แต่น่าจะยังผันผวน

ฝ่ายวิจัย KGI ประเมิน SET Index วันอังคารริवादต์ แต่น่าจะยังผันผวน... หลังจากเมื่อวานนี้ ตลาดหุ้นไทยแกว่งตัวลง (ตามคาด) เนื่องจากความเสี่ยงของปัจจัยต่างประเทศเช่น บอนด์ยีลด์ที่พุ่ง + สงครามระหว่างอิสราเอลและกลุ่มฮามาส กดดันหุ้นที่มีต้นทุนเป็นพลังงาน และอ่อนไหวต่ออัตราดอกเบี้ย แต่หุ้นน้ำมัน outperform และช่วยจำกัดความเสี่ยงของดัชนี... สำหรับในวันนี้ ปัจจัยโดยรวมเป็นบวกมากขึ้น i) (+) ตลาดหุ้นสหรัฐฯ พุ่งตัว หลังจากนักลงทุนไม่ได้ให้น้ำหนักกับสถานการณ์ใน ต.ค.กลาง ขณะที่บอนด์ยีลด์ 10 ปีของสหรัฐฯ ปรับลงแรง ตามการให้ความเห็นของผู้ว่าการเฟดสาขา Dallas ที่ว่าการปรับขึ้นของบอนด์ยีลด์ในช่วงที่ผ่านมา อาจส่งผลให้เฟดไม่จำเป็นต้องปรับขึ้นดอกเบี้ยจากระดับปัจจุบัน ii) (0+) ตลาดหุ้นไทยเข้าสู่วาระระดับ valuations ที่น่าสนใจมากขึ้น สำหรับภาพการลงทุนในระยะยาว โดยหากอิง EPS ปี 2567 ที่ฝ่ายวิจัย ประเมิน ดัชนีฯ ลงมาเทรดที่ forward PE ประมาณ 13 เท่า ซึ่งน่าจะกระตุ้นให้นักลงทุนที่มองภาพระยะยาว ทอยยกกลับเข้าสู่ตลาดหุ้น... ด้านปัจจัยภายในประเทศนั้น เมื่อวานนี้ ก.คลังแถลงยืนยันการเดินหน้านำมาตรการ digital wallet มูลค่า 5.6 แสนล้านบาท แต่น่าจะมีการประกาศรายละเอียดของมาตรการ และแหล่งเงินทุน ในช่วงปลายเดือน ต.ค. นี้

หุ้นเด่นวันนี้ ตามปัจจัยพื้นฐาน

(สุทธิติ ภิรธรรมรัตน์ เลขทะเบียนฯ: 28668)

เก็งกำไร DELTA*, SABINA, ADVANC*

- **DELTA*** (เป้าพื้นฐาน 100 บาท) 1) ประเมินแนวรับ 78 บาท / แนวต้าน 82 – 86.5 บาท กรณีฟื้นตัวผ่านกรอบแนวต้านนี้ได้ มีโอกาสฟื้นตัวต่อเนื่องทดสอบแนวต้านถัดไป +/- 92 บาท (Stop loss 74 บาท) 2) ฝ่ายวิจัยประเมินกำไร 3Q66 ยังโต YoY QoQ เป็น 4.5 พันล้านบาท โดยยังได้แรงหนุนจากอุตสาหกรรมรถอีวี 3) ประเมินราคาหุ้นพื้นฐานลงมาแรง ขณะที่ปัจจัยพื้นฐานไม่ได้เปลี่ยน Forward PE พักลงมาที่ +/- 60 เท่า ต่ำกว่า +1 เท่าของส่วนเบี่ยงเบนมาตรฐานในอดีตที่ราว +/- 65 เท่า
- **SABINA** (เป้า Consensus 30.28 บาท) 1) ประเมินแนวรับ 26.25 บาท / แนวต้าน 27.75 – 28.75 บาท กรณีผ่านกรอบแนวต้านนี้ได้ มีโอกาสฟื้นตัวต่อเนื่องทดสอบแนวต้านถัดไป +/- 30 บาท (Stop loss 25.25 บาท) 2) ประเมินเป็นหุ้น Defensive play i) เป็นหุ้นสินค้าอุปโภค-บริโภค (ปัจจัย 4 เครื่องนุ่งห่ม) ii) DE ต่ำ < 0.5 เท่า และไม่มีหนี้สินระยะยาว iii) ลุ้นผลบวกจากมาตรการกระตุ้นเศรษฐกิจภาครัฐ เพิ่มเติม 3) Forward PE 19.8 เท่า และจะลดลงเหลือ 17.6 เท่าปีหน้า (-1 เท่าของส่วนเบี่ยงเบนมาตรฐานในอดีตเท่ากับ +/- 20 เท่า) และประเมิน Dividend yield สูงเฉลี่ย >5% ต่อปี ... ข้อมูลประมาณการ Bloomberg consensus
- **ADVANC*** (เป้าพื้นฐาน 258 บาท) 1) ประเมินแนวรับ 220 บาท / แนวต้าน 224 – 226 บาท กรณีผ่านกรอบแนวต้านนี้ได้ มีโอกาสฟื้นตัวต่อเนื่องทดสอบแนวต้านถัดไป +/- 230 บาท (Stop loss 216 บาท) 2) ประเมินเป็นหุ้น Defensive play ที่มีแนวโน้มกำไรกลับมาเติบโตใน 1 – 2 ปีนี้ จากการแข่งขันในอุตสาหกรรมสื่อสารที่ลดลง ทั้งนี้คาดการณ์กำไร 3Q66 จะเติบโตทั้ง YoY QoQ เป็น 7.3 พันล้านบาท 3) ประเมินหาก กสทช ไฟเขียวการควบรวมกิจการ 3BB ภายในเดือนนี้ได้ จะเป็นบวกต่อธุรกิจอินเตอร์เน็ตบรอดแบนด์ (ลดคู่แข่งในอุตสาหกรรมฯ เหมือนธุรกิจโทรศัพท์มือถือ) และเป็น Upside ต่อประมาณการฯ 4) ประเมิน Dividend yield เฉลี่ย +4% ต่อปี

หุ้นมีข่าว

(-) เอกชนจีรัฐบาลเร่งฟื้นความเชื่อมั่น กระทบ 'จีนเที่ยวไทย' หาย 2 แสนคน (กรุงเทพธุรกิจ) เอกชนทัวร์จีนประเมิน เหตุพารากอนกระทบนักท่องเที่ยวจีน ระยะสั้น 2 เดือน ไฮซีชัน ยอดหาย 2 แสนคน สูญรายได้ 1 หมื่นล้าน คาดสถานการณ์ปกติ ม.ค. 2567 ติดต่อเนื่องถึงตรุษจีน หวังนายกฯ "เศรษฐา" เยือนจีนเร่งฟื้นเชื่อมั่นด้านความปลอดภัย ตอกย้ำให้ผู้นำรัฐบาลจีนสบายใจ ไม่มีนโยบายกีดกันเงินเดินทางเที่ยวไทย "แอตต้า" หนุนรัฐบาลเจรจาสิทธิการบิน ออกมาตรการวีซ่า-ฟรี "อินเดีย" "ททท." ลุยสื่อสารแคมเปญออนไลน์ "Thais Always Care"

<https://www.kgiworld.co.th>

หมายเหตุ: 1. *บริษัทอาจเป็นผู้ออกไปสำคัญแสดงสิทธิอนุพันธ์บนหลักทรัพย์นี้ / 2. เป้าพื้นฐาน หมายถึง ราคาเป้าหมายเชิงพื้นฐาน (Forecasted 12M Target price) ที่อ้างอิงจากบทวิเคราะห์ที่ปัจจัยพื้นฐานฉบับล่าสุดของฝ่ายวิจัย / 3. เป้า Consensus หมายถึง ค่าเฉลี่ยของราคาเป้าหมายเชิงพื้นฐานที่จัดทำโดย Bloomberg consensus หรือ IAA Consensus

Disclaimer

บริษัทหลักทรัพย์ เคจีไอ (ประเทศไทย) จำกัด (มหาชน) ("บริษัท") มิได้ให้การรับรองใดๆ ถึงความถูกต้องและแท้จริงของข้อมูลในเอกสารนี้ ("ข้อมูล") ดังนั้นไม่ว่าจะด้วยเหตุใดก็ตาม บริษัทไม่ขอรับผิดชอบต่อความเสียหายในรายได้ หรือผลประโยชน์ใดๆ ทั้งทางตรงและทางอ้อมที่เกิดขึ้นจากการใช้ ข้อมูล และข้อมูลนี้มิได้จัดทำขึ้นเพื่อเป็นการชักชวนหรือชี้แนะให้ซื้อขายหลักทรัพย์ใดๆ ทั้งนี้ข้อมูลถูกจัดทำขึ้นจากแหล่งข้อมูลที่เป็นปัจจุบันและ บริษัทสงวนสิทธิในการแก้ไขข้อความใดๆ ในเอกสารนี้โดยมิต้องบอกกล่าวล่วงหน้า

10 ตุลาคม 2566

(-) CPF* แจ้งขอยกเลิกนำหุ้นของ 'เจียไต๋' เข้าตลาดเชียงไฮ้ (ข่าวหุ้น) CPF* แจ้งขอยกเลิกนำ 'เจียไต๋' หรือ CTI เข้าตลาดหลักทรัพย์เชียงไฮ้ เหตุผลการดำเนินงานพลาดเป้าจากภาวะราคาสุกรในจีนต่ำกว่าคาด ขณะที่พร้อมใช้วันวัดกรรมในงาน ANUGA 2023 ดัน Soft Power อาหารไทยสู่เวทีระดับโลก ณ เมืองโคโลญ ประเทศเยอรมนี จัดขึ้นระหว่างวันที่ 7-11 ต.ค.นี้

(+) JMT* มั่นใจโดยยาวตลาด NPL หนุน ต้นหนี้เพิ่ม 3 หมื่นล.-ต้นครึ่งปีหลังฟื้น (ผู้จัดการรายวัน 360 องศา) เจมาร์ท กรุ๊ป ไฮโดรดีส์ มองอุตสาหกรรมหนี้โดยคุณภาพยังสดใส แย้มซื้อหนี้โดยคุณภาพแบบไม่มีหลักประกันไตรมาส 3 จนถึงปัจจุบัน ช่วงต้นไตรมาส 4 เพิ่มอีก 30,000 ล้านบาท ดันพอร์ตหนี้โดยคุณภาพสูงเกือบ 5 แสนล้านบาท ต้นครึ่งปีหลังฟื้นดี เผย JMART* จ่ายคืนหุ้นกู้ที่ครบกำหนดในเดือนกันยายน ครบถ้วน 1 พันล้านบาท สร้างความมั่นใจให้กับนักลงทุน

(+) CPN* ทุ่มลงทุน 2 หมื่นล้าน บันแบรนต์ Central Park (ข่าวหุ้น) CPN* บันแบรนต์ใหม่ "Central Park" มูลค่าลงทุน 20,000 ล้านบาท สร้างสรรคินิยามใหม่ The New Luxury ภายในโครงการ Dusit Central Park มิกซ์ยูสใจกลางเมือง หวังดันกรุงเทพฯ สู่มหานครระดับโลก กำหนดเปิดให้บริการปี 68 YA แผน 5 ปี สร้างรายได้โตเฉลี่ยไม่ต่ำกว่าปีละ 14% ส่วนปี 66 ลั่นรายได้โตเข้าเป้า 20% คาดบปีไตรมาส 3-4 พุ่ง

(0) B ฉลุยรวบพาร์เตรียมออก B-W8 ฟรีสัดส่วน 3 ต่อ 1 (หุ้นหุ้น) "บี จิสติกส์" ผ่านฉลุยรวบพาร์ จากมูลค่าที่ตราไว้ 0.68 บาท เป็น 2.04 บาท ส่งผลให้หุ้นของผู้ถือหุ้นลดลงในอัตราส่วน 3 หุ้นเดิมต่อ 1 หุ้นใหม่ พร้อมไฟเขียวออก B-W8 แจกฟรีผู้ถือหุ้นสัดส่วน 3 ต่อ 1 อัตราการใช้สิทธิ 1 ต่อ 1 ราคา 0.30 บาท

หุ้นที่เคยแนะนำก่อนหน้า

- SCB* (เป้าพื้นฐาน 130 บาท) แนวรับ 101 บาท / แนวต้าน 104.5 – 106.5 บาท (Stop loss 100 บาท)
- TTB* (เป้าพื้นฐาน 1.85 บาท) แนวรับ 1.66 บาท / แนวต้าน 1.70 – 1.72 บาท (Stop loss 1.65 บาท)
- SUSCO (เป้า Consensus 4.6 บาท) แนวรับ 3.90 บาท / แนวต้าน 4.0 – 4.1 บาท (Stop loss 3.9 บาท)
- BANPU* (เป้าพื้นฐาน 10.5 บาท) แนวรับ 7.8 บาท / แนวต้าน 8.1 - 8.45 บาท (Stop loss 7.65 บาท)
- WHA* (เป้าพื้นฐาน 5.3 บาท) แนวรับ 5.1 บาท / แนวต้าน 5.3 – 5.55 บาท (Stop loss 5.0 บาท)
- EPG (เป้า Consensus 8.48 บาท) แนวรับ 6.75 บาท / แนวต้าน 7.15 - 7.45 บาท (Stop loss 6.75 บาท)
- BDMS* (เป้าพื้นฐาน 37.5 บาท) แนวรับ 26.5 บาท / แนวต้าน 27.5 – 28.5 บาท (Stop loss 26 บาท)

Report ตามปัจจัยพื้นฐานวันนี้

- DELTA* แนะนำ "ซื้อ" เป้าพื้นฐาน 100 บาท ฝ่ายวิจัยฯ คาดกำไร 3Q66 = 4.5 พันล้านบาท (+16% YoY, +2% QoQ) โดยยอดขายจากอุตสาหกรรมอียิปต์ยังหนุนการเติบโต ทั้งนี้ราคาหุ้นที่พื้นฐานลงมา ขณะที่ปัจจัยพื้นฐานไม่ได้เปลี่ยนแปลง ทำให้มี Upside จากราคาเป้าหมายของฝ่ายวิจัยฯราว +27% จึงปรับคำแนะนำขึ้นเป็น "ซื้อ" (เดิม "ถือ")
- SVI แนะนำ "ถือ" เป้าพื้นฐาน 8.0 บาท ฝ่ายวิจัยฯคาดกำไร 3Q66 = 305 ล้านบาท (-38% YoY, +17 QoQ) โดยกำไรที่คาดว่าจะชะลอตัวลง YoY เป็นผลจากยอดขายและอัตรากำไรลดลง เนื่องจากการ Destock ของลูกค้า อย่างไรก็ตามก็คิดค่าเงินบาทที่อ่อนจะหนุนผลการดำเนินงาน 4Q66 แต่ Upside จำกัดจึงแนะนำเพียง "ถือ"
- CPF* แนะนำ "ซื้อ" เป้าพื้นฐาน 25 บาท ฝ่ายวิจัยฯ คาดจะรายงานผลขาดทุน -3.04 พันล้านบาทใน 3Q66 เนื่องจากราคาเนื้อสัตว์ในประเทศที่ปรับลดลง อย่างไรก็ตามราคาเนื้อหมูที่จีนจะเริ่มฟื้นตัว รวมทั้งธุรกิจค้าปลีกฟื้นตัว ฝ่ายวิจัยฯยังคงแนะนำ "ซื้อ" โดยประเมินราคาเนื้อสัตว์จะเริ่มฟื้นตัวในปี 2567

<https://www.kgiworld.co.th>

หมายเหตุ: 1. *บริษัทอาจเป็นผู้ถือครองหุ้นสำคัญแสดงสิทธิออกพันธบัตรหลักทรัพย์นี้ / 2. เป้าพื้นฐาน หมายถึง ราคาเป้าหมายเชิงพื้นฐาน (Forecasted 12M Target price) ที่อ้างอิงจากบทวิเคราะห์ของบริษัทวิจัยพื้นฐานฉบับล่าสุดของฝ่ายวิจัยฯ / 3. เป้า Consensus หมายถึง ค่าเฉลี่ยของราคาเป้าหมายเชิงพื้นฐานที่จัดทำโดย Bloomberg consensus หรือ IAA Consensus

Disclaimer

บริษัทหลักทรัพย์ เคจีไอ (ประเทศไทย) จำกัด (มหาชน) ("บริษัท") มิได้ให้การรับรองใดๆ ถึงความถูกต้องและแท้จริงของข้อมูลเอกสารนี้ ("ข้อมูล") ดังนั้นไม่ว่าจะด้วยเหตุใดก็ตาม บริษัทไม่ขอรับผิดชอบต่อความเสียหายในรายได้ หรือผลประโยชน์ใดๆ ทั้งทางตรงและทางอ้อมที่เกิดขึ้นจากการใช้ ข้อมูล และข้อมูลนี้มิได้จัดทำขึ้นเพื่อเป็นการชักชวนหรือชี้แนะให้ซื้อขายหลักทรัพย์ใดๆ ทั้งนี้ข้อมูลถูกจัดทำขึ้นจากแหล่งข้อมูลที่เป็นปัจจุบันและ บริษัทสงวนสิทธิในการแก้ไขข้อความใดๆในเอกสารนี้โดยมิต้องบอกกล่าวล่วงหน้า

มุมมอง SET Index (Morning Session 10-October-23)

ฤกษ์พงษ์ศ์ ปาทาน CMT®

โทร 66.2658.8888 คิว 8843

อีเมล kritspongpr@kgi.co.th



SET Index: แกว่ง sideways ในกรอบ 1420-1440

SET Index: ปิด 1431.72, -6.73 จุด, -0.47%, มูลค่าการซื้อขาย 4.75 หมื่นล้านบาท

SET Index เมื่อวานนี้: ดัชนีปรับตัวลง มีแรงขายหุ้นกลุ่มอิเล็กทรอนิกส์ ค่าปลีก ไฟแนนซ์ และ โรงพยาบาล

SET Index เข้าในนี้: แกว่ง sideways ในกรอบ 1420-1440 เนื่องจากเมื่อวานช่วงเช้าดัชนีแกว่ง sideways down โดยลงไปทำ low ที่ 1423+/- ก่อนจะเริ่มมีแรง rebound ได้เล็กน้อยในช่วงบ่าย โดยสิ้นวันปิดที่บริเวณแนวต้านบริเวณ 1430+/- ระยะสั้นมองว่าหากดัชนียังไม่สามารถผ่านแนวต้านกรอบบน downtrend channel บริเวณ 1440+/- ดัชนีจะยังคงแกว่งตัวลงต่อตามกรอบ downtrend ซึ่งมีแนวรับที่ 1420 หรือ 1400 ซึ่งเป็นแนวรับกรอบล่าง downtrend channel

แนวรับ 1400 / 1420

แนวต้าน 1440 / 1450

กลยุทธการลงทุน

มีหุ้น: จังหวะ rebound เป็นโอกาสขายลดพอร์ตการลงทุนที่แนวต้าน 1440 หรือ 1450

ไม่มีหุ้น: รอดูแนวโน้มจนกว่าดัชนีจะเริ่มหยุดลงหรือมีแรง rebound ที่ชัดเจน

Disclaimer

บริษัทหลักทรัพย์ เคจีไอ (ประเทศไทย) จำกัด (มหาชน) (“บริษัท”) มิได้ให้การรับรองใดๆ ถึงความถูกต้องและแท้จริงของข้อมูลในเอกสารนี้ (“ข้อมูล”) ดังนั้นไม่ว่าจะด้วยเหตุใดก็ตาม บริษัทไม่ขอรับผิดชอบความเสียหายในรายได้ หรือผลประโยชน์ใดๆ ทั้งทางตรงและทางอ้อมที่เกิดขึ้นจากการใช้ ข้อมูล และข้อมูลนี้มิได้จัดทำขึ้นเพื่อเป็นการชักชวนหรือเข้ามาให้ซื้อขายหลักทรัพย์ใดๆ ทั้งนี้ ข้อมูลถูกจัดทำขึ้นจากแหล่งข้อมูลที่เป็นปัจจุบันและ บริษัทสงวนสิทธิในการแก้ไขข้อความใดๆ ในเอกสารนี้โดยมิต้องบอกกล่าวล่วงหน้า ปัจจุบัน บริษัทกระทำการในฐานะผู้ออกหลักทรัพย์และที่ปรึกษาทางการเงินของโบสถ์ผู้แสดงสิทธิอนุพันธ์บนหุ้นสามัญของ บตท.

หุ้นเด่นทางเทคนิค

กลยุทธ์ฟงส์ ปาทานCMT®
โทร 66.2658.8888 ต่อ 8843
อีเมล kritsapongp@kgi.co.th



MC

แนวรับ 13.20-13.40

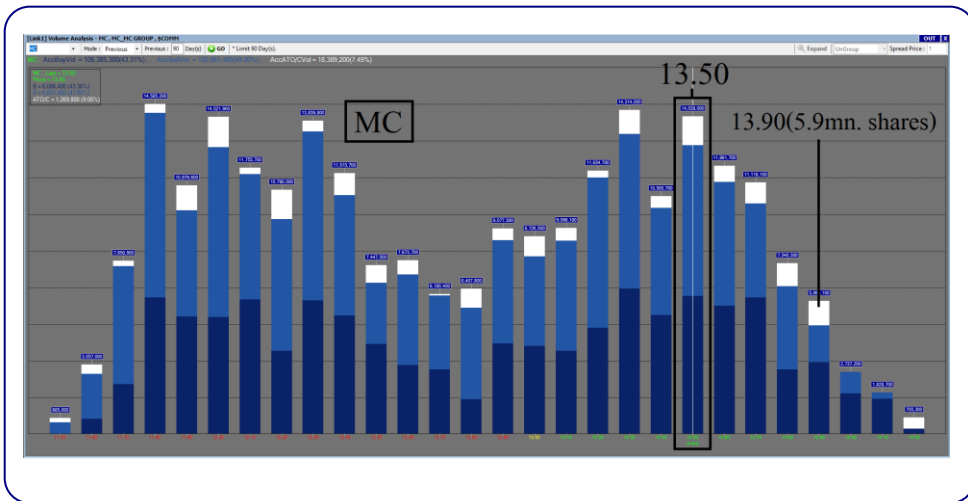
แนวต้าน 13.90 / 14.30

ตัดขาดทุน 13.00

MC กราฟรายวัน

ราคา rebound จากแนวรับกรอบล่าง uptrend channel ด้วยปริมาณการซื้อขายที่หนาแน่น ประกอบกับเกิดสัญญาณบวกจาก modified stochastic ที่เส้น %k ตัดขึ้นจากเขต oversold มองว่าน่าเก็งกำไรในระยะสั้น เพื่อคาดหวังการปรับตัวขึ้น

Volume Analysis



ที่ราคาเปิด 13.50 มองว่าน่าซื้อเพราะหากราคาผ่านแนวต้านที่ 13.90 ซึ่งมีปริมาณการซื้อขายประมาณ 5.9 ล้านหุ้น โดยหลังจากนั้นแนวต้าน ปริมาณการซื้อขายลดลงเหลือเฉลี่ยประมาณ 1.7 ล้านหุ้นต่อแท่งถือว่าแนวต้านปริมาณการซื้อขายลดไปกว่า 70% จึงคาดว่าราคาจะปรับตัวขึ้นค่อนข้างง่าย

กลยุทธ์การลงทุน

คำแนะนำ: ซื้อเก็งกำไรที่แนวรับ 13.20-13.40 คาดหวังการขึ้นทดสอบแนวต้านระยะสั้นที่ 13.90 หรือ 14.30 ตัดขาดทุนเมื่อหลุด 13.00

Disclaimer

บริษัทหลักทรัพย์ เคจีไอ (ประเทศไทย) จำกัด (มหาชน) ("บริษัท") มิได้ให้การรับรองใดๆ ถึงความถูกต้องและแท้จริงของข้อมูลในเอกสารนี้ ("ข้อมูล") ดังนั้นไม่ว่าจะด้วยเหตุใดก็ตาม บริษัทไม่ขอรับผิดชอบต่อความเสียหายในรายได้ หรือผลประโยชน์ใดๆ ทั้งทางตรงและทางอ้อมที่เกิดขึ้นจากการใช้ ข้อมูล และข้อมูลนี้มิได้จัดทำขึ้นเพื่อเป็นการชักชวนหรือแนะนำให้ซื้อขายหลักทรัพย์ใดๆ ทั้งนี้ข้อมูลถูกจัดทำขึ้นจากแหล่งข้อมูลที่เป็นปัจจุบันและ บริษัทสงวนสิทธิในการแก้ไขข้อความใดๆ ในเอกสารนี้โดยมิต้องออกกล่าวอ้างหน้า

หุ้นเด่นทางเทคนิค

กลยุทธ์ฟังก์ชัน ปาทานCMT®

โทร 66.2658.8888 ต่อ 8843

อีเมล kritsapongp@kgi.co.th

แนวโน้มราคา



SAPPE

แนวรับ 84.00-85.00

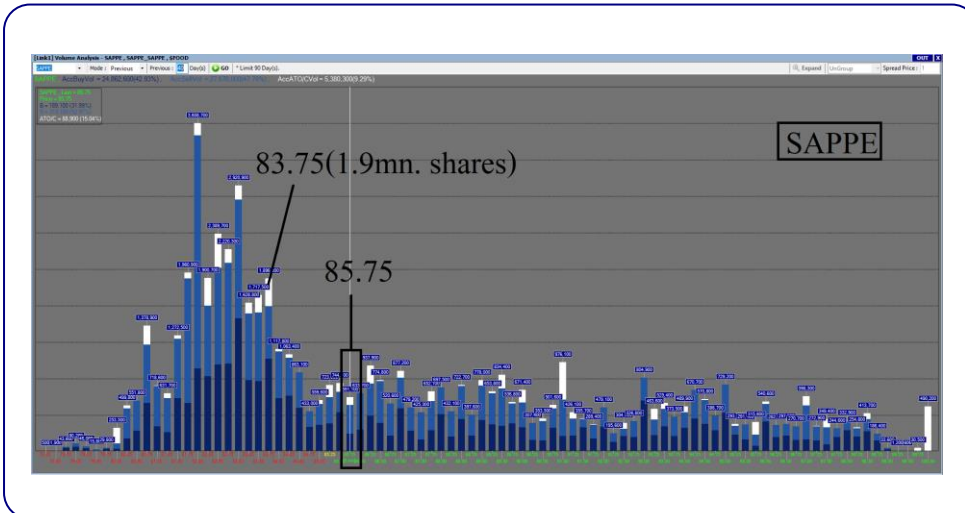
แนวต้าน 88.00 / 91.00

ตัดขาดทุน 83.00

SAPPE กราฟรายวัน

ราคา rebound จากบริเวณแนวรับเส้น uptrend ด้วยแท่งเทียนแบบ hammer ประกอบกับเกิดสัญญาณบวกจากเส้น macd ที่ตัดเส้น signal ขึ้น มองว่าน่าเก็งกำไรในระยะสั้น เพื่อคาดหวังการปรับตัวขึ้น

Volume Analysis



ที่ราคาปิด 85.75 มองว่าน่าซื้อเพราะราคาได้ผ่านแนวต้านที่ 83.75 ซึ่งมีปริมาณการซื้อขายประมาณ 1.9 ล้านหุ้น โดยหลังจากนั้นแนวต้าน ปริมาณการซื้อขายลดลงเหลือเฉลี่ยประมาณ 0.6 ล้านหุ้นต่อแท่งถือว่าแนวต้าน ปริมาณการซื้อขายลดไปกว่า 68% จึงคาดว่าราคาจะปรับตัวขึ้นต่อได้ง่าย

กลยุทธ์การลงทุน

คำแนะนำ: ซื้อเก็งกำไรที่แนวรับ 84.00-85.00 คาดหวังการขึ้นทดสอบแนวต้านระยะสั้นที่ 88.00 หรือ 91.00 ตัดขาดทุนเมื่อหลุด 83.00

<https://www.kgiworld.co.th>

หมายเหตุ: 1. *บริษัทอาจเป็นผู้ถือครองหุ้นสำคัญแสดงสิทธิออกพันธบัตรหลักทรัพย์นี้ / 2. เป้าพื้นฐาน หมายถึง ราคาเป้าหมายเชิงพื้นฐาน (Forecasted 12M Target price) ที่อ้างอิงจากบทวิเคราะห์ที่ปัจจัยพื้นฐานฉบับล่าสุดของฝ่ายวิจัยฯ / 3. เป้า Consensus หมายถึง ค่าเฉลี่ยของราคาเป้าหมายเชิงพื้นฐานที่จัดทำโดย Bloomberg consensus หรือ IAA Consensus

Disclaimer

บริษัทหลักทรัพย์ เคจีไอ (ประเทศไทย) จำกัด (มหาชน) ("บริษัท") มิได้ให้การรับรองใดๆ ถึงความถูกต้องและแท้จริงของข้อมูลในเอกสารนี้ ("ข้อมูล") ดังนั้นไม่ว่าจะด้วยเหตุใดก็ตาม บริษัทไม่ขอรับผิดชอบต่อความเสียหายในรายได้ หรือผลประโยชน์ใดๆ ทั้งทางตรงและทางอ้อมที่เกิดขึ้นจากการใช้ ข้อมูล และข้อมูลนี้มีได้จัดทำขึ้นเพื่อเป็นการชักชวนหรือชี้แนะให้ซื้อขายหลักทรัพย์ใดๆ ทั้งนี้ข้อมูลถูกจัดทำขึ้นจากแหล่งข้อมูลที่เป็นปัจจุบันและ บริษัทสงวนสิทธิในการแก้ไขข้อความใดๆ ในเอกสารนี้โดยมิต้องออกกล่าวอ้างหน้า

กลยุทธ์หุ้นที่เคยแนะนำ

กลยุทธ์ฟังกส์ ปาทานCMT®
โทร 66.2658.8888 คอ 8843
อีเมล kritsaponp@kgi.co.th

ชื่อหุ้น	คำแนะนำ	ราคาต้นทุน	แนวรับ	แนวต้าน	Stop Loss	Trailing Stop	วันที่แนะนำ
AURA*	ถือ	17.90	17.40-17.70	18.10/18.70	17.30		9-Oct-23
TKN	ถือ	12.20	12.20	12.70/13.10		12.20	9-Oct-23
CHG*	ถือ	ตัดขาดทุน	-	-	3.24		9-Oct-23
COCOCO	ถือ	9.70	9.70	10.00/10.30		9.70	6-Oct-23
ICHI	ถือ	17.20	17.20	18.00/18.50		17.20	6-Oct-23
JMART*	ตัดขาดทุน	23.30	-	-	22.20		6-Oct-23
MBK	ถือ	18.00	18.00	18.50/19.00		18.10	5-Oct-23
CRC*	ถือ	40.00	38.50-39.50	40.50/41.25	38.00		5-Oct-23
KTB*	ถือ	19.10	19.10	20.00/20.50		19.20	4-Oct-23
KCG	ขายทำกำไร	11.00	-	-		11.50	3-Oct-23
MEGA*	ถือ	44.25	44.25	46.00/48.00		44.75	3-Oct-23

หมายเหตุ

1. กลยุทธ์หุ้นที่เคยแนะนำ คือ การติดตามคำแนะนำหุ้นเด่นทางเทคนิคที่เคยแนะนำในช่วง 5 วันที่ผ่านมา
2. คำแนะนำ แบ่งเป็น 3 แบบคือ “ถือ” หมายถึง ถือหุ้นหรือคงสถานะตามเดิม, “ขายทำกำไร” หมายถึง ขายที่ราคา Trailing Stop หรือแนวต้านที่ 2, “ขายทำทุน” หมายถึง ขายที่ราคาต้นทุน, “ตัดขาดทุน” หมายถึง ขายที่ราคา Stop Loss
3. ราคาต้นทุนคือ ราคาเปิดของหุ้นในวันที่แนะนำ ซึ่งเป็นเพียงราคาสมมติเพื่ออ้างอิงคำแนะนำหุ้นตัวนั้น ๆ ทั้งนี้มิได้เป็นการแนะนำให้ซื้อหุ้นที่ราคาเปิดแต่อย่างใด
4. หุ้นจะถูกนำออกจากตาราง 2 กรณี ดังนี้) ปรับตัวถึงแนวต้านที่ 2 หรือ Trailing หรือ Stop Loss อย่างใดอย่างหนึ่ง ii) อยู่ในตารางเกิน 5 วันทำการ
5. Trailing Stop คือ จุดของราคาที่ใช้เป็นจุดขายทำกำไรหรือขายเพื่อรักษาดำเนิน ส่วนมากจะถูกกำหนดเมื่อราคาปรับตัวขึ้นจากราคาต้นทุน
6. หุ้นและคำแนะนำในตารางด้านบนเป็นเพียงแนวทางการลงทุนเท่านั้น โดยมีได้รับรองผลตอบแทนจากการลงทุนแต่อย่างใด

<https://www.kgiworld.co.th>

หมายเหตุ: 1. “บริษัทอาจเป็นผู้ถือใบสำคัญแสดงสิทธิอนุพันธ์บนหลักทรัพย์นี้ / 2. เป้าพื้นฐาน หมายถึง ราคาเป้าหมายเชิงพื้นฐาน (Forecasted 12M Target price) ที่อ้างอิงจากวิเคราะห์ปัจจัยพื้นฐานฉบับล่าสุดของฝ่ายวิจัยฯ / 3. เป้า Consensus หมายถึง ค่าเฉลี่ยของราคาเป้าหมายพื้นฐานที่จัดทำโดย Bloomberg consensus หรือ IAA Consensus

Disclaimer

บริษัทหลักทรัพย์ เคจีไอ (ประเทศไทย) จำกัด (มหาชน) (“บริษัท”) มิได้ให้การรับรองใดๆ ถึงความถูกต้องและแท้จริงของข้อมูลในเอกสารนี้ (“ข้อมูล”) ดังนั้นไม่ว่าจะด้วยเหตุใดก็ตาม บริษัทไม่ขอรับผิดชอบต่อความเสียหายในรายได้ หรือผลประโยชน์ใดๆ ทั้งทางตรงและทางอ้อมที่เกิดขึ้นจากการใช้ ข้อมูล และข้อมูลนี้มีได้จัดทำขึ้นเพื่อการชักชวนหรือชี้แนะให้ซื้อขายหลักทรัพย์ใดๆ ทั้งนี้ข้อมูลถูกจัดทำขึ้นจากแหล่งข้อมูลที่เป็นปัจจุบันและ บริษัทสงวนสิทธิในการแก้ไขข้อความใดๆ ในเอกสารนี้โดยมิต้องบอกกล่าวล่วงหน้า

รายงานเอ็นวีดีอาร์ (NVDR) ประจำวัน
จำนวนหุ้นเพิ่มขึ้นสูงสุด 20 อันดับ

ชื่อหุ้น	ราคา (บาท)	จำนวนหุ้นที่ถือ (ล้านหุ้น)		เอ็นวีดีอาร์เปลี่ยนแปลง		
		6 ต.ค. 66	9 ต.ค. 66	(พันหุ้น)	มูลค่า (ล้านบาท)	(%)
BANPU	7.95	772.57	793.20	20,624.4	164.02	2.7
QH	2.26	712.19	728.04	15,844.0	35.37	2.2
BTS	7.30	1,328.01	1,339.37	11,358.8	82.19	0.9
XPG	1.10	227.54	238.27	10,731.7	11.70	4.7
DELTA	79.00	355.32	364.91	9,593.9	753.47	2.7
AKS	0.01	1,064.38	1,073.09	8,707.4	0.09	0.8
AAV	2.32	645.59	652.89	7,291.5	16.73	1.1
TLI	11.30	169.78	176.79	7,005.7	79.74	4.1
GUNKUL	2.96	516.74	523.22	6,482.3	19.06	1.3
SC	4.00	67.38	73.12	5,732.6	22.56	8.5
OTO	0.90	18.24	23.74	5,498.4	4.76	30.1
BCPG	8.90	96.82	101.88	5,058.9	45.10	5.2
CV	0.86	13.36	18.05	4,695.0	3.43	35.1
TRUE	6.80	3,156.62	3,161.29	4,664.7	31.71	0.1
PTT	32.25	1,175.53	1,180.13	4,606.2	148.19	0.4
JMT	42.00	67.29	71.80	4,512.7	193.09	6.7
SPRC	8.55	239.79	244.22	4,429.3	37.86	1.8
PSG	0.68	3,363.90	3,368.18	4,279.6	3.13	0.1
B	0.05	796.18	800.09	3,904.2	0.20	0.5
ECF	1.16	18.67	22.48	3,815.8	4.48	20.4

มูลค่าเพิ่มขึ้นสูงสุด 20 อันดับ

ชื่อหุ้น	ราคา (บาท)	จำนวนหุ้นที่ถือ (ล้านหุ้น)		เอ็นวีดีอาร์เปลี่ยนแปลง		
		6 ต.ค. 66	9 ต.ค. 66	(พันหุ้น)	มูลค่า (ล้านบาท)	(%)
DELTA	79.00	355.32	364.91	9,593.9	753.47	2.7
PTTEP	168.50	384.18	386.23	2,054.8	344.34	0.5
JMT	42.00	67.29	71.80	4,512.7	193.09	6.7
EA	47.25	325.74	329.35	3,608.3	171.86	1.1
BANPU	7.95	772.57	793.20	20,624.4	164.02	2.7
PTT	32.25	1,175.53	1,180.13	4,606.2	148.19	0.4
GPSC	41.75	71.89	75.28	3,398.2	141.11	4.7
GULF	43.00	428.18	431.38	3,202.2	137.19	0.7
KCE	53.00	53.01	55.45	2,445.4	131.77	4.6
TISCO	100.00	82.65	83.81	1,163.8	115.85	1.4
CBG	75.50	33.59	35.14	1,550.0	115.10	4.6
CRC	38.25	178.74	181.23	2,495.2	95.61	1.4
BBL	168.00	448.64	449.16	518.9	86.88	0.1
BH	255.00	126.74	127.08	334.6	86.19	0.3
HANA	57.50	85.90	87.33	1,436.3	82.45	1.7
BTS	7.30	1,328.01	1,339.37	11,358.8	82.19	0.9
TLI	11.30	169.78	176.79	7,005.7	79.74	4.1
BGRIM	25.75	134.66	137.70	3,037.8	78.23	2.3
OSP	24.30	187.26	190.40	3,141.2	75.91	1.7
OR	18.20	275.19	278.75	3,557.2	64.43	1.3

ที่มา: ตลาดหลักทรัพย์ฯ และ เคจี ไอ (ประเทศไทย)

หมายเหตุ: ข้อมูลผลของการระดมอาจ มีการเปลี่ยนแปลงได้ภายหลังการปรับปรุงโดยตลาดหลักทรัพย์ฯ

จำนวนหุ้นลดลงสูงสุด 20 อันดับ

ชื่อหุ้น	ราคา (บาท)	จำนวนหุ้นที่ถือ (ล้านหุ้น)		เอ็นวีดีอาร์เปลี่ยนแปลง		
		6 ต.ค. 66	9 ต.ค. 66	(พันหุ้น)	มูลค่า (ล้านบาท)	(%)
IRPC	1.98	902.97	880.84	(22,128.2)	(44.07)	(2.5)
TTB	1.68	5,655.38	5,643.89	(11,491.5)	(19.09)	(0.2)
RABBIT	0.59	391.46	380.37	(11,091.1)	(6.69)	(2.8)
SGC	1.54	17.00	8.77	(8,235.6)	(12.96)	(48.4)
GJS	0.21	168.87	161.65	(7,224.0)	(1.59)	(4.3)
DCC	1.61	237.30	231.46	(5,837.0)	(9.40)	(2.5)
BCH	19.90	211.27	206.66	(4,610.2)	(91.32)	(2.2)
KTB	19.40	1,211.16	1,206.56	(4,600.8)	(89.29)	(0.4)
CHG	3.24	519.66	515.59	(4,071.1)	(13.27)	(0.8)
SINGER	11.80	12.97	9.23	(3,734.8)	(45.21)	(28.8)
JMART	22.00	26.75	23.13	(3,615.3)	(76.57)	(13.5)
BAM	9.65	66.55	63.20	(3,356.2)	(32.63)	(5.0)
AWC	3.66	1,156.53	1,153.33	(3,203.7)	(11.69)	(0.3)
SUPER	0.45	750.78	748.52	(2,259.7)	(1.01)	(0.3)
AOT	68.75	615.39	613.57	(1,821.4)	(124.98)	(0.3)
VGI	2.14	362.36	360.76	(1,593.7)	(3.45)	(0.4)
MENA	1.78	6.21	4.70	(1,504.6)	(2.69)	(24.2)
TPIPL	1.41	323.95	322.67	(1,280.9)	(1.81)	(0.4)
TIDLOR	19.50	177.11	175.84	(1,274.1)	(25.15)	(0.7)
COM7	30.00	154.79	153.55	(1,241.2)	(37.50)	(0.8)

มูลค่าลดลงสูงสุด 20 อันดับ

ชื่อหุ้น	ราคา (บาท)	จำนวนหุ้นที่ถือ (ล้านหุ้น)		เอ็นวีดีอาร์เปลี่ยนแปลง		
		6 ต.ค. 66	9 ต.ค. 66	(พันหุ้น)	มูลค่า (ล้านบาท)	(%)
AOT	68.75	615.39	613.57	(1,821.4)	(124.98)	(0.3)
BCH	19.90	211.27	206.66	(4,610.2)	(91.32)	(2.2)
KTB	19.40	1,211.16	1,206.56	(4,600.8)	(89.29)	(0.4)
JMART	22.00	26.75	23.13	(3,615.3)	(76.57)	(13.5)
SINGER	11.80	12.97	9.23	(3,734.8)	(45.21)	(28.8)
IRPC	1.98	902.97	880.84	(22,128.2)	(44.07)	(2.5)
MTC	34.25	167.24	166.09	(1,149.2)	(39.15)	(0.7)
COM7	30.00	154.79	153.55	(1,241.2)	(37.50)	(0.8)
BAM	9.65	66.55	63.20	(3,356.2)	(32.63)	(5.0)
CPN	62.00	316.40	315.92	(479.4)	(29.63)	(0.2)
CPALL	60.00	1,010.64	1,010.21	(430.1)	(25.84)	(0.0)
TIDLOR	19.50	177.11	175.84	(1,274.1)	(25.15)	(0.7)
TTB	1.68	5,655.38	5,643.89	(11,491.5)	(19.09)	(0.2)
RCL	21.30	48.83	48.06	(775.0)	(16.54)	(1.6)
ADVANC	223.00	225.03	224.96	(64.9)	(14.47)	(0.0)
CHG	3.24	519.66	515.59	(4,071.1)	(13.27)	(0.8)
SGC	1.54	17.00	8.77	(8,235.6)	(12.96)	(48.4)
AWC	3.66	1,156.53	1,153.33	(3,203.7)	(11.69)	(0.3)
BJC	30.50	115.30	114.95	(346.6)	(10.57)	(0.3)
XO	30.00	27.97	27.63	(333.6)	(9.86)	(1.2)

<https://www.kgieworld.co.th>

หมายเหตุ: 1. *บริษัทอาจเป็นผู้ถือครองสำคัญแสดงสิทธิของหุ้นที่บริษัทมี / 2. เป้าพื้นฐาน หมายถึง ราคาเป้าหมายเชิงพื้นฐาน (Forecasted 12M Target price) ที่อ้างอิงจากบทวิเคราะห์ที่ปัจจัยพื้นฐานฉบับล่าสุดของฝ่ายวิจัย / 3. เป้า Consensus หมายถึง ค่าเฉลี่ยของราคาเป้าหมายเชิงพื้นฐานที่จัดทำโดย Bloomberg consensus หรือ IAA Consensus

Disclaimer

บริษัทหลักทรัพย์ เคจีไอ (ประเทศไทย) จำกัด (มหาชน) ("บริษัท") มิได้ให้การรับรองใดๆ ถึงความถูกต้องและแท้จริงของข้อมูลในเอกสารนี้ ("ข้อมูล") ดังนั้นไม่ว่าจะด้วยเหตุใดก็ตาม บริษัทไม่ขอรับผิดชอบต่อความเสียหายในรายได้ หรือผลประโยชน์ใดๆ ทั้งทางตรงและทางอ้อมที่เกิดขึ้นจากการใช้ ข้อมูล และข้อมูลนี้มิได้จัดทำขึ้นเพื่อเป็นการชักชวนหรือแนะนำให้ซื้อขายหลักทรัพย์ใดๆ ทั้งนี้ข้อมูลถูกจัดทำขึ้นจากแหล่งข้อมูลที่เป็นปัจจุบันและ บริษัทสงวนสิทธิในการแก้ไขข้อความใดๆ ในเอกสารนี้โดยมิต้องออกกล่าวอ้างหน้า

รายงานหุ้นที่ถูกสั่งห้ามจำหน่าย (Silent Period) (เรียงตามวันที่สิ้นสุด)

ชื่อหุ้น	ระยะเวลาห้ามจำหน่าย		จำนวนหุ้น (ล้านหุ้น)	ร้อยละของ ทุนชำระแล้ว	ทุนชำระแล้ว (ล้านบาท)	จำนวนหุ้นห้ามจำหน่ายคงเหลือ (ล้านหุ้น)				วันแรกในแต่ละช่วงที่สามารถจำหน่ายหุ้นได้				จำนวนหุ้นที่พ้นการห้ามจำหน่ายแต่ละช่วง (ล้านหุ้น)			
	วันเริ่มต้น	วันสิ้นสุด				6M	12M	18M	24M	6M	12M	18M	24M	6M	12M	18M	24M
BBGI	17 มี.ค. 65	16 มี.ค. 66	795.00	54.98	1,446.00	795.00	596.25	Free	Free	16 ก.ย. 65	16 มี.ค. 66	16 ก.ย. 66	16 มี.ค. 67	198.75	596.25	-	-
JDF	7 เม.ย. 65	6 เม.ย. 66	330.00	55.00	600.00	330.00	247.50	Free	Free	6 ต.ค. 65	6 เม.ย. 66	6 ต.ค. 66	6 เม.ย. 67	82.50	247.50	-	-
CEYE	29 เม.ย. 65	28 เม.ย. 66	148.00	54.81	270.00	148.00	111.00	Free	Free	28 ต.ค. 65	28 เม.ย. 66	28 ต.ค. 66	28 เม.ย. 67	37.00	111.00	-	-
BIS	5 พ.ค. 65	4 พ.ค. 66	172.00	54.78	314.00	172.00	129.00	Free	Free	4 พ.ย. 65	4 พ.ค. 66	4 พ.ย. 66	4 พ.ค. 67	43.00	129.00	-	-
KCC	5 พ.ค. 65	4 พ.ค. 66	341.00	55.00	620.00	341.00	255.75	Free	Free	4 พ.ย. 65	4 พ.ค. 66	4 พ.ย. 66	4 พ.ค. 67	85.25	255.75	-	-
FTI	19 พ.ค. 65	18 พ.ค. 66	247.00	54.89	450.00	247.00	185.25	Free	Free	18 พ.ย. 65	18 พ.ค. 66	18 พ.ย. 66	18 พ.ค. 67	61.75	185.25	-	-
PLUS	20 พ.ค. 65	19 พ.ค. 66	368.00	54.93	670.00	368.00	276.00	Free	Free	19 พ.ย. 65	19 พ.ค. 66	19 พ.ย. 66	19 พ.ค. 67	92.00	276.00	-	-
STP	14 มิ.ย. 65	13 มิ.ย. 66	55.00	55.00	100.00	55.00	41.25	Free	Free	13 ธ.ค. 65	13 มิ.ย. 66	13 ธ.ค. 66	13 มิ.ย. 67	13.75	41.25	-	-
TEKA	15 มิ.ย. 65	14 มิ.ย. 66	165.00	55.00	300.00	165.00	123.75	Free	Free	14 ธ.ค. 65	14 มิ.ย. 66	14 ธ.ค. 66	14 มิ.ย. 67	41.25	123.75	-	-
BLESS	7 ก.ค. 65	6 ก.ค. 66	440.00	55.00	800.00	440.00	330.00	Free	Free	6 ม.ค. 66	6 ก.ค. 66	6 ม.ค. 67	6 ก.ค. 67	110.00	330.00	-	-
TLI	25 ก.ค. 65	24 ก.ค. 66	6,297.00	55.00	11,450.00	6,297.00	4,722.75	Free	Free	24 ม.ค. 66	24 ก.ค. 66	24 ม.ค. 67	24 ก.ค. 67	1,574.25	4,722.75	-	-
CHIC	27 ก.ค. 65	26 ก.ค. 66	748.00	55.00	1,360.00	748.00	561.00	Free	Free	26 ม.ค. 66	26 ก.ค. 66	26 ม.ค. 67	26 ก.ค. 67	187.00	561.00	-	-
YONG	2 ส.ค. 65	1 ส.ค. 66	374.00	55.00	680.00	374.00	280.50	Free	Free	1 ก.พ. 66	1 ส.ค. 66	1 ก.พ. 67	1 ส.ค. 67	93.50	280.50	-	-
TGE	19 ส.ค. 65	18 ส.ค. 66	1,210.00	55.00	2,200.00	1,210.00	907.50	Free	Free	18 ก.พ. 66	18 ส.ค. 66	18 ก.พ. 67	18 ส.ค. 67	302.50	907.50	-	-
CH	12 ก.ย. 65	11 ก.ย. 66	440.00	55.00	800.00	440.00	330.00	Free	Free	11 มี.ค. 66	11 ก.ย. 66	11 มี.ค. 67	11 ก.ย. 67	110.00	330.00	-	-
TEGH	30 ก.ย. 65	29 ก.ย. 66	594.00	55.00	1,080.00	594.00	445.50	Free	Free	29 มี.ค. 66	29 ก.ย. 66	29 มี.ค. 67	29 ก.ย. 67	148.50	445.50	-	-
2ACS	3 ต.ค. 65	2 ต.ค. 66	236.00	54.88	430.00	236.00	177.00	Free	Free	2 เม.ย. 66	2 ต.ค. 66	2 เม.ย. 67	2 ต.ค. 67	59.00	177.00	-	-
AMARC	19 ต.ค. 65	18 ต.ค. 66	231.00	55.00	420.00	231.00	173.25	Free	Free	18 เม.ย. 66	18 ต.ค. 66	18 เม.ย. 67	18 ต.ค. 67	57.75	173.25	-	-
PCC	21 ต.ค. 65	20 ต.ค. 66	674.00	54.98	1,226.00	674.00	505.50	Free	Free	20 เม.ย. 66	20 ต.ค. 66	20 เม.ย. 67	20 ต.ค. 67	168.50	505.50	-	-
ITNS	25 ต.ค. 65	24 ต.ค. 66	121.00	55.00	220.00	121.00	90.75	Free	Free	24 เม.ย. 66	24 ต.ค. 66	24 เม.ย. 67	24 ต.ค. 67	30.25	90.75	-	-
AAI	1 พ.ย. 65	31 ต.ค. 66	1,168.00	54.96	2,125.00	1,168.00	876.00	Free	Free	30 เม.ย. 66	31 ต.ค. 66	30 เม.ย. 67	31 ต.ค. 67	292.00	876.00	-	-
BTG	2 พ.ย. 65	1 พ.ย. 66	1,064.00	55.02	1,934.00	1,064.00	798.00	Free	Free	1 พ.ค. 66	1 พ.ย. 66	1 พ.ค. 67	1 พ.ย. 67	266.00	798.00	-	-
KLINIQ	7 พ.ย. 65	6 พ.ย. 66	121.00	55.00	220.00	121.00	90.75	Free	Free	6 พ.ค. 66	6 พ.ย. 66	6 พ.ค. 67	6 พ.ย. 67	30.25	90.75	-	-
POLY	16 พ.ย. 65	15 พ.ย. 66	247.00	54.89	450.00	247.00	185.25	Free	Free	15 พ.ค. 66	15 พ.ย. 66	15 พ.ค. 67	15 พ.ย. 67	61.75	185.25	-	-
KJL	22 พ.ย. 65	21 พ.ย. 66	63.00	54.31	116.00	63.00	47.25	Free	Free	21 พ.ค. 66	21 พ.ย. 66	21 พ.ค. 67	21 พ.ย. 67	15.75	47.25	-	-
AURA	29 พ.ย. 65	28 พ.ย. 66	733.00	54.95	1,334.00	733.00	549.75	Free	Free	28 พ.ค. 66	28 พ.ย. 66	28 พ.ค. 67	28 พ.ย. 67	183.25	549.75	-	-
PRI	30 พ.ย. 65	29 พ.ย. 66	176.00	55.00	320.00	176.00	132.00	Free	Free	29 พ.ค. 66	29 พ.ย. 66	29 พ.ค. 67	29 พ.ย. 67	44.00	132.00	-	-
MTW	6 ธ.ค. 65	5 ธ.ค. 66	185.00	54.90	337.00	185.00	138.75	Free	Free	5 มิ.ย. 66	5 ธ.ค. 66	5 มิ.ย. 67	5 ธ.ค. 67	46.25	138.75	-	-
UBA	7 ธ.ค. 65	6 ธ.ค. 66	330.00	55.00	600.00	330.00	247.50	Free	Free	6 มิ.ย. 66	6 ธ.ค. 66	6 มิ.ย. 67	6 ธ.ค. 67	82.50	247.50	-	-
ITC	9 ธ.ค. 65	8 ธ.ค. 66	1,650.00	55.00	3,000.00	1,650.00	1,237.50	Free	Free	8 มิ.ย. 66	8 ธ.ค. 66	8 มิ.ย. 67	8 ธ.ค. 67	412.50	1,237.50	-	-
SGC	13 ธ.ค. 65	12 ธ.ค. 66	1,798.00	54.98	3,270.00	1,798.00	1,348.50	Free	Free	12 มิ.ย. 66	12 ธ.ค. 66	12 มิ.ย. 67	12 ธ.ค. 67	449.50	1,348.50	-	-
DTCENT	15 ธ.ค. 65	14 ธ.ค. 66	662.00	54.94	1,205.00	662.00	496.50	Free	Free	14 มิ.ย. 66	14 ธ.ค. 66	14 มิ.ย. 67	14 ธ.ค. 67	165.50	496.50	-	-
SM	20 ธ.ค. 65	19 ธ.ค. 66	605.00	55.00	1,100.00	605.00	453.75	Free	Free	19 มิ.ย. 66	19 ธ.ค. 66	19 มิ.ย. 67	19 ธ.ค. 67	151.25	453.75	-	-
WARRIX	21 ธ.ค. 65	20 ธ.ค. 66	330.00	55.00	600.00	330.00	247.50	Free	Free	20 มิ.ย. 66	20 ธ.ค. 66	20 มิ.ย. 67	20 ธ.ค. 67	82.50	247.50	-	-
MOSHI	22 ธ.ค. 65	21 ธ.ค. 66	165.00	55.00	300.00	165.00	123.75	Free	Free	21 มิ.ย. 66	21 ธ.ค. 66	21 มิ.ย. 67	21 ธ.ค. 67	41.25	123.75	-	-
KTMS	23 ธ.ค. 65	22 ธ.ค. 66	165.00	55.00	300.00	165.00	123.75	Free	Free	22 มิ.ย. 66	22 ธ.ค. 66	22 มิ.ย. 67	22 ธ.ค. 67	41.25	123.75	-	-
SAF	19 ม.ค. 66	18 ม.ค. 67	165.00	55.00	300.00	165.00	123.75	Free	Free	18 ก.ค. 66	18 ม.ค. 67	18 ก.ค. 67	18 ม.ค. 68	41.25	123.75	-	-
MASTER	25 ม.ค. 66	24 ม.ค. 67	132.00	55.00	240.00	132.00	99.00	Free	Free	24 ก.ค. 66	24 ม.ค. 67	24 ก.ค. 67	24 ม.ค. 68	33.00	99.00	-	-
SVR	8 ก.พ. 66	7 ก.พ. 67	280.00	54.90	510.00	280.00	210.00	Free	Free	7 ส.ค. 66	7 ก.พ. 67	7 ส.ค. 67	7 ก.พ. 68	70.00	210.00	-	-
NTSC	9 ก.พ. 66	8 ก.พ. 67	55.00	55.00	100.00	55.00	41.25	Free	Free	8 ส.ค. 66	8 ก.พ. 67	8 ส.ค. 67	8 ก.พ. 68	13.75	41.25	-	-
MEB	14 ก.พ. 66	13 ก.พ. 67	165.00	55.00	300.00	165.00	123.75	Free	Free	13 ส.ค. 66	13 ก.พ. 67	13 ส.ค. 67	13 ก.พ. 68	41.25	123.75	-	-
PQS	15 ก.พ. 66	14 ก.พ. 67	368.00	54.93	670.00	368.00	276.00	Free	Free	14 ส.ค. 66	14 ก.พ. 67	14 ส.ค. 67	14 ก.พ. 68	92.00	276.00	-	-
BVG	17 ก.พ. 66	16 ก.พ. 67	247.00	54.89	450.00	247.00	185.25	Free	Free	16 ส.ค. 66	16 ก.พ. 67	16 ส.ค. 67	16 ก.พ. 68	61.75	185.25	-	-

ที่มา: ตลาดหลักทรัพย์ฯ และ เคจี ไอ (ประเทศไทย)

<https://www.kgieworld.co.th>

หมายเหตุ: 1. *บริษัทอาจเป็นผู้ถือครองหุ้นสำคัญแสดงสิทธิของหุ้นที่บริษัทถือหุ้นนี้ / 2. เป้าพื้นฐาน หมายถึง ราคาเป้าหมายเชิงพื้นฐาน (Forecasted 12M Target price) ที่อ้างอิงจากบทวิเคราะห์ที่ปัจจัยพื้นฐานฉบับล่าสุดของฝ่ายวิจัย / 3. เป้า Consensus หมายถึง ค่าเฉลี่ยของราคาเป้าหมายเชิงพื้นฐานที่จัดทำโดย Bloomberg consensus หรือ IAA Consensus

Disclaimer

บริษัทหลักทรัพย์ เคจีไอ (ประเทศไทย) จำกัด (มหาชน) ("บริษัท") มิได้ให้การรับรองใดๆ ถึงความถูกต้องและแท้จริงของข้อมูลในเอกสารนี้ ("ข้อมูล") ดังนั้นไม่ว่าจะด้วยเหตุใดก็ตาม บริษัทไม่ขอรับผิดชอบต่อความเสียหายในรายได้ หรือผลประโยชน์ใดๆ ทั้งทางตรงและทางอ้อมที่เกิดขึ้นจากการใช้ ข้อมูล และข้อมูลนี้มิได้จัดทำขึ้นเพื่อการชักชวนหรือชี้แนะให้ซื้อขายหลักทรัพย์ใดๆ ทั้งนี้ข้อมูลถูกจัดทำขึ้นจากแหล่งข้อมูลที่เป็นปัจจุบันและ บริษัทสงวนสิทธิในการแก้ไขข้อความใดๆในเอกสารนี้โดยมิได้ออกกล่าวล่วงหน้า

รายงานการเปลี่ยนแปลงการถือครองหลักทรัพย์ของผู้บริหาร (Change of Management Holdings)

ชื่อบริษัท	ชื่อผู้บริหาร	ความสัมพันธ์*	ประเภท	จำนวน (หุ้น)				ราคา (บาท)
				ซื้อ	ขาย	รับโอน	โอนออก	
BCP	นาย ชัยวัฒน์ โควาวิสารักษ์	ผู้รายงาน	หุ้นสามัญ	50,000				38.00
BGC	นาย ปวิณ ภิรมย์ภักดี	คู่สมรส/ผู้ที่อยู่กิน	หุ้นสามัญ	295,000				9.37
	นาย ปวิณ ภิรมย์ภักดี	นิติบุคคลซึ่งผู้จัดท	หุ้นสามัญ	108,000				9.24
BGRIM	นาย ดอน ทยาทาน	ผู้รายงาน	หุ้นสามัญ	36,000				28.00
BGT	นาง นันทริกา ชันช้อย	ผู้รายงาน	หุ้นสามัญ	40,000				0.88
	นาย นพดล ธรรมวัฒน์ะ	ผู้รายงาน	หุ้นสามัญ	255,700				0.88
BLC	นาย สุวิทย์ งามภูพันธ์	ผู้รายงาน	หุ้นสามัญ	110,000				5.05
CV	นาย เศรษฐศิริ ศักดิ์สิทธิ์เสรีกุล	ผู้รายงาน	หุ้นสามัญ		3,642,000			0.88
EKH	นาย กวีชัย เลิศศัศวรัตน์	ผู้รายงาน	ใบสำคัญฯ	15,000				1.74
EP	นาย ยุทธ ชินสุภักกุล	ผู้รายงาน	หุ้นสามัญ	2,500				2.92
HTC	พันเอก พัชร รัตตกุล	ผู้รายงาน	หุ้นสามัญ		280,500			16.07
JR	นาย จริญญา วิวัฒน์เจษฎากุล	ผู้รายงาน	หุ้นสามัญ	29,000				5.40
K	นาง ไชรดา ธรรมประกอบ	ผู้รายงาน	ใบสำคัญฯ	65,800				0.25
LH	นาย บัณฑิต พิทักษ์สิทธิ์	ผู้รายงาน	หุ้นสามัญ	1,000,000				7.55
MJD	นางสาว เพชรลดา พูลวรลักษณ์	ผู้รายงาน	หุ้นสามัญ	35,100				1.30
PEACE	นาย พิสิฐ บุญจตุณภรณ์	ผู้รายงาน	หุ้นสามัญ	10,000				3.92
	นาย พิสิฐ บุญจตุณภรณ์	ผู้รายงาน	หุ้นสามัญ	100,000				3.90
	นาย พิสิฐ บุญจตุณภรณ์	ผู้รายงาน	หุ้นสามัญ	100,000				3.88
	นาย พิสิฐ บุญจตุณภรณ์	ผู้รายงาน	หุ้นสามัญ	100,000				3.86
PRIN	นาย ปริญา โกวิทจินดาชัย	ผู้รายงาน	หุ้นสามัญ	12,600				2.92
PRINC	นาย สาธิต วิทยากร	ผู้รายงาน	หุ้นสามัญ	431,100				5.01
	นาย สาธิต วิทยากร	ผู้รายงาน	หุ้นสามัญ	1,292,200				4.98
SAF	นาย พิเศษ อริยเดชาวณิช	ผู้รายงาน	หุ้นสามัญ	35,000				1.01
	นาย พิเศษ อริยเดชาวณิช	ผู้รายงาน	หุ้นสามัญ	64,200				1.01
SINO	นาย นันทมนต์ วิทยศักดิ์พันธ์	ผู้รายงาน	หุ้นสามัญ	500,000				1.50
	นาย โรจนิทร อัครเกียรติสิน	ผู้รายงาน	หุ้นสามัญ	100,000				1.49
	นาย โรจนิทร อัครเกียรติสิน	ผู้รายงาน	หุ้นสามัญ	100,000				1.40
SIRI	นาย อุทัย อุทัยแสงสุข	ผู้รายงาน	หุ้นสามัญ	400,000				1.63
SMPC	นาย วินัย วิทวัสการเวช	ผู้รายงาน	หุ้นสามัญ	1,000				10.50
	นาย วินัย วิทวัสการเวช	ผู้รายงาน	หุ้นสามัญ	9,000				10.50
SPA	นาย ภูมิพันธ์ บุญญาปะมัย	นิติบุคคลซึ่งผู้จัดท	หุ้นสามัญ	50,000				12.50
SPALI	นาง อัจฉรา ตังมดีธรรม	คู่สมรส/ผู้ที่อยู่กิน	หุ้นสามัญ	1,272,500				19.65
	นาย ประทีป ตังมดีธรรม	ผู้รายงาน	หุ้นสามัญ	1,272,500				19.65
	นาง อัจฉรา ตังมดีธรรม	คู่สมรส/ผู้ที่อยู่กิน	หุ้นสามัญ	1,200,000				19.48
	นาย ประทีป ตังมดีธรรม	ผู้รายงาน	หุ้นสามัญ	1,200,000				19.48
SUPER	นาย จอมทรัพย์ ใจจายะ	ผู้รายงาน	หุ้นสามัญ	1,000,000				0.46
	นาย จอมทรัพย์ ใจจายะ	ผู้รายงาน	หุ้นสามัญ	2,500,000				0.46
TLI	นาย เคียน อิน ลิ้ม	ผู้รายงาน	หุ้นสามัญ	100,000				11.70
VL	นาง ชูติกา กลิ่นสุวรรณ	ผู้รายงาน	หุ้นสามัญ	623,100				0.88
WICE	นาย ชูเดช คงสุนทร	ผู้รายงาน	หุ้นสามัญ	130,000				7.10

ที่มา: เว็บไซต์ ก.ล.ด.พ.หมายเหตุ: * กรณีที่บริษัทมีผู้บริหารเป็นคู่สมรสกัน ถ้ามีการซื้อขายหลักทรัพย์ คู่สมรสทั้ง 2 คน จะมีหน้าที่ต้องรายงาน ซึ่งจะทำการแสดงรายการซ้ำซ้อนกัน เช่น นาย A และนาง B เป็นคู่สมรสกันและเป็นผู้บริหารของ บมจ. AB ทั้งคู่ ด้าน A ซื้อหุ้น AB 1 รายการ การแสดงข้อมูลจะเป็น 2 รายการดังนี้ รายการที่ 1 นาย A ผู้จัดทำ ซื้อหุ้น รายการที่ 2 นาง B คู่สมรส ซื้อหุ้น จึงขอให้ข้อมูลด้วยความระมัดระวัง

<https://www.kgiworld.co.th>

หมายเหตุ: 1. "บริษัทอาจเป็นผู้ถือครองใบสำคัญแสดงสิทธิอนุพันธ์บนหลักทรัพย์นี้ / 2. เป้าพื้นฐาน หมายถึง ราคาเป้าหมายเชิงพื้นฐาน (Forecasted 12M Target price) ที่อ้างอิงจากบทวิเคราะห์ที่ปัจจัยพื้นฐานฉบับล่าสุดของฝ่ายวิจัย / 3. เป้า Consensus หมายถึง ค่าเฉลี่ยของราคาเป้าหมายเชิงพื้นฐานที่จัดทำโดย Bloomberg consensus หรือ IAA Consensus

Disclaimer

บริษัทหลักทรัพย์ เคจีไอ (ประเทศไทย) จำกัด (มหาชน) ("บริษัท") มิได้ให้การรับรองใดๆ ถึงความถูกต้องและแท้จริงของข้อมูลในเอกสารนี้ ("ข้อมูล") ดังนั้นไม่ว่าจะด้วยเหตุใดก็ตาม บริษัทไม่ขอรับผิดชอบต่อความเสียหายในรายได้ หรือผลประโยชน์ใดๆ ทั้งทางตรงและทางอ้อมที่เกิดขึ้นจากการใช้ ข้อมูล และข้อมูลนี้มีได้จัดทำขึ้นเพื่อการชักชวนหรือชี้แนะให้ซื้อขายหลักทรัพย์ใดๆ ทั้งนี้ข้อมูลถูกจัดทำขึ้นจากแหล่งข้อมูลที่เป็นปัจจุบันและ บริษัทสงวนสิทธิในการแก้ไขข้อความใดๆในเอกสารนี้โดยมิต้องบอกกล่าวล่วงหน้า

ปฏิทินหุ้น

จันทร์	อังคาร	พุธ	พฤหัสบดี	ศุกร์
9 ต.ค. 66	10 ต.ค. 66	11 ต.ค. 66	12 ต.ค. 66	13 ต.ค. 66
ITB XD @ 0.05 บาท จ่าย 25 ต.ค. 66 CHAYO XD @ 50:1 หุ้น CHAYO XD @ 0.001111112 บาท จ่าย 27 ต.ค. 66 เข้าเทรด SET วันแรก CPF13C2403A MTC13C2403A PSL13C2403A PTG13C2403A SET5013C2312J TQM13C2403A ML41C2403A BANPU41C2403A CBG41C2403A JMART41C2403B AAW1C2403A CBG01C2403W CENTEL01C2403W COM701C2403W CPALL01C2403A DELTA01C2403A HMPRO01C2404A PTTEP01C2403A PTTGC01C2403B SAWAD01C2403W SCGP01C2403A SIRI01C2403A SNNP01C2403A STECO1C2403A STGT01C2403W WHA01C2403A EA19C2403A GPSC19C2403A IVL19C2403A PTTEP19C2403A SIRI19C2403A SET5016C2312C SET5016P2312B เพิ่มทุน SCM เข้าเทรด 2,860,400 หุ้น	CCET XR 1:0.7863 @ 1.50 บาท เข้าเทรด SET วันแรก SRS CBG13C2403A DELTA13C2403B EA13C2403B GPSC13C2403B JMT13C2403A SABUY13C2403A DELTA19C2403A JMT19C2403A, JMT19P2403A MTC19C2403A SAWAD19C2403A SPRC19C2403A เพิ่มทุน AIT เข้าเทรด 33,299,068 หุ้น เพิ่มทุน SC เข้าเทรด 750,000 หุ้น เพิ่มทุน TGPRO เข้าเทรด 2,828 หุ้น		TCAP XD @ 1.20 บาท จ่าย 30 ต.ค. 66	วันคล้ายวันสวรรคต พระบาทสมเด็จพระบรมชนกาธิเบศร มหาภูมิพลอดุลยเดชมหาราช บรมนาถบพิตร
16 ต.ค. 66	17 ต.ค. 66	18 ต.ค. 66	19 ต.ค. 66	20 ต.ค. 66
SAV XD @ 0.75 บาท จ่าย 31 ต.ค. 66 PLANET-W1 ขึ้น SP เพื่อใช้สิทธิครั้งสุดท้าย ตั้งแต่ 16 ต.ค. - 17 พ.ย. 66	JCK XR 1:1 @ 0.3 บาท	BWG-W5 ขึ้น SP เพื่อใช้สิทธิครั้งสุดท้าย ตั้งแต่ 18 ต.ค. - 10 พ.ย. 66	AEONTS XD @ 2.55 บาท จ่าย 2 พ.ย. 66 POLAR XR 2:1 @ 0.01 บาท	CV XR 1:2 @ 1 บาท CV XW 2(XR):1 @ 100 SET เพิกถอน THL MBK-W1 ขึ้น SP เพื่อใช้สิทธิครั้งสุดท้าย ตั้งแต่ 20 ต.ค. - 15 พ.ย. 66
23 ต.ค. 66	24 ต.ค. 66	25 ต.ค. 66	26 ต.ค. 66	27 ต.ค. 66
วันปิยมหาราช		PLANET-W1 ขึ้น SP เพื่อใช้สิทธิครั้งสุดท้าย ตั้งแต่ 25 ต.ค. - 17 พ.ย. 66		
30 ต.ค. 66	31 ต.ค. 66	1 พ.ย. 66	2 พ.ย. 66	3 พ.ย. 66
ALPHAX XR 1:1 @ 0.25 บาท B XW 3:1 @ 100		INET-W2 ขึ้น SP เพื่อใช้สิทธิครั้งสุดท้าย ตั้งแต่ 1 - 24 พ.ย. 66	MC XD @ 0.36 บาท จ่าย 24 พ.ย. 66	

<https://www.kgieworld.co.th>

หมายเหตุ: 1. *บริษัทอาจเป็นผู้ออกใบสำคัญแสดงสิทธิอนุพันธ์บนหลักทรัพย์นี้ / 2. เป้าพื้นฐาน หมายถึง ราคาเป้าหมายเชิงพื้นฐาน (Forecasted 12M Target price) ที่อ้างอิงจากบทวิเคราะห์ที่ปัจจัยพื้นฐานฉบับล่าสุดของฝ่ายวิจัย / 3. เป้า Consensus หมายถึง ค่าเฉลี่ยของราคาเป้าหมายเชิงพื้นฐานที่จัดทำโดย Bloomberg consensus หรือ IAA Consensus

Disclaimer

บริษัทหลักทรัพย์ เคจีไอ (ประเทศไทย) จำกัด (มหาชน) ("บริษัท") มิได้ให้การรับรองใดๆ ถึงความถูกต้องและแท้จริงของข้อมูลในเอกสารนี้ ("ข้อมูล") ดังนั้นไม่ว่าจะด้วยเหตุใดก็ตาม บริษัทไม่ขอรับผิดชอบต่อความเสียหายในรายได้ หรือผลประโยชน์ใดๆ ทั้งทางตรงและทางอ้อมที่เกิดขึ้นจากการใช้ ข้อมูล และข้อมูลนี้มิได้จัดทำขึ้นเพื่อการชักชวนหรือชี้แนะให้ซื้อขายหลักทรัพย์ใดๆ ทั้งนี้ข้อมูลถูกจัดทำขึ้นจากแหล่งข้อมูลที่เป็นปัจจุบันและ บริษัทสงวนสิทธิในการแก้ไขข้อความใดๆ ในเอกสารนี้โดยมิต้องออกกล่าวอ้างหน้า

ปฏิทินหุ้น (ต่อ)

จันทร์	อังคาร	พุธ	พฤหัสบดี	ศุกร์
6 พ.ย. 66	7 พ.ย. 66	8 พ.ย. 66	9 พ.ย. 66	10 พ.ย. 66
RS XW 10:1 @ ฟรี	TVDH XW 3:1 @ 0.1 บาท ขึ้น SP เพื่อใช้สิทธิครั้งสุดท้าย DOD-W2 ICN-W1 ตั้งแต่ 7 - 30 พ.ย. 66		CHAYO XW 10:1 @ ฟรี	
13 พ.ย. 66	14 พ.ย. 66	15 พ.ย. 66	16 พ.ย. 66	17 พ.ย. 66
20 พ.ย. 66	21 พ.ย. 66	22 พ.ย. 66	23 พ.ย. 66	24 พ.ย. 66
				TRC XR 4:1 @ 0.2 บาท
27 พ.ย. 66	28 พ.ย. 66	29 พ.ย. 66	30 พ.ย. 66	1 ธ.ค. 66
			APEX XR 1:2 @ 0.05 บาท	TNH XD @ 0.60 บาท จ่าย 20 ธ.ค. 66
4 ธ.ค. 66	5 ธ.ค. 66	6 ธ.ค. 66	7 ธ.ค. 66	8 ธ.ค. 66
	รับคล้ายวันพระบรมราชสมภพ พระบาทสมเด็จพระบรมชนกาธิเบศร มหาภูมิพลอดุลยเดชมหาราช บรมนาถบพิตร วันชาติ และวันหยุดแห่งชาติ			
11 ธ.ค. 66	12 ธ.ค. 66	13 ธ.ค. 66	14 ธ.ค. 66	15 ธ.ค. 66
หยุดเชยวันรัฐธรรมนูญ (วันอาทิตย์ที่ 10 ธันวาคม 2566)				
ที่มา : ตลาดหลักทรัพย์ฯ				ประจำวันที่ 10 ต.ค. 66
หมายเหตุ :				
IPO : หุ้นเข้าใหม่				
XD : ผู้ซื้อหลักทรัพย์ไม่ได้สิทธิรับเงินปันผล				
XE : วันปิดสมุดทะเบียนผู้ถือใบสำคัญแสดงสิทธิ เพื่อการเปลี่ยนสภาพก่อนกำหนด				
XR : ผู้ซื้อหลักทรัพย์ไม่ได้สิทธิจองซื้อหุ้นออกใหม่				
XT : ผู้ซื้อหลักทรัพย์ไม่ได้สิทธิรับใบสำคัญแสดงสิทธิในการซื้อหุ้นเพิ่มทุนที่โอนสิทธิได้				
XW : ผู้ซื้อหลักทรัพย์ไม่ได้สิทธิรับใบสำคัญแสดงสิทธิที่จะซื้อหลักทรัพย์				
XN : ผู้ซื้อหลักทรัพย์ไม่มีสิทธิในการรับเงินคืนจากการลดทุน				

รายชื่อหลักทรัพย์ที่สมาชิกต้องดำเนินการให้ถูกคำวางแผนสตีวล์ล่วงหน้ากับสมาชิกเต็มจำนวนที่จะซื้อ (Cash Balance)

รายชื่อหุ้น	วันที่เริ่มต้น	วันที่สิ้นสุด
KGEN	28/8/2023	15/9/2023
KGEN-W2	28/8/2023	15/9/2023
CMO	11/9/2023	29/9/2023

ที่มา: ตลาดหลักทรัพย์ฯ และ เคจี โอ (ประเทศไทย)

<https://www.kgieworld.co.th>

หมายเหตุ: 1. "บริษัทอาจเป็นผู้ออกใบสำคัญแสดงสิทธิอนุพันธ์บนหลักทรัพย์นี้ / 2. เป้าพื้นฐาน หมายถึง ราคาเป้าหมายเชิงพื้นฐาน (Forecasted 12M Target price) ที่อ้างอิงจากบทวิเคราะห์ที่ปัจจัยพื้นฐานฉบับล่าสุดของฝ่ายวิจัย / 3. เป้า Consensus หมายถึง ค่าเฉลี่ยของราคาเป้าหมายเชิงพื้นฐานที่จัดทำโดย Bloomberg consensus หรือ IAA Consensus

Disclaimer

บริษัทหลักทรัพย์ เคจีโอ (ประเทศไทย) จำกัด (มหาชน) ("บริษัท") มิได้ให้การรับรองใดๆ ถึงความถูกต้องและแท้จริงของข้อมูลในเอกสารนี้ ("ข้อมูล") ดังนั้นไม่ว่าจะด้วยเหตุใดก็ตาม บริษัทไม่ขอรับผิดชอบต่อความเสียหายในรายได้ หรือผลประโยชน์ใดๆ ทั้งทางตรงและทางอ้อมที่เกิดขึ้นจากการใช้ ข้อมูล และข้อมูลนี้มีได้จัดทำขึ้นเพื่อเป็นการชักชวนหรือให้นำข้อมูลหลักทรัพย์ใดๆ ทั้งนี้ข้อมูลถูกจัดทำขึ้นจากแหล่งข้อมูลที่เป็นปัจจุบันและ บริษัทสงวนสิทธิในการแก้ไขข้อความใดๆ ในเอกสารนี้โดยมิต้องออกกล่าวอ้างหน้า

รายงานผลสำรวจการกำกับดูแลกิจการบริษัทจดทะเบียน (CG Report)

บริษัทที่ได้คะแนนอยู่ในระดับ "ดีเลิศ (Excellent)"

ชื่อย่อ	ชื่อบริษัท	ชื่อย่อ	ชื่อบริษัท	ชื่อย่อ	ชื่อบริษัท
AAV	บริษัท เอเชีย เออีเอช	GLOBAL	บริษัท สยามโกลบอลเฮาส์	RATCH	บริษัท ราช กรุ๊ป
ADVANC	บริษัท แอดวานซ์ อินโฟร์ เซอร์วิส	GPSC	บริษัท โกลบอล เพาเวอร์ ซินเนอร์ยี	RBF	บริษัท อาร์ แอนด์ บี ฟู้ด ซัพพลาย
AMA	บริษัท อามา มาร์ริน	GULF	บริษัท กัลฟ์ เอ็นเนอร์จี ดีเวลลอปเม้นท์	SAT	บริษัท สมบูรณ์ แอ็ดวานซ์ เทคโนโลยี
AMATA	บริษัท อมตะ คอร์ปอเรชัน	HANA	บริษัท ฮานา ไรโครอิเล็กทรอนิกส์	SCB	บริษัท เอสซีบี เอกซ์
ANAN	บริษัท อนันดา ดีเวลลอปเม้นท์	HENG	บริษัท เฮงสลิซซิ่ง แอนด์ แคปิตอล	SCC	บริษัท ปูนซิเมนต์ไทย
AOT	บริษัท ท่าอากาศยานไทย	HMPRO	บริษัท โฮม โปรดักส์ เซ็นเตอร์	SCCC	บริษัท ปูนซิเมนต์นครหลวง
AP	บริษัท เอพี (ไทยแลนด์)	INTUCH	บริษัท อินทัช โฮลดิ้งส์	SCGP	บริษัท เอสซีจี แพคเกจจิ้ง
BAFS	บริษัท บริการเชื้อเพลิงการบินกรุงเทพ	IRPC	บริษัท ไออาร์พีซี	SEAFSCO	บริษัท ซีพีเอฟ
BAM	บริษัทบริหารสินทรัพย์ กรุงเทพพาณิชย์	IVL	บริษัท อินโครบรา เวเนเจอร์ส	SHT	บริษัท เอส โสเทอ แอนด์ รีเสิร์ช
BANPU	บริษัท บานปู	KBANK	ธนาคารกรุงไทย	SICR	บริษัท ซิลิคอน คราฟท์ เทคโนโลยี
BBL	ธนาคารกรุงเทพ	KCE	บริษัท เคซีอี อีเล็คโทรนิคส์	SMPC	บริษัท สหมิตรดั่งแก๊ส
BCP	บริษัท บางจาก คอร์ปอเรชัน	KEX	บริษัท เคเอ็กซ์ พร็อพเพอร์ตี้ (ประเทศไทย)	SNC	บริษัท เอส เอ็น ซี ฟอร์เมอร์
BCPG	บริษัท บีซีพีจี	KKP	ธนาคารเกียรตินาคินภัทร	SPALI	บริษัท ศุภลาชัย
BDMS	บริษัท กรุงเทพดุสิตเวชการ	KTB	ธนาคารกรุงไทย	SPRC	บริษัท สดาร์ พีดีเรียม รีไฟน์นิง
BEM	บริษัท ทางด่วนและรถไฟฟ้ากรุงเทพ	KTC	บริษัท บัตรกรุงไทย	STEC	บริษัท ซีโน-ไทย เอ็นจิเนียริงแอนด์คอนสตรัคชัน
BGRIM	บริษัท บี.กริม เพาเวอร์	LPN	บริษัท แอล.พี.เอ็น.ดีเวลลอปเม้นท์	STGT	บริษัท ศรีศรีโกลด์ (ประเทศไทย)
BPP	บริษัท บานปู เพาเวอร์	MAJOR	บริษัท เมเจอร์ ซินีเพล็กซ์ กรุ๊ป	SUN	บริษัท ซันสวีท
BTS	บริษัท บีทีเอส กรุ๊ป โฮลดิ้งส์	MBK	บริษัท เอ็ม บี เค	SVI	บริษัท เอสวีไอ
CENDEL	บริษัท โรงแรมเซ็นทรัลพลาซา	MINT	บริษัท ไมเนอร์ อินเตอร์เนชั่นแนล	TACC	บริษัท ที.เอ.ซี. คอนซูเมอร์
CK	บริษัท ซี.การช่าง	MTC	บริษัท เมืองไทย แคปปิตอล	TCAP	บริษัท ทนชนชาติ
CKP	บริษัท ซีเค พาวเวอร์	OR	บริษัท อร. นวัตกรรม การผลิต	THCOM	บริษัท ไทยคม
COM7	บริษัท คอมเซเว่น	ORI	บริษัท อริจัน พร็อพเพอร์ตี้	TISCO	บริษัท ทีเอสโกไฟแนนเชียลกรุ๊ป
CPALL	บริษัท ซีพี ออลล์	OSP	บริษัท โอเอสสกา	TKN	บริษัท ทีเคเอ็นยู ฟู้ดแอนด์มาร์เก็ตติ้ง
CPAXT	บริษัท ซีพี แอ็กติว	PLANB	บริษัท แพลน บี มีเดีย	TOP	บริษัท ไทยออยล์
CPF	บริษัท เจริญโภคภัณฑ์อาหาร	PSH	บริษัท พหลโยธิน โฮลดิ้ง	TTB	ธนาคารทหารไทยธนชาต
CPN	บริษัท เซ็นทรัลพัฒนา	PTG	บริษัท พีทีจี เอ็นเนอยี	TU	บริษัท ไทยยูเนียน กรุ๊ป
DELTA	บริษัท เดลต้า อีเล็คโทรนิคส์ (ประเทศไทย)	PTT	บริษัท ปตท.	VGI	บริษัท วีจีไอ
DOHOME	บริษัท ดูโฮม	PTTEP	บริษัท ปตท. สารวจและผลิตปิโตรเลียม	WHA	บริษัท ดับบลิวเอชเอ คอร์ปอเรชัน
EGCO	บริษัท เอลีคโอไฟฟ้า	PTTGC	บริษัท พีทีที โกลบอล เคมิคอล	WHAUP	บริษัท ดับบลิวเอชเอ ยูทิลิตี้ส์ แอนด์ พาวเวอร์
GFPT	บริษัท จีเอฟพีที	PYLON	บริษัท ไพลอน	ZEN	บริษัท เซ็น คอร์ปอเรชัน กรุ๊ป
GGC	บริษัท โกลบอลกรีนเคมิคอล	QH	บริษัท ควอลิตีเฮาส์		


บริษัทที่ได้คะแนนอยู่ในระดับ "ดีมาก (Very Good)"

ชื่อย่อ	ชื่อบริษัท	ชื่อย่อ	ชื่อบริษัท	ชื่อย่อ	ชื่อบริษัท
AEONTS	บริษัท อีออน ธนสัมพันธ์ (ไทยแลนด์)	JMT	บริษัท เจ เอ็ม ที เน็ทเวอร์ค เซอร์วิสเซส	SFT	บริษัท ศรีฟลักซ์ (ประเทศไทย)
BCH	บริษัท บางกอก เชน ฮอสมิทอล	LH	บริษัท แลนด์แอนด์เฮาส์	SINGER	บริษัท ซิงเกอร์ประเทศไทย
BEC	บริษัท บีอีซี เวิลด์	M	บริษัท เอ็มเค เรสโตรองด์ กรุ๊ป	SMD	บริษัท เซนต์เมต
BH	บริษัท โรงพยาบาลบำรุงราษฎร์	MEGA	บริษัท เมกา ไฟฟ์ไซน์เอ็นช	SNNP	บริษัท ศรีนาทพร มาร์เก็ตติ้ง
CBG	บริษัท คาร์บาวกรุ๊ป	NETBAY	บริษัท เน็ตเบย์	SPA	บริษัท สยามเนสส์กรุ๊ป
CHG	บริษัท โรงพยาบาลจุฬารัตน์	PJW	บริษัท พีจีวีจิวเวลรี่	TFG	บริษัท ไทยฟู้ดส์ กรุ๊ป
ERW	บริษัท ดี เวิลด์ กรุ๊ป	SAK	บริษัท สักคัตตีเยียมสลิซซิ่ง	TIDLOR	บริษัท ทัมโบล
ESSO	บริษัท เอสโซ่ (ประเทศไทย)	SAPPE	บริษัท แซปเป	TNP	บริษัท ธนพิริยะ
HUMAN	บริษัท ฮิวแมนิก้า	SAWAD	บริษัท ศรีสวัสดิ์ คอร์ปอเรชัน	UBE	บริษัท ยูบีเอ ไบโอดีนาทอล
IIG	บริษัท ไอแอนด์ไอ กรุ๊ป	SFLEX	บริษัท สดาร์เฟล็กซ์	XO	บริษัท เอ็กซ์โอ ฟู้ด


บริษัทที่ได้คะแนนอยู่ในระดับ "ดี (Good)"

ชื่อย่อ	ชื่อบริษัท	ชื่อย่อ	ชื่อบริษัท	ชื่อย่อ	ชื่อบริษัท
AU	บริษัท ออฟเดอรั ยู	LPH	บริษัท โรงพยาบาล ลาดพร้าว	TPCH	บริษัท ทีพีซี เพาเวอร์โฮลดิ้ง
EKH	บริษัท เอกซียการแพทย์	MENA	บริษัท มีนาทรานส์พอร์ต		
JMART	บริษัท เจมาร์ท กรุ๊ป โฮลดิ้งส์	SISB	บริษัท เอสไอเอสบี		

บริษัทที่ไม่ปรากฏชื่อในรายงาน CGR

ชื่อย่อ	ชื่อบริษัท	ชื่อย่อ	ชื่อบริษัท	ชื่อย่อ	ชื่อบริษัท
BBGI	บริษัท บีบีจีไอ	NTSC	บริษัท นิวทริชั่น เอสซี	TGE	บริษัท ท่าอากาศยาน เอ็นเนอร์ยี
BTG	บริษัท เมทโกร	PLT	บริษัท พลัสทีล มาร์ริน		
ITC	บริษัท ไอ-เทล คอร์ปอเรชัน	POS	บริษัท ไอ-เทล คอร์ปอเรชัน		

ที่มา: www.thai-iod.com

Disclaimer : การเปิดเผยผลการสำรวจของสมาคมส่งเสริมสถาบันกรรมการบริษัทไทย (IOD) ในเรื่องการกำกับดูแลกิจการ (Corporate Governance) นี้ เป็นการดำเนินการตามนโยบายของสำนักงานคณะกรรมการกำกับหลักทรัพย์และตลาดหลักทรัพย์ โดยการสำรวจของ IOD เป็นการสำรวจและประเมินจากข้อมูลของบริษัทจดทะเบียนในตลาดหลักทรัพย์แห่งประเทศไทย และตลาดหลักทรัพย์ เอ็มเอไอ (MAI) ที่มีการเปิดเผยต่อสาธารณะ และเป็นข้อมูลที่อยู่ภายใต้การคุ้มครองของกฎหมายหลักทรัพย์และตลาดหลักทรัพย์ โดยไม่ได้เป็นการประเมินการปฏิบัติตาม และมิได้มีการใช้ข้อมูลภายในเพื่อการประเมิน ผลสำรวจดังกล่าวเป็นผลการสำรวจ ณ วันที่ปรากฏในรายงานการกำกับดูแลกิจการของบริษัทจดทะเบียนไทยเท่านั้น ดังนั้น ผลการสำรวจจึงอาจเปลี่ยนแปลงได้ภายหลังวันดังกล่าว หรือเมื่อข้อมูลที่เกี่ยวข้องมีการเปลี่ยนแปลง ทั้งนี้ บริษัทหลักทรัพย์ เคจีไอ (ประเทศไทย) จำกัด (มหาชน) มิได้ยืนยัน ตรวจสอบ หรือ รับรองถึงความถูกต้องครบถ้วนของผลการสำรวจดังกล่าวแต่อย่างใด

“บริษัทหลักทรัพย์ เคจีไอ ประเทศไทย (จำกัด) มหาชน” เป็นผู้จัดการการจัดจำหน่ายและรับประกัน การจำหน่ายหุ้นสามัญเพิ่มทุนของ บมจ. บีจีซี เฮฟวี่ อินดัสทรี (BJCHI), บมจ. นามขง.ทูโรมินัล (NYT), บมจ. เอไอ เอนเนอร์ยี (AIE) และ บริษัท เอส ที วี ไอ (SPVI), โดยการจัดการนี้ออกสารฉบับนี้เพื่อวัตถุประสงค์ในการนำเสนอข้อมูลและบทวิเคราะห์เท่านั้น การตัดสินใจลงทุนขึ้นอยู่กับดุลยพินิจของนักลงทุน ผู้ลงทุนควรพิจารณาข้อมูลเกี่ยวกับผู้จัดจำหน่ายหลักทรัพย์ก่อนที่ จะมีการตัดสินใจลงทุน

บริษัทฯ ขอแสดงความหรืองานวิจัยที่เกี่ยวกับหลักทรัพย์ของบมจ.เอไอ เอนเนอร์ยี (AIE) เนื่องจากบริษัทฯ ได้เข้าร่วมเป็นผู้จัดจำหน่ายหลักทรัพย์ และ หลักทรัพย์ของ บมจ. เอเชียน อินชูเรเตอร์ (AI) ซึ่งเป็นบริษัทที่มีความเกี่ยวข้องกับหลักทรัพย์ AIE ที่บริษัทฯ รับจัดจำหน่ายเป็นการชั่วคราว ตั้งแต่วันที่ 2 ธ.ค. 2556 เป็นต้น ไปจนถึงวันปิดการเสนอขายหรือวันที่จัดจำหน่ายหุ้นส่วนเกินไตรมาสแล้วแต่กรณี

<https://www.kgiworld.co.th>

หมายเหตุ: 1. “บริษัทอาจเป็นผู้ถือครองในสำคัญแสดงสิทธิออกพันธบัตรหลักทรัพย์นี้ / 2. เป้าพื้นฐาน หมายถึง ราคาเป้าหมายเชิงพื้นฐาน (Forecasted 12M Target price) ที่อ้างอิงจากบทวิเคราะห์ที่ปัจจัยพื้นฐานฉบับล่าสุดของฝ่ายวิจัย / 3. เป้า Consensus หมายถึง ค่าเฉลี่ยของราคาเป้าหมายเชิงพื้นฐานที่จัดทำโดย Bloomberg consensus หรือ IAA Consensus

Disclaimer

บริษัทหลักทรัพย์ เคจีไอ (ประเทศไทย) จำกัด (มหาชน) (“บริษัท”) มิได้ให้การรับรองใดๆ ถึงความถูกต้องและแท้จริงของข้อมูลในเอกสารนี้ (“ข้อมูล”) ดังนั้นไม่ว่าจะด้วยเหตุใดก็ตาม บริษัทฯ ไม่ขอรับผิดชอบต่อความเสียหายใดๆ ใดๆ หรือผลประโยชน์ใดๆ ทั้งทางตรงและทางอ้อมที่เกิดขึ้นจากการใช้ ข้อมูล และข้อมูลนี้มิได้จัดทำขึ้นเพื่อเป็นการชักชวนหรือชี้แนะให้ซื้อขายหลักทรัพย์ใดๆ ทั้งนี้ข้อมูลถูกจัดทำขึ้นจากแหล่งข้อมูลที่เป็นปัจจุบันและ บริษัทฯ สนับสนุนสิทธิในการแก้ไขข้อความใดๆ ในเอกสารนี้โดยไม่มีผลย้อนกลับ

รายงานผลการประเมินโครงการประเมินการพัฒนการต่อต้านการทุจริต (Anti-corruption Progress Indicator)

ระดับ 5: ขยายผลสู่ผู้ที่เกี่ยวข้อง (Extended)

ชื่อย่อ	ชื่อบริษัท	ชื่อย่อ	ชื่อบริษัท	ชื่อย่อ	ชื่อบริษัท
ADVANC	บริษัท แอดวานซ์ อินโฟร์ เซอร์วิส	GLOBAL	บริษัท สยามโกลบอลเฮาส์	QH	บริษัท ควอลิตี้เฮาส์
ANAN	บริษัท อนันดา ดีเวลลอปเม้นท์ จำกัด	GPSC	บริษัท โกลบอล เพาเวอร์ ซินเนอร์ยี จำกัด	RATCH	บริษัท ผลิตไฟฟ้าราชบุรีโฮลดิ้ง
BBL	ธนาคารกรุงเทพ	HMPRO	บริษัท โฮม โปรดักส์ เซ็นเตอร์	ROBINS	บริษัท ห้างสรรพสินค้าโรบินสัน
BCH	บริษัท บางกอก เซ็น ฮอสปิทัล จำกัด	IRPC	บริษัท ไออาร์พีซี	SCC	บริษัท ปูนซิเมนต์ไทย จำกัด
BDMS	บริษัท กรุงเทพดุสิตเวชการ จำกัด	KBANK	ธนาคารกรุงไทย	SIRI	บริษัท เอสเอสไอ
BIGC	บริษัท บีซี ซูเปอร์เซ็นเตอร์	KCE	บริษัท เคซีอี อีเล็คโทรนิคส์	SPALI	บริษัท สุภาลัย
CK	บริษัท ซี.การช่าง	KKP	ธนาคารเกียรตินาคิน	STEC	บริษัท ซี.ไอ.ไทย เอ็นจิเนียริงแอนด์คอนสตรัคชัน จำกัด
DCC	บริษัท ไดนาสตีเซรามิก	KTB	ธนาคารกรุงไทย	TCAP	บริษัท ทูนอนชาด
DELTA	บริษัท เดลต้า อีเล็คโทรนิคส์ (ประเทศไทย)	LPH	บริษัท โรงพยาบาลลาดพร้าว จำกัด	TISCO	บริษัท ทีเอสไอไฟแนนเชียลกรุ๊ป
DRT	บริษัท กระเบื้องเคลือบตราเพชร	PACE	บริษัท เพช ดีเวลลอปเม้นท์ คอร์ปอเรชั่น	TMT	บริษัท ต้าเหล็กไทย
EGCO	บริษัท ผลิตไฟฟ้า	PTT	บริษัท ปตท.	TOP	บริษัท ไทยออยล์
GFPT	บริษัท จีเอฟพีที	PTTGC	บริษัท พีทีที โกลบอล เคมิคอล		

ระดับ 4: ได้รับการรับรอง (Certified)

ชื่อย่อ	ชื่อบริษัท	ชื่อย่อ	ชื่อบริษัท	ชื่อย่อ	ชื่อบริษัท
AAV	บริษัท เอเชีย เอวิชั่น	ERW	บริษัท ดี เยาวรัตน์ กรุ๊ป	SAPPE	บริษัท เซ็ปเป้ จำกัด
AP	บริษัท เอเชียเนชั่นเพอริออดี ดีเวลลอปเม้นท์	GLOW	บริษัท โกลว์ พลังงาน	SAWAD	บริษัท ศรีสวัสดิ์ ทาวเวอร์ 1979 จำกัด
BA	บริษัท การบินกรุงเทพ จำกัด	GUNKUL	บริษัท กันกุลเอ็นจิเนียริง	SCB	ธนาคารไทยพาณิชย์
BANPU	บริษัท บ้านปู	ILINK	บริษัท อินเทอร์เน็ต คอมมูนิเคชั่น	SCN	บริษัท สแกน อินเตอร์ จำกัด
BCP	บริษัท บางจากปิโตรเลียม	KTC	บริษัท บัตรกรุงไทย	SEAFSCO	บริษัท ซีพีเอฟ
BH	บริษัท โรงพยาบาลบำรุงราษฎร์	LH	บริษัท แลนด์แอนด์เฮาส์	SVI	บริษัท เอสวีไอ
BJCHI	บริษัท บีเจซี เอที อินดัสทรี จำกัด	LPN	บริษัท แอล.พี.เอ็น. ดีเวลลอปเม้นท์	TASCO	บริษัท ทีบีไอเอสพี
CBG	บริษัท คาบวาทกรุ๊ป จำกัด	MAKRO	บริษัท สยามแม็คโคร	TKN	บริษัท เคาน์เตอร์เทรด จำกัด
CENDEL	บริษัท เซ็นทรัลเทรดดิ้ง	MALEE	บริษัท มาเลียมพราน	TMB	ธนาคารทหารไทย
CHG	บริษัท โรงพยาบาลจุฬารัตน์ จำกัด	MINT	บริษัท ไมเนอร์ อินเตอร์เนชั่นแนล	TRT	บริษัท ทีวีไทย
CKP	บริษัท ซีเค พาวเวอร์ จำกัด	MODERN	บริษัท โมเดิร์นฟู้ดกรุ๊ป	TRUE	บริษัท ทรู คอร์ปอเรชั่น
CPF	บริษัท เจริญโภคภัณฑ์อาหาร	NOK	บริษัท สายการบินนกแอร์ จำกัด	TVO	บริษัท น้ำมันพืชไทย
CPN	บริษัท เซ็นทรัลพัฒนา	PTTEP	บริษัท ปตท. สำรวจและผลิตปิโตรเลียม		
DTAC	บริษัท โทีที แอ็คเซียส คอมมูนิเคชั่น	PYLON	บริษัท ไพลอน		

ระดับ 3: มีมาตรการป้องกัน (Established)

ชื่อย่อ	ชื่อบริษัท	ชื่อย่อ	ชื่อบริษัท	ชื่อย่อ	ชื่อบริษัท
BEM	บริษัท ทางด่วนและรถไฟฟ้ากรุงเทพ จำกัด	MTLS	บริษัท เมืองไทย ลิสซิ่ง จำกัด	SPRC	บริษัท สดาร์ ปิโตรเลียม วีพีเอ
CPALL	บริษัท ซีพี ออลล์	SCI	บริษัท เอสซีไอ ซิเมนต์ จำกัด		

ไม่เปิดเผยหรือไม่มีนโยบาย

ชื่อย่อ	ชื่อบริษัท	ชื่อย่อ	ชื่อบริษัท	ชื่อย่อ	ชื่อบริษัท
AOT	บริษัท ท่าอากาศยานไทย	BPP	บริษัท บ้านปู เพาเวอร์ จำกัด	FN	บริษัท เอฟเอ็น แฟคเตอร์ เอช/เอช จำกัด
BCPG	บริษัท บีซีพีจี จำกัด	BTS	บริษัท บีทีเอส กรุ๊ป โฮลดิ้งส์	TPCH	บริษัท ทีพีซี เพาเวอร์โฮลดิ้ง จำกัด

ที่มา: www.cgthailand.org

Disclaimer: การเปิดเผยผลการประเมินดัชนีชี้วัดความคืบหน้าการป้องกันกรณีการทุจริตคอร์รัปชัน (Anti-Corruption Progress Indicators) ของบริษัทจดทะเบียนในตลาดหลักทรัพย์แห่งประเทศไทยที่จัดทำโดยสถาบันที่ เกี่ยวข้องซึ่งมีการเปิดเผยโดยสำนักงานคณะกรรมการกำกับหลักทรัพย์และตลาดหลักทรัพย์ เป็นการดำเนินการตามนโยบายและตามแผนพัฒนาความยั่งยืนสำหรับบริษัทจดทะเบียน โดยผลการประเมินดังกล่าว สถาบันที่เกี่ยวข้องอาจมี ข้อมูลที่ได้รับจากบริษัทจดทะเบียนที่บริษัทจดทะเบียนได้ระบุในแบบแสดงข้อมูลเพื่อการประเมิน Anti-Corruption ซึ่งได้อ้างอิงข้อมูลมาจากแบบแสดงรายการข้อมูลประจำปี (แบบ 56-1) รายงานประจำปี (แบบ 56-2) หรือในเอกสารและ หรือรายงานอื่นที่เกี่ยวข้องของบริษัทจดทะเบียนนั้น แล้วแต่กรณี ดังนั้น ผลการประเมินดังกล่าวจึงเป็นการประเมินในมุมมองของสถาบันที่เกี่ยวข้องซึ่งเป็นคนกลางภายนอก โดยมีได้เป็นการประเมินการปฏิบัติของบริษัทจดทะเบียนในตลาด หลักทรัพย์แห่งประเทศไทย และมีได้ใช้ข้อมูลภายในเพื่อการประเมิน

เนื่องจากผลการประเมินดังกล่าวเป็นเพียงผลการประเมิน ณ วันที่ปรากฏในผลการประเมินเท่านั้น ดังนั้น ผลการประเมินจึงอาจเปลี่ยนแปลงได้ภายหลังวันดังกล่าว หรือเมื่อข้อมูลที่เกี่ยวข้องมีการเปลี่ยนแปลง ทั้งนี้ บริษัทหลักทรัพย์ เคจีไอ (ประเทศไทย) จำกัด (มหาชน) มิได้ยืนยัน ตรวจสอบ หรือรับรองความถูกต้องครบถ้วนของผลการประเมินดังกล่าวแต่อย่างใด

<https://www.kgiworld.co.th>

หมายเหตุ: 1. *บริษัทอาจเป็นผู้ถือใบสำคัญแสดงสิทธิอนุพันธ์บนหลักทรัพย์นี้ / 2. เป้าพื้นฐาน หมายถึง ราคาเป้าหมายเชิงพื้นฐาน (Forecasted 12M Target price) ที่อ้างอิงจากบทวิเคราะห์ที่ปัจจัยพื้นฐานฉบับล่าสุดของฝ่ายวิจัย / 3. เป้า Consensus หมายถึง ค่าเฉลี่ย ของราคาเป้าหมายพื้นฐานที่จัดทำโดย Bloomberg consensus หรือ IAA Consensus

Disclaimer

บริษัทหลักทรัพย์ เคจีไอ (ประเทศไทย) จำกัด (มหาชน) ("บริษัท") มิได้ให้การรับรองใดๆ ถึงความถูกต้องและแท้จริงของข้อมูลในเอกสารนี้ ("ข้อมูล") ดังนั้นไม่ว่าจะด้วยเหตุใดก็ตาม บริษัทฯไม่ขอ รับผิดชอบต่อความเสียหายในรายได้ หรือผลประโยชน์ใดๆ ทั้งทางตรงและทางอ้อมที่เกิดขึ้นจากการใช้ ข้อมูล และข้อมูลนี้มิได้จัดทำขึ้นเพื่อการชักชวนหรือชี้แนะให้ซื้อขายหลักทรัพย์ใดๆ ทั้งนี้ข้อมูลถูก จัดทำขึ้นจากแหล่งข้อมูลที่เป็นปัจจุบันและ บริษัทฯสงวนสิทธิในการแก้ไขข้อความใดๆในเอกสารนี้โดยมิต้องออกกล่าวอ้างหน้า