

Daily Theme to Play



KINGSFORD

วันศุกร์ที่ 10 พฤศจิกายน พ.ศ. 2566

Set Index Data

Open	1,410.83		
High	1,411.84		
Low	1,389.46		
Closed	1,404.97		
Chg.	-6.80		
%Chg.	-0.48		
Value (mn)	49,768.09		
P/E(x)	18.30	Up	150
P/BV(x)	1.37	Unchanged	166
Yield (%)	3.32	Down	329
Market Cap (mn)	17,267.30		

SET 50 -100 - MAI - Futures Index

	Closed	Chg	(%)
SET 50	870.23	-2.15	-0.25
SET 100	1,926.60	-6.70	-0.35
S50_CON	868.70	-5.50	-0.63
MAI Index	397.17	-4.97	-1.24

Trading Breakdown : Daily

(Bt,m)	Buy	Sell	Net
Institution	4,649.24	4,962.60	-313.36
Broker Port	3,685.40	3,278.93	406.47
Foreign	25,256.66	28,368.73	-3,112.07
Customer	16,151.88	13,132.93	3,018.95

Trading Breakdown : Month to Date

(Bt,m)	Buy	Sell	Net
Institution	31,303.40	24,852.79	6,450.61
Broker Port	21,434.66	21,868.26	-433.60
Foreign	155,847.45	162,891.73	-7,044.28
Customer	89,771.02	88,743.75	1,027.27

World Markets Index

	Closed	Chg.	(%)
Dow Jones	33,891.94	-220.33	-0.65
NASDAQ	13,521.45	-128.96	-0.94
FTSE100	7,455.67	53.95	0.73
Nikkei	32,646.46	479.98	1.49
Hang Seng	17,511.29	-57.17	-0.33

Commodities

	Closed	Chg.	(%)
Oil: Brent	79.82	-0.01	-0.01
Oil: Nymex	75.43	-0.11	-0.15
Gold	1,959.32	1.01	0.05
ZINC	2,598.00	-14.00	-0.54
BDIY Index	1,598.00	68.00	4.44

Cash Balance

Analysts

Apichai Raomanachai
Fundamental and Technical Investment Analysis ID No. 002939
Tel 02-829-6999 Ext 2200
Email : apichai.ra@kfsec.co.th

Nopporn Chaykaew
Fundamental Analysis ID No. 043964
Tel 02-829-6999 Ext 2203
Email : nopporn.ch@kfsec.co.th

Nattawat Poothornsri
Fundamental Analysis ID No. 087077
Tel 02-829-6999 Ext 2204
Email : nattawat.po@kfsec.co.th

Market Wrap-Up

- SET วันที่ 9 พ.ย.66 ปิด -6.80 จุด อยู่ที่ 1,404.97 จุด มูลค่าการซื้อขาย 49,743 ลบ. ต่างชาติขาย 3,112 ลบ. สถาบันขาย 313 ลบ. พอร์ตโบรกเกอร์ซื้อ 406 ลบ. NVDR มียอดขายสุทธิอยู่ที่ 1,789 ลบ. มียอดซื้อสุทธิในหุ้น SCB,OR,HANA,BANPU,INTUCH และมียอดขายสุทธิ CPALL,BH,BDMS,PTTEP,CBG มูลค่า Short Sales อยู่ที่ระดับ 5,187 ลบ. หุ้นที่มีปริมาณ Short สูงคือ AKR,TPIPL,EKH โดยนักลงทุนต่างชาติมีสถานะ Short ใน Index Futures จำนวน 19,941 สัญญา ยอดสะสมตั้งแต่ต้นปีต่างชาติ Short สุทธิรวม 288,393 สัญญา นักลงทุนต่างชาติซื้อพันธบัตรจำนวน 2,279 ลบ.
- ตลาดหุ้นสหรัฐ DJIA -0.65%, S&P500 -0.81%, Nasdaq -0.94% กลุ่มบริการสุขภาพ, สินค้าฟุ่มเฟือยปรับตัวลง -2% หลังเจอโรม พาวเวล ส่งสัญญาณขึ้นดอกเบี้ยต่อเพื่อคุมเงินเฟ้อ ส่งผลให้ US Bond Yield 10 ปีปรับขึ้นอยู่ที่ 4.636% ตลาดหุ้นยุโรป Stoxx600 +0.84% ได้แรงหนุนจากกำไร บจ. Q3/66 เช่น แอสตราเซนเนกา

Market View

- ตลาดหุ้นสหรัฐวันนี้ปรับตัวลง หลังเจอโรม พาวเวล เผยยังไม่มั่นใจว่าดอกเบี้ยปัจจุบันสูงเพียงพอจะคุมเงินเฟ้อหรือไม่ ซึ่งเพดกำลังพิจารณาว่าจะปรับขึ้นดอกเบี้ยหรือไม่ และจะต้องตรึงดอกเบี้ยสูงนานเท่าใด บ่งชี้ว่าการคุมเงินเฟ้อยังไม่สิ้นสุด ส่งผลให้ US Bond Yield 10 ปี ปรับขึ้นอยู่ที่ 4.636% เป็นผลลบต่อกลุ่มเทคโนโลยี, บริการสุขภาพ และสินค้าฟุ่มเฟือย อย่างไรก็ตาม CME Fed Watch คาดมีโอกาส 85.4% เพดยังคงดอกเบี้ยที่ 5.25 - 5.50% ในการประชุม 13 ธ.ค. นี้ ขณะที่ผลประมาณการพันธบัตรอายุ 30 ปี วงเงิน 2.4 หมื่น ล.ดอลลาร์ มีแรงตอบรับค่อนข้างน้อย โดยมีอุปสงค์มากกว่าอุปทานเพียง 2.24 เท่า ส่วนตลาดหุ้นยุโรปวันนี้ปรับตัวขึ้น ได้แรงหนุนจากรายงานกำไร บจ. Q3/66 ที่ส่งงบแล้ว 55.3% มีกำไรดีกว่าคาด สูงกว่าเกณฑ์ปกติที่ 54% ขณะที่รอง ปล. ECB เผยยังเร็วเกินไปจะหารือเกี่ยวกับการลดดอกเบี้ย เนื่องจากมีความเสี่ยงของเงินเฟ้อ โดยค่าวันนี้ติดตามความเห็นของ ปล. ECB คริสติน ลาการ์ด ส่วนดัชนีภูมิภาคเอเชียวานนี้ทรงตัว รอด้อย แกลงของ ปล.เพด ขณะที่เงินเฟ้อ CPI ต.ค. -0.2% หดตัวมากกว่าคาดที่ -0.1% YoY ซึ่งชี้ความเสี่ยงภาวะเงินฝืด โดยนักลงทุนรอ ม.กระตั้นเศรษฐกิจจีนด้วยการออกพันธบัตรมูลค่า \$1.37 แสน ล. และ ม.แก้ไชน่าภาคสังหาฯ สำหรับดัชนี SET วานนี้ -0.48% ปริมาณการซื้อขาย 4.97 หมื่น ลบ. ต่างชาติขาย 3.1 พัน ลบ. สถาบันขาย 313 ลบ. ขายย่อยซื้อ 3.0 พัน ลบ. จากแรงขายกลุ่มค่าปลีก -2.1% นำโดย COM7 -7.4% จากประเด็นข่าวปิดปรับปรุง 50 สาขา อาจส่งผลกระทบต่อกำไรในงวด Q3/66 ส่วนกลุ่มค่าปลีกสินค้าอุปโภค เช่น BJC, CPAXT กำไร Q3/66 ชะลอตัว QoQ ตามปัจจัยฤดูกาล ขณะที่กลุ่ม รพ. ถูกแรงขาย Sell on Fact หลังรายงานงบ และกังวลต่อแนวโน้มมูลค่าในตะวันออกกลาง อาจถูกระทบจากภาวะสงคราม โดยภาพรวมกำไร Q3/66 ของบริษัท 176 แห่ง มีกำไร +47% YoY และดีกว่าคาด +12% จากกำไรทุกฝ่ายงาน, รพ., ไอซีที, เทคโนโลยี และอสังหาฯ ส่วนผลการดำเนินงาน ตลท. - กตด. วานนี้เผยแพร่หุ้นที่ดัชนีปรับตัวลง ไม่มาจากธุรกรรม Short Sell และ Algorithm Trading ประเด็นสำคัญวันนี้ติดตามนายกฯ แกลงความคืบหน้าโครงการ Digital Wallet

Daily Strategy

- ประเมินดัชนี SET เข้านี้ถูกกดดัน หลัง ปล.เพดส่งสัญญาณอาจปรับขึ้นดอกเบี้ยต่อ ส่งผลให้ Fund Flow ชะลอตัว วางแนวรับดัชนี SET ที่ 1,380 - 1,390 แนวต้าน 1,410 - 1,415 แนะนำซื้อเก็งกำไร TKN, MENA, DMT, NYT, BCH รายงานกำไร Q3/66 ดีกว่าคาด
- CPN* (ซื้อ / ราคาเป้าหมาย IAA Consensus 80.50 บาท) แนวโน้ม 3Q66 คาดกำไรเติบโต QoQ, YoY มีปัจจัยหนุนจากธุรกิจศูนย์การค้าแม่เป็นช่วง Low season แต่ Traffic ยังดี ทำให้อัตราค่าเช่าบริการขยับขึ้น ด้านธุรกิจอสังหาฯ รายได้เติบโตจากการโอนโครงการแนวราบและคอนโดฯ ใหม่ ส่วนธุรกิจโรงแรมรายได้เติบโตจากการเปิดโรงแรมใหม่ 2 แห่ง (Go! ศรีราชา และ ชลบุรี) ส่วน GPM รวมทรงตัว SG&A/Sale ลด และมีส่วนแบ่งกำไรจากบริษัทร่วมดัดขึ้นจาก CPNREIT, Mega Bangna ทั้งนี้แนวโน้ม 4Q66 ยังคงเป็นภาพที่สดใส YoY เพราะเข้าช่วงเทศกาลปลายปีและ High Season ที่ท่องเที่ยว (QoQ อาจอ่อนตัวบ้างจากค่าใช้จ่ายที่เพิ่มขึ้นเป็นปกติ) รวมถึงมีการเปิด Central Westville ราชพฤกษ์พื้นที่เช่า 3.2 หมื่นตร.ม. ในเดือน พ.ย. และโรงแรมอีก 2 แห่ง (Centara อุทยาน และ Centara One ระยอง) ถึง Consensus ตลาดคาดกำไรไป 66 ตลาดคาดกำไรอยู่ที่ 1.31 หมื่นล้านบาท +24%YoY และปี 67 อยู่ที่ 1.46 หมื่นล้านบาท +11%YoY
- MAJOR* (ซื้อ / ราคาเป้าหมาย IAA Consensus 19.70 บาท) แม้กำไรปกติช่วง 3Q66 มีโอกาสอ่อนตัวตามฤดูกาลช่วงเดือน ก.ค.-ก.ย.66 ถือว่าไม่มีภาพยนตร์ที่เป็นที่นิยมของคนไทยเท่าไรนักแตกต่างจาก 3Q65 ที่มี บุปผเส็นนิवास2 อย่างไรก็ตาม คาดว่า 4Q66 จะเห็นการกลับมาของธุรกิจหนังได้ดี จาก สป.แพร่ ทำรายได้เข้าฉายโรงไปทีระดับ > 650 ลบ. และ ธีหยด >300 ลบ. และช่วงปลายปียังมีภาพยนตร์ฟอร์มใหญ่หลายเรื่องที่จะเข้าฉาย เช่น The Marvels, Napoleon, Aquaman2 ขณะที่รายได้ค่าโฆษณา และรายได้จากอาหารเครื่องดื่มโดยเฉพาะป๊อปคอร์น ก็คาดว่าจะสูงขึ้นไปตามจำนวนคนเข้าโรงหนังเช่นกัน ทั้งนี้ตลาดคาดกำไรสุทธิของ MAJOR* ปี 66 และ 67 ที่ 785 ลบ. (+212%YoY) และ 915 ลบ. (+17%YoY) ตามลำดับ

ข้อมูลในเอกสารฉบับนี้ รวบรวมมาจากแหล่งข้อมูลที่น่าเชื่อถือ อย่างไรก็ดี บริษัทหลักทรัพย์ คิงส์ฟอร์ด จำกัด (มหาชน) ไม่สามารถที่จะยืนยันหรือรับรองความถูกต้องของข้อมูลเหล่านี้ได้ ไม่ว่าประการใด ๆ บทวิเคราะห์ในเอกสารนี้ จัดทำขึ้นโดยอ้างอิงหลักเกณฑ์ทางวิชาการเกี่ยวกับหลักการวิเคราะห์ และไม่ได้เป็นการชี้แนะ หรือเสนอแนะให้ซื้อหรือขายหลักทรัพย์ใด ๆ การตัดสินใจซื้อหรือขายหลักทรัพย์ใด ๆ ของผู้อ่าน ไม่ว่าจะเกิดจากการอ่านบทความในเอกสารนี้หรือไม่ก็ตาม ล้วนเป็นผลจากการใช้วิจารณญาณของผู้อ่าน โดยไม่มีส่วนเกี่ยวข้องกับหรือพันธะผูกพันใด ๆ กับ บริษัทหลักทรัพย์ คิงส์ฟอร์ด จำกัด (มหาชน) ไม่ว่ากรณีใด



Daily Key Factors

Oil Update(+) WTI ธ.ค. +\$0.41 อยู่ที่ \$75.74/บาร์เรล Brent ม.ค. +\$0.47 อยู่ที่ \$80.01/บาร์เรล มีแรงซื้อกลับหลังราคาปรับลดลง 2 วันทำการ แต่ยังคงวลต่ออุปสงค์อ่อนแอ หลังจีนรายงานเงินเฟ้อ ต.ค. -0.2% YoY อยู่ในภาวะเงินฝืด

Gold Update(+) Comex Gold ธ.ค. +\$12.0 อยู่ที่ \$1,969.80 /ออนซ์ มีแรงซื้อกลับหลังราคาทองคำปรับลดลง 3 วันทำการ โดยทองคำเป็นสินทรัพย์ปลอดภัย

Fund Flow(-) Fund Flow ต่างชาติในตลาด TIP วานนี้ ขายสุทธิ -114.17 ล้านดอลลาร์สหรัฐ ขายหุ้นไทย -87.44 ล.ดอลลาร์สหรัฐ ขายหุ้นอินโดฯ -29.80 ซื้อหุ้นฟิลิปปินส์ +3.07 ล.ดอลลาร์สหรัฐ

- (0) ค่าเงินบาทเข้านี้อ่อนค่าอยู่ที่ 35.76 บาท/ดอลลาร์สหรัฐ
- (-) ผลตอบแทนพันธบัตรสหรัฐ 10 ปี ปรับขึ้นอยู่ที่ 4.642 %
- (+) ดัชนี BDI วานนี้ +68 จุด อยู่ที่ 1,598
- (+) BitCoin เข้านี้ +1.99% อยู่ที่ 36,554 ดอลลาร์สหรัฐ

Economic Calendar

ในประเทศ

- 07 พ.ย. สภาผู้ส่งออก แถลงสถานการณ์การส่งออก
- 08 พ.ย. สภาธุรกิจตลาดทุนไทย แถลงผลสำรวจดัชนีความเชื่อมั่นนักลงทุนและอัปเดตสถานการณ์ลงทุน
- สัปดาห์ที่2 ตลท. แถลงสรุปภาพรวมภาวะตลาดหลักทรัพย์
หอการค้าไทย ร่วมกับม.หอการค้าไทย แถลงดัชนีความเชื่อมั่นผู้บริโภค
- สัปดาห์ที่3 ส.อ.ท. แถลงดัชนีความเชื่อมั่นภาคอุตสาหกรรม

ต่างประเทศ

- 06 พ.ย. EU ดัชนี PMI รวมจาก S&P Global (ต.ค.)
- 07 พ.ย. CN ดุลการค้าของจีน- สกุลเงินดอลลาร์ (ต.ค.)
US ดุลการค้า (ก.ย.)
- 08 พ.ย. US แนวโน้มพลังงานระยะสั้นจากมุมมองของ EIA
US สินค้าคงคลังน้ำมันดิบ
US คำกล่าวของนายพาวเวลล์ (Powell) ประธานธนาคารกลางสหรัฐ
- 09 พ.ย. CN ดัชนีราคาผู้บริโภค(CPI) ของจีน (ต.ค.)
US จำนวนคนที่ยื่นขอรับสวัสดิการว่างงานครั้งแรก
- 10 พ.ย. EU คำกล่าวของ ลาการ์ด (Lagarde) ประธานธนาคารกลางยุโรป
US คำกล่าวของนายพาวเวลล์ (Powell) ประธานธนาคารกลางสหรัฐ

Theme Strategy

- Theme หุ่นยนต์ปี 2566 ต้อนรับนักท่องเที่ยวต่างชาติคืนเศรษฐกิจไทยฟื้นตัว
- (1) กลุ่มท่องเที่ยวและสินค้าการ ได้แก่ CENTEL*, ERW*, MINT*, SHR*, VRANDA*, SPA*
 - (2) กลุ่มขนส่งและบริการ ได้แก่ AOT, AAV, BA*, BAFS*, BEM*
 - (3) กลุ่มการอุปโภคบริโภค ได้แก่ CPALL, MAKRO*, GLOBAL*, HMPRO*, CPN*, CRC, COM7*, BEAUTY*, KAMART*, ICHI*, CBG*, SAPPE*, SNNP*
 - (4) กลุ่ม ร.พ.อิงผู้ป่วยต่างชาติ (นักท่องเที่ยวตะวันตก / จีน) ได้แก่ BDMS, BH*, EKH*, PR9*
 - (5) กลุ่มสื่อออนไลน์ (เพิ่มตามจำนวน Eyeball) ได้แก่ PLANB*
 - (6) กลุ่มธนาคารพาณิชย์ (ปรับขึ้นดอกเบี้ย สินเชื่อขยายตัว) ได้แก่ BBL, KTB*
 - (7) กลุ่มอสังหาฯ - นิคมอุตสาหกรรม (นักลงทุนจีน / ลงทุน EV ใน EEC) ได้แก่ ORI*, AMATA*, ROJNA*, WHA*, AP*, SC*

**หุ้นแนะนำเชิงกลยุทธ์ที่ยังไม่อยู่ใน Coverage ของฝ่ายวิจัย

Asset Allocation: Equity 50% Fixed Income 30% Alternative Investment etc. Gold 10% Cash 10%

Today Fundamental Research: -

Monthly Portfolio November 2023: MAJOR*, CPALL, PLANB*, BH, RBF*



GULF นิวไฮ 4,203 ล. ต้นทุนลด Q4 ไปต่อGULF ไซร์ผลงานนิวไฮ กำไรหลักแตะ 4,203 ล้านบาท โตขึ้น 94% ประเมินไตรมาส 4 ผลงานดีต่อเนื่อง ชีค่าไฟ 3.99 บาท ยังสร้างผลงานได้ เหตุต้นทุนก๊าซลดลงกว่าปีก่อน Ft ยังสูงกว่าปีก่อน มีสัดส่วนลูกค้าอุตสาหกรรมไม่มาก เดินหน้าเพิ่มพอร์ตพลังงานสะอาด(ทันสมัย)

เก็ง BA ไค้งสามกำไรฟู ผู้โดยสารฟื้นสมุยดันสแกนงบกลุ่มการบิน เล็ง BA กำไรโตโดด 2 พันล้านบาท เพิ่มขึ้น 193% QoQ และพลิกจากขาดทุน 393 ล้านบาท ในไตรมาส 3/2565 จากการฟื้นตัวของผู้โดยสาร และไฮซีซั่นเกาะสมุย โบรกปรับประมาณการกำไรทั้งปี 2566 เพิ่มเป็น 4.09 พันล้านบาท พลิกจากขาดทุนสุทธิ 2.1 พันล้านบาท ชู Top Pick เป้า 22.16 บาท ด้าน AAV คาดยังขาดทุน 2.3 พันล้านบาท อัตราแลกเปลี่ยนกดดัน และต้นทุนที่เพิ่มขึ้น แต่แนะ "ซื้อ" เป้า 2.7 บาท คาดหวังนักท่องเที่ยวจีนฟื้นปีหน้า(ทันสมัย)

OR ราคาน้ำมันขาขึ้น ไตรมาส 3 กำไรพุ่ง 87%OR รับอานิสงส์ราคาน้ำมันขาขึ้น ต้นผลงาน Q3/2566 มีรายได้ขายและบริการ 191,560 ล้านบาท และกำไรสุทธิ 5,170 ล้านบาท เพิ่มขึ้น 87.5% หนุน 9 เดือน มีรายได้ขายและบริการ 576,682 ล้านบาท และมีกำไรสุทธิจำนวน 10,901 ล้านบาท ย้ำครองมาร์เก็ตแชร์อันดับ 1(ทันสมัย)

กลุ่ม CBG ทุ่ม 4 พันล. ปักธงบุกตลาดเบียร์"กลุ่มคาราบาว" ทุ่มเงินลงทุน 4,000 ล้านบาท สร้างโรงงานผลิตเบียร์ที่ จ.ชัยนาท ช่วงแรกนำร่องการผลิตที่ 200 ล้านลิตร บุกตลาดเบียร์ 2.6 แสนล. เปิดตัว 2 แปรนต์ "คาราบาว" และ "ตะวันแดง" 5 รสชาติ(ทันสมัย)

PACO ต้นทุนลดมาร์จิ้นพุ่ง ทุ่ม 50 ล้านเร่งอัปกำลังผลิตบอสใหญ่ PACO "สมชาย เลิศขจรจิตติ" ชีต้นทุนวัตถุดิบลดลงหนุนผลงานไตรมาส 3/2566 สดใส โยกกำไร 31.69 ล้านบาท เพิ่มขึ้น 32.7% จากไตรมาสก่อนหน้า มาร์จิ้น 16% จ่อทุ่มงบลงทุน 50 ล้านบาท อัปกำลังการผลิต(ทันสมัย)

YONG แבק็ล็อกแน่น 520 ล. บิ๊กสั่งหาป้อนออเดอร์อื้อYONG ส่งสัญญาณผลงานไตรมาส 4/2566 โตต่อ หนุนแบ็กล็อกแน่น 520 ล้านบาท จ่อบุกปีหน้าราว 300 ล้านบาท แยกบิ๊กสั่งหาหลังซื้อสินค้าเพียบ มั่นใจผลงานปีหน้าตามนัด ส่วนปี 2567 ติดเครื่องวิ่งต่อ 15% อดงบไตรมาส 3/2566 กำไร 33.47 ล้านบาท เพิ่มขึ้น 44.48%(ทันสมัย)

ITNS ท็อปฟอร์มรายได้ฟู 119% มั่นใจนิวไฮต่อITNS ปลื้มรายได้ในไตรมาส 3/2566 สูงสุดเป็นประวัติการณ์ที่ 222.40 ล้านบาท เพิ่มขึ้น 119.05% ส่วนกำไรอยู่ที่ 19.37 ล้านบาท ฟากผู้บริหารมั่นใจรายได้ปี 2566 ทำนิวไฮต่อ หนุนงานในมือ 260 ล้านบาท(ทันสมัย)

KCC ลุยซื้อหนี้ NPL หนุนงบติด 154%KCC ไซร์กำไรสุทธิงวดไตรมาส 3 ที่ 21.81 ล้านบาท พุ่งขึ้น 154.49% หนุน 9 เดือนปี 2566 กวาดกำไร 71.34 ล้านบาท หลังลุยลงทุนซื้อหนี้ NPL เข้ามาบริหารกว่า 538 ล้านบาท(ทันสมัย)

OR กำไรกระฉูด 5 พันล้าน 'กัลฟ์' โตทะลัก 2 เท่าตัว! 'โมบิลิตี้' หนุน **ไออาร์ GULF จ่อเซ็นริวิว 700 MW"ไออาร์"** เบ่งงบ Q3/66 โต 5.1 พันล้านบาท พุ่ง 637.52% กลุ่มธุรกิจ Mobility หนุน ฐานะการเงินแกร่ง ดินทรัพย์รวมกว่า 227,166 ล้านบาท เพิ่มขึ้น 1,662 ล้านบาท ด้าน "กัลฟ์" กำไร Q3/66 ตามคาด 3.36 พันล้านบาท โต 209% จากผลการดำเนินงานโรงไฟฟ้าทั้งในและต่างประเทศดีขึ้น ขณะที่ส่วนแบ่งกำไรอินทซ์พุ่ง 1,527 ล้านบาท ผู้บริหารมั่นใจ Q4 ดีต่อเนื่อง เตรียมเซ็นสัญญาไฟฟ้าทดแทนอีก 700 เมกะวัตต์ ปลายปีนี้

JAS เทรดไฟแลบวันนี้! รัปปลด C เคาะรวม 3BBจับตาดู "จัดมิน" วอลุ่มเทรดคึกคัก รัปปลดเครื่องหมาย "C" วันแรก นักลงทุนกลับมาเล่น บัญชีแคช และ Net Settlement ได้ทันที พร้อมจับตาดูบอร์ดกสทช.เคาะควมรวม 3BB-AIS หากดีลดี JAS รับทรัพย์ 3.2 หมื่นล้านบาท จากการขาย JASIF และบรอดแบนด์ กสิกรไทยประเมินมีหุ้นจัดมินจ่ายปันผล 2.25 บาท(ข่าวหุ้น)

WHA งบ Q3 แจ่ม กำไรกระฉูด 140%WHA งบไตรมาส 3/66 สวยหรู กำไรสุทธิพุ่ง 140.9% อยู่ที่ 622.76 ล้านบาท ต้นตัวเลข 9 เดือน กำไรสุทธิแตะ 2,011.61 ล้านบาท เหตุมีรายได้จากธุรกิจที่ดิน-สาธารณูปโภค-ไฟฟ้าเพิ่ม ขณะที่บอร์ดิไฟเขียวปันผลระหว่างกาล 0.0669 บาท ขึ้น XD 22 พ.ย. นี้(ข่าวหุ้น)

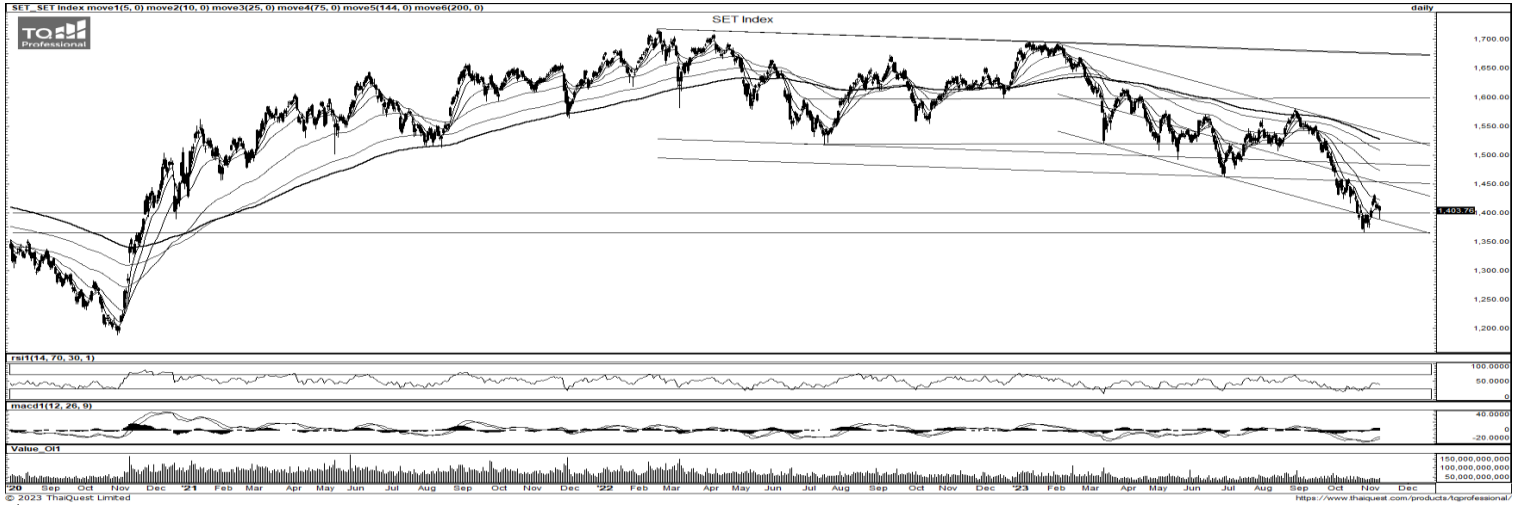
ดลท.มองสวยหุ้นดีง ชอร์ตเซลไม่ใช่ผู้ร้ายก.ล.ต.ย้ำไม่แบนชอร์ตเซล แบบเกาหลีใต้ เหตุมีประเด็นบวมมากกว่าลบ และมั่นใจในกระบวนการดูแลและตรวจสอบ ยันชอร์ตเซลไม่มีผลทำให้ราคาหุ้นลดลง ด้าน "ภากร" ย้ำโปรแกรมเทรดจากต่างชาติไม่ใช่ต้นเหตุ เผย "อย่ามาล่าแม่มด" พร้อมเจาะลึกกลุ่มบุคคลในประเทศ(ข่าวหุ้น)

ทรูกดค่าใช้จ่ายไม่ลงขาดทุน 1.6 พันล้าน TRUE งบ Q3/66 ขาดทุนสุทธิ 1.59 พันล้านบาท ดีขึ้นเมื่อเทียบกับ Q2/66 หลังจำนวนผู้ใช้งานโมบายเพิ่ม 254,000 ราย รายได้เพิ่ม 1.4% ขณะที่ ARPU เน็ตบ้านดีดี แต่ยังไม่มีการปรับเมื่อเทียบกับปีก่อน เนื่องจากต้นทุนค่าใช้จ่ายการขายและบริหารยังเพิ่มขึ้นไม่หยุด(ข่าวหุ้น)

MINT กำไรทะยาน 86% โรงแรมร้านอาหารแกร่ง MINT ไซร์จบ 9 เดือนแรก กำไรสุทธิ 4,422.98 ล้านบาท เพิ่มขึ้น 86% รายได้ทะลุ 113,617 ล้านบาท หลังกลุ่มโรงแรมและร้านอาหาร มีการเติบโตอย่างแข็งแกร่ง พร้อมประกาศเตรียมเปิด 3 โรงแรมครั้งแรกในปารีส ภายใต้แบรนด์ NH Hotels และ NH Collection (ข่าวหุ้น)

JKN ชิงยื่นขอฟื้นฟูกิจการ นักกฎหมายมองเกม ตีกันเจ้าหน้าที่ 'ไล่ทางหนี' JKN ชิงยื่นคำร้องขอฟื้นฟูกิจการ พร้อมออก 5 แนวทางแก้ไขเบื้องต้น ทั้งปรับโครงสร้างธุรกิจ-ขยายเวลาชำระหนี้-หาเงินทุนรายใหม่-ขายทรัพย์สิน-การต่อยอดธุรกิจ วงการกฎหมายตั้งข้อสังเกตจากงบล่าสุด (30 มิ.ย.) ไม่น่าเข้าข่ายหนี้สินล้นพ้นตัว แต่อาจใช้ช่องพ.ร.บ.ล้มละลาย (มาตรา 8) เพื่อยื่นฟื้นฟูกิจการ ตีกันเจ้าหน้าที่ไล่ทางหนีหรือไม่ว่าง(ข่าวหุ้น)

ข้อมูลในเอกสารฉบับนี้ รวบรวมมาจากแหล่งข้อมูลที่น่าเชื่อถือ อย่างไรก็ดี บริษัทหลักทรัพย์ คิงส์ฟอร์ด จำกัด (มหาชน) ไม่สามารถที่จะยืนยันหรือรับรองความถูกต้องของข้อมูลเหล่านี้ได้ ไม่ว่าประการใด ๆ บทวิเคราะห์ในเอกสารนี้ จัดทำขึ้นโดยอ้างอิงหลักเกณฑ์ทางวิชาการเกี่ยวกับหลักการวิเคราะห์ และมิได้เป็นการชี้แนะ หรือเสนอแนะให้ซื้อหรือขายหลักทรัพย์ใด ๆ การตัดสินใจซื้อหรือขายหลักทรัพย์ใด ๆ ของผู้อ่าน ไม่ว่าจะเกิดจากการอ่านบทความในเอกสารนี้หรือไม่ก็ตาม ล้วนเป็นผลจากการใช้วิจารณญาณของผู้อ่าน โดยไม่มีส่วนเกี่ยวข้องกับคิงส์ฟอร์ด จำกัด บริษัทหลักทรัพย์ คิงส์ฟอร์ด จำกัด (มหาชน) ไม่ว่ากรณีใด



ที่มา: TQ Professional, Day

Resistance 1,410 - 1,420

Support 1,400 - 1,390

SET Daily: ขึ้นขายลงซื้อ

กลยุทธ์การลงทุน SET Index สลับยกก่อนดึงกลับมาปิดเหนือ EMA10 วัน ในช่วงท้าย ส่วน Indicator ยังมีภาพของการขยับขึ้นจากโซนล่าง วันนี้องค์พื้นที่ตัวในกรอบแนวต้าน 1,410/1,420 แนวรับ 1,400/1,390



ที่มา: TQ Professional, TF weekly

SET Weekly: Sideways down

กลยุทธ์การลงทุน ระวังกลางติดตามข้อมูลทางเศรษฐกิจที่จะส่งผลกระทบต่อตลาดสินใจเรื่องนโยบายดอกเบี้ยของธนาคารกลางหลัก อย่างไรก็ตามเงินเฟ้อพื้นฐานที่ยังคงอยู่สูงกว่าเป้าหมาย อาจจำเป็นต้องคงดอกเบี้ยในระดับสูงยาวนานขึ้น ในทางเทคนิค TF weekly แท่งเทียนรายสัปดาห์มีสัญญาณพื้นที่ตัวภายในกรอบ sideways down ประเมินกรอบการเคลื่อนไหว แนวต้าน 1,460/1,480 แนวรับ 1,370/1,350 จุด



ที่มา: TQ Professional, TF daily

Gold Spot: ขายทำกำไร

กลยุทธ์การลงทุน Gold Spot พักตัวต่อเนื่องจากความกังวลเรื่องดอกเบี้ยสหรัฐฯ // แท่งเทียนลงมาที่ EMA25 วัน ตามด้วยสัญญาณ MACD / RSI ที่รอยตัว ช่วงสั้นหากยืน US\$1,950/Oz ไม่ได้ เลือก Trading ฝั่ง Short ต่อไป ดูแนวรับ US\$1,940-1,930/Oz แนวต้าน US\$1,970-1,980/Oz

Resistance 1,970 - 1,980

Support 1,940 - 1,930

Technical Analyst

Apichai Raomanachai No. 002939

Asst. Technical Analyst

Noppom Chaykaew No. 043964

ข้อมูลในเอกสารฉบับนี้ รวบรวมมาจากแหล่งข้อมูลที่เชื่อถือได้ อย่างไรก็ดี บริษัทหลักทรัพย์ คิงส์ฟอร์ด จำกัด (มหาชน) ไม่สามารถที่จะยืนยันหรือรับรองความถูกต้องของข้อมูลเหล่านั้นได้ ไม่ว่าประการใด ๆ บทวิเคราะห์ในเอกสารนี้ จัดทำขึ้นโดยอ้างอิงหลักเกณฑ์ทางวิชาการเกี่ยวกับหลักการวิเคราะห์ และมีได้เป็นการชี้แนะ หรือเสนอแนะให้ซื้อหรือขายหลักทรัพย์ใด ๆ การตัดสินใจซื้อหรือขายหลักทรัพย์ใด ๆ ของผู้อ่าน ไม่ว่าจะเกิดจากการอ่านบทความในเอกสารนี้หรือไม่ก็ตาม ล้วนเป็นผลจากการใช้วิจารณญาณของผู้อ่าน โดยไม่มีส่วนเกี่ยวข้องกับหรือพินัยผูกพันใด ๆ กับ บริษัทหลักทรัพย์ คิงส์ฟอร์ด จำกัด (มหาชน) ไม่มีการเฝ้า



ที่มา ; TQ Professional

BGRIM

Resistance 25.75

Support 23.10

แนะนำเก็งกำไร แท่งเทียนแกว่งขึ้นจากโซนล่าง ด้านปริมาณการซื้อขายเข้าสะสม ส่วน MACD / RSI ส่งสัญญาณบวก เบื้องต้นคาดการณ์การปรับตัวขึ้นต่อ โดยมีแนวต้านบริเวณ 25.75 บาท ส่วนแนวรับ 23.10 บาท และ Stop Loss ที่ 22.70 บาท



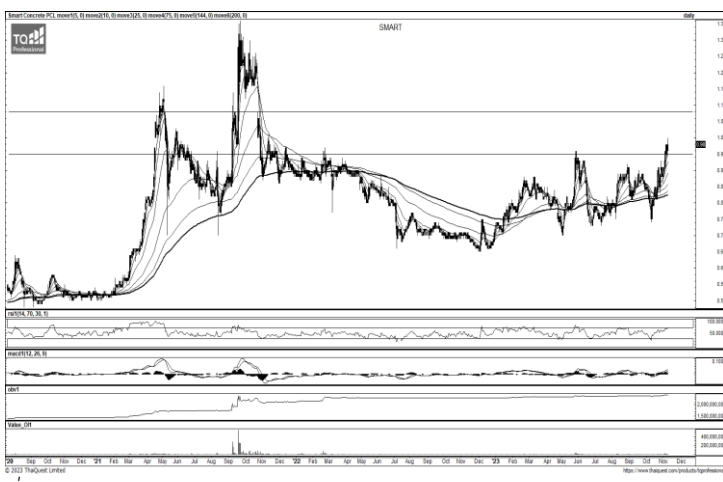
ที่มา ; TQ Professional

GPSC

Resistance 46.75

Support 42.00

แนะนำเก็งกำไร แท่งเทียนขยับขึ้นจากโซนล่าง พร้อมปริมาณการซื้อขายเข้าสะสม ส่วน Indicator MACD / RSI มีแนวโน้มเป็นบวก เบื้องต้นคาดการณ์การขึ้นต่อ โดยมีแนวต้าน 46.75 บาท แนวรับ 42.00 บาท ส่วนจุด Stop Loss 41.00 บาท



ที่มา ; TQ Professional

SMART

Resistance 1.08

Support 0.94

แนะนำเก็งกำไร แท่งเทียนทยอยแกว่งตัวขึ้น ด้านปริมาณการซื้อขายเข้าสะสม ส่วน MACD / RSI อยู่ในทิศทางบวก เบื้องต้นหากผ่าน 1.00 บาทได้ คาดหวังขยับขึ้นต่อ โดยมีแนวต้านถัดไป 1.08 บาท ส่วนแนวรับ 0.94 บาท และ Stop Loss ที่ 0.90 บาท

Technical Analyst

Apichai Raomanachai No. 002939

Asst. Technical Analyst

Nopporn Chaykaew No. 043964

ข้อมูลในเอกสารฉบับนี้ รวบรวมมาจากแหล่งข้อมูลที่น่าเชื่อถือ อย่างไรก็ตาม บริษัทหลักทรัพย์ คิงส์ฟอร์ด จำกัด (มหาชน) ไม่สามารถที่จะยืนยันหรือรับรองความถูกต้องของข้อมูลเหล่านั้นได้ ไม่ว่าประการใด ๆ บทวิเคราะห์ในเอกสารนี้ จัดทำขึ้นโดยอ้างอิงหลักเกณฑ์ทางวิชาการเกี่ยวกับหลักการวิเคราะห์ และมีได้เป็นการชี้แนะ หรือเสนอแนะให้ซื้อหรือขายหลักทรัพย์ใด ๆ การตัดสินใจซื้อหรือขายหลักทรัพย์ใด ๆ ของผู้อ่าน ไม่ว่าจะเกิดจากการอ่านบทความในเอกสารนี้หรือไม่ก็ตาม ล้วนเป็นผลจากการใช้วิจารณญาณของผู้อ่าน โดยไม่มีส่วนเกี่ยวข้องกับหรือพันธะผูกพันใด ๆ กับ บริษัทหลักทรัพย์ คิงส์ฟอร์ด จำกัด(มหาชน) ไม่ว่ากรณีใด

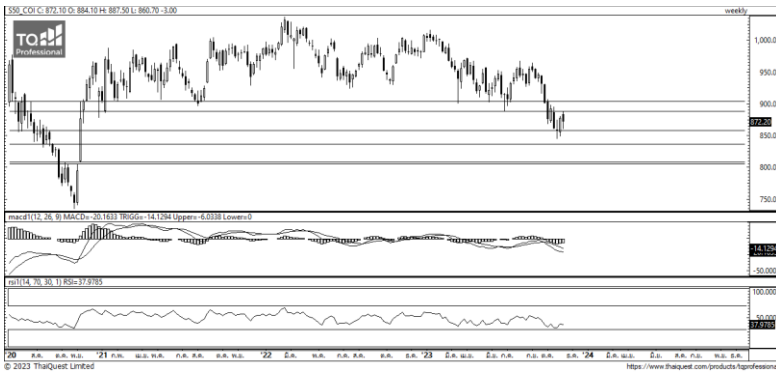
วันศุกร์ที่ 10 พฤศจิกายน พ.ศ. 2566



ที่มา: Kingsford Research

ภาพการลงทุนระยะสั้น

S50Z23 ปิดที่ 872.20 จุด ปรับตัวลดลง 3.0 จุด หรือ -0.34% S50Z23 มีลักษณะการเคลื่อนไหวแบบ Sideway Down โดยมีกรอบการเคลื่อนไหวที่แนวรับ 870 จุดและมีแนวต้านที่บริเวณ 880 จุด ส่วน Indicator อย่าง RSI สามารถขึ้นมายู่ในโซนขาขึ้นจากก่อนหน้านี้ที่มีการปรับตัวลงไปถึงเขต Oversold ส่วน MACDปรับตัวลงมาอยู่ในโซนขาลงแต่ยังมีแรงดีดตัวเข้าใกล้โซนขาขึ้น ซึ่งในระยะสั้นมองว่าจะมีการเคลื่อนไหวในลักษณะ Sideway กลยุทธ์ยังคงใช้ 870 เป็นเกณฑ์ หากสามารถยืนเหนือได้เน้น Trading Long หากหลุด Short จะเป็นสิ่งที่ได้เปรียบกว่า



ที่มา: Kingsford Research

ภาพการลงทุนรายสัปดาห์

สำหรับภาพรายสัปดาห์แนะนำ Long 1/3 Port แท่งเทียนรายสัปดาห์ของ SET 50 INDEX FUTURE สัปดาห์นี้ยังมีการปรับตัวผันผวนที่รุนแรงแต่ยังสามารถยืนเหนือ 870 ได้ แสดงถึงยังมีแรงสนับสนุนในการปรับตัวขึ้นได้อยู่ ส่วน Indicator เป็นลักษณะการสนับสนุนแนวโน้มขาลงและมีกำลังในการขึ้นที่อ่อนกำลังลง ในระยะกลางมองเป็นการเคลื่อนไหวในกรอบเพื่อเป็นการสะสมกำลังในการเลือกข้างต่อไป โดยมีแนวต้าน อยู่ที่ 890 จุด มีแนวรับ และจุด Stoploss ที่ 855 จุด ใช้ 855 จุด หากหลุดการ ควรปิดสถานะ Long และเน้นการ Trading จะได้เปรียบกว่า หากยังสามารถผ่าน 890 จุด ไปได้แนะนำ Long 2/3 Part จะได้เปรียบกว่า

Market Overview

นักลงทุนต่างชาติ Short สุทธิ -19,941 สัญญา ส่วนยอดสะสมประจำเดือน พ.ย. มี ยอด Long สุทธิ 7,458 สัญญา และยอดสะสม ปี 2566 เป็นยอด Short สุทธิ -288,393 สัญญา ในส่วนของตลาดหุ้นสหรัฐ เมื่อวานนี้ดัชนี DJIA ปิดที่ -0.65%, ดัชนี S&P500 ปิดที่ -0.81% และ ดัชนี Nasdaq ปิดที่ -0.94% ดัชนีหลักทั้ง 3 ดัชนีร่วงลง หลังจากนายพาวเวลกล่าวในงานเสวนาซึ่งจัดโดยกองทุนการเงินระหว่างประเทศ (IMF) ว่า "เจ้าหน้าที่เฟดยังไม่มั่นใจว่าอัตราดอกเบี้ยอยู่ในระดับสูงมากพอที่จะควบคุมเงินเฟ้อได้หรือไม่ และแม้ว่าเฟดไม่ต้องการให้นโยบายการเงินมีความเข้มงวดมากเกินไป แต่เราตระหนักว่าความผิดพลาดที่ใหญ่หลวงที่สุดคือความล้มเหลวในการควบคุมเงินเฟ้อ โดยขณะนี้เฟดกำลังประเมินว่าเราควรจะดำเนินการมากขึ้นหรือไม่ และจากนั้นเราจะประเมินว่าควรตรึงอัตราดอกเบี้ยที่ระดับสูงเป็นเวลานานเท่าใด" ข้อมูลล่าสุดจาก FedWatch Tool ของ CME Group บ่งชี้ว่า นักลงทุนยังคงคาดการณ์ว่าเฟดจะคงอัตราดอกเบี้ยที่ระดับ 5.25-5.50% ในปีนี้แม้ได้รับรู้ถ้อยแถลงของนายพาวเวล แต่นักลงทุนมองว่าการเริ่มปรับลดอัตราดอกเบี้ยในปีหน้าอาจจะถูกเลื่อนออกไป ตลาดยังถูกกดดันจากอัตราผลตอบแทนพันธบัตรรัฐบาลสหรัฐอายุ 10 ปีที่พุ่งขึ้นแตะระดับ 4.636% หลังจากผลการประมูลพันธบัตรอายุ 30 ปีวงเงิน 2.4 หมื่นล้านดอลลาร์ออกมามีผลหวัง โดยอุปสงค์พันธบัตรมีมากกว่าปริมาณพันธบัตรที่นำออกประมูลเพียง 2.24 เท่า สำหรับข้อมูลเศรษฐกิจสหรัฐที่มีการรายงานเมื่อคืนนี้ กระทรวงแรงงานสหรัฐเปิดเผยตัวเลขผู้ยื่นขอสวัสดิการว่างงานครั้งแรกลดลง 3 ,000 ราย สู่ระดับ 217 ,000 รายในสัปดาห์ที่แล้ว และต่ำกว่าตัวเลขคาดการณ์ของนักวิเคราะห์ที่ระดับ 218,000 ราย

	Close	Change	Volume	OI
SET50	870.23	-2.2	1,097,972,800	
S50X23	868.70	-5.5	63	140.00
S50Z23	872.20	-3.0	187,019	638,120.00
S50F24	871.20	-2.8	26	149.00
S50H24	869.90	-2.8	16,907	73,723.00

Source: TQ Pro

	Last	Support	Resistance
SET50	870.23	870	880
S50Z23	872.20	870	880
S50H24	869.90	865	875

Source: Kingsford Securities

Volume by Investors	SET (Million Bath)	Index Futures (Contracts)
Local Institutions	-313.36	6,416
Foreign	-3,112.07	-19,941
Local Investor	3,018.96	13,525

ข้อมูลในเอกสารฉบับนี้ รวบรวมมาจากแหล่งข้อมูลที่น่าเชื่อถือ อย่างไรก็ดี บริษัทหลักทรัพย์ คิงส์ฟอร์ด จำกัด (มหาชน) ไม่สามารถที่จะยืนยันหรือรับรองความถูกต้องของข้อมูลเหล่านี้ได้ ไม่ว่าประการใด ๆ บริษัทฯ ไม่สามารถที่จะรับประกันหรือรับประกันได้ว่าข้อมูลดังกล่าวจะไม่เปลี่ยนแปลงหรือผิดพลาด หรืออาจเกิดความเสียหายจากการใช้ข้อมูลดังกล่าว หรือการดำเนินการตามข้อมูลดังกล่าว โดยไม่คำนึงถึงความเสี่ยงที่เกี่ยวข้องหรือผลกระทบอื่นใด ๆ บริษัทหลักทรัพย์ คิงส์ฟอร์ด จำกัด (มหาชน) ไม่รับผิดชอบต่อ

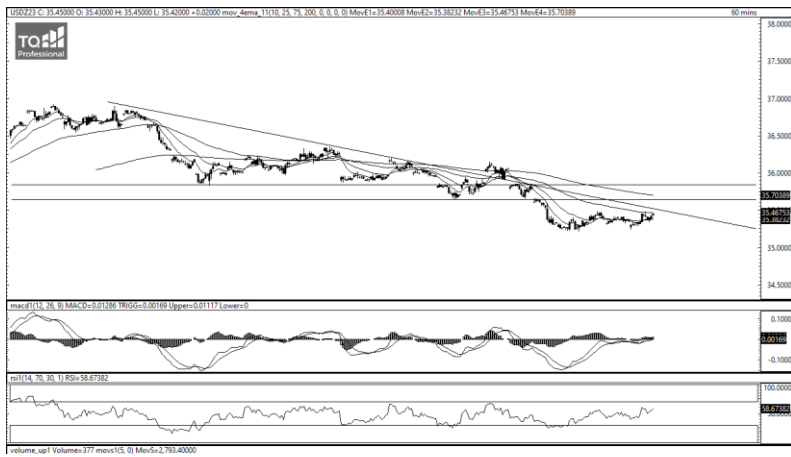
SET50 Index Futures



KINGSFORD

Series	Close	Chg	Vol. Contracts	OI	OI Chg	Theoretical	Basis	Daly Left	LTD
S50X23	868.70	-5.5	63	135	5	870.09	-1.53	19	29/11/2023
S50Z23	872.20	-3.0	187,019	492,996	145,124	869.88	1.97	48	28/12/2023
S50F24	871.20	-2.8	26	146	0	869.63	0.97	81	30/1/2024
S50H24	869.90	-2.8	16,907	61,222	3	869.20	-0.33	139	28/3/2024
S50M24	868.00	-2.8	3,287	26,176	12,501	868.53	-2.23	230	27/6/2024

Currency Futures



ภาพการลงทุในระยะสั้น

เข้านี้ dollar index อยู่ที่ 105.92 จุด อ่อนค่า 0.01% โดยที่ USDZ23 เมื่อวานนี้ ปิดแข็งค่าขึ้นเล็กน้อย 0.04 บาท/ USD ค่าเงินมีในระยะสั้นยังเป็นการปรับตัวลดลง ในลักษณะ Sideway บน EMA 10 และ 25 วัน ส่วน Indicator สนับสนุนใน แนวโน้มขาลง แต่ MACD เข้าใกล้โซนขาขึ้นแต่มีการอ่อนกำลัง ซึ่งส่งผลให้ในระยะ สั้นค่าเงินจะมีการเคลื่อนไหวในลักษณะ Sideway ต่อ เพื่อสะสมกำลังในการเลือก ทิศทางต่อไป มองกรอบการเคลื่อนไหวของ USDZ23 อยู่ที่แนวรับ 35.30 และมี แนวต้านที่ 35.50 ใช้ 35.40 เป็นเกณฑ์ในการเลือกข้างหากสามารถยืนเหนือ 35.40 ได้เปิดสถานะ Long จะเป็นฝั่งได้เปรียบกว่า หากยืนไม่ได้การ Short จะได้เปรียบ กว่า

	Last	Change	Volume	OI
USDZ23	35.44	-0.08	56	8,758
USDZ23	35.43	0.04	28,227	86,360
USDF24	35.30	0.00	2	3,951
USDH24	35.13	0.02	1,059	21,394

Source: TQ Pro

	Last	Support	Resistance
RTXUSTB	35.74	35.60	35.80
USDZ23	35.43	35.30	35.50
USDH24	35.13	35.00	35.30

Source: Kingsford Securities

Apichai Raomanachai

Fundamental and Technical Investment Analysis

ID No. 002939 Tel 02-829-6999 Ext 2200

Email : apichai.ra@kfsec.co.th

Nut Kaewborisutsakul

Assistant Investment Analyst

ข้อมูลในเอกสารฉบับนี้ รวบรวมมาจากแหล่งข้อมูลที่น่าเชื่อถือ อย่างไรก็ตาม บริษัทหลักทรัพย์ คิงส์ฟอร์ด จำกัด (มหาชน) ไม่สามารถที่จะยืนยันหรือรับรองความถูกต้องของข้อมูลเหล่านี้ได้ ไม่ว่าประการใด ๆ บทวิเคราะห์ในเอกสารนี้ จัดทำขึ้นโดยอ้างอิง หลักเกณฑ์ทางวิชาการเกี่ยวกับหลักการวิเคราะห์ และมีได้เป็นการชี้แนะ หรือเสนอแนะให้ซื้อหรือขายหลักทรัพย์ใด ๆ การตัดสินใจซื้อหรือขายหลักทรัพย์ใด ๆ ของผู้อ่าน ไม่ว่าจะเกิดจากการอ่านบทความในเอกสารนี้หรือไม่ก็ตาม ล้วนเป็นผลจากการใช้ วิจารณญาณของผู้อ่าน โดยไม่มีส่วนเกี่ยวข้องกับหรือพันธะผูกพันใด ๆ กับ บริษัทหลักทรัพย์ คิงส์ฟอร์ด จำกัด (มหาชน) ไม่ว่ากรณีใด



Most Active Grainer (%chg)

Rank	STOCK	OI	Price Chg (20 Working Days)
1	MTC	3,586	15.07%
2	JAS	169,374	12.75%
3	CK	2,397	7.39%
4	EGCO	988	4.88%
5	GLOBAL	2,497	4.32%
6	SCGP	4,531	4.26%
7	RATCH	2,000	3.20%
8	BCH	2,731	2.46%
9	KBANK	6,093	2.33%
10	SGP	1,855	1.24%
11	BPP	482	0.69%
12	AOT	6,194	0.36%
13	BTS	9,118	-0.67%
14	UNIQ	3,172	-0.71%
15	PTT	9,806	-0.75%
16	OR	7,964	-1.06%
17	TOA	460	-1.36%
18	KTC	68,517	-1.60%
19	TPIPL	3,142	-2.11%
20	CPN	1,702	-2.34%
21	STGT	4,601	-2.46%
22	TISCO	365	-2.51%
23	BDMS	4,551	-2.73%
24	EPG	3,216	-2.90%
25	DELTA	2,356	-2.91%
26	TTCL	3,477	-2.97%
27	ITD	16,363	-3.01%
28	KTB	12,945	-3.06%
29	THANI	10,378	-3.38%
30	THG	181	-3.46%

Top Gainers OI (%chg)

STOCK	OI	%Daily Top OI Change	STOCK	OI	%5 Day Top OI Change
BLA	2,444	161.11%	AP	1,710	40.16%
BAY	320	1.27%	INTUCH	1,863	25.03%
MINT	3,610	0.08%	SPCG	451	0.00%
QH	8,191	0.02%	TVO	526	0.00%
SPCG	451	0.00%	CK	2,397	-3.27%
TVO	526	0.00%	DELTA	2,356	-7.79%
AP	1,710	-0.12%	QH	8,191	-11.85%
KTC	68,517	-0.22%	TASCO	1,943	-12.44%
SPRC	5,441	-0.27%	RS	57,941	-18.95%
CK	2,397	-2.52%	HANA	3,325	-21.76%
DELTA	2,356	-4.27%	MBK	2,255	-22.05%
BGRIM	6,197	-4.69%	PSL	5,193	-22.45%
SCB	5,625	-4.77%	SGP	1,855	-23.16%
BEAUTY	8,929	-5.96%	BA	7,534	-23.43%
GUNKUL	139,964	-6.34%	LH	25,991	-24.60%

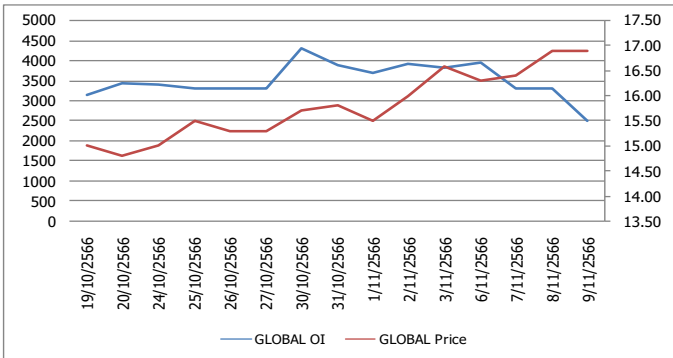
Source: TQ Pro

Top Loser OI (%chg)

STOCK	OI	%Daily Top OI Change	STOCK	OI	%5 Day Top OI Change
BLAND	21,017	-84.54%	BEC	852	-96.16%
MAJOR	1,281	-75.15%	BLAND	21,017	-90.17%
EASTW	197	-71.86%	S	3,229	-89.66%
CHG	2,198	-69.48%	MAJOR	1,281	-86.31%
STPI	10,320	-60.12%	STPI	10,320	-83.88%
THG	181	-55.64%	BEAUTY	8,929	-79.69%
KTB	12,945	-53.68%	BPP	482	-79.64%
S	3,229	-52.01%	CHG	2,198	-79.10%
THCOM	3,154	-50.39%	GFPT	2,611	-74.25%
LPN	1,482	-50.32%	SPALI	896	-73.51%
ORI	3,075	-45.40%	BCPG	10,074	-73.29%
BPP	482	-45.23%	THCOM	3,154	-72.85%
CKP	6,723	-45.19%	BLA	2,444	-72.79%
STA	1,283	-44.12%	EASTW	197	-71.86%
AEONTS	182	-42.95%	BCH	2,731	-70.67%

หุ้นที่มีทิศทาง ราคาและ OI ที่น่าจับตามอง

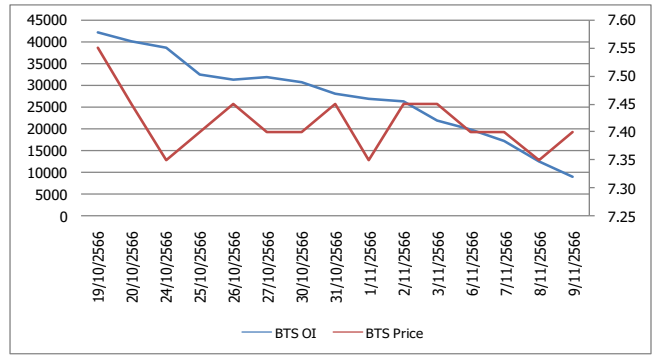
OI Trend GLOBAL



Recommend : Short
Support : 16.50

Resistance : 17.20
Stop-Loss : 17.40

OI Trend BTS



Recommend : Short
Support : 7.00

Resistance : 7.60
Stop-Loss : 7.80

Source: KINGSFORD

APICHA RAOMANACHAI No. 002939
NUT KAEWBORISUTSAKUL Asst. Derivatives Analyst

ข้อมูลในเอกสารฉบับนี้รวบรวมมาจากแหล่งข้อมูลที่น่าเชื่อถือ อย่างไรก็ตาม บริษัทหลักทรัพย์ คิงส์ฟอร์ด จำกัด (มหาชน) ไม่สามารถที่จะยืนยันหรือรับรองความถูกต้องของข้อมูลเหล่านี้ได้ ไม่ว่าประการใด ๆ บทวิเคราะห์ในเอกสารนี้จัดทำขึ้นโดยอ้างอิงถึงสถานการณ์ทางวิชาการเกี่ยวกับหลักการวิเคราะห์ และไม่ได้เป็นการชี้นำ หรือเสนอแนะให้ซื้อหรือขายหลักทรัพย์ใด ๆ การตัดสินใจซื้อหรือขายหลักทรัพย์ใด ๆ ของผู้อ่าน ไม่ว่าจะเกิดจากการอ่านบทความในเอกสารนี้หรือไม่ก็ตาม ล้วนเป็นผลจากการใช้วิจารณญาณของผู้อ่าน โดยไม่มีส่วนเกี่ยวข้องกับหรือที่แนะนำกันใด ๆ กับ บริษัทหลักทรัพย์ คิงส์ฟอร์ด จำกัด (มหาชน) ไม่ควรกรณีใด

Short Sales



KINGSFORD

มูลค่าการขายชอร์ต ณ วันที่ 09 พฤศจิกายน 2566

หลักทรัพย์	ปริมาณหุ้นที่ขายชอร์ต (หุ้น)	มูลค่าการขายชอร์ต (บาท)	%เทียบมูลค่าซื้อขายตลาดรวม
7UP	383,500	161,070	2.51%
AAI	471,100	1,763,250	2.31%
AAV	6,544,200	13,756,242	7.79%
AAV-R	5,843,900	12,196,238	6.95%
ACE	10,900	15,914	0.44%
ACE-R	2,900	4,253	0.12%
ADVANC	672,100	149,452,800	13.76%
ADVANC-R	67,400	14,963,000	1.38%
AEONTS	3,100	472,100	4.19%
AEONTS-R	2,900	442,300	3.92%
AH	38,600	1,152,575	7.65%
AH-R	11,400	342,000	2.26%
AIT	348,700	1,500,816	36.45%
AKR	157,200	124,188	69.71%
AMATA	577,500	13,860,710	6.79%
AMATA-R	292,500	7,033,590	3.44%
AOT	1,298,200	88,876,700	12.39%
AOT-R	623,900	42,744,350	5.95%
AP	1,348,300	14,971,140	14.62%
AP-R	429,700	4,773,370	4.66%
ASIAN	29,600	192,305	1.45%
ASK	23,500	462,310	5.44%
ASK-R	50,700	1,000,770	11.73%
ASW	100	855	0.06%
AU	10,300	96,470	2.36%
AUCT	194,900	2,016,320	23.43%
AUCT-R	19,000	195,700	2.28%
AURA	8,600	138,750	2.46%
AURA-R	8,200	132,740	2.35%
AWC	7,052,700	24,845,420	8.49%
AWC-R	4,814,500	17,057,002	5.80%
BA	153,500	2,340,880	3.81%
BA-R	177,900	2,712,030	4.41%
BAFS	92,800	2,428,975	34.14%
BAM	1,388,700	11,696,815	6.30%
BAM-R	2,964,000	24,545,185	13.45%
BANPU	3,245,000	24,437,000	6.27%
BANPU-R	2,736,800	20,393,325	5.29%
BAY-R	4,300	128,000	1.89%
BBGI	4,200	16,716	1.77%
BBIK	1,200	113,875	1.93%
BBIK-R	2,600	250,700	4.17%
BBL	324,500	51,152,450	4.65%
BBL-R	25,900	4,079,250	0.37%
BCH	918,100	18,593,090	2.97%
BCH-R	1,748,600	35,770,990	5.65%
BCP	593,500	24,084,175	6.33%
BCP-R	808,000	32,545,875	8.61%
BCPG	231,700	2,075,520	13.42%
BCPG-R	31,400	280,265	1.82%
BDMS	8,653,400	230,287,825	12.85%
BDMS-R	4,797,500	127,339,275	7.12%
BE8	24,600	812,275	1.93%
BEAUTY	419,200	203,892	6.42%
BEC	329,300	1,855,570	11.70%

ข้อมูลในเอกสารฉบับนี้ รวบรวมมาจากแหล่งข้อมูลที่เชื่อถือได้ อย่างไรก็ตาม บริษัทหลักทรัพย์ คิงส์ฟอร์ด จำกัด (มหาชน) ไม่สามารถที่จะยืนยันหรือรับรองความถูกต้องของข้อมูลเหล่านี้ได้ ไม่ว่าประการใด ๆ บทวิเคราะห์ในเอกสารนี้ จัดทำขึ้นโดยอ้างอิงหลักเกณฑ์ทางวิชาการเกี่ยวกับหลักการวิเคราะห์ และมีได้เป็นการชี้แนะ หรือเสนอแนะให้ซื้อหรือขายหลักทรัพย์ใด ๆ การตัดสินใจซื้อหรือขายหลักทรัพย์ใด ๆ ของผู้อ่าน ไม่ว่าจะเกิดจากการอ่านบทความในเอกสารนี้หรือไม่ก็ตาม ล้วนเป็นผลจากการใช้วิจารณญาณของผู้อ่าน โดยไม่มีส่วนเกี่ยวข้องกับหรือพึ่งพิงผูกพันใด ๆ กับ บริษัทหลักทรัพย์ คิงส์ฟอร์ด จำกัด (มหาชน) ไม่ว่ากรณีใด

Short Sales



KINGSFORD

มูลค่าการขายชอร์ต ณ วันที่ 09 พฤศจิกายน 2566

หลักทรัพย์	ปริมาณหุ้นที่ขายชอร์ต (หุ้น)	มูลค่าการขายชอร์ต (บาท)	%เทียบมูลค่าซื้อขายตลาดรวม
BEC-R	291,600	1,642,840	10.36%
BEM	4,341,600	34,408,955	13.69%
BEM-R	345,400	2,733,205	1.09%
BGRIM	1,216,300	28,787,180	4.57%
BGRIM-R	383,700	9,109,150	1.44%
BH	258,100	60,667,200	2.36%
BH-R	675,700	158,292,700	6.17%
BJC	1,388,700	37,130,325	8.60%
BJC-R	649,800	17,435,350	4.02%
BKI	3,600	1,083,600	6.62%
BLA	224,500	4,746,050	4.94%
BLA-R	359,600	7,610,890	7.92%
BLAND	830,400	581,280	23.74%
BPP	6,600	95,050	3.94%
BPP-R	12,700	182,880	7.58%
BRI	30,200	222,355	1.87%
BTG	207,700	4,324,910	25.91%
BTG-R	180,700	3,757,610	22.54%
BTS	2,339,600	17,160,920	13.65%
BTS-R	3,678,400	27,009,905	21.47%
BYD	1,456,700	6,732,576	8.61%
BYD-R	497,900	2,263,126	2.94%
CBG	348,200	26,079,775	4.41%
CBG-R	839,300	62,431,400	10.62%
CCET	76,800	116,199	4.40%
CENTEL	165,500	7,567,300	9.50%
CENTEL-R	224,500	10,262,275	12.88%
CHAYO	367,800	2,096,125	9.82%
CHG	2,797,700	9,112,954	11.07%
CHG-R	1,887,600	6,121,232	7.47%
CK	261,800	5,695,060	13.98%
CK-R	230,100	5,000,220	12.29%
CKP	376,700	1,197,656	9.86%
CKP-R	145,700	463,346	3.81%
CN01	135	2,457	1.45%
COM7	2,906,300	72,772,920	4.70%
COM7-R	282,300	6,979,970	0.46%
CPALL	2,782,200	152,669,075	9.15%
CPALL-R	2,462,000	135,022,925	8.10%
CPAXT	1,617,900	43,864,750	6.92%
CPAXT-R	1,386,100	36,706,175	5.93%
CPF	646,400	12,111,900	5.27%
CPF-R	1,221,900	22,893,010	9.95%
CPN	285,000	18,026,000	2.84%
CPN-R	599,100	37,943,450	5.98%
CRC	1,158,200	42,956,600	16.42%
CRC-R	919,100	34,039,600	13.03%
CV	98,400	56,465	1.14%
DCC	1,734,500	2,697,813	14.36%
DCC-R	844,900	1,303,792	6.99%
DELTA	174,700	14,326,850	1.82%
DELTA-R	366,300	30,307,500	3.81%
DEMCO	2,200	5,808	2.60%
DITTO	17,900	423,360	0.86%
DITTO-R	194,500	4,595,050	9.32%

ข้อมูลในเอกสารฉบับนี้ รวบรวมมาจากแหล่งข้อมูลที่เชื่อถือได้ อย่างไรก็ตาม บริษัทหลักทรัพย์ คิงส์ฟอร์ด จำกัด (มหาชน) ไม่สามารถที่จะยืนยันหรือรับรองความถูกต้องของข้อมูลเหล่านี้ได้ ไม่ว่าประการใด ๆ บทวิเคราะห์นี้ออกสารนี้ จัดทำขึ้นโดยอ้างอิงหลักเกณฑ์ทางวิชาการเกี่ยวกับหลักการวิเคราะห์ และมีได้เป็นการชี้แนะ หรือเสนอแนะให้ซื้อหรือขายหลักทรัพย์ใด ๆ การตัดสินใจซื้อหรือขายหลักทรัพย์ใด ๆ ของผู้อ่าน ไม่ว่าจะเกิดจากการอ่านบทความในเอกสารนี้หรือไม่ก็ตาม ล้วนเป็นผลจากการใช้วิจารณญาณของผู้อ่าน โดยไม่มีส่วนเกี่ยวข้องกับหรือพันธะผูกพันใด ๆ กับ บริษัทหลักทรัพย์ คิงส์ฟอร์ด จำกัด (มหาชน) ไม่ว่ากรณีใด

Short Sales



KINGSFORD

มูลค่าการขายชอร์ต ณ วันที่ 09 พฤศจิกายน 2566

หลักทรัพย์	ปริมาณหุ้นที่ขายชอร์ต (หุ้น)	มูลค่าการขายชอร์ต (บาท)	%เทียบมูลค่าซื้อขายตลาดรวม
DMT	163,000	1,966,960	11.68%
DOHOME	2,573,100	29,127,300	10.88%
DOHOME-R	847,000	9,603,240	3.58%
DRT	27,400	217,830	10.93%
DUSIT	53,700	416,785	8.62%
EA	702,300	31,831,525	8.22%
EA-R	846,500	38,705,900	9.91%
EGCO	48,100	6,185,400	4.50%
EGCO-R	2,300	295,250	0.22%
EKH	133,200	1,018,980	39.63%
EKH-R	17,600	134,640	5.24%
EPG	211,800	1,419,560	6.58%
EPG-R	127,400	866,010	3.96%
ERW	3,127,200	15,895,680	26.10%
ERW-R	11,300	57,335	0.09%
ESSO-R	44,900	404,080	0.37%
ETC	44,300	117,838	7.37%
FORTH	81,800	1,839,740	5.26%
FORTH-R	153,400	3,465,210	9.86%
FSMART	124,300	963,955	13.42%
FSMART-R	31,100	241,845	3.36%
GFPT	136,900	1,369,000	5.65%
GFPT-R	42,200	430,280	1.74%
GLOBAL	1,292,200	21,401,230	5.80%
GLOBAL-R	2,137,700	35,446,690	9.59%
GPSC	793,700	34,119,450	4.36%
GPSC-R	1,098,700	47,198,675	6.04%
GULF	1,068,000	47,521,175	10.11%
GULF-R	585,100	26,116,675	5.54%
GUNKUL	3,849,900	9,960,750	4.68%
GUNKUL-R	4,870,900	12,536,700	5.92%
HANA	744,200	39,074,525	4.35%
HANA-R	42,700	2,214,550	0.25%
HENG	26,700	54,152	1.13%
HL	9,500	99,020	12.58%
HMPRO	2,777,800	32,562,280	5.55%
HMPRO-R	1,075,400	12,584,520	2.15%
HTC	21,700	332,470	7.50%
HTC-R	3,100	48,050	1.07%
HUMAN	3,700	35,105	1.49%
ICHI	1,871,700	29,751,780	4.62%
ICHI-R	1,092,000	17,237,570	2.70%
III	96,500	1,052,450	3.45%
ILM	24,100	552,990	4.49%
INTUCH	107,300	7,612,025	2.58%
INTUCH-R	434,200	30,781,275	10.42%
IRPC	3,635,500	7,319,922	7.88%
IRPC-R	3,320,000	6,652,858	7.19%
ITC	89,000	1,744,400	1.33%
ITC-R	67,000	1,314,820	1.00%
ITD	608,800	791,440	17.36%
ITD-R	72,800	94,640	2.08%
IVL	1,049,700	26,468,350	8.67%
IVL-R	208,600	5,303,550	1.72%

ข้อมูลในเอกสารฉบับนี้ รวบรวมมาจากแหล่งข้อมูลที่เชื่อถือได้ อย่างไรก็ตาม บริษัทหลักทรัพย์ คิงส์ฟอร์ด จำกัด (มหาชน) ไม่สามารถที่จะยืนยันหรือรับรองความถูกต้องของข้อมูลเหล่านี้ได้ ไม่ว่าประการใด ๆ บทวิเคราะห์ในเอกสารนี้ จัดทำขึ้นโดยอ้างอิงหลักเกณฑ์ทางวิชาการเกี่ยวกับหลักการวิเคราะห์ และมีได้เป็นการชี้แนะ หรือเสนอแนะให้ซื้อหรือขายหลักทรัพย์ใด ๆ การตัดสินใจซื้อหรือขายหลักทรัพย์ใด ๆ ของผู้อ่าน ไม่ว่าจะเกิดจากการอ่านบทความในเอกสารนี้หรือไม่ก็ตาม ล้วนเป็นผลจากการใช้วิจารณญาณของผู้อ่าน โดยไม่มีส่วนเกี่ยวข้องกับหรือพึ่งพิงผูกพันใด ๆ กับ บริษัทหลักทรัพย์ คิงส์ฟอร์ด จำกัด (มหาชน) ไม่ว่ากรณีใด

Short Sales



KINGSFORD

มูลค่าการขายชอร์ต ณ วันที่ 09 พฤศจิกายน 2566

หลักทรัพย์	ปริมาณหุ้นที่ขายชอร์ต (หุ้น)	มูลค่าการขายชอร์ต (บาท)	%เทียบมูลค่าซื้อขายตลาดรวม
JAS-R	933,500	2,118,318	2.66%
JMART	560,500	10,339,240	2.99%
JMART-R	783,100	14,507,340	4.17%
JMT	687,200	22,615,050	3.36%
JMT-R	57,600	1,892,975	0.28%
JTS	46,800	2,121,850	1.61%
KAMART	155,000	1,799,420	2.86%
KBANK	400,800	52,844,050	3.85%
KBANK-R	376,000	49,595,700	3.61%
KCE	675,000	35,174,975	5.12%
KCE-R	657,100	34,490,500	4.99%
KEX	91,100	415,044	1.91%
KEX-R	344,400	1,555,678	7.22%
KGI	89,900	399,156	23.98%
KKP	382,800	18,806,100	15.16%
KKP-R	93,100	4,609,525	3.69%
KLINIQ	1,300	49,400	0.11%
KSL	298,600	804,660	13.94%
KSL-R	249,600	675,614	11.65%
KTB	1,852,000	34,837,600	7.74%
KTB-R	418,600	7,872,150	1.75%
KTC	239,100	10,952,925	9.27%
KTC-R	44,800	2,046,100	1.74%
LANNA	55,900	790,830	6.93%
LANNA-R	19,600	278,390	2.43%
LH	1,888,500	14,304,235	6.99%
LH-R	1,479,900	11,189,025	5.47%
LHFG	414,800	410,652	14.31%
LPN	74,400	289,380	11.23%
LPN-R	6,700	25,938	1.01%
M	28,700	1,188,550	10.56%
M-R	44,000	1,821,200	16.18%
MAJOR	203,900	3,298,790	5.53%
MAJOR-R	378,600	6,128,830	10.26%
MASTER	35,600	1,644,525	3.72%
MBK	500,700	8,185,880	10.80%
MBK-R	80,800	1,325,610	1.74%
MC	79,900	956,830	4.23%
MC-R	11,500	136,900	0.61%
MEB-R	6,100	194,050	0.62%
MEGA	52,600	2,203,450	2.93%
MEGA-R	187,900	7,831,875	10.45%
MINT	1,720,000	47,785,525	7.10%
MINT-R	2,192,800	60,421,600	9.05%
MOSHI-R	2,200	111,050	0.30%
MTC	1,085,800	45,088,225	6.33%
MTC-R	732,100	30,266,000	4.27%
NCAP	1,213,700	3,667,190	9.05%
NER	318,100	1,436,024	9.16%
NEX	287,900	2,929,400	3.12%
NEX-R	349,900	3,531,680	3.79%
NOBLE	45,700	165,928	9.40%
NRF	234,000	1,345,500	3.96%
NSL	17,000	302,450	1.54%

ข้อมูลในเอกสารฉบับนี้ รวบรวมมาจากแหล่งข้อมูลที่เชื่อถือได้ อย่างไรก็ตาม บริษัทหลักทรัพย์ คิงส์ฟอร์ด จำกัด (มหาชน) ไม่สามารถที่จะยืนยันหรือรับรองความถูกต้องของข้อมูลเหล่านี้ได้ ไม่ว่าประการใด ๆ บทวิเคราะห์ในเอกสารนี้ จัดทำขึ้นโดยอ้างอิงหลักเกณฑ์ทางวิชาการเกี่ยวกับหลักการวิเคราะห์ และมีได้เป็นการชี้แนะ หรือเสนอแนะให้ซื้อหรือขายหลักทรัพย์ใด ๆ การตัดสินใจซื้อหรือขายหลักทรัพย์ใด ๆ ของผู้อ่าน ไม่ว่าจะเกิดจากการอ่านบทความในเอกสารนี้หรือไม่ก็ตาม ล้วนเป็นผลจากการใช้วิจารณญาณของผู้อ่าน โดยไม่มีส่วนเกี่ยวข้องกับหรือพึ่งพิงผูกพันใด ๆ กับ บริษัทหลักทรัพย์ คิงส์ฟอร์ด จำกัด (มหาชน) ไม่ว่ากรณีใด

Short Sales



KINGSFORD

มูลค่าการขายชอร์ต ณ วันที่ 09 พฤศจิกายน 2566

หลักทรัพย์	ปริมาณหุ้นที่ขายชอร์ต (หุ้น)	มูลค่าการขายชอร์ต (บาท)	%เทียบมูลค่าซื้อขายตลาดรวม
NUSA	340,400	132,756	6.33%
ONEE	413,300	1,622,974	19.42%
ONEE-R	271,300	1,064,908	12.75%
OR	1,569,000	29,073,660	8.70%
OR-R	784,700	14,520,000	4.35%
ORI	231,300	2,055,510	10.97%
ORI-R	281,500	2,496,680	13.35%
OSP	846,400	20,140,150	3.91%
OSP-R	643,700	15,206,810	2.98%
OTO	46,500	29,760	1.36%
PLANB	1,366,900	10,971,685	18.85%
PLANB-R	42,500	342,125	0.59%
PLAT	14,600	44,676	2.58%
PR9	73,200	1,081,400	6.76%
PR9-R	60,600	895,570	5.60%
PRIME	150,000	100,500	0.18%
PRM	416,400	2,468,040	5.87%
PRM-R	575,500	3,366,695	8.11%
PSH	37,000	455,100	4.45%
PSH-R	22,300	274,290	2.68%
PSL	280,900	2,110,395	3.04%
PSL-R	1,133,900	8,486,015	12.26%
PTG	191,800	1,580,930	3.36%
PTG-R	917,300	7,546,435	16.07%
PTL	15,400	162,410	2.83%
PTL-R	6,700	70,550	1.23%
PTT	8,188,300	269,596,925	16.89%
PTT-R	1,436,500	47,660,200	2.96%
PTTEP	691,500	110,799,800	5.42%
PTTEP-R	1,725,400	278,420,150	13.53%
PTTGC	1,007,100	36,359,150	9.15%
PTTGC-R	1,299,600	47,198,575	11.81%
QH	1,986,800	4,410,696	14.33%
QH-R	3,149,000	6,991,350	22.71%
RABBIT	2,138,500	1,230,724	3.85%
RAM	1,100	44,975	3.63%
RAM-R	5,500	224,825	18.15%
RATCH	359,400	11,457,050	8.78%
RATCH-R	45,500	1,446,325	1.11%
RBF	486,200	5,482,310	2.79%
RBF-R	313,300	3,515,660	1.80%
RCL	213,200	3,991,780	16.84%
RCL-R	326,200	6,086,760	25.76%
RJH	5,700	151,050	23.27%
RJH-R	400	10,600	1.63%
ROJNA	749,900	4,439,785	15.44%
RS	8,100	111,900	0.37%
S	154,900	138,177	2.89%
SABINA	97,000	2,438,195	20.17%
SABINA-R	13,600	343,850	2.83%
SABUY	328,600	1,672,335	2.69%
SABUY-R	879,400	4,498,100	7.21%
SAK	57,500	246,300	3.30%
SAMART	71,900	318,082	16.42%
SAMART-R	17,300	76,424	3.95%
SAPPE	13,300	1,068,275	3.66%

ข้อมูลในเอกสารฉบับนี้ รวบรวมมาจากแหล่งข้อมูลที่น่าเชื่อถือ อย่างไรก็ตาม บริษัทหลักทรัพย์ คิงส์ฟอร์ด จำกัด (มหาชน) ไม่สามารถที่จะยืนยันหรือรับรองความถูกต้องของข้อมูลเหล่านี้ได้ ไม่ว่าประการใด ๆ บทวิเคราะห์ในเอกสารนี้ จัดทำขึ้นโดยอ้างอิงหลักเกณฑ์ทางวิชาการเกี่ยวกับหลักการวิเคราะห์ และมีได้เป็นการชี้แนะ หรือเสนอแนะให้ซื้อหรือขายหลักทรัพย์ใด ๆ การตัดสินใจซื้อหรือขายหลักทรัพย์ใด ๆ ของผู้อ่าน ไม่ว่าจะเกิดจากการอ่านบทความในเอกสารนี้หรือไม่ก็ตาม ล้วนเป็นผลจากการใช้วิจารณญาณของผู้อ่าน โดยไม่มีส่วนเกี่ยวข้องกับหรือพันธะผูกพันใด ๆ กับ บริษัทหลักทรัพย์ คิงส์ฟอร์ด จำกัด (มหาชน) ไม่ว่ากรณีใด

Short Sales



KINGSFORD

มูลค่าการขายชอร์ต ณ วันที่ 09 พฤศจิกายน 2566

หลักทรัพย์	ปริมาณหุ้นที่ขายชอร์ต (หุ้น)	มูลค่าการขายชอร์ต (บาท)	%เทียบมูลค่าซื้อขายตลาดรวม
SAPPE-R	21,500	1,731,925	5.92%
SAT	33,200	576,670	2.21%
SAWAD	960,300	43,995,950	10.91%
SAWAD-R	889,700	40,826,400	10.11%
SC	268,700	903,264	5.35%
SC-R	300,200	1,008,672	5.98%
SCB	115,400	11,305,350	0.75%
SCB-R	868,500	84,935,050	5.62%
SCC	46,100	13,558,400	3.31%
SCC-R	53,100	15,640,000	3.81%
SCGP	524,300	19,073,000	8.16%
SCGP-R	411,500	14,970,725	6.40%
SGC	172,500	247,019	1.48%
SGP	29,900	240,830	13.86%
SHR	540,300	1,343,796	23.09%
SHR-R	1,000	2,500	0.04%
SINGER	555,900	6,060,950	2.10%
SINGER-R	200	2,220	0.00%
SIRI	4,241,200	6,811,384	5.57%
SIRI-R	5,593,300	8,992,312	7.35%
SIS	8,100	150,120	1.61%
SISB	100,300	2,956,150	5.95%
SISB-R	74,100	2,160,625	4.40%
SJWD	638,200	7,537,870	33.35%
SJWD-R	47,100	556,210	2.46%
SKR	3,300	34,650	4.61%
SKY	55,800	1,492,650	4.61%
SMPC	36,900	413,280	23.16%
SNNP	59,100	971,090	0.93%
SNNP-R	622,400	10,057,980	9.79%
SPA	37,900	466,560	3.42%
SPA-R	1,600	19,840	0.14%
SPALI	1,102,800	20,126,710	16.24%
SPALI-R	303,500	5,544,150	4.47%
SPC	600	36,750	5.17%
SPCG	20,900	266,170	4.79%
SPCG-R	12,700	162,220	2.91%
SPRC	2,442,100	18,379,740	8.00%
SPRC-R	1,987,100	14,944,005	6.51%
SSP	14,500	91,350	1.79%
STA	588,400	8,140,240	6.12%
STA-R	2,309,200	31,275,210	24.00%
STEC	394,600	3,331,340	11.66%
STEC-R	263,200	2,218,540	7.78%
STGT	501,500	2,978,625	22.64%
STPI	4,700	13,160	1.03%
SUPER	1,992,600	856,818	19.70%
SUPER-R	165,400	70,210	1.64%
SUSCO	243,800	1,126,822	1.27%
SYNEX	26,800	256,445	13.94%
TASCO	431,400	8,239,570	10.06%
TASCO-R	22,600	434,820	0.53%
TCAP	90,400	4,408,100	4.90%
TCAP-R	84,500	4,119,375	4.58%
TEAMG	172,000	854,968	4.84%
TEAMG-R	200	996	0.01%

ข้อมูลในเอกสารฉบับนี้ รวบรวมมาจากแหล่งข้อมูลที่เชื่อถือได้ อย่างไรก็ตาม บริษัทหลักทรัพย์ คิงส์ฟอร์ด จำกัด (มหาชน) ไม่สามารถที่จะยืนยันหรือรับรองความถูกต้องของข้อมูลเหล่านี้ได้ ไม่ว่าประการใด ๆ บทวิเคราะห์ในเอกสารนี้ จัดทำขึ้นโดยอ้างอิงหลักเกณฑ์ทางวิชาการเกี่ยวกับหลักการวิเคราะห์ และมีได้เป็นการชี้แนะ หรือเสนอแนะให้ซื้อหรือขายหลักทรัพย์ใด ๆ การตัดสินใจซื้อหรือขายหลักทรัพย์ใด ๆ ของผู้อ่าน ไม่ว่าจะเกิดจากการอ่านบทความในเอกสารนี้หรือไม่ก็ตาม ล้วนเป็นผลจากการใช้วิจารณญาณของผู้อ่าน โดยไม่มีส่วนเกี่ยวข้องกับหรือพึ่งพิงผูกพันใด ๆ กับ บริษัทหลักทรัพย์ คิงส์ฟอร์ด จำกัด (มหาชน) ไม่ว่ากรณีใด

Short Sales



KINGSFORD

มูลค่าการขายขอร์ต ณ วันที่ 09 พฤศจิกายน 2566

	ปริมาณหุ้นที่ขายขอร์ต (หุ้น)	มูลค่าการขายขอร์ต (บาท)	%เทียบมูลค่าซื้อขายตลาดรวม
TFG	4,200	13,944	0.20%
TFG-R	84,400	276,590	4.12%
TGE-R	53,200	105,473	0.15%
THANI	380,500	1,083,288	7.86%
THANI-R	293,400	837,314	6.06%
THCOM	721,100	8,863,920	4.90%
THCOM-R	292,500	3,555,440	1.99%
THG	24,600	1,561,825	3.20%
THG-R	73,000	4,611,525	9.49%
TIDLOR	552,000	11,864,470	3.14%
TIDLOR-R	1,561,300	33,431,430	8.88%
TIPH	208,400	6,718,025	26.52%
TIPH-R	97,600	3,112,100	12.42%
TISCO	254,700	24,683,975	11.43%
TISCO-R	86,600	8,386,850	3.89%
TKC	10,600	215,250	0.66%
TKN	531,300	6,189,850	4.73%
TKN-R	55,500	643,340	0.49%
TKS	16,400	111,145	12.16%
TLI	3,431,800	35,372,210	21.61%
TLI-R	898,500	9,186,910	5.66%
TMT	8,600	54,180	19.55%
TOA	70,400	1,523,450	8.05%
TOA-R	36,000	776,210	4.12%
TOP	648,500	30,639,175	5.77%
TOP-R	421,500	19,959,150	3.75%
TPIPL	957,700	1,318,783	43.79%
TPIPL-R	48,500	66,768	2.22%
TPIPP	410,300	1,346,100	21.95%
TPIPP-R	68,200	223,696	3.65%
TQM	20,400	631,525	5.01%
TQM-R	13,100	407,750	3.22%
TRUE	1,628,400	9,421,300	4.17%
TRUE-R	148,300	850,425	0.38%
TSE	21,200	37,895	1.89%
TTA	221,900	1,103,290	3.54%
TTA-R	944,600	4,664,194	15.07%
TTB	27,944,900	44,650,944	14.85%
TTB-R	928,400	1,485,090	0.49%
TTCL	58,200	226,200	15.42%
TTW	267,000	2,389,650	15.05%
TTW-R	125,700	1,125,015	7.09%
TU	1,093,700	15,478,130	6.27%
TU-R	550,600	7,763,460	3.15%
TVO	15,500	335,650	2.71%
TVO-R	28,600	623,450	5.00%
UTP	7,200	77,040	3.09%
VGI	740,700	1,563,138	6.77%
VGI-R	293,800	617,408	2.69%
VIBHA	5,000	9,700	0.50%
VIBHA-R	64,700	125,531	6.48%
WARRIX	43,100	339,455	9.05%
WHA	3,772,600	19,219,280	10.17%
WHA-R	245,000	1,261,750	0.66%
WHAUP	152,500	578,326	11.94%

ข้อมูลในเอกสารฉบับนี้ รวบรวมมาจากแหล่งข้อมูลที่เชื่อถือได้ อย่างไรก็ตาม บริษัทหลักทรัพย์ คิงส์ฟอร์ด จำกัด (มหาชน) ไม่สามารถที่จะยืนยันหรือรับรองความถูกต้องของข้อมูลเหล่านั้นได้ ไม่ว่าประการใด ๆ บทวิเคราะห์ในเอกสารนี้ จัดทำขึ้นโดยอ้างอิงหลักเกณฑ์ทางวิชาการเกี่ยวกับหลักการวิเคราะห์ และมีได้เป็นการชี้แนะ หรือเสนอแนะให้ซื้อหรือขายหลักทรัพย์ใด ๆ การตัดสินใจซื้อหรือขายหลักทรัพย์ใด ๆ ของผู้อ่าน ไม่ว่าจะเกิดจากการอ่านบทความในเอกสารนี้หรือไม่ก็ตาม ล้วนเป็นผลจากการใช้วิจารณญาณของผู้อ่าน โดยไม่มีส่วนเกี่ยวข้องกับหรือพึ่งพิงผูกพันใด ๆ กับ บริษัทหลักทรัพย์ คิงส์ฟอร์ด จำกัด (มหาชน) ไม่ว่ากรณีใด

Short Sales



KINGSFORD

มูลค่าการขายชอร์ต ณ วันที่ 09 พฤศจิกายน 2566

	ปริมาณหุ้นที่ขายชอร์ต (หุ้น)	มูลค่าการขายชอร์ต (บาท)	%เทียบมูลค่าซื้อขายตลาดรวม
WHAUP-R	47,000	178,096	3.68%
WICE	132,600	843,585	30.27%
WORK	4,300	48,000	5.31%
XO	45,800	1,335,150	0.60%
XO-R	32,200	917,700	0.42%
XPG	8,476,000	8,581,457	9.98%
XPG-R	1,197,200	1,209,172	1.41%

หมายเหตุ - ไม่รวมรายการขายชอร์ตของสมาชิกที่เป็นผู้ร่วมค้ำหน่วยลงทุนหรือผู้ดูแลสภาพคล่องของหน่วยลงทุนของกองทุนรวมอีทีเอฟเพื่อบัญชีบริษัทประเภทเพื่อทำกำไรจากส่วนต่างของราคาหรือเพื่อดูแลสภาพคล่อง แลแล้วแต่กรณี

ข้อมูลในเอกสารฉบับนี้ รวบรวมมาจากแหล่งข้อมูลที่น่าเชื่อถือ อย่างไรก็ตาม บริษัทหลักทรัพย์ คิงส์ฟอร์ด จำกัด (มหาชน) ไม่สามารถที่จะยืนยันหรือรับรองความถูกต้องของข้อมูลเหล่านี้ได้ ไม่ว่าประการใด ๆ บทวิเคราะห์ในเอกสารนี้ จัดทำขึ้นโดยอ้างอิงหลักเกณฑ์ทางวิชาการเกี่ยวกับหลักการวิเคราะห์ และมีได้เป็นการชี้แนะ หรือเสนอแนะให้ซื้อหรือขายหลักทรัพย์ใด ๆ การตัดสินใจซื้อหรือขายหลักทรัพย์ใด ๆ ของผู้อ่าน ไม่ว่าจะเกิดจากการอ่านบทความในเอกสารนี้หรือไม่ก็ตาม ล้วนเป็นผลจากการใช้วิจารณญาณของผู้อ่าน โดยไม่มีส่วนเกี่ยวข้องกับหรือพึ่งพิงผูกพันใด ๆ กับ บริษัทหลักทรัพย์ คิงส์ฟอร์ด จำกัด (มหาชน) ไม่สามารถทำได้

Stock Calendar



KINGSFORD

รายงานการเปลี่ยนแปลงการถือหลักทรัพย์ของผู้บริหาร (แบบ 59-2) ประจำวันที่ 09 พฤศจิกายน 2566

	ชื่อผู้บริหาร	ประเภทหลักทรัพย์	วันที่ได้มา / จำนวน	จำนวน	ราคา	วิธีการ ได้มา/หน่าย
CV	นาย เศรษฐศิริ ศักดิ์สิทธิ์เสริกุล	หุ้นสามัญ	03/11/2566	10,669,700	0.61	ขาย
SUPER	นาย จอมทรัพย์ โลจายะ	หุ้นสามัญ	08/11/2566	300,000	0.43	ซื้อ
TTI	นาย กัจจกร ชื่นชูจิตต์	หุ้นสามัญ	08/11/2566	100	24.00	ซื้อ
TTI	นาย กัจจกร ชื่นชูจิตต์	หุ้นสามัญ	08/11/2566	200	25.00	ซื้อ
EP	นาย ยุทธ ชินสุภัคกุล	หุ้นสามัญ	08/11/2566	6,000	2.78	ซื้อ
STC	นาย สุรสิทธิ์ ชัยตระกูลทอง	หุ้นสามัญ	06/11/2566	3,100	0.71	ซื้อ

Stock Calendar



KINGSFORD

แบบรายงานการได้มาหรือจำหน่ายหลักทรัพย์ของกิจการ (แบบ 246-2) ประจำวันที่ 09 พฤศจิกายน 2566

หลักทรัพย์	ชื่อผู้ได้มา/จำหน่าย	วิธีการ	ประเภท หลักทรัพย์ ¹	% ก่อน ได้มา/ จำหน่าย	% ได้มา/ จำหน่าย	% หลัง ได้มา/ จำหน่าย	วันที่ได้มา/ จำหน่าย	% ก่อน ได้มา/ จำหน่าย (กลุ่ม) ²	% ได้มา/ จำหน่าย (กลุ่ม) ²	% หลัง ได้มา/ จำหน่าย (กลุ่ม) ²
CHO	นาย ภูติส บุรณะปิ่นต์	จำหน่าย	หุ้น	5.1862	3.9918	1.1943	08/11/2566	5.1862	3.9918	1.1943

Stock Calendar



KINGSFORD

November 2023				
Monday	Tuesday	Wednesday	Thursday	Friday
		1	2	3
		XD LPF (0.2112 (חרנו)) NEWLISTED SCL 250,000,000 Units ETL 620,000,000 Units Shares TEAMG 41,800 Shares	XD COCOCO (0.20 (חרנו)) MC (0.36 (חרנו)) NOVA (1.10 (חרנו)) NEWLISTED SAFE 303,947,800 Units	Shares META 396,495,537 Shares
6	7	8	9	10
	Shares WAVE 562,751,624 Shares JCKH 2,963,475,936 Shares	XD BAREIT (0.20 (חרנו)) TMILL (0.08 (חרנו)) Shares AAV 171,428,571 Shares	Shares META 214,649,566 Shares	XD AAPL80X (- (חרנו)) LHSC (0.16 (חרנו)) QHPF (0.1250 (חרנו)) Shares SC 1,250,000 Shares
13	14	15	16	17
XR UMS (8:1 @ 1.40 (חרנו)) Shares TKC 4,316,640 Shares SONIC 2,530,000 Shares	XD DIF (0.2264 (חרנו)) POPF (0.1803 (חרנו)) PPF (0.1909 (חרנו)) RAM (0.20 (חרנו)) SIRIP(0.0650 (חרנו)) XR META (78:1 @ 0.24 (חרנו)) WHART (- (חרנו))	XD MSFT80X (- (חרנו))		XD FTREIT (0.1870(חרנו))

XD – Excluding Dividend	XD(ST) – Excluding Stock Dividend	XM – Exclude meetings	XN – Ex-Capital Return	XI – Excluding Interest
XP – Excluding Principal	XR – Excluding Right	XW – Excluding Warrant	XS – Excluding Short-term Warrant	XA – Excluding All
XE – Excluding Exercise	*ND – No Dividend Payment	PD – Payment Date	XT – Excluding TSR ; @ - price per share / price per unit /	
XD – Excluding Dividend	XD(ST) – Excluding Stock Dividend	XM – Exclude meetings	XN – Ex-Capital Return	XI – Excluding Interest
XP – Excluding Principal	XR – Excluding Right	XW – Excluding Warrant	XS – Excluding Short-term Warrant	XA – Excluding All
XE – Excluding Exercise	*ND – No Dividend Payment	PD – Payment Date	XT – Excluding TSR ; @ - price per share / price per unit /	

Most Active Values (Btmn)



NVDR Update

วันศุกร์ที่ 10 พฤศจิกายน 2566

Most Active Values (Btmn)

	Top 20 Net Buying Value (B m)					Top 20 Net Selling Value (B m)					Month to Date		Year to Date							
	พ.ย.- -66					พ.ย.- -66					พฤศจิกายน 2566		03 ม.ค.-09 พ.ย. 66							
	9	8	7	6	3	9	8	7	6	3	Net Buy	Net Sell	Net Buy	Net Sell						
1	SCB	75.3	-14.4	-33.7	88.6	242.2	CPALL	-245.5	-38.2	-13.3	-224.5	-152.4	SCB	799.41	CPALL	(1,217.64)	CPALL	7,992.9	AOT	-12,695.9
2	HANA	72.5	-44.7	19.7	13.5	-92.9	BH	-186.5	-508.3	156.2	-141.1	-94.7	AAV	603.93	BDMS	(1,092.64)	PTTEP	5,801.6	KBANK	-11,441.9
3	BANPU	70.1	57.0	52.9	9.9	99.1	PTTEP	-98.5	-11.4	214.3	245.2	-28.6	KBANK	503.18	PTTEP	(591.50)	TTB	5,072.6	LH	-6,874.9
4	INTUCH	52.4	-6.8	8.5	171.3	-81.1	MINT	-87.7	-2.2	-47.0	-73.7	-29.3	BANPU	418.77	BH	(550.58)	BBL	4,668.9	KKP	-3,901.8
5	HMPRO	50.9	30.6	-24.9	-66.3	5.9	GLOBAL	-79.4	7.8	-10.3	-52.2	-97.4	BCP	323.34	LH	(548.60)	CPAXT	4,074.2	PTTGC	-3,800.4
6	BCP	30.3	-7.2	25.2	-2.3	155.3	BJC	-70.9	19.9	14.1	34.4	16.6	SAWAD	303.93	GPSC	(412.91)	BDMS	3,402.7	CRC	-3,727.5
7	KTB	28.9	-8.7	-39.2	-125.6	-31.8	SCC	-65.9	169.0	50.2	201.8	71.0	SCC	284.63	KTB	(389.27)	TIDLOR	2,899.3	BANPU	-3,074.7
8	TISCO	23.6	-134.1	41.9	-9.5	-37.3	KBANK	-30.9	5.8	185.7	114.1	189.2	WHA	282.85	PTTGC	(349.87)	SCC	2,890.1	CPF	-2,583.8
9	DELTA	23.1	-34.4	-3.7	59.4	-162.1	STA	-27.4	-14.5	-1.6	2.8	13.0	OR	197.70	GLOBAL	(298.52)	WHA	2,652.3	PTT	-2,557.5
10	EGCO	20.1	31.6	-16.4	-32.6	25.2	LH	-27.0	-13.4	-80.0	-163.0	-139.4	TASCO	173.27	MINT	(277.84)	ADVANC	2,611.4	HMPRO	-2,456.6
11	TASCO	19.3	30.1	45.3	15.0	47.9	JMART	-20.0	9.3	16.5	-22.7	-45.3	INTUCH	171.72	CBG	(264.03)	HANA	2,403.8	RATCH	-2,129.8
12	CPN	15.0	-54.5	42.8	-10.3	40.6	GUNKUL	-17.4	340.6	-6.3	-63.2	68.5	DELTA	159.85	AOT	(233.47)	SCB	2,186.4	IVL	-2,089.6
13	TOP	12.5	-19.5	-16.2	4.5	54.8	AAV	-15.8	1.4	-3.8	-18.7	2.0	CPN	138.36	BGRIM	(171.00)	TASCO	1,985.5	AWC	-1,819.1
14	PTT	9.8	-1.7	-105.8	-120.0	-13.6	BLA	-15.3	-1.6	-6.6	-9.5	1.3	IVL	123.32	BA	(164.83)	TRUEE	1,626.3	GULF	-1,749.4
15	TCAP	7.2	10.2	2.2	9.2	-4.0	ESSO	-13.9	-17.3	-4.7	-1.3	-3.0	KTC	122.58	JMT	(138.23)	KTB	1,464.5	BEM	-1,723.0
16	KTC	2.5	-0.4	-1.4	4.6	43.9	IVL	-13.4	-25.2	-71.5	64.3	104.1	EA	109.37	ICHI	(114.49)	ICHI	1,463.8	SPALI	-1,673.3
17	MBK	1.2	-0.0	-4.7	-7.4	1.1	SIRI	-12.8	3.3	-20.0	-7.1	-26.1	TIDLOR	100.13	AP	(114.08)	AAV	1,384.5	TISCO	-1,518.4
18	TNITY	1.2	0.0	0.0	-0.0	0.0	JTS	-12.7	1.9	11.4	-6.1	29.7	KCE	94.25	SKY	(111.89)	PSG	1,121.5	CPN	-1,484.0
19	MFEC	1.2	0.0	0.0	0.0	0.1	SPALI	-11.6	-1.9	-32.3	-9.3	-13.1	DOHOME	85.96	OSP	(111.60)	COM7	985.1	TU	-1,469.4
20	CCET	1.1	0.1	1.9	3.1	0.5	TTA	-11.2	6.0	-1.7	-0.3	7.9	COM7	79.87	XO	(111.36)	CBG	968.0	EA	-1,392.1

	Total Volume Shares							NVDR Shrs.		% of	NVDR Shrs.		% of	Paid up Capital (Last)
	Buy	Sell	Total	Net	Turn.	10-Nov-23		paidup	10-Nov-23		paidup			
1	24CS	8,600	23,100	31,700	-14,500	5.72	1	24CS	8,907,755	2.07	#N/A	#N/A	430,000,000	
2	2S	81	100	181	-19	0.25	2	2S	7,394,148	1.34	3,092,210	0.69	549,995,954	
3	7UP	3,108,700	1,403,900	4,512,600	1,704,800	14.76	3	3K-BAT	45,361	0.06	#N/A	#N/A	78,400,000	
4	A5	58,900	98,300	157,200	-39,400	24.93	4	7UP	90,880,223	1.77	29,743,119	0.98	5,143,071,814	
5	AAI	1,605,400	8,097,401	9,702,801	-6,492,001	23.78	5	A	8,700	0.00	62,400	0.01	980,000,000	
6	AAV	5,611,215	13,914,300	19,525,515	-8,303,085	11.62	6	A5	6,701,579	0.55	800,664	0.07	1,209,384,615	
7	ABM	84,300	21,300	105,600	63,000	23.40	7	A5-W2	1,238,082	1.02	#N/A	#N/A	120,934,299	
8	ABM-W1	2,000	-	2,000	2,000	1.57	8	A5-W3	1,698,901	1.40	#N/A	#N/A	120,934,299	
9	ACC	14,300	236,600	250,900	-222,300	6.57	9	AAI	30,379,055	1.43	#N/A	#N/A	2,125,000,000	
10	ACE	315,900	236,900	552,800	79,000	11.08	10	AAV	1,160,744,211	9.03	353,926,265	7.30	12,849,999,997	
11	ACG	-	2,000	2,000	-2,000	27.78	11	ABM	4,451,080	1.11	3,268,124	1.09	400,011,700	
12	ADB	20,000	-	20,000	20,000	3.71	12	ABM-W1	1,357,899	2.72	#N/A	#N/A	49,988,217	
13	ADD	1,200	600	1,800	600	2.06	13	ACAP	2,323,745	0.57	1,223,467	0.39	406,411,160	
14	ADVANC	1,161,001	1,170,946	2,331,947	-9,945	23.87	14	ACC	16,213,439	1.21	4,306,304	0.32	1,343,055,623	
15	AEONTS	4,200	16,600	20,800	-12,400	14.03	15	ACE	179,159,770	1.76	38,450,400	0.38	10,175,999,960	
16	AF	25,500	200	25,700	25,300	37.57	16	ACG	1,310,105	0.22	211,225	0.04	600,000,000	
17	AFC	-	3,500	3,500	-3,500	28.23	17	ADB	65,929,230	9.08	31,173,421	5.20	725,999,923	
18	AGE	73,807	119,300	193,107	-45,493	14.83	18	ADD	1,698,399	1.06	#N/A	#N/A	160,000,000	
19	AH	126,200	140,800	267,000	-14,600	26.44	19	ADVANC	224,341,359	7.54	241,595,912	8.13	2,974,209,736	
20	AHC	100	-	100	100	16.61	20	AEONTS	17,495,341	7.00	11,410,746	4.56	250,000,000	

Source : SET.OR.TH

ข้อมูลในเอกสารฉบับนี้ รวบรวมมาจากแหล่งข้อมูลที่น่าเชื่อถือ อย่างไรก็ดี บริษัทหลักทรัพย์ คิงส์ฟอร์ด จำกัด (มหาชน) ไม่สามารถที่จะยืนยันหรือรับรองความถูกต้องของข้อมูลเหล่านี้ได้ ไม่ว่าประการใด ๆ บทวิเคราะห์ในเอกสารนี้ จัดทำขึ้นโดยอ้างอิงถึงข้อมูลทางวิชาการเกี่ยวกับหลักทรัพย์วิเคราะห์ และไม่ได้เป็นการชี้แนะหรือเสนอแนะให้ซื้อหรือขายหลักทรัพย์ใด ๆ การตัดสินใจซื้อหรือขายหลักทรัพย์ใด ๆ ของผู้ลงทุน ไม่ว่าจะเกิดจากการอ่านบทความในเอกสารนี้หรือไม่ก็ตาม ล้วนเป็นผลจากการใช้วิจารณญาณของผู้ลงทุน โดยไม่มีส่วนเกี่ยวข้องกับบริษัทคิงส์ฟอร์ด จำกัด (มหาชน) ไม่มีการฉ้อโกง



คำแนะนำการลงทุน และความหมายของคำแนะนำการลงทุน

Stock Rating หมายถึงการให้คำแนะนำการลงทุนของบริษัท แบ่งเป็น 3 ระดับ

Buy หมายถึง ราคาพื้นฐานสูงกว่าราคาตลาด 15% หรือมากกว่า

Hold หมายถึงราคาพื้นฐานสูงกว่าราคาตลาดไม่เกิน 15% หรือต่ำกว่าราคาตลาดไม่เกิน 15 %

Sell หมายถึง ราคาพื้นฐานต่ำกว่าราคาตลาด 15% หรือมากกว่า

เอกสารฉบับนี้จัดทำขึ้นโดยบริษัทหลักทรัพย์คิงส์ฟอร์ด จำกัด (มหาชน) ข้อมูลที่ปรากฏในเอกสารฉบับนี้จัดทำโดยอาศัยข้อมูลที่จัดหาจากแหล่งที่เชื่อหรือควรเชื่อว่ามี ความน่าเชื่อถือ และ/หรือถูกต้อง อย่างไรก็ตามบริษัทไม่ยืนยัน และไม่รับรองถึงความครบถ้วนสมบูรณ์หรือถูกต้องของข้อมูลดังกล่าว และไม่ได้ประกันราคาหรือผลตอบแทน ของหลักทรัพย์ที่ปรากฏข้างต้น แม้ว่าข้อมูลดังกล่าวจะปรากฏข้อความที่อาจเป็นหรืออาจตีความว่าเป็นเช่นนั้นได้ บริษัทจึงไม่รับผิดชอบต่อการนำเอาข้อมูล ข้อความ ความเห็น และหรือบทสรุปที่ปรากฏในเอกสารฉบับนี้ไปใช้ไม่ว่ากรณีใดๆ ข้อมูลและความเห็นที่ปรากฏอยู่ในเอกสารฉบับนี้ได้ประสงค์จะชี้ชวน เสนอแนะ หรือจูงใจให้ลงทุน ใน หรือ ซื้อหรือขายหลักทรัพย์ที่ปรากฏในเอกสารฉบับนี้และข้อมูลมีการแก้ไขเพิ่มเติมเปลี่ยนแปลงโดยมีต้องแจ้งให้ทราบล่วงหน้า ผู้ลงทุนควรใช้ดุลยพินิจอย่างรอบคอบใน การลงทุนในหรือซื้อหรือขายหลักทรัพย์ บริษัทสงวนลิขสิทธิ์ในข้อมูลที่ปรากฏในเอกสารนี้ ห้ามมิให้ผู้ใดใช้ประโยชน์ ทำซ้ำ ดัดแปลง นำออกแสดง ทำให้ปรากฏหรือเผยแพร่ ต่อสาธารณชน ไม่ว่าด้วยประการใดๆ ซึ่งข้อมูลในเอกสารนี้ไม่ว่าทั้งหมดหรือบางส่วน เว้นแต่ได้รับอนุญาตเป็นหนังสือจากบริษัทเป็นการล่วงหน้า การกล่าว คัด หรืออ้างอิง ข้อมูลบางส่วนตามสมควรในเอกสารนี้ ไม่ว่าในบทความ บทวิเคราะห์ บทวิจัย หรือในเอกสาร หรือการสื่อสารอื่นใดจะต้องกระทำโดยถูกต้อง และไม่เป็นการก่อให้เกิดการ เข้าใจผิดหรือความเสียหายแก่บริษัท ต้องรับรู้ถึงความเป็นเจ้าของลิขสิทธิ์ในข้อมูลบริษัท และต้องอ้างอิงถึงเอกสารฉบับนี้ และวันที่ในเอกสารฉบับนี้ของบริษัทโดยชัดเจน การลงทุนในหรือซื้อหรือขายหลักทรัพย์ย่อมมีความเสี่ยง ท่านควรทำความเข้าใจอย่างถ่องแท้ต่อลักษณะของหลักทรัพย์แต่ละประเภทและควรศึกษาข้อมูลของบริษัทที่ออก หลักทรัพย์และข้อมูลอื่นใดที่เกี่ยวข้องก่อนการตัดสินใจลงทุนในหรือซื้อหรือขายหลักทรัพย์

ข้อมูลในเอกสารฉบับนี้ รวบรวมมาจากแหล่งข้อมูลที่นำเชื่อถือ อย่างไรก็ดี บริษัทหลักทรัพย์ คิงส์ฟอร์ด จำกัด(มหาชน)ไม่สามารถที่จะยืนยันหรือรับรองความถูกต้องของข้อมูลเหล่านี้ได้ ไม่ว่าประการใดๆ บทวิเคราะห์ในเอกสารนี้ จัดทำขึ้นโดยอ้างอิง หลักเกณฑ์ทางวิชาการเกี่ยวกับหลักการวิเคราะห์ และมีได้เป็นการชี้แนะ หรือเสนอแนะให้ซื้อหรือขายหลักทรัพย์ใดๆ การตัดสินใจหรือขายหลักทรัพย์ใดๆ ของผู้อ่าน ไม่ว่าจะเกิดจากการอ่านบทความในเอกสารนี้หรือไม่ก็ตาม ล้วนเป็นผลจากการใช้ วิจารณญาณของผู้อ่าน โดยไม่มีส่วนเกี่ยวข้องกับบริษัทฯ กับ บริษัทหลักทรัพย์ คิงส์ฟอร์ด จำกัด(มหาชน) ไม่ว่ากรณีใด

Disclaimer



KINGSFORD

Thai Institute of Directors Association (IOD) – Corporate Governance Report Rating 2022 (CG Score) ข้อมูล 27 ตุลาคม 2565



AAV	AYUD	CFRESH	DRT	GLOBAL	JWD	MC	OTO	Q-CON	SEAOIL	STEC	TK	TVDH
ADVANC	BAFS	CGH	DTAC	GPI	K	MCOT	PAP	QH	SE-ED	STGT	TKN	TVI
AF	BAM	CHEWA	DUSIT	GPSC	KBANK	METCO	PCSGH	QTC	SELIC	STI	TKS	TVO
AH	BANPU	CHO	EA	GRAMMY	KCE	MFEC	PDG	RATCH	SENA	SUN	TKT	TWPC
AIRA	BAY	CIMBT	EASTW	GULF	KEX	MINT	PDJ	RBF	SENAJ	SUSCO	TMILL	U
AJ	BBIK	CK	ECF	GUNKUL	KGI	MONO	PG	RS	SGF	SUTHA	TMT	UAC
AKP	BBL	CKP	ECL	HANA	KKP	MOONG	PHOL	S	SHR	SVI	TNDT	UBIS
AKR	BCP	CM	EE	HARN	KSL	MSC	PLANB	S&J	SICT	SYMC	TNITY	UPOIC
ALLA	BCPG	CNT	EGCO	HENG	KTB	MST	PLANET	SAAM	SIRI	SYNTEC	TOA	UV
ALT	BDMS	COLOR	EPG	HMPRO	KTC	MTC	PLAT	SABINA	SIS	TACC	TOP	VCOM
AMA	BEM	COM7	ETC	ICC	LALIN	MVP	PORT	SAMART	SITHAI	TASCO*	TPBI	VGI
AMARIN	BEYOND	COMAN	ETE	ICHI	LANNA	NYCL	PPS	SAMTEL	SMP	TCAP	TQM	VIH
AMATA	BGC	COTTO	FN	III	LHFG	NEP	PR9	SAT	SNC	TEAMG	TRC	WACOAL
AMATAV	BGRIM	CPALL	FNS	ILINK	LIT	NER	PREB	SC	SONIC	TFMAMA	TRUE*	WAVE
ANAN	BIZ	CPF	FPI	LOXLEY	ILM	NKI	PRG	SCB	SORKON	THANA	TSC	WHA
AOT	BKI	CPI	FPT	IND	LPN	NOBLE	PRM	SCC	SPALI	THANI	TSR	WHAUP
AP	BOL	CPN	FSMART	INTUCH	LRH	NSI	PSH	SCCC	SPI	THCOM	TSTE	WICE
APURE	BPP	CRC	FVC	IP	LST	NVD	PSL	SCG	SPRC	THG*	TSTH	WINNER
ARIP	BRR	CSS	GC	IRC	MACO	NYT	PTG	SCGP	SPVI	THIP	TTA	XPG
ASP	BTS	DDD	GEL	IRPC	MAJOR	OISHI	PTT	SCM	SSC	THRE	TTB	ZEN
ASW	BTW	DELTA	GFPT	ITEL	MAKRO	OR	PTTEP	SCN	SSSC	THREL	TTCL	
AUCT	BWG	DEMCO	GGC	IVL	MALEE	ORI	PTTGC	SDC	SST	TIPCO	TTW	
AWC	CENTEL	DOHOME	GLAND	JTS	MBK	OSP	PYLON	SEAFCO	STA	TISCO	TU	



2S	ASEFA	BYD	DITTO	HTC	KISS	MK	PB	QLT	SFT	STANLY	TMI	UMI
7UP	ASIA	CBG	DMT	HUMAN	KK	MODERN*	PICO	RCL	SGP	STC	TNL	UOBKH
ABICO	ASIAN	CEN	DOD	HYDRO	KOOL	MTI	PIMO	RICHY	SIAM	STPI	TNP	UP
ABM	ASIMAR	CHARAN	DPAINT	ICN	KTIS	NBC	PIN	RJH	SINGER	SUC	TNR	UPF
ACE	ASK	CHAYO	DV8	IFS	KUMWEL	NCAP	PJW	ROJNA	SKE	SVOA	TOG	UTP
ACG	ASN	CHG	EASON	IIG	KUN	NCH	PL	RPC	SKN	SVT	TPA	VIBHA
ADB	ATP30	CHOTI	EFORL	IMH	KWC	NDR	PLE	RT	SKR	SWC	TPAC	VL
ADD	B	CHOW	ERW	INET	KWM	NETBAY	PM	RWI	SKY	SYNEX	TPCS	VPO
AEONTS	BA	CI	ESSO	INGRS	L&E	NEX	PMTA	S11	SLP	TAE	TPIPL	VRANDA
AGE	BC	CIG	ESTAR	INSET	LDC	NINE	PPP	SA	SMART	TAKUNI	TPIPP	WGE
AHC	BCH	CITY	FE	INSURE	LEO	NATION	PPPM	SABUY	SMD	TCC	TPLAS	WIK
AIE	BE8	CIVIL	FLOYD	IRCP	LH	NNCL	PRAPAT	SAK	SMIT	TCMC	TPS	WIN
AIT	BEC	CMC	FORTH	IT	LHK	NOVA	PRECHA	SALEE	SMT	TFG	TQR	WINMED
ALUCON	SCAP	CPL	FSS	ITD	M	NP	PRIME	SAMCO	SNNP	TFI	TRITN	WORK
AMANAH	BH	CPW	FTE	J	MATCH	NRF	PRIN	SANKO	SNP	TFM	TRT	WP
AMR	BIG	CRANE	GBX	JAS	MBAX	NTV	PRINC	SAPPE	SO	TGH	TRU	XO
APCO	BJC	CRD	GCAP	JCK	MEGA	NUSA	PROEN	SAWAD	SPA	TIDLOR	TRV	YUASA
APCS	BJCHI	CSC	GENCO	JCKH	META	NWR	PROS	SCI	SPC	TIGER	TSE	ZIGA
AQUA	BLA	CSP	GJS	JMT	MFC	OCC	PROUD	SCP	SPCG	TIPH	TVT	
ARIN	BR	CV	GTB	JR	MGT	OGC	PSG	SE	SR	TITLE	TWP	
ARROW	BR1	CWT	GYT	KBS	MICRO	ONEE	PSTC	SECURE	SRICHA	TM	UBE	
AS	BROOK	DCC	HEMP	KCAR	MILL	PACO	PT	SFLEX	SSF	TMC	UEC	
ASAP	BSM	DHOUSE	HPT	KIAT	MITSUB	PATO	PTC	SFP	SSP	TMD	UKEM	



A	B52	CCP	D	GLOCON	JMART	MATI	NC	PPM	SISB	SVH	TNH	UNIQ
A5	BEAUTY	CGD	DCON	GLORY	JSP	M-CHAI	NEWS	PRAKIT	SK	PTECH	TNPC	UPA
AI	BGT	CMAN	EKH	GREEN	JUBILE	MCS	NFC	PTL	SOLAR	TC	TOPP	UREKA
ALL	BLAND	CMO	EMC	GSC	KASET	MDX	NSL	RAM	SPACK	TCCC	TPCH	VARO
ALPHAX	BM	CMR	EP	HL	KCM	MENA	NV	ROCK	SPG	TCJ	TPOLY	W
AMC	BROCK	CPANEL	EVER	HTECH	KWI	MJD	PAF	RP	SQ	TEAM	TRUBB	WFX
APP	BSBM	CPT	F&D	IHL	KYE	MORE	PEACE	RPH	STARK	THE	TTI	WPH
AQ	BTNC	CSR	FMT	INOX	LEE	MPIC	PF	RSP	STECH	THMUI	TYCN	YGG
AU	CAZ	CTW	GIFT	JAK	LPH	MUD	PK	SIMAT	SUPER	TKC	UMS	

ช่วงคะแนน	สัญลักษณ์	ความหมาย
90 - 100		ดีเลิศ
80 - 89		ดีมาก
70 - 79		ดี
60 - 69		ดีพอใช้
50 - 59		ผ่าน
ต่ำกว่า 50	No logo given	N/A

การเปิดเผยผลการสำรวจของสมาคมส่งเสริมสถาบันกรรมการบริษัทไทย (IOD) ในเรื่องการกำกับดูแลกิจการ (Corporate Governance) นี้เป็นการดำเนินการตามนโยบายของสำนักงานคณะกรรมการกำกับหลักทรัพย์และตลาดหลักทรัพย์ โดยการสำรวจของ IOD เป็นการสำรวจและประเมินจากข้อมูลของบริษัทจดทะเบียนในตลาดหลักทรัพย์แห่งประเทศไทยและตลาดหลักทรัพย์เอ็มเอไอ ที่มีการเปิดเผยต่อสาธารณะและเป็นข้อมูลที่ผู้ลงทุนทั่วไปสามารถเข้าถึงได้ ดังนั้นผลสำรวจดังกล่าวจึงเป็นการนำเสนอในมุมมองของบุคคลภายนอกโดยไม่ได้เป็นการประเมินการปฏิบัติและมีได้มีการใช้ข้อมูลภายในในการประเมิน อนึ่ง ผลการสำรวจดังกล่าว เป็นผลการสำรวจ ณ วันที่ปรากฏในรายงานการกำกับดูแลกิจการบริษัทจดทะเบียนไทยเท่านั้น ดังนั้นผลการสำรวจจึงอาจเปลี่ยนแปลงได้ภายหลังวันดังกล่าว ทั้งนี้บริษัทหลักทรัพย์ คิงส์ฟอร์ด จำกัด (มหาชน) มิได้ยืนยันหรือรับรองถึงความถูกต้องของผลการสำรวจดังกล่าวแต่อย่างใด

ข้อมูลในเอกสารฉบับนี้ รวบรวมมาจากแหล่งข้อมูลที่เชื่อถือได้ อย่างไรก็ดี บริษัทหลักทรัพย์ คิงส์ฟอร์ด จำกัด(มหาชน)ไม่สามารถที่จะยืนยันหรือรับรองความถูกต้องของข้อมูลเหล่านี้ได้ ไม่ว่าประการใด ๆ บทวิเคราะห์ในเอกสารนี้ จัดทำขึ้นโดยอ้างอิงหลักเกณฑ์ทางวิชาการเกี่ยวกับหลักการวิเคราะห์ และมีได้เป็นการชี้แนะ หรือเสนอแนะให้ซื้อหรือขายหลักทรัพย์ใดๆ การตัดสินใจซื้อหรือขายหลักทรัพย์ใดๆ ของผู้อ่าน ไม่ว่าจะเกิดจากการอ่านบทความในเอกสารนี้หรือไม่ก็ตาม ล้วนเป็นผลจากการใช้วิจารณญาณของผู้อ่าน โดยไม่มีส่วนเกี่ยวข้องกับหรือพึ่งพิงจาก IOD กับ บริษัทหลักทรัพย์ คิงส์ฟอร์ด จำกัด(มหาชน) ไม่ว่ากรณีใด

Disclaimer



KINGSFORD

Anti-Corruption Progress Indicator 2022 (ข้อมูล 7 เมษายน 2566)

บริษัทจดทะเบียนที่ได้ประกาศเจตนารมณ์เข้าร่วม CAC

AAI	CI	EKH	ICN	JMT	MENA	OTO	SA	SVOA	TKN	WIN
AH	CPW	EVER	ITC	JTS	MODERN	PRIME	SANKO	SVT	TMI	WPH
ASW	CV	FLOYD	J	LEO	NER	PRTR	SFLEX	TEGH	TPLAS	
BBGI	DMT	GLOBAL	JAS	LH	OR	RBF	SIS	TGE	VARO	
CBG	DOHOME	GREEN	JMART	MEGA	OSP	RT	SUPER	TIPH	W	

บริษัทจดทะเบียนที่ได้ได้รับการรับรอง CAC

2S	BANPU	CHOW	EP	HARN	KCAR	MFEC	PG	PTTEP	SCN	SST	TKS	TU
7UP	BAY	CIG	EPG	HEALTH	KCE	MILL	PHOL	PTTGC	SEOIL	STA	TKT	TURTLE
AAI	BBL	CIMBT	ERW	HENG	KGI	MINT	PIMO	PYLON	SE-ED	STGT	TMD	TVDH
ADVANC	BCH	CM	ESTAR	HMPRO	KKP	MONO	PK	Q-CON	SELIC	STOWER	TMILL	TVI
AF	BCP	CMC	ETC	HTC	KSL	MOONG	PL	QH	SENA	SUSCO	TMT	TVO
AI	BCPG	COM7	ETE	ICC	KTB	MSC	PLANB	QLT	SGP	SVI	TNITY	TWPC
AIE	BE8	COTTO	FNS	ICHI	KTC	MST	PLANET	QTC	SINGER	SYMC	TNL	UBE
AIRA	BEC	CPALL	FPI	IFS	KWI	MTC	PLAT	RABBIT	SIRI	SYNTEC	TNP	UBIS
AJ	BEYOND	CPF	FPT	III	L&E	MTI	PM	RATCH	SITHAI	TAE	TNR	UEC
AKP	BGC	CPI	FSMART	ILINK	LANNA	NCAP	PPP	RML	SKR	TAKUNI	TOG	UKEM
AMA	BGRIM	CPL	FSS	ILM	LHFG	NEP	PPPM	RS	SMIT	TASCO	TOP	UOBKH
AMANAHA	BKI	CPN	FTE	INET	LHK	NKI	PPS	RWI	SMK	TCAP	TOPP	UPF
AMATA	BLA	CRC	GBX	INOX	LPN	NOBLE	PR9	S&J	SMPC	TCMC	TPA	UV
AMATAV	BPP	CSC	GC	INSURE	LRH	NOK	PREB	SAAM	SNC	TFG	TPCS	VCOM
AP	BROOK	DCC	GCAP	INTUCH	M	NRF	PRG	SABINA	SNP	TFI	TPP	VGI
APCS	BRR	DELTA	GEL	IRC	MAJOR	NWR	PRINC	SAK	SORKON	TFMAMA	TRT	VIH
AS	BSBM	DEMCO	GFPT	IRPC	MAKRO	OCC	PRM	SAPPE	SPACK	TGH	TRU	WACOAL
ASIAN	BTS	DIMET	GGC	ITEL	MALEE	OGC	PROS	SAT	SPALI	THANI	TRUE	WHA
ASK	BWG	DRT	GJS	IVL	MATCH	ORI	PSH	SC	SPC	THCOM	TSC	WHAUP
ASP	CEN	DUSIT	GPI	JKN	MBAX	PAP	PSL	SCB	SPI	THIP	TSI	WICE
AWC	CENDEL	EA	GPSC	JR	MBK	PATO	PSTC	SCC	SPRC	THRE	TSTE	WIJK
AYUD	CFRESH	EASTW	GSTEEL	K	MC	PB	PT	SCCC	SRICHA	THREL	TSTH	XO
B	CGH	ECF	GULF	KASET	MCOT	PCSGH	PTECH	SCG	SSF	TIDLOR	TTA	YUASA
BAFS	CHEWA	ECL	GUNKUL	KBANK	META	PDG	PTG	SCGP	SSP	TIPCO	TTB	ZEN
BAM	CHOTI	EGCO	HANA	KBS	MFC	PDJ	PTT	SCM	SSSC	TISCO	TTCL	ZIGA

คำชี้แจง ข้อมูลบริษัทที่เข้าร่วมโครงการแนวร่วมปฏิบัติของภาคเอกชนไทยในการต่อต้านทุจริต (Thai CAC) ของสมาคมส่งเสริมสถาบันกรรมการบริษัทไทย มี 2 กลุ่ม คือ

- ได้ประกาศเจตนารมณ์เข้าร่วม CAC
- ได้รับการรับรอง CAC

การเปิดเผยผลการประเมินดัชนีชี้วัดความคืบหน้าการป้องกันการมีส่วนเกี่ยวข้องกับการทุจริตคอร์รัปชัน (Anti-corruption Progress Indicators) ของบริษัทจดทะเบียนในตลาดหลักทรัพย์แห่งประเทศไทยซึ่งจัดทำโดยสถาบันไทยพัฒน์ เป็นการดำเนินการตามนโยบายและตามแผนพัฒนาความยั่งยืนสำหรับบริษัทจดทะเบียนของสำนักงานคณะกรรมการกำกับหลักทรัพย์และตลาดหลักทรัพย์ โดยผลการประเมินดังกล่าวของสถาบันไทยพัฒน์ อาศัยข้อมูลที่ได้รับจากบริษัทจดทะเบียนตามที่บริษัทจดทะเบียนได้ระบุในแบบแสดงข้อมูลเพื่อการประเมิน Anti-corruption ซึ่งได้อ้างอิงข้อมูลมาจากแบบแสดงรายการข้อมูลประจำปี (แบบ 56-1) รายงานประจำปี (แบบ 56-2) หรือในบุคคลภายนอก โดยมีได้เป็นการประเมินการปฏิบัติของบริษัทจดทะเบียนในตลาดหลักทรัพย์แห่งประเทศไทย และมีได้ใช้ข้อมูลภายใต้เพื่อการประเมินเนื่องจากผลการประเมินดังกล่าวเป็นเพียงผลการประเมิน ณ วันที่ปรากฏในผลการประเมินเท่านั้น ดังนั้นผลการประเมินจึงอาจเปลี่ยนแปลงได้ภายหลังจากวันดังกล่าว หรือเมื่อข้อมูลที่เกี่ยวข้องมีการเปลี่ยนแปลง ทั้งนี้ บริษัทหลักทรัพย์ คิงส์ฟอร์ด จำกัด (มหาชน) มิได้ยืนยัน ตรวจสอบ หรือรับรองความถูกต้องครบถ้วนของผลการประเมินดังกล่าวแต่อย่างใด

ข้อมูลในเอกสารฉบับนี้ รวบรวมมาจากแหล่งข้อมูลที่นำเชื่อถือ อย่างไรก็ดี บริษัทหลักทรัพย์ คิงส์ฟอร์ด จำกัด (มหาชน) ไม่สามารถที่จะยืนยันหรือรับรองความถูกต้องของข้อมูลเหล่านี้ได้ ไม่ว่าประการใดๆ บทวิเคราะห์ในเอกสารนี้ จัดทำขึ้นโดยอ้างอิงหลักเกณฑ์ทางวิชาการเกี่ยวกับหลักการวิเคราะห์ และมีได้เป็นการชี้แนะ หรือเสนอแนะให้ซื้อหรือขายหลักทรัพย์ใดๆ การตัดสินใจซื้อหรือขายหลักทรัพย์ใดๆ ของผู้อ่าน ไม่ว่าเกิดจากการอ่านบทความในเอกสารนี้หรือไม่ก็ตาม ล้วนเป็นผลจากการใช้วิจารณญาณของผู้อ่าน โดยไม่มีส่วนเกี่ยวข้องหรือพึ่งพิงผูกพันใดๆ กับ บริษัทหลักทรัพย์ คิงส์ฟอร์ด จำกัด (มหาชน) ไม่ว่ากรณีใด

ชื่อ	นามสกุล	ตำแหน่ง	เลขที่ทะเบียน SEC	โทรศัพท์	อีเมล	เป็นนักวิเคราะห์ทางด้านปัจจัยพื้นฐาน (โปรดระบุชื่อหุ้นและกลุ่มอุตสาหกรรม)
อภิชัย	เรามาณะชัย	ผู้ช่วยกรรมการผู้จัดการ นักวิเคราะห์การลงทุนปัจจัยทางเทคนิค นักวิเคราะห์กลยุทธ์การลงทุน นักวิเคราะห์การลงทุนปัจจัยพื้นฐานด้านตลาดทุน	002939	02 829 6999 Ext. 2200	apichai.ra@kfsec.co.th	
นพพร	ฉายแก้ว	ผู้จัดการอาวุโส	043964	02 829 6999 Ext. 2203	noppom.ch@kfsec.co.th	พลังงานและปิโตรเคมี ยานยนต์ ขนส่งทางอากาศ
ณัฐวิชัย	ภูสุนทรศรี	นักวิเคราะห์	087077	02 829 6999 Ext. 2204	nattawat.po@kfsec.co.th	อาหาร, การแพทย์, พาณิชย
ณัฐ	แก้วบริสุทธ์สกุล	ผู้ช่วยนักวิเคราะห์				เทคโนโลยีสารสนเทศและการสื่อสาร และกลุ่มบริการรับเหมาก่อสร้าง