

Trading Ideas

ส่องประเด็น เพ็นหุ้นเด็ด

STOCK MARKETS

| | Recent | Change | %Chg |
|-----------|-----------|---------|--------|
| China | 3,034.71 | -18.57 | -0.61% |
| Hong Kong | 17,220.89 | -290.40 | -1.66% |
| Japan | 32,546.80 | -99.66 | -0.31% |
| Korea | 2,408.74 | -18.34 | -0.76% |
| Singapore | 3,110.71 | -24.61 | -0.78% |
| Thailand | 1,396.56 | -8.41 | -0.60% |

FUTURES & COMMODITIES

| | Recent | Change | %Chg |
|---------------------|-----------|--------|--------|
| DJ Futures | 33,999.00 | 55.00 | 0.16% |
| NASDAQ Futures | 15,247.00 | -9.00 | -0.06% |
| Gold Futures | 1,959.60 | -4.60 | -0.23% |
| Brent Crude Futures | 80.33 | 0.32 | 0.40% |
| Bitcoin | 36,950.00 | 145.00 | 0.39% |

CURRENCY MARKETS

| | Recent | Change | %Chg |
|-----------------|---------|--------|-------|
| US Dollar Index | 105.910 | -0.003 | 0.00% |
| USD/THB | 35.7920 | 0.092 | 0.26% |

MARKET MOVERS

| | Recent | %Chg | Impact |
|--------|--------|-------|--------|
| CPN | 64.00 | 2.40 | 0.56 |
| GULF | 45.25 | 1.12 | 0.48 |
| AWC | 3.66 | 3.98 | 0.37 |
| BBL | 158.50 | 0.96 | 0.24 |
| ADVANC | 223.00 | 0.45 | 0.24 |
| DELTA | 79.75 | -4.49 | -3.83 |
| AOT | 68.50 | -0.72 | -0.59 |
| CPF | 18.20 | -3.19 | -0.42 |
| WHA | 4.88 | -5.24 | -0.33 |
| EA | 45.25 | -2.16 | -0.31 |

MARKET BREADTH *

| | Bulls | Boars | Bears |
|------------|-------|-------|-------|
| Count | 5% | 29% | 66% |
| Market Cap | 4% | 35% | 61% |

Source: Aspen Graphics

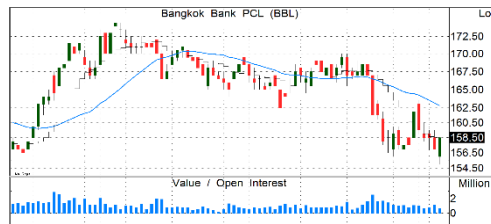
* SET 100 constituents

MARKET WRAP

- เข้านี้ตลาดหุ้นไทยดูมีแนวโน้มขี้นตามทิศทางของตลาดหุ้นโลก
- SETI/SET50I ออกลด 1,407/872 จุด โมเมนตัมระยะสั้นพลิกเป็นลบ
- เราให้ลดน้ำหนักหุ้นเหลือ 55% เน้นหุ้นที่มีประเด็นบวกเพียงอย่างเดียว

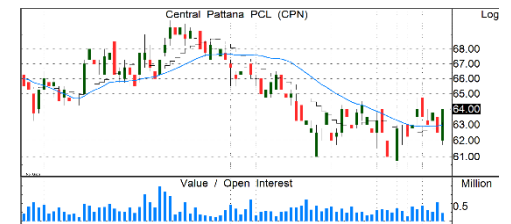
STOCK GRAB

BBL | ซื้อ | TP=207 บ.



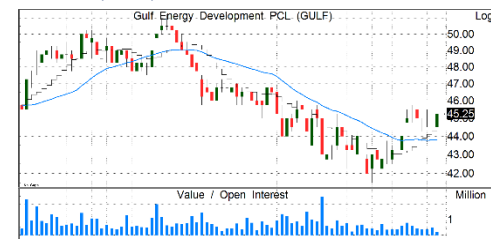
- กำไร 3Q66 ยังโตสูง +48%YoY ผลจากรายได้ดอกเบี้ยที่เพิ่มขึ้นสูงตามการปรับขึ้นดอกเบี้ย+การตั้งสำรองลด ส่งผลให้ 9M66 กำไรโตถึง +51% YoY
- หนุนทั้งปีกำไรโตได้ดี คาดสูงถึง 44% ถือเป็นธนาคารที่คาดว่าจะมีกำไรโตเด่นสุดในกลุ่ม
- เป็นหุ้นพื้นฐานดี เงินกองทุนแข็งแกร่ง สำรองสูง มี Coverage ratio สูงถึง 283% และยังคุมคุณภาพสินทรัพย์ได้ดี
- ราคาปัจจุบันยังถูกมาก เทดเพียง PBV 0.58x
- แนวรับ=156.5/158 แนวต้าน=162/166

CPN | ซื้อ | TP=81 บ.



- คาดกำไร 3Q66 +10%QoQ, +40%YoY ขณะ Occ. Rate ยังทรงตัว QoQ, YoY จากส่วนแบ่งจากยอดขายผู้เช่าเพิ่มขึ้น+ปรับขึ้นค่าบริการส่วนกลาง+เริ่มโอนคอนโดใหม่ 3 โครงการ
- คาดกำไร 4Q66 จะยังโต YoY จากการโอนคอนโดต่อเนื่องจาก 3Q66 + traffic เพิ่มขึ้นในช่วง high season แต่จะชะลอ QoQ จากค่าใช้จ่ายการตลาดเพิ่มขึ้น จากการจัดงานเทศกาลปีใหม่ หนุนให้กำไรทั้งปีเติบโตราว 20% จากปีก่อน
- แนวรับ=62/62.5 แนวต้าน=65/66

GULF | ซื้อ | TP=60 บ.



- คาดกำไรปกติ 2H66F จะเพิ่มขึ้น HoH จากการเริ่ม COD ของโครงการ GPD หน่วยที่ 2 (ต.ค. 66)+รับรัฐกำไรจากโครงการ Mekong หลัง COD ครบถ้วนแล้ว+ส่วนแบ่งกำไรจาก Wind ที่เยอรมนีเพิ่มขึ้น
- แนวโน้มกำไรเพิ่มเนื่องจากการทยอย COD โครงการใหม่ขนาดใหญ่อีก 4 โครงการจนถึงปี 73 (GPD, หินกอง, นูรพา, หลวงพระบาง) รวมถึงโครงการ Renewable ในประเทศ
- เฟื่องลนามในสัญญา PPA ในโครงการโรงไฟฟ้าขยะอุตสาหกรรม 2 โครงการ 16 MW (8.16 MWe) และโครงการ Solar 12 โครงการ 649.3 MWe ซึ่งจะหนุนการเติบโตปีหน้าเป็นต้นไป
- แนวรับ=44/44.75 แนวต้าน=46/47

TISCO | ซื้อ | TP=114 บ.



- กำไร 3Q66 +5.7% YoY ดีตามคาด แต่ยังมีแรงกดดัน cost of fund และ คุณภาพสินทรัพย์ที่ต้องเฝ้าระวัง
- ปีนี้คาดว่าไอยังทรงตัวถึงบวกเล็กน้อย ได้สำรองส่วนเกินหนุนตั้งสำรองลด ช่วยดันกำไรโต
- ปี 67 ไม่เน้นโตสินเชื่อ แต่สำรองส่วนเกินที่มีมาก คาดยังส่งผลบวกเล็กน้อยต่อกำไรปี 67 ขณะนี้รายได้ค่าธรรมเนียมถ้าดีขึ้นเป็น upside ต่อกำไร
- ยังเป็นธนาคารที่มี ROE และปันผลสูงที่สุดในกลุ่ม
- แนวรับ=96.25/96.75 แนวต้าน=99.5/102

รายงานฉบับนี้จัดทำขึ้นโดยบริษัทหลักทรัพย์ แลนด์ แอนด์ เฮ้าส์ จำกัด (มหาชน) ("บริษัท") โดยมีวัตถุประสงค์เพื่อเผยแพร่ข้อมูลเกี่ยวกับการลงทุนเท่านั้น มิใช่การชักจูงให้ซื้อหรือขายหลักทรัพย์ที่กล่าวถึงในรายงานนี้ บริษัทเป็นหนึ่งในกลุ่มบริษัท แอล เอส พี แลนด์ เฮ้าส์ จำกัด (มหาชน) ("LHFG") ข้อมูลต่างๆ ในรายงานฉบับนี้จัดทำขึ้นโดยได้พิจารณาแล้วว่ามาจากแหล่งข้อมูลที่ถูกต้อง และหรือ มีความน่าเชื่อถือ แต่บริษัทไม่อาจรับรองความถูกต้องครบถ้วนของข้อมูลดังกล่าว การลงทุนในหลักทรัพย์มีความเสี่ยง อีกทั้งบริษัท และ/หรือ บริษัทในกลุ่ม LHFG อาจมีส่วนเกี่ยวข้องหรือผลประโยชน์ใดๆ กับบริษัทใดๆ ที่ถูกกล่าวถึงในรายงานบทความนี้ก็ได้ นักลงทุนจึงควรใช้ดุลยพินิจอย่างรอบคอบในการพิจารณาตัดสินใจก่อนการลงทุน บริษัทไม่รับผิดชอบต่อความเสียหายใดๆ ที่เกิดจากการนำข้อมูลหรือความเห็นในรายงานฉบับนี้ไปใช้ในทางปฏิบัติ

SET100

Quantamental Strategy Matrix

All data updated to close of 10 Nov 2023

| | | | | |
|--|-----------|---|---|--|
| | | TRADING BUY | BUY | STRONG BUY |
| | UPTREND | | BCH KBANK MTC | ▲ BCP TASCO |
| | | REDUCE | HOLD | ACCUMULATE |
| | SIDEWAYS | CBG CENTEL DOHOME ERW ▲ GULF PTTGC TQM | AMATA BTS ▼ CK GLOBAL HANA KCE KTB KTC TIDLOR TTB WHA | ADVANC ▲ AP ▼ CHG EGCO MEGA PTT PTTEP SAWAD TCAP ▲ TOP ▼ TU |
| | | SELL | SWITCH | WEAK BUY |
| | DOWNTREND | AAV PLANB AOT SCGP AURA SNNP BGRIM THG BYD TRUE DELTA VGI EA GPSC IRPC NEX PTTOR OSP | ACE CRC TLI AWC FORTH BBL IVL BDMS JMART BEM JMT BH MBK BLA MINT CKP SABUY COM7 SCC CPALL SJWD CPF STGT ▲ CPN ▼ TISCO | BAM PTG BANPU RATCH BCPG RCL BTG SCB ESSO SIRI GUNKUL SPALI HMPRO ▲ SPRC ▼ INTUCH STA KKP STEC LH THANI ORI TIPH PSL |
| | | EXPENSIVE | MODERATE | ATTRACTIVE |
| | | VALUATION | | |

Source: LHSEC Research

sSET Quantamental Strategy Matrix

All data updated to close of 10 Nov 2023



Source: LHSEC Research