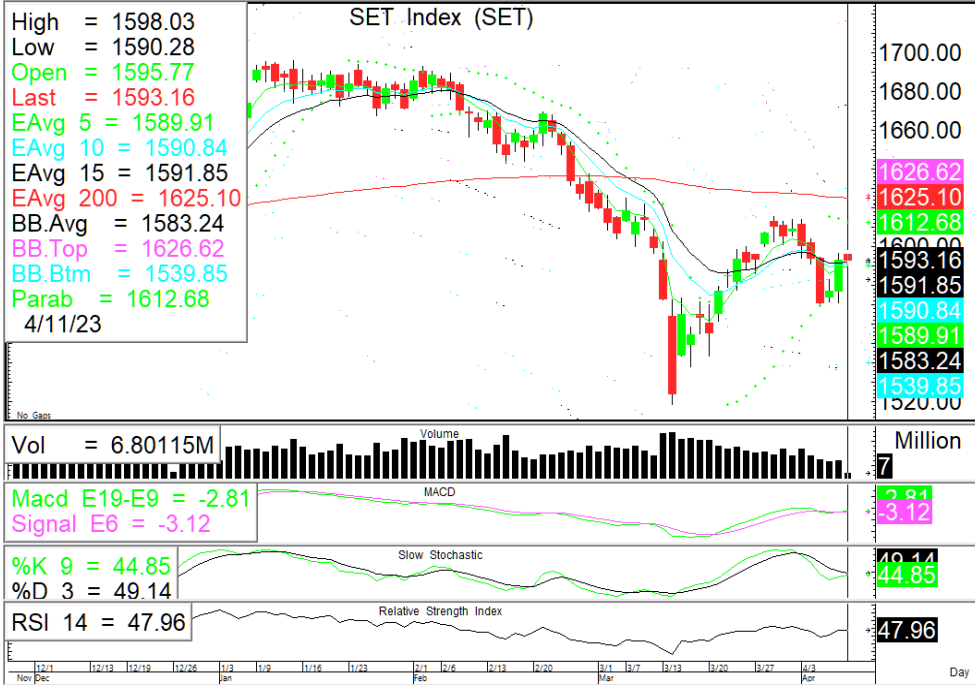


## SET INDEX

## Sideway ในกรอบแคบๆ



**SET Index...** ดัชนีแกว่งตัวผันผวนในกรอบแคบ ปริมาณซื้อขายเบาบางเนื่องจากเข้าใกล้วันหยุดยาว โดยเข้านี้เงินได้ประกาศตัวเลข CPI ลดลงเป็น +0.7%YoY จาก +1.0%YoY ในเดือนก่อน และ PPI ชะลอตัวลง 2.5%YoY เป็นปัจจัยบวกอ่อนๆ ยืนยันว่าเงินเฟ้อได้ผ่านจุดสูงสุดไปแล้ว ด้านม.หอการค้าไทยเปิดเผยดัชนีความเชื่อมั่นของผู้บริโภค เดือนมี.ค.66 อยู่ที่ระดับ 53.8 ปรับตัวดีขึ้นต่อเนื่องเป็นเดือนที่ 10 และสูงสุดในรอบ 37 เดือนนับตั้งแต่เดือนมี.ค.63 นักลงทุนยังคงต้องติดตามตัวเลข CPI และ PPI ของสหรัฐ

แนวรับ	1590	1580
แนวต้าน	1600	1615

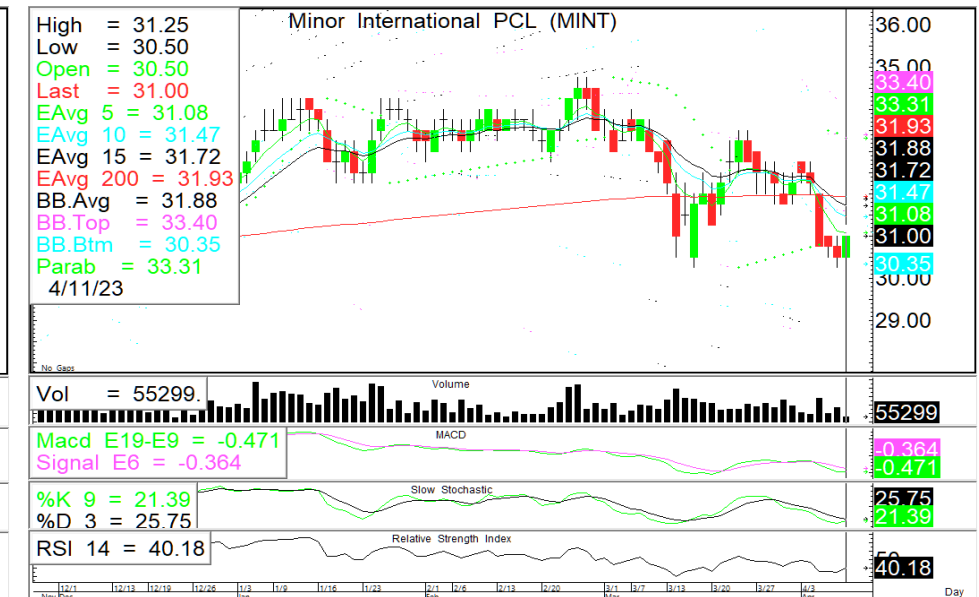
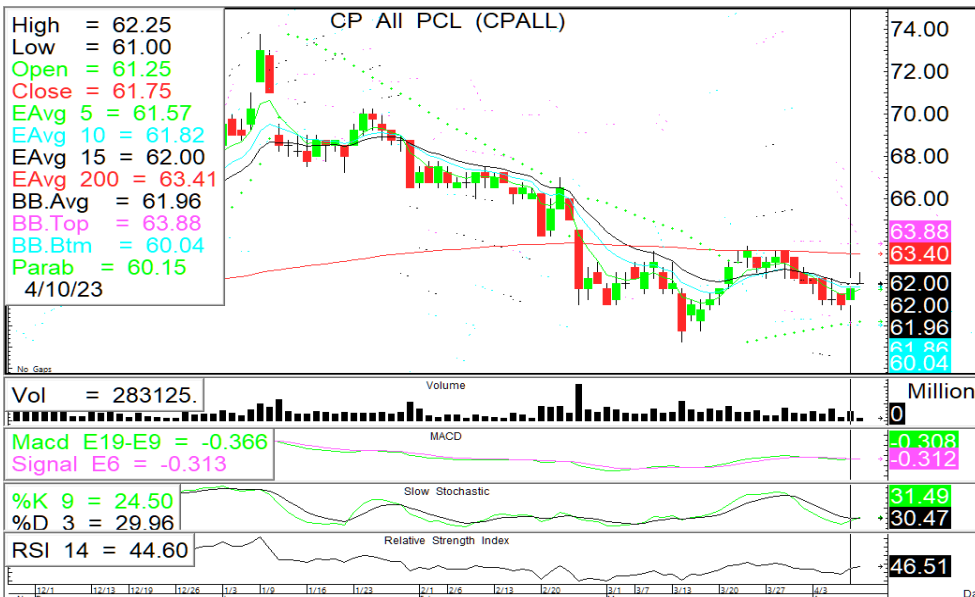
**กลยุทธ์การลงทุน...** ดัชนีแกว่งตัวออกด้านข้าง ระหว่างวันให้เน้นยืนที่แนวรับ 1590/1580 แนวต้าน 1600/1615

## ASL Picks

## CPALL – MINT

**CPALL** 62.00 (+0.25 , +0.40%)

**MINT** 31.00 (+0.50, +1.64%)



เปิดยืนเหนือEMAมันคงปรับตัวขึ้นมีโอกาสทดสอบแนวต้าน V-shape 63.50/64.50 หนุนด้วย RSI ซ้ำขึ้น + Slow sto. มีแนวโน้มตัดขึ้น

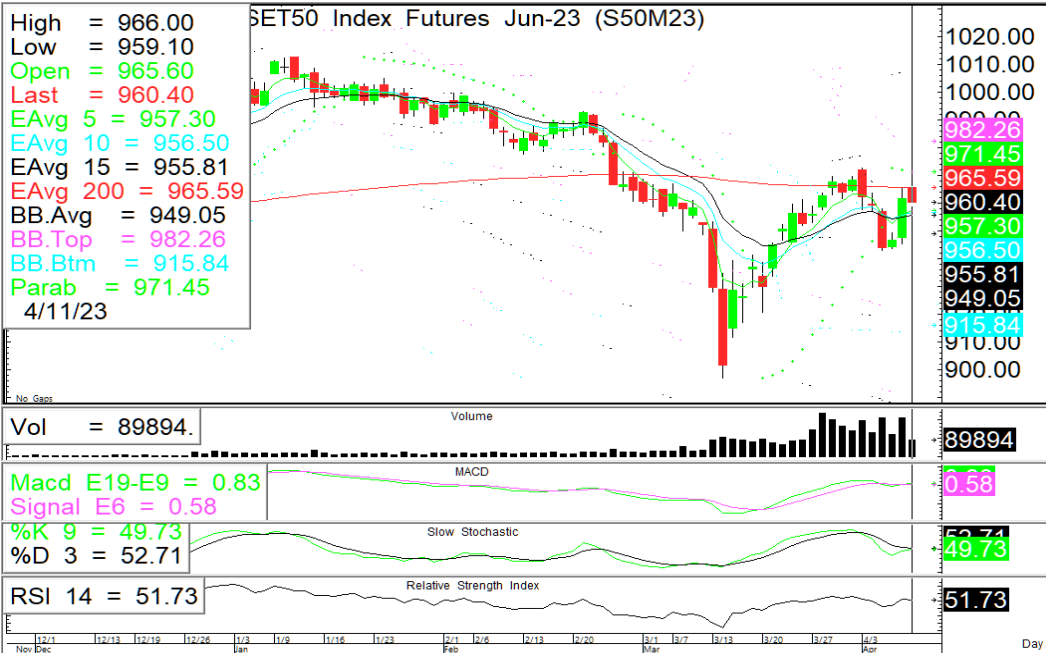
ยืนแนวรับ Double Bottom ปรับตัวขึ้นมีแนวต้านที่ 32.00/32.75 แนวรับ 30.25 หนุนด้วย RSI ซ้ำขึ้น+Slow sto. มีแนวโน้มตัดขึ้น

แนวรับ	แนวต้าน	ตัดขาดทุน
62.00	61.00	63.50
		64.50
		61.00

แนวรับ	แนวต้าน	ตัดขาดทุน
30.50	30.25	32.00
		32.75
		30.25

## S50M23

## Trading ในกรอบ 955-965



**ภาพทางเทคนิค** เปิดทดสอบแนวต้าน EMA200วัน 965 ไม่ผ่านยืนยันย่อตัวลงให้เน้นยืนที่แนวรับ 955/950 ไม่ควรต่ำกว่าแนวต้าน 965/973

**กลยุทธ์:** Trading ในกรอบ 955-965

**แนวรับ**

**แนวต้าน**

**ตัดขาดทุน**

955

950

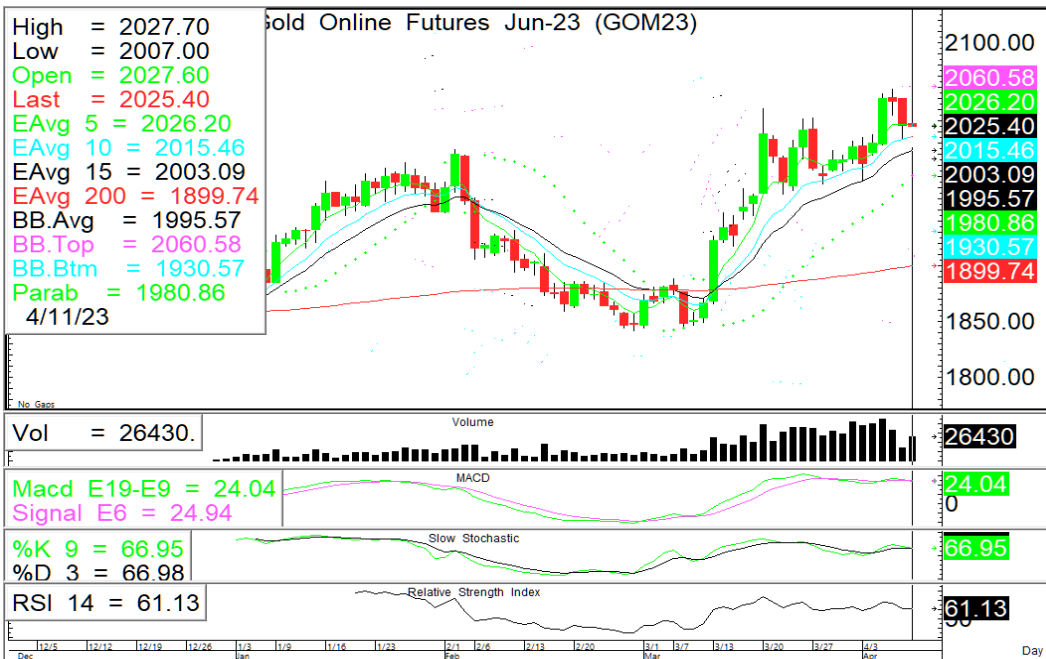
965

973

950

## GOM23

## Trading ในกรอบ 2000-2050



**ภาพทางเทคนิค** ยังมองภาพการแกว่งตัวในกรอบ 2000-2050 ปรับตัวลงให้เน้นยืนที่แนวรับ 2015/2000 ไม่ต่ำกว่าแนวต้าน 2032/2050

**กลยุทธ์:** Trading ในกรอบ 2000-2050 (ซื้อที่แนวรับ-ขายที่แนวต้าน)

**แนวรับ**

**แนวต้าน**

**กรอบพิจารณา**

2015

2000

2032

2050

2000-2050

**ASL Research Team**

ธวัชชัย อิศวรไชย  
 เลขทะเบียน 000710

ปณณวิชัย ฤทธาสิริพันธ์  
 เลขทะเบียน 101198  
 +662 5081567 Ext 3516

ชุตินธร วิกุลศุภภัก  
 เลขทะเบียน 095151  
 +662 5081567 Ext 3217

ภัทรดนัย จตุรพร  
 ผู้ช่วยนักวิเคราะห์