

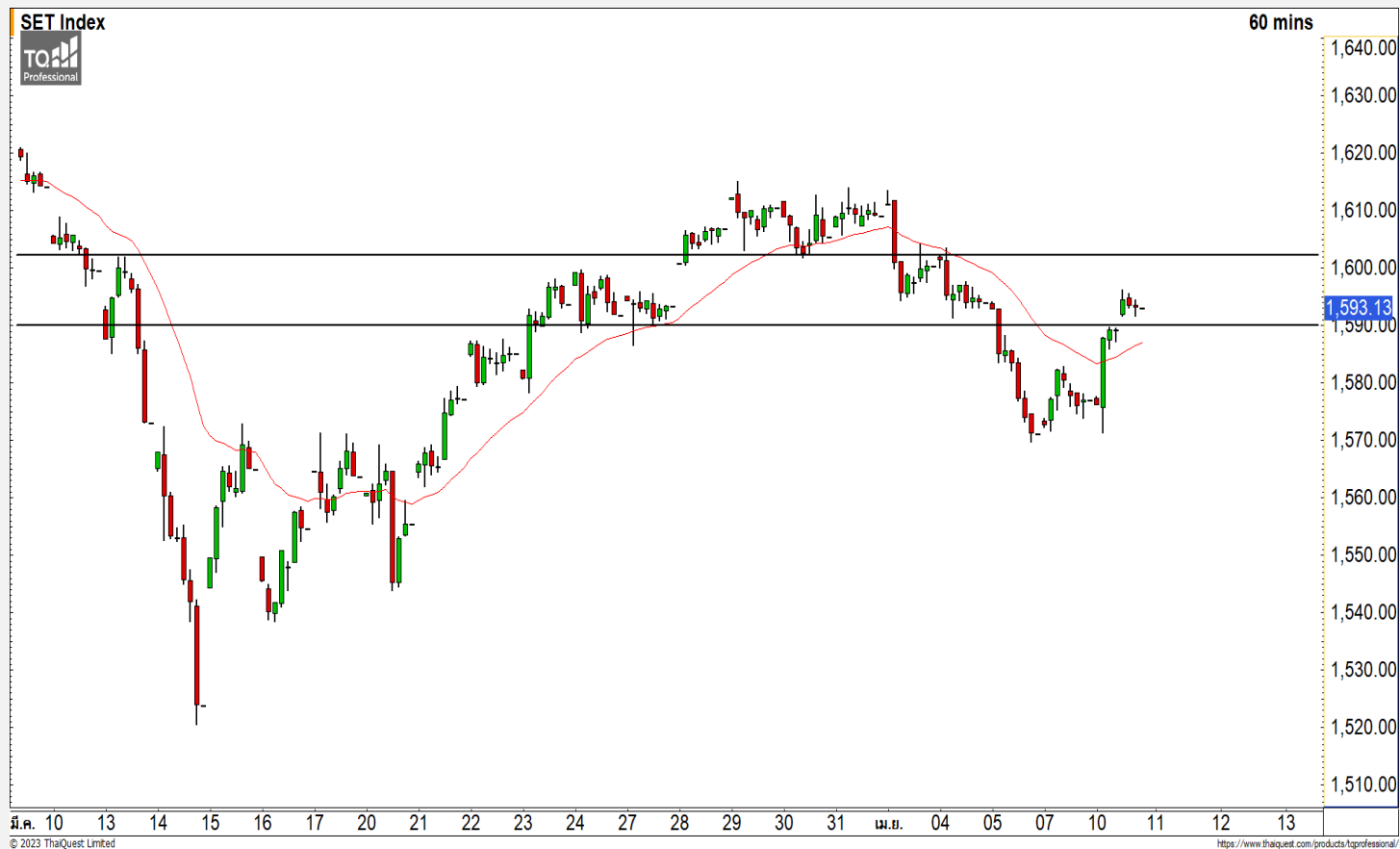


## SET INDEX

พื้นที่ขึ้นทดสอบแนวต้าน 1600  
จุดหลังผ่าน 1590 จุดขึ้นมา

วานนี้ดัชนีปิดที่ระดับ 1593.13 จุด  
(+16.06 จุด)

ภาพทางเทคนิคราย 60 นาที วานนี้ดัชนีพื้นที่ขึ้นมาได้ดีกว่าที่ประเมินไว้ โดยการพื้นที่ของดัชนีสามารถทะลุผ่านแนวต้านแรกที่ 1590 จุดขึ้นมาถึงรอบของการพื้นที่ต่อเนื่องระยะสั้นเข้ามาอีกครั้ง ทำให้ดัชนีพื้นที่ขึ้นทดสอบแนวต้าน 1600 จุด และ 1610 จุด มองการพื้นที่ของดัชนีมีโอกาสที่จะชะลอตัวเมื่อพื้นที่ขึ้นมาที่ระดับดังกล่าว



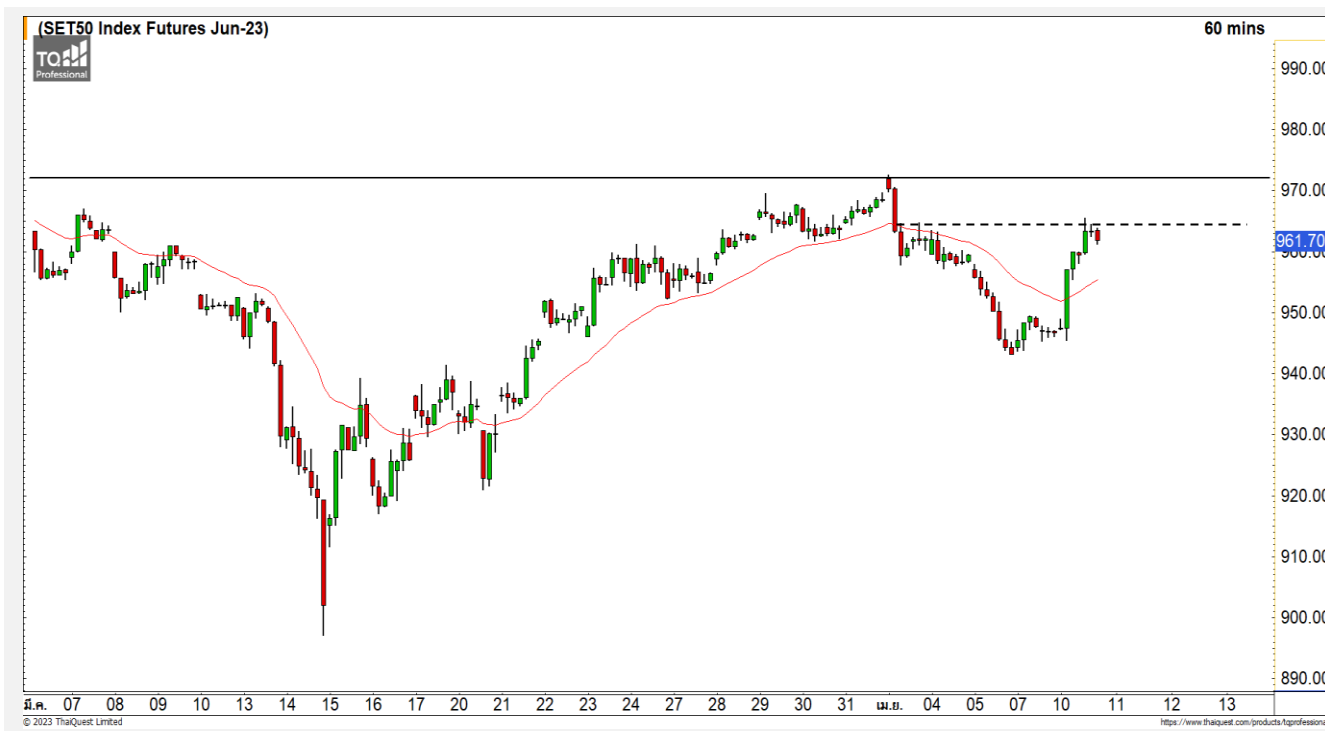
## Technical Review

- S50M23 : หากผ่าน 963 จุดจะเข้าสู่รอบของการพื้นที่ต่ออีกระลอก
- Momentum Trading : CPANEL, MTC
- Swing Trading : CPALL, PTG

แนวรับ	1590	1580
แนวต้าน	1600	1610

ทีมนักวิเคราะห์ | ถิรัฐาภรณ์ ศิริแสงชัยกุล  
เลขที่ทะเบียน : 057116  
02-646-9877

# SET50 Index Futures



## หากผ่าน 963 จุดจะเข้าสู่รอบของการฟื้นตัวต่ออีกระลอก

10 เม.ย. 66 นักลงทุนต่างชาติ Long สุทธิ 21,096 สัญญา  
 ค่า Basis ของ S50M23 อยู่ที่ระดับ -3.91 จุด  
 ภาพทางเทคนิคราย 60 นาที วานนี้ดัชนีฟื้นตัวขึ้นได้เกินกว่าที่ได้ประเมินไว้ โดยการฟื้นตัวของดัชนีสามารถทะลุผ่านแนวต้านแรกที่ 953 จุด แต่ยังติดแนวต้าน 963 จุด โดยหากวันนี้ดัชนีสามารถผ่านแนวต้าน 963 จุดได้อีกครั้ง จะดึงรอบของการฟื้นตัวต่อเนื่องขึ้นทดสอบแนวต้าน 972 จุดเข้ามา

แนวรับ		แนวต้าน		
	953	945	963	972
Contracts	Long	Short	Net	YTD
Institution	40,301	49,997	-9,696	40,184
Foreign	101,068	79,972	21,096	-113,767
Local	99,317	110,717	-11,400	73,583

## กลยุทธ์ S50M23

- พอร์ต Short ต้นทุนที่ 965 จุด ถือรอทำกำไรที่ 948 จุด ตัดขาดทุนกรณีทะลุ 972 จุด

CPALL



	Level 1	Level 2
<b>Support</b>	61	59
<b>Resistance</b>	63.50	64.50

**CPALL** : ราคาพักตัวสร้างฐานที่บริเวณแนวรับ 61 บาท ล่าสุดเริ่มมีแรงซื้อสะสมเข้ามา มองราคากำลงจะกลับเข้าสู่รอบของการฟื้นตัวอีกครั้ง โดยมีแนวต้านแรก ที่ 63.50 บาท

GULF



	Level 1	Level 2
<b>Support</b>	52.50	51.50
<b>Resistance</b>	54.50	56

**GULF** : ราคาฟื้นตัวขึ้นมาอยู่ที่แนวต้านหลัก 54.50 บาทด้วยปริมาณการซื้อขายที่หนาแน่น หากราคาสามารถฟื้นตัวขึ้นผ่านได้ จะเริ่มทำให้ราคาเริ่มมีทิศทางที่เป็นบวกอีกครั้ง

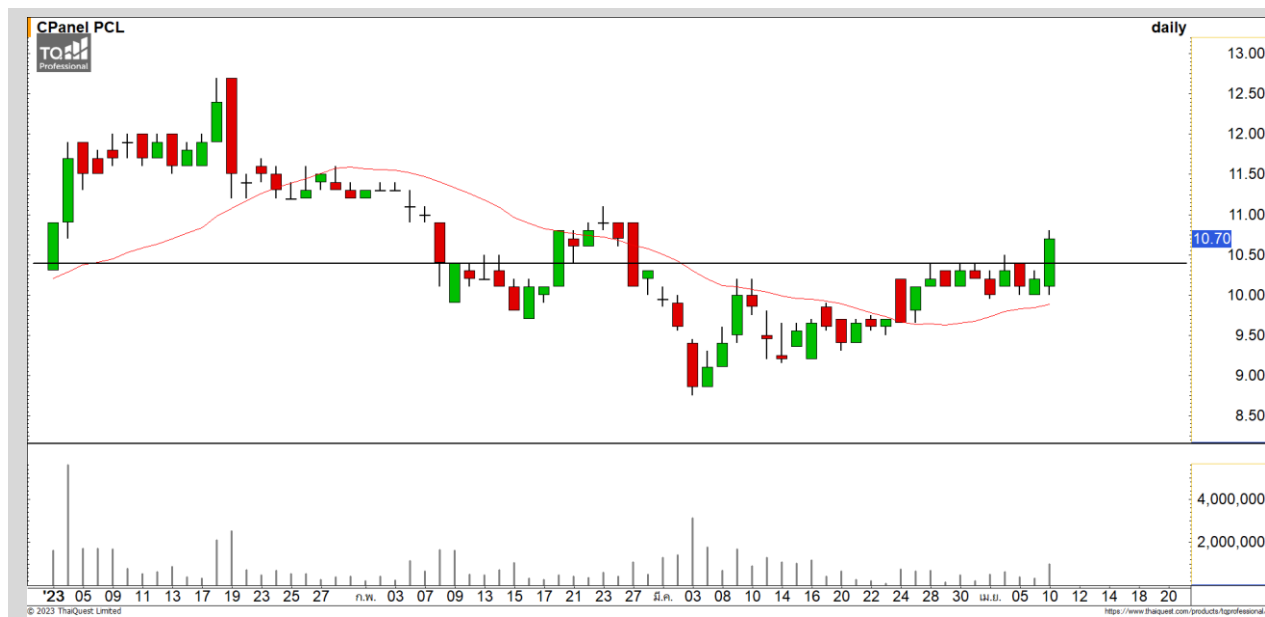
# Momentum Trading

CPANEL

**Support** 10.50  
**Resistance** 11/11.40  
**Stop loss** 10

## คำแนะนำระยะสั้น (BUY)

ราคาปรับตัวขึ้นผ่านแนวต้านแรกที่ 10.50 บาทขึ้นมา ดึงรอบของการปรับตัวต่อเนื่องระยะสั้นกลับเข้ามาอีกครั้ง วางแนวต้านถัดไปที่ 11 บาทและ 11.40 บาท



MTC

**Support** 35  
**Resistance** 35.50/37.50  
**Stop loss** 34

## คำแนะนำระยะสั้น (BUY)

ราคาปรับตัวขึ้นมาจ่อที่ Neck Line ของรูปแบบ Inverted Head and Shoulders ที่ 35.50 บาท หากสามารถปรับตัวขึ้นไปได้ จะเข้าสู่รอบของการปรับตัวต่อเนื่องขึ้นทดสอบเป้าหมายแนวต้านแรกที่ 35.50 บาท



# Swing Trading



Support	61
Resistance	63.50/64.50
Stop loss	59

## คำแนะนำระยะสั้น (BUY)

ราคาพักตัวสร้างฐานที่บริเวณแนวรับ 61 บาท ล่าสุดเริ่มมีแรงซื้อสะสมเข้ามา มองราคากำลังจะกลับเข้าสู่รอบของการฟื้นตัวอีกครั้ง โดยมีแนวต้านแรกที่ 63.50 บาท

CPALL



Support	13.20
Resistance	14.30
Stop loss	12.70

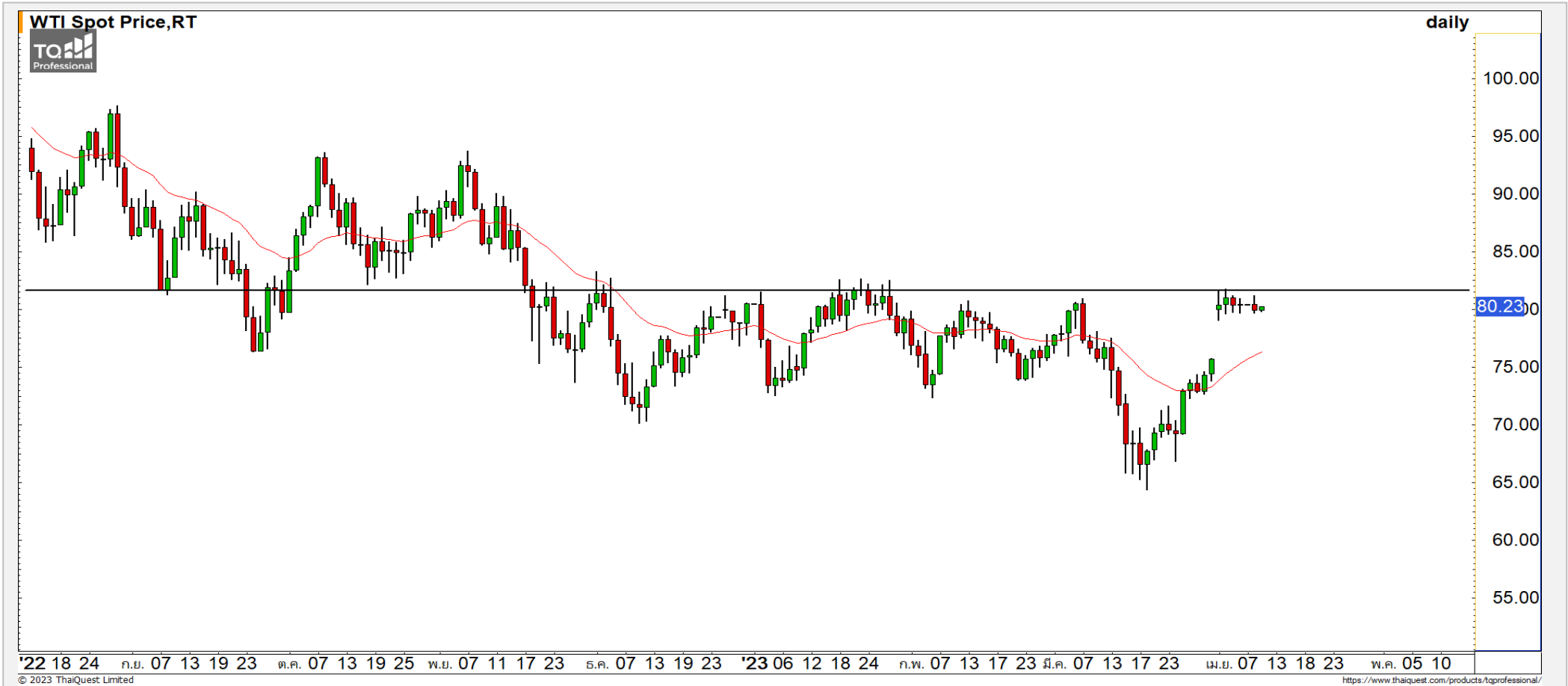
## คำแนะนำระยะสั้น (BUY)

ราคากำลังพักกลับลงมาที่ฐานแนวรับ 13.20 บาท มองเป็นจังหวะเข้าสะสมที่ดี เนื่องจากได้ผลตอบแทนที่สูงเมื่อเทียบกับความเสี่ยง วางแนวต้านแรกที่ 14.30 บาท

PTG

# COMMODITY MARKET

## Crude Oil (WTI)



แนวรับ		แนวต้าน	
75.50	73	83	85

ราคาน้ำมันดิบ WTI กำลังปรับตัวขึ้นทดสอบแนวต้านหลักที่บริเวณ 83 ดอลลาร์ และกำลังเริ่มอ่อนตัวกลับลงมาอีกครั้ง โดยมีแนวรับแรกที่ 75.50 ดอลลาร์

# Gold Futures

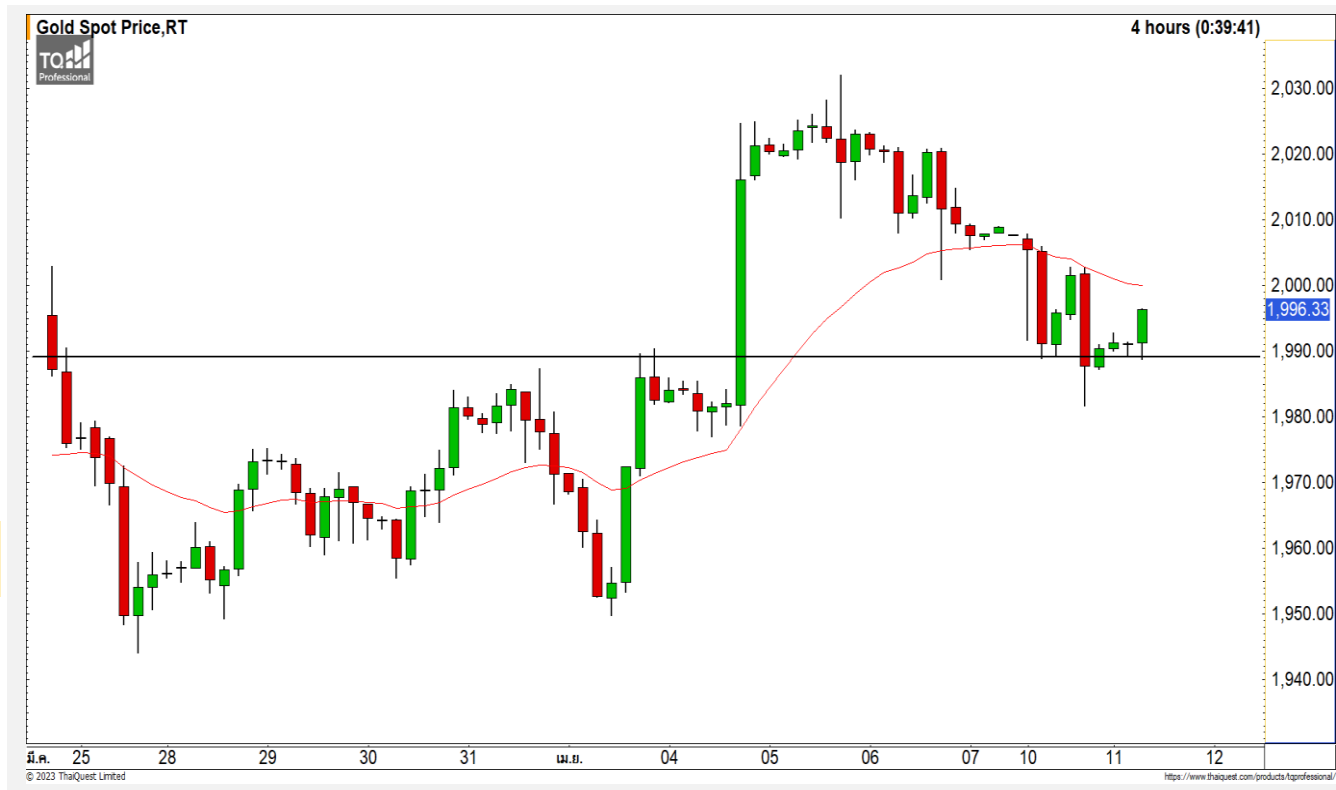
## ยังคงมุมมองราคาทองคำมีทิศทางหลักขาขึ้น

ภาพทางเทคนิคของราคาทองคำราย 60 นาที  
 เข้านี้ราคาทองคำเริ่มมีแรงซื้อกลับเข้ามาจากบริเวณแนว  
 รับหลักที่ 1990-2000 ดอลลาร์ และยังคงมองราคา  
 ทองคำมีทิศทางหลักขาขึ้น ฉะนั้นมองราคาทองคำมี  
 โอกาสฟื้นตัวจากแนวรับหลักดังกล่าว วางแนวต้านแรกที่  
 2005 ดอลลาร์ และ 2020 ดอลลาร์

## คำแนะนำระยะสั้น GOM23

- พอร์ต Long ต้นทุนที่ 1992 ดอลลาร์ ถือรอทำ  
 กำไรที่ 2030 ดอลลาร์ และ 2040 ดอลลาร์ ตัด  
 ขาดทุนกรณีหลุด 1980 ดอลลาร์

วันที่ 10 เม.ย. 2023  
 กองทุน SPDR ซื้อทองคำ 2.31 ตัน  
 ไว้ที่ระดับ 933.22 ตัน



	แนวรับ		แนวต้าน		
	1990	1980	2005	2020	
<b>Contracts</b>		<b>Long</b>	<b>Short</b>	<b>Net</b>	<b>YTD</b>
<b>Institution</b>		1,004	1,821	-817	-2,473
<b>Foreign</b>		5,096	11,187	-6,091	15,218
<b>Local</b>		13,551	6,643	6,908	-12,745

**DISCLAIMER:** รายงานฉบับนี้จัดทำโดยบริษัทหลักทรัพย์ ฟินันเซีย ไซรัส จำกัด (มหาชน) "บริษัท" ข้อมูลที่ปรากฏในรายงานฉบับนี้ถูกจัดทำขึ้นบนพื้นฐานของแหล่งข้อมูลที่เชื่อว่าหรือควรเชื่อว่ามีคุณภาพ เชื่อถือ และ5ความถูกต้อง อย่างไรก็ตามบริษัทไม่รับรองความถูกต้องครบถ้วนของข้อมูลดังกล่าว ข้อมูลและความเห็นที่ปรากฏอยู่ในรายงานฉบับนี้อาจมีการเปลี่ยนแปลง แก้ไข หรือเพิ่มเติมได้ตลอดเวลาโดยไม่ต้องแจ้งให้ทราบล่วงหน้า บริษัทไม่มีความประสงค์ที่จะชักจูงหรือชี้ชวนให้ผู้ลงทุน ลงทุนซื้อหรือขายหลักทรัพย์ตามที่ปรากฏในรายงานฉบับนี้ รวมทั้งบริษัทไม่ได้รับประกันผลตอบแทนหรือราคาของหลักทรัพย์ตามข้อมูลที่ปรากฏแต่อย่างใด บริษัทจึงไม่รับผิดชอบความเสียหายใดๆ ที่เกิดขึ้นจากการนำข้อมูลหรือความเห็นในรายงานฉบับนี้ไปใช้ไม่ว่ากรณีใดก็ตาม ผู้ลงทุนควรศึกษาข้อมูลและใช้ดุลยพินิจอย่างรอบคอบในการตัดสินใจลงทุน

บริษัทขอสงวนลิขสิทธิ์ในข้อมูลและความเห็นที่ปรากฏอยู่ในรายงานฉบับนี้ ห้ามมิให้ผู้ใดนำข้อมูลและความเห็นในรายงานฉบับนี้ไปใช้ประโยชน์ คัดลอก ตัดแปลง ทำซ้ำ นำออกแสดงหรือเผยแพร่ต่อสาธารณชนไม่ว่าทั้งหมดหรือบางส่วน โดยไม่ได้รับอนุญาตเป็นลายลักษณ์อักษรจากบริษัทล่วงหน้า การลงทุนในหลักทรัพย์มีความเสี่ยง ผู้ลงทุนควรศึกษาข้อมูลและพิจารณาอย่างรอบคอบก่อนการตัดสินใจลงทุน

บริษัทหลักทรัพย์ ฟินันเซีย ไซรัส จำกัด (มหาชน) อาจเป็นผู้ดูแลสภาพคล่อง (Market Maker) และผู้ออกใบสำคัญแสดงสิทธิอนุพันธ์ (Derivative Warrants) บนหลักทรัพย์ AAV, ADVANC, AEONTS, AMATA, ANAN, AOT, AP, BANPU, BBL, BCH, BCP, BCPG, BDMS, BEAUTY, BEC, BEM, BGRIM, BH, BJC, BLAND, BPP, BTS, CBG, CENTEL, CHG, CK, CKP, COM7, CPALL, CPF, CPN, DELTA, DTAC, EA, EGCO, EPG, ERW, ESSO, GFPT, GLOBAL, GPSC, GULF, GUNKUL, HANA, HMPRO, INTUCH, IRPC, IVL, JAS, JMT, KBANK, KCE, KKP, KTB, KTC, LH, MAJOR, MBK, MEGA, MINT, MTC, ORI, OSP, PLANB, PRM, PSH, PSL, PTG, PTT, PTTEP, PTTGC, QH, RATCH, ROBINS, RS, SAWAD, SCB, SCC, SGP, SIRI, SPALI, SPRC, STA, STEC, SUPER, TASCOS, TCAP, THAI, THANI, TISCO, TKN, TMB, TOA, TOP, TPIPP, TRUE, TTW, TU, TVO, WHA และ SET50 Future โดยบริษัทฯ อาจจัดทำบทวิเคราะห์ของหลักทรัพย์อ้างอิงดังกล่าว ดังนั้น นักลงทุนควรศึกษารายละเอียดในหนังสือชี้ชวนของใบสำคัญแสดงสิทธิอนุพันธ์ดังกล่าวก่อนตัดสินใจลงทุน

หมายเหตุ: ประธานกรรมการของบริษัทหลักทรัพย์ ฟินันเซีย ไซรัส จำกัด (มหาชน) ดำรงตำแหน่งเป็นกรรมการของบริษัท ทรู คอร์ปอเรชั่น จำกัด (มหาชน)

Remark : FSS's Chairman is a TRUE's director.