



Globlex Group

11 April 2023

# AFTERNOON CALL ACTION NOTES

By Globlex Research Department

## ดัชนี SET ปิดภาคเช้า

Close	1,593.16	Value	19,267 ลบ.
Change	+0.03	%Change	+0.00%

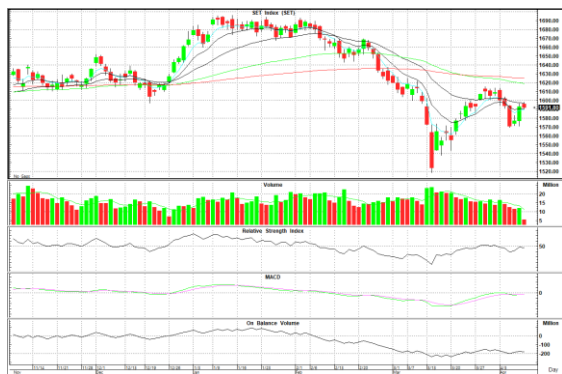
### สรุปภาวะตลาดภาคเช้า

ตลาดหุ้นในภาคเช้า ดัชนีพักฐาน เนื่องจากวานนี้ดัชนีปรับตัวขึ้นแรง +16 จุด อีกทั้งเช้าใกล้ช่วงหยุดยาวเทศกาลสงกรานต์ทำให้วอลุ่มซื้อขายเบาบาง ส่งผลให้ดัชนี SET Index ปิดตลาดที่ 1,593.16 จุด +0.03 จุด +0.00% มูลค่าการซื้อขาย 19,267 ลบ.

### แนวโน้มภาคบ่าย

ดัชนีพักฐานเนื่องจากปรับตัวขึ้นแรงวานนี้ อีกทั้งนักลงทุนชะลอการลงทุนก่อนวันหยุดยาว และจับตาดัชนี CPI สหรัฐที่จะประกาศในวันพรุ่งนี้ หากภาคบ่ายปรับตัวใกล้แนวต้าน 1,595-1,600 จุด ให้ทยอยลดสถานะ

แนวรับ 1,585 แนวต้าน 1,595-1,600



## Technical Insight

CHG รับ 3.60 บาท / ต้าน 3.84-3.96 บาท / Cut loss 3.56 บาท

ราคาปิด 3.74 บาท

ติดตัวทำแท่งเทียนเขียวยาว พร้อม Volume เริ่มกระตุก และ Slow Sto. เพิ่งส่งสัญญาณซื้อวันแรก คาดราคามีโอกาสปรับตัวขึ้นทดสอบต้านที่ 3.84-3.96 บาท

ICHI รับ 12.50 บาท / ต้าน 13.30-13.60 บาท / Cut loss 12.30 บาท

ราคาปิด 12.80 บาท

กลับมาขึ้นเหนือเส้น EMA ทุกระดับ โดยมี Volume เข้าสองวันติด ประกอบกับ Slow Sto. เตรียมส่งสัญญาณบวก หากผ่านต้านแรกที่ 13.30 บาท ลุ้นทดสอบ High เดิม 13.60 บาท

### ข่าวสำคัญช่วงเช้า

- ภาวะตลาดเงินบาท: เปิด 34.37 อ่อนค่าเล็กน้อย คาดวอลุ่มเบาบาง ให้กรอบวันนี้ 34.25-34.50
- ดอลลาร์แข็งค่าเทียบเงิน หลังผู้ว่าฯ BOJ คนใหม่ส่งสัญญาณตรึงดอกเบี้ยต่ำ
- ม.หอการค้าไทย เผยดัชนีเชื่อมั่นผู้บริโภคมี.ค.อยู่ที่ 53.8 จาก 52.6 ในก.พ. ส่วนดัชนีเชื่อมั่นต่อเศรษฐกิจโดยรวมมี.ค.อยู่ที่ 48.0 จาก 46.8 ในก.พ.
- กลุ่มคริปโทฯ ดิดขึ้นสดใสยกแผงรับราคาบิตคอยน์พุ่งทะลุ 3 หมื่นเหรียญ
- ECF แจงเหตุไฟไหม้โรงผลิตเฟอร์นิเจอร์ จะระยองกระทบไม่มาก-มีประกันครอบคลุม
- DUSIT ตั้งงบ.ร่วมทุนธุรกิจอาหารพร้อมทาน ตามกลยุทธ์ขยายธุรกิจ
- BCP บวก ลุ้น ผดท.วันนี้ไฟเขียวควบรวม ESSO-ค่าการกลั่นเข้า High Season

ที่มา : สำนักข่าวอินโฟเควสท์

นักวิเคราะห์ 02-6725999  
 วิลาสินี บุญมาสูงทรง ext.5937  
 วัชรินทร์ จงยรรยง ext.5936  
 ณัฐวุฒิ วงศ์เยาวรักษ์ ext.5805  
 สลักบุญญ วงศ์อัครเดช ext.7287

ผู้ช่วยนักวิเคราะห์  
 ปณชัย กฤตธนชัย

Disclaimer : ข้อมูลในรายงานนี้เป็นข้อมูลที่มีการเปิดเผยต่อสาธารณะซึ่งนักลงทุนสามารถเข้าถึงได้โดยทั่วไป และเป็นข้อมูลที่เชื่อว่าน่าเชื่อถือได้ ความคิดเห็นที่ปรากฏอยู่ในรายงานนี้เป็นเพียงการนำเสนอในมุมมองของบริษัทและเป็นความคิดเห็น ณ วันที่ที่ปรากฏในรายงานเท่านั้น ซึ่งอาจเปลี่ยนแปลงได้ภายหลังวันดังกล่าว โดยบริษัทไม่จำเป็นต้องแจ้งให้สาธารณชนหรือนักลงทุนทราบ รายงานนี้จัดทำขึ้นเพื่อเผยแพร่ข้อมูลให้แก่กลุ่มทุนเท่านั้น บริษัทไม่รับผิดชอบต่อการนำข้อมูลหรือความคิดเห็นใดๆไปใช้ในธุรกรรม ดังนั้นนักลงทุนจึงควรใช้ดุลพินิจในการพิจารณาตัดสินใจก่อนการลงทุน นอกจากนี้ บริษัท และ/หรือ บริษัทในกลุ่มของบริษัทอาจมีส่วนเกี่ยวข้องหรือผลประโยชน์ใดๆกับบริษัทใดๆที่กล่าวถึงในรายงานนี้ก็ได้