



Globlex Group

11-Apr-2023

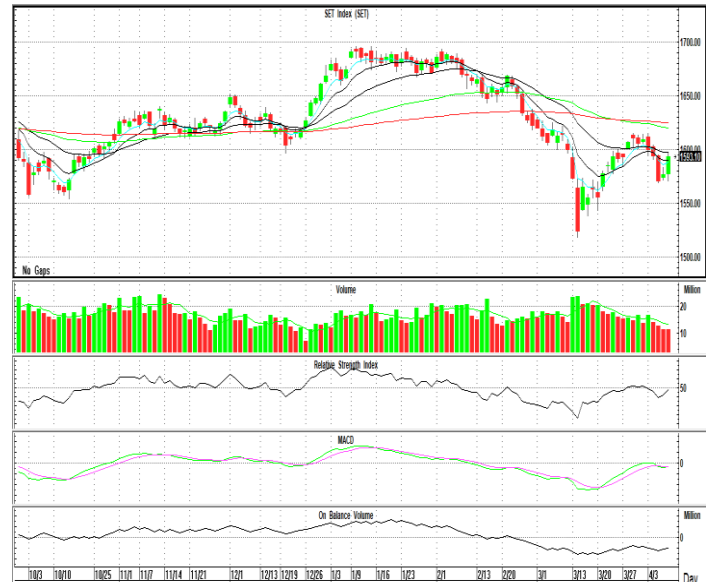
TECHNICAL INSIGHT

By Globlex Research Department

SET	Value	แนวรับ	แนวต้าน
1593.13 (+16.06)	36412mB	1583 / 1574	1603 / 1613

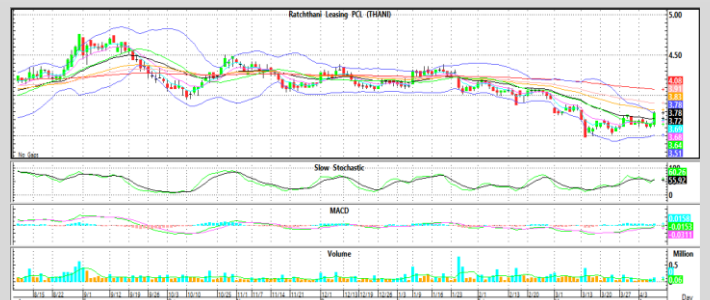
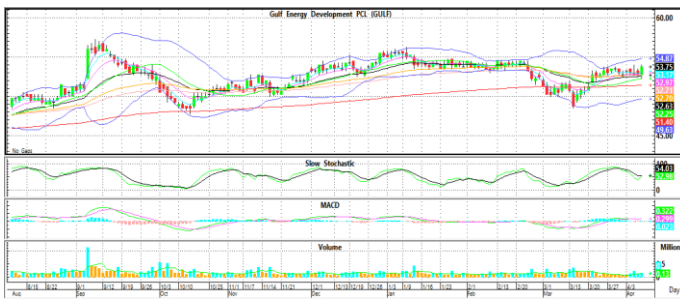
ดัชนีติดตัวขึ้นสร้างรูปแบบ V Shape อีกทั้งกลับมาขึ้นเหนือเส้น EMA 5 และ 10 วันได้ทำให้หลุดจากแนวโน้มขาลง อย่างไรก็ตามค่าสัญญาณ MACD และ RSI ที่เคลื่อนไหวสวนทางกันเป็นสัญญาณของการไร้ทิศทาง ทำให้ดัชนีเคลื่อนไหวในกรอบ 1,583-1,603 จุด

คำแนะนำ แนวโน้มในกรอบ 1,583-1,603 จุด



หุ้นแนะนำทางเทคนิค

GULF				THANI			
ราคาปิด	แนวรับ	แนวต้าน	Cut loss	ราคาปิด	แนวรับ	แนวต้าน	Cut loss
54.00	52.00	56.25-57.25	51.00	3.80	3.70	3.90-4.08	3.66



กลับมาขึ้นเหนือเส้นค่าเฉลี่ยทุกระดับ พร้อม Volume เข้าสี่วันติด และ MACD เพิ่งพลิกตัวตัด Signal Line คาดราคามีโอกาสขึ้นทดสอบ 56.25-57.25 บาท

ติดตัวขึ้นจากระดับ Bottom โดยมีปริมาณการซื้อขายเพิ่มขึ้นชัดเจน และ Slow Sto. เพิ่งพลิกตัวส่งสัญญาณซื้อ หากผ่าน EMA-75 ที่ 3.90 บาท ลุ้นทดสอบ EMA-200 ที่ 4.08 บาท

Technical Analyst ณัฐวุฒิ วงศ์เยาวรักษ์
Assistant Technical Analyst วิชเรนทร์ จงยรรยง
Assistant Technical Analyst สลิกบุญ วงศ์อัครเดช
โทร.02-672-5999 EXT.5936

Disclaimer : ข้อมูลในรายงานนี้เป็นข้อมูลที่มีการเปิดเผยต่อสาธารณะซึ่งนักลงทุนสามารถเข้าถึงได้โดยทั่วไป และเป็นข้อมูลที่เชื่อว่าเชื่อถือได้ ความคิดเห็นที่ปรากฏอยู่ในรายงานนี้เป็นเพียงการนำเสนอในมุมมองของบริษัทและเป็นความคิดเห็น ณ วันที่ที่ปรากฏในรายงานเท่านั้น ซึ่งอาจเปลี่ยนแปลงได้ภายหลังวันดังกล่าว โดยบริษัทไม่จำเป็นต้องแจ้งให้สาธารณชนหรือนักลงทุนทราบ รายงานนี้จัดทำขึ้นเพื่อเผยแพร่ข้อมูลให้แก่พนักงานเท่านั้น บริษัทไม่รับผิดชอบต่อการนำข้อมูลหรือความคิดเห็นใดๆไปใช้ในทุกรูปแบบ ดังนั้นนักลงทุนจึงควรใช้ดุลพินิจในการพิจารณาตัดสินใจก่อนการลงทุน นอกจากนี้ บริษัท หรือ บริษัทในกลุ่มของบริษัทที่เกี่ยวข้องหรือผลประโยชน์ใดๆกับบริษัทใดๆที่กล่าวถึงในรายงานนี้ก็ได้