

# Technical Focus

**SET = มีกรอบติดตัวแนวต้าน 1602/1609 ส่วนฐานยกสูงไม่ควรหลุด 1582/1577**

**หุ้นเด่น : ชื่อเก็งกำไร GULF เป้าระยะสั้น 55.50 / 56.25 บาท (cut <52.50 บาท)**



| Market Summary  |            |
|-----------------|------------|
| SET INDEX       | 1,593.13   |
| Change          | +16.06     |
| % Change        | +1.02      |
| Value (M.Baht)  | 36,411.84  |
| Advance/Decline | +826/ -552 |

**Canakas.Chirasevenupraphund**  
Analyst Registration No. 17777  
Technical Investment Analyst / Fundamental Investment Analyst on Securities  
[Canakas.Chirasevenupraphund@krungsricapital.com](mailto:Canakas.Chirasevenupraphund@krungsricapital.com)  
662-081-2785, 662-638-5785

**Kamoldech.Chujit**  
Analyst Registration No. 36718  
[kamoldech.chujit@krungsricapital.com](mailto:kamoldech.chujit@krungsricapital.com)  
662-081-2790, 662-638-5790

**Wanwisa.Hattakitjumroen**  
Assistant Analyst

**แนวโน้ม SET INDEX วันนี้ : จากแท่งเทียนเป็น long white line (bounce / price up with increasing volume) ปิดขึ้นเหนือ ema 10 วันเล็กน้อย แต่ต่ำกว่า ema 50/200 วัน ด้วยจำนวนหุ้นบวกเริ่มเพิ่มขึ้น ขณะที่สัญญาณทรงตัวถึงบวก ดังนั้นเลือกติดทางเทคนิคมีแนวต้าน 1602/1609 ส่วนช่วงพักย่อระหว่างวันเน้นฐานยกที่ 1582/1577**

|                   |                    |
|-------------------|--------------------|
| <b>Resistance</b> | <b>1602 / 1609</b> |
| <b>Support</b>    | <b>1582 / 1577</b> |

## Candlestick charting / Trend / Price patterns / Momentum indicators

- SET INDEX เทียบกับเครื่องมือทางเทคนิค** = จาก SET นับจากวันที่ 3 มกราคม ถึง 10 เมษายน 2566 แท่งเทียนเกิดขึ้น 68 แท่ง โดยแบ่งช่วงที่โดดเด่นออกเป็น 4 ช่วง คือ 1. ช่วงแรกเกิดรูปแบบ กรอบ range bound ระหว่าง 1667-1695 จุด นับตั้งแต่ (วันที่ 9 มค. ถึง 8 กพ. 2566) และ ช่วงที่ 2 นับตั้งแต่ (วันที่ 9 กพ. 66 ถึง 14 มีนาคม) จำนวน 23 แท่ง พบว่า SET INDEX ยังเคลื่อนไหวอยู่ในกรอบขาลง downtrend และช่วงที่ 3 (15 มีนาคมถึง 3 เมษายน) มีติดตัวทางเทคนิค และช่วงที่ 4 (วันที่ 4 เมษายนถึงปัจจุบัน) อยู่ด้านการสร้างฐาน (retacement) แท่งเทียนเมื่อวานนี้เป็น closing white line (outside bar) แม้อยู่ใน degree ติดตัวแต่ยังไม่แข็งแกร่งนัก จึงเลือกส่วนต่างเก็งกำไรโดยพิจารณาแนวต้านตาม step มากกว่าเกิดอัตราเร่ง ขณะที่แนวรับยกสูงและควรมี trailing stop ทั้งนี้มี 3 เหตุผล คือ 1. ตำแหน่งของแท่งเทียน 3 แท่งล่าสุด พยายามสร้างรูปแบบ tweezer ในเชิงติดตัว / bounce ในกรอบขาลง โดยได้แรงผลักดันจากสัญญาณระยะสั้นทรงตัวถึงบวก อาทิ MACD ทรงตัวออกข้างและยืนเหนือ signal แต่ต่ำกว่าแกน 0, Directional movement system อ่อนแรง, RSI เหยตัวขึ้นมาที่ 47% พร้อมกับ momentum เหยตัวขึ้นเช่นกัน ขณะที่ slow / modified stochastic อ่อนตัว เป็นต้น และ 2. ดัชนีเทียบกับ Volume indicators = จะพบว่า Money flow index, / force index / OBV เหยตัวขึ้นแต่ไม่โดดเด่น โดย SET ปิดบวกด้วยปริมาณ/มูลค่าซื้อขายเพิ่มเล็กน้อย แสดงถึงความผันผวนได้ง่ายตามแนวต้าน และ 3. SET 50 ปิดบวก ด้วยจำนวนหุ้นบวกเริ่มเพิ่มขึ้น (แต่ยังไม่ต่อเนื่อง) จึงแบ่งเป็น 2 กลุ่ม คือ หุ้น (จำนวนหนึ่ง) มีส่วนผลักดัน = **BH, BTS, GULF, SAWAD, SCB** ส่วนหุ้นใหญ่ (จำนวนหนึ่ง) อยู่ด้านปรับฐาน = **MINT, CPF, BANPU, TU**
- สำหรับ SET INDEX รายปี (update)** = หลังจากรายงานฉบับปี 2565 ให้น้ำหนัก SET INDEX "อยู่ในทิศทางปรับขึ้นเข้าสู่การทำการ / distribution phase" โดยมีแนวต้าน bullish : weakly trending 1716/1753 (ปรากฏว่าดัชนีทำยอดสูงของปีที่ 1718 จุด) และวางช่วงปรับฐานรายปีมีแนวรับ 1563/1512 จุด (ปรากฏว่าดัชนีทำยอดต่ำของปีที่ 1517 จุด และปิดที่ 1668.66) สำหรับ **แนวโน้ม SET INDEX ปี 2566** หลังจาก SET INDEX (วันที่ 14 มีนาคม) ได้ลงทดสอบ worst case 1517 จุด (ฉบับรายปีได้วางไว้) และติดกลับ ส่งผลให้ภาวะตลาดพิจารณา conservative method มากขึ้นคือ "เตรียมตัว" กรณีที่ SET INDEX เลือก "breakdown ต่ำกว่า 1517 จุด" ทำให้ภาวะตลาดเปลี่ยนจาก range bound มาเป็น Deep correction market มีช่วงลงถัดไปอยู่ที่ 1488/1454 จุด และ worst case 1385 จุด ขณะที่แนวต้านรายปีถูกขยับลงเช่นกันมาอยู่ที่ 1668/1718 จุด และ best case 1765 จุด ตามลำดับ

## Support and Resistance

- ที่มาของตัวเลขแนวต้านที่คาดว่าจะทดสอบ 1602/1609 จุด (ความเป็นไปได้ที่จะเกิด 65%)** = จากแท่งเทียนเป็น long white line ซึ่งเป็น degree อยู่ด้าน ติดตัวทางเทคนิค เกิดจากเหตุผลทางเทคนิคตามข้อ 1. ข้างต้น ดังนั้นจึงให้ความสำคัญ คือ เมื่อ SET INDEX สามารถ breakout ema 10 วัน 1590 จุดขึ้นมา ดังนั้น "ความต่อเนื่องจึงเป็นสิ่งสำคัญ" แต่การสร้างส่วนต่างยังพิจารณาตาม step เนื่องจากดัชนีขึ้นด้วยปริมาณ/มูลค่าซื้อขายไม่โดดเด่น จึงวางแนวต้าน SET INDEX ถัดไปที่ 1602/1609 จุด (เส้น Fibonacci retracement 76.4/88.6 ระหว่าง 1615-1569 จุด) มีผลให้ SET50 มีแนวต้านทดสอบ 968/973 จุด ทั้งนี้เมื่อถึงหรือใกล้สัปดาห์จะเป็นจังหวะของผู้เล่น day and swing trading ทำกำไรตามรอบปกติ
- ที่มาของตัวเลขแนวรับรายวันยกฐานไม่ควรหลุด 1582/1577 จุด (ความเป็นไปได้ที่จะเกิด 35%)** = เมื่อ SET INDEX / SET50 มีกรอบติดตัวทางเทคนิคทดสอบแนวต้านที่กำหนดตามข้อ 1 ทั้งนี้กรณีที่มีแรงขายกดดัน แต่ไม่ทำให้รูปแบบ bounce pattern เสียไป คาดว่าการสร้างฐานระหว่างวันควรมีแนวรับยกสูง โดย SET INDEX มีแนวรับอยู่ที่ 1582/1577 จุด (เป็น support line ย่อยของแท่งเทียน 3 แท่งล่าสุด) มีผลให้ SET50 มีแนวรับยกสูงเช่นกันมาอยู่ที่ 957/952 จุด เมื่อเริ่มขึ้นจึงเป็นจังหวะตั้งรับและลุ้นติดทางเทคนิค

## Strategy and Action

**กลุ่มแรก** = นักเก็งกำไรยอมรับความเสี่ยงน้อย = รอจังหวะปรับพอร์ตมีแนวต้านรายวัน 1602/1609 จุด ส่วน stop loss เมื่อหลุดต่ำกว่า 1582/1577 จุด

**กลุ่มสอง** = นักเก็งกำไรที่ยอมรับความเสี่ยงผันผวน = แท่งเทียนเป็น Closing white line (bounce) ด้วยสัญญาณระยะสั้นส่วนใหญ่ทรงตัวถึงบวกแต่ยังไม่โดดเด่น ขณะที่ดัชนีปิดบวกด้วยปริมาณ/มูลค่าซื้อขายเพิ่มขึ้นเล็กน้อยตามข้อ 1. จึงแบ่ง 2 ข้อ 1. SET INDEX ยืนเหนือเหนือเท่ากับแนวรับขยับขึ้น 1582/1577 จุด จึงอยู่ด้านเลือกชื่อเก็งกำไรรายตัว 2. รอขายมีแนวต้านถัดไปทดสอบ 1602/1609 จุด

**Trading Buy = SCAP, MTC, SGC, NRF, TIDLO, MTW, CRC, GULF**

## All Sector (Short-term trend)

| Sector             | Close  | %     | Value/Day     | Short-term trend | S-T Indicators<br>(Sto./Rsi) | Outperform<br>Stock | Underperform<br>Stock |
|--------------------|--------|-------|---------------|------------------|------------------------------|---------------------|-----------------------|
| <b>AGRI</b>        | 227.63 | 0.04  | 116,594,733   | DOWN             | NEGATIVE                     | <b>NER</b>          | <b>PPPM</b>           |
| <b>AUTO</b>        | 504.33 | 0.55  | 30,326,556    | DOWN             | NEGATIVE                     | <b>AH</b>           | <b>INGRS</b>          |
| <b>BANK</b>        | 375.05 | 0.67  | 4,444,608,665 | UP               | NEGATIVE                     | <b>SCB</b>          | <b>CIMBT</b>          |
| <b>COMM</b>        | 36771  | 0.61  | 3,513,850,091 | DOWN             | NEGATIVE                     | <b>CRC</b>          | <b>CPW</b>            |
| <b>CONMAT</b>      | 8491.3 | 0.44  | 441,699,001   | DOWN             | NEGATIVE                     | <b>DCON</b>         | <b>SCCC</b>           |
| <b>CONS</b>        | 64.01  | 1.28  | 210,736,098   | DOWN             | NEGATIVE                     | <b>CK</b>           | <b>TPOLY</b>          |
| <b>ENERG</b>       | 22992  | 0.68  | 6,350,976,717 | UP               | NEGATIVE                     | <b>GULF</b>         | <b>TAE</b>            |
| <b>ETRON</b>       | 11756  | 5.50  | 1,546,804,296 | DOWN             | POSITIVE                     | <b>SVI</b>          | <b>NEX</b>            |
| <b>FASHION</b>     | 702.38 | -0.05 | 44,199,899    | DOWN             | NEGATIVE                     | <b>SABINA</b>       | <b>AFC</b>            |
| <b>FIN</b>         | 4131.4 | 2.23  | 3,332,809,231 | UP               | POSITIVE                     | <b>SAWAD</b>        | <b>ECL</b>            |
| <b>FOOD</b>        | 11672  | 0.69  | 2,326,350,398 | DOWN             | NEGATIVE                     | <b>KBS</b>          | <b>TU</b>             |
| <b>HEALTH</b>      | 7449.9 | 1.39  | 2,681,051,506 | UP               | NEGATIVE                     | <b>BCH</b>          | <b>SKR</b>            |
| <b>HOME</b>        | 24.24  | -0.45 | 15,182,284    | DOWN             | NEGATIVE                     | <b>TCMC</b>         | <b>MODERN</b>         |
| <b>ICT</b>         | 165.29 | 0.21  | 2,015,589,694 | DOWN             | NEGATIVE                     | <b>ADVANC</b>       | <b>SAMTEL</b>         |
| <b>IMM</b>         | 32     | 0.09  | 4,206,721     | DOWN             | NEGATIVE                     | <b>FMT</b>          | <b>STARK</b>          |
| <b>INSUR</b>       | 11236  | -0.13 | 139,258,278   | DOWN             | NEGATIVE                     | <b>BKI</b>          | <b>SMK</b>            |
| <b>MEDIA</b>       | 42.51  | 0.52  | 860,451,752   | DOWN             | NEGATIVE                     | <b>AQUA</b>         | <b>MONO</b>           |
| <b>PERSON</b>      | 108.23 | 0.98  | 44,245,008    | DOWN             | NEGATIVE                     | <b>S&amp;J</b>      | <b>STHAI</b>          |
| <b>PETRO</b>       | 913.41 | 0.80  | 670,195,423   | DOWN             | NEGATIVE                     | <b>CMAN</b>         | <b>GGC</b>            |
| <b>PF&amp;REIT</b> | 147.46 | -0.43 | 62,925,919    | DOWN             | NEGATIVE                     | <b>SHREIT</b>       | <b>INETREIT</b>       |
| <b>PROF</b>        | 380.24 | 3.40  | 221,473,157   | UP               | POSITIVE                     | <b>SISB</b>         | <b>GENCO</b>          |
| <b>PROP</b>        | 263.67 | 0.77  | 1,780,419,820 | UP               | NEGATIVE                     | <b>AMATA</b>        | <b>WIN</b>            |
| <b>STEEL</b>       | 33.93  | 0.59  | 17,777,764    | DOWN             | NEGATIVE                     | <b>SSSC</b>         | <b>MILL</b>           |
| <b>TOURISM</b>     | 688.14 | -0.23 | 241,262,966   | DOWN             | NEGATIVE                     | <b>LRH</b>          | <b>SHANG</b>          |
| <b>TRANS</b>       | 358.65 | 0.76  | 1,866,892,042 | UP               | POSITIVE                     | <b>TSTE</b>         | <b>RCL</b>            |
| <b>MAI</b>         | 528.11 | 0.45  | 1,401,779,798 | DOWN             | NEGATIVE                     | <b>CPANEL</b>       | <b>DPAINT</b>         |

# Sector : FIN



**แนวโน้ม FIN ระยะ 1-2 สัปดาห์ข้างหน้า** = การเคลื่อนไหวของราคาดัชนีกลุ่ม **FIN** ในกราฟ Daily Timeframe มีแนวโน้มแกว่งตัวขึ้นอีกครั้ง หลังจากแท่งเทียนเริ่ม Breakout ผ่าน Downtrend line เส้นหนึ่งขึ้นมา และเริ่มกลับมาทยอยตัวขึ้นเหนือเส้นค่าเฉลี่ย 10 วันได้อีกครั้ง ประกอบกับเครื่องมือทางด้านเทคนิคต่างๆเริ่มมีสัญญาณบวกต่อเนื่องด้วยเช่นกัน อาทิเช่น Modified stochastic, Rsi, MACD เป็นต้น

**กลยุทธ์สำหรับ FIN รายสัปดาห์** = เมื่อพิจารณาจากภาพรวมจาก Daily Chart จะพบว่ากลุ่ม **FIN** เริ่มมี Bullish signals เกิดขึ้น ในเชิงกลยุทธ์จึงคงคำแนะนำซื้อเก็งกำไร โดยมีแนวต้านให้ขึ้นทดสอบที่บริเวณ 4230 - 4260 จุด ส่วนโซนแนวรับวางไว้ที่ระดับ 4033 / 3952 จุด

**สรุปทางเทคนิครายสัปดาห์ คือ**

1. ซื้อเก็งกำไรมีแนวรับขยับขึ้น 4033 / 3952 จุด
2. หลังจากนั้นพิจารณาขายทำกำไรตามแนวต้านที่กำหนด 4230 - 4260 จุด
3. ให้นำหนักกลุ่ม FIN อยู่ในด้านแกว่งตัวขึ้น จึงเน้นกลยุทธ์ ซื้อเก็งกำไรเป็นหลัก

| หุ้น  | ราคาปิด | แนวต้าน      | แนวรับ     |
|-------|---------|--------------|------------|
| SAWAD | 55.5    | 58 - 58.5    | 53.25 / 51 |
| JMT   | 44.25   | 46.5 / 48.25 | 42.5 / 41  |

## Trading Buy (Positive signal)

| STOCK | ราคาปิด | เป้าหมายระยะสั้น | จุดตัดขาดทุน | เหตุผลทางเทคนิค  |
|-------|---------|------------------|--------------|--|
| SGC   | 3.08    | 3.18/3.26        | <2.98        | ราคาหุ้น SGC ในกราฟ Daily Timeframe ติดตัวทางเทคนิคขึ้นมาเหนือเส้นค่าเฉลี่ย 10 วัน ทั้งนี้มีเครื่องมือทางเทคนิคส่วนใหญ่เเจยตัวขึ้นในเชิงบวก อาทิเช่น stochastic, RSI เป็นต้น ฉะนั้นให้นำหนักราคาติดตัวทางเทคนิคทดสอบแนวต้านระยะสั้นถัดไปที่กำหนด |
| MTC   | 35.25   | 36.75 / 38       | <33.75       | ราคาหุ้น MTC ในกราฟ Daily Timeframe ติดตัวทางเทคนิคขึ้นมาเหนือเส้นค่าเฉลี่ย 10 วัน ทั้งนี้มีเครื่องมือทางเทคนิคส่วนใหญ่เเจยตัวขึ้นในเชิงบวก อาทิเช่น stochastic, RSI เป็นต้น ฉะนั้นให้นำหนักราคาติดตัวทางเทคนิคทดสอบแนวต้านระยะสั้นถัดไปที่กำหนด |
| NRF   | 5.9     | 6.15 / 6.35      | < 5.65       | ราคาหุ้น NRF ในกราฟ Daily Timeframe ติดตัวทางเทคนิคขึ้นมาเหนือเส้นค่าเฉลี่ย 10 วัน ทั้งนี้มีเครื่องมือทางเทคนิคส่วนใหญ่เเจยตัวขึ้นในเชิงบวก อาทิเช่น stochastic, RSI เป็นต้น ฉะนั้นให้นำหนักราคาติดตัวทางเทคนิคทดสอบแนวต้านระยะสั้นถัดไปที่กำหนด |
| SCAP  | 28.75   | 29.75 / 31       | < 27.5       | ราคาหุ้น SCAP ในกราฟ Daily Timeframe ติดตัวทางเทคนิคและยืนเหนือเส้นค่าเฉลี่ย 10 วัน ทั้งนี้มีเครื่องมือทางเทคนิคส่วนใหญ่เเจยตัวขึ้นในเชิงบวก อาทิเช่น stochastic, RSI เป็นต้น ฉะนั้นให้นำหนักราคายังมีส่วนต่างทดสอบแนวต้านระยะสั้นถัดไปที่กำหนด  |

## Negative warning signal

| STOCK | ราคาปิด | สัญญาณทางเทคนิคเชิงลบ   | Action  |
|-------|---------|---|---|
| MPIC  | 1.76    | ราคาหุ้นแกว่งตัวลงในแนวโน้มขาลงระยะสั้น หลังราคาวานนี้แกว่งตัวหลุดเส้นค่าเฉลี่ยระยะยาว 10 วัน ประกอบกับเครื่องมือทางด้านเทคนิคหลายตัวส่งสัญญาณเชิงลบต่อเนื่อง เช่น stochastic, rsi, mfi เป็นต้น จึงให้นำหนักราคาอ่อนตัวทดสอบแนวรับถัดไปที่กำหนด | แนะนำให้ขายลดความเสี่ยงหากราคาหลุดต่ำกว่า 1.76 บาท โดยที่มีโซนแนวรับสำคัญถัดไปอยู่ที่ 1.67 / 1.63 บาท |
| NUSA  | 0.97    | ราคาหุ้นแกว่งตัวลงในแนวโน้มขาลงระยะสั้น หลังราคาวานนี้แกว่งตัวหลุดเส้นค่าเฉลี่ยระยะยาว 10 วัน ประกอบกับเครื่องมือทางด้านเทคนิคหลายตัวส่งสัญญาณเชิงลบต่อเนื่อง เช่น stochastic, rsi, mfi เป็นต้น จึงให้นำหนักราคาอ่อนตัวทดสอบแนวรับถัดไปที่กำหนด | แนะนำให้ขายลดความเสี่ยงหากราคาหลุดต่ำกว่า 0.97 บาท โดยที่มีโซนแนวรับสำคัญถัดไปอยู่ที่ 0.92 / 0.88 บาท |
| TGE   | 2.02    | ราคาหุ้นแกว่งตัวลงในแนวโน้มขาลงระยะสั้น หลังราคาวานนี้แกว่งตัวหลุดเส้นค่าเฉลี่ยระยะยาว 10 วัน ประกอบกับเครื่องมือทางด้านเทคนิคหลายตัวส่งสัญญาณเชิงลบต่อเนื่อง เช่น stochastic, rsi, mfi เป็นต้น จึงให้นำหนักราคาอ่อนตัวทดสอบแนวรับถัดไปที่กำหนด | แนะนำให้ขายลดความเสี่ยงหากราคาหลุดต่ำกว่า 2.02 บาท โดยที่มีโซนแนวรับสำคัญถัดไปอยู่ที่ 1.91 / 1.88 บาท |

\*\*\* Positive signal = ความหมายที่เกิดจากราคามีทิศทางเปลี่ยนแปลงที่เกิดจากพิจารณา 4 องค์ประกอบ คือ

1. การกลับตัวของแท่งเทียน Bar chart, Pivot point & Line chart

2. เกิดจากการ Breakout เส้น Trendline, Resistance line, Chart pattern, Fibo line, Parallel line เป็นต้น

3. เกิดจากการสนับสนุนเชิงบวกของสัญญาณทางเทคนิคประเภท Momentum indicators, Leading and Lagging Indicators เป็นต้น และ

4. เกิดจากการสนับสนุนของเครื่องมือด้าน Volume Indicators เป็นต้น

\*\*Negative Warning Signal = เป็นการเตือนถึงสัญญาณทางเทคนิคในเชิงลบระยะสั้น ซึ่งราคามีโอกาสเปลี่ยนแปลงในทิศทางที่อ่อนตัวช่วงระยะเวลาหนึ่ง ซึ่งเป็นจังหวะของการทำกำไร Profit Taking / Short against port / SBL เป็นต้น

# Stock In Trend

**CRC** ชื่อแก๊งกำไร ราคาปิด **45.25**

เป้าหมาย **46.25 / 47.5**

แนวรับ **44.5 / 43.75**



## Reference Guide

|                         |                          |
|-------------------------|--------------------------|
| <b>TREND</b>            | Reversal                 |
| <b>MOVING AVERAGES</b>  | Positive                 |
| <b>PRICE PATTERN</b>    | Inverted head & shoulder |
| <b>MACD</b>             | Macd > 0 ต่อเนื่อง       |
| <b>Slow Stoch</b>       | ขยับขึ้น                 |
| <b>RSI</b>              | ขยับขึ้น > 50%           |
| <b>OBV</b>              | ขยับขึ้น                 |
| <b>MONEY FLOW INDEX</b> | ขยับขึ้น                 |

## สรุปความคิดเห็น

ราคาหุ้น CRC ในกราฟ/ Daily Timeframe ยังให้น้ำหนักแกว่งตัวขึ้นต่อ หลังวานนี้แกว่งเทียนเริ่มกลับตัวขึ้นอีกครั้งในรูปแบบ Inverted head & shoulder พसानสัญญาณบวจากเครื่องมือทางด้านเทคนิค อาทิเช่น Slow stochastic ทรงตัว, RSI ขยับขึ้นเหนือแกน 50% และ MACD > 0 ต่อเนื่อง สำหรับ Volume Indicator อาทิเช่น OBV, Money Flow Index ขยับขึ้นเช่นกัน ฉะนั้นให้น้ำหนักราคาแกว่งตัวขึ้นทดสอบโซนแนวต้านระยะสั้นถัดไปที่ 46.25 / 47.5 บาท

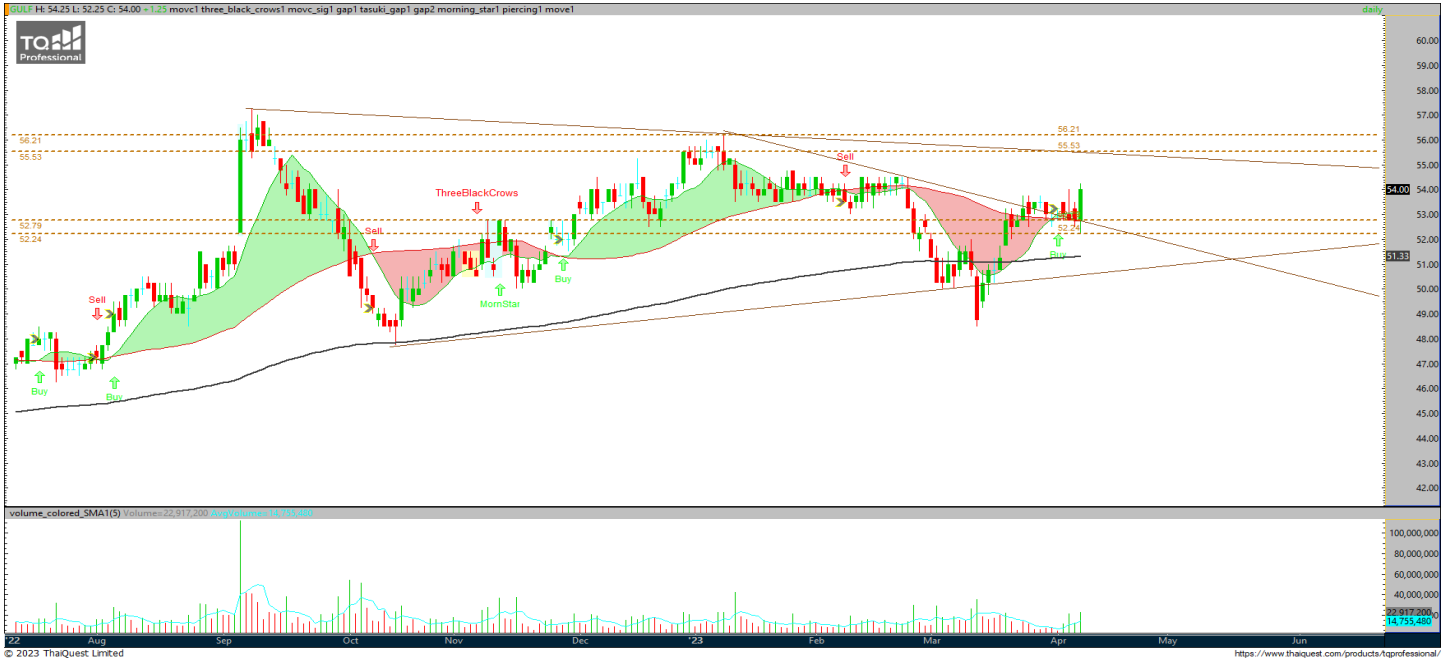
## ความเสี่ยง

ระดับการตัดขาดทุนคือ 43.75 บาท

**GULF** ชื่อเต็มกำไร ราคาปิด **54**

เป้าหมาย **55.5 / 56.25**

แนวรับ **52.75 - 52.25**



**Reference Guide**

|                         |                         |
|-------------------------|-------------------------|
| <b>TREND</b>            | Reversal                |
| <b>MOVING AVERAGES</b>  | Positive                |
| <b>PRICE PATTEN</b>     | Breakout Downtrend line |
| <b>MACD</b>             | Macd > 0 ต่อเนื่อง      |
| <b>Slow Stoch</b>       | แกว่งขึ้น               |
| <b>RSI</b>              | ขยับขึ้นเหนือแกน 50%    |
| <b>OBV</b>              | ขยับขึ้น                |
| <b>MONEY FLOW INDEX</b> | ขยับขึ้น                |

**สรุปความคิดเห็น**

ราคาหุ้น GULF ในกราฟ Daily Timeframe ให้น้ำหนักแกว่งตัวขึ้นต่อ หลังวานนี้ แท่งเทียน Breakout ผ่านเส้น Downtrend line เส้นหนึ่งขึ้นมาปิดเหนือเส้นค่าเฉลี่ย 10,50 วัน พยานสัญญาณบวกจากเครื่องมือทางด้านเทคนิคส่วนใหญ่ อาทิเช่น Slow stochastic แกว่งขึ้น, RSI ขยับขึ้นเหนือแกน 50% และ MACD ที่ตัดแกน 0 ขึ้นต่อเนื่อง สำหรับ Volume Indicator อาทิเช่น OBV, Money Flow Index ขยับขึ้นเช่นกัน ฉะนั้นให้น้ำหนักราคาแกว่งตัวขึ้นทดสอบโซนแนวต้านระยะสั้นถัดไปที่ 55.5 / 56.25 บาท

**ความเสี่ยง**

ระดับการตัดขาดทุนคือต่ำกว่า 52.25 บาท

**TIDLOR** **ชื่อเก็งกำไร** **ราคาปิด 26.75**

**เป้าหมาย 28.0 / 29.5**

**แนวรับ 25.50 - 24.9**



**Reference Guide**

|                         |                          |
|-------------------------|--------------------------|
| <b>TREND</b>            | Rebound                  |
| <b>MOVING AVERAGES</b>  | Positive                 |
| <b>PRICE PATTERN</b>    | Inverted head & shoulder |
| <b>MACD</b>             | แกว่งตัวขึ้นใกล้แกน 0    |
| <b>Slow Stoch</b>       | ขยับขึ้น                 |
| <b>RSI</b>              | เคลื่อนไหวเหนือแกน 50%   |
| <b>OBV</b>              | ขยับขึ้น                 |
| <b>MONEY FLOW INDEX</b> | ขยับขึ้น                 |

**สรุปความคิดเห็น**

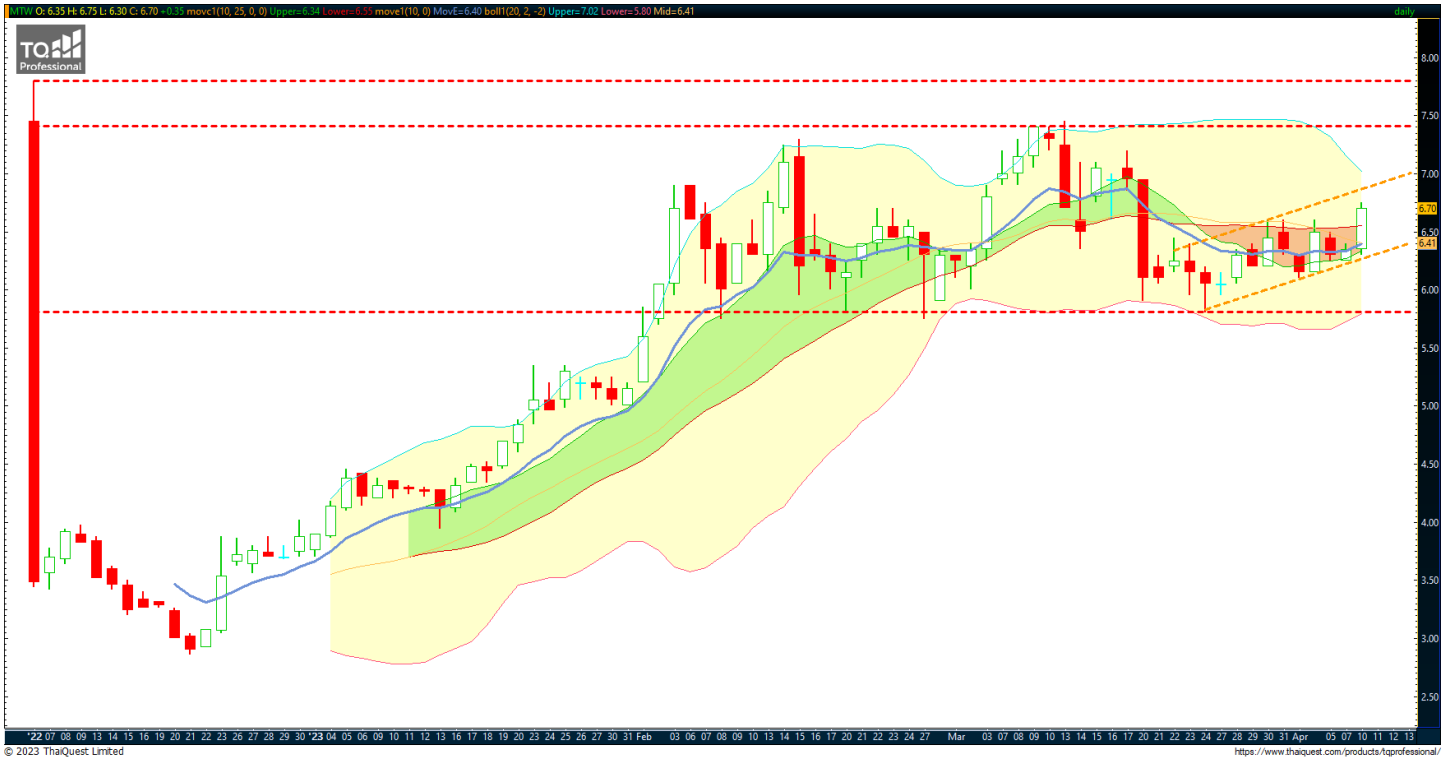
ราคาหุ้น TIDLOR ในกราฟ/ Daily Timeframe ให้น้ำหนักแกว่งตัวขึ้นต่อ หลังวานนี้ราคาหุ้นเริ่มกลับตัวขึ้นในลักษณะของ Inverted head & shoulder พसान Volume ที่กลับมาเร่งตัวขึ้นและสัญญาณบวกจากเครื่องมือทางด้านเทคนิคส่วนใหญ่ อาทิเช่น Slow stochastic แกว่งขึ้น, RSI ขยับขึ้นเหนือแกน 50% และ MACD ที่แกว่งขึ้นแต่ยังต่ำกว่าแกน 0 สำหรับ Volume Indicator อาทิเช่น OBV, Money Flow Index ขยับขึ้นเช่นกัน ฉะนั้นให้น้ำหนักราคาแกว่งตัวขึ้นทดสอบโซนแนวต้านระยะสั้นถัดไปที่ 28.0 / 29.5 บาท

**ความเสี่ยง**

**ระดับการตัดขาดทุนคือต่ำกว่า 24.90 บาท**



|     |              |          |             |
|-----|--------------|----------|-------------|
| MTW | ชื่อเก็งกำไร | ราคาปิด  | 6.70        |
|     |              | เป้าหมาย | 6.95 / 7.30 |
|     |              | แนวรับ   | 6.50 / 6.30 |



| Reference Guide  |                              |
|------------------|------------------------------|
| TREND            | Technical rebound            |
| MOVING AVERAGES  | Positive                     |
| PRICE PATTERN    | Rectangle pattern            |
| MACD             | Macd > signal line ต่อเนื่อง |
| Slow Stoch       | %k ตัด % d                   |
| RSI              | ขยับขึ้นเหนือแกน 50%         |
| OBV              | ขยับขึ้น                     |
| MONEY FLOW INDEX | ขยับขึ้น                     |

### สรุปความคิดเห็น

ราคาหุ้น MTW ในกราฟ/ Daily Timeframe ให้น้ำหนักอยู่ในด้านกลับตัวขึ้น หลังจากนี้แก่งเทียนติดตัวในกรอบสี่เหลี่ยมผืนผ้า / rectangle pattern และปิดยืนเหนือเส้นค่าเฉลี่ย 10 วัน พสานสัญญาณบวกจากเครื่องมือทางด้านเทคนิค อาทิเช่น Slow stochastic ขยับขึ้น, RSI ขยับขึ้นใกล้แกน 50% และ MACD > Signal line ต่อเนื่อง, สำหรับ Volume Indicator อาทิเช่น OBV, Money Flow Index ขยับขึ้นเช่นกัน ฉะนั้นให้น้ำหนักราคาแกว่งตัวขึ้นทดสอบโซนแนวต้านระยะสั้นถัดไปที่ 6.95 / 7.30 บาท

### ความเสี่ยง

ระดับการตัดขาดทุนคือต่ำกว่า 6.3 บาท



# Stock (Update)

## BTS ชื่อแก๊งกำไร ราคาปิด 7.55 บาท



**ความคิดเห็น ชื่อแก๊งกำไร :** ไม่เปลี่ยนแปลงความคิดเห็น ราคาเมื่อวานปิดดัดตัวในแดนบวก ราคาหุ้น BTS ในกราฟ Daily Timeframe ให้น้ำหนักอยู่ในด้านแกว่งตัวขึ้นต่อ หลังวานนี้แก๊งเทียนสามารถผ่านทะลุ rectangle pattern และปิดยืนเหนือเส้นค่าเฉลี่ย 10 วันต่อเนื่อง พยานสัญญาณบวกจากเครื่องมือทางด้านเทคนิค อาทิเช่น Slow stochastic ขยับขึ้น, RSI ขยับขึ้นเหนือแกน 50% และ Macd ที่ > 0 ต่อเนื่อง ขึ้น สำหรับ Volume Indicator อาทิเช่น OBV, Money Flow Index ขยับขึ้นเช่นกัน ระหว่างวันราคาดัดตัวเข้าหาเป้าหมายแรกได้ที่ 7.65 บาท ฉะนั้นยังคงให้น้ำหนักราคาแกว่งตัวขึ้นทดสอบโซนแนวต้านที่กำหนดเดิม 7.65 / 7.90 บาท (ระดับการตัดขาดทุนคือต่ำกว่า 7 บาท)

## Warrant Update

### Most 14 Active Warrants

| Symbol    | close | Black-Scholes | % All-in Premium | แนวรับ | แนวต้าน |
|-----------|-------|---------------|------------------|--------|---------|
| SABUY-W2  | 5.50  | 5.00          | -0.93%           | 5.35   | 5.75    |
| III-W1    | 6.40  | 7.04          | -8.05%           | 6.20   | 6.60    |
| NEX-W2    | 15.30 | 15.76         | 89.58%           | 15.00  | 15.60   |
| BANPU-W5  | 2.30  | 2.51          | -11.19%          | 2.24   | 2.42    |
| MINT-W8   | 2.28  | 2.86          | -1.53%           | 2.18   | 2.40    |
| OTO-W1    | 5.25  | 9.36          | -50.89%          | 5.10   | 5.40    |
| ASW-W1    | 0.15  | 0.02          | 46.71%           | 0.12   | 0.19    |
| GLORY-W1  | 2.16  | 1.91          | -21.47%          | 2.10   | 2.24    |
| BTS-W8    | 0.18  | 0.08          | 103.65%          | 0.16   | 0.20    |
| JSP-W1    | 1.22  | 1.23          | -9.71%           | 1.18   | 1.26    |
| NUSA-W4   | 0.03  | 0.13          | -7.36%           | 0.02   | 0.06    |
| ALPHAX-W4 | 0.06  | N/A           | N/A              | 0.04   | 0.09    |
| IP-W1     | 1.02  | 0.01          | 106.71%          | 0.98   | 1.10    |
| PROEN-W1  | 1.90  | 1.86          | -7.73%           | 1.86   | 1.97    |

### % All-in Premium

| Symbol   | close | Black-Scholes | % All-in Premium | แนวรับ | แนวต้าน |
|----------|-------|---------------|------------------|--------|---------|
| SABUY-W2 | 5.50  | 5.00          | -0.93%           | 5.35   | 5.75    |
| III-W1   | 6.40  | 7.04          | -8.05%           | 6.20   | 6.60    |
| BANPU-W5 | 2.30  | 2.51          | -11.19%          | 2.24   | 2.42    |
| MINT-W8  | 2.28  | 2.86          | -1.53%           | 2.18   | 2.40    |
| OTO-W1   | 5.25  | 9.36          | -50.89%          | 5.10   | 5.40    |
| GLORY-W1 | 2.16  | 1.91          | -21.47%          | 2.10   | 2.24    |
| JSP-W1   | 1.22  | 1.23          | -9.71%           | 1.18   | 1.26    |
| NUSA-W4  | 0.03  | 0.13          | -7.36%           | 0.02   | 0.06    |
| PROEN-W1 | 1.90  | 1.86          | -7.73%           | 1.86   | 1.97    |

*\*\*ใช้ราคาปิดของวันที่ 10 / 04 / 2023 ในการคำนวณ*

*\*\*ใช้ราคาปิดของวันที่ 10 / 04 / 2023 ในการคำนวณ*

### คำแนะนำการลงทุน และความหมายของคำแนะนำการลงทุน

Stock Rating หมายถึง การให้น้ำหนักการลงทุนของบริษัท แบ่งเป็น 4 ระดับ

Buy หมายถึง ราคาพื้นฐานสูงกว่าราคาตลาด 15%

Trading Buy หมายถึง ราคาพื้นฐานสูงกว่า ราคาตลาดระหว่าง 5% - 15%

Neutral หมายถึง ราคาพื้นฐานสูงกว่าราคาตลาดไม่เกิน 5% หรือต่ำกว่าราคาตลาดไม่เกิน 5%

Reduce หมายถึง ราคาพื้นฐานต่ำกว่าราคาตลาด 5%

### คำจำกัดความ

Sector หมายถึง กลุ่มอุตสาหกรรมที่บริษัทจัดอยู่

Sector Rating หมายถึง การให้น้ำหนักการลงทุนของกลุ่มอุตสาหกรรม แบ่งเป็น 3 ระดับ

Bullish หมายถึง หุ้นส่วนใหญ่ในกลุ่มอุตสาหกรรมได้รับคำแนะนำ "Buy" หรือคำแนะนำเฉลี่ยถ่วงน้ำหนักของกลุ่มอุตสาหกรรมคือ "Buy" และ "Trading Buy"

Neutral หมายถึง หุ้นส่วนใหญ่ในกลุ่มอุตสาหกรรมได้รับคำแนะนำ "Neutral" หรือคำแนะนำเฉลี่ยถ่วงน้ำหนักของกลุ่มอุตสาหกรรมคือ "Neutral"

Bearish หมายถึง หุ้นส่วนใหญ่ในกลุ่มอุตสาหกรรมได้รับคำแนะนำ "Reduce" หรือ "Sell" หรือคำแนะนำเฉลี่ยถ่วงน้ำหนักของกลุ่มอุตสาหกรรมคือ "Reduce" หรือ "Sell"

Current หมายถึง การให้น้ำหนักการลงทุนของบริษัท ณ ปัจจุบัน

Previous หมายถึง การให้น้ำหนักการลงทุนของบริษัท ก่อนหน้านี้

Market Prices หมายถึง ราคาหุ้น ณ ปัจจุบัน

Fair Price หมายถึง ราคาที่เหมาะสมตามปัจจัยพื้นฐาน

Net Profit หมายถึง กำไรสุทธิ (ล้านบาท)

EPS หมายถึง กำไรสุทธิต่อหุ้น (บาท)

EPS Growth หมายถึง อัตราการขยายตัวของกำไรต่อหุ้น (%)

PER หมายถึง ราคาหุ้นปัจจุบัน / กำไรสุทธิต่อหุ้น (เท่า)

P/BV หมายถึง ราคาหุ้นปัจจุบัน / มูลค่าทางบัญชีต่อหุ้น (เท่า)

EBITDA หมายถึง กำไรก่อนหักดอกเบี้ย ภาษี ค่าเสื่อมราคา และ ค่าตัดจำหน่าย (บาท)

EBITDA Growth หมายถึง อัตราการขยายตัวของ กำไรก่อนหักดอกเบี้ย ภาษี ค่าเสื่อมราคา และ ค่าตัดจำหน่าย (%)

EV / EBITDA หมายถึง มูลค่ากิจการ / กำไรก่อนหักดอกเบี้ย ภาษี ค่าเสื่อมราคา และ ค่าตัดจำหน่าย (เท่า)

DPS หมายถึง เงินปันผลต่อหุ้น (บาท)

Dividend Yield หมายถึง อัตราผลตอบแทนของเงินปันผล (%)

เอกสารฉบับนี้จัดทำขึ้นโดยบริษัทหลักทรัพย์ กรุงศรี พัฒนสิน จำกัด (มหาชน) ("บริษัท") ข้อมูลที่ปรากฏในเอกสารฉบับนี้จัดทำโดยอาศัยข้อมูลที่จัดหาจากแหล่งที่เชื่อหรือควรเชื่อว่ามีที่น่าเชื่อถือ และ/หรือถูกต้อง อย่างไรก็ตาม บริษัทไม่ยืนยัน และไม่รับรองถึงความครบถ้วนสมบูรณ์หรือถูกต้องของข้อมูลดังกล่าว และไม่รับประกันราคาหรือผลตอบแทนของหลักทรัพย์ที่ปรากฏข้างต้น แม้ว่าข้อมูลดังกล่าวจะปรากฏข้อความที่อาจเป็นหรืออาจตีความว่าเป็นเช่นนั้นได้ บริษัท จึงไม่รับผิดชอบต่อการนำเอาข้อมูล ข้อความ ความเห็น และหรือบทสรุปที่ปรากฏในเอกสารฉบับนี้ไปใช้ไม่ว่ากรณีใดๆ บริษัท รวมถึงบริษัทที่เกี่ยวข้อง ลูกค้า ผู้บริหารและพนักงานของบริษัทต่างๆ อาจจะมีการลงทุนใน หรือซื้อ หรือขายหลักทรัพย์ที่ปรากฏในเอกสารฉบับนี้ได้ทุกเวลา ข้อมูลและความเห็นที่ปรากฏอยู่ในเอกสารฉบับนี้ มิได้ประสงค์จะชี้ชวน เสนอแนะ หรือจูงใจให้ลงทุนใน หรือซื้อ หรือขายหลักทรัพย์ที่ปรากฏในเอกสารฉบับนี้ และข้อมูลอาจมีการแก้ไขเพิ่มเติมเปลี่ยนแปลงโดยมีต้องแจ้งให้ทราบล่วงหน้า ผู้ลงทุนควรใช้ดุลยพินิจอย่างรอบคอบในการลงทุนในหรือซื้อหรือขายหลักทรัพย์ บริษัทสงวนลิขสิทธิ์ในข้อมูลที่ปรากฏในเอกสารนี้ ห้ามมิให้ผู้ใช้ประโยชน์ ทำซ้ำ ดัดแปลง นำออกแสดง ทำให้ปรากฏ หรือเผยแพร่ต่อสาธารณชน ไม่ว่าด้วยประการใด ๆ ซึ่งข้อมูลในเอกสารนี้ ไม่ว่าทั้งหมดหรือบางส่วน เว้นแต่ได้รับอนุญาตเป็นหนังสือจากบริษัทเป็นการล่วงหน้า การกล่าว คิด หรืออ้างอิง ข้อมูลบางส่วนตามสมควรในเอกสารนี้ ไม่ว่าในบทความ บทวิเคราะห์ บทความวิจัย หรือในเอกสาร หรือการสื่อสารอื่นใดจะต้องกระทำโดยถูกต้อง และไม่เป็นการก่อให้เกิดการเข้าใจผิดหรือความเสียหายแก่บริษัท ต้องรับรู้ถึงความเป็นเจ้าของลิขสิทธิ์ในข้อมูลของบริษัท และต้องอ้างอิงถึงฉบับที่และวันที่ในเอกสารฉบับนี้ของบริษัทโดยชัดเจน การลงทุนในหรือซื้อหรือขายหลักทรัพย์ย่อมมีความเสี่ยง ท่านควรทำความเข้าใจอย่างถี่ถ้วนต่อลักษณะของหลักทรัพย์แต่ละประเภท และควรศึกษาข้อมูลของบริษัทที่ออกหลักทรัพย์และข้อมูลอื่นใดที่เกี่ยวข้องก่อนการตัดสินใจลงทุนในหรือซื้อหรือขายหลักทรัพย์

CORPORATE GOVERNANCE REPORT OF THAI LISTED COMPANIES 2022 (as 02 April 2023)

|        |        |        |        |        |        |        |        |        |       |        |
|--------|--------|--------|--------|--------|--------|--------|--------|--------|-------|--------|
|        |        |        |        |        |        |        |        |        |       |        |
| AAV    | ADVANC | AF     | AH     | AIRA   | AJ     | AKP    | AKR    | ALLA   | ALT   | AMA    |
| AMARIN | AMATA  | AMATAV | ANAN   | AOT    | AP     | APURE  | ARIP   | ASP    | ASW   | AUCT   |
| AWC    | AYUD   | BAFS   | BAM    | BANPU  | BAY    | BBIK   | BBL    | BCP    | BCPG  | BDMS   |
| BEM    | BEYOND | BGC    | BGRIM  | BIZ    | BKI    | BOL    | BPP    | BRR    | BTS   | BTW    |
| BWG    | CENDEL | CFRESH | CGH    | CHEWA  | CHO    | CIMBT  | CK     | CKP    | CM    | CNT    |
| COLOR  | COM7   | COMAN  | COTTO  | CPALL  | CPF    | CPI    | CPN    | CRC    | CSS   | DDD    |
| DELTA  | DEMCO  | DOHOME | DRT    | DUSIT  | EA     | EASTW  | ECF    | ECL    | EE    | EGCO   |
| EPG    | ETC    | ETE    | FN     | FNS    | FPI    | FPT    | FSMART | FVC    | GC    | GEL    |
| GFPT   | GGC    | GLAND  | GLOBAL | GPI    | GPSC   | GRAMMY | GULF   | GUNKUL | HANA  | HARN   |
| HENG   | HMPRO  | ICC    | ICHI   | III    | ILINK  | ILM    | IND    | INTUCH | IP    | IRC    |
| IRPC   | ITEL   | IVL    | JTS    | K      | KBANK  | KCE    | KEX    | KGI    | KKP   | KSL    |
| KTB    | KTC    | LALIN  | LANNA  | LHFG   | LIT    | LOXLEY | LPN    | LRH    | LST   | MACO   |
| MAJOR  | MAKRO  | MALEE  | MBK    | MC     | MCOT   | METCO  | MFEC   | MINT   | MONO  | MOONG  |
| MSC    | MST    | MTC    | MVP    | NCL    | NEP    | NER    | NOBLE  | NKI    | NVD   | NYT    |
| OISHI  | OR     | ORI    | OSP    | OTO    | PAP    | PCSGH  | PDG    | PDJ    | PG    | PHOL   |
| PLANB  | PLANET | PLAT   | PORT   | PPS    | PR9    | PREB   | PRG    | PRM    | PSH   | PSL    |
| PTG    | PTT    | PTTEP  | PTTGC  | PYLON  | Q-CON  | QH     | QTC    | RABBIT | RATCH | RBF    |
| RS     | S      | SAAM   | SCM    | SABINA | SAMART | SAMTEL | SAT    | SC     | SCB   | SCC    |
| SCCC   | SCG    | SCGP   | SCN    | SCN    | SAMART | SEAFCO | SEAOIL | SE-ED  | SELIC | SENA   |
| SENAJ  | SGF    | SHR    | SICT   | SIRI   | SIS    | SITHAI | SJWD   | SMPC   | SNC   | SONIC  |
| SORKON | SPALI  | SPI    | SPRC   | SPVI   | SSC    | SSS    | SST    | STA    | STEC  | STGT   |
| STI    | SUN    | SUSCO  | SUTHA  | SVI    | SYMC   | SYNTEC | TACC   | TASCO  | TCAP  | TEAMG  |
| TFMAMA | THANA  | THANI  | THCOM  | THG    | THIP   | THRE   | THREL  | TIPCO  | TISCO | TK     |
| TKN    | TKS    | TKT    | TMILL  | TMT    | TNDT   | TNITY  | TOA    | TOP    | TPBI  | TQM    |
| TRC    | TSC    | TSR    | TSTE   | TSTH   | TTA    | TTB    | TTCL   | TTW    | TU    | TVDH   |
| TVI    | TVO    | TWPC   | UAC    | UBIS   | UPOIC  | UV     | VCOM   | VGI    | VIH   | WACOAL |
| WAVE   | WHA    | WHAUP  | WICE   | WINNER | XPG    | ZEN    |        |        |       |        |

|        |        |        |        |        |        |        |        |        |        |       |
|--------|--------|--------|--------|--------|--------|--------|--------|--------|--------|-------|
|        |        |        |        |        |        |        |        |        |        |       |
| 2S     | 7UP    | ABM    | ACE    | ACG    | ADB    | ADD    | AEONTS | AGE    | AHC    | AIE   |
| AIT    | ALUCON | AMANH  | AMR    | APCO   | APCS   | AQUA   | ARIN   | ARROW  | AS     | ASAP  |
| ASEFA  | ASIA   | ASIMAR | ASK    | ASK    | ASN    | ATP30  | B      | BA     | BC     | BCH   |
| BE8    | BEC    | BH     | BIG    | BJC    | BJCHI  | BLA    | BR     | BRI    | BROOK  | BSM   |
| BYD    | CBG    | CEN    | CHARAN | CHAYO  | CHG    | CHOTI  | CHOW   | CI     | CIG    | CITY  |
| CIVIL  | CMC    | CPL    | CPW    | CRANE  | CRD    | CSC    | CSP    | CV     | CWT    | DCC   |
| DHOUSE | DITTO  | DMT    | DOD    | DPAIN  | DV8    | EASON  | EFORL  | ERW    | ESSO   | ESTAR |
| FE     | FLOYD  | FORTH  | FSS    | FTE    | GBX    | GCAP   | GENCO  | GJS    | GTB    | GYT   |
| HEMP   | HPT    | HTC    | HUMAN  | HYDRO  | ICN    | IFS    | IIG    | IMH    | INET   | INGRS |
| INSET  | INSURE | IRCP   | IT     | ITD    | J      | JAS    | JCK    | JCKH   | JMT    | JR    |
| KBS    | KCAR   | KGEN   | KIAT   | KISS   | KK     | KOOL   | KTIS   | KUMWEL | KUN    | KWC   |
| KWM    | L&E    | LH     | LEO    | LH     | LHK    | M      | MATCH  | MBAX   | MEGA   | META  |
| MFC    | MGT    | MICRO  | MILL   | MITSIB | MK     | MODERN | MTI    | NATION | NCAP   | NCH   |
| NDR    | NETBAY | NEX    | NINE   | NNCL   | NOVA   | NPK    | NRF    | NTV    | NUSA   | NWR   |
| OCC    | OGC    | ONEE   | PACO   | PATO   | PB     | PICO   | PIMO   | PIN    | PJW    | PL    |
| PLE    | PM     | PMTA   | PPP    | PPPM   | PRAPAT | PRECHA | PRIME  | PRIN   | PRINC  | PROEN |
| PROS   | PROUD  | PSG    | PSTC   | PT     | PTC    | QLT    | RCL    | RICHY  | RJH    | ROJNA |
| RPC    | RT     | RWI    | S11    | SA     | SABUY  | SAK    | SALEE  | SAMCO  | SANKO  | SAPPE |
| SAWAD  | SCAP   | SCI    | SCP    | SE     | SECURE | SFLEX  | SFP    | SFT    | SGP    | SIAM  |
| SINGER | SKE    | SKN    | SKR    | SKY    | SLP    | SMART  | SMD    | SMIT   | SMT    | SNNP  |
| SNP    | SO     | SPA    | SPC    | SPCG   | SR     | SRICHA | SSF    | SSP    | STANLY | STC   |
| STPI   | SUC    | SVOA   | SVT    | SWC    | SYNEX  | TAE    | TAKUNI | TCC    | TCMC   | TFG   |
| TFI    | TFM    | TGH    | TIDLOR | TIGER  | TIPH   | TITLE  | TM     | TMC    | TMD    | TMI   |
| TNL    | TNP    | TNR    | TOG    | TPA    | TPAC   | TPCS   | TPIPL  | TPIPP  | TPLAS  | TPS   |
| TQR    | TRITN  | TRT    | TRU    | TRV    | TSE    | TVT    | TWP    | UBE    | UEC    | UKEM  |
| UMI    | UOBKH  | UP     | UPF    | UPE    | VIBHA  | VL     | VPO    | VRANDA | WGE    | WIJK  |
| WIN    | WINMED | WORK   | WP     | XO     | YUASA  | ZIGA   |        |        |        |       |

|      |        |       |        |        |       |      |      |        |       |        |
|------|--------|-------|--------|--------|-------|------|------|--------|-------|--------|
|      |        |       |        |        |       |      |      |        |       |        |
| A    | A5     | AI    | ALL    | ALPHAX | AMC   | APP  | AQ   | AU     | B52   | BEAUTY |
| BGT  | BLAND  | BM    | BROCK  | BSBM   | BTNC  | CAZ  | CCP  | CGD    | CMAN  | CMO    |
| CMR  | CPANEL | CPT   | CSR    | CTW    | D     | DCON | EKH  | EMC    | EP    | EVER   |
| F&D  | FMT    | GIFT  | GLOCON | GLORY  | GREEN | GSC  | GTV  | HL     | HTECH | IHL    |
| INOX | JAK    | JMART | JSP    | JUBILE | KASET | KCM  | KWI  | KYE    | LEE   | LPH    |
| MATI | M-CHAI | MCS   | MDX    | MENA   | MJD   | MORE | MPIC | MUD    | NC    | NEWS   |
| NFC  | NSL    | NV    | PAF    | PEACE  | PF    | PK   | PPM  | PRAKIT | PTECH | PTL    |
| RAM  | ROCK   | RP    | RPH    | RSP    | SIMAT | SISB | SK   | SOLAR  | SPACK | SPG    |
| SQ   | STARK  | STECH | SUPER  | TC     | TCCC  | TCJ  | TEAM | THE    | THMUI | TKC    |
| TNH  | TNPC   | TOPP  | TPCH   | TPOLY  | TRUBB | TTI  | TYCN | UMS    | UNIQ  | UREKA  |
| VARO | W      | WFX   | WPH    | YGG    |       |      |      |        |       |        |

| ช่วงคะแนน  | สัญลักษณ์     | ความหมาย |
|------------|---------------|----------|
| 90 - 100   |               | ดีเลิศ   |
| 80 - 89    |               | ดีมาก    |
| 70 - 79    |               | ดี       |
| 60 - 69    |               | ดีพอใช้  |
| 50 - 59    |               | ผ่าน     |
| ต่ำกว่า 50 | No logo given | N/A      |

การเปิดเผยผลการสำรวจของสมาคมส่งเสริมสถาบันกรรมการบริษัทไทย (IOD) ในเรื่องการกำกับดูแลกิจการ (Corporate Governance) นี้เป็นการดำเนินการตามนโยบายของสำนักงานคณะกรรมการกำกับหลักทรัพย์และตลาดหลักทรัพย์ โดยการสำรวจของ IOD เป็นการสำรวจและประเมินจากข้อมูลของบริษัทจดทะเบียนในตลาดหลักทรัพย์แห่งประเทศไทย และตลาดหลักทรัพย์ เอ็มเอไอ (MAI) ที่มีการเปิดเผยต่อสาธารณะ และเป็นข้อมูลสำหรับผู้ลงทุนทั่วไปสามารถเข้าถึงได้ ดังนั้น ผลการสำรวจดังกล่าวจึงเป็นการนำเสนอในมุมมองของบุคคลภายนอก โดยไม่ได้เป็นการประเมินการปฏิบัติ และมิได้มีการใช้ข้อมูลภายในเพื่อการประเมิน ผลการสำรวจดังกล่าวเป็นการสำรวจ ณ วันที่ปรากฏในรายงานการกำกับดูแลกิจการของบริษัทจดทะเบียนไทยเท่านั้น ดังนั้น ผลการสำรวจจึงอาจเปลี่ยนแปลงได้ภายหลังวันดังกล่าว ทั้งนี้ บริษัทหลักทรัพย์ กรุงศรี พัฒนสิน จำกัด (มหาชน) มิได้ยืนยันหรือรับรองถึงความถูกต้องของผลการสำรวจดังกล่าวแต่อย่างใด

\* บริษัทหรือกรรมการหรือผู้บริหารของบริษัทที่มีข้อผิดพลาดเกี่ยวกับข้อมูล เช่น การกระ ทำผิดเกี่ยวกับหลักทรัพย์ การทุจริต คอร์รัปชัน เป็นต้น ซึ่งการใช้ข้อมูล CGR ควรตระหนักถึงข้อดังกล่าวประกอบด้วย อ่านรายละเอียดเพิ่มเติมได้ที่ <http://www.thai-iod.com/en/projects-2.asp>

แหล่งที่มา : <https://market.sec.or.th/public/idisc/th/Ranking/Listed/Issuer>

ANTI-CORRUPTION PROGRESS INDICATOR ข้อมูล ณ วันที่ 02 เมษายน 2566

ได้รับการรับรอง

|       |       |        |        |        |        |        |        |       |       |        |        |        |
|-------|-------|--------|--------|--------|--------|--------|--------|-------|-------|--------|--------|--------|
| 2S    | 7UP   | ADVANC | AF     | AI     | AIE    | AIRA   | AJ     | AKP   | AMA   | AMANAH | AMATA  | AMATAV |
| AP    | APCS  | AS     | ASIAN  | ASK    | ASP    | AWC    | AYUD   | B     | BAFS  | BAM    | BANPU  | BAY    |
| BBL   | BCH   | BCP    | BCPG   | BE8    | BEC    | BEYOND | BGC    | BGRIM | BKI   | BLA    | BPP    | BROOK  |
| BRR   | BSBM  | BTS    | BWG    | CEN    | CENTEL | CFRESH | CGH    | CHEWA | CHOTI | CHOW   | CIG    | CIMBT  |
| CM    | CMC   | COM7   | COTTO  | CPALL  | CPF    | CPI    | CPL    | CPN   | CRC   | CSC    | DCC    | DELTA  |
| DEMCO | DIMET | DRT    | DUSIT  | EA     | EASTW  | EGCO   | EP     | EPG   | ERW   | ESTAR  | ETE    | FE     |
| FNS   | FPI   | FPT    | FSMART | FSS    | FTE    | GBX    | GC     | GCAP  | GEL   | GFPT   | GGC    | GJS    |
| GPI   | GPSC  | GSTEEL | GULF   | GUNKUL | HANA   | HARN   | HEMP   | HENG  | HMPRO | HTC    | ICC    | ICHI   |
| IFS   | III   | ILINK  | INET   | INSURE | INTUCH | IRC    | IRPC   | ITEL  | IVL   | JKN    | JR     | K      |
| KASET | KBANK | KBS    | KCAR   | KCE    | KGEN   | KGI    | KKP    | KSL   | KTB   | KTC    | KWI    | L&E    |
| LANNA | LH    | LHFG   | LHK    | LPN    | LRH    | M      | MAJOR  | MAKRO | MALEE | MATCH  | MBAX   | MBK    |
| MC    | MCOT  | META   | MFC    | MFEC   | MILL   | MINT   | MONO   | MOONG | MSC   | MST    | MTC    | MTI    |
| NEP   | NINE  | NKI    | NOBLE  | NOK    | NWR    | OCC    | OGC    | ORI   | PAP   | PATO   | PB     | PCSGH  |
| PDG   | PDJ   | PG     | PHOL   | PK     | PL     | PLANB  | PLANET | PLAT  | PM    | PPP    | PPPM   | PPS    |
| PR9   | PREB  | PRG    | PRINC  | PRM    | PROS   | PSH    | PSL    | PSTC  | PT    | PTG    | PTT    | PTTEP  |
| PTTGC | PYLON | Q-CON  | QH     | QLT    | QTC    | RABBIT | RATCH  | RML   | RWI   | S&J    | SAAM   | SABINA |
| SAPPE | SAT   | SC     | SCB    | SCC    | SCCC   | SCG    | SCGP   | SCM   | SCN   | SEAOIL | SE-ED  | SELIC  |
| SENA  | SGP   | SINGER | SIRI   | SITHAI | SKR    | SMIT   | SMK    | SMPC  | SNC   | SNP    | SORKON | SPACK  |
| SPALI | SPC   | SPI    | SPRC   | SRICHA | SSF    | SSP    | SSSC   | SST   | STA   | STGT   | STOWER | SUSCO  |
| SVI   | SYMC  | SYNTEC | TAE    | TAKUNI | TASCO  | TCAP   | TCMC   | TFG   | TFI   | TFMAMA | TGH    | THANI  |
| THCOM | THIP  | THRE   | THREL  | TIDLOR | TIPCO  | TISCO  | TKS    | TKT   | TMILL | TMT    | TNITY  | TNL    |
| TNP   | TNR   | TOG    | TOP    | TOPP   | TPA    | TPCS   | TPP    | TRU   | TSC   | TSTE   | TSTH   | TTA    |
| TTB   | TTCL  | TU     | TVDH   | TVI    | TVO    | TWPC   | UBE    | UBIS  | UEC   | UKEM   | UOBKH  | UPF    |
| UV    | VGI   | VIH    | WACOAL | WHA    | WHAUP  | WICE   | WIJK   | XO    | YUASA | ZEN    | ZIGA   |        |

ประกาศเจตนาสมัคร

|       |       |      |       |        |      |      |      |       |      |        |        |        |
|-------|-------|------|-------|--------|------|------|------|-------|------|--------|--------|--------|
| AH    | ALT   | APCO | ASW   | B52    | CHG  | CI   | CPR  | CPW   | DDD  | DHOUSE | DOHOME | ECF    |
| EKH   | ETC   | EVER | FLOYD | GLOBAL | ILM  | INOX | J    | JMART | JMT  | JTS    | KEX    | KUMWEL |
| LDC   | MEGA  | NCAP | NOVA  | NRF    | NUSA | OR   | PIMO | PLE   | RS   | SAK    | SIS    | SSS    |
| STECH | SUPER | SVT  | TKN   | TMD    | TMI  | TQM  | TRT  | TSI   | VARO | VCOM   | VIBHA  | W      |

WIN

ระดับ (Level)

ผลการประเมิน

ได้รับการรับรอง (Certified)

การแสดงให้เห็นถึงการนำไปปฏิบัติโดยมีการสอบทานความครบถ้วนเพียงพอของกระบวนการทั้งหมดจากคณะกรรมการตรวจสอบหรือผู้สอบบัญชีที่ ก.ล.ต. ให้ความเห็นชอบ การได้รับการรับรองเป็นสมาชิกแนวร่วมปฏิบัติของภาคเอกชนไทยในการต่อต้านทุจริต หรือได้ผ่านการตรวจสอบเพื่อให้ความเชื่อมั่นอย่างเป็นทางการจากหน่วยงานภายนอก

ประกาศเจตนาสมัคร (Declared)

การแสดงให้เห็นถึงความมุ่งมั่นโดยการประกาศเจตนาสมัครเข้าเป็นแนวร่วมปฏิบัติ (Collective Action Coalition) ของภาคเอกชนไทยในการต่อต้านทุจริต

การเปิดเผยผลการประเมินดัชนีชี้วัดความคืบหน้าการป้องกันกรณีส่วนเกี่ยวข้องกับการทุจริตคอร์รัปชัน (Anti-Corruption Progress Indicators) ของบริษัทจดทะเบียนในตลาดหลักทรัพย์แห่งประเทศไทยซึ่งจัดทำโดยสถาบันไทยพัฒน์นี้ เป็นการดำเนินการตามนโยบายและตามแผนพัฒนาความยั่งยืนสำหรับบริษัทจดทะเบียนของสำนักงานคณะกรรมการกำกับหลักทรัพย์และตลาดหลักทรัพย์ โดยผลการประเมินดังกล่าวของสถาบันไทยพัฒน์ อาศัยข้อมูลที่ได้รับจากบริษัทจดทะเบียนตามที่บริษัทจดทะเบียนได้ระบุในแบบแสดงข้อมูลเพื่อการประเมิน Anti-Corruption ซึ่งได้อ้างอิงข้อมูลมาจากแบบแสดงรายการข้อมูลประจำปี (แบบ 56-1) รายงานประจำปี (แบบ 56-2) หรือในเอกสารและหรือรายงานอื่นที่เกี่ยวข้องของบริษัทจดทะเบียนนั้น แล้วแต่กรณี ดังนั้น ผลการประเมินดังกล่าวจึงเป็นการนำเสนอในมุมมองของสถาบันไทยพัฒน์ซึ่งเป็นบุคคลภายนอก โดยมีได้เป็นการประเมินการปฏิบัติของบริษัทจดทะเบียนในตลาดหลักทรัพย์แห่งประเทศไทย และมีได้ใช้ข้อมูลภายในเพื่อการประเมิน

เนื่องจากผลการประเมินดังกล่าวเป็นเพียงผลการประเมิน ณ วันที่ปรากฏในผลการประเมินเท่านั้น ดังนั้น ผลการประเมินจึงอาจเปลี่ยนแปลงได้ภายหลังวันดังกล่าว หรือเมื่อข้อมูลที่เกี่ยวข้องมีการเปลี่ยนแปลง ทั้งนี้ บริษัทหลักทรัพย์ กรุงศรี พัฒนสิน จำกัด (มหาชน) มิได้ยืนยัน ตรวจสอบ หรือรับรองความถูกต้องครบถ้วนของผลการประเมินดังกล่าวแต่อย่างใด

แหล่งที่มา : <https://market.sec.or.th/public/idisc/th/Ranking/Listed/Issuer>