

11 เมษายน 2566

รายงานดัชนีตลาดหุ้น

	ปิด	เปลี่ยนแปลง	%
SET index	1593.13	16.06	1.02
SET50	963.52	12.59	1.32
SET P/E		19.08	
SET P/BV		1.58	
SET Div. Yield		2.94%	
DOW	33586.52	101.23	0.30
NASDAQ	12084.36	-3.60	-0.03

ดัชนีชี้วัดเศรษฐกิจ/ตลาดหุ้น

	ปิด	%
เงินบาท/ดอลลาร์สหรัฐ	34.32	+1.58
ดอกเบี้ยพันธบัตรสหรัฐ 10 ปี	3.408	+4.9bps
ราคาน้ำมันเบรนท์ (US\$)	84.30	-0.51
ราคาน้ำมัน US WTI (US\$)	79.87	-0.70
ราคาน้ำมันดิบดูไบ (US\$)	86.16	+1.08
ดัชนีค่าระวางเรือ - BDI	N/A	N/A
ราคาทองคำสปอต (US\$)	1,990	-0.87

มูลค่าการซื้อขาย 36,412 ล้านบาท

ล้านบาท	ซื้อ	ขาย	สุทธิ
สถาบันในประเทศ	2,144	2,212	-68
ต่างประเทศ	20,852	18,357	2,495
รายบุคคล	9,801	12,601	-2,800
บัญชีบริษัทหลักทรัพย์	3,615	3,242	373

มูลค่าการซื้อขายสูงสุด รายอุตสาหกรรม

	ล้านบาท	%	% of total
Energy	6,350	0.7	17.4
Bank	4,421	0.7	12.1
Comm	3,513	0.6	9.7
Fin	3,332	2.2	9.2
Health	2,679	1.4	7.4

มูลค่าการซื้อขายสูงสุด รายหลักทรัพย์

	ปิด (บาท)	%	ล้านบาท
CPALL	61.75	1.2	1,750
KBANK	132	1.5	1,599
BDMS	30.50	1.7	1,382
GULF	54	2.4	1,227
SCB	104.50	1.0	981

ทิศทางตลาดหุ้นวันนี้

(รัศพงศ์ ไชยสุภกรกุล เลขทะเบียนฯ: 19838)

แกว่งขึ้นต่อ มีโอกาสกลับไปทดสอบ 1,600 อีกครั้ง

ฝ่ายวิจัย KGI ประเมิน SET Index วันอังคาร แกว่งขึ้นต่อ น่าจะทดสอบระดับทางจิตวิทยา 1,600... หลังจากเมื่อวานนี้ ตลาดหุ้นไทยบวกแรงกว่าที่เราคาด แต่वलุ่มค่อนข้างบางมาก ไม่มีข่าวใดๆ เป็นพิเศษ และยังไม่มีคอนเฟิร์มทิศทางตลาดหุ้นแต่อย่างใด ทั้งนี้การรีบาวด์แรงของ DELTA* (+5.91%) มีผลต่อดัชนีฯ ให้บวก 5.40 จุด... ขณะที่ในวันนี้ ภาพรวมปัจจัยต่างประเทศเป็นบวก i) ตลาดลดความกังวลต่อ recession ในสหรัฐฯ หลังแบบจำลอง GDP tracker ของ ธ.กลางสหรัฐฯ ปรับ GDP ไตรมาส 1/2566 เป็น 2.2% QoQ ซึ่งดีกว่าช่วงปลายสัปดาห์ที่แล้ว ตามตัวเลขการว่างงานสหรัฐฯ ที่ต่ำกว่าคาด ii) เมื่อคืนนี้ World Bank ออกรายงานปรับเพิ่ม GDP โลกปี 2566 จาก 1.7% เป็น 2.0% นำโดยการฟื้นตัวของเศรษฐกิจจีนที่แรงกว่าที่เคยคาด อย่างไรก็ตามทิศทาง World Bank ได้ปรับลดคาดการณ์ GDP ไทยปี 2566 จากเดิม 4.1% เป็น 3.6%... ทั้งนี้ในช่วง 1-2 วันข้างหน้า ยังมีปัจจัยเศรษฐกิจโลกที่ต้องติดตามอีก ได้แก่ การปรับประมาณการเศรษฐกิจของ IMF ในวันนี้ และการรายงานตัวเลขเงินเฟ้อสหรัฐฯ มี.ค. ในคืนวันที่ 12 เม.ย. นี้

หุ้นเด่นวันนี้ ตามปัจจัยพื้นฐาน

(สุโชติ ภิรตวรรณรัตน์ เลขทะเบียนฯ: 28668)

เก็งกำไร SCGP*, AEONTS*, PJW

- **SCGP* (เป้าพื้นฐาน 60 บาท)** 1) ประเมินแนวรับ 44.75 บาท / แนวต้าน 47 - 48 บาท กรณี Break ผ่านกรอบแนวต้านนี้ได้ ประเมินมีโอกาส Rebound ทดสอบแนวต้านถัดไป +/- 50 บาท (Stop loss 43 บาท) 2) ประเมินราคาหุ้น Oversold มีโอกาสฟื้นตัว โดยมี Catalyst บวกอยู่ที่การฟื้นตัวของเศรษฐกิจจีนในป็นี่ (หลายหน่วยงาน อาทิ IMF / World bank คาด GDP จีนป็นี่ฟื้นตัว) หนุนการฟื้นตัวของยอดขายบรรจุภัณฑ์ 3) ฝ่ายวิจัยคาดว่ากำไรปีนี้ได้ +21.6% YoY ซึ่งเป็นประมาณการที่อนุรักษ์นิยมกว่า Consensus ที่คาดว่าจะโตราว +38% YoY 4) Forward PE บนประมาณการฯของฝ่ายวิจัยฯต่ำเพียง +/- 27 เท่า คิดเป็นราว -1 เท่าของส่วนเบี่ยงเบนมาตรฐานในอดีต
- **AEONTS* (เป้าพื้นฐาน 210 บาท)** 1) ประเมินแนวรับ 183 บาท / แนวต้าน 185.5 - 188 บาท กรณี Break ผ่านกรอบแนวต้านนี้ได้ ประเมินมีโอกาสฟื้นตัวทดสอบแนวต้านถัดไป +/- 196 บาท (Stop loss 180 บาท) 2) ฝ่ายวิจัยฯ ประเมินแนวโน้มผลการดำเนินงาน 4Q65/66 (ปิดจบ ก.พ.) จะเป็นจุดต่ำสุด และคาดการณ์ดำเนินงานปีนี้จะเริ่มฟื้นตัว +9% YoY เป็นปีแรกหลังจากที่กำไรชะลอ YoY มา 2 ปีติดต่อกัน 3) Forward PE ต่ำเพียง 11.9 เท่า ใกล้เคียงค่าเฉลี่ยในอดีต
- **PJW (เป้าพื้นฐาน 6.8 บาท)** 1) ประเมินแนวรับ 4.5 บาท / แนวต้าน 4.68 - 4.86 บาท กรณี Break ผ่านกรอบแนวต้านนี้ได้ ประเมินมีโอกาสทดสอบแนวต้านถัดไป +/- 5 บาท (Stop loss 4.38 บาท) 2) ประเมิน Catalyst บวกจาก i) การคาดเศรษฐกิจจีนฟื้นตัว (โรงงานที่จีนปิดตัว Turnaround) ii) ราคาเม็ดพลาสติกลดลง ตามแนวโน้มราคาน้ำมันดิบและอุปทานใหม่ที่จะเพิ่มขึ้นในปีนี้ iii) อัตราการใช้กำลังการผลิตฟื้นตัวทุกสายผลิตภัณฑ์ โดยเฉพาะชิ้นส่วนยานยนต์ 4) Forward PE 16.7 เท่า ใกล้เคียงค่าเฉลี่ยในอดีต +/- 16 เท่า

หุ้นมีข่าว

(+) **BCP* อัปเดต 10 บาท โหวตฉลุยซื้อ ESSO* วันนี้ ปี'73 อีพีดีค่าทะเล 100,000 ล้านบาท ราคาเป้าหมายสูงสุด 52.50 บาท (ข่าวหุ้น)** วันนี้ จับตาประชุมผู้ถือหุ้น "บางจาก" โหวตซื้อหุ้น "เอสโซ่" ผ่านฉลุย ก่อนเดินทางมาพบกรมกิจการโทรคมนาคม 3/66 โบรกฯ ประเมินราคาหุ้น BCP* มีอัปเดตสูงสุด 10 บาท หลังดีลนี้จบ เชื่อกอปรบราคารับซื้อ 9-9.40 บาท ประเมินบปีไตรมาส 1/66 เริ่มฟื้นตัว หลังค่าการถ่วงเพิ่มขึ้น ส่วนเป้า EBITDA และ 100,000 ล้านบาท ในปี 73

(+) **GPSC* คำว่าโซลาร์อินเดีย 421 MW จ่อเซ็น PPA หนุนปี 73 พลังงานสะอาดเกิน 50% (ข่าวหุ้น)** GPSC* ประกาศชยันชะ "Avaada Energy" คำว่าโครงการโซลาร์อินเดีย ขนาด 421 เมกะวัตต์ เตรียมลงนาม PPA สัญญา 25 ปี ต้นกำลังการผลิตในอินเดียพุ่งกว่า 5,000 เมกะวัตต์ พร้อมมุ่งสู่เป้าหมายเพิ่มสัดส่วนพลังงานสะอาดมากกว่า 50% ภายในปี 73

<https://www.kgiworld.co.th>

หมายเหตุ: 1. *บริษัทอาจเป็นผู้ถือใบสำคัญแสดงสิทธิอนุพันธ์บนหลักทรัพย์นี้ / 2. เป้าพื้นฐาน หมายถึง ราคาเป้าหมายเชิงพื้นฐาน (Forecasted 12M Target price) ที่อ้างอิงจากบทวิเคราะห์ที่ปัจจัยพื้นฐานฉบับล่าสุดของฝ่ายวิจัย / 3. เป้า Consensus หมายถึง ค่าเฉลี่ยของราคาเป้าหมายเชิงพื้นฐานที่จัดทำโดย Bloomberg consensus หรือ IAA Consensus

Disclaimer

บริษัทหลักทรัพย์ เคจีไอ (ประเทศไทย) จำกัด (มหาชน) ("บริษัท") มิได้ให้การรับรองใดๆ ถึงความถูกต้องและแท้จริงของข้อมูลในเอกสารนี้ ("ข้อมูล") ดังนั้นไม่ว่าจะด้วยเหตุใดก็ตาม บริษัทฯไม่ขอรับผิดชอบต่อความเสียหายในรายได้ หรือผลประโยชน์ใดๆ ทั้งทางตรงและทางอ้อมที่เกิดขึ้นจากการใช้ ข้อมูล และข้อมูลนี้มิได้จัดทำขึ้นเพื่อเป็นการชักชวนหรือชี้แนะให้ซื้อขายหลักทรัพย์ใดๆ ทั้งนี้ข้อมูลถูกจัดทำขึ้นจากแหล่งข้อมูลที่เป็นปัจจุบันและ บริษัทฯสงวนสิทธิในการแก้ไขข้อความใดๆในเอกสารนี้โดยมิต้องบอกกล่าวล่วงหน้า

11 เมษายน 2566

(+) BRR น้ำตาลขาขึ้นนาน ปลูกป่าเฟส 3 ปลูกป่านาน (ต้นหูน) BRR ซึ่งราคาน้ำตาลพุ่งจากสภาวะอากาศมอมราคาได้ระดับขึ้นได้อีก ทรงตัวสูงนาน ซึ่งส่งผลดีต่อบริษัทระยะยาว แยมเดินหน้าปลูกป่า ดำเนินธุรกิจเชื้อเพลิงชีวมวลเฟส 3 อีก 5 หมื่นไร่ ตามหลังเฟส 2 มาติดๆ หลังไตรมาสดีปีป่นสูง ส่วนเฟสแรก 4 หมื่นไร่ เริ่มรับรู้รายได้กลางปีนี้ จับตา BRR-W1 ราคาแปลงสิทธิ 7.50 บาท เริ่ม 28 เมษายนนี้

(+) RT แบ็กล็อกทะลุ 10,358 ล. ครึ่งงานอ่างเก็บน้ำเพิ่ม (ต้นหูน) RT ครึ่งงานจากกรมชลประทานโครงการอ่างเก็บน้ำคลองโพธิ์ จังหวัดระยอง มูลค่ารวม 949.99 ล้านบาท คาดเริ่มก่อสร้าง Q2/66 เดิม Backlog ในมือ 10,358 ล้านบาท เติบโตต่อเนื่อง ตอกย้ำการเข้ารับงานก่อสร้างสะท้อนต้นทุนใหม่ และพัฒนาประสิทธิภาพการดำเนินงานอย่างต่อเนื่อง

(+) TACC ทุ่มงบ 40 ล้านบาท ปิดดีลลงทุนในธุรกิจ Health and Wellness เข้าซื้อแบรนด์ "Bloss Natura" ผลดีทันทีเพื่อสุขภาพ ความงาม และอาหารเสริมชั้นนำที่ผลิตจากเกาหลี จ่อรับรู้รายได้ทันที Q2 นี้ ต้นปีหน้ารายได้ 100 ล้านบาท (ข่าวหูน) เรามีมุมมองเชิงบวกต่อข่าวดังกล่าวสำหรับ TACC โดยมองว่าธุรกิจดังกล่าวจะเป็นโอกาสในการสร้างรายได้และกำไรที่เพิ่มขึ้นหลังจากการเข้าซื้อกิจการประสบความสำเร็จในช่วง 2Q66 ทั้งนี้ เราคาดการณ์เบื้องต้นว่า รายได้และกำไรส่วนเพิ่มต่อประมาณการปัจจุบันราว 5%-6% และ 6%-8% สำหรับปี 2566-2567 ตามลำดับ นอกจากนี้ เรายังมองว่า upside จะมีราว 3% ต่อราคาเป้าหมายปัจจุบันในปี 2566 ที่ 8.60 บาท (PE 19.3x, -0.50 SD)

หุ้นที่เคยแนะนำก่อนหน้า

- BA (เป้า IAA Consensus 15.6 บาท) แนวรับ 13.1 บาท / แนวต้าน 13.7 – 14.0 บาท (Trailing stop 13.0 บาท)
- KTB* (เป้าพื้นฐาน 19.4 บาท) แนวรับ 16.7 บาท / แนวต้าน 16.9 - 17.2 บาท (Stop loss 16.4 บาท)
- GULF* (เป้าพื้นฐาน 62 บาท) แนวรับ 53.5 บาท / แนวต้าน 54.5 – 56.0 บาท (Stop loss 52.0 บาท)
- TOP* (เป้าพื้นฐาน 69 บาท) แนวรับ 52.25 บาท / แนวต้าน 54 – 55 บาท (Stop loss 52.5 บาท)
- HMPRO* (เป้าพื้นฐาน 18.5 บาท) แนวรับ 14.2 บาท / แนวต้าน 14.6 – 15.0 บาท (Stop loss 14.0 บาท)
- BBL* (เป้าพื้นฐาน 186 บาท) แนวรับ 152.5 บาท / แนวต้าน 155.5 - 157.5 บาท (Stop loss 151 บาท)
- SPA (เป้าพื้นฐาน 12.5 บาท) แนวรับ 10.8 บาท / แนวต้าน 11.5 – 11.8 บาท (Stop loss 10.8 บาท)
- CPN* (เป้าพื้นฐาน 83 บาท) แนวรับ 69.5 บาท / แนวต้าน 71 - 72 บาท (Stop loss 68.5 บาท)

Report ตามปัจจัยพื้นฐานวันนี้

- MINT* แนะนำ "ซื้อ" เป้าพื้นฐาน 43 บาท ฝ่ายวิจัย คาดกำไร 1Q66 = 170 ล้านบาท (Turnaround YoY, -93% QoQ) โดย RevPar คาดจะลดลง QoQ เนื่องจากยุโรปเป็น Low season
- SHR แนะนำ "ซื้อ" เป้าพื้นฐาน 6.1 บาท ฝ่ายวิจัย คาดกำไร 1Q66 = 180 ล้านบาท (Turnaround YoY, +44% QoQ) โดยกำไรที่คาดว่าจะดีขึ้นจากผลการดำเนินงานธุรกิจโรงแรมที่ไทย
- ERW* แนะนำ "ซื้อ" เป้าพื้นฐาน 6.3 บาท ฝ่ายวิจัย คาดกำไร 1Q66 = 230 ล้านบาท (Turnaround YoY, +9% QoQ) ทั้งนี้หากพิจารณา RevPar ไม่รวมโรงแรมประหยัดจะโตเด่น YoY, QoQ
- SPA แนะนำ "ซื้อ" เป้าพื้นฐาน 12.5 บาท ฝ่ายวิจัย คาดกำไร 1Q66 = 28 ล้านบาท (Turnaround YoY, +105% QoQ) เป็นผลจากการฟื้นตัวของนักท่องเที่ยวต่างชาติ

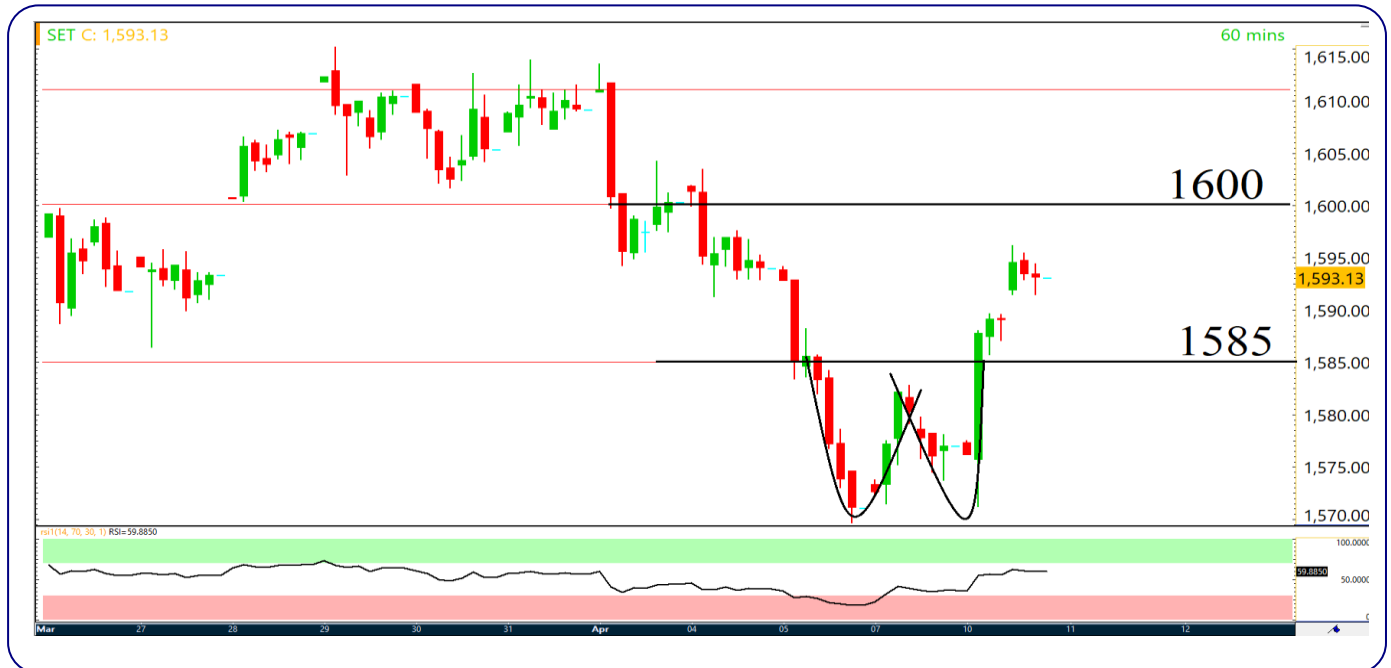
Disclaimer

มุมมอง SET Index (Morning Session 11-April-23)

กลยุทธ์ฟงส์ ปาทานCMT®

โทร 66.2658.8888 คิว 8843

อีเมล kritsapongp@kgi.co.th



SET Index: แกว่งขึ้นในกรอบ 1585-1600 ผ่านได้ upside เปิดไปที่ 1610

SET Index: ปิด 1593.13, +16.06 จุด, +1.02%, มูลค่าการซื้อขาย 3.64 หมื่นล้านบาท

SET Index เมื่อวานนี้: ดัชนีปรับขึ้น จากแรงซื้อเด่นหุ้นกลุ่มอิเล็กทรอนิกส์ พลังงาน และไฟแนนซ์

SET Index เข้านี้: แกว่งขึ้นในกรอบ 1585-1600 เนื่องจาก 1) เมื่อวานนี้ดัชนี break neckline การกลับตัวขึ้นแบบ double bottom ที่ 1585 ทำให้ upside คำนบนเปิดไปที่ 1600 2) RSI ในกราฟราย 60 นาที ยังมีช่วงการแกว่งขึ้นจนกว่าจะไปถึงเขต overbought ทำให้มองว่าดัชนีจะแกว่งขึ้นไปทดสอบแนวต้านที่ 1600 ซึ่งถ้าหากผ่านได้ จะทำให้ upside เปิดไปที่บริเวณ 1610-1615 ซึ่งเป็นบริเวณ high เดิมของรอบล่าสุด

กรณีผิดพลาด: หากดัชนีหลุดแนวรับที่ 1585 จะทำให้ดัชนีกลับไปแกว่งในกรอบ 1570-1585

แนวรับ 1570 / 1585

แนวต้าน 1600 / 1610

กลยุทธ์การลงทุน

มีหุ้น: จังหวะแกว่งขึ้น เป็นโอกาสเก็งกำไรไปที่แนวต้าน 1600 หรือ 1610

ไม่มีหุ้น: หากดัชนียืนเหนือ 1585 แนะนำเก็งกำไร มองแนวต้านที่ 1600 หรือ 1610

Disclaimer

บริษัทหลักทรัพย์ เคจีไอ (ประเทศไทย) จำกัด (มหาชน) (“บริษัท”) มิได้ให้การรับรองใดๆ ถึงความถูกต้องและแท้จริงของข้อมูลในเอกสารนี้ (“ข้อมูล”) ดังนั้นไม่ว่าจะด้วยเหตุใดก็ตาม บริษัทไม่ขอรับผิดชอบต่อการเสียหายในรายได้ หรือผลประโยชน์ใดๆ ทั้งทางตรงและทางอ้อมที่เกิดขึ้นจากการใช้ ข้อมูล และข้อมูลนี้มีได้จัดทำขึ้นเพื่อเป็นการชักชวนหรือชี้แนะให้ซื้อขายหลักทรัพย์ใดๆ ทั้งนี้ ข้อมูลถูกจัดทำขึ้นจากแหล่งข้อมูลที่เป็นปัจจุบันและ บริษัทสงวนสิทธิในการแก้ไขข้อความใดๆ ในเอกสารนี้โดยมีคองบกล่าวล่วงหน้า ปัจจุบัน บริษัทจะทำการในฐานะผู้ออกหลักทรัพย์และที่ปรึกษาทางการเงินของโบสถ์ผู้แสดงสิทธิอนุพันธ์บนหุ้นสามัญของ บตท.

หุ้นเด่นทางเทคนิค

กลยุทธ์ฟงส์ ปาทานCMT®
โทร 66.2658.8888 ต่อ 8843
อีเมล krittapongp@kgi.co.th



GULF*

แนวรับ 52.00-53.50

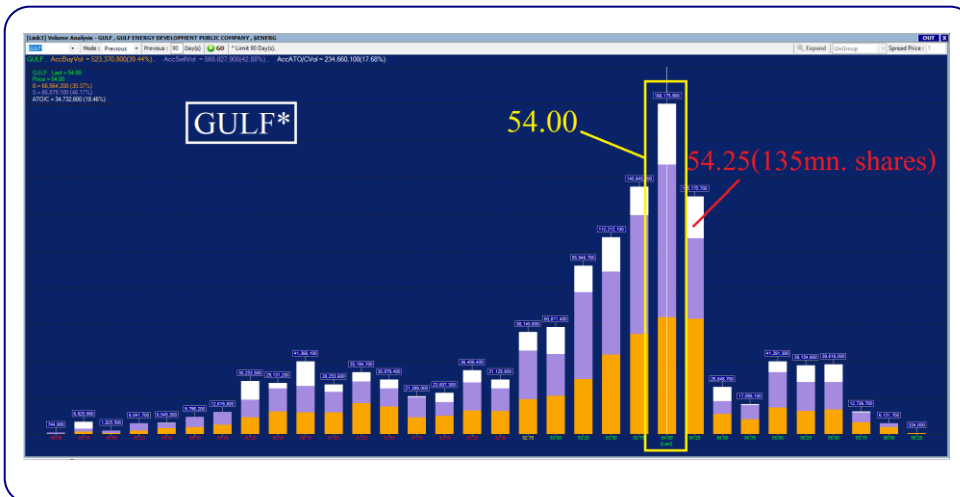
แนวต้าน 55.50 / 57.00

ตัดขาดทุน 51.50

GULF* กราฟรายวัน

ราคา break neckline การกลับตัวขึ้นแบบ head and shoulders หัวกลับ ประกอบกับเกิดสัญญาณบวกจากเส้น MACD ที่ยังคงอยู่เหนือเส้น Signal มองว่าน่าเก็งกำไรในระยะสั้น เพื่อคาดหวังการปรับตัวขึ้น

Volume Analysis



ที่ราคาเปิด 54.00 มองว่าน่าซื้อเพราะหากราคาผ่านแนวต้านที่ 54.25 ซึ่งมีปริมาณการซื้อขายประมาณ 135 ล้านหุ้น โดยหลังจากนั้นแนวต้าน ปริมาณการซื้อขายลดลงเหลือเฉลี่ยประมาณ 23 ล้านหุ้นต่อแท่งถือว่าแนวต้าน ปริมาณการซื้อขายลดไปกว่า 83% จึงคาดว่าราคาจะปรับตัวขึ้นต่อได้ง่าย

กลยุทธ์การลงทุน

คำแนะนำ: ซื้อเก็งกำไรที่แนวรับ 52.00-53.50 คาดหวังการขึ้นทดสอบแนวต้านระยะสั้นที่ 55.50 หรือ 57.00 ตัดขาดทุนเมื่อหลุด 51.50

Disclaimer

บริษัทหลักทรัพย์ เคจีไอ (ประเทศไทย) จำกัด (มหาชน) ("บริษัท") มิได้ให้การรับรองใดๆ ถึงความถูกต้องและแท้จริงของข้อมูลในเอกสารนี้ ("ข้อมูล") ดังนั้นไม่ว่าจะด้วยเหตุใดก็ตาม บริษัทไม่ขอรับผิดชอบต่อความเสียหายในรายได้ หรือผลประโยชน์ใดๆ ทั้งทางตรงและทางอ้อมที่เกิดขึ้นจากการใช้ ข้อมูล และข้อมูลนี้มีได้จัดทำขึ้นเพื่อเป็นการชักชวนหรือแนะนำให้ซื้อขายหลักทรัพย์ใดๆ ทั้งนี้ข้อมูลถูกจัดทำขึ้นจากแหล่งข้อมูลที่เป็นปัจจุบันและ บริษัทสงวนสิทธิในการแก้ไขข้อความใดๆในเอกสารนี้โดยมิต้องออกกล่าวล่วงหน้า

หุ้นเด่นทางเทคนิค

กลยุทธ์ฟงส์ ปาทานCMT®
โทร 66.2658.8888 ต่อ 8843
อีเมล kraitsapong@kgi.co.th

แนวโน้มราคา



PRI

แนวรับ 35.50-36.50

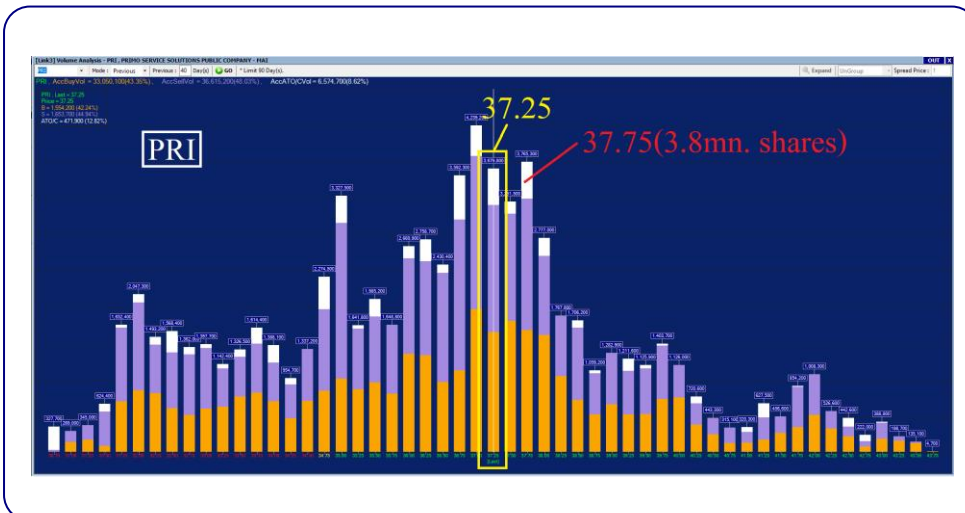
แนวต้าน 38.50 / 39.50

ตัดขาดทุน 35.00

PRI กราฟรายวัน

ราคาดีดตัวขึ้นจากแนวรับเส้น uptrend ประกอบกับเกิดสัญญาณบวกจาก modified stochastic ที่ %K ตัดขึ้นจากเขต oversold มองว่าน่าเก็งกำไรในระยะสั้น เพื่อลดความเสี่ยงการปรับตัวขึ้น

Volume Analysis



ที่ราคาเปิด 37.25 มองว่าน่าซื้อเพราะหากราคาผ่านแนวต้านที่ 37.75 ซึ่งมีปริมาณการซื้อขายประมาณ 3.8 ล้านหุ้น โดยหลังจากนั้นแนวต้าน ปริมาณการซื้อขายลดลงเหลือเฉลี่ยประมาณ 1 ล้านหุ้นต่อแท่งถือว่าแนวต้านปริมาณการซื้อขายลดไปกว่า 74% จึงคาดว่าราคาจะปรับตัวขึ้นต่อได้ง่าย

กลยุทธ์การลงทุน

คำแนะนำ: ซื้อเก็งกำไรที่แนวรับ 35.50-36.50 ลดความเสี่ยงขึ้นทดสอบแนวต้านระยะสั้นที่ 38.50 หรือ 39.50 ตัดขาดทุนเมื่อหลุด 35.00

<https://www.kgiworld.co.th>

หมายเหตุ: 1. *บริษัทอาจเป็นผู้ถือครองหุ้นสำคัญแสดงสิทธิออกพันธบัตรหลักทรัพย์นี้ / 2. เป้าพื้นฐาน หมายถึง ราคาเป้าหมายเชิงพื้นฐาน (Forecasted 12M Target price) ที่อ้างอิงจากทวิเคราะห์ปัจจัยพื้นฐานฉบับล่าสุดของฝ่ายวิจัย / 3. เป้า Consensus หมายถึง ค่าเฉลี่ยของราคาเป้าหมายเชิงพื้นฐานที่จัดทำโดย Bloomberg consensus หรือ IAA Consensus

Disclaimer

บริษัทหลักทรัพย์ เคจีไอ (ประเทศไทย) จำกัด (มหาชน) ("บริษัท") มิได้ให้การรับรองใดๆ ถึงความถูกต้องและแท้จริงของข้อมูลในเอกสารนี้ ("ข้อมูล") ดังนั้นไม่ว่าจะด้วยเหตุใดก็ตาม บริษัทไม่ขอรับผิดชอบต่อความเสียหายในรายได้ หรือผลประโยชน์ใดๆ ทั้งทางตรงและทางอ้อมที่เกิดขึ้นจากการใช้ ข้อมูล และข้อมูลนี้มีได้จัดทำขึ้นเพื่อเป็นการชักชวนหรือชี้แนะให้ซื้อขายหลักทรัพย์ใดๆ ทั้งนี้ข้อมูลถูกจัดทำขึ้นจากแหล่งข้อมูลที่เป็นปัจจุบันและ บริษัทสงวนสิทธิในการแก้ไขข้อความใดๆในเอกสารนี้โดยมิต้องออกกล่าวอ้างหน้า

กลยุทธ์หุ้นที่เคยแนะนำ

กลยุทธ์ฟังกส์ ปาทานCMT®
โทร 66.2658.8888 คอ 8843
อีเมล kraitsapongp@kgi.co.th

ชื่อหุ้น	คำแนะนำ	ราคาคืนทุน	แนวรับ	แนวต้าน	Stop Loss	Trailing Stop	วันที่แนะนำ
ERW	ถือ	4.84	4.70-4.80	5.00/5.15	4.64		10-Apr-23
KEX*	ถือ	16.90	16.50-16.80	17.40/17.90	16.30		10-Apr-23
CRC*	ถือ	45.00	43.50-44.50	46.50/48.00	43.00		10-Apr-23
ORI*	ถือ	11.80	11.40-11.70	12.10/12.50	11.30		7-Apr-23
CK*	ถือ	20.70	20.20-20.70	21.50/22.00	20.00		7-Apr-23
BGRIM*	ถือ	39.25	38.50-39.00	40.50/41.75	38.00		7-Apr-23
PR9	ตัดขาดทุน	21.10	-	-	20.40		5-Apr-23
CHG*	ถือ	3.64	3.50-3.60	3.70/3.80	3.46		5-Apr-23
PRM	ถือ	7.65	7.40-7.50	7.80/8.00	7.30		5-Apr-23
AURA	ถือ	18.10	17.40-17.80	18.60/19.20	17.20		4-Apr-23
KLINIQ	ถือ	41.25	39.50-40.50	42.00/43.50	39.00		3-Apr-23
TASCO	ถือ	19.40	19.00-19.40	20.00/20.50	18.80		3-Apr-23

หมายเหตุ

- กลยุทธ์หุ้นที่เคยแนะนำ คือ การติดตามคำแนะนำหุ้นเด่นทางเทคนิคที่เคยแนะนำในช่วง 5 วันที่ผ่านมา
- คำแนะนำ แบ่งเป็น 3 แบบคือ “ถือ” หมายถึง ถือหุ้นหรือคงสถานะตามเดิม, “ขายทำกำไร” หมายถึง ขายที่ราคา Trailing Stop หรือแนวต้านที่ 2, “ตัดขาดทุน” หมายถึง ขายที่ราคา Stop Loss
- ราคาคืนทุนคือ ราคาเปิดของหุ้นในวันที่แนะนำ ซึ่งเป็นเพียงราคาสมมติเพื่ออ้างอิงคำแนะนำหุ้นตัวนั้น ๆ ทั้งนี้ไม่ได้เป็นการแนะนำให้ซื้อหุ้นที่ราคาเปิดแต่อย่างใด
- หุ้นจะถูกนำออกจากตาราง 2 กรณี ดังนี้) ปรับตัวถึงแนวต้านที่ 2 หรือ Trailing หรือ Stop Loss อย่างใดอย่างหนึ่ง ii) อยู่ในตารางเกิน 5 วันทำการ
- Trailing Stop คือ จุดของราคาที่ใช่เป็นจุดขายทำกำไรหรือขายเพื่อรักษาดำเนิน ส่วนมากจะถูกกำหนดเมื่อราคาปรับตัวขึ้นจากราคาคืนทุน
- หุ้นและคำแนะนำในตารางด้านบนเป็นเพียงแนวทางการลงทุนเท่านั้น โดยมิได้รับรองผลตอบแทนจากการลงทุนแต่อย่างใด

<https://www.kgiworld.co.th>

หมายเหตุ: 1. *บริษัทอาจเป็นผู้ถือครองหุ้นสำคัญแสดงสิทธิออกพันธบัตรหลักทรัพย์นี้ / 2. เป้าพื้นฐาน หมายถึง ราคาเป้าหมายเชิงพื้นฐาน (Forecasted 12M Target price) ที่อ้างอิงจากบทวิเคราะห์ปัจจัยพื้นฐานฉบับล่าสุดของฝ่ายวิจัยฯ / 3. เป้า Consensus หมายถึง ค่าเฉลี่ยของราคาเป้าหมายเชิงพื้นฐานที่จัดทำโดย Bloomberg consensus หรือ IAA Consensus

Disclaimer

บริษัทหลักทรัพย์ เคจีไอ (ประเทศไทย) จำกัด (มหาชน) (“บริษัท”) มิได้ให้การรับรองใดๆ ถึงความถูกต้องและแท้จริงของข้อมูลในเอกสารนี้ (“ข้อมูล”) ดังนั้นไม่ว่าจะด้วยเหตุใดก็ตาม บริษัทไม่ขอรับผิดชอบต่อความเสียหายในรายได้ หรือผลประโยชน์ใดๆ ทั้งทางตรงและทางอ้อมที่เกิดขึ้นจากการใช้ ข้อมูล และข้อมูลนี้มีได้จัดทำขึ้นเพื่อเป็นการชักชวนหรือแนะนำให้ซื้อขายหลักทรัพย์ใดๆ ทั้งนี้ข้อมูลถูกจัดทำขึ้นจากแหล่งข้อมูลที่เป็นปัจจุบันและ บริษัทสงวนสิทธิในการแก้ไขข้อความใดๆ ในเอกสารนี้โดยมิต้องออกกล่าวอ้างหน้า

รายงานเอ็นวีดีอาร์ (NVDR) ประจำวัน
จำนวนหุ้นเพิ่มขึ้นสูงสุด 20 อันดับ

ชื่อหุ้น	ราคา (บาท)	จำนวนหุ้นที่ถือ (ล้านหุ้น)		เอ็นวีดีอาร์เปลี่ยนแปลง		
		7 เม.ย. 66	10 เม.ย. 66	(พันหุ้น)	มูลค่า (ล้านบาท)	(%)
GTV	0.26	373.95	427.43	53,479.2	13.90	14.3
SIRI	1.77	1,741.08	1,767.40	26,316.8	46.59	1.5
WHA	4.36	927.90	944.40	16,495.1	71.98	1.8
GUNKUL	4.00	297.91	308.70	10,785.3	43.20	3.6
PSG	0.93	2,334.70	2,344.11	9,414.6	8.72	0.4
CHG	3.64	589.68	597.44	7,756.1	28.17	1.3
TIDLOR	26.75	91.87	99.24	7,371.5	196.19	8.0
BANPU	10.20	1,099.43	1,106.73	7,294.5	74.51	0.7
BDMS	30.50	2,206.59	2,213.84	7,251.9	220.79	0.3
BEM	9.00	1,077.13	1,084.05	6,921.0	61.55	0.6
KTB	16.70	1,083.60	1,089.31	5,708.5	95.33	0.5
NEWS	0.03	2,487.87	2,493.56	5,687.5	0.16	0.2
TRC	0.56	380.10	385.46	5,359.3	2.61	1.4
SGC	3.08	13.54	17.76	4,219.9	12.97	31.2
AQUA	0.68	131.99	136.19	4,207.8	2.86	3.2
SVI	10.10	18.02	22.15	4,129.7	41.29	22.9
GULF	54.00	481.50	485.15	3,646.6	196.34	0.8
CHASE	2.74	3.12	6.72	3,599.4	10.08	115.3
MTC	35.25	156.85	160.32	3,468.6	121.84	2.2
WAVE	0.19	258.64	262.05	3,402.6	0.61	1.3

มูลค่าเพิ่มขึ้นสูงสุด 20 อันดับ

ชื่อหุ้น	ราคา (บาท)	จำนวนหุ้นที่ถือ (ล้านหุ้น)		เอ็นวีดีอาร์เปลี่ยนแปลง		
		7 เม.ย. 66	10 เม.ย. 66	(พันหุ้น)	มูลค่า (ล้านบาท)	(%)
BDMS	30.50	2,206.59	2,213.84	7,251.9	220.79	0.3
GULF	54.00	481.50	485.15	3,646.6	196.34	0.8
TIDLOR	26.75	91.87	99.24	7,371.5	196.19	8.0
CPALL	61.75	978.56	981.11	2,556.4	158.18	0.3
EA	76.25	354.52	356.30	1,772.3	137.18	0.5
BH	236.00	128.31	128.86	548.9	128.49	0.4
MTC	35.25	156.85	160.32	3,468.6	121.84	2.2
BBL	154.00	441.47	442.17	702.8	108.42	0.2
DELTA	968.00	38.97	39.07	109.0	101.96	0.3
SCB	104.50	194.95	195.91	960.0	100.24	0.5
KTB	16.70	1,083.60	1,089.31	5,708.5	95.33	0.5
PTT	31.50	1,251.67	1,254.56	2,894.2	90.37	0.2
KCE	45.25	45.38	47.22	1,841.0	82.63	4.1
HANA	50.25	61.78	63.35	1,572.7	78.17	2.5
BANPU	10.20	1,099.43	1,106.73	7,294.5	74.51	0.7
GPSC	67.50	71.12	72.19	1,072.5	72.56	1.5
WHA	4.36	927.90	944.40	16,495.1	71.98	1.8
THG	69.50	26.24	27.24	1,003.0	69.25	3.8
BEM	9.00	1,077.13	1,084.05	6,921.0	61.55	0.6
MINT	30.50	609.03	610.73	1,693.1	51.61	0.3

ที่มา: ตลาดหลักทรัพย์ฯ และ เคจี ไอ (ประเทศไทย)

หมายเหตุ: ข้อมูลผลของการสะสมอาจมีการเปลี่ยนแปลงได้ภายหลังการปรับปรุงโดยตลาดหลักทรัพย์ฯ

จำนวนหุ้นลดลงสูงสุด 20 อันดับ

ชื่อหุ้น	ราคา (บาท)	จำนวนหุ้นที่ถือ (ล้านหุ้น)		เอ็นวีดีอาร์เปลี่ยนแปลง		
		7 เม.ย. 66	10 เม.ย. 66	(พันหุ้น)	มูลค่า (ล้านบาท)	(%)
TTB	1.45	3,394.67	3,362.10	(32,571.4)	(47.03)	(1.0)
ASW-W1	0.15	21.96	12.44	(9,511.0)	(1.60)	(43.3)
BTS	7.55	1,441.60	1,434.14	(7,460.0)	(55.95)	(0.5)
PPPM	0.09	241.79	235.12	(6,666.1)	(0.60)	(2.8)
TRUE	8.15	3,480.48	3,474.12	(6,361.8)	(52.02)	(0.2)
STOWER	0.04	482.92	479.53	(3,393.5)	(0.18)	(0.7)
TU	13.20	456.18	453.03	(3,155.2)	(41.72)	(0.7)
PR9	18.90	38.36	35.30	(3,058.5)	(59.67)	(8.0)
VGI-W3	0.16	80.42	77.39	(3,029.8)	(0.50)	(3.8)
CGD	0.39	177.00	174.75	(2,244.8)	(0.84)	(1.3)
NUSA-W4	0.03	51.59	49.86	(1,725.4)	(0.03)	(3.3)
ERW	4.86	202.54	200.86	(1,683.1)	(8.10)	(0.8)
ESSO	8.85	105.70	104.04	(1,666.5)	(14.66)	(1.6)
TMI	2.02	28.59	26.98	(1,609.3)	(3.30)	(5.6)
SITHAI	1.49	123.67	122.10	(1,564.5)	(2.33)	(1.3)
BCP	31.50	195.22	193.77	(1,449.7)	(45.80)	(0.7)
JMT	44.25	77.07	75.63	(1,444.1)	(63.39)	(1.9)
TRITN	0.15	334.01	332.61	(1,403.3)	(0.21)	(0.4)
BWG	0.95	118.97	117.61	(1,359.1)	(1.29)	(1.1)
SPRC	10.70	265.22	263.88	(1,337.9)	(14.43)	(0.5)

มูลค่าลดลงสูงสุด 20 อันดับ

ชื่อหุ้น	ราคา (บาท)	จำนวนหุ้นที่ถือ (ล้านหุ้น)		เอ็นวีดีอาร์เปลี่ยนแปลง		
		7 เม.ย. 66	10 เม.ย. 66	(พันหุ้น)	มูลค่า (ล้านบาท)	(%)
JMT	44.25	77.07	75.63	(1,444.1)	(63.39)	(1.9)
PR9	18.90	38.36	35.30	(3,058.5)	(59.67)	(8.0)
BTS	7.55	1,441.60	1,434.14	(7,460.0)	(55.95)	(0.5)
TRUE	8.15	3,480.48	3,474.12	(6,361.8)	(52.02)	(0.2)
PTTEP	159.50	372.62	372.30	(313.1)	(49.77)	(0.1)
TTB	1.45	3,394.67	3,362.10	(32,571.4)	(47.03)	(1.0)
BCP	31.50	195.22	193.77	(1,449.7)	(45.80)	(0.7)
TU	13.20	456.18	453.03	(3,155.2)	(41.72)	(0.7)
KBANK	132.00	379.93	379.67	(264.1)	(35.00)	(0.1)
COM7	27.50	124.12	123.42	(699.1)	(19.12)	(0.6)
CBG	89.25	41.87	41.69	(186.2)	(16.48)	(0.4)
PTG	13.40	69.86	68.75	(1,108.4)	(14.77)	(1.6)
ESSO	8.85	105.70	104.04	(1,666.5)	(14.66)	(1.6)
SPRC	10.70	265.22	263.88	(1,337.9)	(14.43)	(0.5)
SNNP	24.90	35.75	35.21	(541.8)	(13.39)	(1.5)
PTTGC	45.00	312.24	311.95	(287.3)	(12.93)	(0.1)
ADVANC	212.00	221.71	221.65	(57.8)	(12.04)	(0.0)
ORI	11.90	100.97	100.11	(856.8)	(10.17)	(0.8)
MOSHI	51.75	7.46	7.28	(184.8)	(9.47)	(2.5)
CK	21.00	109.62	109.17	(452.8)	(9.45)	(0.4)

<https://www.kgieworld.co.th>

หมายเหตุ: 1. "บริษัทอาจเป็นผู้ถือครองที่สำคัญแสดงสิทธิออกพันธบัตรหุ้นสามัญ / 2. เป้าพื้นฐาน หมายถึง ราคาเป้าหมายเชิงพื้นฐาน (Forecasted 12M Target price) ที่อ้างอิงจากบทวิเคราะห์ปัจจุบันของนักวิเคราะห์ชั้นนำของฝ่ายวิจัยฯ / 3. เป้า Consensus หมายถึง ค่าเฉลี่ยของราคาเป้าหมายเชิงพื้นฐานที่จัดทำโดย Bloomberg consensus หรือ IAA Consensus

Disclaimer

บริษัทหลักทรัพย์ เคจีไอ (ประเทศไทย) จำกัด (มหาชน) ("บริษัท") มิได้ให้การรับรองใดๆ ถึงความถูกต้องและแท้จริงของข้อมูลในเอกสารนี้ ("ข้อมูล") ดังนั้นไม่ว่าจะด้วยเหตุใดก็ตาม บริษัทฯ ไม่ขอรับผิดชอบต่อความเสียหายในรายได้ หรือผลประโยชน์ใดๆ ทั้งทางตรงและทางอ้อมที่เกิดขึ้นจากการใช้ข้อมูล และข้อมูลนี้มิได้จัดทำขึ้นเพื่อการชักชวนหรือแนะนำซื้อขายหลักทรัพย์ใดๆ ทั้งนี้ข้อมูลถูกจัดทำขึ้นจากแหล่งข้อมูลที่เป็นปัจจุบันและ บริษัทฯ สงวนสิทธิในการแก้ไขข้อความใดๆ ในเอกสารนี้โดยมิต้องออกกล่าวอ้างหน้า

รายงานหุ้นที่ถูกสั่งห้ามจำหน่าย (Silent Period) (เรียงตามวันที่สิ้นสุด)

ชื่อหุ้น	ระยะเวลาห้ามจำหน่าย		จำนวนหุ้น (ล้านหุ้น)	ร้อยละของ ทุนชำระแล้ว	ทุนชำระแล้ว (ล้านบาท)	จำนวนหุ้นห้ามจำหน่ายคงเหลือ (ล้านหุ้น)				วันแรกในแต่ละช่วงที่สามารถจำหน่ายหุ้นได้				จำนวนหุ้นที่พ้นการห้ามจำหน่ายแต่ละช่วง (ล้านหุ้น)			
	วันเริ่มต้น	วันสิ้นสุด				6M	12M	18M	24M	6M	12M	18M	24M	6M	12M	18M	24M
BBGI	17 มี.ค. 65	16 มี.ค. 66	795.00	54.98	1,446.00	795.00	596.25	Free	Free	16 ก.ย. 65	16 มี.ค. 66	16 ก.ย. 66	16 มี.ค. 67	198.75	596.25	-	-
JDF	7 เม.ย. 65	6 เม.ย. 66	330.00	55.00	600.00	330.00	247.50	Free	Free	6 ต.ค. 65	6 เม.ย. 66	6 ต.ค. 66	6 เม.ย. 67	82.50	247.50	-	-
CEYE	29 เม.ย. 65	28 เม.ย. 66	148.00	54.81	270.00	148.00	111.00	Free	Free	28 ต.ค. 65	28 เม.ย. 66	28 ต.ค. 66	28 เม.ย. 67	37.00	111.00	-	-
BIS	5 พ.ค. 65	4 พ.ค. 66	172.00	54.78	314.00	172.00	129.00	Free	Free	4 พ.ย. 65	4 พ.ค. 66	4 พ.ย. 66	4 พ.ค. 67	43.00	129.00	-	-
KCC	5 พ.ค. 65	4 พ.ค. 66	341.00	55.00	620.00	341.00	255.75	Free	Free	4 พ.ย. 65	4 พ.ค. 66	4 พ.ย. 66	4 พ.ค. 67	85.25	255.75	-	-
FTI	19 พ.ค. 65	18 พ.ค. 66	247.00	54.89	450.00	247.00	185.25	Free	Free	18 พ.ย. 65	18 พ.ค. 66	18 พ.ย. 66	18 พ.ค. 67	61.75	185.25	-	-
PLUS	20 พ.ค. 65	19 พ.ค. 66	368.00	54.93	670.00	368.00	276.00	Free	Free	19 พ.ย. 65	19 พ.ค. 66	19 พ.ย. 66	19 พ.ค. 67	92.00	276.00	-	-
STP	14 มิ.ย. 65	13 มิ.ย. 66	55.00	55.00	100.00	55.00	41.25	Free	Free	13 ธ.ค. 65	13 มิ.ย. 66	13 ธ.ค. 66	13 มิ.ย. 67	13.75	41.25	-	-
TEKA	15 มิ.ย. 65	14 มิ.ย. 66	165.00	55.00	300.00	165.00	123.75	Free	Free	14 ธ.ค. 65	14 มิ.ย. 66	14 ธ.ค. 66	14 มิ.ย. 67	41.25	123.75	-	-
BLESS	7 ก.ค. 65	6 ก.ค. 66	440.00	55.00	800.00	440.00	330.00	Free	Free	6 ม.ค. 66	6 ก.ค. 66	6 ม.ค. 67	6 ก.ค. 67	110.00	330.00	-	-
TLI	25 ก.ค. 65	24 ก.ค. 66	6,297.00	55.00	11,450.00	6,297.00	4,722.75	Free	Free	24 ม.ค. 66	24 ก.ค. 66	24 ม.ค. 67	24 ก.ค. 67	1,574.25	4,722.75	-	-
CHIC	27 ก.ค. 65	26 ก.ค. 66	748.00	55.00	1,360.00	748.00	561.00	Free	Free	26 ม.ค. 66	26 ก.ค. 66	26 ม.ค. 67	26 ก.ค. 67	187.00	561.00	-	-
YONG	2 ส.ค. 65	1 ส.ค. 66	374.00	55.00	680.00	374.00	280.50	Free	Free	1 ก.พ. 66	1 ส.ค. 66	1 ก.พ. 67	1 ส.ค. 67	93.50	280.50	-	-
TGE	19 ส.ค. 65	18 ส.ค. 66	1,210.00	55.00	2,200.00	1,210.00	907.50	Free	Free	18 ก.พ. 66	18 ส.ค. 66	18 ก.พ. 67	18 ส.ค. 67	302.50	907.50	-	-
CH	12 ก.ย. 65	11 ก.ย. 66	440.00	55.00	800.00	440.00	330.00	Free	Free	11 มี.ค. 66	11 ก.ย. 66	11 มี.ค. 67	11 ก.ย. 67	110.00	330.00	-	-
TEGH	30 ก.ย. 65	29 ก.ย. 66	594.00	55.00	1,080.00	594.00	445.50	Free	Free	29 มี.ค. 66	29 ก.ย. 66	29 มี.ค. 67	29 ก.ย. 67	148.50	445.50	-	-
24CS	3 ต.ค. 65	2 ต.ค. 66	236.00	54.88	430.00	236.00	177.00	Free	Free	2 เม.ย. 66	2 ต.ค. 66	2 เม.ย. 67	2 ต.ค. 67	59.00	177.00	-	-
AMARC	19 ต.ค. 65	18 ต.ค. 66	231.00	55.00	420.00	231.00	173.25	Free	Free	18 เม.ย. 66	18 ต.ค. 66	18 เม.ย. 67	18 ต.ค. 67	57.75	173.25	-	-
PCC	21 ต.ค. 65	20 ต.ค. 66	674.00	54.98	1,226.00	674.00	505.50	Free	Free	20 เม.ย. 66	20 ต.ค. 66	20 เม.ย. 67	20 ต.ค. 67	168.50	505.50	-	-
ITNS	25 ต.ค. 65	24 ต.ค. 66	121.00	55.00	220.00	121.00	90.75	Free	Free	24 เม.ย. 66	24 ต.ค. 66	24 เม.ย. 67	24 ต.ค. 67	30.25	90.75	-	-
AAI	1 พ.ย. 65	31 ต.ค. 66	1,168.00	54.96	2,125.00	1,168.00	876.00	Free	Free	30 เม.ย. 66	31 ต.ค. 66	30 เม.ย. 67	31 ต.ค. 67	292.00	876.00	-	-
BTG	2 พ.ย. 65	1 พ.ย. 66	1,064.00	55.02	1,934.00	1,064.00	798.00	Free	Free	1 พ.ค. 66	1 พ.ย. 66	1 พ.ค. 67	1 พ.ย. 67	266.00	798.00	-	-
KLINIQ	7 พ.ย. 65	6 พ.ย. 66	121.00	55.00	220.00	121.00	90.75	Free	Free	6 พ.ค. 66	6 พ.ย. 66	6 พ.ค. 67	6 พ.ย. 67	30.25	90.75	-	-
POLY	16 พ.ย. 65	15 พ.ย. 66	247.00	54.89	450.00	247.00	185.25	Free	Free	15 พ.ค. 66	15 พ.ย. 66	15 พ.ค. 67	15 พ.ย. 67	61.75	185.25	-	-
KJL	22 พ.ย. 65	21 พ.ย. 66	63.00	54.31	116.00	63.00	47.25	Free	Free	21 พ.ค. 66	21 พ.ย. 66	21 พ.ค. 67	21 พ.ย. 67	15.75	47.25	-	-
AURA	29 พ.ย. 65	28 พ.ย. 66	733.00	54.95	1,334.00	733.00	549.75	Free	Free	28 พ.ค. 66	28 พ.ย. 66	28 พ.ค. 67	28 พ.ย. 67	183.25	549.75	-	-
PRI	30 พ.ย. 65	29 พ.ย. 66	176.00	55.00	320.00	176.00	132.00	Free	Free	29 พ.ค. 66	29 พ.ย. 66	29 พ.ค. 67	29 พ.ย. 67	44.00	132.00	-	-
MTW	6 ธ.ค. 65	5 ธ.ค. 66	185.00	54.90	337.00	185.00	138.75	Free	Free	5 มิ.ย. 66	5 ธ.ค. 66	5 มิ.ย. 67	5 ธ.ค. 67	46.25	138.75	-	-
UBA	7 ธ.ค. 65	6 ธ.ค. 66	330.00	55.00	600.00	330.00	247.50	Free	Free	6 มิ.ย. 66	6 ธ.ค. 66	6 มิ.ย. 67	6 ธ.ค. 67	82.50	247.50	-	-
ITC	9 ธ.ค. 65	8 ธ.ค. 66	1,650.00	55.00	3,000.00	1,650.00	1,237.50	Free	Free	8 มิ.ย. 66	8 ธ.ค. 66	8 มิ.ย. 67	8 ธ.ค. 67	412.50	1,237.50	-	-
SGC	13 ธ.ค. 65	12 ธ.ค. 66	1,798.00	54.98	3,270.00	1,798.00	1,348.50	Free	Free	12 มิ.ย. 66	12 ธ.ค. 66	12 มิ.ย. 67	12 ธ.ค. 67	449.50	1,348.50	-	-
DTCENT	15 ธ.ค. 65	14 ธ.ค. 66	662.00	54.94	1,205.00	662.00	496.50	Free	Free	14 มิ.ย. 66	14 ธ.ค. 66	14 มิ.ย. 67	14 ธ.ค. 67	165.50	496.50	-	-
SM	20 ธ.ค. 65	19 ธ.ค. 66	605.00	55.00	1,100.00	605.00	453.75	Free	Free	19 มิ.ย. 66	19 ธ.ค. 66	19 มิ.ย. 67	19 ธ.ค. 67	151.25	453.75	-	-
WARRIX	21 ธ.ค. 65	20 ธ.ค. 66	330.00	55.00	600.00	330.00	247.50	Free	Free	20 มิ.ย. 66	20 ธ.ค. 66	20 มิ.ย. 67	20 ธ.ค. 67	82.50	247.50	-	-
MOSHI	22 ธ.ค. 65	21 ธ.ค. 66	165.00	55.00	300.00	165.00	123.75	Free	Free	21 มิ.ย. 66	21 ธ.ค. 66	21 มิ.ย. 67	21 ธ.ค. 67	41.25	123.75	-	-
KTMS	23 ธ.ค. 65	22 ธ.ค. 66	165.00	55.00	300.00	165.00	123.75	Free	Free	22 มิ.ย. 66	22 ธ.ค. 66	22 มิ.ย. 67	22 ธ.ค. 67	41.25	123.75	-	-
SAF	19 ม.ค. 66	18 ม.ค. 67	165.00	55.00	300.00	165.00	123.75	Free	Free	18 ก.ค. 66	18 ม.ค. 67	18 ก.ค. 67	18 ม.ค. 68	41.25	123.75	-	-
MASTER	25 ม.ค. 66	24 ม.ค. 67	132.00	55.00	240.00	132.00	99.00	Free	Free	24 ก.ค. 66	24 ม.ค. 67	24 ก.ค. 67	24 ม.ค. 68	33.00	99.00	-	-
SVR	8 ก.พ. 66	7 ก.พ. 67	280.00	54.90	510.00	280.00	210.00	Free	Free	7 ส.ค. 66	7 ก.พ. 67	7 ส.ค. 67	7 ก.พ. 68	70.00	210.00	-	-
NTSC	9 ก.พ. 66	8 ก.พ. 67	55.00	55.00	100.00	55.00	41.25	Free	Free	8 ส.ค. 66	8 ก.พ. 67	8 ส.ค. 67	8 ก.พ. 68	13.75	41.25	-	-
MEB	14 ก.พ. 66	13 ก.พ. 67	165.00	55.00	300.00	165.00	123.75	Free	Free	13 ส.ค. 66	13 ก.พ. 67	13 ส.ค. 67	13 ก.พ. 68	41.25	123.75	-	-
PQS	15 ก.พ. 66	14 ก.พ. 67	368.00	54.93	670.00	368.00	276.00	Free	Free	14 ส.ค. 66	14 ก.พ. 67	14 ส.ค. 67	14 ก.พ. 68	92.00	276.00	-	-
BVG	17 ก.พ. 66	16 ก.พ. 67	247.00	54.89	450.00	247.00	185.25	Free	Free	16 ส.ค. 66	16 ก.พ. 67	16 ส.ค. 67	16 ก.พ. 68	61.75	185.25	-	-

ที่มา: ตลาดหลักทรัพย์ฯ และ เคจี ไอ (ประเทศไทย)

<https://www.kgieworld.co.th>

หมายเหตุ: 1. *บริษัทอาจเป็นผู้ออกใบสำคัญแสดงสิทธิอนุพันธ์บนหลักทรัพย์นี้ / 2. เป้าพื้นฐาน หมายถึง ราคาเป้าหมายเชิงพื้นฐาน (Forecasted 12M Target price) ที่อ้างอิงจากบทวิเคราะห์ที่ปัจจัยพื้นฐานฉบับล่าสุดของฝ่ายวิจัย / 3. เป้า Consensus หมายถึง ค่าเฉลี่ยของราคาเป้าหมายเชิงพื้นฐานที่จัดทำโดย Bloomberg consensus หรือ IAA Consensus

Disclaimer

บริษัทหลักทรัพย์ เคจีไอ (ประเทศไทย) จำกัด (มหาชน) ("บริษัท") มิได้ให้การรับรองใดๆ ถึงความถูกต้องและแท้จริงของข้อมูลในเอกสารนี้ ("ข้อมูล") ดังนั้นไม่ว่าจะด้วยเหตุใดก็ตาม บริษัทไม่ขอรับผิดชอบต่อความเสียหายในรายได้ หรือผลประโยชน์ใดๆ ทั้งทางตรงและทางอ้อมที่เกิดขึ้นจากการใช้ ข้อมูล และข้อมูลนี้มิได้จัดทำขึ้นเพื่อการชักชวนหรือชี้แนะให้ซื้อขายหลักทรัพย์ใดๆ ทั้งนี้ข้อมูลถูกจัดทำขึ้นจากแหล่งข้อมูลที่เป็นปัจจุบันและ บริษัทสงวนสิทธิในการแก้ไขข้อความใดๆ ในเอกสารนี้โดยมิได้ออกกล่าวล่วงหน้า

รายงานการเปลี่ยนแปลงการถือครองหลักทรัพย์ของผู้บริหาร (Change of Management Holdings)

ชื่อบริษัท	ชื่อผู้บริหาร	ความสัมพันธ์*	ประเภท	จำนวน (หุ้น)				ราคา (บาท)
				ซื้อ	ขาย	รับโอน	โอนออก	
ADB	นาย เหว่ย-โค หวัง	ผู้รายงาน	หุ้นสามัญ					0.37
AH	นาย ชู ขวน เย็บ	ผู้รายงาน	หุ้นสามัญ	72,100				29.52
CPF	นาย มนต์รี สุวรรณโพธิ์ศิริ	ผู้รายงาน	หุ้นสามัญ	2,000				21.10
DMT	พลเอก สืบสันต์ ทรรทรานนท์	ผู้รายงาน	หุ้นสามัญ	100,000				13.40
HTC	นางสาว นพรัตน์ อมรชัยศักดิ์	ผู้รายงาน	หุ้นสามัญ	30,300				32.00
ILM	นาย ถินนัยน์ ยุทธพัฒน์ศักดิ์	ผู้รายงาน	หุ้นสามัญ		10,000			20.50
	นาย ถินนัยน์ ยุทธพัฒน์ศักดิ์	ผู้รายงาน	หุ้นสามัญ		17,800			20.30
KCE	นาย ไพฑูรย์ ทวีผล	ผู้รายงาน	หุ้นสามัญ					-
ONEE	นาย พ้าใหม่ ดำรงชัยธรรม	ผู้รายงาน	หุ้นสามัญ		200,000			6.30
ORI	นาง อารดา จรูญเอก	คู่สมรส/ผู้ถืออยู่กิน	หุ้นสามัญ	1,264,000				11.93
	นาง อารดา จรูญเอก	ผู้รายงาน	หุ้นสามัญ	4,529,500				11.73
PEACE	นาย พิสิฐ ปัญญาคุณภรณ์	ผู้รายงาน	หุ้นสามัญ	12,500				4.16
	นาย วิฑูร งามบุญอนันต์	ผู้รายงาน	หุ้นสามัญ	9,900				4.12
PLUS	นาย นิลสุวรรณ ลีลาวิเศษ	ผู้รายงาน	หุ้นสามัญ	100,000				7.42
RBF	นาง เพ็ชรา รัตนภูมิภิญโญ	ผู้รายงาน	หุ้นสามัญ	100,000				11.30
	นาง เพ็ชรา รัตนภูมิภิญโญ	ผู้รายงาน	หุ้นสามัญ	181,000				10.86
RCL	นาย ทวินโชค ต้นคุณนิตย์	ผู้รายงาน	หุ้นสามัญ	20,000				25.00
RS	นาย สุรัชย์ เชนสุโรตติศักดิ์	นิติบุคคลซึ่งผู้จัด	หุ้นสามัญ	230,000				15.09
SABUY	นาย ชูเกียรติ รุจนพรพิง	ผู้รายงาน	หุ้นสามัญ		2,000,000			11.00
	นาย ชูเกียรติ รุจนพรพิง	ผู้รายงาน	หุ้นสามัญ		9,500,000			11.00
	นาย ชูเกียรติ รุจนพรพิง	คู่สมรส/ผู้ถืออยู่กิน	หุ้นสามัญ	11,500,000				11.00
	นาย ชูเกียรติ รุจนพรพิง	ผู้รายงาน	หุ้นสามัญ	1,000,000				10.90
	นาย ชูเกียรติ รุจนพรพิง	ผู้รายงาน	หุ้นสามัญ	1,500,000				10.80
SEAFCO	นาย ณรงค์ ทัศนนิพันธ์	ผู้รายงาน	หุ้นสามัญ	110,000				3.67
SIMAT	นาย บุญเลิศ เอื้อยพรชัย	ผู้รายงาน	หุ้นสามัญ	50,000				2.12
SKR	นาย สุรียนต์ โคจรโรจน์	ผู้รายงาน	หุ้นสามัญ	100,000				9.10
	นาย เสนีย์ กระจ่างศรี	ผู้รายงาน	หุ้นสามัญ		10,000			9.07
STC	นาย สุรสิทธิ์ ชัยตระกูลทอง	ผู้รายงาน	หุ้นสามัญ		25,700			0.78
	นาย สุรสิทธิ์ ชัยตระกูลทอง	ผู้รายงาน	หุ้นสามัญ		46,700			0.77
	นาย สุรสิทธิ์ ชัยตระกูลทอง	ผู้รายงาน	หุ้นสามัญ		21,000			0.77
STI	นาย เฉลิมพล เตชะกำธร	ผู้รายงาน	หุ้นสามัญ	37,500				5.15
SYNTEC	นาย จิรโมท พหุสูตร	ผู้รายงาน	หุ้นสามัญ	400,000				1.70
	นาย ณยศ ปิติญณะกุล	ผู้รายงาน	หุ้นสามัญ	100,000				1.69
TGE	นางสาว พัชรา ทองประไพ	ผู้รายงาน	หุ้นสามัญ		400,000			2.22
	นางสาว พัชรา ทองประไพ	ผู้รายงาน	หุ้นสามัญ		300,000			2.07
TQR	นาง ยุพรศ พิริยะพันธุ์	คู่สมรส/ผู้ถืออยู่กิน	หุ้นสามัญ	300,000				12.00
	นาย ชนะพันธุ์ พิริยะพันธุ์	ผู้รายงาน	หุ้นสามัญ	300,000				12.00
TVDH	นาย ทรงพล ชัญมาตริก	ผู้รายงาน	หุ้นสามัญ					-

ที่มา: เว็บไซต์ ก.ล.ด.

หมายเหตุ: * กรณีที่บริษัทมีผู้บริหารเป็นคู่สมรสกัน ถ้ามีการซื้อขายหลักทรัพย์ คู่สมรสทั้ง 2 คน จะไม่นำที่ต้องรายงาน ซึ่งจะทำให้เกิดการแสดงรายการซ้ำซ้อนกัน เช่น นาย A และนาง B เป็นคู่สมรสกันและเป็นผู้บริหารของ บมจ. AB ทั้งคู่ ถ้านาย A ซื้อหุ้น AB 1 รายการ การแสดงข้อมูลจะเป็น 2 รายการดังนี้ รายการที่ 1 นาย A ผู้จัดทำ ซื้อหุ้น รายการที่ 2 นาง B คู่สมรส ซื้อหุ้น จึงขอให้ข้อมูลด้วยความระมัดระวัง

<https://www.kgiworld.co.th>

หมายเหตุ: 1. *บริษัทอาจเป็นผู้ถือครองในสำคัญแสดงสิทธิอนุพันธ์บนหลักทรัพย์นี้ / 2. เป้าพื้นฐาน หมายถึง ราคาเป้าหมายเชิงพื้นฐาน (Forecasted 12M Target price) ที่อ้างอิงจากบทวิเคราะห์ที่ปัจจัยพื้นฐานฉบับล่าสุดของฝ่ายวิจัย / 3. เป้า Consensus หมายถึง ค่าเฉลี่ยของราคาเป้าหมายเชิงพื้นฐานที่จัดทำโดย Bloomberg consensus หรือ IAA Consensus

Disclaimer

บริษัทหลักทรัพย์ เคจีไอ (ประเทศไทย) จำกัด (มหาชน) ("บริษัท") มิได้ให้การรับรองใดๆ ถึงความถูกต้องและแท้จริงของข้อมูลในเอกสารนี้ ("ข้อมูล") ดังนั้นไม่ว่าจะด้วยเหตุใดก็ตาม บริษัทไม่ขอรับผิดชอบต่อความเสียหายในรายได้ หรือผลประโยชน์ใดๆ ทั้งทางตรงและทางอ้อมที่เกิดขึ้นจากการใช้ ข้อมูล และข้อมูลนี้มีได้จัดทำขึ้นเพื่อเป็นการชักชวนหรือชี้แนะให้ซื้อขายหลักทรัพย์ใดๆ ทั้งนี้ข้อมูลจัดทำขึ้นจากแหล่งข้อมูลที่เป็นปัจจุบันและ บริษัทสงวนสิทธิในการแก้ไขข้อความใดๆในเอกสารนี้โดยมิได้ออกกล่าวล่วงหน้า

ปฏิทินหุ้น

จันทร์	อังคาร	พุธ	พฤหัสบดี	ศุกร์
10 เม.ย. 66	11 เม.ย. 66	12 เม.ย. 66	13 เม.ย. 66	14 เม.ย. 66
BPP XD @ 0.30 บาท QTC XD @ 0.20 บาท จ่าย 26 เม.ย. 66 ATP30 XD @ 0.03 บาท BANPU XD @ 0.75 บาท จ่าย 28 เม.ย. 66 TVDH XW 3:1 @ 0.30 บาท ขึ้น SP เพื่อใช้สิทธิครั้งสุดท้าย AIE-W2 MINT-W8 ตั้งแต่วันที่ 10 เม.ย. - 5 พ.ค. 66 AWC13C2304A BH13C2304A CPF13C2304A HANA13C2304B PTTEP13C2304A SCB13C2304A STARK13C2304A TCAP13C2304A VGI13C2304A ตั้งแต่วันที่ 10 - 12 เม.ย. 66 เพิ่มทุน ICN เข้าเทรด 12,131,756 หุ้น เพิ่มทุน JMART เข้าเทรด 243,895 หุ้น เพิ่มทุน JMT เข้าเทรด 431,428 หุ้น เพิ่มทุน SINGER เข้าเทรด 1,480,510 หุ้น เพิ่มทุน SDC เข้าเทรด 34,188,034 หุ้น เพิ่มทุน JKN เข้าเทรด 7,610,350 หุ้น	KWC XD @ 10 บาท จ่าย 24 เม.ย. 66 LHSC XD @ 0.1250 บาท QHPF XD @ 0.12 บาท จ่าย 27 เม.ย. 66 J XD @ 0.03 บาท JMT XD @ 0.59 บาท จ่าย 2 พ.ค. 66 JMART XD @ 0.66 บาท จ่าย 3 พ.ค. 66 เข้าเทรด SET วันแรก SINGER13C2309A HKEX28C2309A BYDCOM41C2308A, BYDCOM41P2308A COM741C2308A CPALL41C2308A BEM19C2309A COM719C2309A JMT19C2308A เพิ่มทุน AIT เข้าเทรด 100,248,383 หุ้น เพิ่มทุน INSET เข้าเทรด 8,673,390 หุ้น เพิ่มทุน PLANET เข้าเทรด 1,500,000 หุ้น เพิ่มทุน RABBIT เข้าเทรด 1,262,527,417 หุ้น เพิ่มทุน TTB เข้าเทรด 1,420,100 หุ้น เพิ่มทุน ZIGA เข้าเทรด 31,066,492 หุ้น	TTB XD @ 0.053 บาท จ่าย 3 พ.ค. 66	วันสงกรานต์	วันสงกรานต์
17 เม.ย. 66	18 เม.ย. 66	19 เม.ย. 66	20 เม.ย. 66	21 เม.ย. 66
GC XD @ 0.15 บาท จ่าย 28 เม.ย. 66 KBANK XD @ 3.50 บาท S11 XD @ 0.10 บาท SCB XD @ 5.19 บาท TMT XD @ 0.15 บาท UKEM XD @ 0.015 บาท จ่าย 3 พ.ค. 66	KTB XD @ 0.682 บาท KTC XD @ 1.15 บาท RS XD @ 10:1 หุ้น RS XD @ 0.0111 บาท TCAP XD @ 1.90 บาท TIPCO XD @ 0.70 บาท TOG XD @ 0.43 บาท จ่าย 3 พ.ค. 66 KGI XD @ 0.355 บาท จ่าย 9 พ.ค. 66 PIMO-W2 ขึ้น SP เพื่อใช้สิทธิครั้งสุดท้าย ตั้งแต่วันที่ 18 เม.ย. - 11 พ.ค. 66	HMPRO XD @ 0.21 บาท PJW XD @ 0.05 บาท TPLAS XD @ 0.10 บาท YUASA XD @ 0.346 บาท จ่าย 3 พ.ค. 66 STA XD @ 1.00 บาท STGT XD @ 0.25 บาท TIDLOR XD @ 8:1 หุ้น TIDLOR XD @ 0.292 บาท จ่าย 8 พ.ค. 66 FTE XD @ 0.06 บาท จ่าย 9 พ.ค. 66 ขึ้น SP เพื่อใช้สิทธิครั้งสุดท้าย III-W1 TCC-W4 ตั้งแต่วันที่ 19 เม.ย. - 12 พ.ค. 66	MAJOR XD @ 0.25 บาท จ่าย 3 พ.ค. 66 AIT XD @ 0.17 บาท JR XD @ 0.09 บาท NER XD @ 0.31 บาท THANA XD @ 0.07 บาท จ่าย 9 พ.ค. 66	PSL XD @ 0.25 บาท จ่าย 9 พ.ค. 66 TISCO XD @ 7.75 บาท จ่าย 10 พ.ค. 66 BBL XD @ 3 บาท จ่าย 12 พ.ค. 66

<https://www.kgieworld.co.th>

หมายเหตุ: 1. *บริษัทอาจเป็นผู้ถือครองหุ้นสำคัญแสดงสิทธิออกพันธบัตรหลักทรัพย์นี้ / 2. เป้าพื้นฐาน หมายถึง ราคาเป้าหมายเชิงพื้นฐาน (Forecasted 12M Target price) ที่อ้างอิงจากบทวิเคราะห์ที่ปัจจัยพื้นฐานฉบับล่าสุดของฝ่ายวิจัยฯ / 3. เป้า Consensus หมายถึง ค่าเฉลี่ยของราคาเป้าหมายเชิงพื้นฐานที่จัดทำโดย Bloomberg consensus หรือ IAA Consensus

Disclaimer

บริษัทหลักทรัพย์ เคจีไอ (ประเทศไทย) จำกัด (มหาชน) ("บริษัท") มิได้ให้การรับรองใดๆ ถึงความถูกต้องและแท้จริงของข้อมูลในเอกสารนี้ ("ข้อมูล") ดังนั้นไม่ว่าจะด้วยเหตุใดก็ตาม บริษัทไม่ขอรับผิดชอบต่อความเสียหายในรายได้ หรือผลประโยชน์ใดๆ ทั้งทางตรงและทางอ้อมที่เกิดขึ้นจากการใช้ข้อมูล และข้อมูลนี้มิได้จัดทำขึ้นเพื่อเป็นการชักชวนหรือแนะนำให้ซื้อขายหลักทรัพย์ใดๆ ทั้งนี้ข้อมูลถูกจัดทำขึ้นจากแหล่งข้อมูลที่เป็นปัจจุบันและ บริษัทสงวนสิทธิในการแก้ไขข้อความใดๆ ในเอกสารนี้โดยมิต้องออกกล่าวอ้างหน้า

ปฏิทินหุ้น (ต่อ)

จันทร์	อังคาร	พุธ	พฤหัสบดี	ศุกร์
24 เม.ย. 66	25 เม.ย. 66	26 เม.ย. 66	27 เม.ย. 66	28 เม.ย. 66
CIMBT XD @ 0.0115 บาท จ่าย 10 พ.ค. 66 CH XD @ 0.06 บาท จ่าย 12 พ.ค. 66 NUSA-W4 ขึ้น SP เพื่อใช้สิทธิครั้งสุดท้าย ตั้งแต่ 24 เม.ย. - 17 พ.ค. 66	FPI XD @ 0.08 บาท จ่าย 9 พ.ค. 66 UBA XD @ 0.0459 บาท WFX XD @ 0.21 บาท จ่าย 15 พ.ค. 66 III XD @ 0.40 บาท จ่าย 16 พ.ค. 66 BGC XD @ 0.12 บาท SMART XD @ 0.0365 บาท จ่าย 17 พ.ค. 66 SNP-W2 ขึ้น SP เพื่อใช้สิทธิครั้งสุดท้าย ตั้งแต่ 25 เม.ย. - 18 พ.ค. 66	SKR XD @ 0.08 บาท จ่าย 10 พ.ค. 66 KCC XD @ 0.0212 บาท จ่าย 17 พ.ค. 66 GUNKUL XD @ 0.06 บาท จ่าย 18 พ.ค. 66 EASTW XD @ 0.09 บาท จ่าย 19 พ.ค. 66 NEX-W2 ขึ้น SP เพื่อใช้สิทธิครั้งสุดท้าย ตั้งแต่ 26 เม.ย. - 19 พ.ค. 66	PDJ XD @ 10:1 หุ้น PDJ XD @ 0.111111 บาท RBF XD @ 0.10 บาท จ่าย 15 พ.ค. 66 AAI XD @ 0.20 บาท NSL XD @ 0.3 บาท TM XD @ 0.05 บาท จ่าย 16 พ.ค. 66 MAKRO XD @ 0.33 บาท MTC XD @ 0.95 บาท SAMCO XD @ 0.10 บาท SRICHA XD @ 0.20 บาท WHAUP XD @ 0.10 บาท จ่าย 17 พ.ค. 66 JDF XD @ 0.02 บาท KKP XD @ 1.50 บาท MINT XD @ 0.25 บาท QH XD @ 0.1 บาท SAK XD @ 0.137 บาท SGC XD @ 0.11 บาท TPCH XD @ 0.183 บาท จ่าย 18 พ.ค. 66 AUCTION XD @ 0.305 บาท HTECH XD @ 0.04 บาท POLY XD @ 0.08 บาท SUN XD @ 0.10 บาท TKC XD @ 0.40 บาท จ่าย 19 พ.ค. 66 SFLEX XD @ 0.03 บาท จ่าย 22 พ.ค. 66 KKP XW 12:1 @ ฟรี (W5) KKP XW 12:1 @ ฟรี (W6)	ALUCON XD @ 10 บาท จ่าย 15 พ.ค. 66 SO XD @ 0.20 บาท จ่าย 17 พ.ค. 66 ASW XD @ 0.5226 บาท CEYE XD @ 0.15 บาท DTCL XD @ 0.35 บาท IHL XD @ 0.10 บาท MFC XD @ 1.50 บาท NEW XD @ 4 บาท PCSGH XD @ 0.20 บาท RSP XD @ 0.21 บาท จ่าย 18 พ.ค. 66 CHG XD @ 0.075 บาท DTCENT XD @ 25:1 หุ้น DTCENT XD @ 0.002 บาท MENA XD @ 0.03 บาท PREB XD @ 0.5 บาท SCG XD @ 0.05 บาท TPBI XD @ 0.20 บาท TWPC XD @ 0.2158 บาท จ่าย 19 พ.ค. 66 NRF XD @ 0.03 บาท จ่าย 22 พ.ค. 66 AYUD XD @ 0.26 บาท จ่าย 24 พ.ค. 66 K XW 6:1 @ ฟรี PROS XW 2:1 @ ฟรี SKY XR 20:1 @ 13 บาท TMC XW 3:1 @ 0.05 บาท CIG XR 2:1 @ 0.50 บาท CIG XW 6(XR):1 @ ฟรี NRF-W1 ขึ้น SP เพื่อใช้สิทธิครั้งสุดท้าย ตั้งแต่ 28 เม.ย. - 26 พ.ค. 66

Disclaimer

บริษัทหลักทรัพย์ เคจีไอ (ประเทศไทย) จำกัด (มหาชน) ("บริษัท") มิได้ให้การรับรองใดๆ ถึงความถูกต้องและแท้จริงของข้อมูลในเอกสารนี้ ("ข้อมูล") ดังนั้นไม่ว่าจะด้วยเหตุใดก็ตาม บริษัทไม่ขอรับผิดชอบต่อความเสียหายในรายได้ หรือผลประโยชน์ใดๆ ทั้งทางตรงและทางอ้อมที่เกิดขึ้นจากการใช้ ข้อมูล และข้อมูลนี้มิได้จัดทำขึ้นเพื่อเป็นการชักชวนหรือแนะนำให้ซื้อขายหลักทรัพย์ใดๆ ทั้งนี้ข้อมูลถูกจัดทำขึ้นจากแหล่งข้อมูลที่เป็นปัจจุบันและ บริษัทสงวนสิทธิในการแก้ไขข้อความใดๆ ในเอกสารนี้โดยมิต้องบอกกล่าวล่วงหน้า

ปฏิทินหุ้น (ต่อ)

จันทร์	อังคาร	พุธ	พฤหัสบดี	ศุกร์
1 พ.ค. 66	2 พ.ค. 66	3 พ.ค. 66	4 พ.ค. 66	5 พ.ค. 66
วันแรงงานแห่งชาติ	MGT XD @ 0.08 บาท SCAP XD @ 0.80 บาท SVI XD @ 0.26 บาท จ่าย 16 พ.ค. 66 L&E XD @ 0.061 บาท MODERN XD @ 0.06 บาท NETBAY XD @ 0.8162 บาท จ่าย 17 พ.ค. 66 SC XD @ 0.17 บาท จ่าย 18 พ.ค. 66 AMARC XD @ 0.10 บาท CPALL XD @ 0.75 บาท HTC XD @ 0.97 บาท LHFG XD @ 0.01 บาท LPH XD @ 0.10 บาท MFEC XD @ 0.40 บาท PR9 XD @ 0.29 บาท SAWAD XD @ 1.8 บาท SNPN XD @ 0.23 บาท จ่าย 19 พ.ค. 66 BIS XD @ 0.0625 บาท ESSO XD @ 0.30 บาท INET XD @ 0.106100000005 บาท SORKON XD @ 0.1 บาท THIP XD @ 1.75 บาท จ่าย 22 พ.ค. 66 AHC XD @ 1.18 บาท BAM XD @ 0.55 บาท CHOTI XD @ 8.50 บาท CPANEL XD @ 0.17 บาท MOSHI XD @ 10:1 หุ้น MOSHI XD @ 0.10 บาท PRAKIT XD @ 1 บาท PIMO XD @ 0.042 บาท จ่าย 23 พ.ค. 66 DMT XD @ 0.5 บาท จ่าย 25 พ.ค. 66 B XR 1:6 @ 0.06 บาท INET XW 5:1 @ ฟรี	SICT XD @ 5:1 หุ้น SICT XD @ 0.0112 บาท จ่าย 8 พ.ค. 66 BEB XD @ 10:1 หุ้น BEB XD @ 0.005 บาท จ่าย 12 พ.ค. 66 AMATAV XD @ 0.07 บาท จ่าย 18 พ.ค. 66 AMATA XD @ 0.40 บาท EKH XD @ 40:1 หุ้น EKH XD @ 0.32 บาท IVL XD @ 0.40 บาท SABINA XD @ 0.59 บาท SABUY XD @ 4:1 หุ้น SABUY XD @ 0.0278 บาท SAUCE XD @ 1.65 บาท SINGER XD @ 0.26 บาท SMD XD @ 0.50 บาท TSR XD @ 10:1 หุ้น TSR XD @ 0.0111 บาท จ่าย 19 พ.ค. 66 ACG XD @ 0.0133 บาท APCO XD @ 0.155 บาท APP XD @ 0.14 บาท BRI XD @ 0.721 บาท D XD @ 7.5:1 หุ้น D XD @ 0.00741 บาท CKP XD @ 0.085 บาท KWM XD @ 0.058 บาท YGG XD @ 0.067 บาท จ่าย 22 พ.ค. 66 ICC XD @ 1 บาท OCC XD @ 0.05 บาท SCN XD @ 0.055 บาท SPI XD @ 0.6 บาท TFG XD @ 0.30 บาท WACOAL XD @ 0.70 บาท จ่าย 23 พ.ค. 66 BJC XD @ 0.65 บาท CIVL XD @ 0.02 บาท KISS XD @ 0.08 บาท PAF XD @ 0.0102 บาท PPS XD @ 0.01 บาท SSF XD @ 0.4814 บาท S&J XD @ 1.70 บาท TNL XD @ 0.20 บาท TPCS XD @ 1 บาท จ่าย 24 พ.ค. 66 AKP XD @ 0.025 บาท COLOR XD @ 0.08 บาท KTMS XD @ 0.0327 บาท NYT XD @ 0.22 บาท OSP XD @ 0.45 บาท SALEE XD @ 0.07 บาท SSP XD @ 10:1 หุ้น SSP XD @ 0.06111 บาท STP XD @ 0.25 บาท SWC XD @ 0.25 บาท จ่าย 25 พ.ค. 66 CPR XD @ 0.089 บาท PRM XD @ 0.25 บาท RICHY XD @ 32:1 หุ้น RICHY XD @ 0.00385 บาท ROJNA XD @ 0.30 บาท SM XD @ 0.04 บาท SST XD @ 0.03 บาท จ่าย 26 พ.ค. 66 BLA XD @ 0.28 บาท KGEN XR 5:1 @ 1 บาท KGEN XW 3:1 @ ฟรี	วันฉัตรมงคล	วันหยุดพิเศษ (เพิ่มเติม)

<https://www.kgieworld.co.th>

หมายเหตุ: 1. *บริษัทอาจเป็นผู้ถือครองหุ้นสำคัญแสดงสิทธิของหุ้นฉบับนี้ / 2. เป้าพื้นฐาน หมายถึง ราคาเป้าหมายเชิงพื้นฐาน (Forecasted 12M Target Price) ที่อ้างอิงจากบทวิเคราะห์ที่ปัจจัยพื้นฐานฉบับล่าสุดของฝ่ายวิจัย / 3. เป้า Consensus หมายถึง ค่าเฉลี่ยของราคาเป้าหมายพื้นฐานที่จัดทำโดย Bloomberg consensus หรือ IAA Consensus

Disclaimer

บริษัทหลักทรัพย์ เคจีไอ (ประเทศไทย) จำกัด (มหาชน) ("บริษัท") มิได้ให้การรับรองใดๆ ถึงความถูกต้องและแท้จริงของข้อมูลในเอกสารนี้ ("ข้อมูล") ดังนั้นไม่ว่าจะด้วยเหตุใดก็ตาม บริษัทฯ ขอรับผิดชอบต่อความเสียหายในรายได้ หรือผลประโยชน์ใดๆ ทั้งทางตรงและทางอ้อมที่เกิดขึ้นจากการใช้ ข้อมูล และข้อมูลนี้มิได้จัดทำขึ้นเพื่อการชักชวนหรือชี้แนะให้ซื้อขายหลักทรัพย์ใดๆ ทั้งนี้ข้อมูลถูกจัดทำขึ้นจากแหล่งข้อมูลที่เป็นปัจจุบันและ บริษัทฯ สงวนสิทธิ์ในการแก้ไขข้อความใดๆ ในเอกสารนี้โดยมิต้องออกกล่าวอ้างหน้า

ปฏิทินหุ้น (ต่อ)

จันทร์	อังคาร	พุธ	พฤหัสบดี	ศุกร์
8 พ.ค. 66	9 พ.ค. 66	10 พ.ค. 66	11 พ.ค. 66	12 พ.ค. 66
MICRO XD @ 0.036 บาท จ่าย 18 พ.ค. 66	PROEN XD @ 0.12 บาท จ่าย 18 พ.ค. 66	SPC XD @ 1 บาท จ่าย 23 พ.ค. 66	PG XD @ 0.2 บาท จ่าย 24 พ.ค. 66	NNCL XD @ 0.05 บาท จ่าย 23 พ.ค. 66
MITSUBI XD @ 20:1 หุ้น	BCH XD @ 0.40 บาท	PB XD @ 1.14 บาท	SENA XD @ 0.078368 บาท	BRR XD @ 0.2 บาท
MITSUBI XD @ 0.0025 บาท จ่าย 19 พ.ค. 66	JUBILE XD @ 0.35 บาท จ่าย 19 พ.ค. 66	จ่าย 24 พ.ค. 66	TRU XD @ 10:1 หุ้น	CHARAN XD @ 2 บาท จ่าย 25 พ.ค. 66
AURA XD @ 0.08 บาท	HPT XD @ 0.0212 บาท	ALLA XD @ 0.07 บาท	TRU XD @ 0.35 บาท	DOD XR 17:1 @ 4 บาท
LH XD @ 0.35 บาท	ILM XD @ 0.6 บาท	ASEFA XD @ 0.18 บาท	WHA XD @ 0.1003 บาท จ่าย 25 พ.ค. 66	
SCM XD @ 0.11 บาท จ่าย 22 พ.ค. 66	จ่าย 22 พ.ค. 66	SIAM XD @ 0.03 บาท	AKR XD @ 0.045 บาท	
AU XD @ 0.15 บาท	AWC XD @ 0.032 บาท	จ่าย 25 พ.ค. 66	TMI XD @ 0.015 บาท	
KAMART XD @ 0.08 บาท	BBIK XD @ 0.40 บาท	ARROW XD @ 0.25 บาท	จ่าย 26 พ.ค. 66	
SPALI XD @ 0.75 บาท	EASON XD @ 0.06 บาท	ILINK XD @ 0.2 บาท	AKR XW 5:1 @ ฟรี	
TACC XD @ 0.19 บาท	M XD @ 0.90 บาท	ITEL XD @ 0.0635 บาท	TEAMG XW 5:1 @ ฟรี	
TPS XD @ 0.10 บาท จ่าย 23 พ.ค. 66	MOONG XD @ 0.10 บาท	MEB XD @ 0.05 บาท	TMI XW 2:1 @ ฟรี	
ASIAN XD @ 0.40 บาท	PRAPAT XD @ 0.04 บาท จ่าย 24 พ.ค. 66	SMIT XD @ 0.20 บาท	MILL XW 4:1 @ 0.02 บาท	
FNS XD @ 0.20 บาท	AMR XD @ 0.05 บาท	TOPP XD @ 3.82 บาท จ่าย 26 พ.ค. 66		
ICHI XD @ 0.06 บาท	AP XD @ 0.65 บาท			
MK XD @ 0.11 บาท จ่าย 24 พ.ค. 66	BAY XD @ 0.45 บาท			
CPF XD @ 0.35 บาท	BEC XD @ 0.16 บาท			
CSS XD @ 0.05 บาท	FE XD @ 3.50 บาท			
GTB XD @ 0.02 บาท	NOBLE XD @ 0.20 บาท			
HFT XD @ 0.380 บาท	PIN XD @ 0.15 บาท			
HUMAN XD @ 0.12 บาท	PL XD @ 0.11 บาท			
MATI XD @ 0.25 บาท	SMT XD @ 0.06 บาท			
ORI XD @ 0.57 บาท	TFMAMA XD @ 2.74 บาท			
PPM XD @ 0.025 บาท	TNPC XD @ 0.02 บาท			
SELIC XD @ 30:1 หุ้น	TPAC XD @ 0.293 บาท จ่าย 25 พ.ค. 66			
SELIC XD @ 0.02217 บาท	CSR XD @ 1.11 บาท			
SITHAI XD @ 0.04 บาท จ่าย 25 พ.ค. 66	KUMWEL XD @ 0.07 บาท			
CHAYO XD @ 50:1 หุ้น	LEO XD @ 0.20 บาท			
CHAYO XD @ 0.00111111 บาท	NFC XD @ 0.18 บาท			
CRC XD @ 0.48 บาท	PF XD @ 0.02 บาท			
FLOYD XD @ 9:1 หุ้น	SAPPE XD @ 1.65 บาท			
FLOYD XD @ 0.00555556 บาท	TC XD @ 0.50 บาท			
IP XD @ 0.18 บาท	WIJK XD @ 0.06 บาท			
KLINIQ XD @ 0.5 บาท	WP XD @ 0.25 บาท จ่าย 26 พ.ค. 66			
ONEE XD @ 0.16 บาท	TLJ XD @ 0.30 บาท			
PCC XD @ 0.14 บาท				
SSSC XD @ 0.185 บาท	SDC-WI ขึ้น SP เพื่อใช้สิทธิครั้งสุดท้าย ตั้งแต่ 9 พ.ค. - 1 มิ.ย. 66			
TOA XD @ 0.25 บาท				
TRUBB XD @ 0.12 บาท				
VBHA XD @ 0.055 บาท จ่าย 26 พ.ค. 66				
THREL XD @ 60:1 หุ้น				
THREL XD @ 0.07 บาท				
DEMCO XW 5:1 @ ฟรี				
DV8 XR 1:1 @ 0.6 บาท				
DV8 XW 2(XR):1 @ ฟรี				
IP XW 4:1 @ ฟรี				
EFORL-W5 ขึ้น SP เพื่อใช้สิทธิครั้งสุดท้าย ตั้งแต่ 8 - 31 พ.ค. 66				

<https://www.kgieworld.co.th>

หมายเหตุ: 1. *บริษัทอาจเป็นผู้ออกใบสำคัญแสดงสิทธิอนุพันธ์บนหลักทรัพย์นี้ / 2. เป้าพื้นฐาน หมายถึง ราคาเป้าหมายเชิงพื้นฐาน (Forecasted 12M Target price) ที่อ้างอิงจากบทวิเคราะห์ที่ปัจจัยพื้นฐานฉบับล่าสุดของฝ่ายวิจัยฯ / 3. เป้า Consensus หมายถึง ค่าเฉลี่ยของราคาเป้าหมายพื้นฐานที่จัดทำโดย Bloomberg consensus หรือ IAA Consensus

Disclaimer

บริษัทหลักทรัพย์ เคจีไอ (ประเทศไทย) จำกัด (มหาชน) (“บริษัท”) มิได้ให้การรับรองใดๆ ถึงความถูกต้องและแท้จริงของข้อมูลในเอกสารนี้ (“ข้อมูล”) ดังนั้นไม่ว่าจะด้วยเหตุใดก็ตาม บริษัทฯไม่ขอรับผิดชอบต่อความเสียหายในรายได้ หรือผลประโยชน์ใดๆ ทั้งทางตรงและทางอ้อมที่เกิดขึ้นจากการใช้ ข้อมูล และข้อมูลนี้มีได้จัดทำขึ้นเพื่อการชักชวนหรือชี้แนะให้ซื้อขายหลักทรัพย์ใดๆ ทั้งนี้ข้อมูลถูกจัดทำขึ้นจากแหล่งข้อมูลที่เป็นปัจจุบันและ บริษัทฯสงวนสิทธิในการแก้ไขข้อความใดๆในเอกสารนี้โดยมิได้ออกกล่าวล่วงหน้า

ปฏิทินหุ้น (ต่อ)

จันทร์	อังคาร	พุธ	พฤหัสบดี	ศุกร์
15 พ.ค. 66	16 พ.ค. 66	17 พ.ค. 66	18 พ.ค. 66	19 พ.ค. 66
		STOWER-W3 ขึ้น SP เพื่อใช้สิทธิครั้งสุดท้าย ตั้งแต่ 17 พ.ค. - 9 มิ.ย. 66		
22 พ.ค. 66	23 พ.ค. 66	24 พ.ค. 66	25 พ.ค. 66	26 พ.ค. 66
29 พ.ค. 66	30 พ.ค. 66	31 พ.ค. 66	1 มิ.ย. 66	2 มิ.ย. 66
BE8 XW 20:1 @ ฟรี				
5 มิ.ย. 66	6 มิ.ย. 66	7 มิ.ย. 66	8 มิ.ย. 66	9 มิ.ย. 66
ชดเชยวันเฉลิมพระชนมพรรษา สมเด็จพระนางเจ้าสุทิดา พัชรสุธาพิมลลักษณ พระบรมราชินี และวันวิสาขบูชา				KWM-W1 ขึ้น SP เพื่อใช้สิทธิครั้งสุดท้าย ตั้งแต่ 9 มิ.ย. - 4 ก.ค. 66
12 มิ.ย. 66	13 มิ.ย. 66	14 มิ.ย. 66	15 มิ.ย. 66	16 มิ.ย. 66
ที่มา : ตลาดหลักทรัพย์ฯ				
หมายเหตุ :				
IPO : หุ้นเข้าใหม่				
XD : ผู้ถือหุ้นหลักทรัพย์ไม่ได้สิทธิรับเงินปันผล		XB : ผู้ถือหุ้นหลักทรัพย์ไม่ได้สิทธิจองหุ้นออกใหม่ ในกรณีต่อไปนี้		
XE : วันปิดสมุดทะเบียนผู้ถือใบสำคัญแสดงสิทธิ เพื่อการใช้สิทธิแปลงสภาพก่อนกำหนด		- สิทธิจองหุ้นสามัญที่จัดสรรให้แก่ผู้ถือหุ้นสามัญ		
XR : ผู้ถือหุ้นหลักทรัพย์ไม่ได้สิทธิจองซื้อหุ้นออกใหม่		- สิทธิจองซื้อหุ้นสามัญ ที่จัดสรรให้แก่ผู้ถือหุ้นสามัญ		
XT : ผู้ถือหุ้นหลักทรัพย์ไม่ได้สิทธิรับใบสำคัญแสดงสิทธิในการซื้อหุ้นเพิ่มทุนที่เสนอสิทธิได้		- สิทธิในการจองซื้อหลักทรัพย์ที่เสนอขายให้แก่ประชาชนทั่วไป (Public Offering) โดยจัดสรรให้แก่ผู้ถือหุ้นเดิมของบริษัท		
XW : ผู้ถือหุ้นหลักทรัพย์ไม่ได้สิทธิรับใบสำคัญแสดงสิทธิที่จะซื้อหลักทรัพย์		- สิทธิในการจองซื้อหลักทรัพย์ของบริษัทในเครือ		
XN : ผู้ถือหุ้นหลักทรัพย์ไม่มีสิทธิในการรับเงินคืนจากการลดทุน				

ประจำวันที่ 11 เม.ย. 66

Disclaimer

บริษัทหลักทรัพย์ เคจีไอ (ประเทศไทย) จำกัด (มหาชน) (“บริษัท”) มิได้ให้การรับรองใดๆ ถึงความถูกต้องและแท้จริงของข้อมูลในเอกสารนี้ (“ข้อมูล”) ดังนั้นไม่ว่าจะด้วยเหตุใดก็ตาม บริษัทไม่ขอรับผิดชอบต่อความเสียหายในรายได้ หรือผลประโยชน์ใดๆ ทั้งทางตรงและทางอ้อมที่เกิดขึ้นจากการใช้ ข้อมูล และข้อมูลนี้มีได้จัดทำขึ้นเพื่อการชักชวนหรือชี้แนะให้ซื้อขายหลักทรัพย์ใดๆ ทั้งนี้ข้อมูลถูกจัดทำขึ้นจากแหล่งข้อมูลที่เป็นปัจจุบันและ บริษัทสงวนสิทธิในการแก้ไขข้อความใดๆ ในเอกสารนี้โดยมิได้ออกกล่าวล่วงหน้า

รายชื่อหลักทรัพย์ที่สมาชิกต้องดำเนินการให้ลูกค้าวางเงินสดไว้ล่วงหน้ากับสมาชิกเต็มจำนวนที่จะซื้อ (Cash Balance)

รายชื่อหุ้น	วันที่เริ่มต้น	วันที่สิ้นสุด
DELTA	3/4/2023	21/4/2023
ITTHI	3/4/2023	21/4/2023

ที่มา: ตลาดหลักทรัพย์ฯ และ เคจี ไอ (ประเทศไทย)

Disclaimer

บริษัทหลักทรัพย์ เคจีไอ (ประเทศไทย) จำกัด (มหาชน) ("บริษัท") มิได้ให้การรับรองใดๆ ถึงความถูกต้องและแท้จริงของข้อมูลในเอกสารนี้ ("ข้อมูล") ดังนั้นไม่ว่าจะด้วยเหตุใดก็ตาม บริษัทไม่ขอรับผิดชอบต่อความเสียหายในรายได้ หรือผลประโยชน์ใดๆ ทั้งทางตรงและทางอ้อมที่เกิดขึ้นจากการใช้ ข้อมูล และข้อมูลนี้มีได้จัดทำขึ้นเพื่อเป็นการชักชวนหรือชี้แนะให้ซื้อขายหลักทรัพย์ใดๆ ทั้งนี้ข้อมูลถูกจัดทำขึ้นจากแหล่งข้อมูลที่เป็นปัจจุบันและ บริษัทสงวนสิทธิในการแก้ไขข้อความใดๆในเอกสารนี้โดยมิต้องบอกกล่าวล่วงหน้า

รายงานผลสำรวจการกำกับดูแลกิจการบริษัทจดทะเบียน (CG Report)

บริษัทที่ได้คะแนนอยู่ในระดับ "ดีเลิศ (Excellent)"

ชื่อย่อ	ชื่อบริษัท	ชื่อย่อ	ชื่อบริษัท	ชื่อย่อ	ชื่อบริษัท
AAV	บริษัท เอเชีย เออีซี	GLOBAL	บริษัท สยามโกลบอลเฮาส์	PTTGC	บริษัท พีทีที โกลบอล เคมิคอล
ADVANC	บริษัท แอดวานซ์ อินโฟร์ เซอร์วิส	GPSC	บริษัท โกลบอล เพาเวอร์ ซินเนอร์ยี	PYLON	บริษัท พylon
AMA	บริษัท อามา มาวีน	GULF	บริษัท กอล์ฟ เอ็มเอสบี ดีเวลลอปเม้นท์	QH	บริษัท ควอลิตี้เฮาส์
AMATA	บริษัท อมตะ คอร์ปอเรชั่น	HANA	บริษัท ฮานา โมโครอิเล็กทรอนิกส์	RATCH	บริษัท ราช กรุ๊ป
ANAN	บริษัท อนันดา ดีเวลลอปเม้นท์	HMPRO	บริษัท โฮม โปรดักส์ เซ็นเตอร์	RS	บริษัท อาร์เอส
AOT	บริษัท ท่าอากาศยานไทย	INTUCH	บริษัท อินทUCH โฮลดิ้งส์	SAT	บริษัท สมบูรณ์ เอ็ดดูเทนส์ เทคโนโลยี
AP	บริษัท เอพี (ไทยแลนด์)	IRPC	บริษัท ไออาร์พีซี	SCB	ธนาคารไทยพาณิชย์
BAFS	บริษัท บริการเชื้อเพลิงการบินกรุงเทพ	IVL	บริษัท อินโดรามา เวนเจอร์ส	SCC	บริษัท ปูนซิเมนต์ไทย
BANPU	บริษัท บ้านปู	KBANK	ธนาคารกรุงไทย	SCCG	บริษัท ปูนซิเมนต์นครหลวง
BBL	ธนาคารกรุงเทพ	KCE	บริษัท เคซีซี ซีเมนต์ไทย	SCGP	บริษัท เอสซีจี แพคเกจจิ้ง
BCP	บริษัท บางจาก คอร์ปอเรชั่น	KKP	ธนาคารกสิกรไทย	SEAFCCO	บริษัท ซีพีเอฟ
BCPG	บริษัท บีซีพีจี	KTB	ธนาคารกรุงไทย	SHR	บริษัท เอส โอเทล แอนด์ รีสอร์ท
BDMS	บริษัท กรุงเทพดุสิตเวชการ	KTC	บริษัท บัตรกรุงไทย	SMPCL	บริษัท สหพัฒนพิบูล
BEM	บริษัท ทางด่วนและรถไฟฟ้ากรุงเทพ	LH	บริษัท แลนด์แอนด์เฮาส์	SPALI	บริษัท สุภาลัย
BGRIM	บริษัท บี.กริม เพาเวอร์	LPN	บริษัท แอล.พี.เอ็น.ดีเวลลอปเม้นท์	SPRC	บริษัท สดาร์ บี โครเดียม ทีวี โน้ตบุ๊ก
BPP	บริษัท บ้านปู เพาเวอร์	MAJOR	บริษัท เมเจอร์ ซินีเพล็กซ์ กรุ๊ป	SUN	บริษัท ซันสวีท
BTS	บริษัท บีทีเอส กรุ๊ป โฮลดิ้งส์	MAKRO	บริษัท สยามแม็คโคร	TACC	บริษัท ที.เอ.ซี. คอนซูเมอร์
CENTEL	บริษัท โคมินเทคโทรคอมมูนิเคชัน	MBK	บริษัท เอ็ม บี เค	TCAP	บริษัท ทูมคอนเนค
CK	บริษัท ซี.เค.อาร์	MINT	บริษัท ไมเนอร์ อินเตอร์เนชั่นแนล	THCOM	บริษัท ไทยคม
CKP	บริษัท ซีเค พาวเวอร์	MTC	บริษัท เมืองไทย แคปปิตอล	TISCO	บริษัท ทีดีทีเอ็มเอสซี
COM7	บริษัท คอมเซเว่น	OR	บริษัท อี.อาร์.เอ็น.ดีเวลลอปเม้นท์	TOP	บริษัท ไทยออยล์
CPALL	บริษัท ซีพี ออลล์	ORI	บริษัท อริย์	TRUE	บริษัท ทรู คอร์ปอเรชั่น
CPF	บริษัท เจริญโภคภัณฑ์อาหาร	OSP	บริษัท โอเอส	TTB	ธนาคารทหารไทยธนชาต
CPN	บริษัท ซีพีเอฟ	PLANB	บริษัท แพลน บี มีเดีย	VGI	บริษัท วีจีไอ
DELTA	บริษัท เดลต้า อีเลคโทรนิคส์ (ประเทศไทย)	PSH	บริษัท พญาบุศย์ โฮลดิ้งส์	WHA	บริษัท ดับบลิวเอชเอ คอร์ปอเรชั่น
DTAC	บริษัท โทเทิล แอ็คเซ็ส คอมมูนิเคชั่น	PTG	บริษัท พีทีจี เอ็นเนอยี	WHAUP	บริษัท ดับบลิวเอชเอ ยูทิลิตี้ส์ แอนด์ พาวเวอร์
EGCO	บริษัท เอลีคโอ	PTT	บริษัท ปตท.	ZEN	บริษัท เซ็น คอร์ปอเรชั่น กรุ๊ป
GFPT	บริษัท ที.เอส.พี.ที.	PTTEP	บริษัท ปตท. สำรวจและผลิตปิโตรเลียม		


บริษัทที่ได้คะแนนอยู่ในระดับ "ดีมาก (Very Good)"

ชื่อย่อ	ชื่อบริษัท	ชื่อย่อ	ชื่อบริษัท	ชื่อย่อ	ชื่อบริษัท
AEONTS	บริษัท อีออน ทรินิตี้ (ไทยแลนด์)	JMT	บริษัท เจ เอ็ม ที เน็ทเวอร์ค เซอร์วิส	SINGER	บริษัท ซิงเกอร์ประเทศไทย
BAM	บริษัท บริหารสินทรัพย์ กรุงเทพพาณิชย์	KEX	บริษัท เคซี เอ็กซ์เพรส (ประเทศไทย)	SPA	บริษัท สยามเวลเนสกรุ๊ป
BCH	บริษัท บางกอก เซ็น ฮอสพิทอล	M	บริษัท เอ็มเค เวิลด์ไวด์ กรุ๊ป	STGT	บริษัท สตรีทโกลด์ (ประเทศไทย)
BEC	บริษัท บีซีซี เวิลด์	MEGA	บริษัท เมกา โลจิสติกส์	TFT	บริษัท ไทยฟู้ดส์ กรุ๊ป
CBG	บริษัท คาร์บาวกรุ๊ป	NETBAY	บริษัท เนตเบย์	TKN	บริษัท ทีเอ็นเค อีเอ็นวาย ฟู้ดแอนด์มาร์เก็ตติ้ง
CHG	บริษัท ทรูทาบิยา	RBF	บริษัท อาร์ บี เอฟ บี ฟู้ดส์	TNP	บริษัท ทรูเนเจอร์
DOHOME	บริษัท ดอโฮม	SAPPE	บริษัท เซ็ปเป้	XO	บริษัท เอ็กซ์โอ ฟู้ด
ERW	บริษัท อี.อาร์.ดับเบิลยู.กรุ๊ป	SAWAD	บริษัท สวรรค์ดี คอร์ปอเรชั่น		
ESSO	บริษัท เอสเอส (ประเทศไทย)	SFT	บริษัท สวีฟท์ (ประเทศไทย)		


บริษัทที่ได้คะแนนอยู่ในระดับ "ดี (Good)"

ชื่อย่อ	ชื่อบริษัท	ชื่อย่อ	ชื่อบริษัท	ชื่อย่อ	ชื่อบริษัท
AU	บริษัท ออฟดีเอ	HUMAN	บริษัท ฮิวแมน	SF	บริษัท สยามฟิวเจอร์ดีเวลลอปเม้นท์
BH	บริษัท โรงพยาบาลบำรุงราษฎร์	IIG	บริษัท ไอจีไอ	SISB	บริษัท เอสเอสบี
EKH	บริษัท เอกชัยการแพทย์	LPH	บริษัท โรงพยาบาล ลาดพร้าว	TPCH	บริษัท ทีพีซี

บริษัทที่ไม่ปรากฏชื่อในรายงาน CGR

ชื่อย่อ	ชื่อบริษัท	ชื่อย่อ	ชื่อบริษัท	ชื่อย่อ	ชื่อบริษัท
GGC	บริษัท โกลบอลกรีนเคมิคอล	SMD	บริษัท เซนต์เอด	SVI	บริษัท เอสวีไอ
HENG	บริษัท เฮงลิสซิ่ง แอนด์ แคปปิตอล	STEC	บริษัท สเตค	UBE	บริษัท อูบี

ที่มา: www.thai-iod.com

Disclaimer : การเปิดเผยผลการสำรวจของสมาคมส่งเสริมสถาบันกรรมการบริษัทไทย (IOD) ในเรื่องการกำกับดูแลกิจการ (Corporate Governance) นี้ เป็นการดำเนินการตามนโยบายของสำนักงานคณะกรรมการกำกับหลักทรัพย์และตลาดหลักทรัพย์ โดยการสำรวจของ IOD เป็นการสำรวจและประเมินจากข้อมูลของบริษัทจดทะเบียนในตลาดหลักทรัพย์แห่งประเทศไทย และตลาดหลักทรัพย์ เอ็มเอไอ (MAI) ที่มีการเปิดเผยต่อสาธารณะ และเป็นข้อมูลสำหรับผู้ลงทุนทั่วไปสามารถเข้าถึงได้ ดังนั้น ผลสำรวจดังกล่าวจึงเป็นการนำเสนอในมุมมองของบุคคลภายนอก โดยไม่ได้เป็นการประเมินการปฏิบัติ และไม่ได้มีการใช้ข้อมูลภายในเพื่อการประเมิน ผลสำรวจดังกล่าวเป็นผลการสำรวจ ณ วันที่ปรากฏในรายงานการกำกับดูแลกิจการของบริษัทจดทะเบียนไทยเท่านั้น ดังนั้น ผลการสำรวจจึงอาจเปลี่ยนแปลงได้ภายหลังวันดังกล่าว หรือเมื่อข้อมูลที่เกี่ยวข้องมีการเปลี่ยนแปลง ทั้งนี้ บริษัทหลักทรัพย์ เคจีไอ (ประเทศไทย) จำกัด (มหาชน) มิได้ยืนยัน ตรวจสอบ หรือรับรองถึงความถูกต้องครบถ้วนของผลการสำรวจดังกล่าวแต่อย่างใด

“บริษัทหลักทรัพย์ เคจีไอ ประเทศไทย (จำกัด มหาชน)” เป็นผู้จัดการการจัดจำหน่ายและรับประกัน การจำหน่ายหุ้นสามัญที่ระบุของ บมจ. บิเจซี เฮฟวี อินดัสทรี (BJCHI), บมจ. นามง เทอร์มินัล (NYT), บมจ. เอไอ เอนเนอร์ยี (AIE) และ บริษัท เอส ที วี ไอ (SPVI) โดยการจัดทำเอกสารฉบับนี้เพื่อวัตถุประสงค์ในการนำเสนอข้อมูลและบทวิเคราะห์เท่านั้น การตัดสินใจลงทุนขึ้นกับดุลยพินิจของนักลงทุน ผู้ลงทุนควรพิจารณาข้อมูลเกี่ยวกับผู้จัดจำหน่ายหลักทรัพย์ก่อนที่จะมีการตัดสินใจลงทุน

บริษัทฯ ของเคซีไอมีความเกี่ยวข้องกับบริษัทของบมจ.เอไอ เอนเนอร์ยี (AIE) เนื่องจากบริษัทฯ ได้เข้าร่วมเป็นผู้จัดจำหน่ายหลักทรัพย์ และหลักทรัพย์ของ บมจ. เอเชียน อินซูเลเตอร์ (AI) ซึ่งเป็นบริษัทที่มีความเกี่ยวข้องกับบริษัท AIE ที่บริษัทฯ รับจัดจำหน่ายเป็นการชั่วคราว ตั้งแต่วันที่ 2 ธ.ค.2566 เป็นต้นไปจนถึงวันปิดการเสนอขายหรือวันที่จัดจำหน่ายส่วนเกิน ได้ครบแล้วแต่กรณี

<https://www.kgiworld.co.th>

หมายเหตุ: 1. “บริษัทอาจเป็นผู้ถือใบสำคัญแสดงสิทธิอนุพันธ์บนหลักทรัพย์นี้ / 2. เป้าพื้นฐาน หมายถึง ราคาเป้าหมายเชิงพื้นฐาน (Forecasted 12M Target price) ที่อ้างอิงจากบทวิเคราะห์ที่ออกจากรายงานฉบับล่าสุดของฝ่ายวิจัย / 3. เป้า Consensus หมายถึง ค่าเฉลี่ยของราคาเป้าหมายเชิงพื้นฐานที่จัดทำโดย Bloomberg consensus หรือ IAA Consensus

Disclaimer

บริษัทหลักทรัพย์ เคจีไอ (ประเทศไทย) จำกัด (มหาชน) (“บริษัท”) มิได้ให้การรับรองใดๆ ถึงความถูกต้องและแท้จริงของข้อมูลในเอกสารนี้ (“ข้อมูล”) ดังนั้นไม่ว่าจะด้วยเหตุใดก็ตาม บริษัทฯ ไม่ขอรับผิดชอบต่อความเสียหายในรายได้ หรือผลประโยชน์ใดๆ ทั้งทางตรงและทางอ้อมที่เกิดขึ้นจากการใช้ ข้อมูล และข้อมูลนี้มิได้จัดทำขึ้นเพื่อการชักชวนหรือจำหน่ายข้อมูลหลักทรัพย์ใดๆ ทั้งนี้ข้อมูลถูกจัดขึ้นจากแหล่งข้อมูลที่เป็นปัจจุบันและ บริษัทฯ สนับสนุนการเข้าถึงข้อมูลในเอกสารนี้โดยมิได้ออกคำกล่าวอ้างหน้า

รายงานผลการประเมินโครงการประเมินการพัฒนการต่อต้านการทุจริต (Anti-corruption Progress Indicator)

ระดับ 5: ขยายผลสู่ผู้ที่เกี่ยวข้อง (Extended)

ชื่อย่อ	ชื่อบริษัท	ชื่อย่อ	ชื่อบริษัท	ชื่อย่อ	ชื่อบริษัท
ADVANC	บริษัท แอดวานซ์ อินโฟร์ เซอร์วิส	GLOBAL	บริษัท สยามโกลบอลเฮ้าส์	QH	บริษัท ควอลิตี้เฮ้าส์
ANAN	บริษัท อนันดา ดีเวลลอปเม้นท์ จำกัด	GPSC	บริษัท โกลบอล เพาเวอร์ ซินเนอร์ยี จำกัด	RATCH	บริษัท ผลิตไฟฟ้าราชบุรีโฮลดิ้ง
BBL	ธนาคารกรุงเทพ	HMPRO	บริษัท โฮม โปรดักส์ เซ็นเตอร์	ROBINS	บริษัท ห้างสรรพสินค้าโรบินสัน
BCH	บริษัท บางกอก เซน ฮอสปิทัล จำกัด	IRPC	บริษัท ไออาร์พีซี	SCC	บริษัท ปูนซิเมนต์ไทย จำกัด
BDMS	บริษัท กรุงเทพดุสิตเวชการ จำกัด	KBANK	ธนาคารกรุงไทย	SIRI	บริษัท เอสเอสริ
BIGC	บริษัท บีซี ซูเปอร์เซ็นเตอร์	KCE	บริษัท เคซีอี อีเล็คโทรนิคส์	SPALI	บริษัท สุภาลัย
CK	บริษัท ซี.การช่าง	KKP	ธนาคารเกียรตินาคิน	STEC	บริษัท ซี.ไอ.ไทย เอ็นจิเนียริงแอนด์คอนสตรัคชัน จำกัด
DCC	บริษัท โดนาสดีเซลามิค	KTB	ธนาคารกรุงไทย	TCAP	บริษัท ทุนอนาคต
DELTA	บริษัท เดลต้า อีเล็คโทรนิคส์ (ประเทศไทย)	LPH	บริษัท โรงพยาบาล ลาดพร้าว จำกัด	TISCO	บริษัท ทีเอสไอไฟแนนเชียลกรุ๊ป
DRT	บริษัท กระเบื้องเคลือบตราเพชร	PACE	บริษัท เพช ดีเวลลอปเม้นท์ คอร์ปอเรชั่น	TMT	บริษัท คำเล็กไทย
EGCO	บริษัท ผลิตไฟฟ้า	PTT	บริษัท ปตท.	TOP	บริษัท ไทยออยล์
GFPT	บริษัท จีเอฟพีที	PTTGC	บริษัท พีทีที โกลบอล เคมิคอล		

ระดับ 4: ได้รับการรับรอง (Certified)

ชื่อย่อ	ชื่อบริษัท	ชื่อย่อ	ชื่อบริษัท	ชื่อย่อ	ชื่อบริษัท
AAV	บริษัท เอเชีย เอวิชั่น	ERW	บริษัท ดี เยาวรัตน์ กรุ๊ป	SAPPE	บริษัท เซ็ปเป้ จำกัด
AP	บริษัท เอเชียเนชั่นเพอริออดี ดีเวลลอปเม้นท์	GLOW	บริษัท โกลว์ พลังงาน	SAWAD	บริษัท ศรีสวัสดิ์ ทาวเวอร์ 1979 จำกัด
BA	บริษัท การบินกรุงเทพ จำกัด	GUNKUL	บริษัท กันกุลเอ็นจิเนียริง	SCB	ธนาคารไทยพาณิชย์
BANPU	บริษัท บ้านปู	ILINK	บริษัท อินเทอร์เน็ต คอมมูนิเคชั่น	SCN	บริษัท สแกน อินเตอร์ จำกัด
BCP	บริษัท บางจากปิโตรเลียม	KTC	บริษัท บัตรกรุงไทย	SEAFSCO	บริษัท ซีพีเอฟ
BH	บริษัท โรงพยาบาลบำรุงราษฎร์	LH	บริษัท แลนด์แอนด์เฮ้าส์	SVI	บริษัท เอสวีไอ
BJCHI	บริษัท บีเจซี เอที อินดัสทรี จำกัด	LPN	บริษัท แอล.พี.เอ็น. ดีเวลลอปเม้นท์	TASCO	บริษัท ทีบีไอเอสพี
CBG	บริษัท คาบวาทกรุ๊ป จำกัด	MAKRO	บริษัท สยามแม็คโคร	TKN	บริษัท ทีเอ็นเคอียู ฟู้ดแอนด์มาร์เก็ตติ้ง จำกัด
CENDEL	บริษัท โรงแรมเซ็นทรัลพลาซ่า	MALEE	บริษัท มาลีสมรพนาน	TMB	ธนาคารทหารไทย
CHG	บริษัท โรงพยาบาลจุฬารัตน์ จำกัด	MINT	บริษัท ไมเนอร์ อินเตอร์เนชั่นแนล	TRT	บริษัท ทีวีไทย
CKP	บริษัท ซีเค พาวเวอร์ จำกัด	MODERN	บริษัท โมเดิร์นฟู้ดกรุ๊ป	TRUE	บริษัท ทรู คอร์ปอเรชั่น
CPF	บริษัท เจริญโภคภัณฑ์อาหาร	NOK	บริษัท สายการบินนกแอร์ จำกัด	TVO	บริษัท น้ำมันพืชไทย
CPN	บริษัท เซ็นทรัลพัฒนา	PTTEP	บริษัท ปตท. สำรวจและผลิตปิโตรเลียม		
DTAC	บริษัท โทีที แอ็คเซียส คอมมูนิเคชั่น	PYLON	บริษัท ไทลอน		

ระดับ 3: มีมาตรการป้องกัน (Established)

ชื่อย่อ	ชื่อบริษัท	ชื่อย่อ	ชื่อบริษัท	ชื่อย่อ	ชื่อบริษัท
BEM	บริษัท ทางด่วนและรถไฟฟ้ากรุงเทพ จำกัด	MTLS	บริษัท เมืองไทย ลิสซิ่ง จำกัด	SPRC	บริษัท สดาร์ ปิโตรเลียม วีพีเอเอ็ม
CPALL	บริษัท ซีพี ออลล์	SCI	บริษัท เอสซีไอ ซิเมนต์ จำกัด		

ไม่เปิดเผยหรือไม่มีนโยบาย

ชื่อย่อ	ชื่อบริษัท	ชื่อย่อ	ชื่อบริษัท	ชื่อย่อ	ชื่อบริษัท
AOT	บริษัท ท่าอากาศยานไทย	BPP	บริษัท บ้านปู เพาเวอร์ จำกัด	FN	บริษัท เอฟเอ็น แฟคเตอร์ เอช/เอช จำกัด
BCPG	บริษัท บีซีพีจี จำกัด	BTS	บริษัท บีทีเอส กรุ๊ป โฮลดิ้งส์	TPCH	บริษัท ทีพีซี เพาเวอร์โฮลดิ้ง จำกัด

ที่มา: www.cgthailand.org

Disclaimer: การเปิดเผยผลการประเมินดัชนีชี้วัดความคืบหน้าการป้องกันความเสี่ยงต่อการทุจริตคอร์รัปชัน (Anti-Corruption Progress Indicators) ของบริษัทจดทะเบียนในตลาดหลักทรัพย์แห่งประเทศไทยที่จัดทำโดยสถาบันที่ เกี่ยวข้องซึ่งมีการเปิดเผยโดยสำนักงานคณะกรรมการกำกับหลักทรัพย์และตลาดหลักทรัพย์ เป็นการดำเนินการตามนโยบายและตามแผนพัฒนาความยั่งยืนสำหรับบริษัทจดทะเบียน โดยผลการประเมินดังกล่าว สถาบันที่เกี่ยวข้องอาจมี ข้อมูลที่ได้รับจากบริษัทจดทะเบียนตามที่บริษัทจดทะเบียนได้ระบุในแบบแสดงข้อมูลเพื่อการประเมิน Anti-Corruption ซึ่งได้อ้างอิงข้อมูลมาจากแบบแสดงรายการข้อมูลประจำปี (แบบ 56-1) รายงานประจำปี (แบบ 56-2) หรือในเอกสารและ หรือรายงานอื่นที่เกี่ยวข้องของบริษัทจดทะเบียนนั้น แล้วแต่กรณี ดังนั้น ผลการประเมินดังกล่าวจึงเป็นการประเมินในมุมมองของสถาบันที่เกี่ยวข้องซึ่งเป็นบุคคลภายนอก โดยมีได้เป็นการประเมินการปฏิบัติของบริษัทจดทะเบียนในตลาด หลักทรัพย์แห่งประเทศไทย และมีได้ใช้ข้อมูลภายในเพื่อการประเมิน

เนื่องจากผลการประเมินดังกล่าวเป็นเพียงผลการประเมิน ณ วันที่ปรากฏในผลการประเมินเท่านั้น ดังนั้น ผลการประเมินจึงอาจเปลี่ยนแปลงได้ภายหลังวันดังกล่าว หรือเมื่อข้อมูลที่เกี่ยวข้องมีการเปลี่ยนแปลง ทั้งนี้ บริษัทหลักทรัพย์ เคจีไอ (ประเทศไทย) จำกัด (มหาชน) มิได้ยืนยัน ตรวจสอบ หรือรับรองความถูกต้องครบถ้วนของผลการประเมินดังกล่าวแต่อย่างใด

<https://www.kgieworld.co.th>

หมายเหตุ: 1. *บริษัทอาจเป็นผู้ถือใบสำคัญแสดงสิทธิอนุพันธ์บนหลักทรัพย์นี้ / 2. เป้าพื้นฐาน หมายถึง ราคาเป้าหมายเชิงพื้นฐาน (Forecasted 12M Target price) ที่อ้างอิงจากบทวิเคราะห์ที่ปัจจัยพื้นฐานฉบับล่าสุดของฝ่ายวิจัย / 3. เป้า Consensus หมายถึง ค่าเฉลี่ย ของราคาเป้าหมายพื้นฐานที่จัดทำโดย Bloomberg consensus หรือ IAA Consensus

Disclaimer

บริษัทหลักทรัพย์ เคจีไอ (ประเทศไทย) จำกัด (มหาชน) ("บริษัท") มิได้ให้การรับรองใดๆ ถึงความถูกต้องและแท้จริงของข้อมูลในเอกสารนี้ ("ข้อมูล") ดังนั้นไม่ว่าจะด้วยเหตุใดก็ตาม บริษัทไม่ขอ รับผิดชอบต่อความเสียหายในรายได้ หรือผลประโยชน์ใดๆ ทั้งทางตรงและทางอ้อมที่เกิดขึ้นจากการใช้ ข้อมูล และข้อมูลนี้มิได้จัดทำขึ้นเพื่อการชักชวนหรือชี้แนะให้ซื้อขายหลักทรัพย์ใดๆ ทั้งนี้ข้อมูลถูก จัดทำขึ้นจากแหล่งข้อมูลที่เป็นปัจจุบันและ บริษัทสงวนสิทธิในการแก้ไขข้อความใดๆ ในเอกสารนี้โดยมิต้องออกกล่าวอ้างหน้า