



### Set Index Data

Open	1,577.39		
High	1,596.54		
Low	1,571.14		
Closed	1,593.13		
Chg.	16.06		
%Chg.	1.02		
Value (mn)	36,412.08		
P/E(x)	19.08	Up	826
P/BV(x)	1.58	Unchanged	494
Yield (%)	2.94	Down	552
Market Cap (mn)	19,539.42		

### SET 50 -100 - MAI - Futures Index

	Closed	Chg	(%)
SET 50	963.52	12.59	1.32
SET 100	2,155.96	26.84	1.26
S50_CON	964.00	16.60	1.75
MAI Index	528.11	2.37	0.45

### Trading Breakdown : Daily

(Bt,m)	Buy	Sell	Net
Institution	2,143.91	2,211.93	-68.02
Broker Port	3,614.98	3,241.74	373.24
Foreign	20,851.89	18,356.70	2,495.19
Customer	9,801.05	12,601.47	-2,800.42

### Trading Breakdown : Month to Date

(Bt,m)	Buy	Sell	Net
Institution	14,465.54	16,991.98	-2,526.44
Broker Port	16,970.80	15,381.32	1,589.48
Foreign	115,117.26	113,144.14	1,973.12
Customer	61,148.06	62,184.20	-1,036.14

### World Markets Index

	Closed	hg.	(%)
Dow Jones	33,586.52	101.23	0.30
NASDAQ	12,084.36	-3.60	-0.03
FTSE100	7,741.56	78.62	1.03
Nikkei	27,633.66	115.35	0.42
Hang Seng	20,331.20	56.61	0.28

### Commodity

	Closed	Chg.	(%)
Oil: Brent	84.17	-0.13	-0.15
Oil: Nymex	79.78	-0.09	-0.11
Gold	1,993.77	4.27	0.21
ZINC	2,794.00	-36.00	-1.27
BDIY Index	1,560.00	35.00	2.30

### Cash Balanc

8 มี.ค. -28 มี.ค. 2566	SKY
03 เม.ย. - 21 เม.ย.	DELTA, ITTHI

### Analysts

Apichai Raomanachai	No. 002939
Nopporn Chaykaew	No. 043964
Nattawat Poosunthornsri	No. 087077

### Market Wrap-Up

- SET วันที่ 10 เม.ย.66 ปิด +16.06 จุด อยู่ที่ 1,593.13 จุด มูลค่าการซื้อขาย 36,411 ลบ. ต่างชาติซื้อ 2,495 ลบ. สถาบันขาย 68 ลบ. พอร์ตโบรกซื้อ 373 ลบ. NVDR มียอดซื้อสุทธิอยู่ที่ 2,649 ลบ. มียอดซื้อสุทธิในหุ้น BDMS,GULF,TIDLOR,CPALL,EA และมียอดขายสุทธิ JMT,PR9,BTS,TRUE,PTTEP มูลค่า Short Sales อยู่ที่ระดับ 3,969 ลบ. หุ้นที่มีปริมาณ Short สูงคือ RABBIT,TRUE-R,TVO โดยนักลงทุนต่างประเทศมีสถานะ Long ใน Index Futures จำนวน 21,096 สัญญา ยอดสะสมตั้งแต่ต้นปีต่างชาติ Short สุทธิรวม 113,767 สัญญา นักลงทุนต่างชาติขายพันธบัตรจำนวน 4,764 ลบ.
- ตลาดหุ้นสหรัฐ DJIA +0.30%, S&P500 +0.10%, Nasdaq -0.03% กลุ่มอุตสาหกรรมปรับขึ้นนำโดย แคทเธอร์ พิลลาร์, GE, 3M รับตัวเลขรายงานนอกภาคเกษตร มี.ค. เพิ่มขึ้นตามคาด และอัตราว่างงานลดลงอยู่ที่ 3.5%, ขณะที่ ก.พาณิชย์สหรัฐเผยสต็อกสินค้าคงคลัง ก.พ. +0.10% & ม.ค. -0.3% MoM ตลาดหุ้นยุโรปวานนี้ปิดในวัน Easter

### Market View

- ตลาดหุ้นสหรัฐวานนี้ได้แรงหนุนจากกลุ่มอุตสาหกรรม หลังตัวเลขรายงานนอกภาคเกษตรสหรัฐ มี.ค. เพิ่มขึ้นตามคาด 236,000 ราย , อัตราว่างงานลดลงอยู่ที่ 3.5% บงชี้เศรษฐกิจสหรัฐแข็งแกร่งเพียงพอรองรับการปรับขึ้นดอกเบี้ย โดย CME Fed Watch ชี้โอกาส 63.4% เฟดจะปรับขึ้นดอกเบี้ย 0.25% ในการประชุม 3 พ.ค. ขณะที่ Citi Group คาดเฟดอาจปรับขึ้นดอกเบี้ยอีก 3 ครั้ง อยู่ที่ 5.50 – 5.75% จากแนวโน้มเงินเฟ้อ & ตลาดแรงงานสหรัฐร้อนแรง สัปดาห์นี้วันพุธ รายงาน US CPI มี.ค. คาด 5.1% & ก.พ. 6.0% YoY, พหุหัตถ์ US PPI มี.ค. คาด 3.0% & ก.พ. 4.6% YoY และวันศุกร์ รายงานกำไร Q1/66 ของกลุ่มธนาคารสหรัฐ เช่น JP.Morgan, Citi Group, Wells Fargo โดย Refinitiv คาดกำไร บจ. S&P500 Q1/66 หดตัว -5.2% & เดิมคาด +1.4% YoY ตลาดหุ้นยุโรปจะเปิดทำการ รอรายงานยอดค้าปลีกยุโรปโซน ก.พ. คาด -3.5% & ม.ค. -2.3% YoY ขณะที่ Refinitiv คาดกำไร บจ. Stoxx600 Q1/66 +4.8% YoY และหากไม่รวมกลุ่มพลังงานกำไร +5.1% YoY โดยกลุ่มไฟแนนซ์, สาธารณูปโภค, เทคโนโลยีคาดว่าจะขยายตัวดี ผังเอเชียวานนี้ปิดทรงตัว หลังถอยแกลงของประธาน BOJ ทานูชิม นายอุเอดะ ซึ่งยังไม่มีการเปลี่ยนแปลงนโยบายการเงินอย่างมีนัยสำคัญในเร็ว ๆ นี้ และรอการประชุม BOJ วันที่ 28 เม.ย. ส่วนเซาน์ ธ.กลางเกาหลีใต้คงดอกเบี้ยนโยบายที่ 3.5% ติดต่อกันเป็นครั้งที่ 2 และติดตาม CPI จีน มี.ค. คาดทรงตัวที่ 1.0% YoY สำหรับดัชนี SET วานนี้ +1.02% ปริมาณการซื้อขาย 3.6 หมื่น ลบ. ต่างชาติซื้อ 2.49 พัน ลบ. พอร์ตโบรกซื้อ 373 ลบ. ได้แรงหนุนจากกลุ่มอิเล็กทรอนิกส์ +5.5%, ไฟแนนซ์ +2.23% รับคาดการณ์ต้นทุนดอกเบี้ยเป็นโกลจุดสูงแล้ว กอปรอุปสงค์สินค้าอุปโภคบริโภคสูงขึ้นในช่วงหาเสียงเลือกตั้ง ขณะที่กลุ่ม รพ. +1.39% เป็นกลุ่ม Defensive ซึ่งช่วยลดความผันผวนของพอร์ตประเด็นสำคัญรายนายกำไร Q1/66 ของกลุ่มธนาคารในสัปดาห์หน้า ซึ่ง Bloomberg คาดกำไรรวมอยู่ที่ 4.73 หมื่น ลบ. +40% QoQ, +6.8% YoY ซึ่งคาดกำไร Q1/66 ของ SCB, BBL ขยายตัวดี QoQ, YoY

### Daily Strategy

- ประเมินดัชนี SET เคลื่อนไหวในกรอบแนวรับ 1,585 – 1,590 แนวต้าน 1,600 – 1,605 แนะนำซื้อ BBL,SCB ( Bloomberg คาดกำไร Q1/66 +11%QoQ, +26% YoY และ +51% QoQ,+6.3% YoY ตามลำดับ)/ SAWAD,MTC,KTC/ คาปลัก CPALL,MAKRO,CRC
- AOT (ซื้อ / ราคาเป้าหมาย 80.00 บาท) แนวโน้ม 2Q65/66 (ม.ค.-มี.ค.65) คาดขึ้นตัวตามอุตสาหกรรมการบินและการท่องเที่ยว ส่งผลให้นักท่องเที่ยวต่างชาติเข้าไทยมากกว่า 6 ล้านคน และแนวโน้ม 3Q65/66 ยังดีต่อเนื่องจากนักท่องเที่ยวจีนที่เริ่มทยอยกลับมา ส่วนในปี 65/66 (ต.ค.65-ก.ย.66) คาดการณ์ผลประกอบการพลิกเป็นกำไรสุทธิ 1 หมื่นล้านบาท ภายใต้สมมติฐานจำนวนเที่ยวบินรวม 6.6 แสนเที่ยวบิน +69%YoY จำนวนผู้โดยสารรวม 95.7 ล้านคน +105%YoY ขณะที่มาตรการช่วยเหลือผู้ประกอบการรวมค่าและสายการบินจะสิ้นสุดในเดือน มี.ค.66 ท่าให้ King power จะเริ่มจ่ายเงิน Minimum Guarantee ตามสัญญา Duty Free ฉบับใหม่ หนุนหนุนการเติบโตของรายได้ในช่วง 2H65/66 โดยมีความคาดหวังว่านักท่องเที่ยว 66 ที่อาจสูงถึง 30 ล้านคน
- HTC\* (ซื้อ/ ราคาเป้าหมาย IAA Consensus 37.00 บาท) ประเมินภาพการดำเนินงานในปี 66 จะสามารถฟื้นตัวได้ดีโดยในฝั่งของรายได้มีแรงหนุนจาก Covid-19 คลี่คลาย การกลับมาของนักท่องเที่ยว การปรับราคาสินค้าขึ้น และ การขึ้นค่าแรงขั้นต่ำ(ต.ค.65) นอกจากนี้ทางบ. เองยังจะมีการเพิ่มกำลังการผลิตอีก 50%(คาดว่าจะเริ่มผลิตในปี) ด้านฝั่งมาร์จิ้น คาดว่าจะปรับตัวดีขึ้นจากต้นทุนที่ผอมคลายขึ้นโดยเฉพาะต้นทุนเชื้อเพลิง ทั้งนี้ตลาดคาด EPS ปี66 และ ปี67 จะฟื้นตัวต่อเนื่องจากปี 65 ที่ 2.16 บาท/หุ้น มาอยู่ที่ 2.66 บาท/หุ้น, และ 2.95 บาท/หุ้น ตามลำดับ



## Daily Key Factors

**Oil Update(-)** WTI พ.ค. -\$0.96 อยู่ที่ \$79.74/บาร์เรล Brent มิ.ย. -\$0.94 อยู่ที่ \$84.18/บาร์เรล ถูกกดดันจาก Dollar Index แข็งค่าขึ้น ส่งผลให้สัญญาน้ำมันแพงขึ้น วันพุธนี้อีเอเอ รายงานสต็อกน้ำมันดิบสหรัฐสัปดาห์ที่ผ่านมา

**Gold Update(-)** Comex Gold มิ.ย. -\$22.60 อยู่ที่ \$2,003.80 /ออนซ์ ถูกกดดันจาก Dollar Index แข็งค่า +0.47% อยู่ที่ 102.57 โดยขอรายงาน US CPI มี.ค. เพื่อประเมินแนวโน้มเงินเฟ้อสหรัฐ

**Fund Flow(+)** Fund Flow ต่างชาติในตลาด TIP วานนี้ ซื้อสุทธิ +59.24 ล้านดอลลาร์สหรัฐ ซื้อหุ้นไทย +72.55 ล้านดอลลาร์สหรัฐ ขายหุ้นอินโด -13.31 ล้านดอลลาร์สหรัฐ

- (0) ค่าเงินบาทเข้านี้อ่อนค่าอยู่ที่ 34.35 บาท/ดอลลาร์สหรัฐ
- (0) ผลตอบแทนพันธบัตรสหรัฐ 10 ปี ปรับขึ้นอยู่ที่ 3.408 %
- (0) ดัชนี BDI วานนี้ไม่เปลี่ยนแปลงอยู่ที่ 1,560
- (+) BitCoin เข้านี้ +5.02% อยู่ที่ 29,813 ดอลลาร์สหรัฐ
- (0) วันนี้ IMF จะออกประมาณการณเศรษฐกิจโลก ฉบับล่าสุด

## Economic Calendar

### ในประเทศ

- 12 เม.ย. ธปท. เผยแพร่รายงานการประชุมกนง.ฉบับย่อและรายงานนโยบายการเงิน
- สัปดาห์ที่2 หอการค้าไทย ร่วมกับม.หอการค้าไทย แถลงดัชนีความเชื่อมั่นผู้บริโภคภาคธุรกิจตลาดทุนไทย แถลงผลสำรวจดัชนีความเชื่อมั่นนักลงทุนและอัปเดตสถานการณ์ลงทุน
- สัปดาห์ที่3 ส.อ.ท. แถลงดัชนีความเชื่อมั่นภาคอุตสาหกรรม

### ต่างประเทศ

- 11 เม.ย. US แนวโน้มพลังงานระยะสั้นจากมุมมองของ EIA
- 12 เม.ย. US ดัชนีราคาผู้บริโภค (CPI) (มี.ค.)  
US สินค้าคงคลังน้ำมันดิบ
- 13 เม.ย. US รายงานการประชุมของ FOMC  
US จำนวนคนที่ยื่นขอรับสวัสดิการว่างงานครั้งแรก  
US ดัชนีราคาผู้ผลิต (PPI) (เดือนต่อเดือน) (มี.ค.)
- 14 เม.ย. US ดัชนียอดขายปลีก (เดือนต่อเดือน) (มี.ค.)

## Theme Strategy

- Theme หุ้นเด่นปี 2566 ต้อนรับนักท่องเที่ยวต่างชาติฟื้นตัว
- (1) กลุ่มท่องเที่ยวและสินค้าการ ได้แก่ CENTEL\*, ERW\*, MINT\*, SHR\*, VRANDA\*, SPA\*
  - (2) กลุ่มขนส่งและบริการ ได้แก่ AOT, AAV, BA\*, BAFS\*, PTG\*, BEM\*
  - (3) กลุ่มการอุปโภคบริโภค ได้แก่ CPALL, MAKRO\*, GLOBAL\*, HMPRO\*, DOHOME\*, CPN\*, CRC, COM7\*, BEAUTY\*, KAMART\*, KISS\*, ICHI\*, CBG\*, SAPPE\*, SNNP\*
  - (4) กลุ่ม ร.พ.อิงผู้ป่วยต่างชาติ (นักท่องเที่ยวตะวันตก / จีน) ได้แก่ BDMS, BH\*, EKH\*, PR9\*
  - (5) กลุ่มสื่อออนไลน์ (เพิ่มตามจำนวน Eyeball) ได้แก่ PLANB\*, VGI\*
  - (6) กลุ่มธนาคารพาณิชย์ (ปรับขึ้นดอกเบี้ย สินเชื่อขยายตัว) ได้แก่ BBL, KBANK, KTB\*, KKP\*
  - (7) กลุ่มอสังหาฯ - นิคมอุตสาหกรรม (นักลงทุนจีน / ลงทุน EV ใน EEC) ได้แก่ BRI\*, ORI\*, NOBLE\*, AMATA\*, ROJNA\*, WHA\*
  - (8) กลุ่มโรงไฟฟ้า (SPP ปรับขึ้น Ft) ได้แก่ BGRIM\*, GPSC\*

\*\*หุ้นแนะนำเชิงกลยุทธ์ที่ยังไม่อยู่ใน Coverage ของฝ่ายวิจัย

Asset Allocation: Equity 50% Fixed Income 30% Alternative Investment etc. Gold 10% Cash 10%

Today Fundamental Research: -

Monthly Portfolio April 2023: PTTEP, AMATA\*, ETC, HTC\*, ICHI\*, ILM\*



บางจาก' อัฟไซค์ 10 บาท โหวตฉลุยซื้อเอสไอวันนี่ ปี73 อีพิทัททะเล 100,000 ล้านบาท ราคาเป้าหมายสูงสุด 52.50 บาท วันนี้! จับตาประชุมผู้ถือหุ้น "บางจาก" โหวตซื้อหุ้น "เอสไอ" ผ่านฉลุย ก่อนเดินทางมาครบวงกิจการไตรมาส 3/66 โบรกฯ ประเมินราคาหุ้น BCP มีอัฟไซค์สูงสุด 10 บาท หลังดีดขึ้นจบ เชื่อกอปรการรับซื้อ 9-9.40 บาท ประเมินงบไตรมาส 1/66 เริ่มฟื้นตัว หลังค่าการกลั่นเพิ่มขึ้น ส่วนเป้า EBITDA และ 100,000 ล้านบาท ในปี 73(ข่าวหุ้น)

JKN เพิ่มทุนวันนี้ ขยายหุ้นไม่หมด ชำระหนี้สะดุด! วันนี้ (11 เม.ย.) ถึง 19 เม.ย.นี้ JKN เปิดจองซื้อและชำระค่าหุ้นเพิ่มทุน RO จำนวน 510 ล้านหุ้น ในราคาหุ้นละ 3 บาท โบรกฯ ชี้ราคาเพิ่มทุนสูงกว่าราคากระดาน โอกาสสำเร็จน้อย หากขายไม่หมดแผนชำระหนี้สะดุด! เหตุมีหนี้สินระยะยาวที่ต้องชำระใน 1 ปี จำนวน 1,684.69 ล้านบาท จับตาดันราคาหุ้นในกระดานสูงกว่า 3 บาท (ข่าวหุ้น)

AIS ปีนี้ลงทุน 3 หมื่นล้าน แห่เชียร์ซื้อ Q1 กำไรฟื้น!"สมชัย" ซีอีโอ AIS ตั้งงบลงทุนปีนี้ 3 หมื่นล้านบาท พร้อมเดินทางซื้อ 3BB และ JASIF เสริมแกร่งภายใน Q2 นี้ ล่าสุดจ่ายค่าคลื่น 700 MHz งวด 3 เรียบร้อยแล้ว ดานโบรกฯ ประสานเสียงเชียร์ "ซื้อ" หุ้น ADVANC กรอบราคา 230-257 บาท ขานรับ Q1/66 กำไร 6,800 ล้านบาท เพิ่มขึ้น 7% จากปีก่อน จากรายได้มือถือและบรอดแบนด์สูงขึ้น ขณะที่ดีวีดีมียอดมากกว่า 4%(ข่าวหุ้น)

TACC ทุ่ม 40 ล้าน เข้าซื้อบลัชบิวตี้ รุกธุรกิจสุขภาพTACC ทุ่มงบ 40 ล้านบาท ปิดดีดลงทุนในธุรกิจ Health and Wellness เข้าซื้อแบรนด์ "Bloss Natura" ผลิตภัณฑ์เพื่อสุขภาพ ความงาม และอาหารเสริมชั้นนำที่ผลิตจากเกาหลี จอรับรู้อย่างดีทันที Q2 นี้ ลั่นปีหน้ารายได้ 100 ล้านบาท(ข่าวหุ้น)

BCPG ลุยมอนซูน 600 MW บันทึกกำไรปีละ 500 ล้านBCPG เดินหน้าสร้างโรงไฟฟ้าพลังงานลมใหญ่สุดในเอเชีย "มอนซูน" สปป.ลาว กำลังผลิต 600 เมกะวัตต์ เต็มสูบ ล่าสุดเอ็ดดี้ปัลลอยกวดแรกแล้ว มันใจเสร็จปี 68 เริ่มบันทึกรายได้จากการขายไฟฟ้าขามพรมแดน "ลาว-เวียดนาม" เป็นระยะเวลา 25 ปี ดานนักวิเคราะห์ประเมินกำไรสุทธิ 450-500 ล้านบาทต่อปี ราคาเป้าหมาย 12.40 บาท(ข่าวหุ้น)

SPALI บุณครสวรรค์ผุด 3 โครงการปีนี้ ประเดิมศุภาลัยไพรด์ฯ มูลค่า 1.6 พันล"ศุภาลัย" เผยปีนี้เตรียมเปิดแนวราบ 3 โครงการ ในจังหวัดนครสวรรค์ ประเดิมโครงการแรก "ศุภาลัย ไพรด์ นครสวรรค์" มูลค่า 1,600 ล้านบาท กวาดยอดขายแล้วกว่า 1,000 ล้านบาท(ข่าวหุ้น)

'หุ้นไทย' รัฐบาลคัสัน โบรกเกอร์ชี้ยังไฮด์เวย์ 'หุ้นไทย' วานนี้พุ่ง19.47 จุด พบนักลงทุน "ต่างชาติ" ซื้อสุทธิกว่า 2.49 พันล้าน 'บล. เอเซียพลัส' มองเป็นแค่ การรีแบรนด์สั้นๆ เหตุตลาดยังไปจ้จยบวกใหม่ๆ เขามาหุ้น สะท้อนผ่านวอลุ่มซื้อขายบาง (กรุงเทพธุรกิจ)

แบงก์ไคแรกสำรอง 5 หมื่นล. วันหนึ่งเสียพุง หลังหมดมาตรการช่วยเหลือกักไรร้อยที่ 5.4 หมื่นล้าน โต 5% จากไตรมาส 1/65 ไบรชไตรมาส 1/66 กลุ่มแบงก์ตั้งสำรองสูง กดดันกำไร บล.เอเชีย พลัส คาด 8 แบงก์ กำไร 5.4 หมื่นล้าน โต 5% เทียบกับไตรมาส 1/65 เหตุกันสำรอง 5 หมื่นล้าน วันหนึ่งเสียเพิ่ม ดานบล.กสิกรไทย คงเป้าทั้งปี 1.7 แสนล้าน พร้อมแนะลงทุน เหตุได้ประโยชน์เศรษฐกิจไทยฟื้นดอกเบี้ยขาขึ้น(กรุงเทพธุรกิจ)

BAM ทวบเป้าคว่ำ NPL เรียกเก็บเงินสดได้อ้อBAM กวาดเงินพีแอลเข้าพอร์ตไคแรกเฉียด 5 พันล้านบาท ปีนี้มีสิทธิเงินเป้า 9 พันล้านบาท ชี้ไตรมาสแรกเรียกเก็บเงินสดได้เยอะ 3.4 พันล้านบาท เปิดกลยุทธ์ขาย NPA โปรโมชัน มีผอนแถมผูกมิตรแพลตฟอร์มขาย NPA ต่อเนื่อง เปิดโครงการจูงใจ NPL ปิดหนี้ ภาครัฐดีถูกคิดแคมมูลค่า NAV ก็สูงถึง 15 บาทต่อหุ้น เก็บกระดาน ปีนี้โต 21% เป้า 20 บาท(หุ้นหุ้น)

BRR น้ำตาลขาขึ้นนาน ปลูกป่าเฟส 3 ฎีปุ่นหนุนBRR ชี้ราคาน้ำตาลพุ่งจากสภาวะอากาศ มองราคาได้ระดับขึ้นได้อีก ทรงตัวสูงนาน ซึ่งผลดีต่อบริษัทระยะยาว แยมเดินทางปลูกป่า ดำเนินธุรกิจเพื่อเพลิงชีวมวลเฟส 3 อีก 5 หมื่นไร่ ตามหลังเฟส 2 มาติดๆ หลังดีมานานฎีปุ่นสูง ส่วนเฟสแรก 4 หมื่นไร่ เริ่มรับรู้อย่างดีกลางปี จับตา BRR-W1 ราคาแปลงสิทธิ 7.50 บาท เริ่ม 28 เมษายนนี้(หุ้นหุ้น)

ปริศนาไฟแนนซ์วังแรง MTC-SCAP ลั่นคัมแบ็กไข่มุกหุ้นกลุ่มไฟแนนซ์กลับมาแรง MTC สัญญาดีลูกค้ากลับมามีรายได้ คลายกังวลเงินพีแอล ชี้ดอกเบี้ยไกลพีเคจัดการต้นทุนได้ ดาน SCAP ชูได้แหล่งทุนต้นทุนต่ำ คุมเงินพีแอลอยู่หมัด ดานโบรกฯเห็นเหตุไฟแนนซ์วังแรง เหตุแรกกดดันต้นทุนน้อยลง ขณะที่การเลือกตั้งทำเงินสะดุด ลดปัญหาเงินพีแอล รับบรรยากาศดีขึ้นแต่ต้องติดตามพื้นฐาน(หุ้นหุ้น)

SYNEX มุ่งชน 4 หมื่นล.เที่ยวมุดันยอดขายSYNEX รัฐบาลันสูงส่งทองเที่ยวไทยคึกคัก หนุนยอดขายเกิดเจ็ดพุ่งทะยาน แยมเดินทางควักงบ 100 ล้านบาท ลุยซื้อกิจการธุรกิจบริการ อัฟฐานโกยเงินเพิ่ม "สุธิดา มงคลสุธี" ปักธงปี 2566 รายได้ทะลุ 4 หมื่นล้านบาท รับพอร์ตลูกค้าขยายตัวเด่น ฟากโบรกประเมินยอดขายครึ่งปีหลังแดง เคาะเป้า 18 บาท(หุ้นหุ้น)

BAFS น้ำมันเครื่องบินโต ทองเที่ยวพุ่งล้นเพิ่มค่าBAFS ปริมาณเติมน้ำมันเครื่องบินโตแกร่ง นักท่องเที่ยวจีนหนุนกลับมาระดับ 11-12 ล้านลิตรต่อวัน มีโอกาสปรับเป้าขึ้น จากปัจจุบันคาดโต 40% และ 4.2 พันล้านลิตร ส่วน FPT ส่งน้ำมันทางท่อแตะ 600 ล้านลิตร ชุมดีลดลงพลังงานสะอาดต่อเนื่อง คาดขีดเงินไตรมาส 2-3/2566 ฟากโบรกมองไตรมาส 1/2566 พลิกเป็นกำไรในรอบ 3 ปี คงกำไรปกติปี 2566 ที่ 317 ล้านบาท ชูเป้าหมาย 35 บาท(หุ้นหุ้น)

TPIPP เล็ง 3.6 พันเมก รายได้ปีนี้ 1.2 หมื่นล.TPIPP เล็งเข้าประมูลพลังงาน เฟส 2 กำลังผลิต 3,600 เมกะวัตต์เพิ่ม ธุรกิจไฟฟ้าได้ดี รับอานิสงส์ค่า Ft คาดรายได้รวมไม่ต่ำกว่า 1.2 หมื่นล้านบาท เชื่อคาร์บอนเครดิตโอกาสทำเงิน โบรกมองระยะสั้น 1-2 ปีข้างหน้า ชี้นักลงทุนสามารถเก็งกำไรจากการเข้าสู่อุปโภคกำไรฟื้นตัวในปี 2566-2567 ท่ามกลาง Valuation หุ้นที่ไม่แพงพร้อม Dividend Yield สูง 6% ราคาเป้าหมาย 4 บาท(หุ้นหุ้น)

สงกรานต์เที่ยวบินพุ่ง! 'บวท.' คาดกระทันท์ท่องเที่ยว 14,180 ไฟลต์ "บวท." คาดสงกรานต์ 2566 คึกคัก เที่ยวบินกระทันท์ 14,180 ไฟลต์ เพิ่มขึ้น 66% จากปีก่อน แยมเตรียมมาตรการรองรับ ดาน "ออปท." กางยอดสำรองเงินสด 2.5 หมื่นล้านบาท รองรับความต้องการใช้จ่ายของประชาชน(ไทยโพสต์)

ข้อมูลในเอกสารฉบับนี้ รวบรวมมาจากแหล่งข้อมูลที่น่าเชื่อถือ อย่างไรก็ตาม บริษัทหลักทรัพย์ คิงส์ฟอร์ด จำกัด (มหาชน) ไม่สามารถที่จะยืนยันหรือรับรองความถูกต้องของข้อมูลเหล่านี้ ไม่ว่าประการใด ๆ บทวิเคราะห์ในเอกสารนี้ จัดทำขึ้นโดยอ้างอิงหลักเกณฑ์ทางวิชาการเกี่ยวกับหลักการวิเคราะห์ และมีได้เป็นการอื่น ๆ หรือเสนอแนะให้ซื้อหรือขายหลักทรัพย์ใด ๆ การตัดสินใจซื้อหรือขายหลักทรัพย์ใด ๆ ของผู้อ่าน ไม่ว่าจะได้เกิดจากการอ่านบทความในเอกสารนี้หรือไม่ก็ตาม ล้วนเป็นผลจากการใช้วิจารณญาณของผู้อ่าน โดยไม่มีส่วนเกี่ยวข้องกับคิงส์ฟอร์ดในทางใด ๆ กับ บริษัทหลักทรัพย์ คิงส์ฟอร์ด จำกัด (มหาชน) ไม่ว่ากรณีใด



ที่มา: TQ Professional, TF Day

### SET Daily: แนวงดัว

Resistance 1,600 - 1,605

Support 1,585 - 1,580

กลยุทธ์การลงทุน SET Index แท่งเทียนปิดบวกแรงซื้อ Big Cap ด้านมูลค่าการซื้อขายยังไม่มาก ระยะสั้น การฟื้นตัวยังจำกัดก่อนหยุดเทศกาล คาดแกว่งตัว แนวรับ 1,585 / 1,580 แนวต้าน 1,600 / 1,605



ที่มา: TQ Professional, TF weekly

### SET Weekly: แนวงดัวในกรอบ

กลยุทธ์การลงทุน ระยะกลาง sentiment ต่างประเทศผันผวนจากการขึ้นดอกเบี้ยและการลดสภาพคล่องของธนาคารกลางหลัก ขณะที่เงินเฟ้อในระดับสูงกดดันให้เศรษฐกิจโลกมีโอกาสเข้าสู่ภาวะถดถอย นอกจากนี้ยังมีความเสี่ยงจากตลาดตราสารหนี้ของภาคธนาคาร ทำให้ทิศทาง fund flow ยังแผ่วตัว ในทางเทคนิค TF weekly ดัชนีกลับมาขึ้น EMA200 Week น่าจะเห็นการฟื้นตัวขึ้นในกรอบ แนวรับ 1,545 / 1,520 แนวต้าน 1,660 / 1,685



ที่มา: TQ Professional, TF daily

### Gold Spot: ขึ้นขายลงซื้อ

กลยุทธ์การลงทุน Gold Spot ถูกกดดันจากดอลลาร์ที่สลับแข็งค่า แท่งเทียนปิดย่อตัวลงมาที่เส้นค่าเฉลี่ย EMA10 วัน ส่วนทางด้าน MACD / RSI มีแนวโน้มชะลอตัวลงต่อ ระยะสั้นหากยืนไม่ได้มีแนวรับถัดไป US\$1,980 / 1,960/Oz แนวต้าน US\$2,000 / 2,020/Oz

Resistance 2,000 - 2,020

Support 1,980 - 1,960

### Technical Analyst

Apichai Raomanachai No. 002939

### Asst. Technical Analyst

Noppom Chaykaew No. 043964

ข้อมูลในเอกสารฉบับนี้ รวบรวมมาจากแหล่งข้อมูลที่น่าเชื่อถือ อย่างไรก็ดี บริษัทหลักทรัพย์ คิงส์ฟอร์ด จำกัด (มหาชน) ไม่สามารถที่จะยืนยันหรือรับรองความถูกต้องของข้อมูลเหล่านั้นได้ ไม่ว่าประการใด ๆ บทวิเคราะห์ในเอกสารนี้ จัดทำขึ้นโดยอ้างอิงหลักเกณฑ์ทางวิชาการเกี่ยวกับหลักการวิเคราะห์ และมีได้เป็นการชี้นำ หรือเสนอแนะให้ซื้อหรือขายหลักทรัพย์ใด ๆ การตัดสินใจซื้อหรือขายหลักทรัพย์ใด ๆ ของผู้อ่าน ไม่ว่าจะเกิดจากการอ่านบทความในเอกสารนี้หรือไม่ก็ตาม ล้วนเป็นผลจากการใช้วิจารณญาณของผู้อ่าน โดยไม่มีส่วนเกี่ยวข้องกับหรือผูกพันใด ๆ กับ บริษัทหลักทรัพย์ คิงส์ฟอร์ด จำกัด(มหาชน) ไม่ว่ากรณีใด



ที่มา ; TQ Professional

## CPN

Resistance 72.50

Support 69.50

แนะนำเก็งกำไร แท่งเทียนทยอยฟื้นตัว พร้อม volume เข้าสะสม ด้าน Indicator MACD และ RSI มีแนวโน้มเป็นบวก เบื้องต้นคาดหวังเห็นแนวรับ 69.50 บาท ได้คาดหวังการขึ้นต่อ โดยมีแนวต้านถัดไป 72.50 บาท ส่วนจุด Stop Loss 68.50 บาท



ที่มา ; TQ Professional

## DTCENT

Resistance 2.16-2.24

Support 1.99

แนะนำเก็งกำไร แท่งเทียนทำจังหวะแกว่งขึ้น พร้อม volume เข้าสะสม ด้าน RSI / MACD ส่งสัญญาณบวก เบื้องต้นคาดหวังเห็นการทยอยปรับขึ้นต่อ โดยมีเป้าหมายแนวต้าน 2.16-2.24 บาท ส่วนแนวรับ 1.99 บาท และ Stop Loss ที่ 1.94 บาท



ที่มา ; TQ Professional

## MTC

Resistance 37.50-39.50

Support 34.50

แนะนำเก็งกำไร แท่งเทียนมีแนวโน้มฟื้นตัว พร้อมปริมาณการซื้อขายทยอยเข้าสะสม ด้าน MACD เกิดสัญญาณบวก ประเมินเบื้องต้นคาดหวังการขึ้นต่อ โดยมีแนวต้านเป้าหมาย 37.50-39.50 บาท ส่วนแนวรับ 34.50 บาท และพิจารณาจุด Stop Loss ที่ 33.00 บาท

### Technical Analyst

Apichai Raomanachai No. 002939

### Asst. Technical Analyst

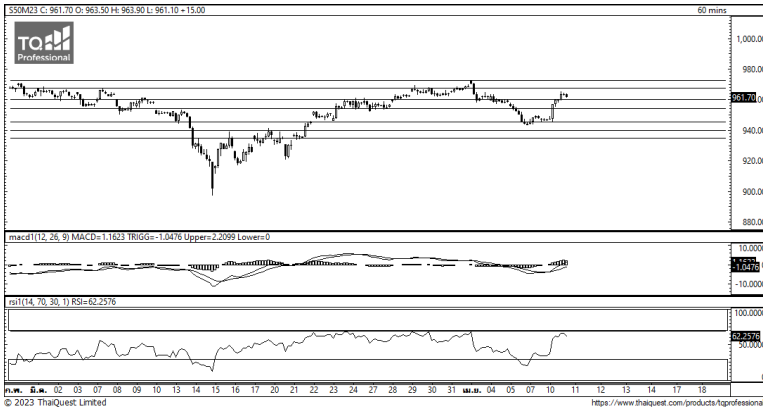
Nopporn Chaykaew No. 043964

# SET50 Index Futures



KINGSFORD

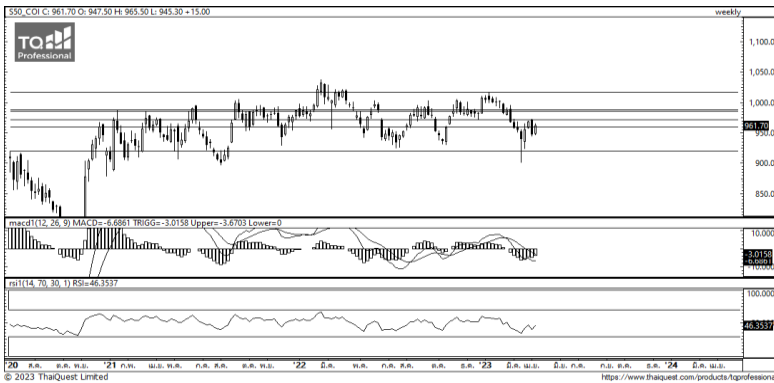
วันอังคารที่ 11 เมษายน พ.ศ. 2566



ที่มา: Kingsford Research

## ภาพการลงทุนระยะสั้น

S50M23 ปิดที่ 961.70 จุด ปรับตัวเพิ่มขึ้น 15.0 จุด หรือ +1.58 %  
S50M23 มีการเคลื่อนไหวในลักษณะการขึ้นในรูปแบบ W และ MACD มีการสนับสนุนในทิศทางขาขึ้น แต่ RSI เข้าใกล้สัญญาณ Overbought ทำให้อาจจะมีการพักตัวแถวแนวรับที่ 960 จุด และมีแนวต้านที่ 970 จุด แต่หากยังไม่หลุด 960 เน้น Long จะเป็นฝั่งที่ได้เปรียบกว่า



ที่มา: Kingsford Research

## ภาพการลงทุนรายสัปดาห์

สำหรับภาพรายสัปดาห์ สถานะปัจจุบันเป็น Wait & See เนื่องจากยังเป็นภาพของการ Sideway โดยมองกรอบการเคลื่อนไหวอยู่ที่แนวรับ 950 และแนวต้านที่ 980 และ Indicator ยังสนับสนุนในทิศทางขาขึ้นแต่ถ้าสามารถผ่าน 970 แนะนำเปิดสถานะ Long 1/3 Port หากยังไม่สามารถผ่าน 970 จุดได้ แนะนำ Trading Short จะเป็นฝั่งที่ได้เปรียบกว่า

Apichai Raomanachai

No. 002939

Nut Kaewborisutsakul

Asst. Derivatives Analyst

## Market Overview

นักลงทุนต่างชาติ Long สุทธิ 21,096 สัญญา ส่วนสะสมประจำเดือน เม.ย. มียอด Short สุทธิ 6,537 สัญญา และยอดสะสมตั้งแต่เดือน ม.ค. เป็นยอด Short สุทธิ 113,767 สัญญา ดัชนี DJIA ปิด +0.30% , ดัชนี S&P500 ปิด +0.10% และ ดัชนี Nasdaq ปิด -0.03% ตัวเลขการจ้างงานนอกภาคเกษตรที่ออกมาใกล้เคียงกับการคาดการณ์ของนักวิเคราะห์ และอัตราการว่างงานที่ลดลงนั้น อาจทำให้เฟดเดินหน้าปรับขึ้นอัตราดอกเบี้ย โดยล่าสุด FedWatch Tool ของ CME Group บ่งชี้ว่า นักลงทุนให้น้ำหนัก 63.4% ที่เฟดจะปรับขึ้นอัตราดอกเบี้ย 0.25% สู่ระดับ 5.00-5.25% ในการประชุมวันที่ 2-3 พ.ค. และให้น้ำหนักเพียง 36.6% ที่เฟดจะคงอัตราดอกเบี้ยที่ระดับ 4.75-5.00% หนุนกลุ่มผู้ผลิตชิปพุ่งขึ้น หลังมีรายงานว่าบริษัทซัมซุง อิเลคโทรนิคส์ของเกาหลีใต้ มีแผนที่จะปรับลดการผลิตชิป โดยหุ้นไมโครนอน เทคโนโลยี ทะยานขึ้น 8.04% หุ้นอินวิเดีย พุ่งขึ้น 2% หุ้นควอลคอมม์ บวก 1.05% หุ้นแอดวานซ์ ไมโคร ดีไวส์ ( AMD ) พุ่งขึ้น 3.26% บริษัทจดทะเบียนของสหรัฐฯ จะเริ่มรายงานผลประกอบการในสัปดาห์นี้ โดยธนาคารขนาดใหญ่ ได้แก่ เจพีมอร์แกน เชส , ซิตี้กรุ๊ป และเวลส์ ฟาร์โกจะรายงานผลประกอบการประจำไตรมาส 1/2566 ในวันศุกร์นี้ ขณะที่ข้อมูลจาก Refinitiv IBES ระบุว่า นักวิเคราะห์คาดการณ์ว่า บริษัทในดัชนี S&P 500 จะรายงานตัวเลขกำไรต่อตัวลง 5.2% ในไตรมาส 1/2566 หลังจากคาดการณ์ก่อนหน้านี้ว่าจะมีกำไรเพิ่มขึ้น 1.4% ในไตรมาสดังกล่าว

	Close	Change	Volume	OI
SET50	963.52	12.6	800,157,594	470,710
S50M23	961.70	15.0	208,110	402,484
S50U23	958.50	15.1	26,027	41,394
S50Z23	958.40	15.1	4,461	21,012
S50K23	962.20	14.2	48	220

Source: TQ Pro

	Last	Support	Resistance
SET50	963.52	960	970
S50M23	961.70	960	970
S50U23	958.50	955	965

Source: Kingsford Securities

	Volume by Investors (Million Bath)	SET (Million Bath)	Index Futures (Contracts)
Local Institutions		-68.02	-9,696
Foreign		2,495.19	21,096
Local Investor		-2,800.42	-11,400

ข้อมูลในเอกสารฉบับนี้ รวบรวมมาจากแหล่งข้อมูลที่น่าเชื่อถือ อย่างไรก็ดี บริษัทหลักทรัพย์ คิงส์ฟอร์ด จำกัด (มหาชน) ไม่สามารถที่จะยืนยันหรือรับรองความถูกต้องของข้อมูลเหล่านี้ได้ ไม่ว่าประการใด ๆ บทวิเคราะห์ในเอกสารนี้ จัดทำขึ้นโดยอ้างอิงหลักเกณฑ์ทางวิชาการเกี่ยวกับหลักการวิเคราะห์ และมีได้เป็นการชี้แนะ หรือเสนอแนะให้ซื้อหรือขายหลักทรัพย์ใด ๆ การตัดสินใจซื้อหรือขายหลักทรัพย์ใด ๆ ของผู้อ่าน ไม่ว่าจะเกิดจากการอ่านบทความในเอกสารนี้หรือไม่ก็ตาม ล้วนเป็นผลจากการใช้วิจารณญาณของผู้อ่าน โดยไม่มีส่วนเกี่ยวข้องกับหรือพันธะผูกพันใด ๆ กับ บริษัทหลักทรัพย์ คิงส์ฟอร์ด จำกัด (มหาชน) ไม่ว่ากรณีใด

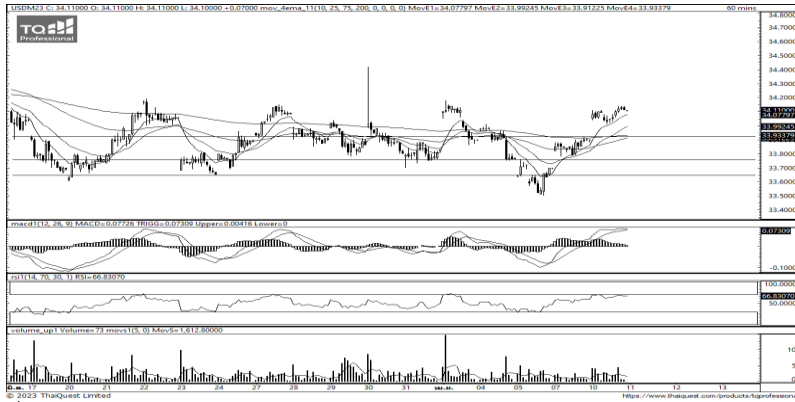
# SET50 Index Futures



KINGSFORD

Series	Close	Chg	Vol. Contracts	OI	OI Chg	Theoretical	Basis	Daly Left	LTD
S50M23	961.70	15.0	208,110	406,184	-3,700	960.81	-1.82	79	29/6/2023
S50U23	958.50	15.1	26,027	40,718	676	957.69	-5.02	170	28/9/2023
S50Z23	958.40	15.1	4,461	20,924	88	954.56	-5.12	261	28/12/2023
S50K23	962.20	14.2	48	239	-19	961.84	-1.32	49	30/5/2023
S50H24	954.70	13.5	1,986	2,446	-206	951.44	-8.82	352	28/3/2024

## Currency Futures



ที่มา: Kingsford Research

### ภาพการลงทุนระยะสั้น

เข้านี้ dollar index อยู่ที่ 102.41 จุด อ่อนค่าลง 0.16 % โดยที่ USDM23 ปิดเมื่อวานนี้ ปิดอ่อนค่าลง 0.25 บาท/USD โดยค่าเงินสามารถยืนเหนือ EMA ทั้ง 4 เส้น แต่ Indicator เข้าใกล้ Overbought ส่งผลให้ค่าเงินปรับตัวแข็งค่าได้เล็กน้อย โดยมองกรอบการเคลื่อนไหวของ USDM23 อยู่ระหว่างแนวรับที่ 34.00 และแนวต้านที่ 34.20 หากยืนเหนือ 34.00 ควรเปิด Long จะเป็นฝั่งที่ได้เปรียบกว่า

	Last	Change	Volume	OI
USDJ23	34.25	0.24	882	22,144
USDK23	34.16	0.24	97	431
USDM23	34.05	0.25	23,837	87,764
USDU23	33.77	0.24	1,223	8,136

Source: TQ Pro

	Last	Support	Resistance
RTXUSTB	34.37	34.00	34.50
USDM23	34.05	34.00	34.20
USDU23	33.77	33.50	34.00

Source: Kingsford Securities

ข้อมูลในเอกสารฉบับนี้ รวบรวมมาจากแหล่งข้อมูลที่น่าเชื่อถือ อย่างไรก็ดี บริษัทหลักทรัพย์ คิงส์ฟอร์ด จำกัด (มหาชน) ไม่สามารถที่จะยืนยันหรือรับรองความถูกต้องของข้อมูลเหล่านี้ได้ ไม่ว่าประการใด ๆ บทวิเคราะห์ในเอกสารนี้ จัดทำขึ้นโดยอ้างอิงหลักเกณฑ์ทางวิชาการเกี่ยวกับหลักการวิเคราะห์ และมีได้เป็นการชี้แนะ หรือเสนอแนะให้ซื้อหรือขายหลักทรัพย์ใด ๆ การตัดสินใจซื้อหรือขายหลักทรัพย์ใด ๆ ของผู้อ่าน ไม่ว่าจะเกิดจากการอ่านบทความในเอกสารนี้หรือไม่ก็ตาม ล้วนเป็นผลจากการใช้วิจารณญาณของผู้อ่าน โดยไม่มีส่วนเกี่ยวข้องกับหรือพินัยผูกพันใด ๆ กับ บริษัทหลักทรัพย์ คิงส์ฟอร์ด จำกัด (มหาชน) ไม่ควรเฝ้า



## Most Active Grainer (%chg)

Rank	STOCK	OI	Price Chg (20 Working Days)
1	MTC	12,466	12.80%
2	KEX	5,415	12.42%
3	LPN	4,295	12.38%
4	BH	828	12.38%
5	BCPG	40,445	12.09%
6	SAWAD	16,273	11.00%
7	BTS	21,862	9.42%
8	BDMS	2,275	8.93%
9	PTTEP	4,429	8.87%
10	JMT	7,185	7.93%
11	CRC	2,369	7.74%
12	BCH	21,042	7.73%
13	AOT	3,109	7.01%
14	AMATA	1,397	7.01%
15	WHA	21,553	6.86%
16	CPN	1,093	6.84%
17	TTB	21,729	6.62%
18	CK	2,194	6.60%
19	BA	5,747	6.45%
20	GULF	19,491	6.40%
21	JAS	170,756	6.32%
22	GUNKUL	157,921	5.82%
23	AWC	10,504	5.56%
24	VNG	9,688	5.51%
25	TRUE	30,813	5.16%
26	ADVANC	5,402	4.95%
27	OR	7,921	4.93%
28	ITD	61,754	4.67%
29	TCAP	235	4.57%
30	PTT	16,774	4.13%

## Top Gainers OI (%chg)

STOCK	OI	%Daily Top OI Change	STOCK	OI	%5 Day Top OI Change
BEC	22,027	83.24%	SPCG	440	2100.00%
CK	2,194	22.43%	BEC	22,027	83.44%
BCP	7,998	8.61%	CK	2,194	44.25%
ADVANC	5,402	7.01%	BCP	7,998	32.77%
BJC	3,442	2.90%	INTUCH	1,863	25.03%
PTTGC	7,250	2.71%	AP	13,416	12.51%
TRUE	30,813	2.11%	MEGA	2,148	9.93%
TOP	1,849	2.04%	CHG	6,923	9.65%
WHA	21,553	1.80%	TU	28,808	8.88%
THCOM	5,541	0.93%	ORI	6,929	6.83%
AWC	10,504	0.85%	RATCH	2,641	5.09%
TU	28,808	0.66%	BAY	807	5.08%
CPN	1,093	0.37%	GUNKUL	157,921	4.09%
GUNKUL	157,921	0.32%	IRPC	60,011	3.23%
LH	2,938	0.31%	TOP	1,849	2.55%

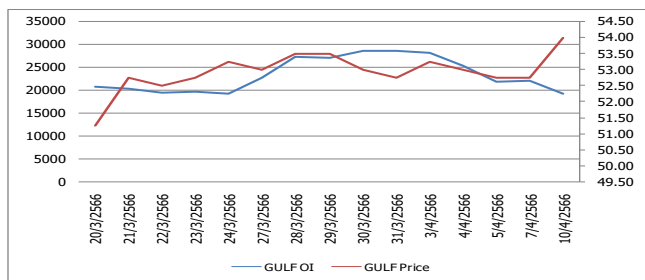
Source: TQ Pro

## Top Loser OI (%chg)

STOCK	OI	%Daily Top OI Change	STOCK	OI	%5 Day Top OI Change
CHG	6,923	-26.51%	BDMS	2,275	-57.42%
GLOBAL	2,497	-24.61%	TCAP	235	-56.48%
ESSO	26,417	-24.34%	SIRI	25,835	-51.75%
BANPU	95,529	-16.69%	TTB	21,729	-49.68%
TTA	2,571	-16.63%	STPI	29,658	-43.19%
PSH	493	-16.30%	ICHI	14,002	-42.83%
BH	828	-14.02%	AOT	3,109	-41.11%
BTS	21,862	-13.91%	BH	828	-39.30%
BDMS	2,275	-12.63%	THCOM	5,541	-38.65%
EPG	7,031	-12.52%	GLOBAL	2,497	-36.07%
GULF	19,491	-12.08%	TKN	30,711	-35.72%
MAJOR	8,436	-12.04%	HMPRO	5,527	-34.70%
SCC	2,539	-11.96%	BTS	21,862	-34.63%
LPN	4,295	-10.52%	WHA	21,553	-34.39%
TPIPP	4,355	-10.30%	KTC	56,484	-33.93%

## หุ้นที่มีทิศทาง ราคาและ OI ที่น่าจับตามอง

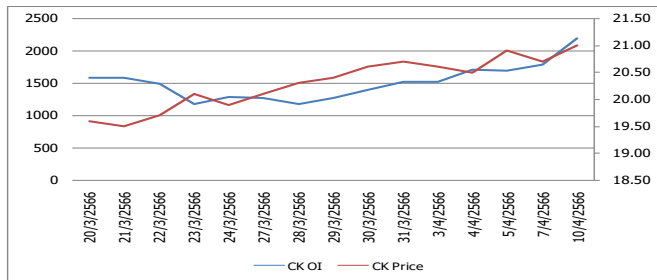
### OI Trend GULF



**Recommend : Short**  
**Support : 51.00**

**Resistance : 54.50**  
**Stop-Loss : 55.00**

### OI Trend CK



**Recommend : Long**  
**Support : 20.50**

**Resistance : 22.00**  
**Stop-Loss : 20.00**

Source: KINGSFORD

**APICHAJ RAOMANACHAI** No. 002939  
**NUT KAEWBORISUTSAKUL** Asst. Derivatives Analyst

ข้อมูลในเอกสารฉบับนี้ รวบรวมมาจากแหล่งข้อมูลที่น่าเชื่อถือ อย่างไรก็ตาม บริษัทหลักทรัพย์ คิงส์ฟอร์ด จำกัด (มหาชน) ไม่สามารถที่จะยืนยันหรือรับรองความถูกต้องของข้อมูลเหล่านี้ได้ ไม่ว่าประการใด ๆ บทวิเคราะห์ในเอกสารนี้ จัดทำขึ้นโดยอ้างอิงหลักการทางวิชาการเกี่ยวกับหลักการวิเคราะห์ และมิได้เป็นการชี้นำ หรือเสนอแนะให้ซื้อหรือขายหลักทรัพย์ใด ๆ การตัดสินใจซื้อหรือขายหลักทรัพย์ใด ๆ ของผู้อ่าน ไม่ว่าจะเกิดจากการอ่านบทความในเอกสารนี้หรือไม่ก็ตาม ล้วนเป็นผลจากการใช้วิจารณญาณของผู้อ่าน โดยไม่มีส่วนเกี่ยวข้องกับหรือหนี้ผูกพันใด ๆ กับ บริษัทหลักทรัพย์ คิงส์ฟอร์ด จำกัด (มหาชน) ไม่พ่วงกรณีใด



# Short Sales



KINGSFORD

มูลค่าการขายชอร์ต ณ วันที่ 10 เมษายน 2566

หลักทรัพย์	ปริมาณหุ้นที่ขายชอร์ต (หุ้น)	มูลค่าการขายชอร์ต (บาท)	%เทียบมูลค่าซื้อขายตลาดรวม
AAI	139,200	783,210	3.21%
AAV	1,470,300	4,068,148	5.80%
AAV-R	300,900	836,502	1.19%
ACC	14,000	17,360	2.83%
ACE	151,200	345,840	1.71%
ADVANC	356,900	75,155,900	8.46%
ADVANC-R	216,500	45,671,700	5.13%
AEONTS	3,100	567,700	0.77%
AEONTS-R	4,200	766,450	1.04%
AGE	77,700	232,164	5.03%
AGE-R	114,700	341,732	7.42%
AH	74,600	2,234,425	16.41%
AIE	3,600	7,244	0.71%
AIT	71,000	406,305	1.77%
AIT-R	13,300	75,810	0.33%
AJ	17,100	176,040	10.01%
AMATA	362,200	8,225,650	5.32%
AMATA-R	254,100	5,721,490	3.73%
ANAN	62,700	76,494	1.91%
AOT	1,081,000	77,891,125	11.03%
AOT-R	210,400	15,102,750	2.15%
AP	233,700	2,820,840	4.26%
AP-R	279,700	3,359,860	5.09%
AS	43,300	632,180	1.29%
ASIAN	13,700	158,330	3.89%
ASK	7,900	219,950	2.04%
ASK-R	700	19,375	0.18%
ASP	490,000	1,352,828	19.87%
ASW	11,300	94,515	5.19%
ASW-R	2,100	17,640	0.96%
AU	15,900	173,310	2.13%
AUCT	5,800	53,940	0.41%
AURA	31,500	563,850	1.78%
AURA-R	68,200	1,221,710	3.85%
AWC	1,690,800	9,610,455	5.61%
AWC-R	884,200	5,010,930	2.93%
BA	14,100	186,120	1.74%
BA-R	20,400	267,240	2.52%
BAFS-R	18,200	573,300	6.21%
BAM	1,239,000	16,940,850	11.96%
BAM-R	616,900	8,471,720	5.96%
BANPU	4,353,700	44,843,100	9.84%
BANPU-R	1,553,600	15,942,510	3.51%
BAY	10,200	298,350	5.67%
BAY-R	6,600	193,050	3.67%
BBGI	3,500	20,125	7.80%
BBGI-R	800	4,600	1.78%
BBIK	3,300	358,150	2.74%
BBIK-R	400	43,400	0.33%
BBL	577,700	89,232,150	16.87%
BBL-R	1,000	154,300	0.03%
BCH	407,200	8,451,570	7.55%
BCH-R	719,300	14,891,820	13.33%
BCP	477,000	15,038,375	9.45%
BCP-R	200,700	6,320,775	3.98%

ข้อมูลในเอกสารฉบับนี้ รวบรวมมาจากแหล่งข้อมูลที่เชื่อถือได้ อย่างไรก็ตาม บริษัทหลักทรัพย์ คิงส์ฟอร์ด จำกัด (มหาชน) ไม่สามารถที่จะยืนยันหรือรับรองความถูกต้องของข้อมูลเหล่านี้ได้ ไม่ว่าประการใด ๆ บทวิเคราะห์ในเอกสารนี้ จัดทำขึ้นโดยอ้างอิงหลักเกณฑ์ทางวิชาการเกี่ยวกับหลักการวิเคราะห์ และมีได้เป็นการชี้แนะ หรือเสนอแนะให้ซื้อหรือขายหลักทรัพย์ใด ๆ การตัดสินใจซื้อหรือขายหลักทรัพย์ใด ๆ ของผู้อ่าน ไม่ว่าจะเกิดจากการอ่านบทความในเอกสารนี้หรือไม่ก็ตาม ล้วนเป็นผลจากการใช้วิจารณญาณของผู้อ่าน โดยไม่มีส่วนเกี่ยวข้องกับหรือพันธะผูกพันใด ๆ กับ บริษัทหลักทรัพย์ คิงส์ฟอร์ด จำกัด (มหาชน) ไม่ว่ากรณีใด

# Short Sales



KINGSFORD

มูลค่าการขายชอร์ต ณ วันที่ 10 เมษายน 2566

หลักทรัพย์	ปริมาณหุ้นที่ขายชอร์ต (หุ้น)	มูลค่าการขายชอร์ต (บาท)	%เทียบมูลค่าซื้อขายตลาดรวม
BCPG	774,100	7,870,520	15.97%
BCPG-R	283,600	2,875,120	5.85%
BDMS	6,630,300	202,120,225	14.60%
BDMS-R	993,900	30,063,800	2.19%
BE8	1,700	97,750	0.46%
BEAUTY	127,300	157,212	1.69%
BEAUTY-R	299,500	372,253	3.98%
BEC	18,500	159,120	1.35%
BEC-R	91,800	784,080	6.72%
BEM	6,094,500	54,147,450	15.00%
BEM-R	1,962,500	17,599,655	4.83%
BGRIM	689,300	27,433,725	15.14%
BGRIM-R	319,600	12,759,725	7.02%
BH	347,600	81,039,500	13.56%
BH-R	153,700	35,703,600	6.00%
BJC	277,500	10,481,350	13.85%
BJC-R	163,500	6,173,975	8.16%
BLA	11,400	313,500	2.39%
BOL	5,200	52,520	1.17%
BPP	73,300	1,094,210	9.59%
BRI	30,300	346,040	1.29%
BRR	49,500	338,565	1.27%
BTG	8,100	212,625	0.85%
BTS	4,314,200	32,395,025	8.90%
BTS-R	8,003,100	60,106,600	16.51%
BYD	38,900	320,925	1.42%
BYD-R	84,000	695,160	3.06%
CBG	121,300	10,796,150	5.38%
CBG-R	100,000	8,886,575	4.44%
CENTEL	408,700	22,451,425	16.36%
CENTEL-R	216,600	11,862,850	8.67%
CHAYO	20,600	158,645	1.93%
CHAYO-R	2,900	22,570	0.27%
CHG	1,636,400	5,908,852	4.87%
CHG-R	945,800	3,402,592	2.82%
CK	462,300	9,635,290	17.52%
CK-R	140,900	2,933,160	5.34%
CKP	314,500	1,268,174	4.07%
CKP-R	260,000	1,040,570	3.36%
COM7	530,000	14,612,550	4.38%
COM7-R	987,100	27,069,300	8.15%
CPALL	1,785,900	110,132,025	6.31%
CPALL-R	74,600	4,606,850	0.26%
CPF	1,106,300	23,059,400	7.41%
CPF-R	3,284,600	68,343,000	22.01%
CPN	259,100	18,047,950	5.36%
CPN-R	734,400	51,066,825	15.18%
CRC	446,300	20,028,500	9.01%
CRC-R	540,300	24,452,325	10.91%
CV	12,800	21,120	1.17%
DCC	749,700	1,702,450	19.96%
DCC-R	110,800	252,624	2.95%
DDD	5,100	75,380	0.73%
DELTA	5,800	5,481,800	0.70%
DELTA-R	20,450	19,153,100	2.46%

ข้อมูลในเอกสารฉบับนี้ รวบรวมมาจากแหล่งข้อมูลที่น่าเชื่อถือ อย่างไรก็ตาม บริษัทหลักทรัพย์ คิงส์ฟอร์ด จำกัด (มหาชน) ไม่สามารถที่จะยืนยันหรือรับรองความถูกต้องของข้อมูลเหล่านี้ได้ ไม่ว่าประการใด ๆ บทวิเคราะห์นี้ออกสารนี้ จัดทำขึ้นโดยอ้างอิงหลักเกณฑ์ทางวิชาการเกี่ยวกับหลักการวิเคราะห์ และมีได้เป็นการชี้แนะ หรือเสนอแนะให้ซื้อหรือขายหลักทรัพย์ใด ๆ การตัดสินใจซื้อหรือขายหลักทรัพย์ใด ๆ ของผู้อ่าน ไม่ว่าจะเกิดจากการอ่านบทความในเอกสารนี้หรือไม่ก็ตาม ล้วนเป็นผลจากการใช้วิจารณญาณของผู้อ่าน โดยไม่มีส่วนเกี่ยวข้องกับหรือพันธะผูกพันใด ๆ กับ บริษัทหลักทรัพย์ คิงส์ฟอร์ด จำกัด (มหาชน) ไม่ว่ากรณีใด

# Short Sales



KINGSFORD

มูลค่าการขายชอร์ต ณ วันที่ 10 เมษายน 2566

หลักทรัพย์	ปริมาณหุ้นที่ขายชอร์ต (หุ้น)	มูลค่าการขายชอร์ต (บาท)	%เทียบมูลค่าซื้อขายตลาดรวม
DITTO-R	49,000	1,599,650	5.76%
DMT	99,000	1,345,910	6.46%
DOHOME	595,800	8,268,300	7.25%
DOHOME-R	159,700	2,222,030	1.94%
EA	1,596,500	118,630,400	12.61%
EA-R	1,361,100	101,684,850	10.75%
EASTW-R	600	2,964	0.29%
EGATIF	9,300	61,380	6.25%
EGCO	56,900	8,941,250	10.91%
EGCO-R	35,600	5,593,800	6.83%
EKH	20,500	162,975	2.65%
EP	195,200	647,992	25.71%
EPG	111,300	886,270	8.34%
EPG-R	27,900	220,410	2.09%
ERW	188,500	907,316	1.69%
ERW-R	336,400	1,622,458	3.02%
ESSO	630,900	5,574,390	6.72%
ETC	326,200	1,372,834	1.82%
ETC-R	120,600	511,344	0.67%
FORTH	13,500	435,200	1.04%
FSMART	9,200	93,840	0.64%
GFPT	130,300	1,504,340	6.14%
GFPT-R	180,300	2,082,270	8.49%
GLOBAL	601,500	10,826,710	8.12%
GLOBAL-R	199,700	3,574,630	2.69%
GPSC	315,000	21,307,425	8.82%
GPSC-R	109,100	7,285,950	3.05%
GULF	2,271,400	121,088,200	9.91%
GULF-R	1,391,300	73,951,200	6.07%
GUNKUL	3,983,200	15,876,046	4.40%
GUNKUL-R	9,394,300	37,608,352	10.37%
HANA	338,200	16,760,175	5.20%
HANA-R	118,600	5,862,775	1.82%
HENG	87,100	236,528	0.99%
HMPRO	653,600	9,346,480	5.38%
HMPRO-R	688,100	9,839,250	5.67%
HUMAN	15,200	169,100	1.62%
HUMAN-R	20,100	225,120	2.14%
ICHI	132,700	1,672,020	1.82%
III	198,100	2,734,240	10.37%
III-R	4,400	60,420	0.23%
ILM-R	3,300	67,220	1.23%
INTUCH	195,900	14,483,850	8.84%
INTUCH-R	260,600	19,296,050	11.76%
IP	4,400	54,040	1.89%
IRPC	5,167,700	13,441,532	13.83%
IRPC-R	3,580,300	9,308,780	9.58%
ITD	413,000	649,208	13.02%
ITD-R	125,700	197,383	3.96%
IVL	730,000	24,896,775	11.53%
IVL-R	118,800	4,039,200	1.88%
JAS	472,100	962,796	4.17%
JAS-R	1,458,600	2,963,500	12.87%
JMART	103,800	2,293,580	0.95%

ข้อมูลในเอกสารฉบับนี้ รวบรวมมาจากแหล่งข้อมูลที่เชื่อถือได้ อย่างไรก็ตาม บริษัทหลักทรัพย์ คิงส์ฟอร์ด จำกัด (มหาชน) ไม่สามารถที่จะยืนยันหรือรับรองความถูกต้องของข้อมูลเหล่านี้ได้ ไม่ว่าประการใด ๆ บทวิเคราะห์ในเอกสารนี้ จัดทำขึ้นโดยอ้างอิงหลักเกณฑ์ทางวิชาการเกี่ยวกับหลักการวิเคราะห์ และมีได้เป็นการชี้แนะ หรือเสนอแนะให้ซื้อหรือขายหลักทรัพย์ใด ๆ การตัดสินใจซื้อหรือขายหลักทรัพย์ใด ๆ ของผู้อ่าน ไม่ว่าจะเกิดจากการอ่านบทความในเอกสารนี้หรือไม่ก็ตาม ล้วนเป็นผลจากการใช้วิจารณญาณของผู้อ่าน โดยไม่มีส่วนเกี่ยวข้องกับหรือพันธะผูกพันใด ๆ กับ บริษัทหลักทรัพย์ คิงส์ฟอร์ด จำกัด (มหาชน) ไม่ว่ากรณีใด

# Short Sales



KINGSFORD

มูลค่าการขายชอร์ต ณ วันที่ 10 เมษายน 2566

หลักทรัพย์	ปริมาณหุ้นที่ขายชอร์ต (หุ้น)	มูลค่าการขายชอร์ต (บาท)	%เทียบมูลค่าซื้อขายตลาดรวม
JMART-R	267,700	5,864,300	2.46%
JMT	274,800	12,024,900	3.51%
JMT-R	1,221,900	53,382,675	15.60%
JR	5,500	35,475	4.83%
JTS	8,000	265,250	0.37%
JTS-R	8,700	292,725	0.40%
JUBILE	6,700	164,820	16.50%
KAMART	25,800	218,010	0.49%
KBANK	764,100	100,987,350	6.32%
KBANK-R	801,000	106,025,150	6.63%
KBSPIF	2,300	22,655	2.36%
KCE	787,100	35,294,375	11.08%
KCE-R	403,200	18,118,275	5.68%
KEX	204,600	3,520,770	4.10%
KEX-R	900	15,480	0.02%
KGI	36,400	181,272	0.90%
KGI-R	3,500	17,430	0.09%
KISS	3,000	20,700	0.67%
KKP	184,900	11,746,675	8.39%
KKP-R	44,800	2,840,825	2.03%
KLINIQ	15,300	608,325	0.49%
KLINIQ-R	12,700	497,925	0.41%
KSL	193,400	667,944	3.28%
KSL-R	14,500	49,590	0.25%
KTB	3,513,400	58,438,590	12.17%
KTB-R	565,700	9,390,620	1.96%
KTC	191,800	10,637,375	3.62%
KTC-R	668,100	37,003,025	12.59%
LANNA	34,100	511,750	5.02%
LH	836,000	8,210,060	6.16%
LH-R	371,900	3,646,055	2.74%
LHFG	300	318	0.00%
LPN	61,700	289,990	1.50%
M	8,900	452,725	3.55%
M-CHAI	200	96,800	0.63%
M-R	300	15,225	0.12%
MAJOR	20,400	325,780	2.02%
MAJOR-R	73,800	1,176,590	7.30%
MBK	46,100	736,790	6.52%
MBK-R	54,500	871,420	7.71%
MEGA	92,500	3,875,775	21.11%
MEGA-R	9,900	413,325	2.26%
MINT	1,650,900	50,519,025	9.67%
MINT-R	524,700	15,982,225	3.07%
MONO	4,497,400	5,507,659	5.77%
MTC	1,175,400	41,015,975	9.31%
MTC-R	305,700	10,591,800	2.42%
NER	196,300	1,173,240	6.23%
NETBAY	10,300	243,140	2.93%
NEX	6,000	78,600	0.33%
NEX-R	48,600	633,220	2.65%
NOBLE	70,500	347,048	7.74%
NOBLE-R	19,800	97,774	2.17%
NRF	233,400	1,344,450	3.03%

ข้อมูลในเอกสารฉบับนี้ รวบรวมมาจากแหล่งข้อมูลที่เชื่อถือได้ อย่างไรก็ตาม บริษัทหลักทรัพย์ คิงส์ฟอร์ด จำกัด (มหาชน) ไม่สามารถที่จะยืนยันหรือรับรองความถูกต้องของข้อมูลเหล่านี้ได้ ไม่ว่าประการใด ๆ บทวิเคราะห์ในเอกสารนี้ จัดทำขึ้นโดยอ้างอิงหลักเกณฑ์ทางวิชาการเกี่ยวกับหลักการวิเคราะห์ และมีได้เป็นการชี้แนะ หรือเสนอแนะให้ซื้อหรือขายหลักทรัพย์ใด ๆ การตัดสินใจซื้อหรือขายหลักทรัพย์ใด ๆ ของผู้อ่าน ไม่ว่าจะเกิดจากการอ่านบทความในเอกสารนี้หรือไม่ก็ตาม ล้วนเป็นผลจากการใช้วิจารณญาณของผู้อ่าน โดยไม่มีส่วนเกี่ยวข้องกับหรือพันธะผูกพันใด ๆ กับ บริษัทหลักทรัพย์ คิงส์ฟอร์ด จำกัด (มหาชน) ไม่ว่ากรณีใด

# Short Sales



KINGSFORD

มูลค่าการขายชอร์ต ณ วันที่ 10 เมษายน 2566

หลักทรัพย์	ปริมาณหุ้นที่ขายชอร์ต (หุ้น)	มูลค่าการขายชอร์ต (บาท)	%เทียบมูลค่าซื้อขายตลาดรวม
NSL-R	5,400	117,550	4.43%
ONEE	149,300	854,415	4.25%
OR	1,028,400	21,711,190	11.44%
OR-R	1,043,500	22,036,870	11.60%
ORI	509,500	6,051,900	10.67%
ORI-R	223,400	2,649,480	4.68%
OSP	244,700	7,265,600	5.45%
OSP-R	707,300	21,023,850	15.75%
PLANB	881,700	7,268,790	3.38%
PLANB-R	48,300	404,165	0.18%
PLAT	10,900	37,932	0.90%
PLAT-R	12,100	42,608	1.00%
PLUS	11,700	88,335	1.46%
PR9	35,100	698,890	0.26%
PR9-R	119,100	2,340,020	0.89%
PRI-R	100	3,500	0.01%
PRIME	9,700	13,968	2.33%
PRM	175,300	1,308,205	5.79%
PRM-R	100	745	0.00%
PSH	56,300	703,870	1.76%
PSH-R	46,600	581,120	1.45%
PSL	243,200	3,344,550	6.76%
PSL-R	389,800	5,334,800	10.83%
PTG	283,300	3,769,890	2.88%
PTG-R	425,100	5,659,780	4.33%
PTL	14,200	251,340	8.83%
PTL-R	11,200	198,210	6.96%
PTT	800	25,000	0.00%
PTT-R	700	21,700	0.00%
PTTEP	390,900	62,310,700	13.03%
PTTEP-R	618,000	98,456,650	20.60%
PTTGC	875,300	39,286,650	9.00%
PTTGC-R	112,400	5,048,475	1.16%
QH	1,664,000	4,026,880	9.25%
QH-R	693,900	1,679,238	3.86%
RABBIT	3,269,700	3,002,331	37.79%
RAM-R	600	32,100	4.76%
RATCH	205,300	7,888,000	7.86%
RATCH-R	241,900	9,291,175	9.26%
RBF	13,700	150,250	2.47%
RBF-R	46,000	504,900	8.28%
RCL	219,800	5,602,925	6.91%
RCL-R	130,600	3,301,950	4.10%
RJH	10,000	286,900	11.17%
ROJNA	68,500	434,495	6.92%
ROJNA-R	14,000	89,600	1.41%
RS	12,400	187,240	1.15%
S	29,200	50,370	1.38%
S-R	48,100	82,811	2.27%
SABINA	2,200	58,850	2.04%
SABINA-R	100	2,675	0.09%
SABUY	413,000	4,430,560	3.92%
SABUY-R	300	3,180	0.00%
SAK	56,100	344,430	1.72%
SAMART	16,600	68,912	1.37%
SAPPE	12,600	762,975	1.14%

ข้อมูลในเอกสารฉบับนี้ รวบรวมมาจากแหล่งข้อมูลที่น่าเชื่อถือ อย่างไรก็ตาม บริษัทหลักทรัพย์ คิงส์ฟอร์ด จำกัด (มหาชน) ไม่สามารถที่จะยืนยันหรือรับรองความถูกต้องของข้อมูลเหล่านี้ได้ ไม่ว่าประการใด ๆ บทวิเคราะห์ในเอกสารนี้ จัดทำขึ้นโดยอ้างอิงหลักเกณฑ์ทางวิชาการเกี่ยวกับหลักการวิเคราะห์ และมีได้เป็นการชี้แนะหรือเสนอแนะให้ซื้อหรือขายหลักทรัพย์ใด ๆ การตัดสินใจซื้อหรือขายหลักทรัพย์ใด ๆ ของผู้อ่าน ไม่ว่าจะเกิดจากการอ่านบทความในเอกสารนี้หรือไม่ก็ตาม ล้วนเป็นผลจากการใช้วิจารณญาณของผู้อ่าน โดยไม่มีส่วนเกี่ยวข้องกับหรือพึ่งพิงผูกพันใด ๆ กับ บริษัทหลักทรัพย์ คิงส์ฟอร์ด จำกัด (มหาชน) ไม่ว่ากรณีใด

# Short Sales



KINGSFORD

มูลค่าการขายชอร์ต ณ วันที่ 10 เมษายน 2566

หลักทรัพย์	ปริมาณหุ้นที่ขายชอร์ต (หุ้น)	มูลค่าการขายชอร์ต (บาท)	%เทียบมูลค่าซื้อขายตลาดรวม
SAT	7,500	141,870	3.60%
SAT-R	29,100	550,180	13.95%
SAWAD	417,900	22,755,000	3.11%
SAWAD-R	1,455,000	79,715,950	10.84%
SC	27,300	116,844	0.50%
SC-R	76,300	324,086	1.39%
SCB	190,200	19,855,850	2.02%
SCB-R	645,200	67,210,300	6.87%
SCC	63,000	19,785,300	8.30%
SCC-R	9,600	3,033,600	1.27%
SCCC	8,800	1,187,100	3.45%
SCCC-R	8,600	1,157,300	3.38%
SCGP	981,800	44,599,800	13.79%
SCGP-R	445,600	20,171,450	6.26%
SENA	16,400	56,416	3.05%
SGP	21,900	194,135	24.44%
SGP-R	13,900	123,485	15.51%
SHR	211,700	821,196	2.77%
SINGER	228,300	3,909,910	2.30%
SINGER-R	8,300	141,940	0.08%
SIRI	4,359,500	7,716,315	3.95%
SIS	3,300	77,190	1.33%
SIS-R	2,500	58,000	1.00%
SISB	44,100	1,376,075	1.25%
SJWD	54,000	1,051,160	4.96%
SJWD-R	49,500	961,270	4.55%
SMPC	3,100	36,890	2.18%
SMPC-R	5,400	64,260	3.79%
SNC	2,400	32,880	2.45%
SNNP	200	4,980	0.01%
SNNP-R	11,500	285,320	0.30%
SPA	25,300	284,140	1.78%
SPALI	73,900	1,651,360	4.64%
SPALI-R	12,900	288,960	0.81%
SPCG	4,400	58,960	2.72%
SPCG-R	22,500	301,500	13.91%
SPRC	1,106,500	11,937,350	12.54%
SPRC-R	537,000	5,798,800	6.09%
SSP	37,900	360,670	7.41%
SSP-R	12,000	114,000	2.35%
STA	219,000	4,824,700	8.21%
STA-R	183,900	4,084,700	6.89%
STANLY	100	17,900	0.66%
STEC	301,000	3,721,630	26.46%
STEC-R	13,300	163,590	1.17%
STGT	135,700	1,388,530	4.77%
STGT-R	119,800	1,223,230	4.21%
STPI	11,000	44,460	5.56%
SUC	500	14,500	2.01%
SUPER	6,836,900	4,691,972	8.07%
SUPER-R	5,379,900	3,666,265	6.35%
SUSCO	37,800	137,480	2.84%
SYNEX	22,200	305,840	2.68%
SYNEX-R	15,000	206,580	1.81%
TASCO	277,900	5,353,230	10.89%
TCAP	310,900	14,318,175	9.79%

ข้อมูลในเอกสารฉบับนี้ รวบรวมมาจากแหล่งข้อมูลที่เชื่อถือได้ อย่างไรก็ตาม บริษัทหลักทรัพย์ คิงส์ฟอร์ด จำกัด (มหาชน) ไม่สามารถที่จะยืนยันหรือรับรองความถูกต้องของข้อมูลเหล่านี้ได้ ไม่ว่าประการใด ๆ บทวิเคราะห์ในเอกสารนี้ จัดทำขึ้นโดยอ้างอิงหลักเกณฑ์ทางวิชาการเกี่ยวกับหลักการวิเคราะห์ และมีได้เป็นการชี้แนะ หรือเสนอแนะให้ซื้อหรือขายหลักทรัพย์ใด ๆ การตัดสินใจซื้อหรือขายหลักทรัพย์ใด ๆ ของผู้อ่าน ไม่ว่าจะเกิดจากการอ่านบทความในเอกสารนี้หรือไม่ก็ตาม ล้วนเป็นผลจากการใช้วิจารณญาณของผู้อ่าน โดยไม่มีส่วนเกี่ยวข้องกับหรือพันธะผูกพันใด ๆ กับ บริษัทหลักทรัพย์ คิงส์ฟอร์ด จำกัด (มหาชน) ไม่ว่ากรณีใด

# Short Sales



KINGSFORD

มูลค่าการขายชอร์ต ณ วันที่ 10 เมษายน 2566

หลักทรัพย์	ปริมาณหุ้นที่ขายชอร์ต (หุ้น)	มูลค่าการขายชอร์ต (บาท)	%เทียบมูลค่าซื้อขายตลาดรวม
TCAP-R	268,500	12,349,025	8.45%
TFG	38,700	201,240	2.18%
TFG-R	25,300	131,560	1.42%
TGE	25,000	51,000	0.15%
THANI	967,100	3,589,154	5.17%
THANI-R	1,299,700	4,847,796	6.94%
THCOM	71,100	984,050	1.62%
THCOM-R	13,300	184,440	0.30%
THG	47,000	3,243,000	2.03%
TIDLOR	1,428,700	37,899,750	6.06%
TIDLOR-R	843,200	22,430,925	3.58%
TIPH	37,100	1,499,850	3.83%
TISCO	311,600	31,471,600	8.31%
TISCO-R	196,500	19,846,500	5.24%
TKC	800	18,800	0.49%
TKC-R	2,600	61,210	1.59%
TKN	100,000	912,285	3.63%
TKS	25,600	274,570	3.04%
TLI	204,500	2,597,150	6.75%
TLI-R	68,500	869,950	2.26%
TOA	23,700	724,400	4.96%
TOA-R	9,100	278,650	1.90%
TOP	256,900	13,536,000	5.68%
TOP-R	46,200	2,444,550	1.02%
TPIPL	115,200	179,249	2.43%
TPIPL-R	63,400	98,270	1.34%
TPIPP	152,900	506,178	10.91%
TPIPP-R	83,700	276,500	5.97%
TQM	21,400	679,400	3.16%
TRUE	319,400	2,613,505	0.98%
TRUE-R	9,968,500	81,587,310	30.62%
TSE	49,600	110,636	2.78%
TSTH	55,200	59,805	5.85%
TTA	151,400	1,167,200	13.60%
TTA-R	229,100	1,768,590	20.57%
TTB	6,927,500	10,009,023	6.67%
TTCL	15,100	66,742	2.84%
TTW	55,100	479,540	1.44%
TTW-R	17,800	155,170	0.46%
TU	3,617,400	48,147,640	13.21%
TU-R	3,873,200	51,435,360	14.14%
TVO	166,700	4,375,875	28.47%
TVO-R	12,000	315,000	2.05%
UBE	36,300	48,827	1.18%
UNIQ	2,300	8,620	11.86%
UTP-R	2,800	37,520	1.33%
UVAN	3,200	23,520	1.62%
VGI	348,500	1,406,786	1.74%
VGI-R	15,100	60,758	0.08%
WHA	3,450,200	15,060,940	4.32%
WHA-R	3,015,900	13,172,508	3.77%
WHAUP	105,800	421,172	6.34%
WICE	47,000	464,410	7.67%
XO	11,000	127,050	6.97%
XPG	519,100	554,270	3.66%
XPG-R	25,200	27,216	0.18%

ข้อมูลในเอกสารฉบับนี้ รวบรวมมาจากแหล่งข้อมูลที่เชื่อถือได้ อย่างไรก็ตาม บริษัทหลักทรัพย์ คิงส์ฟอร์ด จำกัด (มหาชน) ไม่สามารถที่จะยืนยันหรือรับรองความถูกต้องของข้อมูลเหล่านี้ได้ ไม่ว่าประการใด ๆ บทวิเคราะห์ในเอกสารนี้ จัดทำขึ้นโดยอ้างอิงหลักเกณฑ์ทางวิชาการเกี่ยวกับหลักการวิเคราะห์ และมีได้เป็นการชี้แนะ หรือเสนอแนะให้ซื้อหรือขายหลักทรัพย์ใด ๆ การตัดสินใจซื้อหรือขายหลักทรัพย์ใด ๆ ของผู้อ่าน ไม่ว่าจะเกิดจากการอ่านบทความในเอกสารนี้หรือไม่ก็ตาม ล้วนเป็นผลจากการใช้วิจารณญาณของผู้อ่าน โดยไม่มีส่วนเกี่ยวข้องกับหรือพันธะผูกพันใด ๆ กับ บริษัทหลักทรัพย์ คิงส์ฟอร์ด จำกัด (มหาชน) ไม่ว่ากรณีใด

# Stock Calendar



KINGSFORD

รายงานการเปลี่ยนแปลงการถือหลักทรัพย์ของผู้บริหาร (แบบ 59-2) ประจำวันที่ 10 เมษายน 2566

ชื่อผู้บริหาร	ประเภทหลักทรัพย์	วันที่ได้มา / จำนวน	จำนวน	ราคา	วิธีการได้มา/หน่าย	
KCE	นาย ไพฑูรย์ ทวีผล	หุ้นสามัญ	07/04/2566	50,000	-	โอน
CPF	นาย มนตรี สุวรรณโพธิ์ศรี	หุ้นสามัญ	14/03/2566	2,000	21.10	ซื้อ
SYNTEC	นาย จิรโมท พหุสูตร	หุ้นสามัญ	07/04/2566	400,000	1.70	ซื้อ
SYNTEC	นาย ณยศ บิสังยุธนะกุล	หุ้นสามัญ	07/04/2566	100,000	1.69	ซื้อ
SEAFCO	นาย ณรงค์ ทัศนนิพันธ์	หุ้นสามัญ	05/04/2566	110,000	3.67	ซื้อ
SIMAT	นาย บุญเลิศ เอี้ยวพรชัย	หุ้นสามัญ	07/04/2566	50,000	2.12	ซื้อ
ONEE	นาย พ้าใหม่ ดำรงชัยธรรม	หุ้นสามัญ	15/03/2566	200,000	6.30	ขาย
DMT	พลเอก สืบสันต์ ทรรทรานนท์	หุ้นสามัญ	07/04/2566	100,000	13.40	ซื้อ
TGE	นางสาว พัชรา ทองประไพ	หุ้นสามัญ	04/04/2566	400,000	2.22	ขาย
TGE	นางสาว พัชรา ทองประไพ	หุ้นสามัญ	05/04/2566	300,000	2.07	ขาย
TQR	นาง ยุพเรศ พิริยะพันธ์ุ	หุ้นสามัญ	07/04/2566	300,000	12.00	ซื้อ
TQR	นาย ชนะพันธ์ุ พิริยะพันธ์ุ	หุ้นสามัญ	07/04/2566	300,000	12.00	ซื้อ
TVDH	นาย ทรงพล ชัยมาตรกิจ	หุ้นสามัญ	04/04/2566	34,037,785	-	โอน
PEACE	นาย พิสิฐ บัญจคุณากรณ์	หุ้นสามัญ	07/04/2566	12,500	4.16	ซื้อ
PEACE	นาย วิฑูร จามบุญอนันต์	หุ้นสามัญ	07/04/2566	9,900	4.12	ซื้อ
PLUS	นาย นิลสุวรรณ ลีลาวิศม์	หุ้นสามัญ	07/04/2566	100,000	7.42	ซื้อ
SKR	นาย สุรียันต์ โคจรโรจน์	หุ้นสามัญ	06/04/2566	100,000	9.10	ซื้อ
SKR	นาย เสนีย์ กระจ่างศรี	หุ้นสามัญ	04/04/2566	10,000	9.07	ขาย
STI	นาย เฉลิมพล เตชะกัษร	หุ้นสามัญ	07/04/2566	37,500	5.15	ซื้อ
SABUY	นาย ชูเกียรติ รุจนพรพลี	หุ้นสามัญ	07/04/2566	1,500,000	10.80	ซื้อ
SABUY	นาย ชูเกียรติ รุจนพรพลี	หุ้นสามัญ	07/04/2566	2,000,000	11.00	ขาย
SABUY	นาย ชูเกียรติ รุจนพรพลี	หุ้นสามัญ	07/04/2566	1,000,000	10.90	ซื้อ
SABUY	นาย ชูเกียรติ รุจนพรพลี	หุ้นสามัญ	07/04/2566	9,500,000	11.00	ขาย
SABUY	นาย ชูเกียรติ รุจนพรพลี	หุ้นสามัญ	07/04/2566	11,500,000	11.00	ซื้อ
HTC	นางสาว นพรัตน์ อมรชัยศักดิ์	หุ้นสามัญ	05/04/2566	30,300	32.00	ซื้อ
ORI	นาง อารดา จรูญเอก	หุ้นสามัญ	07/04/2566	4,529,500	11.73	ซื้อ
ORI	นาง อารดา จรูญเอก	หุ้นสามัญ	07/04/2566	1,264,000	11.93	ซื้อ
AH	นาย ชู ขวน เย็บ	หุ้นสามัญ	07/04/2566	72,100	29.52	ซื้อ
RCL	นาย ทวีโชค ต้นธวนิตย์	หุ้นสามัญ	07/04/2566	20,000	25.00	ซื้อ
RBF	นาง เพ็ชรา รัตนภูมิภิญโญ	หุ้นสามัญ	04/04/2566	100,000	11.30	ซื้อ
RBF	นาง เพ็ชรา รัตนภูมิภิญโญ	หุ้นสามัญ	07/04/2566	181,000	10.86	ซื้อ
RS	นาย สุรชัย เชนฐุโชติศักดิ์	หุ้นสามัญ	07/04/2566	230,000	15.09	ซื้อ
ILM	นาย ถนัดนิรัน ยุทธพัฒน์ศักดิ์	หุ้นสามัญ	10/04/2566	17,800	20.30	ขาย
ILM	นาย ถนัดนิรัน ยุทธพัฒน์ศักดิ์	หุ้นสามัญ	10/04/2566	10,000	20.50	ขาย
STC	นาย สุรสิทธิ์ ชัยตระกูลทอง	หุ้นสามัญ	07/04/2566	<del>46,700</del> Revoked by Reporter	0.77	ซื้อ
STC	นาย สุรสิทธิ์ ชัยตระกูลทอง	หุ้นสามัญ	07/04/2566	21,000	0.77	ซื้อ
STC	นาย สุรสิทธิ์ ชัยตระกูลทอง	หุ้นสามัญ	07/04/2566	25,700	0.78	ขาย
ADB	นาย เหว่ย-ไค หวัง	หุ้นสามัญ	07/04/2566	10,000,000	0.37	โอน



# Stock Calendar



KINGSFORD

แบบรายงานการได้มาหรือจำหน่ายหลักทรัพย์ของกิจการ (แบบ 246-2) ประจำวันที่ 10 เมษายน 2566

หลักทรัพย์	ชื่อผู้ได้มา/จำหน่าย	วิธีการ	ประเภท หลักทรัพย์ <sup>1</sup>	% ก่อน ได้มา/ จำหน่าย	% ได้มา/ จำหน่าย	% หลัง ได้มา/ จำหน่าย	วันที่ได้มา/ จำหน่าย	% ก่อน ได้มา/ จำหน่าย (กลุ่ม) <sup>2</sup>	% ได้มา/ จำหน่าย (กลุ่ม) <sup>2</sup>	% หลัง ได้มา/ จำหน่าย (กลุ่ม) <sup>2</sup>
GRAND	บริษัท บีทีเอส กรุ๊ป โฮลดิ้งส์ จำกัด (มหาชน)	ได้มา	หุ้น	9.6596	0.5352	10.1949	07/04/2566	9.6596	0.5352	10.1949

# Stock Calendar



KINGSFORD

April 2023				
Monday	Tuesday	Wednesday	Thursday	Friday
<b>10</b>	<b>11</b>	<b>12</b>		
<b>XD</b> QTC (0.20 (חרע)) BPP (0.30 (חרע)) BANPU (0.75 (חרע)) ATP30 (0.03 (חרע))	<b>XD</b> KWC (10.00 (חרע)) JMT (0.59 (חרע)) JMART (0.66 (חרע)) J (0.03 (חרע))  <b>Shares</b> RABBIT 1,262,527,417 Shares PLANET 1,500,000 Shares TTB 1,420,100 Shares	<b>XD</b> TTB (0.053 (חרע))  <b>Shares</b> SDC 34,188,034 Shares XPG 6,661,686 Shares	วันหยุด	วันหยุด
<b>17</b>	<b>18</b>	<b>19</b>	<b>20</b>	<b>21</b>
<b>XD</b> UKEM (0.015 (חרע)) TMT (0.15 (חרע)) SCB (5.19 (חרע)) S11 (0.10 (חרע)) KBANK (3.50 (חרע)) GC (0.15 (חרע))	<b>XD</b> TOG (0.43 (חרע)) TIPCO (0.70 (חרע)) TCAP-P (1.90 (חרע)) TCAP (1.90 (חרע)) RS (10 : 1 נוף) RS (0.011111112 (חרע)) KTC (1.15 (חרע)) KTB-P (0.8365 (חרע)) KTB (0.682 (חרע)) KGI (0.355 (חרע))	<b>XD</b> YUASA (0.346 (חרע)) TPLAS (0.10 (חרע)) TIDLOR (8 : 1 נוף) TIDLOR (0.292 (חרע)) STGT (0.25 (חרע)) STA (0.72 (חרע)) STA (0.28 (חרע)) PJW (0.05 (חרע)) HMPRO (0.21 (חרע)) FTE (0.06 (חרע))	<b>XD</b> THANA (0.07 (חרע)) NER (0.31 (חרע)) MAJOR (0.25 (חרע)) JR (0.09 (חרע)) AIT (0.17 (חרע))	<b>XD</b> TISCO-P (7.75 (חרע)) TISCO (7.75 (חרע)) PSL (0.25 (חרע)) BBL (3.00 (חרע))
<b>24</b>	<b>25</b>	<b>26</b>	<b>27</b>	<b>28</b>
<b>XD</b> CH (0.06 (חרע)) CIMBT (0.0115 (חרע))	<b>XD</b> WFX (0.21 (חרע)) UBA (0.0459 (חרע)) SMART (0.0365 (חרע)) III (0.40 (חרע)) FPI (0.08 (חרע)) BGC (0.12 (חרע))	<b>XD</b> SKR (0.08 (חרע)) KCC (0.0212 (חרע)) GUNKUL (0.06 (חרע)) EASTW (0.09 (חרע))	<b>XD</b> WHAUP (0.10 (חרע)) TPCH (0.183 (חרע)) TM (0.05 (חרע)) TKC (0.40 (חרע)) SUN (0.10 (חרע)) SRICHA (0.20 (חרע)) SGC (0.11 (חרע)) SFLEX (0.03 (חרע)) SAMCO (0.10 (חרע)) SAK (0.137 (חרע)) RBF (0.10 (חרע)) QH (0.10 (חרע)) POLY (0.08 (חרע)) PDJ (10 : 1 נוף) PDJ (0.10 (חרע)) PDJ (0.011111 (חרע)) NSL (0.30 (חרע)) MTC (0.95 (חרע)) MINT (0.25 (חרע)) MAKRO (0.33 (חרע)) KKP (1.50 (חרע)) JDF (0.02 (חרע)) HTECH (0.04 (חרע)) AUCT (0.305 (חרע)) AAI (0.20 (חרע))	<b>XD</b> TWPC (0.2158 (חרע)) TPBI (0.20 (חרע)) SO (0.20 (חרע)) SCG (0.05 (חרע)) RSP (0.21 (חרע)) PREB (0.50 (חרע)) PCSGH (0.20 (חרע)) NRF (0.03 (חרע)) NEW (4.00 (חרע)) MFC (1.50 (חרע)) MENA (0.03 (חרע)) IHL (0.10 (חרע)) DTCTI (0.35 (חרע)) DTCENT (25 : 1 נוף) DTCENT (0.002222222222 (חרע)) CHG (0.075 (חרע)) CEYE (0.15 (חרע)) AYUD (0.26 (חרע)) ASW (0.5226 (חרע)) ALUCON (10.00 (חרע))

XD - Excluding Dividend	XD(ST) - Excluding Stock Dividend	XM - Exclude meetings	XN - Ex-Capital Return	XI - Excluding Interest
XP - Excluding Principal	XR - Excluding Right	XW - Excluding Warrant	XS - Excluding Short-term Warrant	XA - Excluding All
XE - Excluding Exercise	*ND - No Dividend Payment	PD - Payment Date	XT - Excluding TSR ; @ - price per share / price per unit /	
XD - Excluding Dividend	XD(ST) - Excluding Stock Dividend	XM - Exclude meetings	XN - Ex-Capital Return	XI - Excluding Interest
XP - Excluding Principal	XR - Excluding Right	XW - Excluding Warrant	XS - Excluding Short-term Warrant	XA - Excluding All
XE - Excluding Exercise	*ND - No Dividend Payment	PD - Payment Date	XT - Excluding TSR ; @ - price per share / price per unit /	

NVDR Update

วันอังคารที่ 11 เมษายน 2566

Most Active Values (Btmn)

Top 20 Net Buying Value (B m)						Top 20 Net Selling Value (B m)						Month to Date				Year to Date				
เมษ-66						เมษ-66						เมษายน 2566				03 ม.ค.-10 เม.ย 66				
	10	7	5	4	3		10	7	5	4	3	Net Buy		Net Sell		Net Buy		Net Sell		
1	CPALL	158.2	-41.5	103.3	3.7	504.0	BTS	-56.0	22.5	2.2	-31.7	54.7	KBANK	1,675.05	DELTA	(1,012.01)	CPALL	6,750.7	KBANK	-8,530.2
2	BH	128.5	2.4	24.5	101.5	46.1	PTTEP	-49.8	-26.5	267.5	-474.6	333.9	BDM5	1,174.26	TU	(308.02)	BDM5	4,893.4	KKP	-2,356.7
3	BBL	108.4	-29.1	180.1	40.1	151.2	BCP	-45.8	-7.4	-21.5	-48.1	-4.4	CPALL	727.71	BANPU	(307.21)	MAKRO	4,580.2	BANPU	-1,698.5
4	DELTA	102.0	165.7	-222.3	-339.1	-718.3	KBANK	-35.0	179.2	430.9	350.4	749.6	PTT	483.99	IVL	(142.38)	BBL	2,795.6	PTT	-1,660.6
5	SCB	100.2	85.9	148.1	-185.1	93.9	ESSO	-14.7	0.1	-3.0	-11.6	18.3	BBL	450.60	BCP	(127.18)	SCC	2,145.2	BCP	-1,396.2
6	KTB	95.3	36.0	-18.9	13.4	40.2	PTTGC	-12.9	26.8	55.5	-15.5	51.2	CBG	393.73	COM7	(116.79)	TASCO	1,895.7	PTTGC	-1,297.2
7	PTT	90.4	-46.8	166.8	23.1	250.5	ADVANC	-12.0	69.9	200.6	-27.3	50.6	TIDLOR	349.51	SKY	(84.94)	TRUEE	1,626.3	OR	-1,256.6
8	KCE	82.6	161.9	-62.0	12.1	-11.6	CK	-9.4	-7.4	5.6	-0.1	-1.1	BH	303.08	CPF	(80.29)	HANA	1,451.0	CPN	-1,173.2
9	HANA	78.2	70.6	-32.5	15.4	-29.6	BJC	-8.9	6.6	4.3	24.2	-19.4	MTC	284.87	ETC	(61.69)	JMART	1,415.1	BLA	-1,153.0
10	BANPU	74.5	-147.3	-162.3	-21.4	-50.8	ERW	-8.1	-3.1	-7.1	-5.4	2.1	ADVANC	281.67	PR9	(59.83)	MINT	1,413.3	CPF	-1,122.5
11	MINT	51.6	48.1	99.1	-5.9	-10.8	CPF	-8.0	-111.0	4.5	-28.9	63.0	WHA	272.29	BWG	(50.28)	INTUCH	1,231.3	ESSO	-989.5
12	SCC	48.2	-2.4	-7.6	8.7	82.8	AP	-7.6	-6.8	-4.4	19.1	5.3	GULF	269.74	INTUCH	(48.56)	ADVANC	1,200.8	BAM	-840.4
13	SIRI	46.6	4.0	-48.4	109.8	16.0	CENDEL	-4.2	-3.9	-24.7	0.2	-6.6	BGRIM	257.24	GLOBAL	(46.29)	TRUE	1,155.5	IRPC	-766.5
14	HMPRO	44.0	-33.1	21.9	-57.7	-9.0	STA	-4.1	-1.2	7.4	-8.0	0.6	AOT	243.03	ITC	(44.42)	WHA	1,126.4	BEM	-725.8
15	GUNKUL	43.2	14.8	56.7	-16.5	9.9	TISCO	-4.0	3.8	-78.5	51.1	7.4	SCB	242.96	SPRC	(43.48)	CBG	964.7	TU	-617.8
16	JMART	42.3	26.3	-24.2	-82.4	3.6	TASCO	-3.8	-10.4	-3.7	12.4	-0.3	CPN	226.00	SCGP	(43.40)	ITC	836.6	HMPRO	-602.2
17	SVI	41.3	8.7	-8.4	10.9	-7.8	TMI	-3.3	-5.6	1.9	-7.5	-1.2	TOP	197.33	CENDEL	(39.28)	SAWAD	820.6	BH	-544.4
18	AMATA	35.6	39.0	36.3	36.6	16.4	KTC	-2.7	127.4	-26.3	-18.8	-10.5	THG	189.52	ORI	(38.45)	AMATA	758.0	KTC	-530.6
19	CPN	30.5	-5.1	43.1	82.0	75.6	IRPC	-2.7	-4.0	8.1	-10.2	33.7	KCE	183.00	STGT	(37.46)	CENDEL	719.3	CRC	-459.4
20	SINGER	28.5	14.3	-27.7	-37.9	-11.9	SITHAI	-2.3	-0.6	-2.6	-0.5	0.2	MINT	182.16	SINGER	(34.75)	TTB	683.2	RATCH	-445.5

Total Volume Shares							NVDR Shrs.						
	Buy	Sell	Total	Net	Turn.	%		11-Apr-23	% of paidup	11-Apr-23	% of paidup	Paid up Capital (Last)	
1	24CS	20,100	20,700	40,800	-600	6.95	1	24CS	24,914,441	5.79	#N/A	#N/A	430,000,000
2	2S	-	20,000	20,000	-20,000	16.20	2	2S	7,894,463	1.44	3,092,210	0.69	549,995,954
3	7UP	453,300	294,900	748,200	158,400	9.86	3	3K-BAT	45,856	0.06	#N/A	#N/A	78,400,000
4	A5	61,200	54,500	115,700	6,700	6.42	4	7UP	75,147,011	1.46	29,743,119	0.98	5,143,071,814
5	AAI	736,500	360,300	1,096,800	376,200	12.65	5	A	8,200	0.00	62,400	0.01	980,000,000
6	AAV	3,917,800	2,071,400	5,989,200	1,846,400	11.81	6	A5	11,256,181	0.93	800,664	0.07	1,209,384,615
7	ABM	-	20,000	20,000	-20,000	5.08	7	AAI	10,219,674	0.48	#N/A	#N/A	2,125,000,000
8	ACC	19,100	7,800	26,900	11,300	2.72	8	AAV	677,333,985	5.57	353,926,265	7.30	12,164,285,713
9	ACE	539,500	216,100	755,600	323,400	4.27	9	ABM	5,226,595	1.31	3,268,124	1.09	400,000,000
10	ACG	1,000	-	1,000	1,000	1.39	10	ABM-W1	1,077,929	2.16	#N/A	#N/A	49,999,917
11	ADB	-	36,500	36,500	-36,500	15.81	11	ACAP	2,372,165	0.58	1,223,467	0.39	406,411,160
12	ADD	1,000	1,500	2,500	-500	2.86	12	ACC	16,387,539	1.22	4,306,304	0.32	1,343,055,623
13	ADVANC	953,300	1,011,111	1,964,411	-57,811	23.29	13	ACE	175,828,529	1.73	38,450,400	0.38	10,175,999,960
14	AEONTS	87,200	16,200	103,400	71,000	12.80	14	ACG	1,447,500	0.24	211,225	0.04	600,000,000
15	AF	5,000	-	5,000	5,000	1.43	15	ADB	55,210,709	7.60	31,173,421	5.20	725,999,923
16	AFC	-	2,000	2,000	-2,000	12.82	16	ADD	1,931,253	1.21	#N/A	#N/A	160,000,000
17	AGE	99,900	408,000	507,900	-308,100	16.43	17	ADVANC	221,707,420	7.45	241,595,912	8.13	2,974,209,736
18	AH	160,881	134,958	295,839	25,923	32.53	18	AEONTS	19,122,748	7.65	11,410,746	4.56	250,000,000
19	AHC	200	-	200	200	1.12	19	AF	2,793,601	0.17	198,800	0.01	1,600,000,000
20	AIE	8,400	4,300	12,700	4,100	1.25	20	AFC	190,610	0.42	19,100	0.04	45,574,266

Source : SET.ORG.TH

ข้อมูลในเอกสารฉบับนี้ รวบรวมมาจากแหล่งข้อมูลที่น่าเชื่อถือ อย่างไรก็ดี บริษัทหลักทรัพย์ คิงส์ฟอร์ด จำกัด (มหาชน) ไม่สามารถที่จะยืนยันหรือรับรองความถูกต้องของข้อมูลเหล่านี้ได้ ไม่ว่าประการใด ๆ บทวิเคราะห์ในเอกสารนี้ จัดทำขึ้นโดยอ้างอิงถึงลักษณะทางวิชาการที่เกี่ยวกับหลักทรัพย์วิเคราะห์ และมิได้เป็นการชี้แนะหรือเสนอแนะให้ซื้อหรือขายหลักทรัพย์ใด ๆ การตัดสินใจซื้อหรือขายหลักทรัพย์ใด ๆ ของผู้อ่าน ไม่ว่าจะเกิดจากการอ่านบทความในเอกสารนี้หรือไม่ก็ตาม ล้วนเป็นผลจากการใช้วิจารณญาณของผู้อ่าน โดยไม่มีส่วนเกี่ยวข้องกับบริษัทนี้แต่อย่างใด ๆ กับ บริษัทหลักทรัพย์ คิงส์ฟอร์ด จำกัด(มหาชน) ไม่มีการเปิดเผย



## คำแนะนำการลงทุน และความหมายของคำแนะนำการลงทุน

Stock Rating หมายถึงการให้คำแนะนำการลงทุนของบริษัท แบ่งเป็น 3 ระดับ

Buy หมายถึง ราคาพื้นฐานสูงกว่าราคาตลาด 15% หรือมากกว่า

Hold หมายถึงราคาพื้นฐานสูงกว่าราคาตลาดไม่เกิน 15% หรือต่ำกว่าราคาตลาดไม่เกิน 15 %

Sell หมายถึง ราคาพื้นฐานต่ำกว่าราคาตลาด 15% หรือมากกว่า

เอกสารฉบับนี้จัดทำขึ้นโดยบริษัทหลักทรัพย์คิงส์ฟอร์ด จำกัด (มหาชน) ข้อมูลที่ปรากฏในเอกสารฉบับนี้จัดทำโดยอาศัยข้อมูลที่จัดหาจากแหล่งที่เชื่อหรือควรเชื่อว่ามี ความน่าเชื่อถือ และ/หรือถูกต้อง อย่างไรก็ตามบริษัทไม่ยืนยัน และไม่รับรองถึงความครบถ้วนสมบูรณ์หรือถูกต้องของข้อมูลดังกล่าว และไม่ได้ประกันราคาหรือผลตอบแทน ของหลักทรัพย์ที่ปรากฏข้างต้น แม้ว่าข้อมูลดังกล่าวจะปรากฏข้อความที่อาจเป็นหรืออาจตีความว่าเป็นเช่นนั้นได้ บริษัทจึงไม่รับผิดชอบต่อการนำเอาข้อมูล ข้อความ ความเห็น และหรือบทสรุปที่ปรากฏในเอกสารฉบับนี้ไปใช้ไม่ว่ากรณีใดๆ ข้อมูลและความเห็นที่ปรากฏอยู่ในเอกสารฉบับนี้ได้ประสงค์จะชี้ชวน เสนอแนะ หรือจูงใจให้ลงทุน ใน หรือ ซื้อหรือขายหลักทรัพย์ที่ปรากฏในเอกสารฉบับนี้และข้อมูลมีการแก้ไขเพิ่มเติมเปลี่ยนแปลงโดยมีต้องแจ้งให้ทราบล่วงหน้า ผู้ลงทุนควรใช้ดุลยพินิจอย่างรอบคอบใน การลงทุนในหรือซื้อหรือขายหลักทรัพย์ บริษัทสงวนลิขสิทธิ์ในข้อมูลที่ปรากฏในเอกสารนี้ ห้ามมิให้ผู้ใดใช้ประโยชน์ ทำซ้ำ ดัดแปลง นำออกแสดง ทำให้ปรากฏหรือเผยแพร่ ต่อสาธารณชน ไม่ว่าด้วยประการใดๆ ซึ่งข้อมูลในเอกสารนี้ไม่ว่าทั้งหมดหรือบางส่วน เว้นแต่ได้รับอนุญาตเป็นหนังสือจากบริษัทเป็นการล่วงหน้า การกล่าว คัด หรืออ้างอิง ข้อมูลบางส่วนตามสมควรในเอกสารนี้ ไม่ว่าในบทความ บทวิเคราะห์ บทวิจัย หรือในเอกสาร หรือการสื่อสารอื่นใดจะต้องกระทำโดยถูกต้อง และไม่เป็นการก่อให้เกิดการ เข้าใจผิดหรือความเสียหายแก่บริษัท ต้องรับรู้ถึงความเป็นเจ้าของลิขสิทธิ์ในข้อมูลบริษัท และต้องอ้างอิงถึงเอกสารฉบับนี้ และวันที่ในเอกสารฉบับนี้ของบริษัทโดยชัดเจน การลงทุนในหรือซื้อหรือขายหลักทรัพย์ย่อมมีความเสี่ยง ท่านควรทำความเข้าใจอย่างถ่องแท้ต่อลักษณะของหลักทรัพย์แต่ละประเภทและควรศึกษาข้อมูลของบริษัทที่ออก หลักทรัพย์และข้อมูลอื่นใดที่เกี่ยวข้องก่อนการตัดสินใจลงทุนในหรือซื้อหรือขายหลักทรัพย์

ข้อมูลในเอกสารฉบับนี้ รวบรวมมาจากแหล่งข้อมูลที่นำเชื่อถือ อย่างไรก็ดี บริษัทหลักทรัพย์ คิงส์ฟอร์ด จำกัด(มหาชน)ไม่สามารถที่จะยืนยันหรือรับรองความถูกต้องของข้อมูลเหล่านี้ได้ ไม่ว่าประการใดๆ บทวิเคราะห์ในเอกสารนี้ จัดทำขึ้นโดยอ้างอิง หลักเกณฑ์ทางวิชาการเกี่ยวกับหลักการวิเคราะห์ และมีได้เป็นการชี้แนะ หรือเสนอแนะให้ซื้อหรือขายหลักทรัพย์ใดๆ การตัดสินใจหรือขายหลักทรัพย์ใดๆ ของผู้อ่าน ไม่ว่าจะเกิดจากการอ่านบทความในเอกสารนี้หรือไม่ก็ตาม ล้วนเป็นผลจากการใช้ วิจารณญาณของผู้อ่าน โดยไม่มีส่วนเกี่ยวข้องกับบริษัทฯ กับ บริษัทหลักทรัพย์ คิงส์ฟอร์ด จำกัด(มหาชน) ไม่ว่ากรณีใด

# Disclaimer



KINGSFORD

Thai Institute of Directors Association (IOD) – Corporate Governance Report Rating 2020 (CG Score) ข้อมูล 27 ตุลาคม 2565



AAV	AYUD	CFRESH	DRT	GLOBAL	JWD	MC	OTO	Q-CON	SEAOIL	STEC	TK	TVDH
ADVANC	BAFS	CGH	DTAC	GPI	K	MCOT	PAP	QH	SE-ED	STGT	TKN	TVI
AF	BAM	CHEWA	DUSIT	GPSC	KBANK	METCO	PCSGH	QTC	SELIC	STI	TKS	TVO
AH	BANPU	CHO	EA	GRAMMY	KCE	MFEC	PDG	RATCH	SENA	SUN	TKT	TWPC
AIRA	BAY	CIMBT	EASTW	GULF	KEX	MINT	PDJ	RBF	SENAJ	SUSCO	TMILL	U
AJ	BBIK	CK	ECF	GUNKUL	KGI	MONO	PG	RS	SGF	SUTHA	TMT	UAC
AKP	BBL	CKP	ECL	HANA	KKP	MOONG	PHOL	S	SHR	SVI	TNDT	UBIS
AKR	BCP	CM	EE	HARN	KSL	MSC	PLANB	S&J	SICT	SYMC	TNITY	UPOIC
ALLA	BCPG	CNT	EGCO	HENG	KTB	MST	PLANET	SAAM	SIRI	SYNTEC	TOA	UV
ALT	BDMS	COLOR	EPG	HMPRO	KTC	MTC	PLAT	SABINA	SIS	TACC	TOP	VCOM
AMA	BEM	COM7	ETC	ICC	LALIN	MVP	PORT	SAMART	SITHAI	TASCO*	TPBI	VGI
AMARIN	BEYOND	COMAN	ETE	ICHI	LANNA	NYCL	PPS	SAMTEL	SMP	TCAP	TQM	VIH
AMATA	BGC	COTTO	FN	III	LHFG	NEP	PR9	SAT	SNC	TEAMG	TRC	WACOAL
AMATAV	BGRIM	CPALL	FNS	ILINK	LIT	NER	PREB	SC	SONIC	TFMAMA	TRUE*	WAVE
ANAN	BIZ	CPF	FPI	LOXLEY	ILM	NKI	PRG	SCB	SORKON	THANA	TSC	WHA
AOT	BKI	CPJ	FPT	IND	LPN	NOBLE	PRM	SCC	SPALI	THANI	TSR	WHAUP
AP	BOL	CPN	FSMART	INTUCH	LRH	NSI	PSH	SCCC	SPI	THCOM	TSTE	WICE
APURE	BPP	CRC	FVC	IP	LST	NVD	PSL	SCG	SPRC	THG*	TSTH	WINNER
ARIP	BRR	CSS	GC	IRC	MACO	NYT	PTG	SCGP	SPVI	THIP	TTA	XPG
ASP	BTS	DDD	GEL	IRPC	MAJOR	OISHI	PTT	SCM	SSC	THRE	TTB	ZEN
ASW	BTW	DELTA	GFPT	ITEL	MAKRO	OR	PTTEP	SCN	SSSC	THREL	TTCL	
AUCT	BWG	DEMCO	GGC	IVL	MALEE	ORI	PTTGC	SDC	SST	TIPCO	TTW	
AWC	CENTEL	DOHOME	GLAND	JTS	MBK	OSP	PYLON	SEAFCO	STA	TISCO	TU	



2S	ASEFA	BYD	DITTO	HTC	KISS	MK	PB	QLT	SFT	STANLY	TMI	UMI
7UP	ASIA	CBG	DMT	HUMAN	KK	MODERN*	PICO	RCL	SGP	STC	TNL	UOBKH
ABICO	ASIAN	CEN	DOD	HYDRO	KOOL	MTI	PIMO	RICHY	SIAM	STPI	TNP	UP
ABM	ASIMAR	CHARAN	DPAINT	ICN	KTIS	NBC	PIN	RJH	SINGER	SUC	TNR	UPF
ACE	ASK	CHAYO	DV8	IFS	KUMWEL	NCAP	PJW	ROJNA	SKE	SVOA	TOG	UTP
ACG	ASN	CHG	EASON	IIG	KUN	NCH	PL	RPC	SKN	SVT	TPA	VIBHA
ADB	ATP30	CHOTI	EFORL	IMH	KWC	NDR	PLE	RT	SKR	SWC	TPAC	VL
ADD	B	CHOW	ERW	INET	KWM	NETBAY	PM	RWI	SKY	SYNEX	TPCS	VPO
AEONTS	BA	CI	ESSO	INGRS	L&E	NEX	PMTA	S11	SLP	TAE	TPIPL	VRANDA
AGE	BC	CIG	ESTAR	INSET	LDC	NINE	PPP	SA	SMART	TAKUNI	TPIPP	WGE
AHC	BCH	CITY	FE	INSURE	LEO	NATION	PPPM	SABUY	SMD	TCC	TPLAS	WIK
AIE	BE8	CIVIL	FLOYD	IRCP	LH	NNCL	PRAPAT	SAK	SMIT	TCMC	TPS	WIN
AIT	BEC	CMC	FORTH	IT	LHK	NOVA	PRECHA	SALEE	SMT	TFG	TQR	WINMED
ALUCON	SCAP	CPL	FSS	ITD	M	NPK	PRIME	SAMCO	SNNP	TFI	TRITN	WORK
AMANAH	BH	CPW	FTE	J	MATCH	NRF	PRIN	SANKO	SNP	TFM	TRT	WP
AMR	BIG	CRANE	GBX	JAS	MBAX	NTV	PRINC	SAPPE	SO	TGH	TRU	XO
APCO	BJC	CRD	GCAP	JCK	MEGA	NUSA	PROEN	SAWAD	SPA	TIDLOR	TRV	YUASA
APCS	BJCHI	CSC	GENCO	JCKH	META	NWR	PROS	SCI	SPC	TIGER	TSE	ZIGA
AQUA	BLA	CSP	GJS	JMT	MFC	OCC	PROUD	SCP	SPCG	TIPH	TVT	
ARIN	BR	CV	GTB	JR	MGT	OGC	PSG	SE	SR	TITLE	TWP	
ARROW	BR1	CWT	GYT	KBS	MICRO	ONEE	PSTC	SECURE	SRICHA	TM	UBE	
AS	BROOK	DCC	HEMP	KCAR	MILL	PACO	PT	SFLEX	SSF	TMC	UEC	
ASAP	BSM	DHOUSE	HPT	KIAT	mitsib	PATO	PTC	SFP	SSP	TMD	UKEM	



A	B52	CCP	D	GLOCON	JMART	MATI	NC	PPM	SISB	SVH	TNH	UNIQ
A5	BEAUTY	CGD	DCON	GLORY	JSP	M-CHAI	NEWS	PRAKIT	SK	PTECH	TNPC	UPA
AI	BGT	CMAN	EKH	GREEN	JUBILE	MCS	NFC	PTL	SOLAR	TC	TOPP	UREKA
ALL	BLAND	CMO	EMC	GSC	KASET	MDX	NSL	RAM	SPACK	TCCC	TPCH	VARO
ALPHAX	BM	CMR	EP	HL	KCM	MENA	NV	ROCK	SPG	TCJ	TPOLY	W
AMC	BROCK	CPANEL	EVER	HTECH	KWI	MJD	PAF	RP	SQ	TEAM	TRUBB	WFX
APP	BSBM	CPT	F&D	IHL	KYE	MORE	PEACE	RPH	STARK	THE	TTI	WPH
AQ	BTNC	CSR	FMT	INOX	LEE	MPIC	PF	RSP	STECH	THMUI	TYCN	YGG
AU	CAZ	CTW	GIFT	JAK	LPH	MUD	PK	SIMAT	SUPER	TKC	UMS	

ช่วงคะแนน	สัญลักษณ์	ความหมาย
90 - 100		ดีเลิศ
80 - 89		ดีมาก
70 - 79		ดี
60 - 69		ดีพอใช้
50 - 59		ผ่าน
ต่ำกว่า 50	No logo given	N/A

การเปิดเผยผลการสำรวจของสมาคมส่งเสริมสถาบันกรรมการบริษัทไทย (IOD) ในเรื่องการกำกับดูแลกิจการ (Corporate Governance) นี้เป็นการดำเนินการตามนโยบายของสำนักงานคณะกรรมการกำกับหลักทรัพย์และตลาดหลักทรัพย์ โดยการสำรวจของ IOD เป็นการสำรวจและประเมินจากข้อมูลของบริษัทจดทะเบียนในตลาดหลักทรัพย์แห่งประเทศไทยและตลาดหลักทรัพย์เอ็มเอไอ ที่มีการเปิดเผยต่อสาธารณะและเป็นข้อมูลที่ผู้ลงทุนทั่วไปสามารถเข้าถึงได้ ดังนั้นผลสำรวจดังกล่าวจึงเป็นการนำเสนอในมุมมองของบุคคลภายนอกโดยไม่ได้เป็นการประเมินการปฏิบัติและมีได้มีการใช้ข้อมูลภายในในการประเมิน อนึ่ง ผลการสำรวจดังกล่าว เป็นผลการสำรวจ ณ วันที่ปรากฏในรายงานการกำกับดูแลกิจการบริษัทจดทะเบียนไทยเท่านั้น ดังนั้นผลการสำรวจจึงอาจเปลี่ยนแปลงได้ภายหลังวันดังกล่าว ทั้งนี้บริษัทหลักทรัพย์ คิงส์ฟอร์ด จำกัด (มหาชน) มิได้ยืนยันหรือรับรองถึงความถูกต้องของผลการสำรวจดังกล่าวแต่อย่างใด

ข้อมูลในเอกสารฉบับนี้ รวบรวมมาจากแหล่งข้อมูลที่เชื่อถือได้ อย่างไรก็ดี บริษัทหลักทรัพย์ คิงส์ฟอร์ด จำกัด(มหาชน)ไม่สามารถที่จะยืนยันหรือรับรองความถูกต้องของข้อมูลเหล่านี้ได้ ไม่ว่าประการใดๆ บทวิเคราะห์ในเอกสารนี้ จัดทำขึ้นโดยอ้างอิงหลักเกณฑ์ทางวิชาการเกี่ยวกับหลักการวิเคราะห์ และมีได้เป็นการชี้แนะ หรือเสนอแนะให้ซื้อหรือขายหลักทรัพย์ใดๆ การตัดสินใจซื้อหรือขายหลักทรัพย์ใดๆ ของผู้อ่าน ไม่ว่าจะเกิดจากการอ่านบทความในเอกสารนี้หรือไม่ก็ตาม ล้วนเป็นผลจากการใช้วิจารณญาณของผู้อ่าน โดยไม่มีส่วนเกี่ยวข้องกับหรือพึ่งพิงจาก IOD กับ บริษัทหลักทรัพย์ คิงส์ฟอร์ด จำกัด(มหาชน) ไม่ว่ากรณีใด

# Disclaimer



KINGSFORD

## Anti-Corruption Progress Indicator 2022

### บริษัทจดทะเบียนที่ได้ประกาศเจตนารมณ์เข้าร่วม CAC

7UP	AMATA	BKD	CI	EP	FSMART	JKN	KWG	NOBLE	SAAM	SINGER	SUPER	TRITN	ZIGA
ABICO	AMATAV	BM	COTTO	ERW	GPI	JMART	LDC	NOK	SAPPE	SKR	SYNEX	TTA	
AF	ANAN	BROCK	DDD	ESTAR	ILINK	JMT	MAJOR	PK	SCI	SPALI	THAI	UPF	
ALT	APURE	BUI	EA	ETE	IRC	JSP	META	PLE	SE	SSP	TKS	UV	
AMARIN	B52	CHO	EFORL	EVER	J	JTS	NCL	ROJNA	SHANG	STANLY	TOPP	WIN	

### บริษัทจดทะเบียนที่ได้ได้รับการรับรอง CAC

2S	BCP	CIG	EGCO	HTC	KTC	MOONG	PCSGH	PSL	SCC	SPRC	THIP	TRU	WHA
ADVANC	BCPG	CIMBT	FE	ICC	KWC	MPG	PDG	PSTC	SCCC	SRICHA	THRE	TRUE	WHAUP
AI	BGC	CM	FNS	ICHI	L&E	MSC	PDI	PT	SCG	SSF	THREL	TSC	WICE
AIE	BGRIM	CMC	FPI	IFS	LANNA	MTC	PDJ	PTG	SCN	SSSC	TIP	TSTH	WIJK
AIRA	BJCHI	COL	FPT	INET	LHFG	MTI	PE	PTT	SEAOL	SST	TIPCO	TTCL	XO
AKP	BKI	COM7	FSS	INSURE	LHK	NBC	PG	PTTEP	SE-ED	STA	TISCO	TU	ZEN
AMA	BLA	CPALL	FTE	INTUCH	LPN	NEP	PHOL	PTTGC	SELIC	SUSCO	TKT	TVD	
AMANAHA	BPP	CPF	GBX	IRPC	LRH	NINE	PL	PYLON	SENA	SVI	TMB	TVI	
AP	BROOK	CPI	GC	ITEL	M	NKI	PLANB	Q-CON	SGP	SYNTEC	TMD	TVO	
AQUA	BRR	CPN	GCAP	IVL	MAKRO	NMG	PLANET	QH	SIRI	TAE	TMILL	TWPC	
ARROW	BSBM	CSC	GEL	K	MALEE	NNCL	PLAT	QLT	SITHAI	TAKUNI	TMT	U	
ASK	BTS	DCC	GFPT	KASET	MBAX	NSI	PM	QTC	SMIT	TASCO	TNITY	UBIS	
ASP	BWG	DELTA	GGC	KBANK	MBK	NWR	PPP	RATCH	SMK	TBSP	TNL	UEC	
AYUD	CEN	DEMCO	GJS	KBS	MBKET	OCC	PPPM	RML	SMPC	TCAP	TNP	UKEM	
B	CENTEL	DIMET	GPSC	KCAR	MC	OCEAN	PPS	RM	SNC	TCMC	TNR	UOBKH	
BAFS	CFRESH	DRT	GSTEEL	KCE	MCOT	OGC	PREB	S&J	SNP	TFG	TOG	UWC	
BANPU	CGH	DTAC	GUNKUL	KGI	MFC	ORI	PRG	SABINA	SORKON	TFI	TOP	VGI	
BAY	CHEWA	DTC	HANA	KKP	MFEC	PAP	PRINC	SAT	SPACK	TFMAMA	TPA	VIH	
BBL	CHOTI	EASTW	HARN	KSL	MINT	PATO	PRM	SC	SPC	THANI	TPCORP	VNT	
BCH	CHOW	ECL	HMPRO	KTB	MONO	PB	PSH	SCB	SPI	THCOM	TPP	WACOAL	

คำชี้แจง ข้อมูลบริษัทที่เข้าร่วมโครงการแนวร่วมปฏิบัติของภาคเอกชนไทยในการต่อต้านทุจริต (Thai CAC) ของสมาคมส่งเสริมสถาบันกรรมการบริษัทไทย มี 2 กลุ่ม คือ

- ได้ประกาศเจตนารมณ์เข้าร่วม CAC
- ได้รับการรับรอง CAC

การเปิดเผยผลการประเมินดัชนีชี้วัดความคืบหน้าการป้องกันกรมีส่วนเกี่ยวข้องกับการทุจริตคอร์รัปชัน (Anti-corruption Progress Indicators) ของบริษัทจดทะเบียนในตลาดหลักทรัพย์แห่งประเทศไทยซึ่งจัดทำโดยสถาบันไทยพัฒน์ เป็นการดำเนินการตามนโยบายและตามแผนพัฒนาความยั่งยืนสำหรับบริษัทจดทะเบียนของสำนักงานคณะกรรมการกำกับหลักทรัพย์และตลาดหลักทรัพย์ โดยผลการประเมินดังกล่าวของสถาบันไทยพัฒน์ อาศัยข้อมูลที่ได้รับจากบริษัทจดทะเบียนตามที่บริษัทจดทะเบียนได้ระบุในแบบแสดงข้อมูลเพื่อการประเมิน Anti-corruption ซึ่งได้อ้างอิงข้อมูลมาจากแบบแสดงรายการข้อมูลประจำปี (แบบ 56-1) รายงานประจำปี (แบบ 56-2) หรือในบุคคลภายนอก โดยมีได้เป็นการประเมินการปฏิบัติของบริษัทจดทะเบียนในตลาดหลักทรัพย์แห่งประเทศไทย และมีได้ใช้ข้อมูลภายใต้เพื่อการประเมินเนื่องจากผลการประเมินดังกล่าวเป็นเพียงผลการประเมิน ณ วันที่ปรากฏในผลการประเมินเท่านั้น ดังนั้นผลการประเมินจึงอาจเปลี่ยนแปลงได้ภายหลังจากวันดังกล่าว หรือเมื่อข้อมูลที่เกี่ยวข้องมีการเปลี่ยนแปลง ทั้งนี้ บริษัทหลักทรัพย์ คิงส์ฟอร์ด จำกัด (มหาชน) มิได้ยืนยัน ตรวจสอบ หรือรับรองความถูกต้องครบถ้วนของผลการประเมินดังกล่าวแต่อย่างใด

ข้อมูลในเอกสารฉบับนี้ รวบรวมมาจากแหล่งข้อมูลที่นำเชื่อถือ อย่างไรก็ตาม บริษัทหลักทรัพย์ คิงส์ฟอร์ด จำกัด (มหาชน) ไม่สามารถที่จะยืนยันหรือรับรองความถูกต้องของข้อมูลเหล่านี้ได้ ไม่ว่าประการใด ๆ บทวิเคราะห์ในเอกสารนี้ จัดทำขึ้นโดยอ้างอิงหลักเกณฑ์ทางวิชาการเกี่ยวกับหลักการวิเคราะห์ และมีได้เป็นการชี้แนะ หรือเสนอแนะให้ซื้อหรือขายหลักทรัพย์ใดๆ การตัดสินใจซื้อหรือขายหลักทรัพย์ใดๆ ของผู้อ่าน ไม่ว่าจะเกิดจากการอ่านบทความในเอกสารนี้หรือไม่ก็ตาม ล้วนเป็นผลจากการใช้วิจารณญาณของผู้อ่าน โดยไม่มีส่วนเกี่ยวข้องของหรือผู้ให้ข้อมูลกับ บริษัทหลักทรัพย์ คิงส์ฟอร์ด จำกัด (มหาชน) ไม่ว่ากรณีใด