



Market Timing

11 April 2023

Stock picks : -

Stocks to monitor : GULF, MTC, SVI

Technical analyst
เปรมสุข ชลพานิช
Technical analyst
ชาญเดช หลีศรีรัตน์

Support: 1585, 1570-1575, 1550

Resistance: 1600, 1610-1615, 1625

ดัดตัวเหนือเส้นค่าเฉลี่ย 5 วัน ช่วยให้ภาพดีขึ้นบ้าง



SET อ่อนตัวลงมาทำจุดต่ำสุดของวันอยู่ที่ 1571.14(-5.93) ก่อนฟื้นตัวไต่ระดับขึ้นไปทำจุดสูงสุดของวันอยู่ที่ 1596.54(+19.47) ในขณะที่ ปิดตลาดอยู่ที่ระดับ 1593.13 จุด เพิ่มขึ้น 16.06 จุด หรือ +1.02%

มุมมองเทคนิควันนี้: วานนี้ SET ถอยลงมาทดสอบแนวรับ 1570 แล้วดัดตัวแรงผ่านเส้นเฉลี่ย 5 วัน 1585 ซึ่งหนุนให้ MACD ยกตัวขึ้นบ้าง แต่ยังไม่เข้า Signal line ในแดนลบ ด้าน RSI ยกตัวเข้าหาแนว 50% ดังนั้น มองตลาดมีโอกาสดีตัวขึ้นได้ โดยมีแนวต้านแถว 1600 และ 1610-1615 ซึ่งคาดว่าจะติดแถว 1600 ส่วนแนวรองรับขยับขึ้นมาอยู่แถว 1585 และ 1575

ทิศทางตลาดในภาพหลัก: ผลกระทบของการระบาดของโควิด กัดต้น SET ชะลอตัวถดถอยลึกลงไปทำจุดต่ำแถว 969(มี.ค. 63) ก่อนเกิดการฟื้นตัวขึ้นแรงๆ 1 ระลอก โดยเดินทางขึ้นไปทำจุดสูงแถว 1455(มี.ย. 63) แล้วชะลอตัวลงมาอีกครั้ง โดยถอยลงมาแถว 1187(ต.ค. 63) ทำจุดต่ำที่ยกตัวสูงขึ้น ก่อนพลิกตัวผ่านด่าน 1455 สร้างสัญญาณกลับตัวที่ดี แม้ว่าจะมีการผันผวนระหว่างทาง แต่ก็เดินทางทำจุดสูงที่ยกตัวขึ้นต่อเนื่อง จนขึ้นไปทำจุดสูงแถว 1718(ก.พ. 65) ก่อนส่งสัญญาณอ่อนแรง โดยถดถอยลึกลงมาแถว 1580 และดัดตัวกลับแรงขึ้นมาอีกครั้ง อย่างไรก็ตาม SET ไม่สามารถทำจุดสูงขึ้นไปใหม่ โดยปรับตัวขึ้นไปได้แค่แถว 1708

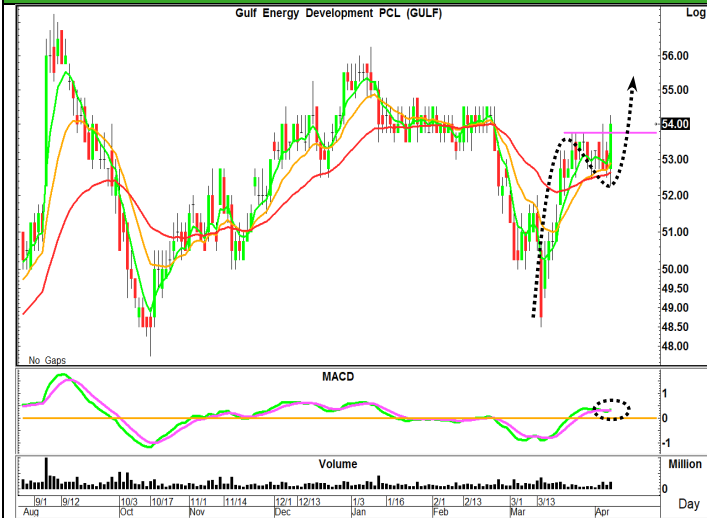
หลังจากนั้น SET ชะลอตัวใต้กลุ่มเส้นเฉลี่ย มาแถวจุดต่ำ 1580 ก่อนดัดตัวไปแถว 1664 แล้วพักตัวลงมา สร้างแนวโน้มเคลื่อนไหวในกรอบกตตัว(ของกรอบสี่ชมพู) โดยถดถอยลึกมาแถวขอบล่าง 1517 ขณะที่ MACD เกิด Divergence ชิงบวก หนุนตลาดฟื้นตัวเหนือกลุ่มเส้นเฉลี่ย เดินทางผ่านช่องกตตัวขึ้นไปแถว 1672 แต่ MACD เกิด Divergence ชิงลบ ทำให้ SET ถอยลงใต้กลุ่มเส้นเฉลี่ย อีกทั้ง MACD ก็ถอยลงแดนลบ กัดต้นตลาดย่อตัวมาตั้งฐาน W ใกล้เคียงบริเวณ 1550 ก่อนดัดตัวขึ้นมาพร้อม MACD ขึ้นยืนแดนบวก หนุน SET แกว่งตัวขึ้นทดสอบเส้นกตแถว 1650 ซึ่งให้เป็นโซนแบ่งทำกำไรไว้บ้าง เพื่อรอเข้ารับเมื่ออ่อนตัว โดยประเมิน SET มีสิทธิแกว่งตัวในกรอบสามเหลี่ยม(สีน้ำเงิน) แต่ SET ย่อตัวไม่ถึงขอบล่างกรอบสามเหลี่ยม โดยลงมาแถว 1597 ก่อนฟื้นตัวทะลุผ่านเส้นกต 1650 สร้างสัญญาณบวก แกว่งตัวหาแนวจุดสูงถัดไป อย่างไรก็ตาม SET ขึ้นไปติดแถว 1695 และแกว่งออกข้างก่อนถดถอยหลุด 1650 ขณะที่ MACD ถอยลงแดนลบ กัดต้นตลาดหลุดขอบล่างช่องขนาน 1600 และถอยหาฐานจุดต่ำเก่า 1517 ก่อนดัดตัวเหนือเส้นเฉลี่ย 5 วัน ผ่านแนว 1585 ขึ้นมาแกว่งตัวบริเวณ 1600 แล้วย่อตัวมาแถวแนวรับ 1570 แล้วดัดตัวขึ้นมา

โดยสรุป SET ตั้งฐานใกล้ 1550 ก่อนเดินทางผ่านเส้นกตหลัก ขึ้นไปแถว 1695 แล้วถดถอยลึกมาแถวฐานจุดต่ำ 1517 ก่อนดัดเหนือเส้นเฉลี่ย 5 วัน ขึ้นเหนือ 1600 แต่ยืนระยะไม่ได้ โดยย่อตัวมาแถว 1570 และดัดตัวขึ้นมา ทั้งนี้ มองตลาดมีแนวโน้มผันผวน โดยมีแนวรองรับแถว 1570, 1550 และ 1525-1530 ซึ่งน่าจะยังประคองตัวได้ ส่วนแนวต้านจะอยู่บริเวณ 1600, 1625 และ 1650

Disclaimers: The information, statements, forecasts and projections contained herein, including any expression of opinion, are based upon sourced believed to be reliable but their accuracy completeness or correctness are not guaranteed. Expressions of opinion herein were arrived at after due and careful consideration and they were based upon the best information then known to us, and in our opinion are fair and reasonable in the circumstances prevailing at the time. Expressions of opinion contained herein are subject to change without notice. Kasikorn Securities Public Company Limited also may be the issuer of structured notes on the securities which are the constituents of SET50 index.



Stocks to monitor



GULF ราคาถอยจาก 56.25 ลงมาแถว 48.5 ก่อนติดตัวไต่ระดับบนเส้นเฉลี่ย 5 วัน ขึ้นมาแถว 53.75 แล้วแกว่งออกข้างเหนือกลุ่มเส้นเฉลี่ย ล่าสุดยกตัวทำจุดสูงระยะสั้น ด้าน MACD ยกตัวเหนือ Signal line หลังพักแถวเส้นศูนย์ สนับสนุนโอกาสที่ราคาจะแกว่งตัวรอบสั้นๆขึ้นได้

แนวรับ : 53 +/-
แนวต้าน : 55 & 56.25 & 58.5

คำแนะนำ- ซื้อเก็งกำไร และรับเพิ่มหากย่อมาแถว 53 โดยมีแนวรอบแบ่งขายทำกำไรอยู่แถว 56.25 และ 58.5 ขณะที่ ใช้การถดถอยหลุด 52 เป็น stop loss



MTC ราคาชะลอตัวถอยลงมาแถว 30.75 ก่อนเดินทางบนเส้นเฉลี่ย 5 วัน ผ่านเส้นกต ขึ้นมาแถว 35.25 แล้วย่อลงมาแถวเส้นกต ก่อนติดตัวแรงขึ้นทำจุดสูงระยะสั้น ด้าน MACD ยกตัวเหนือ Signal line อยู่ในแดนบวก สนับสนุนโอกาสที่ราคาจะยังมีแรงแกว่งตัวขึ้นได้ต่อ

แนวรับ : 34.5 +/-
แนวต้าน : 36 & 37 & 38.75

คำแนะนำ- ซื้อเก็งกำไร และรับเพิ่มหากย่อมาแถว 34.5 โดยมีแนวรอบแบ่งขายทำกำไรอยู่แถว 37 และ 38.75 ขณะที่ ใช้การถดถอยหลุด 33.75 เป็น stop loss



SVI ราคาพักตัวลงมาสร้างฐาน 8.9-9 ก่อนติดตัวกลับขึ้นมาเคลื่อนไหวเหนือกลุ่มเส้นเฉลี่ย ล่าสุดยกตัวผ่านเส้นกต ด้วย Vol. เพิ่มขึ้นบ้าง ด้าน MACD วกตัวขึ้นเหนือ Signal line หลังพักตัวในแดนบวก สนับสนุนโอกาสที่ราคาจะผ่านจุดสูงระยะสั้น เพื่อแกว่งตัวขึ้นได้ต่อ

แนวรับ : 9.85 +/-
แนวต้าน : 10.2 & 10.6 & 11.1

คำแนะนำ- ซื้อเก็งกำไร และรับเพิ่มหากย่อมาแถว 9.85 โดยมีแนวรอบแบ่งขายทำกำไรอยู่แถว 10.6 และ 11.1 ขณะที่ ใช้การถดถอยหลุด 9.65 เป็น stop loss

** หุ่นแนะนำ ใน Stocks to monitor หมายถึง ให้ ซื้อ หรือ ขาย ส่วนแรก 50% ที่ราคาเปิด, สำหรับส่วนที่เหลืออีก 50% ให้กินไว้เพื่อเข้า ซื้อ หรือ ขาย เมื่อมาถึงเป้าหมายแนวรับหรือแนวต้านที่ให้ โดยเราจะติดตามหุ้นที่แนะนำไปอีก 3 วันทำการ ซึ่งติดตามได้ในรายงานวิเคราะห์หุ้นถัดไป **

Disclaimer: The information, statements, forecasts and projections contained herein, including any expression of opinion, are based upon sources believed to be reliable, but their accuracy completeness or correctness are not guaranteed. Expressions of opinion herein were arrived at after due and careful consideration. They were based upon the best information then known to us and in our opinion were fair and reasonable in the circumstances prevailing at the time. Expressions of opinion contained herein are subject to change without notice. Kasikorn Securities Public Company Limited may also be the issuer of structured notes on securities that are constituents of the SET50 index.



Recommendation Update

Stock picks (Follow-Up)

Stock	Cost	Last	Position
-	-	-	-

Stocks to monitor (Follow-Up)

Stock	Cost	Last	Position
BCH*	20.7	20.9	ติดตามเป็นวันสุดท้าย โดยราคาแกว่งตัวในกรอบที่ให้ ยังคงมุมมอง นำถือสั้นแบ่งขายทำกำไรแถว 21.6 และ 22.5 ในขณะที่ ใช้การถดถอยหลุด 20.2 เป็น stop loss
AP*	12.3, 12 (12.15)	12.2	ติดตามเป็นวันสุดท้าย โดยคงใช้การถดถอยหลุด 11.8 เป็น stop loss แต่หากไม่ถดถอยหลุดแนวดังกล่าว ยังคงมุมมอง นำถือสั้นขายแถว 12.7 และ 13.3
PRM*	7.65, 7.45 (7.55)	7.55	ติดตามเป็นวันสุดท้าย โดยคงใช้การถดถอยหลุด 7.3 เป็น stop loss แต่หากไม่ถดถอยหลุดแนวดังกล่าว ยังคงมุมมอง นำถือสั้นขายแถว 7.9 และ 8.2
HMPRO	14.4	14.4	ราคาแกว่งตัวในกรอบที่ให้ นำถือสั้นแบ่งขายทำกำไรแถว 15.1 และ 15.7 โดยมีบริเวณ 14.1 เป็นแนวรอเข้ารับเพิ่ม ในขณะที่ ใช้การถดถอยหลุด 13.8 เป็น stop loss
BEM	9	9	ราคาแกว่งตัวในกรอบที่ให้ นำถือสั้นแบ่งขายทำกำไรแถว 9.45 และ 9.8 โดยมีบริเวณ 8.8 เป็นแนวรอเข้ารับเพิ่ม ในขณะที่ ใช้การถดถอยหลุด 8.65 เป็น stop loss
VGI	4	4.02	ราคาแกว่งตัวในกรอบที่ให้ นำถือสั้นแบ่งขายทำกำไรแถว 4.22 และ 4.42 โดยมีบริเวณ 3.92 เป็นแนวรอเข้ารับเพิ่ม ในขณะที่ ใช้การถดถอยหลุด 3.84 เป็น stop loss
AOT*	72	72.5	ราคาแกว่งตัวในกรอบที่ให้ นำถือสั้นแบ่งขายทำกำไรแถว 74.5 และ 76.5 โดยมีบริเวณ 71 เป็นแนวรอเข้ารับเพิ่ม ในขณะที่ ใช้การถดถอยหลุด 70 เป็น stop loss
KTC*	55.25	55.25	ราคาแกว่งตัวในกรอบที่ให้ นำถือสั้นแบ่งขายทำกำไรแถว 58 และ 60 โดยมีบริเวณ 54 เป็นแนวรอรับเพิ่ม ในขณะที่ ใช้การถดถอยหลุด 53 เป็น stop loss
ORI*	11.9	11.9	ราคาแกว่งตัวในกรอบที่ให้ นำถือสั้นแบ่งขายทำกำไรแถว 12.5 และ 13 โดยมีบริเวณ 11.6 เป็นแนวรอเข้ารับเพิ่ม ในขณะที่ ใช้การถดถอยหลุด 11.3 เป็น stop loss

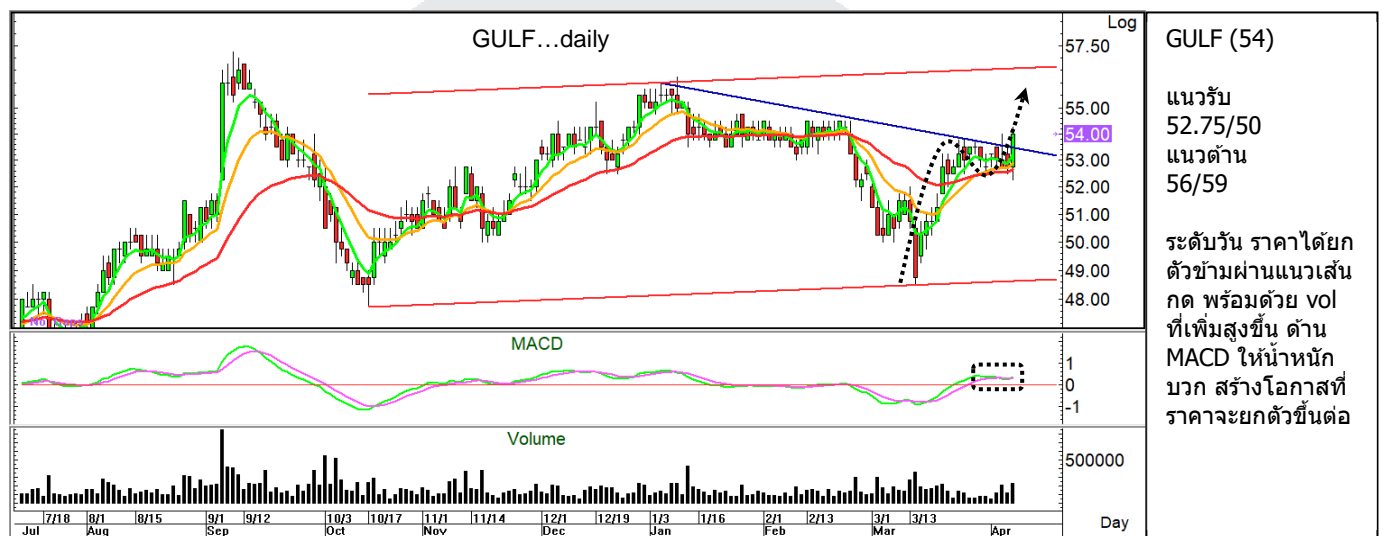
จุดขาย และ แนว stop loss จะ update ให้วันต่อวัน โดยลูกค้าสามารถติดตามได้ในตาราง recommendation update โดยหุ้น Stocks to monitor จะติดตามให้อีก 3 วันทำการ หลังแนะนำ โดยกรอบในรายงานควรใช้ในช่วง 5 ทำการ หากไม่ถึงเป้า นำขายออกไปก่อน ส่วนตัวหุ้นที่เลือกเป็น Stock Picks จะติดตาม update ต่อเนื่อง จนกว่าจะให้ปิดสถานะขายทำกำไร หรือ ยอมตัดขาดทุน ชื่อหุ้นที่มีเครื่องหมาย * หมายถึง หุ้นที่เริ่มติดตาม หรือมีการเปลี่ยนแปลงมุมมอง หรือ แนวรับและแนวต้าน ต่างไปจากวันก่อนหน้า



Most Active Value

Stock	Support	Resistance	Recommend
CPALL (61.75)	60.75/59.75	63.75/66.5	ระดับวัน ราคาโดยยกตัวเข้าหาแนวเส้นกต พร้อมด้วย vol ด้าน MACD เริ่มยกตัวเข้าหา Signal line มีลัทธิที่จะข้ามผ่าน สร้างโอกาสที่ราคาจะยกตัวขึ้นต่อ
BDMS (30.5)	29.75/28.5	31/32	ระดับวัน ราคาโดยยกตัวข้ามผ่านแนวเส้นกต พร้อมด้วย vol ด้านสัญญาณของ MACD ยังให้น้ำหนักบวก สร้างโอกาสที่ราคาจะยกตัวขึ้นต่อ
GULF (54)	52.75/50	56/59	ระดับวัน ราคาโดยยกตัวข้ามผ่านแนวเส้นกต พร้อมด้วย vol ที่เพิ่มสูงขึ้น ด้าน MACD เริ่มยกตัวขึ้นเหนือ Signal line สร้างโอกาสที่ราคาจะยกตัวขึ้นต่อ
SCB (104.5)	102/98.5	105.5/108.5	ระดับวัน ราคาค่อยๆ กว้างตัวขึ้นตามค่าเฉลี่ย 5 วัน ด้าน MACD ให้น้ำหนักบวก มีลัทธิที่ราคาจะสามารถแกว่งตัวขึ้นต่อ
EA (76.25)	74.5//72	77.5/79	ระดับวัน ราคาได้อ่อนแรงลงรุนแรง ก่อนเต็งตัววกกลับขึ้นมาปิดเขียว พร้อมด้วย vol ด้าน MACD ให้น้ำหนักบวก สร้างโอกาสที่ราคาจะยกตัวขึ้นต่อ

Most Active Value Hilight



Technical analyst: เปรมสุข ชลททานวณิชย์ premsuk.c@kasikornsecurities.com 02-796-0043
Technical analyst: ชาญเดช หลีทศรัตน์ chandeck.l@kasikornsecurities.com 02-796-0040

Disclaimer: The information, statements, forecasts and projections contained herein, including any expression of opinion, are based upon sources believed to be reliable, but their accuracy completeness or correctness are not guaranteed. Expressions of opinion herein were arrived at after due and careful consideration. They were based upon the best information then known to us and in our opinion were fair and reasonable in the circumstances prevailing at the time. Expressions of opinion contained herein are subject to change without notice. Kasikorn Securities Public Company Limited may also be the issuer of structured notes on securities that are constituents of the SET50 index.



Analyst Certification

The views expressed in this research report accurately reflect the personal views of the analyst(s) about the subject security(ies) and subject company(ies); and a part of the compensation of the research analyst(s) was, is, or will be, directly or indirectly, related to the specific recommendations or views expressed in the report.

Investment Ratings

Outperform: Expected total return of 10% or more within a 12-month period

Neutral: Expected total return between -10% and 10% within a 12-month period

Underperform: Expected total return of -10% or worse within a 12-month period

General Disclaimer

This document is prepared by Kasikorn Securities Public Company Limited ("KS"). This document has been prepared for individual clients of KS only and must not, either in whole or in part, be copied, photocopied or duplicated in any form or by any means or distributed to any other person. If you are not the intended recipient you must not use or disclose the information in this research in any way. If you received it in error, please immediately notify KS by return e-mail and delete the document. We do not guarantee the integrity of any e-mails or attached files and are not responsible for any changes made to them by any other person.

This document, including information, data, statements, forecasts, analysis and projections contained herein, including any expression of opinion, is based on public available information or information obtained from sources believed to be reliable, but KS does not make any representation or warranty on, assumes no responsibilities for nor guarantees the accuracy, completeness, correctness or timeliness of such information. KS accepts no obligation to correct or update the information or opinions in it. The statements or expressions of opinion herein were arrived at after due and careful consideration and they were based upon such information or sources then, and in our opinion are fair and reasonable in the circumstances prevailing at the time. The information or expressions of opinion contained herein are subject to change without notice.

Nothing in this document shall be construed as an offer or a solicitation of an offer to buy or sell any securities or products, or to engage in or refrain from engaging in any transaction. In preparing this document, KS did not take into account your specific investment objectives, financial situation or particular needs. This document is for your information only and is not to be taken in substitution for the exercise of your judgment. KS salespeople, traders and other professionals may provide oral or written market commentary or trading strategies to our clients that reflect opinions which are contrary to the opinions expressed in this document. Before making an investment decision on the basis of this document, you should obtain independent financial, legal or other advice and consider the appropriateness of investment in light of your particular investment needs, objectives and financial circumstances. There are risks involved in the investment in securities. KS accepts no liability whatsoever for any direct, indirect, consequential or other loss (including claim for loss of profit) arising from any use of or reliance upon this document and/or further communication given in relation to this document.

Any valuations, opinions, estimates, forecasts, projections, ratings or risk assessments herein constitute a judgment as of the date of this document, and there can be no assurance that future results or events will be consistent with any such valuations, opinions, estimates, forecasts, projections, ratings or risk assessments. Any valuations, opinions, estimates, forecasts, projections, ratings or risk assessments described in this document were based upon a number of estimates and assumptions and are inherently subject to significant uncertainties or contingencies. It can be expected that one or more of the estimates on which the valuations, opinions, estimates, forecasts, projections, ratings or risk assessments were based will not materialize or will vary significantly from actual results. Therefore, the inclusion of the valuations, opinions, estimates, forecasts, projections, ratings or risk assessments described herein is not to be relied upon as a representation and/or warranty by KS (i) that such valuations, opinions, estimates, forecasts, projections, ratings or risk assessments or their underlying assumptions will be achieved, or (ii) that there is an assurance that future results or events will be consistent with any such valuations, opinions, estimates, forecasts, projections, ratings or risk assessments stated therein.

KS along with its affiliates and/or persons associated with it may from time to time have interests in the securities mentioned in this document. KS and its associates, their directors and/or employees may have positions in, and may effect transactions in securities mentioned herein and may also perform or seek to perform broking, investment banking, advisory and other securities services for companies mentioned in this document.

Corporate Governance Report Disclaimer

The disclosure of the survey result of the Thai Institute of Directors Association ("IOD") regarding corporate governance is made pursuant to the policy of the Office of the Securities and Exchange Commission. The survey of the IOD is based on the information of companies listed on the Stock Exchange of Thailand and the Market of Alternative Investment disclosed to the public and able to be accessed by a general public investor at <http://www.thai-iod.com/en/publications-detail.asp?id=170>. The result, therefore, is from the perspective of a third party. It is not an evaluation of operation and is not based on inside information.

The survey result is as of the data appearing in the Corporate Governance Report of Thai Listed Companies. As a result, the survey result may be changed after that date. KS does not confirm nor certify the accuracy of such survey result.

Structured Notes and Derivative Warrants Disclaimer

KS may be the issuer of structured notes on these securities.

KS acts as market maker and issuer of Derivative Warrants ("DWs") on the underlying stocks listed below. Investors should carefully read the details of the DWs in the prospectus before making any investment decisions.

DWs Underlying Stocks: ADVANC, AOT, BAM, BANPU, BBL, BCH, BDMS, BEM, BGRIM, BH, CBG, CHG, CKP, COM7, CPALL, CPF, CPN, CRC, DOHOME, DTAC, EA, EGCO, GLOBAL, GPSC, GULF, GUNKUL, HMPRO, INTUCH, IRPC, IVL, JMART, JMT, KTC, MINT, MTC, OSP, PTG, PTT, PTTEP, PTTGC, RBF, SAWAD, SCB, SCC, SCGP, SET50, SPRC, STA, STEC, STGT, TIDLOR, TISCO, TOP, TRUE, TTB, TU, VGI, WHA.

Disclaimer: The information, statements, forecasts and projections contained herein, including any expression of opinion, are based upon sources believed to be reliable, but their accuracy, completeness or correctness are not guaranteed. Expressions of opinion herein were arrived at after due and careful consideration. They were based upon the best information then known to us and in our opinion were fair and reasonable in the circumstances prevailing at the time. Expressions of opinion contained herein are subject to change without notice. Kasikorn Securities Public Company Limited may also be the issuer of structured notes on securities that are constituents of the SET50 index.