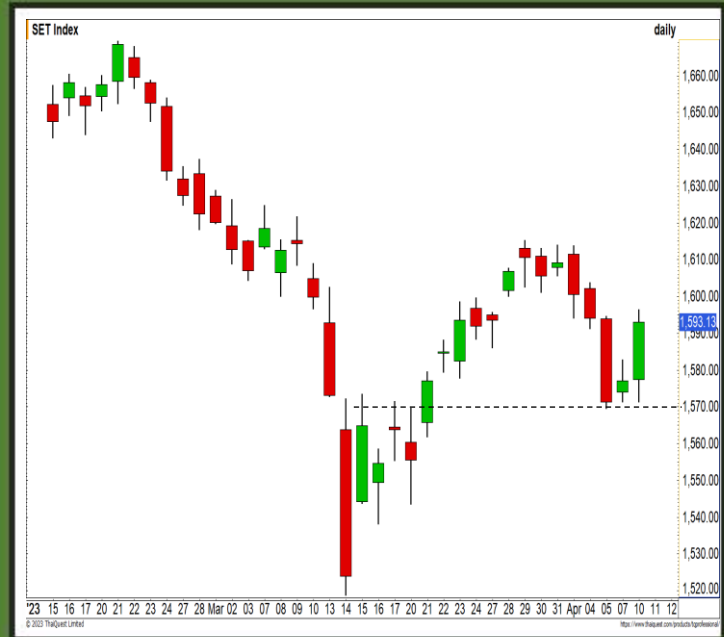


MORNING : 11 เม.ย. 66

SET INDEX

- SET Index ปิดที่ระดับ 1593.13 (+16.06 จุด)
- เกิดแรงซื้อกลับที่ฐาน 1570 จุด
- แท่งเทียนเกิดรูปแบบ Morning star
- เป็นสัญญาณบวกในทางเทคนิค
- มีโอกาสได้เห็นการฟื้นตัวกลับขึ้นไปแตะแนวต้าน 1610 จุด อีกครั้ง



แนวรับ : 1570 / 1520 | แนวต้าน : 1610 / 1640

ACTION

รอขายทำกำไรที่บริเวณ 1600-1610 จุด

MORNING : 11 เม.ย. 66

TFEX

S50M23

- ดัชนีอยู่ในรอบของการปรับตัว
- โดยยังมีระยะทางให้ปรับตัวขึ้นได้ต่อ
- วางแนวต้านรอบนี้ที่ 972 จุด
- หากผ่านได้ จะถึงสัญญาณบวกในภาพหลักกลับมา



แนวรับ : 950 / 942 | แนวต้าน : 972 / 990

ACTION

พอร์ตว่าง รอเปิด Long ที่บริเวณ 950-952 จุด
วางเป้าหมาย 970 จุด ตัดขาดทุนที่ 942 จุด

MORNING : 11 เม.ย. 66

MOMENTUM MODE

GULF

- ราคาทะลุผ่านกรอบ Sideway ขึ้นมาได้
- ดึงโมเมนตัมเชิงบวกเข้ามา
- ตามรอบมีโอกาสดูเห็น การปรับตัวขึ้นต่ออีกครั้ง
- วางเป้าหมายรอบนี้ได้ ที่ บริเวณ 54.75 บาท



แนวรับ : 53.50

แนวต้าน : 54.75/56

ACTION

ซื้อตามก่อน 1 ไม้ม และอีก 1 ไม้มตั้งซื้อตามแนวรับ
วางจุดตัดขาดทุนที่ 53 บาท

TIGER IN-TREND

MORNING : 11 เม.ย. 66

SWING MODE

ERW

- เห็นแรงซื้อกลับที่ฐาน Low เดิมบริเวณ 4.76 บาท
- แท่งเทียนเกิดรูปแบบ Hammer ที่ฐานดังกล่าว
- มีลุนการฟื้นตัวกลับ
- ทิศทางในภาพหลักยังให้น้ำหนักเป็นเชิงบวก



แนวรับ : 4.82

แนวต้าน : 5.10

ACTION

ตั้งซื้อที่แนวรับ 4.82 บาท
วางจุดตัดขาดทุนที่ 4.74 บาท

MORNING : 11 เม.ย. 66

GOM23

- ราคาอ่อนตัวหลุดระดับ 2000 ดอลลาร์
- รอดูรอบการสร้างฐานในครั้งนี่
- ยังมองเป็นการสะสมกำลังรอที่จะขึ้นใหม่

GF10J23

แนวรับ : 32400 / 31700

แนวต้าน : 33000 / 33400

GOLD



แนวรับ : 1980 / 1940 | แนวต้าน : 2030 / 2070

ACTION

พอร์ตเปิด Long ที่บริเวณ 2000 ดอลลาร์
วางเป้าหมาย 2060 ดอลลาร์ ตัดขาดทุนที่ 1960 ดอลลาร์

