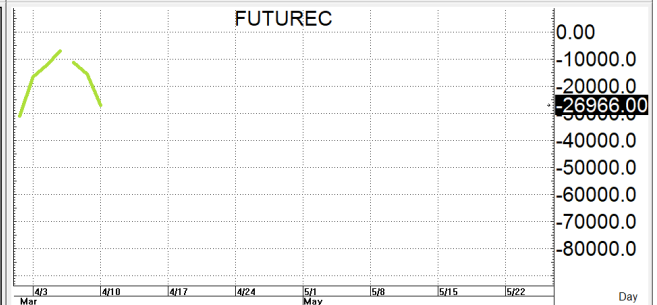
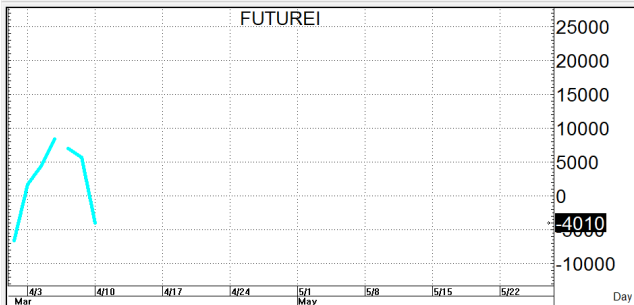
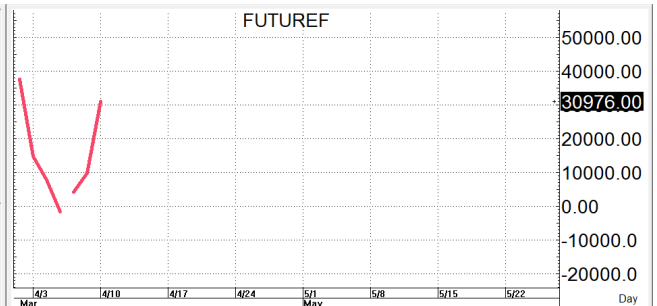
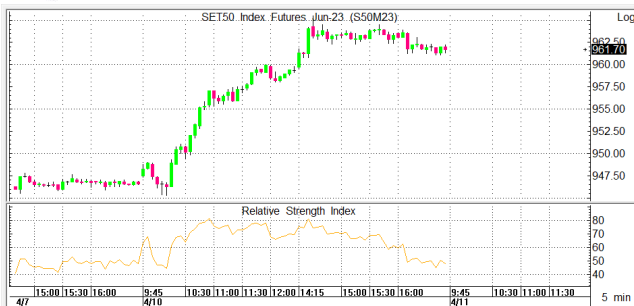


S50M23

961.7

S=956-950

R=969-975



กลยุทธ์: กลับมาปิดเหนือเส้น 10 วันที่ 955-959 ได้อีกครั้งเลยทำให้หน้ายาววกกลับมาเป็นฝ่ายได้เปรียบใหม่จึงขอวางแผนการเล่นตามนี้ กล่าวคือหากจะเล่นเกมสลับก็รอ Bet OPEN SHORT ตอนดีขึ้นมาแถวแนวต้านที่ให้แล้วรอปิดทำกำไรตอนย่อตัวกลับมาในระหว่างวัน โดยกำหนดจุดตัดขาดทุนหรือ CUT LOSS เมื่อขาดทุนเกิน 5 Points เพื่อทำ Risk-Control หรือเมื่อ S50M23 ปิดเหนือ 976 แต่ในทางกลับกันหากคนที่สนใจจะเล่นเกมสลับก็รอ OPEN LONG แถวแนวรับที่ให้ไว้หรือเส้น 10 วันที่ updated แล้วรอไปขายทำกำไร ตอนดีตกลงขึ้นมาในระหว่างวันแต่ก็ควรวาง Trailing stop ด้วยนะหากราคาออกจากต้นทุนเกิน 5 Points หรือเมื่อ S50M23 ลงมาปิดต่ำกว่า 949

รายงานฉบับนี้จัดทำขึ้นโดยข้อมูลเท่าที่ปรากฏและเชื่อว่าเป็นที่น่าเชื่อถือได้แต่ไม่ถือเป็นการยืนยันความถูกต้องและความสมบูรณ์ของ ข้อมูลนั้นๆ โดยบริษัทหลักทรัพย์ ตรีเนิตี้ จำกัด ผู้จัดทำ ขอสงวนสิทธิ์ในการเปลี่ยนแปลงความเห็นหรือประมาณการที่ปรากฏในรายงานฉบับนี้โดยไม่ต้องแจ้งล่วงหน้า รายงานฉบับนี้มีวัตถุประสงค์เพื่อใช้ประกอบการตัดสินใจของนักลงทุน โดยไม่ได้เป็นการชี้นำหรือชักชวนให้นักลงทุนทำการซื้อหรือขาย หลักทรัพย์ หรือตราสารทางการเงินใดๆ ที่ปรากฏในรายงาน