



SET INDEX

ดัชนียังอยู่ในรอบของการฟื้นตัว
ขึ้นทดสอบแนวต้าน 1575 จุด

วานนี้ดัชนีปิดที่ระดับ 1569.56 จุด
(+4.90 จุด)

ภาพทางเทคนิคราย 60 นาที วานนี้ดัชนีพักตัวลงแต่ไม่หลุดแนวรับแรกที่ 1555 จุด และฟื้นตัวกลับขึ้นมาทดสอบแนวต้านหลักที่ 1570 จุดได้ มองวันนี้ดัชนียังอยู่ในรอบของการฟื้นตัวขึ้นทดสอบแนวต้าน 1575 จุด และ 1580 จุด หากสามารถทะลุผ่านแนวต้าน 1580 จุดได้ จะเป็นการเปิด Upside ต่อเนื่องไปที่แนวต้านหลักบริเวณ 1600 จุด



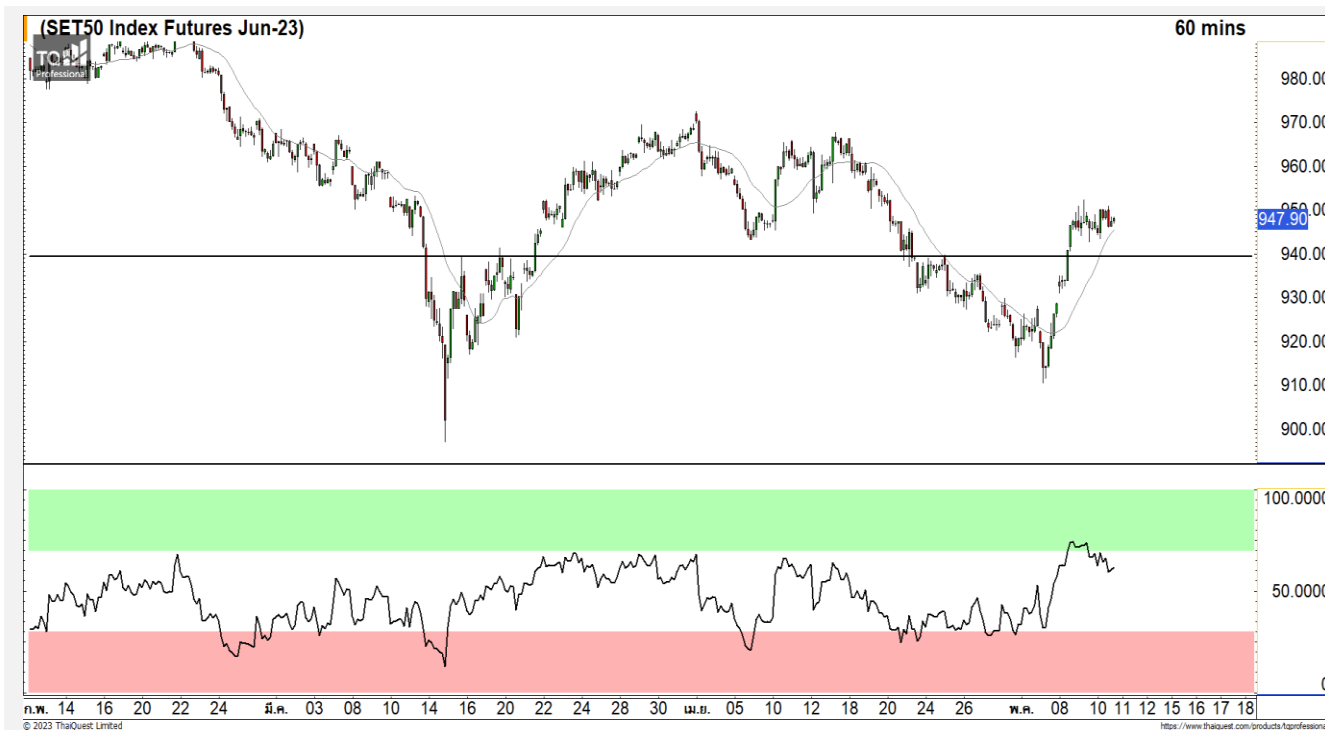
Technical Review

- S50M23 : หากหลุดแนวรับ 945 จุด จะเริ่มเข้าสู่รอบของการพักตัวระยะสั้น
- Momentum Trading : PTT, GLORY
- Swing Trading : DITTO, WHA

แนวรับ	1560	1555
แนวต้าน	1575	1580

ทีมนักวิเคราะห์ | ถิรัฐาณี ศิริแสงชัยกุล
เลขที่ทะเบียน : 057116
02-646-9877

SET50 Index Futures



หากหลุดแนวรับ 945 จุด จะเริ่มเข้าสู่รอบของการพักตัวระยะสั้น

10 พ.ค. 66 นักลงทุนต่างชาติ Long สุทธิ 1,226 สัญญา
ค่า Basis ของ S50M23 อยู่ที่ระดับ -2.01 จุด
ภาพทางเทคนิคราย 60 นาที วานนี้ดัชนีฟื้นตัวขึ้นทดสอบแนวต้าน 952 จุด แต่ไม่สามารถฟื้นตัวขึ้นทะลุผ่านไปได้ และมีเริ่มมีแรงขายออกมา มองหาวันนี้ดัชนีพักตัวลงมาหลุดแนวรับ 945 จุดจะเข้าสู่รอบของการพักตัวระยะสั้นลงทดสอบแนวรับ 940 จุด และคาดดัชนีมีโอกาสฟื้นตัวกลับได้ที่ระดับดังกล่าว

กลยุทธ์ S50M23

- พอร์ตว่างแะรอเปิด Long ที่ 940 จุด วางเป้าหมายทำกำไรที่ 952 จุด ตัดขาดทุนกรณีหลุด 932 จุด

แนวรับ

945

940

แนวต้าน

952

958

Contracts

Long

Short

Net

YTD

Institution

31,262

29,320

1,942

48,783

Foreign

53,129

51,903

1,226

-180,279

Local

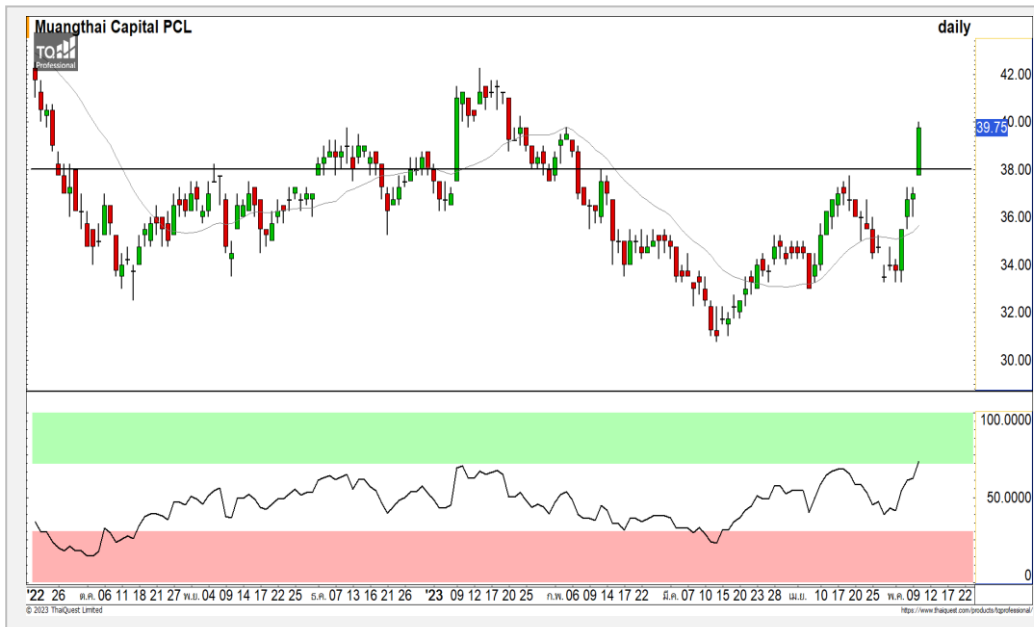
73,655

76,823

-3,168

131,496

MTC



Level 1 **Level 2**

Support

38

35.50

Resistance

41

44

MTC : ราคาปรับตัวขึ้นผ่านแนวต้าน 38 บาทขึ้นมาด้วยปริมาณการซื้อขายที่หนาแน่น มองราคากลับมามีทิศทางหลักที่เป็นบวกอีกครั้ง วางแนวต้านถัดไปที่ 41 บาท

PTT



Level 1

Level 2

Support

31.50

30.50

Resistance

32.75

33.25

PTT : ราคาปรับตัวขึ้นผ่านแนวต้านแรกที่ 31.50 บาท ทำให้ราคาเริ่มกลับมามีทิศทางหลักที่เป็นบวกมากขึ้น วางแนวต้านถัดไปที่ 32.75 บาทและ 33.25 บาท

Momentum Trading

PTT

Support	31.50
Resistance	32.75/33.25
Stop loss	30.50

คำแนะนำระยะสั้น (BUY)

ราคาปรับตัวขึ้นผ่านแนวต้านแรกที่ 31.50 บาท ทำให้ราคาเริ่มกลับมามีทิศทางหลักที่เป็นบวกมากขึ้น วางแนวต้านถัดไปที่ 32.75 บาทและ 33.25 บาท



GLORY

Support	4.90
Resistance	5.35/5.60
Stop loss	4.60

คำแนะนำระยะสั้น (BUY)

(สำหรับนักลงทุนที่รับความเสี่ยงได้สูง) ราคาปรับตัวขึ้นผ่านแนวต้านหลักที่ 4.90 บาทขึ้นมาจากปริมาณการซื้อขายที่หนาแน่น ถึงรอบของการปรับตัวต่อเนื่อง วางแนวต้านถัดไปที่ 5.35 บาท



Swing Trading

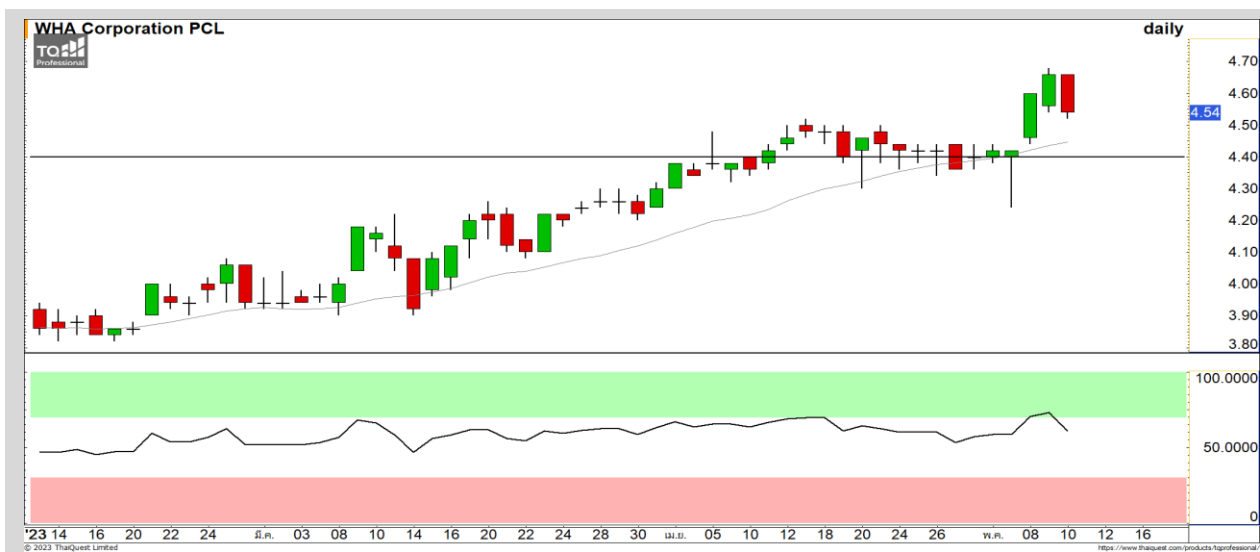


Support	28
Resistance	31/33
Stop loss	25.50

คำแนะนำระยะสั้น (BUY)

ราคาพักตัวลงมาต่อเนื่อง ล่าสุดเริ่มเห็นแรงขายที่อ่อนลงจาก Bullish Divergence ใน RSI และเริ่มมีแรงซื้อกลับเข้ามา มองราคากำลังกลับเข้าสู่รอบของการขึ้นตัวอีกครั้ง วางแนวต้านถัดไปที่ 31 บาท

DITTO



Support	4.40
Resistance	4.60-4.68
Stop loss	4.30

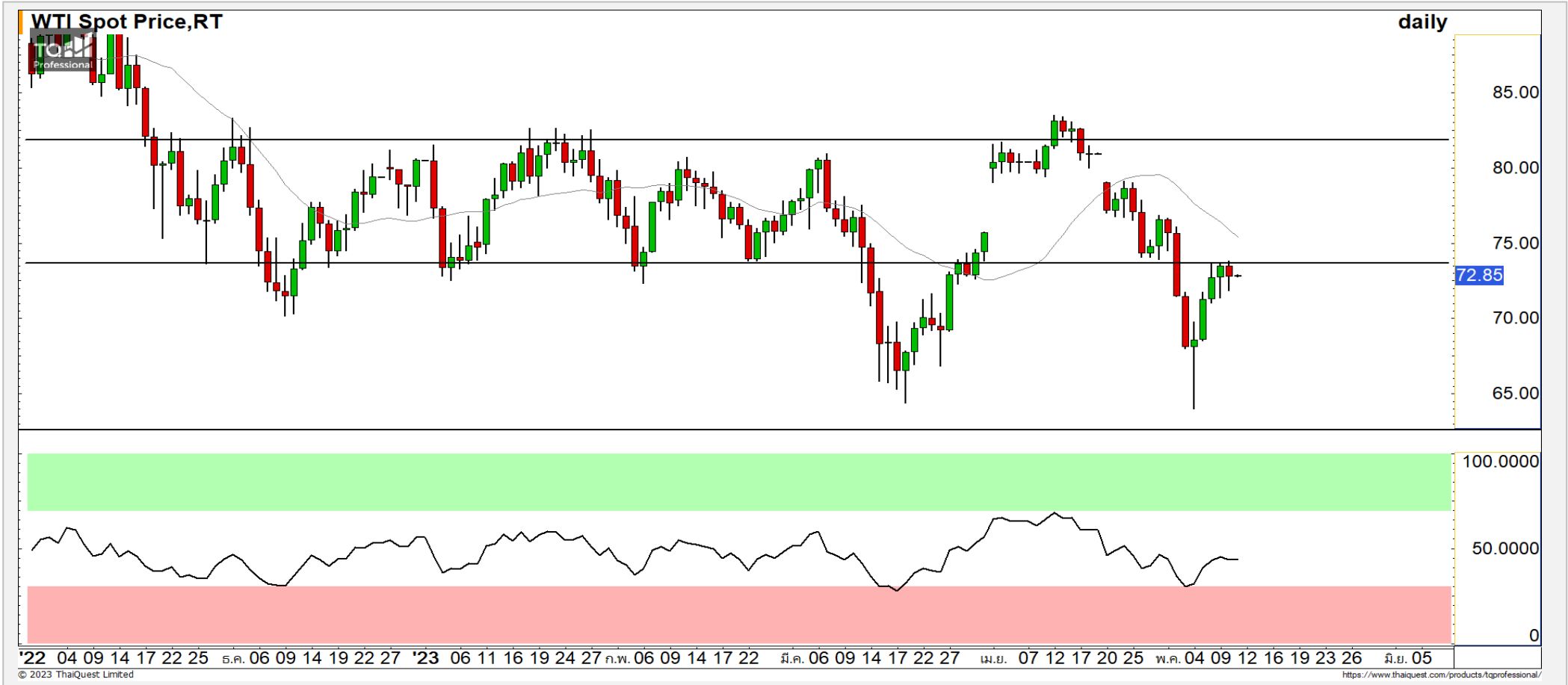
คำแนะนำระยะสั้น (BUY)

ราคากำลังพักตัวสะสมกำลังลงมาที่แนวรับบริเวณ 4.40 บาท มองราคามีโอกาสขึ้นตัวกลับจากบริเวณดังกล่าว เนื่องจากทิศทางหลักที่เป็นยังเป็นบวก

WHA

COMMODITY MARKET

Crude Oil (WTI)



ราคาน้ำมันดิบ WTI กำลังชะลอตัวลงมาจากแนวต้าน 73 ดอลลาร์ มีแนวรับรอทดสอบแรกที่ 70 ดอลลาร์ และ 66 ดอลลาร์

Gold Futures

หากราคาทองคำประคองตัวไม่หลุดแนวรับ
2030 ดอลลาร์ จะยังมีโอกาสฟื้นตัวขึ้นทดสอบ
แนวต้าน 2050 ดอลลาร์

ภาพทางเทคนิคของราคาทองคำราย 60 นาที ค่า
คืนที่ผ่านมาทะลุผ่านแนวต้านแรกที่ 2030 ดอลลาร์และ
ฟื้นตัวขึ้นใกล้แนวต้านหลักที่ 2050 ดอลลาร์ มองหาก
ราคาทองคำสามารถประคองตัวไม่หลุดแนวรับแรกที่
2030 ดอลลาร์จะมีโอกาสฟื้นตัวกลับขึ้นไปทดสอบแนว
ต้าน 2050 ดอลลาร์อีกครั้ง

คำแนะนำระยะสั้น GOM23

- พอร์ตว่างและ Wait and See

วันที่ 10 พ.ค. 2023
กองทุน SPDR ซื้อทองคำ 4.04 ตัน
ไว้ที่ระดับ 938.99 ตัน



	แนวรับ		แนวต้าน		
	2030	2010	2040	2050	
Contracts	Long	Short	Net	YTD	
Institution	818	617	201	-714	
Foreign	12,533	11,919	614	17,378	
Local	9,446	10,261	-815	-16,664	

DISCLAIMER: รายงานฉบับนี้จัดทำโดยบริษัทหลักทรัพย์ ฟินันเซีย ไซรัส จำกัด (มหาชน) “บริษัท” ข้อมูลที่ปรากฏในรายงานฉบับนี้ถูกจัดทำขึ้นบนพื้นฐานของแหล่งข้อมูลที่เชื่อว่าหรือควรเชื่อว่าจะมีความน่าเชื่อถือ และ5ความถูกต้อง อย่างไรก็ตามบริษัทไม่รับรองความถูกต้องครบถ้วนของข้อมูลดังกล่าว ข้อมูลและความเห็นที่ปรากฏอยู่ในรายงานฉบับนี้อาจมีการเปลี่ยนแปลง แก้ไข หรือเพิ่มเติมได้ตลอดเวลาโดยไม่ต้องแจ้งให้ทราบล่วงหน้า บริษัทไม่มีความประสงค์ที่จะชักจูงหรือชักชวนให้ผู้ลงทุน ลงทุนซื้อหรือขายหลักทรัพย์ตามที่ปรากฏในรายงานฉบับนี้ รวมทั้งบริษัทไม่ได้รับประกันผลตอบแทนหรือราคาของหลักทรัพย์ตามข้อมูลที่ปรากฏแต่อย่างใด บริษัทจึงไม่รับผิดชอบต่อความเสียหายใดๆ ที่เกิดขึ้นจากการนำข้อมูลหรือความเห็นในรายงานฉบับนี้ไปใช้ไม่ว่ากรณีใดก็ตาม ผู้ลงทุนควรศึกษาข้อมูลและใช้ดุลยพินิจอย่างรอบคอบในการตัดสินใจลงทุน

บริษัทขอสงวนลิขสิทธิ์ในข้อมูลและความเห็นที่ปรากฏอยู่ในรายงานฉบับนี้ ห้ามมิให้ผู้ใดนำข้อมูลและความเห็นในรายงานฉบับนี้ไปใช้ประโยชน์ คัดลอก ตัดแปลง ทำซ้ำ นำออกแสดงหรือเผยแพร่ต่อสาธารณชนไม่ว่าทั้งหมดหรือบางส่วน โดยไม่ได้รับอนุญาตเป็นลายลักษณ์อักษรจากบริษัทล่วงหน้า การลงทุนในหลักทรัพย์มีความเสี่ยง ผู้ลงทุนควรศึกษาข้อมูลและพิจารณาอย่างรอบคอบก่อนการตัดสินใจลงทุน

บริษัทหลักทรัพย์ ฟินันเซีย ไซรัส จำกัด (มหาชน) อาจเป็นผู้ดูแลสภาพคล่อง (Market Maker) และผู้ออกใบสำคัญแสดงสิทธิอนุพันธ์ (Derivative Warrants) บนหลักทรัพย์ AAV, ADVANC, AEONTS, AMATA, ANAN, AOT, AP, BANPU, BBL, BCH, BCP, BCPG, BDMS, BEAUTY, BEC, BEM, BGRIM, BH, BJC, BLAND, BPP, BTS, CBG, CENTEL, CHG, CK, CKP, COM7, CPALL, CPF, CPN, DELTA, DTAC, EA, EGCO, EPG, ERW, ESSO, GFPT, GLOBAL, GPSC, GULF, GUNKUL, HANA, HMPRO, INTUCH, IRPC, IVL, JAS, JMT, KBANK, KCE, KKP, KTB, KTC, LH, MAJOR, MBK, MEGA, MINT, MTC, ORI, OSP, PLANB, PRM, PSH, PSL, PTG, PTT, PTTEP, PTTGC, QH, RATCH, ROBINS, RS, SAWAD, SCB, SCC, SGP, SIRI, SPALI, SPRC, STA, STEC, SUPER, TASCOS, TCAP, THAI, THANI, TISCO, TKN, TMB, TOA, TOP, TPIPP, TRUE, TTW, TU, TVO, WHA และ SET50 Future โดยบริษัทฯ อาจจัดทำบทวิเคราะห์ของหลักทรัพย์อ้างอิงดังกล่าว ดังนั้น นักลงทุนควรศึกษารายละเอียดในหนังสือชี้ชวนของใบสำคัญแสดงสิทธิอนุพันธ์ดังกล่าวก่อนตัดสินใจลงทุน

หมายเหตุ: ประธานกรรมการของบริษัทหลักทรัพย์ ฟินันเซีย ไซรัส จำกัด (มหาชน) ดำรงตำแหน่งเป็นกรรมการของบริษัท ทรู คอร์ปอเรชั่น จำกัด (มหาชน)

Remark : FSS's Chairman is a TRUE's director.