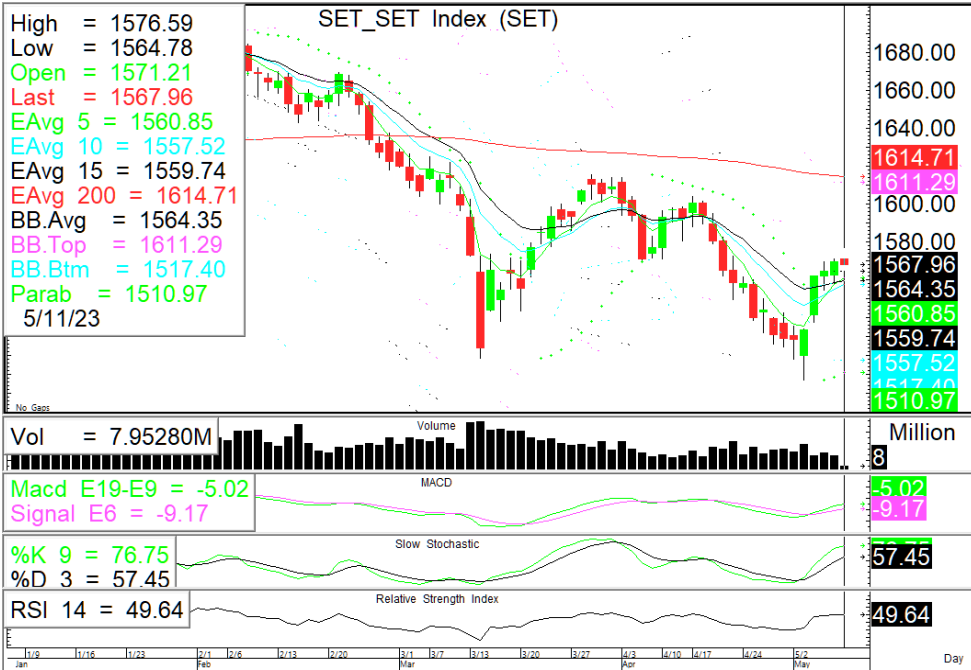


## SET INDEX

## Sideway CPI สหรัฐต่ำคาด / รอลผลการเลือกตั้งในประเทศ



**SET Index...** ดัชนีภาคเช้าแกว่งตัว sideway เช่นเดียวกับตลาดหุ้นภูมิภาค ด้านตัวเลขเงินเฟ้อสหรัฐที่ออกมา +4.9% ต่ำกว่าคาดที่ +5.0% ทำให้คาดว่า การตัดสินใจเกี่ยวกับอัตราดอกเบี้ยในการประชุมนโยบายครั้งถัดไปจะมีน้ำหนักไปในทิศทางคงอัตราดอกเบี้ยมากกว่า ด้านปัจจัยในประเทศ มหาวิทยาลัยหอการค้าไทย เปิดเผยดัชนีความเชื่อมั่นหอการค้าไทย เดือนเม.ย. 66 อยู่ที่ระดับ 51.9 เพิ่มขึ้นจากระดับ 50.5 ในเดือนมี.ค. 66 โดยหลักมาจากปัจจัยหนุนจากการเลือกตั้งและบรรยากาศการท่องเที่ยวที่ดีขึ้นต่อเนื่อง

แนวรับ	1560	1550
แนวต้าน	1572	1582

**กลยุทธ์การลงทุน...** ดัชนีแกว่งตัวออกด้านข้างในกรอบแคบ ระวังวันให้แน่นยืนที่แนวรับ 1560/1550 แนวต้าน 1572/1582

## ASL Picks

## ICHI - MASTER

**ICHI** 12.80 (+0.80 , +6.67%)

**MASTER** 80.75 (+1.50, +1.89%)



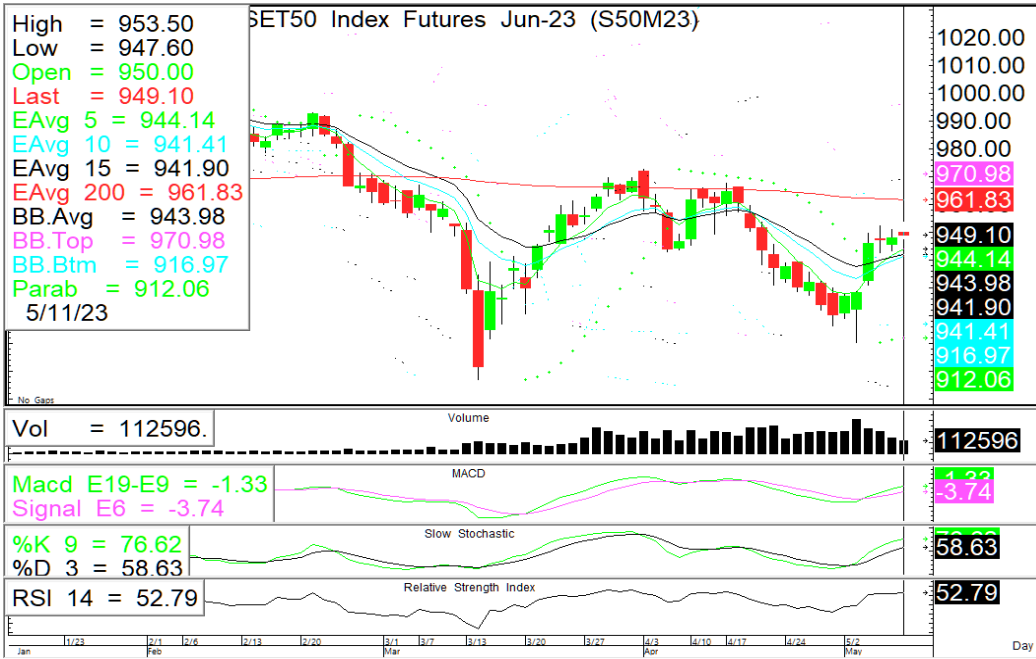
ราคาเปิด gap ปรับตัวขึ้น มีแนวต้านทดสอบที่ 13.20/13.60 แนวรับ 12.70-12.50 หนุนด้วย RSI ชีขึ้น + Slow sto. เริ่มตัดขึ้น

เปิดยืน EMA5วันมั่นคง ปรับตัวขึ้นมีแนวต้านที่ 82.00 / 83.25 แนวรับ 80.00/78.00 หนุนด้วย RSI + Slow sto. เริ่มขึ้น

แนวรับ		แนวต้าน		ตัดขาดทุน	แนวรับ		แนวต้าน		ตัดขาดทุน
12.70	12.50	13.20	13.60	12.50	80.00	78.00	82.00	83.25	78.00

## S50M23

## คงสถานะ long แนวต้าน 955/960



🎯 ภาพทางเทคนิค ดัชนีแกว่งตัวออกด้านข้าง ระหว่างวันหากย่อตัวลงให้เน้นยืนที่แนวรับ 945/940 ไม่ควรต่ำกว่า แนวต้าน 955/960

🎯 กลยุทธ์: คงสถานะ long (ทุน932) แนวต้าน 955/960

### แนวรับ

### แนวต้าน

### จุดพิจารณา

945

940

955

960

940

## GOM23

## Sideway – Sideway up ที่ 2055 เป็นจุดพิจารณา



🎯 ภาพทางเทคนิค ราคาแกว่งตัวใกล้โซนแนวต้าน 2050-2055 หากผ่านยืนยังมีโอกาสปรับตัวขึ้นได้ต่อแนวต้านถัดไป 2070 ไม่ผ่านยืนย่อตัวลงมีแนวรับที่ 2032/2017

🎯 กลยุทธ์: ไม่ผ่าน 2055 ให้ Trading ในกรอบ 2017-2070 (ซื้อที่แนวรับ-ขายที่แนวต้าน) หากผ่านยืนให้เปิด long

### แนวรับ

### แนวต้าน

### จุดพิจารณา

2032

2017

2055

2070

2055

### ASL Research Team

ธวัชชัย อิศวรไชย  
เลขทะเบียน 000710

ปณณวิชัย ฤทธาสิริพันธ์  
เลขทะเบียน 101198  
+662 5081567 Ext 3516

ชุตินธร วิกุลศุภภัก  
เลขทะเบียน 095151  
+662 5081567 Ext 3217

ภัทรดนัย จตุรพร  
ผู้ช่วยนักวิเคราะห์