

## TFEX TODAY'S MENU



## APPETIZERS

✦ ดัชนี CPI ของสหรัฐออกมา +4.9% YoY ต่ำกว่าคาดที่ 5.0% ทำให้มีความเป็นไปได้ที่จะคงอัตราดอกเบี้ยในประชุมครั้งถัดไป / ยังคงต้องติดตามปัญหาเพดานหนี้ของสหรัฐ หลังจากการเจรจาระหว่างประธานาธิบดีโจ ไบเดน และผู้นำสภาองเกรส ยังไม่มีความคืบหน้า

✦ ราคาน้ำมันดิบปรับตัวลงเล็กน้อย หลัง EIA เผยสต็อกน้ำมันดิบสหรัฐเพิ่มขึ้น 3 ล้านบาร์เรลในสัปดาห์ที่แล้ว สวนทางจากที่คาดว่าจะลดลง 1.8 ล้านบาร์เรล

✦ ติดตามตัวเลข CPI จีน และ PPI สหรัฐ

Leading Sector: Earning play , Election Rally



## MAIN DISH

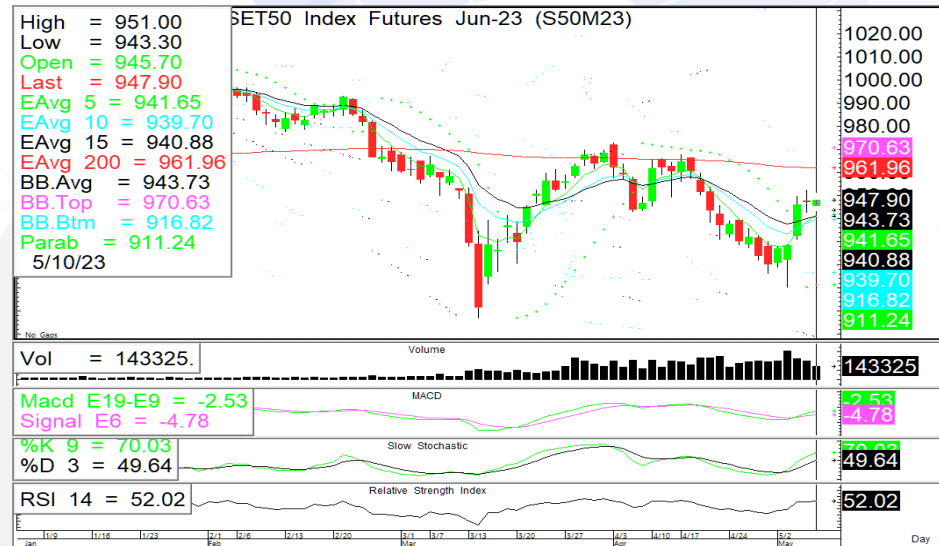
## S50M23: Sideway – Sideway up

✦ S50M23 CPI สหรัฐออกมาต่ำกว่าคาด ด้านในประเทศเป็นช่วงการเลือกตั้ง แนวโน้มตลาดแกว่งตัว Sideway-Sideway up ขณะที่ยังคงรอการประกาศผลประกอบการบริษัทจดทะเบียน

✦ **Daily Strategy:** Trading ในกรอบ 940-955 สถานะ long เดิม (ทุน932) ยังคงสถานะเมื่อไม่ต่ำกว่า 940 แนวต้าน 955/960



## SET50 Index Futures



แนวรับ

945/940



แนวต้าน

955/960



ตัดขาดทุน

&lt;940



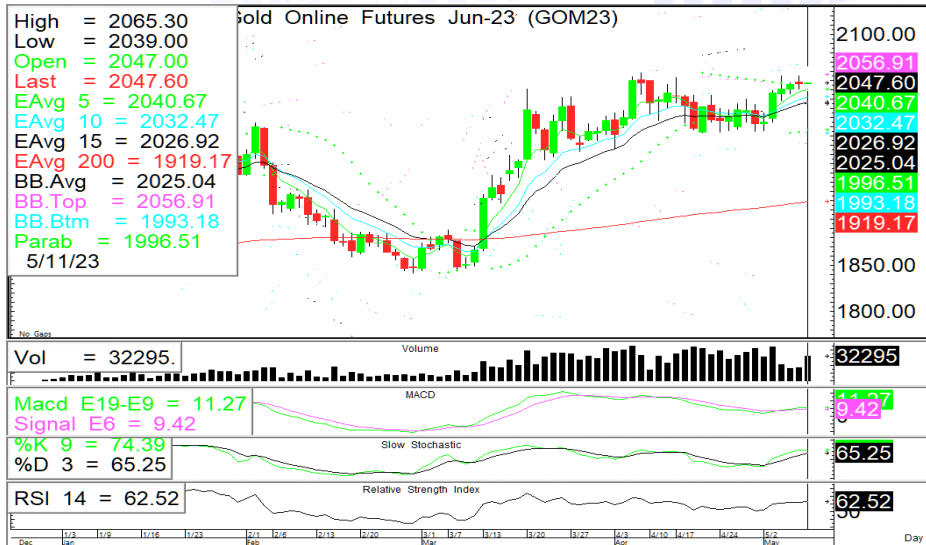
## Player Position

SET (MB)	DAY	MTD	YTD
Foreign	(1,328)	(1,224)	(65,985)
Institution	3,097	12,433	18,775
Proprietary	(282)	(1,708)	(5,436)
Retail	(1,487)	(9,501)	52,646
SET50 Futures (contracts)			
Foreign	1,226	5,165	(180,279)
Institution	1,942	11,143	48,783
Retail	(3,168)	(16,308)	131,496

Source: SET

## TFEX TODAY'S MENU

## Gold Online Futures



☕ แนวรับ 2032/2017

☕ แนวต้าน 2055/2070

☕ ตัดขาดทุน 2017

## Strategy comment

## GOM23: Sideway-Sideway up

🚀 GOM23 10Yr. US Bond Yield ปรับตัวลงกว่า 2.4% ขณะที่ดอลลาร์อ่อนค่าเล็กน้อยเป็นปัจจัยหนุนราคาในระยะสั้น

🚀 Daily Strategy: ราคาเริ่มแนวโน้มเข้าใกล้แนวต้าน 2055 ให้เป็นจุดพิจารณา หากผ่านยืนยันให้เปิด long แนวต้านถัดไป 2070 (แต่หากไม่ผ่านแนวต้าน 2055 มีโอกาสปรับตัวลง ให้เปิด short เป้าทำกำไร 2032/2017)

## Key factor to watch

Country	Event	Forecast	Previous
<b>Thursday, May 11, 2023</b>			
CN	ดัชนีราคาผู้บริโภค(CPI) ของจีน (ปีต่อปี) (เม.ย.)	0.4%	0.7%
US	ดัชนีราคาผู้ผลิต (PPI) (เดือนต่อเดือน) (เม.ย.)	0.3%	-0.5%
US	จำนวนคนที่ยื่นขอรับสวัสดิการว่างงานครั้งแรก	245K	242K
<b>Tuesday, May 16, 2023</b>			
CN	ดัชนีการผลิตภาคอุตสาหกรรมของจีน (ปีต่อปี) (เม.ย.)	10.1%	3.9%
US	ดัชนียอดขายปลีก (เดือนต่อเดือน) (เม.ย.)	0.7%	-0.6%

Source: investing.com

## SPDR Holding Status

SPDR 938.99 tons ( +4.04, +0.43%)

## Short term real yield

5Yr. = 1.24% ( -5 bpsDoD, -41 bpsYTD)

ผู้จัดทำ ปณณวิชย์ ฤทธาสิริพันธ์ นักวิเคราะห์การลงทุนปัจจัยพื้นฐานด้านตลาดทุน ID 101198 Tel. +662 5081567 Ext 3516  
ผู้ช่วยนักวิเคราะห์ ชุตินธร วิกุลศุภภักต์, นภคัทธ์ ศรีศักดิ์ดา

