

11 พฤษภาคม 2566

SET50 FUTURES:

สถานะ Long S50M23 ทุน 943 จุด ปัจจุบันกำไร 3.90 จุด แนะนำถือต่อเป้าทำกำไร 955 จุด และ Cut Loss 4 จุดจากทุน คาด SET50 ปรับขึ้นหนุนจากเงินเพื่อสหรัฐฯที่ชะลอ กำไรบริษัทฯ พื้นตัวและ Flow ต่อไหลเข้า

SET50 OPTION:

แนะนำรอ Long S50M23C925 ที่ 32 จุด (SET50=945 จุด) เป้าทำกำไร 42 จุด (SET50=955) และ Cut Loss 3 จุด คาด SET50 ปรับขึ้น

SINGLE STOCK FUTURES:

ปรับจุดเข้า Long KBANKM23 ไปที่ 131.50 บาท เป้าทำกำไร 136.00 บาท และ Cut Loss 1.50 บาทจากทุน

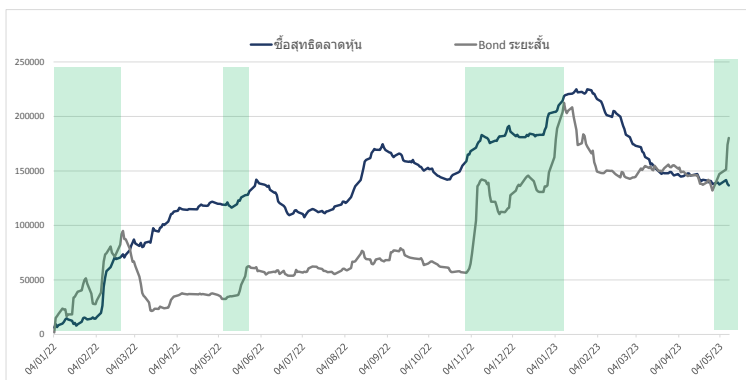
เปิด Long SPALIM23 ได้ที่ 20.95 บาท ปัจจุบันกำไร 22.64% เป้าทำกำไร 22.10 บาท และ Lock กำไร 20% ที่ 21.30 บาท

GOLD FUTURES:

GF10 Futures : สถานะ Short GF10M23 ทุนที่ 32720 บาท มีกำไร 150 บาท ถือต่อ เป้าทำกำไร 32000 บาท (\$2000) และ Lock กำไร 100 บาทจากทุน

Gold Online: แนะนำ Trading GOM23 ที่ \$2035-2065 และ Cut loss \$3

แรงซื้อสะสมต่างชาติในตราสารหนี้ระยะสั้น V.S. ตลาดหุ้น



ที่มา : ASPS Research

| | |
|------------------------------|-----|
| SET50 Index Futures / Option | P.3 |
| Single Stock Futures | P.6 |
| Gold Futures | P.8 |

* ภายใต้สภาวะที่ตลาดเผชิญกับความผันผวนสูง ทำให้การปรับกลยุทธ์ใน Derivative Talk ต้องดำเนินการได้อย่างรวดเร็วขึ้น ฝ่ายวิจัย จึงเพิ่มช่องทางติดตามคำแนะนำกลยุทธ์การซื้อขายระหว่างวันทำการผ่าน 2 ช่องทาง เพื่อให้นักลงทุนสามารถปรับเปลี่ยนกลยุทธ์ ได้มีประสิทธิภาพมากยิ่งขึ้น คือ

* แอปพลิเคชัน “ASP Smart”



* Telegram “Asia plus group”

Follow now



Asia Plus Group

RESEARCH DIVISION

บริษัทหลักทรัพย์ เอเชีย พลัส

เกิดศักดิ์ ทวีธีระ-สสส

นักวิเคราะห์ปัจจัยพื้นฐานด้านตลาดทุน และทางเทคนิค
เลขทะเบียนนักวิเคราะห์: 004132

ประสิทธิ์ รัตนกิจกมล, CISA, CFA

นักวิเคราะห์ปัจจัยพื้นฐานด้านตลาดทุน และด้านเทคนิค
เลขทะเบียนนักวิเคราะห์: 025917

นवलพรรณ น้อยรัชชกร

นักวิเคราะห์ปัจจัยพื้นฐานด้านตลาดทุน และด้านเทคนิค
เลขทะเบียนนักวิเคราะห์: 019994

ชาญชัย พันพานากิจ

นักวิเคราะห์ปัจจัยพื้นฐานด้านตลาดทุน และทางเทคนิค
เลขทะเบียนนักวิเคราะห์: 064045

ธนัฐธ เกิดเนตร

ผู้ช่วยนักวิเคราะห์



สถานะของนักลงทุน

| | All Futures Long(Short) Position : Contract | | | Accumulated Long(Short) | | |
|-------------|---|---------|---------|-------------------------|---------|----------|
| | Long | Short | Net | 2 Days | 1 Weeks | 1 Months |
| Institution | 81,807 | 106,551 | -24,744 | -1,195 | -19,132 | 90,748 |
| Foreign | 75,794 | 77,717 | -1,923 | -20,547 | 6,807 | -28,650 |
| Retail | 183,280 | 156,613 | 26,667 | 21,742 | 12,325 | -62,098 |

| | SET50 Futures Long(Short) Position : Contract | | | Accumulated Long(Short) | | |
|-------------|---|--------|--------|-------------------------|---------|----------|
| | Long | Short | Net | 2 Days | 1 Weeks | 1 Months |
| Institution | 31,262 | 29,320 | 1,942 | 10,375 | 11,143 | 180 |
| Foreign | 53,129 | 51,903 | 1,226 | -7,033 | 5,165 | -43,297 |
| Retail | 73,655 | 76,823 | -3,168 | -3,342 | -16,308 | 43,117 |

| | Single Stock Futures Long(Short) Position : Contract | | | Accumulated Long(Short) | | |
|-------------|--|--------|---------|-------------------------|---------|----------|
| | Long | Short | Net | 2 Days | 1 Weeks | 1 Months |
| Institution | 39,080 | 67,410 | -28,330 | -14,721 | -11,939 | 130,994 |
| Foreign | 9,466 | 13,619 | -4,153 | -14,850 | -10,147 | 11,679 |
| Retail | 79,955 | 47,472 | 32,483 | 29,571 | 22,086 | -142,673 |

| | Metal Futures Long(Short) Position : Contract | | | Accumulated Long(Short) | | |
|-------------|---|--------|------|-------------------------|---------|----------|
| | Long | Short | Net | 2 Days | 1 Weeks | 1 Months |
| Institution | 818 | 617 | 201 | 42 | 1,703 | 1,759 |
| Foreign | 12,533 | 11,919 | 614 | 868 | 11,306 | 2,160 |
| Retail | 9,446 | 10,261 | -815 | -910 | -13,009 | -3,919 |

| | Call Option Long(Short) Position : Contract | | | Accumulated Long(Short) | | |
|-------------|---|-------|-----|-------------------------|---------|----------|
| | Long | Short | Net | 2 Days | 1 Weeks | 1 Months |
| Institution | 18 | 34 | -16 | -122 | 1,335 | -3,371 |
| Foreign | 168 | 70 | 98 | -153 | -469 | 2,366 |
| Retail | 1,551 | 1,633 | -82 | 275 | -866 | 1,005 |

| | Put Option Long(Short) Position : Contract | | | Accumulated Long(Short) | | |
|-------------|--|-------|------|-------------------------|---------|----------|
| | Long | Short | Net | 2 Days | 1 Weeks | 1 Months |
| Institution | 98 | 198 | -100 | -88 | -129 | -1,448 |
| Foreign | 165 | 93 | 72 | 366 | 151 | -28 |
| Retail | 3,628 | 3,600 | 28 | -278 | -22 | 1,476 |



SET50 OVERVIEW

การรายงานเงินเพื่อสหรัฐฯเดือน เม.ย. ขยายตัว 4.9%yoy ตามคาด โดยเป็นการชะลอลงจากเดือนก่อนที่ขยายตัว 5.0%yoy ช่วยสนับสนุนความเชื่อต่อการปรับขึ้นดอกเบี้ยฯของ FED ที่ได้ผ่านจุดสูงสุดไปแล้ว หนุนให้ตลาดหุ้นสหรัฐฯวานนี้ปรับขึ้นส่วนใหญ่ปรับขึ้น อาทิ NASDAQ +1.04% S&P500 +0.45% ส่วนปัจจัยในประเทศอยู่ในช่วงการรายงานผลประกอบการ 1Q66 ของ SET50 Index ล่าสุดประกาศแล้ว 28 บริษัท ทำกำไรสุทธิ 1.26 แสนล้านบาท ขยายตัว 101%qoq และ 1.2%yoy จึงไม่สร้างแรงกดดันต่อ SET50 Index ขณะที่ทิศทาง Fund Flow แม้ระยะสั้นนักลงทุนต่างชาติยังขายในตลาดหุ้น 1.33 พันล้านบาทแต่มีสัญญาณบวกจากการซื้อสุทธิในตราสารหนี้ระยะสั้น 6.3 พันล้านบาท ซึ่งในอดีตที่ผ่านมาตั้งแต่ปี 2565 ถึงปัจจุบันพบว่ามี Correlation สูงถึง 0.73 ขณะที่ทิศทางค่าเงินบาทยังคงแข็งค่ามาที่ 33.60 บาท/USD แข็งค่ามากที่สุดในรอบสัปดาห์ จึงมองเป็นสัญญาณบวกต่อ Fund Flow ไหลเข้าตลาดหุ้นในระยะถัดไป ภายใต้ปัจจัยแวดล้อมข้างต้น จึงคาด SET50 Index แกว่งขึ้นตามกรอบ 945 – 960 จุด

SET50 INDEX FUTURES

Direction Trading : สถานะ Long S50M23 ทุน 943 จุด ปัจจุบันกำไร 3.90 จุด แนะนำถือต่อเป้ากำไร 955 จุด และ Cut Loss 4 จุดจากทุน คาด SET50 ปรับขึ้นหนุนจากเงินเพื่อสหรัฐฯที่ชะลอ กำไรบริษัทฯ พื้นตัวและ Flow ต่อไหลเข้า

Spread Trading: เปิด Short Spread S50M23U23 ได้ที่ -1.71 จุด ปัจจุบันกำไร 1.09 จุด แนะนำถือต่อโดยคาด Spread ระหว่าง S50U23 ลบด้วย S50M23 ณ วันที่ 29 มิ.ย. 2566 จะเท่ากับ -4.91 จุด

SET50 Option: แนะนำรอ Long S50M23C925 ที่ 32 จุด (SET50=945 จุด) เป้าทำกำไร 42 จุด (SET50=955) และ Cut Loss 3 จุด คาด SET50 ปรับขึ้น

S50M23 (30 MIN CHART)



ที่มา: สายงานวิจัย บล. เอเชีย พลัส

| | แนวรับ | แนวต้าน |
|--------|--------|---------|
| SET50 | 945 | 955 |
| S50M23 | 943 | 953 |

* ภายใต้สภาวะที่ตลาดเผชิญกับความผันผวนสูง ฝ่ายวิจัยจึงเพิ่มช่องทางติดตามคำแนะนำกลยุทธ์การซื้อขายระหว่างวันผ่าน 2 ช่องทาง คือ

* แอปพลิเคชัน “ASP Smart”



* Telegram “Asia plus group”

Follow now



Asia Plus Group

TECHNICAL COMMENT

S50M23 อยู่ในช่วงฟื้นตัวมองกรอบ 943-955 จุด



| SET50 Index | Last | 1Yr Hist. Volatility | 2Week Hist. Volatility |
|-------------|--------|----------------------|------------------------|
| | 951.69 | 11.57 | 14.7405 |

Call Option

| | Premium | Chg | Break Even | Intrinsic Value | Time Value | All-in-Premium | Theory Price | Volume | Open Interest | Implied Volatility | Delta | Effective Gearing | Time Decay |
|-------------|---------|-------|------------|-----------------|------------|----------------|--------------|--------|---------------|--------------------|-------|-------------------|------------|
| S50M23C1025 | 2.70 | 0.10 | > 1027.7 | 0.00 | 2.70 | 7.99% | 1.75 | 0 | 8386 | 16.26 | 0.10 | 35.82 | 8.0% |
| S50M23C1000 | 5.80 | 0.30 | > 1005.8 | 0.00 | 5.80 | 5.69% | 4.46 | 0 | 11699 | 16.06 | 0.19 | 31.34 | 5.7% |
| S50M23C975 | 11.50 | 0.50 | > 986.5 | 0.00 | 11.50 | 3.66% | 9.92 | 0 | 12464 | 15.87 | 0.32 | 26.84 | 3.7% |
| S50M23C950 | 20.70 | 0.30 | > 970.7 | 1.69 | 19.01 | 2.00% | 19.40 | 0 | 8966 | 15.53 | 0.49 | 22.68 | 2.0% |
| S50M23C925 | 35.50 | -0.10 | > 960.5 | 26.69 | 8.81 | 0.93% | 33.63 | 0 | 3524 | 16.10 | 0.67 | 17.86 | 0.9% |

Put Option

| | Premium | Chg | Break Even | Intrinsic Value | Time Value | All-in-Premium | Theory Price | Volume | Open Interest | Implied Volatility | Delta | Effective Gearing | Time Decay |
|-------------|---------|-------|------------|-----------------|------------|----------------|--------------|--------|---------------|--------------------|-------|-------------------|------------|
| S50M23P1025 | 75.70 | -3.70 | < 949.3 | 73.31 | 2.39 | -0.25% | 78.56 | 0 | 200 | #N/A N/A | -1.00 | -12.57 | -0.3% |
| S50M23P1000 | 57.40 | -0.30 | < 942.6 | 48.31 | 9.09 | -0.96% | 56.32 | 0 | 888 | 15.73 | -0.81 | -13.39 | -1.0% |
| S50M23P975 | 38.90 | -0.10 | < 936.1 | 23.31 | 15.59 | -1.64% | 36.85 | 0 | 1907 | 16.21 | -0.67 | -16.28 | -1.6% |
| S50M23P950 | 22.90 | 0.30 | < 927.1 | 0.00 | 22.90 | -2.58% | 21.39 | 0 | 4542 | 15.65 | -0.50 | -20.78 | -2.6% |
| S50M23P925 | 12.80 | 0.40 | < 912.2 | 0.00 | 12.80 | -4.15% | 10.69 | 0 | 7064 | 16.26 | -0.33 | -24.44 | -4.1% |

ที่มา: สายงานวิจัย บล. เอเชีย พลัส

ภาพรวมการซื้อขาย SET50 INDEX

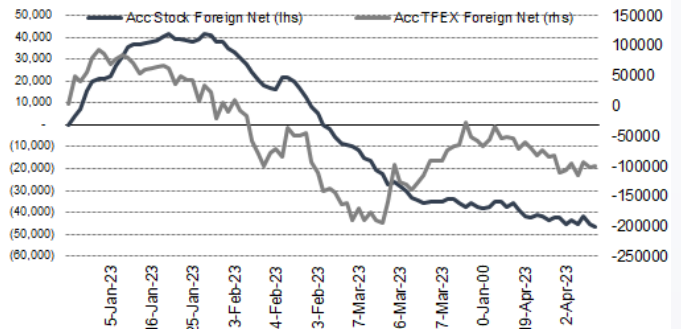
| UNDERLYING | Close | Chg | %Chg | ผลการซื้อขาย |
|------------|--------|------|-------|--------------|
| SET50 | 951.69 | 2.48 | 0.26% | 10/5/23 |

| Symbol | Settle | Chg | %Chg | Vol. | OI | OI Chg |
|--------|--------|-----|------|---------|---------|---------|
| S50J23 | 925.01 | 0.0 | 0.0% | 73 | 81 | 0 |
| S50K23 | 949.00 | 1.0 | 0.1% | 8 | 221 | -5 |
| S50M23 | 947.90 | 0.7 | 0.1% | 143,325 | 488,436 | -18,651 |
| S50U23 | 945.10 | 0.4 | 0.0% | 13,151 | 61,901 | 626 |
| S50Z23 | 945.40 | 0.9 | 0.1% | 1,222 | 25,614 | -1,150 |
| S50H24 | 942.00 | 0.0 | 0.0% | 340 | 4,938 | -184 |

| SET50 Futures Long(Short) : สัญญา | สถานะ Long(Short) | | | 2 วัน | 2 สัปดาห์ | 1 เดือน |
|-----------------------------------|-------------------|--------|--------|--------|-----------|---------|
| | Long | Short | Net | | | |
| สถาบัน | 31,262 | 29,320 | 1,942 | 10,375 | 12,360 | 180 |
| ต่างชาติ | 53,129 | 51,903 | 1,226 | -7,033 | -18,286 | -43,297 |
| รายย่อย | 73,655 | 76,823 | -3,168 | -3,342 | 5,926 | 43,117 |

ที่มา: สายงานวิจัย บล. เอเชีย พลัส

ความสัมพันธ์สถานะของนักลงทุนต่างประเทศ ในตราสารทุน และ SET50 FUTURES



ที่มา: สายงานวิจัย บล. เอเชีย พลัส

คาดการณ์ SPREAD ณ สิ้นเดือนจาก ASPS MODEL

| | เป้าหมาย Spread ซีรียโกล - ซีรียโกล | | | | | |
|--------|-------------------------------------|-------------|--------------|--------------|-------------|--------------|
| | S50F23 | S50G23 | S50H23 | S50J23 | S50K23 | S50M23 |
| | ณ 30 ม.ค.66 | ณ 27 ก.พ.66 | ณ 30 มี.ค.66 | ณ 27 เม.ย.66 | ณ 30 พ.ค.66 | ณ 29 มิ.ย.66 |
| S50F23 | | | | | | |
| S50G23 | -3.33 | | | | | |
| S50H23 | -5.93 | -2.60 | | | | |
| S50J23 | -9.70 | -6.37 | -3.37 | | | |
| S50K23 | -9.81 | -6.47 | -3.06 | 0.31 | | |
| S50M23 | -8.80 | -5.45 | -1.64 | 1.73 | 1.42 | |

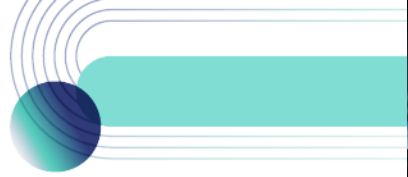
*สมมติฐานอัตราดอกเบี้ยนโยบายระหว่าง เม.ย. - มิ.ย. 66 เท่ากับ 1.75%

ที่มา: สายงานวิจัย บล. เอเชีย พลัส

SET50 ที่ระดับค่า PER ต่างๆ

| SET 50 Sensitivity | ม.ค. 66E | มี.ค. 66E | เม.ย. 66E | พ.ค. 66E | มิ.ย. 66E | ก.ย. 66E | ธ.ค. 66E |
|--------------------|----------|-----------|-----------|----------|-----------|----------|----------|
| (ค่า) | | | | | | | |
| PER 15.5 | 888 | 902 | 908 | 915 | 922 | 942 | 963 |
| PER 16 | 917 | 931 | 938 | 945 | 952 | 973 | 994 |
| PER 16.5 | 945 | 960 | 967 | 974 | 981 | 1,003 | 1,025 |
| PER 17 | 974 | 989 | 996 | 1,004 | 1,011 | 1,033 | 1,056 |
| PER 17.5 | 1,003 | 1,018 | 1,026 | 1,033 | 1,041 | 1,064 | 1,087 |
| PER 18 | 1,031 | 1,047 | 1,055 | 1,063 | 1,071 | 1,094 | 1,118 |
| PER 18.5 | 1,060 | 1,076 | 1,084 | 1,092 | 1,100 | 1,125 | 1,149 |
| PER 19 | 1,088 | 1,105 | 1,113 | 1,122 | 1,130 | 1,155 | 1,180 |

ที่มา: สายงานวิจัย บล. เอเชีย พลัส



SINGLE STOCK FUTURES

Long KBANKM23

ภายใต้กระแสการกลับมาของ Fund Flow ช่วงสั้นคาดทำให้หุ้นที่ราคายัง Laggard กลุ่มฯ เริ่มมี Risk to reward น่าสนใจ อาทิ KBANK ที่ราคาหุ้นลดลง 12.2% YTD มากสุดในกลุ่ม ธ.พ. ใหญ่ และมากกว่า SET และ SETBANK ที่ติดลบ 6.4% และ 1.5% YTD ตามลำดับกับราคาหุ้น ซื้อขายบน PBV ราว 0.59 ถือว่าไม่แพงเทียบกับค่าเฉลี่ยกลุ่มฯ ที่ 0.67 เท่า

ราคาหุ้นรายวัน แนวลักษณะ Sideway ล่าสุดเริ่มทำฐานให้เห็นแนวโซน 125 บาท พร้อมยืน EMA 10 วัน บ่งชี้ Downside ที่จำกัด ประเมินเป้าหมายทำกำไรไว้ที่ 134 บาท

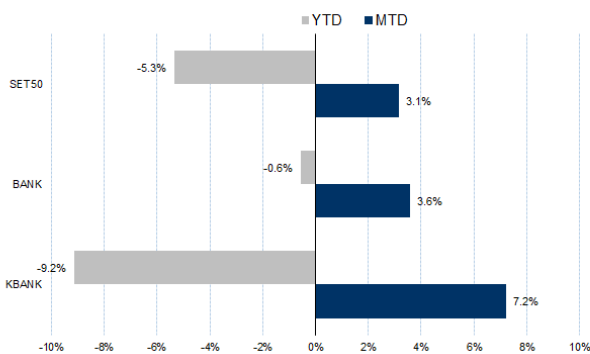
กลยุทธ์การลงทุน

แนะนำ Long KBANKM23 บริเวณ 131.50 บาท เป้าทำกำไร 136.00 บาท และ Cut Loss 1.50 บาทจากทุน

| Future | | | | | | | Underlying | |
|----------|--------------|-------|------|------|-----------|----------|------------|---------|
| Future | Settle Price | Basis | Vol | OI | OI Change | Leverage | Upside | PER 66F |
| KBANKM23 | 134.00 | 0.00 | 1070 | 6956 | -419 | 11.21 | 25.00% | 7.56 |

ที่มา: สายงานวิจัย บล. เอเชีย พลัส

HISTORICAL PRICE



ที่มา: สายงานวิจัย บล. เอเชีย พลัส

TECHNICAL CHART



ที่มา: สายงานวิจัย บล. เอเชีย พลัส



Long SPALIM23

เชื่อว่าราคาหุ้นจะกลับมา OUTPERFORM หลังกำไร 1Q66 ผ่านพ้นจุดต่ำสุดของปี และทิศทางกำไรจากนี้จะฟื้นตัวชัดเจนใน 2Q66 เป็นขาขึ้นต่อเนื่องใน 3Q-4Q66 หนุนจากมี Backlog แนวราบรอส่งมอบอีก 9.5 พันล้านบาท เปิดแนวราบใหม่เพิ่ม 31 โครงการตลอด 9M66 และส่งมอบ 2 คอนโดฯ ใหม่มูลค่า 3.76 พันล้านบาท ใน 2Q-3Q66 ผลักดันต่อยอด โอนฯ และมาร์จิ้นขายดีขึ้น PER ซื้อขาย 5.7 เท่า พร้อมคาดหวัง Div Yield เฉลี่ย 6.7%

ราคาหุ้นส่งสัญญาณกลับตัว ที่โซนแนวรับสำคัญ 20.50 บาท พร้อมจังหวะกลับตัว จาก Bullish Divergence ใน RSI ปิดเป็นแท่ง Hammer คาดหวังเป้าหมายที่ 22.10 บาท

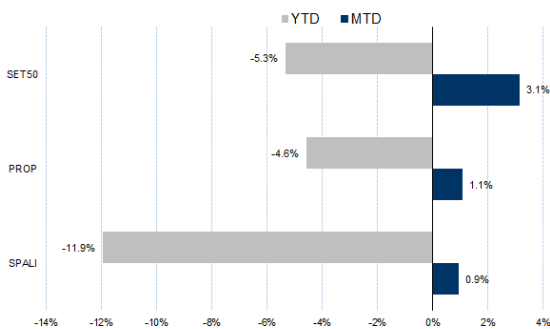
กลยุทธ์การลงทุน

เปิด Long SPALIM23 ได้ที่ 20.95 บาท ปัจจุบันกำไร 22.64% เป้าทำกำไร 22.10 บาท และ Lock กำไร 20% ที่ 21.30 บาท

| Future | | | | | | | Underlying | |
|----------|--------------|-------|-----|------|-----------|----------|------------|---------|
| Future | Settle Price | Basis | Vol | OI | OI Change | Leverage | Upside | PER 66F |
| SPALIM23 | 21.37 | -0.03 | 63 | 2636 | -144 | 11.61 | 15.80% | 6.91 |

ที่มา: สายงานวิจัย บล. เอเชีย พลัส

HISTORICAL PRICE



ที่มา: สายงานวิจัย บล. เอเชีย พลัส

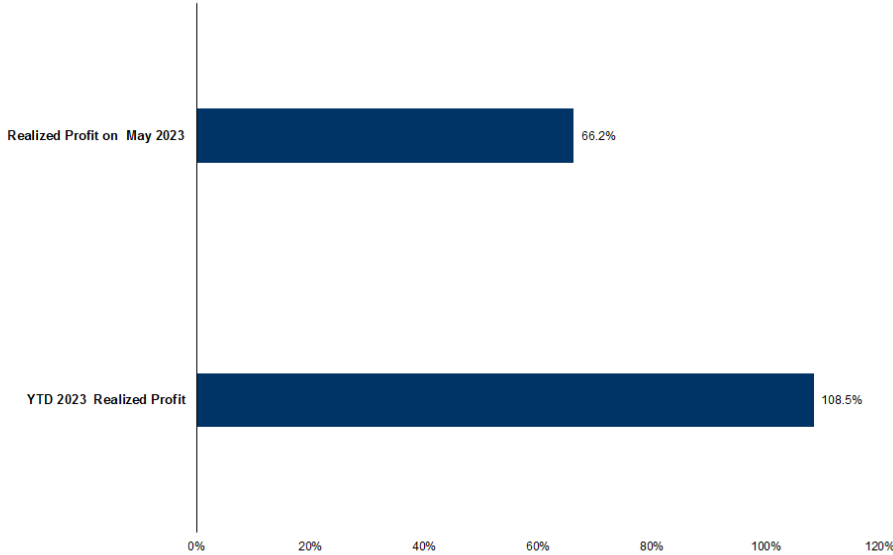
TECHNICAL CHART



ที่มา: สายงานวิจัย บล. เอเชีย พลัส



TRACKING PERFORMANCE



หมายเหตุ การคำนวณผลตอบแทนจะใช้ราคาเปิดในวันแนะนำเป็นต้นทุน เทียบกับราคาปิดล่าสุด เป็นผลตอบแทนสะสมจนกว่าจะถึงวันที่ฝ่ายวิจัยแนะนำให้ปิดสถานะทำกำไร/ตัดขาดทุน

ที่มา: สายงานวิจัย บล. เอเชีย พลัส

TOP 20 MOST ACTIVE VOLUME

| | Future | Settle Price | Basis | Vol | OI | OI Change | Leverage | Resistance | Support | |
|----|----------|--------------|-------|--------|--------|-----------|----------|------------|---------|--------|
| 1 | SIRIM23 | 1.96 | 1.97 | 23,406 | 32,122 | 17,495 | 15.44 | 1.98 | 1.94 | |
| 2 | MTCM23 | 39.73 | 39.75 | 4,291 | 4,755 | - | 1,906 | 5.77 | 38.22 | 37.30 |
| 3 | LHM23 | 9.29 | 9.2 | 3,768 | 4,581 | - | 4,753 | 13.64 | 9.33 | 9.24 |
| 4 | BANPUM23 | 8.64 | 8.6 | 2,339 | 49,007 | - | 564 | 16.03 | 8.80 | 8.50 |
| 5 | IVLM23 | 35 | 35.25 | 2,210 | 9,976 | - | 338 | 9.62 | 34.84 | 34.02 |
| 6 | TTBM23 | 1.51 | 1.52 | 2,186 | 36,277 | 171 | | | 1.52 | 1.49 |
| 7 | TUM23 | 15 | 15 | 1,505 | 16,022 | - | 1,221 | 9.10 | 14.73 | 14.80 |
| 8 | BAMM23 | 12.35 | 12.3 | 1,480 | 15,398 | 1,210 | | | 12.54 | 12.04 |
| 9 | ORM23 | 22.95 | 22.8 | 1,435 | 3,903 | 20 | | | 22.88 | 22.40 |
| 10 | SAWADM23 | 60.69 | 60.75 | 1,392 | 6,390 | - | 128 | 6.65 | 59.25 | 58.75 |
| 11 | TRUEM23 | 8.16 | 8.15 | 1,260 | 18,556 | 999 | 12.42 | 8.35 | 8.16 | |
| 12 | KTBM23 | 18.6 | 18.6 | 1,099 | 11,815 | - | 3,655 | 19.63 | 19.25 | 18.50 |
| 13 | KBANKM23 | 134 | 134 | 1,070 | 6,956 | - | 419 | 11.21 | 134.98 | 132.15 |
| 14 | KCEM23 | 37.99 | 37.75 | 1,069 | 5,536 | 699 | 8.55 | 39.00 | 36.46 | |
| 15 | EAM23 | 68.41 | 68.25 | 1,037 | 22,792 | 753 | 15.81 | 68.66 | 64.22 | |
| 16 | THCOMM23 | 13.1 | 13.1 | 1,002 | 1,709 | - | 1,020 | 10.00 | 14.61 | 13.10 |
| 17 | PTTM23 | 32.1 | 32 | 859 | 6,043 | - | 2,740 | 9.21 | 32.08 | 31.66 |
| 18 | SCBM23 | 106.97 | 107 | 813 | 5,134 | 572 | 8.79 | 106.83 | 105.45 | |
| 19 | CPALLM23 | 65.75 | 65.75 | 769 | 3,348 | 153 | 14.97 | 66.16 | 65.19 | |
| 20 | COM7M23 | 28.1 | 28 | 687 | 4,868 | 229 | 4.94 | 29.21 | 27.13 | |

ที่มา: สายงานวิจัย บล. เอเชีย พลัส



GOLD FUTURES

ราคาทองคำตลาดสหรัฐเมื่อคืน ระหว่างการซื้อขายปรับลงไปแตะจุดต่ำสุดของวันที่ 2,022 เหรียญฯ ก่อนติดตัวขึ้นมาปิดท้ายตลาดอยู่ที่ 2,030 เหรียญฯ ปรับลดลง 4 เหรียญฯ จากวันก่อนหน้า โดยราคาทองคำมีแรงพุงจากการร่วงลงของอัตราผลตอบแทนพันธบัตรสหรัฐ และการอ่อนค่าของค่าเงินดอลลาร์ ท่ามกลางความกังวลเกี่ยวกับปัญหาเพดานหนี้ของสหรัฐ หลังการเจรจาระหว่างประธานาธิบดีสหรัฐ และผู้นำสภาองเกรส ยังไม่มีความคืบหน้า และการเปิดเผยข้อมูลเงินเฟ้อ CPI สหรัฐที่ต่ำกว่าคาด ส่งผลให้ Dollar Index ลดลง 0.24% ปิดที่ 101.4 จุด สำหรับวันนี้ ต้องติดตามการรายงานดัชนี PPI เดือน เม.ย. ของสหรัฐ รวมถึงข้อมูลเศรษฐกิจด้านอื่น ๆ ในสัปดาห์นี้ ได้แก่ จำนวนผู้ขอรับสวัสดิการว่างงาน, ราคานำเข้าและส่งออก และดัชนีความเชื่อมั่นผู้บริโภคเดือน พ.ค. เป็นต้น

กลยุทธ์การลงทุน

ราคาทองคำ GF10M23 เมื่อคืน ลดลง 70 บาท ปิดที่ 32,570 บาท (2,038 เหรียญฯ) สูงกว่าราคาทองคำตลาด spot ล่าสุดที่เคลื่อนไหวบริเวณ 2,032 เหรียญฯ คาดราคา GF10M23 วันนี้จะอยู่ในกรอบ 32,350-32,700 บาท ฝ่ายวิจัยคงแนะนำนักลงทุนที่เปิด Short GF10M23 ทวนเฉลี่ย 32,720 บาท ปัจจุบันมีกำไร 150 บาท แนะนำถือต่อไป โดยมีเป้าหมายกำไรที่ 2,000 เหรียญฯ หรือ 32,000 บาท และกำหนดจุด Stop profit ไว้ที่ 32,620 บาท เพื่อ Lock กำไรขั้นต่ำ 100 บาทจากทุน เป็นการป้องกันความเสี่ยง หากราคาทองคำเคลื่อนไหวผิดจากคาด

GOLD SPOT



ที่มา: สายงานวิจัย บล.เอเชีย พลัส

Gold Online Futures

| | Last | Chg | %Chg | Vol | OI | OI Chg |
|-------|-------|-----|-------|--------|--------|--------|
| GOM23 | 2,048 | 1 | 0.03 | 16,936 | 29,269 | 1095 |
| GOU23 | 2,076 | -1 | -0.04 | 3,889 | 7,700 | 455 |

Mini Gold Futures

| | Last | Chg | %Chg | Vol | OI | OI Chg |
|-------|--------|------|-------|-----|-----|--------|
| GFM23 | 32,400 | -250 | -0.77 | 8 | 271 | -21 |
| GFQ23 | 32,560 | -30 | -0.09 | 1 | 131 | -6 |
| GFV23 | 32,620 | -240 | -0.73 | 1 | 16 | -1 |

ที่มา: สายงานวิจัย บล.เอเชีย พลัส

หมายเหตุ 9 ราคาปิดของ Gold Futures (Night Session) Settle ณ เวลา 22.00 น. และปริมาณการซื้อขายเกิดขึ้นในช่วงเวลา 19.30-22.30 น.



GOLD ONLINE FUTURES (GOM23)

ทิศทางราคาทองคำ ทำฐานได้แกร่งเหนือ EMA 10 วัน พร้อมจังหวะ Higher Low ด้วย Bullish Breakout ประเมินแนวโน้มโดยรวมยังเป็นขาขึ้น คาดกรอบ \$2035-\$2065
Gold Online: แนะนำ Trading GOM23 ที่ \$2035-2065 และ Cut loss \$3

GOM23



ที่มา: สายงานวิจัย บล. เอเชีย พลัส

BASIS ระหว่าง GOM23-GOLD SPOT



ที่มา: สายงานวิจัย บล. เอเชีย พลัส

การแปลงราคาทองคำให้เป็นบาท

| | FX (บาท/ USD) | | | | |
|-------|-----------------|--------|--------|--------|--------|
| | 33.50 | 33.75 | 34.00 | 34.25 | 34.50 |
| 1,900 | 30,255 | 30,480 | 30,706 | 30,932 | 31,158 |
| 1,930 | 30,732 | 30,962 | 31,191 | 31,420 | 31,650 |
| 1,960 | 31,210 | 31,443 | 31,676 | 31,909 | 32,142 |
| 1,990 | 31,688 | 31,924 | 32,161 | 32,397 | 32,634 |
| 2,020 | 32,165 | 32,406 | 32,646 | 32,886 | 33,126 |
| 2,050 | 32,643 | 32,887 | 33,130 | 33,374 | 33,618 |
| 2,080 | 33,121 | 33,368 | 33,615 | 33,862 | 34,110 |
| 2,110 | 33,599 | 33,849 | 34,100 | 34,351 | 34,602 |
| 2,140 | 34,076 | 34,331 | 34,585 | 34,839 | 35,094 |

ที่มา: สายงานวิจัย บล. เอเชีย พลัส

คำนวณกำไรขาดทุนของ MINI GOLD FUTURES

มีสกุลทอยย่อย
(ค่าธรรมเนียม 98.10 บาท/สัญญา/ข้าง)

| ราคาปิด future | เปลี่ยนแปลง | กำไร (ขาดทุน) | ค่าธรรมเนียม+ VAT (บาท) | กำไร (ขาดทุน)สุทธิ |
|------------------|-------------|---------------|-------------------------|--------------------|
| 32,657.90 | 250.0 | 2,500 | (210) | 2,290 |
| 32,607.90 | 200.0 | 2,000 | (210) | 1,790 |
| 32,557.90 | 150.0 | 1,500 | (210) | 1,290 |
| 32,507.90 | 100.0 | 1,000 | (210) | 790 |
| 32,457.90 | 50.0 | 500 | (210) | 290 |
| 32,407.90 | 0.0 | - | (210) | (210) |
| 32,357.90 | -50.0 | (500) | (210) | (710) |
| 32,307.90 | -100.0 | (1,000) | (210) | (1,210) |
| 32,257.90 | -150.0 | (1,500) | (210) | (1,710) |
| 32,207.90 | -200.0 | (2,000) | (210) | (2,210) |
| 32,157.90 | -250.0 | (2,500) | (210) | (2,710) |

ที่มา: สายงานวิจัย บล. เอเชีย พลัส