



Globlex Group

11 May 2023

AFTERNOON CALL ACTION NOTES

By Globlex Research Department

ดัชนี SET ปิดภาคเช้า

Close	1,567.96	Value	28,799 ลบ.
Change	-1.6	%Change	-0.10%

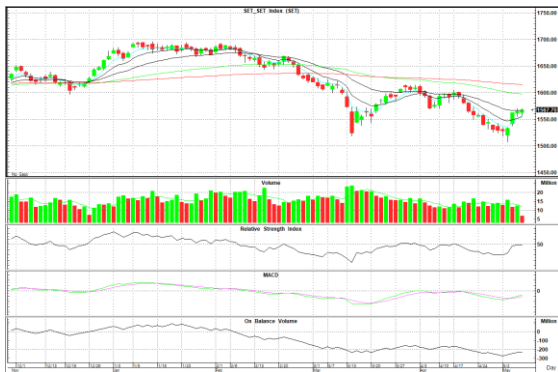
สรุปภาวะตลาดภาคเช้า

ตลาดหุ้นในภาคเช้า ดัชนียังคงเคลื่อนไหว sideways หลังจากคืนที่ผ่านมาสหรัฐ รายงาน CPI ไกล่เคียงที่ตลาดคาด โดยมีแรงซื้อในหุ้นกลุ่มค่าเบสิค จากผลการดำเนินงานที่ดี ในขณะที่หุ้นกลุ่ม ICT และกลุ่มการแพทย์ เผชิญแรงขายจากงบที่ออกมาไม่ดี ส่งผลให้ดัชนี SET Index ปิดตลาดที่ 1,567.96 จุด -1.60 จุด -0.10% มูลค่าการซื้อขาย 28,799 ลบ.

แนวโน้มภาคบ่าย

คาดดัชนีในภาคบ่ายแกว่งตัว Sideway เนื่องจากนักลงทุนชะลอการลงทุนก่อนทราบผลการเลือกตั้งประเทศไทยสุดสัปดาห์นี้ นอกจากนี้สหรัฐได้ประกาศ CPI ไปแล้ววานนี้ทำให้ขาดปัจจัยใหม่เข้ามากระทบ

แนวรับ 1,560 แนวต้าน 1,575



Technical Insight

GLOBAL รับ 18.10 บาท / ต้าน 18.90-19.40 / Cut loss 18.00 บาท

ราคาปิด 18.50 บาท

ทยอยไต่ระดับขึ้น พร้อม Volume เข้า 2 วันติด และ MACD ส่งสัญญาณ Bullish ทากผ่าน EMA-200 ที่ 18.90 บาท จะมีต้านถัดไปที่ 19.40 บาท

PTG รับ 13.80 บาท / ต้าน 14.50-15.00 บาท / Cut loss 13.60 บาท

ราคาปิด 14.10 บาท

กลับมาขึ้นเหนือเส้นค่าเฉลี่ยระยะกลาง โดยมี Volume เพิ่มขึ้นอย่างมีนัยสำคัญ และ MACD+Slow Sto. ส่งสัญญาณซื้อ คาดราคามีโอกาสขึ้นทดสอบต้านที่ 14.50-15.00 บาท

ข่าวสำคัญช่วงเช้า

- จีนเผย CPI เดือนเม.ย.เพิ่มเพียง 0.1%, PPI ลดลง 3.6%
- ม.หอการค้าไทย เผยดัชนีเชื่อมั่นผู้บริโภคเม.ย. อยู่ที่ 55.0 จาก 53.8 ในมี.ค. ดีขึ้นต่อเนื่องเป็นเดือนที่ 11
- ม.หอการค้าไทย เผยดัชนีเชื่อมั่นต่อเศรษฐกิจโดยรวมเม.ย.อยู่ที่ 49.4 จาก 48.0 ในมี.ค.
- ICHI นิวไฮรอบ 28 ไตรมาส กำไร Q1/66 พุ่งแตะ 222 ลบ.คาด Q2/66 ยังแรงดีไม่มีแผ่วรับอากาศร้อนจัด
- SVT จับจังหวะบริโภคฟื้นเร่งเติมตู้ Vending Machine พร้อมออกกลยุทธ์ CLMV ขยายอาณาจักร
- PLT คว่ำสัญญาารถขนส่งก๊าซให้ OR กินยาว 5 ปี พร้อมออกกลยุทธ์ฐานหวังดันยอดพุ่ง 150-200% ในปี 67
- CMO เพิ่มทุนขาย PP ให้นักธุรกิจใหญ่ 5 รายกวาดเงินทุนกว่า 125 ลบ.รองรับแผนลงทุน
- PRINC มั่นใจผู้ป่วย Non-Covid พุ่งต่อเนื่อง-ต่างชาติขยับเพิ่ม เดินหน้าลงทุนกว่า 6 พันลบ.เสริมแกร่ง
- TOR กำไร Q1/66 ทลุสถิติ ชูประจักษ์ภัยต่อความรับผิดชอบไซเบอร์-พินิจไซเบอร์

ที่มา : สำนักข่าวอินโฟเควสท์

นักวิเคราะห์ 02-6725999
 วิลาสินี บุญมาสูงทรง ext.5937
 วัชรินทร์ จงยรรยง ext.5936
 ณัฐวุฒิ วงศ์เยาวรักษ์ ext.5805
 สลักบุญ วงศ์อัครเดช ext.7287

ผู้ช่วยนักวิเคราะห์
 ปณชัย กฤตธนชัย