

11 พฤษภาคม 2566
รายงานดัชนีตลาดหุ้น

	ปิด	เปลี่ยนแปลง	%
SET index	1569.56	4.90	0.31
SET50	951.69	2.48	0.26
SET P/E		18.78	
SET P/BV		1.55	
SET Div. Yield		2.99%	
DOW	33531.33	-30.48	-0.09
NASDAQ	12306.44	126.89	1.04

ดัชนีชี้วัดเศรษฐกิจ/ตลาดหุ้น

	ปิด	%
เงินบาท/ดอลลาร์สหรัฐ	33.61	-0.21
ดอกเบี้ยพันธบัตรสหรัฐ 10 ปี	3.433	-9.0bps
ราคาน้ำมันเบรนท์ (US\$)	76.53	-0.92
ราคาน้ำมัน US WTI (US\$)	72.75	-0.97
ราคาน้ำมันดิบดูไบ (US\$)	75.68	-0.72
ดัชนีค่าระวางเรือ - BDI	1,640	+2.63
ราคาทองคำสปอต (US\$)	2,030	-0.21

มูลค่าการซื้อขาย 49,967 ล้านบาท

ล้านบาท	ซื้อ	ขาย	สุทธิ
สถาบันในประเทศ	8,632	5,535	3,097
ต่างประเทศ	21,922	23,250	-1,328
รายบุคคล	15,852	17,339	-1,487
บัญชีบริษัทหลักทรัพย์	3,562	3,844	-282

มูลค่าการซื้อขายสูงสุด รายอุตสาหกรรม

	ล้านบาท	%	% of total
Bank	8,386	0.3	16.8
Fin	7,755	3.8	15.5
Energy	6,988	0.3	14.0
Comm	4,620	0.1	9.2
Etron	3,322	-1.3	6.6

มูลค่าการซื้อขายสูงสุด รายหลักทรัพย์

	ปิด (บาท)	%	ล้านบาท
KBANK	134	0.4	3,752
MTC	39.75	7.4	1,918
TIDLOR	25.75	11.5	1,832
PTT	32	1.6	1,763
SAWAD	60.75	3.8	1,665

ทิศทางตลาดหุ้นวันนี้

(ภัทพงศ์ ไชยสุภกรกุล เลขทะเบียนฯ: 19838)

แกว่งขึ้นต่อ แรงซื้อจากฝั่งสถาบันฯ ยังแรง ช่วงโค้งสุดท้ายก่อนเลือกตั้ง

ฝ่ายวิจัย KGI ประเมิน SET Index วันพฤหัสบดี แกว่งขึ้นต่อ... หลังจากเมื่อวานนี้ ตลาดหุ้นไทยปรับตัวขึ้นเล็กน้อย (ตามคาด) หนุนโดยแรงซื้อต่อเนื่องจากฝั่งสถาบันภายในประเทศ ซึ่งเน้นหุ้นกลุ่มไฟแนนซ์เป็นหลักเมื่อวานนี้ ตามธีมดอกเบี้ยไทยใกล้พีค + เฟดยุติการขึ้นดอกเบี้ยและมีโอกาสปรับดอกเบี้ยลงในระยะถัดไป... ขณะที่ในวันนี้ ปัจจัยแวดล้อมเป็นบวกเล็กน้อย i) เมื่อคืนนี้ สหรัฐฯ รายงาน headline CPI เดือน เม.ย. +4.9% YoY (ต่ำกว่าที่ consensus คาดที่ 5.0% YoY) ขณะที่ core CPI +5.5% YoY ซึ่งเป็นไปตามที่ตลาดคาดการณ์ไว้ ส่งผลให้ตลาดลดความกังวลต่อเงินเฟ้อลงไปอีก และกดดันให้บอนด์ยีลด์สหรัฐฯ รวมทั้งดัชนีเงินดอลลาร์ฯ สหรัฐฯ ลดลงเมื่อคืนนี้ ii) ผลประกอบการ บจ. ไทยที่ออกมาตั้งแต่เมื่อวานเย็น ส่วนใหญ่ดีกว่า consensus คาดการณ์ โดยที่มกลยุทธ์มองว่าหุ้นที่จบไตรมาส 1/2566 ดีกว่าคาดและน่าจะมีแรงเก็งกำไรกลับเข้ามา ได้แก่ CPALL* และ OSP*... สำหรับในคืนวันนี้ นักลงทุนควรติดตามตัวเลขเศรษฐกิจสหรัฐฯ เพิ่มเติม ได้แก่เงินเฟ้อผู้ผลิต PPI เดือน เม.ย. และยอดผู้ขอรับสวัสดิการว่างงานรายสัปดาห์ เพื่อประเมิน momentum ของเศรษฐกิจสหรัฐฯ ไตรมาส 2/2566

หุ้นเด่นวันนี้ ตามปัจจัยพื้นฐาน

(สุทธิติ ภิรวรรณรัตน์ เลขทะเบียนฯ: 28668)

เก็งกำไร CPALL*, PJW, ITC

- **CPALL*** (เป้าพื้นฐาน 67 บาท ... เฉลี่ย Consensus 73.98 บาท / สูงสุด 82 บาท) 1) ประเมินแนวรับ 65 บาท / แนวต้าน 67 - 68 บาท กรณี Break ผ่านกรอบแนวต้านนี้ได้ ประเมินมีโอกาสแกว่งขึ้นทดสอบกรอบแนวต้านถัดไป 70 - 72 บาท (Trailing stop 64 บาท) 2) รายงานกำไร 1Q66 = 4.1 พันล้านบาท (+19% YoY, +31% QoQ) ดีกว่าคาด +50% และดีกว่า Consensus คาด +7% เราประเมินจะเห็นภาพการฟื้นตัวของกำไรแบบ YoY ต่อเนื่องทุกไตรมาสของปีนี้ เป็นผลจากเศรษฐกิจในประเทศที่ฟื้นตัว การทยอยปรับขึ้นราคาสินค้าตามต้นทุน รวมทั้งต้นทุนการจัดการต่างๆที่เริ่มทยอยลดลง (ค่าไฟ ค่าพลังงาน) 3) Forward PE ในประมาณการฯ ปัจจุบันของฝ่ายวิจัยฯ 34.4 เท่า (Forward PE Consensus 33.6 เท่า) เท่ากับค่าเฉลี่ยย้อนหลังในอดีต ขณะที่ค่าประมาณการฯ มี Upside และ Earnings momentum กำลังเข้าสู่การฟื้นตัว
- **PJW** (เป้าพื้นฐาน 6.8 บาท) 1) ประเมินแนวรับ 4.26 บาท / แนวต้าน 4.32 - 4.36 บาท กรณี Break ผ่านกรอบแนวต้านนี้ได้ ประเมินมีโอกาสฟื้นตัวขึ้นทดสอบแนวต้านถัดไป +/- 4.7 บาท (Stop loss 4.2 บาท) 2) ประเมินผลการดำเนินงาน 1Q66 เริ่มฟื้นตัว QoQ (คาดจะยังชะลอ YoY) และคาด Earnings momentum จะเร่งตัวขึ้นใน 2Q - 3Q จาก i) การกลับมาเปิดประเทศของจีน หนุนผลการดำเนินงานโรงงานที่จีนให้ Turnaround ii) ยอดผลิตรถยนต์ยังโตต่อเนื่อง หนุนธุรกิจชิ้นส่วนยานยนต์ และลุ้นออกเดือร์ชิ้นส่วนรถโมเดลใหม่ / ลูกค้านใหม่ใน 2H66 iii) ราคาเม็ดพลาสติกปรับลดลง และเริ่มทรงตัว หนุนอัตรากำไรขั้นต้นฟื้น (ถิม Anti-commodity) 3) Forward PE 15.9 เท่า เท่ากับค่าเฉลี่ยในอดีต / คาด Dividend yield ปีนี้ 3.2%
- **ITC** (เป้าพื้นฐาน 23.6 บาท) 1) ประเมินแนวรับ 21.5 บาท / แนวต้าน 22.4 - 23.0 บาท กรณี Break ผ่านแนวต้านนี้ได้ ประเมินมีโอกาสฟื้นตัวขึ้นทดสอบแนวต้านถัดไป +/-24.5 บาท (Stop loss 20.3 บาท) 2) ประเมินการตัดสินใจเข้าซื้อลงทุนในหุ้น ITC เพิ่มของทาง บ.แม่ TU* อีก ดัวยวงเงิน 750 ล้านบาท (ไม่เกิน 30 ล้านหุ้น) จะเป็น Catalyst บวกหนุนความมั่นใจของนักลงทุนในตลาดฯ ต่อแนวโน้มผลการดำเนินงานในไตรมาสที่เหลือของปี โดยฝ่ายวิจัยฯประเมิน 1Q เป็นจุดต่ำสุดไปแล้ว คาดจะเริ่มเห็นการ Restock สินค้าอาหารสัตว์เลี้ยงตั้งแต่ 2Q66 - 3Q66 หนุน Earnings momentum ฟื้นตัวแบบไตรมาสต่อไตรมาส 3) Forward PE 18.5 เท่า และ Dividend yield 4.6%

หุ้นมีข่าว

(0) 'สมาคมแบงก์' จ่อรื้อค่าพี เก็บ 'ผู้ใช้เงินสด' ลดต้นทุน (กรุงเทพธุรกิจ) สมาคมธนาคารไทย เผยอยู่ระหว่างเร่งพิจารณา ปรับโครงสร้าง "ค่าธรรมเนียม" ทั้งระบบแบงก์ โดยเฉพาะ การเก็บค่าธรรมเนียมการทำธุรกรรมใช้เงินสด หวังผลักดันสู่การลดใช้เงินสดมากขึ้น โอดแบงก์แบกต้นทุนบริหารจัดการซื้อ ส่วนทางต่างประเทศที่มีเก็บค่าธรรมเนียม ซึ่งการปรับค่าธรรมเนียมต้องให้เกิดความสมดุล และให้มีผลกระทบต่อลูกค้าน้อยที่สุด

<https://www.kgiworld.co.th>

หมายเหตุ: 1. *บริษัทอาจเป็นผู้ออกใบสำคัญแสดงสิทธิอนุพันธ์บนหลักทรัพย์นี้ / 2. เป้าพื้นฐาน หมายถึง ราคาเป้าหมายเชิงพื้นฐาน (Forecasted 12M Target price) ที่อ้างอิงจากบทวิเคราะห์ปัจจัยพื้นฐานฉบับล่าสุดของฝ่ายวิจัย / 3. เป้า Consensus หมายถึง ค่าเฉลี่ยของราคาเป้าหมายเชิงพื้นฐานที่จัดทำโดย Bloomberg consensus หรือ IAA Consensus

Disclaimer

บริษัทหลักทรัพย์ เคจีไอ (ประเทศไทย) จำกัด (มหาชน) ("บริษัท") มิได้ให้การรับรองใดๆ ถึงความถูกต้องและแท้จริงของข้อมูลเอกสารนี้ ("ข้อมูล") ดังนั้นไม่ว่าจะด้วยเหตุใดก็ตาม บริษัทไม่ขอรับผิดชอบต่อความเสียหายในรายได้ หรือผลประโยชน์ใดๆ ทั้งทางตรงและทางอ้อมที่เกิดขึ้นจากการใช้ ข้อมูล และข้อมูลนี้มิได้จัดทำขึ้นเพื่อเป็นการชักชวนหรือชี้แนะให้ซื้อขายหลักทรัพย์ใดๆ ทั้งนี้ข้อมูลถูกจัดทำขึ้นจากแหล่งข้อมูลที่เป็นปัจจุบันและ บริษัทสงวนสิทธิในการแก้ไขข้อความใดๆในเอกสารนี้โดยมิต้องบอกกล่าวล่วงหน้า

11 พฤษภาคม 2566

(+) **KTB*** ภูเก็ตแอร์ไลน์ จำกัด 'พีเคที' ขยายฐานลูกค้าโตเท่าตัว (กรุงเทพฯภูเก็ต) ตั้งเป้า 5 ปี ขึ้นแทนที่ อป 3 ผู้นำธุรกิจ "ธนาคารกรุงไทย" ผนึกพีเคทีที ยกระดับธุรกิจบริหารความมั่งคั่ง ตั้งเป้า 3 ปี บันพอร์ดโตเท่าตัว ลูกค้าแตะ 4 แสนราย จาก 2 แสนราย เติบโต 5 แสนล้าน เตรียมออก 3 กองทุน ภายในไตรมาส 3 ปีนี้ หวัง 5 ปี ขึ้นแทนที่ท็อป 3 ผู้นำธุรกิจ

(+) **THCOM** ชู 'สารพัด' คู่ มุ่งขยายดาวเทียมใหม่ (ทันสมัย) THCOM เดินหน้าลงทุนดาวเทียมดวงใหม่ ด้วยเงินลงทุน 1.5 หมื่นล้านบาท คาดสรุปแผนลงทุนภายในไตรมาส 2/2566 นี้ มุ่งหาลูกค้าล่วงหน้า เดินหน้า New S-Curve มุ่งสู่ธุรกิจ Space Tech มั่นใจปีนี้รายได้โตสองหลัก ล่าสุดตั้ง "สารพัด รัตนาวะดี" นั่งเก้าอี้รองประธานคณะกรรมการและกรรมการ เสริมแกร่ง

(+) **ASAP** ลุ้นขายยูสคาร์ล็อตใหญ่ ท่องเที่ยวบูมยอดจองรถเช่าพุ่ง (ทันสมัย) ASAP เดินหน้าขายยูสคาร์ล็อตใหม่มูลค่าราว 450 ล้านบาท ฐานรับทรัพย์เพิ่ม คาดชัดเจนไตรมาส 2/2566 นี้ พร้อมปักธงปี 2566 รายได้วิ่งชน 4 พันล้านบาท คนเช่ารถเที่ยว แคมป์กิ้ง 2 พันล้านบาท เสริมทัพรถเช่าตอบรับดีมานด์พุ่ง

(+ **กลุ่มส่งออกอาหาร**) ลุ้นปี 66 ส่งออกอาหารไทยรายได้นิวไฮ (ไทยโพสต์) "สถาบันอาหาร" พุ่งไตรมาส 1/66 ส่งออกอาหารโต 10% หลังความต้องการในตลาดโลกกระชูด มองครึ่งปีหลังยังไปได้สวย ลุ้นทั้งปีไทยรายได้ทำนิวไฮที่ 1.5 ล้านล้านบาท ชีตลาดรอง-ตลาดใหม่ยังแจ่ม

หุ้นที่เคยแนะนำก่อนหน้า

- **ADVANC*** (เป้า Consensus 238.45 บาท) แนวรับ 219 บาท / แนวต้าน 221 - 225 บาท ผ่านได้ แนะนำ "Let profit run" (Trailing stop 216 บาท)
- **BA** (เป้า IAA Consensus 15.59 บาท) แนวรับ 14.0 บาท / แนวต้าน 14.5 - 14.9 บาท (Trailing stop 13.5 บาท)
- **SPA** (เป้าพื้นฐาน 12.5 บาท) แนวรับ 11.3 บาท / แนวต้าน 11.8 - 12.3 บาท (Trailing stop 11.1 บาท)
- **SCGP*** (เป้าพื้นฐาน 50 บาท) แนวรับ 44.0 บาท / แนวต้าน 45.5 - 47.5 บาท (Stop loss 43.5 บาท)
- **SAWAD*** (เป้าพื้นฐาน 66 บาท) แนวรับ 59.5 บาท / แนวต้าน 64 - 66 บาท (Stop loss 57.5 บาท)
- **GPSC*** (เป้าพื้นฐาน 80 บาท) แนวรับ 64 บาท / แนวต้าน 66.5 - 68 บาท (Stop loss 63.0 บาท)
- **PTG*** (เป้าพื้นฐาน 19.5 บาท) แนวรับ 13.7 บาท / แนวต้าน 14.2 - 14.4 บาท (Stop loss 13.5 บาท)
- **SFLEX** (เป้า Consensus 4.85 บาท) แนวรับ 3.4 บาท / แนวต้าน 3.6 - 3.86 บาท (Stop loss 3.3 บาท)

Report ตามปัจจัยพื้นฐานวันนี้

- **CPALL*** แนะนำ "ถือ" เป้าพื้นฐาน 67 บาท รายงานกำไร 1Q66 = 4.1 พันล้านบาท (+19% YoY, +31% QoQ) ดีกว่าคาด +50% และดีกว่า Consensus คาด +7% โดยอัตรากำไรขั้นต้นดีกว่าคาด
- **KCE*** แนะนำ "ถือ" เป้าพื้นฐาน 36.5 บาท จากการประชุมนักวิเคราะห์ ประเมินแนวโน้มผลการดำเนินงานยังทรงตัวใน 2Q66 ขณะที่ความหวังเรื่องการฟื้นตัวใน 2H66 ยังมีประเด็นเรื่องโอกาสที่จะเกิดเศรษฐกิจถดถอย เป็นปัจจัยเสี่ยงกดดัน

Disclaimer

มุมมอง SET Index (Morning Session 11-May-23)



SET Index: แนวหวัดตัวในกรอบ 1555-1580

SET Index: ปิด 1569.56, +4.90 จุด, +0.31%, มูลค่าการซื้อขาย 5.00 หมื่นล้านบาท

SET Index เมื่อวานนี้: ดัชนีปรับตัวขึ้น โดยมีแรงซื้อเด่นหุ้นกลุ่มไฟแนนซ์ และพลังงาน

SET Index เข้านี้: แนวหวัดตัวในกรอบ 1558-1580 เนื่องจาก 1) เมื่อวานตั้งแต่เปิดตลาดเช้า ดัชนีปรับฐานระยะสั้น ทดสอบแนวรับ 1558 จากนั้นก็มีแรงซื้อสวนขึ้นได้ทันที และผลักดันให้ดัชนีปิดที่บริเวณ High ของวัน 2) จากที่ดัชนีปรับตัวขึ้นติดต่อกัน 4 วันทำให้ Modified Stochastic กราฟรายวันปรับตัวขึ้นใกล้เข้าเขต Overbought จึงมองว่าดัชนีจะเริ่มชะลอการปรับตัวขึ้นที่บริเวณแนวต้าน 1580

กรณีผิดพลาด หากระหว่างวันดัชนีย่อหลุด 1558 จะเข้าสู่การปรับฐานสั้น ๆ

แนวรับ 1542 / 1558

แนวต้าน 1580 / 1600

กลยุทธ์การลงทุน

มีหุ้น: จังหวะแกว่งขึ้น เป็นโอกาสขายลดพอร์ตที่แนวต้าน 1580 หรือ 1600

ไม่มีหุ้น: หากดัชนีขึ้นเหนือ 1558 มองเป็นโอกาสเก็งกำไรระยะสั้นไปที่แนวต้าน 1580 หรือ 1600

Disclaimer

หุ้นเด่นทางเทคนิค

กลยุทธ์ฟงส์ ปาทานCMT®
โทร 66.2658.8888 คอ 8843
อีเมล kraitsapongp@kgi.co.th



ASK

แนวรับ 29.00-29.50

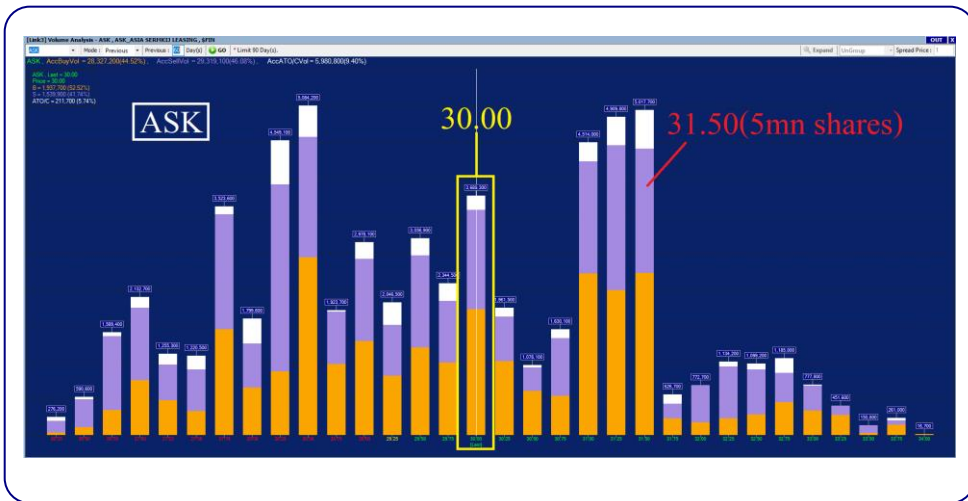
แนวต้าน 31.50 / 32.50

ตัดขาดทุน 28.50

ASK กราฟรายวัน

ราคามีแนวโน้มผ่านแนวต้าน Neckline การกลับตัวขึ้นแบบ Triple Bottom ประกอบกับเกิดสัญญาณบวกจากเส้น MACD ที่อยู่เหนือเส้น Signal มองว่าน่าเก็งกำไรในระยะสั้น เพื่อคาดหวังการปรับตัวขึ้น

Volume Analysis



ที่ราคาเปิด 30.00 มองว่าน่าซื้อเพราะหากราคาผ่านแนวต้านที่ 31.50 ซึ่งมีปริมาณการซื้อขายประมาณ 5 ล้านหุ้น โดยหลังจากนั้นแนวต้าน ปริมาณการซื้อขายลดลงเหลือเฉลี่ยประมาณ 1 ล้านหุ้นต่อแท่งถือว่าแนวต้านปริมาณการซื้อขายลดไปกว่า 80% จึงคาดว่าราคาจะปรับตัวขึ้นค่อนข้างง่าย

กลยุทธ์การลงทุน

คำแนะนำ: ซื้อเก็งกำไรที่แนวรับ 29.00-29.50 คาดหวังการขึ้นทดสอบแนวต้านระยะสั้นที่ 31.50 หรือ 32.50 ตัดขาดทุนเมื่อหลุด 28.50

Disclaimer

บริษัทหลักทรัพย์ เคจีไอ (ประเทศไทย) จำกัด (มหาชน) ("บริษัท") มิได้ให้การรับรองใดๆ ถึงความถูกต้องและแท้จริงของข้อมูลในเอกสารนี้ ("ข้อมูล") ดังนั้นไม่ว่าจะด้วยเหตุใดก็ตาม บริษัทไม่ขอรับผิดชอบต่อความเสียหายในรายได้ หรือผลประโยชน์ใดๆ ทั้งทางตรงและทางอ้อมที่เกิดขึ้นจากการใช้ ข้อมูล และข้อมูลนี้มิได้จัดทำขึ้นเพื่อการชักชวนหรือชี้แนะให้ซื้อขายหลักทรัพย์ใดๆ ทั้งนี้ข้อมูลถูกจัดทำขึ้นจากแหล่งข้อมูลที่เป็นปัจจุบันและ บริษัทสงวนสิทธิในการแก้ไขข้อความใดๆ ในเอกสารนี้โดยมิต้องออกกล่าวอ้างหน้า

หุ้นเด่นทางเทคนิค

กลยุทธ์ฟงส์ ปาทานCMT®
โทร 66.2658.8888 ต่อ 8843
อีเมล kraitsapong@kgi.co.th

แนวโน้มราคา



KAMART

แนวรับ 8.40-8.60

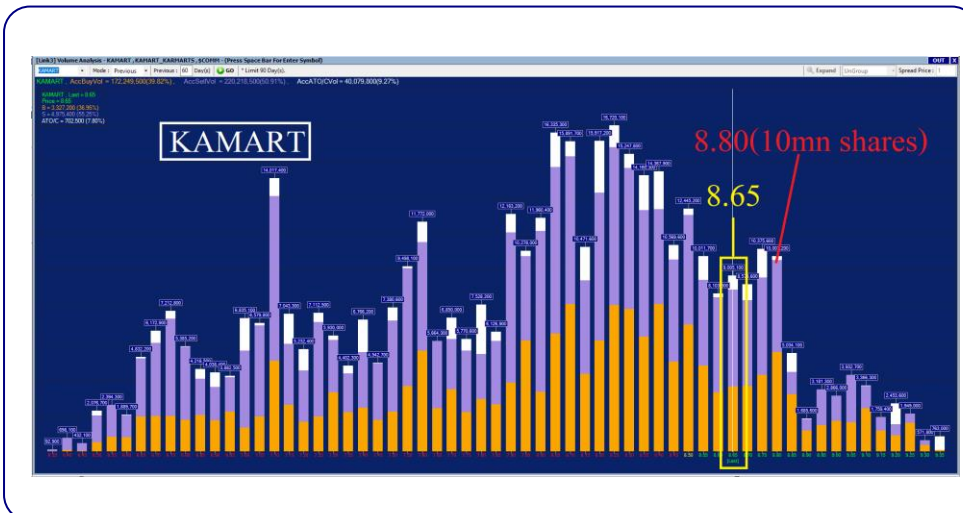
แนวต้าน 8.80 / 9.10

ตัดขาดทุน 8.30

KAMART กราฟรายวัน

ราคามีแรงซื้อกลับที่แนวรับกรอบ Uptrend เกิดเป็นแท่งเทียนกลับตัวขึ้นแบบ Hammer ประกอบกับเกิดสัญญาณบวกจากเส้น Modified Stochastic ที่ %K ตัดขึ้นจากเขต Oversold มองว่าน่าเก็งกำไรในระยะสั้น เพื่อคาดการณ์การปรับตัวขึ้น

Volume Analysis



ที่ราคาปิด 8.65 มองว่าน่าซื้อเพราะหากราคาผ่านแนวต้านที่ 8.80 ซึ่งมีปริมาณการซื้อขายประมาณ 10 ล้านหุ้น โดยหลังจากนั้นแนวต้าน ปริมาณการซื้อขายลดลงเหลือเฉลี่ยประมาณ 3 ล้านหุ้นต่อแท่งถือว่าแนวต้าน ปริมาณการซื้อขายลดไปกว่า 70% จึงคาดว่าราคาจะปรับตัวขึ้นต่อได้ง่าย

กลยุทธ์การลงทุน

คำแนะนำ: ซื้อเก็งกำไรที่แนวรับ 8.40-8.60 คาดหวังการขึ้นทดสอบแนวต้านระยะสั้นที่ 8.80 หรือ 9.10 ตัดขาดทุนเมื่อหลุด 8.30

<https://www.kgiworld.co.th>

หมายเหตุ: 1. *บริษัทอาจเป็นผู้ถือครองใบสำคัญแสดงสิทธิอนุพันธ์บนหลักทรัพย์นี้ / 2. เป้าพื้นฐาน หมายถึง ราคาเป้าหมายเชิงพื้นฐาน (Forecasted 12M Target price) ที่อ้างอิงจากทวีตวิเคราะห์ปัจจัยพื้นฐานฉบับล่าสุดของฝ่ายวิจัย / 3. เป้า Consensus หมายถึง ค่าเฉลี่ยของราคาเป้าหมายเชิงพื้นฐานที่จัดทำโดย Bloomberg consensus หรือ IAA Consensus

Disclaimer

บริษัทหลักทรัพย์ เคจีไอ (ประเทศไทย) จำกัด (มหาชน) ("บริษัท") มิได้ให้การรับรองใดๆ ถึงความถูกต้องและแท้จริงของข้อมูลในเอกสารนี้ ("ข้อมูล") ดังนั้นไม่ว่าจะด้วยเหตุใดก็ตาม บริษัทไม่ขอรับผิดชอบต่อความเสียหายในรายได้ หรือผลประโยชน์ใดๆ ทั้งทางตรงและทางอ้อมที่เกิดขึ้นจากการใช้ ข้อมูล และข้อมูลนี้มีได้จัดทำขึ้นเพื่อเป็นการชักชวนหรือชี้แนะให้ซื้อขายหลักทรัพย์ใดๆ ทั้งนี้ข้อมูลถูกจัดทำขึ้นจากแหล่งข้อมูลที่เป็นปัจจุบันและ บริษัทสงวนสิทธิในการแก้ไขข้อความใดๆ ในเอกสารนี้โดยมิต้องออกกล่าวอ้างหน้า

กลยุทธ์หุ้นที่เคยแนะนำ

กลยุทธ์ฟังกส์ ปาทานCMT®
โทร 66.2658.8888 คิว 8843
อีเมล krittapongp@kgi.co.th

ชื่อหุ้น	คำแนะนำ	ราคาค้นทุน	แนวรับ	แนวต้าน	Stop Loss	Trailing Stop	วันที่แนะนำ
NCAP	ถือ	4.08	3.92-4.00	4.14/4.30	3.90		10-May-23
WARRIX	ถือ	9.90	9.80-9.90	10.30/10.60	9.70		10-May-23
SIRI*	ถือ	1.98	1.92-1.95	2.02/2.10	1.90		10-May-23
MC	ถือ	11.00	11.00	11.90/12.40	-	11.20	9-May-23
TOP*	ถือ	47.50	46.00-47.00	49.00/50.50	45.50		9-May-23
KTC*	ถือ	53.50	53.50	57.00/59.00	-	55.00	9-May-23
GLOBAL*	ถือ	17.90	17.40-17.70	18.40/19.00	17.20		8-May-23
GULF*	ขายทำกำไร	51.75	-	-	-	52.50	8-May-23
CRC*	ถือ	46.25	44.00-45.50	47.00/48.50	43.50		8-May-23
BCH*	ถือ	20.70	20.20-20.50	21.30/21.80	20.00		3-May-23
MAKRO	ถือ	37.75	37.75	41.00/43.00	-	39.25	3-May-23
DOHOME*	ถือ	12.90	12.90	14.50/15.00	-	14.00	3-May-23
BGRIM*	ถือ	38.75	38.75	41.00/43.00	-	39.50	2-May-23
SAWAD*	ถือ	54.25	54.25	62.00/65.00	-	60.00	2-May-23

หมายเหตุ

- กลยุทธ์หุ้นที่เคยแนะนำ คือ การติดตามคำแนะนำหุ้นเด่นทางเทคนิคที่เคยแนะนำในช่วง 5 วันที่ผ่านมา
- คำแนะนำ แบ่งเป็น 3 แบบคือ “ถือ” หมายถึง ถือหุ้นหรือคงสถานะตามเดิม, “ขายทำกำไร” หมายถึง ขายที่ราคา Trailing Stop หรือแนวต้านที่ 2, “ตัดขาดทุน” หมายถึง ขายที่ราคา Stop Loss
- ราคาค้นทุนคือ ราคาเปิดของหุ้นในวันที่แนะนำ ซึ่งเป็นเพียงราคาสมมติเพื่ออ้างอิงคำแนะนำหุ้นตัวนั้น ๆ ทั้งนี้ไม่ได้เป็นการแนะนำให้ซื้อหุ้นที่ราคาเปิดแต่อย่างใด
- หุ้นจะถูกนำออกจากตาราง 2 กรณี ดังนี้) ปรับตัวถึงแนวต้านที่ 2 หรือ Trailing หรือ Stop Loss อย่างไม่อย่างหนึ่ง ii) อยู่ในตารางเกิน 5 วันทำการ
- Trailing Stop คือ จุดของราคาที่ใช้เป็นจุดขายทำกำไรหรือขายเพื่อรักษาดำเนินทุน ส่วนมากจะถูกกำหนดเมื่อราคาปรับตัวขึ้นจากราคาค้นทุน
- หุ้นและคำแนะนำในตารางด้านบนเป็นเพียงแนวทางการลงทุนเท่านั้น โดยมีได้รับรองผลตอบแทนจากการลงทุนแต่อย่างใด

<https://www.kgiworld.co.th>

หมายเหตุ: 1. *บริษัทอาจเป็นผู้ถือครองหุ้นสำคัญแสดงสิทธิออกพันธบัตรหลักทรัพย์นี้ / 2. เป้าพื้นฐาน หมายถึง ราคาเป้าหมายเชิงพื้นฐาน (Forecasted 12M Target price) ที่อ้างอิงจากบทวิเคราะห์ปัจจุบันของสถาบันวิจัย / 3. เป้า Consensus หมายถึง ค่าเฉลี่ยของราคาเป้าหมายเชิงพื้นฐานที่จัดทำโดย Bloomberg consensus หรือ IAA Consensus

Disclaimer

บริษัทหลักทรัพย์ เคจีไอ (ประเทศไทย) จำกัด (มหาชน) (“บริษัท”) มิได้ให้การรับรองใดๆ ถึงความถูกต้องและแท้จริงของข้อมูลในเอกสารนี้ (“ข้อมูล”) ดังนั้นไม่ว่าจะด้วยเหตุใดก็ตาม บริษัทไม่ขอรับผิดชอบต่อความเสียหายในรายได้ หรือผลประโยชน์ใดๆ ทั้งทางตรงและทางอ้อมที่เกิดขึ้นจากการใช้ ข้อมูล และข้อมูลนี้มีได้จัดทำขึ้นเพื่อการชักชวนหรือแนะนำให้ซื้อขายหลักทรัพย์ใดๆ ทั้งนี้ข้อมูลจัดทำขึ้นจากแหล่งข้อมูลที่เป็นปัจจุบันและ บริษัทสงวนสิทธิในการแก้ไขข้อความใดๆ ในเอกสารนี้โดยมิต้องออกกล่าวอ้างหน้า

รายงานเอ็นวีดีอาร์ (NVDR) ประจำวัน
จำนวนหุ้นเพิ่มขึ้นสูงสุด 20 อันดับ

ชื่อหุ้น	ราคา (บาท)	จำนวนหุ้นที่ถือ (ล้านหุ้น)		เอ็นวีดีอาร์เปลี่ยนแปลง		
		9 พ.ค. 66	10 พ.ค. 66	(พันหุ้น)	มูลค่า (ล้านบาท)	(%)
TTB	1.52	3,380.33	3,398.00	17,670.3	26.49	0.5
BANPU	8.60	1,030.60	1,048.25	17,656.0	152.33	1.7
TIDLOR	25.75	105.83	122.72	16,889.1	434.11	16.0
PSG	0.95	2,491.04	2,502.75	11,709.8	11.03	0.5
TRITN-W6	0.02	92.50	101.95	9,443.7	0.19	10.2
TLI	12.80	139.10	147.35	8,259.2	105.84	5.9
WAVE	0.16	241.16	247.99	6,829.6	1.07	2.8
KTB	18.60	1,162.64	1,169.29	6,643.0	123.36	0.6
PTT	32.00	1,248.07	1,254.51	6,443.6	203.77	0.5
MILL	0.55	34.35	40.27	5,925.2	3.17	17.2
TU	15.00	411.22	417.08	5,864.3	88.93	1.4
TRITN	0.16	330.98	336.05	5,072.2	0.81	1.5
VGI	3.16	409.95	414.80	4,844.7	15.42	1.2
ECF	1.44	26.37	31.06	4,691.0	6.74	17.8
LH	9.20	2,434.75	2,439.36	4,607.5	42.66	0.2
MTC	39.75	165.35	169.88	4,530.5	178.07	2.7
RABBIT	0.76	453.24	457.40	4,155.7	3.14	0.9
NCAP	4.14	17.95	22.02	4,063.6	16.55	22.6
BAM	12.30	76.47	80.51	4,040.5	49.81	5.3
BDMS	29.75	2,207.00	2,210.91	3,907.1	116.32	0.2

มูลค่าเพิ่มขึ้นสูงสุด 20 อันดับ

ชื่อหุ้น	ราคา (บาท)	จำนวนหุ้นที่ถือ (ล้านหุ้น)		เอ็นวีดีอาร์เปลี่ยนแปลง		
		9 พ.ค. 66	10 พ.ค. 66	(พันหุ้น)	มูลค่า (ล้านบาท)	(%)
TIDLOR	25.75	105.83	122.72	16,889.1	434.11	16.0
PTT	32.00	1,248.07	1,254.51	6,443.6	203.77	0.5
MTC	39.75	165.35	169.88	4,530.5	178.07	2.7
SCC	334.00	109.04	109.51	474.7	157.86	0.4
BANPU	8.60	1,030.60	1,048.25	17,656.0	152.33	1.7
KTB	18.60	1,162.64	1,169.29	6,643.0	123.36	0.6
BDMS	29.75	2,207.00	2,210.91	3,907.1	116.32	0.2
TLI	12.80	139.10	147.35	8,259.2	105.84	5.9
GULF	52.50	471.05	472.78	1,729.7	89.57	0.4
SAWAD	60.75	131.74	133.20	1,460.4	89.19	1.1
TU	15.00	411.22	417.08	5,864.3	88.93	1.4
BAM	12.30	76.47	80.51	4,040.5	49.81	5.3
SCB	107.00	199.61	200.06	452.7	48.75	0.2
LH	9.20	2,434.75	2,439.36	4,607.5	42.66	0.2
EA	68.25	362.67	363.29	612.3	42.05	0.2
SINGER	14.00	27.60	30.61	3,014.4	41.47	10.9
CK	22.00	118.96	120.20	1,237.1	26.98	1.0
TTB	1.52	3,380.33	3,398.00	17,670.3	26.49	0.5
PTG	13.80	69.21	70.90	1,693.2	23.41	2.4
DOHOME	14.30	31.22	32.84	1,623.9	23.18	5.2

ที่มา: ตลาดหลักทรัพย์ฯ และ เคจี ไอ (ประเทศไทย)

หมายเหตุ: ข้อมูลผลของการสะสมอาจมีการเปลี่ยนแปลงได้ภายหลังการปรับปรุงโดยตลาดหลักทรัพย์ฯ

จำนวนหุ้นลดลงสูงสุด 20 อันดับ

ชื่อหุ้น	ราคา (บาท)	จำนวนหุ้นที่ถือ (ล้านหุ้น)		เอ็นวีดีอาร์เปลี่ยนแปลง		
		9 พ.ค. 66	10 พ.ค. 66	(พันหุ้น)	มูลค่า (ล้านบาท)	(%)
TRUE	8.15	3,369.67	3,355.19	(14,480.8)	(118.18)	(0.4)
WHA	4.54	1,076.96	1,062.79	(14,169.0)	(64.66)	(1.3)
BEM	9.05	1,129.60	1,118.02	(11,575.5)	(104.07)	(1.0)
SIRI	1.97	1,881.76	1,870.32	(11,435.4)	(22.48)	(0.6)
KBANK	134.00	347.22	337.11	(10,104.4)	(1,351.57)	(2.9)
YONG	2.82	28.73	20.48	(8,249.9)	(22.92)	(28.7)
SHR	3.56	230.56	224.75	(5,815.4)	(20.91)	(2.5)
COM7	28.00	127.47	121.96	(5,504.2)	(153.34)	(4.3)
KCE	37.75	51.33	46.82	(4,512.2)	(170.81)	(8.8)
DELTA	78.00	376.41	372.24	(4,173.3)	(321.91)	(1.1)
AWC	5.45	1,463.21	1,459.72	(3,493.3)	(19.04)	(0.2)
HMPRO	14.60	987.11	983.74	(3,363.0)	(48.97)	(0.3)
TH	1.55	17.93	14.83	(3,099.2)	(4.82)	(17.3)
TAKUNI	2.26	40.36	37.55	(2,807.9)	(6.34)	(7.0)
MAKRO	40.00	328.98	326.35	(2,625.9)	(103.98)	(0.8)
IVL	35.25	515.03	512.45	(2,579.1)	(90.41)	(0.5)
TGE	1.86	72.08	69.53	(2,551.6)	(4.59)	(3.5)
GTV	0.25	836.31	833.81	(2,498.8)	(0.62)	(0.3)
TFG	4.64	80.40	78.23	(2,178.3)	(10.27)	(2.7)
KTC	56.00	239.29	237.13	(2,165.0)	(119.92)	(0.9)

มูลค่าลดลงสูงสุด 20 อันดับ

ชื่อหุ้น	ราคา (บาท)	จำนวนหุ้นที่ถือ (ล้านหุ้น)		เอ็นวีดีอาร์เปลี่ยนแปลง		
		9 พ.ค. 66	10 พ.ค. 66	(พันหุ้น)	มูลค่า (ล้านบาท)	(%)
KBANK	134.00	347.22	337.11	(10,104.4)	(1,351.57)	(2.9)
DELTA	78.00	376.41	372.24	(4,173.3)	(321.91)	(1.1)
KCE	37.75	51.33	46.82	(4,512.2)	(170.81)	(8.8)
BBL	162.50	446.94	445.89	(1,051.8)	(170.40)	(0.2)
COM7	28.00	127.47	121.96	(5,504.2)	(153.34)	(4.3)
AOT	73.75	812.14	810.31	(1,829.3)	(134.21)	(0.2)
KTC	56.00	239.29	237.13	(2,165.0)	(119.92)	(0.9)
TRUE	8.15	3,369.67	3,355.19	(14,480.8)	(118.18)	(0.4)
BEM	9.05	1,129.60	1,118.02	(11,575.5)	(104.07)	(1.0)
MAKRO	40.00	328.98	326.35	(2,625.9)	(103.98)	(0.8)
ADVANC	220.00	223.48	223.04	(440.3)	(96.76)	(0.2)
IVL	35.25	515.03	512.45	(2,579.1)	(90.41)	(0.5)
CPN	70.00	328.58	327.31	(1,262.7)	(88.21)	(0.4)
WHA	4.54	1,076.96	1,062.79	(14,169.0)	(64.66)	(1.3)
KKP	62.75	64.24	63.35	(899.0)	(56.63)	(1.4)
BH	244.00	130.18	129.95	(226.5)	(55.31)	(0.2)
TISCO	93.00	74.54	73.95	(590.1)	(54.90)	(0.8)
BJC	39.75	150.47	149.22	(1,249.0)	(49.28)	(0.8)
HMPRO	14.60	987.11	983.74	(3,363.0)	(48.97)	(0.3)
CPALL	65.75	969.13	968.47	(658.5)	(42.85)	(0.1)

<https://www.kgieworld.co.th>

หมายเหตุ: 1. *บริษัทอาจเป็นผู้ถือครองสำคัญแสดงสิทธิอนุพันธ์บนหลักทรัพย์นี้ / 2. เป้าพื้นฐาน หมายถึง ราคาเป้าหมายเชิงพื้นฐาน (Forecasted 12M Target price) ที่อ้างอิงจากบทวิเคราะห์ปัจจุบันของนักวิเคราะห์รายตัว / 3. เป้า Consensus หมายถึง ค่าเฉลี่ยของราคาเป้าหมายเชิงพื้นฐานที่จัดทำโดย Bloomberg consensus หรือ IAA Consensus

Disclaimer

บริษัทหลักทรัพย์ เคจีไอ (ประเทศไทย) จำกัด (มหาชน) ("บริษัท") มิได้ให้การรับรองใดๆ ถึงความถูกต้องและแท้จริงของข้อมูลในเอกสารนี้ ("ข้อมูล") ดังนั้นไม่ว่าจะด้วยเหตุใดก็ตาม บริษัทฯ ไม่ขอรับผิดชอบต่อความเสียหายในรายได้ หรือผลประโยชน์ใดๆ ทั้งทางตรงและทางอ้อมที่เกิดขึ้นจากการใช้ ข้อมูล และข้อมูลนี้มิได้จัดทำขึ้นเพื่อการชักชวนหรือชี้แนะให้ซื้อขายหลักทรัพย์ใดๆ ทั้งนี้ข้อมูลถูกจัดทำขึ้นจากแหล่งข้อมูลที่เป็นปัจจุบันและ บริษัทฯ สงวนสิทธิในการแก้ไขข้อความใดๆ ในเอกสารนี้โดยมิต้องออกกล่าวอ้างหน้า

รายงานหุ้นที่ถูกลงห้ามจำหน่าย (Silent Period) (เรียงตามวันที่สิ้นสุด)

ชื่อหุ้น	ระยะเวลาห้ามจำหน่าย		จำนวนหุ้น (ล้านหุ้น)	ร้อยละของ ทุนชำระแล้ว	ทุนชำระแล้ว (ล้านบาท)	จำนวนหุ้นห้ามจำหน่ายคงเหลือ (ล้านหุ้น)				วันแรกในแต่ละช่วงที่สามารถจำหน่ายหุ้นได้				จำนวนหุ้นที่พ้นการห้ามจำหน่ายแต่ละช่วง (ล้านหุ้น)			
	วันเริ่มต้น	วันสิ้นสุด				6M	12M	18M	24M	6M	12M	18M	24M	6M	12M	18M	24M
BBGI	17 มี.ค. 65	16 มี.ค. 66	795.00	54.98	1,446.00	795.00	596.25	Free	Free	16 ก.ย. 65	16 มี.ค. 66	16 ก.ย. 66	16 มี.ค. 67	198.75	596.25	-	-
JDF	7 เม.ย. 65	6 เม.ย. 66	330.00	55.00	600.00	330.00	247.50	Free	Free	6 ต.ค. 65	6 เม.ย. 66	6 ต.ค. 66	6 เม.ย. 67	82.50	247.50	-	-
CEYE	29 เม.ย. 65	28 เม.ย. 66	148.00	54.81	270.00	148.00	111.00	Free	Free	28 ต.ค. 65	28 เม.ย. 66	28 ต.ค. 66	28 เม.ย. 67	37.00	111.00	-	-
BIS	5 พ.ค. 65	4 พ.ค. 66	172.00	54.78	314.00	172.00	129.00	Free	Free	4 พ.ย. 65	4 พ.ค. 66	4 พ.ย. 66	4 พ.ค. 67	43.00	129.00	-	-
KCC	5 พ.ค. 65	4 พ.ค. 66	341.00	55.00	620.00	341.00	255.75	Free	Free	4 พ.ย. 65	4 พ.ค. 66	4 พ.ย. 66	4 พ.ค. 67	85.25	255.75	-	-
FTI	19 พ.ค. 65	18 พ.ค. 66	247.00	54.89	450.00	247.00	185.25	Free	Free	18 พ.ย. 65	18 พ.ค. 66	18 พ.ย. 66	18 พ.ค. 67	61.75	185.25	-	-
PLUS	20 พ.ค. 65	19 พ.ค. 66	368.00	54.93	670.00	368.00	276.00	Free	Free	19 พ.ย. 65	19 พ.ค. 66	19 พ.ย. 66	19 พ.ค. 67	92.00	276.00	-	-
STP	14 มิ.ย. 65	13 มิ.ย. 66	55.00	55.00	100.00	55.00	41.25	Free	Free	13 ธ.ค. 65	13 มิ.ย. 66	13 ธ.ค. 66	13 มิ.ย. 67	13.75	41.25	-	-
TEKA	15 มิ.ย. 65	14 มิ.ย. 66	165.00	55.00	300.00	165.00	123.75	Free	Free	14 ธ.ค. 65	14 มิ.ย. 66	14 ธ.ค. 66	14 มิ.ย. 67	41.25	123.75	-	-
BLESA	7 ก.ค. 65	6 ก.ค. 66	440.00	55.00	800.00	440.00	330.00	Free	Free	6 ม.ค. 66	6 ก.ค. 66	6 ม.ค. 67	6 ก.ค. 67	110.00	330.00	-	-
TLI	25 ก.ค. 65	24 ก.ค. 66	6,297.00	55.00	11,450.00	6,297.00	4,722.75	Free	Free	24 ม.ค. 66	24 ก.ค. 66	24 ม.ค. 67	24 ก.ค. 67	1,574.25	4,722.75	-	-
CHIC	27 ก.ค. 65	26 ก.ค. 66	748.00	55.00	1,360.00	748.00	561.00	Free	Free	26 ม.ค. 66	26 ก.ค. 66	26 ม.ค. 67	26 ก.ค. 67	187.00	561.00	-	-
YONG	2 ส.ค. 65	1 ส.ค. 66	374.00	55.00	680.00	374.00	280.50	Free	Free	1 ก.พ. 66	1 ส.ค. 66	1 ก.พ. 67	1 ส.ค. 67	93.50	280.50	-	-
TGE	19 ส.ค. 65	18 ส.ค. 66	1,210.00	55.00	2,200.00	1,210.00	907.50	Free	Free	18 ก.พ. 66	18 ส.ค. 66	18 ก.พ. 67	18 ส.ค. 67	302.50	907.50	-	-
CH	12 ก.ย. 65	11 ก.ย. 66	440.00	55.00	800.00	440.00	330.00	Free	Free	11 มี.ค. 66	11 ก.ย. 66	11 มี.ค. 67	11 ก.ย. 67	110.00	330.00	-	-
TEGH	30 ก.ย. 65	29 ก.ย. 66	594.00	55.00	1,080.00	594.00	445.50	Free	Free	29 มี.ค. 66	29 ก.ย. 66	29 มี.ค. 67	29 ก.ย. 67	148.50	445.50	-	-
2ACS	3 ต.ค. 65	2 ต.ค. 66	236.00	54.88	430.00	236.00	177.00	Free	Free	2 เม.ย. 66	2 ต.ค. 66	2 เม.ย. 67	2 ต.ค. 67	59.00	177.00	-	-
AMARC	19 ต.ค. 65	18 ต.ค. 66	231.00	55.00	420.00	231.00	173.25	Free	Free	18 เม.ย. 66	18 ต.ค. 66	18 เม.ย. 67	18 ต.ค. 67	57.75	173.25	-	-
PCC	21 ต.ค. 65	20 ต.ค. 66	674.00	54.98	1,226.00	674.00	505.50	Free	Free	20 เม.ย. 66	20 ต.ค. 66	20 เม.ย. 67	20 ต.ค. 67	168.50	505.50	-	-
ITNS	25 ต.ค. 65	24 ต.ค. 66	121.00	55.00	220.00	121.00	90.75	Free	Free	24 เม.ย. 66	24 ต.ค. 66	24 เม.ย. 67	24 ต.ค. 67	30.25	90.75	-	-
AAI	1 พ.ย. 65	31 ต.ค. 66	1,168.00	54.96	2,125.00	1,168.00	876.00	Free	Free	30 เม.ย. 66	31 ต.ค. 66	30 เม.ย. 67	31 ต.ค. 67	292.00	876.00	-	-
BTG	2 พ.ย. 65	1 พ.ย. 66	1,064.00	55.02	1,934.00	1,064.00	798.00	Free	Free	1 พ.ค. 66	1 พ.ย. 66	1 พ.ค. 67	1 พ.ย. 67	266.00	798.00	-	-
KLINIQ	7 พ.ย. 65	6 พ.ย. 66	121.00	55.00	220.00	121.00	90.75	Free	Free	6 พ.ค. 66	6 พ.ย. 66	6 พ.ค. 67	6 พ.ย. 67	30.25	90.75	-	-
POLY	16 พ.ย. 65	15 พ.ย. 66	247.00	54.89	450.00	247.00	185.25	Free	Free	15 พ.ค. 66	15 พ.ย. 66	15 พ.ค. 67	15 พ.ย. 67	61.75	185.25	-	-
KJL	22 พ.ย. 65	21 พ.ย. 66	63.00	54.31	116.00	63.00	47.25	Free	Free	21 พ.ค. 66	21 พ.ย. 66	21 พ.ค. 67	21 พ.ย. 67	15.75	47.25	-	-
AURA	29 พ.ย. 65	28 พ.ย. 66	733.00	54.95	1,334.00	733.00	549.75	Free	Free	28 พ.ค. 66	28 พ.ย. 66	28 พ.ค. 67	28 พ.ย. 67	183.25	549.75	-	-
PRI	30 พ.ย. 65	29 พ.ย. 66	176.00	55.00	320.00	176.00	132.00	Free	Free	29 พ.ค. 66	29 พ.ย. 66	29 พ.ค. 67	29 พ.ย. 67	44.00	132.00	-	-
MTW	6 ธ.ค. 65	5 ธ.ค. 66	185.00	54.90	337.00	185.00	138.75	Free	Free	5 มิ.ย. 66	5 ธ.ค. 66	5 มิ.ย. 67	5 ธ.ค. 67	46.25	138.75	-	-
UBA	7 ธ.ค. 65	6 ธ.ค. 66	330.00	55.00	600.00	330.00	247.50	Free	Free	6 มิ.ย. 66	6 ธ.ค. 66	6 มิ.ย. 67	6 ธ.ค. 67	82.50	247.50	-	-
ITC	9 ธ.ค. 65	8 ธ.ค. 66	1,650.00	55.00	3,000.00	1,650.00	1,237.50	Free	Free	8 มิ.ย. 66	8 ธ.ค. 66	8 มิ.ย. 67	8 ธ.ค. 67	412.50	1,237.50	-	-
SGC	13 ธ.ค. 65	12 ธ.ค. 66	1,798.00	54.98	3,270.00	1,798.00	1,348.50	Free	Free	12 มิ.ย. 66	12 ธ.ค. 66	12 มิ.ย. 67	12 ธ.ค. 67	449.50	1,348.50	-	-
DTCENT	15 ธ.ค. 65	14 ธ.ค. 66	662.00	54.94	1,205.00	662.00	496.50	Free	Free	14 มิ.ย. 66	14 ธ.ค. 66	14 มิ.ย. 67	14 ธ.ค. 67	165.50	496.50	-	-
SM	20 ธ.ค. 65	19 ธ.ค. 66	605.00	55.00	1,100.00	605.00	453.75	Free	Free	19 มิ.ย. 66	19 ธ.ค. 66	19 มิ.ย. 67	19 ธ.ค. 67	151.25	453.75	-	-
WARRIX	21 ธ.ค. 65	20 ธ.ค. 66	330.00	55.00	600.00	330.00	247.50	Free	Free	20 มิ.ย. 66	20 ธ.ค. 66	20 มิ.ย. 67	20 ธ.ค. 67	82.50	247.50	-	-
MOSHI	22 ธ.ค. 65	21 ธ.ค. 66	165.00	55.00	300.00	165.00	123.75	Free	Free	21 มิ.ย. 66	21 ธ.ค. 66	21 มิ.ย. 67	21 ธ.ค. 67	41.25	123.75	-	-
KTMS	23 ธ.ค. 65	22 ธ.ค. 66	165.00	55.00	300.00	165.00	123.75	Free	Free	22 มิ.ย. 66	22 ธ.ค. 66	22 มิ.ย. 67	22 ธ.ค. 67	41.25	123.75	-	-
SAF	19 ม.ค. 66	18 ม.ค. 67	165.00	55.00	300.00	165.00	123.75	Free	Free	18 ก.ค. 66	18 ม.ค. 67	18 ก.ค. 67	18 ม.ค. 68	41.25	123.75	-	-
MASTER	25 ม.ค. 66	24 ม.ค. 67	132.00	55.00	240.00	132.00	99.00	Free	Free	24 ก.ค. 66	24 ม.ค. 67	24 ก.ค. 67	24 ม.ค. 68	33.00	99.00	-	-
SVR	8 ก.พ. 66	7 ก.พ. 67	280.00	54.90	510.00	280.00	210.00	Free	Free	7 ส.ค. 66	7 ก.พ. 67	7 ส.ค. 67	7 ก.พ. 68	70.00	210.00	-	-
NTSC	9 ก.พ. 66	8 ก.พ. 67	55.00	55.00	100.00	55.00	41.25	Free	Free	8 ส.ค. 66	8 ก.พ. 67	8 ส.ค. 67	8 ก.พ. 68	13.75	41.25	-	-
MEB	14 ก.พ. 66	13 ก.พ. 67	165.00	55.00	300.00	165.00	123.75	Free	Free	13 ส.ค. 66	13 ก.พ. 67	13 ส.ค. 67	13 ก.พ. 68	41.25	123.75	-	-
PQS	15 ก.พ. 66	14 ก.พ. 67	368.00	54.93	670.00	368.00	276.00	Free	Free	14 ส.ค. 66	14 ก.พ. 67	14 ส.ค. 67	14 ก.พ. 68	92.00	276.00	-	-
BVG	17 ก.พ. 66	16 ก.พ. 67	247.00	54.89	450.00	247.00	185.25	Free	Free	16 ส.ค. 66	16 ก.พ. 67	16 ส.ค. 67	16 ก.พ. 68	61.75	185.25	-	-

ที่มา: ตลาดหลักทรัพย์ฯ และ เคจีไอ (ประเทศไทย)

<https://www.kgieworld.co.th>

หมายเหตุ: 1. *บริษัทอาจเป็นผู้ถือครองหุ้นสำคัญแสดงสิทธิของหุ้นที่ขึ้นหลักทรัพย์นี้ / 2. เป้าพื้นฐาน หมายถึง ราคาเป้าหมายเชิงพื้นฐาน (Forecasted 12M Target price) ที่อ้างอิงจากบทวิเคราะห์ที่ปัจจัยพื้นฐานฉบับล่าสุดของฝ่ายวิจัย / 3. เป้า Consensus หมายถึง ค่าเฉลี่ยของราคาเป้าหมายเชิงพื้นฐานที่จัดทำโดย Bloomberg consensus หรือ IAA Consensus

Disclaimer

บริษัทหลักทรัพย์ เคจีไอ (ประเทศไทย) จำกัด (มหาชน) ("บริษัท") มิได้ให้การรับรองใดๆ ถึงความถูกต้องและแท้จริงของข้อมูลในเอกสารนี้ ("ข้อมูล") ดังนั้นไม่ว่าจะด้วยเหตุใดก็ตาม บริษัทไม่ขอรับผิดชอบต่อความเสียหายในรายได้ หรือผลประโยชน์ใดๆ ทั้งทางตรงและทางอ้อมที่เกิดขึ้นจากการใช้ ข้อมูล และข้อมูลนี้มิได้จัดทำขึ้นเพื่อการชักชวนหรือชี้แนะให้ซื้อขายหลักทรัพย์ใดๆ ทั้งนี้ข้อมูลถูกจัดทำขึ้นจากแหล่งข้อมูลที่เป็นปัจจุบันและ บริษัทสงวนสิทธิในการแก้ไขข้อความใดๆ ในเอกสารนี้โดยมิได้ออกกล่าวล่วงหน้า

รายงานการเปลี่ยนแปลงการถือครองหลักทรัพย์ของผู้บริหาร (Change of Management Holdings)

ชื่อบริษัท	ชื่อผู้บริหาร	ความสัมพันธ์*	ประเภท	จำนวน (หุ้น)				ราคา (บาท)
				ซื้อ	ขาย	รับโอน	โอนออก	
EP	นาย ยุทธ ชินสุภัคกุล	ผู้รายงาน	หุ้นสามัญ	51,400				3.08
ITC	นาย ไชยวัฒน์ เจริญรุจิรานนท์	ผู้รายงาน	หุ้นสามัญ		30,000			20.87
PACO	นาย กิตติศักดิ์ เลิศขจรกิตติ	ผู้รายงาน	หุ้นสามัญ			9,000,000		-
	นาย สมศักดิ์ เลิศขจรกิตติ	ผู้รายงาน	หุ้นสามัญ					-
PLANET	นาย เทรเวอร์ จอห์น ทอมสัน	ผู้รายงาน	หุ้นสามัญ	150,000				1.40
PROUD	นาย ภูมิพัฒน์ สีนาศิริ	ผู้รายงาน	หุ้นสามัญ		527,000			1.99
TRT	นาย ชองฮี ได้	ผู้รายงาน	หุ้นสามัญ		139,300			2.46
	นาย ชองฮี ได้	ผู้รายงาน	หุ้นสามัญ		295,200			2.43
	นาย ชองฮี ได้	ผู้รายงาน	หุ้นสามัญ		106,100			2.43
	นาย ชองฮี ได้	ผู้รายงาน	หุ้นสามัญ		189,400			2.42
TU	นาย เชน นิรุตตินานนท์	คู่สมรส/ผู้ที่อยู่กิน	หุ้นสามัญ		100,000			14.80
UBA	นาง เสาวภาคย์ อื้อกุล	ผู้รายงาน	หุ้นสามัญ	9,400				1.57

ที่มา: เว็บไซต์ ก.ล.ต.

หมายเหตุ: * กรณีที่บริษัทมีผู้บริหารเป็นคู่สมรสกัน ถ้ามีการซื้อขายหลักทรัพย์ คู่สมรสทั้ง 2 คน จะมีหน้าที่ต้องรายงาน ซึ่งจะทำให้เกิดการแสดงผลการชั่งช้อนกัน เช่น นาย A และนาง B เป็นคู่สมรสกันและเป็นผู้บริหารของ บมจ. AB ทั้งคู่ ถ้านาย A ซื้อหุ้น AB 1 รายการ การแสดงผลจะเป็น 2 รายการดังนี้ รายการที่ 1 นาย A ผู้จัดทำ ชื่อหุ้น รายการที่ 2 นาง B คู่สมรส ชื่อหุ้น จึงขอให้ใช้ข้อมูลด้วยความระมัดระวัง

Disclaimer

บริษัทหลักทรัพย์ เคจีไอ (ประเทศไทย) จำกัด (มหาชน) ("บริษัท") มิได้ให้การรับรองใดๆ ถึงความถูกต้องและแท้จริงของข้อมูลในเอกสารนี้ ("ข้อมูล") ดังนั้นไม่ว่าจะด้วยเหตุใดก็ตาม บริษัทไม่ขอรับผิดชอบต่อความเสียหายในรายได้ หรือผลประโยชน์ใดๆ ทั้งทางตรงและทางอ้อมที่เกิดขึ้นจากการใช้ ข้อมูล และข้อมูลนี้มิได้จัดทำขึ้นเพื่อการชักชวนหรือชี้แนะให้ซื้อขายหลักทรัพย์ใดๆ ทั้งนี้ข้อมูลถูกจัดทำขึ้นจากแหล่งข้อมูลที่เป็นปัจจุบันและ บริษัทสงวนสิทธิในการแก้ไขข้อความใดๆ ในเอกสารนี้โดยมิต้องออกกล่าวอ้างหน้า

ปฏิทินหุ้น

จันทร์	อังคาร	พุธ	พฤหัสบดี	ศุกร์
8 พ.ค. 66	9 พ.ค. 66	10 พ.ค. 66	11 พ.ค. 66	12 พ.ค. 66
MICRO XD @ 0.036 บาท จ่าย 18 พ.ค. 66 ENGY XD @ 0.17 บาท MITSIB XD @ 20:1 หุ้น MITSIB XD @ 0.0025 บาท จ่าย 19 พ.ค. 66 AURA XD @ 0.08 บาท LH XD @ 0.35 บาท SCM XD @ 0.11 บาท จ่าย 22 พ.ค. 66 AU XD @ 0.15 บาท KAMART XD @ 0.08 บาท SPALI XD @ 0.75 บาท TACC XD @ 0.19 บาท TPS XD @ 0.10 บาท จ่าย 23 พ.ค. 66 ASIAN XD @ 0.40 บาท FNS XD @ 0.20 บาท ICHI XD @ 0.06 บาท MK XD @ 0.11 บาท จ่าย 24 พ.ค. 66 CPF XD @ 0.35 บาท CSS XD @ 0.05 บาท GTB XD @ 0.02 บาท HFT XD @ 0.380 บาท HUMAN XD @ 0.12 บาท MATI XD @ 0.25 บาท ORI XD @ 0.57 บาท PPM XD @ 0.025 บาท SELIC XD @ 30:1 หุ้น SELIC XD @ 0.02217 บาท SITHAI XD @ 0.04 บาท จ่าย 25 พ.ค. 66 CHAYO XD @ 50:1 หุ้น CHAYO XD @ 0.0011111 บาท CRC XD @ 0.48 บาท FLOYD XD @ 9:1 หุ้น FLOYD XD @ 0.00555556 บาท IP XD @ 0.18 บาท KLINIQ XD @ 0.5 บาท ONEE XD @ 0.16 บาท PCC XD @ 0.14 บาท SSSC XD @ 0.185 บาท TOA XD @ 0.25 บาท TRUBB XD @ 0.12 บาท VBHA XD @ 0.055 บาท จ่าย 26 พ.ค. 66 THREL XD @ 60:1 หุ้น THREL XD @ 0.07 บาท DEMCO XW 5:1 @ ฟรี DV8 XR 1:1 @ 0.6 บาท DV8 XW 2(XR):1 @ ฟรี IP XW 4:1 @ ฟรี EFORL-W5 ขึ้น SP เพื่อใช้สิทธิครั้งสุดท้าย ตั้งแต่ 8 - 31 พ.ค. 66 เพิ่มทุน PLANB เข้าเทรด 6,749 หุ้น	PROEN XD @ 0.12 บาท จ่าย 18 พ.ค. 66 BCH XD @ 0.40 บาท JUBILE XD @ 0.35 บาท จ่าย 19 พ.ค. 66 HPT XD @ 0.0212 บาท ILM XD @ 0.6 บาท จ่าย 22 พ.ค. 66 AWC XD @ 0.032 บาท BBIK XD @ 0.40 บาท EASON XD @ 0.06 บาท M XD @ 0.90 บาท MOONG XD @ 0.10 บาท PRAPAT XD @ 0.04 บาท จ่าย 24 พ.ค. 66 AMR XD @ 0.05 บาท AP XD @ 0.65 บาท BAY XD @ 0.45 บาท BEC XD @ 0.16 บาท FE XD @ 3.50 บาท NOBLE XD @ 0.20 บาท PIN XD @ 0.15 บาท PL XD @ 0.11 บาท SMT XD @ 0.06 บาท TFMAMA XD @ 2.74 บาท TLI XD @ 0.30 บาท TNPC XD @ 0.02 บาท TPAC XD @ 0.293 บาท จ่าย 25 พ.ค. 66 CSR XD @ 1.11 บาท KUMWEL XD @ 0.07 บาท LEO XD @ 0.20 บาท NFC XD @ 0.18 บาท PF XD @ 0.02 บาท SAPPE XD @ 1.65 บาท TC XD @ 0.50 บาท WIJK XD @ 0.06 บาท WP XD @ 0.25 บาท จ่าย 26 พ.ค. 66 BIOTEC XW 3:1 @ ฟรี เข้าเทรด SET วันแรก GABLE KEX13C2309A BGRIM06C2308A BH06C2308A CBG06C2309A CHG06C2309A COM706C2309A DELTA06C2309A EA06C2309A FORTH06C2309A GUNKUL06C2308A HANA06C2308A ML06C2309A JMART06C2308A JMT06C2308A KCE06C2308B MINT06C2309A NEX06C2310A OR06C2308A PTG06C2309A PTTGC06C2309A SCC06C2309A SINGER06C2309A SIRI06C2308A SPRC06C2309A TIDLOR06C2309A TTB06C2309A AMATA19C2311A FORTH19C2310A PTTEP19C2309A SPRC19C2310A SET5016P2309A SMK ซื้อขายเป็นวันสุดท้าย เพิ่มทุน RS เข้าเทรด 97,248,547 หุ้น เพิ่มทุน KJL เข้าเทรด 115,997,800 หุ้น เพิ่มทุน BSM เข้าเทรด 7 หุ้น	SPC XD @ 1 บาท จ่าย 23 พ.ค. 66 PB XD @ 1.14 บาท จ่าย 24 พ.ค. 66 ALLA XD @ 0.07 บาท ASEFA XD @ 0.18 บาท SIAM XD @ 0.03 บาท STI XD @ 0.17 บาท จ่าย 25 พ.ค. 66 ARROW XD @ 0.25 บาท ILINK XD @ 0.2 บาท ITEL XD @ 0.0635 บาท MEB XD @ 0.05 บาท PRAPAT XD @ 0.20 บาท TOPP XD @ 3.82 บาท จ่าย 26 พ.ค. 66 SDC-W1 ขึ้น SP เพื่อใช้สิทธิครั้งสุดท้าย ตั้งแต่ 10 พ.ค. - 2 มิ.ย. 66 เข้าเทรด SET วันแรก BANPU13C2310A SET5013P2309A TU13C2310A SAWAD19C2309A SCB19C2309A TU19C2309B BH41C2309A DELTA08C2310A เพิ่มทุน SIRI เข้าเทรด 8,450,000 หุ้น	PG XD @ 0.2 บาท จ่าย 24 พ.ค. 66 SENA XD @ 0.078368 บาท TRU XD @ 10:1 หุ้น TRU XD @ 0.35 บาท WHA XD @ 0.1003 บาท จ่าย 25 พ.ค. 66 AKR XD @ 0.045 บาท TMI XD @ 0.015 บาท จ่าย 26 พ.ค. 66 AKR XW 5:1 @ ฟรี DCON XB 13,466:1 @ 1,000 บาท DCON XW 1(XB):2,000 @ ฟรี MILL XW 4:1 @ 0.02 บาท TEAMG XW 5:1 @ ฟรี TMI XW 2:1 @ ฟรี AQ เปลี่ยนชื่อเป็น AKS MTW เปลี่ยนพาร์จากราคา 1 เป็น 0.50 บาท เข้าเทรด SET วันแรก DELTA13C2309A SAWAD13C2309A TIDLOR13C2309A TTB13C2310A HANA19P2309A KBANK19P2309A MTC19C2309A SAWAD19P2309A SCB19P2309A SET5019C2309A SET5019P2309A TIDLOR19C2309A BABA28C2308B CATHAY28C2309A HAIDL28C2310A HSI28C2307C, HSI28P2307C HSI28C2307D LENOVO28C2310A เพิ่มทุน TIDLOR เข้าเทรด 312,144,242 หุ้น	SABUY XD @ 0.155201 บาท จ่าย 22 พ.ค. 66 NNCL XD @ 0.05 บาท จ่าย 23 พ.ค. 66 BRR XD @ 0.2 บาท CHARAN XD @ 2 บาท จ่าย 25 พ.ค. 66 DOD XR 17:1 @ 4 บาท BSM เปลี่ยนพาร์จากราคา 0.1 เป็น 1 บาท

<https://www.kgieworld.co.th>

หมายเหตุ: 1. *บริษัทอาจเป็นผู้ถือครองหุ้นสำคัญแสดงสิทธิออกหุ้นฉบับนำหลักทรัพย์นี้ / 2. เป้าพื้นฐาน หมายถึง ราคาเป้าหมายเชิงพื้นฐาน (Forecasted 12M Target price) ที่อ้างอิงจากบทวิเคราะห์ที่ปัจจัยพื้นฐานฉบับล่าสุดของฝ่ายวิจัย / 3. เป้า Consensus หมายถึง ค่าเฉลี่ยของราคาเป้าหมายเชิงพื้นฐานที่จัดทำโดย Bloomberg consensus หรือ IAA Consensus

Disclaimer

บริษัทหลักทรัพย์ เคจีไอ (ประเทศไทย) จำกัด (มหาชน) ("บริษัท") มิได้ให้การรับรองใดๆ ถึงความถูกต้องและแท้จริงของข้อมูลในเอกสารนี้ ("ข้อมูล") ดังนั้นไม่ว่าจะด้วยเหตุใดก็ตาม บริษัทไม่ขอรับผิดชอบต่อความเสียหายในรายได้ หรือผลประโยชน์ใดๆ ทั้งทางตรงและทางอ้อมที่เกิดขึ้นจากการใช้ ข้อมูล และข้อมูลนี้มิได้จัดทำขึ้นเพื่อการชักชวนหรือชี้แนะให้ซื้อขายหลักทรัพย์ใดๆ ทั้งนี้ข้อมูลถูกจัดทำขึ้นจากแหล่งข้อมูลที่เป็นปัจจุบันและ บริษัทสงวนสิทธิในการแก้ไขข้อความใดๆ ในเอกสารนี้โดยมิได้ออกกล่าวล่วงหน้า

ปฏิทินหุ้น (ต่อ)

จันทร์	อังคาร	พุธ	พฤหัสบดี	ศุกร์
15 พ.ค. 66	16 พ.ค. 66	17 พ.ค. 66	18 พ.ค. 66	19 พ.ค. 66
POPF XD @ 0.26 บาท PPF XD @ 0.18 บาท SIRIP XD @ 0.055 บาท จ่าย 2 มิ.ย. 66 DIF XD @ 0.2450 บาท จ่าย 7 มิ.ย. 66	INETREIT XD @ 0.2007 บาท จ่าย 1 มิ.ย. 66	FTREIT XD @ 0.1870 บาท จ่าย 1 มิ.ย. 66 STOWER-W3 ขึ้น SP เพื่อใช้สิทธิครั้งสุดท้าย ตั้งแต่ 17 พ.ค. - 9 มิ.ย. 66	B XR 1:6 @ 0.06 บาท	SPRIME XD @ 0.14 บาท จ่าย 2 มิ.ย. 66 JASIF XD @ 0.23 บาท จ่าย 7 มิ.ย. 66
22 พ.ค. 66	23 พ.ค. 66	24 พ.ค. 66	25 พ.ค. 66	26 พ.ค. 66
DCC XD @ 0.015 บาท จ่าย 6 มิ.ย. 66 WHAIR XD @ 0.1369 บาท จ่าย 22 มิ.ย. 66 TSTH XD @ 0.03 บาท จ่าย 17 ส.ค. 66	KTBSTMR XD @ 0.1731 บาท TSC XD @ 0.40 บาท จ่าย 8 มิ.ย. 66 TPRIME XD @ 0.1156 บาท WHART XD @ 0.1915 บาท จ่าย 9 มิ.ย. 66			
29 พ.ค. 66	30 พ.ค. 66	31 พ.ค. 66	1 มิ.ย. 66	2 มิ.ย. 66
BEB XW 20:1 @ ฟรี	CHAYO-W2 ขึ้น SP เพื่อใช้สิทธิครั้งสุดท้าย ตั้งแต่ 30 พ.ค. - 22 มิ.ย. 66			
5 มิ.ย. 66	6 มิ.ย. 66	7 มิ.ย. 66	8 มิ.ย. 66	9 มิ.ย. 66
ชดเชยวันเฉลิมพระชนมพรรษา สมเด็จพระนางเจ้าสุทิดา พัชรสุธาพิมลลักษณ พระบรมราชินี และวันวิสาขบูชา	UREKA-W2 ขึ้น SP เพื่อใช้สิทธิครั้งสุดท้าย ตั้งแต่ 6 - 29 มิ.ย. 66	ขึ้น SP เพื่อใช้สิทธิครั้งสุดท้าย NVD-W2 PPPM-W5 ตั้งแต่ 7 - 30 มิ.ย. 66		KWM-W1 ขึ้น SP เพื่อใช้สิทธิครั้งสุดท้าย ตั้งแต่ 9 มิ.ย. - 4 ก.ค. 66
12 มิ.ย. 66	13 มิ.ย. 66	14 มิ.ย. 66	15 มิ.ย. 66	16 มิ.ย. 66
	MVP-W1 ขึ้น SP เพื่อใช้สิทธิครั้งสุดท้าย ตั้งแต่ 13 มิ.ย. - 6 ก.ค. 66	NUSA XW 5:1 @ ฟรี		
19 มิ.ย. 66	20 มิ.ย. 66	21 มิ.ย. 66	22 มิ.ย. 66	23 มิ.ย. 66
	SFLEX-W1 ขึ้น SP เพื่อใช้สิทธิครั้งสุดท้าย ตั้งแต่ 20 มิ.ย. - 13 ก.ค. 66			
26 มิ.ย. 66	27 มิ.ย. 66	28 มิ.ย. 66	29 มิ.ย. 66	30 มิ.ย. 66
3 ก.ค. 66	4 ก.ค. 66	5 ก.ค. 66	6 ก.ค. 66	7 ก.ค. 66
10 ก.ค. 66	11 ก.ค. 66	12 ก.ค. 66	13 ก.ค. 66	14 ก.ค. 66

ที่มา : ตลาดหลักทรัพย์ฯ				ประจำวันที่ 11 พ.ค. 66
หมายเหตุ :				
IPO : หุ้นเข้าใหม่				
XD : ผู้ซื้อหลักทรัพย์ไม่ได้สิทธิรับเงินปันผล				
XE : วันปิดสมุดทะเบียนผู้ถือใบสำคัญแสดงสิทธิ เพื่อการใช้สิทธิแปลงสภาพก่อนกำหนด				
XR : ผู้ซื้อหลักทรัพย์ไม่ได้สิทธิจองซื้อหุ้นออกใหม่				
XT : ผู้ซื้อหลักทรัพย์ไม่ได้สิทธิรับใบสำคัญแสดงสิทธิในการซื้อหุ้นเพิ่มทุนที่โอนสิทธิได้				
XW : ผู้ซื้อหลักทรัพย์ไม่ได้สิทธิรับใบสำคัญแสดงสิทธิที่จะซื้อหลักทรัพย์				
XN : ผู้ซื้อหลักทรัพย์ไม่มีสิทธิในการรับเงินคืนจากภาวะลดทุน				

<https://www.kgieworld.co.th>

หมายเหตุ: 1. *บริษัทอาจเป็นผู้ถือใบสำคัญแสดงสิทธิอนุพันธ์บนหลักทรัพย์นี้ / 2. เป้าพื้นฐาน หมายถึง ราคาเป้าหมายเชิงพื้นฐาน (Forecasted 12M Target price) ที่อ้างอิงจากบทวิเคราะห์ปัจจุบันฉบับล่าสุดของฝ่ายวิจัย / 3. เป้า Consensus หมายถึง ค่าเฉลี่ยของราคาเป้าหมายเชิงพื้นฐานที่จัดทำโดย Bloomberg consensus หรือ IAA Consensus

Disclaimer

บริษัทหลักทรัพย์ เคจีโอ (ประเทศไทย) จำกัด (มหาชน) ("บริษัท") มิได้ให้การรับรองใดๆ ถึงความถูกต้องและแท้จริงของข้อมูลในเอกสารนี้ ("ข้อมูล") ดังนั้นไม่ว่าจะด้วยเหตุใดก็ตาม บริษัทไม่ขอรับผิดชอบต่อความเสียหายในรายได้ หรือผลประโยชน์ใดๆ ทั้งทางตรงและทางอ้อมที่เกิดขึ้นจากการใช้ ข้อมูล และข้อมูลนี้มิได้จัดทำขึ้นเพื่อการชักชวนหรือชี้แนะให้ซื้อขายหลักทรัพย์ใดๆ ทั้งนี้ข้อมูลถูกจัดทำขึ้นจากแหล่งข้อมูลที่เป็นปัจจุบันและ บริษัทสงวนสิทธิในการแก้ไขข้อความใดๆ ในเอกสารนี้โดยมิต้องบอกกล่าวล่วงหน้า

รายชื้อหลักทรัพย์ที่สมาชิกต้องดำเนินการให้ถูกค้วางเงินสดไว้ล่วงหน้ากับสมาชิกเต็มจำนวนที่จะชื้อ (Cash Balance)

รายชื้อหุ้น	วันที่เริ่มต้น	วันที่สิ้นสุด
READY	24/4/2023	12/5/2023
MTW	8/5/2023	24/5/2023

ที่มา: ตลาดหลักทรัพย์ฯ และ เคจี ไอ (ประเทศไทย)

Disclaimer

บริษัทหลักทรัพย์ เคจีไอ (ประเทศไทย) จำกัด (มหาชน) ("บริษัท") มิได้ให้การรับรองใดๆ ถึงความถูกต้องและแท้จริงของข้อมูลในเอกสารนี้ ("ข้อมูล") ดังนั้นไม่ว่าจะด้วยเหตุใดก็ตาม บริษัทไม่ขอรับผิดชอบต่อความเสียหายในรายได้ หรือผลประโยชน์ใดๆ ทั้งทางตรงและทางอ้อมที่เกิดขึ้นจากการใช้ ข้อมูล และข้อมูลนี้มีได้จัดทำขึ้นเพื่อเป็นการชักชวนหรือชี้แนะให้ชื้อขายหลักทรัพย์ใดๆ ทั้งนี้ข้อมูลถูกจัดทำขึ้นจากแหล่งข้อมูลที่เป็นปัจจุบันและ บริษัทสงวนสิทธิในการแก้ไขข้อความใดๆในเอกสารนี้โดยมิต้องบอกกล่าวล่วงหน้า

รายงานผลสำรวจการกำกับดูแลกิจการบริษัทจดทะเบียน (CG Report)

บริษัทที่ได้คะแนนอยู่ในระดับ "ดีเลิศ (Excellent)"

ชื่อย่อ	ชื่อบริษัท	ชื่อย่อ	ชื่อบริษัท	ชื่อย่อ	ชื่อบริษัท
AAV	บริษัท เอเชีย เอวิชั่น	GLOBAL	บริษัท สยามโกลบอลเฮ้าส์	PTTGC	บริษัท พีทีที โกลบอล เคมิคอล
ADVANC	บริษัท แอดวานซ์ อินโฟร์ เซอร์วิส	GPSC	บริษัท โกลบอล เพาเวอร์ ซินเนอร์ยี	PYLON	บริษัท พylon
AMA	บริษัท อามา มาวีน	GULF	บริษัท กัดดี เซ็นเนอริจี้ ดีเวลลอปเม้นท์	QH	บริษัท ควอลิตี้เฮ้าส์
AMATA	บริษัท อมตะ คอร์ปอเรชั่น	HANA	บริษัท ฮานา ไมโครอิเล็กทรอนิกส์	RATCH	บริษัท ราช กรุ๊ป
ANAN	บริษัท อนันดา ดีเวลลอปเม้นท์	HMPRO	บริษัท โฮม โปรดักส์ เซ็นเตอร์	RS	บริษัท อาร์เอส
AOT	บริษัท ท่าอากาศยานไทย	INTUCH	บริษัท อินทัช โฮลดิ้งส์	SAT	บริษัท สมบูรณ์ แอ็ดวานซ์ เทคโนโลยี
AP	บริษัท เอพี (ไทยแลนด์)	IRPC	บริษัท ไออาร์พีซี	SCB	ธนาคารไทยพาณิชย์
BAFS	บริษัท บริการเชื้อเพลิงการบินกรุงเทพ	IVL	บริษัท อินโดรามา เวนเจอร์ส	SCC	บริษัท ปูนซิเมนต์ไทย
BANPU	บริษัท บานปู	KBANK	ธนาคารกรุงไทย	SCCC	บริษัท ปูนซิเมนต์นครหลวง
BBL	ธนาคารกรุงเทพ	KCE	บริษัท เคซีซี สโกลโซลูชันส์	SCGP	บริษัท เอสซีจี แพคเกจจิ้ง
BCP	บริษัท บางจาก คอร์ปอเรชั่น	KKP	ธนาคารเกียติมาคินัทร์	SEAFSCO	บริษัท ซีพีเอฟ
BCPG	บริษัท บีซีพีจี	KTB	ธนาคารกรุงไทย	SHR	บริษัท เอส โอเทล แอนด์ รีสอร์ท
BDM5	บริษัท กรุงเทพดุสิตเวชการ	KTC	บริษัท บัตรกรุงไทย	SMPC	บริษัท สหมิตรจิ้งเกิ้ล
BEM	บริษัท บางอ้นและบริวารไฟฟ้ากรุงเทพ	LH	บริษัท แลนด์แอนด์เฮาส์	SPALI	บริษัท สุภาลัย
BGRIM	บริษัท บี.กริม เพาเวอร์	LPN	บริษัท แอล.พี.เอ็น.ดีเวลลอปเม้นท์	SPRC	บริษัท สปร้าค วิโวลเทจ รีไฟนนิ่ง
BPP	บริษัท บานปู เพาเวอร์	MAJOR	บริษัท เมเจอร์ซีโนเพล็กซ์ กรุ๊ป	SUN	บริษัท ซันสวีท
BTS	บริษัท บีทีเอส กรุ๊ป โฮลดิ้งส์	MAKRO	บริษัท สยามเมคโคร	TACC	บริษัท ที.เอ.ซี. คอนซูเมอร์
CENTEL	บริษัท โทรคมนาคมแห่งชาติ	MBK	บริษัท เอ็ม บี เค	TCAP	บริษัท ทูน่าซาด
CK	บริษัท ซี.การช่าง	MINT	บริษัท ไมเนอร์ อินเตอร์เนชั่นแนล	THCOM	บริษัท ไทยคม
CKP	บริษัท ซีเค พาวเวอร์	MTC	บริษัท เมืองไทย แคปปิตอล	TISCO	บริษัท ทีเอสไอไฟแนนเชียลกรุ๊ป
COM7	บริษัท คอมเซเว่น	OR	บริษัท อร. น้ำมันและการค้าปลีก	TOP	บริษัท ไทยออยล์
CPALL	บริษัท ซีพี ออลล์	ORI	บริษัท อริจิน พร็อพเพอร์ตี้	TRUE	บริษัท TRUE คอร์ปอเรชั่น
CPF	บริษัท เจริญโภคภัณฑ์อาหาร	OSP	บริษัท โอเอสถา	TTB	ธนาคารทหารไทยชนชาติ
CPN	บริษัท เซ็นทรัลพัฒนา	PLANB	บริษัท แพลน บี มีเดีย	VGI	บริษัท วีจีไอ
DELTA	บริษัท เดลต้า อีเลคโทรนิคส์ (ประเทศไทย)	PSH	บริษัท พลังงาน ผลิต	WHA	บริษัท ดับบลิวเอชเอ คอร์ปอเรชั่น
DTAC	บริษัท โทีทีเอส อีเอส คอมมูนิเคชั่น	PTG	บริษัท พีทีจี เอ็นเนอจี	WHAUP	บริษัท ดับบลิวเอชเอ ยูติลิตี้ส์ แอนด์ พาวเวอร์
EGCO	บริษัท เอลีคโอ	PTT	บริษัท ปตท.	ZEN	บริษัท เซ็น คอร์ปอเรชั่น กรุ๊ป
GFPT	บริษัท จีเอฟพีที	PTTEP	บริษัท ปตท. ส่วนร่วมและผลิตภัณฑ์ปิโตรเลียม		


บริษัทที่ได้คะแนนอยู่ในระดับ "ดีมาก (Very Good)"

ชื่อย่อ	ชื่อบริษัท	ชื่อย่อ	ชื่อบริษัท	ชื่อย่อ	ชื่อบริษัท
AEONTS	บริษัท อีออน ธนสิริเทรดดิ้ง (ไทยแลนด์)	JMT	บริษัท เจ.เอ็ม.ที เน็ทเวอร์ค เซอร์วิส	SINGER	บริษัท สิงเกอร์ประเทศไทย
BAM	บริษัท บริหารสินทรัพย์ กรุงเทพพาณิชย์	KEX	บริษัท เคซี เอ็กซ์เพรส (ประเทศไทย)	SPA	บริษัท สยามเวลเนสกรุ๊ป
BCH	บริษัท บางกอก เชน ฮอเทลโฮเทล	M	บริษัท เอ็มเค เวิลด์ไวด์กรุ๊ป	STGT	บริษัท ศรีศรีโกลด์ฟรอสต์ (ประเทศไทย)
BEC	บริษัท บีอีซี เวิลด์	MEGA	บริษัท เมก้า โลจิสติกส์	TFG	บริษัท ไทยฟู้ดส์ กรุ๊ป
CBG	บริษัท คาราบาวกรุ๊ป	NETBAY	บริษัท เน็ตเบย์	TKN	บริษัท แท็กแกมม็อย ฟู้ดแอนด์มาร์เก็ตติ้ง
CHG	บริษัท โรงพยาบาลจุฬารัตน์	RBF	บริษัท อาร์ แอนด์ บี ฟู้ด ซัพพลาย	TNP	บริษัท ธนพิริยะ
DOHOME	บริษัท ดอโฮม	SAPPE	บริษัท เซปเป้	XO	บริษัท เอ็กซ์โอดี ฟู้ด
ERW	บริษัท ดี เยาวรัตน์ กรุ๊ป	SAWAD	บริษัท ศรีสวัสดิ์ คอร์ปอเรชั่น		
ESSO	บริษัท เอสซี (ประเทศไทย)	SFT	บริษัท ศรีเฟลิกซ์ (ประเทศไทย)		


บริษัทที่ได้คะแนนอยู่ในระดับ "ดี (Good)"

ชื่อย่อ	ชื่อบริษัท	ชื่อย่อ	ชื่อบริษัท	ชื่อย่อ	ชื่อบริษัท
AU	บริษัท อาร์ทูยู	HUMAN	บริษัท ฮิวแมนิก้า	SF	บริษัท สยามฟิวเจอร์ดีเวลลอปเม้นท์
BH	บริษัท โรงพยาบาลบำรุงราษฎร์	IIG	บริษัท ไอเอ็นไอ กรุ๊ป	SISB	บริษัท เอสไอเอสบี
EKH	บริษัท เอกชัยการแพทย์	LPH	บริษัท โรงพยาบาลลาดพร้าว	TPCH	

บริษัทที่ไม่ปรากฏชื่อในรายงาน CGR

ชื่อย่อ	ชื่อบริษัท	ชื่อย่อ	ชื่อบริษัท	ชื่อย่อ	ชื่อบริษัท
GGC	บริษัท โกลบอลกรีนเคมิคอล	SMD	บริษัท เซนต์เมค	SVI	บริษัท เอสวีไอ
HENG	บริษัท เฮงลิสซิ่ง แอนด์ แคปปิตอล	STEC	บริษัท สเตค	UBE	บริษัท อูเบล ไบโอดี เทคโนโลยี่

ที่มา: www.thai-iod.com

Disclaimer : การเปิดเผยผลการสำรวจของสมาคมส่งเสริมสถาบันกรรมการบริษัทไทย (IOD) ในเรื่องการกำกับดูแลกิจการ (Corporate Governance) นี้ เป็นการดำเนินการตามนโยบายของสำนักงานคณะกรรมการกำกับหลักทรัพย์และตลาดหลักทรัพย์ โดยการสำรวจของ IOD เป็นการสำรวจและประเมินจากข้อมูลของบริษัทจดทะเบียนในตลาดหลักทรัพย์แห่งประเทศไทย และตลาดหลักทรัพย์ เอ็มเอไอ (MAI) ที่มีการเปิดเผยต่อสาธารณะ และเป็นข้อมูลที่ไม่สามารถเข้าถึงได้ ดังนั้น ผลสำรวจดังกล่าวจึงเป็นการนำเสนอในมุมมองของบุคคลภายนอก โดยไม่ได้เป็นการประเมินการปฏิบัติ และไม่ได้มีการใช้ข้อมูลภายในเพื่อการประเมิน ผลสำรวจดังกล่าวเป็นผลการสำรวจ ณ วันที่ปรากฏในรายงานการกำกับดูแลกิจการของบริษัทจดทะเบียนไทยเท่านั้น ดังนั้น ผลการสำรวจจึงอาจเปลี่ยนแปลงได้ภายหลังวันดังกล่าว หรือเมื่อข้อมูลที่เกี่ยวข้องมีการเปลี่ยนแปลง ทั้งนี้ บริษัทหลักทรัพย์ เคจีไอ (ประเทศไทย) จำกัด (มหาชน) มิได้ยืนยัน ตรวจสอบ หรือรับรองถึงความถูกต้องครบถ้วนของผลการสำรวจดังกล่าวแต่อย่างใด

“บริษัทหลักทรัพย์ เคจีไอ ประเทศไทย (จำกัด) มหาชน” เป็นผู้จัดการการจัดจำหน่ายและรับประกัน การจำหน่ายหุ้นสามัญที่ทุนของ บมจ. บีจีซี เฮฟวี่ อินดัสทรี (BJCHI), บมจ. นามอง เทอร์มินัล (NYT), บมจ. เอไอ เอนเนอร์จี้ (AIE) และ บริษัท เอส ที วี ไอ (SPVI) โดยการจัดทำเอกสารฉบับนี้เพื่อวัตถุประสงค์ในการนำเสนอข้อมูลและบทวิเคราะห์เท่านั้น การตัดสินใจลงทุนขึ้นกับดุลยพินิจของนักลงทุน ผู้ลงทุนควรพิจารณาข้อมูลเกี่ยวกับผู้จัดจำหน่ายหลักทรัพย์ก่อนที่จะมีการตัดสินใจลงทุน

บริษัทฯ ของคเคชแรมบทความหรืองานวิจัยที่เกี่ยวข้องกับหลักทรัพย์ของบมจ.เอไอ เอนเนอร์จี้ (AIE) เนื่องจากบริษัทฯ ได้เข้าร่วมเป็นผู้จัดจำหน่ายหลักทรัพย์ และหลักทรัพย์ของ บมจ. เอเชียน อินซูเลเตอร์ (AI) ซึ่ง เป็นบริษัทที่มีความเกี่ยวข้องกับหลักทรัพย์ AIE ที่บริษัทฯ รับจัดจำหน่ายเป็นการชั่วคราว ตั้งแต่วันที่ 2 ธ.ค.2566 เป็นต้นไปจนถึงวันปิดการเสนอขายหรือวันที่จัดหาหุ้นส่วนเกินโควตาแล้วแต่กรณี

<https://www.kgieworld.co.th>

หมายเหตุ: 1. “บริษัทอาจเป็นผู้ออกไปสำคัญแสดงสิทธิอันชอบด้วยกฎหมาย / 2. เป้าพื้นฐาน หมายถึง ราคาเป้าหมายเชิงพื้นฐาน (Forecasted 12M Target price) ที่อ้างอิงจากบทวิเคราะห์ที่ปัจจัยพื้นฐานของหุ้นเป้าหมาย / 3. เป้า Consensus หมายถึง ค่าเฉลี่ยของราคาเป้าหมายพื้นฐานที่จัดทำโดย Bloomberg consensus หรือ IAA Consensus

Disclaimer

บริษัทหลักทรัพย์ เคจีไอ (ประเทศไทย) จำกัด (มหาชน) (“บริษัท”) มิได้ให้การรับรองใดๆ ถึงความถูกต้องและแท้จริงของข้อมูลในเอกสารนี้ (“ข้อมูล”) ดังนั้นไม่ว่าจะด้วยเหตุใดก็ตาม บริษัทฯ ไม่ขอรับผิดชอบต่อความเสียหายในรายใด หรือผลประโยชน์ใดๆ ทั้งทางตรงและทางอ้อมที่เกิดขึ้นจากการใช้ ข้อมูล และข้อมูลนี้มิได้จัดทำขึ้นเพื่อเป็นการชักชวนหรือชี้แนะให้ซื้อขายหลักทรัพย์ใดๆ ทั้งนี้ข้อมูลถูกจัดทำขึ้นจากแหล่งข้อมูลที่เป็นปัจจุบันและ บริษัทฯ สงวนสิทธิในการแก้ไขข้อความใดๆ ในเอกสารนี้โดยมิได้ออกกล่าวล่วงหน้า

รายงานผลการประเมินโครงการประเมินการพัฒนาระดับการทุจริต (Anti-corruption Progress Indicator)

ระดับ 5: ขยายผลสู่ผู้ที่เกี่ยวข้อง (Extended)

ชื่อย่อ	ชื่อบริษัท	ชื่อย่อ	ชื่อบริษัท	ชื่อย่อ	ชื่อบริษัท
ADVANC	บริษัท แอดวานซ์ อินโฟร์ เซอร์วิส	GLOBAL	บริษัท สยามโกลบอลเฮาส์	QH	บริษัท ควอลิตี้เฮาส์
ANAN	บริษัท อนันดา ดีเวลลอปเม้นท์ จำกัด	GPSC	บริษัท โกลบอล เพาเวอร์ ซินเนอร์ยี จำกัด	RATCH	บริษัท ผลิตไฟฟ้าราชบุรีโฮลดิ้ง
BBL	ธนาคารกรุงเทพ	HMPRO	บริษัท โฮม โปรดักส์ เซ็นเตอร์	ROBINS	บริษัท ห้างสรรพสินค้าโรบินสัน
BCH	บริษัท บางกอก เซ็น ฮอสพิทอล จำกัด	IRPC	บริษัท ไออาร์พีซี	SCC	บริษัท ปูนซิเมนต์ไทย จำกัด
BDMS	บริษัท กรุงเทพดุสิตเวชการ จำกัด	KBANK	ธนาคารกรุงไทย	SIRI	บริษัท เอสเอสไอ
BIGC	บริษัท บีซี ซูเปอร์เซ็นเตอร์	KCE	บริษัท เคซีอี อีเลคโทรนิคส์	SPALI	บริษัท สุภาลัย
CK	บริษัท ข.การช่าง	KKP	ธนาคารเกียรตินาคิน	STEC	บริษัท ซี.ไอ.ไทย เอ็นจิเนียริ่งแอนด์คอนสตรัคชั่น จำกัด
DCC	บริษัท โดนาสต์เซรามิก	KTB	ธนาคารกรุงไทย	TCAP	บริษัท ทูแอนด์ซี
DELTA	บริษัท เดลต้า อีเลคโทรนิคส์ (ประเทศไทย)	LPH	บริษัท โรงพยาบาลลาดพร้าว จำกัด	TISCO	บริษัท ทีเอสไอไฟแนนเชียลกรุ๊ป
DRT	บริษัท กระเบื้องเคลือบคตราเพชร	PACE	บริษัท เพช ดีเวลลอปเม้นท์ คอร์ปอเรชั่น	TMT	บริษัท ต้าเม็กไทย
EGCO	บริษัท ผลิตไฟฟ้า	PTT	บริษัท ปตท.	TOP	บริษัท ไทยออยล์
GFPT	บริษัท จีเอฟพีที	PTTGC	บริษัท พีทีที โกลบอล เคมิคอล		

ระดับ 4: ได้รับการรับรอง (Certified)

ชื่อย่อ	ชื่อบริษัท	ชื่อย่อ	ชื่อบริษัท	ชื่อย่อ	ชื่อบริษัท
AAV	บริษัท เอเชีย เอวิชั่น	ERW	บริษัท ดี เอชวี จำกัด	SAPPE	บริษัท เซ็ปเป้ จำกัด
AP	บริษัท เอเชียแปซิฟิกเพอร์สเนล ดีเวลลอปเม้นท์	GLOW	บริษัท โกลด์ พลังงาน	SAWAD	บริษัท ศรีสวัสดิ์ พาวเวอร์ 1979 จำกัด
BA	บริษัท การบินกรุงเทพ จำกัด	GUNKUL	บริษัท กันกุลเอ็นจิเนียริ่ง	SCB	ธนาคารไทยพาณิชย์
BANPU	บริษัท บ้านปู	ILINK	บริษัท อินเทอร์เน็ต คอมพิวเตอร์เน็ตเวิร์ก	SCN	บริษัท สแกน อินเตอร์ จำกัด
BCP	บริษัท บางจากปิโตรเลียม	KTC	บริษัท บัตรกรุงไทย	SEAFSCO	บริษัท ซีพีเอฟ
BH	บริษัท โรงพยาบาลบำรุงราษฎร์	LH	บริษัท แลนด์แอนด์เฮาส์	SVI	บริษัท เอสวีไอ
BJCHI	บริษัท บีเจซี เอที อินดัสทรี จำกัด	LPN	บริษัท แอล.พี.เอ็น.ดีเวลลอปเม้นท์	TASCO	บริษัท ทีพีบีเอสเฟรช
CBG	บริษัท คาบจิว จำกัด	MAKRO	บริษัท สยามแม็คโคร	TKN	บริษัท ทีเอ็นบีเอสเฟรช จำกัด
CENDEL	บริษัท เซ็นเดิลเทรดดิ้ง	MALEE	บริษัท มาลีสามพราน	TMB	ธนาคารทหารไทย
CHG	บริษัท โรงพยาบาลจุฬารัตน์ จำกัด	MINT	บริษัท ไมเนอร์อินเตอร์เนชันแนล	TRT	บริษัท ทรูไทย
CKP	บริษัท ซีเค พาวเวอร์ จำกัด	MODERN	บริษัท โมเดิร์นเทรดกรุ๊ป	TRUE	บริษัท ทรู คอร์ปอเรชั่น
CPF	บริษัท เจริญโภคภัณฑ์อาหาร	NOK	บริษัท สายการบินนกแอร์ จำกัด	TVO	บริษัท ทีวีเอ็มพีซีไทย
CPN	บริษัท เซ็นทรัลพัฒนา	PTTEP	บริษัท ปตท.สำรวจและผลิตปิโตรเลียม		
DTAC	บริษัท โทีที แอ็ดวานซ์ คอมมูนิเคชั่น	PYLON	บริษัท ไพลอน		

ระดับ 3: มีมาตรการป้องกัน (Established)

ชื่อย่อ	ชื่อบริษัท	ชื่อย่อ	ชื่อบริษัท	ชื่อย่อ	ชื่อบริษัท
BEM	บริษัท ทางด่วนและรถไฟฟ้ากรุงเทพ จำกัด	MTLS	บริษัท เมืองไทย ลิสซิ่ง จำกัด	SPRC	บริษัท สดาร์ ปิโตรเลียม รีไฟน์มิง
CPALL	บริษัท ซีพี ออลล์	SCI	บริษัท เอสซีไอ ซิเมนต์ จำกัด		

ไม่เปิดเผยหรือไม่มีนโยบาย

ชื่อย่อ	ชื่อบริษัท	ชื่อย่อ	ชื่อบริษัท	ชื่อย่อ	ชื่อบริษัท
AOT	บริษัท ท่าอากาศยานไทย	BPP	บริษัท บ้านปู เพาเวอร์ จำกัด	FN	บริษัท เอฟเอ็น แพนคอร์ด เฮ้าส์โฮลดิ้ง จำกัด
BCPG	บริษัท บีซีพีจี จำกัด	BTS	บริษัท บีทีเอส กรุ๊ป โฮลดิ้งส์	TPCH	บริษัท ทีพีซี เพาเวอร์โฮลดิ้ง จำกัด

ที่มา: www.cgthailand.org

Disclaimer: การเปิดเผยผลการประเมินดัชนีชี้วัดความคืบหน้าการป้องกันการมีสวนเกี่ยวข้องกับการทุจริตคอร์รัปชัน (Anti-Corruption Progress Indicators) ของบริษัทจดทะเบียนในตลาดหลักทรัพย์แห่งประเทศไทยที่จัดทำโดยสถาบันที่ เกี่ยวข้องซึ่งมีการเปิดเผยโดยสำนักงานคณะกรรมการกำกับหลักทรัพย์และตลาดหลักทรัพย์นี้ เป็นการดำเนินการตามนโยบายและตามแผนพัฒนาความยั่งยืนสำหรับบริษัทจดทะเบียน โดยผลการประเมินดังกล่าว สถาบันที่เกี่ยวข้องอาจมี ข้อมูลที่ได้รับจากบริษัทจดทะเบียนที่บริษัทจดทะเบียนได้ระบุในแบบแสดงข้อมูลเพื่อการประเมิน Anti-Corruption ซึ่งได้อ้างอิงข้อมูลมาจากแบบแสดงรายการข้อมูลประจำปี (แบบ 56-1) รายงานประจำปี (แบบ 56-2) หรือในเอกสารและ หรือรายงานอื่นที่เกี่ยวข้องของบริษัทจดทะเบียนนั้น แล้วแต่กรณี ดังนั้น ผลการประเมินดังกล่าวจึงเป็นการนำเสนอในมุมมองของสถาบันที่เกี่ยวข้องซึ่งเป็นคนกลางภายนอก โดยมีได้เป็นการประเมินการปฏิบัติของบริษัทจดทะเบียนในตลาด หลักทรัพย์แห่งประเทศไทย และมีได้ใช้ข้อมูลภายในเพื่อการประเมิน

เนื่องจากผลการประเมินดังกล่าวเป็นเพียงผลการประเมิน ณ วันที่ปรากฏในผลการประเมินเท่านั้น ดังนั้น ผลการประเมินจึงอาจเปลี่ยนแปลงได้ภายหลังวันดังกล่าว หรือเมื่อข้อมูลที่เกี่ยวข้องมีการเปลี่ยนแปลง ทั้งนี้ บริษัทหลักทรัพย์ เคจีไอ (ประเทศไทย) จำกัด (มหาชน) มิได้ยืนยัน ตรวจสอบ หรือรับรองความถูกต้องครบถ้วนของผลการประเมินดังกล่าวแต่อย่างใด

<https://www.kgieworld.co.th>

หมายเหตุ: 1. *บริษัทอาจเป็นผู้ถือใบสำคัญแสดงสิทธิอนุพันธ์บนหลักทรัพย์นี้ / 2. เป้าพื้นฐาน หมายถึง ราคาเป้าหมายเชิงพื้นฐาน (Forecasted 12M Target price) ที่อ้างอิงจากบทวิเคราะห์ที่ปัจจัยพื้นฐานฉบับล่าสุดของฝ่ายวิจัย / 3. เป้า Consensus หมายถึง ค่าเฉลี่ย ของราคาเป้าหมายพื้นฐานที่จัดทำโดย Bloomberg consensus หรือ IAA Consensus

Disclaimer

บริษัทหลักทรัพย์ เคจีไอ (ประเทศไทย) จำกัด (มหาชน) ("บริษัท") มิได้ให้การรับรองใดๆ ถึงความถูกต้องและแท้จริงของข้อมูลในเอกสารนี้ ("ข้อมูล") ดังนั้นไม่ว่าจะด้วยเหตุใดก็ตาม บริษัทไม่ขอ รับผิดชอบต่อความเสียหายในรายได้ หรือผลประโยชน์ใดๆ ทั้งทางตรงและทางอ้อมที่เกิดขึ้นจากการใช้ ข้อมูล และข้อมูลนี้มิได้จัดทำขึ้นเพื่อการชักชวนหรือชี้แนะให้ซื้อขายหลักทรัพย์ใดๆ ทั้งนี้ข้อมูลถูก จัดทำขึ้นจากแหล่งข้อมูลที่เป็นปัจจุบันและ บริษัทสงวนสิทธิในการแก้ไขข้อความใดๆในเอกสารนี้โดยมิต้องออกกล่าวอ้างหน้า