



Market Timing

11 May 2023

Stock picks : -

Stocks to monitor : SCB, IVL, CHAYO

Support: 1560, 1550, 1535

Resistance: 1575, 1585, 1600

Technical analyst
เปรมสุข ชลพานิช
Technical analyst
ชาญเดช หลัทศรีธน์

น่าจะยังปิดไม่ผ่านเส้นกคแถว 1575



SET อ่อนตัวลงมาทำจุดต่ำสุดของวันอยู่ที่ 1557.68(-6.98) ก่อนดีดตัวขึ้นมาทำจุดสูงสุดของวันอยู่ที่ 1570.85(+6.19) ในขณะที่ปิดตลาดอยู่ที่ระดับ 1569.56 จุด เพิ่มขึ้น 4.90 จุด หรือ +0.31%

มุมมองเทคนิควันนี้: วานนี้ SET ถอยมาใกล้แนวรับ ก่อนดีดตัวหาเส้นกค ด้าน MACD อยู่เหนือ Signal line และยกตัวจากรันก่อน ขณะที่ RSI ยังติดติดแถวแนว 50% ทำให้มองตลาดน่าจะผันผวน โดย SET มีแนวต้านเส้นกคแถว 1575 และมีแนวถัดไปแถว 1585 ซึ่งคาดว่าจะยังปิดผ่านด้านแรกได้ยาก หากไม่ผ่านก็มีโอกาสย่อตัวลงบ้าง โดยมีแนวรับบริเวณ 1560 และ 1550

ทิศทางตลาดในภาพหลัก: ผลกระทบของการระบาดของโควิด กัดดัน SET ชะลอตัวถดถอยลึกลงไปทำจุดต่ำแถว 969(มี.ค. 63) ก่อนเกิดการฟื้นตัวขึ้นแรงๆ 1 ระลอก โดยเดินทางขึ้นไปทำจุดสูงแถว 1455(มี.ย. 63) แล้วชะลอตัวลงมาอีกครั้ง โดยถอยลงมาแถว 1187(ต.ค. 63) ทำจุดต่ำที่ยกตัวสูงขึ้น ก่อนพลิกตัวผ่านด่าน 1455 สร้างสัญญาณกลับตัวที่ดี แม้ว่าจะมีการผันผวนระหว่างทาง แต่ก็เดินทางทำจุดสูงที่ยกตัวขึ้นต่อเนื่อง จนขึ้นไปทำจุดสูงแถว 1718(ก.พ. 65) ก่อนส่งสัญญาณอ่อนแรง โดยถดถอยลึกลงมาแถว 1580 และดีดตัวกลับแรงขึ้นอีกครั้ง อย่างไรก็ตาม SET ไม่สามารถทำจุดสูงขึ้นไป โดยปรับตัวขึ้นไปได้แค่แถว 1708

หลังจากนั้น SET ชะลอตัวได้กลุ่มเส้นเฉลี่ย มาแถวจุดต่ำ 1580 ก่อนดีดตัวไปแถว 1664 แล้วพักตัวลงมา สร้างแนวโน้มเคลื่อนไหวในกรอบกคตัว(กรอบสี่เหลี่ยม) โดยถอยลึกมาแถวขอบล่าง 1517 ขณะที่ MACD เกิด Divergence เชิงบวก หนุนตลาดฟื้นตัวเหนือกลุ่มเส้นเฉลี่ย เดินทางผ่านช่องกคตัวขึ้นไปแถว 1672 แต่ MACD เกิด Divergence เชิงลบ ทำให้ SET ถอยลงใต้กลุ่มเส้นเฉลี่ย อีกทั้ง MACD ก็ถอยลงแดนลบ กัดดันตลาดลงมาตั้งฐาน W บริเวณ 1550 ก่อนดีดตัวกลับ พร้อม MACD ขึ้นยืนแดนบวก หนุน SET ปรับตัวขึ้นทดสอบเส้นกคแถว 1650 แล้วอ่อนตัวลงมา โดยประเมิน SET มีสิทธิแกว่งตัวในกรอบสามเหลี่ยม(สี่น้ำเงิน) แต่ SET ย่อตัวไม่ถึงขอบล่าง โดยลงมาแถว 1597 ก่อนฟื้นตัวผ่านเส้นกค 1650 และเดินทางขึ้นติดแถว 1695 ซึ่งเป็นแนว FIBO ช่องขนานยกตัว(ในภาพขวา) ก่อนอ่อนแรงหลุด 1650 ขณะที่ MACD ถอยลงแดนลบ กัดดันตลาดหลุดขอบล่างช่องขนาน 1600 ลงมาแถวฐานจุดต่ำแถว 1517 ก่อนดีดตัวเหนือเส้นเฉลี่ย 5 วัน ขึ้นมาแถว 1615 แล้วย่อตัวมาตั้งฐานแถว 1570 ก่อนดีดตัวทดสอบแถว 1600 แต่ไม่อาจข้ามผ่านขึ้นไป แล้วย่อตัวถอยหลุด 1550 ให้ภาพลบกว่าที่คาด โดยลงมาใกล้ 1500 ก่อนฟื้นตัวผ่าน 1550 กลับขึ้นมา

โดยสรุป SET ชะลอตัวจาก 1695 แล้วถอยลึกมาแถวฐานจุดต่ำ 1517 ก่อนดีดตัวขึ้นไปแถว 1615 แล้วอ่อนแรงลงมาใกล้ 1500 แล้วดีดตัวแรงกลับขึ้นมา สร้างโอกาสแกว่งตัวขึ้นได้ โดยมีแนวต้านอยู่บริเวณ 1575, 1600 และ 1625 ส่วนแนวรองรับขยับขึ้นมาอยู่แถว 1550, 1515-1520 และ 1500 ซึ่งไม่ควรหลุด 1500 ลงมา

Disclaimers: The information, statements, forecasts and projections contained herein, including any expression of opinion, are based upon sourced believed to be reliable but their accuracy completeness or correctness are not guaranteed. Expressions of opinion herein were arrived at after due and careful consideration and they were based upon the best information then known to us, and in our opinion are fair and reasonable in the circumstances prevailing at the time. Expressions of opinion contained herein are subject to change without notice. Kasikorn Securities Public Company Limited also may be the issuer of structured notes on the securities which are the constituents of SET50 index.



Stocks to monitor



SCB ราคาได้อ่อนแรงลงมาทำจุดต่ำที่ยกสูงขึ้นแถว 98.75 ก่อนแต่งตั้งวกลับข้ามผ่านยอดสูงก่อนหน้า พร้อมด้วย vol ที่เพิ่มสูงขึ้น ด้านสัญญาณของ MACD ยกตัวขึ้นเหนือ Signal line ในแดนบวก สร้างโอกาสที่ราคาจะสามารถยกตัวขึ้นต่อ

แนวรับ : 104 +/-
แนวต้าน : 109 & 113 & 119

คำแนะนำ- ซื้อเล่นรอบ และรับเพิ่มหากย่อมาแถว 104 โดยมีแนวรอแบ่งขายทำกำไรอยู่แถว 113 และ 119 ขณะที่ ใช้การถดถอยหลุด 102 เป็น stop loss



IVL ราคาชะลอตัวถดถอยลงมาแถว 32 ขณะที่ MACD ทำ Divergence ชิงบวก หนุนราคาติดตัวขึ้นมา ล่าสุดยกตัวขึ้นเหนือกลุ่มเส้นเฉลี่ย 5 วัน ด้าน MACD แกว่งตัวเหนือ Signal line และเริ่มกลับขึ้นยืนในแดนบวก สะท้อนโอกาสที่ราคาจะมีแรงยกตัวขึ้นได้ต่อ

แนวรับ : 34.5 +/-
แนวต้าน : 36 & 37 & 38.25

คำแนะนำ- ซื้อเล่นรอบ และรับเพิ่มหากย่อมาแถว 34.5 โดยมีแนวรอแบ่งขายทำกำไรอยู่แถว 37 และ 38.25 ขณะที่ ใช้การถดถอยหลุด 33.75 เป็น stop loss



CHAYO ราคาถอยมาตั้งหลักแถว 6.9 ขณะที่ MACD ทำ Divergence ชิงบวก หนุนราคาติดตัวกลับขึ้นมา ล่าสุดยกตัวเหนือกลุ่มเส้นเฉลี่ย ด้วย Vol. เพิ่มขึ้น ด้าน MACD แกว่งตัวเหนือ Signal line มีแนวโน้มขึ้นแดนบวก สนับสนุนโอกาสที่ราคาจะมีแรงยกตัวขึ้นต่อ

แนวรับ : 7.85 +/-
แนวต้าน : 8.2 & 8.45 & 8.8

คำแนะนำ- ซื้อเก็งกำไร และรับเพิ่มหากย่อมาแถว 7.85 โดยมีแนวรอแบ่งขายทำกำไรอยู่แถว 8.45 และ 8.8 ขณะที่ ใช้การถดถอยหลุด 7.7 เป็น stop loss

** หุ่นแนะนำ ใน Stocks to monitor หมายถึง ให้ ซื้อ หรือ ขาย ส่วนแรก 50% ที่ราคาเปิด, สำหรับส่วนที่เหลืออีก 50% ให้กันไว้เพื่อเข้า ซื้อ หรือ ขาย เมื่อมาถึงเป้าหมายแนวรับหรือแนวต้านที่ให้ โดยเราจะติดตามหุ้นที่แนะนำไปอีก 3 วันทำการ ซึ่งติดตามได้ในรายงานวิเคราะห์หุ้นถัดไป **

Disclaimer: The information, statements, forecasts and projections contained herein, including any expression of opinion, are based upon sources believed to be reliable, but their accuracy completeness or correctness are not guaranteed. Expressions of opinion herein were arrived at after due and careful consideration. They were based upon the best information then known to us and in our opinion were fair and reasonable in the circumstances prevailing at the time. Expressions of opinion contained herein are subject to change without notice. Kasikorn Securities Public Company Limited may also be the issuer of structured notes on securities that are constituents of the SET50 index.



Recommendation Update

Stock picks (Follow-Up)

Stock	Cost	Last	Position
-	-	-	-

Stocks to monitor (Follow-Up)

Stock	Cost	Last	Position
GULF*	51.75	52.5	ติดตามเป็นวันสุดท้าย โดยราคาติดตัวขึ้นมาบ้าง ยังคงมุมมอง นำถือสั้นแบ่งขายทำกำไรแถว 54 และ 56 ในขณะที่ ใช้การถดถอยหลุด 51 เป็น stop loss
MAKRO*	38.5	40	ติดตามเป็นวันสุดท้าย โดยนำได้แบ่งขายทำกำไรออกไปบ้าง ตอนราคาติดตัวผ่านเป้าแรก 40.25 สำหรับส่วนที่เหลือ นำถือสั้นขายแถว 41.75 ในขณะที่ ใช้การถดถอยหลุด 39.25 ปิดขายรักษากำไร
PLANB*	8.35	8.7	ติดตามเป็นวันสุดท้าย โดยนำได้แบ่งขายทำกำไรออกไปบ้าง ตอนราคาติดตัวผ่านเป้าแรก 8.85 สำหรับส่วนที่เหลือ นำถือสั้นขายแถว 9.2 ในขณะที่ ใช้การถดถอยหลุด 8.6 ปิดขายรักษากำไร
PTTGC	42.25	42.5	ราคาแกว่งตัวในกรอบที่ให้ นำถือสั้นแบ่งขายทำกำไรแถว 44 และ 46 โดยมีบริเวณ 41.5 เป็นแนวรอเข้ารับเพิ่ม ในขณะที่ ใช้การถดถอยหลุด 40.5 เป็น stop loss
BGRIM	40.25, 39.5 (39.87)	39.75	ราคาย่อตัวมาแถวแนวรับเพิ่ม 39.5 คงใช้การถดถอยหลุด 38.75 เป็น stop loss แต่หากยังไม่ถดถอยหลุดแนวดังกล่าว นำมีแรงติดตัวกลับ โดยปรับเป้ารอขายเป็นแถว 41.5 และ 43
GLOBAL*	17.9, 17.6 (17.75)	17.8	ราคาย่อตัวมาแถวแนวรับเพิ่ม 17.6 คงใช้การถดถอยหลุด 17.3 เป็น stop loss แต่หากยังไม่ถดถอยหลุดแนวดังกล่าว นำมีแรงติดตัวกลับ โดยปรับเป้ารอขายเป็นแถว 18.6 และ 19.4
PTT*	31.5	32	ราคาติดตัวขึ้นมาบ้าง นำถือสั้นแบ่งขายทำกำไรแถว 33 และ 34 โดยมีบริเวณ 30.75 เป็นแนวรอรับเพิ่ม ในขณะที่ ใช้การถดถอยหลุด 30 เป็น stop loss
KTC*	53.75	56	ราคาติดตัวขึ้นมาบ้าง นำถือสั้นแบ่งขายทำกำไรแถว 57 และ 59 โดยมีบริเวณ 53.25 เป็นแนวรอรับเพิ่ม ในขณะที่ ใช้การถดถอยหลุด 52.25 เป็น stop loss
MC*	11	11.4	ราคาติดตัวขึ้นมาบ้าง นำถือสั้นแบ่งขายทำกำไรแถว 11.7 และ 12.2 โดยมีบริเวณ 10.8 เป็นแนวรอรับเพิ่ม ในขณะที่ ใช้การถดถอยหลุด 10.6 เป็น stop loss

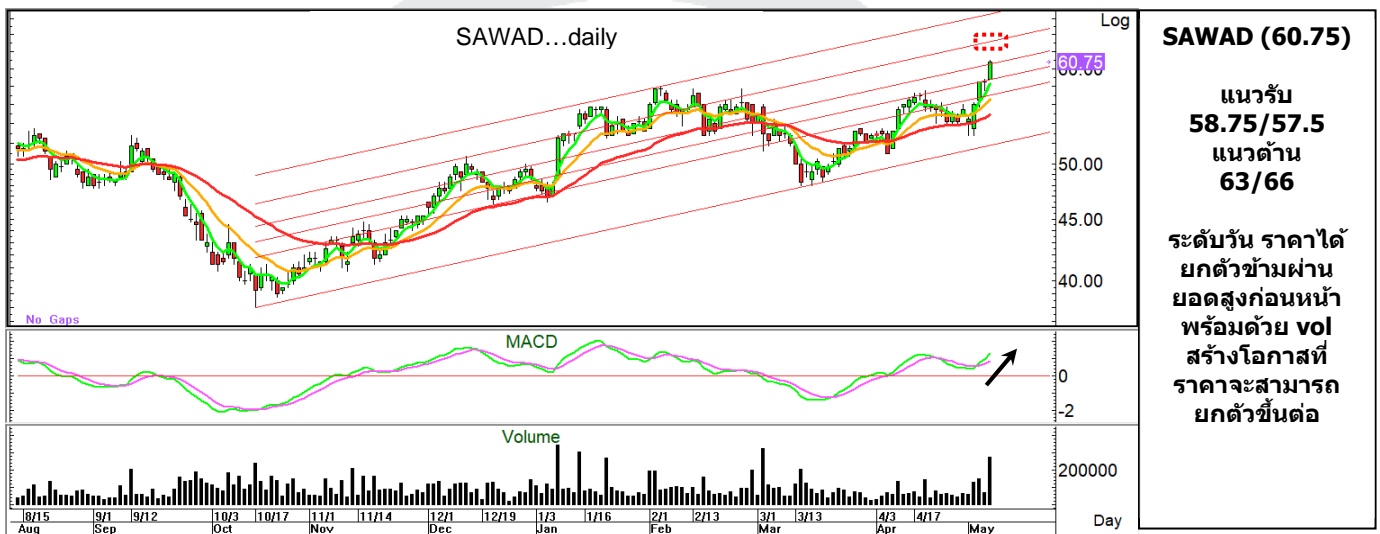
จุดขาย และ แนว stop loss จะ update ให้วันต่อวัน โดยลูกค้าสามารถติดตามได้ในตาราง recommendation update โดยหุ้น Stocks to monitor จะติดตามให้อีก 3 วันทำการ หลังแนะนำ โดยกรอบในรายงานควรใช้ในช่วง 5 ทำการ หากไม่ถึงเป้า นำขายออกไปก่อน ส่วนตัวหุ้นที่เลือกเป็น Stock Picks จะติดตาม update ต่อเนื่อง จนกว่าจะให้ปิดสถานะขายทำกำไร หรือ ยอมตัดขาดทุน ชื่อหุ้นที่มีเครื่องหมาย * หมายถึง หุ้นที่เริ่มติดตาม หรือมีการเปลี่ยนแปลงมุมมอง หรือ แนวรับและแนวต้าน ต่างไปจากวันก่อนหน้า



Most Active Value

Stock	Support	Resistance	Recommend
MTC (39.75)	38.5/37.25	40.25/41.75	ระดับวัน ราคาได้ยกตัวเข้าใกล้แนวต้านบริเวณ 40.25 ด้าน vol เพิ่มสูงขึ้น ด้าน MACD ให้นำหนักบวก อย่างไรก็ตาม ประเมิน ราคายังไม่ผ่าน 40.25 และแกว่งตัวออกด้านข้าง
TIDLOR (25.75)	25/24	26.75/28.5	ระดับวัน ราคาได้ยกตัวขึ้นค่อนข้างรุนแรง ด้าน MACD ให้นำหนักบวก ด้าน vol เพิ่มสูงขึ้น อย่างไรก็ตาม ประเมิน ราคายังไม่ผ่านแนวต้าน และมีลืทธิที่จะแกว่งตัวออกด้านข้างต่อ
PTT (32)	31.75/30	34/36.25	ระดับวัน ราคาได้ยกตัวข้ามผ่านยอดสูงก่อนหน้า พร้อมด้วย vol ด้าน MACD ให้นำหนักบวก สร้างโอกาสที่ราคาจะสามารถยกตัวขึ้นต่อ
SAWAD (60.75)	58.75/57.5	63/66	ระดับวัน ราคาได้ยกตัวข้ามผ่านยอดสูงก่อนหน้า พร้อมด้วย vol ด้านสัญญาณของ MACD ให้นำหนักบวก มีลืทธิที่ราคาจะสามารถยกตัวขึ้นต่อ
DELTA (78)	75.75/72.75	82.75/86.75	ระดับวัน ราคายังคงแกว่งตัวใต้กลุ่มค่าเฉลี่ยที่เรียงตัวในเชิงลบ แต่ด้าน MACD เริ่มยกตัวเข้าหา Signal line มีลืทธิที่จะเห็นการแต่งตั้งตัวกลับ

Most Active Value Hilight



Technical analyst: เปรมสุข ชลททานวณิชช์ premsuk.c@kasikornsecurities.com 02-796-0043
Technical analyst: ชาญเดช หลีทศรัตน์ chandech.l@kasikornsecurities.com 02-796-0040



Analyst Certification

The views expressed in this research report accurately reflect the personal views of the analyst(s) about the subject security(ies) and subject company(ies); and a part of the compensation of the research analyst(s) was, is, or will be, directly or indirectly, related to the specific recommendations or views expressed in the report.

Investment Ratings

Outperform: Expected total return of 10% or more within a 12-month period

Neutral: Expected total return between -10% and 10% within a 12-month period

Underperform: Expected total return of -10% or worse within a 12-month period

General Disclaimer

This document is prepared by Kasikorn Securities Public Company Limited ("KS"). This document has been prepared for individual clients of KS only and must not, either in whole or in part, be copied, photocopied or duplicated in any form or by any means or distributed to any other person. If you are not the intended recipient you must not use or disclose the information in this research in any way. If you received it in error, please immediately notify KS by return e-mail and delete the document. We do not guarantee the integrity of any e-mails or attached files and are not responsible for any changes made to them by any other person.

This document, including information, data, statements, forecasts, analysis and projections contained herein, including any expression of opinion, is based on public available information or information obtained from sources believed to be reliable, but KS does not make any representation or warranty on, assumes no responsibilities for nor guarantees the accuracy, completeness, correctness or timeliness of such information. KS accepts no obligation to correct or update the information or opinions in it. The statements or expressions of opinion herein were arrived at after due and careful consideration and they were based upon such information or sources then, and in our opinion are fair and reasonable in the circumstances prevailing at the time. The information or expressions of opinion contained herein are subject to change without notice.

Nothing in this document shall be construed as an offer or a solicitation of an offer to buy or sell any securities or products, or to engage in or refrain from engaging in any transaction. In preparing this document, KS did not take into account your specific investment objectives, financial situation or particular needs. This document is for your information only and is not to be taken in substitution for the exercise of your judgment. KS salespeople, traders and other professionals may provide oral or written market commentary or trading strategies to our clients that reflect opinions which are contrary to the opinions expressed in this document. Before making an investment decision on the basis of this document, you should obtain independent financial, legal or other advice and consider the appropriateness of investment in light of your particular investment needs, objectives and financial circumstances. There are risks involved in the investment in securities. KS accepts no liability whatsoever for any direct, indirect, consequential or other loss (including claim for loss of profit) arising from any use of or reliance upon this document and/or further communication given in relation to this document.

Any valuations, opinions, estimates, forecasts, projections, ratings or risk assessments herein constitute a judgment as of the date of this document, and there can be no assurance that future results or events will be consistent with any such valuations, opinions, estimates, forecasts, projections, ratings or risk assessments. Any valuations, opinions, estimates, forecasts, projections, ratings or risk assessments described in this document were based upon a number of estimates and assumptions and are inherently subject to significant uncertainties or contingencies. It can be expected that one or more of the estimates on which the valuations, opinions, estimates, forecasts, projections, ratings or risk assessments were based will not materialize or will vary significantly from actual results. Therefore, the inclusion of the valuations, opinions, estimates, forecasts, projections, ratings or risk assessments described herein is not to be relied upon as a representation and/or warranty by KS (i) that such valuations, opinions, estimates, forecasts, projections, ratings or risk assessments or their underlying assumptions will be achieved, or (ii) that there is an assurance that future results or events will be consistent with any such valuations, opinions, estimates, forecasts, projections, ratings or risk assessments stated therein.

KS along with its affiliates and/or persons associated with it may from time to time have interests in the securities mentioned in this document. KS and its associates, their directors and/or employees may have positions in, and may effect transactions in securities mentioned herein and may also perform or seek to perform broking, investment banking, advisory and other securities services for companies mentioned in this document.

Corporate Governance Report Disclaimer

The disclosure of the survey result of the Thai Institute of Directors Association ("IOD") regarding corporate governance is made pursuant to the policy of the Office of the Securities and Exchange Commission. The survey of the IOD is based on the information of companies listed on the Stock Exchange of Thailand and the Market of Alternative Investment disclosed to the public and able to be accessed by a general public investor at The Thai Institute of Directors Association (IOD). The result, therefore, is from the perspective of a third party. It is not an evaluation of operation and is not based on inside information.

The survey result is as of the data appearing in the Corporate Governance Report of Thai Listed Companies. As a result, the survey result may be changed after that date. KS does not confirm nor certify the accuracy of such survey result.

Structured Notes and Derivative Warrants Disclaimer

KS may be the issuer of structured notes on these securities.

KS acts as market maker and issuer of Derivative Warrants ("DWs") on the underlying stocks listed below. Investors should carefully read the details of the DWs in the prospectus before making any investment decisions.

DWs Underlying Stocks: ADVANC, AOT, BAM, BANPU, BBL, BCH, BDMS, BEM, BGRIM, BH, CBG, CHG, CKP, COM7, CPALL, CPF, CPN, CRC, DOHOME, DTAC, EA, EGCO, GLOBAL, GPSC, GULF, GUNKUL, HMPRO, INTUCH, IRPC, IVL, JMART, JMT, KTC, MINT, MTC, OSP, PTG, PTT, PTTEP, PTTGC, RBF, SAWAD, SCB, SCC, SCGP, SET50, SPRC, STA, STEC, STGT, TIDLOR, TISCO, TOP, TRUE, TTB, TU, VGI, WHA.

Disclaimer: The information, statements, forecasts and projections contained herein, including any expression of opinion, are based upon sources believed to be reliable, but their accuracy, completeness or correctness are not guaranteed. Expressions of opinion herein were arrived at after due and careful consideration. They were based upon the best information then known to us and in our opinion were fair and reasonable in the circumstances prevailing at the time. Expressions of opinion contained herein are subject to change without notice. Kasikorn Securities Public Company Limited may also be the issuer of structured notes on securities that are constituents of the SET50 index.