

AFTERNOON : 11 พ.ค. 66

SET INDEX

- ดัชนีลงปิดในแดนลบ
- เป็นการย่อตัววันแรก หลังขึ้นมาต่อเนื่อง 4 วันติดต่อกัน
- โดยยังไม่สามารถขึ้นปิดเหนือระดับ 1570 จุด
- ทำให้อาจได้เห็นการชะลอตัว
- เพื่อสะสมกำลัง ก่อนที่จะปรับตัวขึ้นใหม่อีกครั้ง

At the market



แนวรับ : 1550 / 1520 | แนวต้าน : 1600-1610

ACTION

รอแบ่งขายทำกำไร
ที่บริเวณแนวต้าน 1570 / 1610 จุด



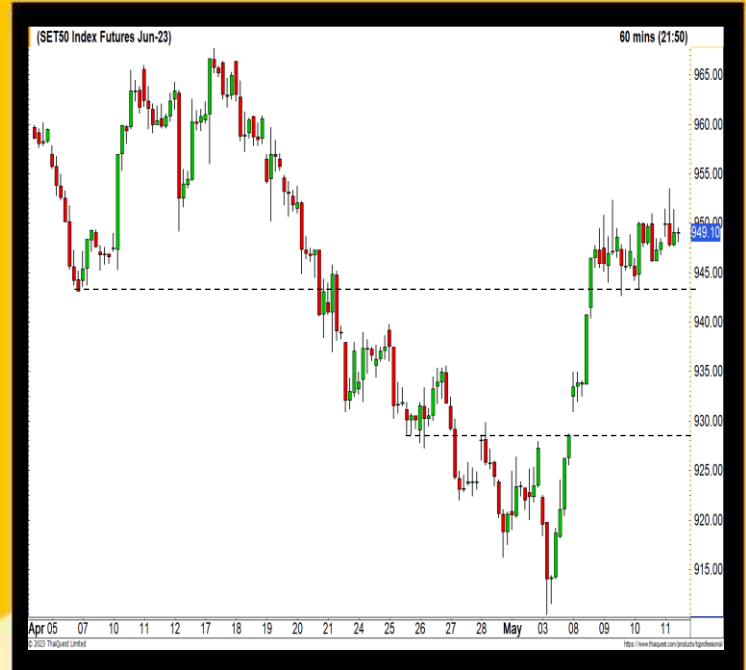
AFTERNOON : 11 พ.ค. 66

At the market

TFEX

S50M23

- รอบนี้หากยังสามารถประคองตัวเหนือระดับ 943 จุด
- ยังรักษาทิศทางเชิงบวกในภาพหลัก
- ช่วงนี้สะสมกำลังออกด้านข้าง
- ตามรอบยังมีโอกาสได้เห็นการขึ้นทำ High ใหม่อีกครั้ง



แนวรับ : 930 / 910

แนวต้าน : 952 / 966

ACTION

พอร์ตเปิด Long ที่บริเวณ 940 จุด ส่วนที่เหลือ รอปิดทำ
กำไรที่ 966 จุด ตัดขาดทุนที่ 928 จุด

AFTERNOON : 11 พ.ค. 66

At the market

MAKRO

หุ้นปันสง

- ราคาปรับตัวขึ้นทำ High ใหม่ในรอบ 1 เดือน
- เป็นการยืนยันรอบการปรับตัวขึ้นต่อ
- โมเมนตัมการขึ้นแข็งแกร่ง
- หุนรอบการแกว่งตัวขึ้นต่อ



แนวรับ : 40.50

แนวต้าน : 42

ACTION

ซื้อตาม 1 ไม้ และอีก 1 ไม้ตั้งที่แนวรับ
ตัดขาดทุนที่ 40 บาท

