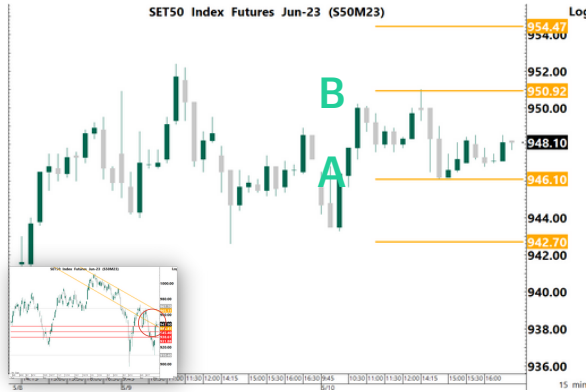


SET50 FUTURE



Volume			
10-May-23	Institution	Foreign	Retail
Long	31,262	53,129	73,655
Short	29,320	51,903	76,823
Net	1,942	1,226	-3,168
Accumulated Net 1W	11,143	5,165	-16,308
Accumulated Net 1M	180	-43,297	43,117

Product	S50M23	Support	A 946.10 B 942.70	Resistance	954.50 B 950.90	Basis	-3.8
----------------	--------	----------------	----------------------	-------------------	--------------------	--------------	------

Technical View

แนวโน้ม **รับขาดในขาลง**

คำแนะนำ Action

- กรณีมองขึ้น รอราคา Breakout แนวต้าน B ใช้เป็นจุด เปิด Long และใช้จุด B เป็น Stop Loss / รอราคาย่อพักตัว แล้วเปิด Long เมื่อมีสัญญาณกลับตัวขึ้น แล้วใช้ราคา Low เป็นจุดอ้างอิง Stop Loss
- กรณีมองลง ถ้ามี Position ให้ Let's Profit Run / ถ้าไม่มี Position แนะนำให้รอราคา Breakout แนวรับ A โดยใช้จุด A หรือ B เป็นจุด Stop Loss (ให้หน้าหนักใน Action นี้) / เปิด Short เมื่อมีสัญญาณกลับตัวลง แล้วใช้ราคา High เป็นจุดอ้างอิง stop Loss

Note *, ** (อ่านเพิ่มเติมการ Take Profit ใน Appendix TFEX)

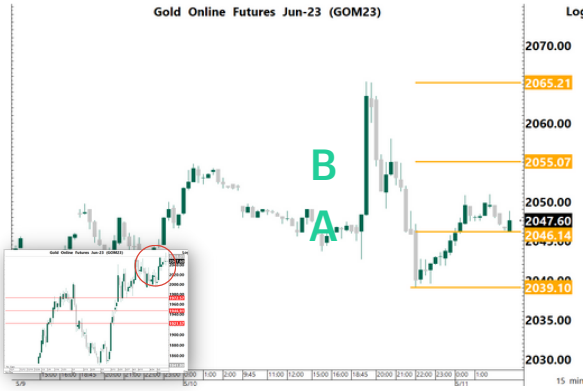
Fundamental View

วันนี้คาด SET50 Sideway Up ติดตาม ปัจจัยภายในประเทศ โค้งสุดท้ายของการเลือกตั้ง อย่างไรก็ตามสถิติชี้ว่าสัปดาห์ก่อนการเลือกตั้งผลตอบแทนของ SET INDEX โดยเฉลี่ยอยู่ที่ 1.8% ซึ่งวานนี้ก็ปรับขึ้นมาแล้วถึง 1.9% ถือว่า Price In ประเด็นบวกด้านการเลือกตั้งไปพอสมควรแล้ว แต่ทั้งนี้ก็มีบางปัจจัยช่วงปี 2005 ที่ SET INDEX ก่อนการเลือกตั้งปรับขึ้นมาถึง 2.5% ดังนั้นอาจจะพอคาดหวัง Upside ได้เล็กน้อย ส่วนปัจจัยต่างประเทศ ติดตาม เงินเพื่อผู้ผลิตสหรัฐ คาด 2.5%YoY 0.3%MoM, เงินเพื่อผู้ผลิตพื้นฐานสหรัฐ คาด 3.3%YoY, 0.2%MoM และตัวเลขผู้ขอรับสวัสดิการว่างงาน คาด 2.45 แสนคน หากต่ำกว่าคาดเป็นปัจจัยหนุนตลาดหุ้น เมื่อวานที่ผ่านมาตัวเลขเงินเพื่อสหรัฐ ออกมาใกล้เคียงคาดทั้งเงินเพื่อทั่วไปและพื้นฐาน รายละเอียดภายใน ค่าเช่าบ้าน,ค่าเดินทาง,เกี่ยวกับการแพทย์ ปรับตัวลง หนุนให้เงินเพื่อจากภาคบริการปรับตัวลงต่อเนื่อง ส่วนต่างชาติกลับมา Long TFEX 1,200 สัญญา และ OI ปรับลดลง 19,000 สัญญา

	OI				OI change (contract)			Expire
	10-May-23	1D	1W	1M	1D	1W	1M	
S50K23	221	226	257	211	-5	-36	10	30-May-23
S50M23	488,436	507,087	415,123	412,342	-18,651	73,313	76,094	29-Jun-23
S50N23	41	46	35	0	-5	6	41	27-Jul-23
S50U23	61,901	61,275	55,464	40,843	626	6,437	21,058	28-Sep-23
S50Z23	25,614	26,764	24,373	21,093	-1,150	1,241	4,521	28-Dec-23
S50H24	4,938	5,122	5,392	2,102	-184	-454	2,836	28-Mar-24

* การลงทุนมีความเสี่ยง ผู้ลงทุนควรศึกษาข้อมูลให้รอบคอบก่อนตัดสินใจลงทุน

GOLD FUTURE



Volume			
10-May-23	Institution	Foreign	Retail
Long	818	12,533	9,446
Short	617	11,919	10,261
Net	201	614	-815
Accumulated Net 1W	1,703	11,306	-13,009
Accumulated Net 1M	907	-1,001	94

Product	GOM23	Support	A 2,046.10 2,039.10	Resistance	2,065.20 B 2,055.10	Basis	14.1
----------------	-------	----------------	------------------------	-------------------	------------------------	--------------	------

Technical View

แนวโน้ม ขาขึ้น

คำแนะนำ Action

- กรณีมองขึ้น ถ้ามี Position ให้ Let's Profit Run (ให้นำหนักใน Action นี้) / ถ้าหากยังไม่มี Position รอราคาย่อพักตัว แล้วเปิด Long เมื่อมีสัญญาณกลับตัวขึ้น ใช้ low ของแท่งกลับตัวเป็น จุด Stop Loss / แนวรับ A เป็นจุดเปิด Long แล้วใช้จุดตั้ง กล่าวเป็นจุด Stop Loss / Long เมื่อ ราคา Breakout แนวต้าน B แล้วใช้จุด A หรือ B เป็นจุด Stop Loss
- กรณีมองลง แนะนำให้หาจังหวะเปิด Short เมื่อมีสัญญาณกลับตัวลง แล้วใช้ราคา High เป็นจุดอ้างอิง Stop Loss / รอราคา Breakout แนวรับ A โดยใช้จุด A เป็นจุด Stop Loss

Note *, ** (อ่านเพิ่มเติมการ Take Profit ใน Appendix TFXE)

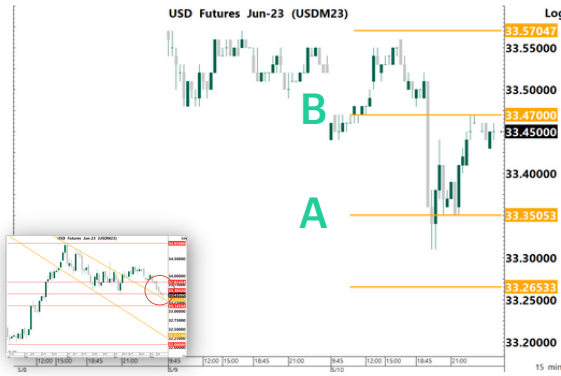
Fundamental View

วันนี้คาด ทองคำ Sideway Up ติดตาม เงินเฟ้อผู้ผลิตสหรัฐ คาด 2.5%YoY 0.3%MoM, เงินเฟ้อผู้ผลิตพื้นฐานสหรัฐ คาด 3.3%YoY, 0.2%MoM และตัวเลขผู้ขอรับสวัสดิการว่างงาน คาด 2.45 แสนคน หากต่ำกว่าคาดเป็นปัจจัยหนุนทองคำ อีกทั้ง การประชุม BOE คาดขึ้นดอกเบี้ย +0.25% แนะนำติดตามมุมมองของ BOE เกี่ยวกับเงินเฟ้อ, เศรษฐกิจและภาคการจ้างงานในอนาคต เมื่อวานที่ผ่านมาตัวเลขเงินเฟ้อสหรัฐ ออกมาใกล้เคียงคาดทั้งเงินเฟ้อทั่วไปและพื้นฐาน รายละเอียดภายใน ค่าเช่าบ้าน, ค่าเดินทาง, เกี่ยวกับการแพทย์ ปรับตัวลง หนุนให้เงินเฟ้อจากภาคบริการปรับตัวลงต่อเนื่อง เซงปัจจัยพื้นฐานในสัปดาห์ที่ผ่านมา มีแรงซื้อเล็กน้อยจากทั้ง ETF และ Hedge Fund โดยที่ Dollar Index ปรับตัวลง สวนทางกับ Real Yield ที่ปรับตัวขึ้น

	OI				OI change (contract)			Expire
	10-May-23	1D	1W	1M	1D	1W	1M	
GF10M23	5,644	5,770	5,485	5,940	-126	159	-296	29-Jun-23
GF10Q23	2,516	2,671	2,426	2,380	-155	90	136	30-Aug-23
GF10V23	441	420	155	0	21	286	441	30-Oct-23
GFM23	271	292	218	248	-21	53	23	29-Jun-23
GFQ23	131	137	129	82	-6	2	49	30-Aug-23
GFV23	16	17	5	0	-1	11	16	30-Oct-23
GOM23	29,269	28,174	23,999	20,686	1,095	5,270	8,583	29-Jun-23
GOU23	7,700	7,245	5,598	4,707	455	2,102	2,993	28-Sep-23
SVFM23	839	838	816	895	1	23	-56	29-Jun-23
SVFU23	225	194	217	89	31	8	136	28-Sep-23

* การลงทุนมีความเสี่ยง ผู้ลงทุนควรศึกษาข้อมูลให้รอบคอบก่อนตัดสินใจลงทุน

USDTHB FUTURE



Volume			
10-May-23	Institution	Foreign	Retail
Long	10,531	332	15,045
Short	8,972	113	16,823
Net	1,559	219	-1,778
Accumulated Net 1W	-21,245	784	20,461
Accumulated Net 1M	-36,514	1,688	34,826

Product	USDM23	Support	A 33.35 33.27	Resistance	33.57 B 33.47	Basis	-0.15
----------------	--------	----------------	------------------	-------------------	------------------	--------------	-------

Technical View

แนวโน้ม **ขาลง**

คำแนะนำ

- กรณีมองขึ้น รอราคา Breakout แนวต้าน B ใช้เป็นจุด เปิด Long และใช้จุด B เป็น Stop Loss / รอราคาย่อพักตัว แล้วเปิด Long เมื่อมีสัญญาณกลับตัวขึ้น แล้วใช้ราคา Low เป็นจุดอ้างอิง Stop Loss
- กรณีมองลง ถ้ามี Position ให้ Let's Profit Run (ให้นำหมัดใน Action นี้) / ถ้าไม่มี Position แนะนำให้รอราคา Breakout แนวรับ A โดยใช้จุด A หรือ B เป็นจุด Stop Loss / เปิด Short เมื่อมีสัญญาณกลับตัวลง แล้วใช้ราคา High เป็นจุดอ้างอิง stop Loss

Note *, ** (อ่านเพิ่มเติมการ Take Profit ใน Appendix TFXE)

Fundamental View

วันนี้คาด USDTHB Sideway Down ติดตาม เงินเฟ้อผู้ผลิตสหรัฐ คาด 2.5%YoY 0.3%MoM, เงินเฟ้อผู้ผลิตพื้นฐานสหรัฐ คาด 3.3%YoY, 0.2%MoM และตัวเลขผู้ขอรับสวัสดิการว่างงาน คาด 2.45 แสนคน หากต่ำกว่าคาดเป็นปัจจัยหนุนทองคำ อีกทั้ง การประชุม BOE คาดขึ้นดอกเบี้ย +0.25% แนวติดตามมุมมองของ BOE เกี่ยวกับเงินเฟ้อ, เศรษฐกิจและภาคการจ้างงานในอนาคต เมื่อวานที่ผ่านมาตัวเลขเงินเฟ้อสหรัฐ ออกมาใกล้เคียงคาดทั้งเงินเฟ้อทั่วไปและพื้นฐาน รายละเอียดภายใน ค่าเช่าบ้าน, ค่าเดินทาง, เกี่ยวกับการแพทย์ ปรับตัวลง หนุนให้เงินเฟ้อจากภาคบริการปรับตัวลงต่อเนื่อง และเงินเฟ้อไทยที่ปรับตัวลงอย่างรวดเร็ว จนอยู่ในระดับต่ำกว่า 3% ตามเป้าหมายของธนาคารแห่งประเทศไทย เป็นปัจจัยหนุนค่าเงินบาทให้แข็งค่าและต่างชาติกลับมาซื้อ Bond, หุ้น และ Long TFXE ทำให้ upside ของค่าเงิน USDTHB จำกัด

	OI				OI change (contract)			Expire
	10-May-23	1D	1W	1M	1D	1W	1M	
USDK23	2,822	4,418	10,054	397	-1,596	-7,232	2,425	30-May-23
USDM23	101,998	100,933	85,203	88,863	1,065	16,795	13,135	29-Jun-23
USDN23	4,552	4,673	3,401	0	-121	1,151	4,552	27-Jul-23
USDU23	11,549	11,348	8,337	7,738	201	3,212	3,811	28-Sep-23

* การลงทุนมีความเสี่ยง ผู้ลงทุนควรศึกษาข้อมูลให้รอบคอบก่อนตัดสินใจลงทุน

Appendix TFX

Date	Time	Currency	Impact	Detail	Actual	Forecast	Previous
Mon							
May 8							
Tue							
May 9							
Wed	7:30pm	USD	Very Important	CPI m/m	0.4%	0.4%	0.1%
May 10		USD		CPI y/y	4.9%	5.0%	5.0%
		USD		Core CPI m/m	0.4%	0.3%	0.4%
Thu	12:00am	USD	Very Important	10-y Bond Auction	3.45 2.4		3.46 2.4
May 11	6:00pm	GBP	Very Important	BOE Monetary Policy Report			
		GBP		MPC Official Bank Rate Votes		7-0-2	7-0-2
		GBP		Monetary Policy Summary			
		GBP		Official Bank Rate		4.5%	4.3%
	6:30pm	GBP		BOE Gov Bailey Speaks			
	7:30pm	USD		Core PPI m/m		0.2%	-0.1%
		USD		PPI m/m		0.3%	-0.5%
		USD	Unemployment Claims		245K	242K	
Fri	12:00am	USD	Very Important	30-y Bond Auction			3.66 2.4
May 12	1:00pm	GBP	Very Important	GDP m/m		0.0%	0.0%
		GBP	Very Important	Prelim GDP q/q		0.1%	0.1%
	9:00pm	USD	Very Important	Prelim UoM Consumer Sentiment		63.0	63.5
		USD	Very Important	Prelim UoM Inflation Expectations			4.6%

 the most important  very important Source: www.forexfactory.com, Bloomberg

* = หากไม่ Take Profit เมื่อถึงบริเวณแนวรับต้านถัดไป แนะนำให้ใช้ Trailing Stop กำกับการบริหารจัดการความเสี่ยง เช่น ขยับจุด Stop Loss หลังจากที่ราคาวิ่งขึ้นไปจนได้กำไร 2-3 เท่าของความเสี่ยง (2R-3R)

** = Trend Following ระยะสั้น แนะนำ EMA10 ที่ Timeframe 60, EMA40 ที่ Timeframe 15

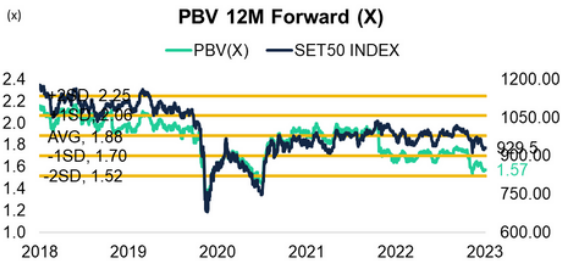
Appendix SET50



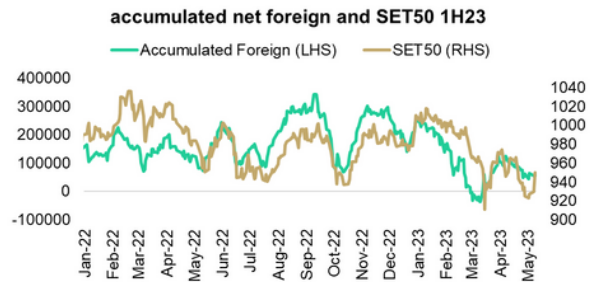
Source: Bloomberg



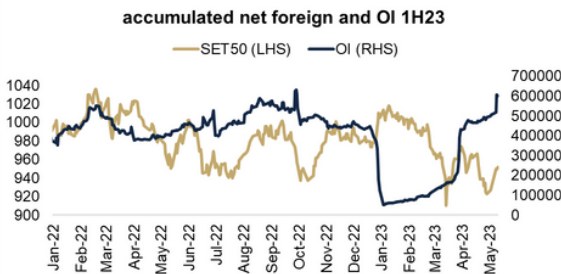
Source: Bloomberg



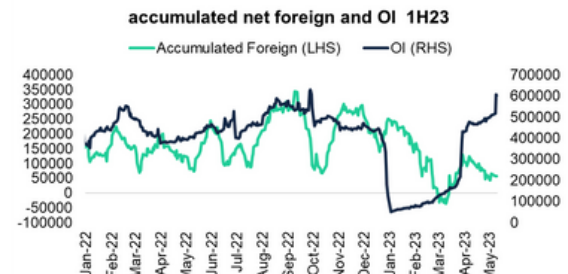
Source: Bloomberg



Source: Aspen



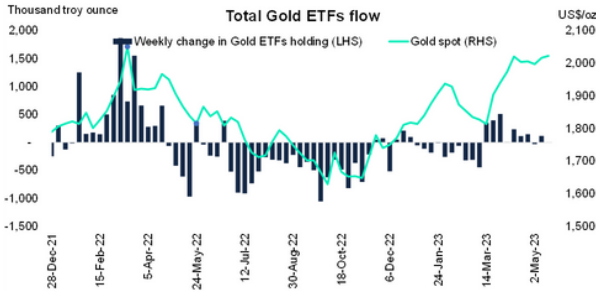
Source: Aspen



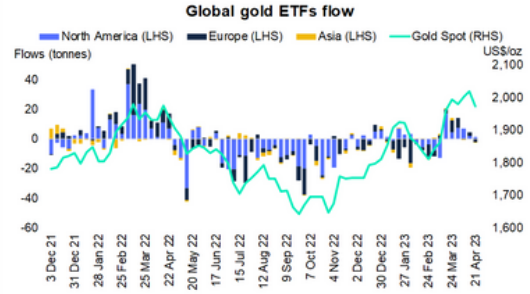
Source: Aspen

* การลงทุนมีความเสี่ยง ผู้ลงทุนควรศึกษาข้อมูลให้รอบคอบก่อนตัดสินใจลงทุน

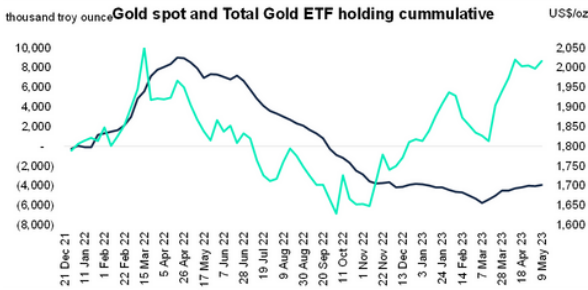
Appendix Gold



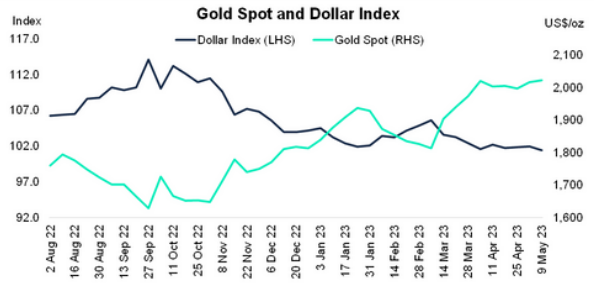
Source: Bloomberg



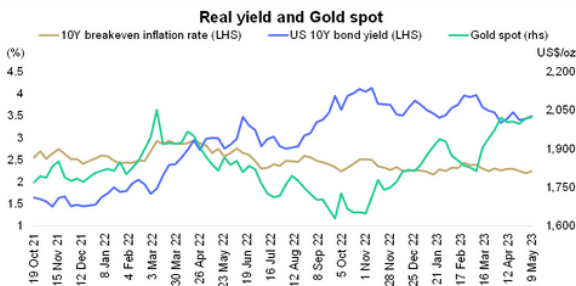
Source: World Gold Council



Source: Bloomberg



Source: Bloomberg



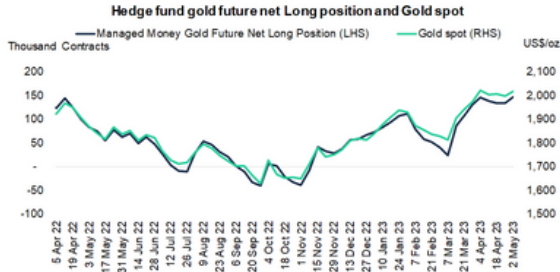
Source: Bloomberg



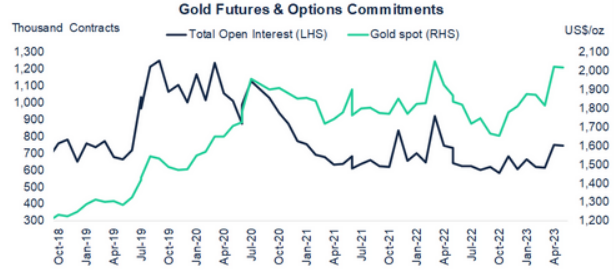
Source: Bloomberg

* การลงทุนมีความเสี่ยง ผู้ลงทุนควรศึกษาข้อมูลให้รอบคอบก่อนตัดสินใจลงทุน

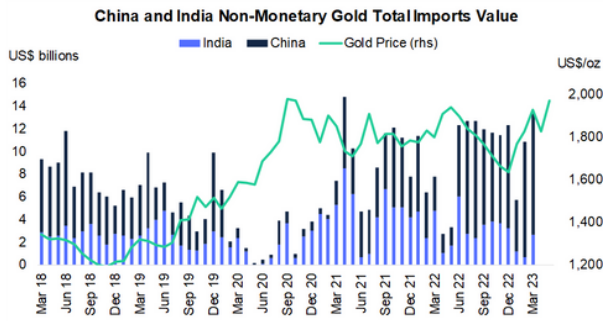
Appendix Gold



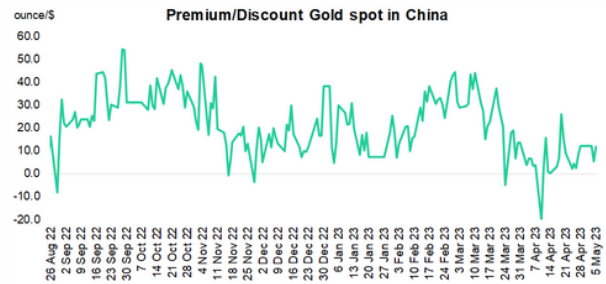
Source: Bloomberg,CFTC



Source: Bloomberg,CFTC



Source: Bloomberg



Source: World Gold Council



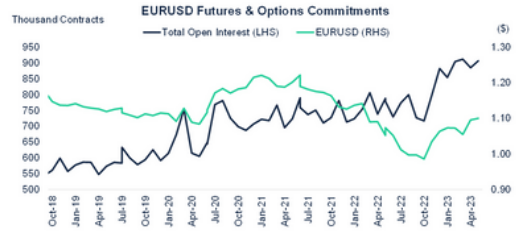
Source: World Gold Council

* การลงทุนมีความเสี่ยง ผู้ลงทุนควรศึกษาข้อมูลให้รอบคอบก่อนตัดสินใจลงทุน

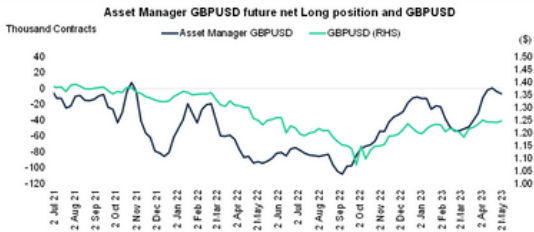
Appendix Currency



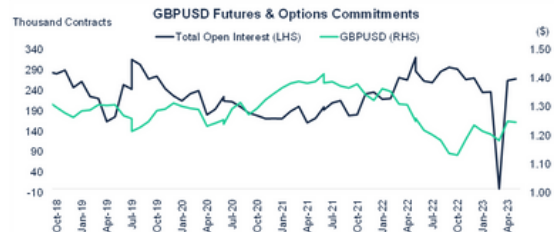
Source: Bloomberg,CFTC



Source: Bloomberg,CFTC



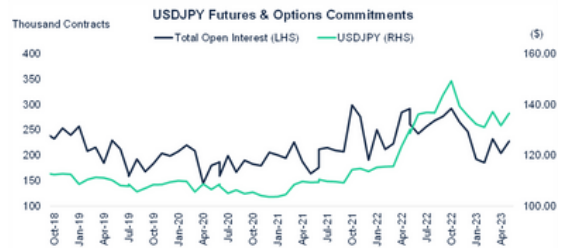
Source: Bloomberg,CFTC



Source: Bloomberg,CFTC



Source: Bloomberg,CFTC



Source: Bloomberg,CFTC

* การลงทุนมีความเสี่ยง ผู้ลงทุนควรศึกษาข้อมูลให้รอบคอบก่อนตัดสินใจลงทุน