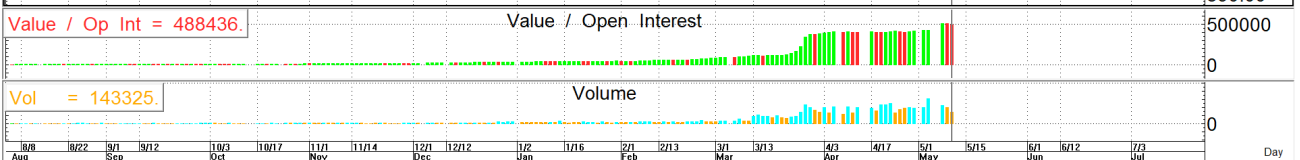
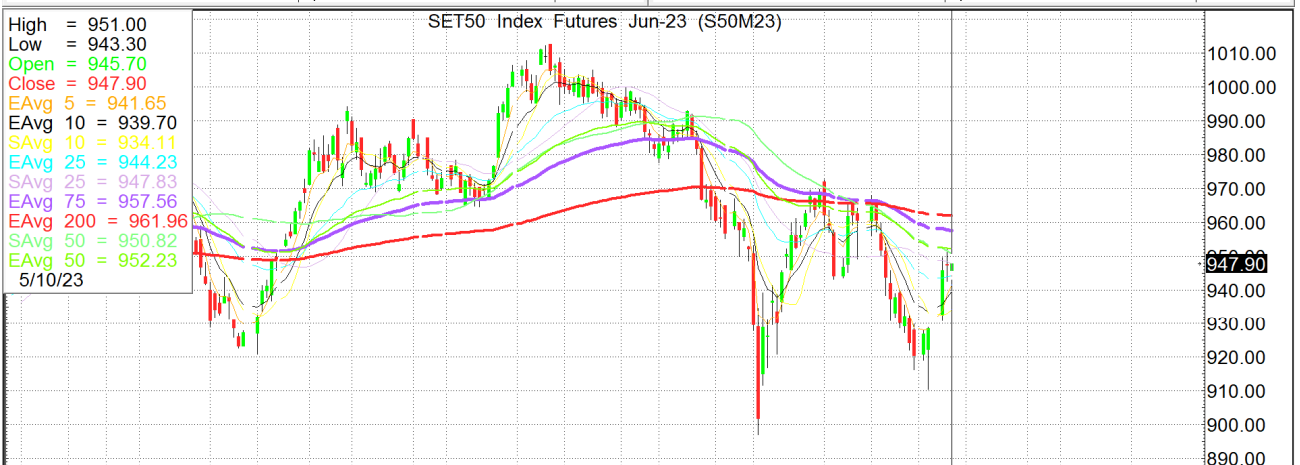
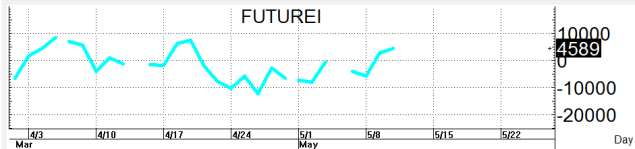
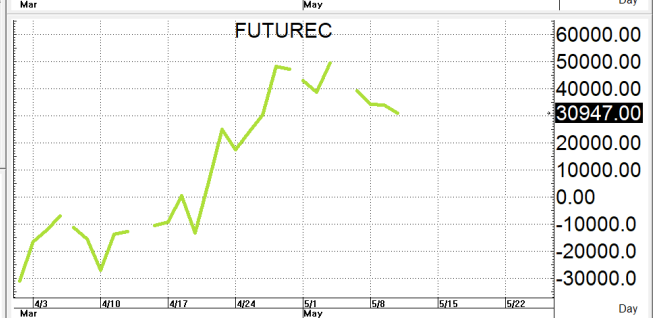
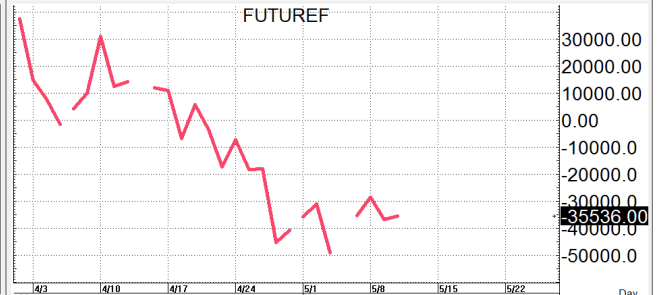
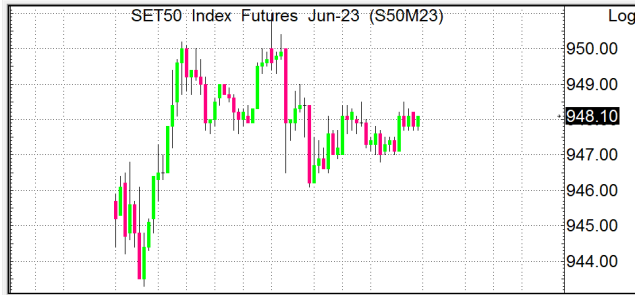


S50M23

947.9

S=943-938

R=955-960



กลยุทธ์: ตราบเท่าที่ยังเล่นเหนือเส้น 10 วันที่ 939-934 ได้อยู่ก็จะทำให้นายวายังคงเป็นฝ่ายได้เปรียบต่อเลยขอวางแผนการเล่นตามนี้
 กล่าวคือ หากสนใจจะเล่นเกมสืบทอด OPEN LONG แถวๆ แนวรับที่ให้อั้วแล้วรอไปขายทำกำไรตอนดีดกลับขึ้นมาในระหว่างวันแต่ก็ควร
 วาง Trading stop ด้วยนะหากราคาออกจากต้นทุนเกิน 5 Points หรือเมื่อ S50M23 ลงมาปิด ต่ำกว่า 937
 แต่ในทางกลับกันหากคิดจะเล่นเกมสืบทอด bet OPEN SHORT ตอนดีดขึ้นมาแถวๆ แนวต้านที่ให้อั้วแล้วรอปิดทำกำไรตอนย่อตัวกลับลงมา
 ในระหว่างวันโดยกำหนดจุดตัดขาดทุนหรือ CUT LOSS เมื่อขาดทุนเกิน 5 Points เพื่อทำ Risk-Control หรือเมื่อ S50M23 ปิดเหนือ 961

รายงานฉบับนี้จัดทำขึ้นโดยข้อมูลเท่าที่ปรากฏและเชื่อว่าเป็นที่น่าเชื่อถือได้แต่ไม่ถือเป็นการยืนยันความถูกต้องและความสมบูรณ์ของ ข้อมูลนั้นๆ โดยบริษัทหลักทรัพย์ ตรีเนิตี้ จำกัด ผู้จัดทำ
 ขอสงวนสิทธิ์ในการเปลี่ยนแปลงความเห็นหรือประมาณการณต่างๆ ที่ปรากฏในรายงานฉบับนี้โดยไม่ต้องแจ้งล่วงหน้า รายงานฉบับนี้มีวัตถุประสงค์เพื่อใช้ประกอบการตัดสินใจของนักลงทุน
 โดยไม่ได้เป็นการชี้นำหรือชักชวนให้นักลงทุนทำการซื้อหรือขาย หลักทรัพย์ หรือตราสารทางการเงินใดๆ ที่ปรากฏในรายงาน