



Market Timing

11 July 2023

Stock picks : -

Stocks to monitor : PTTEP, CPALL, ORI

Support: 1490, 1475-1480, 1460

Resistance: 1500, 1510, 1520-1525

Technical analyst
เปรมสุข ชลพานิช
Technical analyst
ยาญเดช หลัทศรีธน

ติดตั้งเข้าทดสอบเส้นค่าเฉลี่ย 5 วัน



SET แกว่งตัวทั้งในแดนบวกและลบ โดยทำจุดต่ำสุดของวันอยู่ที่ 1482.21(-8.30) และทำจุดสูงสุดของวันอยู่ที่ 1498.36(+7.85) ในขณะที่ ปิดตลาดอยู่ที่ระดับ 1496.89 จุด เพิ่มขึ้น 6.38 จุด หรือ +0.43%

มุมมองเทคนิควันนี้: วานี้ SET ถอยมาใกล้แนวรับแรก ก่อนติดตั้งกลับขึ้นมาปิดแถวเส้นเฉลี่ย 5 วัน ด้าน MACD ทรงๆตัวเหนือ Signal line ในแดนลบ ส่วน RSI ขยับสูงขึ้นกว่าวันก่อนเล็กน้อย ดังนั้น มอง SET มีโอกาสแกว่งตัวขึ้นบ้าง โดยมีแนวต้านแถว 1500 และ 1510 ซึ่งน่าจะยังผ่านไต่ยาก ส่วนแนวรับขยับขึ้นมาอยู่แถว 1490 และ 1475-1480

ทิศทางตลาดในภาพหลัก: ผลกระทบของการระบาดของโควิด กัดดัน SET ชะลอตัวถดถอยลึกลงไปทำจุดต่ำแถว 969(มี.ค. 63) ก่อนเกิดการฟื้นตัวขึ้นแรงๆ 1 ระลอก โดยเดินทางขึ้นไปทำจุดสูงแถว 1455(มี.ย. 63) แล้วชะลอตัวลงมาอีกครั้ง โดยถอยลงมาแถว 1187(ต.ค. 63) ทำจุดต่ำที่ยกตัวสูงขึ้น ก่อนพลิกตัวผ่านด่าน 1455 สร้างสัญญาณกลับตัวที่ดี แม้ว่าจะมีการผันผวนระหว่างทาง แต่ก็เดินทางทำจุดสูงที่ยกตัวขึ้นต่อเนื่อง จนขึ้นไปทำจุดสูงแถว 1718(ก.พ. 65) ก่อนส่งสัญญาณอ่อนแรง โดยถดถอยลึกลงมาแถว 1580 และติดตั้งกลับแรงขึ้นมาอีกครั้ง อย่างไรก็ตาม SET ไม่สามารถทำจุดสูงขึ้นไปได้อีกแถว 1708

หลังจากนั้น SET ชะลอตัวไต่กลุ่มเส้นเฉลี่ยมาแถวจุดต่ำ 1580 แล้วติดตั้งไปแถว 1664 ทำจุดสูงที่ต่ำลง ก่อนถดถอยลึกลงมาแถว 1517 ขณะที่ MACD เกิด Divergence เขิงบวก หนุนตลาดฟื้นตัวเหนือกลุ่มเส้นค่าเฉลี่ยขึ้นไปแถว 1672 แต่ MACD เตือน Divergence เขิงลบ และถดถอยลงใต้ Signal line กัดดันตลาดลงมาตั้งฐาน W บริเวณ 1550 ก่อนติดตั้งกลับ และไต่ระดับผ่านจุดสูง 1672 ขึ้นไปแถว 1695 แล้วเริ่มแกว่งออกข้าง ขณะที่ MACD ถดถอยลงใต้ Signal line ให้สัญญาณอ่อนแรง ทำให้ SET ถดถอยลงใต้กลุ่มเส้นเฉลี่ย และหลุดเส้นแนว low to low พร้อม MACD ถดถอยลงสู่แดนลบ กัดดันให้ SET ถดถอยลงมาแถวฐานจุดต่ำเก่า 1517 ก่อนติดตั้งขึ้นมาติดเส้นกอดและเส้นเฉลี่ยแถว 1615 แล้วอ่อนตัวลงมาอีกครั้ง แม้ว่าจะมีแรงติดตั้งระหว่างถดถอย แต่ก็ไม่ผ่านด่านเส้นกอดให้ภาพจุดสูงที่ต่ำลง และท้ายสุดได้ถดถอยทำจุดต่ำใหม่ระหว่างซื้อขายแถว 1491 แต่ยังคงติดตั้งขึ้นปิดเหนือ 1500 ขณะที่ MACD มี Divergence เขิงบวก ซึ่งหนุน SET ติดตัวขึ้นมาแกว่งตัวแถวเส้นเฉลี่ย 5 วัน แล้วยกตัวผ่านแนวเส้นกอดระยะสั้น ขึ้นมาแถว 1570 ก่อนหมดแรงถดถอยลงใต้กลุ่มเส้นเฉลี่ย และถดถอยหลุด 1490 ลงทำจุดต่ำระยะสั้นใหม่ จึงมอง SET ดูเสี่ยงจะถดถอยลงหาโซนล่างของกรอบขงขนานกอดตัว ซึ่ง SET ก็ไต่ถดถอยลงไปแถว 1461 ก่อนติดตั้งเหนือเส้นเฉลี่ย 5 วัน ขึ้นมาแถว 1520 แต่มีแนวโน้มโอกาสเป็นการติดตั้งระยะสั้น ซึ่ง SET ก็ถดถอยลงมาแถวแนวรับ 1475 และมีแรงติดตั้งขึ้นมาบ้าง

โดยสรุป SET ชะลอตัวจาก 1615 ลงมาแถว 1490 ก่อนติดตั้งขึ้นมาแถว 1570 แล้วกลับถดถอยลงมาแถว 1460 ก่อนติดตั้งขึ้นมาบ้าง ทั้งนี้ มอง SET เคลื่อนไหวในช่องกรอบกอดตัว โดยมองแนวรับแถว 1475, 1450-1460 และ 1420 ซึ่งไม่ควรหลุดขอบล่างลงมา ส่วนด้านแนวต้านจะอยู่แถว 1525, 1550 และ 1570



Stocks to monitor



PTTEP ราคาติดตัวจาก 137.5 ขึ้นมาที่ 154 แล้วย่อตัวลงมาแถว 142.5 ก่อนติดตัวผ่านเส้นกด ขึ้นเคลื่อนไหวเหนือกลุ่มเส้นเฉลี่ย ด้าน MACD แกว่งตัว signal line อยู่ในแดนบวก มีลัทธิหนุนราคายกตัวผ่านด่านจุดสูงระยะสั้น เพื่อแกว่งตัวเหนือกลุ่มเส้นเฉลี่ยขึ้นได้ต่อ

แนวรับ : 149 +/-
แนวต้าน : 154 & 157.5 & 164

คำแนะนำ- ซื้อเล่นรอบ และรับเพิ่มหากย่อมาแถว 149 โดยมีแนวรอบแบ่งขายทำกำไรอยู่แถว 157.5 และ 164 ขณะที่ ใช้การถดถอยหลุด 146.5 เป็น stop loss



CPALL ราคาพักตัวจาก 67.75 ลงมาสร้างฐานแถว 60.75 แล้วมีแรงติดตัวขึ้นมาทดสอบเส้นกด และแกว่งตัวเกาะกลุ่มเส้นเฉลี่ย ด้าน MACD ยกตัวเหนือ signal line เข้าหาเส้นศูนย์ มีแนวโน้มจะกลับขึ้นแดนบวก มีลัทธิหนุนราคาผ่านเส้นกด เพื่อสร้างแรงยกตัวระยะสั้นขึ้นได้

แนวรับ : 62 +/-
แนวต้าน : 64.25 & 65.75 & 67.75

คำแนะนำ- ซื้อเก็งกำไร และรับเพิ่มหากย่อมาแถว 62 โดยมีแนวรอบแบ่งขายทำกำไรอยู่แถว 65.75 และ 67.75 ขณะที่ ใช้การถดถอยหลุด 60.75 เป็น stop loss



ORI ราคาถดถอยมาที่ 9.85 แล้วติดตัวขึ้นมาที่ 10.6 ก่อนพักตัวตั้งฐาน เกาะแถวเส้นเฉลี่ย 5 วัน ด้าน MACD มี Divergence ชิงบวก และเริ่มยกตัวขึ้นเหนือ signal line มีลัทธิหนุนราคาผ่านจุดสูงระยะสั้น เพื่อสร้างแรงแกว่งตัวเข้าหาแนวจุดสูงสุดไป

แนวรับ : 10.2 +/-
แนวต้าน : 10.6 & 10.9 & 11.3

คำแนะนำ- ซื้อเก็งกำไร และรับเพิ่มหากย่อมาแถว 10.2 โดยมีแนวรอบแบ่งขายทำกำไรอยู่แถว 10.9 และ 11.3 ขณะที่ ใช้การถดถอยหลุด 9.95 เป็น stop loss

** หุ่นแนะนำ ใน Stocks to monitor หมายถึง ให้ ซื้อ หรือ ขาย ส่วนแรก 50% ที่ราคาเปิด, สำหรับส่วนที่เหลืออีก 50% ให้กันไว้เพื่อเข้า ซื้อ หรือ ขาย เมื่อมาถึงเป้าหมายแนวรับหรือแนวต้านที่ให้ โดยเราจะติดตามหุ่นที่แนะนำไปอีก 3 วันทำการ ซึ่งติดตามได้ในรายงานวิเคราะห์หุ้นถัดไป **

Disclaimer: The information, statements, forecasts and projections contained herein, including any expression of opinion, are based upon sources believed to be reliable, but their accuracy completeness or correctness are not guaranteed. Expressions of opinion herein were arrived at after due and careful consideration. They were based upon the best information then known to us and in our opinion were fair and reasonable in the circumstances prevailing at the time. Expressions of opinion contained herein are subject to change without notice. Kasikorn Securities Public Company Limited may also be the issuer of structured notes on securities that are constituents of the SET50 index.



Recommendation Update

Stock picks (Follow-Up)

| Stock | Cost | Last | Position |
|-------|------|------|----------|
| - | - | - | - |

Stocks to monitor (Follow-Up)

| Stock | Cost | Last | Position |
|---------|-----------------------|-------|---|
| PTTEP* | 153, 150 (151.5) | 152 | ติดตามเป็นวันสุดท้าย โดยคงใช้การถดถอยหลุด 147 เป็น stop loss แต่หากไม่ถดถอยหลุดแนวตั้งกล่าว ยังคงมุมมอง นำถือสั้นขายแถว 156.5 และ 163 |
| HMPRO* | 13.9, 13.8 (13.85) | 13.8 | ติดตามเป็นวันสุดท้าย โดยคงใช้การถดถอยหลุด 13.5 เป็น stop loss แต่หากไม่ถดถอยหลุดแนวตั้งกล่าว ยังคงมุมมอง นำถือสั้นขายแถว 14.4 และ 14.9 |
| PTTGC* | 38, 37.75 (37.87) | 39 | นำได้แบ่งขายทำกำไรไปบ้าง หลังตัดตัวจากแนวรับเพิ่ม เข้าทดสอบเป้าแรก 39.5 สำหรับส่วนที่เหลือ ถือสั้นขายแถว 41.25 และ 43 ในขณะที่ ปรับมาใช้การถดถอยหลุด 38.25 เติมนิวปิดขายรักษากำไร |
| INTUCH | 72 | 72.5 | ราคาถดถอยหลุดแนวรับเพิ่ม 72.25 ลงมา คงใช้การถดถอยหลุด 71.25 เป็น stop loss แต่หากยังไม่ถดถอยหลุดแนวตั้งกล่าว นำมีแรงดีดตัวกลับ โดยปรับเป้ารอขายเป็นแถว 75 และ 77.25 |
| STA | 17.3, 17 (17.15) | 17.3 | ราคาย่อตัวมาแถวแนวรับเพิ่ม 17 คงใช้การถดถอยหลุด 16.6 เป็น stop loss แต่หากยังไม่ถดถอยหลุดแนวตั้งกล่าว นำมีแรงดีดตัวกลับ โดยปรับเป้ารอขายเป็นแถว 17.8 และ 18.4 |
| CPN* | 65.25 | 65.75 | ราคาแกว่งตัวอยู่ในกรอบที่ให้ นำถือสั้นแบ่งขายทำกำไรแถว 68.5 และ 70.25 โดยมีบริเวณ 64.25 เป็นแนวรอเข้ารับเพิ่ม ในขณะที่ ใช้การถดถอยหลุด 63 เป็น stop loss |
| BGRIM* | 34, 33.25 (33.62) | 34 | ราคาย่อตัวมาแถวแนวรับเพิ่ม 33.25 คงใช้การถดถอยหลุด 32.5 เป็น stop loss แต่หากยังไม่ถดถอยหลุดแนวตั้งกล่าว นำมีแรงดีดตัวกลับ โดยปรับเป้ารอขายเป็นแถว 35 และ 36.5 |
| SAMART* | 5.9, 5.8 (5.85) | 5.85 | ราคาย่อตัวมาแถวแนวรับเพิ่ม 5.8 คงใช้การถดถอยหลุด 5.65 เป็น stop loss แต่หากยังไม่ถดถอยหลุดแนวตั้งกล่าว นำมีแรงดีดตัวกลับ โดยปรับเป้ารอขายเป็นแถว 6.15 และ 6.4 |

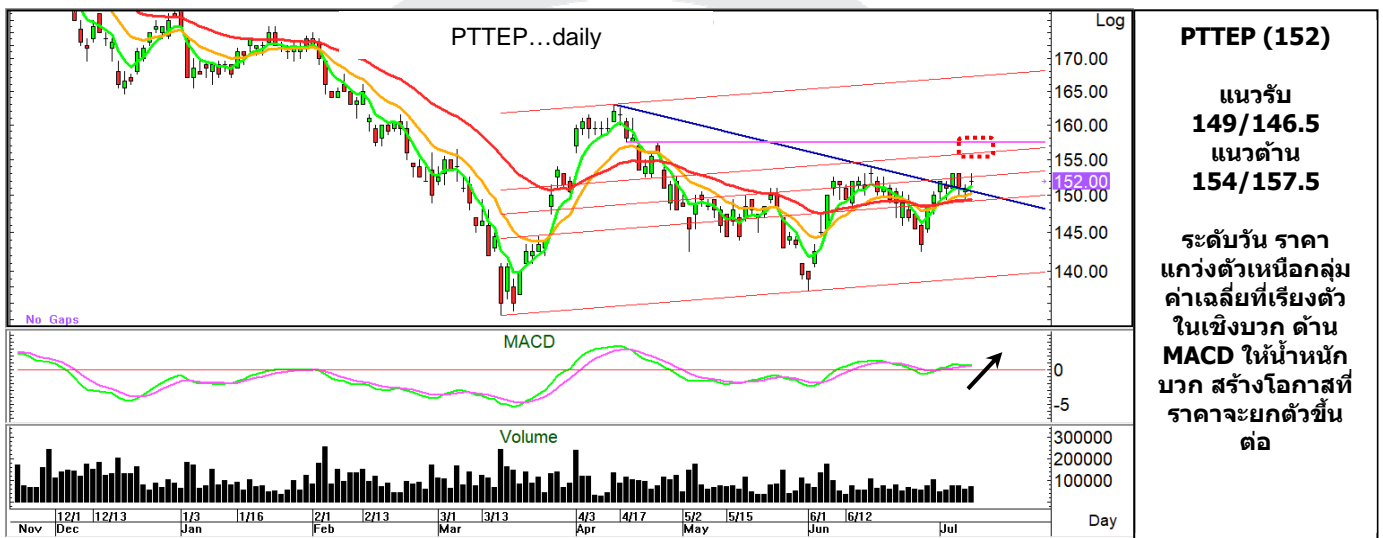
จุดขาย และ แนว stop loss จะ update ให้อีกในวันต่อวัน โดยลูกค้าสามารถติดตามได้ในตาราง recommendation update โดยหุ้น Stocks to monitor จะติดตามให้อีก 3 วันทำการ หลังแนะนำ โดยกรอบในรายงานควรใช้ในช่วง 5 ทำการ หากไม่ถึงเป้า นำขายออกไปก่อน ส่วนตัวหุ้นที่เลือกเป็น Stock Picks จะติดตาม update ต่อเนื่อง จนกว่าจะเปิดสถานะขายทำกำไร หรือ ยอมตัดขาดทุน ชื่อหุ้นที่มีเครื่องหมาย * หมายถึง หุ้นที่เริ่มติดตาม หรือมีการเปลี่ยนแปลงมุมมอง หรือ แนวรับและแนวต้าน ต่างไปจากวันก่อนหน้า



Most Active Value

| Stock | Support | Resistance | Recommend |
|--------------|-------------|-------------|---|
| BDMS (27.75) | 26/24.6 | 29/30.75 | ระดับวัน ราคาได้แดงตัวกลับ แต่ยังไม่สามารถข้ามผ่านค่าเฉลี่ยหลัก ด้าน MACD ยังเคลื่อนไหวใต้ Signal line คงมีความเสี่ยงที่ราคาจะเกิดการอ่อนแรงลงต่อ |
| DELTA (101) | 99.25/95.25 | 103/108.5 | ระดับวัน ราคาได้ยกตัวข้ามผ่านยอดสูงระยะสั้น ด้านสัญญาณของ MACD เริ่มยกตัวขึ้นเหนือ Signal line มีสิทธิ์ที่จะยกตัวเข้าหาแนวต้านแรก ซึ่งยังไม่เข้าข้ามผ่านได้ |
| PTTEP (152) | 149/146.5 | 154/157.5 | ระดับวัน ราคาได้แกว่งตัวออกด้านข้างเหนือกลุ่มค่าเฉลี่ยที่เรียงตัวในเชิงบวก ด้านสัญญาณของ MACD ให้นำหนักบวก สร้างโอกาสที่ราคาจะสามารถยกตัวขึ้น |
| CPALL (63) | 62/60.75 | 63.75/64.75 | ระดับวัน ราคาแดงตัวเข้าทดสอบยอดสูงก่อนหน้า และเกิดการอ่อนแรงลง แต่ด้าน MACD กลับให้นำหนักบวก อย่างไรก็ตาม ประเมิน ราคายังไม่เข้าแรงตัวขึ้น และแกว่งตัวออกข้าง |
| AOT (70.75) | 69.75/67.5 | 71.25/72.25 | ระดับวัน ราคาได้อ่อนแรงลงเข้าหาฐาน พร้อมด้วย vol ด้านสัญญาณของ MACD ให้นำหนักลบ เปิดความเสี่ยงที่ราคาจะเกิดการอ่อนแรงลงต่อ |

Most Active Value Hilight



Technical analyst: เปรมสุข ชลททานวณิชช์ premsuk.c@kasikornsecurities.com 02-796-0043
Technical analyst: ชานูเดช หลีทศรัตน์ chandeck.l@kasikornsecurities.com 02-796-0040



Analyst Certification

The views expressed in this research report accurately reflect the personal views of the analyst(s) about the subject security(ies) and subject company(ies); and a part of the compensation of the research analyst(s) was, is, or will be, directly or indirectly, related to the specific recommendations or views expressed in the report.

Investment Ratings

Outperform: Expected total return of 10% or more within a 12-month period

Neutral: Expected total return between -10% and 10% within a 12-month period

Underperform: Expected total return of -10% or worse within a 12-month period

General Disclaimer

This document is prepared by Kasikorn Securities Public Company Limited ("KS"). This document has been prepared for individual clients of KS only and must not, either in whole or in part, be copied, photocopied or duplicated in any form or by any means or distributed to any other person. If you are not the intended recipient you must not use or disclose the information in this research in any way. If you received it in error, please immediately notify KS by return e-mail and delete the document. We do not guarantee the integrity of any e-mails or attached files and are not responsible for any changes made to them by any other person.

This document, including information, data, statements, forecasts, analysis and projections contained herein, including any expression of opinion, is based on public available information or information obtained from sources believed to be reliable, but KS does not make any representation or warranty on, assumes no responsibilities for nor guarantees the accuracy, completeness, correctness or timeliness of such information. KS accepts no obligation to correct or update the information or opinions in it. The statements or expressions of opinion herein were arrived at after due and careful consideration and they were based upon such information or sources then, and in our opinion are fair and reasonable in the circumstances prevailing at the time. The information or expressions of opinion contained herein are subject to change without notice.

Nothing in this document shall be construed as an offer or a solicitation of an offer to buy or sell any securities or products, or to engage in or refrain from engaging in any transaction. In preparing this document, KS did not take into account your specific investment objectives, financial situation or particular needs. This document is for your information only and is not to be taken in substitution for the exercise of your judgment. KS salespeople, traders and other professionals may provide oral or written market commentary or trading strategies to our clients that reflect opinions which are contrary to the opinions expressed in this document. Before making an investment decision on the basis of this document, you should obtain independent financial, legal or other advice and consider the appropriateness of investment in light of your particular investment needs, objectives and financial circumstances. There are risks involved in the investment in securities. KS accepts no liability whatsoever for any direct, indirect, consequential or other loss (including claim for loss of profit) arising from any use of or reliance upon this document and/or further communication given in relation to this document.

Any valuations, opinions, estimates, forecasts, projections, ratings or risk assessments herein constitute a judgment as of the date of this document, and there can be no assurance that future results or events will be consistent with any such valuations, opinions, estimates, forecasts, projections, ratings or risk assessments. Any valuations, opinions, estimates, forecasts, projections, ratings or risk assessments described in this document were based upon a number of estimates and assumptions and are inherently subject to significant uncertainties or contingencies. It can be expected that one or more of the estimates on which the valuations, opinions, estimates, forecasts, projections, ratings or risk assessments were based will not materialize or will vary significantly from actual results. Therefore, the inclusion of the valuations, opinions, estimates, forecasts, projections, ratings or risk assessments described herein is not to be relied upon as a representation and/or warranty by KS (i) that such valuations, opinions, estimates, forecasts, projections, ratings or risk assessments or their underlying assumptions will be achieved, or (ii) that there is an assurance that future results or events will be consistent with any such valuations, opinions, estimates, forecasts, projections, ratings or risk assessments stated therein.

KS along with its affiliates and/or persons associated with it may from time to time have interests in the securities mentioned in this document. KS and its associates, their directors and/or employees may have positions in, and may effect transactions in securities mentioned herein and may also perform or seek to perform broking, investment banking, advisory and other securities services for companies mentioned in this document.

Corporate Governance Report Disclaimer

The disclosure of the survey result of the Thai Institute of Directors Association ("IOD") regarding corporate governance is made pursuant to the policy of the Office of the Securities and Exchange Commission. The survey of the IOD is based on the information of companies listed on the Stock Exchange of Thailand and the Market of Alternative Investment disclosed to the public and able to be accessed by a general public investor at The Thai Institute of Directors Association (IOD). The result, therefore, is from the perspective of a third party. It is not an evaluation of operation and is not based on inside information.

The survey result is as of the data appearing in the Corporate Governance Report of Thai Listed Companies. As a result, the survey result may be changed after that date. KS does not confirm nor certify the accuracy of such survey result.

Disclaimer: The information, statements, forecasts and projections contained herein, including any expression of opinion, are based upon sources believed to be reliable, but their accuracy, completeness or correctness are not guaranteed. Expressions of opinion herein were arrived at after due and careful consideration. They were based upon the best information then known to us and in our opinion were fair and reasonable in the circumstances prevailing at the time. Expressions of opinion contained herein are subject to change without notice. Kasikorn Securities Public Company Limited may also be the issuer of structured notes on securities that are constituents of the SET50 index.



Structured Notes and Derivative Warrants Disclaimer

KS may be the issuer of structured notes on these securities.

KS acts as market maker and issuer of Derivative Warrants ("DWs") on the underlying stocks listed below. Investors should carefully read the details of the DWs in the prospectus before making any investment decisions.

DWs Underlying: AAV, ADVANC, AMATA, AOT, AP, AWC, BAM, BANPU, BBL, BCH, BCP, BDMS, BEM, BGRIM, BH, BLA, BTS, CBG, CENTEL, CHG, CK, COM7, CPALL, CPF, CPN, CRC, DELTA, DOHOME, EA, EGCO, ESSO, FORTH, GLOBAL, GPSC, GULF, GUNKUL, HANA, HMPRO, INTUCH, IRPC, IVL, JMART, JMT, KCE, KEX, KKP, KTB, KTC, LH, MEGA, MINT, MTC, OR, OSP, PLANB, PSL, PTG, PTT, PTTEP, PTTGC, RATCH, RCL, SAWAD, SCB, SCC, SCGP, SET50, SINGER, SIRI, SJWD, SPALI, SPRC, STA, STGT, TCAP, THG, TIDLOR, TIPH, TISCO, TOP, TQM, TRUE, TTB, TU, VGI, WHA.



Disclaimer: The information, statements, forecasts and projections contained herein, including any expression of opinion, are based upon sources believed to be reliable, but their accuracy, completeness or correctness are not guaranteed. Expressions of opinion herein were arrived at after due and careful consideration. They were based upon the best information then known to us and in our opinion were fair and reasonable in the circumstances prevailing at the time. Expressions of opinion contained herein are subject to change without notice. Kasikorn Securities Public Company Limited may also be the issuer of structured notes on securities that are constituents of the SET50 index.