

SET INDEX

Sentiment บวก แต่ยังรอเงินเพื่อสหรัฐและการไหลตนาายก



SET Index... ดัชนีภาคเช้าแกว่งตัวอิงทางบวกได้เล็กน้อย รับปัจจัยหนุนต่างประเทศหลังเจ้าหน้าที่เฟดออกมาส่งสัญญาณใกล้ยุติวงจรปรับขึ้นอัตราดอกเบี้ย โดยประธานเฟดสาขาซานฟรานซิสโก สนับสนุนให้เฟดปรับขึ้นดอกเบี้ย 2 ครั้ง เพื่อจุดเงินเพื่อให้กลับสู่เป้าหมายที่ระดับ 2% ด้านจีนส่งสัญญาณใช้มาตรการกระตุ้นเศรษฐกิจเพิ่มเติม หลังออกมาตรการพยงตลาดอสังหาริมทรัพย์ ด้วยการขยายเวลาชำระคืนเงินกู้ติดตาม ตัวเลข CPI มิ.ย. สหรัฐเพื่อดูแนวโน้มของเงินเพื่อ วันที่ 12 และประเด็นการเมืองในประเทศ การไหลตนาายก ในวันที่ 13

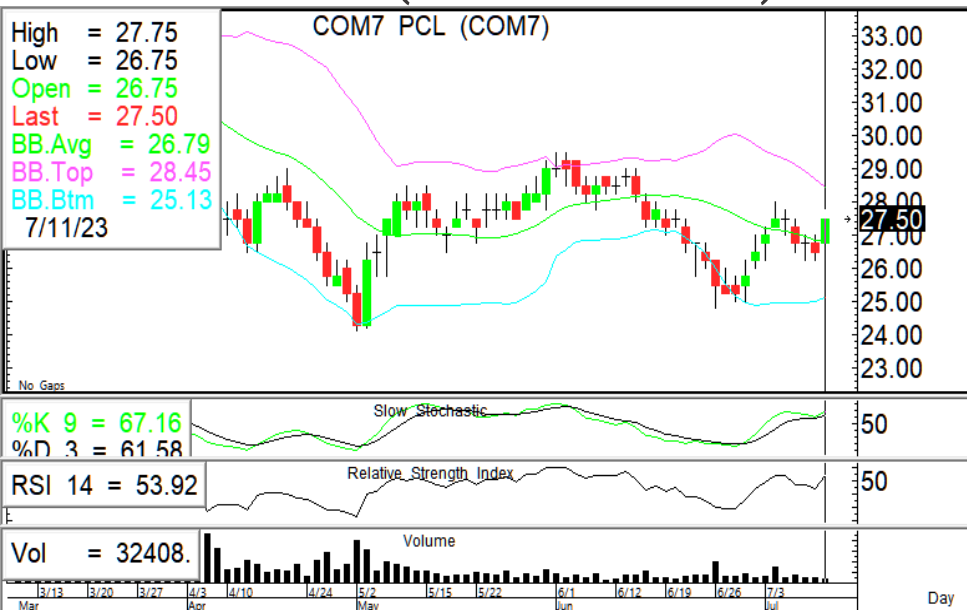
แนวรับ	1487	1475
แนวต้าน	1500	1507

กลยุทธ์การลงทุน... ดัชนีเปิดบวกได้เล็กน้อย แต่มีแรงขายทำกำไรออกมา ระหว่างวันให้เน้นยืนที่แนวรับ 1487/1475 แนวต้าน 1500/1507

ASL Picks

COM7 - PSL

COM7 27.50 (+1.00 , +3.77%)



เปิดยืนกลุ่ม EMAมั่นคง ปรับตัวขึ้นมีแนวต้านที่ 28/29.50 แนวรับ 27/26.25 หนุนด้วย RSI + Slow sto. ชี้ขึ้น

PSL 9.30 (+0.30 , +3.33%)

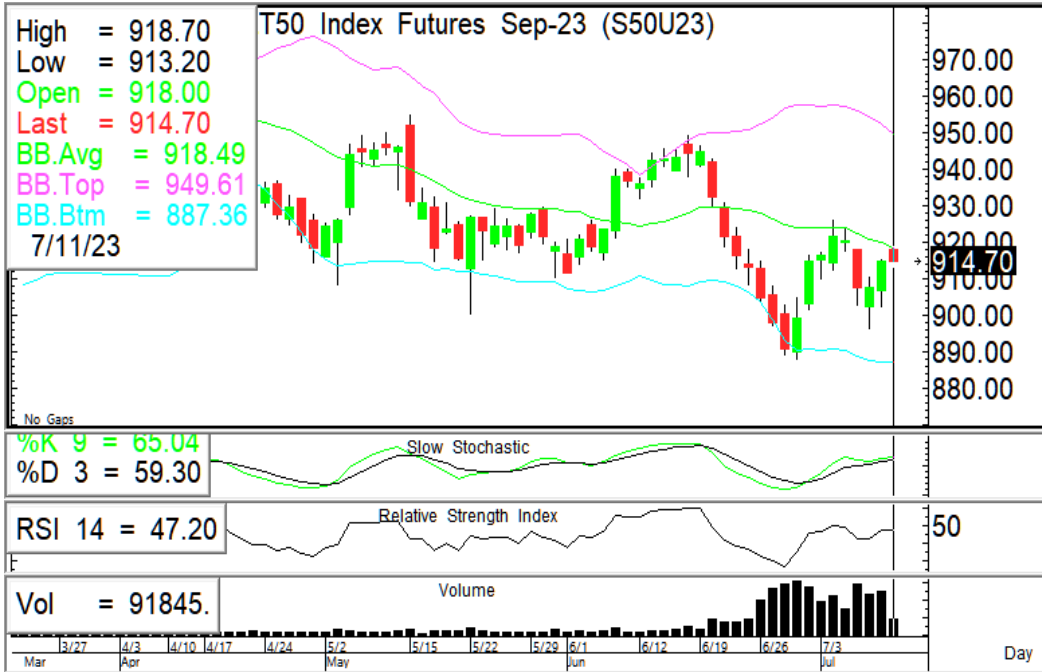


ปรับตัวขึ้น มีดอากาสทดสอบแนวต้าน 9.40/9.60 ระหว่างวันหากย่อตัวลงมีแนวรับที่ 9.10-9.00 หนุนด้วย RSI + Slow sto. เริ่มขึ้น

แนวรับ	แนวต้าน	ตัดขาดทุน	แนวรับ	แนวต้าน	ตัดขาดทุน
27.00	26.25	28.00	29.50	26.25	27.50
9.10	9.00	9.40	9.60	9.00	9.30

S50U23

Trading ในกรอบ 910-920



🎯 ภาพทางเทคนิค ราคา มีแนวโน้มแกว่งตัว ในกรอบ 910-920 ย่อตัวลงระหว่างวัน มีแนวรับที่ 910/905 แนวต้าน 920/925

🎯 กลยุทธ์: Trading ในกรอบ 910-920 (เปิด Long ที่โซนแนวรับ)

แนวรับ

แนวต้าน

กรอบพิจารณา

910

905

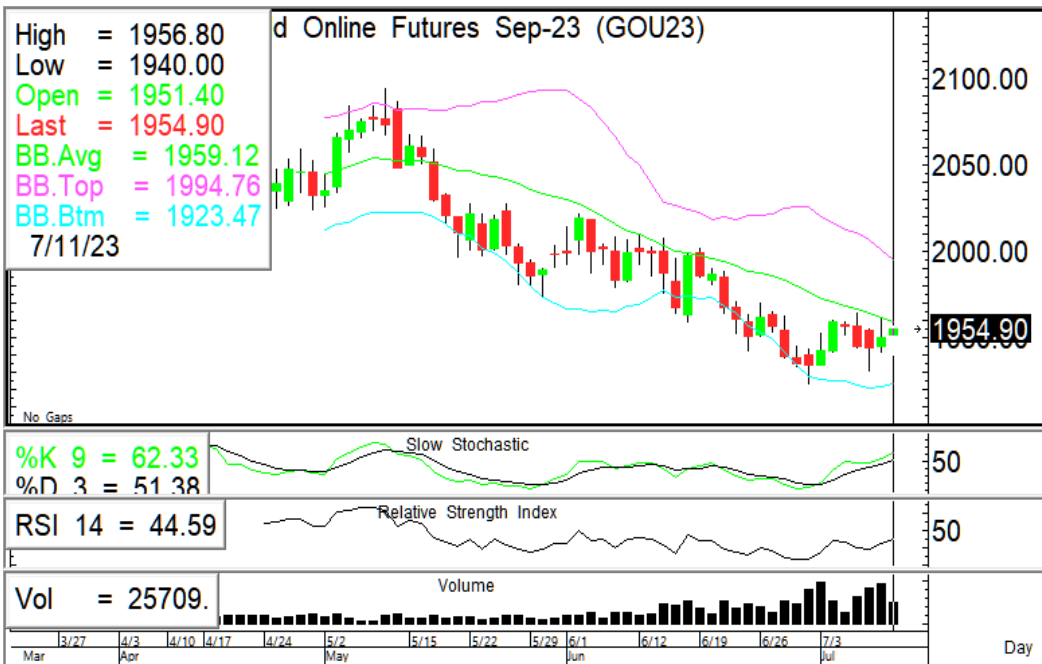
920

925

910-920

GOU23

Trading ในกรอบ 1940-1960



🎯 ภาพทางเทคนิค ราคาแกว่งตัวออกด้านข้างในกรอบ 1940-1960 แนวรับ 1940/1933 แนวต้าน 1960/1970

🎯 กลยุทธ์: Trading ในกรอบ 1940-1960 (เปิด Long ที่แนวรับ - ทำกำไรที่แนวต้าน)

แนวรับ

แนวต้าน

กรอบพิจารณา

1940

1933

1960

1980

1940-1960

ASL Research Team

ธวัชชัย อัครพรไชย
เลขทะเบียน 000710

ปณณวิชัย ฤทธาสรินันท์
เลขทะเบียน 101198
+662 5081567 Ext 3516

ชุตินธร วิกุลศุภภัก
เลขทะเบียน 095151
+662 5081567 Ext 3217

นภศักดิ์ ศรีศักดิ์ดา
ผู้ช่วยนักวิเคราะห์