

Investment Strategy

- สรุปภาพรวมตลาด:
- S&P 500 +0.2% ปิดที่ 4,409.53 จุด ตลาดซื้อขายด้วยความระมัดระวังก่อนการประกาศเงินเฟ้อ และฤดูกาลรายได้บริษัทใน 2Q23 ช่วงปลายสัปดาห์ ทั้งนี้ ตลาดประเมินกำไรบริษัท S&P 500 อาจลดลง -6.4% yoy ด้านหุ้นยุโรป STOXX 600 + 0.2% ผันผวนพลิกกลับจากลบเป็นบวก ตลาดมองข้ามความท้าทายการเติบโตของเศรษฐกิจจีน หลังเงินเฟ้อ CPI จีนในมิ.ย. ชะลอตัวเหลือ 0% yoy คาดทางการมีมาตรการกระตุ้นเพิ่มเติม
- เข้านี้ตลาดเอเชียมีแนวโน้มเปิดบวกตามตลาดสหรัฐ โดยเฉพาะหุ้นจีน หลังทางการจีนเพิ่มการสนับสนุนภาคอสังหาริมทรัพย์ ด้านตลาดหุ้นไทยประเมิน SET Index ยังแกว่ง 1490-1500 จุด โดยหุ้น Defensives ยังได้รับแรงหนุนจากความไม่ชัดเจนของการเมือง ขณะที่ตลาดมีประเด็นบวกจาก DELTA หลุด Cash balance คาดอาจมีแรงเก็งกำไรและสนับสนุนดัชนี
- ค่าเงินบาทแข็งค่าเล็กน้อยแถวระดับ 35.1 บาท/ดอลลาร์ ท่ามกลางการซื้อขายผันผวน ดอลลาร์อ่อนค่าก่อนสหรัฐเผยตัวเลขเงินเฟ้อ CPI พูร์นี้ ซึ่งตลาดคาดเงินเฟ้อชะลอตัวลง ด้านสัญญาซื้อขายทองคำทรงตัวแถวระดับ 1930.8 \$/oz ขณะที่ราคาน้ำมันเจอแรงขายทำกำไร WTI -1.2% ปิดที่ 72.99 \$/bbl ปรับตัวลงจากจุดสูงสุดในรอบ 1 เดือน

หุ้นแนะนำ

BEM : รายงาน Traffic แข็งแกร่ง โดย ทางด่วน (+2% mom) มาที่ 1.15 ล้านเที่ยว/วัน และ MRT สายสีน้ำเงิน (+10% mom) และ 381,000 เที่ยว/วัน โดย ตัวเลขและ 400,000 เที่ยวช่วงวันจันทร์-ศุกร์ หรือ ช่วงวันทำงาน และการเปิดสายสีเหลืองวันที่ 3 ก.ค. 2023 จะเป็นบวกในเชิง Spillover effect ตรงช่วงลาดพร้าว Cut loss 8.15

WHA : เราทำประมาณการกำไรไปกตอยู่ที่ 457.3 ล้านบาท (-4.0% qoq,+57.9% yoy) ใน 2Q23 และ เราปรับประมาณการยอดขายที่ดินใหม่ในปี FY23 เป็น 2,150 ไร่หรือเพิ่มขึ้นจากเดิมที่ 1,750 ไร่เนื่องจากอุปสงค์ที่ดินในไทยน่าจะแข็งแกร่งกว่าคาด Cut loss 4.60

KCE : KCE น่าจะมีความไปกตต่อหุ้นและจุดต่ำสุดใน 1Q23 / เราจึงประมาณการว่า KCE จะทำรายได้ 4.27 พันล้านบาท (-9% yoy, +6% qoq) ใน 2Q23 และมี GPN สูงขึ้นเล็กน้อยหรือที่ 21% (vs. 19.6% ใน 1Q23) เนื่องจากบริษัทมีอัตราการใช้จ่ายการลงทุนเพิ่มขึ้นและต้นทุนวัตถุดิบหลักลดลง

Fundamental Stock

- **CPAXT** : เราคาดว่า CPAXT จะทำกำไรสุทธิ 1.56 พันล้านบาท (-0.9% yoy) ใน 2Q23 เราปรับลดประมาณการ EPS ในปี FY23-25 สะท้อน SSSG ที่ลดลงของ Makro, การชะลอแผนขยายสาขาของ Lotus's รวมถึง SG&A และค่าใช้จ่ายทางการเงินที่เพิ่มสูงขึ้น ยังแนะนำ "ขาย" CPAXT และปรับราคาเป้าหมายลงเป็น 33 บาท
- **CPALL** : คงคำแนะนำ "ซื้อ" ราคาเป้าหมาย 76 บาท และยกเป็น Top pick ในกลุ่มค้าปลีก แม้ CPAXT ที่อ่อนตัวลง ทำให้ CPALL ถูกปรับลดกำไรสุทธิปี FY23-25F ลง 2.7-5.0% แต่ด้วย 7-11 แข็งแกร่ง ยอดขายสาขาเดิม และแนวโน้ม EPS เติบโต มูลค่าน่าสนใจ (12m forward P/E ที่ 27.8x, -1.4 s.d. จากค่าเฉลี่ย 5 ปี) คงคำแนะนำซื้อ

CGS-CIMB : ตัวเลขทางเศรษฐกิจที่ควรติดตาม

- 12 ก.ค. : สหรัฐประกาศตัวเลข CPI YoY เดือน มิ.ย. จากเดือนก่อนที่ 4%
- 12 ก.ค. : สหรัฐประกาศตัวเลข CPI YoY เดือน มิ.ย. จากเดือนก่อนที่ 4%
- 13 ก.ค. : จีนประกาศตัวเลข Exports YoY เดือน ก.ค. จากเดือนก่อนที่ -7.5%
- 17 ก.ค. : สหรัฐประกาศตัวเลข Industrial Production YoY เดือน มิ.ย. จากเดือนก่อนที่ 3.5%
- 18 ก.ค. : สหรัฐประกาศตัวเลข Industrial Production MoM เดือน มิ.ย. จากเดือนก่อนที่ -0.2%
- 19 ก.ค. : สหรัฐประกาศตัวเลข Building Permits เดือน มิ.ย.
- 19 ก.ค. : สหรัฐประกาศตัวเลข Housing Starts เดือน มิ.ย.
- 20 ก.ค. : สหรัฐประกาศตัวเลข Existing Home Sales เดือน มิ.ย.

Market Summary

Market Data	Close	Chg	Chg (%)
SET Index	1,496.89	6.38	0.43%
High	1,498.36	7.85	0.53%
Low	1,482.21	-8.30	-0.56%
SET 50 Index	919.81	5.44	0.59%
SET 100 Index	2,036.05	10.79	0.53%
MAI Index	457.16	-0.93	-0.20%
Volume (m share)	11,937.74		
Value (Btmn)	34,045.86		
P/E (x)	17.90		
DOW JONES	33,944.40	209.52	0.62%
NASDAQ	13,685.48	24.76	0.18%
FTSE100	7,273.79	16.85	0.23%
JAPAN	32,189.73	-198.69	-0.61%
HONG KONG	18,479.72	114.02	0.62%
KOREA	2,520.70	-6.01	-0.24%
SINGAPORE	3,149.32	9.85	0.31%
MALAYSIA	1,383.06	5.39	0.39%
CHINA	3,203.70	7.09	0.22%
PHILIPPINES	6,379.72	0.69	0.01%
VIETNAM	1,149.02	10.95	0.96%
INDONESIA	6,731.04	14.58	0.22%
INDIA	65,344.17	63.72	0.10%

SET Daily Trading (THB m)	Buy	Sell	Net
Local Institutions	3,448.53	2,120.59	1,327.94
Proprietary Trading	2,713.65	3,171.58	-457.93
Foreign Investors	19,096.58	19,290.00	-193.42
Local Individuals	8,787.10	9,463.68	-676.58

Bond Trading - Net (THB m)	Short-term (TTM<1Y)	Long-term (TTM>1Y)	Total
Asset Mgmt. Companies	11,156.64	-1,284.70	9,871.95
Domestic Companies	2,574.19	-718.11	1,856.08
Foreign Companies	-2,705.57	-710.04	-3,415.61
Total Trading Value	31,343.60	7,642.74	38,986.34

Fixed Income	Close	Chg	Chg (%)
U.S. Bond Yield - 10Y (%)	3.99	-0.07	-1.77%

Commodities	Close	Chg	Chg (%)
WTI Crude (Nymex) (US\$/bbl)	72.99	-0.87	-1.18%
Brent Crude (US\$/bbl)	77.69	-0.78	-0.99%
Singapore GRM (US\$/bbl)	4.60	0.81	21.37%
Newcastle Coal Spot (US\$/ton)	133.70	-4.30	-3.12%
Gold Spot (Comex) (US\$/oz)	1931.00	-1.50	-0.08%
Baltic Dry Index	1024.00	15.00	1.49%

CURRENCY	Close	Chg	Chg (%)
USD/THB	34.96	-0.10	-0.29%
USD/JPY	141.32	-0.77	-0.54%
EUR/USD	1.10	0.00	0.26%

Source : Aspen, Bloomberg, ThaiBMA, Refinitiv

Technical Pick

กลยุทธ์ : SET Index ปรับตัวเพิ่มขึ้นเกิดสัญญาณฟื้นตัวทางเทคนิคต่อเนื่อง หลังจากปรับตัวลดลงเกิดสัญญาณขายทางเทคนิคไปเคลื่อนไหวต่ำกว่าระดับ 1500 โดยแนวต้านที่ 1500 และ 1515 เป็นแนวต้านสำคัญ ถ้าทะลุผ่านขึ้นไปได้ จะมีโอกาสปรับตัวเพิ่มขึ้นไปทดสอบแนวต้านถัดไปที่ 1540

CPF

แนวรับ : 19.70 และ 19.50
 แนวต้าน : 20.20 และ 20.60
 STOP LOSS ถ้าราคาหุ้นปิดต่ำกว่า 19.20

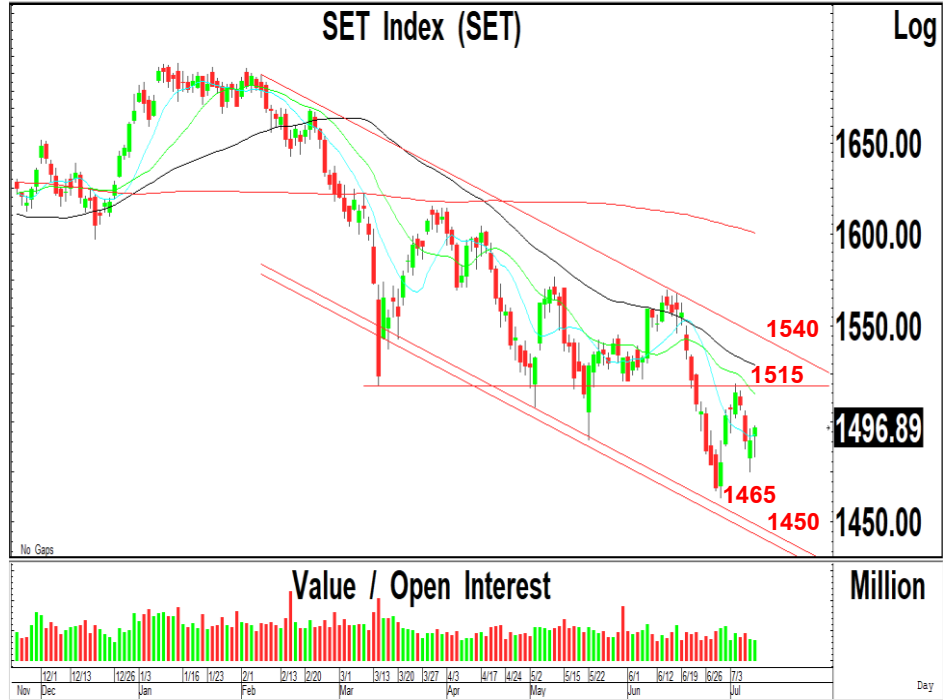
XO

แนวรับ : 24.00 และ 23.60
 แนวต้าน : 25.50 และ 26.50
 STOP LOSS ถ้าราคาหุ้นปิดต่ำกว่า 23.20

Technical highlights

SET Index : แนวต้าน 1500 และ 1515 แนวรับ 1480

ทิศทางตลาด : SET Index ปิดที่ 1,496.89 จุด เพิ่มขึ้น 6.38 จุด มูลค่าการซื้อขาย 34,045 ล้านบาท ตลาดหุ้นไทยเมื่อวานปรับตัวเพิ่มขึ้นเกิดสัญญาณฟื้นตัวทางเทคนิคต่อเนื่อง หลังจากปรับตัวลดลงเข้าใกล้แนวรับที่ 1480 โดยมีแนวต้านที่ 1500 และ 1515 เป็นแนวต้านสำคัญ



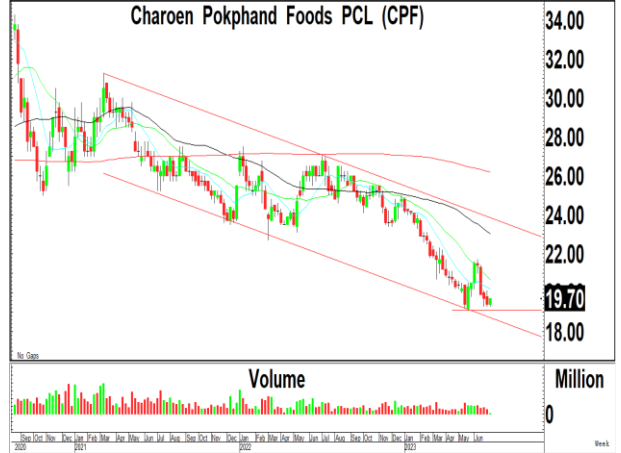
Daily: ปรับตัวเพิ่มขึ้นเกิดสัญญาณฟื้นตัวทางเทคนิคต่อเนื่องเข้าใกล้แนวต้านที่ 1500 หลังจากปรับตัวลดลงเข้าใกล้แนวรับที่ 1480 แต่มูลค่าการซื้อขายค่อนข้างเบาบาง แต่การปรับตัวลดลงเข้าใกล้จุดต่ำสุดเดิมที่ 1465 ก่อนที่จะฟื้นตัวกลับขึ้นไป ทำให้แนวโน้มในระยะสั้นยังมีโอกาสปรับตัวเพิ่มขึ้นไปทดสอบแนวต้านที่ 1500 และมีแนวต้านสำคัญที่ 1515 ถ้าสามารถปรับตัวเพิ่มขึ้นไปเคลื่อนไหวเหนือระดับ 1515 จะเป็นสัญญาณฟื้นตัวทางเทคนิคไปทดสอบแนวต้านที่ 1540 ตามกรอบแนวโน้มขาลง

กลยุทธ์ : SET Index ปรับตัวเพิ่มขึ้นเกิดสัญญาณฟื้นตัวทางเทคนิคต่อเนื่อง หลังจากปรับตัวลดลงเกิดสัญญาณขายทางเทคนิคไปเคลื่อนไหวต่ำกว่าระดับ 1500 โดยแนวต้านที่ 1500 และ 1515 เป็นแนวต้านสำคัญ ถ้าทะลุผ่านขึ้นไปได้ จะมีโอกาสปรับตัวเพิ่มขึ้นไปทดสอบแนวต้านถัดไปที่ 1540

Most Active Value:		แนวรับ	แนวต้าน
BDMS	แนวต้านสำคัญ 28.25 ถ้าทะลุผ่านขึ้นไปได้ แนวต้านถัดไป 29.00 แนวรับ 26.50	27.00 / 26.50	28.00 / 28.25
DELTA	แนวโน้มขึ้นทดสอบ 104 และ 110 แนวรับสำคัญ 97.00	100 / 98.00	104 / 110
PTTEP	แนวโน้มขึ้นทดสอบ 157 และ 160 แนวรับสำคัญ 148	152 / 150	155 / 157
CPALL	ซื้อที่แนวรับ 62.00 แนวต้าน 64.00	62.50 / 62.00	63.50 / 64.00
GULF	แนวโน้มลงทดสอบ 44.00 แนวต้าน 46.50-47.00	45.00 / 44.00	46.50 / 47.00
AOT	แนวโน้มลงทดสอบ 70.00 และ 69.00 แนวต้าน 72.00	70.50 / 70.00	71.00 / 72.00
BANPU	ซื้อที่แนวรับ 8.60 แนวต้าน 9.00-9.10	8.70 / 8.60	9.00 / 9.10
KBANK	แนวรับสำคัญ 129 ถ้าหลุดแนวรับถัดไป 127 แนวต้าน 132	130 / 129	132 / 133
PTT	แนวต้าน 34.00 ถ้าทะลุผ่านขึ้นไปได้ แนวต้านถัดไป 35.00 และ 36.00 แนวรับ 33.00	33.50 / 33.00	34.00 / 35.00
ADVANC	แนวโน้มขึ้นทดสอบ 222 และ 228 แนวรับสำคัญ 210	214 / 210	222 / 228

Charoen Pokphand Foods (CPF TB; THB 19.70) – ชื้อ

- แนวรับ : 19.70 และ 19.50
- แนวต้าน : 20.20 และ 20.60
- ราคาหุ้นปรับตัวเพิ่มขึ้นเกิดสัญญาณฟื้นตัวทางเทคนิค พร้อมด้วยปริมาณการซื้อขายที่เพิ่มขึ้นค่อนข้างแข็งแกร่ง หลังจากปรับตัวลดลงไปทดสอบจุดต่ำสุดเดิม ทำให้แนวโน้มในระยะสั้นยังมีโอกาสปรับตัวเพิ่มขึ้นต่อเนื่อง
- MACD ปรับตัวลดลงต่ำกว่าเส้นค่าเฉลี่ยในแดนลบ เครื่องมือทางเทคนิคชี้วัดแนวโน้มลงเคลื่อนไหวเหนือแนวโน้มขึ้น RSI ปรับตัวเพิ่มขึ้นเหนือระดับ 40
- แนะนำซื้อ CPF โดยมีแนวรับที่ 19.70 และ 19.50 เพื่อคาดหวังการปรับตัวเพิ่มขึ้นไปทดสอบแนวต้านที่ 20.20 และ 20.60 เป็นจุดขายทำกำไร
- STOP LOSS ถ้าราคาหุ้นปิดต่ำกว่า 19.20



Exotic Food (XO TB; THB 24.00) – ชื้อ

- แนวรับ : 24.00 และ 23.60
- แนวต้าน : 25.50 และ 26.50
- ราคาหุ้นปรับตัวเพิ่มขึ้นเกิดสัญญาณฟื้นตัวทางเทคนิค พร้อมด้วยปริมาณการซื้อขายที่เพิ่มขึ้นต่อเนื่อง หลังจากปรับตัวเพิ่มขึ้นทำจุดสูงสุดใหม่ ทำให้แนวโน้มหลักยังมีโอกาสปรับตัวเพิ่มขึ้นต่อเนื่อง
- MACD ปรับตัวเพิ่มขึ้นเหนือเส้นค่าเฉลี่ยในแดนบวก เครื่องมือทางเทคนิคชี้วัดแนวโน้มขึ้นเคลื่อนไหวเหนือแนวโน้มลง RSI ปรับตัวเพิ่มขึ้นเหนือระดับ 60
- แนะนำซื้อ XO โดยมีแนวรับที่ 24.00 และ 23.60 เพื่อคาดหวังการปรับตัวเพิ่มขึ้นไปทดสอบแนวต้านที่ 25.50 และ 26.50 เป็นจุดขายทำกำไร
- STOP LOSS ถ้าราคาหุ้นปิดต่ำกว่า 23.20



Trading Pick Follow up:

		แนวรับ	แนวต้าน
AUCT	แนวโน้มขึ้นทดสอบ 10.40 และ 10.70 แนวรับสำคัญ 9.60	9.90 / 9.60	10.40 / 10.70
BRI	แนวโน้มขึ้นทดสอบ 9.25 และ 9.40 แนวรับสำคัญ 8.50	9.00 / 8.85	9.25 / 9.40
BEC	แนวโน้มขึ้นทดสอบ 8.75 และ 9.00 แนวรับสำคัญ 7.90	8.30 / 8.20	8.75 / 9.00
SNNP	แนวโน้มขึ้นทดสอบ 24.20 และ 25.00 แนวรับสำคัญ 22.20	22.70 / 22.20	24.20 / 25.00
HTC	STOP LOSS หลังหลุดระดับ 35.00 ลงไป แนวรับถัดไป 32.00	33.00 / 32.00	34.50 / 35.00
SUN	STOP LOSS ถ้าปรับตัวลดลงต่ำกว่า 6.10 ลงไป แนวรับถัดไป 5.60	6.10 / 5.60	6.30 / 6.50
SC	แนวโน้มขึ้นทดสอบ 4.70 และ 4.84 แนวรับสำคัญ 4.36	4.40 / 4.36	4.70 / 4.84
KTC	แนวรับ 46.00 แนวต้าน 47.50-48.00	46.00 / 45.00	47.50 / 48.00

Thailand Derivative Market

SET50 Index Futures

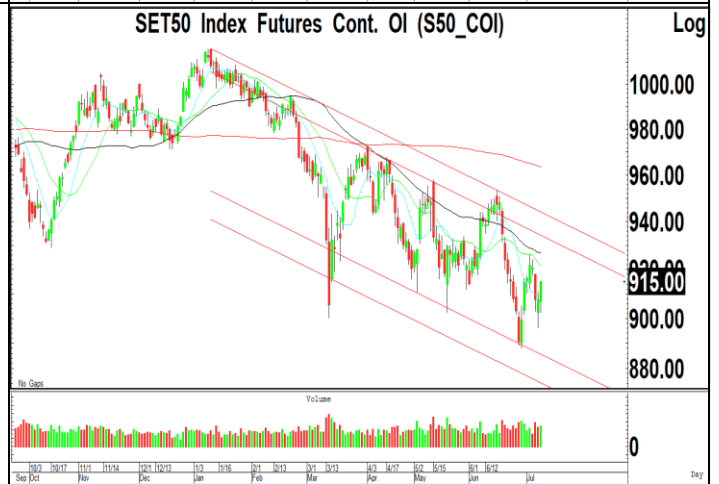
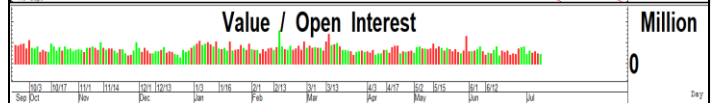
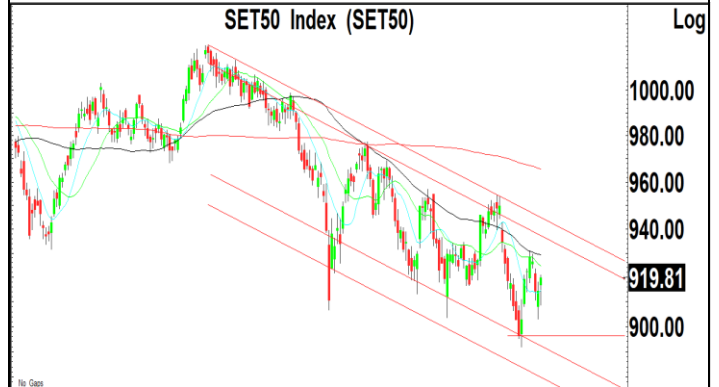
S50U23:907.70 ปรับตัวเพิ่มขึ้นเกิดสัญญาณฟื้นตัวทางเทคนิคหลังจากปรับตัวลดลงเข้าใกล้แนวรับที่ 895 หลังจากปรับตัวลดลงต่ำกว่า 902 ลงไป ก่อนที่จะฟื้นตัวกลับขึ้นไปเคลื่อนไหวเหนือระดับ 905 ซึ่งเราคาดว่า แนวโน้มในระยะสั้นยังมีโอกาสปรับตัวเพิ่มขึ้นต่อเนื่องไปทดสอบแนวต้านถัดไปที่ 915 และ 925 แต่ถ้าปรับตัวลดลงต่ำกว่า 902 ลงไปเคลื่อนไหวต่ำกว่า จะมีแนวรับถัดไป 895

แนวรับ : 905 และ 902

แนวต้าน : 915 และ 925

คำแนะนำ: เราแนะนำให้ Open Long ใน S50U23 ที่แนวรับ 905 เพื่อคาดหวังการปรับตัวเพิ่มขึ้นไปทดสอบแนวต้านถัดไปที่ 915 และ 925

STOP LOSS สถานะ Long ถ้า S50U23 ปรับตัวลดลงต่ำกว่า 902



Thailand Derivative Market

Gold Futures:1952 สัญญาฟิวเจอร์สทองคำปรับตัวเพิ่มขึ้นเกิดสัญญาณฟื้นตัวทางเทคนิคเหนือแนวรับที่ 1930 ไปทดสอบแนวต้านของกรอบแนวโน้มขาลงที่ 1960 ถ้าสามารถทะลุผ่านขึ้นไปได้ จะมีโอกาสปรับตัวเพิ่มขึ้นต่อเนื่องไปทดสอบแนวต้านถัดไปที่ 1985 โดยมีแนวรับที่ 1920 และ 1900 ตามกรอบแนวโน้มขาลง ในขณะที่ค่าเงินบาทปรับตัวเพิ่มขึ้นไปทดสอบ 35.15-35.20 ถ้าทะลุผ่านขึ้นไปได้ จะมีแนวต้านถัดไปที่ 35.50 แนวรับ 35.00

แนวรับ : 1930 และ 1920

แนวต้าน : 1955 และ 1960

คำแนะนำ: เราแนะนำให้ Open Short ใน GOU23 ที่แนวต้าน 1950-1955 เพื่อคาดหวังการปรับตัวลดลงไปทดสอบแนวรับที่ 1930 และ 1900

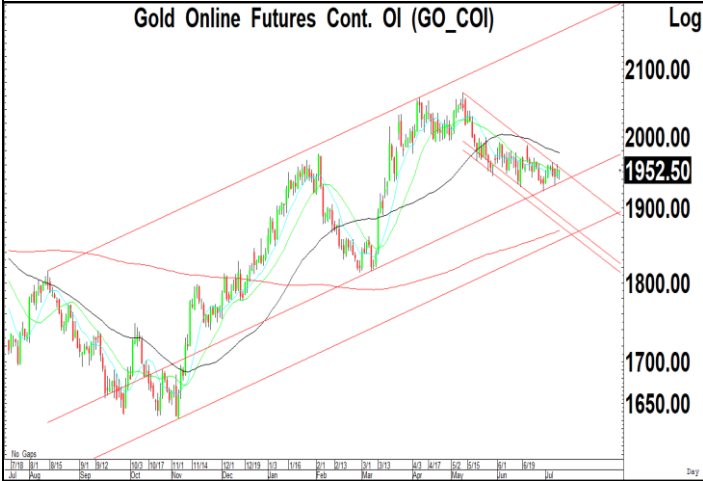
STOP LOSS สถานะ Short ถ้า GOU23 ปรับตัวเพิ่มขึ้นเหนือ 1960

GF10Q23 แนวรับ 32000 และมีแนวต้าน 32300

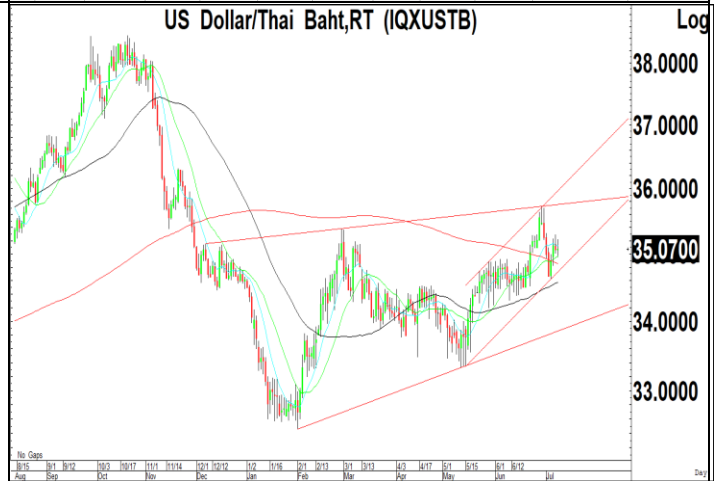
10 Baht Gold Futures Cont. OI (GF10_COI)



Gold Online Futures Cont. OI (GO_COI)



US Dollar/Thai Baht,RT (IQXUSTB)



Thailand Derivative Market

<p>BANPUU23</p> <p>ราคาหุ้นปรับตัวลดลงเกิดสัญญาณขายทางเทคนิคต่อเนื่องจากแนวต้านของกรอบแนวโน้มขาลง หลังจากพยายามปรับตัวเพิ่มขึ้นไปทดสอบแนวต้านที่ 9.00 ทำให้แนวโน้มในระยะสั้นยังมีความเสี่ยงในการปรับตัวลดลงไปทดสอบแนวรับที่ 8.60 โดยมีแนวต้านที่ 9.10 ถ้าทะลุผ่านขึ้นไปได้ แนวต้านถัดไป 9.50 และ 10.00</p> <p>แนวรับ : 8.60 และ 8.50</p> <p>แนวต้าน : 9.10 และ 9.50</p> <p>คำแนะนำ: เราแนะนำให้ Open Long ใน BANPUU23 ที่แนวรับ 8.60 เพื่อคาดหวังการปรับตัวเพิ่มขึ้นไปทดสอบแนวต้านที่ 9.10 และ 9.50</p> <p>STOP LOSS สถานะ Long ถ้า BANPUU23 ปรับตัวลดลงต่ำกว่า 8.50</p>	<p>Banpu PCL (BANPU)</p> <p>Log</p> <p>12.00</p> <p>10.00</p> <p>8.80</p> <p>8.00</p> <p>Million</p>
<p>BDMSU23</p> <p>ราคาหุ้นปรับตัวเพิ่มขึ้นเกิดสัญญาณฟื้นตัวทางเทคนิคกลับขึ้นไปทดสอบแนวต้านที่ 28.00 หลังจากปรับตัวลดลงต่อเนื่องเข้าใกล้แนวรับของกรอบแนวโน้มขาลงที่ 26.50 ทำให้แนวโน้มหลักยังมีโอกาสปรับตัวลดลงต่อเนื่องไปทดสอบแนวรับที่ 26.00 โดยมีแนวต้านสำคัญที่ 28.25 ถ้าทะลุผ่านขึ้นไปได้ แนวต้านถัดไป 29.00</p> <p>แนวรับ : 27.00 และ 26.50</p> <p>แนวต้าน : 28.00 และ 28.25</p> <p>คำแนะนำ: เราแนะนำให้ Open Short ใน BDMSU23 ที่แนวต้าน 28.00 เพื่อคาดหวังการปรับตัวลดลงไปทดสอบแนวรับที่ 27.00 และ 26.50</p> <p>STOP LOSS สถานะ Short ถ้า BDMSU23 ปรับตัวเพิ่มขึ้นเหนือ 28.25</p>	<p>Bangkok Dusit Medical Services PCL (BDMS)</p> <p>Log</p> <p>30.00</p> <p>27.75</p> <p>27.00</p> <p>26.00</p> <p>0</p> <p>50</p> <p>Million</p>
<p>PTTEPU23</p> <p>ราคาหุ้นฟื้นตัวกลับขึ้นเคลื่อนไหวเหนือระดับ 150 หลังจาก หลังจากปรับตัวเพิ่มขึ้นเกิดสัญญาณฟื้นตัวทะลุผ่านแนวโน้มขาลงขึ้นไป ทำให้แนวโน้มหลักยังมีโอกาสปรับตัวเพิ่มขึ้นไปทดสอบแนวต้านที่ 155 และ 160 แต่ถ้าปรับตัวลดลงต่ำกว่า 148 ลงไป จะเป็นสัญญาณขายทางเทคนิค</p> <p>แนวรับ : 152 และ 150</p> <p>แนวต้าน : 155 และ 158</p> <p>คำแนะนำ: เราแนะนำให้ Open Long ใน PTTEPU23 ที่แนวรับ 150 เพื่อคาดหวังการปรับตัวเพิ่มขึ้นไปทดสอบแนวต้านที่ 155 และ 158</p> <p>STOP LOSS สถานะ Long ถ้า PTTEPU23 ปรับตัวลดลงต่ำกว่า 148</p>	<p>PTT Exploration & Production PCL (PTTEP)</p> <p>Log</p> <p>180.00</p> <p>160.00</p> <p>152.00</p> <p>140.00</p> <p>0</p> <p>Million</p>

ข่าวเด่นรอบวัน

BEM	<p>BEM สถิติซี.ย.แรงต่อ นักเรียน-ท้องเที่ยวพหุ</p> <p>BEM รั้งบัจจยพหุทั้งเปิดภาคการศึกษา นักท้องเที่ยวที่เพิ่มขึ้นพหุปริมาณผู้โดยสาร-ปริมาณการจราจรโค้งสองเตบโตต่อเนื่อง ช่วงครึ่งหลังของปี 2566 ยังมีโครงการขนาดใหญ่อย่าง วัน แวงค็อก รวมถึงเพิ่มโครงข่ายสายสีเหลืองช่วงส่งต่อผู้โดยสารเข้าสู่ระบบราง –ทันหุ้น</p>
CHG	<p>CHG ครึ่งปีหลังลุยโกยเงิน ลูกค้าใหม่ต่างชาติดันพอร์ท</p> <p>CHG รั้งผลงานครึ่งปีหลังเด่นเข้าสู่ไฮซีซั่น ชูผู้ป่วยแห่เข้ารับบริการทั้ง OPD และ IPD ประกอบกับจำนวนลูกค้าต่างชาติที่เพิ่มขึ้น มีบัจจยพหุจากการปรับค่าเหมาจ่ายรายหัว สปส. คาดปีหน้าจำนวนคนไข้ประกันสังคมแตะ 600,000 ราย ล่าสุดเปิดให้บริการโรงพยาบาลใหม่รับทรัพย์เพิ่มพหุผลงานปีนี้โตตามเป้า –ทันหุ้น</p>
WICE	<p>WICE เจ้าของพันธบัตร ชูบริษัทลูกจ่อเข้าเทรด</p> <p>WICE บอสใหญ่ "ชูเดช คงสุนทร" ส่งชกครึ่งปีหลังชนส่งศึกคัก ค่ำระวางมีแนวโน้มเริ่มคงที่ ด้านโปรเจกต์ใหม่การขนส่งรถบรรทุกไฟฟ้าเริ่มชัดเจน พหุรายได้ในอนาคต ด้านบริษัทย่อย ETL คาดได้ถูกชขาย IPO ช่วงเดือนตุลาคม 2566 นี้ –ทันหุ้น</p>
NER	<p>NER รถอีวีจีนกระตุ้น เล็งเป้าขาย 5 แสนคัน</p> <p>NER แยมผลงานไตรมาส 2/2566 ดีต่อเนื่อง ตลาดจีนฟื้นตัวพหุ แคมรับอานิสงส์ยานยนต์ไฟฟ้า (EV) มั่นใจยอดขายปีนี้ตามเป้า 4.8-5 แสนคัน มีรายได้แตะ 3 หมื่นล้านบาท มองราคาขยครึ่งปีหลังทรงตัวไม่ต่ำกว่า 55 บาท –ทันหุ้น</p>
GTB	<p>GTB รัฐพหุโครงการพริบ งานไฮมาร์จิ้นต้นยอดสนั่น</p> <p>GTB เกาะติดตั้งรัฐบาลชุดใหม่ เชื้อกระตุ้นการลงทุนทุกกลุ่มอุตสาหกรรม คาดโครงการไหลออกมาให้ประมูลเพียบ ด้านผู้บริหารทางกลยุทธ์ธุรกิจ เน้นรับงานมาร์จิ้นสูง เร่งโกยกำไรเข้าพอร์ท มั่นใจรายได้มาตามนัดโต 10% ต่อจากปีก่อนที่ 1.11 พันล้านบาท –ทันหุ้น</p>
TMI	<p>TMI จ้องโปรเจกต์ไฟฟ้า 3 เมก ไฮซีซั่นโหลดไฟอเดอร์ฟู</p> <p>TMI ส่งชกธุรกิจครึ่งปีหลังติดเครื่องวิ่งต่อ ชื้ออุปกรณ์ส่องสว่างโรงแรมฟื้นชด ล้นอเดอร์โตขึ้น 5-10% ส่วนทั้งปี คาดเข้าเป้า 10-20% ด้านบอสใหญ่ "ธีระชัย ประสิทธิ์รัตนพร" แยมแผนลงทุนโปรเจกต์โรงไฟฟ้าใหม่ 3 เมกะวัตต์ คาดสรูปปีนี้ –ทันหุ้น</p>
DITTO	<p>DITTO ค่างานธ.ก.ส. รับทรัพย์เฉียด 200 ล้าน</p> <p>DITTO ค่างบักโปรเจกต์ ธ.ก.ส.มูลค่า 198.5 ล้านบาท พัฒนาระบบงานรองรับการบริหารจัดการคุณภาพหนี้ยกระดับการทำงานให้มีประสิทธิภาพและลดการสูญเสย ตั้งเป้าลดหนี้เสียและจัดการลูกค้าผิดนัดชำระหนี้ให้มีประสิทธิภาพ –ทันหุ้น</p>

ข่าวเด่นรอบวัน

PREB	'PREB' ครึ่งปีหลังเปิด 2 โครงการใหม่ มูลค่า 1.5 พันล้านบาท PREB วางแผนครึ่งหลังปี 2566 พร้อมเปิดอีก 2 โครงการบ้านเดี่ยว มูลค่ารวม 1,500 ล้านบาท มั่นใจสิ้นปีนี้สามารถทำยอดขายได้ตามเป้า 1,300 ล้านบาท ปลื้มโครงการพิมนารา ศรีนครินทร์ ทำยอดขายได้แล้ว 60% ของทั้งโครงการ คาดสามารถปิดการขายได้ตามเป้าภายในสิ้นปีนี้ –ทันหุ้น
SEAFCO	SEAFCO ลุ้นรายได้เกินเป้า แบ็กล็อกแผนงานใหม่ดัน SEAFCO มองครึ่งหลังปี 2566 ยังเติบโตต่อเนื่อง แม้ประเด็นการเมืองอาจกระทบงบประมาณรัฐปี 2567 ล่าช้ามองเป็นเพียงระยะสั้น การลงทุนโครงสร้างพื้นฐานในประเทศยังคงมีความจำเป็น ด้านภาคเอกชนยังเดินหน้าลงทุนโครงการใหม่ หนุนโอกาสเต็มงานเข้าพอร์ตเพิ่ม อวดแบ็กล็อกหนา 1.5 พันล้านบาท ลุ้นรายได้ปีนี้เกินเป้า –ทันหุ้น
DMT	DMT ลุยโครงสร้างพื้นฐาน โชว์ดีมานด์ใช้ทางด่วนพุ่ง DMT เป้าตุง! รับเข้าช่วงฤดูฝน คนหนีรถติดใช้ทางด่วน พร้อมส่งซิก Q3/2566 ฟอรัมแจ่มกว่าช่วงเดียวกันปีก่อน อานิสงส์ยอดผู้ใช้ทางพุ่ง ผู้บริหาร "ดร.ศักดิ์ดา พรรณไวย" ตอกย้ำเป้าปี 2566 รายได้โต 30% จากปีก่อน แถมล่าสุดตั้งรวมทุน "เอ สยาม อินฟรา" แดกไลน์ธุรกิจโครงสร้างพื้นฐาน –ทันหุ้น
WAVE	WAVE ร่วมมือชไนเดอร์ รุกโซลูชันพลังงานยั่งยืน WAVE ส่งบริษัทลูก "เวฟ บีซีจี" ผนึกกำลัง" ชไนเดอร์ อิเล็กทริก" เซ็นเอ็มไอยู สนับสนุนองค์กร-ภาคธุรกิจไทย เพื่อบรรลุเป้าหมายลดการปล่อยก๊าซเรือนกระจก มุ่งสู่ความเป็นกลางทางคาร์บอน พร้อมให้บริการครบวงจรทั้งการให้คำปรึกษาและการจัดหาโซลูชันต่างๆ รองรับลูกค้าให้บรรลุเป้าหมายด้านความยั่งยืน –ทันหุ้น
THANI	THANI รัตเข็มขัดสินค้าใหม่ การเมืองไม่ฉุดกระทบลงทุน THANI ครึ่งหลังปี 2566 จับตาประเด็นทางการเมืองและนโยบายจะออกมาในทิศทางใด ขณะเดียวกันรัตเข็มขัดปล่อยสินค้าใหม่ไตรมาส 3/2566 ให้สอดคล้องตามสภาวะสุญญากาศ แม้ดีมานด์จะขยายตัวเพิ่มสูง ยึดอัตราการชำระลูกหนี้ดีขึ้น การยึดรถน้อยลง หนี้เป้ายอดปล่อยสินค้าใหม่ปี 2566 ลดเหลือ 2.7-2.8 หมื่นล้านบาท และพอร์ตคงค้างโตตัวเลขหลักเดียวหรือใกล้เคียงจากปีก่อน –ทันหุ้น
AURA	AURA บัณฑิตสาขานรายได้ ส่องดีมานด์เทรดทองพุ่ง AURA แยมครึ่งหลังปี 2566 โชว์ฟอร์มเด่น ดีมานด์เทรดทองพุ่ง-ยอดตั้งหนี้ พร้อมการันตีผลงานปีนี้รายได้เติบโต 15% จากปี 2565 ขานรับผู้ใช้บริการขยายตัว แคมเปญเครื่องเปิดสาขาใหม่ต่อเนื่อง ปูทางโกยเงินระยะยาว บิ๊ก "อนิพัทธ์ ศรีรุ่งธรรม" ออกโรงเตือนระวังเฟจปลอมชวนลงทุน หนุนตกเป็นเหยื่อสูญเสียเงิน –ทันหุ้น
CHIC	CHIC เล็งครึ่งปีหลังโตเด่น ออกสินค้าใหม่รับไฮซีซั่น CHIC เผยธุรกิจครึ่งปีหลัง 2566 เติบโตโดดเด่นกว่าครึ่งปีแรก ธุรกิจเข้าสู่ไฮซีซั่น เตรียมออกสินค้าเฟอร์นิเจอร์และสินค้าตกแต่งบ้านคอลเล็กชันใหม่ ผู้บริโภคเสริมครบวงจร ควบคู่พัฒนาช่องทางจำหน่ายออนไลน์-ออฟไลน์ เดินหน้าขยายพอร์ตงานโครงการหลากหลาย หนุน Chic Design Studio เล็งจับมือพันธมิตรเพิ่มโอกาสทางธุรกิจ ดันรายได้โตตามเป้าหมายที่ 20-25% –ทันหุ้น

NVDR Trading

ประจำวันที 10 กรกฎาคม 2566

NVDR TOP Value		NVDR TOP Value	
Top 25 NVDR Net Buy		Top 25 NVDR Net Sell	
1. SCB	270,396,755	1. DELTA	-230,940,053
2. KBANK	216,808,431	2. BBL	-222,498,238
3. PTTEP	207,239,779	3. AOT	-203,484,055
4. BDMS	94,338,298	4. PTT	-109,595,613
5. THG	78,372,800	5. CPALL	-107,933,100
6. TIDLOR	71,009,533	6. PTTGC	-89,930,336
7. WHA	67,715,790	7. CRC	-86,769,325
8. ESSO	47,985,935	8. TTB	-74,185,054
9. ADVANC	46,597,900	9. IVL	-72,065,389
10. SCGP	44,189,450	10. RATCH	-67,425,025
11. IRPC	39,969,981	11. SIRI	-66,084,259
12. OSP	34,230,232	12. SNNP	-44,671,404
13. CHG	34,151,416	13. SUN	-43,345,169
14. COM7	31,235,755	14. CPN	-34,944,135
15. GLOBAL	27,889,284	15. SCC	-34,446,100
16. KTC	19,525,209	16. OR	-32,206,065
17. TOP	16,400,779	17. INTUCH	-31,162,583
18. MTC	16,123,248	18. LH	-30,106,203
19. BCH	15,893,702	19. CBG	-29,460,757
20. SAWAD	15,452,673	20. MINT	-28,559,517
21. GPSC	14,882,493	21. TU	-28,162,723
22. DOHOME	14,353,071	22. TRUE	-27,834,117
23. SPRC	12,491,010	23. JMT	-27,175,525
24. CPAXT	12,070,371	24. BH	-23,822,961
25. KTB	8,443,656	25. KKP	-22,958,275

NVDR TOP Volume		NVDR TOP Volume	
Top 25 NVDR Net Buy		Top 25 NVDR Net Sell	
1. IRPC	17,238,798	1. TTB	-48,223,996
2. WHA	14,517,700	2. SIRI	-35,705,299
3. CHG	11,370,480	3. SUN	-6,748,670
4. ESSO	5,273,000	4. TRUE	-4,322,461
5. BDMS	3,422,699	5. A5	-3,876,200
6. PSG	3,221,300	6. LH	-3,599,142
7. TIDLOR	3,089,491	7. AWC	-3,540,184
8. SCB	2,478,930	8. XPG	-3,282,200
9. WAVE	2,094,400	9. PTT	-3,236,613
10. JAS	2,036,900	10. AOT	-2,882,293
11. GLOBAL	1,838,070	11. TRITN	-2,664,200
12. KBANK	1,667,939	12. DELTA	-2,362,220
13. SPRC	1,550,500	13. SHR	-2,335,300
14. DOHOME	1,414,217	14. PTTGC	-2,311,899
15. PTTEP	1,358,496	15. CRC	-2,241,700
16. SCGP	1,266,500	16. TU	-2,202,201
17. OSP	1,250,332	17. IVL	-2,173,981
18. THG	1,203,500	18. SNNP	-1,953,380
19. COM7	1,178,720	19. RATCH	-1,925,300
20. ONEE	923,600	20. AAV	-1,917,800
21. ACC	922,500	21. OTO	-1,818,900
22. BCH	901,307	22. NCAP	-1,758,100
23. THANI	857,400	23. BYD	-1,756,803
24. SABUY	729,126	24. CPALL	-1,715,006
25. JCK	659,700	25. BEM	-1,622,800

ยอดสะสม 5 วันย้อนหลัง 4 กรกฎาคม - 10 กรกฎาคม 2566

NVDR TOP Value		NVDR TOP Value	
Top 25 NVDR Net Buy		Top 25 NVDR Net Sell	
1. SCB	1,256,177,732	1. BDMS	-878,426,407
2. KBANK	1,130,281,807	2. AOT	-790,631,388
3. CPALL	246,309,165	3. PTTGC	-571,944,776
4. PTTEP	195,396,475	4. CRC	-335,090,851
5. SCGP	166,366,959	5. BH	-316,183,287
6. KTB	137,955,862	6. INTUCH	-288,636,081
7. TOA	117,286,913	7. RATCH	-272,757,427
8. OR	109,708,239	8. BBL	-264,270,525
9. IRPC	84,495,744	9. GULF	-259,060,338
10. CK	77,662,180	10. MINT	-258,406,992
11. ESSO	75,391,978	11. LH	-199,114,853
12. BJC	62,568,380	12. DELTA	-191,843,872
13. HANA	62,298,837	13. IVL	-185,374,282
14. SISB	60,844,300	14. SIRI	-178,306,394
15. DOHOME	59,948,484	15. JMART	-164,651,661
16. CPAXT	57,884,454	16. EGCO	-162,769,731
17. JMT	51,434,751	17. CPN	-144,723,933
18. CHG	48,710,098	18. SNNP	-126,510,048
19. BEC	42,030,160	19. TTB	-122,772,291
20. AH	34,556,925	20. SCC	-113,875,852
21. EA	33,370,369	21. HMPRO	-108,007,906
22. SPRC	32,411,165	22. SAWAD	-106,531,124
23. COM7	32,184,682	23. TOP	-101,397,905
24. SFLEX	30,633,404	24. KKP	-94,719,099
25. BCH	27,482,870	25. ADVANC	-91,423,149

NVDR TOP Volume		NVDR TOP Volume	
Top 25 NVDR Net Buy		Top 25 NVDR Net Sell	
1. IRPC	36,365,227	1. SIRI	-95,775,126
2. CHG	16,180,709	2. TTB	-79,922,191
3. SCB	11,564,414	3. BDMS	-32,253,609
4. KBANK	8,546,567	4. LH	-23,498,198
5. ESSO	8,362,202	5. AAV	-18,970,815
6. KTB	7,076,761	6. SHR	-17,183,998
7. SFLEX	7,028,301	7. PTTGC	-14,835,670
8. DOHOME	5,727,688	8. TRUE	-11,497,871
9. PSG	5,657,001	9. AOT	-11,153,393
10. OR	5,062,672	10. JMART	-9,416,897
11. BEC	5,057,200	11. CRC	-8,432,640
12. SCGP	4,743,907	12. HMPRO	-7,844,420
13. TOA	4,594,400	13. MINT	-7,776,581
14. SPRC	3,975,956	14. RATCH	-7,644,074
15. CK	3,908,798	15. TU	-7,088,156
16. CPALL	3,882,938	16. NUSA	-6,821,200
17. XPG	3,218,827	17. SGC	-6,730,499
18. WAVE	3,087,200	18. SUN	-6,379,870
19. TPL	2,804,799	19. GULF	-5,613,104
20. META	2,788,100	20. IVL	-5,596,480
21. PSL	2,705,810	21. NCAP	-5,595,294
22. EMC	2,682,900	22. SNNP	-5,525,080
23. WHA	2,004,121	23. TRC	-5,493,600
24. PROEN	1,912,400	24. SUPER	-5,391,699
25. SC	1,899,800	25. AQUA	-5,256,600

ข้อมูลแบบรายงานการเปลี่ยนแปลงการถือหลักทรัพย์ของผู้บริหาร (แบบ 59) Change by Management

Date of report 10 July, 2023		Source : กลต. (SEC)				
ชื่อบริษัท	ชื่อผู้บริหาร	วิธีการได้มา/จำหน่าย	ประเภทหลักทรัพย์	วันที่ได้มา/จำหน่าย	จำนวน	ราคา
BGC	นาย วิศาล ลอเสถียรกุล	ซื้อ	หุ้นสามัญ	27/06/2566	10,000	9.40
BLC	นาย สุวิทย์ งามภูพันธ์	ซื้อ	หุ้นสามัญ	06/07/2566	99,000	6.40
CPN	นางสาว วัลยา จิราธิวัฒน์	ซื้อ	หุ้นสามัญ	07/07/2566	13,000	65.00
CPNREIT	นางสาว วัลยา จิราธิวัฒน์	ซื้อ	หน่วยทรัสต์	07/07/2566	130,000	10.80
CV	นาย เศรษฐศิริ ตักดีสิทธิ์เสริญกุล	ซื้อ	หุ้นสามัญ	05/07/2566	12,000,000	1.50
DRT	นาย ประทีป ประทีปะเสน	ซื้อ	หุ้นสามัญ	07/07/2566	55,300	8.10
DTCENT	นาย ไพรัช คุณะเพิมศิริ	ซื้อ	หุ้นสามัญ	07/07/2566	21,100	1.30
EP	นาย ยุทธ ชินสุภักกุล	ซื้อ	หุ้นสามัญ	07/07/2566	1,100	2.99
HTC	นางสาว นพรัตน์ อมรชัยดีกดา	ซื้อ	หุ้นสามัญ	10/07/2566	2,000	34.75
HTC	นาย ปกรณ์ สุขุม	ซื้อ	หุ้นสามัญ	10/07/2566	90,000	36.11
INSET	นาย วิเชียร เจียกเจิม	ซื้อ	หุ้นสามัญ	07/07/2566	70,000	2.09
INSET	นาย วิเชียร เจียกเจิม	ซื้อ	หุ้นสามัญ	07/07/2566	50,000	2.09
JR	นาย จริญ วิวัฒน์เจษฎาวุฒิ	ซื้อ	หุ้นสามัญ	07/07/2566	23,000	5.70
K	นาย ภาณุ เลิศเพ็ญเมธธา	ซื้อ	ใบสำคัญแสดงสิทธิที่จะซื้อหุ้น	07/07/2566	43,800	0.25
KSL	นาย จำรัส ชินธรรมมิตร์	ซื้อ	หุ้นสามัญ	07/07/2566	100,000	3.02
LPH	นาย อังกร ฉันทนวนานิช	ซื้อ	หุ้นสามัญ	07/07/2566	20,000	5.24
MTW	นาย กฤตเมธ ตั้งพิชญ์โพธิวัฒน์	ซื้อ	หุ้นสามัญ	06/07/2566	250,000	3.52
NVD	นาย จัตรชัย ปิยะสมมติกุล	ซื้อ	หุ้นสามัญ	07/07/2566	50,200	1.98
NVD	นาย จัตรชัย ปิยะสมมติกุล	ซื้อ	หุ้นสามัญ	07/07/2566	600,000	1.99
NVD	นาย จัตรชัย ปิยะสมมติกุล	ซื้อ	หุ้นสามัญ	07/07/2566	94,900	1.97
NVD	นาย จัตรชัย ปิยะสมมติกุล	ซื้อ	หุ้นสามัญ	07/07/2566	288,300	1.98
PCC	นาย กิตติ สัมฤทธิ์	ซื้อ	หุ้นสามัญ	07/07/2566	247,100	3.25
PHG	นาย กฤษรัตน์ ตระกูลช่าง	ซื้อ	หุ้นสามัญ	07/07/2566	700,000	16.23
PRINC	นาย สาริต วิทยาการ	ซื้อ	หุ้นสามัญ	04/07/2566	3,180,000	4.38
PRINC	นาย สาริต วิทยาการ	ซื้อ	หุ้นสามัญ	07/07/2566	3,180,000	4.38
PRTR	นางสาว รัตรา เจริญพานิช	ซื้อ	หุ้นสามัญ	07/07/2566	100,000	5.98
PSH	นาย พิเช็ด กังวลกิจ	ซื้อ	หุ้นสามัญ	07/07/2566	40,000	12.70
RS	นาย สุรัชย์ แซ่ชูโชติศักดิ์	ซื้อ	หุ้นสามัญ	07/07/2566	200,000	14.14
SAF	นาย พิเศษ อริยเดชะวงษ์	ซื้อ	หุ้นสามัญ	07/07/2566	27,800	1.15
SIRI	นาย ศุภนิจ จัยวัฒน์	ซื้อ	หุ้นสามัญ	07/07/2566	400,000	1.86
SKN	นาง กิตติยา นิมเลออร์	ซื้อ	หุ้นสามัญ	07/07/2566	51,200	4.38
SKN	นาง กิตติยา นิมเลออร์	ซื้อ	หุ้นสามัญ	07/07/2566	20,800	4.36
SUPER	นาย จอมทรัพย์ โฉมฉายะ	ซื้อ	หุ้นสามัญ	06/07/2566	500,000	0.52
TBN	นาย สุนทร เด่นธรรม	ซื้อ	หุ้นสามัญ	20/06/2566	10,000	36.00
TBN	นาย สุนทร เด่นธรรม	ซื้อ	หุ้นสามัญ	20/06/2566	10,000	35.50
TBN	นาย สุนทร เด่นธรรม	ซื้อ	หุ้นสามัญ	20/06/2566	10,000	30.75
TBN	นาย สุนทร เด่นธรรม	ซื้อ	หุ้นสามัญ	20/06/2566	10,000	33.75
TBN	นาย สุนทร เด่นธรรม	ซื้อ	หุ้นสามัญ	30/06/2566	10,000	21.00
TBN	นาย สุนทร เด่นธรรม	ซื้อ	หุ้นสามัญ	22/06/2566	10,000	19.60
TBN	นาย สุนทร เด่นธรรม	ซื้อ	หุ้นสามัญ	22/06/2566	10,000	30.75
TBN	นาย สุนทร เด่นธรรม	ซื้อ	หุ้นสามัญ	22/06/2566	10,000	19.60
TBN	นาย สุนทร เด่นธรรม	ซื้อ	หุ้นสามัญ	22/06/2566	10,000	19.60
TBN	นาย สุนทร เด่นธรรม	ซื้อ	หุ้นสามัญ	22/06/2566	10,000	19.60
TBN	นาย สุนทร เด่นธรรม	ซื้อ	หุ้นสามัญ	28/06/2566	10,000	20.20
TTI	นาย กาจกร ชินชูจิตต์	ซื้อ	หุ้นสามัญ	07/07/2566	1,700	25.00
VL	นาง ชุตติภา กลิ่นสุวรรณ	ซื้อ	หุ้นสามัญ	08/07/2566	776,100	0.97
WARRIX	นาย วิศิษฐ์ วนะศักดิ์ศรีสกุล	ซื้อ	หุ้นสามัญ	07/07/2566	83,700	8.90
CIG	นาง จันทน์กษิณี ดิสกุล	ขาย	หุ้นสามัญ	10/07/2566	205,500	0.25
INSET	นาย วิเชียร เจียกเจิม	ขาย	ใบสำคัญแสดงสิทธิที่จะซื้อหุ้น	07/07/2566	129,400	0.20
PCC	นาย ธีรวัฒน์ พรพงษ์สุริยา	ขาย	หุ้นสามัญ	07/07/2566	500,000	3.25
PCC	นาย ธีรวัฒน์ พรพงษ์สุริยา	ขาย	หุ้นสามัญ	07/07/2566	500,000	3.25
PHG	นาย ธีรวัฒน์ มัตระพานนท์	ขาย	หุ้นสามัญ	06/07/2566	95,300	18.30
PHG	นาย โชคชวล ยิงถาวรตระกูล	ขาย	หุ้นสามัญ	07/07/2566	9,500	17.00
SIRI	นาย สมบูรณ์ ทรงพิพัฒน์	ขาย	หุ้นสามัญ	05/07/2566	1,200,000	1.93
STECH	นาย โสภณ คำภักดี	ขาย	หุ้นสามัญ	07/07/2566	100,000	2.12
STECH	นาย โสภณ คำภักดี	ขาย	หุ้นสามัญ	07/07/2566	100,000	2.12
TRT	นาย ชองอี ไค้	ขาย	หุ้นสามัญ	30/06/2566	102,300	2.40
PCC	นาย กิตติ สัมฤทธิ์	รับโอน	หุ้นสามัญ	07/07/2566	500,000	3.25

ข้อมูลการขายชอร์ต

10-Jul-2023

หลักทรัพย์	ปริมาณหุ้นที่ขายชอร์ต (หุ้น)	มูลค่าการขายชอร์ต (บาท)	%ปริมาณการขายชอร์ต	%มูลค่าการขายชอร์ต
1 SUPER	5873300	3,054,116.00	45.95	46.06
2 SPC	300	18,825.00	42.86	42.81
3 RATCH-R	1522400	53,288,725.00	35.49	35.46
4 AMATA	760200	16,995,030.00	29.05	29.06
5 CK-R	178400	3,535,690.00	25.57	25.57
6 COM7	1154700	30,460,775.00	23.87	23.8
7 SPALI	800100	16,171,300.00	22.99	22.95
8 PTG-R	609400	7,123,560.00	22.13	22.11
9 EKH	52100	408,985.00	21.89	21.87
10 FORTH	112500	2,925,975.00	20.52	20.51
11 BLA-R	223400	5,281,780.00	19.16	19.04
12 CV	68900	104,039.00	18.6	18.56
13 CPF-R	1642000	31,993,110.00	18.56	18.52
14 AAV	1813800	4,752,156.00	18.27	18.27
15 PSL-R	1175700	10,511,590.00	18.15	18.07
16 DMT	46100	539,370.00	17.2	17.2
17 STA-R	358700	6,152,940.00	17.28	17.18
18 BAM	1078900	11,112,670.00	17.14	17.15
19 GUNKUL	1296100	3,994,514.00	17.02	16.99
20 PTT	4576000	154,440,000.00	16.92	16.89
21 BTG	152300	4,133,750.00	16.5	16.59
22 EGCO-R	147800	19,066,450.00	15.98	15.95
23 LH	3281600	27,558,190.00	15.76	15.78
24 SCC-R	188900	60,871,300.00	15.79	15.76
25 TLI	735400	8,337,890.00	15.6	15.6
26 BANPU	16050700	141,707,365.00	14.95	14.99
27 THG-R	85000	5,781,275.00	14.94	14.93
28 CK	103100	2,045,890.00	14.78	14.79
29 BAY	26400	792,000.00	14.72	14.7
30 BLAND	372700	313,068.00	14.66	14.67
31 LANNA	51300	762,080.00	14.45	14.46
32 MTI	100	11,100.00	14.29	14.28
33 EA-R	1064900	56,495,375.00	13.99	13.94
34 CPF	1224300	23,835,520.00	13.84	13.8
35 GULF	2697000	121,322,275.00	13.79	13.78
36 PSH-R	64200	824,440.00	13.71	13.76
37 BYD	893300	5,086,185.00	13.68	13.64
38 TTA	134900	903,830.00	13.6	13.6
39 GLOBAL	1065900	16,188,630.00	13.53	13.55
40 BEM	1686500	14,016,095.00	13.53	13.53
41 INTUCH-R	398200	28,870,975.00	13.42	13.43
42 AGE-R	162000	405,808.00	13.4	13.33
43 CENTEL	171800	8,065,800.00	13.27	13.23
44 VIBHA	45300	112,344.00	13.12	13.15
45 S-R	322900	410,156.00	13.18	13.15

หลักทรัพย์	ปริมาณหุ้นที่ขายชอร์ต (หุ้น)	มูลค่าการขายชอร์ต (บาท)	%ปริมาณการขายชอร์ต	%มูลค่าการขายชอร์ต
46 TU	912300	11,672,240.00	13.03	13.04
47 TISCO	311600	29,944,575.00	13.03	13.02
48 MBK-R	62200	1,007,750.00	12.9	12.89
49 KCE-R	655100	23,942,425.00	12.9	12.85
50 ITD	104200	134,418.00	12.8	12.83
51 ERW	1395000	6,318,168.00	12.73	12.72
52 PTTGC-R	1542300	60,080,225.00	12.63	12.61
53 AWC-R	3910300	18,017,836.00	12.59	12.56
54 S	306900	389,577.00	12.52	12.49
55 SCAP	57500	258,750.00	12.41	12.46
56 BTS-R	1868800	14,105,835.00	12.37	12.36
57 MTC-R	1099500	40,321,575.00	12.28	12.29
58 OSP	1159500	31,792,775.00	12.19	12.14
59 SYNEX	9700	115,600.00	12.14	12.13
60 KKP-R	240300	14,221,600.00	12.11	12.11
61 SABUY	1252700	10,428,660.00	11.87	11.9
62 MEGA-R	232700	8,857,700.00	11.78	11.77
63 MAJOR-R	701800	9,174,150.00	11.81	11.74
64 HMPRO-R	1534800	21,174,780.00	11.47	11.46
65 CKP-R	211000	739,228.00	11.4	11.38
66 CPALL-R	1986600	125,571,425.00	11.27	11.27
67 ONEE	1056800	5,075,338.00	11.23	11.21
68 KEX-R	142800	1,420,525.00	11.2	11.15
69 MINT-R	1550600	51,115,650.00	11.09	11.07
70 HANA-R	471400	20,567,825.00	10.92	10.88
71 AOT	1531700	108,337,775.00	10.77	10.78
72 AP	540500	6,161,700.00	10.73	10.73
73 TQM	143800	3,662,000.00	10.64	10.69
74 ORI-R	534400	5,487,170.00	10.65	10.66
75 NER-R	356900	1,600,598.00	10.64	10.62
76 RAM-R	6000	252,950.00	10.6	10.57
77 BCPG	136700	1,230,520.00	10.56	10.56
78 EA	800900	42,550,950.00	10.52	10.5
79 BDMS	5557100	155,114,225.00	10.43	10.48
80 BAM-R	654100	6,737,200.00	10.39	10.4
81 SCCC	2900	401,650.00	10.36	10.37
82 BJC-R	182900	6,237,350.00	10.33	10.35
83 JMART-R	1295200	20,877,320.00	10.37	10.34
84 CPN-R	481900	31,504,525.00	10.12	10.11
85 BH	180500	39,597,400.00	10.01	10.02
86 PR9	28600	506,220.00	10	9.99
87 BGRIM-R	563600	18,950,950.00	10.01	9.99
88 BBL-R	522300	81,512,900.00	9.97	9.96
89 WHA	5565500	25,998,104.00	9.93	9.93
90 DITTO-R	265900	7,626,175.00	9.92	9.88

หมายเหตุ :- %ปริมาณและมูลค่าการขายชอร์ต เปรียบเทียบกับปริมาณและมูลค่าการซื้อขายแบบ AOM

- " -R " ข้อมูลธุรกรรมขายชอร์ตในเอ็นวีซีอาร์

Source:SETSMART

Equity Index Futures - Trading Volume

10 July 2023

Volume, OI: Contracts

	Foreign Investor		Local Institutions		Local Investor		Total	
	Volume	%	Volume	%	Volume	%	Volume	OI
Long	101,801	37.23%	40,835	14.93%	130,823	47.84%		
Short	96,321	35.22%	38,141	13.95%	138,997	50.83%		
Net	5,480	-	2,694	-	-8,174	-	273,459	669,798

12 June 2023 - 10 July 2023 (1 Month)

Volume, OI: Contracts

	Foreign Investor		Local Institutions		Local Investor		Total	
	Volume	%	Volume	%	Volume	%	Volume	OI
Long	2,878,533	44.67%	948,295	14.72%	2,616,488	40.61%		
Short	2,897,454	44.97%	934,184	14.50%	2,611,678	40.53%		
Net	-18,921	-	14,111	-	4,810	-	6,443,316	669,798

3 January 2023 - 10 July 2023 (YTD)

	Foreign Investor		Local Institutions		Local Investor		Total	
	Volume	%	Volume	%	Volume	%	Volume	OI
Long	12,488,829	39.34%	5,033,522	15.86%	14,221,462	44.80%		
Short	12,673,384	39.92%	4,976,961	15.68%	14,093,468	44.40%		
Net	-184,555	-	56,561	-	127,994	-	31,743,813	669,798

Source: SETSMART

Rights & Benefits

July

Monday	Tuesday	Wednesday	Thursday	Friday
03-Jul	04-Jul	05-Jul	06-Jul	07-Jul
	OSP-XD@0.8 STANLY-XD@20	KUN-XW3:1	LHSC-XD@0.13 MINT-W7-XE 1:1@21.6 QHPF-XD@0.12	KC-XR 1:1.7@0.12
10-Jul	11-Jul	12-Jul	13-Jul	14-Jul
	KGEN-XW 3:1			
17-Jul	18-Jul	19-Jul	20-Jul	21-Jul
	SAMART-XB@11742548	BRR-W1-XE 1:1@7.5		TMW-XD@1.7
24-Jul	25-Jul	26-Jul	27-Jul	28-Jul
B-W6-XE 1:2.939@0.225	VGI-XD@0.04			
31-Jul				
EPG-XD@0.14				

Remark *ND - No Dividend, XD - Cash Dividend, XD(ST) - Stock Dividend, XR - Rights for Common, XW - Rights for Warrant, XT - Rights for Transferable Subscription Right, XN - Capital Return, XB - Pre-emptive = Pre-emptive Rights

SOURCES: Stock Exchange of Thailand (SET)

Rights & Benefits

August

Monday	Tuesday	Wednesday	Thursday	Friday
01-Aug	02-Aug	03-Aug	04-Aug	05-Aug
			KYE-XD@4.1	BC-W1-XE 1:1.0213@3.13
07-Aug	08-Aug	09-Aug	10-Aug	11-Aug
BTS-XD@0.16 PTL-XD@0.27		MACO-W4-XE 1:1@1		APEX-XR 1:2@0.05
14-Aug	15-Aug	16-Aug	17-Aug	18-Aug
		BYD-W6-XE 1:0.57705@0.346 MSFT80X-XD@0		
21-Aug	22-Aug	23-Aug	24-Aug	25-Aug
28-Aug	29-Aug	30-Aug	31-Aug	

Remark *ND - No Dividend, XD - Cash Dividend, XD(ST) - Stock Dividend, XR - Rights for Common, XW - Rights for Warrant, XT - Rights for Transferable Subscription Right, XN - Capital Return, XB - Pre-emptive = Pre-emptive Rights

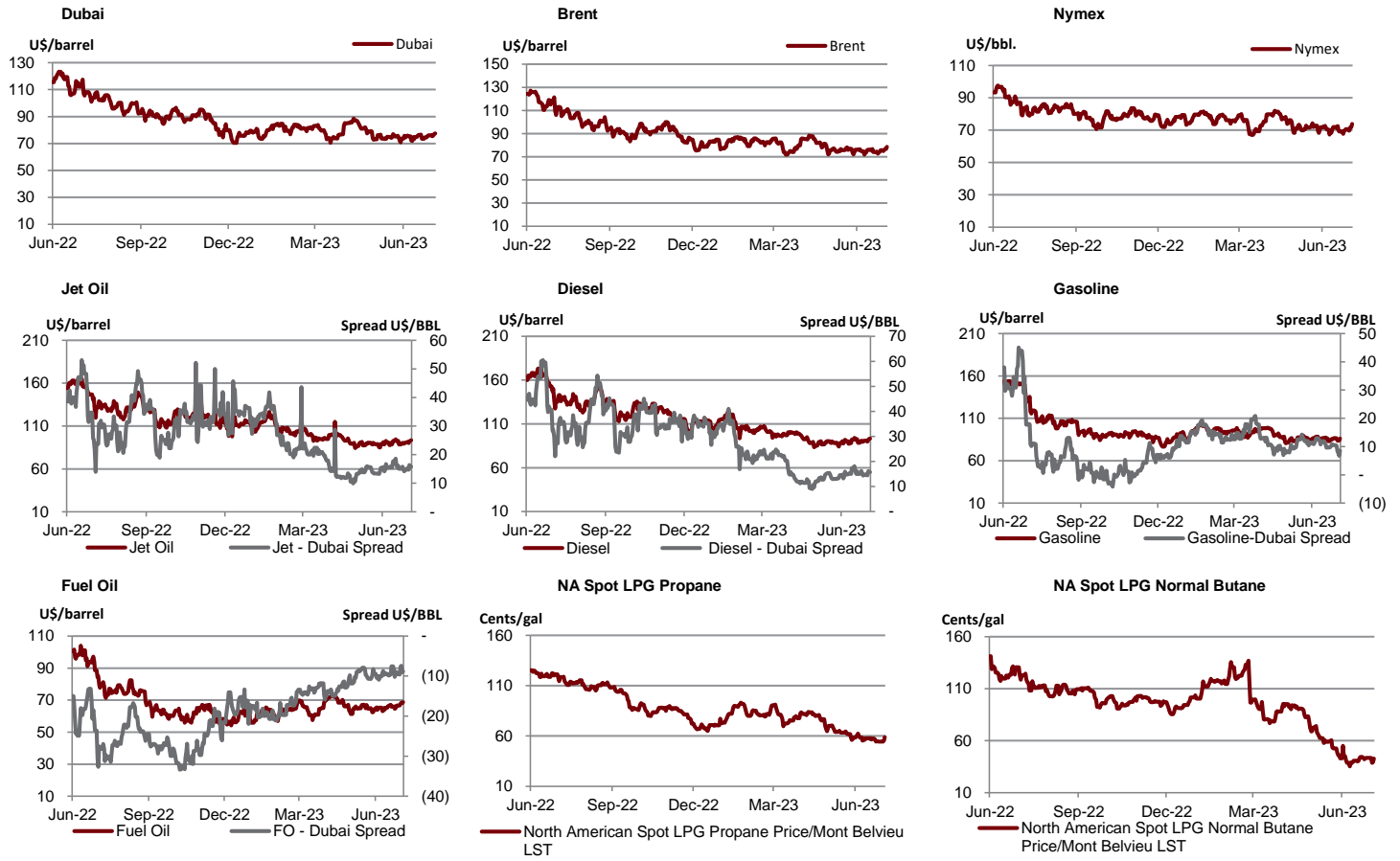
SOURCES: Stock Exchange of Thailand (SET)

Share Listing

July-2023

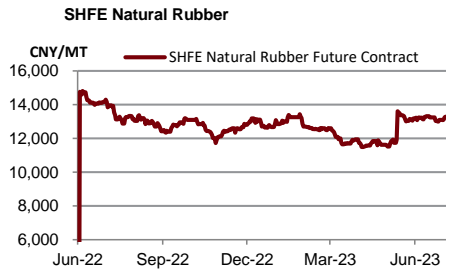
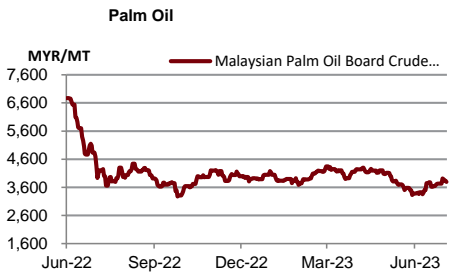
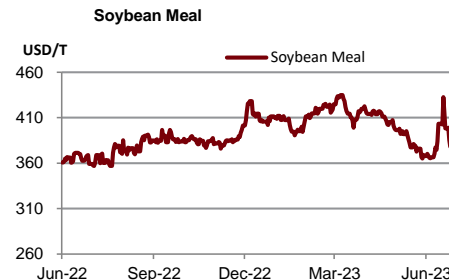
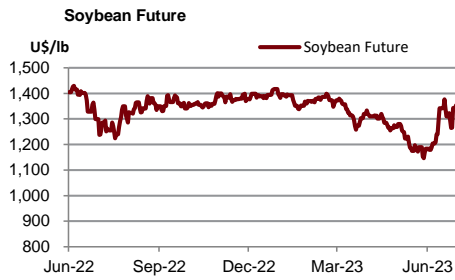
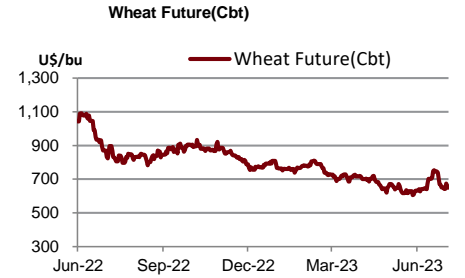
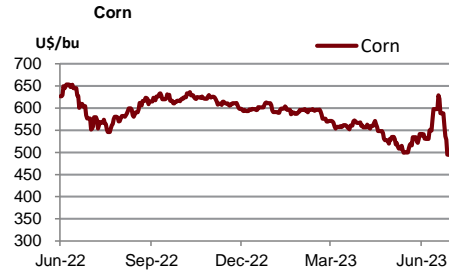
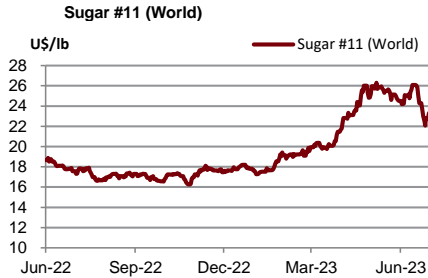
Monday	Tuesday	Wednesday	Thursday	Friday
03-Jul	04-Jul	05-Jul	06-Jul	07-Jul
	Share Listing DV8 - 604.713 M Shares		New Listing PHG - 300 M Shares SET/Health Care, IPO Price (Bt): 21.00 Share Listing JMT - 42,880 Shares PROEN - 29.370 M Shares RABBIT - 29,300 Shares SIRI - 550.500 M Shares	New Listing TEAMG-W1 - 135.986 M Shares 1(W):1(C) @15.00Bt (3 Y TTM) Share Listing AS - 166,580 Shares
10-Jul	11-Jul	12-Jul	13-Jul	14-Jul
Share Listing PPPM - 367.012 M Shares SC - 690,000 Shares XO - 1.204 M Shares	Share Listing BIOTEC - 205 Shares BYD - 22.704 M Shares DOHOME - 727,388 Shares KWM - 13.188 M Shares TTB - 87.912 M Shares			
17-Jul	18-Jul	19-Jul	20-Jul	21-Jul
24-Jul	25-Jul	26-Jul	27-Jul	28-Jul
				H.M.King's Birthday

	Units	10-Jul-23	(%)	WTD	(%)	MTD	(%)	QTD	(%)	YTD	(%)
Refinery & Oil											
Dubai	USD/barrel	78.63	1.4%	78.63	2.9%	76.81	2.9%	76.81	-1.1%	78.49	-19.1%
Brent	USD/barrel	78.14	-0.5%	78.14	2.0%	76.86	2.6%	76.86	-1.5%	79.56	-20.4%
Nymex	USD/barrel	72.99	-1.2%	73.06	1.7%	72.23	2.6%	72.23	-1.6%	74.53	-8.1%
Jet Oil	USD/barrel	94.86	1.6%	94.86	3.1%	92.49	2.5%	92.49	0.6%	98.69	-20.5%
Jet - Dubai Spread	USD/barrel	16.23	2.9%	16.23	4.2%	15.68	0.6%	15.68	9.4%	20.20	-25.7%
Diesel	USD/barrel	94.84	1.7%	94.84	3.3%	92.35	2.8%	92.35	1.2%	98.31	-23.4%
Diesel - Dubai Spread	USD/barrel	16.21	3.1%	16.21	5.2%	15.54	2.3%	15.54	13.7%	19.82	-36.8%
Gasoline	USD/barrel	86.06	0.0%	86.06	1.6%	84.95	-0.9%	84.95	-3.9%	91.18	-16.9%
Gasoline-Dubai Spread	USD/barrel	7.43	-12.9%	7.43	-10.3%	8.14	-26.3%	8.14	-24.6%	12.69	-0.1%
Fuel Oil	USD/barrel	69.67	1.4%	69.67	2.6%	68.22	4.7%	68.22	2.3%	64.78	-17.6%
FO - Dubai Spread	USD/barrel	(8.96)	1.1%	(8.96)	5.2%	(8.59)	-9.5%	(8.59)	-21.7%	(13.71)	-25.7%
Natural Gas	USD/MMBtu	2.67	3.4%	2.66	0.9%	2.65	3.6%	2.65	2.8%	2.88	-37.6%
NA Spot LPG Propane	US cent/gal	60.30	2.2%	56.33	2.3%	56.33	-1.9%	56.33	-16.3%	74.10	-33.5%
NA Spot LPG Normal Butane	US cent/gal	44.00	-91.1%	40.23	-91.9%	40.23	-92.8%	40.23	-92.6%	84.55	-86.0%



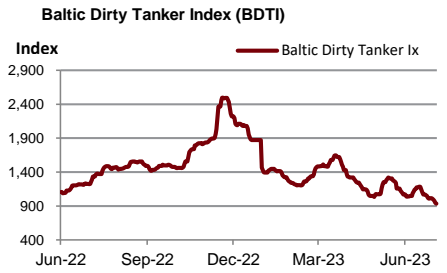
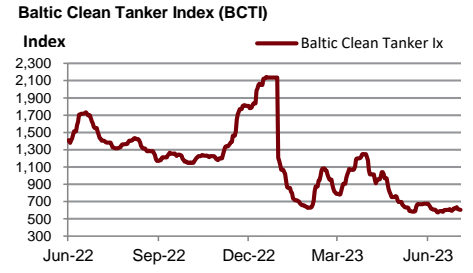
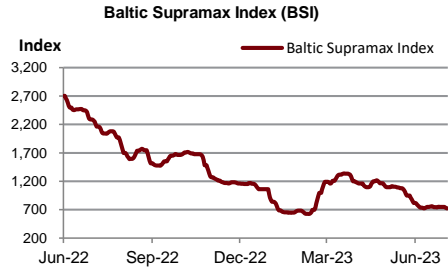
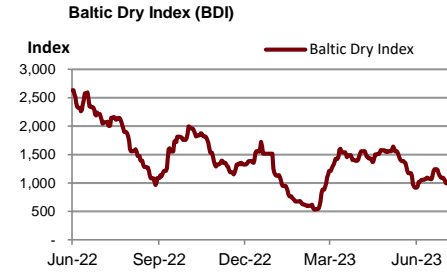
Source : Bloomberg

	Units	10-Jul-23	(%)	WTD	(%)	MTD	(%)	QTD	(%)	YTD	(%)
Soft Commodities											
Sugar #11 (World)	USd/lb.	23.44	-0.4%	23	0.1%	23.41	-4.4%	23.41	-4.8%	21.92	25.8%
Corn	USd/bu.	499.50	1.0%	500	0.5%	497.50	-10.8%	497.50	-8.4%	559.44	-7.1%
Wheat Future(Cbt)	USd/bu.	646.25	-0.5%	646	-1.5%	653.94	-2.8%	653.94	-1.9%	705.44	-19.1%
Soybean Future	USd/bu.	1,345.50	2.1%	1,346	0.3%	1,342.31	6.5%	1,342.31	6.6%	1,308.63	-2.8%
Soybean Meal	USD/T.	388.90	0.7%	389	-0.7%	391.24	1.8%	391.24	-0.9%	403.29	7.5%
Palm Oil	MYR/metric tonne	3,795.50	0.0%	3,852	3.7%	3,851.50	8.6%	3,851.50	0.3%	3,926.16	-23.4%
SHFE Natural Rubber	CNY/MT	13,240.00	-0.3%	13,260	0.7%	13,196.40	0.2%	13,196.40	5.4%	12,560.20	-6.2%



Source : Bloomberg

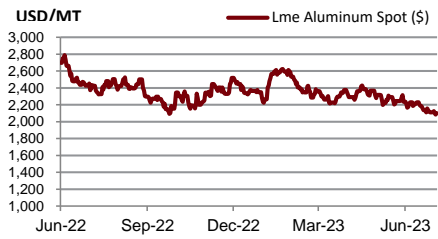
	Units	10-Jul-23	(%)	WTD	(%)	MTD	(%)	QTD	(%)	YTD	(%)
Shipping											
Baltic Dry Index (BDI)	USD	1,009.00	0.0%	1,022	-11.2%	1,022	-5.5%	1,022	-22.2%	1,152	-40.4%
Baltic Supramax Index (BSI)	USD	724.00	0.0%	737	-1.5%	737	-2.8%	737	-24.6%	942	-53.2%
Baltic Clean Tanker Index (BCTI)	USD	605.00	0.0%	614	1.5%	614	0.6%	614	-16.0%	820	-33.4%
Baltic Dirty Tanker Index (BDTI)	USD	934.00	0.0%	969	-5.8%	969	-10.6%	969	-16.3%	1,272	-8.5%



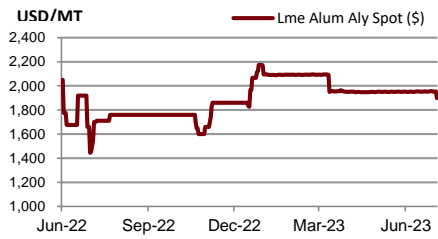
Source : Bloomberg

Metal	Units	10-Jul-23	(%)	WTD	(%)	MTD	(%)	QTD	(%)	YTD	(%)
Lme Aluminum Spot (\$)	USD/MT	2,098.09	-0.1%	2,098	-0.3%	2,103	-3.8%	2,103	-7.0%	2,322	-14.0%
Lme Alum Aly Spot (\$)	USD/MT	1,896.00	-0.1%	1,896	-2.4%	1,934	-0.9%	1,934	-0.8%	2,006	-3.0%
Lme Nasaac Spot (\$)	USD/MT	2,411.75	-0.1%	2,412	0.0%	2,412	-0.1%	2,412	-1.9%	2,363	-9.4%
Lme Copper Spot (\$)	USD/MT	8,356.49	0.0%	8,356	0.3%	8,335	-0.7%	8,335	-1.5%	8,691	-1.3%
Lme Lead Spot (\$)	USD/MT	2,061.75	0.2%	2,062	-1.0%	2,079	-2.1%	2,079	-1.8%	2,125	-1.0%
Lme Nickel Spot (\$)	USD/MT	20,816.00	1.0%	20,816	0.7%	20,703	-2.5%	20,703	-7.1%	24,024	-6.2%
Lme Tin Spot (\$)	USD/MT	28,435.00	-1.6%	28,435	-0.4%	28,520	4.8%	28,520	8.7%	26,349	-15.5%
Gold Spot \$/Oz	USD/t oz.	1,925.35	0.0%	1,925	0.3%	1,921	-1.0%	1,921	-2.8%	1,934	7.3%
Thailand Gold Bar Buying Prices	THB/15.244 grams	31,950.00	0.2%	31,825	-0.6%	31,856	-0.6%	31,856	-0.9%	31,233	4.9%
Thailand Gold Bar Selling Price	THB/15.244 grams	32,050.00	0.2%	31,925	-0.6%	31,956	-0.6%	31,956	-0.9%	31,333	4.9%
Thailand Gold Ornament Buying Price	THB/15.16 grams	31,381.20	0.2%	31,252	-0.6%	31,285	-0.6%	31,285	-0.9%	30,671	4.9%
Thailand Gold Ornament Selling Price	THB/15.16 grams	32,550.00	0.2%	32,425	-0.6%	32,456	-0.6%	32,456	-0.9%	31,833	4.8%

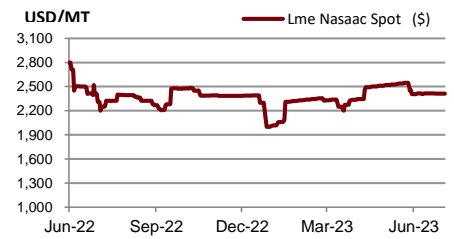
Lme Aluminum Spot (\$)



Lme Alum Aly Spot (\$)



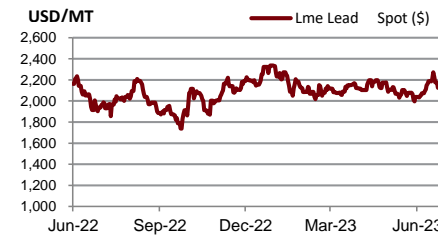
Lme Nasaac Spot (\$)



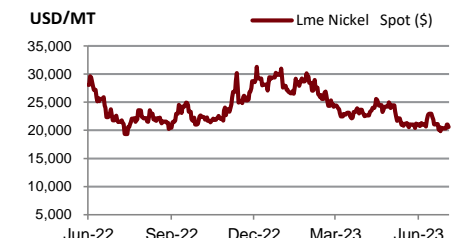
Lme Copper Spot (\$)



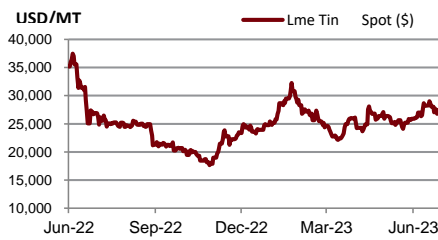
Lme Lead Spot (\$)



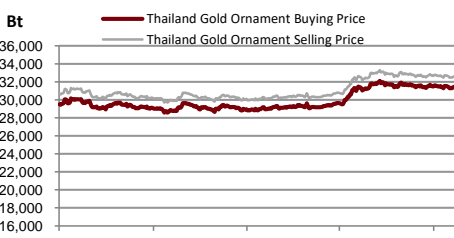
Lme Nickel Spot (\$)



Lme Tin Spot (\$)



Gold Spot \$/Oz



DISCLAIMER

การเสนอคำแนะนำ ข้อมูลบทวิเคราะห์ และการคาดการณ์ รวมทั้งการแสดงความคิดเห็นที่ปรากฏอยู่ในรายงานฉบับนี้ จัดทำขึ้นบนพื้นฐานของแหล่งข้อมูลที่ดีที่สุดที่ได้รับมา และพิจารณาเห็นว่าน่าเชื่อถือ แต่ทั้งนี้ทางบริษัทหลักทรัพย์ ซีจีเอส-ซีไอเอมบี (ประเทศไทย) จำกัด ไม่อาจรับรองความถูกต้องและความสมบูรณ์ของข้อมูลดังกล่าว ความเห็นที่แสดงไว้ในรายงานฉบับนี้ไม่ถือว่าการเสนอแนะหรือการชี้ชวนให้ซื้อหรือขายหลักทรัพย์ การนำไปใช้ซึ่งข้อมูล บทวิเคราะห์และการคาดการณ์ทั้งหลายที่ปรากฏอยู่ในรายงานฉบับนี้เป็นกรณำไปใช้โดยให้ผู้ใช้ยอมรับความเสี่ยงและเป็นดุลยพินิจของผู้ใช้แต่ผู้เดียว

คำนิยามของ RECOMMENDATION (คำแนะนำการลงทุน)

คำแนะนำในหุ้น

ADD: ในกรณีผลตอบแทนของหุ้นที่คาดการณ์มากกว่า 10% ในช่วงเวลา 12 เดือนข้างหน้า

HOLD: ในกรณีผลตอบแทนของหุ้นที่คาดการณ์อยู่ระหว่าง 0% ถึง 10% ในช่วงเวลา 12 เดือนข้างหน้า

REDUCE: ในกรณีผลตอบแทนของหุ้นที่คาดการณ์น้อยกว่า 0% ในช่วงเวลา 12 เดือนข้างหน้า

คำแนะนำในภาคอุตสาหกรรม

OVERWEIGHT: ในกรณีที่บริษัทจำนวนมากในอุตสาหกรรมที่คาดการณ์ว่ามีผลตอบแทนมากกว่า 10% ในช่วงเวลา 12 เดือนข้างหน้า

NEUTRAL: ในกรณีที่บริษัทจำนวนมากในอุตสาหกรรมที่คาดการณ์ว่ามีผลตอบแทนอยู่ระหว่าง 0% ถึง 10% ในช่วงเวลา 12 เดือนข้างหน้า

UNDERWEIGHT: ในกรณีที่บริษัทจำนวนมากในอุตสาหกรรมที่คาดการณ์ว่ามีผลตอบแทนน้อยกว่า 0% ในช่วงเวลา 12 เดือนข้างหน้า

รายงานการประเมินการกำกับดูแลกิจการ (CGR)

การเปิดเผยผลการสำรวจของสมาคมส่งเสริมสถาบันกรรมการบริษัทไทย (IOD) ในเรื่องการกำกับดูแลกิจการ (Corporate Governance) นี้เป็นการดำเนินการตามนโยบายของสำนักงานคณะกรรมการกำกับหลักทรัพย์และตลาดหลักทรัพย์ โดยการสำรวจของ IOD เป็นการสำรวจและประเมินจากข้อมูลของบริษัทจดทะเบียนในตลาดหลักทรัพย์แห่งประเทศไทย และตลาดหลักทรัพย์ เอ็มเอไอ ที่มีการเปิดเผยต่อสาธารณะ และเป็นข้อมูลให้ผู้ลงทุนทั่วไปสามารถเข้าถึงได้ ดังนั้นผลสำรวจดังกล่าวจึงเป็นการนำเสนอในมุมมองของบุคคลภายนอก โดยไม่ได้เป็นการประเมินการปฏิบัติ และมีได้มีการไขข้อข้อมูลภายในในการประเมิน

อนึ่ง ผลการสำรวจดังกล่าว เป็นผลการสำรวจ ณ วันที่ปรากฏในรายงานการกำกับดูแลกิจการบริษัทจดทะเบียนไทยเท่านั้น ดังนั้น ผลการสำรวจจึงอาจเปลี่ยนแปลงได้ภายหลังจากวันดังกล่าว ทั้งนี้ บริษัทหลักทรัพย์ ซีจีเอส-ซีไอเอมบี (ประเทศไทย) จำกัด มิได้ยืนยันหรือรับรองถึงความถูกต้องของผลสำรวจดังกล่าวแต่อย่างใด

ช่วงคะแนน	สัญลักษณ์	ความหมาย
90 – 100		ดีเลิศ
80 – 89		ดีมาก
70 - 79		ดี
60 – 69		ดีพอใช้
50 – 59		ผ่าน
ต่ำกว่า 50	No logo given	N/A

จะทำการเผยแพร่รายชื่อเฉพาะบริษัทที่ได้คะแนนอยู่ในระดับ “ดี” ขึ้นไป ซึ่งมี 3 กลุ่มคือ “ดี” “ดีมาก” และ “ดีเลิศ” โดยประกาศรายชื่อบริษัทในแต่ละกลุ่มเรียงตามลำดับตัวอักษรชื่อย่อบริษัทในภาษาอังกฤษ

รายงานการประเมินการกำกับดูแลกิจการ (CGR) โดยสมาคมส่งเสริมสถาบันกรรมการบริษัทไทย 2565



AAV	ADVANC	AF	AH	AIRA	AJ	AKP	AKR	ALLA	ALT	AMA	AMARIN
AMATA	AMATAV	ANAN	AOT	AP	APURE	ARIP	ASP	ASW	AUCT	AWC	AYUD
BAFS	BAM	BANPU	BAY	BBIK	BBL	BCP	BCPG	BDMS	BEM	BEYOND	BGC
BGRIM	BIZ	BKI	BOL	BPP	BRR	BTS	BTW	BWG	CENTEL	CFRESH	CGH
CHEWA	CHO	CIMBT	CK	CKP	CM	CNT	COLOR	COM7	COMAN	COTTO	CPALL
CPF	CPI	CPN	CRC	CSS	DDD	DELTA	DEMCO	DOHOME	DRT	DTAC	DUSIT
EA	EASTW	ECF	ECL	EE	EGCO	EPG	ETC	ETE	FN	FNS	FPI
FPT	FSMART	FVC	GC	GEL	GFPT	GGC	GLAND	GLOBAL	GPI	GPSC	GRAMMY
GULF	GUNKUL	HANA	HARN	HENG	HMPRO	ICC	ICHI	III	ILINK	ILM	IND
INTUCH	IP	IRC	IRPC	ITEL	IVL	JTS	JWD	K	KBANK	KCE	KEX
KGI	KKP	KSL	KTB	KTC	LALIN	LANNA	LHFG	LIT	LOXLEY	LPN	LRH
LST	MACO	MAJOR	MAKRO	MALEE	MBK	MC	MCOT	METCO	MFEC	MINT	MONO
MOONG	MSC	MST	MTC	MVP	NCL	NEP	NER	NKI	NOBLE	NSI	NVD
NYT	OISHI	OR	ORI	OSP	OTO	PAP	PCSGH	PDG	PDJ	PG	PHOL
PLANB	PLANET	PLAT	PORT	PPS	PR9	PREB	PRG	PRM	PSH	PSL	PTG
PTT	PTTEP	PTTGC	PYLON	Q-CON	QH	QTC	RATCH	RBF	RS	S	S&J
SAAM	SABINA	SAMART	SAMTEL	SAT	SC	SCB	SCC	SCCC	SCG	SCGP	SCM
SCN	SDC	SEAFCO	SEAOIL	SE-ED	SELIC	SENA	SENAJ	SGF	SHR	SICT	SIRI
SIS	SITHAI	SMPK	SNC	SONIC	SORKON	SPALI	SPI	SPRC	SPVI	SSC	SSSC
SST	STA	STEC	STGT	STI	SUN	SUSCO	SUTHA	SVI	SYMC	SYNTEC	TACC
TASCO	TCAP	TEAMG	TFMAMA	THANA	THANI	THCOM	THG	THIP	THRE	THREL	TIPCO
TISCO	TK	TKN	TKS	TKT	TMILL	TMT	TNDT	TNITY	TOA	TOP	TPBI
TQM	TRC	TRUE	TSC	TSR	TSTE	TSTH	TTA	TTB	TTCL	TTW	TU
TVDH	TVI	TVO	TWPC	U	UAC	UBIS	UPOIC	UV	VCOM	VGI	VIH
WACOAL	WAVE	WHA	WHAUP	WICE	WINNER	XPG	ZEN				



2S	7UP	ABICO	ABM	ACE	ACG	ADB	ADD	AEONTS	AGE	AHC	AIE
AIT	ALUCON	AMANAH	AMR	APCO	APCS	AQUA	ARIN	ARROW	AS	ASAP	ASEFA
ASIA	ASIAN	ASIMAR	ASK	ASN	ATP30	B	BA	BC	BCH	BE8	BEC
BH	BIG	BJC	BJCHI	BLA	BR	BRI	BROOK	BSM	BYD	CBG	CEN
CHARAN	CHAYO	CHG	CHOTI	CHOW	CI	CIG	CITY	CIVIL	CMC	CPL	CPW
CRANE	CRD	CSC	CSP	CV	CWT	DCC	DHOUSE	DITTO	DMT	DOD	DPAIN
DV8	EASON	EFORL	ERW	ESSO	ESTAR	FE	FLOYD	FORTH	FSS	FTE	GBX
GCAP	GENCO	GJS	GTB	GYT	HEMP	HPT	HTC	HUMAN	HYDRO	ICN	IFS
IIG	IMH	INET	INGRS	INSET	INSURE	IRCP	IT	ITD	J	JAS	JCK
JCKH	JMT	JR	KBS	KCAR	KIAT	KISS	KK	KOOL	KTIS	KUMWEL	KUN
KWC	KWM	L&E	LDC	LEO	LH	LHK	M	MATCH	MBAX	MEGA	META
MFC	MGT	MICRO	MILL	MITSI	MK	MODERN	MTI	NATION	NBC	NCAP	NCH
NDR	NETBAY	NEX	NINE	NNCL	NOVA	NPK	NRF	NTV	NUSA	NWR	OCC
OGC	ONEE	PACO	PATO	PB	PICO	PIMO	PIN	PJW	PL	PLE	PM
PMTA	PPP	PPPM	PRAPAT	PRECHA	PRIME	PRIN	PRINC	PROEN	PROS	PROUD	PSG
PSTC	PT	PTC	QLT	RCL	RICHY	RJH	ROJNA	RPC	RT	RWI	S11
SA	SABUY	SAK	SALEE	SAMCO	SANKO	SAPPE	SAWAD	SCAP	SCI	SCP	SE
SECURE	SFLEX	SFP	SFT	SGP	SIAM	SINGER	SKE	SKN	SKR	SKY	SLP
SMART	SMD	SMIT	SMT	SNNP	SNP	SO	SPA	SPC	SPCG	SR	SRICHA
SSF	SSP	STANLY	STC	STPI	SUC	SVOA	SVT	SWC	SYNEX	TAE	TAKUNI
TCC	TCMC	TFG	TFI	TFM	TGH	TIDLOR	TIGER	TIPH	TITLE	TM	TMC
TMD	TMI	TNL	TNP	TNR	TOG	TPA	TPAC	TPCS	TPIPL	TPIPP	TPLAS
TPS	TQR	TRITN	TRT	TRU	TRV	TSE	TVT	TWP	UBE	UEC	UKEM
UMI	UOBKH	UP	UPF	UTP	VIBHA	VL	VPO	VRANDA	WGE	WIJK	WIN
WINMED	WORK	WP	XO	YUASA	ZIGA						



A	A5	AI	ALL	ALPHAX	AMC	APP	AQ	AU	B52	BEAUTY	BGT
BLAND	BM	BROCK	BSBM	BTNC	CAZ	CCP	CGD	CMAN	CMO	CMR	CPANEL
CPT	CSR	CTW	D	DCON	EKH	EMC	EP	EVER	F&D	FMT	GIFT
GLOCON	GLORY	GREEN	GSC	HL	HTECH	IHL	INOX	JAK	JMART	JSP	JUBILE
KASET	KCM	KWI	KYE	LEE	LPH	MATI	M-CHAI	MCS	MDX	MENA	MJD
MORE	MPIC	MUD	NC	NEWS	NFC	NSL	NV	PAF	PEACE	PF	PK
PPM	PRAKIT	PTECH	PTL	RAM	ROCK	RP	RPH	RSP	SIMAT	SISB	SK
SOLAR	SPACK	SPG	SQ	STARK	STECH	SUPER	SVH	TC	TCCC	TCJ	TEAM
THE	THMUI	TKC	TNH	TNPC	TOPP	TPCH	TPOLY	TRUBB	TTI	TYCN	UMS
UNIQ	UPA	UREKA	VARO	W	WFX	WPH	YGG				

ข้อมูล Anti-Corruption Progress Indicator ของบริษัทจดทะเบียน

ได้รับการรับรอง

2S	7UP	ADVANC	AF	AI	AIE	AIRA	AJ	AKP	AMA	AMANAH	AMATA
AMATAV	AP	APCS	AS	ASIAN	ASK	ASP	AWC	AYUD	B	BAFS	BAM
BANPU	BAY	BBL	BCH	BCP	BCPG	BE8	BEC	BEYOND	BGC	BGRIM	BKI
BLA	BPP	BROOK	BRR	BSBM	BTS	BWG	CEN	CENTEL	CFRESH	CGH	CHEWA
CHOTI	CHOW	CIG	CIMBT	CM	CMC	COM7	COTTO	CPALL	CPF	CPI	CPL
CPN	CRC	CSC	DCC	DELTA	DEMCO	DIMET	DRT	DTAC	DUSIT	EA	EASTW
EGCO	EP	EPG	ERW	ESTAR	ETE	FE	FNS	FPI	FPT	FSMART	FSS
FTE	GBX	GC	GCAP	GEL	GFPT	GGC	GJS	GPI	GPSC	GSTEEL	GULF
GUNKUL	HANA	HARN	HEMP	HENG	HMPRO	HTC	ICC	ICHI	IFS	III	ILINK
INET	INSURE	INTUCH	IRC	IRPC	ITEL	IVL	JKN	JR	K	KASET	KBANK
KBS	KCAR	KCE	KGI	KKP	KSL	KTB	KTC	KWI	L&E	LANNA	LH
LHFG	LHK	LPN	LRH	M	MAJOR	MAKRO	MALEE	MATCH	MBAX	MBK	MC
MCOT	META	MFC	MFEC	MILL	MINT	MONO	MOONG	MSC	MST	MTC	MTI
NBC	NEP	NINE	NKI	NOBLE	NOK	NSI	NWR	OCC	OGC	ORI	PAP
PATO	PB	PCSGH	PDG	PDJ	PG	PHOL	PK	PL	PLANB	PLANET	PLAT
PM	PPP	PPPM	PPS	PR9	PREB	PRG	PRINC	PRM	PROS	PSH	PSL
PSTC	PT	PTG	PTT	PTTEP	PTTGC	PYLON	Q-CON	QH	QLT	QTC	RATCH
RML	RWI	S&J	SAAM	SABINA	SAPPE	SAT	SC	SCB	SCC	SCCC	SCG
SCGP	SCM	SCN	SEAOIL	SE-ED	SELIC	SENA	SGP	SINGER	SIRI	SITHAI	SKR
SMIT	SMK	SMPC	SNC	SNP	SORKON	SPACK	SPALI	SPC	SPI	SPRC	SRICHA
SSF	SSP	SSSC	SST	STA	STGT	STOWER	SUSCO	SVI	SYMC	SYNTEC	TAE
TAKUNI	TASCO	TCAP	TCCM	TFG	TFI	TFMAMA	TGH	THANI	THCOM	THIP	THRE
THREL	TIDLOR	TIPCO	TISCO	TKS	TKT	TMILL	TMT	TNITY	TNL	TNP	TNR
TOG	TOP	TOPP	TPA	TPCS	TPP	TRU	TRUE	TSC	TSTE	TSTH	TTA
TTB	TTCL	TU	TVDH	TVI	TVO	TWPC	U	UBE	UBIS	UEC	UKEM
UOBKH	UPF	UV	VGI	VIH	WACOAL	WHA	WHAUP	WICE	WIIK	XO	YUASA
ZEN	ZIGA										

ประกาศเจตนาสมัคร

AH	ALT	APCO	ASW	B52	CHG	CI	CPR	CPW	DDD
ECF	EKH	ETC	EVER	FLOYD	GLOBAL	ILM	INOX	J	JMART
KEX	KUMWEL	LDC	MEGA	NCAP	NOVA	NRF	NUSA	OR	PIMO
SAK	SIS	SSS	STECH	SUPER	SVT	TKN	TMD	TMI	TQM
VARO	VCOM	VIBHA	W	WIN					

ไม่เปิดเผยหรือไม่มีนโยบาย

4CS	3K-BAT	A	A5	AAI	AAV	ABICO	ABM	ACAP	ACC
ADB	ADD	AEONTS	AFC	AGE	AHC	AIT	AJA	AKR	ALL
ALUCON	AMARC	AMARIN	AMC	AMR	ANAN	AOT	APEX	APP	APURE
ARIN	ARIP	ARROW	ASAP	ASEFA	ASIA	ASIMAR	ASN	ATP30	AU
BBGI	BBIK	BC	BCT	BDMS	BEAUTY	BEM	BGT	BH	BIG
BIZ	BJC	BJCHI	BKD	BLAND	BLESS	BLISS	BM	BOL	BR
BSM	BTG	BTNC	BTW	BUI	BYD	CAZ	CBG	CCET	CCP
CH	CHARAN	CHAYO	CHIC	CHO	CITY	CIVIL	CK	CKP	CMAN
CNT	COLOR	COMAN	CPANEL	CPH	CPT	CRANE	CRD	CSP	CSR
CV	CWT	D	DCON	DITTO	DMT	DOD	DPAINT	DTCI	DV8
EE	EFORL	EMC	ESSO	F&D	FANCY	FMT	FN	FORTH	FTI
GIFT	GL	GLAND	GLOCON	GLORY	GRAMMY	GRAND	GREEN	GSC	GTB
HL	HPT	HTECH	HUMAN	HYDRO	ICN	IFEC	IHL	IIG	IMH
INSET	IP	IRCP	IT	ITD	ITNS	JAK	JAS	JCK	JCKH
JSP	JUBILE	JWD	KAMART	KC	KCC	KCM	KDH	KIAT	KISS
KKC	KLINIQ	KOOL	KTIS	KUN	KWC	KWM	KYE	LALIN	LEE
LOXLEY	LPH	LST	MACO	MANRIN	MATI	MAX	M-CHAI	MCS	MDX
MGT	MICRO	MIDA	MITSIB	MJD	MK	ML	MODERN	MORE	MPIC
NATION	NC	NCH	NCL	NDR	NER	NETBAY	NEW	NEWS	NEX
NPK	NSL	NTV	NV	NVD	NYT	OHTL	OISHI	ONEE	OSP
PACO	PAF	PCC	PEACE	PERM	PF	PICO	PIN	PJW	PLUS
POLY	POMPUI	PORT	POST	PPM	PRAKIT	PRAPAT	PRECHA	PRIME	PRIN
PROUD	PSG	PTC	PTECH	PTL	RAM	RBF	RCL	RICHY	RJH
ROJNA	RP	RPC	RPH	RSP	RT	S	S11	SA	SABUY
SAM	SAMART	SAMCO	SAMTEL	SANKO	SAUCE	SAWAD	SAWANG	SCAP	SCI
SE	SEAFCO	SECURE	SENAJ	SFLEX	SFP	SFT	SGF	SHANG	SHR
SIMAT	SISB	SK	SKE	SKN	SKY	SLM	SLP	SMART	SMD
SO	SOLAR	SONIC	SPA	SPCG	SPG	SPVI	SQ	SR	SSC
STC	STEC	STHAI	STI	STP	STPI	SUC	SUN	SUTHA	SVH
SYNEX	TACC	TAPAC	TC	TCC	TCCC	TCJ	TCOAT	TEAM	TEAMG
TFM	TGE	TGPRO	TH	THAI	THANA	THE	THG	THL	THMUI
TITLE	TK	TKC	TLI	TM	TMC	TMW	TNDT	TNH	TNPC
TPBI	TPCH	TPIPL	TPIPP	TPLAS	TPOLY	TPS	TQR	TR	TRC
TRV	TSE	TSF	TSR	TTI	TTT	TTW	TVT	TWP	TWZ
UMI	UMS	UNIQ	UP	UPA	UPOIC	UREKA	UTP	UVAN	VL
VRANDA	WAVE	WFX	WGE	WINMED	WINNER	WORK	WORLD	WP	WPH
YONG									