



Globlex Group

11 July 2023

AFTERNOON CALL ACTION NOTES

By Globlex Research Department

ดัชนี SET ปิดภาคเช้า

Close	1,500.02	Value	16,864 ลบ.
Change	+3.13	%Change	+0.21%

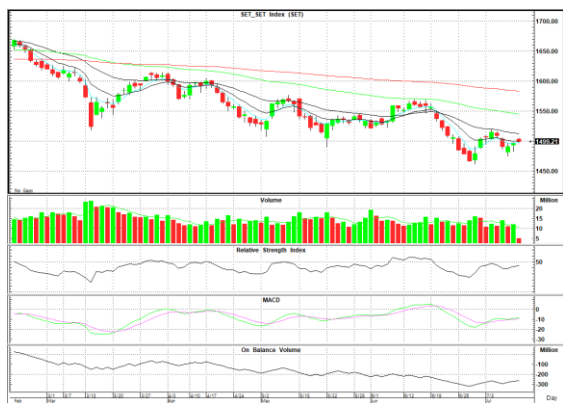
สรุปภาวะตลาดภาคเช้า

ตลาดหุ้นในภาคเช้า ดัชนีเคลื่อนไหวในแดนบวกตลอดช่วงการซื้อขาย ตามการปรับตัวของหุ้น DELTA หลังจากหลุด Cash Balance วันแรก โดยนักลงทุนติดตามการโหวตเลือกนายก วันที่ 13 ก.ค. นี้ ส่งผลให้ดัชนี SET Index ปิดตลาดที่ 1,500.02 จุด +3.13 จุด +0.21% มูลค่าการซื้อขาย 16,864 ลบ.

แนวโน้มภาคบ่าย

ดัชนีค่อยๆ ปรับตัวขึ้นและยืนเหนือเส้น EMA 5 และ 10 วันได้เป็นวันแรก อย่างไรก็ตามยังไม่ผ่านแนวต้าน 1,505 จุดทำให้ยังไม่หลุดจากแนวโน้มขาลง โดยนักลงทุนชะลอการลงทุนก่อนเลือกตั้งนายกในวันที่ 13 ก.ค. นี้

แนวรับ 1,490 แนวต้าน 1,505



Technical Insight

BCP รับ 36.75 บาท / ต้าน 38.00 - 38.75 บาท / Cut loss 36.50 บาท

ราคาปิด 37.50 บาท

ปรับตัวขึ้นต่อเนื่องและยืนเหนือเส้น EMA ทุกเส้นได้อย่างแข็งแกร่ง อีกทั้งสร้าง Higher High พร้อมค่าสัญญาณ MACD และ RSI ที่ชี้ขึ้นสนับสนุนทิศทาง

SCB รับ 108.50 บาท / ต้าน 110.50 - 112.00 บาท / Cut loss 108.00

ราคาปิด 109.50 บาท

ราคากลับมายืนเหนือเส้น EMA ทุกเส้นและสร้าง Higher High พร้อมค่าสัญญาณ MACD และ RSI ที่ชี้ขึ้นสนับสนุนทิศทาง ทำให้มีโอกาสปรับตัวขึ้นต่อ

ข่าวสำคัญช่วงเช้า

- ภาวะตลาดเงินบาท: เปิด 34.97 ตลาดเกาเขติดตัวเลขเงินเพื่อสหรัฐ-การเมืองในปท. สัปดาห์นี้
- เงินออกมาตรการพวงภาคสงฆ์ หุนตลาดหุ้นเอเชียบวกเข้านี้
- พลังงาน เสนอกรม.แผนส่งเสริมติดตั้งโซลาร์รูฟท็อป-ลุ้นขยายมาตรการลดภาษีสรรพสามิตดีเซล
- กสิกรฯ กาง 2 โจทย์ใหญ่ศก.ไทย "หนี้ครัวเรือน-ภัยแล้ง" คงเป้า GDP ปีนี้โต 3.7%
- SKY ทุ่ม 500 ลบ. เทคฯ SAMCO รุกธุรกิจรักษาความปลอดภัย-ทำความสะอาด
- ตลท. เดือนนลท.ศึกษาบ NUSA หลังผู้สอบบัญชีพบข้อสังเกตรายการเข้าซื้อโรงแรมที่เยอรมนี
- NCAP พุง นำกลุ่มไฟแนนซ์ เก่งจบ Q2/66 โดดเด่น จากปีก่อนฐานต่ำ-ตั้งสำรองลดลง
- IMH มั่นใจปี 66 ยอดฉีควัดขึ้นใช้หวัดใหญ่ทะลุแสนโดส เล็งซื้อกิจการเพิ่มต้นปี 67
- BANPU-BPP ทุ่ม 1.6 หมื่นลบ.ซื้อโรงไฟฟ้าก๊าซ Temple II ในสหรัฐ 755 MW รับรู้ทันที

ที่มา : สำนักข่าวอินโฟเควสท์

นักวิเคราะห์ 02-6725999
 วิลาลินี บุญมาสูงทรง ext.5937
 วิษเรนทร์ จงยรียง ext.5936
 ณัฐวุฒิ วงศ์เยาวรักษ์ ext.5805
 สลักบุญ วงศ์อัครเดช ext.7287

ผู้ช่วยนักวิเคราะห์
 ปณชัย กฤตธนชัย

Disclaimer : ข้อมูลในรายงานนี้เป็นข้อมูลที่มีการเปิดเผยต่อสาธารณะซึ่งนักลงทุนสามารถเข้าถึงได้โดยทั่วไป และเป็นข้อมูลที่เชื่อว่าน่าเชื่อถือได้ ความคิดเห็นที่ปรากฏอยู่ในรายงานนี้เป็นเพียงการนำเสนอในมุมมองของบริษัทและเป็นความคิดเห็น ณ วันที่ที่ปรากฏในรายงานเท่านั้น ซึ่งอาจเปลี่ยนแปลงได้ภายหลังวันดังกล่าว โดยบริษัทไม่จำเป็นต้องแจ้งให้สาธารณชนหรือนักลงทุนทราบ รายงานนี้จัดทำขึ้นเพื่อเผยแพร่ข้อมูลให้แก่กลุ่มทุนเท่านั้น บริษัทไม่รับผิดชอบต่อการนำข้อมูลหรือความคิดเห็นใดๆไปใช้ในธุรกรรม ดังนั้นนักลงทุนจึงควรใช้ดุลพินิจในการพิจารณาตัดสินใจก่อนการลงทุน นอกจากนี้ บริษัท และ/หรือ บริษัทในกลุ่มของบริษัทอาจมีส่วนเกี่ยวข้องหรือผลประโยชน์ใดๆกับบริษัทใดๆที่กล่าวถึงในรายงานนี้ก็ได้