

11 กรกฎาคม 2566

รายงานดัชนีตลาดหุ้น

	ปิด	เปลี่ยนแปลง	%
SET index	1496.89	6.38	0.43
SET50	919.81	5.44	0.59
SET P/E		17.90	
SET P/BV		1.45	
SET Div. Yield		3.13%	
DOW	33944.40	209.52	0.62
NASDAQ	13685.48	24.76	0.18

ดัชนีชี้วัดเศรษฐกิจ/ตลาดหุ้น

	ปิด	%
เงินบาท/ดอลลาร์สหรัฐ	34.96	-0.29
ดอกเบี้ยพันธบัตรสหรัฐ 10 ปี	4.008	-6.0bps
ราคาน้ำมันเบรนท์ (US\$)	77.67	-0.73
ราคาน้ำมัน US WTI (US\$)	73.15	-0.61
ราคาน้ำมันดิบดูไบ (US\$)	78.63	+1.37
ดัชนีค่าระวางเรือ - BDI	1,024	+1.49
ราคาทองคำสปอต (US\$)	1,925	-0.02

มูลค่าการซื้อขาย 34,046 ล้านบาท

ล้านบาท	ซื้อ	ขาย	สุทธิ
สถาบันในประเทศ	3,449	2,121	1,328
ต่างประเทศ	19,097	19,290	-193
รายบุคคล	8,787	9,464	-677
บัญชีบริษัทหลักทรัพย์	2,714	3,172	-458

มูลค่าการซื้อขายสูงสุด รายอุตสาหกรรม

	ล้านบาท	%	% of total
Energy	6,932	0.4	20.4
Bank	4,132	0.3	12.1
Comm	2,752	0.3	8.1
Health	2,624	2.0	7.7
Fin	2,135	-0.1	6.3

มูลค่าการซื้อขายสูงสุด รายหลักทรัพย์

	ปิด (บาท)	%	ล้านบาท
BDMS	27.75	3.7	1,480
DELTA	101	2.3	1,263
PTTEP	152	1.0	1,130
CPALL	63	0.4	1,114
AOT	70.75	-0.7	1,005

ทิศทางตลาดหุ้นวันนี้

(รักพงศ์ ไชยสุภรากุล เลขทะเบียนฯ: 19838)

แกว่งตัวขึ้นต่อ... ดอลล่าร์ฯ ร่วงแรง หนุนภาพรวมสินทรัพย์เสี่ยง

ฝ่ายวิจัย KGI ประเมิน SET Index วันอังคาร แกว่งตัวขึ้นต่อ... หลังจากเมื่อวานนี้ ตลาดหุ้นไทยเทรดไซด์เวย์ในช่วงเช้านี้ก่อนมีแรงซื้อเข้ามาชัดเจนมากขึ้นในช่วงบ่าย ตามแรงซื้อที่เน้นกลุ่มพลังงาน + หุ้นตัวหลักในกลุ่ม รพ. และกลุ่มอิเล็กทรอนิกส์... ขณะที่ในวันนี้ ปัจจัยโดยรวมต่อตลาดหุ้นเป็นบวกเล็กน้อย i) ตลาดหุ้นสหรัฐฯ ปรับตัวขึ้นต่อเมื่อคืนนี้ ตอบรับ sentiment เชิงบวกจากดัชนีค่าเงินดอลลาร์ฯ และบอนด์ยีลด์สหรัฐฯ ที่ลดลงค่อนข้างแรง หลังจากเจ้าหน้าที่ระดับสูงของ ธ.กลางสหรัฐฯ (เฟด) ถึง 3 ราย ออกมาชี้ว่าวงจรการปรับขึ้นดอกเบี้ยของเฟดใกล้สิ้นสุดแล้ว (คือยังส่งสัญญาณขึ้นดอกเบี้ยอีก 2 ครั้งในช่วงที่เหลือของปี แต่ให้ความมั่นใจต่อตลาดว่าจะหยุดขึ้นดอกเบี้ยหลังจากนั้น) ในช่วงสั้น ประเด็นดังกล่าวผนวกกับตัวเลขเศรษฐกิจในฝั่งต่างประเทศที่ยังพอไปได้ น่าจะหนุนแรงเก็งกำไรหุ้นพลังงานต่อในระยะนี้ ii) ... อย่างไรก็ตาม ค่าเงินบาทไม่ได้แข็งค่าอย่างมีนัยสำคัญ เนื่องจากตลาดยังคงกังวลต่อสถานการณ์การเมืองภายในประเทศ หลัง กกต. อยู่ในช่วงพิจารณาเคสหุ้น ITV ของหัวหน้าพรรคก้าวไกล พิธา ลิ้มเจริญรัตน์ แต่ยังไม่มีการสรุปว่า กกต. จะส่งเรื่องต่อให้ศาลรัฐธรรมนูญพิจารณาหรือไม่

หุ้นเด่นวันนี้ ตามปัจจัยพื้นฐาน

(สุชาติ ภิรตวรรณรัตน์ เลขทะเบียนฯ: 28668)

เก็งกำไร BEC, GULF*, JMT*

- **BEC (เป้าพื้นฐาน 8.1 บาท)** 1) ประเมินแนวรับ 8.2 บาท / แนวต้าน 8.40 – 8.65 บาท กรณี Break ผ่านกรอบแนวต้านนี้ได้ ประเมินมีโอกาสฟื้นตัวทดสอบแนวต้าน +/- 9.3 บาท (Stop loss 7.9 บาท) 2) ประเมิน Downside จำกัด โดย Consensus ปรับลดประมาณการฯ และคำแนะนำลงมาหลังการรายงานผลการดำเนินงาน 1Q66 และราคาหุ้นเริ่มหยุดการทำจุดต่ำใหม่ ขณะที่เริ่มมีละครกระแสแรง “มาตาตาดา” ที่ช่วยดึงเรตติ้งขึ้นทั้งผ่านการชมสด และผ่าน Platform อาทิ 3H Plus / Netflix (ติดอันดับรายการทีวียอดนิยมใน Platform) 3) คาดการณ์ตัวของเศรษฐกิจในไทยและโอกาสการกระตุ้นเศรษฐกิจของจีน จะช่วยหนุน Upside ของประมาณการฯ ในอนาคต 4) Forward PE 28.6 เท่า / PBV 2.66 เท่า คิดเป็นราว -0.5 เท่าของส่วนเบี่ยงเบนมาตรฐานในอดีตทั้ง PE และ PBV
- **GULF* (เป้าพื้นฐาน 60 บาท)** 1) ประเมินแนวรับ 45 บาท / แนวต้าน 46.25 – 47.0 บาท กรณี Break ผ่านกรอบแนวต้านนี้ได้ มีโอกาสฟื้นตัวขึ้นทดสอบแนวต้านถัดไป +/- 49 บาท (Stop loss 44 บาท) 2) ประเมิน Sentiment บวกจากต้นทุนพลังงานที่ลดลง แม้ว่าภาครัฐจะเตรียมลดค่า Ft ลง (แต่สุทธิแล้ว ฝ่ายวิจัยฯ ประเมินเป็นบวกกับผู้ประกอบการโรงไฟฟ้ามากกว่า) นอกจากนี้ฝ่ายวิจัยฯ ประเมินว่าการปรับลดค่า Ft จะทำไม่ได้มากนัก เนื่องจากล่าสุดราคาก๊าซธรรมชาติเริ่มปรับขึ้น (ผลจากเศรษฐกิจเริ่มฟื้น) 3) ฝ่ายวิจัยฯ คาดแนวโน้มกำไรดำเนินงานทำจุดสูงสุดใหม่ปี 2566 – 68 และโตเฉลี่ยปีละ +25% CAGR (2565 – 68) ขณะที่ Forward PE = 33.5 เท่า ต่ำกว่า -1 เท่าของส่วนเบี่ยงเบนมาตรฐานในอดีตที่ราว 40 เท่า
- **JMT* (เป้าพื้นฐาน 60 บาท)** 1) ประเมินแนวรับ 35.5 บาท / แนวต้าน 37.0 – 39.0 บาท กรณี Break ผ่านกรอบแนวต้านนี้ได้ ประเมินมีโอกาสฟื้นตัวขึ้นทดสอบแนวต้านถัดไป +/- 41 บาท (Stop loss 34 บาท) 2) ประเมินแนวโน้มผลการดำเนินงาน 2Q66 จะโต 17% QoQ, 23% YoY เป็น 531 ล้านบาท โดยได้แรงหนุนจากธุรกิจ JV (JKAMC) 3) ประเมิน NPL ที่เร่งตัวขึ้นจะเป็นบวกต่อ Sentiment ของธุรกิจ AMC ที่จะมีหนี้เสียออกมาประมูลมากขึ้น 4) Forward PE +/- 23.5 เท่า ขณะที่ค่ากำไรโตเฉลี่ย 28% CAGR (2565 – 68)

หุ้นมีข่าว

(0) ศาลปกครองนัดพิจารณาคดีวันนี้ **BJS*** ฟ้องคณะกรรมการฯ แก่ TOR ประมูลสายสีส้ม (ข่าวหุ้น) จับตาวันนี้! ศาลปกครองนัดพิจารณาคดีครั้งแรกปม BTS* ฟ้องคณะกรรมการคัดเลือกโครงการรถไฟฟ้าสายสีส้มฯ กรณีแก้ไขหลักเกณฑ์การคัดเลือกก็ดกัน BTS* (+ กลุ่มนิคมฯ) ปลื้ม 6 เดือนขอ BOI 3.6 แสนล. (ไทยโพสต์) ‘ต่างชาติ’ แห่ปกป้อง/ไทย/ซื้อต๋ออีวีเนื้อหอม บีโอไอเผยยอดส่งเสริมลงทุน 6 เดือน กว่า 3.6 แสนล้าน เพิ่มขึ้นทั้งจำนวนโครงการและเงินลงทุน เผยชื้อกลุ่มอุตสาหกรรมเนื้อหอม โดยเฉพาะรถยนต์ไฟฟ้า ต่างชาติเดินทางลงทุนไทย

<https://www.kgiworld.co.th>

หมายเหตุ: 1. *บริษัทอาจเป็นผู้ถือครองสำคัญแสดงสิทธิอนุพันธ์บนหลักทรัพย์นี้ / 2. เป้าพื้นฐาน หมายถึง ราคาเป้าหมายเชิงพื้นฐาน (Forecasted 12M Target price) ที่อ้างอิงจากบทวิเคราะห์ที่ปัจจัยพื้นฐานฉบับล่าสุดของฝ่ายวิจัย / 3. เป้า Consensus หมายถึง ค่าเฉลี่ยของราคาเป้าหมายเชิงพื้นฐานที่จัดทำโดย Bloomberg consensus หรือ IAA Consensus

Disclaimer

บริษัทหลักทรัพย์ เคจีไอ (ประเทศไทย) จำกัด (มหาชน) (“บริษัท”) มิได้ให้การรับรองใดๆ ถึงความถูกต้องและแท้จริงของข้อมูลเอกสารนี้ (“ข้อมูล”) ดังนั้นไม่ว่าจะด้วยเหตุใดก็ตาม บริษัทฯ ไม่ขอรับผิดชอบต่อความเสียหายในรายได้ หรือผลประโยชน์ใดๆ ทั้งทางตรงและทางอ้อมที่เกิดขึ้นจากการใช้ ข้อมูล และข้อมูลนี้มิได้จัดทำขึ้นเพื่อเป็นการชักชวนหรือชี้แนะให้ซื้อขายหลักทรัพย์ใดๆ ทั้งนี้ข้อมูลถูกจัดทำขึ้นจากแหล่งข้อมูลที่เป็นปัจจุบันและ บริษัทฯ สงวนสิทธิในการแก้ไขข้อความใดๆ ในเอกสารนี้โดยมิต้องบอกกล่าวล่วงหน้า

11 กรกฎาคม 2566

(+) DITTO ครึ่งงานธ.ก.ส. รับทรัพย์เฉลี่ย 200 ล้าน (หุ้นหุ้น) DITTO คู่รักบิกโปรเจกต์ ธ.ก.ส.มูลค่า 198.5 ล้านบาท พัฒนาระบบงานรองรับการบริหารจัดการคุณภาพหนี้ ยุกระดับการทำงานให้มีประสิทธิภาพและลดการสูญเสีย ตั้งเป้าลดหนี้เสียและจัดการลูกค้าผิดนัดชำระหนี้ให้มีประสิทธิภาพ

(+) SABINA ครึ่งแรกยอดขายตามนัด รุกทำตลาดฟิลิปปินส์ไตรมาส 3 นี้ (ข่าวหุ้น) “ซาบีน่า” เผยยอดขายครึ่งปีแรกทำได้ตามเป้า หลังยอดขายช่องทางค้าปลีก-ออนไลน์เพิ่มขึ้น ขณะที่ครึ่งหลังเตรียมทยอยออกสินค้าใหม่ในกลุ่มสินค้ายั่งยืน พร้อมรุกทำตลาดฟิลิปปินส์ในไตรมาส 3 นี้

(0) CV เบรกชื่อ Fernview รอบปรับโครงสร้างหนี้ คาดแล้วเสร็จก.ค.นี้ (ข่าวหุ้น) บอร์ด CV ยกเลิกจัดประชุมวิสามัญผู้ถือหุ้น 26 ก.ค.นี้ เบรกชื่อกิจการ Fernview ดำเนินธุรกิจรับกำจัดขยะในออสเตรเลีย มูลค่า 256 ล้านบาท รอผลเจรจาปรับโครงสร้างหนี้แล้วเสร็จภายใน ก.ค.นี้

(+) เข้าใจ BANPU* แจง SET ว่า Temple Generation Intermediate Holdings II, LLC เข้าซื้อหุ้น 100% ในโรงไฟฟ้าก๊าซธรรมชาติ Temple II กำลังการผลิต 755MW (SET) **ความเห็นนักวิเคราะห์:** Temple Generation Intermediate Holdings II, LLC เป็นบริษัทร่วมทุน (JV) ในสัดส่วน 50%/50% ระหว่าง i) Banpu Power US Corporation (BPPUS) ซึ่งเป็นบริษัทย่อย 100% ของ Banpu Power (BPP.BK/BPP.TB) และ ii) BKV Corporation (BKV) ซึ่งเป็นบริษัทย่อย 96.1% ของ BANPU โดยโรงไฟฟ้า Temple II เป็นโรงไฟฟ้าพลังความร้อนร่วมที่มีเทคโนโลยีการควบคุมการปล่อยมลพิษขั้นสูง ตั้งอยู่ติดกับโรงไฟฟ้าก๊าซธรรมชาติ Temple I ที่มีกำลังการผลิต 768MW ในรัฐเท็กซัส ประเทศอเมริกา ซึ่งกลุ่ม BANPU ได้ลงทุนไว้ตั้งแต่ปลายปี 2564 ในขณะที่ธุรกรรมครั้งนี้มีมูลค่ารวม 460 ล้านดอลลาร์ (หรือ 1.61 หมื่นล้านบาท) ได้เสร็จสมบูรณ์เมื่อวันที่ 10 กรกฎาคม 2566 ทั้งนี้เรามีมุมมองเชิงบวกต่อการซื้อโรงไฟฟ้าก๊าซธรรมชาติ Temple II เนื่องจากเป็นการสะท้อนถึงการเร่งการเปลี่ยนแปลงของบริษัท BANPU ภายใต้กลยุทธ์ Greener & Smarter เรายังคงคำแนะนำเป็นถือ BANPU ด้วยราคาเป้าหมายปี 2566F ไม่เปลี่ยนแปลงที่ 11.40 บาท และถือ BPP ด้วยราคาเป้าหมายปี 2566F ไม่เปลี่ยนแปลงที่ 14.60 บาท

หุ้นที่เคยแนะนำก่อนหน้า

- GFPT (เป้าพื้นฐาน 17.7 บาท) แนวรับ 12.5 บาท / แนวต้าน 13.0 – 13.6 บาท (Stop loss 12.2 บาท)
- PJW (เป้าพื้นฐาน 6.8 บาท) แนวรับ 4.04 บาท / แนวต้าน 4.14 - 4.20 บาท (Stop loss 4.0 บาท)
- CRC* (เป้า Consensus 50.99 บาท) แนวรับ 38.5 บาท / แนวต้าน 39.5 – 41 บาท (Stop loss 38 บาท)
- BEM* (เป้า Consensus 10.83 บาท) แนวรับ 8.3 บาท / แนวต้าน 8.4 – 8.6 บาท (Stop loss 8.3 บาท)
- BAFS (เป้าพื้นฐาน 36.5 บาท) แนวรับ 32.5 บาท / แนวต้าน 33.5 – 34.5 บาท (Stop loss 31.5 บาท)

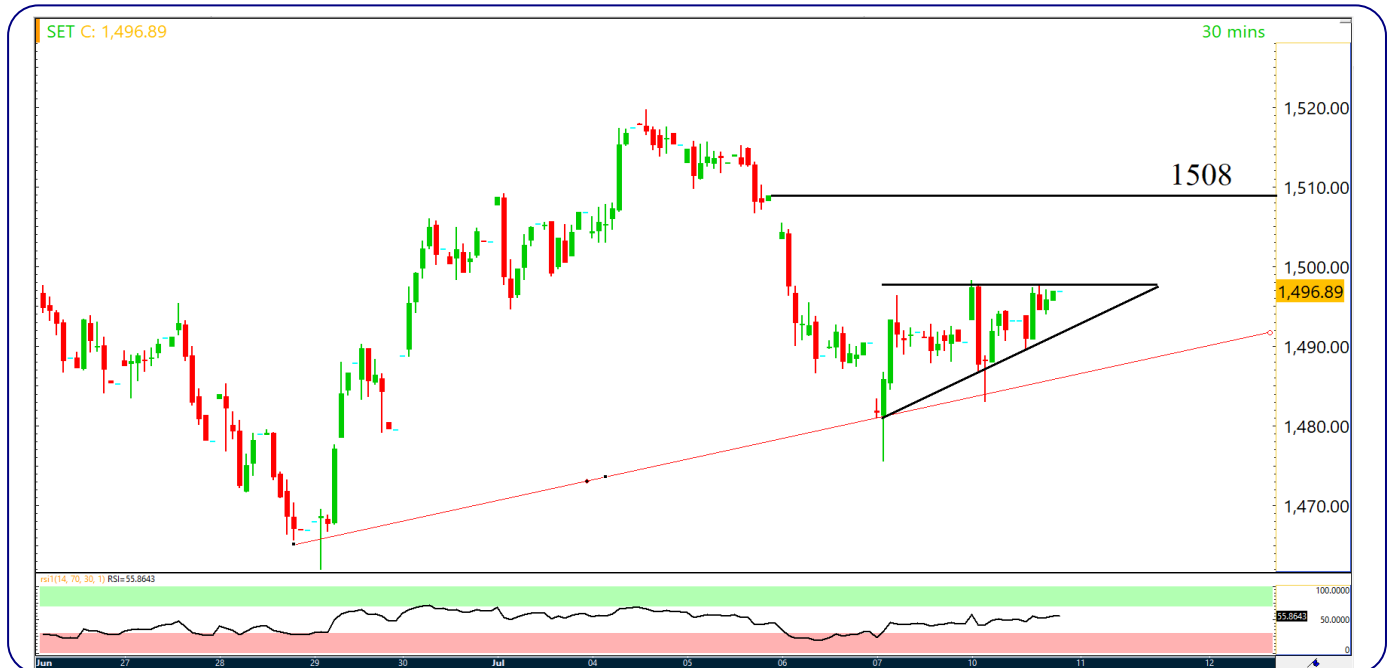
Report ตามปัจจัยพื้นฐานวันนี้

- BH* แนะนำ “ซื้อ” เป้าพื้นฐาน 270 บาท ฝ่ายวิจัยฯ คาดกำไร 2Q66 = 1.3 พันล้านบาท (-17.8% QoQ, +11.6% YoY) และคาดแนวโน้มผลกำไรดำเนินงานจะยังดีขึ้นต่อเนื่องแบบ YoY, QoQ ใน 3Q66 หนุนโดยจำนวนผู้ป่วยที่คาดจะเพิ่มขึ้น ทั้งจากผู้ป่วยต่างชาติ และผู้ป่วยชาวไทย

Disclaimer

บริษัทหลักทรัพย์ เคจีไอ (ประเทศไทย) จำกัด (มหาชน) (“บริษัท”) มิได้ให้การรับรองใดๆ ถึงความถูกต้องและแท้จริงของข้อมูลในเอกสารนี้ (“ข้อมูล”) ดังนั้นไม่ว่าจะด้วยเหตุใดก็ตาม บริษัทฯ ขอรับผิดชอบต่อความเสียหายในรายได้ หรือผลประโยชน์ใดๆ ทั้งทางตรงและทางอ้อมที่เกิดขึ้นจากการใช้ ข้อมูล และข้อมูลนี้มิได้จัดทำขึ้นเพื่อเป็นการชักชวนหรือชี้แนะให้ซื้อขายหลักทรัพย์ใดๆ ทั้งนี้ข้อมูลถูกจัดทำขึ้นจากแหล่งข้อมูลที่เป็นปัจจุบันและ บริษัทฯ สงวนสิทธิในการแก้ไขข้อความใดๆ ในเอกสารนี้โดยมิต้องบอกกล่าวล่วงหน้า

มุมมอง SET Index (Morning Session 11-July-23)



SET Index: แนว Sideway Up ในกรอบ 1490-1508

SET Index: ปิด 1496.89, +6.38 จุด, +0.43%, มูลค่าการซื้อขาย 3.40 หมื่นล้านบาท

SET Index เมื่อวานนี้: คัทขึ้นปรับตัวขึ้น มีแรงซื้อเด่นหุ้นกลุ่มอิเล็กทรอนิกส์ โรงพยาบาล และพลังงาน

SET Index เข้านี้: แนว Sideway Up ในกรอบ 1490-1508 เนื่องจากเมื่อวานนี้คัทขึ้นปรับตัวขึ้นในช่วงต้นชั่วโมงการซื้อขาย ก่อนจะปรับฐานอย่างรวดเร็วไปที่แนวรับบริเวณ 1482+/- แต่ได้มีแรงซื้อกลับได้อย่างรวดเร็วเช่นกัน และช่วง 15.00 น. ได้มีแรงซื้อกลับอย่างมีนัย ทำให้คัทขึ้นกลับมาปิดที่บริเวณ High ของวัน ทำให้มองว่าขณะนี้ในกราฟราย 30 นาที คัทขึ้นฟอร์มการพักตัวในรูปแบบ Ascending Triangle และจ่อที่จะ Break กรอบบนของสามเหลี่ยมที่บริเวณ 1500+/- หากผ่านได้มีโอกาสขึ้นไปปิด Gap ที่ 1508+/-

แนวรับ 1480 / 1490

แนวต้าน 1508 / 1515

กลยุทธ์การลงทุน

มีหุ้น: จังหวะ Rebound เป็นโอกาสขยทำกำไรที่แนวต้าน 1508 หรือ 1515

ไม่มีหุ้น: หากคัทขึ้นอ่อนตัวทดสอบแนวรับ 1490+/- อาจใช้จังหวะซื้อเพื่อเก็งกำไรภายในวันไปที่แนวต้าน 1508 หรือ 1515

Disclaimer

หุ้นเด่นทางเทคนิค

กลยุทธ์ฟงส์ ปาทานCMT®
โทร 66.2658.8888 ต่อ 8843
อีเมล kritsapongp@kgi.co.th



BDMS*

แนวรับ 27.00-27.50

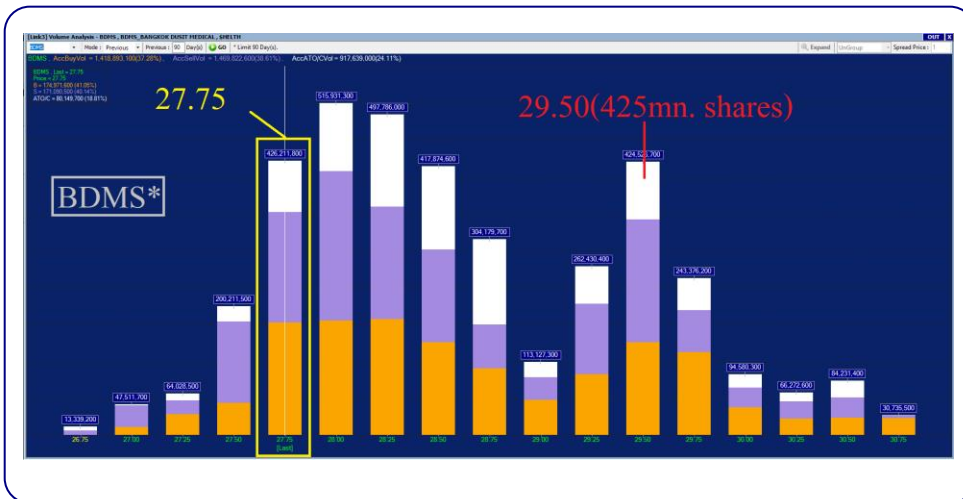
แนวต้าน 28.50 / 29.50

ตัดขาดทุน 26.50

BDMS* กราฟรายวัน

ราคาติดตัวกลับกรอบ Downtrend Channel ประกอบกับเกิดสัญญาณบวกจาก RSI ที่ดีดขึ้นจากเขต Oversold มองว่าน่าถึงกำไรในระยะสั้น เพื่อคัดหวังการปรับตัวขึ้น

Volume Analysis



ที่ราคาเปิด 27.75 มองว่าน่าซื้อเพราะหากราคาผ่านแนวต้านที่ 29.50 ซึ่งมีปริมาณการซื้อขายประมาณ 425 ล้านหุ้น โดยหลังจากนั้นแนวต้าน ปริมาณการซื้อขายลดลงเหลือเฉลี่ยประมาณ 103 ล้านหุ้นต่อแท่งถือว่าแนวต้าน ปริมาณการซื้อขายลดไปกว่า 76% จึงคาดว่าราคาจะปรับตัวขึ้นต่อได้ง่าย

กลยุทธ์การลงทุน

คำแนะนำ: ซื้อถึงกำไรที่แนวรับ 27.00-27.50 คัดหวังการขึ้นทดสอบแนวต้านระยะสั้นที่ 28.50 หรือ 29.50 ตัดขาดทุนเมื่อหลุด 26.50

<https://www.kgieworld.co.th>

หมายเหตุ: 1. *บริษัทอาจเป็นผู้ถือใบอนุญาตสำคัญแสดงสิทธิอนุพันธ์บนหลักทรัพย์นี้ / 2. เป้าพื้นฐาน หมายถึง ราคาเป้าหมายเชิงพื้นฐาน (Forecasted 12M Target price) ที่อ้างอิงจากบทวิเคราะห์ที่ปัจจัยพื้นฐานฉบับล่าสุดของฝ่ายวิจัยฯ / 3. เป้า Consensus หมายถึง ค่าเฉลี่ยของราคาเป้าหมายเชิงพื้นฐานที่จัดทำโดย Bloomberg consensus หรือ IAA Consensus

Disclaimer

บริษัทหลักทรัพย์ เคจีไอ (ประเทศไทย) จำกัด (มหาชน) ("บริษัท") มิได้ให้การรับรองใดๆ ถึงความถูกต้องและแท้จริงของข้อมูลในเอกสารนี้ ("ข้อมูล") ดังนั้นไม่ว่าจะด้วยเหตุใดก็ตาม บริษัทไม่ขอรับผิดชอบต่อความเสียหายในรายได้ หรือผลประโยชน์ใดๆ ทั้งทางตรงและทางอ้อมที่เกิดขึ้นจากการใช้ ข้อมูล และข้อมูลนี้มีได้จัดทำขึ้นเพื่อเป็นการชักชวนหรือชี้แนะให้ซื้อขายหลักทรัพย์ใดๆ ทั้งนี้ข้อมูลถูกจัดทำขึ้นจากแหล่งข้อมูลที่เป็นปัจจุบันและ บริษัทสงวนสิทธิในการแก้ไขข้อความใดๆ ในเอกสารนี้โดยมิต้องออกกล่าวอ้างหน้า

หุ้นเด่นทางเทคนิค

กลยุทธ์ฟงส์ ปาทานCMT®
โทร 66.2658.8888 คอ 8843
อีเมล kraitsapong@kgi.co.th

แนวโน้มราคา



BCP*

แนวรับ 36.00-37.00

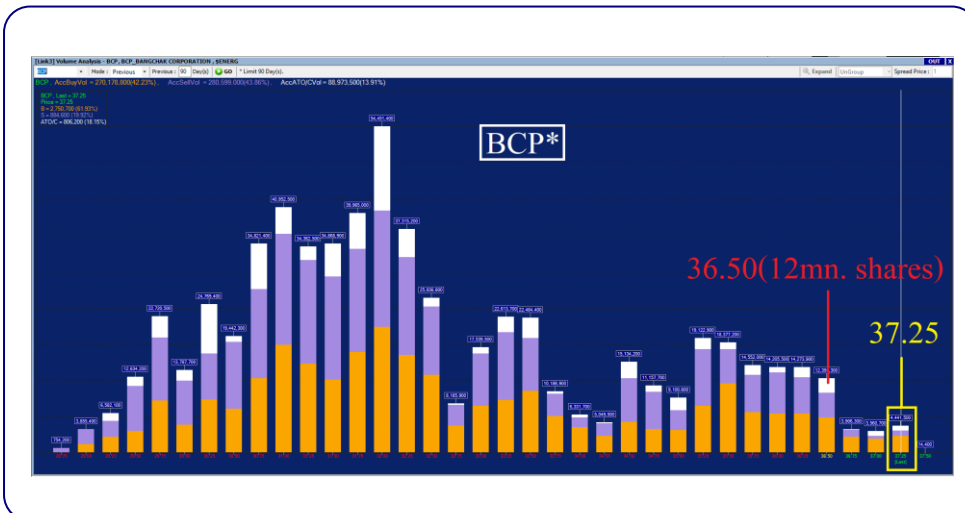
แนวต้าน 38.00 / 39.50

ตัดขาดทุน 35.50

BCP* กราฟรายวัน

ราคาปรับตัวขึ้นจากแนวรับกรอบ Uptrend Channel ประกอบกับเกิดสัญญาณบวกจากเส้น MACD ที่ยังคงอยู่เหนือเส้น Signal ขึ้น มองว่าน่าเก็งกำไรในระยะสั้น เพื่อลดความเสี่ยงการปรับตัวขึ้น

Volume Analysis



ที่ราคาเปิด 37.25 มองว่าน่าซื้อเพราะราคาได้ผ่านแนวต้านที่ 36.50 ซึ่งมีปริมาณการซื้อขายประมาณ 12 ล้านหุ้น โดยหลังจากนั้นแนวต้าน ปริมาณการซื้อขายลดลงเหลือเฉลี่ยประมาณ 4 ล้านหุ้นต่อแท่งถือว่าแนวต้านปริมาณการซื้อขายลดไปกว่า 67% จึงคาดว่าราคาจะปรับตัวขึ้นต่อได้ง่าย

กลยุทธ์การลงทุน

คำแนะนำ: ซื้อเก็งกำไรที่แนวรับ 36.00-37.00 ลดความเสี่ยงการขึ้นทดสอบแนวต้านระยะสั้นที่ 38.00 หรือ 39.50 ตัดขาดทุนเมื่อหลุด 35.50

<https://www.kgiworld.co.th>

หมายเหตุ: 1. *บริษัทอาจเป็นผู้ถือครองหุ้นสำคัญแสดงสิทธิออกหุ้นฉบับหลักทรัพย์นี้ / 2. เป้าพื้นฐาน หมายถึง ราคาเป้าหมายเชิงพื้นฐาน (Forecasted 12M Target price) ที่อ้างอิงจากบทวิเคราะห์ที่ปัจจัยพื้นฐานฉบับล่าสุดของฝ่ายวิจัย / 3. เป้า Consensus หมายถึง ค่าเฉลี่ยของราคาเป้าหมายเชิงพื้นฐานที่จัดทำโดย Bloomberg consensus หรือ IAA Consensus

Disclaimer

บริษัทหลักทรัพย์ เคจีไอ (ประเทศไทย) จำกัด (มหาชน) ("บริษัท") มิได้ให้การรับรองใดๆ ถึงความถูกต้องและแท้จริงของข้อมูลในเอกสารนี้ ("ข้อมูล") ดังนั้นไม่ว่าจะด้วยเหตุใดก็ตาม บริษัทไม่ขอรับผิดชอบต่อความเสียหายในรายได้ หรือผลประโยชน์ใดๆ ทั้งทางตรงและทางอ้อมที่เกิดขึ้นจากการใช้ข้อมูล และข้อมูลนี้มิได้จัดทำขึ้นเพื่อเป็นการชักชวนหรือแนะนำให้ซื้อขายหลักทรัพย์ใดๆ ทั้งนี้ข้อมูลถูกจัดทำขึ้นจากแหล่งข้อมูลที่เป็นปัจจุบันและ บริษัทสงวนสิทธิในการแก้ไขข้อความใดๆ ในเอกสารนี้โดยมิต้องออกกล่าวอ้างหน้า

กลยุทธ์หุ้นที่เคยแนะนำ

กลยุทธ์ฟังกส์ ปาทานCMT®
โทร 66.2658.8888 คอ 8843
อีเมล kraitsapongp@kgi.co.th

ชื่อหุ้น	คำแนะนำ	ราคาคืนทุน	แนวรับ	แนวต้าน	Stop Loss	Trailing Stop	วันที่แนะนำ
PTTGC*	ถือ	39.00	38.00-39.00	40.00/41.25	37.50		10-Jul-23
NSL	ถือ	23.80	23.00-23.50	24.40/25.00	22.70		10-Jul-23
SNNP*	ถือ	23.00	22.40-22.80	23.80/24.40	22.20		10-Jul-23
SISB	ถือ	36.75	36.75	37.75/39.00		37.00	7-Jul-23
NRF	ถือ	5.55	5.40-5.55	5.80/6.00	5.35		7-Jul-23
WHA*	ถือ	4.68	4.60-4.68	4.86/5.00	4.54		7-Jul-23
SUN	ตัดขาดทุน	6.80	-	-	6.50		6-Jul-23
ADVANC*	ถือ	218.00	210.00-214.00	220.00/226.00	209.00		6-Jul-23
PTTEP*	ถือ	153.00	149.00-151.00	156.00/159.00	148.00		6-Jul-23
BJC	ถือ	35.25	33.50-34.50	36.00/37.00	33.00		5-Jul-23
AMATA*	ถือ	22.90	22.00-22.50	23.40/24.00	21.70		5-Jul-23
COM7*	ถือ	27.25	25.50-26.50	28.00/29.00	25.00		4-Jul-23

หมายเหตุ

- กลยุทธ์หุ้นที่เคยแนะนำ คือ การติดตามคำแนะนำหุ้นเด่นทางเทคนิคที่เคยแนะนำในช่วง 5 วันที่ผ่านมา
- คำแนะนำ แบ่งเป็น 3 แบบคือ “ถือ” หมายถึง ถือหุ้นหรือคงสถานะตามเดิม, “ขายทำกำไร” หมายถึง ขายที่ราคา Trailing Stop หรือแนวต้านที่ 2, “ตัดขาดทุน” หมายถึง ขายที่ราคา Stop Loss
- ราคาคืนทุนคือ ราคาเปิดของหุ้นในวันที่แนะนำ ซึ่งเป็นเพียงราคาสมมติเพื่ออ้างอิงคำแนะนำหุ้นตัวนั้น ๆ ทั้งนี้ไม่ได้เป็นการแนะนำให้ซื้อหุ้นที่ราคาเปิดแต่อย่างใด
- หุ้นจะถูกนำออกจากตาราง 2 กรณี ดังนี้) ปรับตัวถึงแนวต้านที่ 2 หรือ Trailing หรือ Stop Loss อย่างใดอย่างหนึ่ง ii) อยู่ในตารางเกิน 5 วันทำการ
- Trailing Stop คือ จุดของราคาที่ใช้เป็นจุดขายทำกำไรหรือขายเพื่อรักษาดำเนินทุน ส่วนมากจะถูกกำหนดเมื่อราคาปรับตัวขึ้นจากราคาคืนทุน
- หุ้นและคำแนะนำในตารางด้านบนเป็นเพียงแนวทางการลงทุนเท่านั้น โดยมีได้รับรองผลตอบแทนจากการลงทุนแต่อย่างใด

<https://www.kgiworld.co.th>

หมายเหตุ: 1. “บริษัทอาจเป็นผู้ถือใบสำคัญแสดงสิทธิอนุพันธ์บนหลักทรัพย์นี้ / 2. เป้าพื้นฐาน หมายถึง ราคาเป้าหมายเชิงพื้นฐาน (Forecasted 12M Target price) ที่อ้างอิงจากบทวิเคราะห์ปัจจุบันพื้นฐานฉบับล่าสุดของฝ่ายวิจัย / 3. เป้า Consensus หมายถึง ค่าเฉลี่ยของราคาเป้าหมายเชิงพื้นฐานที่จัดทำโดย Bloomberg consensus หรือ IAA Consensus

Disclaimer

บริษัทหลักทรัพย์ เคจีไอ (ประเทศไทย) จำกัด (มหาชน) (“บริษัท”) มิได้ให้การรับรองใดๆ ถึงความถูกต้องและแท้จริงของข้อมูลในเอกสารนี้ (“ข้อมูล”) ดังนั้นไม่ว่าจะด้วยเหตุใดก็ตาม บริษัทไม่ขอรับผิดชอบต่อความเสียหายในรายได้ หรือผลประโยชน์ใดๆ ทั้งทางตรงและทางอ้อมที่เกิดขึ้นจากการใช้ ข้อมูล และข้อมูลนี้มีได้จัดทำขึ้นเพื่อการชักชวนหรือแนะนำให้ซื้อขายหลักทรัพย์ใดๆ ทั้งนี้ข้อมูลถูกจัดทำขึ้นจากแหล่งข้อมูลที่เป็นปัจจุบันและ บริษัทสงวนสิทธิในการแก้ไขข้อความใดๆ ในเอกสารนี้โดยมิต้องออกกล่าวอ้างหน้า

รายงานเอ็นวีดีอาร์ (NVDR) ประจำวัน
จำนวนหุ้นเพิ่มขึ้นสูงสุด 20 อันดับ

ชื่อหุ้น	ราคา (บาท)	จำนวนหุ้นที่ถือ (ล้านหุ้น)		เอ็นวีดีอาร์เปลี่ยนแปลง		
		7 ก.ค. 66	10 ก.ค. 66	(พันหุ้น)	มูลค่า (ล้านบาท)	(%)
IRPC	2.30	961.79	979.03	17,238.8	39.97	1.8
WHA	4.66	886.24	900.76	14,517.7	67.72	1.6
CHG	3.00	520.73	532.11	11,370.5	34.15	2.2
ESSO	9.15	70.65	75.92	5,273.0	47.99	7.5
BDMS	27.75	2,095.18	2,098.61	3,422.7	94.34	0.2
PSG	0.91	2,827.05	2,830.27	3,221.3	2.95	0.1
TIDLOR	22.90	142.29	145.38	3,089.5	71.01	2.2
SCB	108.50	215.75	218.23	2,478.9	270.40	1.1
WAVE	0.15	223.67	225.76	2,094.4	0.31	0.9
JAS	1.28	310.15	312.19	2,036.9	2.57	0.7
GLOBAL	15.30	197.20	199.04	1,838.1	27.89	0.9
KBANK	130.50	296.93	298.59	1,667.9	216.81	0.6
SPRC	7.95	243.05	244.60	1,550.5	12.49	0.6
DOHOME	10.20	37.28	38.69	1,414.2	14.35	3.8
PTTEP	152.00	341.73	343.08	1,358.5	207.24	0.4
SCGP	35.00	186.97	188.24	1,266.5	44.19	0.7
OSP	27.75	151.89	153.14	1,250.3	34.23	0.8
THG	68.25	21.46	22.66	1,203.5	78.37	5.6
COM7	26.50	129.22	130.39	1,178.7	31.24	0.9
ONEE	4.80	58.68	59.60	923.6	4.43	1.6

มูลค่าเพิ่มขึ้นสูงสุด 20 อันดับ

ชื่อหุ้น	ราคา (บาท)	จำนวนหุ้นที่ถือ (ล้านหุ้น)		เอ็นวีดีอาร์เปลี่ยนแปลง		
		7 ก.ค. 66	10 ก.ค. 66	(พันหุ้น)	มูลค่า (ล้านบาท)	(%)
SCB	108.50	215.75	218.23	2,478.9	270.40	1.1
KBANK	130.50	296.93	298.59	1,667.9	216.81	0.6
PTTEP	152.00	341.73	343.08	1,358.5	207.24	0.4
BDMS	27.75	2,095.18	2,098.61	3,422.7	94.34	0.2
THG	68.25	21.46	22.66	1,203.5	78.37	5.6
TIDLOR	22.90	142.29	145.38	3,089.5	71.01	2.2
WHA	4.66	886.24	900.76	14,517.7	67.72	1.6
ESSO	9.15	70.65	75.92	5,273.0	47.99	7.5
ADVANC	214.00	214.88	215.10	218.0	46.60	0.1
SCGP	35.00	186.97	188.24	1,266.5	44.19	0.7
IRPC	2.30	961.79	979.03	17,238.8	39.97	1.8
OSP	27.75	151.89	153.14	1,250.3	34.23	0.8
CHG	3.00	520.73	532.11	11,370.5	34.15	2.2
COM7	26.50	129.22	130.39	1,178.7	31.24	0.9
GLOBAL	15.30	197.20	199.04	1,838.1	27.89	0.9
KTC	46.75	246.95	247.38	426.9	19.53	0.2
TOP	45.25	270.27	270.64	371.2	16.40	0.1
MTC	36.25	168.78	169.23	441.2	16.12	0.3
BCH	17.70	213.82	214.73	901.3	15.89	0.4
SAWAD	46.75	127.31	127.64	331.1	15.45	0.3

ที่มา: ตลาดหลักทรัพย์ฯ และ เคจี ไอ (ประเทศไทย)

หมายเหตุ: ข้อมูลผลของการสะสมอาจ มีการเปลี่ยนแปลงได้ภายหลังการปรับปรุงโดยตลาดหลักทรัพย์ฯ

จำนวนหุ้นลดลงสูงสุด 20 อันดับ

ชื่อหุ้น	ราคา (บาท)	จำนวนหุ้นที่ถือ (ล้านหุ้น)		เอ็นวีดีอาร์เปลี่ยนแปลง		
		7 ก.ค. 66	10 ก.ค. 66	(พันหุ้น)	มูลค่า (ล้านบาท)	(%)
TTB	1.54	4,900.57	4,852.35	(48,224.0)	(74.19)	(1.0)
SIRI	1.86	1,721.37	1,685.67	(35,705.3)	(66.08)	(2.1)
SUN	6.20	20.95	14.20	(6,748.7)	(43.35)	(32.2)
TRUE	6.50	3,194.53	3,190.21	(4,322.5)	(27.83)	(0.1)
A5	3.98	16.52	12.65	(3,876.2)	(16.29)	(23.5)
LH	8.35	2,132.55	2,128.95	(3,599.1)	(30.11)	(0.2)
AWC	4.64	1,349.71	1,346.17	(3,540.2)	(16.14)	(0.3)
XPG	0.96	151.84	148.56	(3,282.2)	(3.15)	(2.2)
PTT	34.00	1,175.92	1,172.69	(3,236.6)	(109.60)	(0.3)
AOT	70.75	716.06	713.18	(2,882.3)	(203.48)	(0.4)
TRITN	0.15	329.81	327.15	(2,664.2)	(0.40)	(0.8)
DELTA	101.00	372.67	370.30	(2,362.2)	(230.94)	(0.6)
SHR	2.86	188.75	186.41	(2,335.3)	(6.66)	(1.2)
PTTGC	39.00	270.16	267.85	(2,311.9)	(89.93)	(0.9)
CRC	39.00	272.00	269.76	(2,241.7)	(86.77)	(0.8)
TU	12.80	371.76	369.56	(2,202.2)	(28.16)	(0.6)
IVL	33.25	483.90	481.73	(2,174.0)	(72.07)	(0.4)
SNNP	22.70	20.37	18.41	(1,953.4)	(44.67)	(9.6)
RATCH	35.25	130.48	128.55	(1,925.3)	(67.43)	(1.5)
AAV	2.62	661.50	659.58	(1,917.8)	(5.03)	(0.3)

มูลค่าลดลงสูงสุด 20 อันดับ

ชื่อหุ้น	ราคา (บาท)	จำนวนหุ้นที่ถือ (ล้านหุ้น)		เอ็นวีดีอาร์เปลี่ยนแปลง		
		7 ก.ค. 66	10 ก.ค. 66	(พันหุ้น)	มูลค่า (ล้านบาท)	(%)
DELTA	101.00	372.67	370.30	(2,362.2)	(230.94)	(0.6)
BBL	156.50	437.01	435.58	(1,424.9)	(222.50)	(0.3)
AOT	70.75	716.06	713.18	(2,882.3)	(203.48)	(0.4)
PTT	34.00	1,175.92	1,172.69	(3,236.6)	(109.60)	(0.3)
CPALL	63.00	1,024.43	1,022.71	(1,715.0)	(107.93)	(0.2)
PTTGC	39.00	270.16	267.85	(2,311.9)	(89.93)	(0.9)
CRC	39.00	272.00	269.76	(2,241.7)	(86.77)	(0.8)
TTB	1.54	4,900.57	4,852.35	(48,224.0)	(74.19)	(1.0)
IVL	33.25	483.90	481.73	(2,174.0)	(72.07)	(0.4)
RATCH	35.25	130.48	128.55	(1,925.3)	(67.43)	(1.5)
SIRI	1.86	1,721.37	1,685.67	(35,705.3)	(66.08)	(2.1)
SNNP	22.70	20.37	18.41	(1,953.4)	(44.67)	(9.6)
SUN	6.20	20.95	14.20	(6,748.7)	(43.35)	(32.2)
CPN	65.75	318.98	318.44	(535.2)	(34.94)	(0.2)
SCC	324.00	108.72	108.61	(106.9)	(34.45)	(0.1)
OR	20.90	301.03	299.47	(1,557.5)	(32.21)	(0.5)
INTUCH	72.50	195.51	195.08	(431.1)	(31.16)	(0.2)
LH	8.35	2,132.55	2,128.95	(3,599.1)	(30.11)	(0.2)
CBG	63.50	32.67	32.21	(461.6)	(29.46)	(1.4)
MINT	33.25	613.25	612.38	(871.6)	(28.56)	(0.1)

<https://www.kgieworld.co.th>

หมายเหตุ: 1. *บริษัทอาจเป็นผู้ถือครองสำคัญแสดงสิทธิของหุ้นที่รับโอนหลักทรัพย์นี้ / 2. เป้าพื้นฐาน หมายถึง ราคาเป้าหมายเชิงพื้นฐาน (Forecasted 12M Target price) ที่อ้างอิงจากบทวิเคราะห์ที่ปัจจัยพื้นฐานฉบับล่าสุดของฝ่ายวิจัยฯ / 3. เป้า Consensus หมายถึง ค่าเฉลี่ยของราคาเป้าหมายเชิงพื้นฐานที่จัดทำโดย Bloomberg consensus หรือ IAA Consensus

Disclaimer

บริษัทหลักทรัพย์ เคจีไอ (ประเทศไทย) จำกัด (มหาชน) ("บริษัท") มิได้ให้การรับรองใดๆ ถึงความถูกต้องและแท้จริงของข้อมูลในเอกสารนี้ ("ข้อมูล") ดังนั้นไม่ว่าจะด้วยเหตุใดก็ตาม บริษัทไม่ขอรับผิดชอบต่อความเสียหายในรายได้ หรือผลประโยชน์ใดๆ ทั้งทางตรงและทางอ้อมที่เกิดขึ้นจากการใช้ ข้อมูล และข้อมูลนี้มิได้จัดทำขึ้นเพื่อเป็นการชักชวนหรือแนะนำให้ซื้อขายหลักทรัพย์ใดๆ ทั้งนี้ข้อมูลถูกจัดทำขึ้นจากแหล่งข้อมูลที่เป็นปัจจุบันและ บริษัทสงวนสิทธิในการแก้ไขข้อความใดๆ ในเอกสารนี้โดยมิต้องออกกล่าวอ้างหน้า

รายงานหุ้นที่ถูกสั่งห้ามจำหน่าย (Silent Period) (เรียงตามวันที่สิ้นสุด)

ชื่อหุ้น	ระยะเวลาห้ามจำหน่าย		จำนวนหุ้น (ล้านหุ้น)	ร้อยละของ ทุนชำระแล้ว	ทุนชำระแล้ว (ล้านบาท)	จำนวนหุ้นห้ามจำหน่ายคงเหลือ (ล้านหุ้น)				วันแรกในแต่ละช่วงที่สามารถจำหน่ายหุ้นได้				จำนวนหุ้นที่พ้นการห้ามจำหน่ายแต่ละช่วง (ล้านหุ้น)			
	วันเริ่มต้น	วันสิ้นสุด				6M	12M	18M	24M	6M	12M	18M	24M	6M	12M	18M	24M
BBGI	17 มี.ค. 65	16 มี.ค. 66	795.00	54.98	1,446.00	795.00	596.25	Free	Free	16 ก.ย. 65	16 มี.ค. 66	16 ก.ย. 66	16 มี.ค. 67	198.75	596.25	-	-
JDF	7 เม.ย. 65	6 เม.ย. 66	330.00	55.00	600.00	330.00	247.50	Free	Free	6 ต.ค. 65	6 เม.ย. 66	6 ต.ค. 66	6 เม.ย. 67	82.50	247.50	-	-
CEYE	29 เม.ย. 65	28 เม.ย. 66	148.00	54.81	270.00	148.00	111.00	Free	Free	28 ต.ค. 65	28 เม.ย. 66	28 ต.ค. 66	28 เม.ย. 67	37.00	111.00	-	-
BIS	5 พ.ค. 65	4 พ.ค. 66	172.00	54.78	314.00	172.00	129.00	Free	Free	4 พ.ย. 65	4 พ.ค. 66	4 พ.ย. 66	4 พ.ค. 67	43.00	129.00	-	-
KCC	5 พ.ค. 65	4 พ.ค. 66	341.00	55.00	620.00	341.00	255.75	Free	Free	4 พ.ย. 65	4 พ.ค. 66	4 พ.ย. 66	4 พ.ค. 67	85.25	255.75	-	-
FTI	19 พ.ค. 65	18 พ.ค. 66	247.00	54.89	450.00	247.00	185.25	Free	Free	18 พ.ย. 65	18 พ.ค. 66	18 พ.ย. 66	18 พ.ค. 67	61.75	185.25	-	-
PLUS	20 พ.ค. 65	19 พ.ค. 66	368.00	54.93	670.00	368.00	276.00	Free	Free	19 พ.ย. 65	19 พ.ค. 66	19 พ.ย. 66	19 พ.ค. 67	92.00	276.00	-	-
STP	14 มิ.ย. 65	13 มิ.ย. 66	55.00	55.00	100.00	55.00	41.25	Free	Free	13 ธ.ค. 65	13 มิ.ย. 66	13 ธ.ค. 66	13 มิ.ย. 67	13.75	41.25	-	-
TEKA	15 มิ.ย. 65	14 มิ.ย. 66	165.00	55.00	300.00	165.00	123.75	Free	Free	14 ธ.ค. 65	14 มิ.ย. 66	14 ธ.ค. 66	14 มิ.ย. 67	41.25	123.75	-	-
BLESS	7 ก.ค. 65	6 ก.ค. 66	440.00	55.00	800.00	440.00	330.00	Free	Free	6 ม.ค. 66	6 ก.ค. 66	6 ม.ค. 67	6 ก.ค. 67	110.00	330.00	-	-
TLI	25 ก.ค. 65	24 ก.ค. 66	6,297.00	55.00	11,450.00	6,297.00	4,722.75	Free	Free	24 ม.ค. 66	24 ก.ค. 66	24 ม.ค. 67	24 ก.ค. 67	1,574.25	4,722.75	-	-
CHIC	27 ก.ค. 65	26 ก.ค. 66	748.00	55.00	1,360.00	748.00	561.00	Free	Free	26 ม.ค. 66	26 ก.ค. 66	26 ม.ค. 67	26 ก.ค. 67	187.00	561.00	-	-
YONG	2 ส.ค. 65	1 ส.ค. 66	374.00	55.00	680.00	374.00	280.50	Free	Free	1 ก.พ. 66	1 ส.ค. 66	1 ก.พ. 67	1 ส.ค. 67	93.50	280.50	-	-
TGE	19 ส.ค. 65	18 ส.ค. 66	1,210.00	55.00	2,200.00	1,210.00	907.50	Free	Free	18 ก.พ. 66	18 ส.ค. 66	18 ก.พ. 67	18 ส.ค. 67	302.50	907.50	-	-
CH	12 ก.ย. 65	11 ก.ย. 66	440.00	55.00	800.00	440.00	330.00	Free	Free	11 มี.ค. 66	11 ก.ย. 66	11 มี.ค. 67	11 ก.ย. 67	110.00	330.00	-	-
TEGH	30 ก.ย. 65	29 ก.ย. 66	594.00	55.00	1,080.00	594.00	445.50	Free	Free	29 มี.ค. 66	29 ก.ย. 66	29 มี.ค. 67	29 ก.ย. 67	148.50	445.50	-	-
2ACS	3 ต.ค. 65	2 ต.ค. 66	236.00	54.88	430.00	236.00	177.00	Free	Free	2 เม.ย. 66	2 ต.ค. 66	2 เม.ย. 67	2 ต.ค. 67	59.00	177.00	-	-
AMARC	19 ต.ค. 65	18 ต.ค. 66	231.00	55.00	420.00	231.00	173.25	Free	Free	18 เม.ย. 66	18 ต.ค. 66	18 เม.ย. 67	18 ต.ค. 67	57.75	173.25	-	-
PCC	21 ต.ค. 65	20 ต.ค. 66	674.00	54.98	1,226.00	674.00	505.50	Free	Free	20 เม.ย. 66	20 ต.ค. 66	20 เม.ย. 67	20 ต.ค. 67	168.50	505.50	-	-
ITNS	25 ต.ค. 65	24 ต.ค. 66	121.00	55.00	220.00	121.00	90.75	Free	Free	24 เม.ย. 66	24 ต.ค. 66	24 เม.ย. 67	24 ต.ค. 67	30.25	90.75	-	-
AAI	1 พ.ย. 65	31 ต.ค. 66	1,168.00	54.96	2,125.00	1,168.00	876.00	Free	Free	30 เม.ย. 66	31 ต.ค. 66	30 เม.ย. 67	31 ต.ค. 67	292.00	876.00	-	-
BTG	2 พ.ย. 65	1 พ.ย. 66	1,064.00	55.02	1,934.00	1,064.00	798.00	Free	Free	1 พ.ค. 66	1 พ.ย. 66	1 พ.ค. 67	1 พ.ย. 67	266.00	798.00	-	-
KLINIQ	7 พ.ย. 65	6 พ.ย. 66	121.00	55.00	220.00	121.00	90.75	Free	Free	6 พ.ค. 66	6 พ.ย. 66	6 พ.ค. 67	6 พ.ย. 67	30.25	90.75	-	-
POLY	16 พ.ย. 65	15 พ.ย. 66	247.00	54.89	450.00	247.00	185.25	Free	Free	15 พ.ค. 66	15 พ.ย. 66	15 พ.ค. 67	15 พ.ย. 67	61.75	185.25	-	-
KJL	22 พ.ย. 65	21 พ.ย. 66	63.00	54.31	116.00	63.00	47.25	Free	Free	21 พ.ค. 66	21 พ.ย. 66	21 พ.ค. 67	21 พ.ย. 67	15.75	47.25	-	-
AURA	29 พ.ย. 65	28 พ.ย. 66	733.00	54.95	1,334.00	733.00	549.75	Free	Free	28 พ.ค. 66	28 พ.ย. 66	28 พ.ค. 67	28 พ.ย. 67	183.25	549.75	-	-
PRI	30 พ.ย. 65	29 พ.ย. 66	176.00	55.00	320.00	176.00	132.00	Free	Free	29 พ.ค. 66	29 พ.ย. 66	29 พ.ค. 67	29 พ.ย. 67	44.00	132.00	-	-
MTW	6 ธ.ค. 65	5 ธ.ค. 66	185.00	54.90	337.00	185.00	138.75	Free	Free	5 มิ.ย. 66	5 ธ.ค. 66	5 มิ.ย. 67	5 ธ.ค. 67	46.25	138.75	-	-
UBA	7 ธ.ค. 65	6 ธ.ค. 66	330.00	55.00	600.00	330.00	247.50	Free	Free	6 มิ.ย. 66	6 ธ.ค. 66	6 มิ.ย. 67	6 ธ.ค. 67	82.50	247.50	-	-
ITC	9 ธ.ค. 65	8 ธ.ค. 66	1,650.00	55.00	3,000.00	1,650.00	1,237.50	Free	Free	8 มิ.ย. 66	8 ธ.ค. 66	8 มิ.ย. 67	8 ธ.ค. 67	412.50	1,237.50	-	-
SGC	13 ธ.ค. 65	12 ธ.ค. 66	1,798.00	54.98	3,270.00	1,798.00	1,348.50	Free	Free	12 มิ.ย. 66	12 ธ.ค. 66	12 มิ.ย. 67	12 ธ.ค. 67	449.50	1,348.50	-	-
DTCENT	15 ธ.ค. 65	14 ธ.ค. 66	662.00	54.94	1,205.00	662.00	496.50	Free	Free	14 มิ.ย. 66	14 ธ.ค. 66	14 มิ.ย. 67	14 ธ.ค. 67	165.50	496.50	-	-
SM	20 ธ.ค. 65	19 ธ.ค. 66	605.00	55.00	1,100.00	605.00	453.75	Free	Free	19 มิ.ย. 66	19 ธ.ค. 66	19 มิ.ย. 67	19 ธ.ค. 67	151.25	453.75	-	-
WARRIX	21 ธ.ค. 65	20 ธ.ค. 66	330.00	55.00	600.00	330.00	247.50	Free	Free	20 มิ.ย. 66	20 ธ.ค. 66	20 มิ.ย. 67	20 ธ.ค. 67	82.50	247.50	-	-
MOSHI	22 ธ.ค. 65	21 ธ.ค. 66	165.00	55.00	300.00	165.00	123.75	Free	Free	21 มิ.ย. 66	21 ธ.ค. 66	21 มิ.ย. 67	21 ธ.ค. 67	41.25	123.75	-	-
KTMS	23 ธ.ค. 65	22 ธ.ค. 66	165.00	55.00	300.00	165.00	123.75	Free	Free	22 มิ.ย. 66	22 ธ.ค. 66	22 มิ.ย. 67	22 ธ.ค. 67	41.25	123.75	-	-
SAF	19 ม.ค. 66	18 ม.ค. 67	165.00	55.00	300.00	165.00	123.75	Free	Free	18 ก.ค. 66	18 ม.ค. 67	18 ก.ค. 67	18 ม.ค. 68	41.25	123.75	-	-
MASTER	25 ม.ค. 66	24 ม.ค. 67	132.00	55.00	240.00	132.00	99.00	Free	Free	24 ก.ค. 66	24 ม.ค. 67	24 ก.ค. 67	24 ม.ค. 68	33.00	99.00	-	-
SVR	8 ก.พ. 66	7 ก.พ. 67	280.00	54.90	510.00	280.00	210.00	Free	Free	7 ส.ค. 66	7 ก.พ. 67	7 ส.ค. 67	7 ก.พ. 68	70.00	210.00	-	-
NTSC	9 ก.พ. 66	8 ก.พ. 67	55.00	55.00	100.00	55.00	41.25	Free	Free	8 ส.ค. 66	8 ก.พ. 67	8 ส.ค. 67	8 ก.พ. 68	13.75	41.25	-	-
MEB	14 ก.พ. 66	13 ก.พ. 67	165.00	55.00	300.00	165.00	123.75	Free	Free	13 ส.ค. 66	13 ก.พ. 67	13 ส.ค. 67	13 ก.พ. 68	41.25	123.75	-	-
PQS	15 ก.พ. 66	14 ก.พ. 67	368.00	54.93	670.00	368.00	276.00	Free	Free	14 ส.ค. 66	14 ก.พ. 67	14 ส.ค. 67	14 ก.พ. 68	92.00	276.00	-	-
BVG	17 ก.พ. 66	16 ก.พ. 67	247.00	54.89	450.00	247.00	185.25	Free	Free	16 ส.ค. 66	16 ก.พ. 67	16 ส.ค. 67	16 ก.พ. 68	61.75	185.25	-	-

ที่มา: ตลาดหลักทรัพย์ฯ และ เคจีไอ (ประเทศไทย)

<https://www.kgieworld.co.th>

หมายเหตุ: 1. *บริษัทอาจเป็นผู้ออกใบสำคัญแสดงสิทธิอนุพันธ์บนหลักทรัพย์นี้ / 2. เบื้องต้น หมายถึง ราคาเป้าหมายเชิงพื้นฐาน (Forecasted 12M Target price) ที่อ้างอิงจากบทวิเคราะห์ที่ปัจจัยพื้นฐานฉบับล่าสุดของฝ่ายวิจัย / 3. เป้า Consensus หมายถึง ค่าเฉลี่ยของราคาเป้าหมายเชิงพื้นฐานที่จัดทำโดย Bloomberg consensus หรือ IAA Consensus

Disclaimer

บริษัทหลักทรัพย์ เคจีไอ (ประเทศไทย) จำกัด (มหาชน) ("บริษัท") มิได้ให้การรับรองใดๆ ถึงความถูกต้องและแท้จริงของข้อมูลในเอกสารนี้ ("ข้อมูล") ดังนั้นไม่ว่าจะด้วยเหตุใดก็ตาม บริษัทไม่ขอรับผิดชอบต่อความเสียหายในรายได้ หรือผลประโยชน์ใดๆ ทั้งทางตรงและทางอ้อมที่เกิดขึ้นจากการใช้ ข้อมูล และข้อมูลนี้มิได้จัดทำขึ้นเพื่อเป็นการชักชวนหรือแนะนำให้ซื้อขายหลักทรัพย์ใดๆ ทั้งนี้ข้อมูลถูกจัดทำขึ้นจากแหล่งข้อมูลที่เป็นปัจจุบันและ บริษัทสงวนสิทธิในการแก้ไขข้อความใดๆ ในเอกสารนี้โดยมิได้ออกกล่าวล่วงหน้า

รายงานการเปลี่ยนแปลงการถือครองหลักทรัพย์ของผู้บริหาร (Change of Management Holdings)

ชื่อบริษัท	ชื่อผู้บริหาร	ความสัมพันธ์*	ประเภท	จำนวน (หุ้น)				ราคา (บาท)
				ซื้อ	ขาย	รับโอน	โอนออก	
BGC	นาย วิศาล ลอชเสถียรกุล	ผู้รายงาน	หุ้นสามัญ	10,000				9.40
BLC	นาย สุวิทย์ งามภูพันธ์	ผู้รายงาน	หุ้นสามัญ	99,000				6.40
CIG	นาง จันทน์กะพ้อ ดิสกุล	ผู้รายงาน	หุ้นสามัญ		205,500			0.25
CPN	นางสาว วลัย จิราธิวัฒน์	ผู้รายงาน	หุ้นสามัญ	13,000				65.00
CPNREIT	นางสาว วลัย จิราธิวัฒน์	ผู้รายงาน	หน่วยทรัสต์	130,000				10.80
CV	นาย เศรษฐศิริ ศักดิ์สิทธิเสรีกุล	ผู้รายงาน	หุ้นสามัญ	12,000,000				1.50
DRT	นาย ประกิต ประทีปเสน	คู่สมรส/ผู้ที่อยู่กิน	หุ้นสามัญ	55,300				8.10
DTCENT	นาย ไพรัช คุณะเพิ่มศิริ	ผู้รายงาน	หุ้นสามัญ	21,100				1.30
EP	นาย ยุทธ ชินสุภัคกุล	ผู้รายงาน	หุ้นสามัญ	1,100				2.99
HTC	นาย ปกรณ์ สุขุม	คู่สมรส/ผู้ที่อยู่กิน	หุ้นสามัญ	90,000				36.11
	นางสาว นพรัตน์ อมรชัยศักดิ์ดา	ผู้รายงาน	หุ้นสามัญ	2,000				34.75
INSET	นาย วิเชียร เจียกเจิม	ผู้รายงาน	หุ้นสามัญ	50,000				2.09
	นาย วิเชียร เจียกเจิม	ผู้รายงาน	หุ้นสามัญ	70,000				2.09
	นาย วิเชียร เจียกเจิม	ผู้รายงาน	ใบสำคัญฯ		129,400			0.20
JR	นาย จรัญ วิวัฒน์เจษฎากาญจน์	ผู้รายงาน	หุ้นสามัญ	23,000				5.70
K	นาย ภาณุ เลิศเพ็ญเมธา	ผู้รายงาน	ใบสำคัญฯ	43,800				0.25
KSL	นาย จำรูญ ชินธรรมมิตร	ผู้รายงาน	หุ้นสามัญ	100,000				3.02
LPH	นาย อังกร ฉันทนานวนิช	ผู้รายงาน	หุ้นสามัญ	20,000				5.24
MTW	นาย กฤตเมธ ตั้งพิชอุโฬวิวัฒน์	ผู้รายงาน	หุ้นสามัญ	250,000				3.52
NVD	นาย ฉัตรชัย ปิยะสมบัติกุล	ผู้รายงาน	หุ้นสามัญ	600,000				1.99
	นาย ฉัตรชัย ปิยะสมบัติกุล	ผู้รายงาน	หุ้นสามัญ	50,200				1.98
	นาย ฉัตรชัย ปิยะสมบัติกุล	ผู้รายงาน	หุ้นสามัญ	288,300				1.98
	นาย ฉัตรชัย ปิยะสมบัติกุล	ผู้รายงาน	หุ้นสามัญ	94,900				1.97
PCC	นาย กิตติ สัมฤทธิ์	ผู้รายงาน	หุ้นสามัญ	247,100				3.25
	นาย กิตติ สัมฤทธิ์	ผู้รายงาน	หุ้นสามัญ			500,000		3.25
	นาย ธีรวัฒน์ พรพงษ์สุริยา	ผู้รายงาน	หุ้นสามัญ		500,000			3.25
	นาย ธีรวัฒน์ พรพงษ์สุริยา	ผู้รายงาน	หุ้นสามัญ		500,000			3.25
PHG	นาย ธีรนนท์ มิตรภานนท์	ผู้รายงาน	หุ้นสามัญ		95,300			18.30
	นาย ไชคชวาล ยังถาวรตระกูล	ผู้รายงาน	หุ้นสามัญ		9,500			17.00
	นาย กฤษรัตน์ ตระกูลช่าง	คู่สมรส/ผู้ที่อยู่กิน	หุ้นสามัญ	700,000				16.23
PRINC	นาย สาธิต วิทยากร	ผู้รายงาน	หุ้นสามัญ	3,180,000				4.38
	นาย สาธิต วิทยากร	ผู้รายงาน	หุ้นสามัญ	3,180,000				4.38
PRTR	นางสาว รัตนา เจริญพานิช	ผู้รายงาน	หุ้นสามัญ	100,000				5.98
PSH	นาย พิเชิต กังวลกิจ	ผู้รายงาน	หุ้นสามัญ	40,000				12.70

ที่มา: เว็บไซต์ ก.ล.ด.

หมายเหตุ: * กรณีที่บริษัทมีผู้บริหารเป็นคู่สมรสกัน ถ้ามีการซื้อขายหลักทรัพย์ คู่สมรสทั้ง 2 คน จะมีหน้าที่ต้องรายงาน ซึ่งจะทำให้เกิดการแสดงผลการเข้าซื้อหุ้น เช่น นาย A และนาง B เป็นคู่สมรสกันและเป็นผู้บริหารของ บมจ. AB ทั้งคู่ ถ้านาย A ซื้อหุ้น AB 1 รายการ การแสดงผลจะเป็น 2 รายการดังนี้ รายการที่ 1 นาย A ผู้จัดทำ ชื่อหุ้น รายการที่ 2 นาง B คู่สมรส ชื่อหุ้น จึงขอให้ใช้ข้อมูลด้วยความระมัดระวัง

<https://www.kgieworld.co.th>

หมายเหตุ: 1. *บริษัทอาจเป็นผู้ถือใบสำคัญแสดงสิทธิอนุพันธ์บนหลักทรัพย์นี้ / 2. เป้าพื้นฐาน หมายถึง ราคาเป้าหมายเชิงพื้นฐาน (Forecasted 12M Target price) ที่อ้างอิงจากบทวิเคราะห์ที่ปัจจัยพื้นฐานฉบับล่าสุดของฝ่ายวิจัย / 3. เป้า Consensus หมายถึง ค่าเฉลี่ยของราคาเป้าหมายเชิงพื้นฐานที่จัดทำโดย Bloomberg consensus หรือ IAA Consensus

Disclaimer

บริษัทหลักทรัพย์ เคจีไอ (ประเทศไทย) จำกัด (มหาชน) ("บริษัท") มิได้ให้การรับรองใดๆ ถึงความถูกต้องและแท้จริงของข้อมูลในเอกสารนี้ ("ข้อมูล") ดังนั้นไม่ว่าจะด้วยเหตุใดก็ตาม บริษัทไม่ขอรับผิดชอบต่อความเสียหายในรายได้ หรือผลประโยชน์ใดๆ ทั้งทางตรงและทางอ้อมที่เกิดขึ้นจากการใช้ ข้อมูล และข้อมูลนี้มิได้จัดทำขึ้นเพื่อการชักชวนหรือชี้แนะให้ซื้อขายหลักทรัพย์ใดๆ ทั้งนี้ข้อมูลถูกจัดทำขึ้นจากแหล่งข้อมูลที่เป็นปัจจุบันและ บริษัทสงวนสิทธิในการแก้ไขข้อความใดๆ ในเอกสารนี้โดยมิต้องออกกล่าวอ้างหน้า

ต่อ-รายงานการเปลี่ยนแปลงการถือครองหลักทรัพย์ของผู้บริหาร (Change of Management Holdings)

ชื่อบริษัท	ชื่อผู้บริหาร	ความสัมพันธ์*	ประเภท	จำนวน (หุ้น)				ราคา (บาท)
				ซื้อ	ขาย	รับโอน	โอนออก	
RS	นาย สุรัชย์ เชนจูโชติศักดิ์	นิติบุคคลซึ่งผู้จัดท	หุ้นสามัญ	200,000				14.14
SAF	นาย พิเศษฐ์ อริยเดชาวณิช	ผู้รายงาน	หุ้นสามัญ	27,800				1.15
SIRI	นาย สมบูรณ์ ทองพิพัฒน์	ผู้รายงาน	หุ้นสามัญ		1,200,000			1.93
	นาย ศุภนิช จัยวัฒน์	คู่สมรส/ผู้ที่อยู่กิน	หุ้นสามัญ	400,000				1.86
SKN	นาง กิตติยา นีบลอร์	คู่สมรส/ผู้ที่อยู่กิน	หุ้นสามัญ	51,200				4.38
	นาง กิตติยา นีบลอร์	คู่สมรส/ผู้ที่อยู่กิน	หุ้นสามัญ	20,800				4.36
STECH	นาย ไสภณ คำภักดิ์	ผู้รายงาน	หุ้นสามัญ		100,000			2.12
	นาย ไสภณ คำภักดิ์	คู่สมรส/ผู้ที่อยู่กิน	หุ้นสามัญ		100,000			2.12
SUPER	นาย จอมทรัพย์ โลจายะ	ผู้รายงาน	หุ้นสามัญ	500,000				0.52
TBN	นาย สุนทร เคนธรรม	ผู้รายงาน	หุ้นสามัญ	10,000				36.00
	นาย สุนทร เคนธรรม	ผู้รายงาน	หุ้นสามัญ	10,000				35.50
	นาย สุนทร เคนธรรม	ผู้รายงาน	หุ้นสามัญ	10,000				33.75
	นาย สุนทร เคนธรรม	ผู้รายงาน	หุ้นสามัญ	10,000				30.75
	นาย สุนทร เคนธรรม	ผู้รายงาน	หุ้นสามัญ	10,000				30.75
	นาย สุนทร เคนธรรม	ผู้รายงาน	หุ้นสามัญ	10,000				21.00
	นาย สุนทร เคนธรรม	ผู้รายงาน	หุ้นสามัญ	10,000				20.20
	นาย สุนทร เคนธรรม	ผู้รายงาน	หุ้นสามัญ	10,000				19.60
	นาย สุนทร เคนธรรม	ผู้รายงาน	หุ้นสามัญ	10,000				19.60
	นาย สุนทร เคนธรรม	ผู้รายงาน	หุ้นสามัญ	10,000				19.60
	นาย สุนทร เคนธรรม	ผู้รายงาน	หุ้นสามัญ	10,000				19.60
TRT	นาย ชองฮี ใต้	ผู้รายงาน	หุ้นสามัญ		102,300			2.40
TTI	นาย กำจร ชื่นชูจิตต์	ผู้รายงาน	หุ้นสามัญ	1,700				25.00
VL	นาง ชุตติภา กลิ่นสุวรรณ	ผู้รายงาน	หุ้นสามัญ	776,100				0.97
WARRIX	นาย วิศัลย์ วนะศักดิ์ศรีสกุล	ผู้รายงาน	หุ้นสามัญ	83,700				8.90

ที่มา: เว็บไซต์ ก.ล.ด.

หมายเหตุ: * กรณีที่บริษัทมีผู้บริหารเป็นคู่สมรสกัน ถ้ามีการซื้อขายหลักทรัพย์ คู่สมรสทั้ง 2 คน จะมีหน้าที่ต้องรายงาน ซึ่งจะทำให้เกิดการแสดงรายการซ้ำซ้อนกัน เช่น นาย A และนาง B เป็นคู่สมรสกันและเป็นผู้บริหารของ บมจ. AB ทั้งคู่ ถ้า นาย A ซื้อหุ้น AB 1 รายการ การแสดงข้อมูลจะเป็น 2 รายการดังนี้ รายการที่ 1 นาย A ผู้จัดทํา ชื่อหุ้น รายการที่ 2 นาง B คู่สมรส ชื่อหุ้น จึงขอให้ใช้ข้อมูลด้วยความระมัดระวัง

<https://www.kgiworld.co.th>

หมายเหตุ: 1. *บริษัทอาจเป็นผู้ออกไปสำคัญแสดงสิทธิอนุพันธ์บนหลักทรัพย์นี้ / 2. เป้าพื้นฐาน หมายถึง ราคาเป้าหมายเชิงพื้นฐาน (Forecasted 12M Target price) ที่อ้างอิงจากบทวิเคราะห์ที่ปัจจัยพื้นฐานฉบับล่าสุดของฝ่ายวิจัยฯ / 3. เป้า Consensus หมายถึง ค่าเฉลี่ยของราคาเป้าหมายเชิงพื้นฐานที่จัดทำโดย Bloomberg consensus หรือ IAA Consensus

Disclaimer

บริษัทหลักทรัพย์ เคจีไอ (ประเทศไทย) จำกัด (มหาชน) ("บริษัท") มิได้ให้การรับรองใดๆ ถึงความถูกต้องและแท้จริงของข้อมูลในเอกสารนี้ ("ข้อมูล") ดังนั้นไม่ว่าจะด้วยเหตุใดก็ตาม บริษัทไม่ขอรับผิดชอบต่อความเสียหายในรายได้ หรือผลประโยชน์ใดๆ ทั้งทางตรงและทางอ้อมที่เกิดขึ้นจากการใช้ ข้อมูล และข้อมูลนี้มิได้จัดทำขึ้นเพื่อการชักชวนหรือชี้แนะให้ซื้อขายหลักทรัพย์ใดๆ ทั้งนี้ข้อมูลถูกจัดทำขึ้นจากแหล่งข้อมูลที่เป็นปัจจุบันและ บริษัทสงวนสิทธิในการแก้ไขข้อความใดๆ ในเอกสารนี้โดยมิต้องออกกล่าวอ้างหน้า

ปฏิทินหุ้น

จันทร	อังการ	พุธ	พฤหัสบดี	ศุกร
10 ก.ค. 66	11 ก.ค. 66	12 ก.ค. 66	13 ก.ค. 66	14 ก.ค. 66
เข้าเทรด SET วันแรก BDMS13C2312A KTC13C2312A PTG13C2311A SIRI13C2311A STA13C2311A AWC01C2312A BANPU01C2401T BGRIM01C2312A CRC01P2312A GULF01C2312X JMART01C2311B MINT01C2312A OR01C2312A PTT01P2312A SAWAD01P2312A SCGP01C2312A SET5001C2310X, SET5001P2310X TTB01P2312A AOT19C2312A HMPRO19C2401A KTC19C2312A SPRC19C2312A BGRIM41C2312A SCGP41C2312A เพิ่มทุน PPPM เข้าเทรด 367,012,446 หุ้น เพิ่มทุน SC เข้าเทรด 690,000 หุ้น เพิ่มทุน XO เข้าเทรด 1,204,950 หุ้น	KGEN XW 3:1 @ ฟรี เข้าเทรด SET วันแรก BBL13C2312A CRC13C2312A PTTEP13P2311A SPRC13C2312A PTTEP16C2311A BYD19C2401A JMT19C2312A MINT19C2312A SET5027C2309C SET5027P2309B BABA28C2311A BABA28C2403A GEELY28P2312A HSCEI28C2309A, HSCEI28P2309A HSCEI28C2309B, HSCEI28P2309B TENCEN28P2310A เพิ่มทุน BIOTEC เข้าเทรด 205 หุ้น เพิ่มทุน BYD เข้าเทรด 367,012,446 หุ้น เพิ่มทุน DOHOME เข้าเทรด 727,388 หุ้น เพิ่มทุน PPPM เข้าเทรด 367,012,446 หุ้น เพิ่มทุน TTB เข้าเทรด 22,704,451 หุ้น	GIFT เปลี่ยนพาร์จาก 1 เป็น 0.5 บาท		
17 ก.ค. 66	18 ก.ค. 66	19 ก.ค. 66	20 ก.ค. 66	21 ก.ค. 66
	SAMART XB 100:1 หุ้น	BRR-W1 ขึ้น SP เพื่อใช้สิทธิครั้งสุดท้าย ตั้งแต่วันที่ 19 ก.ค. - 11 ส.ค. 66		TMW XD @ 1.7 บาท จ่าย 11 ส.ค. 66
24 ก.ค. 66	25 ก.ค. 66	26 ก.ค. 66	27 ก.ค. 66	28 ก.ค. 66
B-W6 ขึ้น SP เพื่อใช้สิทธิครั้งสุดท้าย ตั้งแต่วันที่ 24 ก.ค. - 16 ส.ค. 66	VGI XD @ 0.04 บาท จ่าย 18 ส.ค. 66			วันเฉลิมพระชนมพรรษา พระบาทสมเด็จพระเจ้าอยู่หัว
31 ก.ค. 66	1 ส.ค. 66	2 ส.ค. 66	3 ส.ค. 66	4 ส.ค. 66
EPG XD @ 0.14 บาท จ่าย 18 ส.ค. 66	วันอาสาฬหบูชา		KYE XD @ 4.1 บาท จ่าย 22 ส.ค. 66	BC-W1 ขึ้น SP เพื่อใช้สิทธิครั้งสุดท้าย ตั้งแต่วันที่ 4 - 29 ส.ค. 66
7 ส.ค. 66	8 ส.ค. 66	9 ส.ค. 66	10 ส.ค. 66	11 ส.ค. 66
PTL XD @ 0.27 บาท จ่าย 24 ส.ค. 66 BTS XD @ 0.16 บาท จ่าย 25 ส.ค. 66	META-W6 ขึ้น SP เพื่อใช้สิทธิครั้งสุดท้าย ตั้งแต่วันที่ 8 - 31 ส.ค. 66	MACO-W4 ขึ้น SP เพื่อใช้สิทธิครั้งสุดท้าย ตั้งแต่วันที่ 9 ส.ค. - 4 ก.ย. 66		APEX XR 1:2 @ 0.05 บาท
14 ส.ค. 66	15 ส.ค. 66	16 ส.ค. 66	17 ส.ค. 66	18 ส.ค. 66
ชดเชยวันเฉลิมพระชนมพรรษา สมเด็จพระนางเจ้าสิริกิติ์ พระบรมราชินีนาถ พระบรมราชชนนีพันปีหลวง และวันแม่แห่งชาติ (วันเสาร์ที่ 12 สิงหาคม 2566)		BYD-W6 ขึ้น SP เพื่อใช้สิทธิครั้งสุดท้าย ตั้งแต่วันที่ 16 ส.ค. - 8 ก.ย. 66		
21 ส.ค. 66	22 ส.ค. 66	23 ส.ค. 66	24 ส.ค. 66	25 ส.ค. 66

<https://www.kgieworld.co.th>

หมายเหตุ: 1. *บริษัทอาจเป็นผู้ออกไปสำคัญแสดงสิทธิอนุพันธ์บนหลักทรัพย์นี้ / 2. เป้าพื้นฐาน หมายถึง ราคาเป้าหมายเชิงพื้นฐาน (Forecasted 12M Target price) ที่อ้างอิงจากบทวิเคราะห์ปัจจุบันของนักวิจัย / 3. เป้า Consensus หมายถึง ค่าเฉลี่ยของราคาเป้าหมายเชิงพื้นฐานที่จัดทำโดย Bloomberg consensus หรือ IAA Consensus

Disclaimer

บริษัทหลักทรัพย์ เคจีไอ (ประเทศไทย) จำกัด (มหาชน) ("บริษัท") มิได้ให้การรับรองใดๆ ถึงความถูกต้องและแท้จริงของข้อมูลในเอกสารนี้ ("ข้อมูล") ดังนั้นไม่ว่าจะด้วยเหตุใดก็ตาม บริษัทฯ ไม่ขอรับผิดชอบต่อความเสียหายในรายได้ หรือผลประโยชน์ใดๆ ทั้งทางตรงและทางอ้อมที่เกิดขึ้นจากการใช้ ข้อมูล และข้อมูลนี้มิได้จัดทำขึ้นเพื่อการชักชวนหรือชี้แนะให้ซื้อขายหลักทรัพย์ใดๆ ทั้งนี้ข้อมูลถูกจัดทำขึ้นจากแหล่งข้อมูลที่เป็นปัจจุบันและ บริษัทฯ สงวนสิทธิ์ในการแก้ไขข้อความใดๆ ในเอกสารนี้โดยมิต้องออกกล่าวล่วงหน้า

ปฏิทินฐัฒน (ต่อ)

ฐัฒน	อังการ	พุทธ	พฤษฐัฒน	ศุภฐัฒน
28 ส.ค. 66	29 ส.ค. 66	30 ส.ค. 66	31 ส.ค. 66	1 ก.ย. 66
4 ก.ย. 66	5 ก.ย. 66	6 ก.ย. 66	7 ก.ย. 66	8 ก.ย. 66
11 ก.ย. 66	12 ก.ย. 66	13 ก.ย. 66	14 ก.ย. 66	15 ก.ย. 66
			JCK XR 1:1 @ 0.30 บาท	
ที่มา : ตลาดหลักทรัพย์ฯ				
หมายเหตุ :				
IPO : ฐัฒนฐัฒน				
XD : ฐัฒนฐัฒนไม่ได้รับเงินปันผล		XB : ฐัฒนฐัฒนไม่ได้รับเงินปันผลใหม่ ในกรณีต่อไป		
XE : วันเปิดสมุดทะเบียนผู้ถือใบสำคัญแสดงสิทธิ เพื่อการใช้สิทธิแปลงสภาพก่อนกำหนด		- สิทธิจองฐัฒนฐัฒนที่จัดสรรให้แก่ผู้ถือฐัฒนสามัญ		
XR : ฐัฒนฐัฒนไม่ได้รับสิทธิจองฐัฒนออกใหม่		- สิทธิจองฐัฒนสามัญ ที่จัดสรรให้แก่ผู้ถือฐัฒนสามัญ		
XT : ฐัฒนฐัฒนไม่ได้รับสิทธิรับใบสำคัญแสดงสิทธิในการซื้อฐัฒนเพิ่มทุนที่โอนสิทธิได้		- สิทธิในการจองฐัฒนที่เสนอขายให้แก่ประชาชนทั่วไป (Public Offering) โดยจัดสรรให้แก่ผู้ถือฐัฒนเดิมของบริษัท		
XW : ฐัฒนฐัฒนไม่ได้รับสิทธิรับใบสำคัญแสดงสิทธิที่จะซื้อฐัฒน		- สิทธิในการจองฐัฒนของบริษัทในเครือ		
XN : ฐัฒนฐัฒนไม่มีสิทธิในการรับเงินคืนจากการลดทุน				

<https://www.kgieworld.co.th>

หมายเหตุ: 1. *บริษัทอาจเป็นผู้ถือใบสำคัญแสดงสิทธิของพันธบัตรฐัฒนฐัฒน / 2. เป้าพื้นฐาน หมายถึง ราคาเป้าหมายเชิงพื้นฐาน (Forecasted 12M Target price) ที่อ้างอิงจากบทวิเคราะห์ที่ปัจจัยพื้นฐานฉบับล่าสุดของฝ่ายวิจัย / 3. เป้า Consensus หมายถึง ค่าเฉลี่ยของราคาเป้าหมายเชิงพื้นฐานที่จัดทำโดย Bloomberg consensus หรือ IAA Consensus

Disclaimer

บริษัทหลักทรัพย์ เคจีไอ (ประเทศไทย) จำกัด (มหาชน) (“บริษัท”) มิได้ให้การรับรองใดๆ ถึงความถูกต้องและแท้จริงของข้อมูลในเอกสารนี้ (“ข้อมูล”) ดังนั้นไม่ว่าจะด้วยเหตุใดก็ตาม บริษัทไม่ขอรับผิดชอบต่อความเสียหายในรายใด หรือผลประโยชน์ใดๆ ทั้งทางตรงและทางอ้อมที่เกิดขึ้นจากการใช้ ข้อมูล และข้อมูลนี้มีได้จัดทำขึ้นเพื่อการชักชวนหรือชี้แนะให้ซื้อขายหลักทรัพย์ใดๆ ทั้งนี้ข้อมูลถูกจัดทำขึ้นจากแหล่งข้อมูลที่เป็นปัจจุบันและ บริษัทสงวนสิทธิในการแก้ไขข้อความใดๆ ในเอกสารนี้โดยมิต้องออกกล่าวอ้างหน้า

รายชื่อหลักทรัพย์ที่สมาชิกต้องดำเนินการให้ลูกค้าวางเงินสดไว้ล่วงหน้ากับสมาชิกเต็มจำนวนที่จะซื้อ (Cash Balance)

รายชื่อหุ้น	วันที่เริ่มต้น	วันที่สิ้นสุด
NC	23/6/2023	13/7/2023
MALEE	26/6/2023	14/7/2023
OTO	26/6/2023	14/7/2023
OTO-W1	26/6/2023	14/7/2023
TBN	10/7/2023	27/7/2023

ที่มา: ตลาดหลักทรัพย์ฯ และ เคจีไอ (ประเทศไทย)

Disclaimer

บริษัทหลักทรัพย์ เคจีไอ (ประเทศไทย) จำกัด (มหาชน) (“บริษัท”) มิได้ให้การรับรองใดๆ ถึงความถูกต้องและแท้จริงของข้อมูลในเอกสารนี้ (“ข้อมูล”) ดังนั้นไม่ว่าจะด้วยเหตุใดก็ตาม บริษัทไม่ขอรับผิดชอบต่อความเสียหายในรายได้ หรือผลประโยชน์ใดๆ ทั้งทางตรงและทางอ้อมที่เกิดขึ้นจากการใช้ ข้อมูล และข้อมูลนี้มีได้จัดทำขึ้นเพื่อเป็นการชักชวนหรือชี้แนะให้ซื้อขายหลักทรัพย์ใดๆ ทั้งนี้ข้อมูลถูกจัดทำขึ้นจากแหล่งข้อมูลที่เป็นปัจจุบันและ บริษัทสงวนสิทธิในการแก้ไขข้อความใดๆในเอกสารนี้โดยมิต้องบอกกล่าวล่วงหน้า

รายงานผลสำรวจการกำกับดูแลกิจการบริษัทจดทะเบียน (CG Report)



บริษัทที่ได้คะแนนอยู่ในระดับ "ดีเลิศ (Excellent)"

ชื่อย่อ	ชื่อบริษัท	ชื่อย่อ	ชื่อบริษัท	ชื่อย่อ	ชื่อบริษัท
AAV	บริษัท เอเชีย เออีเอ็น	GLOBAL	บริษัท สยามโกลบอลเฮาส์	PTTGC	บริษัท พีทีที โกลบอล เคมิคอล
ADVANC	บริษัท แอดวานซ์ อินโฟร์ เซอร์วิส	GPSC	บริษัท โกลบอล เพาเวอร์ ซินเนอร์ยี	PYLON	บริษัท โพลอน
AMA	บริษัท อามา มาร์ติน	GULF	บริษัท กัดดี เอ็นเนอร์ยี ดีเวลลอปเม้นท์	QH	บริษัท ควอลิตี้เฮาส์
AMATA	บริษัท อมตะ คอร์ปอเรชั่น	HANA	บริษัท ฮานา ไมโครอิเล็กทรอนิกส์	RATCH	บริษัท ราช กรุ๊ป
ANAN	บริษัท อนันดา ดีเวลลอปเม้นท์	HMPRO	บริษัท โฮม โปรดักส์ เซ็นเตอร์	RS	บริษัท อาร์เอส
AOT	บริษัท ท่าอากาศยานไทย	INTUCH	บริษัท อินทัช โฮลดิ้งส์	SAT	บริษัท สมบูรณ์ แอ็ดวานซ์ เทคโนโลยี
AP	บริษัท เอพี (ไทยแลนด์)	IRPC	บริษัท ไออาร์พีซี	SCB	ธนาคารไทยพาณิชย์
BAFS	บริษัท บริการเชื้อเพลิงการบินกรุงเทพ	IVL	บริษัท อินโดรามา เวนเจอร์ส	SCC	บริษัท สันนิเมนด์ไทย
BANPU	บริษัท บานปู	KBANK	ธนาคารกรุงไทย	SCCC	บริษัท ปูนซิเมนต์นครหลวง
BBL	ธนาคารกรุงเทพ	KCE	บริษัท เคซีซี ซีเมนต์ไทย	SCGP	บริษัท เอสซีจี แพคเกจจิ้ง
BCL	บริษัท บางจาก คอร์ปอเรชั่น	KKP	ธนาคารกสิกรรมพัฒนา	SEAFCO	บริษัท ซีพีเอฟ
BCPG	บริษัท บีซีพีจี	KTB	ธนาคารกรุงไทย	SHR	บริษัท เอส.ไอ.ที. แอนด์ โซลิวชัน
BDMS	บริษัท กรุงเทพดุสิตเวชการ	KTC	บริษัท บัตรกรุงไทย	SMPC	บริษัท สหมีตรังแก๊ส
BEM	บริษัท ทางด่วนและรถไฟฟ้ากรุงเทพ	LH	บริษัท แลนด์แอนด์เฮาส์	SPALI	บริษัท สุภาลัย
BGRIM	บริษัท บี.กริม เพาเวอร์	LPN	บริษัท แอล.พี.เอ็น.ดีเวลลอปเม้นท์	SPRC	บริษัท สดาร์ บีโตะเลียม ธิฟีนิง
BPP	บริษัท บานปู เพาเวอร์	MAJOR	บริษัท เมเจอร์ ซินีเพล็กซ์ กรุ๊ป	SUN	บริษัท ซันเดย์
BTS	บริษัท บีทีเอส กรุ๊ป โฮลดิ้งส์	MAKRO	บริษัท สยามแม็คโคร	TACC	บริษัท ที.เอ.ซี. คอนซูเมอร์
CENTEL	บริษัท โทรคมนาคมแห่งชาติ	MBK	บริษัท เอ็ม บี เค	TCAP	บริษัท ทูเนชั่น
CK	บริษัท ซี.การช่าง	MINT	บริษัท ไมเนอร์ อินเตอร์เนชั่นแนล	THCOM	บริษัท ไทยคม
CKP	บริษัท ซีเค พาวเวอร์	MTC	บริษัท เมืองไทย แคปปิตอล	TISCO	บริษัท ทีเอสไอไฟแนนเชียลกรุ๊ป
COM7	บริษัท คอมเซเว่น	OR	บริษัท อร. น้ำมันและการค้าปลีก	TOP	บริษัท ไทยออยล์
CPALL	บริษัท ซีพี ออลล์	ORI	บริษัท ออริจิน พร็อพเพอร์ตี้	TRUE	บริษัท TRUE คอร์ปอเรชั่น
CPF	บริษัท เจริญโภคภัณฑ์อาหาร	OSP	บริษัท โอเอสปลา	TTB	ธนาคารทหารไทยธนชาต
CPN	บริษัท เซ็นทรัลพัฒนา	PLANB	บริษัท แพลน บี มีเดีย	VGI	บริษัท วีจีไอ
DELTA	บริษัท เดลต้า อีเลคโทรนิคส์ (ประเทศไทย)	PSH	บริษัท พลังงาน ไซเบอร์	WHA	บริษัท ดับบลิวเอชเอ คอร์ปอเรชั่น
DTAC	บริษัท โทเทิล แอ็คเซส คอมมูนิเคชั่น	PTG	บริษัท พีทีจี เอ็นเนอยี	WHAUP	บริษัท ดับบลิวเอชเอ ยูทิลิตี้ส์ แอนด์ พาวเวอร์
EGCO	บริษัท ผลิตไฟฟ้า	PTT	บริษัท ปตท.	ZEN	บริษัท เซ็น คอร์ปอเรชั่น กรุ๊ป
GFPT	บริษัท จีเอฟพีที	PTTEP	บริษัท ปตท.สำรวจและผลิตปิโตรเลียม		



บริษัทที่ได้คะแนนอยู่ในระดับ "ดีมาก (Very Good)"

ชื่อย่อ	ชื่อบริษัท	ชื่อย่อ	ชื่อบริษัท	ชื่อย่อ	ชื่อบริษัท
AEMONTS	บริษัท อีมอน อินเทอร์เน็ต (ไทยแลนด์)	JMT	บริษัท เจ.เอ็ม.ที. เน็ทเวอร์ค เซอร์วิส	SINGER	บริษัท ซิงเกอร์ประเทศไทย
BEONT	บริษัท บริหารสินทรัพย์ กรุงเทพพาณิชย์	KEX	บริษัท เคซี เอ็กสพลอร์ (ประเทศไทย)	SPA	บริษัท สยามเวลเนสกรุ๊ป
BCH	บริษัท บางกอก เชน ฮอเทล	M	บริษัท เอ็มเค เรสโตรอานท์ กรุ๊ป	STGT	บริษัท ศรีตรังโกลด์ (ประเทศไทย)
BEC	บริษัท บีซี ดีเวลล์	MEGA	บริษัท เมก้า โดมิโน	TFG	บริษัท ไทยฟู้ดส์ กรุ๊ป
CBG	บริษัท คาร์บาวกรุ๊ป	NETBAY	บริษัท เน็ตเบย์	TKN	บริษัท ทีเอ็นเคเอ็นไอ ยูทิลิตี้ส์ กรุ๊ป
CHG	บริษัท ทรูวิชั่นส์	RBF	บริษัท อาร์.บี.เอฟ. บี ยูที ซัพพลาย	TNP	บริษัท ทรูเนชั่นส์
DOHOME	บริษัท ดูโฮม	SAPPE	บริษัท ซุปเปอร์	XO	บริษัท เอ็กซ์เซลลेंट ฟู้ด
ERW	บริษัท ดี เอชวี กรุ๊ป	SAWAD	บริษัท ศรีสวัสดิ์ คอร์ปอเรชั่น		
ESSO	บริษัท เอสโซ่ (ประเทศไทย)	SFT	บริษัท ซอฟท์เฟิร์ม (ประเทศไทย)		



บริษัทที่ได้คะแนนอยู่ในระดับ "ดี (Good)"

ชื่อย่อ	ชื่อบริษัท	ชื่อย่อ	ชื่อบริษัท	ชื่อย่อ	ชื่อบริษัท
AU	บริษัท ออฟดีเอ	HUMAN	บริษัท ฮิวแมน	SF	บริษัท สยามฟิวเจอร์ดีเวลลอปเม้นท์
BH	บริษัท โรงพยาบาลบำรุงราษฎร์	IIG	บริษัท ไอจีไอ กรุ๊ป	SISB	บริษัท เอสไอเอสบี
EKH	บริษัท เอกชัยการแพทย์	LPH	บริษัท โรงพยาบาลลาดพร้าว	TPCH	

บริษัทที่ไม่ปรากฏชื่อในรายงาน CGR

ชื่อย่อ	ชื่อบริษัท	ชื่อย่อ	ชื่อบริษัท	ชื่อย่อ	ชื่อบริษัท
GCC	บริษัท โกลบอลกรีนเคมิคอล	SMD	บริษัท เซเมนต์	SVI	บริษัท เอสวีไอ
HENG	บริษัท เฮงลิสซิ่ง แอนด์ แคปปิตอล	STEC	บริษัท สเตค	UBE	บริษัท อูเบ โปโต เอทานอล

ที่มา: www.thai-iod.com

Disclaimer : การเปิดเผยผลการสำรวจของสมาคมส่งเสริมสถาบันกรรมการบริษัทไทย (IOD) ในเรื่องการกำกับดูแลกิจการ (Corporate Governance) นี้ เป็นการดำเนินการตามนโยบายของสำนักงานคณะกรรมการกำกับหลักทรัพย์และตลาดหลักทรัพย์ โดยการสำรวจของ IOD เป็นการสำรวจและประเมินจากข้อมูลของบริษัทจดทะเบียนในตลาดหลักทรัพย์แห่งประเทศไทย และตลาดหลักทรัพย์ เอ็มเอไอ (MAI) ที่มีการเปิดเผยต่อสาธารณะ และเป็นข้อมูลที่ผู้ลงทุนทั่วไปสามารถเข้าถึงได้ ดังนั้น ผลสำรวจดังกล่าวจึงเป็นการนำเสนอในมุมมองของบุคคลภายนอก โดยไม่ได้เป็นการประเมินการปฏิบัติ และไม่ได้มีการใช้ข้อมูลภายในเพื่อการประเมิน ผลสำรวจดังกล่าวเป็นผลการสำรวจ ณ วันที่ปรากฏในรายงานการกำกับดูแลกิจการของบริษัทจดทะเบียนไทยเท่านั้น ดังนั้น ผลการสำรวจจึงอาจเปลี่ยนแปลงได้ภายหลังวันดังกล่าว หรือเมื่อข้อมูลที่เกี่ยวข้องมีการเปลี่ยนแปลง ทั้งนี้ บริษัทหลักทรัพย์ เคจีไอ (ประเทศไทย) จำกัด (มหาชน) มิได้ยืนยัน ตรวจสอบ หรือรับรองถึงความถูกต้องครบถ้วนของผลการสำรวจดังกล่าวแต่อย่างใด

“บริษัทหลักทรัพย์ เคจีไอ ประเทศไทย (จำกัด) มหาชน” เป็นผู้จัดการการจัดจำหน่ายและรับประกัน การจำหน่ายหุ้นสามัญที่ระบุของ บมจ. บีจีซี เฮฟวี่ อินดัสทรี (BJCHI), บมจ. นามง เทอร์มินัล (NYT), บมจ. เอไอ เอนเนอร์ยี (AIE) และ บริษัท เอส ที วี ไอ (SPVI) โดยการจัดทำเอกสารฉบับนี้เพื่อวัตถุประสงค์ในการนำเสนอข้อมูลและบทวิเคราะห์เท่านั้น การตัดสินใจลงทุนขึ้นกับดุลยพินิจของนักลงทุน ผู้ลงทุนควรพิจารณาข้อมูลเกี่ยวกับผู้จัดจำหน่ายหลักทรัพย์ก่อนที่จะมีการตัดสินใจลงทุน

บริษัทฯ ของเคจีไอมีความเกี่ยวข้องกับบริษัทฯ ที่เกี่ยวข้องกับหลักทรัพย์ของ บมจ. เอไอ เอนเนอร์ยี (AIE) เนื่องจากบริษัทฯ ได้เข้าร่วมเป็นผู้จัดจำหน่ายหลักทรัพย์ และหลักทรัพย์ของ บมจ. เอไอ เอนเนอร์ยี (AIE) ซึ่งเป็นบริษัทที่มีความเกี่ยวข้องกับหลักทรัพย์ AIE ที่บริษัทฯ รับจัดจำหน่ายเป็นการชั่วคราว ตั้งแต่วันที่ 2 ธ.ค.2566 เป็นต้นไปจนถึงวันปิดการเสนอขายหรือวันที่จัดหาหุ้นส่วนเกินครบแล้วแต่กรณี

<https://www.kgiworld.co.th>

หมายเหตุ: 1. “บริษัทอาจเป็นผู้ออกไปสำคัญแสดงสิทธิอันชอบด้วยกฎหมาย / 2. เป้าพื้นฐาน หมายถึง ราคาเป้าหมายเชิงพื้นฐาน (Forecasted 12M Target price) ที่อ้างอิงจากบทวิเคราะห์ที่ปัจจัยพื้นฐานของบริษัทฯ / 3. เป้า Consensus หมายถึง ค่าเฉลี่ยของราคาเป้าหมายเชิงพื้นฐานที่จัดทำโดย Bloomberg consensus หรือ IAA Consensus

Disclaimer

บริษัทหลักทรัพย์ เคจีไอ (ประเทศไทย) จำกัด (มหาชน) (“บริษัท”) มิได้ให้การรับรองใดๆ ถึงความถูกต้องและแท้จริงของข้อมูลในเอกสารนี้ (“ข้อมูล”) ดังนั้นไม่ว่าจะด้วยเหตุใดก็ตาม บริษัทฯ ขอรับผิดชอบต่อความเสียหายใดๆ หรือผลประโยชน์ใดๆ ทั้งทางตรงและทางอ้อมที่เกิดขึ้นจากการใช้ ข้อมูล และข้อมูลนี้มิได้จัดทำขึ้นเพื่อการชักชวนหรือชี้แนะให้ซื้อขายหลักทรัพย์ใดๆ ทั้งนี้ข้อมูลถูกจัดทำขึ้นจากแหล่งข้อมูลที่เป็นปัจจุบันและ บริษัทฯ สงวนสิทธิในการแก้ไขข้อความใดๆ ในเอกสารนี้โดยมิชอบก่อกวนล่วงหน้า

รายงานผลการประเมินโครงการประเมินการพัฒนการต่อต้านการทุจริต (Anti-corruption Progress Indicator)

ระดับ 5: ขยายผลสู่ผู้ที่เกี่ยวข้อง (Extended)

ชื่อย่อ	ชื่อบริษัท	ชื่อย่อ	ชื่อบริษัท	ชื่อย่อ	ชื่อบริษัท
ADVANC	บริษัท แอดวานซ์ อินโฟร์ เซอร์วิส	GLOBAL	บริษัท สยามโกลบอลเฮาส์	QH	บริษัท ควอลิตี้เฮาส์
ANAN	บริษัท อนันดา ดีเวลลอปเม้นท์ จำกัด	GPSC	บริษัท โกลบอล เพาเวอร์ ซินเนอร์ยี จำกัด	RATCH	บริษัท ผลิตไฟฟ้าราชบุรีโฮลดิ้ง
BBL	ธนาคารกรุงเทพ	HMPRO	บริษัท โฮม โปรดักส์ เซ็นเตอร์	ROBINS	บริษัท ห้างสรรพสินค้าโรบินสัน
BCH	บริษัท บางกอก เซ็น ฮอสพิทอล จำกัด	IRPC	บริษัท ไออาร์พีซี	SCC	บริษัท ปูนซิเมนต์ไทย จำกัด
BDMS	บริษัท กรุงเทพดุสิตเวชการ จำกัด	KBANK	ธนาคารกรุงไทย	SIRI	บริษัท เอสเอสไอ
BIGC	บริษัท บีซี ซูเปอร์เซ็นเตอร์	KCE	บริษัท เคซีอี อีเล็คโทรนิคส์	SPALI	บริษัท สุภาลัย
CK	บริษัท ซี.การช่าง	KKP	ธนาคารเกียรตินาคิน	STEC	บริษัท ซี.ไอ.ไทย เอ็นจิเนียริงแอนด์คอนสตรัคชัน จำกัด
DCC	บริษัท โดนาสดีเซลามิค	KTB	ธนาคารกรุงไทย	TCAP	บริษัท ทูซอนชาด
DELTA	บริษัท เดลต้า อีเล็คโทรนิคส์ (ประเทศไทย)	LPH	บริษัท โรงพยาบาล ลาดพร้าว จำกัด	TISCO	บริษัท ทีเอสไอไฟแนนเชียลกรุ๊ป
DRT	บริษัท กระเบื้องเคลือบคตราเพชร	PACE	บริษัท เพช ดีเวลลอปเม้นท์ คอร์ปอเรชั่น	TMT	บริษัท ต้าเหล็กไทย
EGCO	บริษัท ผลิตไฟฟ้า	PTT	บริษัท ปตท.	TOP	บริษัท ไทยออยล์
GFPT	บริษัท จีเอฟพีที	PTTGC	บริษัท พีทีที โกลบอล เคมิคอล		

ระดับ 4: ได้รับการรับรอง (Certified)

ชื่อย่อ	ชื่อบริษัท	ชื่อย่อ	ชื่อบริษัท	ชื่อย่อ	ชื่อบริษัท
AAV	บริษัท เอเชีย เอวิชั่น	ERW	บริษัท ดี เยาวรัตน์ กรุ๊ป	SAPPE	บริษัท เซ็ปเป้ จำกัด
AP	บริษัท เอเชียเนชั่นเพอริออดี ดีเวลลอปเม้นท์	GLOW	บริษัท โกลว์ พลังงาน	SAWAD	บริษัท ศรีสวัสดิ์ ทาวเวอร์ 1979 จำกัด
BA	บริษัท การบินกรุงเทพ จำกัด	GUNKUL	บริษัท กันกุลเอ็นจิเนียริง	SCB	ธนาคารไทยพาณิชย์
BANPU	บริษัท บ้านปู	ILINK	บริษัท อินเทอร์เน็ต คอมมูนิเคชั่น	SCN	บริษัท สแกน อินเตอร์ จำกัด
BCP	บริษัท บางจากปิโตรเลียม	KTC	บริษัท บัตรกรุงไทย	SEAFSCO	บริษัท ซีพีเอฟ
BH	บริษัท โรงพยาบาลบำรุงราษฎร์	LH	บริษัท แลนด์แอนด์เฮาส์	SVI	บริษัท เอสวีไอ
BJCHI	บริษัท บีเจซี เอที อินดัสทรี จำกัด	LPN	บริษัท แอล.พี.เอ็น. ดีเวลลอปเม้นท์	TASCO	บริษัท ทีบีไอเอสพี
CBG	บริษัท คาซาวากรุ๊ป จำกัด	MAKRO	บริษัท สยามแม็คโคร	TKN	บริษัท ทีเอ็นเคอียู ฟู้ดแอนด์มาร์เก็ตติ้ง จำกัด
CENDEL	บริษัท เซ็นเดิลเทรดดิ้ง	MALEE	บริษัท มาลีสมรพนาน	TMB	ธนาคารทหารไทย
CHG	บริษัท โรงพยาบาลจุฬารัตน์ จำกัด	MINT	บริษัท ไมเนอร์ อินเตอร์เนชั่นแนล	TRT	บริษัท ทีวีไทย
CKP	บริษัท ซีเค พาวเวอร์ จำกัด	MODERN	บริษัท โมเดิร์นฟู้ดกรุ๊ป	TRUE	บริษัท ทรู คอร์ปอเรชั่น
CPF	บริษัท เจริญโภคภัณฑ์อาหาร	NOK	บริษัท สายการบินนกแอร์ จำกัด	TVO	บริษัท น้ำมันพืชไทย
CPN	บริษัท เซ็นทรัลพัฒนา	PTTEP	บริษัท ปตท. สำรวจและผลิตปิโตรเลียม		
DTAC	บริษัท โทีที แอ็คเซ็ส คอมมูนิเคชั่น	PYLON	บริษัท ไพลอน		

ระดับ 3: มีมาตรการป้องกัน (Established)

ชื่อย่อ	ชื่อบริษัท	ชื่อย่อ	ชื่อบริษัท	ชื่อย่อ	ชื่อบริษัท
BEM	บริษัท ทางด่วนและรถไฟฟ้ากรุงเทพ จำกัด	MTLS	บริษัท เมืองไทย ลิสซิ่ง จำกัด	SPRC	บริษัท สดาร์ ปิโตรเลียม วีพีเอเอ็ม
CPALL	บริษัท ซีพี ออลล์	SCI	บริษัท เอสซีไอ ซิเมนต์ จำกัด		

ไม่เปิดเผยหรือไม่มีนโยบาย

ชื่อย่อ	ชื่อบริษัท	ชื่อย่อ	ชื่อบริษัท	ชื่อย่อ	ชื่อบริษัท
AOT	บริษัท ท่าอากาศยานไทย	BPP	บริษัท บ้านปู เพาเวอร์ จำกัด	FN	บริษัท เอฟเอ็น แฟคเตอร์ เอช/เอช จำกัด
BCPG	บริษัท บีซีพีจี จำกัด	BTS	บริษัท บีทีเอส กรุ๊ป โฮลดิ้งส์	TPCH	บริษัท ทีพีซี เพาเวอร์โฮลดิ้ง จำกัด

ที่มา: www.cgthailand.org

Disclaimer: การเปิดเผยผลการประเมินดัชนีชี้วัดความคืบหน้าการป้องกันกรณีการทุจริตคอร์รัปชัน (Anti-Corruption Progress Indicators) ของบริษัทจดทะเบียนในตลาดหลักทรัพย์แห่งประเทศไทยที่จัดทำโดยสถาบันที่ เกี่ยวข้องซึ่งมีการเปิดเผยโดยสำนักงานคณะกรรมการกำกับหลักทรัพย์และตลาดหลักทรัพย์นี้ เป็นการดำเนินการตามนโยบายและตามแผนพัฒนาความยั่งยืนสำหรับบริษัทจดทะเบียน โดยผลการประเมินดังกล่าว สถาบันที่เกี่ยวข้องอาศัย ข้อมูลที่ได้รับจากบริษัทจดทะเบียนที่บริษัทจดทะเบียนได้ระบุในแบบแสดงข้อมูลเพื่อการประเมิน Anti-Corruption ซึ่งได้อ้างอิงข้อมูลมาจากแบบแสดงรายการข้อมูลประจำปี (แบบ 56-1) รายงานประจำปี (แบบ 56-2) หรือในเอกสารและ หรือรายงานอื่นที่เกี่ยวข้องของบริษัทจดทะเบียนนั้น แล้วแต่กรณี ดังนั้น ผลการประเมินดังกล่าวจึงเป็นการประเมินในมุมมองของสถาบันที่เกี่ยวข้องซึ่งเป็นคนกลางภายนอก โดยมีได้เป็นการประเมินการปฏิบัติของบริษัทจดทะเบียนในตลาด หลักทรัพย์แห่งประเทศไทย และมีได้ใช้ข้อมูลภายในเพื่อการประเมิน

เนื่องจากผลการประเมินดังกล่าวเป็นเพียงผลการประเมิน ณ วันที่ปรากฏในผลการประเมินเท่านั้น ดังนั้น ผลการประเมินจึงอาจเปลี่ยนแปลงได้ภายหลังดังกล่าว หรือเมื่อข้อมูลที่เกี่ยวข้องมีการเปลี่ยนแปลง ทั้งนี้ บริษัทหลักทรัพย์ เคจีไอ (ประเทศไทย) จำกัด (มหาชน) มิได้ยืนยัน ตรวจสอบ หรือรับรองความถูกต้องครบถ้วนของผลการประเมินดังกล่าวแต่อย่างใด

<https://www.kgieworld.co.th>

หมายเหตุ: 1. *บริษัทอาจเป็นผู้ถือใบสำคัญแสดงสิทธิอนุพันธ์บนหลักทรัพย์นี้ / 2. เป้าพื้นฐาน หมายถึง ราคาเป้าหมายเชิงพื้นฐาน (Forecasted 12M Target price) ที่อ้างอิงจากบทวิเคราะห์ที่ปัจจัยพื้นฐานฉบับล่าสุดของฝ่ายวิจัย / 3. เป้า Consensus หมายถึง ค่าเฉลี่ย ของราคาเป้าหมายพื้นฐานที่จัดทำโดย Bloomberg consensus หรือ IAA Consensus

Disclaimer

บริษัทหลักทรัพย์ เคจีไอ (ประเทศไทย) จำกัด (มหาชน) ("บริษัท") มิได้ให้การรับรองใดๆ ถึงความถูกต้องและแท้จริงของข้อมูลในเอกสารนี้ ("ข้อมูล") ดังนั้นไม่ว่าจะด้วยเหตุใดก็ตาม บริษัทไม่ขอ รับผิดชอบต่อความเสียหายในรายได้ หรือผลประโยชน์ใดๆ ทั้งทางตรงและทางอ้อมที่เกิดขึ้นจากการใช้ ข้อมูล และข้อมูลนี้มิได้จัดทำขึ้นเพื่อการชักชวนหรือชี้แนะให้ซื้อขายหลักทรัพย์ใดๆ ทั้งนี้ข้อมูลถูก จัดทำขึ้นจากแหล่งข้อมูลที่เป็นปัจจุบันและ บริษัทสงวนสิทธิในการแก้ไขข้อความใดๆในเอกสารนี้โดยมิต้องออกกล่าวอ้างหน้า