



### Set Index Data

Open	1,493.21		
High	1,498.36		
Low	1,482.21		
Closed	1,496.89		
Chg.	6.38		
%Chg.	0.43		
Value (mn)	34,050.46		
P/E(x)	17.90	Up	198
P/BV(x)	1.451.45	Unchanged	201
Yield (%)	3.153.13	Down	244
Market Cap (mn)	18,358.36		

### SET 50 -100 - MAI - Futures Index

	Closed	Chg	(%)
SET 50	919.81	5.44	0.59
SET 100	2,036.05	10.79	0.53
S50_CON	917.20	5.20	0.57
MAI Index	457.16	-0.93	-0.20

### Trading Breakdown : Daily

(Bt,m)	Buy	Sell	Net
Institution	3,448.53	2,120.59	1,327.94
Broker Port	2,713.65	3,171.58	-457.93
Foreign	19,096.58	19,290.00	-193.42
Customer	8,787.10	9,463.68	-676.58

### Trading Breakdown : Month to Date

(Bt,m)	Buy	Sell	Net
Institution	23,803.12	20,039.28	3,763.84
Broker Port	20,387.51	19,951.91	435.60
Foreign	113,686.76	121,890.61	-8,203.85
Customer	72,706.50	68,702.06	4,004.44

### World Markets Index

	Closed	Chg.	(%)
Dow Jones	33,944.40	209.52	0.62
NASDAQ	13,685.48	24.76	0.18
FTSE100	7,273.79	16.85	0.23
Nikkei	32,189.73	-198.69	-0.61
Hang Seng	18,479.72	114.02	0.62

### Commodity

	Closed	Chg.	(%)
Oil: Brent	78.01	0.34	0.44
Oil: Nymex	73.34	0.19	0.26
Gold	1,927.38	2.80	0.15
ZINC	2,347.50	-22.50	-0.95
BDIY Index	1,024.00	15.00	1.49

### Cash Balance

20 มิ.ย. -10 ก.ค. 2566	DELTA
26 มิ.ย. - 14 ก.ค. 2566	MALEE, OTO,
10 ก.ค. - 27 ก.ค. 2566	TBN

### Analysts

**Apichai Raomanachai**  
Fundamental and Technical Investment Analysis ID No. 002939  
Tel 02-829-6999 Ext 2200  
Email : apichai.ra@kfsec.co.th

**Nopporn Chaykaew**  
Fundamental Analysis ID No. 043964  
Tel 02-829-6999 Ext 2203  
Email : nopporn.ch@kfsec.co.th

**Nattawat Poosunthornsri**  
Fundamental Analysis ID No. 087077  
Tel 02-829-6999 Ext 2204  
Email : nattawat.po@kfsec.co.th

### Market Wrap-Up

- SET วันที่ 10 ก.ค.66 ปิด +6.38 จุด อยู่ที่ 1,496.89 จุด มูลค่าการซื้อขาย 34,045 ลบ. ต่างชาติขาย 193 ลบ. สถาบันซื้อ 1,327 ลบ. พอร์ตโบรกขาย 457 ลบ. NVDR มียอดขายสุทธิ อยู่ที่ 700 ลบ. มียอดซื้อสุทธิในหุ้น SCB,KBANK,PTTEP,BDMS,THG และมียอดขายสุทธิ DELTA,BBL,AOT,PTT,CPALL มูลค่า Short Sales อยู่ที่ระดับ 4,050 ลบ. หุ้นที่มีปริมาณ Short สูงคือ SUPER,SPC,RATCH-R โดยนักลงทุนต่างประเทศมีสถานะ Long ใน Index Futures จำนวน 5,480 สัญญา ยอดสะสมตั้งแต่ต้นปีต่างชาติ Short สุทธิรวม 184,555 สัญญา นักลงทุนต่างชาติขายพันธบัตรจำนวน 3,415 ลบ.
- ตลาดหุ้นสหรัฐฯ DJIA +0.62%, S&P500 +0.24%, Nasdaq +0.18% ได้แรงหนุนจากกลุ่มอุตสาหกรรม +1.39%, บริการสุขภาพ +0.81%, บริการสื่อสาร +0.92% หลังเจ้าหน้าที่เฟดหลายคนชี้แจงจรรยาบรรณดอกเบี้ยใกล้สิ้นสุดแล้ว ส่วน ก.พาณิชย์สหรัฐฯเผยสต็อกสินค้าคงคลังภาคค้าส่ง พ.ค. 0% & คาด -0.10% MoM ตลาดหุ้นยุโรป Stoxx600 +0.18% ได้แรงหนุนจากกลุ่มเดินทาง & สันทนาการ +1.3% ขณะที่กลุ่มเหมืองแร่ -0.6% ตามราคาโลหะลดลง

### Market View

- ตลาดหุ้นสหรัฐฯวันนี้ได้ปัจจัยหนุน หลังแมรี่ ดาลี ปธ.เฟดสาขาซานฟราน ฯ หนุนขึ้นดอกเบี้ย 2 ครั้ง และชี้แจงจรรยาบรรณดอกเบี้ยใกล้สิ้นสุดแล้ว สอดคล้องกับความเห็นของ ไมเคิล บาร์ รอง ปธ. เฟด และลอเรตตา เมสเตอร์ ปธ.เฟดคลีฟแลนด์ ส่งผลให้ US Bond Yield 2 ปี, 10 ปี ลดลงอยู่ที่ 4.86%, 4.0% ตามลำดับ สัปดาห์นี้วันพุธรอตัวเลข US CPI มิ.ย. คาดลดลงอยู่ที่ 3.1% & พ.ค. 4.0% YoY , พหุผล US PPI มิ.ย. คาด 0.4% & พ.ค. 1.1% YoY เป็นดัชนีบ่งชี้เงินเฟ้อสหรัฐฯลดลงตามคาดหรือไม่ รวมถึงรายงานกำไร Q2/66 ของธนาคารสหรัฐฯ เช่น JP.Morgan, Wells Fargo, Citi Group ส่วนตลาดหุ้นยุโรปวานนี้ได้แรงหนุนจากกลุ่มเดินทาง & สันทนาการ ขณะที่กลุ่มเหมืองแร่ปรับลดลง หลังเงินเฟ้อ PPI มิ.ย. หดตัว -5.4% & คาด -5.0% YoY ลดลงแรงสุดในรอบ 7 ปีครึ่ง จากอุตสาหกรรมพลังงาน, เหล็ก, เคมีภัณฑ์ชะลอตัว ส่งผลกระทบต่อกลุ่มเหมืองแร่ยุโรปที่พึ่งพาอุปสงค์จากจีน คำวินิจฉัยคดีตาม CPI เยอรมัน มิ.ย. คาด 6.4% & พ.ค. 6.1% YoY ซึ่งเป็นดัชนีบ่งชี้ ECB จำเป็นต้องขึ้นดอกเบี้ยในการประชุม 27 ก.ค. ฝรั่งเศสชี้แจงวานนี้ แมวรายงาน CPI จีน มิ.ย. ทรงตัว 0% & พ.ค. 0.2% YoY บงชี้กำลังซื้อผู้บริโภคจีนชะลอตัว และอาจเป็นสัญญาณที่ภาวะเงินฝืด ซึ่งตลาดค่าตัวรัฐบาลจีนเตรียมไข ม.ค.นการคลังเพื่อกระตุ้นเศรษฐกิจในวงกว้าง วันนี้ติดตามยอดปล่อยสินเชื่อจีน มิ.ย. คาด 11.2% & พ.ค. 11.4% YoY สำหรับดัชนี SET วานนี้ +0.43% ปริมาณการซื้อขาย 3.4 หมื่น ลบ. สถาบันซื้อ 1.3 พัน ลบ. ต่างชาติขาย 193 ลบ. ได้แรงหนุนจากกลุ่มอิเล็กทรอนิกส์ +2.08% หลัง US Bond Yield เริ่มลดลง, กลุ่ม รพ. +2.02% หลัง BDMS +3.74% จากคาดการณ์กำไร Q2/66 ดีเบตดี YoY หลังจำนวนผู้ปลูกคาตาต่างชาติคาดปรับเพิ่มขึ้น ภาวะตลาดโดยรวมทรงตัวรอผลกำไรไตรมาส 3 ในวันที่ 13 ก.ค. ขณะที่ กกต.กำลังพิจารณากรณีถือหุ้นสื่อของคุณทิศา วาจะสง เรื่องโศกสลด รธน.วินิจฉัยก่อนวันโหวตนายก ฯ หรือไม่ สัปดาห์นี้กลุ่มธนาคารเริ่มรายงานงบ โดย TISCO คาดกำไร Q2/66 อยู่ที่ 1.79 พัน ลบ. -3% YoY, ทรงตัว QoQ

### Daily Strategy

- วางแผนระดับดัชนี SET ที่ 1,480 – 1,490 แนวต้าน 1,510 – 1,515 คาดทรงตัวรอประเมินทิศทางผลโหดเลือกนายก ฯ แนะนำทยอยซื้อ BBL,KBANK,SCB,KTB คาดกำไร Q2/66 พื้นตัว QoQ, YoY / เก็งกำไรหุ้นมีสัญญาณบวกเทคนิค เช่น APURE, TIPCO, PRM
- MINT\* (ชื่อ / ราคาเป้าหมาย IAA Consensus 40.50 บาท) แนวโน้ม ผลประกอบการ Q2/66 พื้นตัว QoQ, YoY ส่วนทางกับหุ้นในกลุ่มโรงแรมส่วนใหญ่ที่เข้าช่วง Low season มีปัจจัยหนุนจากธุรกิจโรงแรมในยุโรป NH Hotel เข้าสู่ช่วง High season ส่งผลบวกต่ออัตราการใช้ห้องพัก และรายได้เฉลี่ยต่อวัน (ADR) เพิ่มขึ้นในช่วง เม.ย.-พ.ค. เช่นเดียวกับธุรกิจอาหารโดยเฉพาะตลาดในประเทศไทยที่เติบโตในช่วงเทศกาลสงกรานต์ ส่วนต่างประเทศเติบโตขึ้นจากฐานที่ต่ำในประเทศจีน ทั้งนี้บริษัทคงคาดการณ์รายได้ในปี 65-68 เติบโตเฉลี่ย CAGR 12-15% โดยในปี 66 ตลาด คาด กำไร 5.8 พัน ล้านบาท +34%YoY ส่วน Valuation ยังไม่แพงเทียบกับกลุ่ม
- ITNS\* (ชื่อ / ราคาเป้าหมาย Bloomberg Consensus 4.40 บาท) ปัจจุบัน Consensus ประเมินกำไรสุทธิในปี66 นี้ที่ 64 ลบ. (+15.8%) เติบโตตามปริมาณงานที่เพิ่มขึ้น จาก backlog มูลค่าราว 400 ลบ. ซึ่งจะทยอยรับรายได้ตั้งแต่ปี2566-2570 พร้อมกันนี้ บริษัทฯ อยู่ระหว่างเตรียมเขาประมูลงานใหม่ราว 1,000 ลบ. สำหรับทิศทางการดำเนินงานในระยะถัดไปราคาความนอกจากงาน System Intregation ที่เป็นงานขายและติดตั้งจะเพิ่มขึ้นแล้ว งานในส่วนที่เป็น recurring income อย่างงาน Maintainance และ งานให้เช่า ก็จะมีเพิ่มขึ้นได้เช่นกัน(หลังได้งานติดตั้งที่ทำงานบำรุงในโครงการต่อ/ งานให้เช่ามีศักยภาพมากขึ้นหลังจากได้เงินจาก IPO) โดยทางผู้บริหารให้เป้าการเติบโตรายได้ในระยะ 3-5ปีที่ราว 25-30%ปี

ข้อมูลในเอกสารฉบับนี้ รวบรวมมาจากแหล่งข้อมูลที่น่าเชื่อถือ อย่างไรก็ตาม บริษัทหลักทรัพย์ คิงส์ฟอร์ด จำกัด (มหาชน) ไม่สามารถที่จะยืนยันหรือรับรองความถูกต้องของข้อมูลเหล่านี้ได้ ไม่ว่าประการใด ๆ บทวิเคราะห์ในเอกสารนี้ จัดทำขึ้นโดยอ้างอิงหลักเกณฑ์ทางวิชาการเกี่ยวกับหลักการวิเคราะห์ และมิได้เป็นการชี้นำ หรือเสนอแนะให้ซื้อหรือขายหลักทรัพย์ใด ๆ การตัดสินใจซื้อหรือขายหลักทรัพย์ใด ๆ ของผู้อ่าน ไม่ว่าจะเกิดจากการอ่านบทความในเอกสารนี้หรือไม่ก็ตาม ล้วนเป็นผลจากการใช้วิจารณญาณของผู้อ่าน โดยไม่มีส่วนเกี่ยวข้องกับพนักงานผู้จัดทำใด ๆ กับ บริษัทหลักทรัพย์ คิงส์ฟอร์ด จำกัด (มหาชน) ไม่ว่ากรณีใด



## Daily Key Factors

**Oil Update(-)** WTI ส.ค. -\$0.87 อยู่ที่ \$72.99/บาร์เรล Brent ก.ย. -\$0.78 อยู่ที่ \$77.69/บาร์เรล แรงขายทำกำไรหลังสัปดาห์ก่อนสัญญาน้ำมันปรับขึ้น 4% กว่า ขณะที่อุปสงค์จากจีนคาดฟื้นตัวช้า หลังรายงาน CPI, PPI มิ.ย. หดตัว

**Gold Update(-)** Comex Gold ส.ค. -\$1.50 อยู่ที่ \$1,931.00 /ออนซ์ รออ รายงาน US CPI, PPI มิ.ย. เป็นดัชนีบ่งชี้เงินเฟ้อสหรัฐ ขณะที่ Dollar Index วานนี้อ่อนค่า -0.30% อยู่ที่ 101.9780

**Fund Flow(+)** Fund Flow ต่างชาติในตลาด TIP วานนี้ ชี้อสุทธิ +1.1 ล้าน ดอลลาร์สหรัฐ ขายหุ้นไทย -5.49 ล.ดอลลาร์สหรัฐ ซื้อหุ้นอินโด +11.07 ล. ดอลลาร์สหรัฐ ขายหุ้นฟิลิปปินส์ -4.49 ล.ดอลลาร์สหรัฐ

- (0) ค่าเงินบาทแข็งค่าอยู่ที่ 34.941 บาท/ดอลลาร์สหรัฐ
- (0) ผลตอบแทนพันธบัตรสหรัฐ 10 ปี ลดลงอยู่ที่ 4.002 %
- (+) ดัชนี BDI วานนี้ +15 จุด อยู่ที่ 1,024
- (+) BitCoin ราคานี้ +1.36% อยู่ที่ 30,461 ดอลลาร์สหรัฐ

## Economic Calendar

### ในประเทศ

- 10ก.ค. ตลท. แถลงสรุปภาพรวมภาวะตลาดหลักทรัพย์
- สัปดาห์ที่2 หอการค้าไทย ร่วมกับม.หอการค้าไทย แถลงดัชนีความเชื่อมั่นผู้บริโภค
- สัปดาห์ที่3 ส.อ.ท. แถลงดัชนีความเชื่อมั่นภาคอุตสาหกรรม
- สัปดาห์ที่4 กระทรวงพาณิชย์ แถลงภาวะการค้าระหว่างประเทศ, การค้าชายแดน และการค้าผ่านแดน
- ส.อ.ท. แถลงยอดผลิตและส่งออกรถยนต์

### ต่างประเทศ

- 11 ก.ค. US แนวโน้มพลังงานระยะสั้นจากมุมมองของ EIA
- 12 ก.ค. US ดัชนีราคาผู้บริโภค (CPI) (เดือนต่อเดือน) (มิ.ย.)  
US สินค้าคงคลังน้ำมันดิบ
- 13 ก.ค. US ดัชนีราคาผู้ผลิต (PPI) (เดือนต่อเดือน) (มิ.ย.)  
US จำนวนคนที่ยื่นขอรับสวัสดิการว่างงานครั้งแรก

## Theme Strategy

- Theme หุ้นเด่นปี 2566 ต้อนรับนักท่องเที่ยวต่างชาติคืนเศรษฐกิจไทยฟื้นตัว
- (1) กลุ่มท่องเที่ยวและสินค้าการ ได้แก่ CENTEL\*, ERW\*, MINT\*, SHR\*, VRANDA\*, SPA\*
  - (2) กลุ่มขนส่งและบริการ ได้แก่ AOT, AAV, BA\*, BAFS\*, PTG\*, BEM\*
  - (3) กลุ่มการอุปโภคบริโภค ได้แก่ CPALL, MAKRO\*, GLOBAL\*, HMPRO\*, DOHOME\*, CPN\*, CRC, COM7\*, BEAUTY\*, KAMART\*, KISS\*, ICHI\*, CBG\*, SAPPE\*, SNNP\*
  - (4) กลุ่ม ร.พ.อิงผู้ป่วยต่างชาติ (นักท่องเที่ยวตะวันตก / จีน) ได้แก่ BDMS, BH\*, EKH\*, PR9\*
  - (5) กลุ่มสื่อออนไลน์ (เพิ่มตามจำนวน Eyeball) ได้แก่ PLANB\*, VGI\*
  - (6) กลุ่มธนาคารพาณิชย์ (ปรับขึ้นดอกเบี้ย สินเชื่อขยายตัว) ได้แก่ BBL, KBANK, KTB\*, KKP\*
  - (7) กลุ่มอสังหาฯ - นิคมอุตสาหกรรม (นักลงทุนจีน / ลงทุน EV ใน EEC) ได้แก่ BRI\*, ORI\*, NOBLE\*, AMATA\*, ROJNA\*, WHA\*
  - (8) กลุ่มโรงไฟฟ้า (SPP ปรับขึ้น Ft) ได้แก่ BGRIM\*, GPSC\*

\*หุ้นแนะนำเชิงกลยุทธ์ที่ยังไม่อยู่ใน Coverage ของฝ่ายวิจัย

Asset Allocation: Equity 50% Fixed Income 30% Alternative Investment etc. Gold 10% Cash 10%

Today Fundamental Research: -

Monthly Portfolio June 2023: TTB\*, SFLEX\*, SUN\*, KTB\*, EKH\*



**ออกหมายเรียก 'วนรัชต์' สถานะผู้ต้องหาคดี STARK 'แบงก์รายใหญ่' คิวถัดไป พยานผู้เกี่ยวข้องปล่อยเงินกู้ "ดีเอสไอ" ออกหมายเรียก "เสี่ยเอ" แล้ว เปลี่ยนสถานะใหม่ จาก "ผู้เสียหาย" กลายเป็น "ผู้ต้องหา" คดีทุจริตตกแต่งบัญชี STARK พร้อมกลุ่มผู้ถูก ก.ล.ต.กล่าวโทษรวม 10 ราย ส่วนผู้บริหารแบงก์พาณิชย์ขนาดใหญ่ รอคิวเข้าให้ปากคำคดีเอสไอรอบถัดไปในฐานะ "พยาน" ที่เกี่ยวข้องกับการปล่อยกู้สตาร์ค ก.ล.ต.ขยายเวลาส่ง Special audit ภายใน 17 ก.ค.นี้(ข่าวหุ้น)**

**อัฟเป่าใหม่ PTTEP 168 บาท รับขาด-รัสเซียลดกำลังผลิตPTTEP** ตั้งรับราคาน้ำมันขาขึ้น บล.กสิกรไทย ปรับเพิ่มเป้าราคาเป็น 168 บาท จากเดิม 160 บาท มองอนาคตสดใส หลังซาอุฯ-รัสเซียประกาศลดกำลังผลิตต่ออีก 1 เดือน พร้อมเพิ่มคาดการณ์กำไรปีนี้เป็น 6.3 หมื่นล้านบาท จากเดิม 5.5 หมื่นล้านบาท รับปันผล 5% ด้านปตท.รับอานิสงส์จากปตท.สผ. ดันกำไรปีนี้แสนล้านบาท เป้าหมาย 46 บาท ปันผลสูง 6%(ข่าวหุ้น)

**ตลท.ลุ้นตั้งรัฐบาล ดึงเชื้อมั่นกลับมา** ตลาดหลักทรัพย์ฯ (ตลท.) ชี้ทุกความคืบหน้าของการจัดตั้งรัฐบาลใหม่ จะเรียกความเชื่อมั่นจากนักลงทุนกลับมา โบรกฯ เปิด 3 ฉากทัศน์ เลือกนายกฯ 13 ก.ค.นี้ หาก "พิธา" ผ่านโหวต หนุนตลาดหุ้นเดินหน้า หากเกมพลิกเอื้อ "เพื่อไทย" ยังไปต่อได้ แต่หากสลับชั่วคราวเมือง อาจเป็นสัญญาณความวุ่นวาย พร้อมแนะหุ้น BBL, KTB และ SPA(ข่าวหุ้น)

**CPF-TU ครึ่งปีหลังแจ่ม! รับตลาดต่างประเทศฟื้น** CPF คาดแนวโน้มผลประกอบการครึ่งปีหลังดีกว่าช่วงครึ่งปีแรก หลังตลาดในหลายประเทศ เช่น จีนและเวียดนาม เริ่มฟื้นตัวดีขึ้น คาดรายได้จากการขายปิ่นโต 8-9% จากปีก่อน ด้าน TU เผยแนวโน้มผลประกอบการครึ่งปีหลังดีกว่าครึ่งปีแรก หลังการขนส่งเข้าสู่ภาวะปกติ มั่นใจปีนี้ธุรกิจจะลดอุปสรรคจะทำให้ได้ตามเป้าและกลับมาเข้มแข็ง(ข่าวหุ้น)

**DITTO คว้างงานธกส. 200 ล้าน ยกเครื่องระบบไอทีตามหนี้"ดีทีดี"** ประเดิมรับงาน ธ.ก.ส. มูลค่าเฉลี่ย 200 ล้านบาท พัฒนาระบบไอทีบริหารจัดการหนี้ 4 ระบบ ทั้งแยกหนี้ดี หนี้เสีย ติดตามหนี้ ปรับปรุงโครงสร้างหนี้ และระบบกฎหมาย หวังลดเอ็นพีแอล และลดต้นทุนติดตามหนี้ในอนาคต ตามพ.ร.บ.การปฏิบัติราชการทางอิเล็กทรอนิกส์ ผู้บริหารมั่นใจงานภาครัฐทยอยเข้าอีกเพียบ โบรกฯ ประเมินรายได้รวมของ DITTO ปี 66 ที่ 1,919 ล้านบาท กำไรสุทธิ 405 ล้านบาท ราคาเป้าหมาย 45 บาท(ข่าวหุ้น)

**กลุ่มโรงพยาบาลราคาพุ่ง กำไรเติบโต-หุ้นปลอดภัย** "หุ้นกลุ่มโรงพยาบาล" ราคาขึ้นเด่น นำโดย "บีดีเอ็มเอส-ดีบีบลิวพีเอส" ขานรับคนไข้ต่างชาติพุ่ง หลังไทยเปิดประเทศ ดันกำไรโต-เป็นหุ้นปลอดภัยในช่วงตลาดดัชนีฯ ผันผวน(กรุงเทพธุรกิจ)

**'ตลท.เปิดแผน 'ฟื้นเชื่อมั่น' จัดไทยแลนด์ไฟฟัส โปรโมต 'อุตสาหกรรมเด่น' ดึงพันธมิตรไฟลว์พร้อมขยายฐานนักลงทุนรุ่นใหม่** ดันวอลุ่มเทรดฟื้น ตลท. เปิดแผนเรียกความเชื่อมั่น ดึงเม็ดเงินลงทุนต่างชาติ ในงานไทยแลนด์ไฟฟัส 3 ส.ค.นี้-ขยายฐาน นักลงทุนรุ่นใหม่ หลังมูลค่าซื้อขายหุ้นไทยวูบ 42% เหตุการเมืองในประเทศ ยังไม่ชัดเจน-กังวลบจ.ผิคนัดชำระหนี้ คาดดัชนีครึ่งปีหลังดีกว่าครึ่งปีแรก จากเงินเฟ้อลด-ดอกเบี้ยสหรัฐใกล้จุดสูงสุดแล้ว (กรุงเทพธุรกิจ)

**7 การบินหรือ 'พิธา' เพิ่มเครื่อง-ลดต้นทุนสมาคมสายการบิน** ประเทศไทย ตบเท้าหาหรือร่วมหัวหน้าพรรคก้าวไกล และคณะเปลี่ยนผ่านรัฐบาล ผลักดันนโยบายรัฐบาลใหม่ อาทิ การต่ออายุลดอัตราภาษีน้ำมันเครื่องบินไอพ่น และอำนวยความสะดวกนำเข้าเครื่องบิน นักวิเคราะห์เห็นภาพน้ำมันหมดโปรจะดัชนี 4.726 บาทต่อลิตร กดกำไร ชู AAV, AOT เด่น(หุ้นหุ้น)

**BEM สถิติซีมี.ย.แรงต่อ นักเรียน-ท่องเที่ยวนูน** BEM รับปัจจัยหนุนทั้งเปิดภาคการศึกษา นักท่องเที่ยวที่เพิ่มขึ้นหนุนปริมาณผู้โดยสาร-ปริมาณการจราจรโค้งสองเดือนติดต่อเนื่อง ช่วงครึ่งหลังของปี 2566 ยังมีโครงการขนาดใหญ่อย่าง วัน แบงค็อก รวมถึงเพิ่มโครงข่ายสายสีเหลือง ช่วงส่งต่อผู้โดยสารเข้าสู่ระบบราง ด้านนักวิเคราะห์คาด Q2/2566 กำไรสุทธิ 832 ล้านบาท ชูหุ้นเด่นเป้า 11.10 บาท(หุ้นหุ้น)

**CHG ครึ่งปีหลังลุยโยกเงิน ลูกค้าใหม่ต่างชาติดันพอร์ตCHG** รับผลงานครึ่งปีหลังเด่นเข้าสู่ไฮซีซั่น ชูผู้ป่วยแห่เข้ารับบริการทั้ง OPD และ IPD ประกอบกับจำนวนลูกค้าต่างชาติที่เพิ่มขึ้น มีปัจจัยหนุนจากการปรับค่าเหมาจ่ายรายหัว สปส. คาดปีหน้าจำนวนคนไข้ประกันสังคมแตะ 600,000 ราย ล่าสุดเปิดให้บริการโรงพยาบาลใหม่รับทรัพย์สินเพิ่มหนุนผลงานปีนี้โตตามเป้า โบรกฯเป้า 4.50 บาท(หุ้นหุ้น)

**WICE เจ้าของพันธบัตร ชูบริษัทลูกจ่อเข้าเทรดWICE** บอสนใหญ่ "ซูเดซ คงสุนทร" ส่งชีกครึ่งปีหลังขนส่งคึกคัก ค่าระวางมีแนวโน้มเริ่มคงที่ ด้านโปรเจกต์ใหม่การขนส่งรถบรรทุกไฟฟ้าเริ่มชัดเจน หนุนรายได้ในอนาคต ด้านบริษัทย่อย ETL คาดได้ถูกชขาย IPO ช่วงเดือนตุลาคม 2566 นี้(หุ้นหุ้น)

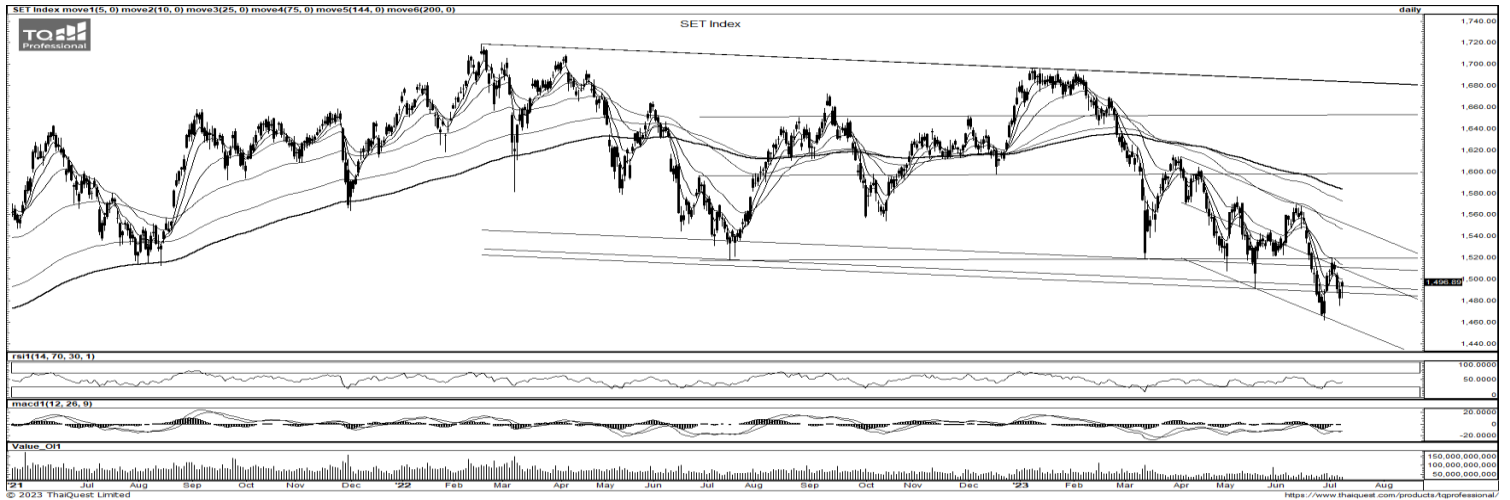
**PHG ผนึก ROJNA แกร่ง ธุรกิจเฮลท์แคร์มีอนาคตPHG** เตรียมคุย ROJNA วางแผน Synergy ธุรกิจร่วมกัน หลังเข้าลงทุนจำนวน 15 ล้านหุ้น เผย ROJNA สนใจลงทุนธุรกิจเฮลท์แคร์มองโอกาสเติบโตสูง ระบุหลังเข้าตลาดเดินหน้าเร่งขยายธุรกิจตามแผน นำเงินระดมทุนต่อยอดธุรกิจ ขณะที่ไตรมาส 3/2566 ไฮซีซั่นธุรกิจหนุนรายได้รวมปี 2566 โตไว้ที่ไม่น้อยกว่า 10-15% จากปีก่อน(หุ้นหุ้น)

**NER รถอีวีจีนกระตุ้น เล็งเป้าขาย 5 แสนต้นNER** แยมผลงานไตรมาส 2/2566 ดีต่อเนื่อง ตลาดจีนฟื้นตัวหนุน แถมรับอานิสงส์ยานยนต์ไฟฟ้า (EV) มั่นใจยอดขายปีนี้อยู่ที่ 4.8-5 แสนต้น มีรายได้แตะ 3 หมื่นล้านบาท มองราคาขยครึ่งปีหลังทรงตัวไม่ต่ำกว่า 55 บาท โบรกฯประเมินกำไรไตรมาส 2/2566 คาดปันผลงวดครึ่งปีแรก 2566 รว 0.06 บาท และครึ่งปีหลัง คาดอีก 0.29 บาท ให้ผลตอบแทน 1.3% และ 6.1% คงเป้า 7.10 บาท(หุ้นหุ้น)

**ปลื้ม 6 เดือนขอ BOI 3.6 แสนล.** 'ต่างชาติ' แห่งไทย/ซื้อตุฯอีวีเนื้อหอมบีโอไอเผยยอดส่งเสริมลงทุน 6 เดือน กว่า 3.6 แสนล้าน เพิ่มขึ้นทั้งจำนวนโครงการและเงินลงทุน เผยรายชื่อกลุ่มอุตสาหกรรมเนื้อหอม โดยเฉพาะรถยนต์ไฟฟ้า ต่างชาติเดินหน้านำลงทุนไทย(ไทยโพสต์)

**'HBA' โอดยอดสร้างบ้านอืด** ชงลดหย่อนภาษีล้านละหมื่น REIC ห่วงค่าแรงพุ่งทุบต้นทุน"HBA" โอดปัจจัยลบกดยอดสร้างบ้านอืด กังวลตั้งรัฐบาลซ้ำกระทบความเชื่อมั่น เล็งเสนอมาตรการลดหย่อนภาษีปลูกบ้านล้านละ 1 หมื่น ด้าน "REIC" เผยดัชนีราคาค่าก่อสร้างบ้าน Q2 เพิ่ม 2.1% ชี้กระเบื้อง-ไม้ราคาพุ่ง ห่วงค่าแรงทะยานกระทบต้นทุน(ไทยโพสต์)

ข้อมูลในเอกสารฉบับนี้ รวบรวมมาจากแหล่งข้อมูลที่น่าเชื่อถือ อย่างไรก็ดี บริษัทหลักทรัพย์ คิงส์ฟอร์ด จำกัด (มหาชน)ไม่สามารถที่จะยืนยันหรือรับรองความถูกต้องของข้อมูลเหล่านี้ได้ ไม่ว่าประการใด ๆ บทวิเคราะห์ในเอกสารนี้ จัดทำขึ้นโดยอ้างอิงหลักเกณฑ์ทางวิชาการเกี่ยวกับหลักการวิเคราะห์ และมีได้เป็นการชี้แนะ หรือเสนอแนะให้ซื้อหรือขายหลักทรัพย์ใด ๆ การตัดสินใจซื้อหรือขายหลักทรัพย์ใด ๆ ของผู้อ่าน ไม่ว่าจะเกิดจากการอ่านบทความในเอกสารนี้หรือไม่ก็ตาม ล้วนเป็นผลจากการใช้วิจารณญาณของผู้อ่าน โดยไม่มีส่วนเกี่ยวข้องกับหรือเป็นเหตุยกเว้นใด ๆ กับ บริษัทหลักทรัพย์ คิงส์ฟอร์ด จำกัด(มหาชน) ไม่ว่ากรณีใด



ที่มา: TQ Professional, TF Day

Resistance 1,500 - 1,510

Support 1,480 - 1,470

### SET Daily: แนวโน้มผันผวนรอบปัจจัยใหม่

กลยุทธ์การลงทุน SET Index ผันผวนแต่ยังกลับมาปิดบวก ขณะที่สัญญาณ Indicator ผ่่วงลง ทำให้ไปไหนได้ไม่ไกล วันนี้คาดดัชนีแกว่งรอบปัจจัยใหม่ โดยมีแนวรับ 1,480/1,470 แนวต้าน 1,500/1,510



ที่มา: TQ Professional, TF weekly

### SET Weekly: Sideways ได้ EMA200 Week

กลยุทธ์การลงทุน ระยะเวลา sentiment ต่างประเทศยังคงผันผวนจากการขึ้นดอกเบี้ยและการลดสภาพคล่องของธนาคารกลางหลักทำให้ทิศทาง fund flow ชะลอลตัว ขณะที่เงินเฟ้ออยู่ในระดับสูงกดดันให้เศรษฐกิจมีโอกาสเข้าสู่ภาวะถดถอย ในทางเทคนิค TF weekly แท่งเทียนสัปดาห์นี้ยังอยู่ใต้อิทธิพลของเส้น EMA10 Week และหากกลับไปยืน EMA200 Week ไม่ได้ แนวโน้มยังเป็น Sideways down แนวรับ 1,475/1,455 แนวต้าน 1,550/1,570



ที่มา: TQ Professional, TF daily

### Gold Spot: เก็งกำไรขึ้นขายลงซื้อ

กลยุทธ์การลงทุน Gold Spot มีปัจจัยบวกระยะสั้นจากดอลลาร์อ่อน // แท่งเทียนยืน EMA 200 วันพร้อมติดขึ้นแบบยก Low ส่วน Indicator แนวโน้มเป็นบวกมากขึ้น ช่วงสั้นเก็งกำไรขึ้นขายลงซื้อ แนวรับ US\$1,900/1,890/Oz แนวต้าน US\$1,930/1,940/OZ

Resistance 1,930 - 1,940

Support 1,900 - 1,890

#### Technical Analyst

Apichai Raomanachai No. 002939

#### Asst. Technical Analyst

Noppom Chaykaew No. 043964

ข้อมูลในเอกสารฉบับนี้ รวบรวมมาจากแหล่งข้อมูลที่เชื่อถือได้ อย่างไรก็ดี บริษัทหลักทรัพย์ คิงส์ฟอร์ด จำกัด (มหาชน) ไม่สามารถที่จะยืนยันหรือรับรองความถูกต้องของข้อมูลเหล่านั้นได้ ไม่ว่าประการใด ๆ บทวิเคราะห์ในเอกสารนี้ จัดทำขึ้นโดยอ้างอิงหลักเกณฑ์ทางวิชาการเกี่ยวกับหลักการวิเคราะห์ และมีได้เป็นการชี้แนะ หรือเสนอแนะให้ซื้อหรือขายหลักทรัพย์ใด ๆ การตัดสินใจซื้อหรือขายหลักทรัพย์ใด ๆ ของผู้อ่าน ไม่ว่าจะเกิดจากการอ่านบทความในเอกสารนี้หรือไม่ก็ตาม ล้วนเป็นผลจากการใช้วิจารณญาณของผู้อ่าน โดยไม่มีส่วนเกี่ยวข้องกับหรือพินัยผูกพันใด ๆ กับ บริษัทหลักทรัพย์ คิงส์ฟอร์ด จำกัด(มหาชน) ไม่ว่ากรณีใด





ที่มา ; TQ Professional

## APURE

Resistance 5.20-5.35

Support 5.05

แนะนำแก๊งกำไร แท่งเทียนทำจิ้งหะขยับขึ้นผ่าน EMA200 วัน พร้อมปริมาณการซื้อขายเข้าสะสม ด้าน Indicator MACD และ RSI มีแนวโน้มเป็นบวก เบื้องต้นหากยืนยันแนวรับ 5.05 บาท ได้คาดหวังการขึ้นต่อ โดยมีแนวต้านถัดไป 5.20-5.35 บาท ส่วนจุด Stop Loss 4.96 บาท



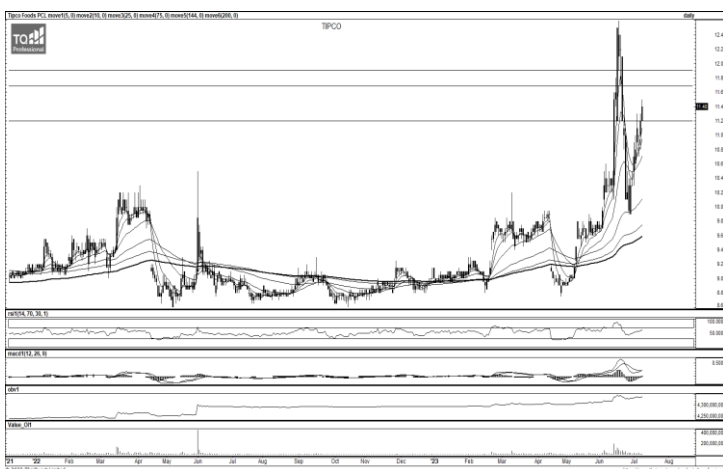
ที่มา ; TQ Professional

## PTTGC

Resistance 39.75-40.50

Support 38.25

แนะนำแก๊งกำไร แท่งเทียนสร้างจิ้งหะแก่งตัวขึ้นจากโซนล่าง พร้อมปริมาณการซื้อขายเข้าสะสม ส่วน MACD / RSI ประคองตัวบวก เบื้องต้นคาดหวังทยอยขึ้นต่อ โดยมีแนวต้านที่ 39.75-40.50 บาท ส่วนแนวรับ 38.25 บาท และพิจารณาจุด Stop Loss ที่ 37.50 บาท



ที่มา ; TQ Professional

## TIPCO

Resistance 11.70-11.90

Support 11.20

แนะนำแก๊งกำไร แท่งเทียนฟื้นตัวเหนือแนวเส้นค่าเฉลี่ยระยะสั้น ด้านปริมาณการซื้อขายทยอยเข้าสะสม ระยะถัดไปลุ้น MACD / RSI เร่งตัวขึ้นต่อ คาดหวังการแก่งขึ้นสู่แนวต้านถัดไปบริเวณ 11.70-11.90 บาท ส่วนแนวรับ 11.20 บาท และ Stop Loss ที่ 11.00 บาท

### Technical Analyst

Apichai Raomanachai No. 002939

### Asst. Technical Analyst

Nopporn Chaykaew No. 043964

ข้อมูลในเอกสารฉบับนี้ รวบรวมมาจากแหล่งข้อมูลที่น่าเชื่อถือ อย่างไรก็ดี บริษัทหลักทรัพย์ คิงส์ฟอร์ด จำกัด (มหาชน) ไม่สามารถที่จะยืนยันหรือรับรองความถูกต้องของข้อมูลเหล่านั้นได้ ไม่ว่าประการใด ๆ บทวิเคราะห์ในเอกสารนี้ จัดทำขึ้นโดยอ้างอิงหลักเกณฑ์ทางวิชาการเกี่ยวกับหลักการวิเคราะห์ และมีได้เป็นการชี้แนะ หรือเสนอแนะให้ซื้อหรือขายหลักทรัพย์ใด ๆ การตัดสินใจซื้อหรือขายหลักทรัพย์ใด ๆ ของผู้อ่าน ไม่ว่าจะเกิดจากการอ่านบทความในเอกสารนี้หรือไม่ก็ตาม ล้วนเป็นผลจากการใช้วิจารณญาณของผู้อ่าน โดยไม่มีส่วนเกี่ยวข้องกับหรือพันธะผูกพันใด ๆ กับ บริษัทหลักทรัพย์ คิงส์ฟอร์ด จำกัด(มหาชน) ไม่ควรเฝ้า

# SET50 Index Futures



KINGSFORD

วันอังคารที่ 11 กรกฎาคม พ.ศ. 2566



ที่มา: Kingsford Research

## ภาพการลงทุนระยะสั้น

S50U23 ปิดที่ +915.00 จุด ปรับตัวเพิ่มขึ้น 7.30 จุด หรือ +0.80% S50U23 มีการเคลื่อนไหวในลักษณะ Sideway Up อยู่ในกรอบแนวต้านที่ 925 และ แนวรับที่ 900 ในส่วน RSI ปรับตัวสนับสนุนในทิศทางขาขึ้นและ MACD พุ่งตัด 0 ขึ้นมา ทำให้ในระยะสั้นมีโอกาสปรับตัวในทิศทางขาขึ้นได้ หากสามารถยืนเหนือ 915 ได้ เน้น Long จะเป็นฝั่งที่ได้เปรียบกว่า



ที่มา: Kingsford Research

## ภาพการลงทุนรายสัปดาห์

สำหรับภาพรายสัปดาห์ Wait&See SET 50 INDEX FUTURE ในลักษณะพักตัวในกรอบล่างของแนวโน้มขาลง และ Indicator ยังสนับสนุนในแนวโน้มขาลง ทำให้ระยะกลางจะมีการเคลื่อนไหวในลักษณะ Sideway รอคูการเลือกทิศทางที่ชัดเจนจึงเลือกข้างอีกครั้ง โดยมองแนวต้านที่ 930 และมีแนวรับที่ 890 จุด เน้นการ Trading โดยใช้ 920 เป็นเกณฑ์ในการเลือกข้าง หากสามารถยืนเหนือ 915 เน้นการ Long หากไม่สามารถยืนได้ เน้น Short

## Market Overview

นักลงทุนต่างชาติ Long สุทธิ 5,480 สัญญา ส่วนยอดสะสมประจำเดือน ก.ค. มียอด Long สุทธิ 8,323 สัญญา และยอดสะสม ปี 2566 เป็นยอด Short สุทธิ 184,555 สัญญา ในส่วนของตลาดหุ้นสหรัฐ เมื่อวานนี้ DJIA ปิด +0.62%, ดัชนี S&P500 ปิดที่ +0.24% และ ดัชนี Nasdaq ปิดที่ +0.18% ตลาดได้รับแรงหนุนจากการที่เจ้าหน้าที่เฟดออกมาส่งสัญญาณใกล้ยุติวงจรกิจกรรมปรับขึ้นอัตราดอกเบี้ย โดยนางแมรี ตาลี ประธานเฟดสาขาซานฟรานซิสโกกล่าวในงานเสวนาซึ่งจัดขึ้นที่สถาบันบรูกกิงส์ (Brookings Institution) เมื่อวานนี้ว่า เธอสนับสนุนให้เฟดปรับขึ้นดอกเบี้ย 2 ครั้งในปีนี้เพื่อลดเงินเฟ้อให้กลับสู่เป้าหมายที่ระดับ 2% ขณะที่นายไมเคิล บาร์ รองประธานเฟดฝ่ายกำกับดูแลภาคธนาคาร กล่าวในการประชุมซึ่งจัดโดยสมาคม Bipartisan Policy Center เมื่อวานนี้ว่า "เฟดมีความคืบหน้าอย่างมากในการดำเนินนโยบายด้านการเงินในปีที่ผ่านมา เรายังคงมีงานอีกเล็กน้อยที่นักลงทุนจับตารายงานผลประกอบการไตรมาส 2 ของบริษัทจดทะเบียนรายใหญ่ในสัปดาห์นี้ ซึ่งรวมถึงแบล็กโร้ก , เจฟมอร์แกน , เวลส์ ฟาร์โก และซีทีกรุ๊ป นอกจากนี้ นักลงทุนยังรอดูการเปิดเผยดัชนีราคาผู้บริโภค (CPI) ประจำเดือนมิ.ย. ของสหรัฐในวันพุธ และดัชนีราคาผู้ผลิต (PPI) ประจำเดือนมิ.ย. ในวันพฤหัสบดีนี้ เพื่อหาสัญญาณบ่งชี้ทิศทางอัตราดอกเบี้ยของเฟด

	Close	Change	Volume	OI
SET50	919.81	5.4	873,793,100	568,312
S50N23	917.20	5.2	29	145
S50Q23	914.50	2.5	9	47
S50U23	915.00	7.3	237,439	575,271
S50Z23	916.70	6.8	23,338	74,318

Source: TQ Pro

	Last	Support	Resistance
SET50	919.81	900	930
S50U23	915.00	900	925
S50Z23	916.70	900	925

Source: Kingsford Securities

Volume by Investors	SET (Million Bath)	Index Futures (Contracts)
Local Institutions	1,327.94	2,694
Foreign	-193.43	5,480
Local Investor	-676.58	8,174

ข้อมูลในเอกสารฉบับนี้ รวบรวมมาจากแหล่งข้อมูลที่น่าเชื่อถือ อย่างไรก็ดี บริษัทหลักทรัพย์ คิงส์ฟอร์ด จำกัด (มหาชน) ไม่สามารถที่จะยืนยันหรือรับรองความถูกต้องของข้อมูลเหล่านี้ได้ ไม่ว่าประการใด ๆ บทวิเคราะห์ในเอกสารนี้ จัดทำขึ้นโดยอ้างอิงหลักเกณฑ์ทางวิชาการเกี่ยวกับหลักการวิเคราะห์ และมีได้เป็นการชี้แนะ หรือเสนอแนะให้ซื้อหรือขายหลักทรัพย์ใด ๆ การตัดสินใจซื้อหรือขายหลักทรัพย์ใด ๆ ของผู้อ่าน ไม่ว่าจะเกิดจากการอ่านบทความในเอกสารนี้หรือไม่ก็ตาม ล้วนเป็นผลจากการใช้วิจารณญาณของผู้อ่าน โดยไม่มีส่วนเกี่ยวข้องกับหรือพันธะผูกพันใด ๆ กับ บริษัทหลักทรัพย์ คิงส์ฟอร์ด จำกัด (มหาชน) ไม่ว่ากรณีใด

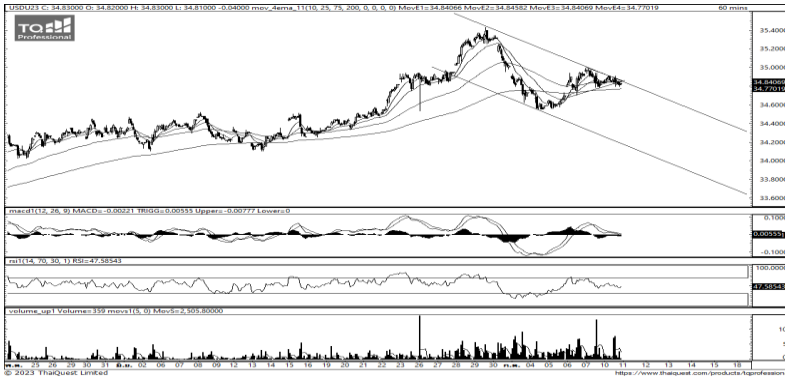
# SET50 Index Futures



KINGSFORD

Series	Close	Chg	Vol. Contracts	OI	OI Chg	Theoretical	Basis	Daly Left	LTD
S50Q23	914.50	2.5	9	52	-5	918.49	-5.31	50	30/8/2023
S50N23	917.20	5.2	29	146	-1	919.39	-2.61	16	27/7/2023
S50U23	915.00	7.3	237,439	574,860	411	917.72	-4.81	79	28/9/2023
S50Z23	916.70	6.8	23,338	74,424	-106	915.31	-3.11	170	28/12/2023
S50H24	913.00	6.5	5,255	16,690	-461	912.90	-6.81	261	28/3/2024

## Currency Futures



ที่มา: Kingsford Research

### ภาพการลงทุนระยะสั้น

เข้านี้ dollar index อยู่ที่ 101.908 จุด ช้อนค่าลง - 0.06 % โดยที่ USDU23 เมื่อวานนี้ปิดช้อนค่าลง 0.01 บาท/USD ค่าเงินมีการเคลื่อนไหวชนกรอบบนแนวโน้มขาลง และ RSI มีสแน็บสนุนในแนวโน้มขาลง MACD ปรับตัวช้อนตัวลงใกล้หลุดแนวโน้มขาขึ้น ซึ่งส่งผลให้ค่าเงินจะมีการปรับตัวในลักษณะแข็งค่า โดยมองเป้าหมายการเคลื่อนไหวของ USDU23 อยู่ที่แนวรับ 34.50 และมีแนวต้านที่ 35.00 หากปรับตัวตกว่า 34.70 ควรเปิดสถานะ Short จะเป็นฝั่งที่ได้เปรียบกว่า

	Last	Change	Volume	OI
USDN23	35.03	-0.07	228	2,008
USDQ23	34.97	-0.04	217	2,606
USDU23	34.87	0.01	31,076	78,490
USDZ23	34.55	-0.06	2,427	8,616

Source: TQ Pro

	Last	Support	Resistance
RTXUSTB	34.96	34.80	35.50
USDU23	34.87	34.50	35.00
USDZ23	34.55	34.00	34.50

Source: Kingsford Securities

Apichai Raomanachai

Fundamental and Technical Investment Analysis

ID No. 002939 Tel 02-829-6999 Ext 2200

Email : apichai.ra@kfsec.co.th

Nut Kaewborisutsakul

Assistant Investment Analyst

ข้อมูลในเอกสารฉบับนี้ รวบรวมมาจากแหล่งข้อมูลที่น่าเชื่อถือ อย่างไรก็ดี บริษัทหลักทรัพย์ คิงส์ฟอร์ด จำกัด (มหาชน) ไม่สามารถที่จะยืนยันหรือรับรองความถูกต้องของข้อมูลเหล่านี้ได้ ไม่ว่าประการใด ๆ บทวิเคราะห์ในเอกสารนี้ จัดทำขึ้นโดยอ้างอิงหลักเกณฑ์ทางวิชาการเกี่ยวกับหลักการวิเคราะห์ และมีได้เป็นการชี้แนะ หรือเสนอแนะให้ซื้อหรือขายหลักทรัพย์ใด ๆ การตัดสินใจซื้อหรือขายหลักทรัพย์ใด ๆ ของผู้อ่าน ไม่ว่าจะเกิดจากการอ่านบทความในเอกสารนี้หรือไม่ก็ตาม ล้วนเป็นผลจากการใช้วิจารณญาณของผู้อ่าน โดยไม่มีส่วนเกี่ยวข้องกับหรือพันธะผูกพันใด ๆ กับ บริษัทหลักทรัพย์ คิงส์ฟอร์ด จำกัด (มหาชน) ไม่ว่ากรณีใด

# BLOCK TRADE DAILY



KINGSFORD

วันอังคารที่ 11 กรกฎาคม พ.ศ. 2566

## Most Active Grainer (%chg)

Rank	STOCK	OI	Price Chg (20 Working Days)
1	WHA	13,127	1.30%
2	VNG	9,291	4.95%
3	TTCL	4,580	0.50%
4	TPIPL	5,390	0.00%
5	TPIPP	4,347	-0.60%
6	TTW	1,198	-1.73%
7	TVO	520	0.00%
8	TOP	3,179	-1.63%
9	TTA	3,395	-5.67%
10	TTB	33,492	-6.10%
11	TRUE	31,223	-5.11%
12	TU	18,073	-7.25%
13	WHAUP	8,064	-7.29%
14	TKN	19,634	-8.55%
15	VGI	11,412	-8.43%
16	UNIQ	4,848	-25.00%
17	PTT	20,001	7.94%
18	ESSO	14,621	3.39%
19	BANPU	111,379	1.15%
20	OR	6,442	0.48%
21	CKP	13,476	0.00%
22	THANI	12,625	-1.20%
23	AOT	5,299	-1.39%
24	PRM	6,833	-1.50%
25	CPALL	13,487	-1.56%
26	LH	8,909	-1.76%
27	ADVANC	3,294	-1.83%
28	SIRI	29,667	-2.11%
29	HMPRO	5,629	-2.13%
30	SGP	255	-2.35%

## Top Gainers OI (%chg)

STOCK	OI	%Daily Top OI Change	STOCK	OI	%5 Day Top OI Change
BLA	6,736	31.64%	INTUCH	1,863	25.03%
BCH	6,015	24.77%	BBL	9,797	3.27%
BJC	1,954	-5.56%	EASTW	624	11.63%
BEC	21,143	-51.68%	BEC	21,143	-50.12%
PTT	20,001	-6.13%	CHG	10,715	-8.12%
KTC	47,973	-4.10%	BAY	728	0.69%
THCOM	7,360	1.17%	SPCG	20	0.00%
BAY	728	0.28%	TVO	520	0.00%
LH	8,909	0.33%	BPP	2,123	-0.28%
QH	15,153	-0.08%	TOP	3,179	-14.57%
BCP	3,632	-9.97%	TISCO	9,291	-5.00%
BA	6,282	0.02%	QH	15,153	-6.70%
SPCG	20	0.00%	DELTA	2,356	-7.79%
TVO	520	0.00%	LH	8,909	-12.68%
AP	10,484	-0.03%	HANA	1,821	-20.76%

Source: TQ Pro

## Top Loser OI (%chg)

STOCK	OI	%Daily Top OI Change	STOCK	OI	%5 Day Top OI Change
LPN	1,410	-58.66%	THG	400	-76.09%
ESSO	14,621	-41.83%	BEAUTY	12,752	-79.07%
KEX	3,815	-33.42%	TASCO	839	-65.64%
WHAUP	8,064	-30.27%	ICHI	7,432	-63.26%
SGP	255	-28.17%	S	13,224	-62.56%
BH	1,179	-25.62%	STPI	22,420	-61.34%
IRPC	25,408	-28.07%	CENDEL	1,185	-56.50%
BEM	11,398	-28.39%	WHAUP	8,064	-59.81%
STGT	4,457	-26.67%	LPN	1,410	-65.49%
GLOBAL	2,497	-24.61%	TTB	33,492	-55.51%
OR	6,442	-22.39%	KEX	3,815	-54.20%
AMATA	1,328	-19.17%	SGP	255	-54.05%
IVL	13,202	-24.78%	AWC	5,318	-57.64%
TCAP	687	-22.72%	GFPT	5,548	-58.52%
ITD	14,289	-21.19%	TKN	19,634	-51.61%

## หุ้นที่มีทิศทาง ราคาและ OI ที่น่าจับตามอง

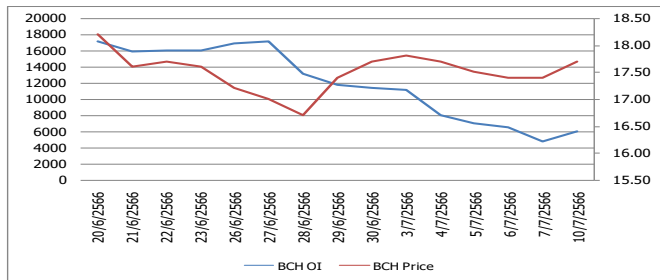
### OI Trend THANI



Recommend : Short  
Support : 3.00

Resistance : 3.40  
Stop-Loss : 3.50

### OI Trend BCH



Recommend : Long  
Support : 17.00

Resistance : 18.00  
Stop-Loss : 16.50

Source: KINGSFORD

APICHAJ RAOMANACHAI No. 002939  
NUT KAEWBORISUTSAKUL Asst. Derivatives Analyst

ข้อมูลในเอกสารฉบับนี้ รวบรวมมาจากแหล่งข้อมูลที่น่าเชื่อถือ อย่างไรก็ดี บริษัทหลักทรัพย์ คิงส์ฟอร์ด จำกัด (มหาชน) ไม่สามารถที่จะยืนยันหรือรับรองความถูกต้องของข้อมูลเหล่านี้ได้ ไม่ว่าประการใด ๆ บทวิเคราะห์ในเอกสารนี้ จัดทำขึ้นโดยอ้างอิงหลักการทางวิชาการเกี่ยวกับหลักการวิเคราะห์ และมีได้เป็นการชี้ว่า หรือเสนอแนะให้ซื้อหรือขายหลักทรัพย์ใด ๆ การตัดสินใจซื้อหรือขายหลักทรัพย์ใด ๆ ของผู้อ่าน ไม่ว่าจะเกิดจากการอ่านบทความในเอกสารนี้หรือไม่ก็ตาม ล้วนเป็นผลจากการใช้วิจารณญาณของผู้อ่าน โดยไม่มีส่วนเกี่ยวข้องกับหรือบนะผูกพันใด ๆ กับ บริษัทหลักทรัพย์ คิงส์ฟอร์ด จำกัด(มหาชน) ไม่ว่ากรณีใด



# Short Sales



KINGSFORD

มูลค่าการขายชอร์ต ณ วันที่ 10 กรกฎาคม 2566

หลักทรัพย์	ปริมาณหุ้นที่ขายชอร์ต (หุ้น)	มูลค่าการขายชอร์ต (บาท)	%เทียบมูลค่าซื้อขายตลาดรวม
7UP	205,300	84,173	4.58%
AAI	45,200	155,864	1.80%
AAV	1,813,800	4,752,156	18.27%
AAV-R	392,300	1,026,594	3.95%
ACE-R	425,700	798,865	1.47%
ADVANC	312,200	66,910,200	7.91%
ADVANC-R	383,200	82,077,600	9.71%
AEONTS	4,400	749,100	1.36%
AEONTS-R	18,400	3,131,050	5.69%
AGE	41,400	103,828	3.42%
AGE-R	162,000	405,808	13.40%
AH	50,800	1,780,825	5.24%
AH-R	27,600	965,675	2.85%
AI	8,100	38,718	6.73%
AIT	5,700	28,785	0.91%
AKR	7,700	7,007	2.44%
AMATA	760,200	16,995,030	29.05%
AMATA-R	130,200	2,920,090	4.98%
AOT	1,531,700	108,337,775	10.77%
AOT-R	1,037,000	73,434,075	7.29%
AP	540,500	6,161,700	10.73%
AP-R	196,200	2,236,470	3.90%
AS	17,800	204,190	1.93%
ASIAN	29,300	236,445	3.69%
ASK	13,400	333,960	4.20%
ASK-R	11,800	294,190	3.70%
ASP	7,900	22,120	4.17%
ASW	23,700	193,155	3.15%
ASW-R	2,400	19,560	0.32%
AU	7,100	68,870	0.61%
AU-R	20,000	193,000	1.71%
AUCT	27,900	277,075	0.91%
AUCT-R	30,700	301,335	1.00%
AURA	8,700	128,670	1.01%
AURA-R	2,000	29,400	0.23%
AWC	1,440,900	6,654,478	4.64%
AWC-R	3,910,300	18,017,836	12.59%
AYUD	500	19,250	6.94%
BA	91,300	1,363,000	3.87%
BA-R	66,200	987,570	2.81%
BAFS	6,600	216,150	9.18%
BAM	1,078,900	11,112,670	17.14%
BAM-R	654,100	6,737,200	10.39%
BANPU	16,050,700	141,707,365	14.95%
BANPU-R	9,105,500	80,118,710	8.48%
BAY	26,400	792,000	14.72%
BAY-R	9,200	276,050	5.13%
BBGI-R	100	505	0.04%
BBIK	2,300	253,700	0.86%
BBIK-R	2,400	265,700	0.90%
BBL	385,300	60,154,500	7.36%
BBL-R	522,300	81,512,900	9.97%
BCH	210,300	3,696,180	4.27%
BCH-R	272,900	4,780,930	5.54%
BCP	384,300	14,119,525	3.72%

ข้อมูลในเอกสารฉบับนี้ รวบรวมมาจากแหล่งข้อมูลที่เชื่อถือได้ อย่างไรก็ตาม บริษัทหลักทรัพย์ คิงส์ฟอร์ด จำกัด (มหาชน) ไม่สามารถที่จะยืนยันหรือรับรองความถูกต้องของข้อมูลเหล่านี้ได้ ไม่ว่าประการใด ๆ บทวิเคราะห์ในเอกสารนี้ จัดทำขึ้นโดยอ้างอิงหลักเกณฑ์ทางวิชาการเกี่ยวกับหลักการวิเคราะห์ และมีได้เป็นการชี้แนะ หรือเสนอแนะให้ซื้อหรือขายหลักทรัพย์ใด ๆ การตัดสินใจซื้อหรือขายหลักทรัพย์ใด ๆ ของผู้อ่าน ไม่ว่าจะเกิดจากการอ่านบทความในเอกสารนี้หรือไม่ก็ตาม ล้วนเป็นผลจากการใช้วิจารณญาณของผู้อ่าน โดยไม่มีส่วนเกี่ยวข้องกับหรือพึ่งพิงผูกพันใด ๆ กับ บริษัทหลักทรัพย์ คิงส์ฟอร์ด จำกัด (มหาชน) ไม่ว่ากรณีใด

# Short Sales



KINGSFORD

มูลค่าการขายชอร์ต ณ วันที่ 10 กรกฎาคม 2566

หลักทรัพย์	ปริมาณหุ้นที่ขายชอร์ต (หุ้น)	มูลค่าการขายชอร์ต (บาท)	%เทียบมูลค่าซื้อขายตลาดรวม
BCP-R	874,800	32,182,175	8.46%
BCPG	136,700	1,230,520	10.56%
BCPG-R	19,800	178,250	1.53%
BDMS	5,557,100	155,114,225	10.43%
BDMS-R	1,150,100	32,118,050	2.16%
BE8	14,600	582,800	1.77%
BEAUTY	808,200	444,510	5.22%
BEC	82,700	680,450	3.11%
BEC-R	258,900	2,124,535	9.73%
BEM	1,686,500	14,016,095	13.53%
BEM-R	1,036,500	8,614,780	8.32%
BGRIM	275,300	9,241,125	4.89%
BGRIM-R	563,600	18,950,950	10.01%
BH	180,500	39,597,400	10.01%
BH-R	163,200	35,817,300	9.05%
BJC	90,000	3,067,900	5.08%
BJC-R	182,900	6,237,350	10.33%
BLA	30,600	721,730	2.62%
BLA-R	223,400	5,281,780	19.16%
BLAND	372,700	313,068	14.66%
BLAND-R	177,000	148,677	6.96%
BOL	6,700	67,450	2.12%
BOL-R	100	1,000	0.03%
BPP	131,900	1,885,080	8.12%
BPP-R	101,300	1,443,970	6.24%
BRI	39,800	351,440	0.56%
BRR	2,100	11,235	0.80%
BTG	152,300	4,133,750	16.50%
BTG-R	43,200	1,166,175	4.68%
BTS	1,076,200	8,122,790	7.13%
BTS-R	1,868,800	14,105,835	12.37%
BYD	893,300	5,086,185	13.68%
BYD-R	218,200	1,249,220	3.34%
CBG	121,700	7,825,125	5.99%
CBG-R	88,600	5,654,800	4.36%
CENTEL	171,800	8,065,800	13.27%
CENTEL-R	100,500	4,740,025	7.76%
CHAYO	191,200	1,198,615	8.27%
CHG	1,802,300	5,400,450	4.22%
CHG-R	2,147,800	6,445,458	5.02%
CIMBT	13,900	10,425	1.38%
CK	103,100	2,045,890	14.78%
CK-R	178,400	3,535,690	25.57%
CKP	97,600	341,470	5.27%
CKP-R	211,000	739,228	11.40%
COM7	1,154,700	30,460,775	23.87%
COM7-R	61,900	1,624,875	1.28%
CPALL	1,276,600	80,726,525	7.24%
CPALL-R	1,986,600	125,571,425	11.27%
CPAXT	88,600	2,949,375	1.21%
CPAXT-R	528,300	17,511,475	7.19%
CPF	1,224,300	23,835,520	13.84%
CPF-R	1,642,000	31,993,110	18.56%
CPN	360,100	23,551,125	7.56%
CPN-R	481,900	31,504,525	10.12%

ข้อมูลในเอกสารฉบับนี้ รวบรวมมาจากแหล่งข้อมูลที่เชื่อถือได้ อย่างไรก็ตาม บริษัทหลักทรัพย์ คิงส์ฟอร์ด จำกัด (มหาชน) ไม่สามารถที่จะยืนยันหรือรับรองความถูกต้องของข้อมูลเหล่านี้ได้ ไม่ว่าประการใด ๆ บทวิเคราะห์ในเอกสารนี้ จัดทำขึ้นโดยอ้างอิงหลักเกณฑ์ทางวิชาการเกี่ยวกับหลักการวิเคราะห์ และมีได้เป็นการชี้แนะ หรือเสนอแนะให้ซื้อหรือขายหลักทรัพย์ใด ๆ การตัดสินใจซื้อหรือขายหลักทรัพย์ใด ๆ ของผู้อ่าน ไม่ว่าจะเกิดจากการอ่านบทความในเอกสารนี้หรือไม่ก็ตาม ล้วนเป็นผลจากการใช้วิจารณญาณของผู้อ่าน โดยไม่มีส่วนเกี่ยวข้องกับหรือพึ่งพิงผูกพันใด ๆ กับ บริษัทหลักทรัพย์ คิงส์ฟอร์ด จำกัด (มหาชน) ไม่ว่ากรณีใด

# Short Sales



KINGSFORD

มูลค่าการขายชอร์ต ณ วันที่ 10กรกฎาคม 2566

หลักทรัพย์	ปริมาณหุ้นที่ขายชอร์ต (หุ้น)	มูลค่าการขายชอร์ต (บาท)	%เทียบมูลค่าซื้อขายตลาดรวม
CRC	416,400	16,164,075	5.22%
CRC-R	762,800	29,528,450	9.57%
CV	68,900	104,039	18.60%
DCC	106,200	211,597	7.58%
DCC-R	91,100	181,297	6.50%
DELTA	440,000	43,980,000	3.44%
DELTA-R	1,188,400	116,730,275	9.29%
DITTO	160,300	4,560,675	5.98%
DITTO-R	265,900	7,626,175	9.92%
DMT	46,100	539,370	17.20%
DMT-R	9,100	106,470	3.39%
DOHOME	354,800	3,575,070	3.54%
DOHOME-R	158,400	1,590,790	1.58%
DUSIT	7,900	90,060	4.89%
EA	800,900	42,550,950	10.52%
EA-R	1,064,900	56,495,375	13.99%
EASTW	9,200	39,744	6.39%
EASTW-R	800	3,456	0.56%
EGCO	20,300	2,620,800	2.19%
EGCO-R	147,800	19,066,450	15.98%
EKH	52,100	408,985	21.89%
EPG	94,300	652,635	3.93%
EPG-R	150,800	1,042,875	6.28%
ERW	1,395,000	6,318,168	12.73%
ERW-R	320,500	1,447,238	2.92%
ESSO	182,300	1,635,995	0.98%
ESSO-R	116,000	1,058,080	0.63%
ETC	7,500	20,594	2.03%
FORTH	112,500	2,925,975	20.52%
FORTH-R	12,700	331,675	2.32%
FSMART	14,100	116,325	3.45%
FSMART-R	1,100	9,035	0.27%
GFPT	258,500	3,282,950	8.80%
GFPT-R	252,000	3,204,480	8.58%
GLOBAL	1,065,900	16,188,630	13.53%
GLOBAL-R	34,800	526,930	0.44%
GPSC	371,400	19,220,900	6.50%
GPSC-R	481,600	24,925,975	8.42%
GULF	2,697,000	121,322,275	13.79%
GULF-R	1,330,600	59,951,125	6.80%
GUNKUL	1,296,100	3,994,514	17.02%
GUNKUL-R	264,900	816,504	3.48%
HANA	378,500	16,538,875	8.77%
HANA-R	471,400	20,567,825	10.92%
HENG	11,700	29,718	1.24%
HL	24,500	318,870	2.98%
HMPRO	884,200	12,213,310	6.61%
HMPRO-R	1,534,800	21,174,780	11.47%
HTC	134,600	4,759,775	7.70%
HTC-R	3,000	103,500	0.17%
HUMAN	13,800	127,430	3.03%
ICHI	184,900	2,485,480	4.99%
ICHI-R	338,000	4,590,290	9.13%
III	31,400	339,030	8.96%

ข้อมูลในเอกสารฉบับนี้ รวบรวมมาจากแหล่งข้อมูลที่เชื่อถือได้ อย่างไรก็ตาม บริษัทหลักทรัพย์ คิงส์ฟอร์ด จำกัด (มหาชน) ไม่สามารถที่จะยืนยันหรือรับรองความถูกต้องของข้อมูลเหล่านี้ได้ ไม่ว่าประการใด ๆ บทวิเคราะห์ในเอกสารนี้ จัดทำขึ้นโดยอ้างอิงหลักเกณฑ์ทางวิชาการเกี่ยวกับหลักการวิเคราะห์ และมีได้เป็นการชี้แนะ หรือเสนอแนะให้ซื้อหรือขายหลักทรัพย์ใด ๆ การตัดสินใจซื้อหรือขายหลักทรัพย์ใด ๆ ของผู้อ่าน ไม่ว่าจะเกิดจากการอ่านบทความในเอกสารนี้หรือไม่ก็ตาม ล้วนเป็นผลจากการใช้วิจารณญาณของผู้อ่าน โดยไม่มีส่วนเกี่ยวข้องกับหรือพึ่งพิงผูกพันใด ๆ กับ บริษัทหลักทรัพย์ คิงส์ฟอร์ด จำกัด (มหาชน) ไม่ว่ากรณีใด

# Short Sales



KINGSFORD

มูลค่าการขายชอร์ต ณ วันที่ 10 กรกฎาคม 2566

หลักทรัพย์	ปริมาณหุ้นที่ขายชอร์ต (หุ้น)	มูลค่าการขายชอร์ต (บาท)	%เทียบมูลค่าซื้อขายตลาดรวม
ILM	14,800	314,520	3.08%
ILM-R	3,900	83,000	0.81%
INTUCH	249,300	18,080,250	8.40%
INTUCH-R	398,200	28,870,975	13.42%
IRPC	4,656,500	10,813,466	8.75%
IRPC-R	1,353,400	3,139,888	2.54%
ITC-R	21,300	349,820	0.93%
ITD	104,200	134,418	12.80%
ITD-R	4,700	6,063	0.58%
IVL	944,500	31,269,000	9.39%
IVL-R	385,100	12,749,100	3.83%
JAS-R	92,900	115,805	1.31%
JMART	425,800	6,876,340	3.41%
JMART-R	1,295,200	20,877,320	10.37%
JMT	263,400	9,460,100	2.20%
JMT-R	289,900	10,423,900	2.42%
JR	3,400	19,380	5.96%
JTS	4,900	141,625	0.84%
JTS-R	29,600	864,075	5.07%
KAMART	214,100	2,851,410	2.78%
KBANK	316,800	40,963,900	4.70%
KBANK-R	254,300	32,957,900	3.77%
KCE	420,900	15,342,275	8.29%
KCE-R	655,100	23,942,425	12.90%
KEX	17,600	175,870	1.38%
KEX-R	142,800	1,420,525	11.20%
KGI	21,300	93,720	2.48%
KGI-R	1,000	4,400	0.12%
KKP	85,100	5,020,900	4.29%
KKP-R	240,300	14,221,600	12.11%
KLINIQ	5,000	183,175	1.36%
KLINIQ-R	8,100	296,450	2.20%
KSL	24,300	73,872	3.37%
KSL-R	48,400	146,752	6.72%
KTB	792,600	15,217,920	2.52%
KTB-R	1,018,300	19,551,940	3.24%
KTC	164,000	7,614,450	3.63%
KTC-R	115,100	5,345,250	2.54%
LANNA	51,300	762,080	14.45%
LANNA-R	11,100	165,280	3.13%
LH	3,281,600	27,558,190	15.76%
LH-R	95,900	805,560	0.46%
LHFG	437,000	471,960	5.25%
LPN	23,400	96,408	9.87%
LPN-R	900	3,708	0.38%
M	8,400	385,350	2.44%
M-R	15,800	723,975	4.60%
MAJOR	157,100	2,053,600	2.64%
MAJOR-R	701,800	9,174,150	11.81%
MASTER	36,000	2,808,750	9.41%
MASTER-R	1,700	132,600	0.44%
MBK	27,500	446,440	5.70%
MBK-R	62,200	1,007,750	12.90%
MC	186,600	2,233,850	8.37%

ข้อมูลในเอกสารฉบับนี้ รวบรวมมาจากแหล่งข้อมูลที่เชื่อถือได้ อย่างไรก็ตาม บริษัทหลักทรัพย์ คิงส์ฟอร์ด จำกัด (มหาชน) ไม่สามารถที่จะยืนยันหรือรับรองความถูกต้องของข้อมูลเหล่านี้ได้ ไม่ว่าประการใด ๆ บทวิเคราะห์ในเอกสารนี้ จัดทำขึ้นโดยอ้างอิงหลักเกณฑ์ทางวิชาการเกี่ยวกับหลักการวิเคราะห์ และมีได้เป็นการชี้แนะ หรือเสนอแนะให้ซื้อหรือขายหลักทรัพย์ใด ๆ การตัดสินใจซื้อหรือขายหลักทรัพย์ใด ๆ ของผู้อ่าน ไม่ว่าจะเกิดจากการอ่านบทความในเอกสารนี้หรือไม่ก็ตาม ล้วนเป็นผลจากการใช้วิจารณญาณของผู้อ่าน โดยไม่มีส่วนเกี่ยวข้องกับหรือพันธะผูกพันใด ๆ กับ บริษัทหลักทรัพย์ คิงส์ฟอร์ด จำกัด (มหาชน) ไม่ว่ากรณีใด



# Short Sales



KINGSFORD

มูลค่าการขายชอร์ต ณ วันที่ 10 กรกฎาคม 2566

หลักทรัพย์	ปริมาณหุ้นที่ขายชอร์ต (หุ้น)	มูลค่าการขายชอร์ต (บาท)	%เทียบมูลค่าซื้อขายตลาดรวม
MEB	11,200	356,025	4.34%
MEGA	76,500	2,903,100	3.87%
MEGA-R	232,700	8,857,700	11.78%
MGC-R	21,300	156,890	3.23%
MINT	1,363,000	44,963,025	9.75%
MINT-R	1,550,600	51,115,650	11.09%
MOSHI-R	1,000	54,250	0.05%
MTC	712,900	26,185,850	7.97%
MTC-R	1,099,500	40,321,575	12.28%
MTI	100	11,100	14.29%
NCAP	40,000	152,800	0.30%
NCAP-R	236,200	913,638	1.77%
NER	166,600	749,700	4.97%
NER-R	356,900	1,600,598	10.64%
NEX	271,700	2,606,035	3.89%
NEX-R	400	3,860	0.01%
NOBLE	38,600	162,470	6.11%
NOBLE-R	4,100	17,302	0.65%
NRF	45,400	254,240	1.58%
NSL	11,800	279,230	0.60%
NUSA	12,700	9,017	0.62%
ONEE	1,056,800	5,075,338	11.23%
ONEE-R	14,100	69,090	0.15%
OR	146,700	3,040,980	1.52%
OR-R	878,100	18,162,710	9.12%
ORI	432,400	4,410,480	8.62%
ORI-R	534,400	5,487,170	10.65%
OSP	1,159,500	31,792,775	12.19%
OSP-R	683,700	18,858,275	7.19%
PCC	15,300	49,722	3.77%
PLANB	422,100	3,346,985	4.25%
PLANB-R	430,700	3,412,220	4.33%
PLAT	12,300	40,098	3.72%
PLAT-R	800	2,612	0.24%
PR9	28,600	506,220	10.00%
PRIME	70,900	94,486	1.55%
PRM	168,700	1,079,700	2.41%
PRM-R	100	630	0.00%
PSH	23,500	300,800	5.02%
PSH-R	64,200	824,440	13.71%
PSL	200,700	1,806,770	3.10%
PSL-R	1,175,700	10,511,590	18.15%
PTG	65,600	767,520	2.38%
PTG-R	609,400	7,123,560	22.13%
PTL	20,200	284,820	4.92%
PTL-R	13,600	191,720	3.31%
PTT	4,576,000	154,440,000	16.92%
PTT-R	931,300	31,423,800	3.44%
PTTEP	479,600	72,980,600	6.49%
PTTEP-R	232,900	35,473,400	3.15%
PTTGC	1,022,300	39,803,000	8.37%
PTTGC-R	1,542,300	60,080,225	12.63%
RABBIT	440,000	229,846	6.23%
RAM	2,300	96,825	4.06%
RAM-R	6,000	252,950	10.60%
RATCH	359,400	12,600,725	8.38%

ข้อมูลในเอกสารฉบับนี้ รวบรวมมาจากแหล่งข้อมูลที่เชื่อถือได้ อย่างไรก็ตาม บริษัทหลักทรัพย์ คิงส์ฟอร์ด จำกัด (มหาชน) ไม่สามารถที่จะยืนยันหรือรับรองความถูกต้องของข้อมูลเหล่านี้ได้ ไม่ว่าประการใด ๆ บทวิเคราะห์ในเอกสารนี้ จัดทำขึ้นโดยอ้างอิงหลักเกณฑ์ทางวิชาการเกี่ยวกับหลักการวิเคราะห์ และมีได้เป็นการชี้แนะ หรือเสนอแนะให้ซื้อหรือขายหลักทรัพย์ใด ๆ การตัดสินใจซื้อหรือขายหลักทรัพย์ใด ๆ ของผู้อ่าน ไม่ว่าจะเกิดจากการอ่านบทความในเอกสารนี้หรือไม่ก็ตาม ล้วนเป็นผลจากการใช้วิจารณญาณของผู้อ่าน โดยไม่มีส่วนเกี่ยวข้องกับหรือพันธะผูกพันใด ๆ กับ บริษัทหลักทรัพย์ คิงส์ฟอร์ด จำกัด (มหาชน) ไม่ว่ากรณีใด

# Short Sales



KINGSFORD

มูลค่าการขายชอร์ต ณ วันที่ 10 กรกฎาคม 2566

หลักทรัพย์	ปริมาณหุ้นที่ขายชอร์ต (หุ้น)	มูลค่าการขายชอร์ต (บาท)	%เทียบมูลค่าซื้อขายตลาดรวม
RATCH-R	1,522,400	53,288,725	35.49%
RBF	182,000	1,866,490	3.27%
RBF-R	64,200	657,970	1.15%
RCL	58,900	1,411,950	9.68%
RCL-R	20,100	480,470	3.30%
RJH	2,500	69,375	3.30%
RJH-R	3,600	99,900	4.76%
ROJNA	85,600	484,375	7.16%
RS	43,000	602,000	2.40%
RS-R	37,000	518,000	2.07%
S	306,900	389,577	12.52%
S-R	322,900	410,156	13.18%
SABINA	14,200	363,325	2.75%
SABINA-R	800	20,450	0.15%
SABUY	1,252,700	10,428,660	11.87%
SABUY-R	66,800	554,405	0.63%
SAK	12,100	59,948	1.97%
SAMART	270,500	1,607,060	3.35%
SAPPE	200	16,450	0.05%
SAT	7,100	133,780	4.25%
SAT-R	10,400	196,560	6.23%
SAWAD	543,200	25,278,875	6.37%
SAWAD-R	441,200	20,526,750	5.17%
SC	139,900	614,836	4.91%
SC-R	44,300	195,620	1.55%
SCAP	57,500	258,750	12.41%
SCB	14,100	1,530,850	0.23%
SCB-R	6,700	727,050	0.11%
SCC	79,100	25,497,500	6.61%
SCC-R	188,900	60,871,300	15.79%
SCCC	2,900	401,650	10.36%
SCCC-R	1,200	166,200	4.29%
SCGP	159,300	5,591,950	1.75%
SCGP-R	368,700	12,834,650	4.06%
SGP	9,100	75,075	7.26%
SGP-R	3,800	31,405	3.03%
SHR	728,800	2,100,448	5.18%
SHR-R	329,000	943,956	2.34%
SINGER	261,600	2,374,230	8.35%
SINGER-R	161,400	1,468,620	5.15%
SIRI	7,969,400	14,758,296	8.48%
SIRI-R	961,000	1,777,466	1.02%
SISB	43,200	1,572,600	1.62%
SISB-R	54,300	1,989,125	2.03%
SJWD	56,800	870,600	4.78%
SJWD-R	67,500	1,036,240	5.68%
SKY	400	9,420	0.09%
SMPC	14,100	151,980	8.03%
SNC	8,500	87,700	1.99%
SNNP	133,100	3,044,990	2.62%
SNNP-R	269,600	6,157,890	5.31%
SPALI	800,100	16,171,300	22.99%
SPALI-R	58,700	1,186,540	1.69%
SPC	300	18,825	42.86%
SPCG	3,900	48,750	1.03%
SPRC	572,100	4,534,610	3.39%

ข้อมูลในเอกสารฉบับนี้ รวบรวมมาจากแหล่งข้อมูลที่เชื่อถือได้ อย่างไรก็ตาม บริษัทหลักทรัพย์ คิงส์ฟอร์ด จำกัด (มหาชน) ไม่สามารถที่จะยืนยันหรือรับรองความถูกต้องของข้อมูลเหล่านี้ได้ ไม่ว่าประการใด ๆ บทวิเคราะห์ในเอกสารนี้ จัดทำขึ้นโดยอ้างอิงหลักเกณฑ์ทางวิชาการเกี่ยวกับหลักการวิเคราะห์ และมีได้เป็นการชี้แนะ หรือเสนอแนะให้ซื้อหรือขายหลักทรัพย์ใด ๆ การตัดสินใจซื้อหรือขายหลักทรัพย์ใด ๆ ของผู้อ่าน ไม่ว่าจะเกิดจากการอ่านบทความในเอกสารนี้หรือไม่ก็ตาม ล้วนเป็นผลจากการใช้วิจารณญาณของผู้อ่าน โดยไม่มีส่วนเกี่ยวข้องกับหรือพึ่งพิงผูกพันใด ๆ กับ บริษัทหลักทรัพย์ คิงส์ฟอร์ด จำกัด (มหาชน) ไม่ว่ากรณีใด

# Short Sales



KINGSFORD

## มูลค่าการขายชอร์ต ณ วันที่ 10 กรกฎาคม 2566

หลักทรัพย์	ปริมาณหุ้นที่ขายชอร์ต (หุ้น)	มูลค่าการขายชอร์ต (บาท)	%เทียบมูลค่าซื้อขายตลาดรวม
SPRC-R	833,500	6,620,315	4.93%
SSP	12,200	89,060	3.05%
SSP-R	3,500	25,550	0.88%
STA	146,100	2,524,080	7.04%
STA-R	358,700	6,152,940	17.28%
STANLY	1,100	212,800	1.83%
STANLY-R	1,200	231,800	2.00%
STEC	171,000	1,490,920	5.35%
STEC-R	231,800	2,020,750	7.25%
STGT	463,900	3,351,890	6.15%
STGT-R	135,200	986,020	1.79%
STPI	1,200	4,008	3.90%
SUPER	5,873,300	3,054,116	45.95%
SUPER-R	520,000	270,400	4.07%
SUSCO	23,000	78,772	1.42%
SYNEX	9,700	115,600	12.14%
TASCO	176,800	3,187,200	8.78%
TASCO-R	80,400	1,447,200	3.99%
TCAP	253,600	12,198,100	8.23%
TCAP-R	225,100	10,833,150	7.30%
TEAMG	200,600	1,241,290	2.97%
TEAMG-R	46,800	288,330	0.69%
TFG	151,000	606,824	4.00%
TFG-R	328,900	1,315,970	8.72%
TGE	30,200	39,758	1.57%
THANI	282,600	917,362	4.06%
THANI-R	565,100	1,826,644	8.12%
THCOM	421,600	4,569,700	6.16%
THG	52,100	3,544,050	9.16%
THG-R	85,000	5,781,275	14.94%
TIDLOR	767,600	17,465,110	6.27%
TIDLOR-R	828,900	18,823,420	6.77%
TIPH	11,800	494,075	4.15%
TIPH-R	400	16,700	0.14%
TISCO	311,600	29,944,575	13.03%
TISCO-R	150,300	14,449,025	6.29%
TKC	11,700	259,990	2.02%
TKN	260,100	2,722,270	6.38%
TKN-R	88,700	925,350	2.18%
TKS	11,500	104,075	6.39%
TLI	735,400	8,337,890	15.60%
TLI-R	150,700	1,705,720	3.20%
TOA	8,100	216,575	0.45%
TOA-R	67,400	1,754,600	3.73%
TOP	451,400	20,183,225	4.86%
TOP-R	598,100	26,706,175	6.44%
TPIPL	236,200	346,224	9.03%
TPIPL-R	101,200	147,656	3.87%
TPIPP	69,900	234,080	2.37%
TPIPP-R	262,100	875,092	8.88%
TQM	143,800	3,662,000	10.64%
TQM-R	64,600	1,624,870	4.78%
TRUE	1,327,200	8,544,255	4.79%
TRUE-R	12,700	80,645	0.05%
TSE	72,800	158,704	3.16%
TTA	134,900	903,830	13.60%

ข้อมูลในเอกสารฉบับนี้ รวบรวมมาจากแหล่งข้อมูลที่เชื่อถือได้ อย่างไรก็ตาม บริษัทหลักทรัพย์ คิงส์ฟอร์ด จำกัด (มหาชน) ไม่สามารถที่จะยืนยันหรือรับรองความถูกต้องของข้อมูลเหล่านี้ได้ ไม่ว่าประการใด ๆ บทวิเคราะห์ในเอกสารนี้ จัดทำขึ้นโดยอ้างอิงหลักเกณฑ์ทางวิชาการเกี่ยวกับหลักการวิเคราะห์ และมีได้เป็นการชี้แนะ หรือเสนอแนะให้ซื้อหรือขายหลักทรัพย์ใด ๆ การตัดสินใจซื้อหรือขายหลักทรัพย์ใด ๆ ของผู้อ่าน ไม่ว่าจะเกิดจากการอ่านบทความในเอกสารนี้หรือไม่ก็ตาม ล้วนเป็นผลจากการใช้วิจารณญาณของผู้อ่าน โดยไม่มีส่วนเกี่ยวข้องกับหรือพันธะผูกพันใด ๆ กับ บริษัทหลักทรัพย์ คิงส์ฟอร์ด จำกัด (มหาชน) ไม่ว่ากรณีใด

# Short Sales



KINGSFORD

มูลค่าการขายชอร์ต ณ วันที่ 10 กรกฎาคม 2566

หลักทรัพย์	ปริมาณหุ้นที่ขายชอร์ต (หุ้น)	มูลค่าการขายชอร์ต (บาท)	%เทียบมูลค่าซื้อขายตลาดรวม
TTA-R	19,100	127,970	1.93%
TTB	24,501,500	37,748,310	6.99%
TTB-R	12,700	19,558	0.00%
TU	912,300	11,672,240	13.03%
TU-R	283,100	3,623,010	4.04%
TVO-R	3,300	83,325	4.37%
UBE	56,700	55,566	4.34%
UV	8,500	21,930	2.23%
UVAN	6,100	50,675	0.75%
VGI	476,400	1,398,966	1.94%
VGI-R	491,900	1,468,212	2.00%
VIBHA	45,300	112,344	13.12%
WARRIX-R	12,200	108,955	1.27%
WHA	5,565,500	25,998,104	9.93%
WHA-R	4,126,400	19,269,516	7.36%
WHAUP	21,300	75,718	2.43%
WHAUP-R	45,800	163,270	5.23%
WICE	10,400	87,210	4.17%
WP	43,100	177,416	2.62%
XO	64,200	1,530,970	2.32%
XO-R	5,100	121,970	0.18%
XPG	476,000	458,612	2.53%
XPG-R	405,600	387,156	2.16%

หมายเหตุ - ไม่รวมรายการขายชอร์ตของสมาชิกที่เป็นผู้ร่วมค้ำหน่วยลงทุนหรือผู้ดูแลสภาพคล่องของหน่วยลงทุนของกองทุนรวมอีทีเอฟเพื่อบัญชีบริษัทประเภทเพื่อทำกำไรจากส่วนต่างของราคาหรือเพื่อดูแลสภาพคล่อง แล้วแต่กรณี

ข้อมูลในเอกสารฉบับนี้ รวบรวมมาจากแหล่งข้อมูลที่เชื่อถือได้ อย่างไรก็ตาม บริษัทหลักทรัพย์ คิงส์ฟอร์ด จำกัด (มหาชน) ไม่สามารถที่จะยืนยันหรือรับรองความถูกต้องของข้อมูลเหล่านี้ได้ ไม่ว่าประการใด ๆ บทวิเคราะห์ในเอกสารนี้ จัดทำขึ้นโดยอ้างอิงหลักเกณฑ์ทางวิชาการเกี่ยวกับหลักการวิเคราะห์ และมีได้เป็นการชี้แนะ หรือเสนอแนะให้ซื้อหรือขายหลักทรัพย์ใด ๆ การตัดสินใจซื้อหรือขายหลักทรัพย์ใด ๆ ของผู้อ่าน ไม่ว่าจะเกิดจากการอ่านบทความในเอกสารนี้หรือไม่ก็ตาม ล้วนเป็นผลจากการใช้วิจารณญาณของผู้อ่าน โดยไม่มีส่วนเกี่ยวข้องกับหรือพันธะผูกพันใด ๆ กับ บริษัทหลักทรัพย์ คิงส์ฟอร์ด จำกัด (มหาชน) ไม่ว่ากรณีใด



# Stock Calendar



KINGSFORD

รายงานการเปลี่ยนแปลงการถือหลักทรัพย์ของผู้บริหาร (แบบ 59-2) ประจำวันที่10กรกฎาคม 2566

ชื่อผู้บริหาร	ประเภทหลักทรัพย์	วันที่ได้มา / จำนวน	จำนวน	ราคา	วิธีการ ได้มา/หน่าย	
K	นาย ภาณุ เลิศเพ็ญเมธา	ใบสำคัญแสดงสิทธิที่จะซื้อหุ้น	07/07/2566	43,800	0.25	ซื้อ
CV	นาย เศรษฐศิริ ศักดิ์สิทธิ์เสรีกุล	หุ้นสามัญ	05/07/2566	12,000,000	1.50	ซื้อ
JR	นาย จรรย์ วิวัฒน์แจษฎาวุฒิ	หุ้นสามัญ	07/07/2566	23,000	5.70	ซื้อ
CIG	นาง จันทนกะพ้อ ดิสกุล	หุ้นสามัญ	10/07/2566	205,500	0.25	ขาย
SUPER	นาย จอมทรัพย์ โลจายะ	หุ้นสามัญ	06/07/2566	500,000	0.52	ซื้อ
CPN	นางสาว วัลยา จิราธิวัฒน์	หุ้นสามัญ	07/07/2566	13,000	65.00	ซื้อ
DTCENT	นาย ไพรัช คุณะเพิ่มศิริ	หุ้นสามัญ	07/07/2566	21,100	1.30	ซื้อ
TRT	นาย ขงออี ใต้	หุ้นสามัญ	30/06/2566	102,300	2.40	ขาย
CPNREIT	นางสาว วัลยา จิราธิวัฒน์	หน่วยทรัสต์	07/07/2566	130,000	10.80	ซื้อ
TBN	นาย สุนทร เด่นธรรม	หุ้นสามัญ	20/06/2566	10,000	30.75	ซื้อ
TBN	นาย สุนทร เด่นธรรม	หุ้นสามัญ	20/06/2566	10,000	33.75	ซื้อ
TBN	นาย สุนทร เด่นธรรม	หุ้นสามัญ	20/06/2566	10,000	35.50	ซื้อ
TBN	นาย สุนทร เด่นธรรม	หุ้นสามัญ	20/06/2566	10,000	36.00	ซื้อ
TBN	นาย สุนทร เด่นธรรม	หุ้นสามัญ	22/06/2566	<del>10,000</del> Revoked by Reporter	30.75	ซื้อ
TBN	นาย สุนทร เด่นธรรม	หุ้นสามัญ	22/06/2566	<del>10,000</del> Revoked by Reporter	19.60	ซื้อ
TBN	นาย สุนทร เด่นธรรม	หุ้นสามัญ	22/06/2566	<del>10,000</del> Revoked by Reporter	19.60	ซื้อ
TBN	นาย สุนทร เด่นธรรม	หุ้นสามัญ	22/06/2566	<del>10,000</del> Revoked by Reporter	19.60	ซื้อ
TBN	นาย สุนทร เด่นธรรม	หุ้นสามัญ	22/06/2566	10,000	19.60	ซื้อ
TBN	นาย สุนทร เด่นธรรม	หุ้นสามัญ	28/06/2566	10,000	20.20	ซื้อ
TBN	นาย สุนทร เด่นธรรม	หุ้นสามัญ	30/06/2566	10,000	21.00	ซื้อ
KSL	นาย จารุญ ชินธรรมมิตร	หุ้นสามัญ	07/07/2566	100,000	3.02	ซื้อ
NVD	นาย ฉัตรชัย ปิยะสมบัติกุล	หุ้นสามัญ	07/07/2566	94,900	1.97	ซื้อ
NVD	นาย ฉัตรชัย ปิยะสมบัติกุล	หุ้นสามัญ	07/07/2566	50,200	1.98	ซื้อ
NVD	นาย ฉัตรชัย ปิยะสมบัติกุล	หุ้นสามัญ	07/07/2566	600,000	1.99	ซื้อ
NVD	นาย ฉัตรชัย ปิยะสมบัติกุล	หุ้นสามัญ	07/07/2566	288,300	1.98	ซื้อ
BLC	นาย สุวิทย์ งามภูพันธ์	หุ้นสามัญ	06/07/2566	99,000	6.40	ซื้อ
BGC	นาย วิศาล ลออสเสถียรกุล	หุ้นสามัญ	27/06/2566	10,000	9.40	ซื้อ
DRT	นาย ประกิต ประทีปะเสน	หุ้นสามัญ	07/07/2566	55,300	8.10	ซื้อ
PRINC	นาย สาธิต วิทยากร	หุ้นสามัญ	04/07/2566	3,180,000	4.38	ซื้อ
PRINC	นาย สาธิต วิทยากร	หุ้นสามัญ	07/07/2566	3,180,000	4.38	ซื้อ
PCC	นาย กิตติ สัมฤทธิ์	หุ้นสามัญ	07/07/2566	247,100	3.25	ซื้อ
PCC	นาย กิตติ สัมฤทธิ์	หุ้นสามัญ	07/07/2566	500,000	3.25	รับโอน
PCC	นาย ชีร์วัฒน์ พรพงษ์สุริยา	หุ้นสามัญ	07/07/2566	500,000	3.25	ขาย
PCC	นาย ชีร์วัฒน์ พรพงษ์สุริยา	หุ้นสามัญ	07/07/2566	500,000	3.25	ขาย
PSH	นาย พิเชิด กังวลกิจ	หุ้นสามัญ	07/07/2566	40,000	12.70	ซื้อ
PRTR	นางสาว ริศรา เจริญพานิช	หุ้นสามัญ	07/07/2566	100,000	5.98	ซื้อ
PHG	นาย กฤษรัตน์ ตระกูลช่าง	หุ้นสามัญ	07/07/2566	700,000	16.23	ซื้อ
PHG	นาย โชคชวาล ยั่งถาวรตระกูล	หุ้นสามัญ	07/07/2566	9,500	17.00	ขาย

# Stock Calendar



KINGSFORD

## รายงานการเปลี่ยนแปลงการถือหลักทรัพย์ของผู้บริหาร (แบบ 59-2) ประจำวันที่ 10 กรกฎาคม 2566

ชื่อผู้บริหาร	ประเภทหลักทรัพย์	วันที่ได้มา / จำนวน	จำนวน	ราคา	วิธีการ ได้มา/หน่าย	
PHG	นาย ชีรนนท์ มิตรภานนท์	หุ้นสามัญ	06/07/2566	95,300	18.30	ขาย
MTW	นาย กฤตเมธ ตั้งพิชญ์โพธิ์วัฒน์	หุ้นสามัญ	06/07/2566	250,000	3.52	ซื้อ
TTI	นาย กาจกร ชื่นชูจิตต์	หุ้นสามัญ	07/07/2566	1,700	25.00	ซื้อ
LPH	นาย อังกูร ฉันทนาวาณิช	หุ้นสามัญ	07/07/2566	20,000	5.24	ซื้อ
WARRIX	นาย วิศัลย์ วนะศักดิ์ศรีสกุล	หุ้นสามัญ	07/07/2566	83,700	8.90	ซื้อ
VL	นาง ชุติภา กลิ่นสุวรรณ	หุ้นสามัญ	08/07/2566	776,100	0.97	ซื้อ
SKN	นาง กิตติยา นิบเลอร์	หุ้นสามัญ	07/07/2566	51,200	4.38	ซื้อ
SKN	นาง กิตติยา นิบเลอร์	หุ้นสามัญ	07/07/2566	20,800	4.36	ซื้อ
STECH	นาย โสภณ คำภักดิ์	หุ้นสามัญ	07/07/2566	100,000	2.12	ขาย
STECH	นาย โสภณ คำภักดิ์	หุ้นสามัญ	07/07/2566	100,000	2.12	ขาย
SIRI	นาย ศุภนิจ จัยวัฒน์	หุ้นสามัญ	07/07/2566	400,000	1.86	ซื้อ
SIRI	นาย สมบูรณ์ ทรงพิพัฒน์	หุ้นสามัญ	05/07/2566	1,200,000	1.93	ขาย
HTC	นางสาว นพรัตน์ อมรชัยศักดิ์ตา	หุ้นสามัญ	10/07/2566	2,000	34.75	ซื้อ
HTC	นาย ปกรณ์ สุขุม	หุ้นสามัญ	10/07/2566	90,000	36.11	ซื้อ
RS	นาย สุรชัย เขษมรัฐโชติศักดิ์	หุ้นสามัญ	07/07/2566	200,000	14.14	ซื้อ
INSET	นาย วิเชียร เจียกเจิม	หุ้นสามัญ	07/07/2566	50,000	2.09	ซื้อ
INSET	นาย วิเชียร เจียกเจิม	ใบสำคัญแสดงสิทธิที่จะซื้อหุ้น	07/07/2566	129,400	0.20	ขาย
INSET	นาย วิเชียร เจียกเจิม	หุ้นสามัญ	07/07/2566	70,000	2.09	ซื้อ
EP	นาย ยุทธ ชินสุภัคกุล	หุ้นสามัญ	07/07/2566	1,100	2.99	ซื้อ
SAF	นาย พิศิษฐ์ อริยเดชาวณิช	หุ้นสามัญ	07/07/2566	27,800	1.15	ซื้อ

# Stock Calendar



KINGSFORD

แบบรายงานการได้มาหรือจำหน่ายหลักทรัพย์ของกิจการ (แบบ 246-2) ประจำวันที่ 10 กรกฎาคม 2566

	ชื่อผู้บริหาร	ประเภทหลักทรัพย์	วันที่ได้มา / จำหน่าย	จำนวน	ราคา	วิธีการ ได้มา/หน่าย
PHG	นางสาว จุฑาภงกช แยมสอาด	จำหน่าย	หุ้น	5.4238	1.2655	4.1582
PHG	นาย กมลฤช ตระกูลช่าง	จำหน่าย	หุ้น	9.8812	4.749	5.1321
BCP	สำนักงานประกันสังคม	ได้มา	หุ้น	14.9395	0.0655	15.005

# Stock Calendar



KINGSFORD

July 2023				
Monday	Tuesday	Wednesday	Thursday	Friday
<b>3</b>	<b>4</b>	<b>5</b>	<b>6</b>	<b>7</b>
	<b>XD</b> OSP (0.80 ๓รบ) STANLY (20.00 ๓รบ)  <b>Shares</b> DV8 604,713,987 Shares		<b>XD</b> UHSC (0.13 ๓รบ) QHPR (0.12 ๓รบ)  <b>Shares</b> PROEN 29,370,350 Shares RABBIT 29,300 Shares SIRI 550,500,000 Shares	<b>XR</b> KC (1:1.7 @0.75 ๓รบ)  <b>NEWLISTED</b> TEAMG-W1 135,986,781 Units
<b>10</b>	<b>11</b>	<b>12</b>	<b>13</b>	<b>14</b>
<b>Shares</b> XO 1,204,950 Shares PPPM 367,012,446 Shares SC 690,000 Shares	<b>Shares</b> KWM 13,188,960 Shares TTB 87,912,357 Shares BYD 22,704,451 Shares BIOTEC 205 Shares	<b>Shares</b> PPPM 22,222,222 Shares GABLE 21,420 Shares		

XD – Excluding Dividend	XD(ST) – Excluding Stock Dividend	XM – Exclude meetings	XN – Ex-Capital Return	XI – Excluding Interest
XP – Excluding Principal	XR – Excluding Right	XW – Excluding Warrant	XS – Excluding Short-term Warrant	XA – Excluding All
XE – Excluding Exercise	*ND – No Dividend Payment	PD – Payment Date	XT – Excluding TSR ; @ - price per share / price per unit /	
XD – Excluding Dividend	XD(ST) – Excluding Stock Dividend	XM – Exclude meetings	XN – Ex-Capital Return	XI – Excluding Interest
XP – Excluding Principal	XR – Excluding Right	XW – Excluding Warrant	XS – Excluding Short-term Warrant	XA – Excluding All
XE – Excluding Exercise	*ND – No Dividend Payment	PD – Payment Date	XT – Excluding TSR ; @ - price per share / price per unit /	



## NVDR Update

วันอังคารที่ 11 กรกฎาคม 2566

### Most Active Values (Btmn)

Top 20 Net Buying Value (B m)						Top 20 Net Selling Value (B m)					Month to Date				Year to Date				
ก.ค.- 66						ก.ค.- 66					กรกฎาคม 2566				03 ม.ค.-10 ก.ค. 66				
10	7	6	5	4		10	7	6	5	4	Net Buy		Net Sell		Net Buy		Net Sell		
1	SCB	270.4	235.4	400.2	-84.9	669.4	DELTA	-230.9	-133.5	-175.6	160.7	18.0	SCB	1,536.21	BDMS (889.27)	CPALL	10,396.5	KBANK	-17,330.7
2	KBANK	216.8	-79.1	-31.6	444.1	265.6	BBL	-222.5	-212.4	-471.4	86.7	476.3	KBANK	1,317.67	AOT (786.42)	CPAXT	4,333.4	AOT	-5,616.9
3	PTTEP	207.2	21.3	-72.4	172.8	-33.2	AOT	-203.5	-28.4	-370.2	19.2	-23.8	CPALL	328.15	PTTGC (665.30)	BDMS	3,563.9	BANPU	-4,119.3
4	ESSO	48.0	-112.6	0.6	-0.1	5.6	PTT	-109.6	146.9	84.9	46.5	18.9	SCGP	167.34	BBL (518.55)	SCB	3,544.3	PTTEP	-3,650.9
5	ADVANC	46.6	10.9	44.4	-18.7	-51.1	CPALL	-107.9	-83.1	-46.4	50.9	202.8	OR	132.57	CRC (364.18)	SCC	3,462.5	PTT	-3,235.8
6	IRPC	40.0	6.9	11.7	3.4	18.5	PTTGC	-89.9	-16.8	-201.6	-177.8	-19.5	TOA	118.82	BH (347.42)	TTB	3,221.9	KKP	-3,226.5
7	GLOBAL	27.9	-91.8	-32.0	-14.6	11.5	IVL	-72.1	-67.3	-119.3	39.3	-16.5	IRPC	93.85	GULF (339.69)	KTB	2,799.2	PTTGC	-2,733.8
8	KTC	19.5	-38.9	36.1	-21.1	18.3	RATCH	-67.4	-57.7	-48.2	-15.7	-74.2	PTTEP	82.49	INTUCH (337.02)	TIDOR	2,296.9	CPF	-2,410.1
9	TOP	16.4	35.8	-3.0	-0.6	-75.2	SIRI	-66.1	4.7	-1.6	24.5	-77.5	ESSO	78.15	RATCH (273.74)	BBL	1,827.4	LH	-2,124.2
10	KTB	8.4	18.5	-48.6	50.6	91.8	CPN	-34.9	-17.4	-27.5	10.2	-97.1	CK	78.13	CPN (262.87)	TASCO	1,798.8	TISCO	-1,902.6
11	BJC	8.3	-0.1	20.2	26.2	-10.7	SCC	-34.4	-48.2	-251.0	57.1	131.8	DOHOME	61.85	MINT (253.31)	TRUEE	1,626.3	HMPRO	-1,718.8
12	TPCO	6.0	3.9	1.0	-4.0	-1.5	INTUCH	-31.2	-3.0	-96.5	-71.8	-40.9	CPAXT	58.42	JMART (214.24)	JMART	1,289.6	CRC	-1,308.6
13	AS	5.7	-2.8	3.6	0.2	0.5	LH	-30.1	-19.5	-11.1	-5.2	-149.8	SISB	51.20	LH (209.77)	HANA	1,271.5	CPN	-1,273.5
14	AEONTS	2.9	0.5	-21.0	6.5	11.1	MINT	-28.6	-24.7	-177.5	-36.1	3.3	BJC	45.98	SIRI (193.55)	ICHI	1,212.8	OR	-1,248.8
15	THANI	2.8	-4.0	-0.7	-0.0	3.2	BH	-23.8	9.7	-175.6	-60.5	-31.6	CHG	45.09	IVL (185.82)	TCAP	963.6	BLA	-1,237.1
16	BLA	2.8	1.9	-15.2	-14.1	1.1	CPF	-13.7	1.9	-44.7	-44.3	14.3	BEC	43.67	ADVANC (185.22)	WHA	929.8	ESSO	-1,210.3
17	JAS	2.6	-5.0	-6.0	-3.0	1.2	TCAP	-11.1	10.5	-35.7	-0.5	10.4	SFLEX	34.79	SAWAD (182.76)	EA	865.0	DELTA	-1,163.8
18	STA	2.3	-0.6	-1.4	-12.2	9.2	CENTEL	-10.9	-53.8	15.1	-26.7	6.1	SPRC	32.28	EGCO (180.90)	SCGP	824.4	RATCH	-1,136.9
19	PSL	1.6	-3.2	-4.4	1.3	27.7	MAJOR	-9.7	-5.6	-1.0	1.8	18.1	RCL	31.14	TTB (168.28)	SAWAD	806.3	BCP	-1,097.2
20	UVAN	1.5	0.1	-0.1	-0.0	0.9	TASCO	-9.7	-16.4	-8.9	-15.6	-20.3	JMT	27.11	DELTA (166.24)	AMATA	679.5	BEM	-1,041.2

Total Volume Shares							NVDR Shrs.						
	Buy	Sell	Total	Net	Turn.	%	11-Jul-23	paidup	11-Jul-23	paidup	Paid up Capital (Last)		
1	24CS	17,700	44,500	62,200	-26,800	7.69	1	24CS	6,155,320	1.43	#N/A	#N/A	430,000,000
2	7UP	373,800	1,500	375,300	372,300	4.19	2	2S	7,914,609	1.44	3,092,210	0.69	549,995,954
3	AS	473,300	4,349,500	4,822,800	-3,876,200	8.82	3	3K-BAT	46,259	0.06	#N/A	#N/A	78,400,000
4	A5-W2	110,725	333,300	444,025	-222,575	1.68	4	7UP	83,320,888	1.62	29,743,119	0.98	5,143,071,814
5	A5-W3	-	80,000	80,000	-80,000	2.23	5	A	8,400	0.00	62,400	0.01	980,000,000
6	AAI	419,912	358,003	777,915	61,909	15.45	6	A5	16,524,119	1.37	800,664	0.07	1,209,384,615
7	AAV	347,400	2,265,200	2,612,600	-1,917,800	13.15	7	A5-W2	2,087,199	1.73	#N/A	#N/A	120,934,299
8	ABM	7,800	1,000	8,800	6,800	0.87	8	A5-W3	2,596,284	2.15	#N/A	#N/A	120,934,299
9	ABM-W1	30,000	-	30,000	30,000	12.31	9	AAI	20,919,219	0.98	#N/A	#N/A	2,125,000,000
10	ACC	952,500	30,000	982,500	922,500	3.30	10	AAV	661,500,197	5.44	353,926,265	7.30	12,164,285,713
11	ACE	1,749,003	2,151,100	3,900,103	-402,097	6.73	11	ABM	4,953,245	1.24	3,268,124	1.09	400,011,700
12	ACG	-	4,000	4,000	-4,000	4.63	12	ABM-W1	1,249,099	2.50	#N/A	#N/A	49,999,917
13	ADB	28,300	70,600	98,900	-42,300	24.92	13	ACAP	2,323,745	0.57	1,223,467	0.39	406,411,160
14	ADD	-	9,700	9,700	-9,700	16.94	14	ACC	16,947,739	1.26	4,306,304	0.32	1,343,055,623
15	ADVANC	1,325,700	1,107,700	2,433,400	218,000	30.49	15	ACE	180,764,771	1.78	38,450,400	0.38	10,175,999,960
16	AEONTS	72,602	56,300	128,902	16,302	19.90	16	ACG	1,335,200	0.22	211,225	0.04	600,000,000
17	AF	-	48,000	48,000	-48,000	16.94	17	ADB	65,599,421	9.04	31,173,421	5.20	725,999,923
18	AGE	104,100	176,400	280,500	-72,300	11.60	18	ADD	1,739,998	1.09	#N/A	#N/A	160,000,000
19	AH	142,100	367,500	509,600	-225,400	26.26	19	ADVANC	214,883,026	7.22	241,595,912	8.13	2,974,209,736
20	AHC	-	10,300	10,300	-10,300	8.99	20	AEONTS	17,358,735	6.94	11,410,746	4.56	250,000,000

Source : SET.OR.TH

ข้อมูลในเอกสารฉบับนี้ รวบรวมมาจากแหล่งข้อมูลที่น่าเชื่อถือ อย่างไรก็ตาม บริษัทหลักทรัพย์ คิงส์ฟอร์ด จำกัด (มหาชน) ไม่สามารถที่จะยืนยันหรือรับรองความถูกต้องของข้อมูลเหล่านี้ได้ ไม่ว่าประการใด ๆ บทวิเคราะห์ในเอกสารนี้ จัดทำขึ้นโดยอ้างอิงถึงข้อมูลทั้งหมดที่ทางบริษัทฯ เกี่ยวข้องกับหลักทรัพย์วิเคราะห์ และไม่ได้เป็นการชี้แนะหรือเสนอแนะให้ซื้อหรือขายหลักทรัพย์ใด ๆ การตัดสินใจซื้อหรือขายหลักทรัพย์ใด ๆ ของผู้ลงทุน ไม่ว่าจะเกิดจากการอ่านบทความในเอกสารนี้หรือไม่ก็ตาม ล้วนเป็นผลจากการใช้วิจารณญาณของผู้ลงทุน โดยไม่มีส่วนเกี่ยวข้องกับบริษัทคิงส์ฟอร์ด จำกัด (มหาชน) ไม่มีการฉ้อโกง



## คำแนะนำการลงทุน และความหมายของคำแนะนำการลงทุน

Stock Rating หมายถึงการให้คำแนะนำการลงทุนของบริษัท แบ่งเป็น 3 ระดับ

Buy หมายถึง ราคาพื้นฐานสูงกว่าราคาตลาด 15% หรือมากกว่า

Hold หมายถึงราคาพื้นฐานสูงกว่าราคาตลาดไม่เกิน 15% หรือต่ำกว่าราคาตลาดไม่เกิน 15 %

Sell หมายถึง ราคาพื้นฐานต่ำกว่าราคาตลาด 15% หรือมากกว่า

เอกสารฉบับนี้จัดทำขึ้นโดยบริษัทหลักทรัพย์คิงส์ฟอร์ด จำกัด (มหาชน) ข้อมูลที่ปรากฏในเอกสารฉบับนี้จัดทำโดยอาศัยข้อมูลที่จัดหาจากแหล่งที่เชื่อถือหรือควรเชื่อว่ามี ความน่าเชื่อถือ และ/หรือถูกต้อง อย่างไรก็ตามบริษัทไม่ยืนยัน และไม่รับรองถึงความครบถ้วนสมบูรณ์หรือถูกต้องของข้อมูลดังกล่าว และไม่ได้ประกันราคาหรือผลตอบแทน ของหลักทรัพย์ที่ปรากฏข้างต้น แม้ว่าข้อมูลดังกล่าวจะปรากฏข้อความที่อาจเป็นหรืออาจตีความว่าเป็นเช่นนั้นได้ บริษัทจึงไม่รับผิดชอบต่อการนำเอาข้อมูล ข้อความ ความเห็น และหรือบทสรุปที่ปรากฏในเอกสารฉบับนี้ไปใช้ไม่ว่ากรณีใดๆ ข้อมูลและความเห็นที่ปรากฏอยู่ในเอกสารฉบับนี้ได้ประสงค์จะชี้ชวน เสนอแนะ หรือจูงใจให้ลงทุน ใน หรือ ซื้อหรือขายหลักทรัพย์ที่ปรากฏในเอกสารฉบับนี้และข้อมูลมีการแก้ไขเพิ่มเติมเปลี่ยนแปลงโดยมีต้องแจ้งให้ทราบล่วงหน้า ผู้ลงทุนควรใช้ดุลยพินิจอย่างรอบคอบใน การลงทุนในหรือซื้อหรือขายหลักทรัพย์ บริษัทสงวนลิขสิทธิ์ในข้อมูลที่ปรากฏในเอกสารนี้ ห้ามมิให้ผู้ใดใช้ประโยชน์ ทำซ้ำ ดัดแปลง นำออกแสดง ทำให้ปรากฏหรือเผยแพร่ ต่อสาธารณชน ไม่ว่าด้วยประการใดๆ ซึ่งข้อมูลในเอกสารนี้ไม่ว่าทั้งหมดหรือบางส่วน เว้นแต่ได้รับอนุญาตเป็นหนังสือจากบริษัทเป็นการล่วงหน้า การกล่าว คัด หรืออ้างอิง ข้อมูลบางส่วนตามสมควรในเอกสารนี้ ไม่ว่าในบทความ บทวิเคราะห์ บทวิจัย หรือในเอกสาร หรือการสื่อสารอื่นใดจะต้องกระทำโดยถูกต้อง และไม่เป็นการก่อให้เกิดการ เข้าใจผิดหรือความเสียหายแก่บริษัท ต้องรับรู้ถึงความเป็นเจ้าของลิขสิทธิ์ในข้อมูลบริษัท และต้องอ้างอิงถึงเอกสารฉบับนี้ และวันที่ในเอกสารฉบับนี้ของบริษัทโดยชัดเจน การลงทุนในหรือซื้อหรือขายหลักทรัพย์ย่อมมีความเสี่ยง ท่านควรทำความเข้าใจอย่างถ่องแท้ต่อลักษณะของหลักทรัพย์แต่ละประเภทและควรศึกษาข้อมูลของบริษัทที่ออก หลักทรัพย์และข้อมูลอื่นใดที่เกี่ยวข้องก่อนการตัดสินใจลงทุนในหรือซื้อหรือขายหลักทรัพย์

ข้อมูลในเอกสารฉบับนี้ รวบรวมมาจากแหล่งข้อมูลที่นำเสนออย่างไว้ใจได้ บริษัทหลักทรัพย์ คิงส์ฟอร์ด จำกัด(มหาชน)ไม่สามารถที่จะยืนยันหรือรับรองความถูกต้องของข้อมูลเหล่านี้ได้ ไม่ว่าประการใดๆ บทวิเคราะห์ในเอกสารนี้ จัดทำขึ้นโดยอ้างอิง หลักเกณฑ์ทางวิชาการเกี่ยวกับหลักการวิเคราะห์ และมีได้เป็นการชี้แนะ หรือเสนอแนะให้ซื้อหรือขายหลักทรัพย์ใดๆ การตัดสินใจหรือขายหลักทรัพย์ใดๆ ของผู้อ่าน ไม่ว่าจะเกิดจากการอ่านบทความในเอกสารนี้หรือไม่ก็ตาม ล้วนเป็นผลจากการใช้ วิจารณญาณของผู้อ่าน โดยไม่มีส่วนเกี่ยวข้องกับบริษัทฯ กับ บริษัทหลักทรัพย์ คิงส์ฟอร์ด จำกัด(มหาชน) ไม่ว่ากรณีใด

# Disclaimer



KINGSFORD

Thai Institute of Directors Association (IOD) – Corporate Governance Report Rating 2022 (CG Score) ข้อมูล 27 ตุลาคม 2565



AAV	AYUD	CFRESH	DRT	GLOBAL	JWD	MC	OTO	Q-CON	SEAOIL	STEC	TK	TVDH
ADVANC	BAFS	CGH	DTAC	GPI	K	MCOT	PAP	QH	SE-ED	STGT	TKN	TVI
AF	BAM	CHEWA	DUSIT	GPSC	KBANK	METCO	PCSGH	QTC	SELIC	STI	TKS	TVO
AH	BANPU	CHO	EA	GRAMMY	KCE	MFEC	PDG	RATCH	SENA	SUN	TKT	TWPC
AIRA	BAY	CIMBT	EASTW	GULF	KEX	MINT	PDJ	RBF	SENAJ	SUSCO	TMILL	U
AJ	BBIK	CK	ECF	GUNKUL	KGI	MONO	PG	RS	SGF	SUTHA	TMT	UAC
AKP	BBL	KCP	ECL	HANA	KKP	MOONG	PHOL	S	SHR	SVI	TNDT	UBIS
AKR	BCP	CM	EE	HARN	KSL	MSC	PLANB	S&J	SICT	SYMC	TNITY	UPOIC
ALLA	BCPG	CNT	EGCO	HENG	KTB	MST	PLANET	SAAM	SIRI	SYNTEC	TOA	UV
ALT	BDMS	COLOR	EPG	HMPRO	KTC	MTC	PLAT	SABINA	SIS	TACC	TOP	VCOM
AMA	BEM	COM7	ETC	ICC	LALIN	MVP	PORT	SAMART	SITHAI	TASCO*	TPBI	VGI
AMARIN	BEYOND	COMAN	ETE	ICHI	LANNA	NYCL	PPS	SAMTEL	SMPC	TCAP	TQM	VIH
AMATA	BGC	COTTO	FN	III	LHFG	NEP	PR9	SAT	SNC	TEAMG	TRC	WACOAL
AMATAV	BGRIM	CPALL	FNS	ILINK	LIT	NER	PREB	SC	SONIC	TFMAMA	TRUE*	WAVE
ANAN	BIZ	CPF	FPI	LOXLEY	ILM	NKI	PRG	SCB	SORKON	THANA	TSC	WHA
AOT	BKI	CPI	FPT	IND	LPN	NOBLE	PRM	SCC	SPALI	THANI	TSR	WHAUP
AP	BOL	CPN	FSMART	INTUCH	LRH	NSI	PSH	SCCC	SPI	THCOM	TSTE	WICE
APURE	BPP	CRC	FVC	IP	LST	NVD	PSL	SCG	SPRC	THG*	TSTH	WINNER
ARIP	BRR	CSS	GC	IRC	MACO	NYT	PTG	SCGP	SPVI	THIP	TTA	XPG
ASP	BTS	DDD	GEL	IRPC	MAJOR	OISHI	PTT	SCM	SSC	THRE	TTB	ZEN
ASW	BTW	DELTA	GFPT	ITEL	MAKRO	OR	PTTEP	SCN	SSSC	THREL	TTCL	
AUCT	BWG	DEMCO	GGC	IVL	MALEE	ORI	PTTGC	SDC	SST	TIPCO	TTW	
AWC	CENTEL	DOHOME	GLAND	JTS	MBK	OSP	PYLON	SEAFCO	STA	TISCO	TU	



2S	ASEFA	BYD	DITTO	HTC	KISS	MK	PB	QLT	SFT	STANLY	TMI	UMI
7UP	ASIA	CBG	DMT	HUMAN	KK	MODERN*	PICO	RCL	SGP	STC	TNL	UOBKH
ABICO	ASIAN	CEN	DOD	HYDRO	KOOL	MTI	PIMO	RICHY	SIAM	STPI	TNP	UP
ABM	ASIMAR	CHARAN	DPAINT	ICN	KTIS	NBC	PIN	RJH	SINGER	SUC	TNR	UPF
ACE	ASK	CHAYO	DV8	IFS	KUMWEL	NCAP	PJW	ROJNA	SKE	SVOA	TOG	UTP
ACG	ASN	CHG	EASON	IIG	KUN	NCH	PL	RPC	SKN	SVT	TPA	VIBHA
ADB	ATP30	CHOTI	EFORL	IMH	KWC	NDR	PLE	RT	SKR	SWC	TPAC	VL
ADD	B	CHOW	ERW	INET	KWM	NETBAY	PM	RWI	SKY	SYNEX	TPCS	VPO
AEONTS	BA	CI	ESSO	INGRS	L&E	NEX	PMTA	S11	SLP	TAE	TPIPL	VRANDA
AGE	BC	CIG	ESTAR	INSET	LDC	NINE	PPP	SA	SMART	TAKUNI	TPIPP	WGE
AHC	BCH	CITY	FE	INSURE	LEO	NATION	PPPM	SABUY	SMD	TCC	TPLAS	WIKI
AIE	BE8	CIVIL	FLOYD	IRCP	LH	NNCL	PRAPAT	SAK	SMIT	TCMC	TPS	WIN
AIT	BEC	CMC	FORTH	IT	LHK	NOVA	PRECHA	SALEE	SMT	TFG	TQR	WINMED
ALUCON	SCAP	CPL	FSS	ITD	M	NP	PRIME	SAMCO	SNNP	TFI	TRITN	WORK
AMANAH	BH	CPW	FTE	J	MATCH	NRF	PRIN	SANKO	SNP	TFM	TRT	WP
AMR	BIG	CRANE	GBX	JAS	MBAX	NTV	PRINC	SAPPE	SO	TGH	TRU	XO
APCO	BJC	CRD	GCAP	JCK	MEGA	NUSA	PROEN	SAWAD	SPA	TIDLOR	TRV	YUASA
APCS	BJCHI	CSC	GENCO	JCKH	META	NWR	PROS	SCI	SPC	TIGER	TSE	ZIGA
AQUA	BLA	CSP	GJS	JMT	MFC	OCC	PROUD	SCP	SPCG	TIPH	TVT	
ARIN	BR	CV	GTB	JR	MGT	OGC	PSG	SE	SR	TITLE	TWP	
ARROW	BR1	CWT	GYT	KBS	MICRO	ONEE	PSTC	SECURE	SRICHA	TM	UBE	
AS	BROOK	DCC	HEMP	KCAR	MILL	PACO	PT	SFLEX	SSF	TMC	UEC	
ASAP	BSM	DHOUSE	HPT	KIAT	MITSUB	PATO	PTC	SFP	SSP	TMD	UKEM	



A	B52	CCP	D	GLOCON	JMART	MATI	NC	PPM	SISB	SVH	TNH	UNIQ
A5	BEAUTY	CGD	DCON	GLORY	JSP	M-CHAI	NEWS	PRAKIT	SK	PTECH	TNPC	UPA
AI	BGT	CMAN	EKH	GREEN	JUBILE	MCS	NFC	PTL	SOLAR	TC	TOPP	UREKA
ALL	BLAND	CMO	EMC	GSC	KASET	MDX	NSL	RAM	SPACK	TCCC	TPCH	VARO
ALPHAX	BM	CMR	EP	HL	KCM	MENA	NV	ROCK	SPG	TCJ	TPOLY	W
AMC	BROCK	CPANEL	EVER	HTECH	KWI	MJD	PAF	RP	SQ	TEAM	TRUBB	WFX
APP	BSBM	CPT	F&D	IHL	KYE	MORE	PEACE	RPH	STARK	THE	TTI	WPH
AQ	BTNC	CSR	FMT	INOX	LEE	MPIC	PF	RSP	STECH	THMUI	TYCN	YGG
AU	CAZ	CTW	GIFT	JAK	LPH	MUD	PK	SIMAT	SUPER	TKC	UMS	

ช่วงคะแนน	สัญลักษณ์	ความหมาย
90 - 100		ดีเลิศ
80 - 89		ดีมาก
70 - 79		ดี
60 - 69		ดีพอใช้
50 - 59		ผ่าน
ต่ำกว่า 50	No logo given	N/A

การเปิดเผยผลการสำรวจของสมาคมส่งเสริมสถาบันกรรมการบริษัทไทย (IOD) ในเรื่องการกำกับดูแลกิจการ (Corporate Governance) นี้เป็นการดำเนินการตามนโยบายของสำนักงานคณะกรรมการกำกับหลักทรัพย์และตลาดหลักทรัพย์ โดยการสำรวจของ IOD เป็นการสำรวจและประเมินจากข้อมูลของบริษัทจดทะเบียนในตลาดหลักทรัพย์แห่งประเทศไทยและตลาดหลักทรัพย์เอ็มเอไอ ที่มีการเปิดเผยต่อสาธารณะและเป็นข้อมูลที่ผู้ลงทุนทั่วไปสามารถเข้าถึงได้ ดังนั้นผลสำรวจดังกล่าวจึงเป็นการนำเสนอในมุมมองของบุคคลภายนอกโดยไม่ได้เป็นการประเมินการปฏิบัติและมีได้มีการใช้ข้อมูลภายในในการประเมิน อนึ่ง ผลการสำรวจดังกล่าว เป็นผลการสำรวจ ณ วันที่ปรากฏในรายงานการกำกับดูแลกิจการบริษัทจดทะเบียนไทยเท่านั้น ดังนั้นผลการสำรวจจึงอาจเปลี่ยนแปลงได้ภายหลังวันดังกล่าว ทั้งนี้บริษัทหลักทรัพย์ คิงส์ฟอร์ด จำกัด (มหาชน) มิได้ยืนยันหรือรับรองถึงความถูกต้องของผลการสำรวจดังกล่าวแต่อย่างใด

ข้อมูลในเอกสารฉบับนี้ รวบรวมมาจากแหล่งข้อมูลที่เชื่อถือได้ อย่างไรก็ดี บริษัทหลักทรัพย์ คิงส์ฟอร์ด จำกัด(มหาชน)ไม่สามารถที่จะยืนยันหรือรับรองความถูกต้องของข้อมูลเหล่านี้ได้ ไม่ว่าประการใด ๆ บทวิเคราะห์ในเอกสารนี้ จัดทำขึ้นโดยอ้างอิงหลักเกณฑ์ทางวิชาการเกี่ยวกับหลักการวิเคราะห์ และมีได้เป็นการชี้แนะ หรือเสนอแนะให้ซื้อหรือขายหลักทรัพย์ใดๆ การตัดสินใจซื้อหรือขายหลักทรัพย์ใดๆ ของผู้อ่าน ไม่ว่าจะเกิดจากการอ่านบทความในเอกสารนี้หรือไม่ก็ตาม ล้วนเป็นผลจากการใช้วิจารณญาณของผู้อ่าน โดยไม่มีส่วนเกี่ยวข้องกับหรือพึ่งพิงจาก IOD กับ บริษัทหลักทรัพย์ คิงส์ฟอร์ด จำกัด(มหาชน) ไม่ว่ากรณีใด

# Disclaimer



KINGSFORD

Anti-Corruption Progress Indicator 2022 (ข้อมูล 7 เมษายน 2566)

## บริษัทจดทะเบียนที่ได้ประกาศเจตนารมณ์เข้าร่วม CAC

AAI	CI	EKH	ICN	JMT	MENA	OTO	SA	SVOA	TKN	WIN
AH	CPW	EVER	ITC	JTS	MODERN	PRIME	SANKO	SVT	TMI	WPH
ASW	CV	FLOYD	J	LEO	NER	PRTR	SFLEX	TEGH	TPLAS	
BBGI	DMT	GLOBAL	JAS	LH	OR	RBF	SIS	TGE	VARO	
CBG	DOHOME	GREEN	JMART	MEGA	OSP	RT	SUPER	TIPH	W	

## บริษัทจดทะเบียนที่ได้ได้รับการรับรอง CAC

2S	BANPU	CHOW	EP	HARN	KCAR	MFEC	PG	PTTEP	SCN	SST	TKS	TU
7UP	BAY	CIG	EPG	HEALTH	KCE	MILL	PHOL	PTTGC	SEOIL	STA	TKT	TURTLE
AAI	BBL	CIMBT	ERW	HENG	KGI	MINT	PIMO	PYLON	SE-ED	STGT	TMD	TVDH
ADVANC	BCH	CM	ESTAR	HMPRO	KKP	MONO	PK	Q-CON	SELIC	STOWER	TMILL	TVI
AF	BCP	CMC	ETC	HTC	KSL	MOONG	PL	QH	SENA	SUSCO	TMT	TVO
AI	BCPG	COM7	ETE	ICC	KTB	MSC	PLANB	QLT	SGP	SVI	TNITY	TWPC
AIE	BE8	COTTO	FNS	ICHI	KTC	MST	PLANET	QTC	SINGER	SYMC	TNL	UBE
AIRA	BEC	CPALL	FPI	IFS	KWI	MTC	PLAT	RABBIT	SIRI	SYNTEC	TNP	UBIS
AJ	BEYOND	CPF	FPT	III	L&E	MTI	PM	RATCH	SITHAI	TAE	TNR	UEC
AKP	BGC	CPI	FSMART	ILINK	LANNA	NCAP	PPP	RML	SKR	TAKUNI	TOG	UKEM
AMA	BGRIM	CPL	FSS	ILM	LHFG	NEP	PPPM	RS	SMIT	TASCO	TOP	UOBKH
AMANAHA	BKI	CPN	FTE	INET	LHK	NKI	PPS	RWI	SMK	TCAP	TOPP	UPF
AMATA	BLA	CRC	GBX	INOX	LPN	NOBLE	PR9	S&J	SMPC	TCMC	TPA	UV
AMATAV	BPP	CSC	GC	INSURE	LRH	NOK	PREB	SAAM	SNC	TFG	TPCS	VCOM
AP	BROOK	DCC	GCAP	INTUCH	M	NRF	PRG	SABINA	SNP	TFI	TPP	VGI
APCS	BRR	DELTA	GEL	IRC	MAJOR	NWR	PRINC	SAK	SORKON	TFMAMA	TRT	VIH
AS	BSBM	DEMCO	GFPT	IRPC	MAKRO	OCC	PRM	SAPPE	SPACK	TGH	TRU	WACOAL
ASIAN	BTS	DIMET	GGC	ITEL	MALEE	OGC	PROS	SAT	SPALI	THANI	TRUE	WHA
ASK	BWG	DRT	GJS	IVL	MATCH	ORI	PSH	SC	SPC	THCOM	TSC	WHAUP
ASP	CEN	DUSIT	GPI	JKN	MBAX	PAP	PSL	SCB	SPI	THIP	TSI	WICE
AWC	CENDEL	EA	GPSC	JR	MBK	PATO	PSTC	SCC	SPRC	THRE	TSTE	WIJK
AYUD	CFRESH	EASTW	GSTEEL	K	MC	PB	PT	SCCC	SRICHA	THREL	TSTH	XO
B	CGH	ECF	GULF	KASET	MCOT	PCSGH	PTECH	SCG	SSF	TIDLOR	TTA	YUASA
BAFS	CHEWA	ECL	GUNKUL	KBANK	META	PDG	PTG	SCGP	SSP	TIPCO	TTB	ZEN
BAM	CHOTI	EGCO	HANA	KBS	MFC	PDJ	PTT	SCM	SSSC	TISCO	TTCL	ZIGA

คำชี้แจง ข้อมูลบริษัทที่เข้าร่วมโครงการแนวร่วมปฏิบัติของภาคเอกชนไทยในการต่อต้านทุจริต (Thai CAC) ของสมาคมส่งเสริมสถาบันกรรมการบริษัทไทย มี 2 กลุ่ม คือ

- ได้ประกาศเจตนารมณ์เข้าร่วม CAC
- ได้รับการรับรอง CAC

การเปิดเผยผลการประเมินดัชนีชี้วัดความคืบหน้าการป้องกันการมีส่วนเกี่ยวข้องกับการทุจริตคอร์รัปชัน (Anti-corruption Progress Indicators) ของบริษัทจดทะเบียนในตลาดหลักทรัพย์แห่งประเทศไทยซึ่งจัดทำโดยสถาบันไทยพัฒน์ เป็นการดำเนินการตามนโยบายและตามแผนพัฒนาความยั่งยืนสำหรับบริษัทจดทะเบียนของสำนักงานคณะกรรมการกำกับหลักทรัพย์และตลาดหลักทรัพย์ โดยผลการประเมินดังกล่าวของสถาบันไทยพัฒน์ อาศัยข้อมูลที่ได้รับจากบริษัทจดทะเบียนตามที่บริษัทจดทะเบียนได้ระบุในแบบแสดงข้อมูลเพื่อการประเมิน Anti-corruption ซึ่งได้อ้างอิงข้อมูลมาจากแบบแสดงรายการข้อมูลประจำปี (แบบ 56-1) รายงานประจำปี (แบบ 56-2) หรือในบุคคลภายนอก โดยมีได้เป็นการประเมินการปฏิบัติของบริษัทจดทะเบียนในตลาดหลักทรัพย์แห่งประเทศไทย และมีได้ใช้ข้อมูลภายใต้เพื่อการประเมินเนื่องจากผลการประเมินดังกล่าวเป็นเพียงผลการประเมิน ณ วันที่ปรากฏในผลการประเมินเท่านั้น ดังนั้นผลการประเมินจึงอาจเปลี่ยนแปลงได้ภายหลังจากวันดังกล่าว หรือเมื่อข้อมูลที่เกี่ยวข้องมีการเปลี่ยนแปลง ทั้งนี้ บริษัทหลักทรัพย์ คิงส์ฟอร์ด จำกัด (มหาชน) มิได้ยืนยัน ตรวจสอบ หรือรับรองความถูกต้องครบถ้วนของผลการประเมินดังกล่าวแต่อย่างใด

ข้อมูลในเอกสารฉบับนี้ รวบรวมมาจากแหล่งข้อมูลที่นำเชื่อถือ อย่างไรก็ดี บริษัทหลักทรัพย์ คิงส์ฟอร์ด จำกัด (มหาชน) ไม่สามารถที่จะยืนยันหรือรับรองความถูกต้องของข้อมูลเหล่านี้ได้ ไม่ว่าประการใด ๆ บทวิเคราะห์ในเอกสารนี้ จัดทำขึ้นโดยอ้างอิงหลักเกณฑ์ทางวิชาการเกี่ยวกับหลักการวิเคราะห์ และมีได้เป็นการชี้แนะ หรือเสนอแนะให้ซื้อหรือขายหลักทรัพย์ใดๆ การตัดสินใจซื้อหรือขายหลักทรัพย์ใดๆ ของผู้อ่าน ไม่ว่าเกิดจากการอ่านบทความในเอกสารนี้หรือไม่ก็ตาม ล้วนเป็นผลจากการใช้วิจารณญาณของผู้อ่าน โดยไม่มีส่วนเกี่ยวข้องหรือพึ่งพิงผูกพันใดๆ กับ บริษัทหลักทรัพย์ คิงส์ฟอร์ด จำกัด (มหาชน) ไม่ว่ากรณีใด



ชื่อ	นามสกุล	ตำแหน่ง	เลขที่ทะเบียน SEC	โทรศัพท์	อีเมล	เป็นนักวิเคราะห์ทางด้านปัจจัยพื้นฐาน (โปรดระบุชื่อหุ้นและกลุ่มอุตสาหกรรม)
อภิชัย	เรามาณะชัย	ผู้ช่วยกรรมการผู้จัดการ  นักวิเคราะห์การลงทุนปัจจัยทางเทคนิค นักวิเคราะห์กลยุทธ์การลงทุน  นักวิเคราะห์การลงทุนปัจจัยพื้นฐานด้านตลาดทุน	002939	02 829 6999 Ext. 2200	apichai.ra@kfsec.co.th	
นพพร	ฉายแก้ว	ผู้จัดการอาวุโส	043964	02 829 6999 Ext. 2203	noppom.ch@kfsec.co.th	พลังงานและปิโตรเคมี ยานยนต์ ขนส่งทางอากาศ
ณัฐวิชัย	ภูสุนทรศรี	นักวิเคราะห์	087077	02 829 6999 Ext. 2204	nattawat.po@kfsec.co.th	อาหาร, การแพทย์, พานิชย์
ณัฐ	แก้วบริสุทธิ์สกุล	ผู้ช่วยนักวิเคราะห์				เทคโนโลยีสารสนเทศและการสื่อสาร  และกลุ่มบริการรับเหมาก่อสร้าง