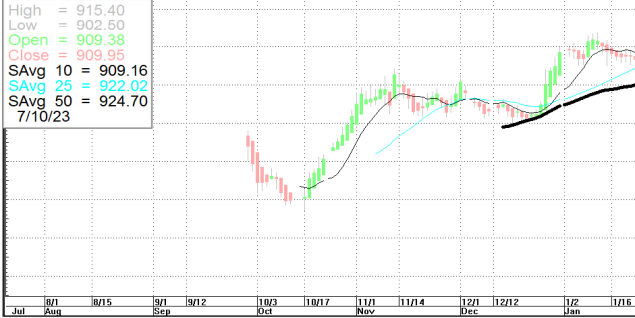
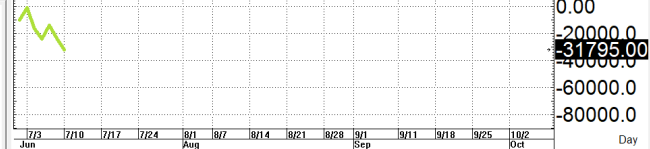
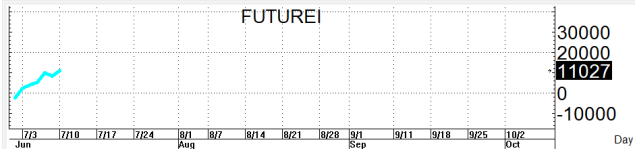
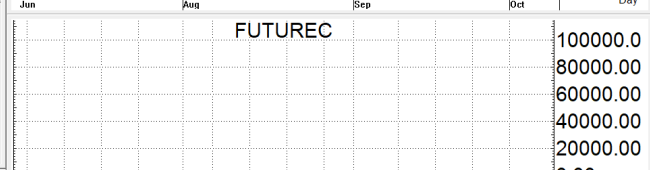
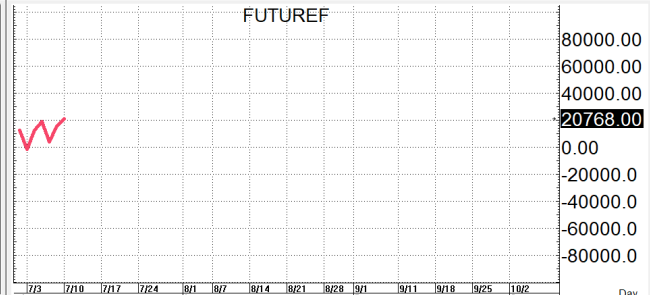
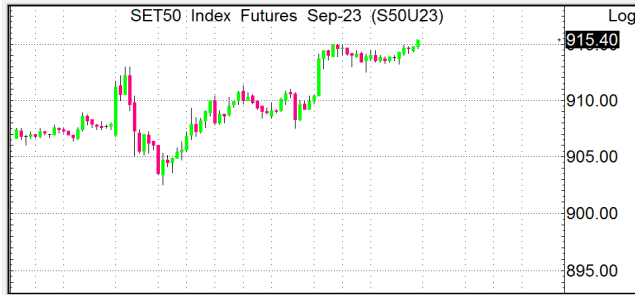


S50U23

915

S=912-907

R=921-926



กลยุทธ์: ฟิ้นตัวกลับขึ้นมาปิดเหนือเส้น 10 วันที่ 913-909 ได้อีกหนึ่งจึงทำให้นักยาวกลับมาเป็นฝ่ายได้เปรียบอีกครั้งจนกว่าจะวกกลับมาปิดได้ใหม่จึงขวางแผนตามนี้กล่าวคือหากซิงดีดกลับขึ้นมาอีกก็ให้ไป bet OPEN SHORT แถวๆแนวต้านที่ให้แล้วรอปิดทำกำไรตอนย่อตัวกลับลงมาในระหว่างวันโดยกำหนดจุดตัดขาดทุนหรือ CUT LOSS เมื่อขาดทุนเกิน 5 Points เพื่อทำ Risk-Control หรือเมื่อ S50U23 ปิดเหนือ 927

แต่ในทางกลับกันหากเกิดการย่อตัวลงมาก่อนก็ให้ไปรอ OPEN LONG แถวๆแนวรับที่ให้ไว้หรือเส้น 10 วันแล้วรอไปขายทำกำไรตอนดีดกลับขึ้นมาในระหว่างวันแต่ก็ควรวาง Trading stop ด้วยนะหากราคาออกจากต้นทุนเกิน 5 Points หรือเมื่อ S50U23 ลงมาปิดต่ำกว่า 906

รายงานฉบับนี้จัดทำขึ้นโดยข้อมูลเท่าที่ปรากฏและเชื่อว่าเป็นที่น่าเชื่อถือได้แต่ไม่ถือเป็นการยืนยันความถูกต้องและความสมบูรณ์ของ ข้อมูลนั้นๆ โดยบริษัทหลักทรัพย์ ทรินิตี้ จำกัด ผู้จัดทำ ขอสงวนสิทธิ์ในการเปลี่ยนแปลงความเห็นหรือประมาณการณต่างๆ ที่ปรากฏในรายงานฉบับนี้โดยไม่ต้องแจ้งล่วงหน้า รายงานฉบับนี้มีวัตถุประสงค์เพื่อให้ประกอบการตัดสินใจของนักลงทุน โดยไม่ได้เป็นการชี้นำหรือชักชวนให้นักลงทุนทำการซื้อหรือขาย หลักทรัพย์ หรือตราสารทางการเงินใดๆ ที่ปรากฏในรายงาน