

Trading Ideas

ส่องประเด็น เพ้าหุ้นเด็ด

STOCK MARKETS

	Recent	Change	%Chg
China	3,214.43	11.30	0.35%
Hong Kong	18,749.33	269.61	1.46%
Japan	32,254.30	64.57	0.20%
Korea	2,555.77	35.07	1.39%
Singapore	3,155.25	5.93	0.19%
Thailand	1,500.02	3.13	0.21%

FUTURES & COMMODITIES

	Recent	Change	%Chg
DJ Futures	34,156.00	10.00	0.03%
NASDAQ Futures	15,203.50	16.50	0.11%
Gold Futures	1,928.80	3.80	0.20%
Brent Crude Futures	78.14	0.45	0.58%
Bitcoin	30,605.00	-450.00	-1.45%

CURRENCY MARKETS

	Recent	Change	%Chg
US Dollar Index	101.764	-0.189	-0.19%
USD/THB	34.8500	-0.114	-0.33%

MARKET MOVERS

	Recent	%Chg	Impact
DELTA	101.50	0.50	0.51
ADVANC	216.00	0.93	0.48
GULF	46.00	1.10	0.48
AOT	71.00	0.35	0.29
KBANK	132.00	1.15	0.29
PTT	33.75	-0.74	-0.58
MINT	32.75	-1.50	-0.22
BH	217.00	-0.91	-0.12
CRC	38.75	-0.64	-0.12
TLI	11.20	-0.88	-0.09

MARKET BREADTH *

	Bulls	Boars	Bears
Count	19%	28%	53%
Market Cap	31%	28%	41%

Source: Aspen Graphics

* SET 100 constituents

MARKET WRAP

- ราคานี้ตลาดปรับขึ้นต่อ ได้แรงหนุนจาก DELTA หลุด cash balance
- SETI/SET50I ไม่หลุด 1,486/910 จุด โมเมนตัมระยะสั้นยังเป็นบวก
- ในเชิงกลยุทธ์ เราแนะนำน้ำหนักหุ้นที่ระดับ 85% ถือหุ้นขึ้นต่อ

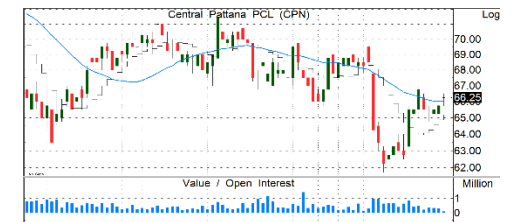
STOCK GRAB

BRI | ซื้อ | TP=13.40 บ.



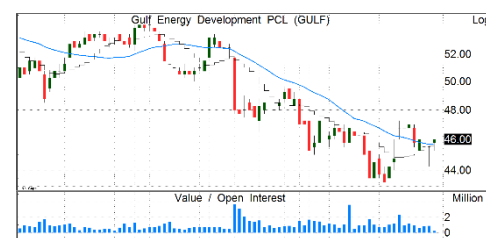
- กำไรสุทธิ 1Q66 -6.8%YoY, -20.1%QoQ แต่หากไม่รวมกำไรจากขายเงินลงทุน กำไรปกติ +38.6%YoY จากรายได้บริหารโครงการ +4 เท่า YoY จากร่วมมือกับเจ้าของที่ดินพัฒนา 8 โครงการ
- คาดกำไร 2Q66 +QoQ, +YoY จากยอด Presale และ Backlog ที่สูงขึ้นต่อเนื่อง และรายได้บริหารโครงการเพิ่มขึ้นจากกลยุทธ์ JV กับเจ้าของที่ดิน
- คาดกำไรปกติปี 66 + 31.5%YoY จากแผนธุรกิจเชิงรุกผ่านการเปิดโครงการใหม่อย่างต่อเนื่อง โดย 2H66 เตรียมเปิดโครงการใหม่อีก 1.8 หมื่นลพ.
- แนวรับ=8.7/8.8 แนวต้าน=9.25/9.4

CPN | ซื้อ | TP=81 บ.



- กำไรปกติ 1Q66 +11.3%QoQ, +39.4%YoY หลักๆ มาจากการปรับส่วนลดค่าเช่าลงมาอยู่ในระดับปกติ ช่วงก่อนโควิดแล้ว จาก traffic ที่เพิ่มขึ้นตามการฟื้นตัวของทท.ต่างชาติ+ภาคการท่องเที่ยวในประเทศ
- คาดกำไร 2Q66 ยังโต YoY ต่อเนื่อง แต่อ่อนตัวลง QoQ จากธุรกิจโรงแรมเข้าสู่ช่วง Low season + ธุรกิจที่อยู่อาศัย โครงการใหม่จะเริ่มโอน 2H66
- คาดกำไรปี 66 +19%YoY ตาม traffic ที่เพิ่มขึ้น หนุนการปรับส่วนลดค่าเช่าลงสู่ระดับปกติ และมีรายได้พื้นที่เช่าเพิ่มจากโครงการใหม่ มาร์เช่ ทงหล่อ
- แนวรับ=64.5/65 แนวต้าน=67/69

GULF | ซื้อ | TP=60 บ.



- คาดกำไรปกติ 2Q66F ทำสถิติสูงสุดครั้งใหม่จากการรับรู้กำไรเต็มไตรมาสของโรงไฟฟ้า IPP (GPD หน่วยที่ 1 662.5 MW) DIPWP ในอิมมาน 208 MW และรับรู้เงินปันผลจาก JASIF หลังเข้าถือหุ้น 4.25% (จ่าย 0.23 บ./หน่วย)
- แนวโน้มกำไรนี้เติบโตสูงตามการรับรู้รายได้เต็มปีของ GSRC หน่วยที่ 3-4 และ DIPWP+เริ่มรับรู้รายได้ของ GPD หน่วยที่ 1-2 และ Jackson
- ราคาหุ้นลงมา สะท้อนความกังวลตอนนโยบายที่อาจกระทบต่อธุรกิจโรงไฟฟ้าไปมากแล้ว
- แนวรับ=44/45 แนวต้าน=47.5/48.5

TIDLOR | ซื้อ | TP=29 บ.



- กำไร 1Q66 ยังโตดีเทียบ QoQ และเพิ่มขึ้นเล็กน้อยเทียบ YoY โดยยังรักษาการเป็นหนึ่งผู้นำตลาดโดยมีส่วนแบ่งตลาดที่ 29%
- ยังคงเป้า Loan Growth แต่ลดเป้า credit cost และ ลดเป้า NPL มองสถานการณ์เป็นบวกมากขึ้น จะยังช่วยดันกำไรทำนิวไฮต่อเนื่องปีนี้ได้
- คาดการณ์กำไรปี 66 โต 8% แต่ EPS ลดลง 4% YoY ผลจากการจ่ายหุ้นปันผล แต่จะกลับมาเติบโตในปีถัดไป
- แนวรับ=22/22.5 แนวต้าน=24/25

รายงานฉบับนี้จัดทำขึ้นโดยบริษัทหลักทรัพย์ แลนด์ แอนด์ เฮาส์ จำกัด (มหาชน) ("บริษัท") โดยมีวัตถุประสงค์เพื่อเผยแพร่ข้อมูลเกี่ยวกับการลงทุนเท่านั้น มิใช่การชักจูงให้ซื้อหรือขายหลักทรัพย์ที่กล่าวถึงในรายงานนี้ บริษัทเป็นหนึ่งในกลุ่มบริษัท แอล เอส พี แชนแนล เซียล กรุ๊ป จำกัด (มหาชน) ("LHFG") ข้อมูลต่างๆ ในรายงานฉบับนี้จัดทำขึ้นโดยได้พิจารณาแล้วความน่าเชื่อถือของข้อมูลที่ได้รับ และ/หรือ มีความน่าเชื่อถือ แต่บริษัทไม่อาจรับรองความถูกต้องครบถ้วนของข้อมูลดังกล่าว การลงทุนในหลักทรัพย์มีความเสี่ยง อีกทั้งบริษัท และ/หรือ บริษัทในกลุ่ม LHFG อาจมีส่วนเกี่ยวข้องหรือผลประโยชน์ใดๆ กับบริษัทใดๆ ที่ถูกกล่าวถึงในรายงานฉบับนี้ ดังนั้น นักลงทุนจึงควรใช้ดุลยพินิจอย่างรอบคอบในการพิจารณาตัดสินใจก่อนการลงทุน บริษัทไม่รับผิดชอบต่อความเสียหายใดๆ ที่เกิดจากการนำข้อมูลหรือความเห็นในรายงานฉบับนี้ไปใช้ในทางที่ผิด

TradeMap 6.0 | Quantamental Strategy | SET100I Constituents 1H23

Tuesday, July 11, 2023 12:31 PM

All data updated to close of morning/afternoon session *

Bulls = 19 Boars = 28 Bears = 53

MarTA Score	Stock	Thematic Believability Scan					Action	Close (Bt)	Change	Chg (%)	Volume (m)	Vol/5DAvg (x)	Turnover (Bt m)	Valuation Metrics			Exponential Moving Average					MACD	Signal	MACDH	Slow Stochastic		RSI	Stock
		Value	Growth	Turnaround	Dividend	Specialty								P/E	P/B	D/P	5D	10D	25D	75D	200D				%K	%D		
15%	AAV					SELL	2.62	0	0.0%	7.7	0.24	20	N/A	3.8	N/A	2.64	2.66	2.72	2.77	2.82	-0.04	-0.04	0.00	9.58	11.24	37.06	AAV	
21%	ACE					WBUY	1.85	0	0.0%	6.5	0.38	12	15.1	1.3	N/A	1.87	1.90	1.93	2.07	2.35	-0.03	-0.02	-0.01	54.21	43.78	37.22	ACE	
97%	ADVANC	☺				SBUY	216	2	0.9%	1.1	0.28	246	24.1	8.0	3.6	214.84	214.36	214.14	211.99	206.91	0.22	-0.04	0.27	58.44	52.69	54.86	ADVANC	
92%	AMATA	☺				SBUY	22.6	0.4	1.8%	1.8	0.56	40	11.2	1.3	2.7	22.43	22.36	22.33	22.14	21.30	0.04	0.01	0.04	63.86	57.04	53.92	AMATA	
28%	AOT					SELL	71	0.25	0.4%	6.0	0.51	429	N/A	9.8	N/A	71.12	71.30	71.45	71.76	71.71	-0.14	-0.06	-0.08	29.29	33.64	44.85	AOT	
15%	AP	☹				WBUY	11.2	-0.2	-1.8%	8.6	1.55	97	6.4	0.9	5.7	11.40	11.45	11.49	11.60	11.32	-0.04	-0.01	-0.03	37.77	47.16	40.95	AP	
10%	AWC					SELL	4.62	-0.02	-0.4%	7.0	0.21	33	32.1	1.8	0.7	4.67	4.74	4.87	5.17	5.41	-0.09	-0.08	-0.01	16.93	16.78	36.21	AWC	
24%	BAM					WBUY	10.4	0.1	1.0%	1.1	0.20	12	12.4	0.8	5.3	10.41	10.47	10.73	11.86	13.91	-0.16	-0.17	0.01	30.00	28.98	41.24	BAM	
34%	BANPU					ACCUMULATE	8.8	0	0.0%	22.1	0.34	195	2.1	0.6	12.6	8.88	8.91	8.86	9.31	10.56	0.03	0.05	-0.03	49.05	55.34	47.71	BANPU	
40%	BBL					ACCUMULATE	158	1.5	1.0%	4.6	0.60	730	9.2	0.6	2.9	157.46	158.19	159.61	159.15	153.00	-1.20	-1.09	-0.10	26.70	30.31	44.57	BBL	
20%	BCH	☹				WBUY	17.3	-0.4	-2.3%	3.2	0.81	56	34.9	3.5	4.5	17.46	17.51	17.77	18.72	19.43	-0.15	-0.18	0.03	55.22	50.27	41.34	BCH	
100%	BCP	☺			☺	SBUY	37.5	0.25	0.7%	2.9	0.56	107	4.7	0.8	6.0	36.97	36.53	35.40	33.65	32.62	0.78	0.74	0.04	91.98	88.39	68.62	BCP	
35%	BCPG					ACCUMULATE	9.05	0.05	0.6%	0.4	0.20	4	14.7	0.9	4.0	9.04	9.06	9.12	9.36	9.84	-0.04	-0.04	0.00	38.82	34.20	45.52	BCPG	
46%	BDMS					ACCUMULATE	27.75	0	0.0%	14.1	0.31	389	34.9	4.7	2.2	27.55	27.66	28.02	28.58	28.48	-0.27	-0.28	0.02	34.17	26.93	45.56	BDMS	
67%	BEC					HOLD	8.2	-0.1	-1.2%	0.4	0.06	3	38.0	2.7	1.9	8.18	8.13	8.19	8.52	9.70	-0.03	-0.07	0.04	72.22	60.83	49.87	BEC	
33%	BEM					SWITCH	8.35	0.05	0.6%	4.6	0.33	39	44.5	3.4	1.5	8.36	8.38	8.39	8.59	8.85	0.00	0.01	-0.02	44.91	53.41	47.68	BEM	
49%	BGRIM					REDUCE	34.5	0.5	1.5%	1.6	0.23	55	N/A	2.4	0.2	34.28	34.50	35.37	36.99	37.60	-0.59	-0.65	0.06	34.92	29.20	41.36	BGRIM	
12%	BH	☹				WBUY	217	-2	-0.9%	2.5	1.50	545	30.1	8.2	1.6	219.93	222.03	225.81	227.53	218.12	-2.91	-2.46	-0.45	15.32	17.86	33.89	BH	
28%	BLA					WBUY	24.1	0.1	0.4%	0.2	0.12	6	12.9	0.9	2.5	24.05	24.39	25.26	26.75	29.37	-0.66	-0.66	-0.01	17.37	13.12	36.57	BLA	
90%	BTS		☺			BUY	7.65	0.05	0.7%	6.8	0.44	52	54.5	1.8	4.1	7.61	7.58	7.52	7.57	7.91	0.05	0.05	0.01	72.13	71.35	55.40	BTS	
9%	BYD					SELL	5.8	0.05	0.9%	1.7	0.57	10	N/A	2.1	N/A	5.89	6.02	6.50	7.81	9.52	-0.32	-0.34	0.02	17.49	18.15	33.48	BYD	
53%	CBG					WSELL	64.5	1	1.6%	1.5	0.53	97	33.6	5.8	2.4	64.15	64.26	65.47	73.66	86.09	-0.61	-0.75	0.14	46.89	38.45	45.57	CBG	
11%	CENDEL					SELL	46.75	-0.5	-1.1%	0.5	0.27	24	59.6	3.3	N/A	47.23	47.48	48.29	50.52	49.85	-0.49	-0.48	0.00	28.01	33.49	40.37	CENDEL	
27%	CHG					WBUY	2.96	-0.04	-1.3%	16.4	0.63	49	19.9	4.3	5.3	2.98	2.97	3.02	3.23	3.46	-0.02	-0.03	0.01	69.54	63.35	42.32	CHG	
95%	CK			☺		BUY	20	0.2	1.0%	1.0	0.51	20	27.9	1.4	1.2	19.84	19.59	19.36	19.98	20.89	0.26	0.17	0.09	89.84	83.49	59.77	CK	
60%	CKP					BUY	3.5	0	0.0%	0.8	0.21	3	12.4	1.1	2.4	3.51	3.49	3.47	3.68	4.18	0.03	0.02	0.00	71.78	73.00	52.62	CKP	
75%	COM7	☺				SBUY	27.5	1	3.8%	3.2	0.66	89	20.2	7.8	2.9	26.99	26.87	27.04	28.00	30.05	-0.07	-0.18	0.11	66.95	58.56	53.92	COM7	
68%	CPALL					HOLD	63	0	0.0%	11.2	0.82	703	40.6	5.4	1.2	62.89	62.79	62.89	63.29	63.35	-0.03	-0.11	0.09	62.84	53.70	50.80	CPALL	
31%	CPF					SWITCH	19.7	0	0.0%	5.8	0.53	114	19.3	0.7	3.9	19.64	19.73	20.03	20.72	22.22	-0.23	-0.26	0.02	19.39	16.65	42.64	CPF	
73%	CPN			☺		BUY	66.25	0.5	0.8%	1.4	0.36	95	25.2	3.5	1.8	65.75	65.49	65.91	67.35	67.26	-0.15	-0.40	0.24	62.40	50.85	51.36	CPN	
26%	CRC					WBUY	38.75	-0.25	-0.6%	2.7	0.32	106	28.9	3.6	1.2	38.90	38.88	39.46	41.44	41.77	-0.27	-0.39	0.12	58.16	55.73	44.68	CRC	
93%	DELTA		☺			TBUY	101.5	0.5	0.5%	11.3	1.11	1,167	77.9	21.7	0.4	99.08	97.97	97.41	94.20	83.26	0.35	-0.31	0.66	64.12	46.05	56.45	DELTA	
4%	DOHOME					REDUCE	10.1	-0.1	-1.0%	3.2	0.18	33	55.0	2.7	0.1	10.53	11.08	12.00	13.00	13.76	-0.73	-0.60	-0.13	7.66	10.63	18.99	DOHOME	
20%	EA					REDUCE	54	0.25	0.5%	2.7	0.38	146	23.4	4.9	0.6	54.24	54.94	57.65	65.36	75.07	-1.78	-1.92	0.14	28.40	26.94	35.06	EA	
26%	EGCO					SELL	129.5	-0.5	-0.4%	0.2	0.24	30	116.1	0.6	5.0	129.44	130.46	134.66	145.09	157.45	-2.82	-3.09	0.27	17.21	12.57	32.89	EGCO	
19%	EPG	☹				WBUY	6.8	-0.1	-1.4%	1.4	0.72	10	18.0	1.6	3.6	6.85	6.88	7.00	7.47	8.38	-0.08	-0.09	0.01	37.72	36.50	41.83	EPG	
95%	ESSO	☺			☺	SBUY	9.15	0	0.0%	17.5	1.91	159	7.1	1.1	8.7	9.02	8.94	8.87	8.97	9.66	0.07	0.04	0.03	76.47	64.00	66.17	ESSO	
26%	FORTH					WBUY	26.5	0.5	1.9%	0.1	0.22	4	31.9	10.5	2.0	26.52	26.82	27.93	30.56	34.42	-0.77	-0.84	0.06	34.88	32.30	39.76	FORTH	
17%	GLOBAL					WBUY	15.4	0.1	0.7%	1.4	0.16	22	23.8	3.4	1.6	15.41	15.65	16.33	17.41	18.32	-0.49	-0.49	0.00	23.67	22.33	36.52	GLOBAL	
17%	GPSC					SELL	52.25	0.25	0.5%	2.1	0.27	110	86.5	1.4	1.0	52.49	53.41	55.68	60.16	64.50	-1.67	-1.60	-0.06	14.71	17.39	30.56	GPSC	
58%	GULF					WSELL	46	0.5	1.1%	4.5	0.30	205	45.0	4.7	1.3	45.81	45.73	46.10	48.35	49.83	-0.11	-0.21	0.10	62.65	61.41	48.86	GULF	
21%	GUNKUL					WBUY	3.1	0.02	0.6%	3.8	0.32	12	9.2	1.9	3.9	3.11	3.12	3.21	3.56	4.21	-0.05	-0.06	0.01	36.49	33.13	38.29	GUNKUL	
21%	HANA					WBUY	44.25	0.25	0.6%	1.9	0.46	85	17.7	1.5	2.3	44.53	44.82	44.85	45.88	48.16	-0.12	0.05	-0.16	40.82	45.47	47.36	HANA	
23%	HMPRO					WBUY	13.8	0	0.0%	14.6	0.96	200	28.7	7.0	2.8	13.86	13.89	13.92	14.07	14.24	-0.02	0.00	-0.02	43.2	52.78	45	HMPRO	
78%	INTUCH	☺			☺	SBUY	73	0.5	0.7%	1.2	0.34	84	21.8	6.8	6.5	72.80	72.65	72.68	73.21	73.35	0.06	-0.03	0.09	57.34	53.65	51.83	INTUCH	
23%	IRPC	☹				SELL	2.28	-0.02	-0.9%	20.6	0.78	47	N/A	0.6	3.0	2.30	2.30	2.31	2.43	2.74	0.00	0.00	0.00	64.12	61.04	45.89	IRPC	
25%	IVL					WBUY	33.25	0	0.0%	3.9	0.42	131	10.4	1.0	4.8	33.50	33.67	33.71	34.40	37.26	-0.07	0.02	-0.10	44.56	48.32	45.23	IVL	
10%	JAS					SELL	1.26	-0.02	-1.6%	1.2	0.12	2	N/A	7.0	N/A	1.27	1.29	1.35	1.61	2.03	-0.04	-0.05	0.01	30.48	31.25	39.71	JAS	
58%	JMART	☹				BUY	16.6	0.4	2.5%	14.9	0.82	250	20.0	1.2	6.8	16.42	16.39	17.10	20.56	29.61	-0.40	-0.56	0.17	57.73	49.7	46.08	JMART	
23%	JMT					REDUCE	36.25	0.25	0.7%	5.1	0.40	187	28.7	2.0	3.0	36.39	36.71	37.96	41.79	50.54	-0.84	-0.92	0.08	39.65	36.01	42.88	JMT	
82%	KBANK	☺				SBUY	132	1.5	1.1%	5.4	0.52	717	8.8	0.6	3.1	131.28	131.05	130.98	132.63	137.46	0.16	0.04	0.12	67.62	64.5	53.07	KBANK	
19%	KCE					WBUY	37	0.25	0.7%	2.3	0.42	87	21.0	3.2	4.4	37.14	37.53	38.22										

TradeMap 6.0 | Quantamental Strategy | SET100I Constituents 1H23

Tuesday, July 11, 2023 12:31 PM

All data updated to close of morning/afternoon session *

Bulls = 19 Boars = 28 Bears = 53

MarTA Score	Stock	Thematic Believability Scan					Action	Close (Bt)	Change	Chg (%)	Volume (m)	Vol/5DAvg (x)	Turnover (Bt m)	Valuation Metrics			Exponential Moving Average					MACD	Signal	MACDH	Slow Stochastic		RSI	Stock	
		Value	Growth	Turnaround	Dividend	Specialty								P/E	P/B	D/P	5D	10D	25D	75D	200D				%K	%D			
13%	KTC						WBUY	47	0.25	0.5%	2.3	0.47	107	16.7	3.6	2.5	47.21	47.93	49.43	52.15	55.09	-1.10	-0.98	-0.12	24.82	27.17	37.45	KTC	
58%	LH						BUY	▲	8.45	0.1	1.2%	11.0	0.54	92	12.9	1.9	7.2	8.41	8.40	8.47	8.86	9.12	-0.03	-0.04	0.02	57.39	51.24	47.53	LH
71%	MEGA	☹️					SBUY		38.5	0.25	0.7%	0.3	0.31	13	16.0	3.6	4.2	38.12	37.93	38.24	40.36	43.46	-0.10	-0.27	0.17	74.1	61.81	51.5	MEGA
23%	MINT						WBUY	▼	32.75	-0.5	-1.5%	4.5	0.40	147	25.6	2.2	0.7	33.19	33.45	33.64	33.24	32.55	-0.22	-0.11	-0.11	25.45	35.05	40.82	MINT
7%	MTC						WBUY		36.25	0	0.0%	5.8	0.71	212	16.1	2.6	2.6	37.12	37.78	38.54	38.07	39.06	-0.69	-0.47	-0.22	18.56	28.96	35.2	MTC
13%	NEX						SELL		9.65	0.05	0.5%	1.8	0.31	17	45.9	5.4	N/A	9.72	9.88	10.55	12.15	14.26	-0.45	-0.50	0.05	38.62	34.43	36.18	NEX
15%	ONEE						WBUY		4.88	0.08	1.7%	3.0	0.47	15	21.1	1.6	5.8	4.92	5.01	5.15	5.61	7.00	-0.12	-0.10	-0.02	14.79	15.08	38.29	ONEE
40%	OR						SWITCH	▼	20.8	-0.1	-0.5%	4.4	0.32	93	26.4	2.4	2.4	20.87	20.88	20.89	21.28	22.60	0.01	0.02	-0.01	55.56	59.72	48.11	OR
27%	ORI						WBUY	▼	10.3	-0.1	-1.0%	1.6	0.36	17	6.7	1.4	6.9	10.27	10.31	10.52	10.96	11.05	-0.14	-0.17	0.03	34.11	28.73	44.12	ORI
20%	OSP						REDUCE		28	0.25	0.9%	2.8	0.39	79	42.5	4.3	3.2	28.21	28.70	29.32	29.70	30.06	-0.54	-0.39	-0.16	18.64	18.92	33.5	OSP
8%	PLANB	🔴					REDUCE		7.85	-0.1	-1.3%	5.0	0.73	40	46.5	4.2	0.9	7.99	8.08	8.28	8.47	8.23	-0.15	-0.15	-0.01	39.84	40.06	36.98	PLANB
51%	PSL	🔴					BUY	▲	9.3	0.3	3.3%	5.5	1.00	50	3.9	0.9	19.4	9.16	9.24	9.62	11.15	13.36	-0.23	-0.25	0.02	12.85	12.97	43.15	PSL
22%	PTG						REDUCE		11.7	0	0.0%	1.2	0.40	14	18.6	2.3	3.4	11.75	11.82	11.98	12.62	13.48	-0.10	-0.09	-0.01	44.02	48.56	40.62	PTG
95%	PTT	☹️			☹️		SBUY		33.75	-0.25	-0.7%	25.5	0.77	865	10.4	0.9	5.9	33.74	33.39	32.59	31.98	32.86	0.63	0.59	0.03	90.77	89.75	67.88	PTT
88%	PTTEP	☹️			☹️		SBUY		152	0	0.0%	2.6	0.41	388	7.6	1.3	6.1	151.47	150.80	149.81	151.22	155.47	0.84	0.66	0.18	83.82	76.11	55.32	PTTEP
79%	PTTGC	☹️			☹️		TBUY		38.75	-0.25	-0.6%	4.2	0.30	164	N/A	0.6	2.6	38.57	38.21	37.97	40.01	43.58	0.31	0.16	0.15	80.01	72.11	55.86	PTTGC
51%	QH						BUY	▲	2.22	0	0.0%	1.8	0.23	4	9.9	0.8	6.3	2.22	2.22	2.24	2.29	2.29	-0.01	-0.02	0.00	52.66	38.19	44.77	QH
19%	RATCH						WBUY		35.25	0	0.0%	1.5	0.43	52	13.6	0.8	4.5	35.49	35.77	36.26	37.48	39.27	-0.37	-0.30	-0.07	18.44	18.13	34.14	RATCH
7%	RBF						SELL		10.1	-0.1	-1.0%	2.3	0.61	23	43.8	4.5	1.0	10.38	10.64	10.98	11.28	12.28	-0.30	-0.23	-0.08	9.58	12.53	32.75	RBF
29%	RCL						WBUY		23.9	0	0.0%	0.3	0.42	8	1.1	0.4	29.3	23.96	23.98	24.10	25.38	29.10	-0.06	-0.07	0.01	49.01	46.12	46.42	RCL
7%	SABUY						WBUY		8.3	-0.05	-0.6%	10.1	0.49	85	9.5	1.4	1.9	8.49	8.82	9.66	10.71	12.50	-0.63	-0.61	-0.01	16.31	19.52	31.21	SABUY
11%	SAWAD						WBUY		47	0.25	0.5%	4.4	0.49	208	13.8	2.4	3.9	47.23	47.67	49.40	51.75	52.01	-1.15	-1.26	0.11	30.33	28.77	37.95	SAWAD
100%	SCB	☹️			☹️		SBUY		109.5	1	0.9%	1.8	0.24	196	9.5	0.8	6.2	108.67	108.09	107.09	105.51	105.77	0.75	0.60	0.15	81.95	75.54	61.29	SCB
26%	SCC						WBUY	▼	323	-1	-0.3%	0.4	0.26	122	13.4	1.0	2.5	323.51	324.02	325.65	327.00	335.27	-1.25	-1.35	0.10	30.85	28.39	45.22	SCC
32%	SCGP	🔴					SWITCH	▲	35.75	0.75	2.1%	5.4	0.48	191	28.0	1.5	1.7	35.63	36.11	37.52	41.64	47.58	-0.95	-0.94	-0.01	18.38	17.82	36.09	SCGP
21%	SINGER						SELL		9.15	0.1	1.1%	3.2	0.60	30	N/A	0.5	6.3	9.16	9.26	9.91	13.46	22.44	-0.38	-0.45	0.07	43.81	38.45	38.27	SINGER
36%	SIRI						ACCUMULATE	▼	1.85	-0.01	-0.5%	76.3	0.33	141	5.5	0.7	7.5	1.87	1.88	1.87	1.83	1.68	0.01	0.01	-0.01	31.99	44.67	48.13	SIRI
26%	SJWD						REDUCE		15.6	0.1	0.6%	0.5	0.33	8	46.0	1.3	2.8	15.54	15.70	16.36	17.67	18.31	-0.46	-0.50	0.05	24.09	19.27	39.43	SJWD
25%	SPALI						WBUY	▼	20.2	-0.1	-0.5%	1.8	0.69	37	4.9	0.8	7.1	20.23	20.25	20.43	21.11	21.60	-0.11	-0.13	0.03	43.78	38.16	43.85	SPALI
6%	SPRC	🔴					WBUY	▼	7.7	-0.25	-3.1%	24.3	1.65	189	9.6	0.9	14.0	7.91	8.03	8.32	9.13	10.06	-0.21	-0.19	-0.01	15.31	17.97	28.67	SPRC
21%	STA						WBUY	▼	17.1	-0.2	-1.2%	0.7	0.25	12	7.4	0.5	11.6	17.16	17.20	17.68	19.15	20.82	-0.29	-0.37	0.08	36.06	28.26	38.51	STA
30%	STGT	🔴					SWITCH		7.5	0.1	1.4%	1.8	0.35	13	29.0	0.6	10.1	7.40	7.53	8.02	8.96	11.30	-0.35	-0.39	0.04	13.72	9.56	35.02	STGT
42%	TCAP						ACCUMULATE		48.75	0.25	0.5%	0.5	0.26	25	8.8	0.7	6.4	48.76	48.93	49.16	47.70	44.76	-0.26	-0.23	-0.03	38.85	37.61	46.77	TCAP
30%	THANI						SWITCH	▼	3.26	-0.02	-0.6%	0.4	0.08	1	10.6	1.5	5.2	3.26	3.26	3.30	3.50	3.79	-0.02	-0.03	0.01	60.36	55.87	43.33	THANI
6%	THG	🔴					SELL		66.75	-1.5	-2.2%	0.7	1.06	49	45.0	5.7	1.3	67.88	68.41	68.99	68.89	67.18	-0.56	-0.38	-0.18	8.53	13.06	26.43	THG
11%	TIDLOR						WBUY		22.9	0	0.0%	3.2	0.32	75	17.6	2.4	1.1	23.06	23.21	23.83	24.19	24.86	-0.44	-0.50	0.06	34.85	32.66	39.96	TIDLOR
49%	TIPH						SWITCH		42.5	0.25	0.6%	0.0	0.09	2	21.4	2.6	6.0	42.24	42.39	42.81	43.48	46.97	-0.37	-0.40	0.03	26.77	25.21	47.88	TIPH
34%	TISCO						ACCUMULATE		96.25	0.25	0.3%	1.3	0.55	125	10.6	1.7	8.1	96.36	96.45	96.40	96.86	96.98	0.00	0.06	-0.06	48.37	55.21	48.68	TISCO
75%	TOP	☹️			☹️		SBUY		45.5	0.25	0.6%	4.0	0.49	179	3.4	0.6	8.2	45.07	44.86	44.98	47.19	50.47	0.03	-0.10	0.14	73.22	63.27	53.17	TOP
9%	TQM						REDUCE		25.5	-0.5	-1.9%	0.1	0.12	2	19.7	5.8	4.6	25.98	26.29	27.20	29.77	34.80	-0.64	-0.65	0.01	24.23	24.53	36.58	TQM
50%	TRUE						WSELL	▲	6.55	0.05	0.8%	19.4	0.49	127	N/A	2.2	N/A	6.52	6.49	6.58	7.08	7.44	-0.03	-0.05	0.03	62.35	58.39	48.33	TRUE
47%	TTB						ACCUMULATE		1.55	0.01	0.6%	159.9	0.55	247	9.7	0.7	4.7	1.55	1.55	1.56	1.52	1.44	-0.01	-0.01	0.00	41.52	37.13	46.94	TTB
45%	TU						ACCUMULATE	▲	12.9	0.1	0.8%	2.3	0.23	30	8.9	0.7	6.9	12.84	12.89	13.25	14.05	15.33	-0.23	-0.28	0.05	32.29	25.15	37.45	TU
11%	VGI						SELL	▼	2.98	-0.06	-2.0%	6.2	0.43	19	N/A	1.2	2.6	3.00	3.03	3.11	3.42	3.93	-0.06	-0.06	0.00	37.89	34.63	39.06	VGI
100%	WHA	☹️					SBUY	▲	4.78	0.12	2.6%	46.5	0.79	221	17.8	2.1	3.6	4.71	4.67	4.59	4.43	4.11	0.06	0.05	0.01	80.99	74.56	62.57	WHA

SOURCE: Aspen Graphics, Market Trend Analytics

* SYMBOLS: 🔄=bullish volume, 🔴=bearish volume, 📈=extremely overbought, 📉=extremely oversold.