

SET50 Index Future : S50U23

Technical Outlook

- ภาพใน 60 นาที ดัชนีรีบาวด์กลับขึ้นมาขึ้นเหนือเส้น EMA89 กอปรกับ MACD ที่กำลังจ่อกลับขึ้นมาขึ้นเหนือเส้นศูนย์และ RSI ที่กลับขึ้นมาขึ้นในโซน Bullish แต่อย่างไรก็ดีจากราคาที่ยังคงโดนกดอยู่ด้วยเส้น EMA200 คาดว่าราคาจะมีการย่อตัวลงมาอีกครั้งหลังจากขึ้นไปทดสอบเส้นดังกล่าว



Phillip Strategy : S50U23

- Trading ในกรอบ 910-920 จุด

แนวรับ

905, 910

แนวต้าน

920, 925



Gold Online Futures : GOU23

Technical Outlook

- ภาพใน 60 นาที ราคาแกว่งตัวออกด้านข้างในกรอบสะสมช่วง \$1915-1935 พร้อมกับ MACD ที่ไหลตัวเรียบ ๆ สลับตัดขึ้นตัดลงเส้น Signal และ RSI ที่วิ่งอยู่ในช่วง 40-60 คาดว่าราคาจะวิ่งอยู่ในกรอบดังกล่าวไปก่อนในช่วงนี้



Phillip Strategy : GOU23

- รับรู้สถานะขาดทุน -\$5
- Trading ในกรอบ \$1915-1935
- Premium \$28

แนวรับ

1910, 1915

แนวต้าน

1930, 1935

ชุตติกาญจน์ สันติเมธวัฑฒ์ – นักวิเคราะห์การลงทุนปัจจัยพื้นฐานด้านตลาดทุนและปัจจัยทางเทคนิค #37928
ณัฏฐภัทร เนตรพิฑูร, CFA – นักวิเคราะห์การลงทุนปัจจัยพื้นฐานด้านตลาดทุนและปัจจัยทางเทคนิค #111498

11 กรกฎาคม 2566

เล่นสั้น พันกำไร

BLOCKTRADE
FLASH
TRADING

ORIU23

Recommend : Long

Entry :

10.40

Target :

11.00

Stop Loss :

10.10



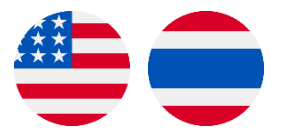
| | |
|--------------------|---------|
| Min contract size | 500 |
| Total IM | 595,000 |
| Leverage | 9 |
| Stock per contract | 1,000 |
| Stock | 500,000 |
| Spread | 0.10 |

| เปรียบเทียบผลตอบแทน | ORI | ORIU23 |
|---------------------|-------------|------------|
| เงินลงทุน ต่อ Block | 5,200,000 | 595,000 |
| ราคา | กำไรจากหุ้น | กำไรจาก BT |
| 11.20 | 7.7% | 67.2% |
| 11.10 | 6.7% | 58.8% |
| 11.00 | 5.8% | 50.4% |
| 10.90 | 4.8% | 42.0% |
| 10.80 | 3.8% | 33.6% |
| 10.70 | 2.9% | 25.2% |
| 10.60 | 1.9% | 16.8% |
| 10.50 | 1.0% | 8.4% |
| 10.40 | 0.0% | 0.0% |
| 10.30 | -1.0% | -8.4% |
| 10.20 | -1.9% | -16.8% |
| 10.10 | -2.9% | -25.2% |
| 10.00 | -3.8% | -33.6% |

หมายเหตุ : % กำไรที่แสดงข้างต้นเป็นกำไรก่อนหักค่าธรรมเนียม ภาษี และดอกเบี้ย



USDTHB



สัญญาปัจจุบัน : USDU23

มุมมองทางเทคนิค

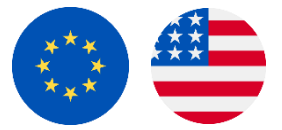
- ราคาพลิกกลับมาอยู่ในแนวโน้มขาลง หลังราคาหลุด Low ก่อนหน้า พร้อมกับ RSI ลงมาแตะโซน Oversold เช่นเดียวกับ MACD ที่อัตราเร่งในแดนลบแข็งแกร่ง คาดราคาจะรีบาวด์กลับมาที่เส้น EMA34 หรือ 35.00 ก่อนปรับตัวลงต่ออีกครั้ง

แนวรับ : 35.85 / 34.90

แนวต้าน : 35.00 / 35.10



EURUSD



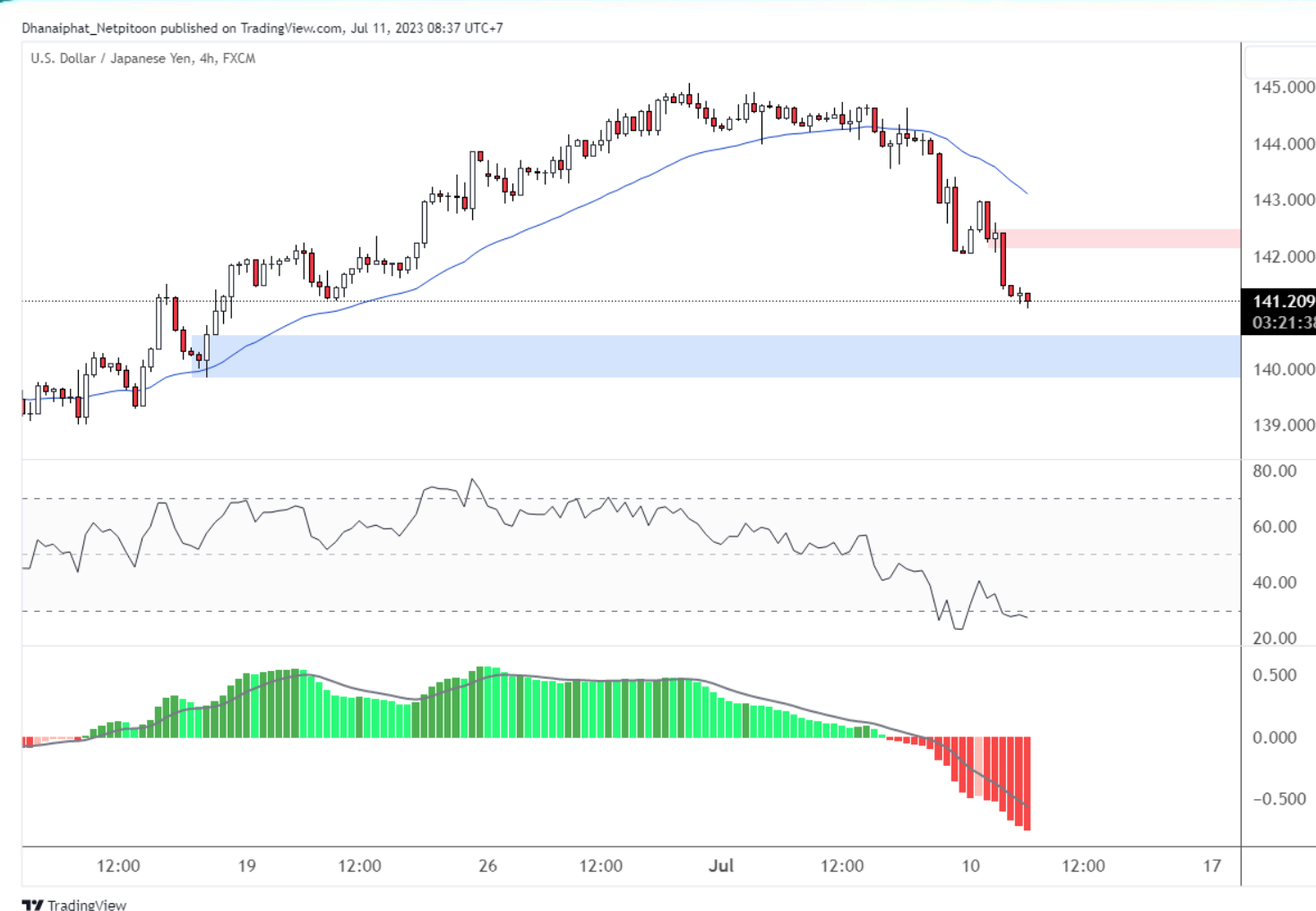
สัญญาปัจจุบัน : EURUSDU23

มุมมองทางเทคนิค

- ราคาทำ HH และ HL สูงขึ้นต่อเนื่อง แนวโน้มอยู่ในขาขึ้น อย่างไรก็ตาม RSI กับ MACD ที่มีขนาดเล็กลงเทียบกับลูกก่อนหน้า เกิดเป็นสัญญาณ Bearish Divergence อาจเห็นราคาพักตัวลงมาที่เส้น EMA34 แถว 1.0970 ก่อนขึ้นต่อ

แนวรับ : 1.0940 / 1.0970

แนวต้าน : 1.1040 / 1.1050



USDJPY



สัญญาปัจจุบัน : USDJPYU23

มุมมองทางเทคนิค

- ราคาหลุดทำ LH และ LL ต่ำลงหลังเคลื่อนที่อยู่ใต้เส้นค่าเฉลี่ย EMA34 ต่อเนื่อง กอปรกับอัตราเร่งจาก MACD รุนแรงขึ้นในแดนลบ บ่งชี้ราคามีโอกาสปรับตัวลงต่อโดยแนวรับถัดไปอยู่ที่ 140.60 และ 140.00 ตามลำดับ

แนวรับ : 140.00 / 140.60

แนวต้าน : 142.00 / 142.40

Source : TradingView (อ้างอิงจากราคา Spot ของ OANDA, IDC)

