

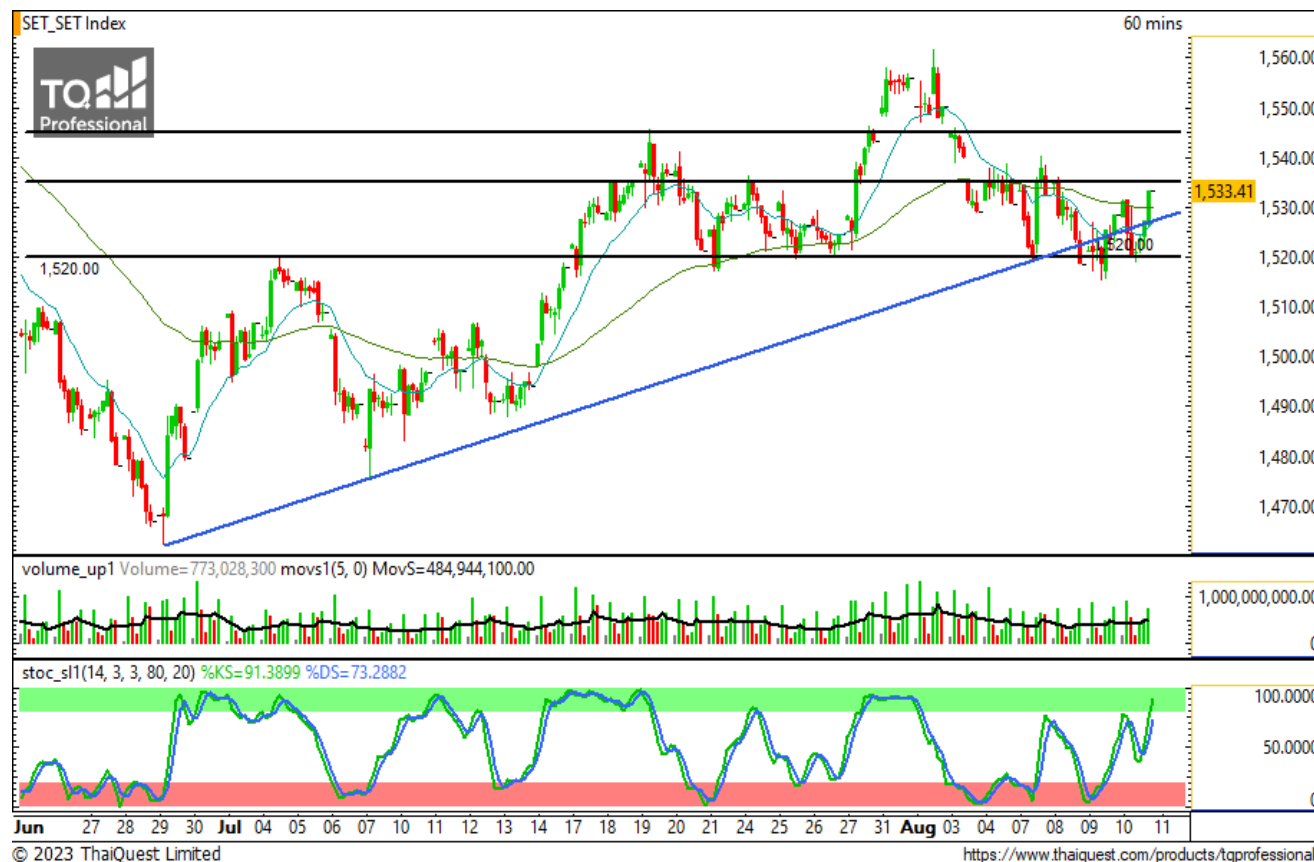
## SET INDEX

### เตรียมทดสอบ 1535 จุด แล้วมี โอกาสย่อ

วานนี้ SET ปิดที่ระดับ 1533.41 จุด  
(+5.11 จุด)

ภาพทางเทคนิคราย 60 นาที  
พบว่า SET มีการตีตัวแรงเตรียมทดสอบ  
แนวต้าน 1535 จุด ที่เราคาดการณ์ไว้ ซึ่ง  
หากทดสอบและผ่านไปได้ จะมีแนวต้าน  
ถัดไปที่ 1545 จุด

แต่ด้วยความที่ขึ้นแรงไปสักระยะ ทำให้  
Stochastic เข้าโซน Overbought ก็  
เป็นสัญญาณเตือนว่าอาจมีการย่อได้



### Technical Review

- S50U23 : ขึ้นต่อพอไหว แต่ให้ระวังแนวต้าน
- Momentum Trading : TACC, DMT
- Swing Trading : BTG, CPAXT

แนวรับ	1520	1505
แนวต้าน	1535	1545

# SET50 Index Futures



## ขึ้นต่อพอไหว แต่ให้ระวังแนวต้าน

10 ส.ค. 66 นักลงทุนต่างชาติ Short สุทธิ  
12,304 สัญญา  
ค่า Basis ของ S50U23 อยู่ที่ -3.77 จุด  
ภาพทางเทคนิคราย 60 นาทีเมื่อวานนี้พบว่า  
S50U23 มีการติดตัวขึ้นไปปิดทำกำไรที่ 945 จุด ตามที่  
เราคาดการณ์ไว้ และพร้อมทะยานสู่แนวต้านถัดไป  
บริเวณ 950 จุด แต่ก็ต้องระวังว่าเมื่อถึงระดับดังกล่าว  
อาจย่อตัวได้

## กลยุทธ์ S50U23

- พอร์ตวางแนะนำ Wait and See

### แนวรับ

945                      937

### แนวต้าน

950                      955

Contracts	Long	Short	Net	YTD
Institution	36,507	36,739	-232	+52,389
Foreign	80,595	92,899	-12,304	-124,064
Local	126,084	113,548	+12,536	+71,675

## TACC

Support	4.68
Resistance	4.82 / 4.90 / 5.15
Stop loss	4.64

### คำแนะนำระยะสั้น (BUY)

กราฟทำรูปแบบ Invert Head and Shoulder และสามารถเบรก Neck Line ไปพร้อมกับ Volume จำนวนมาก มีโอกาสขึ้นต่อไปได้ถึง 5.15 บาท โดยระหว่างทางมีแนวต้านรอทดสอบที่ 4.82 และ 4.90 บาท

## DMT

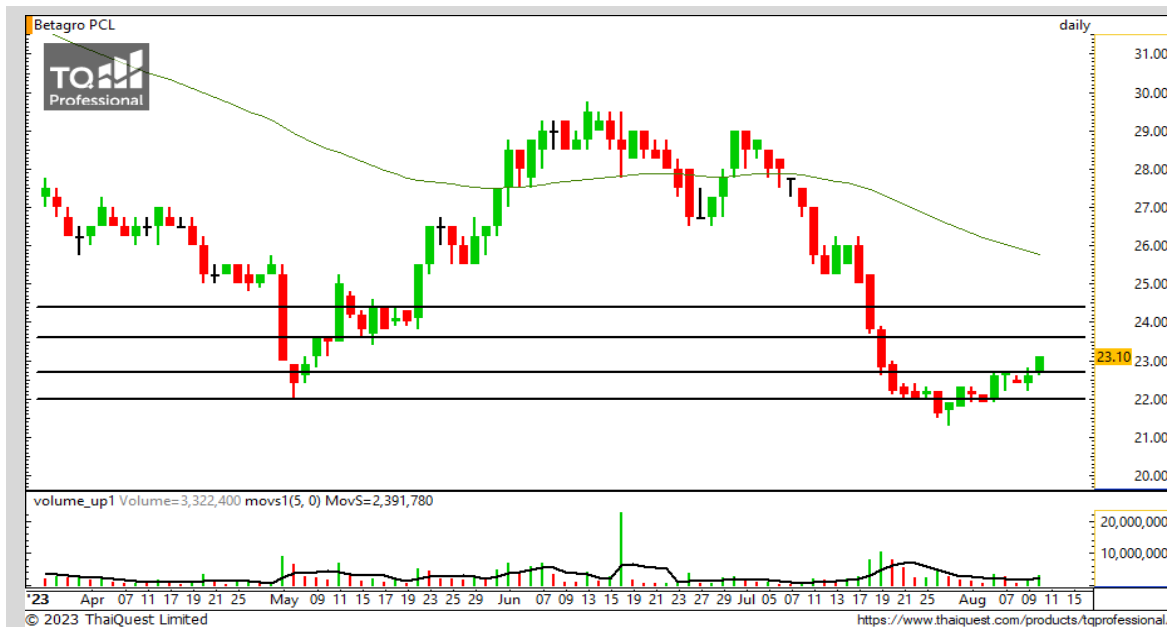
Support	12.60
Resistance	13.10 / 13.40
Stop loss	12.40

### คำแนะนำระยะสั้น (BUY)

กราฟขึ้นเหนือเส้นค่าเฉลี่ยระยะสั้นถึงยาว พร้อม Volume เข้ามาในวันล่าสุด อีกทั้งบไตรมาสล่าสุดและงวดครึ่งปีก็เติบโตกว่าปีก่อน มองมีโอกาสขึ้นต่อโดยมีแนวต้านระยะสั้น 13.10 และ 13.40 บาท



# Swing Trading



## BTG

<b>Support</b>	22.70
<b>Resistance</b>	23.60 / 24.40
<b>Stop loss</b>	22.50

### คำแนะนำระยะสั้น (BUY)

ราคาค่อย ๆ ยกตัวกลับผ่านแนวต้านที่หลุดจากฐานรอบก่อน อีกทั้ง Volume เริ่มยกตาม มองมีโอกาสขึ้นต่อทดสอบแนวต้านถัดไปที่ 23.60 และ 24.40 บาท



## CPAXT

<b>Support</b>	32
<b>Resistance</b>	33.75 / 35.25
<b>Stop loss</b>	31.50

### คำแนะนำระยะสั้น (BUY)

กราฟกลับตัวขึ้นเหนือฐานก่อนหน้าที่ 32 บาท พร้อม Volume ติดตัวขึ้น มีโอกาสกลับตัวสูง โดยมีแนวต้านถัดไปอยู่ที่ 33.75 และ 35.25 บาท

# COMMODITY MARKET

## Crude Oil (WTI)



แนวรับ		แนวต้าน	
80.00	76.25	82.50	85.50

ราคาน้ำมันดิบ WTI หากมองจาก Stochastic ที่ก่อนหน้านี้พบว่าขึ้นแรงไป จึงมีการปรับตัวลงมาตามที่เราคาดไว้ และยังมีโอกาสย่อตัวลงต่อ โดยมีแนวรับ 82.5 และ 80 ดอลลาร์

# Gold Futures

## ติดตัวถึงเป้าแล้วลงทันที แต่ยังมีโอกาสติดอีก

ภาพทางเทคนิคราคาทองคำราย 240 นาที คืนที่ ผ่านมา หลังจากที่ติดตัวมาบริเวณ 1930 ดอลลาร์ ตามที่ เราได้คาดการณ์ไว้ ก็เกิดการกลับตัวลงต่อทันที โดย กราฟตอนนี้ ยังมีโอกาสติดตัวอีก เนื่องจาก Stochastic ยังอยู่ในระดับค่อนข้างต่ำ

### คำแนะนำระยะสั้น GOU23

- พอร์ต Long ต้นทุน 1915 ดอลลาร์ ปิดทำกำไร บริเวณ 1930 ดอลลาร์ไปแล้ว (1929.90 ดอลลาร์) พอร์ตว่างแนะนำ Wait and See

วันที่ 10 ส.ค. 2023  
กองทุน SPDR ไม่เปลี่ยนแปลง  
ถือครองทองคำเท่าเดิมที่ 903.38 ตัน



	แนวรับ		แนวต้าน		
	1913	1910	1922	1930	
<b>Contracts</b>		<b>Long</b>	<b>Short</b>	<b>Net</b>	<b>YTD</b>
<b>Institution</b>		1,062	1,487	-425	-1,382
<b>Foreign</b>		15,163	21,744	-6,581	-32,252
<b>Local</b>		17,113	10,107	+7,006	33,634

**DISCLAIMER:** รายงานฉบับนี้จัดทำโดยบริษัทหลักทรัพย์ ที่ปรึกษาการลงทุน เอฟ เอส เอส อินเตอร์เนชั่นแนล จำกัด “บริษัท” ข้อมูลที่ปรากฏในรายงานฉบับนี้ถูกจัดทำขึ้นบนพื้นฐานของแหล่งข้อมูลที่เชื่อว่าหรือควรเชื่อว่ามีที่น่าเชื่อถือ และ/หรือมีความถูกต้อง อย่างไรก็ตาม บริษัทไม่รับรองความถูกต้องครบถ้วนของข้อมูลดังกล่าว ข้อมูลและความคิดเห็นที่ปรากฏอยู่ในรายงานฉบับนี้อาจมีการเปลี่ยนแปลง แก้ไข หรือเพิ่มเติมได้ตลอดเวลาโดยไม่ต้องแจ้งให้ทราบล่วงหน้า บริษัทไม่มีความประสงค์ที่จะชักจูงหรือชักชวนให้ผู้ลงทุน ลงทุนซื้อหรือขายหลักทรัพย์ตามที่ปรากฏในรายงานฉบับนี้ รวมทั้งบริษัทไม่รับประกันผลตอบแทนหรือราคาของหลักทรัพย์ตามข้อมูลที่ปรากฏแต่อย่างใด บริษัทจึงไม่รับผิดชอบต่อความเสียหายใดๆ ที่เกิดขึ้นจากการนำข้อมูลหรือความเห็นในรายงานฉบับนี้ไปใช้ไม่ว่ากรณีใดก็ตาม ผู้ลงทุนควรศึกษาข้อมูลและใช้ดุลยพินิจอย่างรอบคอบในการตัดสินใจลงทุน

บริษัทขอสงวนลิขสิทธิ์ในข้อมูลและความคิดเห็นที่ปรากฏอยู่ในรายงานฉบับนี้ ห้ามมิให้ผู้ใดนำข้อมูลและความคิดเห็นในรายงานฉบับนี้ไปใช้ประโยชน์ คัดลอก ดัดแปลง ทำซ้ำ นำออกแสดงหรือเผยแพร่ต่อสาธารณชนไม่ว่าทั้งหมดหรือบางส่วน โดยไม่ได้รับอนุญาตเป็นลายลักษณ์อักษรจากบริษัทล่วงหน้า การลงทุนในหลักทรัพย์มีความเสี่ยง ผู้ลงทุนควรศึกษาข้อมูลและพิจารณาอย่างรอบคอบก่อนการตัดสินใจลงทุน

บริษัทหลักทรัพย์ ฟินันเซีย ไซรัส จำกัด (มหาชน) อาจเป็นผู้ดูแลสภาพคล่อง (Market Maker) และผู้ออกใบสำคัญแสดงสิทธิอนุพันธ์ (Derivative Warrants) บนหลักทรัพย์ AAV, ADVANC, AEONTS, AMATA, ANAN, AOT, AP, BANPU, BBL, BCH, BCP, BCPG, BDMS, BEAUTY, BEC, BEM, BGRIM, BH, BJC, BLAND, BPP, BTS, CBG, CENTEL, CHG, CK, CKP, COM7, CPALL, CPF, CPN, DELTA, DTAC, EA, EGCO, EPG, ERW, ESSO, GFPT, GLOBAL, GPSC, GULF, GUNKUL, HANA, HMPRO, INTUCH, IRPC, IVL, JAS, JMT, KBANK, KCE, KKP, KTB, KTC, LH, MAJOR, MBK, MEGA, MINT, MTC, ORI, OSP, PLANB, PRM, PSH, PSL, PTG, PTT, PTTEP, PTTGC, QH, RATCH, ROBINS, RS, SAWAD, SCB, SCC, SGP, SIRI, SPALI, SPRC, STA, STEC, SUPER, TASCO, TCAP, THAI, THANI, TISCO, TKN, TMB, TOA, TOP, TPIPP, TRUE, TTW, TU, TVO, WHA และ SET50 Future โดยบริษัทฯ อาจจัดทำทวีเคาระห์ของหลักทรัพย์อ้างอิงดังกล่าว ดังนั้น นักลงทุนควรศึกษารายละเอียดในหนังสือชี้ชวนของใบสำคัญแสดงสิทธิอนุพันธ์ดังกล่าว ก่อนตัดสินใจลงทุน