

11 สิงหาคม 2566
รายงานดัชนีตลาดหุ้น

	ปิด	เปลี่ยนแปลง	%
SET index	1533.41	5.11	0.33
SET50	951.10	3.05	0.32
SET P/E		19.60	
SET P/BV		1.49	
SET Div. Yield		3.06%	
DOW	35176.15	52.79	0.15
NASDAQ	13737.99	15.97	0.12

ดัชนีชี้วัดเศรษฐกิจ/ตลาดหุ้น

	ปิด	%
เงินบาท/ดอลลาร์สหรัฐ	35.03	+0.17
ดอกเบี้ยพันธบัตรสหรัฐ 10 ปี	4.119	+16.8bs
ราคาน้ำมันเบรนท์ (US\$)	86.43	-1.11
ราคาน้ำมัน US WTI (US\$)	82.47	-1.52
ราคาน้ำมันดิบดูไบ (US\$)	89.50	+0.38
ดัชนีค่าระวางเรือ - BDI	1,137	-0.61
ราคาทองคำสปอต (US\$)	1,912	-0.11

มูลค่าการซื้อขาย 57,881 ล้านบาท

ล้านบาท	ซื้อ	ขาย	สุทธิ
สถาบันในประเทศ	6,516	5,546	970
ต่างประเทศ	29,641	28,470	1,171
รายบุคคล	16,419	19,008	-2,589
บัญชีบริษัทหลักทรัพย์	5,305	4,858	447

มูลค่าการซื้อขายสูงสุด รายอุตสาหกรรม

	ล้านบาท	%	% of total
Energy	15,435	0.8	26.7
Bank	7,578	0.1	13.1
Health	5,542	3.0	9.6
Fin	4,463	1.6	7.7
Comm	4,440	0.2	7.7

มูลค่าการซื้อขายสูงสุด รายหลักทรัพย์

	ปิด (บาท)	%	ล้านบาท
PTTEP	166.50	2.2	3,296
KBANK	127	-	3,257
BH	246	7.4	2,939
PTT	35.75	2.1	2,620
CPALL	59.75	-	2,090

ทิศทางตลาดหุ้นวันนี้

(รัศพงศ์ ไชยสุภกรกุล เลขทะเบียนฯ: 19838)

แกว่งขึ้นต่อ ลุ้นการเมืองมีพัฒนาการเชิงบวกต่อเนื่อง

ฝ่ายวิจัย KGI ประเมิน SET Index วันศุกร์ (ก่อนหยุดยาว 3 วัน) แกว่งขึ้นต่อ... หลังจากเมื่อวานนี้ ตลาดหุ้นไทยผันผวนค่อนข้างแรง โดยเทรนด์ในแดนลบเกือบตลอดช่วงการซื้อขาย ก่อนมีแรงซื้อเข้าหนุนในช่วงโมงสุดท้าย หลังผู้บริหารพรรคพลังประชารัฐ (พปชร.) ยืนยันกับสื่อฯ ว่าพรรคฯ พร้อมโหวตหนุนแคนดิเดตนายกฯ จากพรรคเพื่อไทย เพิ่มความมั่นใจของนักลงทุนที่มองว่าพรรคเพื่อไทยจะจับมือ พปชร. ตั้งรัฐบาล และน่าจะได้เสียงสนับสนุนจาก สว. ขณะที่ในวันนี้ ปัจจัยโดยรวมเป็นบวกเล็กน้อย i) ตลาดมีความคาดหวังถึงความชัดเจนทางการเมืองในสัปดาห์หน้า ทั้งการฟอร์มรัฐบาล + การที่ศาลฯ จะตัดสินในวันที่ 16 ส.ค. ว่าจะรับคำร้องกรณีญัตติเสนอชื่อนายกฯ ชั่ว ซึ่งหลายฝ่ายมองว่าหากไม่มีปัญหาใดๆ การโหวต นายกฯ น่าจะเกิดขึ้นในวันที่ 22 ส.ค. ii) ตลาดหุ้นสหรัฐฯ ปิดบวกเล็กน้อย โดยหุ้นอเมริกาแอลอีใน ช่วงต้นตลาด ตอบรับเงินเฟ้อเดือน ก.ค. ที่ +3.2% YoY (cons. +3.3% YoY) และเงินเฟ้อพื้นฐาน +4.7% YoY (cons. +4.8% YoY) แต่ตลาดเผชิญแรงขายในช่วงท้ายหลังผู้ว่าเฟดสาขาซานฟรานซิสโก Mary Daly ที่ว่าเฟดยังไม่เสร็จสิ้นภารกิจในการคุมเงินเฟ้อ และดอกเบี้ยเฟดยังมีแนวโน้มขยับขึ้นต่อ ความเห็นดังกล่าว ดันให้บอนด์ยีลด์ 10 ปีของสหรัฐฯ พุ่งแรง น่าจะจำกัดการขึ้นของตลาดหุ้นเอเชียในระยะสั้นๆ

หุ้นเด่นวันนี้ ตามปัจจัยพื้นฐาน

(สุทธิติ ภิรธรรมรัตน์ เลขทะเบียนฯ: 28668)

เก็งกำไร CPALL*, TTB*, HL

- **CPALL*** (เป้าพื้นฐาน 74 บาท) 1) ประเมินแนวรับ 59.0 บาท / แนวต้าน 60.75 – 62.0 บาท กรณี Break ผ่านกรอบแนวต้านนี้ได้ ประเมินมีโอกาสทดสอบแนวต้านถัดไป +/- 64.0 บาท (Stop loss 58.0 บาท) 2) รายงานกำไร 2Q66 = 4.4 พันล้านบาท ดีกว่า Consensus คาด +15% โดยเริ่มเห็นการฟื้นตัวที่ดีของทั้งยอดขายและอัตรากำไรขั้นต้น เราประเมินแนวโน้มผลการดำเนินงาน 2H66 จะฟื้นตัวดีต่อเนื่องจาก i) การฟื้นตัวของภาคการท่องเที่ยว หนุนการบริโภคในประเทศ ii) อัตราเงินเฟ้อเริ่มลดลงสู่ระดับปกติ เป็นบวกต่อกำลังซื้อของผู้บริโภค iii) แนวโน้มค่าไฟที่ลดลง iv) ดอกเบี้ยจ่ายจะเริ่มทยอยลด หลัง CPAXT ทำการ Refinance เสร็จ 3) Forward PE 30 เท่า ใกล้เคียงค่าเฉลี่ยกลุ่มฯ ขณะที่ค่างาไรปีนี้ฟื้นตัว+32% โตเด่นกว่ากลุ่มฯ
- **TTB*** (เป้าพื้นฐาน 1.85 บาท) 1) ประเมินแนวรับ 1.69 บาท / แนวต้าน 1.72 - 1.74 บาท กรณี Break ผ่านกรอบแนวต้านนี้ได้ ประเมินมีโอกาสทดสอบแนวต้านถัดไป +/- 1.80 บาท (Stop loss 1.65 บาท) 2) ประเมิน Sentiment บวกจากแนวโน้มอัตราดอกเบี้ยยืนสูงต่อหนุน NIM และคาดหวังการฟื้นตัวของเศรษฐกิจหลังการจัดตั้งรัฐบาลใหม่เร็วขึ้น 3) ฝ่ายวิจัยฯ ประเมินกำไรปีนี้ยังโต +16% YoY หนุน ROE พุ่งขึ้นเหนือ +7% ครั้งแรกในรอบหลายปี ขณะที่ PBV 0.74 เท่า ยังต่ำกว่าค่าเฉลี่ยในอดีตที่ 0.8 เท่า
- **HL** (เป้าพื้นฐาน 18 บาท) 1) ประเมินแนวรับ 13.0 บาท / แนวต้าน 13.5 – 13.9 บาท กรณี Break ผ่านกรอบแนวต้านนี้ได้ ประเมินมีโอกาสทดสอบแนวต้านถัดไป +/- 14.5 บาท (Stop loss 12.3 บาท) 2) ฝ่ายวิจัยฯ ประเมินแนวโน้มผลการดำเนินงาน 2Q66 จะเริ่มฟื้นตัว QoQ เป็นราว +/-21 ล้านบาท (+67% QoQ) หลังจากเลิกการใช้กลยุทธ์ด้านราคาเพื่อแย่งส่วนแบ่งตลาดตั้งแต่ มี.ค.66 3) จะเริ่มแผนการเปิดสาขาร้านขายยาแบบ Aggressive ใน 2H66 เป็นต้นไป (คาดเปิด 10 สาขา) ส่งผลให้จำนวนสาขาลิ้นปีนี้แตะ 50 แห่ง และเปิดเพิ่มอีกปีละ +15 สาขา (คาดแตะ 100 แห่งในปี 2570) ... กินส่วนแบ่งตลาดจากร้านขายยาแบบดั้งเดิมที่คาดว่าจะทยอยลดลง ซึ่งเป็นผลจากกฎระเบียบ GPP ที่เริ่มมีผลบังคับใช้แล้ว 4) ค่างาไรโต +34% CAGR (2566 – 69) และ Upside จากเงินสดในมือ +/-650 ล้านบาท (+2.4 บาท/หุ้น) พร้อมเติบโตแบบ Organic (เปิดสาขา) + Inorganic (ซื้อกิจการต่อ ยอด)

หุ้นมีข่าว

(0) **ลั่นวัดใจ! กกต.ต่อทอกอีกรถอีวี (ไทยรัฐ)** สรรพสามิตเล็งของบฯเพิ่มอีกอุดหนุนส่วนลดซื้อรถยนต์ไฟฟ้า คลังเตรียมของบฯ กลางเพิ่ม 1,000 ล้านบาท หนุนส่วนลดซื้ออีวีไม่ให้โครงการสะดุด หลังวงเงินเดิม 3,000 ล้าน จ่อหมด 30 ก.ย.นี้ เลขาฯ ครม.ชี้ต้องลั่นว่า กกต.จะมองเข้าข่ายมาตรา 169 (1) หรือไม่

<https://www.kgieworld.co.th>

หมายเหตุ: 1. *บริษัทอาจเป็นผู้ถือใบสำคัญแสดงสิทธิอนุพันธ์บนหลักทรัพย์นี้ / 2. เป้าพื้นฐาน หมายถึง ราคาเป้าหมายเชิงพื้นฐาน (Forecasted 12M Target price) ที่อ้างอิงจากบทวิเคราะห์ที่ปัจจัยพื้นฐานฉบับล่าสุดของฝ่ายวิจัย / 3. เป้า Consensus หมายถึง ค่าเฉลี่ยของราคาเป้าหมายเชิงพื้นฐานที่จัดทำโดย Bloomberg consensus หรือ IAA Consensus

Disclaimer

บริษัทหลักทรัพย์ เคจีไอ (ประเทศไทย) จำกัด (มหาชน) (“บริษัท”) มิได้ให้การรับรองใดๆ ถึงความถูกต้องและแท้จริงของข้อมูลในเอกสารนี้ (“ข้อมูล”) ดังนั้นไม่ว่าจะด้วยเหตุใดก็ตาม บริษัทฯ ขอรับผิดชอบต่อความเสียหายในรายได้ หรือผลประโยชน์ใดๆ ทั้งทางตรงและทางอ้อมที่เกิดขึ้นจากการใช้ ข้อมูล และข้อมูลนี้มิได้จัดทำขึ้นเพื่อการชักจูงหรือชี้แนะให้ซื้อขายหลักทรัพย์ใดๆ ทั้งนี้ข้อมูลถูกจัดทำขึ้นจากแหล่งข้อมูลที่เป็นปัจจุบันและ บริษัทฯ สงวนสิทธิในการแก้ไขข้อความใดๆ ในเอกสารนี้โดยมิต้องบอกกล่าวล่วงหน้า

11 สิงหาคม 2566

(+) **OSP*** สินค้าใหม่บีมียอด เล็งเทกโอเวอร์ริจการ (ทันสมัย) OSP* มองธุรกิจครึ่งหลังปียังมีแนวโน้มที่ดี เตรียมเปิดตัวสินค้า Energy Drink และ Functional Drink ใหม่ หวังกระตุ้นยอดขายเพิ่มในช่วงที่เหลือของปีนี้ คงเป้าหมายปี 2566 โดแบบตัวเลขสองหลัก พร้อมคงเป้าหมายเรตเทรดที่ 2% จากสิ้นปีก่อน เปิดโอกาสกว้างศึกษาการลงทุนใหม่ ๆ วางแผนเทกโอเวอร์ริจการ แต่มีผลการเจรจาอยู่

(+) **PROUD** ครึ่งแรกพลิกกำไร 146 ล้าน ตุนแบ็กลือก 9.8 พันล้าน (ข่าวหุ้น) หนุนรายได้ปีนี้พุ่ง 2.5 พันล้าน PROUD โขวรับครึ่งปีแรกพลิกกำไรสุทธิ 146.66 ล้านบาท เร่งโอนโครงการอินเตอร์คอนติเนนตัล เรสซิเดนเซส หัวหินให้เสร็จในไตรมาส 3/66 ตุนแบ็กลือก 9,800 ล้านบาท ทอยบู๊ถึงปี 69 ยำรายได้ปีนี้พุ่ง 2,500 ล้านบาท

(+) **บอริค EKH** มีมติอนุมัติให้บริษัทลงนามในสัญญาร่วมลงทุนกับ โรงพยาบาลวิวัฒน์แพทย์ ตริ่ง จำกัด (มหาชน) (WPH) โดยบริษัทร่วมทุนจะจัดตั้งขึ้นเพื่อประกอบธุรกิจโรงพยาบาลเฉพาะทางและศูนย์ดูแลผู้สูงอายุในจังหวัดกระบี่ (ตลาดหลักทรัพย์ฯ) ฝ่ายวิจัยฯ มองเรื่องดังกล่าวเป็นบวกต่อ EKH โดยบริษัทจะมีสัดส่วนการถือหุ้น 49% ในบริษัทร่วมทุนดังกล่าว คิดเป็นเงินลงทุน 98 ล้านบาท ซึ่งใช้เงินสดที่มีอยู่ในบริษัท) โดยการทำสัญญาร่วมลงทุนคาดว่าจะแล้วเสร็จในเดือนสิงหาคม 2566 ทั้งนี้ เราเชื่อว่าโรงพยาบาลร่วมทุนดังกล่าวจะประสบความสำเร็จในอนาคต โดยพิจารณาจากโรงพยาบาลคุณ ซึ่งใช้เวลาเพียง 2 ไตรมาสในการทำกำไรระดับ EBITDA นอกจากนี้ ความร่วมมือดังกล่าวอาจเป็นโอกาสทางการแพทย์อื่นๆ ที่จะตามมาในอนาคต เรายังคงคำแนะนำซื้อ โดยประเมินราคาเป้าหมาย DCF ปี 2566 ที่ 9.80 บาท (ใช้ WACC ที่ 9%, TG ที่ 3%)

(0) **ล่าสุด** ทาง **MSCI** ประกาศปรับขึ้นเข้าและออก รอบ ส.ค. (รอบ interim) พบว่าในดัชนี global standard นั้นมีการเพิ่มหุ้น TTB* และนำหุ้น CBG*, SAWAD* ออกจากดัชนีฯ... และสำหรับดัชนี Thailand small cap นั้น ได้มีการเพิ่มหุ้น CBG*, COM7*, ITC*, PSG, SAWAD* และนำหุ้น PTL, SINGER, S ออกจากดัชนีฯ โดยการปรับดังกล่าวจะมีผล ณ สิ้นวันที่ 31 ส.ค. 2566

หุ้นที่เคยแนะนำก่อนหน้า

- **TOP*** (เป้าพื้นฐาน 62 บาท) แนะนำ "Let profit run" (Trailing stop 51.5 บาท)
- **SPRC*** (เป้าพื้นฐาน 10 บาท) แนวรับ 9.35 บาท / แนวต้าน 9.6 - 9.8 บาท (Stop loss 9.0 บาท)
- **MINT*** (เป้าพื้นฐาน 43 บาท) แนวรับ 31.5 บาท / แนวต้าน 32.5 - 33.25 บาท (Stop loss 31 บาท)
- **BBL*** (เป้าพื้นฐาน 200 บาท) แนวรับ 173 บาท / แนวต้าน 175 - 177 บาท (Stop loss 168.5 บาท)
- **DOHOME*** (เป้าพื้นฐาน 8.5 บาท) แนวรับ 10.2 บาท / แนวต้าน 10.6 - 11.0 บาท (Stop loss 10.0 บาท)
- **SCGP*** (เป้าพื้นฐาน 46 บาท) แนวรับ 38.5 บาท / แนวต้าน 40 - 41 บาท (Stop loss 38 บาท)
- **BCH*** (เป้าพื้นฐาน 23 บาท) แนวรับ 18.2 บาท / แนวต้าน 18.7 - 19.1 บาท (Stop loss 17.8 บาท)
- **MENA** (เป้าพื้นฐาน 3.3 บาท) แนวรับ 1.68 บาท / แนวต้าน 1.73 - 1.78 บาท (Stop loss 1.67 บาท)
- **GULF*** (เป้าพื้นฐาน 60 บาท) แนวรับ 48.5 บาท / แนวต้าน 50 - 51 บาท (Stop loss 48 บาท)

Report ตามปัจจัยพื้นฐานวันนี้

- **CPALL*** แนะนำ "ซื้อ" เป้าพื้นฐาน 74 บาท รายงานกำไร 2Q66 = 4.4 พันล้านบาท (+48% YoY, +8% QoQ) ดีกว่า Consensus คาด +15% ฝ่ายวิจัยฯ ปรับประมาณการขึ้น และปรับราคาเป้าหมายขึ้นเป็น 74 บาท (เดิม 72 บาท) ปรับคำแนะนำขึ้นเป็น "ซื้อ" (เดิม "ถือ")
- **GFPT** แนะนำ "ซื้อ" เป้าพื้นฐาน 16.2 บาท จากการประชุมนักวิเคราะห์ มุมมองเป็นลบเล็กน้อย ฝ่ายวิจัยฯ ปรับลดประมาณการลง สะท้อนภาวะการส่งออกและราคาเนื้อไก่ที่ลดลง อย่างไรก็ตามยังคงคาดว่าแนวโน้มกำไร 2H66 จะโต HoH จึงยังคงแนะนำ "ซื้อ" แต่ปรับลดราคาเป้าหมายลงเป็น 16.2 บาท (เดิม 17.7 บาท)
- **HENG** แนะนำ "ขาย" เป้าพื้นฐาน 2.0 บาท จากการประชุมนักวิเคราะห์ มุมมองเป็นลบ โดยประเมินการขยายขีดขาดทุนจะเป็นปัจจัยกดดันไปอีกอย่างน้อย 2 ไตรมาส ฝ่ายวิจัยฯ ปรับลดประมาณการลง และปรับราคาเป้าหมายเป็น 2.0 บาท (เดิม 2.24 บาท)

Disclaimer

บริษัทหลักทรัพย์ เคจีไอ (ประเทศไทย) จำกัด (มหาชน) ("บริษัท") มิได้ให้การรับรองใดๆ ถึงความถูกต้องและแท้จริงของข้อมูลในเอกสารนี้ ("ข้อมูล") ดังนั้นไม่ว่าจะด้วยเหตุใดก็ตาม บริษัทไม่ขอรับผิดชอบต่อความเสียหายในรายได้ หรือผลประโยชน์ใดๆ ทั้งทางตรงและทางอ้อมที่เกิดขึ้นจากการใช้ ข้อมูล และข้อมูลนี้มิได้จัดทำขึ้นเพื่อเป็นการชักชวนหรือชี้แนะให้ซื้อขายหลักทรัพย์ใดๆ ทั้งนี้ข้อมูลถูกจัดทำขึ้นจากแหล่งข้อมูลที่เป็นปัจจุบันและ บริษัทสงวนสิทธิในการแก้ไขข้อความใดๆ ในเอกสารนี้โดยมิต้องบอกกล่าวล่วงหน้า

มุมมอง SET Index (Morning Session 11-August-23)

กฤษณ์พงษ์ ภาพานCMT®

โทร 66.2658.8888 คิว 8843

อีเมล kritsapongp@kgi.co.th



SET Index: แนว Sideway Up ในกรอบ 1520-1545

SET Index: ปิด 1533.41, +5.11 จุด, +0.33%, มูลค่าการซื้อขาย 5.79 หมื่นล้านบาท

SET Index เมื่อวานนี้: ดัชนีปรับตัวขึ้น โดยมีแรงซื้อเด่นหุ้นกลุ่มพลังงาน โรงพยาบาล และขนส่ง

SET Index เข้าในนี้: แนว Sideway Up ในกรอบ 1520-1545 เนื่องจากช่วงเช้าดัชนีปรับตัวลงหลุดเส้นแนวรับ

Uptrend บริเวณ 1525 อีกครั้ง แต่ช่วงบ่ายมีแรงซื้อกลับได้อย่างรวดเร็ว จึงมองว่าดัชนีอาจเกิด False Break หลุดแนวรับดังกล่าว อีกทั้งขณะนี้เริ่ม Break แนวต้านกรอบ Downtrend ย่อขึ้นมามีอีกครั้ง จึงมองว่าดัชนีมีแนวโน้มเข้าสู่รอบของการ Rebound มองแนวต้านที่ 1545 หรือ 1560

กรณีผิดพลาด: หากดัชนีหลุดแนวรับ 1515-1520 ดัชนีจะเข้าสู่รอบของการปรับฐาน โดยมีแนวรับถัดไปที่ 1500-1510

แนวรับ 1510 / 1520

แนวต้าน 1545 / 1560

กลยุทธ์การลงทุน

มีหุ้น: จังหวะ Rebound เป็นโอกาสขายทำกำไรที่แนวต้าน 1545 หรือ 1560

ไม่มีหุ้น: หากดัชนีอ่อนตัวไม่หลุดแนวรับบริเวณ 1515-1520 อาจใช้จังหวะซื้อ เพื่อเก็งกำไรภายในวันไปที่แนวต้าน 1545 หรือ 1560

Disclaimer

บริษัทหลักทรัพย์ เคจีไอ (ประเทศไทย) จำกัด (มหาชน) ("บริษัท") มิได้ให้การรับรองใดๆ ถึงความถูกต้องและแท้จริงของข้อมูลในเอกสารนี้ ("ข้อมูล") ดังนั้นไม่ว่าจะด้วยเหตุใดก็ตาม บริษัทไม่ขอรับผิดชอบความเสียหายในรายได้ หรือผลประโยชน์ใดๆ ทั้งทางตรงและทางอ้อมที่เกิดขึ้นจากการใช้ ข้อมูล และข้อมูลนี้มิได้จัดทำขึ้นเพื่อเป็นการชักชวนหรือชี้แนะให้ซื้อขายหลักทรัพย์ใดๆ ทั้งนี้ ข้อมูลถูกจัดทำขึ้นจากแหล่งข้อมูลที่เป็นปัจจุบันและ บริษัทสงวนสิทธิในการแก้ไขข้อความใดๆ ในเอกสารนี้โดยมีคองบกล่าวล่วงหน้า ปัจจุบัน บริษัทกระทำการในฐานะผู้ออกหลักทรัพย์และที่ปรึกษาทางการเงินของโบสถ์ผู้แสดงสิทธิอนุพันธ์บนหุ้นสามัญของ บตท.

หุ้นเด่นทางเทคนิค

กลยุทธ์ฟงส์ ป๋าทานCMT®
โทร 66.2658.8888 ต่อ 8843
อีเมล kritsapongp@kgi.co.th



SRI*

แนวรับ 1.80-1.84

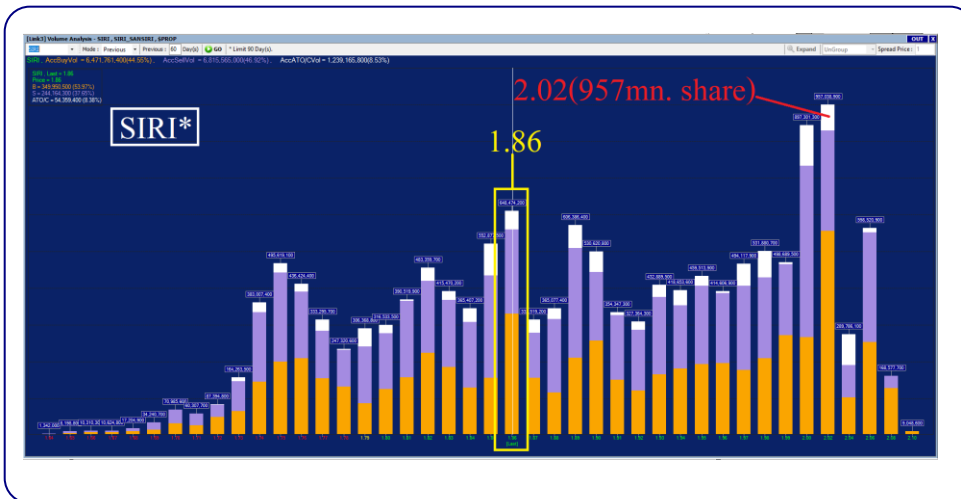
แนวต้าน 1.90 / 2.02

ดัชนีขาดทุน 1.78

SRI* กราฟรายวัน

ราคาดีดตัวขึ้นจากแนวรับกรอบ Uptrend Channel ประกอบกับเกิดสัญญาณบวกจาก Modified Stochastic ที่เส้น %K ตัดขึ้นจากเขต Oversold มองว่าน่าเก็งกำไรในระยะสั้น เพื่อคาดการณ์การปรับตัวขึ้น

Volume Analysis



ที่ราคาเปิด 1.86 มองว่าน่าซื้อเพราะหากราคาผ่านแนวต้านที่ 2.02 ซึ่งมีปริมาณการซื้อขายประมาณ 957 ล้านหุ้น โดยหลังจากนั้นแนวต้าน ปริมาณการซื้อขายลดลงเหลือเฉลี่ยประมาณ 266 ล้านหุ้นต่อแท่งถือว่าแนวต้านปริมาณการซื้อขายลดไปกว่า 72% จึงคาดว่าราคาจะปรับตัวขึ้นต่อได้ง่าย

กลยุทธ์การลงทุน

คำแนะนำ: ซื้อเก็งกำไรที่แนวรับ 1.80-1.84 คาดหวังการขึ้นทดสอบแนวต้านระยะสั้นที่ 1.90 หรือ 2.02 ตัดขาดทุนเมื่อหลุด 1.78

<https://www.kgieworld.co.th>

หมายเหตุ: 1. *บริษัทอาจเป็นผู้ถือครองหุ้นสำคัญแสดงสิทธิออกพันธบัตรหลักทรัพย์นี้ / 2. เป้าพื้นฐาน หมายถึง ราคาเป้าหมายเชิงพื้นฐาน (Forecasted 12M Target price) ที่อ้างอิงจากบทวิเคราะห์ที่ปัจจัยพื้นฐานฉบับล่าสุดของฝ่ายวิจัยฯ / 3. เป้า Consensus หมายถึง ค่าเฉลี่ยของราคาเป้าหมายเชิงพื้นฐานที่จัดทำโดย Bloomberg consensus หรือ IAA Consensus

Disclaimer

บริษัทหลักทรัพย์ เคจีไอ (ประเทศไทย) จำกัด (มหาชน) ("บริษัท") มิได้ให้การรับรองใดๆ ถึงความถูกต้องและแท้จริงของข้อมูลในเอกสารนี้ ("ข้อมูล") ดังนั้นไม่ว่าจะด้วยเหตุใดก็ตาม บริษัทไม่ขอรับผิดชอบต่อความเสียหายในรายได้ หรือผลประโยชน์ใดๆ ทั้งทางตรงและทางอ้อมที่เกิดขึ้นจากการใช้ข้อมูล และข้อมูลนี้มิได้จัดทำขึ้นเพื่อเป็นการชักชวนหรือแนะนำให้ซื้อขายหลักทรัพย์ใดๆ ทั้งนี้ข้อมูลถูกจัดทำขึ้นจากแหล่งข้อมูลที่เป็นปัจจุบันและ บริษัทสงวนสิทธิในการแก้ไขข้อความใดๆ ในเอกสารนี้โดยมิต้องออกกล่าวอ้างหน้า

หุ้นเด่นทางเทคนิค

กลยุทธ์ฟงส์ ปาทานCMT®
โทร 66.2658.8888 ต่อ 8843
อีเมล kritsapong@kgi.co.th

แนวโน้มราคา



BCH*

แนวรับ 17.80-18.20

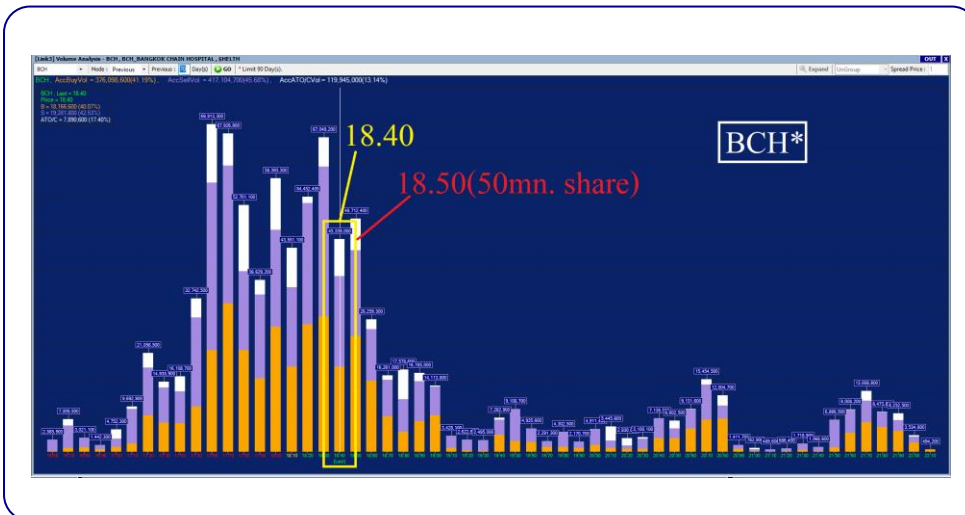
แนวต้าน 19.00 / 19.50

ตัดขาดทุน 17.60

BCH* กราฟรายวัน

ราคาฟอर्मกลับตัวขึ้นแบบ Double Bottom ขณะนี้ราคาจ่อ Break Neckline ด้วยปริมาณการซื้อขายที่หนาแน่น ประกอบกับเกิดสัญญาณบวกจากเส้น MACD ที่ยังคงอยู่เหนือเส้น Signal มองว่าน่าเก็งกำไรในระยะสั้น เพื่อลดหวังการปรับตัวขึ้น

Volume Analysis



ที่ราคาปิด 18.40 มองว่าน่าซื้อเพราะหากราคาผ่านแนวต้านที่ 18.50 ซึ่งมีปริมาณการซื้อขายประมาณ 50 ล้านหุ้น โดยหลังจากนั้นแนวต้าน ปริมาณการซื้อขายลดลงเหลือเฉลี่ยประมาณ 10 ล้านหุ้นต่อแท่งถือว่าแนวต้าน ปริมาณการซื้อขายลดไปกว่า 80% จึงคาดว่าราคาจะปรับตัวขึ้นต่อได้ง่าย

กลยุทธ์การลงทุน

คำแนะนำ: ซื้อเก็งกำไรที่แนวรับ 17.80-18.20 คาดหวังการขึ้นทดสอบแนวต้านระยะสั้นที่ 19.00 หรือ 19.50 ตัดขาดทุนเมื่อหลุด 17.60

<https://www.kgiworld.co.th>

หมายเหตุ: 1. *บริษัทอาจเป็นผู้ถือครองหุ้นสำคัญแสดงสิทธิออกพันธบัตรหลักทรัพย์นี้ / 2. เป้าพื้นฐาน หมายถึง ราคาเป้าหมายเชิงพื้นฐาน (Forecasted 12M Target price) ที่อ้างอิงจากบทวิเคราะห์ที่ปัจจัยพื้นฐานฉบับล่าสุดของฝ่ายวิจัยฯ / 3. เป้า Consensus หมายถึง ค่าเฉลี่ยของราคาเป้าหมายเชิงพื้นฐานที่จัดทำโดย Bloomberg consensus หรือ IAA Consensus

Disclaimer

บริษัทหลักทรัพย์ เคจีไอ (ประเทศไทย) จำกัด (มหาชน) ("บริษัท") มิได้ให้การรับรองใดๆ ถึงความถูกต้องและแท้จริงของข้อมูลในเอกสารนี้ ("ข้อมูล") ดังนั้นไม่ว่าจะด้วยเหตุใดก็ตาม บริษัทไม่ขอรับผิดชอบต่อความเสียหายในรายได้ หรือผลประโยชน์ใดๆ ทั้งทางตรงและทางอ้อมที่เกิดขึ้นจากการใช้ ข้อมูล และข้อมูลนี้มีได้จัดทำขึ้นเพื่อเป็นการชักชวนหรือชี้แนะให้ซื้อขายหลักทรัพย์ใดๆ ทั้งนี้ข้อมูลถูกจัดทำขึ้นจากแหล่งข้อมูลที่เป็นปัจจุบันและ บริษัทสงวนสิทธิในการแก้ไขข้อความใดๆ ในเอกสารนี้โดยมิต้องออกกล่าวอ้างหน้า

กลยุทธ์หุ้นที่เคยแนะนำ

กลยุทธ์ฟังกส์ ปาทานCMT®
โทร 66.2658.8888 คดี 8843
อีเมล krittapongp@kgi.co.th

ชื่อหุ้น	คำแนะนำ	ราคาค้นทุน	แนวรับ	แนวต้าน	Stop Loss	Trailing Stop	วันที่แนะนำ
BANPU*	ถือ	9.65	9.35-9.55	9.90/10.30	9.25		10-Aug-23
SPALI*	ถือ	20.90	20.90	21.30/21.80		21.00	10-Aug-23
TIDLOR*	ถือ	22.10	21.40-21.80	22.50/23.30	21.20		10-Aug-23
SAWAD*	ถือ	47.25	47.25	48.00/50.0		48.00	9-Aug-23
CHG*	ถือ	2.84	2.84	3.00/3.10		2.90	9-Aug-23
COM7*	ถือ	27.25	27.25	29.00/30.0		27.50	9-Aug-23
KAMART	ถือ	14.90	14.90	15.40/16.00		15.00	8-Aug-23
BGRIM*	ถือ	37.75	36.50-37.50	38.75/40.00	36.00		8-Aug-23
CPN*	ถือ	68.50	65.50-67.50	68.80/70.00	65.00		8-Aug-23
KTB*	ถือ	20.00	20.00	20.50/21.00		20.10	7-Aug-23
SPRC*	ถือ	9.05	9.05	9.50/10.00		9.30	7-Aug-23
BTG	ถือ	22.50	22.50	23.50/24.00		22.80	4-Aug-23
FSMART	ถือ	9.10	8.70-8.90	9.20/9.50	8.60		4-Aug-23

หมายเหตุ

- กลยุทธ์หุ้นที่เคยแนะนำ คือ การติดตามคำแนะนำหุ้นเด่นทางเทคนิคที่เคยแนะนำในช่วง 5 วันที่ผ่านมา
- คำแนะนำ แบ่งเป็น 3 แบบคือ “ถือ” หมายถึง ถือหุ้นหรือคงสถานะตามเดิม, “ขายทำกำไร” หมายถึง ขายที่ราคา Trailing Stop หรือแนวต้านที่ 2, “ตัดขาดทุน” หมายถึง ขายที่ราคา Stop Loss
- ราคาค้นทุนคือ ราคเปิดของหุ้นในวันที่แนะนำ ซึ่งเป็นเพียงราคาสมมติเพื่ออ้างอิงคำแนะนำหุ้นตัวนั้น ๆ ทั้งนี้ไม่ได้เป็นการแนะนำให้ซื้อหุ้นที่ราคาเปิดแต่อย่างใด
- หุ้นจะถูกนำออกจากตาราง 2 กรณี ดังนี้) ปรับตัวถึงแนวต้านที่ 2 หรือ Trailing หรือ Stop Loss อย่างใดอย่างหนึ่ง ii) อยู่ในตารางเกิน 5 วันทำการ
- Trailing Stop คือ จุดของราคาที่ใช่เป็นจุดขายทำกำไรหรือขายเพื่อรักษาดันทุน ส่วนมากจะถูกกำหนดเมื่อราคาปรับตัวขึ้นจากราคาค้นทุน
- หุ้นและคำแนะนำในตารางด้านบนเป็นเพียงแนวทางการลงทุนเท่านั้น โดยมีได้รับรองผลตอบแทนจากการลงทุนแต่อย่างใด

<https://www.kgiworld.co.th>

หมายเหตุ: 1. *บริษัทอาจเป็นผู้ถือครองหุ้นสำคัญแสดงสิทธิออกพันธบัตรหลักทรัพย์นี้ / 2. เป้าพื้นฐาน หมายถึง ราคเป้าหมายเชิงพื้นฐาน (Forecasted 12M Target price) ที่อ้างอิงจากบทวิเคราะห์ที่ปัจจัยพื้นฐานฉบับล่าสุดของฝ่ายวิจัย / 3. เป้า Consensus หมายถึง ค่าเฉลี่ยของราคาเป้าหมายเชิงพื้นฐานที่จัดทำโดย Bloomberg consensus หรือ IAA Consensus

Disclaimer

บริษัทหลักทรัพย์ เคจีไอ (ประเทศไทย) จำกัด (มหาชน) (“บริษัท”) มิได้ให้การรับรองใดๆ ถึงความถูกต้องและแท้จริงของข้อมูลในเอกสารนี้ (“ข้อมูล”) ดังนั้นไม่ว่าจะด้วยเหตุใดก็ตาม บริษัทไม่ขอรับผิดชอบต่อความเสียหายในรายได้ หรือผลประโยชน์ใดๆ ทั้งทางตรงและทางอ้อมที่เกิดขึ้นจากการใช้ ข้อมูล และข้อมูลนี้มีได้จัดทำขึ้นเพื่อการชักชวนหรือแนะนำให้ซื้อขายหลักทรัพย์ใดๆ ทั้งนี้ข้อมูลถูกจัดทำขึ้นจากแหล่งข้อมูลที่เป็นปัจจุบันและ บริษัทสงวนสิทธิในการแก้ไขข้อความใดๆในเอกสารนี้โดยมิต้องออกกล่าวอ้างหน้า

รายงานเอ็นวีดีอาร์ (NVDR) ประจำวัน
จำนวนหุ้นเพิ่มขึ้นสูงสุด 20 อันดับ

ชื่อหุ้น	ราคา (บาท)	จำนวนหุ้นที่ถือ (ล้านหุ้น)		เอ็นวีดีอาร์เปลี่ยนแปลง		
		9 ส.ค. 66	10 ส.ค. 66	(พันหุ้น)	มูลค่า (ล้านบาท)	(%)
TTB	1.71	5,567.96	5,615.21	47,244.1	80.83	0.8
PTT	35.75	1,151.25	1,170.54	19,288.2	680.62	1.7
7UP	0.51	75.81	93.15	17,343.0	9.07	22.9
CHG	2.96	586.22	600.99	14,762.6	43.60	2.5
BANPU	9.60	806.02	818.29	12,271.2	117.99	1.5
WHA	4.86	963.07	972.67	9,600.3	46.56	1.0
TOP	54.50	282.18	288.30	6,125.9	332.03	2.2
GUNKUL	3.30	476.03	481.93	5,893.6	19.49	1.2
MILL-W7	0.06	251.29	256.10	4,810.3	0.24	1.9
AKS	0.02	1,119.10	1,123.67	4,574.2	0.05	0.4
KBANK	127.00	292.31	296.36	4,054.5	513.15	1.4
XPG	1.26	153.02	156.93	3,907.1	4.77	2.6
NCAP	3.24	21.24	24.86	3,617.9	11.67	17.0
PSG	0.94	2,827.03	2,830.46	3,430.7	3.19	0.1
JAS	1.68	307.97	311.05	3,078.8	5.22	1.0
BGRIM	36.75	109.00	111.94	2,933.8	107.64	2.7
SFLEX	3.82	34.37	37.13	2,763.4	10.43	8.0
STA	14.40	122.66	125.37	2,711.5	38.59	2.2
PSL	8.85	133.92	136.49	2,577.6	22.55	1.9
TIDLOR	22.20	142.38	144.77	2,387.0	53.08	1.7

มูลค่าเพิ่มขึ้นสูงสุด 20 อันดับ

ชื่อหุ้น	ราคา (บาท)	จำนวนหุ้นที่ถือ (ล้านหุ้น)		เอ็นวีดีอาร์เปลี่ยนแปลง		
		9 ส.ค. 66	10 ส.ค. 66	(พันหุ้น)	มูลค่า (ล้านบาท)	(%)
PTT	35.75	1,151.25	1,170.54	19,288.2	680.62	1.7
KBANK	127.00	292.31	296.36	4,054.5	513.15	1.4
BH	246.00	121.39	123.10	1,707.6	417.10	1.4
PTTEP	166.50	349.13	351.40	2,261.9	374.95	0.6
TOP	54.50	282.18	288.30	6,125.9	332.03	2.2
SCB	113.50	208.86	210.56	1,709.8	191.54	0.8
DELTA	105.50	380.51	382.01	1,503.5	156.66	0.4
BANPU	9.60	806.02	818.29	12,271.2	117.99	1.5
BGRIM	36.75	109.00	111.94	2,933.8	107.64	2.7
TTB	1.71	5,567.96	5,615.21	47,244.1	80.83	0.8
TIDLOR	22.20	142.38	144.77	2,387.0	53.08	1.7
TISCO	99.00	84.62	85.14	517.8	51.30	0.6
WHA	4.86	963.07	972.67	9,600.3	46.56	1.0
CHG	2.96	586.22	600.99	14,762.6	43.60	2.5
STA	14.40	122.66	125.37	2,711.5	38.59	2.2
EGCO	132.50	36.37	36.61	239.1	31.86	0.7
CENDEL	46.50	44.22	44.87	651.5	30.17	1.5
SPALI	21.20	259.09	260.34	1,249.1	26.41	0.5
HMPRO	13.60	908.18	910.10	1,913.1	26.29	0.2
INTUCH	75.75	198.99	199.33	336.2	25.42	0.2

ที่มา: ตลาดหลักทรัพย์ฯ และ เคจีไอ (ประเทศไทย)

หมายเหตุ: ข้อมูลผลของการสะสมอาจมีการเปลี่ยนแปลงได้ภายหลังการปรับปรุงโดยตลาดหลักทรัพย์ฯ

จำนวนหุ้นลดลงสูงสุด 20 อันดับ

ชื่อหุ้น	ราคา (บาท)	จำนวนหุ้นที่ถือ (ล้านหุ้น)		เอ็นวีดีอาร์เปลี่ยนแปลง		
		9 ส.ค. 66	10 ส.ค. 66	(พันหุ้น)	มูลค่า (ล้านบาท)	(%)
SIRI	1.86	1,703.08	1,687.88	(15,203.6)	(28.54)	(0.9)
ESSO	9.10	90.18	77.82	(12,360.4)	(111.03)	(13.7)
IRPC	2.40	1,097.65	1,087.57	(10,082.8)	(24.12)	(0.9)
SPRC	9.45	268.47	261.28	(7,187.6)	(68.31)	(2.7)
AWC	4.36	1,424.58	1,418.04	(6,538.9)	(28.35)	(0.5)
TRUE	6.80	3,163.53	3,157.02	(6,506.0)	(44.01)	(0.2)
BDMS	29.25	2,023.18	2,017.21	(5,973.1)	(172.02)	(0.3)
CPALL	59.75	1,027.82	1,022.32	(5,503.9)	(327.27)	(0.5)
KBS	5.30	15.53	10.72	(4,810.7)	(26.05)	(31.0)
VGI-W3	0.14	52.99	48.57	(4,421.5)	(0.62)	(8.3)
ICHI	14.40	134.97	130.78	(4,186.1)	(59.31)	(3.1)
STEC	10.90	72.81	69.54	(3,271.5)	(35.38)	(4.5)
OR	20.60	314.14	310.94	(3,207.5)	(65.99)	(1.0)
GPSC	52.50	77.01	73.95	(3,050.3)	(158.72)	(4.0)
MTC	38.75	173.84	171.22	(2,621.0)	(101.45)	(1.5)
HANA	50.25	56.39	53.82	(2,565.3)	(126.18)	(4.5)
BWG	0.61	62.07	59.78	(2,291.9)	(1.40)	(3.7)
EA	58.50	364.54	362.31	(2,238.2)	(129.05)	(0.6)
BCH	18.40	203.47	201.26	(2,209.3)	(40.74)	(1.1)
TPL	1.95	8.03	5.95	(2,075.4)	(3.93)	(25.9)

มูลค่าลดลงสูงสุด 20 อันดับ

ชื่อหุ้น	ราคา (บาท)	จำนวนหุ้นที่ถือ (ล้านหุ้น)		เอ็นวีดีอาร์เปลี่ยนแปลง		
		9 ส.ค. 66	10 ส.ค. 66	(พันหุ้น)	มูลค่า (ล้านบาท)	(%)
CPALL	59.75	1,027.82	1,022.32	(5,503.9)	(327.27)	(0.5)
BBL	174.50	461.71	460.54	(1,179.0)	(204.68)	(0.3)
BDMS	29.25	2,023.18	2,017.21	(5,973.1)	(172.02)	(0.3)
GPSC	52.50	77.01	73.95	(3,050.3)	(158.72)	(4.0)
EA	58.50	364.54	362.31	(2,238.2)	(129.05)	(0.6)
HANA	50.25	56.39	53.82	(2,565.3)	(126.18)	(4.5)
ESSO	9.10	90.18	77.82	(12,360.4)	(111.03)	(13.7)
MTC	38.75	173.84	171.22	(2,621.0)	(101.45)	(1.5)
AOT	71.00	680.85	679.64	(1,218.1)	(85.69)	(0.2)
SAWAD	48.50	129.30	127.66	(1,636.1)	(78.63)	(1.3)
SPRC	9.45	268.47	261.28	(7,187.6)	(68.31)	(2.7)
OR	20.60	314.14	310.94	(3,207.5)	(65.99)	(1.0)
SCGP	39.00	194.88	193.24	(1,637.1)	(63.16)	(0.8)
KTC	48.00	246.54	245.25	(1,285.8)	(61.09)	(0.5)
ICHI	14.40	134.97	130.78	(4,186.1)	(59.31)	(3.1)
TRUE	6.80	3,163.53	3,157.02	(6,506.0)	(44.01)	(0.2)
SCC	318.00	108.59	108.46	(136.5)	(43.17)	(0.1)
BCH	18.40	203.47	201.26	(2,209.3)	(40.74)	(1.1)
BJC	34.00	126.10	124.98	(1,118.2)	(37.80)	(0.9)
CBG	71.75	30.71	30.20	(507.9)	(36.42)	(1.7)

<https://www.kgieworld.co.th>

หมายเหตุ: 1. "บริษัทอาจเป็นผู้ถือครองที่สำคัญแสดงสิทธิในหุ้นสามัญ / 2. เป้าพื้นฐาน หมายถึง ราคาเป้าหมายเชิงพื้นฐาน (Forecasted 12M Target price) ที่อ้างอิงจากบทวิเคราะห์ที่ปัจจัยพื้นฐานฉบับล่าสุดของฝ่ายวิจัย / 3. เป้า Consensus หมายถึง ค่าเฉลี่ยของราคาเป้าหมายพื้นฐานที่จัดทำโดย Bloomberg consensus หรือ IAA Consensus

Disclaimer

บริษัทหลักทรัพย์ เคจีไอ (ประเทศไทย) จำกัด (มหาชน) ("บริษัท") มิได้ให้การรับรองใดๆ ถึงความถูกต้องและแท้จริงของข้อมูลในเอกสารนี้ ("ข้อมูล") ดังนั้นไม่ว่าจะด้วยเหตุใดก็ตาม บริษัทไม่ขอรับผิดชอบต่อความเสียหายในรายได้ หรือผลประโยชน์ใดๆ ทั้งทางตรงและทางอ้อมที่เกิดขึ้นจากการใช้ข้อมูล และข้อมูลนี้มิได้จัดทำขึ้นเพื่อการชักชวนหรือชี้แนะให้ซื้อขายหลักทรัพย์ใดๆ ทั้งนี้ข้อมูลถูกจัดทำขึ้นจากแหล่งข้อมูลที่เป็นปัจจุบันและ บริษัทสงวนสิทธิในการแก้ไขข้อความใดๆ ในเอกสารนี้โดยมิต้องออกกล่าวอ้างหน้า

รายงานหุ้นที่ถูกสั่งห้ามจำหน่าย (Silent Period) (เรียงตามวันที่สิ้นสุด)

ชื่อหุ้น	ระยะเวลาห้ามจำหน่าย		จำนวนหุ้น (ล้านบาท)	ร้อยละของ ทุนชำระแล้ว	ทุนชำระแล้ว (ล้านบาท)	จำนวนหุ้นห้ามจำหน่ายคงเหลือ (ล้านบาท)				วันแรกในแต่ละช่วงที่สามารถจำหน่ายหุ้นได้				จำนวนหุ้นที่พ้นการห้ามจำหน่ายแต่ละช่วง (ล้านบาท)			
	วันเริ่มต้น	วันสิ้นสุด				6M	12M	18M	24M	6M	12M	18M	24M	6M	12M	18M	24M
BBGI	17 มี.ค. 65	16 มี.ค. 66	795.00	54.98	1,446.00	795.00	596.25	Free	Free	16 ก.ย. 65	16 มี.ค. 66	16 ก.ย. 66	16 มี.ค. 67	198.75	596.25	-	-
JDF	7 เม.ย. 65	6 เม.ย. 66	330.00	55.00	600.00	330.00	247.50	Free	Free	6 ต.ค. 65	6 เม.ย. 66	6 ต.ค. 66	6 เม.ย. 67	82.50	247.50	-	-
CEYE	29 เม.ย. 65	28 เม.ย. 66	148.00	54.81	270.00	148.00	111.00	Free	Free	28 ต.ค. 65	28 เม.ย. 66	28 ต.ค. 66	28 เม.ย. 67	37.00	111.00	-	-
BIS	5 พ.ค. 65	4 พ.ค. 66	172.00	54.78	314.00	172.00	129.00	Free	Free	4 พ.ย. 65	4 พ.ค. 66	4 พ.ย. 66	4 พ.ค. 67	43.00	129.00	-	-
KCC	5 พ.ค. 65	4 พ.ค. 66	341.00	55.00	620.00	341.00	255.75	Free	Free	4 พ.ย. 65	4 พ.ค. 66	4 พ.ย. 66	4 พ.ค. 67	85.25	255.75	-	-
FTI	19 พ.ค. 65	18 พ.ค. 66	247.00	54.89	450.00	247.00	185.25	Free	Free	18 พ.ย. 65	18 พ.ค. 66	18 พ.ย. 66	18 พ.ค. 67	61.75	185.25	-	-
PLUS	20 พ.ค. 65	19 พ.ค. 66	368.00	54.93	670.00	368.00	276.00	Free	Free	19 พ.ย. 65	19 พ.ค. 66	19 พ.ย. 66	19 พ.ค. 67	92.00	276.00	-	-
STP	14 มิ.ย. 65	13 มิ.ย. 66	55.00	55.00	100.00	55.00	41.25	Free	Free	13 ธ.ค. 65	13 มิ.ย. 66	13 ธ.ค. 66	13 มิ.ย. 67	13.75	41.25	-	-
TEKA	15 มิ.ย. 65	14 มิ.ย. 66	165.00	55.00	300.00	165.00	123.75	Free	Free	14 ธ.ค. 65	14 มิ.ย. 66	14 ธ.ค. 66	14 มิ.ย. 67	41.25	123.75	-	-
BLESS	7 ก.ค. 65	6 ก.ค. 66	440.00	55.00	800.00	440.00	330.00	Free	Free	6 ม.ค. 66	6 ก.ค. 66	6 ม.ค. 67	6 ก.ค. 67	110.00	330.00	-	-
TLI	25 ก.ค. 65	24 ก.ค. 66	6,297.00	55.00	11,450.00	6,297.00	4,722.75	Free	Free	24 ม.ค. 66	24 ก.ค. 66	24 ม.ค. 67	24 ก.ค. 67	1,574.25	4,722.75	-	-
CHIC	27 ก.ค. 65	26 ก.ค. 66	748.00	55.00	1,360.00	748.00	561.00	Free	Free	26 ม.ค. 66	26 ก.ค. 66	26 ม.ค. 67	26 ก.ค. 67	187.00	561.00	-	-
YONG	2 ส.ค. 65	1 ส.ค. 66	374.00	55.00	680.00	374.00	280.50	Free	Free	1 ก.พ. 66	1 ส.ค. 66	1 ก.พ. 67	1 ส.ค. 67	93.50	280.50	-	-
TGE	19 ส.ค. 65	18 ส.ค. 66	1,210.00	55.00	2,200.00	1,210.00	907.50	Free	Free	18 ก.พ. 66	18 ส.ค. 66	18 ก.พ. 67	18 ส.ค. 67	302.50	907.50	-	-
CH	12 ก.ย. 65	11 ก.ย. 66	440.00	55.00	800.00	440.00	330.00	Free	Free	11 มี.ค. 66	11 ก.ย. 66	11 มี.ค. 67	11 ก.ย. 67	110.00	330.00	-	-
TEGH	30 ก.ย. 65	29 ก.ย. 66	594.00	55.00	1,080.00	594.00	445.50	Free	Free	29 มี.ค. 66	29 ก.ย. 66	29 มี.ค. 67	29 ก.ย. 67	148.50	445.50	-	-
2ACS	3 ต.ค. 65	2 ต.ค. 66	236.00	54.88	430.00	236.00	177.00	Free	Free	2 เม.ย. 66	2 ต.ค. 66	2 เม.ย. 67	2 ต.ค. 67	59.00	177.00	-	-
AMARC	19 ต.ค. 65	18 ต.ค. 66	231.00	55.00	420.00	231.00	173.25	Free	Free	18 เม.ย. 66	18 ต.ค. 66	18 เม.ย. 67	18 ต.ค. 67	57.75	173.25	-	-
PCC	21 ต.ค. 65	20 ต.ค. 66	674.00	54.98	1,226.00	674.00	505.50	Free	Free	20 เม.ย. 66	20 ต.ค. 66	20 เม.ย. 67	20 ต.ค. 67	168.50	505.50	-	-
ITNS	25 ต.ค. 65	24 ต.ค. 66	121.00	55.00	220.00	121.00	90.75	Free	Free	24 เม.ย. 66	24 ต.ค. 66	24 เม.ย. 67	24 ต.ค. 67	30.25	90.75	-	-
AAI	1 พ.ย. 65	31 ต.ค. 66	1,168.00	54.96	2,125.00	1,168.00	876.00	Free	Free	30 เม.ย. 66	31 ต.ค. 66	30 เม.ย. 67	31 ต.ค. 67	292.00	876.00	-	-
BTG	2 พ.ย. 65	1 พ.ย. 66	1,064.00	55.02	1,934.00	1,064.00	798.00	Free	Free	1 พ.ค. 66	1 พ.ย. 66	1 พ.ค. 67	1 พ.ย. 67	266.00	798.00	-	-
KLINIQ	7 พ.ย. 65	6 พ.ย. 66	121.00	55.00	220.00	121.00	90.75	Free	Free	6 พ.ค. 66	6 พ.ย. 66	6 พ.ค. 67	6 พ.ย. 67	30.25	90.75	-	-
POLY	16 พ.ย. 65	15 พ.ย. 66	247.00	54.89	450.00	247.00	185.25	Free	Free	15 พ.ค. 66	15 พ.ย. 66	15 พ.ค. 67	15 พ.ย. 67	61.75	185.25	-	-
KJL	22 ธ.ค. 65	21 ธ.ค. 66	63.00	54.31	116.00	63.00	47.25	Free	Free	21 พ.ค. 66	21 ธ.ค. 66	21 พ.ค. 67	21 ธ.ค. 67	15.75	47.25	-	-
AURA	29 ธ.ค. 65	28 ธ.ค. 66	733.00	54.95	1,334.00	733.00	549.75	Free	Free	28 พ.ค. 66	28 ธ.ค. 66	28 พ.ค. 67	28 ธ.ค. 67	183.25	549.75	-	-
PRI	30 ธ.ค. 65	29 ธ.ค. 66	176.00	55.00	320.00	176.00	132.00	Free	Free	29 พ.ค. 66	29 ธ.ค. 66	29 พ.ค. 67	29 ธ.ค. 67	44.00	132.00	-	-
MTW	6 ธ.ค. 65	5 ธ.ค. 66	185.00	54.90	337.00	185.00	138.75	Free	Free	5 มิ.ย. 66	5 ธ.ค. 66	5 มิ.ย. 67	5 ธ.ค. 67	46.25	138.75	-	-
UBA	7 ธ.ค. 65	6 ธ.ค. 66	330.00	55.00	600.00	330.00	247.50	Free	Free	6 มิ.ย. 66	6 ธ.ค. 66	6 มิ.ย. 67	6 ธ.ค. 67	82.50	247.50	-	-
ITC	9 ธ.ค. 65	8 ธ.ค. 66	1,650.00	55.00	3,000.00	1,650.00	1,237.50	Free	Free	8 มิ.ย. 66	8 ธ.ค. 66	8 มิ.ย. 67	8 ธ.ค. 67	412.50	1,237.50	-	-
SGC	13 ธ.ค. 65	12 ธ.ค. 66	1,798.00	54.98	3,270.00	1,798.00	1,348.50	Free	Free	12 มิ.ย. 66	12 ธ.ค. 66	12 มิ.ย. 67	12 ธ.ค. 67	449.50	1,348.50	-	-
DTCENT	15 ธ.ค. 65	14 ธ.ค. 66	662.00	54.94	1,205.00	662.00	496.50	Free	Free	14 มิ.ย. 66	14 ธ.ค. 66	14 มิ.ย. 67	14 ธ.ค. 67	165.50	496.50	-	-
SM	20 ธ.ค. 65	19 ธ.ค. 66	605.00	55.00	1,100.00	605.00	453.75	Free	Free	19 มิ.ย. 66	19 ธ.ค. 66	19 มิ.ย. 67	19 ธ.ค. 67	151.25	453.75	-	-
WARRIX	21 ธ.ค. 65	20 ธ.ค. 66	330.00	55.00	600.00	330.00	247.50	Free	Free	20 มิ.ย. 66	20 ธ.ค. 66	20 มิ.ย. 67	20 ธ.ค. 67	82.50	247.50	-	-
MOSHI	22 ธ.ค. 65	21 ธ.ค. 66	165.00	55.00	300.00	165.00	123.75	Free	Free	21 มิ.ย. 66	21 ธ.ค. 66	21 มิ.ย. 67	21 ธ.ค. 67	41.25	123.75	-	-
KTMS	23 ธ.ค. 65	22 ธ.ค. 66	165.00	55.00	300.00	165.00	123.75	Free	Free	22 มิ.ย. 66	22 ธ.ค. 66	22 มิ.ย. 67	22 ธ.ค. 67	41.25	123.75	-	-
SAF	19 ม.ค. 66	18 ม.ค. 67	165.00	55.00	300.00	165.00	123.75	Free	Free	18 ก.ค. 66	18 ม.ค. 67	18 ก.ค. 67	18 ม.ค. 68	41.25	123.75	-	-
MASTER	25 ม.ค. 66	24 ม.ค. 67	132.00	55.00	240.00	132.00	99.00	Free	Free	24 ก.ค. 66	24 ม.ค. 67	24 ก.ค. 67	24 ม.ค. 68	33.00	99.00	-	-
SVR	8 ก.พ. 66	7 ก.พ. 67	280.00	54.90	510.00	280.00	210.00	Free	Free	7 ส.ค. 66	7 ก.พ. 67	7 ส.ค. 67	7 ก.พ. 68	70.00	210.00	-	-
NTSC	9 ก.พ. 66	8 ก.พ. 67	55.00	55.00	100.00	55.00	41.25	Free	Free	8 ส.ค. 66	8 ก.พ. 67	8 ส.ค. 67	8 ก.พ. 68	13.75	41.25	-	-
MEB	14 ก.พ. 66	13 ก.พ. 67	165.00	55.00	300.00	165.00	123.75	Free	Free	13 ส.ค. 66	13 ก.พ. 67	13 ส.ค. 67	13 ก.พ. 68	41.25	123.75	-	-
PQS	15 ก.พ. 66	14 ก.พ. 67	368.00	54.93	670.00	368.00	276.00	Free	Free	14 ส.ค. 66	14 ก.พ. 67	14 ส.ค. 67	14 ก.พ. 68	92.00	276.00	-	-
BVG	17 ก.พ. 66	16 ก.พ. 67	247.00	54.89	450.00	247.00	185.25	Free	Free	16 ส.ค. 66	16 ก.พ. 67	16 ส.ค. 67	16 ก.พ. 68	61.75	185.25	-	-

ที่มา: ตลาดหลักทรัพย์ฯ และ เคจีไอ (ประเทศไทย)

<https://www.kgieworld.co.th>

หมายเหตุ: 1. *บริษัทอาจเป็นผู้ถือครองสำคัญแสดงสิทธิของหุ้นที่บริษัทถือหุ้นนี้ / 2. เบ้าพื้นฐาน หมายถึง ราคาเป้าหมายเชิงพื้นฐาน (Forecasted 12M Target price) ที่อ้างอิงจากบทวิเคราะห์ที่ปัจจัยพื้นฐานฉบับล่าสุดของฝ่ายวิจัย / 3. เบ้า Consensus หมายถึง ค่าเฉลี่ยของราคาเป้าหมายเชิงพื้นฐานที่จัดทำโดย Bloomberg consensus หรือ IAA Consensus

Disclaimer

บริษัทหลักทรัพย์ เคจีไอ (ประเทศไทย) จำกัด (มหาชน) ("บริษัท") มิได้ให้การรับรองใดๆ ถึงความถูกต้องและแท้จริงของข้อมูลในเอกสารนี้ ("ข้อมูล") ดังนั้นไม่ว่าจะด้วยเหตุใดก็ตาม บริษัทไม่ขอรับผิดชอบต่อความเสียหายในรายได้ หรือผลประโยชน์ใดๆ ทั้งทางตรงและทางอ้อมที่เกิดขึ้นจากการใช้ ข้อมูล และข้อมูลนี้มิได้จัดทำขึ้นเพื่อการชักชวนหรือชี้แนะให้ซื้อขายหลักทรัพย์ใดๆ ทั้งนี้ข้อมูลถูกจัดทำขึ้นจากแหล่งข้อมูลที่เป็นปัจจุบันและ บริษัทสงวนสิทธิในการแก้ไขข้อความใดๆ ในเอกสารนี้โดยมิได้ออกกล่าวล่วงหน้า

รายงานการเปลี่ยนแปลงการถือครองหลักทรัพย์ของผู้บริหาร (Change of Management Holdings)

ชื่อบริษัท	ชื่อผู้บริหาร	ความสัมพันธ์*	ประเภท	จำนวน (หุ้น)				ราคา (บาท)
				ซื้อ	ขาย	รับโอน	โอนออก	
CM	นาย มู ชิว หลาน	ผู้รายงาน	หุ้นสามัญ					1.00
	นาย มู ชิว หลาน	ผู้รายงาน	หุ้นสามัญ					1.00
EP	นาย ยุทธ ชินสุภักกุล	ผู้รายงาน	หุ้นสามัญ	12,700				2.90
MK	นาย วรสิทธิ์ โกกาชัยพัฒน์	นิติบุคคลซึ่งผู้จัดท	หุ้นสามัญ	196,311,160				4.50
TTI	นาย กำจร ชื่นชูจิตต์	ผู้รายงาน	หุ้นสามัญ	5,000				25.00
	นาย กำจร ชื่นชูจิตต์	ผู้รายงาน	หุ้นสามัญ	300				25.00
	นาย กำจร ชื่นชูจิตต์	ผู้รายงาน	หุ้นสามัญ	500				24.90
	นาย กำจร ชื่นชูจิตต์	ผู้รายงาน	หุ้นสามัญ	200				24.90
	นาย กำจร ชื่นชูจิตต์	ผู้รายงาน	หุ้นสามัญ	100				24.80
	นาย เรน ฮวา ไฮ	ผู้รายงาน	ใบแสดงสิทธิใน	48,800				-
TWPC	นาย สมโภชน์ วัลยะเสวี	ผู้รายงาน	หุ้นสามัญ		300,000			2.78
	นาง อัญชลี แก้วบรรพต	ผู้รายงาน	หุ้นสามัญ	100,000				2.51

ที่มา: เวกซ์ ก.ล.ต.

หมายเหตุ: * กรณีที่บริษัทมีผู้บริหารเป็นคู่สมรสกัน ถ้ามีการซื้อขายหลักทรัพย์ คู่สมรสทั้ง 2 คน จะมีหน้าที่ต้องรายงาน ซึ่งจะทำให้เกิดการแสดงผลการช้ำซ้อนกัน เช่น นาย A และนาง B เป็นคู่สมรสกันและเป็นผู้บริหารของ บมจ. AB ทั้งคู่ ถ้านาย A ซื้อหุ้น AB 1 รายการ การแสดงผลจะเป็น 2 รายการดังนี้ รายการที่ 1 นาย A ผู้จัดทำ ชื่อหุ้น รายการที่ 2 นาง B คู่สมรส ชื่อหุ้น จึงขอให้ใช้ข้อมูลด้วยความระมัดระวัง

Disclaimer

บริษัทหลักทรัพย์ เคจีไอ (ประเทศไทย) จำกัด (มหาชน) ("บริษัท") มิได้ให้การรับรองใดๆ ถึงความถูกต้องและแท้จริงของข้อมูลในเอกสารนี้ ("ข้อมูล") ดังนั้นไม่ว่าจะด้วยเหตุใดก็ตาม บริษัทไม่ขอรับผิดชอบต่อความเสียหายในรายได้ หรือผลประโยชน์ใดๆ ทั้งทางตรงและทางอ้อมที่เกิดขึ้นจากการใช้ ข้อมูล และข้อมูลนี้มิได้จัดทำขึ้นเพื่อเป็นการชักชวนหรือชี้แนะให้ซื้อขายหลักทรัพย์ใดๆ ทั้งนี้ข้อมูลถูกจัดทำขึ้นจากแหล่งข้อมูลที่เป็นปัจจุบันและ บริษัทสงวนสิทธิในการแก้ไขข้อความใดๆในเอกสารนี้โดยมิต้องบอกกล่าวล่วงหน้า

ปฏิทินหุ้น

จันทร์	อังคาร	พุธ	พฤหัสบดี	ศุกร์
7 ส.ค. 66	8 ส.ค. 66	9 ส.ค. 66	10 ส.ค. 66	11 ส.ค. 66
PTL XD @ 0.27 บาท จ่าย 24 ส.ค. 66 BTS XD @ 0.16 บาท จ่าย 25 ส.ค. 66 เข้าเทรด SET วันแรก MINT13C2312A, MINT13P2312A SCB13P2312A SCGP13P2312A STGT13P2312A TIDLOR13P2312A VGI13P2312A NTES41C2312A PTTEP41P2312A SET5041C2312B, SET5041P2312B SUNNY41C2312A XIAOMI41C2312A CPALL19C2312A DELTA19P2312A JMART19P2312A SABUY19C2312A SET5027C2312A, SET5027P2312A เพิ่มทุน PPPM เข้าเทรด 50,000,000 หุ้น เพิ่มทุน SIRI เข้าเทรด 42,650,000 หุ้น	SCGP XD @ 0.25 บาท จ่าย 22 ส.ค. 66 1DIV XD @ 0.20 บาท จ่าย 23 ส.ค. 66 META-W6 ขึ้น SP เพื่อใช้สิทธิครั้งสุดท้าย ตั้งแต่ 8 - 31 ส.ค. 66 เข้าเทรด SET วันแรก 2 เพิ่มทุน GCAP เข้าเทรด 2,554,278 หุ้น เพิ่มทุน SFLEX เข้าเทรด 5,072 หุ้น	SCC XD @ 2.50 บาท จ่าย 25 ส.ค. 66 MACO-W4 ขึ้น SP เพื่อใช้สิทธิครั้งสุดท้าย ตั้งแต่ 9 ส.ค. - 4 ก.ย. 66 เข้าเทรด SET วันแรก KGEN-W2 BTS13P2312A CHG13C2312A CRC13P2312A STGT13C2312A TU13P2312A BANPU41C2312A CPALL41C2312A SAWAD41C2312A CRC19C2401A เพิ่มทุน CHO เข้าเทรด 42,735,042 หุ้น เพิ่มทุน MINT เข้าเทรด 125,948,156 หุ้น	ITC XD @ 0.25 บาท RAM XD @ 0.30 บาท จ่าย 25 ส.ค. 66 เข้าเทรด SET วันแรก AMATA13C2312A BCH13P2312A DELTA13P2312A KCE13C2401A SCC13C2401A SPALI13C2401A SPRC13P2312A TOP13P2401A IRPC19C2401A SIRI19P2401A TLI19C2401A HANA06C2312A SIRI06C2312B SNNP06C2401A STEC06C2312A เพิ่มทุน SDC เข้าเทรด 74,074,074 หุ้น เพิ่มทุน SVOA เข้าเทรด 707,000,000 หุ้น	เข้าเทรด SET วันแรก NUSA-W5 BAM13C2401A BH13C2401A, BH13P2401A DELTA13C2401A KCE13P2401A SIRI13C2401A, SIRI13P2401A IRPC11C2402T MTC11P2401A RATCH11P2402A TOP11P2401A TU11C2402T BABA41C2312B BABA41P2312A BIDU41C2312A BYDCOM41C2312B HAIDL41C2312A PINGAN41C2312A TRIPDC41C2312A HSCEI28C2310A, HSCEI28P2310A เพิ่มทุน BC เข้าเทรด 5,129 หุ้น เพิ่มทุน PROS เข้าเทรด 2,603,923 หุ้น เพิ่มทุน SC เข้าเทรด 2,371,000 หุ้น
14 ส.ค. 66	15 ส.ค. 66	16 ส.ค. 66	17 ส.ค. 66	18 ส.ค. 66
ขดเซย์วันเฉลิมพระชนมพรรษา สมเด็จพระนางเจ้าสิริกิติ์ พระบรมราชินีนาถ พระบรมราชชนนีพันปีหลวง และวันแม่แห่งชาติ (วันเสาร์ที่ 12 สิงหาคม 2566)	PTTEP XD @ 4.25 บาท จ่าย 29 ส.ค. 66 CPNCG XD @ 0.1848 บาท ERWPF XD @ 0.0895 บาท POPF XD @ 0.0796 บาท PPF XD @ 0.1818 บาท SIRIP XD @ 0.055 บาท จ่าย 4 ก.ย. 66 DIF XD @ 0.237 บาท จ่าย 7 ก.ย. 66	FTREIT XD @ 0.1870 บาท จ่าย 31 ส.ค. 66 BYD-W6 ขึ้น SP เพื่อใช้สิทธิครั้งสุดท้าย ตั้งแต่ 16 ส.ค. - 8 ก.ย. 66	LPN XD @ 0.08 บาท จ่าย 31 ส.ค. 66 INETREIT XD @ 0.1831 บาท จ่าย 1 ก.ย. 66	RJIH XD @ 0.70 บาท จ่าย 31 ส.ค. 66 SPRIME XD @ 0.148 บาท จ่าย 4 ก.ย. 66 ADVANC XD @ 4 บาท จ่าย 5 ก.ย. 66 WHAIR XD @ 0.1369 บาท จ่าย 19 ก.ย. 66
21 ส.ค. 66	22 ส.ค. 66	23 ส.ค. 66	24 ส.ค. 66	25 ส.ค. 66
RPH XD @ 0.11 บาท TU XD @ 0.30 บาท จ่าย 4 ก.ย. 66 BOL XD @ 0.145 บาท PIMO XD @ 0.01 บาท SCM XD @ 0.1 บาท THANA XD @ 0.04 บาท จ่าย 5 ก.ย. 66 CPAXT XD @ 0.18 บาท DCC XD @ 0.013 บาท GGC XD @ 0.1 บาท JASIF XD @ 0.23 บาท TNP XD @ 0.04 บาท จ่าย 6 ก.ย. 66 KCE XD @ 0.6 บาท WHABT XD @ 0.1650 บาท WHART XD @ 0.193 บาท จ่าย 7 ก.ย. 66 TPRIME XD @ 0.1134 บาท จ่าย 8 ก.ย. 66	KIAT XD @ 0.01 บาท MGT XD @ 0.03 บาท SPALI XD @ 0.70 บาท จ่าย 6 ก.ย. 66 2S XD @ 0.1 บาท ARROW XD @ 0.10 บาท SUPEREIF XD @ 0.15798 บาท UTP XD @ 0.33 บาท จ่าย 7 ก.ย. 66 KTBSTMR XD @ 0.1745 บาท SNNP XD @ 0.232 บาท TOG XD @ 0.20 บาท จ่าย 8 ก.ย. 66	MAJOR XD @ 0.50 บาท TEAM XD @ 0.08 บาท จ่าย 5 ก.ย. 66 SAT XD @ 0.38 บาท SC XD @ 0.08 บาท SVR XD @ 0.20 บาท จ่าย 6 ก.ย. 66 ILM XD @ 0.25 บาท PDG XD @ 0.01 บาท PLT XD @ 0.06 บาท QH XD @ 0.05 บาท TASCO XD @ 0.25 บาท จ่าย 7 ก.ย. 66 BGC XD @ 0.06 บาท BROOK XD @ 0.005 บาท BVG XD @ 0.027 บาท GC XD @ 0.20 บาท GPI XD @ 0.065 บาท III XD @ 0.20 บาท IMPACT XD @ 0.14 บาท INTUCH XD @ 1.47 บาท M XD @ 0.60 บาท OSP XD @ 0.40 บาท PHOL XD @ 0.09 บาท POLY XD @ 0.09 บาท SMPC XD @ 0.21 บาท SUN XD @ 0.1 บาท TQR XD @ 0.174 บาท UEC XD @ 0.1 บาท จ่าย 8 ก.ย. 66 AMATAR XD @ 0.16 บาท จ่าย 14 ก.ย. 66	KJL XD @ 0.15 บาท จ่าย 5 ก.ย. 66 BH XD @ 1.35 บาท PM XD @ 0.35 บาท PT XD @ 0.30 บาท SGP XD @ 0.10 บาท WORK XD @ 0.15 บาท จ่าย 6 ก.ย. 66 D XD @ 0.06 บาท SITHAI XD @ 0.02 บาท จ่าย 7 ก.ย. 66 AAI XD @ 0.05 บาท AIT XD @ 0.15 บาท ASIAN XD @ 0.08 บาท BJC XD @ 0.15 บาท CBG XD @ 0.4 บาท DMT XD @ 0.35 บาท ECL XD @ 0.03 บาท INSET XD @ 0.04 บาท JMT XD @ 0.34 บาท KAMART XD @ 0.09 บาท LH XD @ 0.20 บาท NSL XD @ 0.30 บาท SAMTEL XD @ 0.04 บาท SO XD @ 0.20 บาท TACC XD @ 0.17 บาท TFG XD @ 0.02 บาท WINNER XD @ 0.07 บาท จ่าย 8 ก.ย. 66	

<https://www.kgieworld.co.th>

หมายเหตุ: 1. *บริษัทอาจเป็นผู้ถือโอบสำคัญแสดงสิทธิของหุ้นที่บันทึกไว้ / 2. เป้าพื้นฐาน หมายถึง ราคาเป้าหมายเชิงพื้นฐาน (Forecasted 12M Target price) ที่อ้างอิงจากบทวิเคราะห์ที่ออกโดยนักวิเคราะห์ระดับล่าสุดของฝ่ายวิจัยฯ / 3. เป้า Consensus หมายถึง ค่าเฉลี่ยของราคาเป้าหมายเชิงพื้นฐานที่จัดทำโดย Bloomberg consensus หรือ IAA Consensus

Disclaimer

บริษัทหลักทรัพย์ เคจีไอ (ประเทศไทย) จำกัด (มหาชน) ("บริษัท") มิได้ให้การรับรองใดๆ ถึงความถูกต้องและแท้จริงของข้อมูลในเอกสารนี้ ("ข้อมูล") ดังนั้นไม่ว่าจะด้วยเหตุใดก็ตาม บริษัทไม่ขอรับผิดชอบต่อความเสียหายในรายได้ หรือผลประโยชน์ใดๆ ทั้งทางตรงและทางอ้อมที่เกิดขึ้นจากการใช้ ข้อมูล และข้อมูลนี้มิได้จัดทำขึ้นเพื่อเป็นการชักชวนหรือชี้แนะให้ซื้อขายหลักทรัพย์ใดๆ ทั้งนี้ข้อมูลถูกจัดทำขึ้นจากแหล่งข้อมูลที่เป็นปัจจุบันและ บริษัทสงวนสิทธิในการแก้ไขข้อความใดๆ ในเอกสารนี้โดยมิชอบยกเว้นล่วงหน้า

ปฏิทินหุ้น (ต่อ)

จันทร์	อังคาร	พุธ	พฤหัสบดี	ศุกร์
28 ต.ค. 66	29 ต.ค. 66	30 ต.ค. 66	31 ต.ค. 66	1 พ.ย. 66
TGPRO-W3 ขึ้น SP เพื่อใช้สิทธิครั้งสุดท้าย ตั้งแต่ 28 ต.ค. - 20 พ.ย. 66				
4 พ.ย. 66	5 พ.ย. 66	6 พ.ย. 66	7 พ.ย. 66	8 พ.ย. 66
ขึ้น SP เพื่อใช้สิทธิครั้งสุดท้าย BANPU-W5 CWT-W5 IP-W1 ตั้งแต่ 6 - 29 พ.ย. 66				
11 พ.ย. 66	12 พ.ย. 66	13 พ.ย. 66	14 พ.ย. 66	15 พ.ย. 66
18 พ.ย. 66	19 พ.ย. 66	20 พ.ย. 66	21 พ.ย. 66	22 พ.ย. 66
25 พ.ย. 66	26 พ.ย. 66	27 พ.ย. 66	28 พ.ย. 66	29 พ.ย. 66
2 ต.ค. 66	3 ต.ค. 66	4 ต.ค. 66	5 ต.ค. 66	6 ต.ค. 66
9 ต.ค. 66	10 ต.ค. 66	11 ต.ค. 66	12 ต.ค. 66	13 ต.ค. 66
CHAYO XD @ 50:1 หุ้น CHAYO XD @ 0.001111112 บาท จ่าย 27 ต.ค. 66			วันคล้ายวันสวรรคต พระบาทสมเด็จพระบรมชนกาธิเบศร มหาภูมิพลอดุลยเดชมหาราช บรมนาถบพิตร	
ที่มา : ตลาดหลักทรัพย์ฯ หมายเหตุ : IPO : หุ้นเข้าใหม่ XD : ผู้ซื้อหลักทรัพย์ไม่ได้สิทธิรับเงินปันผล XE : วันปิดสมุดทะเบียนผู้ถือใบสำคัญแสดงสิทธิ เพื่อการใช้สิทธิแปลงสภาพก่อนกำหนด XR : ผู้ซื้อหลักทรัพย์ไม่ได้สิทธิจองซื้อหุ้นออกใหม่ XT : ผู้ซื้อหลักทรัพย์ไม่ได้สิทธิรับใบสำคัญแสดงสิทธิในการซื้อหุ้นเพิ่มทุนที่ไอแอลพีได้ XW : ผู้ซื้อหลักทรัพย์ไม่ได้สิทธิรับใบสำคัญแสดงสิทธิที่จะซื้อหลักทรัพย์ XN : ผู้ซื้อหลักทรัพย์ไม่มีสิทธิในการรับเงินคืนจากการลดทุน				
			XB : ผู้ซื้อหลักทรัพย์ไม่ได้สิทธิจองซื้อหุ้นออกใหม่ ในกรณีต่อไปนี้ - สิทธิจองซื้อหุ้นบุริมสิทธิ ที่จัดสรรให้แก่ผู้ถือหุ้นสามัญ - สิทธิจองซื้อหุ้นสามัญ ที่จัดสรรให้แก่ผู้ถือหุ้นบุริมสิทธิ - สิทธิในการจองซื้อหลักทรัพย์ที่เสนอขายให้แก่ประชาชนทั่วไป (Public Offering) โดยจัดสรรให้แก่ผู้ถือหุ้นเดิมของบริษัท - สิทธิในการจองซื้อหลักทรัพย์ของบริษัทในเครือ	
				ประจำวันที่ 11 ต.ค. 66

รายชื่อหลักทรัพย์ที่สมาชิกต้องดำเนินการให้ถูกคำนวณเงินสดไว้ล่วงหน้ากับสมาชิกเต็มจำนวนที่จะซื้อ (Cash Balance)

รายชื่อหุ้น	วันที่เริ่มต้น	วันที่สิ้นสุด
READY	24/7/2023	11/8/2023

ที่มา : ตลาดหลักทรัพย์ฯ และ เคจี ไอ (ประเทศไทย)

<https://www.kgiworld.co.th>

หมายเหตุ: 1. “บริษัทอาจเป็นผู้ออกใบสำคัญแสดงสิทธิอนุพันธ์บนหลักทรัพย์นี้ / 2. เป้าพื้นฐาน หมายถึง ราคาเป้าหมายเชิงพื้นฐาน (Forecasted 12M Target price) ที่อ้างอิงจากทวิเคราะห์ปัจจุบันของนักวิเคราะห์ชั้นนำของฝ่ายวิจัย / 3. เป้า Consensus หมายถึง ค่าเฉลี่ยของราคาเป้าหมายเชิงพื้นฐานที่จัดทำโดย Bloomberg consensus หรือ IAA Consensus

Disclaimer

บริษัทหลักทรัพย์ เคจีไอ (ประเทศไทย) จำกัด (มหาชน) (“บริษัท”) มิได้ให้การรับรองใดๆ ถึงความถูกต้องและแท้จริงของข้อมูลในเอกสารนี้ (“ข้อมูล”) ดังนั้นไม่ว่าจะด้วยเหตุใดก็ตาม บริษัทไม่ขอรับผิดชอบต่อความเสียหายในรายได้ หรือผลประโยชน์ใดๆ ทั้งทางตรงและทางอ้อมที่เกิดขึ้นจากการใช้ข้อมูล และข้อมูลนี้มีได้จัดทำขึ้นเพื่อเป็นการชักชวนหรือชี้แนะให้ซื้อขายหลักทรัพย์ใดๆ ทั้งนี้ข้อมูลถูกจัดทำขึ้นจากแหล่งข้อมูลที่เป็นปัจจุบันและ บริษัทสงวนสิทธิในการแก้ไขข้อความใดๆ ในเอกสารนี้โดยมีฉันทกถาล่วงหน้า

รายงานผลสำรวจการกำกับดูแลกิจการบริษัทจดทะเบียน (CG Report)

บริษัทที่ได้คะแนนอยู่ในระดับ "ดีเลิศ (Excellent)"

ชื่อย่อ	ชื่อบริษัท	ชื่อย่อ	ชื่อบริษัท	ชื่อย่อ	ชื่อบริษัท
AAV	บริษัท เอเชีย เอวิเอชั่น	GLOBAL	บริษัท สยามโกลบอลเฮาส์	PTTGC	บริษัท พีทีที โกลบอล เคมิคอล
ADVANC	บริษัท แอดวานซ์ อินโฟร์ เซอร์วิส	GPSC	บริษัท โกลบอล เพาเวอร์ ซินเนอร์ยี	PYLON	บริษัท โพลอน
AMA	บริษัท อามา จำกัด	GULF	บริษัท กัณฑ์ เอ็มเนอร์ยี ดีเวลลอปเม้นท์	QH	บริษัท ควอลิตี้เฮาส์
AMATA	บริษัท อมตะ คอร์ปอเรชั่น	HANA	บริษัท ฮานา โมโครอิเล็กทรอนิกส์	RATCH	บริษัท ราช กรุ๊ป
ANAN	บริษัท อนันดา ดีเวลลอปเม้นท์	HMPRO	บริษัท โฮม โปรดักส์ เซ็นเตอร์	RS	บริษัท อาร์เอส
AOT	บริษัท ท่าอากาศยานไทย	INTUCH	บริษัท อินทวิง โฮลดิ้งส์	SAT	บริษัท สมบูรณ์ เอ็ดดูเทนส์ เทคโนโลยี
AP	บริษัท เอพี (ไทยแลนด์)	IRPC	บริษัท ไออาร์พีซี	SCB	ธนาคารไทยพาณิชย์
BAFS	บริษัท บริการเชื้อเพลิงการบินกรุงเทพ	IVL	บริษัท อินโดรามา เวนเจอร์ส	SCC	บริษัท ปูนซิเมนต์ไทย
BANPU	บริษัท บานปู	KBANK	ธนาคารกรุงไทย	SCCG	บริษัท ปูนซิเมนต์นครหลวง
BBL	ธนาคารกรุงเทพ	KCE	บริษัท เคซีซี ซีเมนต์ไทย	SCGP	บริษัท เอสซีจี แพคเกจจิ้ง
BCP	บริษัท บางจาก คอร์ปอเรชั่น	KKP	ธนาคารกสิวิวัฒน์	SEAFCCO	บริษัท ซีพีเอฟ
BCPG	บริษัท บีซีพีจี	KTB	ธนาคารกรุงไทย	SHR	บริษัท เอส โฮเทล แอนด์ รีสอร์ท
BDMS	บริษัท กรุงเทพดุสิตเวชการ	KTC	บริษัท บัตรกรุงไทย	SMPC	บริษัท สหมิตรวงษ์แก๊ส
BEM	บริษัท ทางด่วนและรถไฟฟ้ากรุงเทพ	LH	บริษัท แลนด์แอนด์เฮาส์	SPALI	บริษัท สุภาลัย
BGRIM	บริษัท บี.กริม เพาเวอร์	LPN	บริษัท แอล.พี.เอ็น.ดีเวลลอปเม้นท์	SPRC	บริษัท สดาร์ บี โครเดียม วีไฟน์นิ่ง
BPP	บริษัท บานปู เพาเวอร์	MAJOR	บริษัท เมเจอร์ ซินีเพล็กซ์ กรุ๊ป	SUN	บริษัท ซันสวีท
BTS	บริษัท บีทีเอส กรุ๊ป โฮลดิ้งส์	MAKRO	บริษัท สยามแม็คโคร	TACC	บริษัท ที.เอ.ซี. คอนซูเมอร์
CENTEL	บริษัท โคมินเทคโทรคอมมูนิเคชัน	MBK	บริษัท เอ็ม บี เค	TCAP	บริษัท ทูมออนไลน์
CK	บริษัท ซี.เค.อาร์	MINT	บริษัท ไมเนอร์ อินเตอร์เนชั่นแนล	THCOM	บริษัท ไทยคม
CKP	บริษัท ซีเค พาวเวอร์	MTC	บริษัท เมืองไทย แคปปิตอล	TISCO	บริษัท ทีดีทีโฟนเนทซีแอลกรุ๊ป
COM7	บริษัท คอมเซเว่น	OR	บริษัท อปท. น้ำมันและการค้าปลีก	TOP	บริษัท ไทยออยล์
CPALL	บริษัท ซีพี ออลล์	ORI	บริษัท อริย์อิน ฟร็อพเพอร์ตี้	TRUE	บริษัท TRUE คอร์ปอเรชั่น
CPF	บริษัท เจริญโภคภัณฑ์อาหาร	OSP	บริษัท โอเอส คอมพิวเตอร์	TTB	ธนาคารทหารไทยธนชาต
CPN	บริษัท ซีพีเอฟ ฟู้ด	PLANB	บริษัท แพลน บี มีเดีย	VGI	บริษัท วีจีไอ
DELTA	บริษัท เดลต้า อีเลคโทรนิคส์ (ประเทศไทย)	PSH	บริษัท พญาบุศย์ โฮลดิ้ง	WHA	บริษัท ดับบลิวเอชเอ คอร์ปอเรชั่น
DTAC	บริษัท โทีบีเอส เอ็ดดูเทนส์	PTG	บริษัท พีทีจี เอ็นเนอยี	WHAUP	บริษัท ดับบลิวเอชเอ ยูทิลิตี้ส์ แอนด์ พาวเวอร์
EGCO	บริษัท เอลีคโอ	PTT	บริษัท ปตท.	ZEN	บริษัท เซ็น คอร์ปอเรชั่น กรุ๊ป
GFPT	บริษัท จีเอฟพีที	PTTEP	บริษัท ปตท. สำรวจและผลิตปิโตรเลียม		


บริษัทที่ได้คะแนนอยู่ในระดับ "ดีมาก (Very Good)"

ชื่อย่อ	ชื่อบริษัท	ชื่อย่อ	ชื่อบริษัท	ชื่อย่อ	ชื่อบริษัท
AEONTS	บริษัท อีออน ทรินิตี้ (ไทยแลนด์)	JMT	บริษัท เจ.เอ็ม.ที. เน็ทเวิร์ค เซอร์วิส	SINGER	บริษัท ซิงเกอร์ประเทศไทย
BAM	บริษัท บริหารสินทรัพย์ กรุงเทพพาณิชย์	KEX	บริษัท เคซี เอ็กซ์เพรส (ประเทศไทย)	SPA	บริษัท สยามเวลเนสกรุ๊ป
BCH	บริษัท บางกอก เซ็น ฮอสพิทอล	M	บริษัท เอ็ม.เอส.ดี.กรุ๊ป	STGT	บริษัท สตรีทโกลด์ (ประเทศไทย)
BEC	บริษัท บีซี ดีเวลล์	MEGA	บริษัท เมก้า โลจิสติกส์	TFG	บริษัท ไทยฟู้ดส์ กรุ๊ป
CBG	บริษัท คาร์บาวกรุ๊ป	NETBAY	บริษัท เน็ตเบย์	TKN	บริษัท ทีเคเอ็น อีอีซี
CHG	บริษัท โรงพยาบาลจุฬารัตน์	RBF	บริษัท อาร์.บี.เอฟ. บี.ยูดี.ซี.ฟลาย	TNP	บริษัท ทรนพิริยะ
DOHOME	บริษัท ดูโฮม	SAPPE	บริษัท เซ็ปเป้	XO	บริษัท เอ็กซ์โอดี ฟู้ด
ERW	บริษัท ดี เยาวรัตน์ กรุ๊ป	SAWAD	บริษัท ศรีสวัสดิ์ คอร์ปอเรชั่น		
ESSO	บริษัท เอสเอส (ประเทศไทย)	SFT	บริษัท ซอฟต์เฟล็กซ์ (ประเทศไทย)		


บริษัทที่ได้คะแนนอยู่ในระดับ "ดี (Good)"

ชื่อย่อ	ชื่อบริษัท	ชื่อย่อ	ชื่อบริษัท	ชื่อย่อ	ชื่อบริษัท
AU	บริษัท ออฟเดอะยู	HUMAN	บริษัท ฮิวแมนนิกา	SF	บริษัท สยามฟิวเจอร์ดีเวลลอปเม้นท์
BH	บริษัท โรงพยาบาลบำรุงราษฎร์	IIG	บริษัท ไอเอ็นจี กรุ๊ป	SISB	บริษัท เอสเอสบี
EKH	บริษัท เอกชัยการแพทย์	LPH	บริษัท โรงพยาบาล ลาดพร้าว	TPCH	บริษัท ทีพีซี

บริษัทที่ไม่ปรากฏชื่อในรายงาน CGR

ชื่อย่อ	ชื่อบริษัท	ชื่อย่อ	ชื่อบริษัท	ชื่อย่อ	ชื่อบริษัท
GCC	บริษัท โกลบอลกรีนเคมิคอล	SMD	บริษัท เซมดีเมค	SVI	บริษัท เอสวีไอ
HENG	บริษัท เฮงลิสซิ่ง แอนด์ แคปปิตอล	STEC	บริษัท สเตคซิ่ง แอนด์ แคปปิตอล	UBE	บริษัท อูบเอ บีโอ เอทานอล

ที่มา: www.thai-iod.com

Disclaimer : การเปิดเผยผลการสำรวจของสมาคมส่งเสริมสถาบันกรรมการบริษัทไทย (IOD) ในเรื่องการกำกับดูแลกิจการ (Corporate Governance) นี้ เป็นการดำเนินการตามนโยบายของสำนักงานคณะกรรมการกำกับหลักทรัพย์และตลาดหลักทรัพย์ โดยการสำรวจของ IOD เป็นการสำรวจและประเมินจากข้อมูลของบริษัทจดทะเบียนในตลาดหลักทรัพย์แห่งประเทศไทย และตลาดหลักทรัพย์ เอ็มเอไอ (MAI) ที่มีการเปิดเผยต่อสาธารณะ และเป็นข้อมูลสำหรับผู้ลงทุนทั่วไปสามารถเข้าถึงได้ ดังนั้น ผลสำรวจดังกล่าวจึงเป็นการนำเสนอในมุมมองของบุคคลภายนอก โดยไม่ได้เป็นการประเมินการปฏิบัติ และมีได้มีการใช้ข้อมูลภายในเพื่อการประเมิน ผลสำรวจดังกล่าวเป็นผลการสำรวจ ณ วันที่ปรากฏในรายงานการกำกับดูแลกิจการของบริษัทจดทะเบียนไทยเท่านั้น ดังนั้น ผลการสำรวจจึงอาจเปลี่ยนแปลงได้ภายหลังวันดังกล่าว หรือเมื่อข้อมูลที่เกี่ยวข้องมีการเปลี่ยนแปลง ทั้งนี้ บริษัทหลักทรัพย์ เคจีไอ (ประเทศไทย) จำกัด (มหาชน) มิได้ยืนยัน ตรวจสอบ หรือรับรองถึงความถูกต้องครบถ้วนของผลการสำรวจดังกล่าวแต่อย่างใด

“บริษัทหลักทรัพย์ เคจีไอ ประเทศไทย (จำกัด มหาชน)” เป็นผู้จัดการการจัดจำหน่ายและรับประกัน การจำหน่ายหุ้นสามัญที่ระบุของ บมจ. บีจีซี เฮฟวี อินดัสทรี (BJCHI), บมจ. นามจ. เทอร์มินัล (NYT), บมจ. เอไอ เอนเนอร์ยี (AIE) และ บริษัท เอส ที วี ไอ (SPVI) โดยการจัดทำเอกสารฉบับนี้เพื่อวัตถุประสงค์ในการนำเสนอข้อมูลและบทวิเคราะห์เท่านั้น การตัดสินใจลงทุนขึ้นกับดุลยพินิจของนักลงทุน ผู้ลงทุนควรพิจารณาข้อมูลเกี่ยวกับผู้จัดจำหน่ายหลักทรัพย์ก่อนที่จะมีการตัดสินใจลงทุน

บริษัทฯ ของคณะผู้บริหารบทความวิจัยที่เกี่ยวกับหลักทรัพย์ของบมจ.เอไอ เอนเนอร์ยี (AIE) เนื่องจากบริษัทฯ ได้เข้าร่วมเป็นผู้จัดจำหน่ายหลักทรัพย์ และหลักทรัพย์ของ บมจ. เอเชียน อินซูเลเตอร์ (AI) ซึ่งเป็นบริษัทที่มีความเกี่ยวข้องกับหลักทรัพย์ AIE ที่บริษัทฯ รับจัดจำหน่ายเป็นการชั่วคราว ตั้งแต่วันที่ 2 ธ.ค.2566 เป็นต้นไปจนถึงวันปิดการเสนอขายหรือวันที่จัดหุ้นส่วนเกินได้ครบแล้วแต่กรณี

<https://www.kgiworld.co.th>

หมายเหตุ: 1. *บริษัทอาจเป็นผู้ออกไปสำคัญแสดงสิทธิออกพันธบัตรหุ้นสามัญ / 2. เป้าพื้นฐาน หมายถึง ราคาเป้าหมายเชิงพื้นฐาน (Forecasted 12M Target price) ที่อ้างอิงจากบทวิเคราะห์ที่จัดขึ้นจากรายงานฉบับล่าสุดของฝ่ายวิจัย / 3. เป้า Consensus หมายถึง ค่าเฉลี่ยของราคาเป้าหมายเชิงพื้นฐานที่จัดทำโดย Bloomberg consensus หรือ IAA Consensus

Disclaimer

บริษัทหลักทรัพย์ เคจีไอ (ประเทศไทย) จำกัด (มหาชน) (“บริษัท”) มิได้ให้การรับรองใดๆ ถึงความถูกต้องและแท้จริงของข้อมูลในเอกสารนี้ (“ข้อมูล”) ดังนั้นไม่ว่าจะด้วยเหตุใดก็ตาม บริษัทฯ ไม่ขอรับผิดชอบต่อความเสียหายใดๆ ใดๆ หรือผลประโยชน์ใดๆ ทั้งทางตรงและทางอ้อมที่เกิดขึ้นจากการใช้ ข้อมูล และข้อมูลนี้มิได้จัดทำขึ้นเพื่อการชักชวนหรือชี้แนะให้ซื้อขายหลักทรัพย์ใดๆ ทั้งนี้ข้อมูลถูกจัดขึ้นจากแหล่งข้อมูลที่เป็นปัจจุบันและ บริษัทฯ สงวนสิทธิในการแก้ไขข้อความใดๆ ในเอกสารนี้โดยมิชอบก่อนล่วงหน้า

รายงานผลการประเมินโครงการประเมินการพัฒนการต่อต้านการทุจริต (Anti-corruption Progress Indicator)

ระดับ 5: ขยายผลสู่ผู้ที่เกี่ยวข้อง (Extended)

ชื่อย่อ	ชื่อบริษัท	ชื่อย่อ	ชื่อบริษัท	ชื่อย่อ	ชื่อบริษัท
ADVANC	บริษัท แอดวานซ์ อินโฟร์ เซอร์วิส	GLOBAL	บริษัท สยามโกลบอลเฮาส์	QH	บริษัท ควอลิตี้เฮาส์
ANAN	บริษัท อนันดา ดีเวลลอปเม้นท์ จำกัด	GPSC	บริษัท โกลบอล เพาเวอร์ ซินเนอร์ยี จำกัด	RATCH	บริษัท ผลิตไฟฟ้าราชบุรีโฮลดิ้ง
BBL	ธนาคารกรุงเทพ	HMPRO	บริษัท โฮม โปรดักส์ เซ็นเตอร์	ROBINS	บริษัท ห้างสรรพสินค้าโรบินสัน
BCH	บริษัท บางกอก เซน ฮอสพิทอล จำกัด	IRPC	บริษัท ไออาร์พีซี	SCC	บริษัท ปูนซิเมนต์ไทย จำกัด
BDMS	บริษัท กรุงเทพดุสิตเวชการ จำกัด	KBANK	ธนาคารกรุงไทย	SIRI	บริษัท เอสเอสริ
BIGC	บริษัท บีซี ซูเปอร์เซ็นเตอร์	KCE	บริษัท เคซีอี อีเล็คโทรนิคส์	SPALI	บริษัท สุภาลัย
CK	บริษัท ซี.การช่าง	KKP	ธนาคารเกียรตินาคิน	STEC	บริษัท ซี.ไอ.ไทย เอ็นจิเนียริงแอนด์คอนสตรัคชัน จำกัด
DCC	บริษัท โดนาสต์เซรามิก	KTB	ธนาคารกรุงไทย	TCAP	บริษัท ทูนอนชาด
DELTA	บริษัท เดลต้า อีเล็คโทรนิคส์ (ประเทศไทย)	LPH	บริษัท โรงพยาบาล ลาดพร้าว จำกัด	TISCO	บริษัท ทีเอสไอไฟแนนเชียลกรุ๊ป
DRT	บริษัท กระเบื้องเคลือบตราเพชร	PACE	บริษัท เพช ดีเวลลอปเม้นท์ คอร์ปอเรชั่น	TMT	บริษัท คำเล็กไทย
EGCO	บริษัท ผลิตไฟฟ้า	PTT	บริษัท ปตท.	TOP	บริษัท ไทยออยล์
GFPT	บริษัท จีเอฟพีที	PTTGC	บริษัท พีทีที โกลบอล เคมิคอล		

ระดับ 4: ได้รับการรับรอง (Certified)

ชื่อย่อ	ชื่อบริษัท	ชื่อย่อ	ชื่อบริษัท	ชื่อย่อ	ชื่อบริษัท
AAV	บริษัท เอเชีย เอวิชั่น	ERW	บริษัท ดี เยาวรัตน์ กรุ๊ป	SAPPE	บริษัท เซ็ปเป้ จำกัด
AP	บริษัท เอเชียเนชั่นเพอริออดี ดีเวลลอปเม้นท์	GLOW	บริษัท โกลว์ พลังงาน	SAWAD	บริษัท ศรีสวัสดิ์ ทาวเวอร์ 1979 จำกัด
BA	บริษัท การบินกรุงเทพ จำกัด	GUNKUL	บริษัท กันกุลเอ็นจิเนียริง	SCB	ธนาคารไทยพาณิชย์
BANPU	บริษัท บ้านปู	ILINK	บริษัท อินเทอร์เน็ต คอมมิวนิเคชั่น	SCN	บริษัท สแกน อินเตอร์ จำกัด
BCP	บริษัท บางจากปิโตรเลียม	KTC	บริษัท บัตรกรุงไทย	SEAFSCO	บริษัท ซีพีเอฟ
BH	บริษัท โรงพยาบาลบำรุงราษฎร์	LH	บริษัท แลนด์แอนด์เฮาส์	SVI	บริษัท เอสวีไอ
BJCHI	บริษัท บีเจซี เอที อินดัสทรี จำกัด	LPN	บริษัท แอล.พี.เอ็น. ดีเวลลอปเม้นท์	TASCO	บริษัท ทีบีไอเอสพี
CBG	บริษัท คาบวาทกรุ๊ป จำกัด	MAKRO	บริษัท สยามแม็คโคร	TKN	บริษัท ทีเอ็นเคอ็อย ฟู้ดแอนด์มาร์เก็ตติ้ง จำกัด
CENDEL	บริษัท โรงแรมเซ็นทรัลพลาซ่า	MALEE	บริษัท มาลีสมรพนาน	TMB	ธนาคารทหารไทย
CHG	บริษัท โรงพยาบาลจุฬารัตน์ จำกัด	MINT	บริษัท ไมเนอร์ อินเตอร์เนชั่นแนล	TRT	บริษัท ทีวีไทย
CKP	บริษัท ซีเค พาวเวอร์ จำกัด	MODERN	บริษัท โมเดิร์นฟู้ดกรุ๊ป	TRUE	บริษัท ทรู คอร์ปอเรชั่น
CPF	บริษัท เจริญโภคภัณฑ์อาหาร	NOK	บริษัท สายการบินนกแอร์ จำกัด	TVO	บริษัท น้ำมันพืชไทย
CPN	บริษัท เซ็นทรัลพัฒนา	PTTEP	บริษัท ปตท. สำรวจและผลิตปิโตรเลียม		
DTAC	บริษัท โทีที แอ็คเซ็ส คอมมูนิเคชั่น	PYLON	บริษัท ไพลอน		

ระดับ 3: มีมาตรการป้องกัน (Established)

ชื่อย่อ	ชื่อบริษัท	ชื่อย่อ	ชื่อบริษัท	ชื่อย่อ	ชื่อบริษัท
BEM	บริษัท ทางด่วนและรถไฟฟ้ากรุงเทพ จำกัด	MTLS	บริษัท เมืองไทย ลิสซิ่ง จำกัด	SPRC	บริษัท สดาร์ ปิโตรเลียม วีพีเอเอ็ม
CPALL	บริษัท ซีพี ออลล์	SCI	บริษัท เอสซีไอ ซิเมนต์ จำกัด		

ไม่เปิดเผยหรือไม่มีนโยบาย

ชื่อย่อ	ชื่อบริษัท	ชื่อย่อ	ชื่อบริษัท	ชื่อย่อ	ชื่อบริษัท
AOT	บริษัท ท่าอากาศยานไทย	BPP	บริษัท บ้านปู เพาเวอร์ จำกัด	FN	บริษัท เอฟเอ็น แฟคเตอร์ เอช/เอช จำกัด
BCPG	บริษัท บีซีพีจี จำกัด	BTS	บริษัท บีทีเอส กรุ๊ป โฮลดิ้งส์	TPCH	บริษัท ทีพีซี เพาเวอร์โฮลดิ้ง จำกัด

ที่มา: www.cgthailand.org

Disclaimer: การเปิดเผยผลการประเมินดัชนีชี้วัดความคืบหน้าการป้องกันความเสี่ยงที่เกี่ยวข้องกับการทุจริตคอร์รัปชัน (Anti-Corruption Progress Indicators) ของบริษัทจดทะเบียนในตลาดหลักทรัพย์แห่งประเทศไทยที่จัดทำโดยสถาบันที่เกี่ยวข้องซึ่งมีการเปิดเผยโดยสำนักงานคณะกรรมการกำกับหลักทรัพย์และตลาดหลักทรัพย์ เป็นการดำเนินการตามนโยบายและตามแผนพัฒนาความยั่งยืนสำหรับบริษัทจดทะเบียน โดยผลการประเมินดังกล่าว สถาบันที่เกี่ยวข้องอาจมีข้อมูลที่ได้รับจากบริษัทจดทะเบียนที่บริษัทจดทะเบียนได้ระบุในแบบแสดงข้อมูลเพื่อการประเมิน Anti-Corruption ซึ่งได้อ้างอิงข้อมูลมาจากแบบแสดงรายการข้อมูลประจำปี (แบบ 56-1) รายงานประจำปี (แบบ 56-2) หรือในเอกสารและหรือรายงานอื่นที่เกี่ยวข้องของบริษัทจดทะเบียนนั้น แล้วแต่กรณี ดังนั้น ผลการประเมินดังกล่าวจึงเป็นการประเมินในมุมมองของสถาบันที่เกี่ยวข้องซึ่งเป็นบุคคลภายนอก โดยมีได้เป็นการประเมินการปฏิบัติของบริษัทจดทะเบียนในตลาดหลักทรัพย์แห่งประเทศไทย และมิได้ใช้ข้อมูลภายในเพื่อการประเมิน

เนื่องจากผลการประเมินดังกล่าวเป็นเพียงผลการประเมิน ณ วันที่ปรากฏในผลการประเมินเท่านั้น ดังนั้น ผลการประเมินจึงอาจเปลี่ยนแปลงได้ภายหลังวันดังกล่าว หรือเมื่อข้อมูลที่เกี่ยวข้องมีการเปลี่ยนแปลง ทั้งนี้ บริษัทหลักทรัพย์ เคจีไอ (ประเทศไทย) จำกัด (มหาชน) มิได้ยืนยัน ตรวจสอบ หรือรับรองความถูกต้องครบถ้วนของผลการประเมินดังกล่าวแต่อย่างใด

<https://www.kgiworld.co.th>

หมายเหตุ: 1. *บริษัทอาจเป็นผู้ถือใบสำคัญแสดงสิทธิอนุพันธ์บนหลักทรัพย์นี้ / 2. เป้าพื้นฐาน หมายถึง ราคาเป้าหมายเชิงพื้นฐาน (Forecasted 12M Target price) ที่อ้างอิงจากบทวิเคราะห์ที่ปัจจัยพื้นฐานฉบับล่าสุดของฝ่ายวิจัย / 3. เป้า Consensus หมายถึง ค่าเฉลี่ยของราคาเป้าหมายเชิงพื้นฐานที่จัดทำโดย Bloomberg Consensus หรือ IAA Consensus

Disclaimer

บริษัทหลักทรัพย์ เคจีไอ (ประเทศไทย) จำกัด (มหาชน) ("บริษัท") มิได้ให้การรับรองใดๆ ถึงความถูกต้องและแท้จริงของข้อมูลในเอกสารนี้ ("ข้อมูล") ดังนั้นไม่ว่าจะด้วยเหตุใดก็ตาม บริษัทไม่ขอรับผิดชอบต่อความเสียหายในรายได้ หรือผลประโยชน์ใดๆ ทั้งทางตรงและทางอ้อมที่เกิดขึ้นจากการใช้ ข้อมูล และข้อมูลนี้มิได้จัดทำขึ้นเพื่อการชักชวนหรือชี้แนะให้ซื้อขายหลักทรัพย์ใดๆ ทั้งนี้ข้อมูลถูกจัดทำขึ้นจากแหล่งข้อมูลที่เป็นปัจจุบันและ บริษัทสงวนสิทธิในการแก้ไขข้อความใดๆ ในเอกสารนี้โดยมิต้องออกกล่าวอ้างหน้า