

SET Index

ภาพรวมแม่ไม่แย แต่ไม่ติดังที่คาด

เมื่อวานนี้ SET ปิดที่ระดับ 1434.45 จุด (+2.73 จุด)

ภาพกราฟราย 60 นาที เมื่อวานนี้ มีการปรับตัวขึ้นแรงในช่วงเช้าไปทดสอบใกล้ระดับแนวต้าน 1443 จุด แต่ไม่สามารถผ่านขึ้นไปได้ ก่อนถูกกดดันจนลงมาที่บริเวณ 1430 จุด อีกครั้ง ทำให้ภาพรวมของ SET ถือว่าดีน้อยกว่าที่เราคาดไว้ อย่างไรก็ตาม กราฟยังไม่ถึงกับแยเนื่องจากถือว่าลงมาปิด Gap ที่ 1430 จุด ก่อนเริ่มปรับตัวกลับช่วงท้ายตลาด ยังมีโอกาสเด็งขึ้นต่อได้



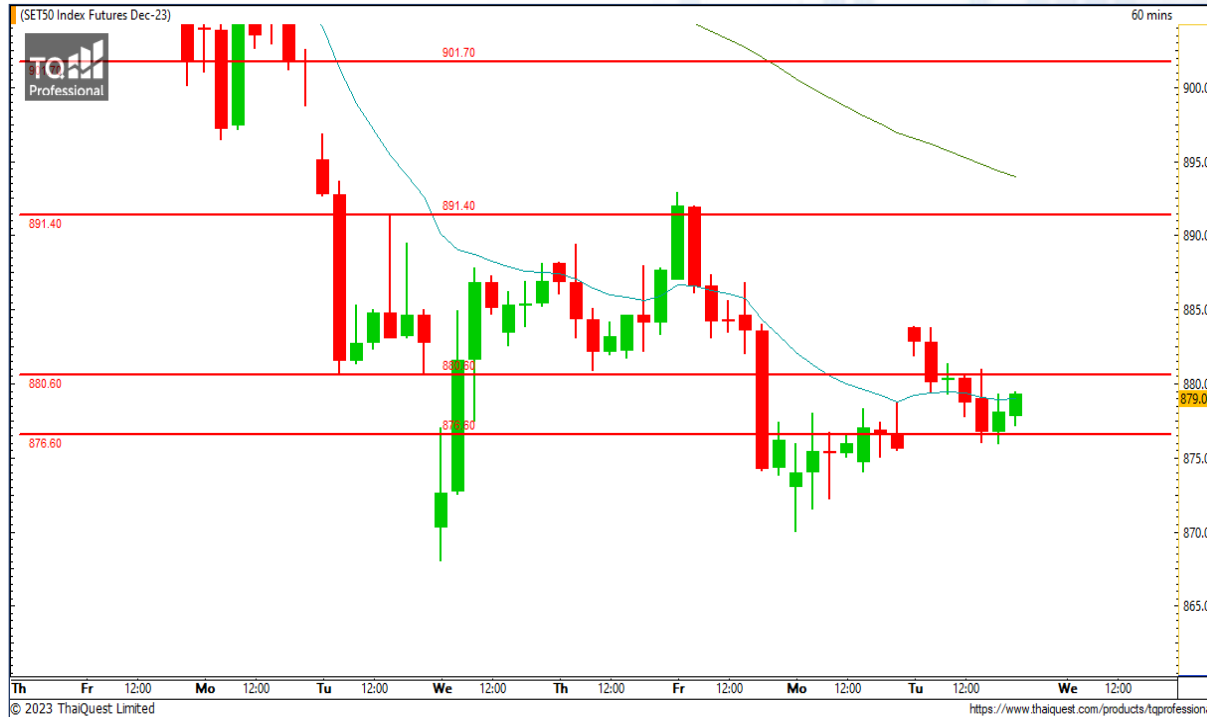
© 2023 ThaiQuest Limited

<https://www.thaiquest.com/products/tqprofessional/>

Support : 1430 / 1415

Resistance : 1443 / 1460

CHART INSIGHT SET50 Index Futures



ยังมีโอกาสติดตัวขึ้นต่อได้

10 ต.ค. 66 นักลงทุนต่างชาติ Short
สุทธิ -8,256 สัญญา
ค่า Basis ของ S50Z23 อยู่ที่ +0.98 จุด
กราฟราย 60 นาที เมื่อวานนี้มีการเปิดขึ้นมา
บริเวณแนวต้าน 1443 จุด แต่ไม่สามารถยืนได้
ก่อนปรับตัวลงมาปิด Gap บริเวณ 876 จุด
ตามที่เราคาดการณ์ไว้ แล้วมีการติดตัวขึ้นในช่วง
ท้ายการเทรด มองยังมีโอกาสติดตัวขึ้นต่อเนื่อง

กลยุทธ์ SET50 Index Futures

พอร์ต Long ต้นทุน 876 จุด รอทำกำไรที่ 890
และ 901 จุด ตัดขาดทุนกรณีลงต่ำกว่า 870 จุด

Support	Resistance				
875 / 870	880 / 890				
Contracts	Long	Short	Net	YTD	
Institution	25,794	22,303	+3,491	+54,716	
Foreign	82,251	90,507	-8,256	-312,617	
Local	100,629	95,864	+4,765	+257,901	

KTC

Support 45
Resistance 47.25 / 48.25
Stop loss 44

คำแนะนำระยะสั้น (BUY)

กราฟเบรก Downtrend Channel ขึ้นมา มีโอกาสจบแนวโน้มขาลงระยะสั้น พร้อมขึ้นต่อโดยมีแนวต้านสำคัญบริเวณ 47.25 บาท รอทดสอบในระยะสั้น



BTG

Support 23.10
Resistance 23.80 / 24.30
Stop loss 22.70

คำแนะนำระยะสั้น (BUY)

กราฟแข็งแกร่งกว่าตัวอื่นในกลุ่ม โดยเป็นการติดตัวเหนือ MA ระยะสั้นขึ้นต่อเนื่องเป็นวันที่ 2 มองยังมีโอกาสขึ้นต่อได้โดยวางเป้าหมายหากำไรแรกที่ 23.80 บาท

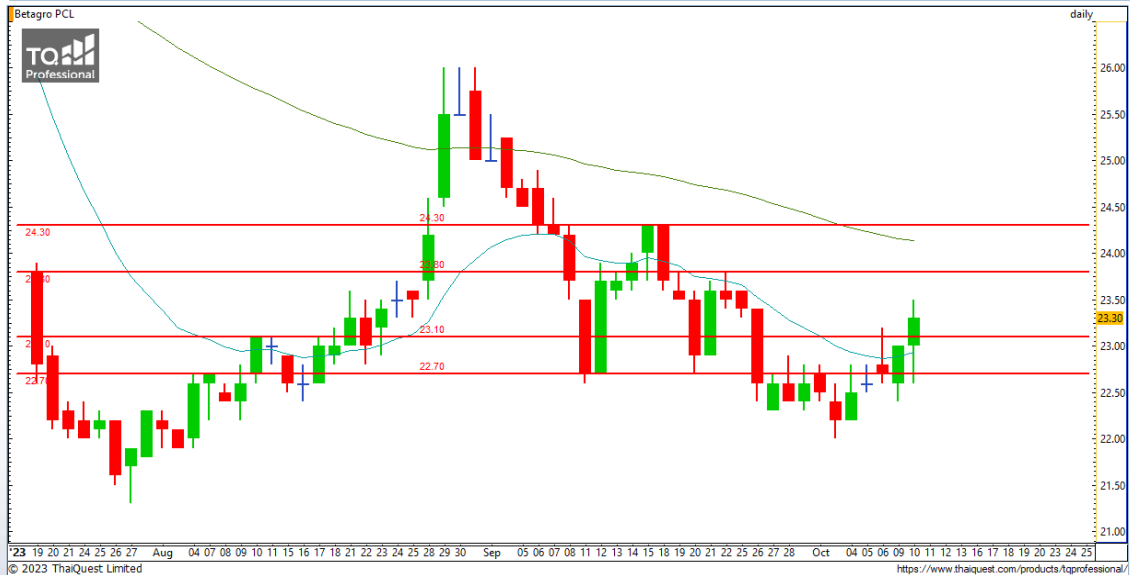
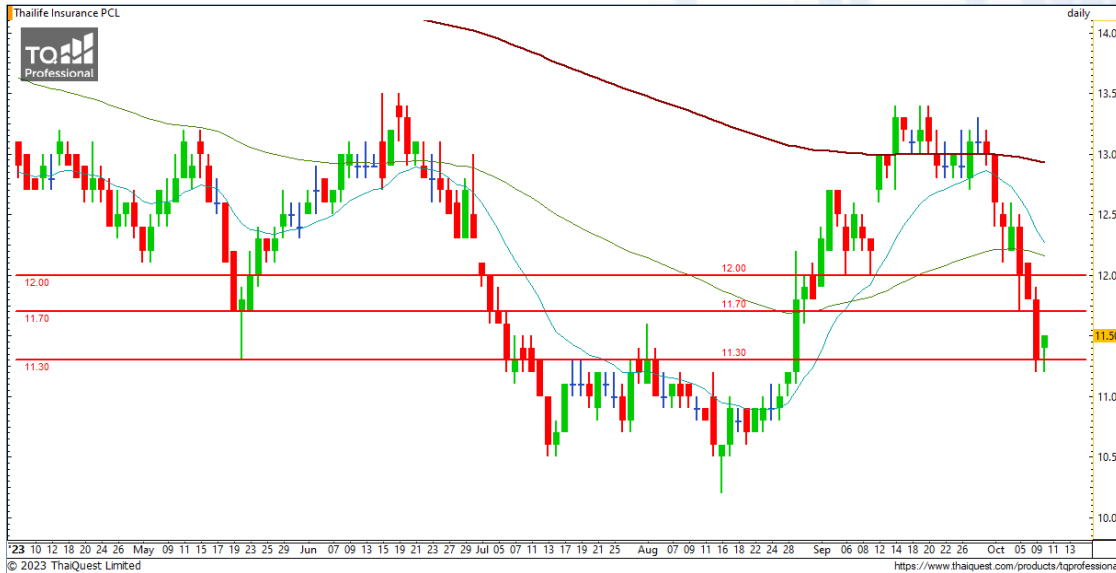


CHART INSIGHT | Swing Trading

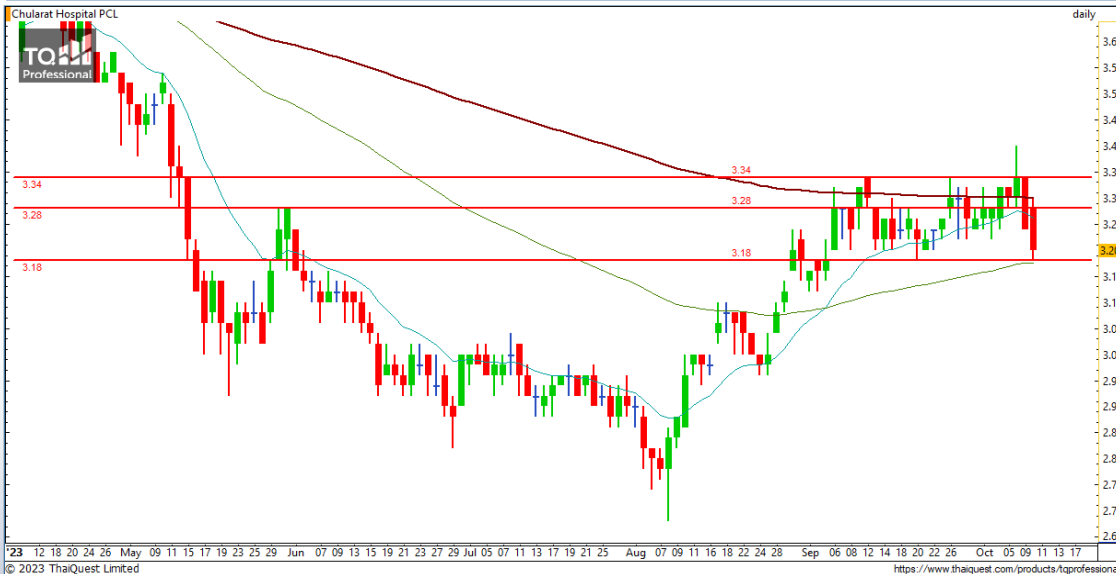


TLI

Support	11.30
Resistance	11.70 / 12
Stop loss	11.10

คำแนะนำระยะสั้น (BUY)

กราฟทำแท่งเทียนแบบ Hammer กลับตัวจากแนวรับ 11.30 บาท มองยังมีโอกาสตั้งต่อได้โดยวางแนวต้านรอทดสอบที่ 11.70 และ 12 บาท



CHG

Support	3.18
Resistance	3.28 / 3.34
Stop loss	3.10

คำแนะนำระยะสั้น (BUY)

กราฟย่อตัวลงทดสอบแนวรับสำคัญ 3.18 บาท และเส้น MA75 มองยังมีโอกาสตั้งขึ้นได้จากภาพรวมที่ยังเป็นบวก มองแนวต้านสำคัญบริเวณ 3.28 และ 3.34 บาท ตัดขาดทุนหากลงต่ำกว่า 3.10 บาท

CHART INSIGHT Commodity Market



Support

83 / 80

Resistance

87 / 90

ราคาน้ำมันดิบ WTI ที่ฟื้นตัวกลับจากแนวรับบริเวณ 83 ดอลลาร์ ขึ้นทดสอบแนวต้าน 87 ดอลลาร์ แต่ยังไม่สามารถผ่านขึ้นไปได้ เริ่มชะลอตัวสะสมพลังอีกครั้ง เพื่อรอการเลือกทิศทางใหม่ในเร็ว ๆ นี้

CHART INSIGHT | Gold Futures



แกว่งออกข้าง รอความชัดเจน

ภาพทางเทคนิคราคาทองคำราย 60 นาที พบว่ากราฟมีการแกว่งตัวออกข้างในกรอบแคบบริเวณ 1855-1862 ดอลลาร์ ซึ่งอาจต้องรอความชัดเจนด้านทิศทางอีกครั้ง โดยอาจจะชัดเจนขึ้นหลังตัวเลขเศรษฐกิจสำคัญประกาศในเร็ววันนี้

กลยุทธ์ Gold Futures

พอร์ตวางแนะนำ เปิด Long ที่ 1850 ดอลลาร์ เพื่อทำกำไรที่ 1865 และ 1880 ดอลลาร์ ตัดขาดทุนกรณีลงต่ำกว่า 1844 ดอลลาร์

Support	Resistance
1860 / 1855	1863 / 1867

Contracts	Long	Short	Net	YTD
Institution	1,861	2,240	-379	-1,076
Foreign	19,001	16,027	+2,974	-18,981
Local	12,201	14,796	-2,595	+20,057

วันที่ 10 ต.ค. 2023
กองทุน SPDR ขายทองคำ 0.30 ตัน
ถือครองทองคำล่าสุดที่ 861.51 ตัน

DISCLAIMER: รายงานฉบับนี้จัดทำโดยบริษัทหลักทรัพย์ ที่ปรึกษาการลงทุน เอฟ เอส เอส อินเตอร์เนชั่นแนล จำกัด "บริษัท" ข้อมูลที่ปรากฏในรายงานฉบับนี้ถูกจัดทำขึ้นบนพื้นฐานของแหล่งข้อมูลที่เชื่อหรือควรเชื่อว่ามีที่น่าเชื่อถือ และ/หรือมีความถูกต้อง อย่างไรก็ตามบริษัทไม่รับรองความถูกต้องครบถ้วนของข้อมูลดังกล่าว ข้อมูลและความเห็นที่ปรากฏอยู่ในรายงานฉบับนี้อาจมีการเปลี่ยนแปลง แก้ไข หรือเพิ่มเติมได้ตลอดเวลาโดยไม่ต้องแจ้งให้ทราบล่วงหน้า บริษัทไม่มีความประสงค์ที่จะชักจูงหรือชี้ชวนให้ผู้ลงทุน ลงทุนซื้อหรือขายหลักทรัพย์ตามที่ปรากฏในรายงานฉบับนี้ รวมทั้งบริษัทไม่รับประกันผลตอบแทนหรือราคาของหลักทรัพย์ตามข้อมูลที่ปรากฏแต่อย่างใด บริษัทจึงไม่รับผิดชอบต่อความเสียหายใดๆ ที่เกิดขึ้นจากการนำข้อมูลหรือความเห็นในรายงานฉบับนี้ไปใช้ไม่ว่ากรณีใดก็ตาม ผู้ลงทุนควรศึกษาข้อมูลและใช้ดุลยพินิจอย่างรอบคอบในการตัดสินใจลงทุน

บริษัทของสงวนลิขสิทธิ์ในข้อมูลและความเห็นที่ปรากฏอยู่ในรายงานฉบับนี้ ห้ามมิให้ผู้ใดนำข้อมูลและความเห็นในรายงานฉบับนี้ไปใช้ประโยชน์ คัดลอก ตัดแปลง ทำซ้ำ นำออกแสดงหรือเผยแพร่ต่อสาธารณชนไม่ว่าทั้งหมดหรือบางส่วน โดยไม่ได้รับอนุญาตเป็นลายลักษณ์อักษรจากบริษัทล่วงหน้า การลงทุนในหลักทรัพย์มีความเสี่ยง ผู้ลงทุนควรศึกษาข้อมูลและพิจารณาอย่างรอบคอบก่อนการตัดสินใจลงทุน

บริษัทหลักทรัพย์ ฟินันเซีย ไซริส จำกัด (มหาชน) อาจเป็นผู้ดูแลสภาพคล่อง (Market Maker) และผู้ออกใบสำคัญแสดงสิทธิอนุพันธ์ (Derivative Warrants) บนหลักทรัพย์ AAV, ADVANC, AEONTS, AMATA, ANAN, AOT, AP, BANPU, BBL, BCH, BCP, BCPG, BDMS, BEAUTY, BEC, BEM, BGRIM, BH, BJC, BLAND, BPP, BTS, CBG, CENTEL, CHG, CK, CKP, COM7, CPALL, CPF, CPN, DELTA, DTAC, EA, EGCO, EPG, ERW, ESSO, GFPT, GLOBAL, GPSC, GULF, GUNKUL, HANA, HMPRO, INTUCH, IRPC, IVL, JAS, JMT, KBANK, KCE, KKP, KTB, KTC, LH, MAJOR, MBK, MEGA, MINT, MTC, ORI, OSP, PLANB, PRM, PSH, PSL, PTG, PTT, PTTEP, PTTGC, QH, RATCH, ROBINS, RS, SAWAD, SCB, SCC, SGP, SIRI, SPALI, SPRC, STA, STEC, SUPER, TASCO, TCAP, THAI, THANI, TISCO, TKN, TMB, TOA, TOP, TPIPP, TRUE, TTW, TU, TVO, WHA และ SET50 Future โดยบริษัทฯ อาจจัดทำบทวิเคราะห์ของหลักทรัพย์อ้างอิงดังกล่าว ดังนั้น นักลงทุนควรศึกษารายละเอียดในหนังสือชี้ชวนของใบสำคัญแสดงสิทธิอนุพันธ์ดังกล่าวก่อนตัดสินใจลงทุน