



## Key factor to watch

0

ติดตาม สงครามระหว่างอิสราเอลกับกลุ่มฮามาส

+

FED ส่งสัญญาณชะลอการขึ้นอัตราดอกเบี้ย

ติดตาม

รายงานการประชุม FOMC และ ECB, การประชุม ครม., เข้าสู่รายงานงบการเงินไตรมาสที่ 3 ของกลุ่มธนาคาร

## Sideway

- วานนี้ปรับตัวขึ้นทดสอบแนวต้าน 880 และทำจุดสูงสุดที่ 882 ก่อนจะปรับตัวกลับลงมา
- ระยะสั้นมีแนวโน้มสร้างฐานราคาในกรอบ 870-890

สายงานวิเคราะห์หลักทรัพย์ ASL

Email : [research@aslsecurities.com](mailto:research@aslsecurities.com)

Tel. : 02 508 1567 Ext. 1516-17



## S50Z23 : Trading ในกรอบ 870-890



### Analyst View

- ดัชนีระยะกลางยังอยู่ในแนวโน้ม Down Trend
- วานนี้ปรับตัวขึ้นทำจุดสูงสุดที่ 883-884 ก่อนจะปรับตัวกลับลงมา
- ระยะสั้นมีแนวโน้มปรับตัวออกข้างสร้างฐานราคา กรอบ 870-890

**แนวต้าน**  
Resistance

R2	890
R1	880

**แนวรับ**  
Support

S1	870
S2	860

### Action... Trading ในกรอบ 870-890

- ✓ พิจารณาเปิด Long หากยืนเหนือ 880 ได้มั่นคง เป้าทำกำไร 890
- ✓ หากทดสอบแนวต้าน 880 ไม่ผ่านยืนพิจารณาเปิด Short แนวต้าน เป้าทำกำไร 870





## S50 SPREAD : S50Z23H24 พิจารณาทำกำไร



**แนวต้าน**  
**Resistance**

R2 **0.00**

R1 **-1.00**

**แนวรับ**  
**Support**

S1 **-2.00**

S2 **-2.50**

**Action... พิจารณาทำกำไร**

- ✓ หากมีสถานะ Short อยู่ (ทุน@ -1.00) พิจารณาทำกำไร -1.90 ถึง -2.00





## Key factor to watch

- + Dollar index อ่อนค่าลง
- + US bond yield ชะลอการปรับตัวขึ้น
- + สงครามระหว่างอิสราเอลกับกลุ่มฮามาสมองเป็น sentiment เชิงบวกต่อราคาทองคำ

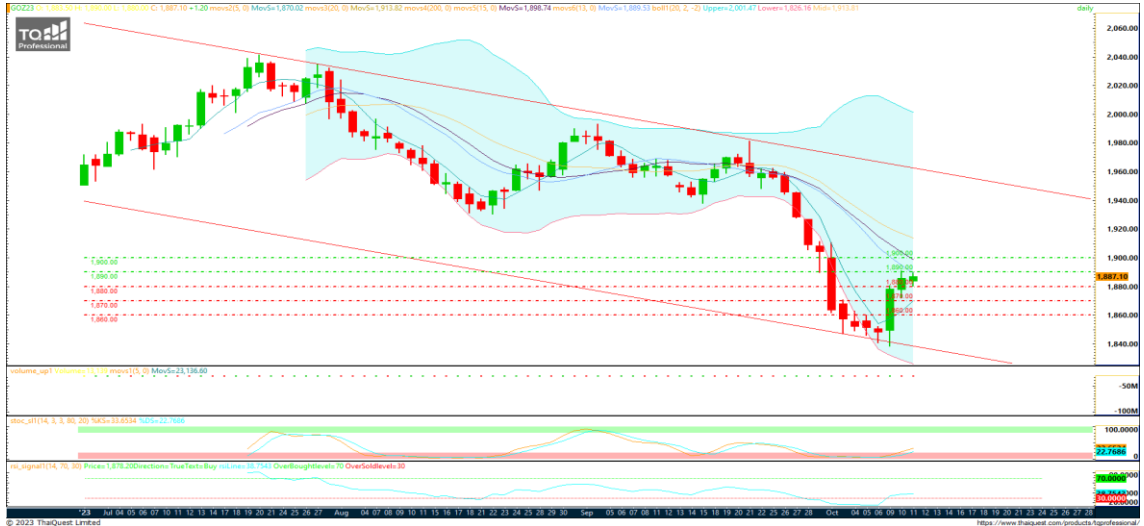
ติดตาม รายงานการประชุม FOMC และ ECB, ตัวเลขเงินเฟ้อสหรัฐฯเดือนก.ย.

## Sideway

- ปรับตัวขึ้นทดสอบแนวต้าน 1865 ไม่ผ่านยืน
- ระยะสั้นมีแนวโน้มสร้างฐานราคากรอบ 1865-1850

สายงานวิเคราะห์หลักทรัพย์ ASL  
Email : [research@aslsecurities.com](mailto:research@aslsecurities.com)  
Tel. : 02 508 1567 Ext. 1516-17

## GOZ23 : ปิดสถานะ Long รอเล่นรอบใหม่



**แนวต้าน  
Resistance**

R2 **1,900**

R1 **1,890**

**แนวรับ  
Support**

S1 **1,880**

S2 **1,870**

### Action... ปิดสถานะ Long

- ✓ กรณีมีสถานะ Long (ทุน @1840) พิจารณาปิดสถานะทำกำไร 1890
- ✓ หากรับความเสี่ยงได้มากพิจารณาเปิดสถานะ Short เมื่อไม่ผ่านยืน 1890 จุดทำกำไร 1880/1870



สายงานวิเคราะห์หลักทรัพย์ ASL

Email : [research@aslsecurities.com](mailto:research@aslsecurities.com)

Tel. : 02 508 1567 Ext. 1516-17

	09 Oct	10 Oct	11 Oct	12 Oct	13 Oct
<b>US</b>			<b>PPI (MoM) (Sep)</b> Prev. +0.7% <b>FOMC Meeting Minutes</b>	<b>Core CPI (MoM) (Sep)</b> Prev. +0.3% <b>Initial Jobless Claims</b>	
<b>EU</b>					<b>Industrial Production (MoM) (Aug)</b> Prev. -1.1%
<b>JP</b>					
<b>UK</b>				<b>GDP (MoM) (Aug)</b> Prev. -0.5%	
<b>CH</b>				<b>CPI (YoY) (Sep)</b> Prev. +0.1% <b>Trade Balance (USD) (Sep)</b> Prev. 68.36 B\$	

Source: Investing.com

## สำนักงานใหญ่

888/1 ถนนคลองลำเจียก แขวงนวลจันทร์ เขตบึงกุ่ม กรุงเทพฯ 10230

**Tel.** 02-508-1567

**E-mail:** [callcenter@aslsecurities.com](mailto:callcenter@aslsecurities.com)

## สาขาเชียงใหม่-ห้วยแก้ว

50/4 ถนนห้วยแก้ว ตำบลช้างเผือก อำเภอเมืองเชียงใหม่ จังหวัดเชียงใหม่ 50300

**Tel.** 053-217-346-9

## สาขาขอนแก่น

182/104 หมู่ที่ 4 ตำบลในเมือง อำเภอเมืองขอนแก่น จังหวัดขอนแก่น 40000

**Tel.** 043-053-557, 043-053-558, 043-224-103, 043-224-104

## สาขากาญจนบุรี

277/106 ถนนแสงชูโต ตำบลบ้านเหนือ อำเภอเมือง จังหวัดกาญจนบุรี 71000

**Tel.** 034-918-781, 034-918-782, 034-910-100

## สาขาสีลม

139 อาคารเศรษฐีวรรณทาวเวอร์ ชั้น 20 โซน D ถนนปิ่น แขวงสีลม เขตบางรัก กรุงเทพฯ 10500

**Tel.** 02-853-9322

## สาขาอุดรธานี

106/36 ถนนตลาดนารักษ์ ตำบลหมากแข้ง อำเภอเมือง จังหวัดอุดรธานี 41000

**Tel.** 042-119-990, 042-119-991, 042-119-992, 042-119-993

## สาขาสิงห์บุรี

907/35 ถนนชนสรศักดิ์ ตำบลบางพุทรา อำเภอเมืองสิงห์บุรี จังหวัดสิงห์บุรี รหัสไปรษณีย์ 16000

**Tel.** 02-508-1567

## ASL Research Team

**รัชชัย อัครพรไชย** (ID 000710) นักวิเคราะห์การลงทุนปัจจัยพื้นฐานด้านหลักทรัพย์และปัจจัยทางเทคนิค  
**ปัทมวิชัย ฤทธาสิริพันธ์** (ID 101198) นักวิเคราะห์การลงทุนปัจจัยพื้นฐานด้านตลาดทุน  
**ชุตินธร วิกุลศุภกิต** (ID 095151) นักวิเคราะห์การลงทุนปัจจัยพื้นฐานด้านหลักทรัพย์  
ผู้ช่วยนักวิเคราะห์: **นภศักดิ์ ศรีศักดิ์**  
Contact **Tel.** (+66)2 508 1567 Ext. 3516-17 **Email:** [research@aslsecurities.com](mailto:research@aslsecurities.com)