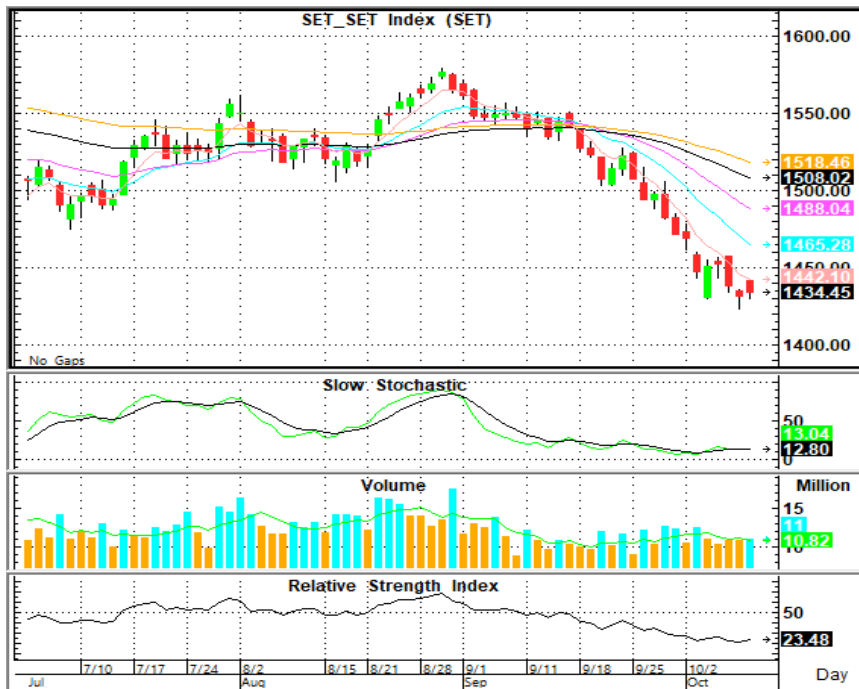




# SET INDEX

1,434.45 (+2.73, +0.19%)



ระหว่างมีแรงซื้อขึ้น(เปิดGap ระหว่างวัน)ทดสอบแนวต้านSMA5 วันที่ทำหน้าที่เส้นแนวต้านขาลง 1,442-1,440 ไม่ผ่านยืน โดยปริมาณการซื้อขายไม่เพิ่มขึ้นมากเป็นสัญญาณชี้ว่า และปิดแท่งเทียนสัญญาณลบ แนวรับหลักยังคงเน้นยืน 1,430 เป็นจุดพิจารณาที่สำคัญในการเล่นรอบ ไม่ควรต่ำกว่าลงมา แนวรับสำคัญ 1,423=SL จากภาวะขายมากมีโอกาสสร้างกรอบกว้างตัว

**แนวรับ** 1,430\*\*/1,415

**แนวต้าน** 1,441/1,460

**ตัดขาดทุน** < 1,430

**คำแนะนำของ ASL**

เน้นยืนแนวรับ 1,430 ได้เท่านั้น ไม่ควรสร้างจุดต่ำใหม่กว่า ต่ำกว่าเป็นSELL แนวรับจุดทดสอบ 1,415/1,400



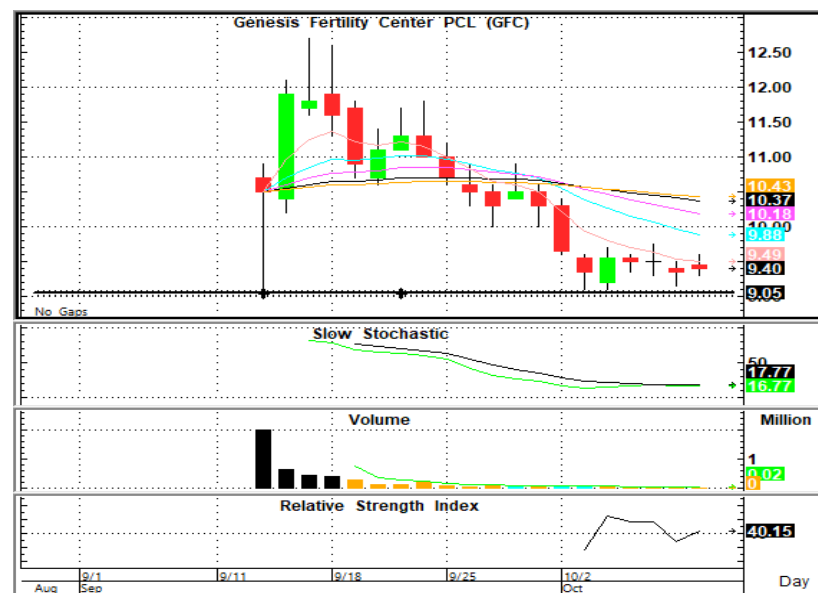
## เคาะไป คอยไป

11 October 2023

# GFC

9.40 (+0.05, +0.53%)

ระยะสั้นการเรียงตัวแท่งเทียนหรือการปรับตัวลงมีโอกาสจบบรรูปแบบV-Shapeกลับหัว แนวรับสำคัญจุดพิจารณารูปแบบDouble Bottomบริเวณ 9.10-9.05 แนวต้านสำคัญ SMA5วันและ13วันที่ทำหน้าที่เส้นแนวต้านขาลง 9.50/9.85 ทดสอบผ่านยืนยันควรมีปริมาตรการซื้อขายที่เพิ่มขึ้นเป็นสัญญาณชี้้นำการเปลี่ยนรูปแบบ หรือสร้างรูปแบบแกว่งตัวออกด้านข้าง



**แนวรับ 9.10-9.05\*\***

**แนวต้าน 9.50/9.85\*\*/10.40**

**ตัดขาดทุน < 9.05**

### คำแนะนำของ ASL

กรณี “มีหุ้น” ถือหรือซื้อเล่นรอบ ลุ้นทดสอบแนวต้าน 9.50/9.85/10.40

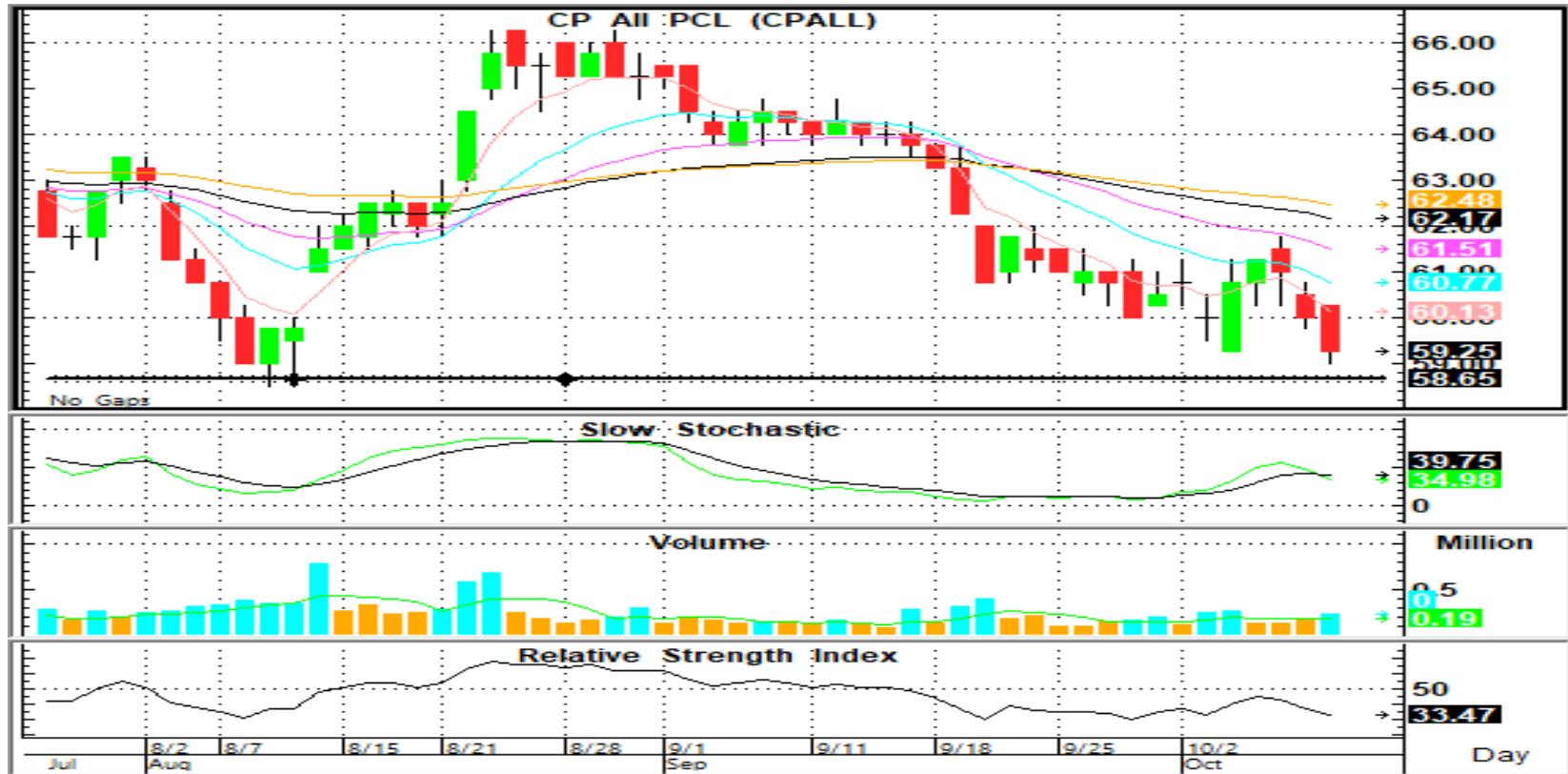
กรณี “ไม่มีหุ้น” ซื้อระยะสั้นเน้นยืนแนวรับ 9.10-9.05 ไม่ควรต่ำกว่าลงมา



**STOCK  
in TREND**

# CPALL

59.25 (-0.75, -1.25%)



## สัญญาณเทคนิค

ระยะสั้นปรับลงรูปแบบ V-Shape กลับหัว แนวโน้มปรับทดสอบกรอบแนวรับ เน้นยืนเหนือได้เท่านั้น

**แนวรับ** 59.25-58.75\*\*

**แนวต้าน** 61.25\*\*/63.75

**ตัดขาดทุน** < 58.75

**คำแนะนำของ ASL : ถือหรือซื้อเล่นรอบเน้นยืน 59.25-58.75 ไม่ควรต่ำกว่า**



# TECHNICAL SECTION

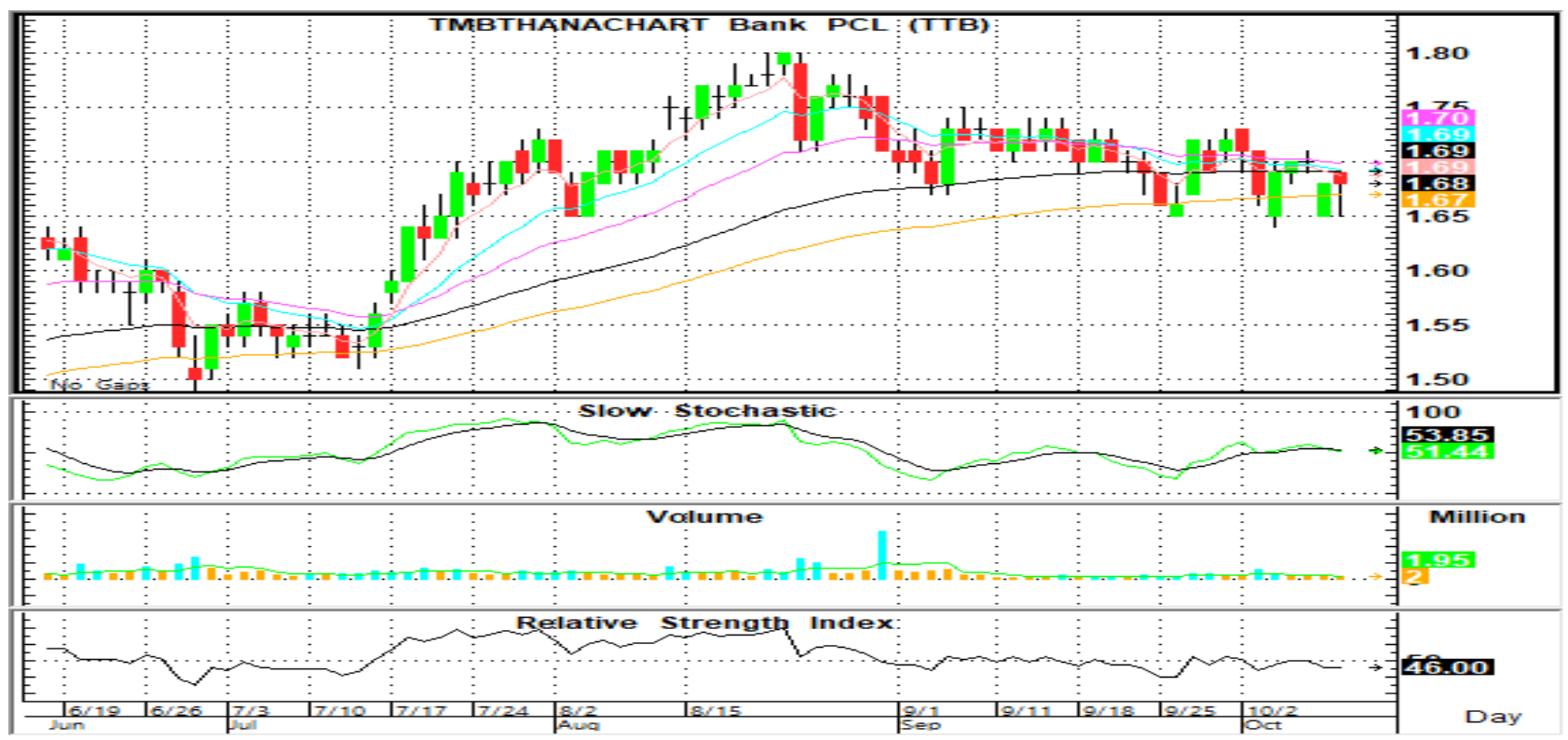
นักวิเคราะห์ : รัชชัย อัครพรไชย (เลขทะเบียน 000710) research@aslsecurities.com

ผู้ช่วยนักวิเคราะห์ : ปิณณวิชัย ฤทธาสิริพันธ์, ชุติณธร วิกุลศุภภัก, นกศักดิ์ ศรีศักดิ์ดา  
วันพุธที่ 11 ตุลาคม พ.ศ. 2566

**STOCK  
in TREND**

# TTB

1.68 (+0.00, +0.00%)



## สัญญาณเทคนิค

แท่งเทียน Hammer ทดสอบยืน  
กรอบแนวรับมั่นคง แนวโน้มทดสอบแนว  
ต้านตามลำดับ

**แนวรับ** 1.65-1.64

**แนวต้าน** 1.70/1.74-1.75

**ตัดขาดทุน** < 1.64

**คำแนะนำของ ASL : ถือหรือซื้อเล่นรอบเน้นยืนแนวรับ 1.65-1.64 ไม่ควรต่ำกว่า**



# TECHNICAL SECTION

นักวิเคราะห์ : รัชชัย อัครพรไชย (เลขทะเบียน 000710) research@aslsecurities.com

ผู้ช่วยนักวิเคราะห์ : ปิณฑวิชัย ฤทธาสิริพันธ์, ชุติณธร วิกุลศุภภัค, นกศักดิ์ ศรีศักดิ์ดา  
วันพุธที่ 11 ตุลาคม พ.ศ. 2566

**STOCK  
in TREND**

# DMT

## 12.40 (+0.00, +0.00%)



### สัญญาณเทคนิค

ปิดแท่งเทียนโดจิมิสร้างจุดสูงกว่า  
ระยะสั้นแกว่งตัวเน้นยืนแนวรับ 12.30-  
12 เป็นจุดพิจารณา

**แนวรับ 12.30/12-11.80\*\***

**แนวต้าน 13-13.10/13.70**

**ตัดขาดทุน < 11.80**

**คำแนะนำของ ASL : ถือหรือซื้อเล่นรอบเน้นยืนแนวรับ 12.30/12-11.80 ไม่ควรต่ำกว่า**



# TECHNICAL SECTION

นักวิเคราะห์ : รัชชัย อัสวพรไชย (เลขทะเบียน 000710) research@aslsecurities.com

ผู้ช่วยนักวิเคราะห์ : ปิณณวิชัย ฤทธาสิริพันธ์, ชุติณธร วิกุลศุภภัค, นกศักดิ์ ศรีศักดิ์ดา

วันพุธที่ 11 ตุลาคม พ.ศ. 2566

**STOCK  
in TREND**

# WHA

5.25 (+0.10, +1.94%)



## สัญญาณเทคนิค

แท่งเทียนเรียงตัวไม่สร้างจุดต่ำใหม่  
กว่า แนวต้านระหว่างวัน 5.35 ผ่านขึ้น  
เป็นบวกต่อการทดสอบแนวต้าน

**แนวรับ** 5.10-5.00\*\*

**แนวต้าน** 5.55/6.00

**ตัดขาดทุน** < 5.00

**คำแนะนำของ ASL : ถือหรือซื้อเล่นรอบเน้นขึ้นแนวรับ 5.10-5.00 ไม่ควรต่ำกว่าลงมา**



## CONTACT US

### สำนักงานใหญ่

888/1 ถนนคลองลำเจียก  
แขวงนวลจันทร์ เขตบึงกุ่ม กรุงเทพมหานคร 10230  
โทร 02-508-1567  
E-mail: callcenter@aslsecurities.com

### สาขาสีลม

139 อาคารเศรษฐีวรรณทาวเวอร์ ชั้น 20 โซน D  
ถนนปิ่น แขวงสีลม เขตบางรัก จังหวัดกรุงเทพมหานคร  
10500  
โทร 02-853-9322

### สาขาเชียงใหม่-ห้วยแก้ว

50/4 ถนนห้วยแก้ว ตำบลช้างเผือก  
อำเภอเมืองเชียงใหม่ จังหวัดเชียงใหม่ 50300  
โทร 053-217-346-9

### สาขาขอนแก่น

182/104 หมู่ที่ 4 ตำบลในเมือง  
อำเภอเมืองขอนแก่น จังหวัดขอนแก่น 40000  
โทร 043-053-557, 043-053-558, 043-224-103,  
043-224-104

### สาขาอุดรธานี

106/36 ถนนตลาดธนารักษ์ ตำบลหมากแข้ง  
อำเภอเมือง จังหวัดอุดรธานี 41000  
โทร 042-119-990, 042-119-991, 042-119-992,  
042-119-993

### สาขากาญจนบุรี

277/106 ถนนแสงชูโต ตำบลบ้านเหนือ  
อำเภอเมือง จังหวัดกาญจนบุรี 71000  
โทร 034-918-781, 034-918-782, 034-910-100

### สาขาสิ่งบุรี

907/35 ถนนขุนสรุรงค์ ตำบลบางพุทรา อำเภอเมือง  
สิงห์บุรี จังหวัดสิงห์บุรี รหัสไปรษณีย์ 16000  
โทร 02-508-1567

## รายงานการประเมินการกำกับดูแลกิจการ (CGR)

### CG Rating 2022 Companies with CG rating

#### Companies with Excellent CG Scoring

AAV, ADVANC, AF, AH, AIRA, AJ, AKP, AKR, ALLA, ALT, AMA, AMARIN, AMATA, AMATAV, ANAN, AOT, AP, APURE, ARIP, ASP, ASW, AUCTION, AWC, AYUD, BAFS, BAM, BANPU, BAY, BBIK, BBL, BCP, BCPG, BDMS, BEM, BEYOND, BGC, BGRIM, BIZ, BKI, BOL, BPP, BRR, BTS, BTW, BWG, CENTEL, CFRESH, CGH, CHEWA, CHO, CIMBT, CK, CKP, CM, CNT, COLOR, COM7, COMAN, COTTO, CPALL, CPF, CPI, CPN, CRC, CSS, DDD, DELTA, DEMCO, DOHOME, DRT, DTAC, DUSIT, EA, EASTW, ECF, ECL, EE, EGCO, EPG, ETC, ETE, FN, FNS, FPI, FPT, FSMART, FVC, GC, GEL, GFPT, GGC, GLAND, GLOBAL, GPI, GPSC, GRAMMY, GULF, GUNKUL, HANA, HARN, HENG, HMPRO, ICC, ICHI, III, ILINK, ILM, IND, INTUCH, IP, IRC, IRPC, ITEL, IVL, JTS, JWD, K, KBANK, KCE, KEX, KGI, KKP, KSL, KTB, KTC, LALIN, LANNA, LHFG, LIT, LOXLEY, LPN, LRH, LST, MACO, MAJOR, MAKRO, MALEE, MBK, MC, MCOT, METCO, MFEC, MINT, MONO, MOONG, MSC, MST, MTC, MVP, NCL, NEP, NER, NKI, NOBLE, NSI, NVD, NYT, OISHI, OR, ORI, OSP, OTO, PAP, PCSGH, PDG, PDJ, PG, PHOL, PLANB, PLANET, PLAT, PORT, PPS, PR9, PREB, PRG, PRM, PSH, PSL, PTG, PTT, PTTEP, PTTGC, PYLON, Q-CON, QH, QTC, RATCH, RBF, RS, S, S&J, SAAM, SABINA, SAMART, SAMTEL, SAT, SC, SCB, SCC, SCCC, SCG, SCGP, SCM, SCN, SDC, SEAFCO, SEAOL, SE-ED, SELIC, SENA, SENAJ, SGF, SHR, SICT, SIRI, SIS, SITHAI, SMPC, SNC, SONIC, SORKON, SPALI, SPI, SPRC, SPVI, SSC, SSSC, SST, STA, STEC, STGT, STI, SUN, SUSCO, SUTHA, SVI, SYMC, SYNTEC, TACC, TASCOS, TCAP, TEAMG, TFMAMA, THANA, THANI, THCOM, THG, THIP, THRE, THREL, TIPCO, TISCO, TK, TKN, TKS, TKT, TMILL, TMT, TNDT, TNITY, TOA, TOP, TPBI, TQM, TRC, TRUE, TSC, TSR, TSTE, TSTH, TTA, TTB, TTCL, TTW, TU, TVDH, TVI, TVO, TWPC, U, UAC, UBIS, UPOIC, UV, VCOM, VGI, VIH, WACOAL, WAVE, WHA, WHAUP, WICE, WINNER, XPG, ZEN

#### Companies with Very Good CG Scoring

2S, 7UP, ABICO, ABM, ACE, ACG, ADB, ADD, AEONTS, AGE, AHC, AIE, AIT, ALUCON, AMANAH, AMR, APCO, APCS, AQUA, ARIN, ARROW, AS, ASAP, ASEFA, ASIA, ASIAN, ASIMAR, ASK, ASN, ATP30, B, BA, BC, BCH, BE8, BEC, SCAP, BH, BIG, BJC, BJCHI, BLA, BR, BRI, BROOK, BSM, BYD, CBG, CEN, CHARAN, CHAYO, CHG, CHOTI, CHOW, CI, CIG, CITY, CIVIL, CMC, CPL, CPW, CRANE, CRD, CSC, CSP, CV, CWT, DCC, DHOUSE, DITTO, DMT, DOD, DPAINT, DV8, EASON, EFORL, ERW, ESSO, ESTAR, FE, FLOYD, FORTH, FSS, FTE, GBX, GCAP, GENCO, GJS, GTB, GYT, HEMP, HPT, HTC, HUMAN, HYDRO, ICN, IFS, IIG, IMH, INET, INGRS, INSET, INSURE, IRCP, IT, ITD, J, JAS, JCK, JCKH, JMT, JR, KBS, KCAR, KIAT, KISS, KK, KOOL, KTIS, KUMWEL, KUN, KWC, KWM, L&E, LDC, LEO, LH, LHK, M, MATCH, MBAX, MEGA, META, MFC, MGT, MICRO, MILL, MITSIB, MK, MODERN, MTI, NBC, NCAP, NCH, NDR, NETBAY, NEX, NINE, NATION, NNCL, NOVA, NPK, NRF, NTV, NUSA, NWR, OCC, OGC, ONEE, PACO, PATO, PB, PICO, PIMO, PIN, PJW, PL, PLE, PM, PMTA, PPP, PPPM, PRAPAT, PRECHA, PRIME, PRIN, PRINC, PROEN, PROS, PROUD, PSG, PSTC, PT, PTC, QLT, RCL, RICHY, RJH, ROJNA, RPC, RT, RWI, S11, SA, SABUY, SAK, SALEE, SAMCO, SANKO, SAPPE, SAWAD, SCI, SCP, SE, SECURE, SFLEX, SFP, SFT, SGP, SIAM, SINGER, SKE, SKN, SKR, SKY, SLP, SMART, SMD, SMIT, SMT, SNNP, SNP, SO, SPA, SPC, SPCG, SR, SRICHA, SSF, SSP, STANLY, STC, STPI, SUC, SVOA, SVT, SWC, SYNEX, TAE, TAKUNI, TCC, TCMC, TFG, TFI, TFM, TGH, TIDLOR, TIGER, TIPH, TITLE, TM, TMC, TMD, TMI, TNL, TNP, TNR, TOG, TPA, TPAC, TPCS, TPIPL, TPIPP, TPLAS, TPS, TQR, TRITN, TRT, TRU, TRV, TSE, TVT, TWP, UBE, UEC, UKEM, UMI, UOBKH, UP, UPF, UTP, VIBHA, VL, VPO, VRANDA, WGE, WIJK, WIN, WINMED, WORK, WP, XO, YUASA, ZIGA

#### Companies with Good CG Scoring

A, A5, AI, ALL, ALPHAX, AMC, APP, AQ, AU, B52, BEAUTY, BGT, BLAND, BM, BROCK, BSBM, BTNC, CAZ, CCP, CGD, CMAN, CMO, CMR, CPANEL, CPT, CSR, CTW, D, DCON, EKH, EMC, EP, EVER, F&D, FMT, GIFT, GLOCON, GLORY, GREEN, GSC, HL, HTECH, IHL, INOX, JAK, JMART, JSP, JUBILE, KASET, KCM, KWI, KYE, LEE, LPH, MATI, M-CHAI, MCS, MDX, MENA, MJD, MORE, MPIC, MUD, NC, NEWS, NFC, NSL, NV, PAF, PEACE, PF, PK, PPM, PRAKIT, PTL, RAM, ROCK, RP, RPH, RSP, SIMAT, SISB, SK, SOLAR, SPACK, SPG, SQ, STARK, STECH, SUPER, SVH, PTECH, TC, TCCC, TCJ, TEAM, THE, THMUI, TKC, TNH, TNPC, TOPP, TPCH, TPOLY, TRUBB, TTI, TYCN, UMS, UNIQ, UPA, UREKA, VARO, W, WFX, WPH, YGG

### รายงานการประเมินการกำกับดูแลกิจการ (CGR)

การเปิดเผยผลสำรวจของสมาคมส่งเสริมสถาบันกรรมการบริษัทไทย (IOD) ในเรื่องการกำกับดูแลกิจการ (Corporate Governance) นี้เป็นการดำเนินการตามนโยบายของสำนักงานคณะกรรมการกำกับหลักทรัพย์และตลาดหลักทรัพย์ โดยการสำรวจของ IOD เป็นการสำรวจและประเมินจากข้อมูลของบริษัทจดทะเบียนในตลาดหลักทรัพย์แห่งประเทศไทย และตลาดหลักทรัพย์ เอ็มเอไอ ที่มีการเปิดเผยต่อสาธารณะ และเป็นข้อมูลที่ผู้ลงทุนทั่วไปสามารถเข้าถึงได้ ดังนั้นผลการสำรวจดังกล่าวจึงเป็นการนำเสนอในมุมมองของบุคคลภายนอก โดยไม่ได้เป็นการประเมินการปฏิบัติ และมีได้ใช้ข้อมูลภายในในการประเมิน อนึ่ง ผลการสำรวจดังกล่าวเป็นผลการสำรวจ ณ วันที่ปรากฏในรายงานการกำกับดูแลกิจการบริษัทจดทะเบียนไทยเท่านั้น ดังนั้นผลการสำรวจจึงอาจเปลี่ยนแปลงได้ภายหลังวันดังกล่าว ทั้งนี้ บริษัท หลักทรัพย์ เอเอสแอล จำกัด มิได้ยืนยันหรือรับรองถึงความถูกต้องของผลสำรวจดังกล่าวแต่อย่างใด



## Company Anti-Corruption Progress Indicator 2022

### Anti-corruption Progress Indicator

#### Certified

2S, 7UP, ADVANC, AF, AI, AIE, AIRA, AJ, AKP, AMA, AMANAH, AMATA, AMATAV, AP, APCS, AS, ASIAN, ASK, ASP, AWC, AYUD, B, BAFS, BAM, BANPU, BAY, BBL, BCH, BCP, BCPG, BE8, BEC, BEYOND, BGC, BGRIM, BKI, BLA, BPP, BROOK, BRR, BSBM, BTS, BWG, CEN, CENTEL, CFRESH, CGH, CHEWA, CHOTI, CHOW, CIG, CIMBT, CM, CMC, COM7, COTTO, CPALL, CPF, CPI, CPL, CPN, CRC, CSC, DCC, DELTA, DEMCO, DIMET, DRT, DTAC, DUSIT, EA, EASTW, EGCO, EP, EPG, ERW, ESTAR, ETE, FE, FNS, FPI, FPT, FSMART, FSS, FTE, GBX, GC, GCAP, GEL, GFPT, GGC, GJS, GPI, GPSC, GSTEEL, GULF, GUNKUL, HANA, HARN, HEMP, HENG, HMPRO, HTC, ICC, ICHI, IFS, III, ILINK, INET, INSURE, INTUCH, IRC, IRPC, ITEL, IVL, JKN, JR, K, KASET, KBANK, KBS, KCAR, KCE, KGI, KKP, KSL, KTB, KTC, KWI, L&E, LANNA, LH, LHFG, LHK, LPN, LRH, M, MAJOR, MAKRO, MALEE, MATCH, MBAX, MBK, MC, MCOT, META, MFC, MFEC, MILL, MINT, MONO, MOONG, MSC, MST, MTC, MTI, NBC, NEP, NINE, NKI, NOBLE, NOK, NSI, NWR, OCC, OGC, ORI, PAP, PATO, PB, PCSGH, PDG, PDJ, PG, PHOL, PK, PL, PLANB, PLANET, PLAT, PM, PPP, PPPM, PPS, PR9, PREB, PRG, PRINC, PRM, PROS, PSH, PSL, PSTC, PT, PTG, PTT, PTTEP, PTTGC, PYLON, Q-CON, QH, QLT, QTC, RATCH, RML, RWI, S&J, SAAM, SABINA, SAPPE, SAT, SC, SCB, SCC, SCCC, SCG, SCGP, SCM, SCN, SEAOL, SE-ED, SELIC, SENA, SGP, SINGER, SIRI, SITHAI, SKR, SMIT, SMK, SMPC, SNC, SNP, SORKON, SPACK, SPALI, SPC, SPI, SPRC, SRICHA, SSF, SSP, SSSC, SST, STA, STGT, STOWER, SUSCO, SVI, SYMC, SYNTEC, TAE, TAKUNI, TASCO, TCAP, TCMC, TFG, TFI, TFMAMA, TGH, THANI, THCOM, THIP, THRE, THREL, TIDLOR, TIPCO, TISCO, TKS, TKT, TMILL, TMT, TNITY, TNL, TNP, TNR, TOG, TOP, TOPP, TPA, TPCS, TPP, TRU, TRUE, TSC, TSTE, TSTH, TTA, TTB, TTCL, TU, TVDH, TVI, TVO, TWPC, U, UBE, UBIS, UEC, UKEM, UOBKH, UPF, UV, VGI, VIH, WACOAL, WHA, WHAUP, WICE, WIJK, XO, YUASA, ZEN, ZIGA

#### Declared

AH, ALT, APCO, ASW, B52, CHG, CI, CPR, CPW, DDD, DHOUSE, DOHOME, ECF, EKH, ETC, EVER, FLOYD, GLOBAL, ILM, INOX, J, JMART, JMT, JTS, KEX, KUMWEL, LDC, MEGA, NCAP, NOVA, NRF, NUSA, OR, PIMO, PLE, RS, SAK, SIS, SSS, STECH, SUPER, SVT, TKN, TMD, TMI, TQM, TRT, TSI, VARO, VCOM, VIBHA, W, WIN

#### N/A

24CS, 3K-BAT, A, A5, AAI, AAV, ABICO, ABM, ACAP, ACC, ACE, ACG, ADB, ADD, AEONTS, AFC, AGE, AHC, AIT, AJA, AKR, ALL, ALLA, ALPHAX, ALUCON, AMARC, AMARIN, AMC, AMR, ANAN, AOT, APEX, APP, APURE, AQ, AQUA, ARIN, ARIP, ARROW, ASAP, ASEFA, ASIA, ASIMAR, ASN, ATP30, AU, AUCT, BA, BBGI, BBIK, BC, BCT, BDMS, BEAUTY, BEM, BGT, BH, BIG, BIOTEC, BIS, BIZ, BJC, BJCHI, BKD, BLAND, BLESS, BLISS, BM, BOL, BR, BRI, BROCK, BSM, BTG, BTNC, BTW, BUI, BYD, CAZ, CBG, CCET, CCP, CEYE, CGD, CH, CHARAN, CHAYO, CHIC, CHO, CITY, CIVIL, CK, CKP, CMAN, CMO, CMR, CNT, COLOR, COMAN, CPANEL, CPH, CPT, CRANE, CRD, CSP, CSR, CSS, CTW, CV, CWT, D, DCON, DITTO, DMT, DOD, DPAINT, DTCI, DV8, EASON, ECL, EE, EFORL, EMC, ESSO, F&D, FANCY, FMT, FN, FORTH, FTI, FVC, GENCO, GIFT, GL, GLAND, GLOCON, GLORY, GRAMMY, GRAND, GREEN, GSC, GTB, GYT, HFT, HL, HPT, HTECH, HUMAN, HYDRO, ICN, IFEC, IHL, IIG, IMH, IND, INGRS, INSET, IP, IRCP, IT, ITD, ITNS, JAK, JAS, JCK, JCKH, JCT, JDF, JSP, JUBILE, JWD, KAMART, KC, KCC, KCM, KDH, KIAT, KISS, KK, KKC, KLINIQ, KOOL, KTIS, KUN, KWC, KWM, KYE, LALIN, LEE, LEO, LIT, LOXLEY, LPH, LST, MACO, MANRIN, MATI, MAX, M-CHAI, MCS, MDX, MENA, METCO, MGT, MICRO, MIDA, MITSIB, MJD, MK, ML, MODERN, MORE, MPIC, MUD, MVP, NATION, NC, NCH, NCL, NDR, NER, NETBAY, NEW, NEWS, NEX, NFC, NNCL, NPK, NSL, NTV, NV, NVD, NYT, OHTL, OISHI, ONEE, OSP, OTO, PACE, PACO, PAF, PCC, PEACE, PERM, PF, PICO, PIN, PJW, PLUS, PMTA, POLAR, POLY, POMPUI, PORT, POST, PPM, PRAKIT, PRAPAT, PRECHA, PRIME, PRIN, PRO, PROEN, PROUD, PSG, PTC, PTECH, PTL, RAM, RBF, RCL, RICHY, RJH, ROCK, ROH, ROJNA, RP, RPC, RPH, RSP, RT, S, S11, SA, SABUY, SAFARI, SALEE, SAM, SAMART, SAMCO, SAMTEL, SANKO, SAUCE, SAWAD, SAWANG, SCAP, SCI, SCP, SDC, SE, SEAFCO, SECURE, SENAJ, SFLEX, SFP, SFT, SGF, SHANG, SHR, SIAM, SICT, SIMAT, SISB, SK, SKE, SKN, SKY, SLM, SLP, SMART, SMD, SMT, SNNP, SO, SOLAR, SONIC, SPA, SPCG, SPG, SPVI, SQ, SR, SSC, STANLY, STARK, STC, STEC, STHAI, STI, STP, STPI, SUC, SUN, SUTHA, SVH, SVOA, SWC, SYNEX, TACC, TAPAC, TC, TCC, TCCC, TCJ, TCOAT, TEAM, TEAMG, TEGH, TEKA, TFM, TGE, TGPRO, TH, THAI, THANA, THE, THG, THL, THMUI, TIGER, TIPH, TITLE, TK, TKC, TLI, TM, TMC, TMW, TNDT, TNH, TNPC, TOA, TPAC, TPBI, TPCH, TPIPL, TPIPP, TPLAS, TPOLY, TPS, TQR, TR, TRC, TRITN, TRUBB, TRV, TSE, TSF, TSR, TTI, TTT, TTW, TVT, TWP, TWZ, TYCN, UAC, UMI, UMS, UNIQ, UP, UPA, UPOIC, UREKA, UTP, UVAN, VL, VNG, VPO, VRANDA, WAVE, WFX, WGE, WINMED, WINNER, WORK, WORLD, WP, WPH, XPG, YGG, YONG

### Disclaimer

รายงานฉบับนี้จัดทำขึ้นโดยข้อมูลเท่าที่ปรากฏและเชื่อว่าเป็นที่หน้าเชื่อถือได้แต่ไม่ถือเป็นการยืนยันความถูกต้องและความสมบูรณ์ของข้อมูลนั้นๆ โดยบริษัทหลักทรัพย์ เอเอสแอล จำกัด มหาชน ผู้จัดทำขอสงวนสิทธิ์ในการเปลี่ยนแปลงความเห็นหรือประมาณการต่างๆที่ปรากฏในรายงานฉบับนี้ โดยไม่ต้องแจ้งล่วงหน้า รายงานฉบับนี้มีวัตถุประสงค์เพื่อใช้ประกอบการตัดสินใจของนักลงทุน โดยไม่ได้เป็นการชี้นำชักชวนให้นักลงทุนทำการซื้อขายหลักทรัพย์ หรือตราสารทางการเงินใดๆ ที่ปรากฏในรายงาน นักลงทุนโปรดตรวจสอบข้อเท็จจริงและดุลยพินิจในการพิจารณา การลงทุนในหลักทรัพย์มีความเสี่ยง นักลงทุนควรทำความเข้าใจอย่างถ่องแท้ต่อลักษณะของหลักทรัพย์แต่ละประเภท และควรศึกษาข้อมูลของบริษัทที่ออกหลักทรัพย์และข้อมูลอื่นใดที่เกี่ยวข้องก่อนการตัดสินใจซื้อขายหลักทรัพย์