



Globlex Group

11 Oct 23

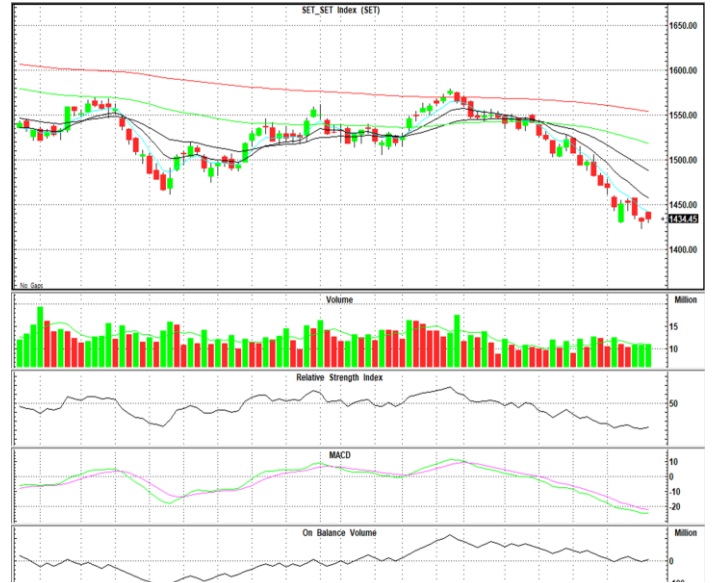
# TECHNICAL INSIGHT

By Globlex Research Department

SET	Value	แนวรับ	แนวต้าน
1434.45 (+2.73)	40632mB	1430 / 1425	1440 / 1450

ดัชนีรีบาวด์ในกรอบจำกัดเป็นสัญญาณของแรงซื้อที่อ่อนแอ อีกทั้งถูกกดดันจากเส้น EMA ที่เรียงตัวจากมากไปน้อย ขณะที่ค่าสัญญาณ MACD และ RSI ที่ปรับตัวลงเป็นปัจจัยกดดันเพิ่มเติม

คำแนะนำ หากรีบาวด์ไม่ผ่านแนวต้าน 1,440-1,445 จุดให้ลดสถานะ

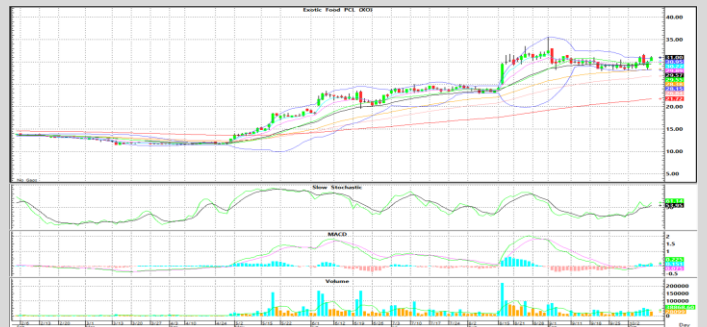


## หุ้นแนะนำทางเทคนิค

SAWAD				XO			
ราคาปิด	แนวรับ	แนวต้าน	Cut loss	ราคาปิด	แนวรับ	แนวต้าน	Cut loss
43.50	42.50	46.00 / 49.00	42.00	31.00	30.00	33.00 / 35.50	29.00



Rebound จาก Bottom Zone พร้อม Volume เริ่มกระตุก และ MACD เพิ่งพลิกตัวตัด Signal Line หากผ่าน EMA-50 ที่ 46.00 บาท ลุ้นทดสอบ EMA-200 ที่ 49.00 บาท



ยืนระยะเหนือเส้นค่าเฉลี่ยทุกระดับ โดยมี Volume เข้าสัปดาห์ และ MACD+Slow Sto. มีค่าสัญญาณซื้อ หากผ่าน 33.00 บาท ลุ้นทดสอบ High เดิมที่ 35.50 บาท

Technical Analyst ณัฐวุฒิ วงศ์เยาวรักษ์  
Assistant Technical Analyst วิชเรนทร์ จงยรรยง  
Assistant Technical Analyst สลักบุญ วงศ์อัครเดช  
โทร.02-672-5999 EXT.5936

Disclaimer : ข้อมูลในรายงานนี้เป็นข้อมูลที่มีการเปิดเผยต่อสาธารณะซึ่งนักลงทุนสามารถเข้าถึงได้โดยทั่วไป และเป็นข้อมูลที่เชื่อว่าน่าเชื่อถือได้ ความคิดเห็นที่ปรากฏอยู่ในรายงานนี้เป็นเพียงการนำเสนอในมุมมองของบริษัทและเป็นความคิดเห็น ณ วันที่ที่ปรากฏในรายงานเท่านั้น ซึ่งอาจเปลี่ยนแปลงได้ภายหลังวันดังกล่าว โดยบริษัทไม่จำเป็นต้องแจ้งให้สาธารณชนหรือนักลงทุนทราบ รายงานนี้จัดทำขึ้นเพื่อเผยแพร่ข้อมูลให้แก่กลุ่มงานเท่านั้น บริษัทไม่รับผิดชอบต่อการนำข้อมูลหรือความคิดเห็นใดๆไปใช้ในทุกระณ ด้บนักลงทุนจึงควรใช้ดุลพินิจในการพิจารณาตัดสินใจก่อนการลงทุน นอกจากนี้ บริษัท และ/หรือ บริษัทในกลุ่มของบริษัทอาจมีส่วนเกี่ยวข้องหรือผลประโยชน์กับบริษัทที่ได้ถูกกล่าวถึงในรายงานนี้ก็ได้