

Trading Ideas

ส่องประเด็น เฝ้าหุ้นเด็ด

STOCK MARKETS

	Recent	Change	%Chg
China	3,081.22	5.98	0.19%
Hong Kong	17,919.55	254.82	1.44%
Japan	31,970.40	223.87	0.71%
Korea	2,460.70	58.12	2.42%
Singapore	3,190.40	-8.67	-0.27%
Thailand	1,449.93	15.48	1.08%

FUTURES & COMMODITIES

	Recent	Change	%Chg
DJ Futures	33,939.00	3.00	0.01%
NASDAQ Futures	15,297.50	26.75	0.18%
Gold Futures	1,861.00	0.00	0.00%
Brent Crude Futures	87.94	0.22	0.25%
Bitcoin	27,145.00	-345.00	-1.26%

CURRENCY MARKETS

	Recent	Change	%Chg
US Dollar Index	105.782	0.012	0.01%
USD/THB	36.4440	-0.140	-0.38%

MARKET MOVERS

	Recent	%Chg	Impact
DELTA	84.50	1.50	1.26
PTT	33.00	1.54	1.16
GULF	44.00	1.73	0.71
BDMS	27.25	1.87	0.65
SCB	103.00	1.48	0.41
TISCO	100.00	-0.5	-0.03
AOT	68.50	0.00	0.00
CENDEL	44.50	0.00	0.00
ADVANC	222.00	0.00	0.00
COM7	30.75	0.00	0.00

MARKET BREADTH *

	Bulls	Boars	Bears
Count	16%	19%	65%
Market Cap	13%	27%	60%

Source: Aspen Graphics

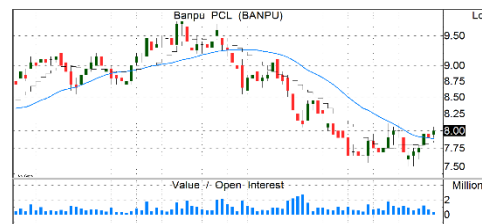
* SET 100I constituents

MARKET WRAP

- เฝ้าหุ้นไทยแกว่งตัวแคบๆ มีแนวโน้มฟื้นตัวอ่อนๆ ตามทิศทางหุ้นโลก
- เฝ้าระวังที่ 1,425/865 จุด ถ้าหลุด ให้ลดน้ำหนักหุ้นจาก 85% เป็น 70%
- ในช่วงนี้เราแนะนำให้ "ตั้งรับ" หุ้นที่มีประเด็นบวกเฉพาะตัวไปก่อน

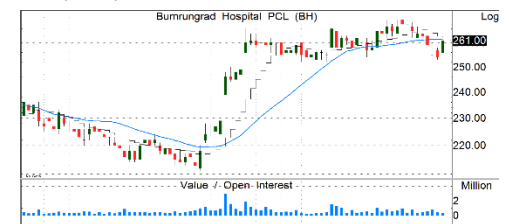
STOCK GRAB

BANPU | ซื้อ | TP=9 บ.



- คาค่าไร 3Q66F ฟื้นตัว QoQ จากปริมาณการผลิตถ่านหินเพิ่มขึ้น+ต้นทุนผลิตลดลง+อัตราภาษีลดลงสู่ระดับปกติหลังจากสูงเป็นพิเศษใน 2Q66A และคาค่าไร 4Q66F เพิ่มขึ้นต่อเนื่องตามปัจจัยฤดูกาลซึ่งมีความต้องการใช้ถ่านหินและก๊าซในฤดูหนาวซึ่งจะหนุนทั้งปริมาณขายและราคาขาย
- ราคาก๊าซธรรมชาติ Henry Hub เพิ่มขึ้นต่อเนื่องซึ่งจะส่งผลบวกต่อรายได้+กำไรของ BANPU
- มีประเด็นบวกรออยู่ข้างหน้าจากการนำ BKV เข้าจดทะเบียนและการขยายเข้าสู่ธุรกิจ CCS
- แนวรับ=7.8/7.95 แนวต้าน=8.2/8.3

BH | ซื้อ | TP=310 บ.



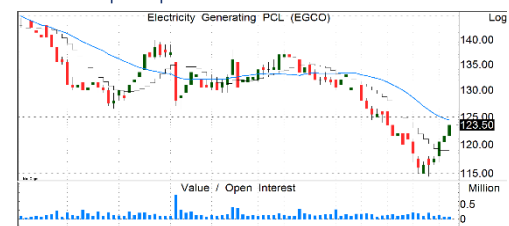
- กำไร 2H66 โตดีมาก +76.2% YoY เป็นผลจากการฟื้นตัวอย่างมีนัยยะของผู้ป่วยต่างชาติ โดยเฉพาะผู้ป่วย Fly-in และผู้ป่วยชาวไทยมาใช้บริการเพิ่มขึ้น
- คาค่าไร 3Q66 นิวไฮต่อเนื่อง+38.8% YoY และ 19.2% QoQ ตามผลของฤดูกาลและผู้ป่วยต่างชาติยังเพิ่มขึ้นต่อเนื่องโดยเฉพาะจากจีนและตะวันออกกลาง
- กำไร 4Q66 มีโอกาสอ่อนตัว QoQ จากผลช่วงวันหยุดยาวคริสต์มาส แต่ยังคงเติบโต YoY ได้ดี หนุนให้กำไรทั้งปีนี้จะเติบโต 43.6% เติบโตในกลุ่ม
- แนวรับ=254/258 แนวต้าน=263/268

CPN | ซื้อ | TP=81 บ.



- กำไร 2Q66 +13.2%QoQ, +33.5%YoY แม้ Occ. Rate ทรงตัว QoQ, YoY แต่ผลจากการทยอยลดส่วนลดจนมาสู่ระดับปกติแล้ว+ปรับขึ้นค่าบริการส่วนกลาง +เริ่มโอนคอนโดใหม่ 2 โครงการ
- 2H66 คาดจะฟื้นตัวต่อเนื่อง HoH และ YoY หนุนจากการเพิ่มรายได้ค่าเช่าส่วนลานกิจกรรม+เริ่มโอนคอนโดใหม่ 2 โครงการ+เปิดโรงแรมใหม่ 4 แห่ง
- คาค่าไรปีนี้ +17.3%YoY ตาม traffic ที่เพิ่มขึ้น ส่วนลดค่าเช่ากลับมาสู่ระดับปกติ+รายได้เพิ่มขึ้นจากเปิดโครงการใหม่ทั้งศูนย์การค้า ที่อยู่อาศัย และโรงแรม
- แนวรับ=62/62.75 แนวต้าน=64.5/65.5

EGCO | ซื้อ | TP=193 บ.



- แนวโน้มกำไร 2H66F จะได้แรงหนุนจากส่วนแบ่งกำไรจากโครงการ Hydro ที่เพิ่มขึ้นตามฤดูกาล+ส่วนแบ่งกำไรจากโรงไฟฟ้าก๊าซในสหรัฐฯตามราคา Henry Hub ที่เพิ่มขึ้น
- ผลกระทบจากนโยบายการลดค่า Ft จำกัดเนื่องจากโรงไฟฟ้าในประเทศส่วนใหญ่เป็น IPP
- Valuations น่าสนใจมากด้วย P/B 0.5x และอัตราเงินปันผล 5.3%
- แนวรับ=119/122 แนวต้าน=124/128

SET100

Quantamental Strategy Matrix

All data updated to close of 11 Oct 2023

		TRADING BUY	BUY	STRONG BUY	
DIRECTION	UPTREND	TQM	<ul style="list-style-type: none"> ▲ AMATA BCH ▲ BH BLA ESSO HANA KCE ▲ KTB MBK TCAP WHA 	<ul style="list-style-type: none"> BCP ▲ CHG MEGA PTTEP 	
	SIDEWAYS	<ul style="list-style-type: none"> AURA DOHOME ERW TRUE 	<ul style="list-style-type: none"> BBL ▲ BDMS ▲ BTS COM7 JMART ▲ KBANK ▲ MTC TISCO TTB 	<ul style="list-style-type: none"> ADVANC AP PSL ▲ PTT TOP ▲ TU 	
	DOWNTREND	SELL	SWITCH	WEAK BUY	
		<ul style="list-style-type: none"> AAV AOT BGRIM BYD CBG CENTEL DELTA EA FORTH GPSC GULF IRPC 	<ul style="list-style-type: none"> ACE AWC BEM CK CKP CPALL CPF CPN CRC GLOBAL HMPRO IVL 	<ul style="list-style-type: none"> JMT KTC MINT PTG SABUY SCC ▲ SCGP SJWD SPRC STEC STGT TIDLOR 	<ul style="list-style-type: none"> TLI BAM BANPU BCPG BTG EGCO GUNKUL INTUCH KKP LH ORI RATCH RCL
		EXPENSIVE	MODERATE	ATTRACTIVE	
		VALUATION			

Source: LHSEC Research

sSET Quantamental Strategy Matrix

All data updated to close of 11 Oct 2023



Source: LHSEC Research