

SET INDEX

ขายลดความเสี่ยงก่อนวันหยุดยาว



SET Index... ดัชนีปรับตัวลงมองว่าเป็นการขายก่อนที่ตลาดจะเข้าสู่ช่วงวันหยุดยาว โดยนักลงทุนยังคงต้องติดตามการประกาศตัวเลขที่สำคัญอย่างตัวเลข CPI, PPI ที่เป็นมาตรวัดเงินเฟ้อ รวมถึงจำนวนคนที่ยื่นขอรับสวัสดิการว่างงานครั้งแรกของสหรัฐที่จะประกาศหลังตลาดปิดวันนี้ ด้าน IMF เปิดเผยแพร่รายงานแนวโน้มเศรษฐกิจโลกระยะสั้นคาดการณ์การขยายตัวของเศรษฐกิจโลกในปี 2566 และ 2567 ที่ระดับ 2.8% และ 3% ตามลำดับ ซึ่งต่ำกว่าตัวเลขคาดการณ์ในเดือนม.ค.ที่ระดับ 2.9% และ 3.1% และความเปราะบางของระบบการเงินจะจุดเศรษฐกิจโลกให้อ่อนแอลง และยังมีความเสี่ยงที่จะทำให้เศรษฐกิจเข้าสู่ภาวะถดถอย

แนวรับ	1580	1570
แนวต้าน	1600	1615

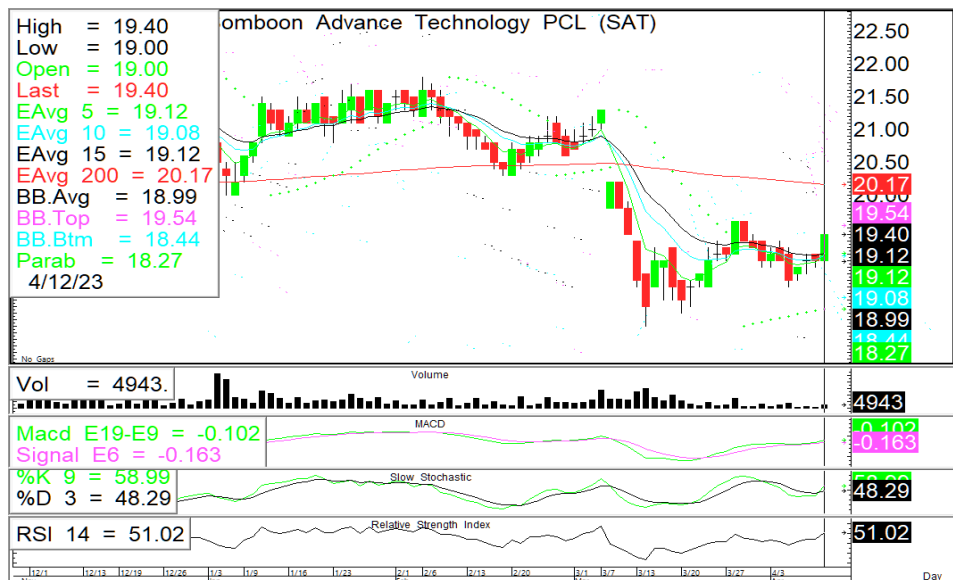
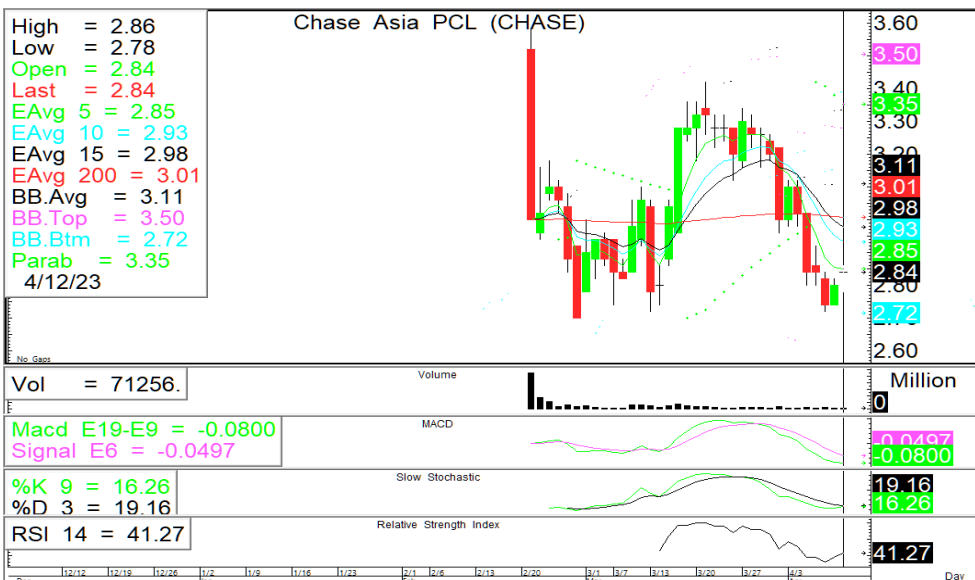
กลยุทธ์การลงทุน... ดัชนีเปิดใกล้โซนแนวต้าน 1600 มีแรงขายปรับตัวลง ระหว่างวันมีแนวรับที่ 1580/1570 แนวต้าน 1600/1615

ASL Picks

CHASE – SAT

CHASE 2.84 (+0.04 , +1.43%)

SAT 19.40 (+0.40, +2.11%)



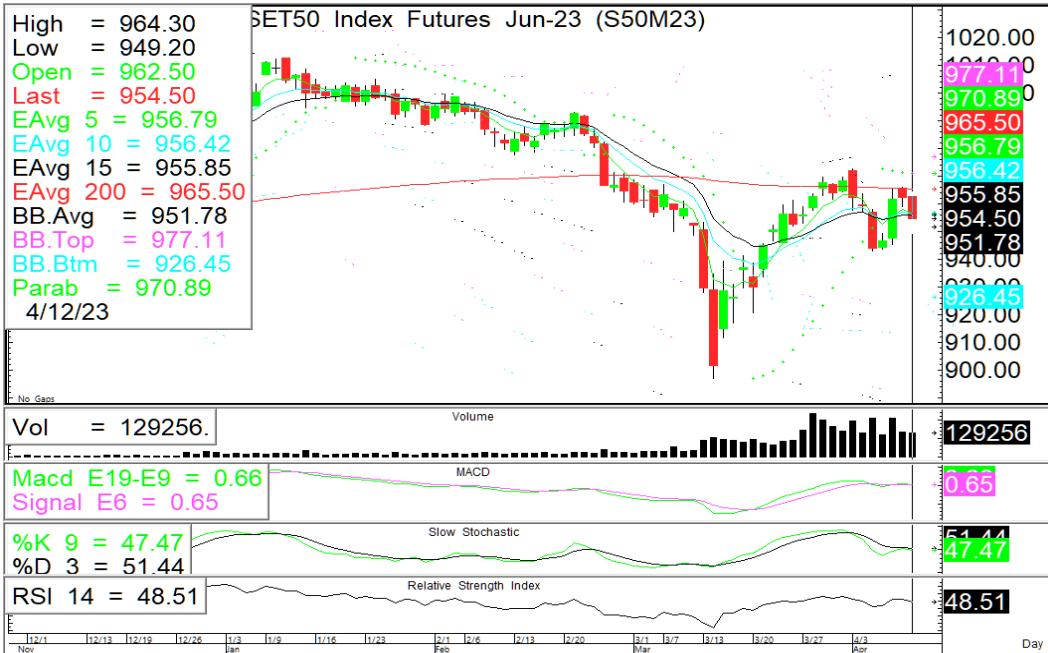
เปิดบวกมีโอกาสกลับตัวรูปแบบ V-shape แนวต้าน 2.94/3.00 แนวรับ 2.80/2.70 หนุนด้วย RSI ชีขึ้น + Slow sto. มีแนวโน้มตัดขึ้น

เปิดขึ้นเหนือกลุ่ม EMA ปรับตัวขึ้นมีแนวต้าน 19.60/20.20 แนวรับ 19.00/18.70 หนุนด้วย RSI ชีขึ้น+Slow sto. เริ่มตัดขึ้น

แนวรับ		แนวต้าน		ตัดขาดทุน	แนวรับ		แนวต้าน		ตัดขาดทุน
2.80	2.70	2.94	3.00	2.70	19.00	18.70	19.60	20.20	18.70

S50M23

Trading ในกรอบ 950-965



🎯 ภาพทางเทคนิค ราคาแกว่งตัวในกรอบ 950-965 ระหว่างวันให้เน้นยืนที่แนวรับ 950 ไม่ควรต่ำกว่า แนวต้าน 965/973

🎯 กลยุทธ์: Trading ในกรอบ 950-965 ไม่เปิดสถานะข้ามวันหยุดยาว

แนวรับ

แนวต้าน

ตัดขาดทุน

950

943

965

973

950

GOM23

Trading ในกรอบ 2000-2050



🎯 ภาพทางเทคนิค ยังมองภาพการแกว่งตัวในกรอบ 2000-2050 ราคาปรับตัวขึ้น มีแนวต้านที่ 2050 หากไม่ผ่านยืนมีโอกาสย่อตัวลงแนวรับ 2015/2000

🎯 กลยุทธ์: Trading ในกรอบ 2000-2050 (ซื้อที่แนวรับ-ขายที่แนวต้าน)

แนวรับ

แนวต้าน

กรอบพิจารณา

2015

2000

2050

2065

2000-2050

ASL Research Team

ธวัชชัย อิศวรไชย
เลขทะเบียน 000710

ปณณวิชย์ ฤทธาสิริพันธ์
เลขทะเบียน 101198
+662 5081567 Ext 3516

ชุตินธร วิกุลศุภภัก
เลขทะเบียน 095151
+662 5081567 Ext 3217

ภัทรดนัย จตุรพร
ผู้ช่วยนักวิเคราะห์