

Investment Strategy

- สรุปภาพรวมตลาด:
- ตลาดหุ้นเอเชียส่วนใหญ่ปรับตัวขึ้น เว้น CSI 300 ปิดเล็กน้อยที่ -0.11% ตอบรับตัวเลขเงินเฟ้อ CPI จีนในมี.ค.หดตัวสู่ระดับต่ำสุดในรอบ 18 เดือน นำมาสู่ความกังวลการฟื้นตัวเศรษฐกิจ ด้านเกาหลีดัชนี KOSPI +1.42% ขึ้นนำตลาดหลังแบงก์ชาติเกาหลีคงดอกเบี้ย ต่อเนื่องเป็นครั้งที่ 2 ตามมาด้วยหุ้นญี่ปุ่น Nikkei 225 ปิด +1.05% ตอบรับการคงนโยบายการเงินผ่อนคลายต่อ และมุมมองเชิงบวกต่อหุ้นญี่ปุ่นจาก Berkshire Hathaway ของ Warren Buffet
- ดอลลาร์อ่อนค่า 0.36% โดยนักลงทุนรอดูทิศทางข้อมูลเงินเฟ้อเพิ่มเติมในวันนี้ ด้านทองและน้ำมันรับอานิสงส์ดอลลาร์อ่อน ราคาทอง +0.76% รีบวานหลังปรับตัวลง 3 วันติด และน้ำมัน WTI +2.13% กลับมายืนเหนือระดับ 80 \$/bbl
- IMF ปรับลดคาดการณ์ GDP โลกปี 23 จาก 2.9% สู่ระดับ 2.8% แต่ปรับเพิ่มปี 24 จาก 3% เป็น 3.1% มองการขยายตัวของเศรษฐกิจโลกในช่วง 5 ปีข้างหน้าที่ระดับ 3% ต่ำสุดในรอบกว่า 30 ปี
- ตลาดหุ้นไทยเมื่อวานนี้มีปิดที่ 1,597.10 จุด บวก +3.97 จุด หรือ +0.25% ทรงตัวจากการชะลอการลงหุ้นช่วงวันหยุดยาว โดยเห็นแรงซื้อเข้ามาในกลุ่มธนาคารมากสุดจากการเก็งกำไรผลประกอบการ 1Q23 และการรับปันผลที่จะขึ้น XD ในสัปดาห์หน้า ในฝั่งของสหรัฐ ดาวโจนส์ +0.29%, S&P500 ลดลง 0.17 จุด และ Nasdaq -0.43% จากที่นักลงทุนยังรอดูดัชนีราคาผู้บริโภค CPI (ตลาดคาด headline CPI 5.2% และ core CPI 5.6%) วันนี้เรคาดว่าตลาดหุ้นไทยยังทรงตัวอยู่ จากการรอดูตัวเลขทางเศรษฐกิจและผลประกอบการธนาคารรายใหญ่สหรัฐ โดยปริมาณการซื้อขายก็ยังคงเบาบาง เนื่องจากเป็นวันสุดท้ายของสัปดาห์ ซึ่งอาจมีความผันผวนได้ อย่างไรก็ตามจากที่หลายบริษัทเริ่มมีการ preview งบ 1Q23F ออกมาแล้ว ทำให้เรามองว่าหุ้นที่มีแนวโน้มผลประกอบการที่ดีอาจปรับตัวขึ้นได้ต่อ ในวันที่นี้แนะนำซื้อเก็งกำไรในวันเพื่อลดความเสี่ยงจากช่วงวันหยุดยาว วันนี้แนะนำ ERW SHR ICHI PTT

Fundamental Stock

- **ERW** : เรคาดว่า ERW จะมีกำไรปกติ 244 ล้านบาทใน 1Q23 (vs. 240 ล้านบาทใน 4Q22) เนื่องจาก RevPAR โดยรวมเพิ่มขึ้น 4% qoq ปีนี้ ERW น่าจะมี RevPAR ลดลงช่วงโลว์-ซีซั่น (2Q-3Q) น้อยกว่าที่ผ่านมาเพราะสถิตินักท่องเที่ยวชาวต่างชาติเติบโตแข็งแกร่ง เรามองว่า consensus ยังสามารถปรับเพิ่มประมาณการกำไร เราจึงคงคำแนะนำ "ซื้อ" ERW ที่ราคาเป้าหมาย 6 บาท
- **SHR** : เรคาดว่า SHR จะมี RevPAR เพิ่มขึ้น 8% qoq ใน 1Q23 เนื่องจากโรงแรมในไทยและมัลติพล์มีผลประกอบการดีขึ้นมาก และมีกำไรปกติ 151 ล้านบาท (+21% qoq) เราเชื่อว่าถึงแม้กำไรใน 2Q23 จะลดลงตามฤดูกาล แต่ SHR จะมีกำไรสุทธิเติบโตก้าวกระโดดใน 2H23 เมื่อชาวจีนเดินทางออกนอกประเทศมากขึ้นและโรงแรมใน UK และฟิจิมีผลประกอบการดีขึ้น
- **BCH** : สำนักงานประกันสังคม (สปส.) ปรับเพิ่มอัตราเหมาจ่ายรายหัว 10% เป็น 1,808 บาท/คน ตั้งแต่วันที่ 1 พ.ค. 66 เราจึงปรับประมาณการกำไรสุทธิ FY23-25F สำหรับ BCH ขึ้น 5-6% คงคำแนะนำ คือ ราคาเป้าหมาย 22 บาท อิง P/E FY24F ที่ 22 เท่า ค่าเฉลี่ย 5 ปี
- **ICHI** : เรคาดว่ากำไรปกติของ ICHI จะแตะระดับสูงสุดในรอบ 7 ปีที่ 206 ล้านบาทใน 1Q23F โดยได้แรงหนุนจากยอดขายในประเทศที่แข็งแกร่ง แต่หุ้นยัง laggard แม้ผลประกอบการ 1Q23F และ FY23F แข็งแกร่ง แนะนำ ซื้อ

CGS-CIMB : ตัวเลขทางเศรษฐกิจที่ควรติดตาม

- 12 เม.ย. : สหรัฐประกาศตัวเลข CPI YoY เดือน มี.ค. โดยตลาดคาด 5.2% จากเดือนก่อนหน้าที่ 6.0%
- 13 เม.ย. : จีนประกาศตัวเลข Exports YoY เดือน มี.ค. โดยตลาดคาด -7.4% จากเดือนก่อนหน้าที่ -9.9%
- 14 เม.ย. : สหรัฐประกาศตัวเลข Industrial Production MoM เดือน มี.ค. จากเดือนก่อนหน้าที่ 0.00%
- 17 เม.ย. : สหรัฐประกาศตัวเลข Empire Manufacturing เดือน เม.ย. จากเดือนก่อนหน้าที่ -24.6
- 18 เม.ย. : จีนประกาศตัวเลข Industrial Production YoY เดือน มี.ค.
- 18 เม.ย. : สหรัฐประกาศตัวเลข Building Permits เดือน มี.ค. จากเดือนก่อนหน้าที่ 1.524 ล้านยูนิต
- 18 เม.ย. : สหรัฐประกาศตัวเลข Housing Starts เดือน มี.ค. จากเดือนก่อนหน้าที่ 1.45 ล้านยูนิต
- 20 เม.ย. : สหรัฐประกาศตัวเลข Existing Home Sales เดือน มี.ค. จากเดือนก่อนหน้าที่ 4.58 ล้าน
- 23 เม.ย. : ไทยประกาศตัวเลข Customs Exports YoY เดือน มี.ค. จากเดือนก่อนหน้าที่ -4.7%

Market Summary

Market Data	Close	Chg	Chg (%)
SET Index	1,597.10	3.97	0.25%
High	1,598.03	4.90	0.31%
Low	1,590.28	-2.85	-0.18%
SET 50 Index	965.51	1.99	0.21%
SET 100 Index	2,160.90	4.94	0.23%
MAI Index	529.55	1.44	0.27%
Volume (m share)	10,979.24		
Value (Btmn)	36,038.63		
P/E (x)	19.13		
DOW JONES	33,684.79	98.27	0.29%
NASDAQ	12,031.88	-52.48	-0.43%
FTSE100	7,785.72	44.16	0.57%
JAPAN	27,923.37	289.71	1.05%
HONG KONG	20,485.24	154.04	0.76%
KOREA	2,547.86	35.78	1.42%
SINGAPORE	3,297.83	3.40	0.10%
MALAYSIA	1,435.89	7.76	0.54%
CHINA	3,313.57	-1.79	-0.05%
PHILIPPINES	6,479.63	-8.88	-0.14%
VIETNAM	1,069.46	4.11	0.39%
INDONESIA	6,811.31	40.08	0.59%
INDIA	60,157.72	311.21	0.52%

SET Daily Trading (THB m)	Buy	Sell	Net
Local Institutions	3,088.85	2,157.37	931.48
Proprietary Trading	2,496.82	2,828.45	-331.63
Foreign Investors	19,705.67	19,756.66	-50.99
Local Individuals	10,747.29	11,296.15	-548.86

Bond Trading - Net (THB m)	Short-term (TTM<1Y)	Long-term (TTM>1Y)	Total
Asset Mgmt. Companies	6,971.89	349.74	7,321.63
Domestic Companies	151.87	29.41	181.28
Foreign Companies	552.07	223.17	775.24
Total Trading Value	17,431.96	12,666.74	30,098.70

Fixed Income	Close	Chg	Chg (%)
U.S. Bond Yield - 10Y (%)	3.43	0.02	0.72%

Commodities	Close	Chg	Chg (%)
WTI Crude (Nymex) (US\$/bbl)	81.53	1.79	2.24%
Brent Crude (US\$/bbl)	85.61	1.43	1.70%
Singapore GRM (US\$/bbl)	5.19	-0.28	-5.12%
Newcastle Coal Spot (US\$/ton)	194.15	0.40	0.21%
Gold Spot (Comex) (US\$/oz)	2004.80	15.70	0.79%
Baltic Dry Index	1507.00	-53.00	-3.40%

CURRENCY	Close	Chg	Chg (%)
USD/THB	34.26	-0.06	-0.17%
USD/JPY	133.67	0.12	0.09%
EUR/USD	1.09	0.01	0.47%

Source : Aspen, Bloomberg, ThaiBMA, Datastream

Technical Pick

SET Index : สัญญาณฟื้นตัวทางเทคนิคเข้าใกล้แนวต้านที่ 1600 ถ้าทะลุผ่านขึ้นไปได้ จะมีแนวต้านถัดไปที่ 1618 และ 1630 เป็นจังหวะขายทำกำไร โดยมีแนวรับที่ 1585 ถ้าหลุดจะมีแนวรับถัดไปที่ 1570 เป็นจังหวะในการเข้าซื้อในหุ้นรายตัว

BH

แนวรับ : 235 และ 232

แนวต้าน : 244 และ 250

STOP LOSS ถ้าราคาหุ้นปิดต่ำกว่า 228

SINGER

แนวรับ : 17.30 และ 17.00

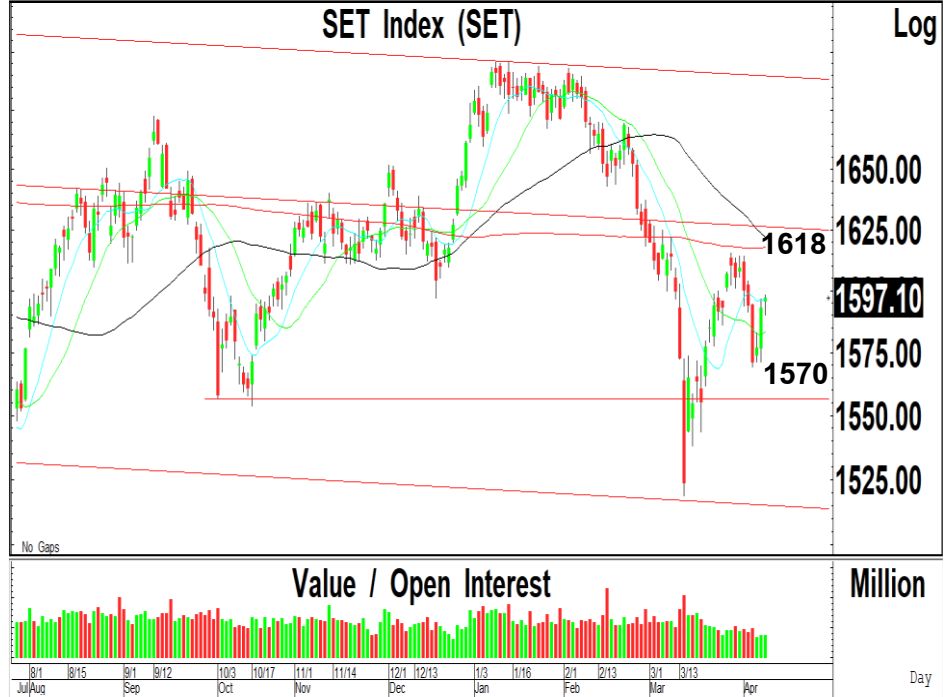
แนวต้าน : 18.80 และ 19.60

STOP LOSS ถ้าราคาหุ้นปิดต่ำกว่า 16.70

Technical highlights

SET Index : แนวโน้มขึ้นทดสอบ 1618 และ 1630

ทิศทางตลาด : SET Index ปิดที่ 1,597.10 จุด เพิ่มขึ้น 3.97 จุด มูลค่าการซื้อขาย 36,038 ล้านบาท ตลาดหุ้นไทยเมื่อวานปรับตัวเพิ่มขึ้นต่อเนื่องเข้าใกล้แนวต้านที่ 1600 ถ้าทะลุผ่านขึ้นไปได้ จะมีโอกาสปรับตัวเพิ่มขึ้นไปทดสอบแนวต้านที่ 1618 และ 1630



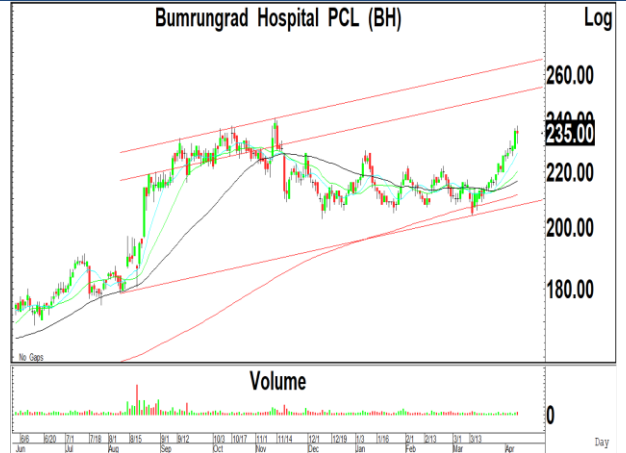
Daily: ปรับตัวเพิ่มขึ้นเกิดสัญญาณฟื้นตัวทางเทคนิคต่อเนื่องเข้าใกล้แนวต้านที่ 1600 หลังจากปรับตัวเพิ่มขึ้นทะลุผ่านแนวต้านที่ 1585 ขึ้นไป โดยมีแนวต้านที่ 1600 ถ้าทะลุผ่านขึ้นไปได้ จะมีแนวต้านถัดไปที่ 1618 และ 1630 แต่เนื่องจากมูลค่าการซื้อขายที่ค่อนข้างเบาบาง ทำให้แนวโน้มในระยะสั้นมีความเสี่ยงในการถูกขายทำกำไร โดยมีแนวรับที่ 1585 ถ้าหลุดจะมีโอกาสปรับตัวลดลงไปทดสอบแนวรับถัดไปที่ 1570 แต่เราแนะนำให้ใช้เป็นจังหวะในการเข้าซื้อ

กลยุทธ์ : SET Index ปรับตัวเพิ่มขึ้นเกิดสัญญาณฟื้นตัวทางเทคนิคเข้าใกล้แนวต้านที่ 1600 ถ้าทะลุผ่านขึ้นไปได้ จะมีแนวต้านถัดไปที่ 1618 และ 1630 เป็นจังหวะขายทำกำไร โดยมีแนวรับที่ 1585 ถ้าหลุดจะมีแนวรับถัดไปที่ 1570 เป็นจังหวะในการเข้าซื้อในหุ้นรายตัว

Most Active Value:		แนวรับ	แนวต้าน
KTB	แนวต้าน 17.30 และ 17.60 แนวรับ 17.00	17.00 / 16.90	17.30 / 17.60
KBANK	สัญญาณซื้อ แนวโน้มขึ้นทดสอบ 140 แนวรับ 135 และ 132	135 / 132	138 / 140
SCB	สัญญาณฟื้นตัว แนวโน้มขึ้นทดสอบ 108 และ 110 แนวรับ 105	105 / 103	108 / 110
BBL	สัญญาณฟื้นตัว แนวโน้มขึ้นทดสอบ 162 แนวรับ 155	157 / 155	160 / 162
AOT	แนวต้าน 73.00 ถ้าทะลุผ่านขึ้นไปได้ แนวต้านถัดไป 75.00 แนวรับ 71.00	72.00 / 71.00	73.00 / 75.00
PTT	สัญญาณฟื้นตัว แนวโน้มขึ้นทดสอบ 33.00 และ 34.00 แนวรับสำคัญ 30.75	31.50 / 31.00	32.50 / 33.00
BDMS	แนวโน้มขึ้นทดสอบ 32.00 แนวรับ 30.00	30.50 / 30.00	32.50 / 33.00
CPALL	แนวต้าน 62.50 ถ้าทะลุผ่านขึ้นไปได้แนวต้านถัดไป 65.00 แนวรับ 61.00	61.00 / 60.00	62.50 / 64.00
BANPU	ซื้อที่แนวรับ 10.00 แนวต้าน 10.50 และ 10.80	10.00 / 9.90	10.50 / 10.80
BH	แนวโน้มขึ้นทดสอบ 244 และ 250 แนวรับสำคัญ 228	235 / 232	244 / 250

Bumrungrad Hospital (BH TB; THB 235.00) – ชื้อ

- แนวรับ : 235 และ 232
- แนวต้าน : 244 และ 250
- ราคาหุ้นปรับตัวเพิ่มขึ้นเกิดสัญญาณฟื้นตัวทางเทคนิค พร้อมด้วยปริมาณการซื้อขายที่เพิ่มขึ้นต่อเนื่อง หลังจากปรับตัวเพิ่มขึ้นไปทดสอบจุดสูงสุดเดิม ทำให้แนวโน้มหลักยังมีโอกาสปรับตัวเพิ่มขึ้นต่อเนื่อง
- MACD ปรับตัวเพิ่มขึ้นเหนือเส้นค่าเฉลี่ยในแดนบวก เครื่องมือทางเทคนิคชี้วัดแนวโน้มขึ้นเคลื่อนไหวเหนือแนวโน้มลง RSI ปรับตัวเพิ่มขึ้นเหนือระดับ 70
- แนะนำซื้อ BH โดยมีแนวรับที่ 235 และ 232 เพื่อคาดหวังการปรับตัวเพิ่มขึ้นไปทดสอบแนวต้านที่ 244 และ 250 เป็นจุดขายทำกำไร
- STOP LOSS ถ้าราคาหุ้นปิดต่ำกว่า 228



Singer Thailand (SINGER TB; THB 17.30) – ชื้อ

- แนวรับ : 17.30 และ 17.00
- แนวต้าน : 18.80 และ 19.60
- ราคาหุ้นปรับตัวเพิ่มขึ้นเกิดสัญญาณฟื้นตัวทางเทคนิค พร้อมด้วยปริมาณการซื้อขายที่เพิ่มสูงขึ้น หลังจากปรับตัวลดลงไปทดสอบจุดต่ำสุดเดิม ทำให้แนวโน้มในระยะสั้นยังมีโอกาสปรับตัวเพิ่มขึ้นต่อเนื่อง
- MACD เคลื่อนไหวออกด้านข้างในแดนลบ เครื่องมือทางเทคนิคชี้วัดแนวโน้มลงเคลื่อนไหวเหนือแนวโน้มขึ้น RSI ปรับตัวลดลงต่ำกว่าระดับ 40
- แนะนำซื้อ SINGER โดยมีแนวรับที่ 17.30 และ 17.00 เพื่อคาดหวังการปรับตัวเพิ่มขึ้นไปทดสอบแนวต้านที่ 18.80 และ 19.60 เป็นจุดขายทำกำไร
- STOP LOSS ถ้าราคาหุ้นปิดต่ำกว่า 16.70



Trading Pick Follow up:

		แนวรับ	แนวต้าน
BVG	แนวโน้มขึ้นทดสอบ 7.90 และ 8.20 แนวรับสำคัญ 6.85	7.15 / 7.00	7.90 / 8.20
ASK	แนวโน้มขึ้นทดสอบ 31.00 และ 32.00 แนวรับสำคัญ 27.00	29.00 / 28.50	31.00 / 32.00
OR	แนวโน้มขึ้นทดสอบ 22.00 และ 22.40 แนวรับสำคัญ 20.90	21.00 / 20.90	22.00 / 22.40
DOHOME	แนวโน้มขึ้นทดสอบ 14.70 และ 15.00 แนวรับสำคัญ 13.50	13.70 / 13.50	14.70 / 15.00
MTC	แนวโน้มขึ้นทดสอบ 37.00 และ 38.50 แนวรับสำคัญ 33.50	35.50 / 35.00	37.00 / 38.50
THANI	แนวโน้มขึ้นทดสอบ 3.94 และ 4.00 แนวรับสำคัญ 3.60	3.80 / 3.74	3.94 / 4.00
ADVANC	แนวโน้มขึ้นทดสอบ 218 และ 222 แนวรับสำคัญ 204	212 / 210	218 / 222
MEB	แนวโน้มขึ้นทดสอบ 37.00 และ 38.00 แนวรับสำคัญ 33.50	36.00 / 35.00	37.00 / 38.00

Thailand Derivative Market

SET50 Index Futures

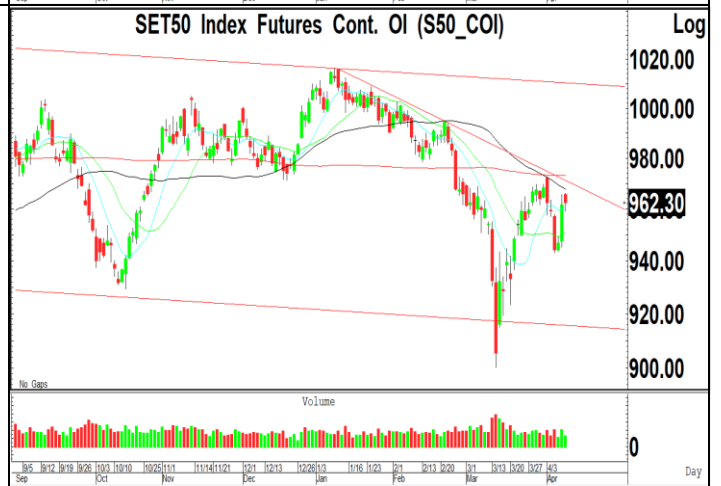
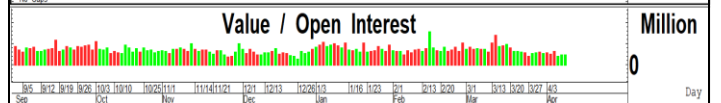
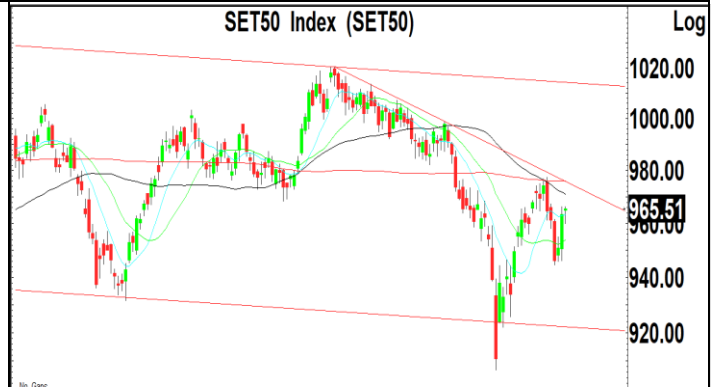
S50M23:962.40 เคลื่อนไหวในกรอบแคบเหนือระดับ 960 หลังจากปรับตัวเพิ่มขึ้นเกิดสัญญาณพื้นตัวทางเทคนิคทะลุผ่านแนวต้านที่ 950 และ 960 ขึ้นไป ซึ่งเราคาดว่า การปรับตัวเพิ่มขึ้นต่อเนื่องเหนือระดับ 960 ขึ้นไป จะมีโอกาสปรับตัวเพิ่มขึ้นต่อเนื่องแนวต้านถัดไปที่ 968 และ 973 เป็นแนวต้านสำคัญ โดยมีแนวรับสำคัญที่ 952 ถ้าย้อนกลับลงไป จะมีแนวรับถัดไปที่ 947

แนวรับ : 960 และ 952

แนวต้าน : 968 และ 973

คำแนะนำ: เราแนะนำให้ Open Long ใน S50M23 ที่แนวรับ 960 เพื่อคาดหวังการปรับตัวเพิ่มขึ้นไปทดสอบแนวต้านที่ 968 และ 973

STOP LOSS สถานะ Long ถ้า S50M23 ปรับตัวลดลงต่ำกว่า 952



Thailand Derivative Market

Spot Gold:2005 ราคาทองคำปรับตัวเพิ่มขึ้นกลับขึ้นไปเคลื่อนไหวเหนือระดับ 2000 หลังจากปรับตัวลดลงไปทดสอบแนวรับที่ 1980 ในขณะที่โครงสร้างของราคาทองคำถูกขายที่แนวต้าน 2030 ทำให้แนวโน้มในระยะสั้นมีความเสี่ยงในการปรับตัวลดลงไปทดสอบแนวรับที่ 1960 ถ้าหลุดจะมีแนวรับถัดไปที่ 1900 แต่มีแนวต้านสำคัญที่ 2065 ในขณะที่ค่าเงินบาทมีแนวต้านสำคัญที่ 34.50 ถ้าทะลุผ่านขึ้นไปได้ จะมีแนวต้านถัดไปที่ 35.00

แนวรับ : 2000 และ 1970

แนวต้าน : 2030 และ 2040

คำแนะนำ: เราแนะนำให้ Open Short ใน GOM23 ที่แนวต้าน 2030 เพื่อคาดหวังการปรับตัวลดลงไปทดสอบแนวรับที่ 2000 และ 1970

STOP LOSS สถานะ Short ถ้า GOM23 ปรับตัวเพิ่มขึ้นเหนือ 2050

GF10J23 แนวรับ 32500 และมีแนวต้าน 33000

10 Baht Gold Futures Cont. OI (GF10_COI)



Gold Spot Price,RT (IQXGL)



US Dollar/Thai Baht,RT (IQXUSTB)



Thailand Derivative Market

<p>DELTAM23</p> <p>ราคาหุ้นปรับตัวลดลงจากแรงขายทำกำไรที่แนวต้าน 980 ลงไปทดสอบแนวรับที่ 950 หลังจากปรับตัวเพิ่มขึ้นเกิดสัญญาณพื้นตัวทางเทคนิคทะลุผ่านแนวต้านที่ 940 ขึ้นไป แต่เราแนะนำให้ระวังการปรับตัวเพิ่มขึ้นเหนือระดับ 970 น่าจะมีแรงขายทำกำไรในระยะสั้น โดยมีแนวรับที่ 940 ถ้าหลุดจะมีแนวรับถัดไปที่ 900 และ 870</p> <p style="text-align: center;">แนวรับ : 940 และ 900 แนวต้าน : 970 และ 980</p> <p>คำแนะนำ: เราแนะนำให้ Open Short ใน DELTAM23 ที่แนวต้าน 970 เพื่อคาดหวังการปรับตัวลดลงไปทดสอบแนวรับที่ 940 และ 900</p> <p>STOP LOSS สถานะ Short ถ้า DELTAM23 ปรับตัวเพิ่มขึ้นเหนือ 980</p>	<p style="text-align: center;">Delta Electronics (Thailand) PCL (DELTA)</p> <p style="text-align: right;">Log</p>
<p>KBANKM23</p> <p>ราคาหุ้นปรับตัวเพิ่มขึ้นเกิดสัญญาณพื้นตัวทางเทคนิคไปทดสอบแนวต้านที่ 135 หลังจากปรับตัวเพิ่มขึ้นทะลุผ่านแนวโน้มขาลงขึ้นไป ทำให้แนวโน้มในระยะสั้นยังมีโอกาสปรับตัวเพิ่มขึ้นต่อเนื่องไปทดสอบแนวต้านถัดไปที่ 140 โดยมีแนวรับสำคัญที่ 130 ถ้าหลุดจะเป็นสัญญาณขายทางเทคนิค</p> <p style="text-align: center;">แนวรับ : 135 และ 134 แนวต้าน : 138 และ 140</p> <p>คำแนะนำ: เราแนะนำให้ Open Long ใน KBANKM23 ที่แนวต้าน 135 เพื่อคาดหวังการปรับตัวเพิ่มขึ้นไปทดสอบแนวต้านที่ 140</p> <p>STOP LOSS สถานะ Long ถ้า KBANKM23 ปรับตัวลดลงต่ำกว่า 132</p>	<p style="text-align: center;">Kasikornbank PCL (KBANK)</p> <p style="text-align: right;">Log</p>
<p>CBGM23</p> <p>ราคาหุ้นปรับตัวลดลงไปทดสอบแนวรับสำคัญที่ 87.00 หลังจากปรับตัวลดลงหลุดแนวรับที่ 92.00 ลงไป แต่เราคาดว่า แนวโน้มของราคาหุ้นมีโอกาสฟื้นตัวเหนือแนวรับสำคัญกลับขึ้นไปทดสอบแนวต้านที่ 92.00 โดยมีแนวรับสำคัญที่ 87.00 ถ้าหลุดจะมีแนวรับถัดไปที่ 82.00 และ 80.00</p> <p style="text-align: center;">แนวรับ : 87.00 และ 82.00 แนวต้าน : 90.00 และ 92.00</p> <p>คำแนะนำ: เราแนะนำให้ STOP LOSS สถานะ Long เพื่อ Open Short ใน CBGM23 ถ้าปรับตัวลดลงต่ำกว่า 87.00 แนวรับถัดไป 82.00 และ 80.00</p> <p>STOP LOSS สถานะ Short ถ้า CBGM23 ปรับตัวเพิ่มขึ้นเหนือ 89.00</p>	<p style="text-align: center;">Carabao Group PCL (CBG)</p> <p style="text-align: right;">Log</p>

ข่าวเด่นรอบวัน

BCH	BCH รับเงินเพิ่ม 168 ล. ขึ้นค่าหัวประกันสังคม BCH ล้นปีทองโรงพยาบาล หลังบอร์ด สปส. อนุมัติขึ้นค่าบริการเหมาจ่ายต่อหัวประกันสังคมเป็น 1,808 บาทต่อคนต่อปี จาก 1,640 บาท เริ่ม 1 พ.ค.นี้ หนุนรายได้เพิ่มปีละประมาณ 168 ล้านบาท ลงกำไรทันที ชูลูกค้าประกันสังคมมากที่สุดกว่า 1 ล้านราย เตรียมขอโควตาเพิ่ม คนไข้ต่างชาติไหลกลับ ผู้ป่วยในพุ่ง มั่นใจปีนี้ 1.3 หมื่นล้านบาท –ทันหุ้น
SAMART	SAMART แจงดีลใหญ่กฟผ.จ้างงาน 2.4 พันล. SAMART มาตามนัดแจ้งรับงานก่อสร้างสถานีไฟฟ้าแรงสูงบางละมุง และจัดซื้ออุปกรณ์สำหรับสถานีไฟฟ้าจอมเทียน มูลค่าสูง 2.4 พันล้านบาท ชูทุกธุรกิจฟื้นตัวไตรมาส 1 จับตาซีเกมส์พฤษภาคมนี้ที่กัมพูชาต้นจรรยาบินสนั่น –ทันหุ้น
THANI	THANI สิ้นเชื้อพลิกโต ปรับเกมดอกเบี้ยขึ้น THANI มองไตรมาส 1/2566 ดีมานด์สินเชื่อขยายตัวดีขึ้น หลังเปิดประเทศ กิจกรรมเศรษฐกิจกลับมาฟื้นตัว ลูกหนี้มีความสามารถในการชำระมากขึ้น วางกลยุทธ์คุมเข้ม NPL ต่ำ 3% วางเป้าหมายลดสินเชื่อใหม่ 3 หมื่นล้านบาท และพอร์ตคงค้างปี 2566 โตไม่ต่ำกว่า 10% จากปีก่อน –ทันหุ้น
CHG	CHG มีบุกรายได้รพ.ใหม่ ท่องเที่ยวคนไข้ต่างชาติฟู CHG ลุยเปิดโรงพยาบาลใหม่ หนุนรายได้ปีนี้ตามเป้าที่ระดับ 8,000 ล้านบาท และรับรู้กำไรจากโรงพยาบาลในเครือเพิ่มใน Q2/2566 ด้านคนไข้ต่างชาติคาดเพิ่มขึ้น ตามจำนวนนักท่องเที่ยวที่ฟื้นตัว ฟากโบรกมองบวกต่อการปรับขึ้นค่ารักษาประกันสังคมหนุนรายได้ –ทันหุ้น
PTG	PTG น้ำมัน-กาแฟอัดรับหยุดยาวสงกรานต์ PTG รับอานิสงส์หยุดยาวสงกรานต์ หนุนน้ำมัน-กาแฟขายดี พร้อมยื่นเป้า 2566 ย้ำอีบีทิตาโต 8-12% จากปีก่อน แกรมลุยทุ่มงบ 6 พันล้านบาท ขยายสถานีบริการ-Non-Oil-ธุรกิจใหม่เพิ่ม แกรมเล็งเซ็น "กาแฟพันธุ์ไทย" เข้าตลาดหุ้น คาดชัดเจนปี 2568 –ทันหุ้น
AUCT	AUCT มารีจิ้นทะยาน 54% ลงทุนไอทีพัฒนาประมูล AUCT เล็งทุ่มงบลงทุนพัฒนาเทคโนโลยีให้บริการประมูล ฟากผู้บริหาร "วรัญญู ศิลา" คาดรายได้ปีนี้ดีกว่าปีก่อน 953.19 ล้านบาท ชี้ชีพพลายไหลออกอื้อ –ทันหุ้น
NDR	NDR ลุ้น Q2 เทิร์นอะราวด์ ติดโซลาร์ลดต้นทุนค่าไฟ NDR มีสัญญาณผลงานไตรมาส 2/2566 เทิร์นอะราวด์ หลังติดตั้งโซลาร์รูฟท็อป เฟส 2 พฤษภาคมนี้ คาดลดต้นทุนค่าไฟได้เดือนละ 1.3-1.5 ล้านบาท มั่นใจหนุนกำไรดีกว่าปีก่อน ส่วนยอดขายตั้งเป้าไว้ที่ราว 900-950 ล้านบาท เดินหน้าผลิตรถจักรยานยนต์ EV ซีเทรนด์โต 100% –ทันหุ้น

ข่าวเด่นรอบวัน

KTMS	<p>KTMS เร่งเครื่องเปิดสาขาไต้หวันเพิ่มต้นรายได้ 500 ล.</p> <p>KTMS ใส่เกียร์ขยายหน่วยไต้หวันเต็มสูบ ตั้งเป้าแตะ 40-50 หน่วยภายในปี 2568 ประเดิมนี้นี้จ่อเปิดสาขาใหม่ 14 แห่งทั่วประเทศ ปีนี้รายได้ทะยานแตะ 500 ล้านบาท แผนลงทุนในโรงงานผลิตน้ำยาไต้หวัน คาดชัดเจนปลายปีนี้ -ทันหุ้น</p>
PRI	<p>PRI ดีมานด์ห้องพักพุ่ง ท่องเที่ยวต่างชาติหนุน</p> <p>PRI ยอมรับความต้องการห้องพักระยะยาวบูม วางกลยุทธ์จับมือพันธมิตร ขยายการให้บริการลูกค้าต่างชาติเพิ่ม วางเป้าอัปพอร์ตห้องพักปี 2568 เพิ่มเป็น 16 โครงการ รุกเจาะตลาดใหม่พัทยา เชียงใหม่ ภูเก็ต พร้อมตั้งเป้ารายได้ปี 2566แตะ 1.3 พันล้านบาท -ทันหุ้น</p>
FPI	<p>FPI รุกเจาะฐานอีวีเข้ารายได้ 3 พันล.</p> <p>บอสใหญ่ FPI เดินเกมขยายตลาดกลุ่มลูกค้าอีวี คาดยอดขายโตแตะ 700 ล้านบาท ส่วนมาร์จิ้นอยู่ที่ราว 30% ปักหมุดต้นรายได้ทั้งปีชน 3 พันล้านบาท ทำสถิติสูงสุดต่อ ฟากผู้ถือหุ้นไฟเขียว จ่ายเงินปันผลครึ่งหลังปี 2565 เพิ่มอีกอัตรา 0.08 บาทต่อหุ้น -ทันหุ้น</p>
BIZ	<p>BIZ การันตีปีนี้โต 10% ธุรกิจรพ.หนุนรายได้</p> <p>BIZ ผู้ถือหุ้นไฟเขียวจ่ายปันผล 0.20 บาทต่อหุ้น เตรียมรับทรัพย์ในวันที่ 25 พฤษภาคม 2566 นี้ มั่นใจปี 2566 เข้าสู่โหมดเติบโตรอบใหม่ วางเป้ารายได้โต 10% พร้อมลุยประมูลงานอุปกรณ์ทางการแพทย์ภาครัฐและเอกชน มูลค่ากว่า 1,000 ล้านบาท ส่วนธุรกิจโรงพยาบาล วางเป้าผู้ใช้บริการขยายตัวไม่น้อยกว่า 20% หนุนผลงานเติบโตแข็งแกร่ง -ทันหุ้น</p>
SCN	<p>SCN ดีมานด์ธุรกิจก๊าซบูม ต้นบ.ย่อยเทรดตลาดหุ้น</p> <p>SCN โดตราคาน้ำมันขาขึ้น หนุนยอดติดตั้ง-ดีมานด์ iCNG พุ่งทะยาน ปี 2566 ผลงานโตต่อเนื่องจากปี 2565 อานิสงส์เก็บเกี่ยวขยายไฟฟุ้ง-บริษัทในเครือสตัส แคมเปญเซ็นบริษัทย่อย "สแกน แอดวานซ์ เพาเวอร์" เข้าตลาดเอ็มเอไอ เสริมแกร่งระยะยาว คาดชัดเจนไม่เกิน Q4/2566 -ทันหุ้น</p>
SAK	<p>SAK สิ้นเชื่อ Q1 สตัส โดรน-โซลาร์รูฟโต</p> <p>SAK ยืมสินเชื่อใหม่โดรนเพื่อการเกษตร-ติดตั้งโซลาร์บนหลังคาบูม ลูกค้าแห่งจอกวแน่นอน ลุ้นไตรมาส 2/2566 พิคสุด สิ้นเชื่อเข้าซื้อและส่วนบุคคล ขยายตัวต่อเนื่องในไตรมาส 1/2566 หลังพีชผลราคาดีเกษตรกรรมการลงทุนเพาะปลูกเพิ่มขึ้น มั่นใจยังคุม NPL ต่ำ 2.5% ตามเป้า เดินหน้าขยายสาขาใหม่ 100 แห่ง จับตาเกณฑ์กำกับดูแลสินเชื่อใหม่ จากธปท. -ทันหุ้น</p>
SISB	<p>SISB รับทรัพย์เปิดรร.ใหม่ ดันยอดนักเรียนรายได้โต</p> <p>SISB รับทรัพย์รายได้เพิ่มจากการเปิดโรงเรียนใหม่ 2 แห่ง สาขานนท์บุรี-ระยอง ปัจจุบันมีนักเรียนสมัครแล้วกว่า 220 คนจากเป้าหมาย 300 คน มั่นใจหนุนรายได้ปี 2566 เติบโต 30% จากปี 2565 ที่มีรายได้ 1,339.97 ล้านบาท และยังเดินหน้าเพิ่มจำนวนนักเรียนของโรงเรียนเดิมทั้ง 4 แห่งอย่างต่อเนื่อง พร้อมตั้งเป้าจำนวนนักเรียนแตะ 8,000 คนภายในปี 2568 -ทันหุ้น</p>

NVDR Trading

ประจำวันที 11 เมษายน 2566

NVDR TOP Value			
Top 25 NVDR Net Buy		Top 25 NVDR Net Sell	
1. PTT	152,423,847	1. KTB	-265,347,536
2. WHA	114,358,020	2. BANPU	-138,618,668
3. BBL	114,261,846	3. DELTA	-136,824,836
4. CPN	102,557,713	4. COM7	-131,702,173
5. BH	88,721,668	5. CPALL	-128,138,360
6. PTTEP	79,259,751	6. TTB	-105,579,823
7. SIRI	69,242,015	7. GLOBAL	-71,657,168
8. SCB	63,847,730	8. MINT	-69,866,802
9. PTTGC	62,887,486	9. CBG	-55,008,129
10. SCC	58,470,971	10. JMART	-52,816,771
11. MASTER	56,504,975	11. ADVANC	-45,963,523
12. KCE	43,849,050	12. BDMS	-38,122,108
13. KKP	43,332,750	13. SAWAD	-32,226,225
14. GULF	43,255,188	14. TISCO	-29,512,350
15. CRC	37,932,240	15. TIDLOR	-26,517,677
16. LH	35,160,708	16. BCP	-21,833,798
17. BEM	33,781,427	17. PTG	-21,659,310
18. AMATA	29,388,240	18. ITC	-21,564,635
19. RATCH	28,875,663	19. MTC	-20,156,868
20. MAKRO	27,233,440	20. IVL	-19,109,053
21. AWC	22,260,892	21. MEGA	-17,679,481
22. TOP	21,042,116	22. HMPRO	-16,736,590
23. SVI	16,256,060	23. BJC	-15,092,175
24. RCL	13,184,305	24. SCGP	-13,651,780
25. BAM	12,891,840	25. TU	-12,378,770

NVDR TOP Volume			
Top 25 NVDR Net Buy		Top 25 NVDR Net Sell	
1. SIRI	38,544,550	1. TTB	-73,139,542
2. WHA	25,886,100	2. KTB	-15,540,148
3. GTV	22,972,100	3. BANPU	-13,748,284
4. PSG	14,020,950	4. TRC	-12,744,100
5. GRAND	13,835,600	5. WAVE	-12,300,200
6. PTT	4,836,003	6. STOWER	-8,159,401
7. AWC	3,952,803	7. NEWS	-5,725,102
8. BEM	3,793,580	8. COM7	-4,766,580
9. LH	3,572,659	9. GLOBAL	-4,020,801
10. XPG	1,810,909	10. IRPC	-3,126,520
11. MENA	1,809,900	11. ETC	-2,731,700
12. ITEL	1,799,400	12. PPM	-2,690,500
13. AQ	1,748,000	13. SUPER	-2,588,063
14. ECF	1,708,900	14. JMART	-2,436,079
15. TGE	1,693,200	15. CGD	-2,423,100
16. SVI	1,592,896	16. VGI	-2,363,900
17. CPN	1,465,243	17. ERW	-2,328,700
18. PTTGC	1,425,666	18. MINT	-2,255,918
19. PRTR	1,387,400	19. TCC	-2,232,100
20. AMATA	1,276,100	20. SDC	-2,152,900
21. TRUE	1,274,438	21. CPALL	-2,060,810
22. JKN	1,216,400	22. ALPHAX	-1,931,100
23. EE	1,129,600	23. JAS	-1,918,700
24. CHASE	1,006,200	24. BWG	-1,894,500
25. KCE	963,000	25. SHR	-1,863,396

ยอดสะสม 5 วันย้อนหลัง 4 เมษายน - 11 เมษายน 2566

NVDR TOP Value			
Top 25 NVDR Net Buy		Top 25 NVDR Net Sell	
1. BDMS	1,105,317,376	1. DELTA	-430,508,028
2. KBANK	933,948,413	2. BANPU	-395,073,208
3. BBL	413,711,176	3. TU	-230,148,912
4. WHA	411,114,697	4. PTTEP	-204,105,786
5. PTT	385,929,907	5. COM7	-159,926,968
6. BH	345,651,420	6. CPF	-146,543,940
7. GULF	317,342,767	7. BCP	-144,626,295
8. TIDLOR	274,031,473	8. KTB	-139,479,334
9. CPN	252,999,676	9. IVL	-125,474,524
10. CBG	246,158,525	10. TTB	-122,653,652
11. MTC	243,258,422	11. SKY	-90,930,102
12. KCE	238,465,996	12. JMART	-90,811,128
13. SCB	212,942,782	13. GLOBAL	-84,871,855
14. THG	194,391,085	14. SCGP	-80,324,443
15. ADVANC	185,103,455	15. ETC	-79,921,686
16. SIRI	181,311,392	16. ITC	-76,800,610
17. AMATA	176,919,772	17. PR9	-66,741,100
18. AOT	165,193,478	18. BTS	-63,214,692
19. CRC	155,655,223	19. TISCO	-57,084,988
20. MAKRO	150,267,400	20. BWG	-48,043,921
21. BGRIM	143,659,936	21. PTG	-46,375,980
22. HANA	142,937,867	22. ORI	-43,651,060
23. MINT	123,045,664	23. HMPRO	-41,697,399
24. PTTGC	116,706,018	24. MOSHI	-40,994,858
25. GPSC	115,040,589	25. INTUCH	-40,180,635

NVDR TOP Volume			
Top 25 NVDR Net Buy		Top 25 NVDR Net Sell	
1. GTV	209,487,700	1. TTB	-85,250,354
2. SIRI	100,426,495	2. BWG	-50,120,874
3. WHA	93,517,600	3. BANPU	-36,882,522
4. PSG	91,439,500	4. ETC	-18,944,900
5. NEWS	36,946,806	5. TU	-17,206,872
6. BDMS	36,440,091	6. SUPER	-9,814,911
7. GUNKUL	23,351,418	7. BTS	-8,535,892
8. AWC	18,825,200	8. STOWER	-7,989,701
9. TRC	18,525,000	9. KTB	-7,976,860
10. TGE	17,856,789	10. TMI	-7,208,999
11. WAVE	15,965,400	11. ERW	-7,199,600
12. VGI	15,329,147	12. CPF	-6,963,565
13. CHG	15,234,610	13. SHR	-6,859,041
14. GRAND	12,885,204	14. PPM	-6,826,500
15. PTT	12,285,380	15. IRPC	-6,424,141
16. TIDLOR	10,475,577	16. MORE	-6,249,329
17. CGH	8,817,200	17. UREKA	-5,781,887
18. LH	7,786,970	18. COM7	-5,760,084
19. AMATA	7,747,840	19. SITHAI	-5,229,100
20. KBANK	7,126,961	20. GLOBAL	-4,654,871
21. MTC	7,083,853	21. BCP	-4,529,555
22. BCPG	6,969,504	22. JMART	-3,984,269
23. SVI	6,851,000	23. ORI	-3,729,600
24. GULF	5,921,543	24. ANAN	-3,706,700
25. AQUA	5,611,500	25. IVL	-3,663,794

ข้อมูลการขายชอร์ต

11-Apr-2566

หลักทรัพย์	ปริมาณหุ้นที่ขายชอร์ต (หุ้น)	มูลค่าการขายชอร์ต (บาท)	%ปริมาณการขายชอร์ต	%มูลค่าการขายชอร์ต
1 ASP	380500	1,064,956.00	46.77	46.86
2 VIBHA	501800	1,324,752.00	36.09	36
3 SPI	400	27,500.00	33.33	33.49
4 OR	1578600	33,595,080.00	25.77	25.83
5 PTT	8499100	267,721,650.00	25.24	25.25
6 TOP	659300	34,778,075.00	24.39	24.38
7 CPF	2330100	48,538,750.00	24.37	24.34
8 JAS-R	2580900	5,204,754.00	23.77	23.83
9 SGP	9500	84,235.00	23.06	23.07
10 BANPU	17357200	176,193,900.00	20.76	20.92
11 TU	3066200	40,870,190.00	20.09	20.09
12 CENTEL	165700	9,173,125.00	19.26	19.29
13 AAV	1824500	5,073,220.00	18.97	19
14 DCC	276600	630,648.00	18.8	18.75
15 BPP	72200	1,074,940.00	18.4	18.43
16 BEC-R	127400	1,107,530.00	18.21	18.25
17 JMT-R	724500	31,537,325.00	18.06	18.05
18 BGRIM	488100	19,404,575.00	17.89	17.87
19 STGT	551900	5,677,070.00	17.38	17.43
20 BJC	323500	12,252,600.00	17.38	17.34
21 OSP-R	388000	11,538,700.00	17.16	17.14
22 DOHOME	496600	6,937,670.00	16.98	17
23 TPIPL	545300	851,998.00	16.78	16.77
24 PTTGC	2110500	93,388,225.00	16.64	16.67
25 SPALI	492500	11,049,950.00	16.03	16.04
26 RATCH	493300	19,115,375.00	15.91	15.93
27 SABUY	1348900	14,629,990.00	15.9	15.9
28 WICE	94200	934,415.00	15.81	15.81
29 TIPH	40400	1,636,200.00	15.63	15.64
30 EGCO-R	84300	13,353,650.00	15.06	15.06
31 THANI	1511700	5,720,708.00	14.98	14.97
32 ITD	348800	551,104.00	14.92	14.94
33 BJC-R	278600	10,538,375.00	14.97	14.91
34 SPRC	703000	7,592,400.00	14.72	14.71
35 AMATA	715300	16,442,900.00	14.31	14.26
36 TTW-R	281800	2,465,115.00	14.25	14.24
37 CBG-R	548500	48,357,575.00	14.16	14.22
38 AOT	2315700	167,356,025.00	14.15	14.12
39 XO	27800	322,480.00	13.98	13.97
40 LH	3539600	34,762,795.00	13.98	13.96
41 IVL	596600	20,483,700.00	13.84	13.89
42 TPIPL-R	447800	699,547.00	13.78	13.77
43 PTG-R	851200	11,422,400.00	13.66	13.64
44 SCCC-R	38600	5,160,650.00	13.3	13.28
45 NOBLE	77200	383,042.00	13.27	13.27

หลักทรัพย์	ปริมาณหุ้นที่ขายชอร์ต (หุ้น)	มูลค่าการขายชอร์ต (บาท)	%ปริมาณการขายชอร์ต	%มูลค่าการขายชอร์ต
46 PTL-R	18800	334,070.00	13.19	13.19
47 SJWD	65800	1,294,050.00	12.93	12.98
48 PSL-R	287500	3,938,700.00	12.96	12.87
49 GPSC-R	211600	14,335,475.00	12.8	12.78
50 CPF-R	1203400	25,058,320.00	12.58	12.57
51 AOT-R	2032400	147,175,475.00	12.41	12.42
52 UVAN	13600	101,140.00	12.31	12.31
53 BDMS	3960400	120,792,200.00	12.16	12.14
54 HANA	330600	16,570,350.00	12.11	12.12
55 SUPER	2002000	1,341,340.00	11.87	11.91
56 IRPC	7920200	20,391,790.00	11.8	11.83
57 SAWAD-R	728300	40,409,650.00	11.72	11.71
58 BTS	3568900	26,848,130.00	11.45	11.55
59 THG-R	76300	5,264,700.00	11.56	11.54
60 BEM	5572800	49,738,685.00	11.45	11.48
61 BGRIM-R	312800	12,403,000.00	11.46	11.42
62 GULF	827500	44,555,450.00	11.33	11.31
63 OSP	254500	7,571,375.00	11.25	11.25
64 TPIPP	182900	613,390.00	11.16	11.17
65 THANI-R	1113700	4,216,574.00	11.04	11.03
66 TTB	34325500	49,484,128.00	11.03	11
67 SIS	13600	319,680.00	10.9	10.92
68 TIDLOR	693000	18,574,350.00	10.8	10.8
69 COM7	1536000	42,458,525.00	10.73	10.73
70 TTA-R	219500	1,697,920.00	10.66	10.7
71 NER	513300	3,066,940.00	10.6	10.6
72 STA-R	288800	6,439,520.00	10.52	10.51
73 ADVANC	332800	70,603,600.00	10.49	10.49
74 LH-R	2628700	25,888,025.00	10.38	10.4
75 EPG	10900	86,655.00	10.37	10.37
76 BLA	41200	1,138,150.00	10.26	10.29
77 ESSO	801300	7,114,000.00	10.24	10.25
78 BTS-R	3190600	23,803,700.00	10.24	10.24
79 III	448400	6,334,700.00	10.26	10.22
80 TU-R	1560200	20,794,440.00	10.22	10.22
81 JMT	408500	17,832,075.00	10.18	10.21
82 TLI	427900	5,487,840.00	10.21	10.18
83 BH-R	301000	70,359,600.00	10.12	10.1
84 MINT	1500500	46,276,975.00	10.02	10
85 CBG	376900	33,272,700.00	9.73	9.78
86 MONO	1495800	1,784,926.00	9.82	9.73
87 BBGI	21600	124,200.00	9.67	9.7
88 DOHOME-R	281800	3,941,260.00	9.63	9.66
89 SAT-R	12700	241,050.00	9.67	9.66
90 AP	1069500	12,958,150.00	9.67	9.65

หมายเหตุ :- %ปริมาณและมูลค่าการขายชอร์ต เปรียบเทียบกับปริมาณและมูลค่าการซื้อขายแบบ AOM

- " -R " ข้อมูลธุรกรรมขายชอร์ตในเอ็นวีซีอาร์

Source:SETSMART

SET50 Index Futures - Trading Volume

11 April 2023

Volume, OI: Contracts

	Foreign Investor		Local Institutions		Local Investor		Total	
	Volume	%	Volume	%	Volume	%	Volume	OI
Long	61,816	41.27%	25,054	16.73%	62,921	42.01%		
Short	80,174	53.52%	19,994	13.35%	49,623	33.13%		
Net	-18,358	-	5,060	-	13,298	-	149,791	467,245

13 March 2023 - 11 April 2023 (1 Month)

Volume, OI: Contracts

	Foreign Investor		Local Institutions		Local Investor		Total	
	Volume	%	Volume	%	Volume	%	Volume	OI
Long	2,753,443	44.38%	1,038,911	16.74%	2,412,412	38.88%		
Short	2,615,232	42.15%	1,028,091	16.57%	2,561,443	41.28%		
Net	138,211	-	10,820	-	-149,031	-	6,204,766	467,245

3 January 2023 - 11 April 2023 (YTD)

	Foreign Investor		Local Institutions		Local Investor		Total	
	Volume	%	Volume	%	Volume	%	Volume	OI
Long	6,301,168	39.01%	2,663,537	16.49%	7,189,673	44.51%		
Short	6,433,293	39.82%	2,618,293	16.21%	7,102,792	43.97%		
Net	-132,125	-	45,244	-	86,881	-	16,154,378	467,245

Source: SETSMART

Rights & Benefits

April

Monday		Tuesday		Wednesday		Thursday		Friday	
03-Apr		04-Apr		05-Apr		06-Apr		07-Apr	
ND-YD@0 VL-W1-XE 1:1@0.5	THCOM-YD@0.5	DCC-YD@0.011	SCGP-YD@0.35	GLORY-YD@0.06				CHEWA-YD@0.0183 SCC-YD@2	GPI-YD@0.04 SMPC-YD@0.4
10-Apr		11-Apr		12-Apr		13-Apr		14-Apr	
AIE-W2-XE 1:0.25@1 BANPU-YD@0.75 MINT-W8-XE 1:1@28 TVDH-XW 3:1	ATP30-YD@0.03 BPP-YD@0.3 QTC-YD@0.2	J-YD@0.03 JMT-YD@0.59 LHSC-YD@0.125	JMART-YD@0.66 KWC-YD@10 QHPF-YD@0.12	TTB-YD@0.053					
17-Apr		18-Apr		19-Apr		20-Apr		21-Apr	
GC-YD@0.15 S11-YD@0.1 TMT-YD@0.15	KBANK-YD@3.5 SCB-YD@5.19 UKEM-YD@0.015	KGI-YD@0.355 KTB-P-YD@0.8365 PIMO-W2-XE 1:1@1.75 RS-YD(SD)10:1 TCAP-P-YD@1.9 TOG-YD@0.43	KTB-YD@0.682 KTC-YD@1.15 RS-YD@0.01111 TCAP-YD@1.9 TIPCO-YD@0.7	FTE-YD@0.06 III-W1-XE 1:1.01007@5.94021 STA-YD@0.28 STGT-YD@0.25 TIDLOR-YD@0.292 TPLAS-YD@0.1	HMPRO-YD@0.21 PJW-YD@0.05 STA-YD@0.72 TCC-W4-XE 1:1.10801@0.903 TDLOR-YD(SD)8:1 YUASA-YD@0.346	AIT-YD@0.17 MAJOR-YD@0.25 THANA-YD@0.07	JR-YD@0.09 NER-YD@0.31	BBL-YD@3 TISCO-YD@7.75	PSL-YD@0.25 TISCO-P-YD@7.75
24-Apr		25-Apr		26-Apr		27-Apr		28-Apr	
CH-YD@0.06 NUSA-W4-XE 1:1.135@0.881	CIMBT-YD@0.0115	BGC-YD@0.12 III-YD@0.4 SNP-W2-XE 1:1@1 WFX-YD@0.21	FPI-YD@0.08 SMART-YD@0.0385 UBA-YD@0.0459	EASTW-YD@0.09 KCC-YD@0.0212 SKR-YD@0.08	GUNKUL-YD@0.06 NEXW2-XE 1:1.56@1	AAI-YD@0.2 HTECH-YD@0.04 KKP-XW 12:1 KKP-YD@1.5 MINT-YD@0.25 NSL-YD@0.3 PDJ-YD@0.01111 PDJ-YD(SD)10:1 POLY-YD@0.08 RBF-YD@0.1 SAMCO-YD@0.1 SGC-YD@0.11 SUN-YD@0.1 TM-YD@0.05 WHAUP-YD@0.1	AUCT-YD@0.305 JDF-YD@0.02 KKP-XW 12:1 MAKRO-YD@0.33 MTC-YD@0.95 PDJ-YD@0.01111 PDJ-YD@0.1 QH-YD@0.1 SAK-YD@0.137 SFLEX-YD@0.03 SRICHA-YD@0.2 TKC-YD@0.4 TPCH-YD@0.183	ALUCON-YD@10 AYUD-YD@0.26 CHG-YD@0.075 CIG-XW 6:1 DTCENT-YD(SD)25:1 IHL-YD@0.1 MENA-YD@0.03 NEW-YD@4 NRF-W1-XE 1:1@10 PREB-YD@0.5 RSP-YD@0.21 SKY-XR 20:1@13 TMC-XW 3:1 TWPC-YD@0.2158	ASW-YD@0.5226 CEYE-YD@0.15 CIG-XR 2:1@0.5 DTCENT-YD@0.00222 DTC-YD@0.35 K-XW 6:1 MFC-YD@1.5 NRF-YD@0.03 PCSGH-YD@0.2 PROS-XW 2:1 SCG-YD@0.05 SO-YD@0.2 TPBI-YD@0.2

Remark *ND - No Dividend, XD - Cash Dividend, XD(ST) - Stock Dividend, XR - Rights for Common, XW - Rights for Warrant, XT - Rights for Transferable Subscription Right, XN - Capital Return, XB - Pre-emptive = Pre-emptive Rights

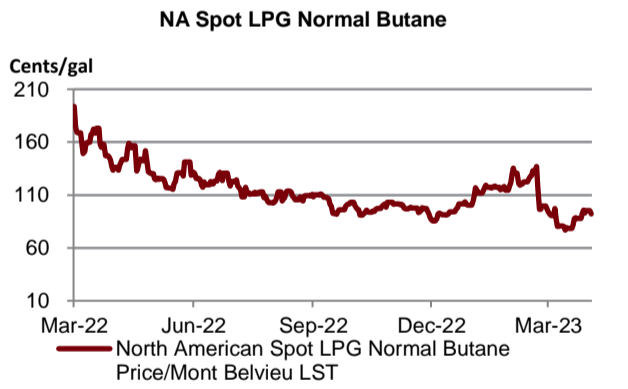
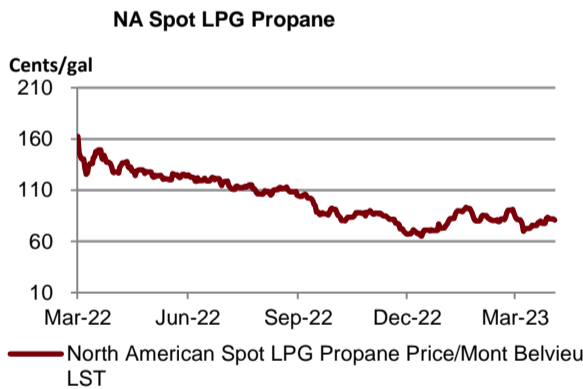
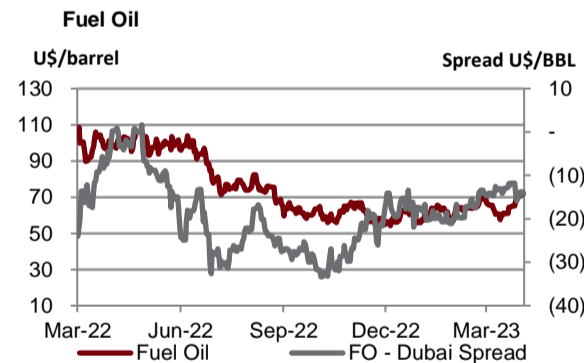
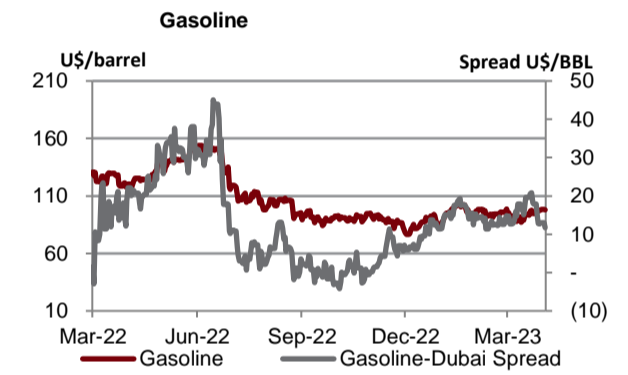
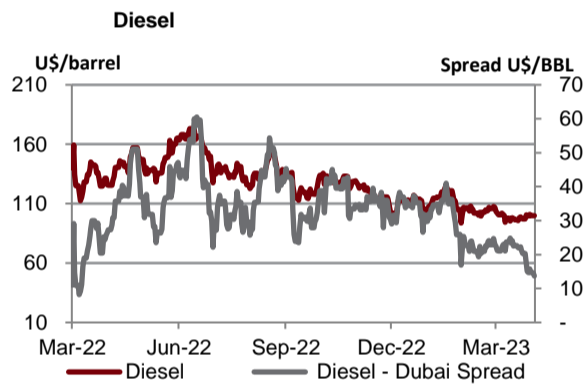
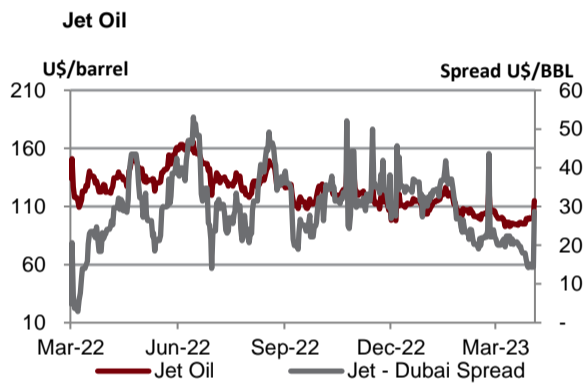
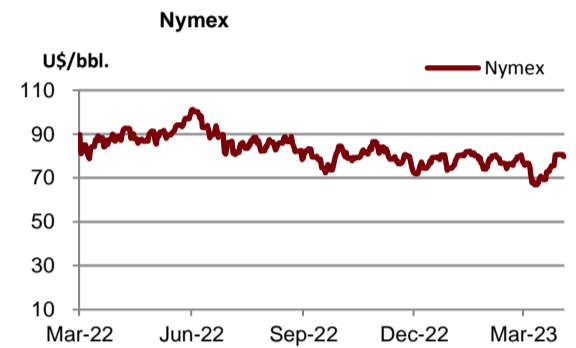
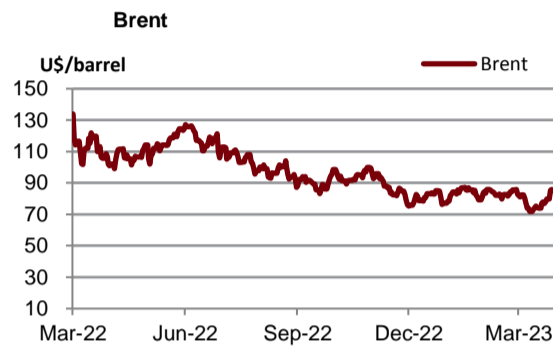
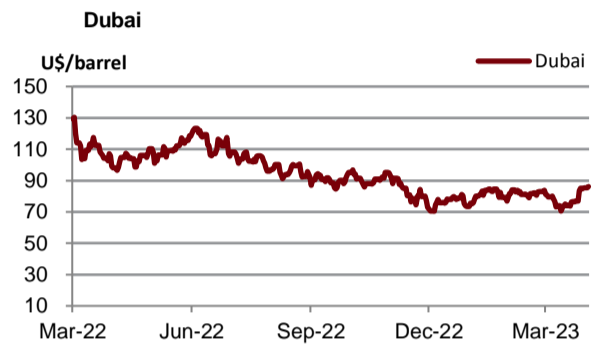
SOURCES: Stock Exchange of Thailand (SET)

Share Listing

April-2023

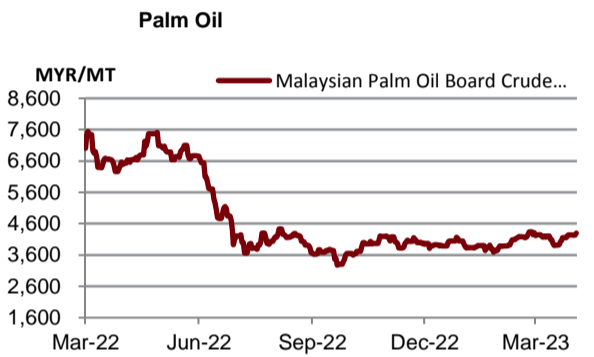
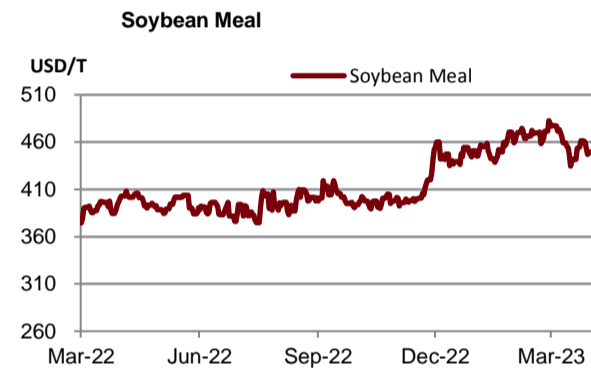
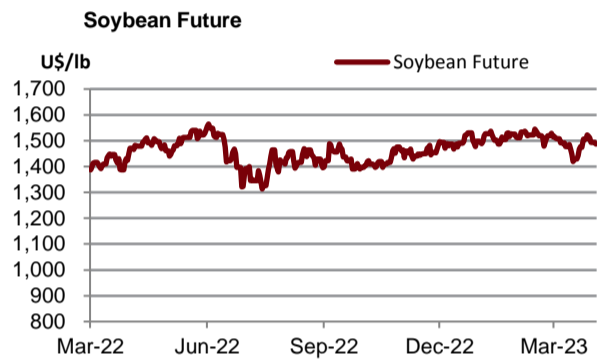
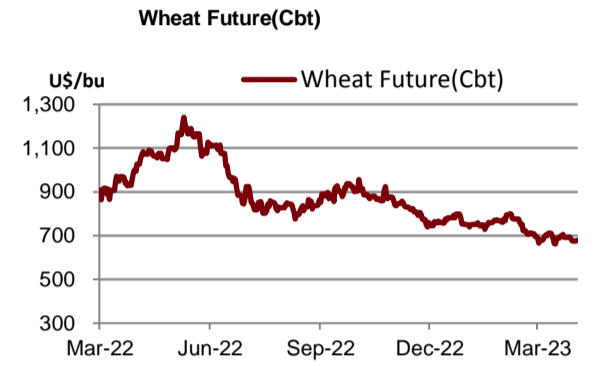
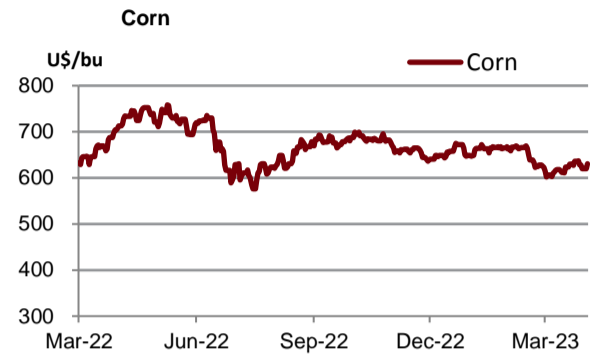
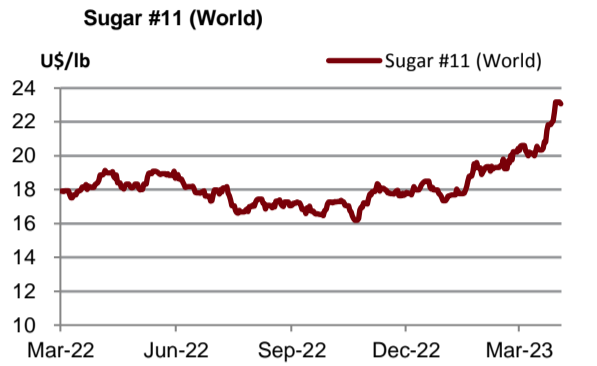
Monday	Tuesday	Wednesday	Thursday	Friday
03-Apr Share Listing IRCP - 10.067 M Shares	04-Apr Share Listing SDC - 15.873 M Shares UREKA - 10.683 M Shares	05-Apr Share Listing ECF - 18,000 Shares SABUY - 135.692 M Shares UREKA - 5.341 M Shares	06-Apr Chakri Memorial Day	07-Apr Share Listing SIRI - 382.150 M Shares
10-Apr Share Listing ICNI - 12.131 M Shares JKN - 7.610 M Shares JMART - 243,895 Shares JMT - 431,428 Shares SDC - 34.188 M Shares SINGER - 1.480 M Shares	11-Apr Share Listing AIT - 100.248 M Shares INSET - 8.673 M Shares PLANET - 1.500 M Shares RABBIT - 1,262.527 M Shares TTB - 1.420 M Shares ZIGA - 31.066 M Shares	12-Apr Share Listing SDC - 34.188 M Shares XPG - 6.661 M Shares	13-Apr Songkran Festival	14-Apr Songkran Festival
17-Apr	18-Apr	19-Apr	20-Apr	21-Apr
24-Apr	25-Apr	26-Apr	27-Apr	28-Apr

	Units	11-Apr-23	(%)	WTD	(%)	MTD	(%)	QTD	(%)	YTD	(%)
Refinery & Oil											
Dubai	USD/barrel	85.52	-0.7%	85.84	1.3%	85.03	9.7%	85.03	6.9%	80.04	-17.5%
Brent	USD/barrel	86.43	1.8%	85.67	0.2%	85.57	9.0%	85.57	5.2%	81.77	-18.2%
Nymex	USD/barrel	81.53	2.2%	80.89	0.3%	80.72	9.9%	80.72	5.8%	76.82	-7.6%
Jet Oil	USD/barrel	98.18	-14.6%	106.55	7.0%	101.60	2.1%	101.60	-4.1%	105.56	-15.0%
Jet - Dubai Spread	USD/barrel	12.66	-56.0%	20.71	38.9%	16.57	-24.5%	16.57	-37.4%	25.52	-6.1%
Diesel	USD/barrel	98.52	-1.4%	99.20	-1.0%	99.92	-0.3%	99.92	-5.6%	105.30	-18.0%
Diesel - Dubai Spread	USD/barrel	13.00	-5.2%	13.36	-13.8%	14.89	-34.3%	14.89	-43.5%	25.26	-19.4%
Gasoline	USD/barrel	98.66	0.7%	98.30	0.4%	98.03	4.8%	98.03	3.7%	94.85	-13.6%
Gasoline-Dubai Spread	USD/barrel	13.14	11.6%	12.46	-5.7%	13.00	-18.8%	13.00	-13.3%	14.81	16.6%
Fuel Oil	USD/barrel	72.19	0.3%	72.09	3.1%	70.54	10.1%	70.54	12.7%	63.36	-19.4%
FO - Dubai Spread	USD/barrel	(13.33)	-6.0%	(13.75)	-7.1%	(14.49)	7.7%	(14.49)	-14.3%	(16.68)	-9.6%
Natural Gas	USD/MMBtu	2.19	0.6%	2.19	5.6%	2.12	-16.2%	2.12	-24.2%	2.72	-39.6%
NA Spot LPG Propane	US cent/gal	82.70	2.4%	80.80	-2.2%	82.26	3.4%	82.26	0.6%	81.79	-26.6%
NA Spot LPG Normal Butane	US cent/gal	93.80	-85.1%	92.30	-85.3%	93.74	-84.9%	93.74	-85.5%	105.85	-83.9%



Source : Bloomberg

	Units	11-Apr-23	(%)	WTD	(%)	MTD	(%)	QTD	(%)	YTD	(%)
Soft Commodities											
Sugar #11 (World)	USd/lb.	23.68	2.6%	23	4.2%	22.75	11.3%	22.75	17.8%	19.61	11.4%
Corn	USd/bu.	627.75	-0.4%	629	0.4%	627.19	1.4%	627.19	-2.7%	642.63	-2.5%
Wheat Future(Cbt)	USd/bu.	674.00	-0.7%	676	-1.1%	681.50	-1.6%	681.50	-7.1%	728.50	-19.1%
Soybean Future	USd/bu.	1,497.25	0.7%	1,492	-1.0%	1,502.88	1.2%	1,502.88	0.0%	1,502.81	5.1%
Soybean Meal	USD/T.	455.00	1.5%	452	-0.1%	451.77	-2.2%	451.77	-1.7%	458.60	15.8%
Palm Oil	MYR/metric tonne	4,294.50	0.0%	4,295	1.4%	4,246.33	2.5%	4,246.33	5.7%	4,038.84	-21.2%
SHFE Natural Rubber	CNY/MT	11,535.00	0.1%	11,542	-1.4%	11,636.40	-3.2%	11,636.40	-7.1%	12,427.00	-7.2%



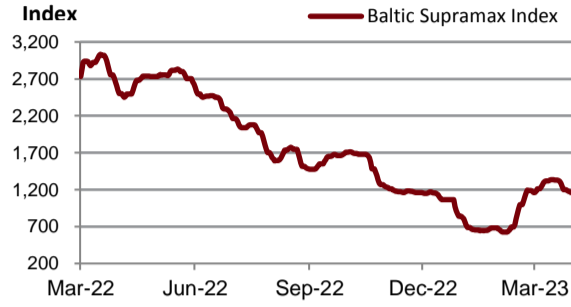
Source : Bloomberg

	Units	11-Apr-23	(%)	WTD	(%)	MTD	(%)	QTD	(%)	YTD	(%)
Shipping											
Baltic Dry Index (BDI)	USD	1,560.00	0.0%	1,493	5.8%	1,493	5.9%	1,493	47.7%	1,039	-46.3%
Baltic Supramax Index (BSI)	USD	1,161.00	0.0%	1,174	-7.7%	1,174	-6.5%	1,174	26.9%	939	-53.4%
Baltic Clean Tanker Index (BCTI)	USD	1,014.00	0.0%	1,117	-9.4%	1,117	9.1%	1,117	21.6%	930	-24.4%
Baltic Dirty Tanker Index (BDTI)	USD	1,319.00	0.0%	1,337	-11.4%	1,337	-12.6%	1,337	-4.7%	1,399	0.6%

Baltic Dry Index (BDI)



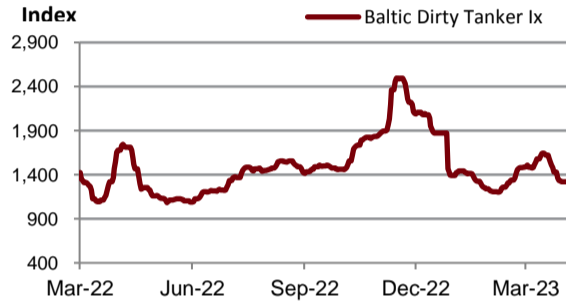
Baltic Supramax Index (BSI)



Baltic Clean Tanker Index (BCTI)



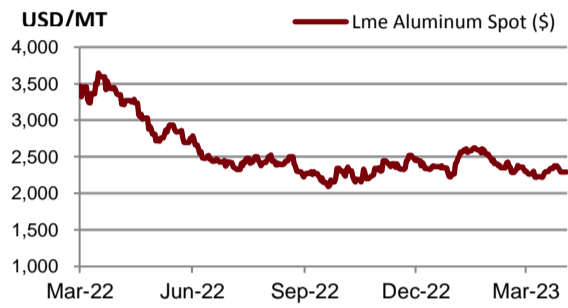
Baltic Dirty Tanker Index (BDTI)



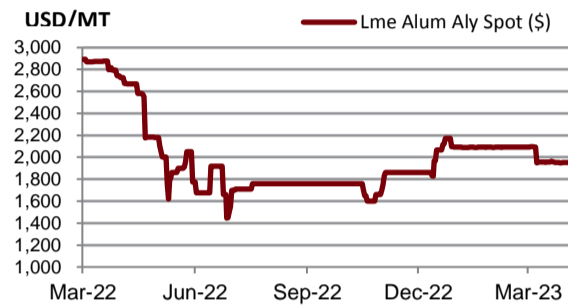
Source : Bloomberg

	Units	11-Apr-23	(%)	WTD	(%)	MTD	(%)	QTD	(%)	YTD	(%)
Metal											
Lme Aluminum Spot (\$)	USD/MT	2,257.75	-1.5%	2,258	-2.5%	2,303	0.3%	2,303	-4.1%	2,394	-11.4%
Lme Alum Aly Spot (\$)	USD/MT	1,948.00	-0.2%	1,948	-0.1%	1,950	-3.2%	1,950	-5.6%	2,057	-0.6%
Lme Nasaac Spot (\$)	USD/MT	2,345.00	0.0%	2,345	0.2%	2,341	1.7%	2,341	3.3%	2,272	-12.8%
Lme Copper Spot (\$)	USD/MT	8,851.50	0.5%	8,852	0.4%	8,820	-0.4%	8,820	-1.4%	8,932	1.4%
Lme Lead Spot (\$)	USD/MT	2,104.50	0.0%	2,105	-0.4%	2,112	-0.2%	2,112	-1.2%	2,135	-0.6%
Lme Nickel Spot (\$)	USD/MT	23,264.00	2.7%	23,264	2.0%	22,901	-1.7%	22,901	-11.8%	25,751	0.5%
Lme Tin Spot (\$)	USD/MT	23,687.00	-2.5%	23,687	-4.9%	24,671	2.8%	24,671	-6.0%	26,143	-16.1%
Gold Spot \$/Oz	USD/t oz.	2,003.62	0.6%	2,000	-0.4%	2,005	4.7%	2,005	6.0%	1,903	5.6%
Thailand Gold Bar Buying Prices	THB/15.244 grams	32,350.00	-0.2%	32,200	1.4%	32,194	3.7%	32,194	6.5%	30,435	2.3%
Thailand Gold Bar Selling Price	THB/15.244 grams	32,450.00	-0.2%	32,300	1.4%	32,294	3.7%	32,294	6.5%	30,535	2.2%
Thailand Gold Ornament Buying Price	THB/15.16 grams	31,760.20	-0.2%	31,619	1.4%	31,614	3.7%	31,614	6.5%	29,888	2.3%
Thailand Gold Ornament Selling Price	THB/15.16 grams	32,950.00	-0.2%	32,800	1.4%	32,794	3.7%	32,794	6.4%	31,035	2.2%

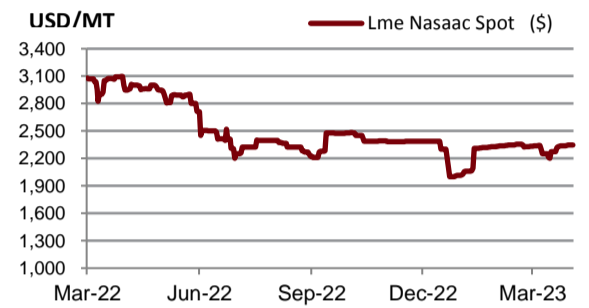
Lme Aluminum Spot (\$)



Lme Alum Aly Spot (\$)



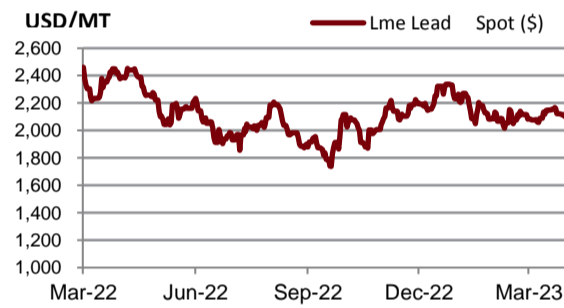
Lme Nasaac Spot (\$)



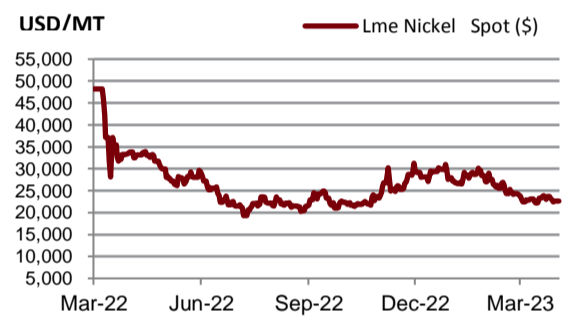
Lme Copper Spot (\$)



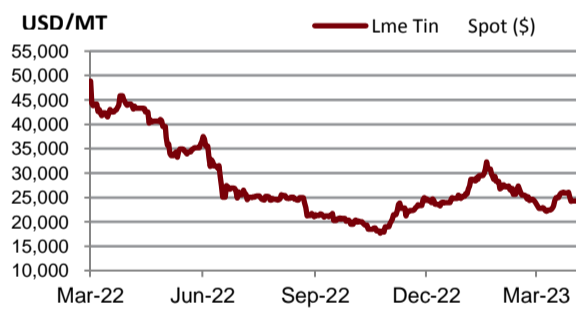
Lme Lead Spot (\$)



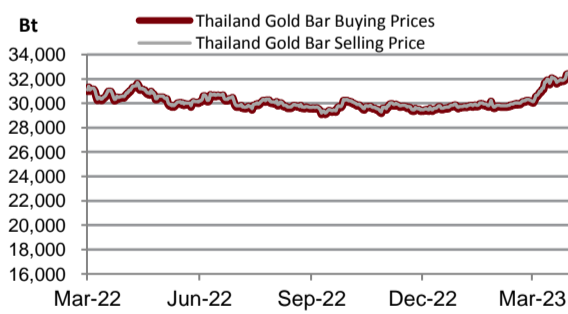
Lme Nickel Spot (\$)



Lme Tin Spot (\$)



Gold Spot \$/Oz



Source : Bloomberg

DISCLAIMER

การเสนอคำแนะนำ ข้อมูลบทวิเคราะห์ และการคาดการณ์ รวมทั้งการแสดงความคิดเห็นที่ปรากฏอยู่ในรายงานฉบับนี้ จัดทำขึ้นบนพื้นฐานของแหล่งข้อมูลที่ดีที่สุดที่ได้รับมา และพิจารณาเห็นว่าน่าเชื่อถือ แต่ทั้งนี้ทางบริษัทหลักทรัพย์ ซีจีเอส-ซีไอเอ็มบี (ประเทศไทย) จำกัด ไม่อาจรับรองความถูกต้องและความสมบูรณ์ของข้อมูลดังกล่าว ความเห็นที่แสดงไว้ในรายงานฉบับนี้ไม่ถือว่าการเสนอแนะหรือการชี้ชวนให้ซื้อหรือขายหลักทรัพย์ การนำไปใช้ซึ่งข้อมูล บทวิเคราะห์และการคาดการณ์ทั้งหลายที่ปรากฏอยู่ในรายงานฉบับนี้เป็นกรณำไปใช้โดยให้ผู้ใช้ยอมรับความเสี่ยงและเป็นดุลยพินิจของผู้ใช้แต่ผู้เดียว

คำนิยามของ RECOMMENDATION (คำแนะนำการลงทุน)

คำแนะนำในหุ้น

ADD: ในกรณีผลตอบแทนของหุ้นที่คาดการณ์มากกว่า 10% ในช่วงเวลา 12 เดือนข้างหน้า

HOLD: ในกรณีผลตอบแทนของหุ้นที่คาดการณ์อยู่ระหว่าง 0% ถึง 10% ในช่วงเวลา 12 เดือนข้างหน้า

REDUCE: ในกรณีผลตอบแทนของหุ้นที่คาดการณ์น้อยกว่า 0% ในช่วงเวลา 12 เดือนข้างหน้า

คำแนะนำในภาคอุตสาหกรรม

OVERWEIGHT: ในกรณีที่บริษัทจำนวนมากในอุตสาหกรรมที่คาดการณ์ว่ามีผลตอบแทนมากกว่า 10% ในช่วงเวลา 12 เดือนข้างหน้า

NEUTRAL: ในกรณีที่บริษัทจำนวนมากในอุตสาหกรรมที่คาดการณ์ว่ามีผลตอบแทนอยู่ระหว่าง 0% ถึง 10% ในช่วงเวลา 12 เดือนข้างหน้า

UNDERWEIGHT: ในกรณีที่บริษัทจำนวนมากในอุตสาหกรรมที่คาดการณ์ว่ามีผลตอบแทนน้อยกว่า 0% ในช่วงเวลา 12 เดือนข้างหน้า

รายงานการประเมินการกำกับดูแลกิจการ (CGR)

การเปิดเผยผลการสำรวจของสมาคมส่งเสริมสถาบันกรรมการบริษัทไทย (IOD) ในเรื่องการกำกับดูแลกิจการ (Corporate Governance) นี้เป็นการดำเนินการตามนโยบายของสำนักงานคณะกรรมการกำกับหลักทรัพย์และตลาดหลักทรัพย์ โดยการสำรวจของ IOD เป็นการสำรวจและประเมินจากข้อมูลของบริษัทจดทะเบียนในตลาดหลักทรัพย์แห่งประเทศไทย และตลาดหลักทรัพย์ เอ็มเอไอ ที่มีการเปิดเผยต่อสาธารณะ และเป็นข้อมูลให้ผู้ลงทุนทั่วไปสามารถเข้าถึงได้ ดังนั้นผลสำรวจดังกล่าวจึงเป็นการนำเสนอในมุมมองของบุคคลภายนอก โดยไม่ได้เป็นการประเมินการปฏิบัติ และมีได้มีการไขข้อข้อมูลภายในในการประเมิน

อนึ่ง ผลการสำรวจดังกล่าว เป็นผลการสำรวจ ณ วันที่ปรากฏในรายงานการกำกับดูแลกิจการบริษัทจดทะเบียนไทยเท่านั้น ดังนั้น ผลการสำรวจจึงอาจเปลี่ยนแปลงได้ภายหลังจากวันดังกล่าว ทั้งนี้ บริษัทหลักทรัพย์ ซีจีเอส-ซีไอเอ็มบี (ประเทศไทย) จำกัด มิได้ยืนยันหรือรับรองถึงความถูกต้องของผลสำรวจดังกล่าวแต่อย่างใด

ช่วงคะแนน	สัญลักษณ์	ความหมาย
90 – 100		ดีเลิศ
80 – 89		ดีมาก
70 - 79		ดี
60 – 69		ดีพอใช้
50 – 59		ผ่าน
ต่ำกว่า 50	No logo given	N/A

จะทำการเผยแพร่รายชื่อเฉพาะบริษัทที่ได้คะแนนอยู่ในระดับ “ดี” ขึ้นไป ซึ่งมี 3 กลุ่มคือ “ดี” “ดีมาก” และ “ดีเลิศ” โดยประกาศรายชื่อบริษัทในแต่ละกลุ่มเรียงตามลำดับตัวอักษรชื่อย่อบริษัทในภาษาอังกฤษ

รายงานการประเมินการกำกับดูแลกิจการ (CGR) โดยสมาคมส่งเสริมสถาบันกรรมการบริษัทไทย 2565



AAV	ADVANC	AF	AH	AIRA	AJ	AKP	AKR	ALLA	ALT	AMA	AMARIN
AMATA	AMATAV	ANAN	AOT	AP	APURE	ARIP	ASP	ASW	AUCT	AWC	AYUD
BAFS	BAM	BANPU	BAY	BBIK	BBL	BCP	BCPG	BDMS	BEM	BEYOND	BGC
BGRIM	BIZ	BKI	BOL	BPP	BRR	BTS	BTW	BWG	CENTEL	CFRESH	CGH
CHEWA	CHO	CIMBT	CK	CKP	CM	CNT	COLOR	COM7	COMAN	COTTO	CPALL
CPF	CPI	CPN	CRC	CSS	DDD	DELTA	DEMCO	DOHOME	DRT	DTAC	DUSIT
EA	EASTW	ECF	ECL	EE	EGCO	EPG	ETC	ETE	FN	FNS	FPI
FPT	FSMART	FVC	GC	GEL	GFPT	GGC	GLAND	GLOBAL	GPI	GPSC	GRAMMY
GULF	GUNKUL	HANA	HARN	HENG	HMPRO	ICC	ICHI	III	ILINK	ILM	IND
INTUCH	IP	IRC	IRPC	ITEL	IVL	JTS	JWD	K	KBANK	KCE	KEX
KGI	KKP	KSL	KTB	KTC	LALIN	LANNA	LHFG	LIT	LOXLEY	LPN	LRH
LST	MACO	MAJOR	MAKRO	MALEE	MBK	MC	MCOT	METCO	MFEC	MINT	MONO
MOONG	MSC	MST	MTC	MVP	NCL	NEP	NER	NKI	NOBLE	NSI	NVD
NYT	OISHI	OR	ORI	OSP	OTO	PAP	PCSGH	PDG	PDJ	PG	PHOL
PLANB	PLANET	PLAT	PORT	PPS	PR9	PREB	PRG	PRM	PSH	PSL	PTG
PTT	PTTEP	PTTGC	PYLON	Q-CON	QH	QTC	RATCH	RBF	RS	S	S&J
SAAM	SABINA	SAMART	SAMTEL	SAT	SC	SCB	SCC	SCCC	SCG	SCGP	SCM
SCN	SDC	SEAFCO	SEAOIL	SE-ED	SELIC	SENA	SENAJ	SGF	SHR	SICT	SIRI
SIS	SITHAI	SMPK	SNC	SONIC	SORKON	SPALI	SPI	SPRC	SPVI	SSC	SSSC
SST	STA	STEC	STGT	STI	SUN	SUSCO	SUTHA	SVI	SYMC	SYNTEC	TACC
TASCO	TCAP	TEAMG	TFMAMA	THANA	THANI	THCOM	THG	THIP	THRE	THREL	TIPCO
TISCO	TK	TKN	TKS	TKT	TMILL	TMT	TNDT	TNITY	TOA	TOP	TPBI
TQM	TRC	TRUE	TSC	TSR	TSTE	TSTH	TTA	TTB	TTCL	TTW	TU
TVDH	TVI	TVO	TWPC	U	UAC	UBIS	UPOIC	UV	VCOM	VGI	VIH
WACOAL	WAVE	WHA	WHAUP	WICE	WINNER	XPG	ZEN				



2S	7UP	ABICO	ABM	ACE	ACG	ADB	ADD	AEONTS	AGE	AHC	AIE
AIT	ALUCON	AMANAH	AMR	APCO	APCS	AQUA	ARIN	ARROW	AS	ASAP	ASEFA
ASIA	ASIAN	ASIMAR	ASK	ASN	ATP30	B	BA	BC	BCH	BE8	BEC
BH	BIG	BJC	BJCHI	BLA	BR	BRI	BROOK	BSM	BYD	CBG	CEN
CHARAN	CHAYO	CHG	CHOTI	CHOW	CI	CIG	CITY	CIVIL	CMC	CPL	CPW
CRANE	CRD	CSC	CSP	CV	CWT	DCC	DHOUSE	DITTO	DMT	DOD	DPAIN
DV8	EASON	EFORL	ERW	ESSO	ESTAR	FE	FLOYD	FORTH	FSS	FTE	GBX
GCAP	GENCO	GJS	GTB	GYT	HEMP	HPT	HTC	HUMAN	HYDRO	ICN	IFS
IIG	IMH	INET	INGRS	INSET	INSURE	IRCP	IT	ITD	J	JAS	JCK
JCKH	JMT	JR	KBS	KCAR	KIAT	KISS	KK	KOOL	KTIS	KUMWEL	KUN
KWC	KWM	L&E	LDC	LEO	LH	LHK	M	MATCH	MBAX	MEGA	META
MFC	MGT	MICRO	MILL	MITSI	MK	MODERN	MTI	NATION	NBC	NCAP	NCH
NDR	NETBAY	NEX	NINE	NNCL	NOVA	NPK	NRF	NTV	NUSA	NWR	OCC
OGC	ONEE	PACO	PATO	PB	PICO	PIMO	PIN	PJW	PL	PLE	PM
PMTA	PPP	PPPM	PRAPAT	PRECHA	PRIME	PRIN	PRINC	PROEN	PROS	PROUD	PSG
PSTC	PT	PTC	QLT	RCL	RICHY	RJH	ROJNA	RPC	RT	RWI	S11
SA	SABUY	SAK	SALEE	SAMCO	SANKO	SAPPE	SAWAD	SCAP	SCI	SCP	SE
SECURE	SFLEX	SFP	SFT	SGP	SIAM	SINGER	SKE	SKN	SKR	SKY	SLP
SMART	SMD	SMIT	SMT	SNNP	SNP	SO	SPA	SPC	SPCG	SR	SRICHA
SSF	SSP	STANLY	STC	STPI	SUC	SVOA	SVT	SWC	SYNEX	TAE	TAKUNI
TCC	TCMC	TFG	TFI	TFM	TGH	TIDLOR	TIGER	TIPH	TITLE	TM	TMC
TMD	TMI	TNL	TNP	TNR	TOG	TPA	TPAC	TPCS	TPIPL	TPIPP	TPLAS
TPS	TQR	TRITN	TRT	TRU	TRV	TSE	TVT	TWP	UBE	UEC	UKEM
UMI	UOBKH	UP	UPF	UTP	VIBHA	VL	VPO	VRANDA	WGE	WIK	WIN
WINMED	WORK	WP	XO	YUASA	ZIGA						



A	A5	AI	ALL	ALPHAX	AMC	APP	AQ	AU	B52	BEAUTY	BGT
BLAND	BM	BROCK	BSBM	BTNC	CAZ	CCP	CGD	CMAN	CMO	CMR	CPANEL
CPT	CSR	CTW	D	DCON	EKH	EMC	EP	EVER	F&D	FMT	GIFT
GLOCON	GLORY	GREEN	GSC	HL	HTECH	IHL	INOX	JAK	JMART	JSP	JUBILE
KASET	KCM	KWI	KYE	LEE	LPH	MATI	M-CHAI	MCS	MDX	MENA	MJD
MORE	MPIC	MUD	NC	NEWS	NFC	NSL	NV	PAF	PEACE	PF	PK
PPM	PRAKIT	PTECH	PTL	RAM	ROCK	RP	RPH	RSP	SIMAT	SISB	SK
SOLAR	SPACK	SPG	SQ	STARK	STECH	SUPER	SVH	TC	TCCC	TCJ	TEAM
THE	THMUI	TKC	TNH	TNPC	TOPP	TPCH	TPOLY	TRUBB	TTI	TYCN	UMS
UNIQ	UPA	UREKA	VARO	W	WFX	WPH	YGG				

ข้อมูล Anti-Corruption Progress Indicator ของบริษัทจดทะเบียน

ได้รับการรับรอง

2S	7UP	ADVANC	AF	AI	AIE	AIRA	AJ	AKP	AMA	AMANAH	AMATA
AMATAV	AP	APCS	AS	ASIAN	ASK	ASP	AWC	AYUD	B	BAFAS	BAM
BANPU	BAY	BBL	BCH	BCP	BCPG	BE8	BEC	BEYOND	BGC	BGRIM	BKI
BLA	BPP	BROOK	BRR	BSBM	BTS	BWG	CEN	CENTEL	CFRESH	CGH	CHEWA
CHOTI	CHOW	CIG	CIMBT	CM	CMC	COM7	COTTO	CPALL	CPF	CPI	CPL
CPN	CRC	CSC	DCC	DELTA	DEMCO	DIMET	DRT	DTAC	DUSIT	EA	EASTW
EGCO	EP	EPG	ERW	ESTAR	ETE	FE	FNS	FPI	FPT	FSMART	FSS
FTE	GBX	GC	GCAP	GEL	GFPT	GGC	GJS	GPI	GPSC	GSTEEL	GULF
GUNKUL	HANA	HARN	HEMP	HENG	HMPRO	HTC	ICC	ICHI	IFS	III	ILINK
INET	INSURE	INTUCH	IRC	IRPC	ITEL	IVL	JKN	JR	K	KASET	KBANK
KBS	KCAR	KCE	KGI	KKP	KSL	KTB	KTC	KWI	L&E	LANNA	LH
LHFG	LHK	LPN	LRH	M	MAJOR	MAKRO	MALEE	MATCH	MBAX	MBK	MC
MCOT	META	MFC	MFEC	MILL	MINT	MONO	MOONG	MSC	MST	MTC	MTI
NBC	NEP	NINE	NKI	NOBLE	NOK	NSI	NWR	OCC	OGC	ORI	PAP
PATO	PB	PCSGH	PDG	PDJ	PG	PHOL	PK	PL	PLANB	PLANET	PLAT
PM	PPP	PPPM	PPS	PR9	PREB	PRG	PRINC	PRM	PROS	PSH	PSL
PSTC	PT	PTG	PTT	PTTEP	PTTGC	PYLON	Q-CON	QH	QLT	QTC	RATCH
RML	RWI	S&J	SAAM	SABINA	SAPPE	SAT	SC	SCB	SCC	SCCC	SCG
SCGP	SCM	SCN	SEAOIL	SE-ED	SELIC	SENA	SGP	SINGER	SIRI	SITHAI	SKR
SMIT	SMK	SMPC	SNC	SNP	SORKON	SPACK	SPALI	SPC	SPI	SPRC	SRICHA
SSF	SSP	SSSC	SST	STA	STGT	STOWER	SUSCO	SVI	SYMC	SYNTEC	TAE
TAKUNI	TASCO	TCAP	TCCM	TFG	TFI	TFMAMA	TGH	THANI	THCOM	THIP	THRE
THREL	TIDLOR	TIPCO	TISCO	TKS	TKT	TMILL	TMT	TNITY	TNL	TNP	TNR
TOG	TOP	TOPP	TPA	TPCS	TPP	TRU	TRUE	TSC	TSTE	TSTH	TTA
TTB	TTCL	TU	TVDH	TVI	TVO	TWPC	U	UBE	UBIS	UEC	UKEM
UOBKH	UPF	UV	VGI	VIH	WACOAL	WHA	WHAUP	WICE	WIJK	XO	YUASA
ZEN	ZIGA										

ประกาศเจตนาสมัคร

AH	ALT	APCO	ASW	B52	CHG	CI	CPR	CPW	DDD
ECF	EKH	ETC	EVER	FLOYD	GLOBAL	ILM	INOX	J	JMART
KEX	KUMWEL	LDC	MEGA	NCAP	NOVA	NRF	NUSA	OR	PIMO
SAK	SIS	SSS	STECH	SUPER	SVT	TKN	TMD	TMI	TQM
VARO	VCOM	VIBHA	W	WIN					

ไม่เปิดเผยหรือไม่มีนโยบาย

4CS	3K-BAT	A	A5	AAI	AAV	ABICO	ABM	ACAP	ACC
ADB	ADD	AEONTS	AFC	AGE	AHC	AIT	AJA	AKR	ALL
ALUCON	AMARC	AMARIN	AMC	AMR	ANAN	AOT	APEX	APP	APURE
ARIN	ARIP	ARROW	ASAP	ASEFA	ASIA	ASIMAR	ASN	ATP30	AU
BBGI	BBIK	BC	BCT	BDMS	BEAUTY	BEM	BGT	BH	BIG
BIZ	BJC	BJCHI	BKD	BLAND	BLESS	BLISS	BM	BOL	BR
BSM	BTG	BTNC	BTW	BUI	BYD	CAZ	CBG	CCET	CCP
CH	CHARAN	CHAYO	CHIC	CHO	CITY	CIVIL	CK	CKP	CMAN
CNT	COLOR	COMAN	CPANEL	CPH	CPT	CRANE	CRD	CSP	CSR
CV	CWT	D	DCON	DITTO	DMT	DOD	DPAINT	DTCI	DV8
EE	EFORL	EMC	ESSO	F&D	FANCY	FMT	FN	FORTH	FTI
GIFT	GL	GLAND	GLOCON	GLORY	GRAMMY	GRAND	GREEN	GSC	GTB
HL	HPT	HTECH	HUMAN	HYDRO	ICN	IFEC	IHL	IIG	IMH
INSET	IP	IRCP	IT	ITD	ITNS	JAK	JAS	JCK	JCKH
JSP	JUBILE	JWD	KAMART	KC	KCC	KCM	KDH	KIAT	KISS
KKC	KLINIQ	KOOL	KTIS	KUN	KWC	KWM	KYE	LALIN	LEE
LOXLEY	LPH	LST	MACO	MANRIN	MATI	MAX	M-CHAI	MCS	MDX
MGT	MICRO	MIDA	MITSIB	MJD	MK	ML	MODERN	MORE	MPIC
NATION	NC	NCH	NCL	NDR	NER	NETBAY	NEW	NEWS	NEX
NPK	NSL	NTV	NV	NVD	NYT	OHTL	OISHI	ONEE	OSP
PACO	PAF	PCC	PEACE	PERM	PF	PICO	PIN	PJW	PLUS
POLY	POMPUI	PORT	POST	PPM	PRAKIT	PRAPAT	PRECHA	PRIME	PRIN
PROUD	PSG	PTC	PTECH	PTL	RAM	RBF	RCL	RICHY	RJH
ROJNA	RP	RPC	RPH	RSP	RT	S	S11	SA	SABUY
SAM	SAMART	SAMCO	SAMTEL	SANKO	SAUCE	SAWAD	SAWANG	SCAP	SCI
SE	SEAFCO	SECURE	SENAJ	SFLEX	SFP	SFT	SGF	SHANG	SHR
SIMAT	SISB	SK	SKE	SKN	SKY	SLM	SLP	SMART	SMD
SO	SOLAR	SONIC	SPA	SPCG	SPG	SPVI	SQ	SR	SSC
STC	STEC	STHAI	STI	STP	STPI	SUC	SUN	SUTHA	SVH
SYNEX	TACC	TAPAC	TC	TCC	TCCC	TCJ	TCOAT	TEAM	TEAMG
TFM	TGE	TGPRO	TH	THAI	THANA	THE	THG	THL	THMUI
TITLE	TK	TKC	TLI	TM	TMC	TMW	TNDT	TNH	TNPC
TPBI	TPCH	TPIPL	TPIPP	TPLAS	TPOLY	TPS	TQR	TR	TRC
TRV	TSE	TSF	TSR	TTI	TTT	TTW	TVT	TWP	TWZ
UMI	UMS	UNIQ	UP	UPA	UPOIC	UREKA	UTP	UVAN	VL
VRANDA	WAVE	WFX	WGE	WINMED	WINNER	WORK	WORLD	WP	WPH
YONG									