



Globlex Group

12-Apr-2023

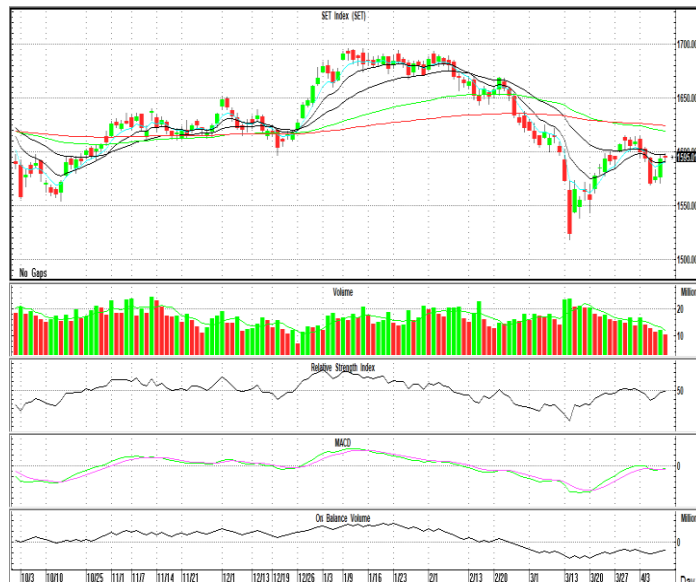
TECHNICAL INSIGHT

By Globlex Research Department

SET	Value	แนวรับ	แนวต้าน
1597.1 (+3.97)	36021mB	1588 / 1580	1606 / 1614

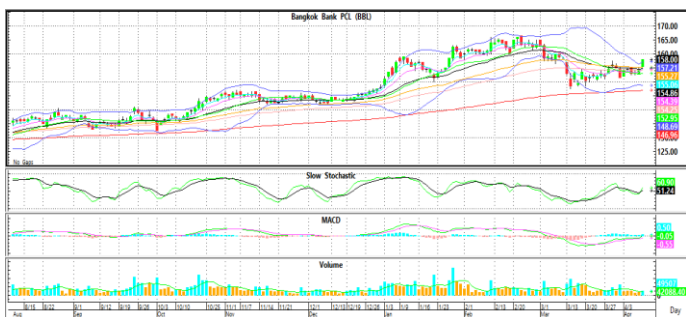
ดัชนีสร้างรูปแบบ V Shape ติดต่อกันเป็นวันที่ 2 แต่ยังคงยืนเหนือเส้น EMA 5 และ 10 วันได้ทำให้หลุดจากแนวโน้มขาลง อย่างไรก็ตามค่าสัญญาณ MACD และ RSI ที่เคลื่อนไหวสวนทางกันเป็นสัญญาณของการไร้ทิศทางทำให้ดัชนีเคลื่อนไหวในรอบ 1,588-1,606 จุด

คำแนะนำ แนวโน้มในกรอบ 1,588-1,606 จุด



หุ้นแนะนำทางเทคนิค

BBL				MEGA			
ราคาปิด	แนวรับ	แนวต้าน	Cut loss	ราคาปิด	แนวรับ	แนวต้าน	Cut loss
157.50	156.00	160.00-166.50	155.00	43.25	42.00	45.00-47.00	41.00



กลับมาขึ้นเหนือเส้นค่าเฉลี่ยทุกระดับ พร้อม Volume เข้าวันแรก และ Slow Sto. เพิ่งพลิกตัวตัดส่งสัญญาณซื้อ หากผ่านต้าน 160.00 บาท ลุ้นทดสอบ High เดิมที่ 166.50 บาท



Rebound จากระดับ Bottom โดยมี Volume สนับสนุน และ MACD+Slow Sto. ส่งสัญญาณซื้อ หากผ่าน EMA-50 ที่ 45.00 บาท ลุ้นทดสอบ EMA-200 ที่ 47.00 บาท

Technical Analyst ณัฐวุฒิ วงศ์เยาวรักษ์
Assistant Technical Analyst วัชรินทร์ จงยรรยง
Assistant Technical Analyst สลักบุญ วงศ์อัครเดช
โทร.02-672-5999 EXT.5936

Disclaimer : ข้อมูลในรายงานนี้เป็นข้อมูลที่มีการเปิดเผยต่อสาธารณะซึ่งนักลงทุนสามารถเข้าถึงได้โดยทั่วไป และเป็นข้อมูลที่เชื่อว่าเชื่อถือได้ ความคิดเห็นที่ปรากฏอยู่ในรายงานนี้เป็นเพียงการนำเสนอในมุมมองของบริษัทและเป็นความคิดเห็น ณ วันที่ที่ปรากฏในรายงานเท่านั้น ซึ่งอาจเปลี่ยนแปลงได้ภายหลังวันดังกล่าว โดยบริษัทไม่จำเป็นต้องแจ้งให้สาธารณชนหรือนักลงทุนทราบ รายงานนี้จัดทำขึ้นเพื่อเผยแพร่ข้อมูลให้แก่กลุ่มงานเท่านั้น บริษัทไม่รับผิดชอบต่อการนำข้อมูลหรือความคิดเห็นใดๆไปใช้ในทุกกรณี ดังนั้นนักลงทุนจึงควรใช้ดุลยพินิจในการพิจารณาตัดสินใจก่อนการลงทุน นอกจากนี้ บริษัท และ/หรือ บริษัทในกลุ่มของบริษัทที่เกี่ยวข้องหรือผลประโยชน์ใดๆกับบริษัทใดๆที่ถูกลกล่าวถึงในรายงานนี้ก็ได้