



# Technical Focus

**SET = ดิดตัวมีแนวต้านถัดไป 1604/1610 ส่วนฐานยกสูงไม่ควรหลุด 1588/1582**

**หุ้นเด่น : ชื่อเก็งกำไร KTB เป้าระยะสั้น 17.70/ 18.10 บาท (cut <16.50 บาท)**



Market Summary	
<b>SET INDEX</b>	<b>1,597.10</b>
<b>Change</b>	<b>+3.97</b>
<b>% Change</b>	<b>+0.25</b>
<b>Value (M.Baht)</b>	<b>36,038.63</b>
<b>Advance/Decline</b>	<b>+624/ -726</b>

**Canakas.Chirasevenupraphund**  
Analyst Registration No. 17777  
Technical Investment Analyst / Fundamental Investment Analyst on Securities  
[Canakas.Chirasevenupraphund@krungsricapital.com](mailto:Canakas.Chirasevenupraphund@krungsricapital.com)  
662-081-2785, 662-638-5785

**Kamoldech.Chujit**  
Analyst Registration No. 36718  
[kamoldech.chujit@krungsricapital.com](mailto:kamoldech.chujit@krungsricapital.com)  
662-081-2790, 662-638-5790

**Wanwisa.Hattakitjumroen**  
Assistant Analyst

**แนวโน้ม SET INDEX วันนี้ : จากแท่งเทียนเป็น small white candle (spinning top/bounce) ปิดยืนเหนือ ema 10 วันเล็กน้อย แต่ต่ำกว่า ema 50/200 วัน ด้วยจำนวนหุ้นบวกลบคละกัน ขณะที่สัญญาณระยะสั้นทรงตัวบวกลบไม่โดดเด่น ดังนั้นเลือกติดทางเทคนิคมีแนวต้านอยู่ที่ 1604/1610 ส่วนช่วงพักย่อระหว่างวันเน้นฐานยกที่ 1588/1582**

<b>Resistance</b>	<b>1604/1610</b>
<b>Support</b>	<b>1588/1582</b>

## Candlestick charting / Trend / Price patterns / Momentum indicators

- SET INDEX เทียบกับเครื่องมือทางเทคนิค** = จาก SET นับจากวันที่ 3 มกราคม ถึง 10 เมษายน 2566 แท่งเทียนเกิดขึ้น 69 แท่ง โดยแบ่งช่วงที่โดดเด่นออกเป็น 4 ช่วง คือ 1. ช่วงแรกเกิดรูปแบบ กรอบ range bound ระหว่าง 1667-1695 จุด นับตั้งแต่ (วันที่ 9 ม.ค. ถึง 8 ก.พ. 2566) และ ช่วงที่ 2 นับตั้งแต่ (วันที่ 9 ก.พ. 66 ถึง 14 มีนาคม) จำนวน 23 แท่ง พบว่า SET INDEX ยังเคลื่อนไหวอยู่ในกรอบขาลง downtrend และช่วงที่ 3 (15 มีนาคมถึง 3 เมษายน) มีติดตัวทางเทคนิค และช่วงที่ 4 (วันที่ 4 เมษายนถึงปัจจุบัน) อยู่ด้านการสร้างฐาน (retacement) แท่งเทียนเมื่อวานนี้เป็น small white candle (spinning top) อยู่ใน degree ติดตัวต่อเนื่องแต่ยังไม่แข็งแกร่ง จึงวางส่วนต่างเก็งกำไรพิจารณาแนวต้านตาม step มากกว่าเกิดอัตราเร่ง ขณะที่แนวรับยกสูงและคอมี trailing stop ทั้งนี้มี 3 เหตุผล คือ 1. ตำแหน่งของแท่งเทียน 4 แท่งล่าสุด ยังมีรูปแบบ tweezer ในเชิง / bounce pattern คมไว้ แต่การสร้างส่วนต่างยังไม่ได้เกิดอัตราเร่ง เนื่องจากสัญญาณระยะสั้นทรงตัวถึงบวกลบไม่โดดเด่น อาทิ MACD ทรงตัวออกข้างและยืนเหนือ signal แต่ต่ำกว่าแกน 0, Directional movement system ทรงตัว, RSI เอยตัวขึ้นที่ 49% พร้อมกับ momentum และ slow / modified stochastic เอยตัวขึ้นเช่นกัน และ 2. ดัชนีเทียบกับ Volume indicators = จะพบว่า Money flow index, / force index /OBV เอยตัวขึ้นแต่ไม่โดดเด่น โดย SET ปิดบวกลบด้วยปริมาณซื้อขายลด ขณะที่มูลค่าซื้อขายทรงตัว แสดงถึงความผันผวนได้ง่าย และ 3. SET 50 ปิดบวกลบด้วยจำนวนหุ้นบวกลบคละกัน จึงแบ่งเป็น 2 กลุ่ม คือ หุ้น (จำนวนหนึ่ง) มีส่วนผลักดัน = **BBL, KTB, SAWAD, GULF, PTTEP** ส่วนหุ้นใหญ่ (จำนวนหนึ่ง) อยู่ด้านปรับฐาน = **PTTGC, SCC, HMPRO, BANPU, CBG**
- สำหรับ SET INDEX รายปี (update)** = หลังจากรายงานฉบับปี 2565 ให้นำหนัก SET INDEX "อยู่ในทิศทางปรับขึ้นเข้าสู่การเก็งกำไร / distribution phase" โดยมีแนวต้าน bullish : weakly trending 1716/1753 (ปรากฏว่าดัชนีทำยอดสูงของปีที่ 1718 จุด) และวางช่วงปรับฐานรายปีมีแนวรับ 1563/1512 จุด (ปรากฏว่าดัชนีทำยอดต่ำของปีที่ 1517 จุด และปิดที่ 1668.66) สำหรับ **แนวโน้ม SET INDEX ปี 2566** หลังจาก SET INDEX (วันที่ 14 มีนาคม) ได้ลงทดสอบ worst case 1517 จุด (ฉบับรายปีได้วางไว้) และติดกลับ ส่งผลให้ภาวะตลาดพิจารณา conservative method มากขึ้นคือ "เตรียมตัว" กรณีที่ SET INDEX เลือก "breakdown ต่ำกว่า 1517 จุด" ทำให้ภาวะตลาดเปลี่ยนจาก range bound มาเป็น Deep correction market มีช่วงลงถัดไปอยู่ที่ 1488/1454 จุด และ worst case 1385 จุด ขณะที่แนวต้านรายปีถูกขยับลงเช่นกันมาอยู่ที่ 1668/1718 จุด และ best case 1765 จุด ตามลำดับ

## Support and Resistance

- ที่มาของตัวเลขแนวต้านที่คาดว่าทดสอบถัดไป 1604/1610 จุด (ความเป็นไปได้ที่จะเกิด 60%)** = จากแท่งเทียนเป็น small white candle ซึ่งเป็น degree อยู่ด้าน ติดตัวทางเทคนิคแม้ยังไม่แข็งแกร่ง โดยเหตุผลทางเทคนิคตามข้อ 1. ข้างต้น ดังนั้นจึงไม่เปลี่ยนความเห็นจากฉบับเมื่อวานนี้ คือ เมื่อ SET INDEX ปิดยืนเหนือ ema 10 วัน "โดยความต่อเนื่องจึงเป็นสิ่งสำคัญ" ทั้งนี้การสร้างส่วนต่างยังพิจารณาตาม step เนื่องจากดัชนีขึ้นด้วยปริมาณ/มูลค่าซื้อขายไม่โดดเด่น จึงวางแนวต้าน SET INDEX ถัดไปที่ 1604/1610 จุด (เส้น Fibonacci retracement ระหว่างยอดต่ำและยอดสูงล่าสุด 1615-1569 จุด) มีผลให้ SET50 มีแนวต้าน 970/975 จุด ทั้งนี้เมื่อถึงหรือใกล้เคียงจึงเป็นจังหวะของผู้เล่น day and swing trading ทำกำไรตามรอบปกติ
- ที่มาของตัวเลขแนวรับยกฐานไม่ควรหลุด 1588/1582 จุด (ความเป็นไปได้ที่จะเกิด 40%)** = ไม่เปลี่ยนความเห็นจากฉบับเมื่อวานนี้ คือ SET INDEX / SET50 มีกรอบติดตัวทางเทคนิคทดสอบแนวต้านที่กำหนดตามข้อ 1 ทั้งนี้กรณีที่มีแรงขายกดดัน แต่ไม่ทำให้รูปแบบ bounce pattern เสียไป คาดว่าการสร้างฐานระหว่างวันควรมีแนวรับยกสูงต่อเนื่อง โดย SET INDEX มีแนวรับอยู่ที่ 1588/1582 จุด (เป็น support line และค่าเฉลี่ย 4 แท่งล่าสุด) มีผลให้ SET50 มีแนวรับยกสูงเช่นกันมาอยู่ที่ 959/954 จุด เมื่อเริ่มนิ่งจึงเป็นจังหวะตั้งรับและลุ้นติดทางเทคนิค

## Strategy and Action

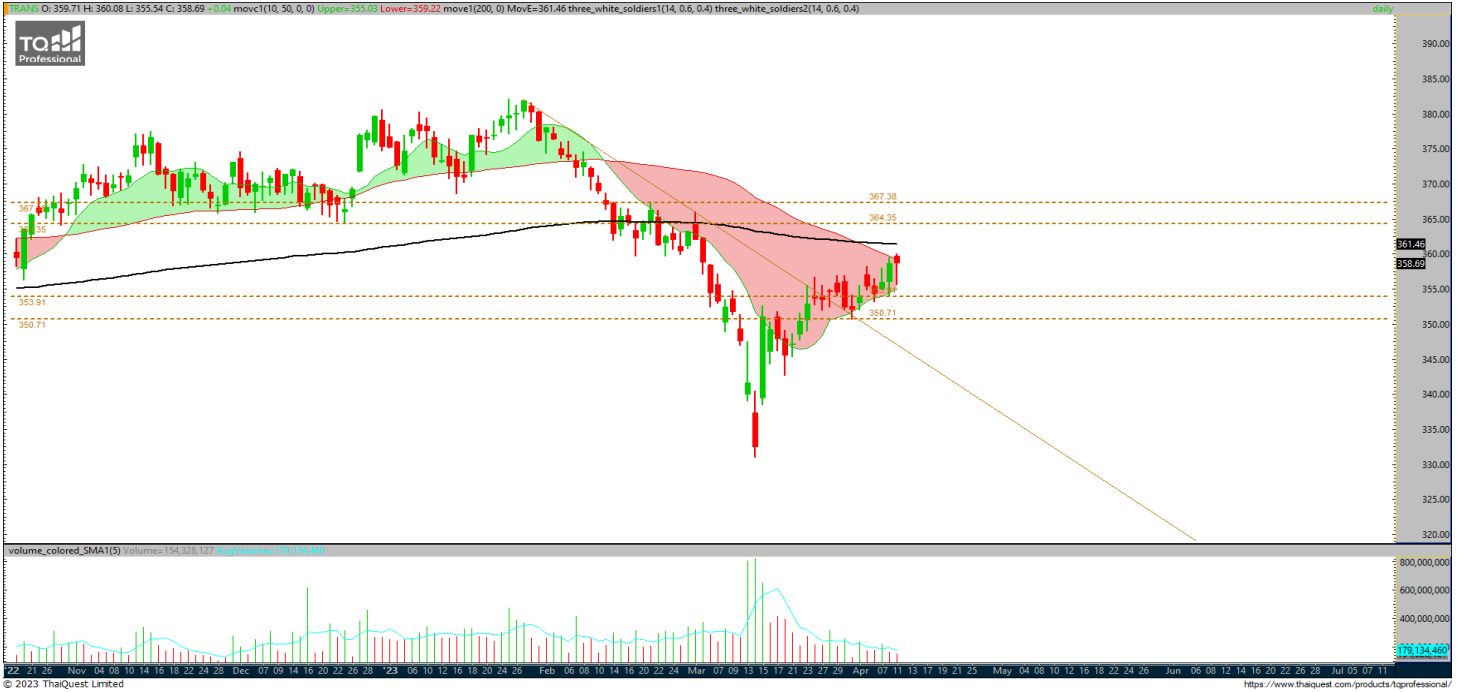
**กลุ่มแรก** = นักเก็งกำไรยอมรับความเสี่ยงน้อย = รอจังหวะปรับพอร์ตมีแนวต้านรายวัน 1604/1610 จุด ส่วน stop loss เมื่อหลุดต่ำกว่า 1588/1582 จุด  
**กลุ่มสอง** = นักเก็งกำไรที่ยอมรับความเสี่ยงผันผวน = แท่งเทียนเป็น small white candle (spinning top) ด้วยสัญญาณระยะสั้นส่วนใหญ่ทรงตัวถึงบวกลบแต่ยังไม่โดดเด่น ขณะที่ดัชนีปิดบวกลบด้วยปริมาณ/มูลค่าซื้อขายทรงตัวตามข้อ 1. จึงแบ่ง 2 ข้อ 1. SET INDEX ยืนเหนือเหนือเท่ากับแนวรับขยับขึ้น 1588/1582 จุด จึงอยู่ด้านเลือกชื่อเก็งกำไรรายตัว 2. รอขายมีแนวต้านถัดไปทดสอบ 1604/1610 จุด

**Trading Buy = NCAP, BAM, ERW, PTTEP, BBL, MEB, PLANB, KTB**

## All Sector (Short-term trend)

Sector	Close	%	Value/Day	Short-term trend	S-T Indicators (Sto./Rsi)	Outperform Stock	Underperform Stock
<b>AGRI</b>	229.57	0.85	140,373,778	DOWN	NEGATIVE	<b>NER</b>	<b>TFM</b>
<b>AUTO</b>	505.77	0.29	53,566,234	DOWN	NEGATIVE	<b>AH</b>	<b>INGRS</b>
<b>BANK</b>	380.07	1.34	8,019,395,254	UP	POSITIVE	<b>SCB</b>	<b>LHFG</b>
<b>COMM</b>	36946	0.47	2,945,268,214	DOWN	POSITIVE	<b>KAMART</b>	<b>CPW</b>
<b>CONMAT</b>	8470.4	-0.25	602,430,519	DOWN	POSITIVE	<b>DCON</b>	<b>SCCC</b>
<b>CONS</b>	64.06	0.08	531,108,748	DOWN	NEGATIVE	<b>STEC</b>	<b>TPOLY</b>
<b>ENERG</b>	23025	0.15	5,002,105,222	UP	POSITIVE	<b>GULF</b>	<b>TAE</b>
<b>ETRON</b>	11739	-0.14	1,020,302,404	DOWN	POSITIVE	<b>SVI</b>	<b>NEX</b>
<b>FASHION</b>	701.2	-0.17	24,946,632	DOWN	NEGATIVE	<b>SABINA</b>	<b>TTI</b>
<b>FIN</b>	4163.4	0.77	1,990,240,355	UP	POSITIVE	<b>SAWAD</b>	<b>BYD</b>
<b>FOOD</b>	11677	0.04	1,855,520,791	DOWN	POSITIVE	<b>KBS</b>	<b>TU</b>
<b>HEALTH</b>	7448	-0.03	2,552,115,372	UP	POSITIVE	<b>BCH</b>	<b>SKR</b>
<b>HOME</b>	24.55	1.28	12,206,381	DOWN	NEGATIVE	<b>TCMC</b>	<b>MODERN</b>
<b>ICT</b>	165.68	0.24	1,782,106,341	DOWN	NEGATIVE	<b>ADVANC</b>	<b>SAMTEL</b>
<b>IMM</b>	31.99	-0.03	3,977,770	DOWN	NEGATIVE	<b>FMT</b>	<b>STARK</b>
<b>INSUR</b>	11363	1.13	180,486,750	DOWN	NEGATIVE	<b>THREL</b>	<b>SMK</b>
<b>MEDIA</b>	42.48	-0.07	362,381,824	DOWN	POSITIVE	<b>AQUA</b>	<b>MONO</b>
<b>PERSON</b>	108.3	0.06	99,878,636	DOWN	POSITIVE	<b>S&amp;J</b>	<b>DDD</b>
<b>PETRO</b>	904.73	-0.95	711,428,655	DOWN	NEGATIVE	<b>CMAN</b>	<b>PATO</b>
<b>PF&amp;REIT</b>	148.23	0.52	130,745,403	DOWN	NEGATIVE	<b>FTREIT</b>	<b>INETREIT</b>
<b>PROF</b>	383.6	0.88	172,403,596	UP	POSITIVE	<b>SISB</b>	<b>BWG</b>
<b>PROP</b>	263.77	0.04	1,964,840,841	UP	POSITIVE	<b>AMATA</b>	<b>PEACE</b>
<b>STEEL</b>	33.99	0.18	23,378,580	DOWN	NEGATIVE	<b>TMT</b>	<b>INOX</b>
<b>TOURISM</b>	692.69	0.66	222,844,895	DOWN	NEGATIVE	<b>ERW</b>	<b>SHR</b>
<b>TRANS</b>	358.69	0.01	2,225,663,384	UP	POSITIVE	<b>PRM</b>	<b>PORT</b>
<b>MAI</b>	529.55	0.27	1,441,552,836	DOWN	NEGATIVE	<b>CPANEL</b>	<b>LEO</b>

# Sector : TRANS



**แนวโน้ม TRANS ระยะ 1-2 สัปดาห์ข้างหน้า** = การเคลื่อนไหวของราคาดัชนีกลุ่ม TRANS ในกราฟ Daily Timeframe มีแนวโน้มแกว่งตัวขึ้นอีกครั้ง หลังจากแก่งเทียนเริ่ม Breakout ผ่าน Downtrend line เส้นหนึ่งขึ้นมา และเริ่มกลับมาเกยตัวขึ้นเหนือเส้นค่าเฉลี่ย 10 วันต่อเนื่อง จึงมีลุ้นแกว่งตัวขึ้นทดสอบเส้นค่าเฉลี่ยระยะยาว 200 วันอีกครั้ง ประกอบกับเครื่องมือทางด้านเทคนิคต่างๆเริ่มมีสัญญาณบวกต่อเนื่องด้วยเช่นกัน อาทิเช่น Modified stochastic, Rsi, MACD เป็นต้น

**กลยุทธ์สำหรับ TRANS รายสัปดาห์** = เมื่อพิจารณาจากภาพรวมจาก Daily Chart จะพบว่ากลุ่ม TRANS เริ่มมี Bullish signals เกิดขึ้น ในเชิงกลยุทธ์จึงคงคำแนะนำซื้อเก็งกำไร โดยมีแนวต้านให้ขึ้นทดสอบที่บริเวณ 364 / 367 จุด ส่วนโซนแนวรับวางไว้ที่ระดับ 353 / 350 จุด

**สรุปทางเทคนิครายสัปดาห์ คือ**

1. ซื้อเก็งกำไรมีแนวรับขยับขึ้น 353 / 350 จุด
2. หลังจากนั้นพิจารณาขายทำกำไรตามแนวต้านที่กำหนด 364 / 367 จุด
3. ให้นำหนักกลุ่ม TRANS อยู่ในด้านแกว่งตัวขึ้น จึงเน้นกลยุทธ์ ซื้อเก็งกำไรเป็นหลัก

หุ้น	ราคาปิด	แนวต้าน	แนวรับ
PSL	13.9	14.5 / 15	13.5 - 13.3
PRM	7.55	8 - 8.1	7.25 / 7

## Trading Buy (Positive signal)

STOCK	ราคาปิด	เป้าหมายระยะสั้น	จุดตัดขาดทุน	เหตุผลทางเทคนิค
BAM	13.8	14.3 / 14.7	< 13.2	ราคาหุ้น BAM ในกราฟ Daily Timeframe ปิดตัวทางเทคนิคขึ้นมาเหนือเส้นค่าเฉลี่ย 10 วัน ทั้งนี้มีเครื่องมือทางเทคนิคส่วนใหญ่เเจยตัวขึ้นในเชิงบวก อาทิเช่น stochastic, RSI เป็นต้น ฉะนั้นให้นำหนักราคาตัดตัวทางเทคนิคทดสอบแนวต้านระยะสั้นถัดไปที่กำหนด
ERW	4.96	5.1 / 5.3	< 4.76	ราคาหุ้น ERW ในกราฟ Daily Timeframe ปิดตัวทางเทคนิคขึ้นมาเหนือเส้นค่าเฉลี่ย 10 วัน ทั้งนี้มีเครื่องมือทางเทคนิคส่วนใหญ่เเจยตัวขึ้นในเชิงบวก อาทิเช่น stochastic, RSI เป็นต้น ฉะนั้นให้นำหนักราคาตัดตัวทางเทคนิคทดสอบแนวต้านระยะสั้นถัดไปที่กำหนด
NCAP	3.94	4.08 / 4.18	< 3.68	ราคาหุ้น NCAP ในกราฟ Daily Timeframe ปิดตัวทางเทคนิคขึ้นมาเหนือเส้นค่าเฉลี่ย 10 วัน ทั้งนี้มีเครื่องมือทางเทคนิคส่วนใหญ่เเจยตัวขึ้นในเชิงบวก อาทิเช่น stochastic, RSI เป็นต้น ฉะนั้นให้นำหนักราคาตัดตัวทางเทคนิคทดสอบแนวต้านระยะสั้นถัดไปที่กำหนด
PTTEP	159.5	163 / 166	<156	ราคาหุ้น PTTEP ในกราฟ Daily Timeframe ทรงตัวอยู่บริเวณเส้น ema 200 วัน ทั้งนี้มีเครื่องมือทางเทคนิคส่วนใหญ่เเจยตัวขึ้นในเชิงบวก อาทิเช่น MACD , RSI เป็นต้น ฉะนั้นเมื่อราคาทะลุผ่าน 161 บาท คาดว่ามีส่วนต่างทดสอบแนวต้านถัดไปที่กำหนด

## Negative warning signal

STOCK	ราคาปิด	สัญญาณทางเทคนิคเชิงลบ	Action
COTTO	2.14	ราคาหุ้นแกว่งตัวลงในแนวโน้มขาลงระยะสั้น หลังราคาวานนี้แกว่งตัวหลุดเส้นค่าเฉลี่ยระยะยาว 10 วัน ประกอบกับเครื่องมือทางด้านเทคนิคหลายตัวส่งสัญญาณเชิงลบต่อเนื่อง เช่น stochastic, rsi, mfi เป็นต้น จึงให้นำหนักราคาอ่อนตัวทดสอบแนวรับถัดไปที่กำหนด	แนะนำให้ขายลดความเสี่ยงหากราคาหลุดต่ำกว่า 1.76 บาท โดยที่มีโซนแนวรับสำคัญถัดไปอยู่ที่ 2.08 / 2.02 บาท
HUMAN	11	ราคาหุ้นแกว่งตัวลงในแนวโน้มขาลงระยะสั้น หลังราคาวานนี้แกว่งตัวหลุดเส้นค่าเฉลี่ยระยะยาว 10 วัน ประกอบกับเครื่องมือทางด้านเทคนิคหลายตัวส่งสัญญาณเชิงลบต่อเนื่อง เช่น stochastic, rsi, mfi เป็นต้น จึงให้นำหนักราคาอ่อนตัวทดสอบแนวรับถัดไปที่กำหนด	แนะนำให้ขายลดความเสี่ยงหากราคาหลุดต่ำกว่า 11 บาท โดยที่มีโซนแนวรับสำคัญถัดไปอยู่ที่ 10.6 - 10.4 บาท
TKS	10.7	ราคาหุ้นแกว่งตัวลงในแนวโน้มขาลงระยะสั้น หลังราคาวานนี้แกว่งตัวหลุดเส้นค่าเฉลี่ยระยะยาว 10 วัน ประกอบกับเครื่องมือทางด้านเทคนิคหลายตัวส่งสัญญาณเชิงลบต่อเนื่อง เช่น stochastic, rsi, mfi เป็นต้น จึงให้นำหนักราคาอ่อนตัวทดสอบแนวรับถัดไปที่กำหนด	แนะนำให้ขายลดความเสี่ยงหากราคาหลุดต่ำกว่า 10.7 บาท โดยที่มีโซนแนวรับสำคัญถัดไปอยู่ที่ 10.2 - 10 บาท

\*\*\* Positive signal = ความหมายที่เกิดจากราคามีทิศทางเปลี่ยนแปลงที่เกิดจากพิจารณา 4 องค์ประกอบ คือ

1. การกลับตัวของแท่งเทียน Bar chart, Pivot point & Line chart

2. เกิดจากการ Breakout เส้น Trendline, Resistance line, Chart pattern, Fibon line, Parallel line เป็นต้น

3. เกิดจากการสนับสนุนเชิงบวกของสัญญาณทางเทคนิคประเภท Momentum indicators, Leading and Lagging Indicators เป็นต้น และ

4. เกิดจากการสนับสนุนของเครื่องมือด้าน Volume Indicators เป็นต้น

\*\*Negative Warning Signal = เป็นการเตือนถึงสัญญาณทางเทคนิคในเชิงลบระยะสั้น ซึ่งราคามีโอกาสเปลี่ยนแปลงในทิศทางที่อ่อนตัวช่วงระยะเวลาหนึ่ง ซึ่งเป็นจังหวะของการทำกำไร Profit Taking / Short against port / SBL เป็นต้น

# Stock In Trend

**BBL**

**ชื่อเก็งกำไร**

**ราคาปิด**

**157.5**

**เป้าหมาย**

**160.5 / 163.5**

**แนวรับ**

**155 / 153**



## Reference Guide

<b>TREND</b>	Up
<b>MOVING AVERAGES</b>	Positive
<b>PRICE PATTERN</b>	Breakout downtrend line
<b>MACD</b>	Macd > signal line ต่อเนื่อง
<b>Slow Stoch</b>	ขยับขึ้น
<b>RSI</b>	ขยับขึ้น > 50%
<b>OBV</b>	ขยับขึ้น
<b>MONEY FLOW INDEX</b>	ขยับขึ้น

## สรุปความคิดเห็น

ราคาหุ้น BBL ในกราฟ Daily Timeframe ยังให้น้ำหนักแก่วงตัวขึ้นต่อในรอบแนวโน้มขาขึ้น หลังวานนี้แก่งเทียนเริ่มกลับตัวขึ้น Breakout downtrend line ผสาน Volume ที่ เริ่มกลับมาเร่งตัวขึ้นและสัญญาณบวกจากเครื่องมือทางด้านเทคนิค อาทิเช่น Slow stochastic ทรงตัว, RSI ขยับขึ้นเหนือแกน 50% และ MACD > signal line ต่อเนื่อง สำหรับ Volume Indicator อาทิเช่น OBV, Money Flow Index ขยับขึ้นเช่นกัน ฉะนั้นให้น้ำหนักราคาแก่วงตัวขึ้นทดสอบโซนแนวต้านระยะสั้นถัดไปที่ 160.5 / 163.5 บาท

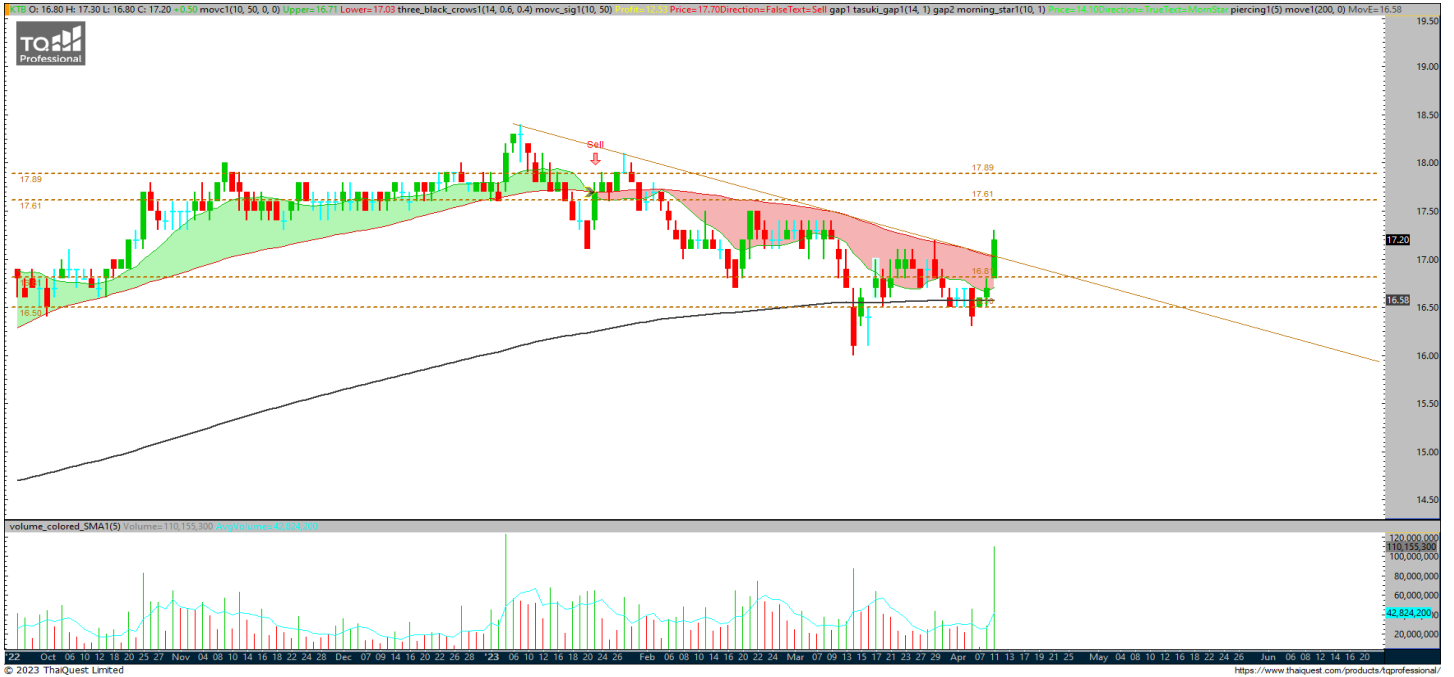
## ความเสี่ยง

**ระดับการตัดขาดทุนคือ 153 บาท**

**KTB** **ชื่อเก็งกำไร** **ราคาปิด 17.2**

**เป้าหมาย 17.7 / 18.1**

**แนวรับ 16.8 / 16.5**



Reference Guide	
<b>TREND</b>	Up
<b>MOVING AVERAGES</b>	Positive
<b>PRICE PATTEN</b>	Breakout downtrend line
<b>MACD</b>	Macd ตัด signal line ขึ้น
<b>Slow Stoch</b>	ขยับขึ้น
<b>RSI</b>	ขยับขึ้น > 50%
<b>OBV</b>	ขยับขึ้น
<b>MONEY FLOW INDEX</b>	ขยับขึ้น

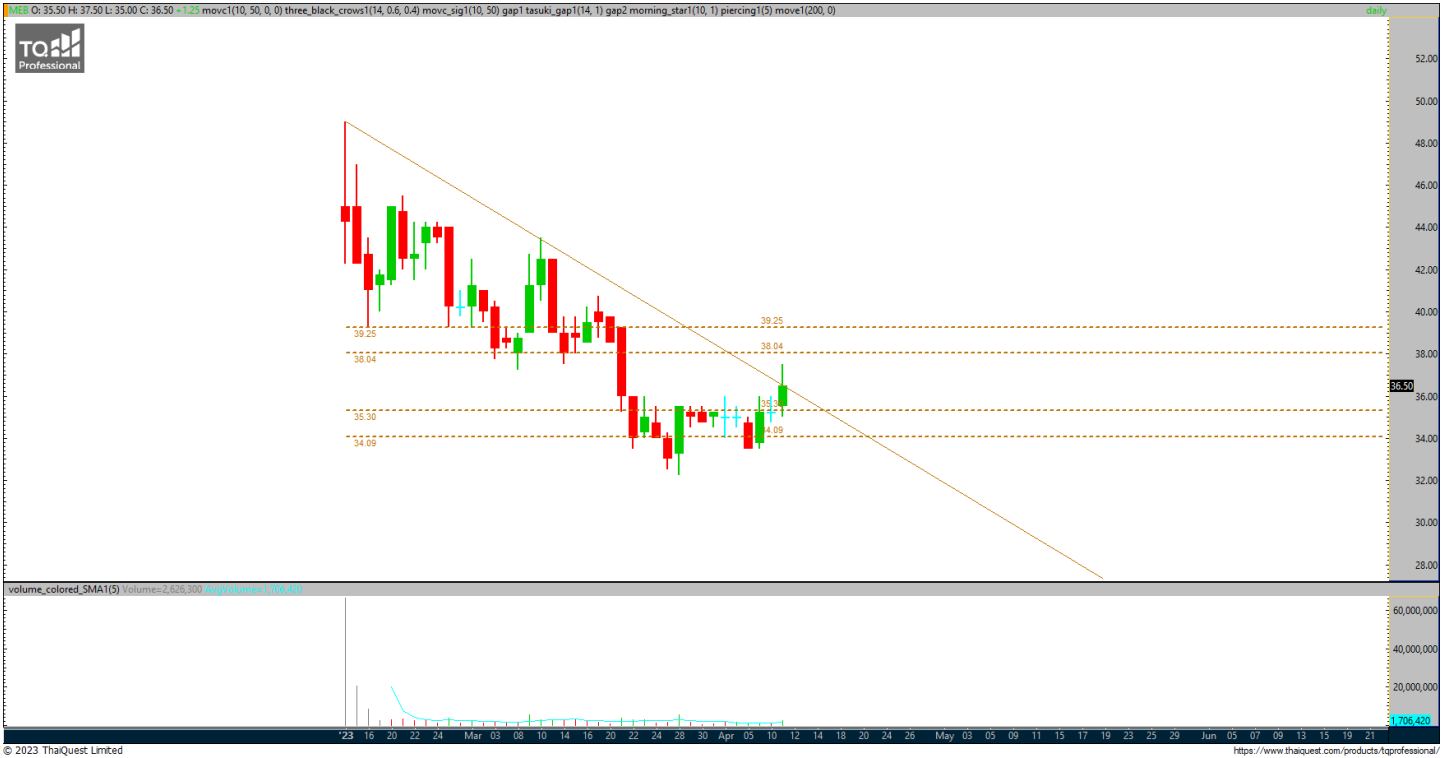
**สรุปความคิดเห็น**

ราคาหุ้น KTB ในกราฟ Daily Timeframe ให้น้ำหนักแกว่งตัวขึ้นต่อ หลังวานนี้แท่งเทียน Breakout ผ่านเส้น Downtrend line เส้นหนึ่งขึ้นมาปิดเหนือเส้นค่าเฉลี่ย 10,50 วัน พसान Volume ที่กลับมาเร่งตัวขึ้นและสัญญาณบวจากเครื่องมือทางด้านเทคนิคส่วนใหญ่ อาทิเช่น Slow stochastic แกว่งขึ้น, RSI ขยับขึ้นเหนือแกน 50% และ MACD ที่ตัด Signal line ขึ้น สำหรับ Volume Indicator อาทิเช่น OBV, Money Flow Index ขยับขึ้นเช่นกัน ฉะนั้นให้น้ำหนักราคาแกว่งตัวขึ้นทดสอบโซนแนวต้านระยะสั้นถัดไปที่ 17.7/ 18.1 บาท

**ความเสี่ยง**

**ระดับการตัดขาดทุนคือต่ำกว่า 16.5 บาท**

MEB	ชื่อเก็งกำไร	ราคาปิด	36.5
		เป้าหมาย	38 / 39.25
		แนวรับ	35.25 / 34



Reference Guide	
<b>TREND</b>	Reversal
<b>MOVING AVERAGES</b>	Positive
<b>PRICE PATTERN</b>	W-shape
<b>MACD</b>	แกว่งขึ้น > Signal line
<b>Slow Stoch</b>	ขยับขึ้น
<b>RSI</b>	ขยับขึ้นใกล้แกน 50%
<b>OBV</b>	ขยับขึ้น
<b>MONEY FLOW INDEX</b>	ขยับขึ้น

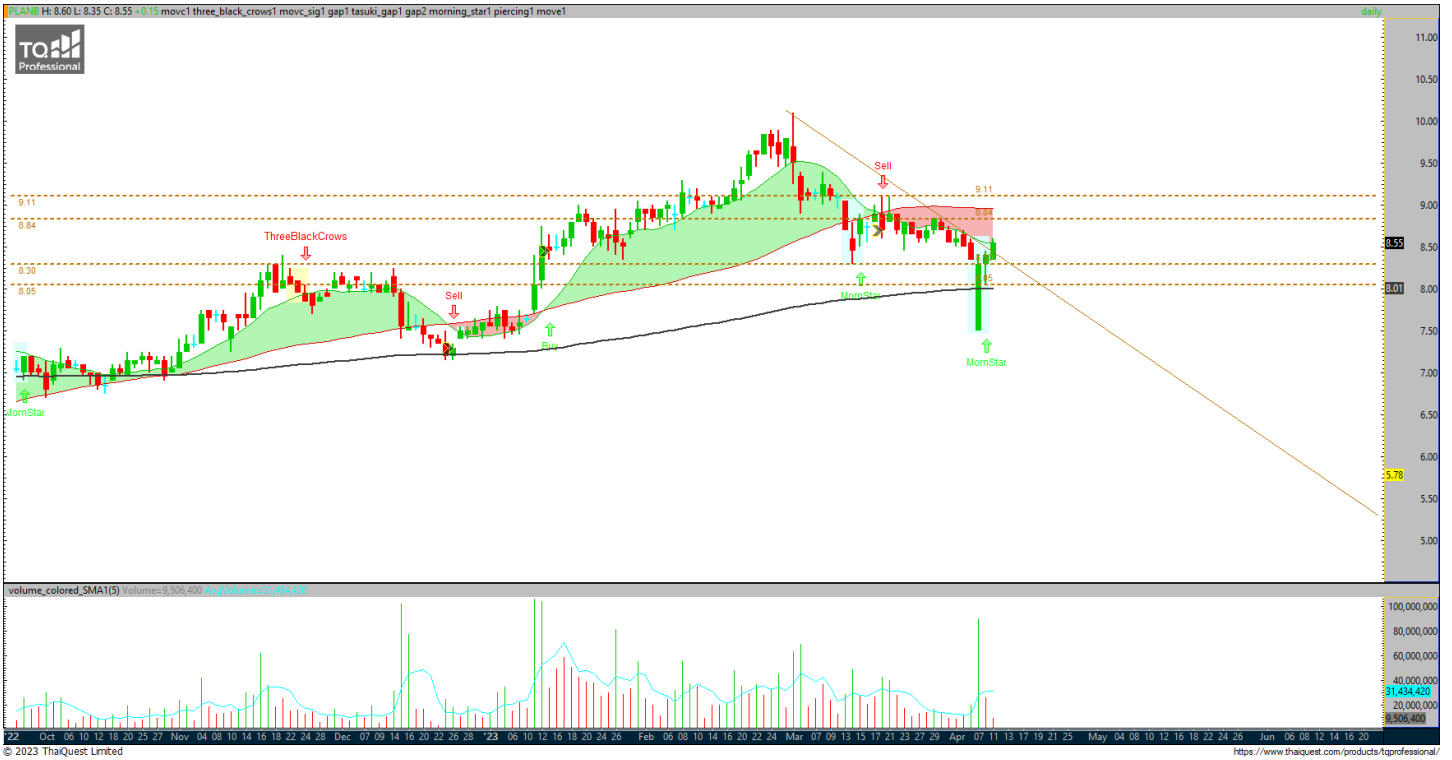
**สรุปความคิดเห็น**

ราคาหุ้น MEB ในกราฟ Daily Timeframe ให้น้ำหนักกลับตัวขึ้นอีกครั้ง หลังวานนี้ราคาหุ้นเริ่ม Breakout Neckline ของรูปแบบ W พสานสัญญาณบวกจากเครื่องมือทางด้านเทคนิคส่วนใหญ่ อาทิเช่น Slow stochastic แกว่งขึ้น, RSI ขยับขึ้นเหนือแกน 50% และ MACD ที่แกว่งขึ้นเหนือ Signal line ต่อเนื่อง สำหรับ Volume Indicator อาทิเช่น OBV, Money Flow Index ขยับขึ้นเช่นกัน ฉะนั้นให้น้ำหนักราคาแกว่งตัวขึ้นทดสอบโซนแนวต้านระยะสั้นถัดไปที่ 38 / 39.25 บาท

**ความเสี่ยง**

**ระดับการตัดขาดทุนคือต่ำกว่า 34 บาท**

PLANB	ชื่อเก็งกำไร	ราคาปิด	8.55
		เป้าหมาย	8.85 / 9.1
		แนวรับ	8.3 / 8.05



Reference Guide	
TREND	Technical rebound
MOVING AVERAGES	Positive
PRICE PATTERN	Breakout downtrend line
MACD	Macd บีบเข้าหา Signal line
Slow Stoch	ขยับขึ้น
RSI	ขยับขึ้นใกล้แกน 50%
OBV	ขยับขึ้น
MONEY FLOW INDEX	ขยับขึ้น

### สรุปความคิดเห็น

ราคาหุ้น PLANB ในกราฟ/ Daily Timeframe ให้น้ำหนักอยู่ในด้าน Technical rebound หลังวานนี้แก่งเทียนเริ่มแกว่งตัวขึ้นผ่าน Downtrend line เส้นหนึ่ง และเริ่มกลับมาแกว่งตัวขึ้นเหนือเส้นค่าเฉลี่ย 200 วันอีกครั้ง พสานสัญญาณบวจากเครื่องมือทางด้านเทคนิค อาทิเช่น Slow stochastic ขยับขึ้น, RSI ขยับขึ้นใกล้แกน 50% และ MACD บีบเข้าหา Signal line, สำหรับ Volume Indicator อาทิเช่น OBV, Money Flow Index ขยับขึ้นเช่นกัน ฉะนั้นให้น้ำหนักราคาแกว่งตัวขึ้นทดสอบโซนแนวต้านระยะสั้นถัดไปที่ 8.85 / 9.1 บาท

### ความเสี่ยง

ระดับการตัดขาดทุนคือต่ำกว่า 8.05 บาท



# Stock (Update)

## GULF

## ชื่อแก๊งกำไร

## ราคาปิด 54.25 บาท



**ความคิดเห็น ชื่อแก๊งกำไร :** ไม่เปลี่ยนแปลงความคิดเห็น ราคาเมื่อวานปิดดัดตัวในแดนบวก ราคาหุ้น GULF ในกราฟ Daily Timeframe ให้น้ำหนักแกว่งตัวขึ้นต่อ หลังวานนี้แก๊งเทียน Breakout ผ่านเส้น Downtrend line เส้นหนึ่งขึ้นมาปิดเหนือเส้นค่าเฉลี่ย 10,50 วัน พสานสัญญาณบวกจากเครื่องมือทางด้านเทคนิคส่วนใหญ่ อาทิเช่น Slow stochastic แกว่งขึ้น, RSI ขยับขึ้นเหนือแกน 50% และ MACD ที่ตัดแกน 0 ขึ้นต่อเนื่อง สำหรับ Volume Indicator อาทิเช่น OBV, Money Flow Index ขยับขึ้นเช่นกัน ฉะนั้นให้น้ำหนักราคาแกว่งตัวขึ้นทดสอบโซนแนวต้านเดิมที่ 55.5 / 56.25 บาท (ระดับการตัดขาดทุนคือต่ำกว่า 52.25 บาท)

## Warrant Update

### Most 14 Active Warrants

Symbol	close	Black-Scholes	% All-in Premium	แนวรับ	แนวต้าน
CHAYO-W2	0.23	0.10	25.15%	5.35	0.32
BANPU-W5	2.24	2.51	-11.19%	2.18	2.36
SABUY-W2	5.55	5.00	-0.93%	5.35	5.75
IP-W1	1.09	0.01	106.71%	1.02	1.20
ASW-W1	0.20	0.02	46.71%	0.16	0.28
NCAP-W1	0.58	0.16	104.37%	0.54	0.65
XPG-W4	2.66	N/A	N/A	2.60	2.82
III-W1	6.45	7.04	-8.05%	6.25	6.65
PJW-W1	1.40	1.48	-4.92%	1.37	1.46
NEX-W2	15.60	15.76	89.58%	15.10	16.00
MINT-W8	2.28	2.85	-1.53%	2.10	2.38
RS-W4	1.21	0.07	96.79%	1.17	1.30
OTO-W1	5.30	9.36	-50.89%	5.15	5.50
SSP-W2	0.88	N/A	N/A	0.85	0.96

### % All-in Premium

Symbol	close	Black-Scholes	% All-in Premium	แนวรับ	แนวต้าน
BANPU-W5	2.24	2.51	-11.19%	2.18	2.36
SABUY-W2	5.55	5.00	-0.93%	5.35	5.75
III-W1	6.45	7.04	-8.05%	6.25	6.65
PJW-W1	1.40	1.48	-4.92%	1.37	1.46
MINT-W8	2.28	2.85	-1.53%	2.10	2.38
OTO-W1	5.30	9.36	-50.89%	5.15	5.50

*\*\*ใช้ราคาปิดของวันที่ 11 / 04 / 2023 ในการคำนวณ*

*\*\*ใช้ราคาปิดของวันที่ 11 / 04 / 2023 ในการคำนวณ*

### คำแนะนำการลงทุน และความหมายของคำแนะนำการลงทุน

Stock Rating หมายถึง การให้น้ำหนักการลงทุนของบริษัท แบ่งเป็น 4 ระดับ

Buy หมายถึง ราคาพื้นฐานสูงกว่าราคาตลาด 15%

Trading Buy หมายถึง ราคาพื้นฐานสูงกว่า ราคาตลาดระหว่าง 5% - 15%

Neutral หมายถึง ราคาพื้นฐานสูงกว่าราคาตลาดไม่เกิน 5% หรือต่ำกว่าราคาตลาดไม่เกิน 5%

Reduce หมายถึง ราคาพื้นฐานต่ำกว่าราคาตลาด 5%

### คำจำกัดความ

Sector หมายถึง กลุ่มอุตสาหกรรมที่บริษัทจัดอยู่

Sector Rating หมายถึง การให้น้ำหนักการลงทุนของกลุ่มอุตสาหกรรม แบ่งเป็น 3 ระดับ

Bullish หมายถึง หุ้นส่วนใหญ่ในกลุ่มอุตสาหกรรมได้รับคำแนะนำ "Buy" หรือคำแนะนำเฉลี่ยถ่วงน้ำหนักของกลุ่มอุตสาหกรรมคือ "Buy" และ "Trading Buy"

Neutral หมายถึง หุ้นส่วนใหญ่ในกลุ่มอุตสาหกรรมได้รับคำแนะนำ "Neutral" หรือคำแนะนำเฉลี่ยถ่วงน้ำหนักของกลุ่มอุตสาหกรรมคือ "Neutral"

Bearish หมายถึง หุ้นส่วนใหญ่ในกลุ่มอุตสาหกรรมได้รับคำแนะนำ "Reduce" หรือ "Sell" หรือคำแนะนำเฉลี่ยถ่วงน้ำหนักของกลุ่มอุตสาหกรรมคือ "Reduce" หรือ "Sell"

Current หมายถึง การให้น้ำหนักการลงทุนของบริษัท ณ ปัจจุบัน

Previous หมายถึง การให้น้ำหนักการลงทุนของบริษัท ก่อนหน้านี้

Market Prices หมายถึง ราคาหุ้น ณ ปัจจุบัน

Fair Price หมายถึง ราคาที่เหมาะสมตามปัจจัยพื้นฐาน

Net Profit หมายถึง กำไรสุทธิ (ล้านบาท)

EPS หมายถึง กำไรสุทธิต่อหุ้น (บาท)

EPS Growth หมายถึง อัตราการขยายตัวของกำไรต่อหุ้น (%)

PER หมายถึง ราคาหุ้นปัจจุบัน / กำไรสุทธิต่อหุ้น (เท่า)

P/BV หมายถึง ราคาหุ้นปัจจุบัน / มูลค่าทางบัญชีต่อหุ้น (เท่า)

EBITDA หมายถึง กำไรก่อนหักดอกเบี้ย ภาษี ค่าเสื่อมราคา และ ค่าตัดจำหน่าย (บาท)

EBITDA Growth หมายถึง อัตราการขยายตัวของ กำไรก่อนหักดอกเบี้ย ภาษี ค่าเสื่อมราคา และ ค่าตัดจำหน่าย (%)

EV / EBITDA หมายถึง มูลค่ากิจการ / กำไรก่อนหักดอกเบี้ย ภาษี ค่าเสื่อมราคา และ ค่าตัดจำหน่าย (เท่า)

DPS หมายถึง เงินปันผลต่อหุ้น (บาท)

Dividend Yield หมายถึง อัตราผลตอบแทนของเงินปันผล (%)

เอกสารฉบับนี้จัดทำขึ้นโดยบริษัทหลักทรัพย์ กรุงศรี พัฒนสิน จำกัด (มหาชน) ("บริษัท") ข้อมูลที่ปรากฏในเอกสารฉบับนี้จัดทำโดยอาศัยข้อมูลที่จัดหาจากแหล่งที่เชื่อหรือควรเชื่อว่ามีที่น่าเชื่อถือ และ/หรือถูกต้อง อย่างไรก็ตาม บริษัทไม่ยืนยัน และไม่รับรองถึงความครบถ้วนสมบูรณ์หรือถูกต้องของข้อมูลดังกล่าว และไม่รับประกันราคาหรือผลตอบแทนของหลักทรัพย์ที่ปรากฏข้างต้น แม้ว่าข้อมูลดังกล่าวจะปรากฏข้อความที่อาจเป็นหรืออาจตีความว่าเป็นเช่นนั้นได้ บริษัท จึงไม่รับผิดชอบต่อการนำเอาข้อมูล ข้อความ ความเห็น และหรือบทสรุปที่ปรากฏในเอกสารฉบับนี้ไปใช้ไม่ว่ากรณีใดๆ บริษัท รวมถึงบริษัทที่เกี่ยวข้อง ลูกค้า ผู้บริหารและพนักงานของบริษัทต่างๆ อาจจะมีการลงทุนใน หรือซื้อ หรือขายหลักทรัพย์ที่ปรากฏในเอกสารฉบับนี้ได้ทุกเวลา ข้อมูลและความเห็นที่ปรากฏอยู่ในเอกสารฉบับนี้ มิได้ประสงค์จะชี้ชวน เสนอแนะ หรือจูงใจให้ลงทุนใน หรือซื้อ หรือขายหลักทรัพย์ที่ปรากฏในเอกสารฉบับนี้ และข้อมูลอาจมีการแก้ไขเพิ่มเติมเปลี่ยนแปลงโดยมีต้องแจ้งให้ทราบล่วงหน้า ผู้ลงทุนควรใช้ดุลยพินิจอย่างรอบคอบในการลงทุนในหรือซื้อหรือขายหลักทรัพย์ บริษัทสงวนลิขสิทธิ์ในข้อมูลที่ปรากฏในเอกสารนี้ ห้ามมิให้ผู้ใช้ประโยชน์ ทำซ้ำ ดัดแปลง นำออกแสดง ทำให้ปรากฏ หรือเผยแพร่ต่อสาธารณชน ไม่ว่าด้วยประการใด ๆ ซึ่งข้อมูลในเอกสารนี้ ไม่ว่าทั้งหมดหรือบางส่วน เว้นแต่ได้รับอนุญาตเป็นหนังสือจากบริษัทเป็นการล่วงหน้า การกล่าว คิด หรืออ้างอิง ข้อมูลบางส่วนตามสมควรในเอกสารนี้ ไม่ว่าในบทความ บทวิเคราะห์ บทความวิจัย หรือในเอกสาร หรือการสื่อสารอื่นใดจะต้องกระทำโดยถูกต้อง และไม่เป็นการก่อให้เกิดการเข้าใจผิดหรือความเสียหายแก่บริษัท ต้องรับรู้ถึงความเป็นเจ้าของลิขสิทธิ์ในข้อมูลของบริษัท และต้องอ้างอิงถึงฉบับที่และวันที่ในเอกสารฉบับนี้ของบริษัทโดยชัดเจน การลงทุนในหรือซื้อหรือขายหลักทรัพย์ย่อมมีความเสี่ยง ท่านควรทำความเข้าใจอย่างถี่ถ้วนต่อลักษณะของหลักทรัพย์แต่ละประเภท และควรศึกษาข้อมูลของบริษัทที่ออกหลักทรัพย์และข้อมูลอื่นใดที่เกี่ยวข้องก่อนการตัดสินใจลงทุนในหรือซื้อหรือขายหลักทรัพย์



ANTI-CORRUPTION PROGRESS INDICATOR ข้อมูล ณ วันที่ 02 เมษายน 2566

ได้รับการรับรอง

2S	7UP	ADVANC	AF	AI	AIE	AIRA	AJ	AKP	AMA	AMANAH	AMATA	AMATAV
AP	APCS	AS	ASIAN	ASK	ASP	AWC	AYUD	B	BAFS	BAM	BANPU	BAY
BBL	BCH	BCP	BCPG	BE8	BEC	BEYOND	BGC	BGRIM	BKI	BLA	BPP	BROOK
BRR	BSBM	BTS	BWG	CEN	CENTEL	CFRESH	CGH	CHEWA	CHOTI	CHOW	CIG	CIMBT
CM	CMC	COM7	COTTO	CPALL	CPF	CPI	CPL	CPN	CRC	CSC	DCC	DELTA
DEMCO	DIMET	DRT	DUSIT	EA	EASTW	EGCO	EP	EPG	ERW	ESTAR	ETE	FE
FNS	FPI	FPT	FSMART	FSS	FTE	GBX	GC	GCAP	GEL	GFPT	GGC	GJS
GPI	GPSC	GSTEEL	GULF	GUNKUL	HANA	HARN	HEMP	HENG	HMPRO	HTC	ICC	ICHI
IFS	III	ILINK	INET	INSURE	INTUCH	IRC	IRPC	ITEL	IVL	JKN	JR	K
KASET	KBANK	KBS	KCAR	KCE	KGEN	KGI	KKP	KSL	KTB	KTC	KWI	L&E
LANNA	LH	LHFG	LHK	LPN	LRH	M	MAJOR	MAKRO	MALEE	MATCH	MBAX	MBK
MC	MCOT	META	MFC	MFEC	MILL	MINT	MONO	MOONG	MSC	MST	MTC	MTI
NEP	NINE	NKI	NOBLE	NOK	NWR	OCC	OGC	ORI	PAP	PATO	PB	PCSGH
PDG	PDJ	PG	PHOL	PK	PL	PLANB	PLANET	PLAT	PM	PPP	PPPM	PPS
PR9	PREB	PRG	PRINC	PRM	PROS	PSH	PSL	PSTC	PT	PTG	PTT	PTTEP
PTTGC	PYLON	Q-CON	QH	QLT	QTC	RABBIT	RATCH	RML	RWI	S&J	SAAM	SABINA
SAPPE	SAT	SC	SCB	SCC	SCCC	SCG	SCGP	SCM	SCN	SEAOIL	SE-ED	SELIC
SENA	SGP	SINGER	SIRI	SITHAI	SKR	SMIT	SMK	SMPC	SNC	SNP	SORKON	SPACK
SPALI	SPC	SPI	SPRC	SRICHA	SSF	SSP	SSSC	SST	STA	STGT	STOWER	SUSCO
SVI	SYMC	SYNTEC	TAE	TAKUNI	TASCO	TCAP	TCMC	TFG	TFI	TFMAMA	TGH	THANI
THCOM	THIP	THRE	THREL	TIDLOR	TIPCO	TISCO	TKS	TKT	TMILL	TMT	TNITY	TNL
TNP	TNR	TOG	TOP	TOPP	TPA	TPCS	TPP	TRU	TSC	TSTE	TSTH	TTA
TTB	TTCL	TU	TVDH	TVI	TVO	TWPC	UBE	UBIS	UEC	UKEM	UOBKH	UPF
UV	VGI	VIH	WACOAL	WHA	WHAUP	WICE	WIJK	XO	YUASA	ZEN	ZIGA	

ประกาศเจตนาสมัคร

AH	ALT	APCO	ASW	B52	CHG	CI	CPR	CPW	DDD	DHOUSE	DOHOME	ECF
EKH	ETC	EVER	FLOYD	GLOBAL	ILM	INOX	J	JMART	JMT	JTS	KEX	KUMWEL
LDC	MEGA	NCAP	NOVA	NRF	NUSA	OR	PIMO	PLE	RS	SAK	SIS	SSS
STECH	SUPER	SVT	TKN	TMD	TMI	TQM	TRT	TSI	VARO	VCOM	VIBHA	W

WIN

ระดับ (Level)

ผลการประเมิน

ได้รับการรับรอง (Certified)

การแสดงให้เห็นถึงการนำไปปฏิบัติโดยมีการสอบทานความครบถ้วนเพียงพอของกระบวนการทั้งหมดจากคณะกรรมการตรวจสอบหรือผู้สอบบัญชีที่ ก.ล.ต. ให้ความเห็นชอบ การได้รับการรับรองเป็นสมาชิกแนวร่วมปฏิบัติของภาคเอกชนไทยในการต่อต้านทุจริต หรือได้ผ่านการตรวจสอบเพื่อให้ความเชื่อมั่นอย่างเป็นทางการจากหน่วยงานภายนอก

ประกาศเจตนาสมัคร (Declared)

การแสดงให้เห็นถึงความมุ่งมั่นโดยการประกาศเจตนาสมัครเข้าเป็นแนวร่วมปฏิบัติ (Collective Action Coalition) ของภาคเอกชนไทยในการต่อต้านทุจริต

การเปิดเผยผลการประเมินดัชนีชี้วัดความคืบหน้าการป้องกันกรณีส่วนเกี่ยวข้องกับการทุจริตคอร์รัปชัน (Anti-Corruption Progress Indicators) ของบริษัทจดทะเบียนในตลาดหลักทรัพย์แห่งประเทศไทยซึ่งจัดทำโดยสถาบันไทยพัฒน์นี้ เป็นการดำเนินการตามนโยบายและตามแผนพัฒนาความยั่งยืนสำหรับบริษัทจดทะเบียนของสำนักงานคณะกรรมการกำกับหลักทรัพย์และตลาดหลักทรัพย์ โดยผลการประเมินดังกล่าวของสถาบันไทยพัฒน์ อาศัยข้อมูลที่ได้รับจากบริษัทจดทะเบียนตามที่บริษัทจดทะเบียนได้ระบุในแบบแสดงข้อมูลเพื่อการประเมิน Anti-Corruption ซึ่งได้อ้างอิงข้อมูลมาจากแบบแสดงรายการข้อมูลประจำปี (แบบ 56-1) รายงานประจำปี (แบบ 56-2) หรือในเอกสารและหรือรายงานอื่นที่เกี่ยวข้องของบริษัทจดทะเบียนนั้น แล้วแต่กรณี ดังนั้น ผลการประเมินดังกล่าวจึงเป็นการนำเสนอในมุมมองของสถาบันไทยพัฒน์ซึ่งเป็นบุคคลภายนอก โดยมีได้เป็นการประเมินการปฏิบัติตามของบริษัทจดทะเบียนในตลาดหลักทรัพย์แห่งประเทศไทย และมีได้ใช้ข้อมูลภายในเพื่อการประเมิน

เนื่องจากผลการประเมินดังกล่าวเป็นเพียงผลการประเมิน ณ วันที่ปรากฏในผลการประเมินเท่านั้น ดังนั้น ผลการประเมินจึงอาจเปลี่ยนแปลงได้ภายหลังจากดังกล่าว หรือเมื่อข้อมูลที่เกี่ยวข้องมีการเปลี่ยนแปลง ทั้งนี้ บริษัทหลักทรัพย์ กรุงศรี พัฒนสิน จำกัด (มหาชน) มิได้ยืนยัน ตรวจสอบ หรือรับรองความถูกต้องครบถ้วนของผลการประเมินดังกล่าวแต่อย่างใด

แหล่งที่มา : <https://market.sec.or.th/public/idisc/th/Ranking/Listed/Issuer>