

รายงานดัชนีตลาดหุ้น

	ปิด	เปลี่ยนแปลง	%
SET index	1597.10	3.97	0.25
SET50	965.51	1.99	0.21
SET P/E		19.13	
SET P/BV		1.58	
SET Div. Yield		2.93%	
DOW	33684.79	98.27	0.29
NASDAQ	12031.88	-52.48	-0.43

ดัชนีชี้วัดเศรษฐกิจ/ตลาดหุ้น

	ปิด	%
เงินบาท/ดอลลาร์สหรัฐ	34.26	-0.17
ดอกเบี้ยพันธบัตรสหรัฐ 10 ปี	3.432	+2.7bps
ราคาน้ำมันเบรนท์ (US\$)	85.43	+1.34
ราคาน้ำมัน US WTI (US\$)	81.41	+1.93
ราคาน้ำมันดิบดูไบ (US\$)	85.52	-0.74
ดัชนีค่าระวางเรือ - BDI	1,507	-3.40
ราคาทองคำสปอต (US\$)	2,003	+0.70

มูลค่าการซื้อขาย 36,039 ล้านบาท

ล้านบาท	ซื้อ	ขาย	สุทธิ
สถาบันในประเทศ	3,089	2,157	931
ต่างประเทศ	19,706	19,757	-51
รายบุคคล	10,747	11,296	-549
บัญชีบริษัทหลักทรัพย์	2,497	2,828	-332

มูลค่าการซื้อขายสูงสุด รายอุตสาหกรรม

	ล้านบาท	%	% of total
Bank	8,013	1.3	22.2
Energy	4,994	0.2	13.9
Comm	2,942	0.5	8.2
Health	2,551	-	7.1
Trans	2,225	-	6.2

มูลค่าการซื้อขายสูงสุด รายหลักทรัพย์

	ปิด (บาท)	%	ล้านบาท
KTB	17.20	3.0	1,882
KBANK	135	2.3	1,823
SCB	106	1.4	1,586
BBL	157.50	2.3	1,226
AOT	72.75	0.3	1,184

ทิศทางตลาดหุ้นวันนี้

(ภัทพงศ์ ไชยสุภารกุล เลขทะเบียนฯ: 19838)

บวกต่อในกรอบจำกัด ก่อนหยุดยาว

ฝ่ายวิจัย KGI ประเมิน SET Index วันพุธ (ก่อนหยุดสงกรานต์ 4 วัน) บวกต่อกรอบแคบๆ... หลังจากเมื่อวานนี้ ตลาดหุ้นไทยเทรดผันผวน และยังไม่ผ่านระดับทางจิตวิทยาที่ 1,600 จุด หลังวอลุ่มเทรดบาง และแรงซื้อกระจุกอยู่ในหุ้นธนาคารขนาดใหญ่เป็นสำคัญ (อิมดอกเบียขึ้น + งบไตรมาส 1/2566 น่าจะฟื้นตัว)... ส่วนในวันนี้ ปัจจัยโดยรวมเป็นบวกเล็กน้อย i) IMF ออกรายงานเศรษฐกิจฉบับล่าสุด ยังมอง GDP ของสหรัฐ และยุโรป ปี 2566 โตได้ 1.6% และ 0.8% ตามลำดับ ซึ่งสูงกว่าที่ในรายงานฉบับก่อนหน้า และน่าจะลดความกังวลต่อ recession ในประเทศหลักๆ ขณะที่ประมาณการ GDP ของโลกอยู่ที่ 2.8% ลดลงเล็กน้อยจาก 2.9% ในฉบับก่อนหน้า แต่ถือว่ายังอยู่ในเกณฑ์ที่ดี... อย่างไรก็ตาม IMF ได้ลด GDP ประเทศไทยปี 2566 จาก 3.7% เหลือ 3.4% ซึ่งน่าจะเกิดจากความกังวลต่อภาคส่งออกของไทย ii) ประเทศจีนรายงานเงินเฟ้อเดือน มี.ค. 2566 อยู่ที่ 0.7% YoY ซึ่งต่ำกว่าที่ตลาดคาด และทำให้นักลงทุนคาดหวังว่าจีนจะเริ่มออกมาตรึงการกระตุ้นเศรษฐกิจได้อีกครั้ง ในเร็วๆ นี้ (เงินเฟ้อไม่เป็นปัญหาแล้ว)... สำหรับในคืนวันนี้ สหรัฐ จะรายงานตัวเลขเงินเฟ้อเดือน มี.ค. ซึ่ง consensus คาดเงินเฟ้อรวม (CPI) จะชะลอลง แต่เงินเฟ้อพื้นฐาน (core CPI) จะเร่งตัวขึ้นตามสถานการณ์ตลาดบ้านในสหรัฐฯ ที่ยังคงค่อนข้างแข็งอยู่ สำหรับในสัปดาห์หน้า (17-21 เม.ย.) นักลงทุนควรติดตามการรายงานงบไตรมาส 1/2566 ของกลุ่มธนาคาร ซึ่งฝ่ายวิจัย คาดว่ากำไรของกลุ่มจะฟื้นตัว 6% YoY และ 34% QoQ

หุ้นเด่นวันนี้ ตามปัจจัยพื้นฐาน

(สุโชติ ภิรตวรรณรัตน์ เลขทะเบียนฯ: 28668)

เก็งกำไร GULF*, SCGP*, AEONTS*

- **GULF*** (เป้าพื้นฐาน 62 บาท) 1) ประเมินแนวรับ 52.5 บาท / แนวต้าน 53.75 – 54.5 บาท กรณี Break ผ่านกรอบแนวต้านนี้ได้ ประเมินมีโอกาสทดสอบแนวต้านถัดไป +/- 56 บาท (Stop loss 52.0 บาท) 2) ประเมินแนวโน้มผลการดำเนินงานปียังดีต่อเนื่อง +66% YoY โดยมี Catalyst หนุนจาก i) การขยายกำลังการผลิตเพิ่ม ii) ต้นทุนพลังงานมีแนวโน้มลดลงตามราคาถั่วธรรมชาติ iii) Bond yield ในไทยเริ่มหยุดการ Rebound (หนุนถั่ม Bond-like stock) 3) Upside จากการประมูลโรงไฟฟ้าพลังงานทดแทนที่ประกาศล่าสุด ยังไม่รวมในประมาณการฯ 4) Forward PE 34 เท่า คิดเป็นราว -1.5 เท่าของส่วนเบี่ยงเบนมาตรฐานในอดีต
- **SCGP*** (เป้าพื้นฐาน 50 บาท) 1) ประเมินแนวรับ 44.75 บาท / แนวต้าน 47 – 48 บาท กรณี Break ผ่านกรอบแนวต้านนี้ได้ ประเมินมีโอกาส Rebound ทดสอบแนวต้านถัดไป +/- 50 บาท (Stop loss 43 บาท) 2) ประเมินราคาหุ้น Oversold Downside ต่ำ โดยมี Catalyst บวก i) การฟื้นตัวของเศรษฐกิจจีนในปี (IMF / World bank คาด GDP จีนปีนี้จะฟื้นตัวดีสุดในโลก) ซึ่งขยายตัวของ SCGP* อิงกับเศรษฐกิจจีนและอาเซียน ii) คาดราคาหุ้นปรับลดลงสะท้อนผลการดำเนินงาน 1Q66 ที่ยังลดลง YoY แล้ว แต่คาดการณ์ฟื้นตัวแบบ QoQ แม้เงินจะเพิ่งเริ่มปลดล็อกดาวจะเป็นสัญญาณดีของ Earnings momentum ไตรมาสถัดๆไป 3) ฝ่ายวิจัยฯ ปรับลดประมาณการฯปีเป็น 5.95 พันล้านบาท (ยังโต +3% YoY) ซึ่งอนุรักษ์นิยมกว่า Consensus ที่คาดไว้ที่ 7.97 พันล้านบาท (คาดโต 37% YoY) 4) EV/EBITDA 11.7 เท่า ต่ำกว่าค่าเฉลี่ย 13 เท่า / Forward PE 32.5 เท่า (ต่ำกว่าค่าเฉลี่ย 35 เท่า) ... อิงประมาณการฯล่าสุดที่ปรับวันนี้
- **AEONTS*** (เป้าพื้นฐาน 210 บาท) 1) ประเมินแนวรับ 183 บาท / แนวต้าน 185.5 – 188 บาท กรณี Break ผ่านกรอบแนวต้านนี้ได้ ประเมินมีโอกาสฟื้นตัวทดสอบแนวต้านถัดไป +/- 196 บาท (Stop loss 180 บาท) 2) รายงานกำไร 4Q65/66 (ปิดงบ ก.พ.) 692 ล้านบาท ต่ำเล็กน้อย แต่เป็นผลจากรายการพิเศษ หากพิจารณาผลการดำเนินงาน เริ่มเห็นสัญญาณการฟื้นตัวที่ดีขึ้นเรื่อย Loan yield และ NPL ratio ดีกว่าคาด 3) ยังคงคาดกำไรปีนี้ จะเริ่มกลับมาโต +21.6% YoY เป็น 4.6 พันล้านบาท 4) Forward PE ต่ำเพียง 9.9 เท่า คิดเป็นราว -1 เท่าของส่วนเบี่ยงเบนมาตรฐานในอดีต

Disclaimer

บริษัทหลักทรัพย์ เคจีไอ (ประเทศไทย) จำกัด (มหาชน) (“บริษัท”) มิได้ให้การรับรองใดๆ ถึงความถูกต้องและแท้จริงของข้อมูลเอกสารนี้ (“ข้อมูล”) ดังนั้นไม่ว่าจะด้วยเหตุใดก็ตาม บริษัทฯ ขอรับผิดชอบต่อความเสียหายในรายได้ หรือผลประโยชน์ใดๆ ทั้งทางตรงและทางอ้อมที่เกิดขึ้นจากการใช้ ข้อมูล และข้อมูลนี้มิได้จัดทำขึ้นเพื่อเป็นการชักชวนหรือชี้แนะให้ซื้อขายหลักทรัพย์ใดๆ ทั้งนี้ข้อมูลถูกจัดทำขึ้นจากแหล่งข้อมูลที่เป็นปัจจุบันและ บริษัทฯ สงวนสิทธิในการแก้ไขข้อความใดๆ ในเอกสารนี้โดยมิต้องบอกกล่าวล่วงหน้า

12 เมษายน 2566

หุ้นมีข่าว

(+) **BCH*** จุฬารัตน์ตีปีกข่าวดี สปต.เหมาจ่ายเพิ่ม 10.2% สัญญาใหม่ 1,808 บาท พร้อมดีเดย์ 1 พ.ค. 66 (ข่าวหุ้น) **BCH*-CHG*** เด็งรับข่าวดี! หลังคณะกรรมการประกันสังคม (บอร์ดสปส.) ไฟเขียวปรับขึ้นอัตราเหมาจ่ายรายหัวของประกันสังคมเพิ่ม 10.24% เป็น 1,808 บาท/หัว จากเดิม 1,640 บาท/หัว มีผลบังคับใช้ 1 พ.ค. 66 เป็นต้นไป หนุนรายได้ประกันสังคมต่อหัวเพิ่มขึ้น ฟากโบรกฯ ชู **BCH*** รับประโยชน์สูงสุด เหตุมีฐานผู้ป่วยประกันสังคมมากสุดอันดับหนึ่ง 1.05 ล้านราย ตามมาด้วย **CHG*** มีฐานผู้ป่วยประกันสังคม 520,000 ราย

(+) **ตลาดเค็ด BCP* ฮุบ ESSO* ผู้ถือหุ้น 99% ไฟเขียว '5.5 หมื่นล้าน' เทคฯ - จอร์เนอเรนด 2,100 บั้ม (กรุงเทพฯธุรกิจ) "ชัยวัฒน์" มั่นใจ 4 ปี คืนทุน ถก "กชค." แผนควบรวม ประชุมผู้ถือหุ้น "บางจาก" กว่า 99.9% อนุมัติชื่อ "เอสโซ่" 5.5 หมื่นล้าน "ชัยวัฒน์" มั่นใจคืนทุนไม่เกิน 3-4 ปี พร้อมรเบรนต์ปีมรวม 2.1 สถานี ได้ตั้งแต่ไตรมาส 2 ภายหลังการซื้อขายสำเร็จ มองผู้ใช้บริการในไทยเบอร์ 1-3 มีสถานีบริการสัดส่วนเท่ากัน ชี้ โรงกลั่นเอสโซ่สามารถเพิ่มกำลังผลิตได้อีก**

(+ **กลุ่มค้าปลีก**) **ดัชนีเชื่อมั่นผู้บริโภคมี.ค. 53.8 สูงสุดรอบ 37 เดือน (ไทยโพสต์)** ม.หอการค้าไทยเผยดัชนีความเชื่อมั่นผู้บริโภค มี.ค.66 ปรับดีขึ้นต่อเนื่องเป็นเดือนที่ 10 และ 53.8 สูงสุดในรอบ 37 เดือน จากการท่องเที่ยวที่ฟื้นตัวชัดเจน หนุนกิจกรรมทางเศรษฐกิจในภูมิภาคดีขึ้น แต่ยังคงกังวลอัตราเงินเฟ้อและดอกเบี้ยขาขึ้นทั่วโลก

(+) **'แบงก์-นอนแบงก์' แห่ขายหนี้ CHAYO ที่ 4 เดือนแรก'แสนล้าน'โต 3 เท่าตัว (กรุงเทพฯธุรกิจ) หวังเร่งระบายหนี้เสีย ก่อนสิ้นสุดมาตรการช่วยเหลือ "เอเอ็มซี" ชี้ "แบงก์-นอนแบงก์" แห่ขายหนี้เสียคึกคัก "ชโย" เผย 4 เดือนแรก แจงเข้ายื่นประมูล "แสนล้าน" โต 3 เท่าตัว หวังระบายหนี้เสียในระบบแบงก์ ก่อนหมดมาตรการช่วยเหลือปีนี้ คาดทั้งปีไม่ต่ำกว่า 1.6 แสนล้าน ด้าน "บสส." ชี้ ไตรมาส 2/66 ติดต่อเนื่อง พบมีหนี้ที่มีหลักประกัน ออกขายมากขึ้น ตั้งเป้าซื้อไม่ต่ำกว่า "หมื่นล้าน"**

(+) **KTMS ดิมนานต์ผู้ป่วยโรคไตพุ่งทุกปี แผน 3 ปีมีเครื่องไตเทียม 500 เครื่อง (ข่าวหุ้น) KTMS วางกลยุทธ์ 3 ปี (ปี 66-68) ขยายหน่วยไตเทียม 40-50 หน่วย และมีเครื่องไตเทียม 400-500 เครื่อง ภายในปี 68 รับผิดชอบผู้ป่วยโรคไตเพิ่มขึ้น ต้นเป้าปี 66 เปิดสาขาใหม่ 14 แห่งทั่วโลก บันรายได้ปีนี้โต 500 ล้านบาท ชงผู้ถือหุ้นไฟเขียวจ่ายปันผลปี 65 หุ้นละ 0.0327 บาท ขึ้น XD วันที่ 3 พ.ค. 66 และจ่ายวันที่ 25 พ.ค. 66**

หุ้นที่เคยแนะนำก่อนหน้า

- **BA (เป้า IAA Consensus 15.6 บาท)** แนวรับ 13.1 บาท / แนวต้าน 13.6 – 14.0 บาท (Trailing stop 13.0 บาท)
- **KTB* (เป้าพื้นฐาน 19.4 บาท)** แนวรับ 17.1 บาท / แนวต้าน 17.5 บาท ผ่านได้แนะนำ "Let profit run" (Trailing stop 16.9 บาท)
- **BBL* (เป้าพื้นฐาน 186 บาท)** แนวรับ 156.5 บาท / แนวต้าน 160 บาท ผ่านได้แนะนำ "Let profit run" (Trailing stop 155 บาท)
- **PJW (เป้าพื้นฐาน 6.8 บาท)** แนวรับ 4.56 บาท / แนวต้าน 4.68 – 4.86 บาท (Stop loss 4.46 บาท)
- **TOP* (เป้าพื้นฐาน 69 บาท)** แนวรับ 52.5 บาท / แนวต้าน 54 – 55 บาท (Stop loss 52.5 บาท)
- **HMPRO* (เป้าพื้นฐาน 18.5 บาท)** แนวรับ 14.2 บาท / แนวต้าน 14.6 – 15.0 บาท (Stop loss 14.0 บาท)
- **SPA (เป้าพื้นฐาน 12.5 บาท)** แนวรับ 11 บาท / แนวต้าน 11.5 – 11.8 บาท (Stop loss 10.8 บาท)
- **CPN* (เป้าพื้นฐาน 83 บาท)** แนวรับ 69.5 บาท / แนวต้าน 71 - 72 บาท (Stop loss 68.5 บาท)

<https://www.kgiworld.co.th>

หมายเหตุ: 1. *บริษัทอาจเป็นผู้ออกไปสำคัญแสดงสิทธิอนุพันธ์บนหลักทรัพย์นี้ / 2. เป้าพื้นฐาน หมายถึง ราคาเป้าหมายเชิงพื้นฐาน (Forecasted 12M Target price) ที่อ้างอิงจากบทวิเคราะห์ที่ปัจจัยพื้นฐานฉบับล่าสุดของฝ่ายวิจัย / 3. เป้า Consensus หมายถึง ค่าเฉลี่ยของราคาเป้าหมายเชิงพื้นฐานที่จัดทำโดย Bloomberg consensus หรือ IAA Consensus

Disclaimer

บริษัทหลักทรัพย์ เคจีไอ (ประเทศไทย) จำกัด (มหาชน) ("บริษัท") มิได้ให้การรับรองใดๆ ถึงความถูกต้องและแท้จริงของข้อมูลในเอกสารนี้ ("ข้อมูล") ดังนั้นไม่ว่าจะด้วยเหตุใดก็ตาม บริษัทไม่ขอรับผิดชอบต่อความเสียหายในรายได้ หรือผลประโยชน์ใดๆ ทั้งทางตรงและทางอ้อมที่เกิดขึ้นจากการใช้ ข้อมูล และข้อมูลนี้มิได้จัดทำขึ้นเพื่อเป็นการชักชวนหรือชี้แนะให้ซื้อขายหลักทรัพย์ใดๆ ทั้งนี้ข้อมูลถูกจัดทำขึ้นจากแหล่งข้อมูลที่เป็นปัจจุบันและ บริษัทสงวนสิทธิในการแก้ไขข้อความใดๆในเอกสารนี้โดยมิต้องบอกกล่าวล่วงหน้า

12 เมษายน 2566

Report ตามปัจจัยพื้นฐานวันนี้

- **BDMS*** แนะนำ “ซื้อ” เป้าพื้นฐาน 36.5 บาท ฝ่ายวิจัยฯ คาดกำไร 1Q66 = 3.25 พันล้านบาท (-5.5% YoY, +4.5% QoQ) ยังเลือกเป็นหุ้นเด่นกลุ่มโรงพยาบาล และมีมุมมองบวกต่อปัจจัยพื้นฐานระยะยาว (ธีม Aging Society)
- **SCGP*** แนะนำ “ถือ” เป้าพื้นฐาน 50 บาท ฝ่ายวิจัยฯ คาดกำไร 1Q66 = 909 ล้านบาท (-45% YoY, +102% QoQ) โดยการฟื้นตัวน้อยกว่าที่คาดไว้ก่อนหน้านี้ ฝ่ายวิจัยฯ จึงปรับลดประมาณการลง แนะนำ “ถือ” รอสัญญาณการฟื้นตัวที่ชัดเจนกว่านี้ มีโอกาสที่จะปรับคำแนะนำขึ้น
- **GLOBAL*** แนะนำ “ถือ” เป้าพื้นฐาน 19 บาท ฝ่ายวิจัยฯ คาดกำไร 1Q66 = 906 ล้านบาท (-22% YoY, +72% QoQ) โดยกำไรที่คาดจะชะลอตัวลง YoY เป็นผลจากราคาเหล็กในประเทศที่อ่อนตัวลง และรายจ่ายที่เพิ่มขึ้น ปรับลดราคาเป้าหมายลงเป็น 19 บาท (เดิม 24.4 บาท) ปรับคำแนะนำลงเป็น “ถือ”
- **DOHOME*** แนะนำ “ขาย” เป้าพื้นฐาน 11 บาท ฝ่ายวิจัยฯ คาดกำไร 1Q66 = 251 ล้านบาท (-45% YoY, Turnaround QoQ) โดยกำไรที่ชะลอตัว YoY เป็นผลจากราคาอัตรการเติบโตของยอดขายสาขาเดิมที่อ่อนแอ และอัตรากำไรที่ลดลง

<https://www.kgiworld.co.th>

หมายเหตุ: 1. *บริษัทอาจเป็นผู้ถือใบสำคัญแสดงสิทธิอนุพันธ์บนหลักทรัพย์นี้ / 2. เป้าพื้นฐาน หมายถึง ราคาเป้าหมายเชิงพื้นฐาน (Forecasted 12M Target price) ที่อ้างอิงจากบทวิเคราะห์ปัจจัยพื้นฐานฉบับล่าสุดของฝ่ายวิจัยฯ / 3. เป้า Consensus หมายถึง ค่าเฉลี่ยของราคาเป้าหมายเชิงพื้นฐานที่จัดทำโดย Bloomberg consensus หรือ IAA Consensus

Disclaimer

บริษัทหลักทรัพย์ เคจีไอ (ประเทศไทย) จำกัด (มหาชน) (“บริษัท”) มิได้ให้การรับรองใดๆ ถึงความถูกต้องและแท้จริงของข้อมูลในเอกสารนี้ (“ข้อมูล”) ดังนั้นไม่ว่าจะด้วยเหตุใดก็ตาม บริษัทไม่ขอรับผิดชอบต่อความเสียหายในรายได้ หรือผลประโยชน์ใดๆ ทั้งทางตรงและทางอ้อมที่เกิดขึ้นจากการใช้ ข้อมูล และข้อมูลนี้มิได้จัดทำขึ้นเพื่อเป็นการชักชวนหรือชี้แนะให้ซื้อขายหลักทรัพย์ใดๆ ทั้งนี้ข้อมูลถูกจัดทำขึ้นจากแหล่งข้อมูลที่เป็นปัจจุบันและ บริษัทสงวนสิทธิในการแก้ไขข้อความใดๆ ในเอกสารนี้โดยมิต้องออกกล่าวอ้างหน้า

มุมมอง SET Index (Morning Session 12-April-23)

กฤษณ์พงศ์ ปาทานCMT®

โทร 66.2658.8888 คิว 8843

อีเมล kritspong@kgi.co.th



SET Index: แกว่งขึ้นในกรอบ 1590-1610

SET Index: ปิด 1597.10, +3.97 จุด, +0.25%, มูลค่าการซื้อขาย 3.60 หมื่นล้านบาท

SET Index เมื่อวานนี้: ดัชนีปรับขึ้น จากแรงซื้อเด่นหุ้นกลุ่มธนาคาร และค่าปลีก

SET Index เช้านี้: แกว่งขึ้นในกรอบ 1590-1610 เนื่องจาก 1) เมื่อวานนี้ในช่วงเช้าดัชนีปรับขึ้นทำ high ที่ 1598 ซึ่งถือเป็นการขึ้นทดสอบบริเวณ 1600+/- และอ่อนตัวลง แต่ช่วงบ่ายมีแรงซื้อกลับมาปิดบริเวณ 1597 แสดงถึงแรงซื้อกลับที่ยังมีมากบริเวณแนวรับ 1590 2) RSI ในกราฟราย 60 นาที ยังมีช่วงการแกว่งขึ้นจนกว่าจะไปถึงเขต overbought ทำให้มองว่าดัชนีจะแกว่งขึ้นไปทดสอบแนวต้านที่ 1600 ซึ่งถ้าหากผ่านได้ จะทำให้ upside เปิดไปที่บริเวณ 1610-1615 ซึ่งเป็นบริเวณ high เดิมของรอบล่าสุด

แนวรับ 1585 / 1590

แนวต้าน 1600 / 1610

กลยุทธ์การลงทุน

มีหุ้น: จังหวะแกว่งขึ้น เป็นโอกาสเก็งกำไรไปที่แนวต้าน 1600 หรือ 1610-1615

ไม่มีหุ้น: หากดัชนีขึ้นเหนือ 1590 แนะนำเก็งกำไร มองแนวต้านที่ 1600 หรือ 1610-1615

Disclaimer

หุ้นเด่นทางเทคนิค

กลยุทธ์ฟงส์ ปาทานCMT®
โทร 66.2658.8888 คอ 8843
อีเมล krittapongp@kgi.co.th



MTC*

แนวรับ 34.50-35.50

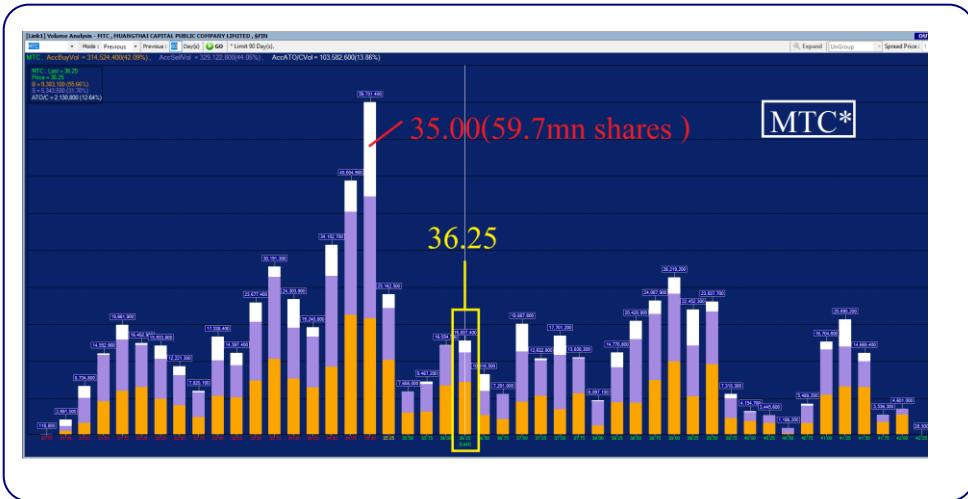
แนวต้าน 37.00 / 38.00

ตัดขาดทุน 34.00

MTC* กราฟรายวัน

ราคา break neckline การกลับตัวขึ้นแบบ head and shoulders หัวกลับ ประกอบกับเกิดสัญญาณบวกจากเส้น MACD ที่ยังคงอยู่เหนือเส้น Signal มองว่าน่าเก็งกำไรในระยะสั้น เพื่อคาดการณ์การปรับตัวขึ้น

Volume Analysis



ที่ราคาเปิด 36.25 มองว่าน่าซื้อเพราะราคาได้ผ่านแนวต้านที่ 35.00 ซึ่งมีปริมาณการซื้อขายประมาณ 59.7 ล้านหุ้น โดยหลังจากนั้นแนวต้าน ปริมาณการซื้อขายลดลงเหลือเฉลี่ยประมาณ 13 ล้านหุ้นต่อแท่งถือว่าแนวต้านปริมาณการซื้อขายลดไปกว่า 78% จึงคาดว่าราคาจะปรับตัวขึ้นต่อได้ง่าย

กลยุทธ์การลงทุน

คำแนะนำ: ซื้อเก็งกำไรที่แนวรับ 34.50-35.50 คาดหวังการขึ้นทดสอบแนวต้านระยะสั้นที่ 37.00 หรือ 38.00 ตัดขาดทุนเมื่อหลุด 34.00

<https://www.kgieworld.co.th>

หมายเหตุ: 1. *บริษัทอาจเป็นผู้ถือครองหุ้นสำคัญแสดงสิทธิออกพันธบัตรหลักทรัพย์นี้ / 2. เป้าพื้นฐาน หมายถึง ราคาเป้าหมายเชิงพื้นฐาน (Forecasted 12M Target price) ที่อ้างอิงจากบทวิเคราะห์ที่ปัจจัยพื้นฐานฉบับล่าสุดของฝ่ายวิจัยฯ / 3. เป้า Consensus หมายถึง ค่าเฉลี่ยของราคาเป้าหมายเชิงพื้นฐานที่จัดทำโดย Bloomberg consensus หรือ IAA Consensus

Disclaimer

บริษัทหลักทรัพย์ เคจีไอ (ประเทศไทย) จำกัด (มหาชน) ("บริษัท") มิได้ให้การรับรองใดๆ ถึงความถูกต้องและแท้จริงของข้อมูลในเอกสารนี้ ("ข้อมูล") ดังนั้นไม่ว่าจะด้วยเหตุใดก็ตาม บริษัทไม่ขอรับผิดชอบต่อความเสียหายในรายได้ หรือผลประโยชน์ใดๆ ทั้งทางตรงและทางอ้อมที่เกิดขึ้นจากการใช้ ข้อมูล และข้อมูลนี้มิได้จัดทำขึ้นเพื่อเป็นการชักชวนหรือแนะนำให้ซื้อขายหลักทรัพย์ใดๆ ทั้งนี้ข้อมูลถูกจัดทำขึ้นจากแหล่งข้อมูลที่เป็นปัจจุบันและ บริษัทสงวนสิทธิในการแก้ไขข้อความใดๆในเอกสารนี้โดยมิต้องออกกล่าวอ้างหน้า

หุ้นเด่นทางเทคนิค

กลยุทธ์ฟงส์ ปาทานCMT®
โทร 66.2658.8888 ต่อ 8843
อีเมล krisapongp@kgi.co.th

แนวโน้มราคา



MEGA*

แนวรับ 42.00-42.50

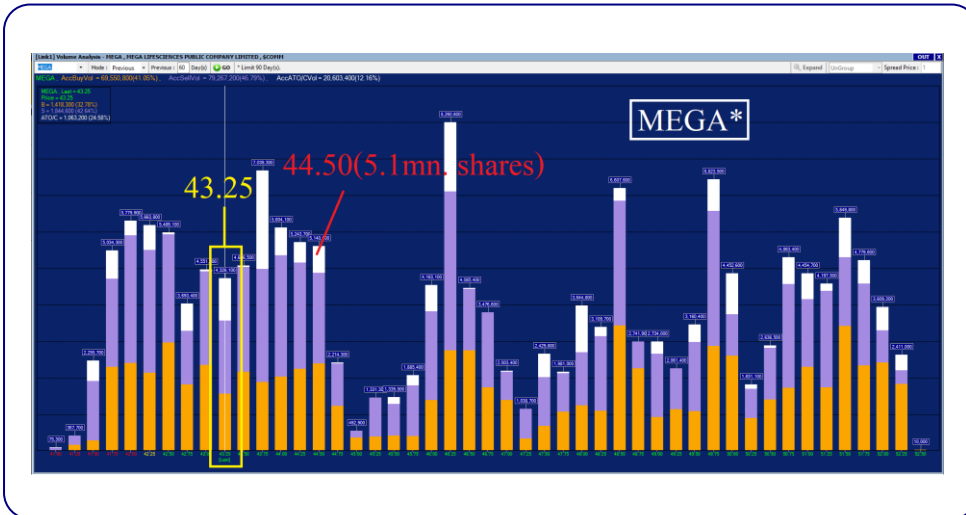
แนวต้าน 44.50 / 46.00

ตัดขาดทุน 41.50

MEGA* กราฟรายวัน

ราคาติดตัวขึ้นจากแนวรับ low บริเวณ 41.50 ประกอบกับเกิดสัญญาณบวกจาก modified stochastic ที่ %K ติดขึ้นจากเขต oversold มองว่าน่าเก็งกำไรในระยะสั้น เพื่อลดความเสี่ยงการปรับตัวขึ้น

Volume Analysis



ที่ราคาปิด 43.25 มองว่าน่าซื้อเพราะ หากราคาผ่านแนวต้านที่ 44.50 ซึ่งมี ปริมาณการซื้อขายประมาณ 5.1 ล้าน หุ้น โดยหลังจากนั้นแนวต้าน ปริมาณ การซื้อขายลดลงเหลือเฉลี่ยประมาณ 1.4 ล้านหุ้นต่อแท่งถือว่าแนวต้าน ปริมาณการซื้อขายลดไปกว่า 73% จึง คาดว่าราคาจะปรับตัวขึ้นต่อได้ง่าย

กลยุทธ์การลงทุน

คำแนะนำ: ซื้อเก็งกำไรที่แนวรับ 42.00-42.50 คาดหวังการขึ้นทดสอบแนวต้านระยะสั้นที่ 44.50 หรือ 46.00 ตัดขาดทุนเมื่อหลุด 41.50

<https://www.kgiworld.co.th>

หมายเหตุ: 1. *บริษัทอาจเป็นผู้ถือครองหุ้นสำคัญแสดงสิทธิออกพันธบัตรหลักทรัพย์นี้ / 2. เป้าพื้นฐาน หมายถึง ราคาเป้าหมายเชิงพื้นฐาน (Forecasted 12M Target price) ที่อ้างอิงจากบทวิเคราะห์ที่ปัจจัยพื้นฐานฉบับล่าสุดของฝ่ายวิจัยฯ / 3. เป้า Consensus หมายถึง ค่าเฉลี่ย ของราคาเป้าหมายเชิงพื้นฐานที่จัดทำโดย Bloomberg consensus หรือ IAA Consensus

Disclaimer

บริษัทหลักทรัพย์ เคจีไอ (ประเทศไทย) จำกัด (มหาชน) ("บริษัท") มิได้ให้การรับรองใดๆ ถึงความถูกต้องและแท้จริงของข้อมูลในเอกสารนี้ ("ข้อมูล") ดังนั้นไม่ว่าจะด้วยเหตุใดก็ตาม บริษัทไม่ขอ รับผิดชอบต่อความเสียหายในรายได้ หรือผลประโยชน์ใดๆ ทั้งทางตรงและทางอ้อมที่เกิดขึ้นจากการใช้ ข้อมูล และข้อมูลนี้มีได้จัดทำขึ้นเพื่อเป็นการชักชวนหรือชี้แนะให้ซื้อขายหลักทรัพย์ใดๆ ทั้งนี้ข้อมูลถูก จัดทำขึ้นจากแหล่งข้อมูลที่เป็นปัจจุบันและ บริษัทสงวนสิทธิในการแก้ไขข้อความใดๆในเอกสารนี้โดยมิต้องออกกล่าวอ้างหน้า

กลยุทธ์หุ้นที่เคยแนะนำ

กลยุทธ์ฟังกส์ ปาทานCMT®
โทร 66.2658.8888 คิว 8843
อีเมล kraitsapongp@kgi.co.th

ชื่อหุ้น	คำแนะนำ	ราคาค้นทุน	แนวรับ	แนวต้าน	Stop Loss	Trailing Stop	วันที่แนะนำ
SVI	ถือ	10.20	9.90-10.10	10.50/10.80	9.80		11-Apr-23
PRI	ถือ	37.50	35.50-36.50	38.50/39.50	35.00		11-Apr-23
GULF*	ถือ	54.00	52.00-53.50	55.50/57.00	51.50		11-Apr-23
ERW	ถือ	4.84	4.84	5.00/5.15	-	4.90	10-Apr-23
KEX*	ถือ	16.90	16.50-16.80	17.40/17.90	16.30		10-Apr-23
CRC*	ถือ	45.00	43.50-44.50	46.50/48.00	43.00		10-Apr-23
ORI*	ถือ	11.80	11.40-11.70	12.10/12.50	11.30		07-Apr-23
CK*	ถือ	20.70	20.20-20.70	21.50/22.00	20.00		07-Apr-23
BGRIM*	ถือ	39.25	38.50-39.00	40.50/41.75	38.00		07-Apr-23
CHG*	ถือ	3.64	3.50-3.60	3.70/3.80	3.46		05-Apr-23
PRM	ถือ	7.65	7.40-7.50	7.80/8.00	7.30		05-Apr-23
AURA	ถือ	18.10	17.40-17.80	18.60/19.20	17.20		04-Apr-23

หมายเหตุ

- กลยุทธ์หุ้นที่เคยแนะนำ คือ การติดตามคำแนะนำหุ้นเด่นทางเทคนิคที่เคยแนะนำในช่วง 5 วันที่ผ่านมา
- คำแนะนำ แบ่งเป็น 3 แบบคือ “ถือ” หมายถึง ถือหุ้นหรือคงสถานะตามเดิม, “ขายทำกำไร” หมายถึง ขายที่ราคา Trailing Stop หรือแนวต้านที่ 2, “ตัดขาดทุน” หมายถึง ขายที่ราคา Stop Loss
- ราคาค้นทุนคือ ราคาเปิดของหุ้นในวันที่แนะนำ ซึ่งเป็นเพียงราคาสมมติเพื่ออ้างอิงคำแนะนำหุ้นตัวนั้น ๆ ทั้งนี้ไม่ได้เป็นการแนะนำให้ซื้อหุ้นที่ราคาเปิดแต่อย่างใด
- หุ้นจะถูกนำออกจากตาราง 2 กรณี ดังนี้) ปรับตัวถึงแนวต้านที่ 2 หรือ Trailing หรือ Stop Loss อย่างใดอย่างหนึ่ง ii) อยู่ในตารางเกิน 5 วันทำการ
- Trailing Stop คือ จุดของราคาที่ใช่เป็นจุดขายทำกำไรหรือขายเพื่อรักษาค้นทุน ส่วนมากจะถูกกำหนดเมื่อราคาปรับตัวขึ้นจากราคาค้นทุน
- หุ้นและคำแนะนำในตารางด้านบนเป็นเพียงแนวทางการลงทุนเท่านั้น โดยมีได้รับรองผลตอบแทนจากการลงทุนแต่อย่างใด

<https://www.kgiworld.co.th>

หมายเหตุ: 1. *บริษัทอาจเป็นผู้ถือครองหุ้นสำคัญแสดงสิทธิออกพันธบัตรหลักทรัพย์นี้ / 2. เป้าพื้นฐาน หมายถึง ราคาเป้าหมายเชิงพื้นฐาน (Forecasted 12M Target price) ที่อ้างอิงจากบทวิเคราะห์ที่ปัจจัยพื้นฐานฉบับล่าสุดของฝ่ายวิจัยฯ / 3. เป้า Consensus หมายถึง ค่าเฉลี่ยของราคาเป้าหมายเชิงพื้นฐานที่จัดทำโดย Bloomberg consensus หรือ IAA Consensus

Disclaimer

บริษัทหลักทรัพย์ เคจีไอ (ประเทศไทย) จำกัด (มหาชน) (“บริษัท”) มิได้ให้การรับรองใดๆ ถึงความถูกต้องและแท้จริงของข้อมูลในเอกสารนี้ (“ข้อมูล”) ดังนั้นไม่ว่าจะด้วยเหตุใดก็ตาม บริษัทไม่ขอรับผิดชอบต่อความเสียหายในรายได้ หรือผลประโยชน์ใดๆ ทั้งทางตรงและทางอ้อมที่เกิดขึ้นจากการใช้ ข้อมูล และข้อมูลนี้มีได้จัดทำขึ้นเพื่อเป็นการชักชวนหรือแนะนำให้ซื้อขายหลักทรัพย์ใดๆ ทั้งนี้ข้อมูลถูกจัดทำขึ้นจากแหล่งข้อมูลที่เป็นปัจจุบันและ บริษัทสงวนสิทธิในการแก้ไขข้อความใดๆ ในเอกสารนี้โดยมิต้องบอกกล่าวล่วงหน้า

รายงานเอ็นวีดีอาร์ (NVDR) ประจำวัน
จำนวนหุ้นเพิ่มขึ้นสูงสุด 20 อันดับ

ชื่อหุ้น	ราคา (บาท)	จำนวนหุ้นที่ถือ (ล้านหุ้น)		เอ็นวีดีอาร์เปลี่ยนแปลง		
		10 เม.ย. 66	11 เม.ย. 66	(พันหุ้น)	มูลค่า (ล้านบาท)	(%)
SIRI	1.80	1,743.42	1,781.97	38,544.6	69.24	2.2
WHA	4.42	936.24	962.12	25,886.1	114.36	2.8
GTV	0.27	423.04	446.01	22,972.1	6.24	5.4
PSG	0.92	2,369.35	2,383.37	14,021.0	12.84	0.6
GRAND	0.23	109.20	123.04	13,835.6	3.32	12.7
PTT	31.50	1,249.41	1,254.25	4,836.0	152.42	0.4
AWC	5.60	1,477.86	1,481.81	3,952.8	22.26	0.3
BEM	8.90	1,071.65	1,075.44	3,793.6	33.78	0.4
LH	9.90	2,431.61	2,435.18	3,572.7	35.16	0.1
XPG	1.11	143.56	145.38	1,810.9	2.17	1.3
MENA	2.46	24.30	26.11	1,809.9	4.56	7.4
ITEL	3.40	49.38	51.18	1,799.4	5.98	3.6
AQ	0.02	1,066.80	1,068.55	1,748.0	0.01	0.2
ECF	1.47	27.00	28.71	1,708.9	2.51	6.3
TGE	2.04	72.08	73.77	1,693.2	3.41	2.3
SVI	10.30	18.96	20.55	1,592.9	16.26	8.4
CPN	70.00	325.60	327.07	1,465.2	102.56	0.5
PTTGC	44.25	312.59	314.01	1,425.7	62.89	0.5
PRTR	8.60	3.13	4.52	1,387.4	11.77	44.3
AMATA	23.20	101.28	102.56	1,276.1	29.39	1.3

มูลค่าเพิ่มขึ้นสูงสุด 20 อันดับ

ชื่อหุ้น	ราคา (บาท)	จำนวนหุ้นที่ถือ (ล้านหุ้น)		เอ็นวีดีอาร์เปลี่ยนแปลง		
		10 เม.ย. 66	11 เม.ย. 66	(พันหุ้น)	มูลค่า (ล้านบาท)	(%)
PTT	31.50	1,249.41	1,254.25	4,836.0	152.42	0.4
WHA	4.42	936.24	962.12	25,886.1	114.36	2.8
BBL	157.50	441.28	442.01	731.6	114.26	0.2
CPN	70.00	325.60	327.07	1,465.2	102.56	0.5
BH	235.00	128.31	128.69	378.6	88.72	0.3
PTTEP	159.50	372.38	372.87	494.4	79.26	0.1
SIRI	1.80	1,743.42	1,781.97	38,544.6	69.24	2.2
SCB	106.00	195.54	196.15	601.5	63.85	0.3
PTTGC	44.25	312.59	314.01	1,425.7	62.89	0.5
SCC	312.00	109.22	109.41	187.7	58.47	0.2
MASTER	85.00	0.94	1.60	661.3	56.50	70.4
KCE	45.50	49.07	50.04	963.0	43.85	2.0
KKP	64.25	74.48	75.16	676.0	43.33	0.9
GULF	54.25	483.00	483.79	791.8	43.26	0.2
CRC	45.25	292.50	293.34	838.6	37.93	0.3
LH	9.90	2,431.61	2,435.18	3,572.7	35.16	0.1
BEM	8.90	1,071.65	1,075.44	3,793.6	33.78	0.4
AMATA	23.20	101.28	102.56	1,276.1	29.39	1.3
RATCH	38.75	144.93	145.67	744.8	28.88	0.5
MAKRO	39.25	331.30	331.99	686.7	27.23	0.2

ที่มา: ตลาดหลักทรัพย์ฯ และ เคจี ไอ (ประเทศไทย)

หมายเหตุ: ข้อมูลผลของการสะสมอาจ มีการเปลี่ยนแปลงได้ภายหลังการปรับปรุงโดยตลาดหลักทรัพย์ฯ

จำนวนหุ้นลดลงสูงสุด 20 อันดับ

ชื่อหุ้น	ราคา (บาท)	จำนวนหุ้นที่ถือ (ล้านหุ้น)		เอ็นวีดีอาร์เปลี่ยนแปลง		
		10 เม.ย. 66	11 เม.ย. 66	(พันหุ้น)	มูลค่า (ล้านบาท)	(%)
TTB	1.45	3,388.69	3,315.55	(73,139.5)	(105.58)	(2.2)
KTB	17.20	1,085.78	1,070.24	(15,540.1)	(265.35)	(1.4)
BANPU	10.00	1,085.34	1,071.59	(13,748.3)	(138.62)	(1.3)
TRC	0.54	384.25	371.51	(12,744.1)	(6.88)	(3.3)
WAVE	0.19	269.68	257.38	(12,300.2)	(2.35)	(4.6)
STOWER	0.04	484.38	476.22	(8,159.4)	(0.32)	(1.7)
NEWS	0.03	2,496.24	2,490.52	(5,725.1)	(0.17)	(0.2)
COM7	27.50	126.96	122.19	(4,766.6)	(131.70)	(3.8)
ASW-W1	0.20	22.01	17.25	(4,760.5)	(0.93)	(21.6)
GLOBAL	17.90	206.76	202.74	(4,020.8)	(71.66)	(1.9)
IRPC	2.56	1,038.10	1,034.97	(3,126.5)	(7.89)	(0.3)
ETC	4.14	13.19	10.46	(2,731.7)	(11.36)	(20.7)
PPPM	0.11	242.18	239.49	(2,690.5)	(0.27)	(1.1)
SUPER	0.67	953.94	951.35	(2,588.1)	(1.71)	(0.3)
JMART	21.70	72.86	70.42	(2,436.1)	(52.82)	(3.3)
CGD	0.37	178.69	176.27	(2,423.1)	(0.90)	(1.4)
VGI	3.98	370.75	368.38	(2,363.9)	(9.32)	(0.6)
ERW	4.96	201.90	199.57	(2,328.7)	(11.45)	(1.2)
MINT	31.00	610.60	608.34	(2,255.9)	(69.87)	(0.4)
TCC	0.74	26.11	23.87	(2,232.1)	(1.69)	(8.5)

มูลค่าลดลงสูงสุด 20 อันดับ

ชื่อหุ้น	ราคา (บาท)	จำนวนหุ้นที่ถือ (ล้านหุ้น)		เอ็นวีดีอาร์เปลี่ยนแปลง		
		10 เม.ย. 66	11 เม.ย. 66	(พันหุ้น)	มูลค่า (ล้านบาท)	(%)
KTB	17.20	1,085.78	1,070.24	(15,540.1)	(265.35)	(1.4)
BANPU	10.00	1,085.34	1,071.59	(13,748.3)	(138.62)	(1.3)
DELTA	966.00	39.14	39.00	(141.3)	(136.82)	(0.4)
COM7	27.50	126.96	122.19	(4,766.6)	(131.70)	(3.8)
CPALL	62.00	974.57	972.51	(2,060.8)	(128.14)	(0.2)
TTB	1.45	3,388.69	3,315.55	(73,139.5)	(105.58)	(2.2)
GLOBAL	17.90	206.76	202.74	(4,020.8)	(71.66)	(1.9)
MINT	31.00	610.60	608.34	(2,255.9)	(69.87)	(0.4)
CBG	87.25	42.13	41.50	(624.9)	(55.01)	(1.5)
JMART	21.70	72.86	70.42	(2,436.1)	(52.82)	(3.3)
ADVANC	213.00	222.02	221.80	(218.2)	(45.96)	(0.1)
BDMS	30.50	2,210.47	2,209.21	(1,259.9)	(38.12)	(0.1)
SAWAD	56.00	136.58	136.00	(582.5)	(32.23)	(0.4)
TISCO	101.00	93.86	93.57	(292.5)	(29.51)	(0.3)
TIDLOR	27.00	88.23	87.24	(989.7)	(26.52)	(1.1)
BCP	32.00	194.98	194.30	(677.1)	(21.83)	(0.3)
PTG	13.40	69.56	67.95	(1,615.1)	(21.66)	(2.3)
ITC	22.40	53.54	52.57	(963.2)	(21.56)	(1.8)
MTC	36.25	158.41	157.86	(554.3)	(20.16)	(0.3)
IVL	34.25	528.24	527.68	(563.8)	(19.11)	(0.1)

<https://www.kgieworld.co.th>

หมายเหตุ: 1. *บริษัทอาจเป็นผู้ถือครองสำคัญแสดงสิทธิอนุพันธ์บนหลักทรัพย์นี้ / 2. เป้าพื้นฐาน หมายถึง ราคาเป้าหมายเชิงพื้นฐาน (Forecasted 12M Target price) ที่อ้างอิงจากบทวิเคราะห์ที่ปัจจัยพื้นฐานฉบับล่าสุดของฝ่ายวิจัยฯ / 3. เป้า Consensus หมายถึง ค่าเฉลี่ยของราคาเป้าหมายเชิงพื้นฐานที่จัดทำโดย Bloomberg consensus หรือ IAA Consensus

Disclaimer

บริษัทหลักทรัพย์ เคจีไอ (ประเทศไทย) จำกัด (มหาชน) ("บริษัท") มิได้ให้การรับรองใดๆ ถึงความถูกต้องและแท้จริงของข้อมูลในเอกสารนี้ ("ข้อมูล") ดังนั้นไม่ว่าจะด้วยเหตุใดก็ตาม บริษัทฯไม่ขอรับผิดชอบต่อความเสียหายในรายได้ หรือผลประโยชน์ใดๆ ทั้งทางตรงและทางอ้อมที่เกิดขึ้นจากการใช้ ข้อมูล และข้อมูลนี้มิได้จัดทำขึ้นเพื่อการชักชวนหรือแนะนำให้ซื้อขายหลักทรัพย์ใดๆ ทั้งนี้ข้อมูลถูกจัดทำขึ้นจากแหล่งข้อมูลที่เป็นปัจจุบันและ บริษัทฯสงวนสิทธิในการแก้ไขข้อความใดๆในเอกสารนี้โดยมิต้องออกกล่าวอ้างหน้า

รายงานหุ้นที่ถูกสั่งห้ามจำหน่าย (Silent Period) (เรียงตามวันที่สิ้นสุด)

ชื่อหุ้น	ระยะเวลาห้ามจำหน่าย		จำนวนหุ้น (ล้านหุ้น)	ร้อยละของ ทุนชำระแล้ว	ทุนชำระแล้ว (ล้านบาท)	จำนวนหุ้นห้ามจำหน่ายคงเหลือ (ล้านหุ้น)				วันแรกในแต่ละช่วงที่สามารถจำหน่ายหุ้นได้				จำนวนหุ้นที่พ้นการห้ามจำหน่ายแต่ละช่วง (ล้านหุ้น)			
	วันเริ่มต้น	วันสิ้นสุด				6M	12M	18M	24M	6M	12M	18M	24M	6M	12M	18M	24M
BBGI	17 มี.ค. 65	16 มี.ค. 66	795.00	54.98	1,446.00	795.00	596.25	Free	Free	16 ก.ย. 65	16 มี.ค. 66	16 ก.ย. 66	16 มี.ค. 67	198.75	596.25	-	-
JDF	7 เม.ย. 65	6 เม.ย. 66	330.00	55.00	600.00	330.00	247.50	Free	Free	6 ต.ค. 65	6 เม.ย. 66	6 ต.ค. 66	6 เม.ย. 67	82.50	247.50	-	-
CEYE	29 เม.ย. 65	28 เม.ย. 66	148.00	54.81	270.00	148.00	111.00	Free	Free	28 ต.ค. 65	28 เม.ย. 66	28 ต.ค. 66	28 เม.ย. 67	37.00	111.00	-	-
BIS	5 พ.ค. 65	4 พ.ค. 66	172.00	54.78	314.00	172.00	129.00	Free	Free	4 พ.ย. 65	4 พ.ค. 66	4 พ.ย. 66	4 พ.ค. 67	43.00	129.00	-	-
KCC	5 พ.ค. 65	4 พ.ค. 66	341.00	55.00	620.00	341.00	255.75	Free	Free	4 พ.ย. 65	4 พ.ค. 66	4 พ.ย. 66	4 พ.ค. 67	85.25	255.75	-	-
FTI	19 พ.ค. 65	18 พ.ค. 66	247.00	54.89	450.00	247.00	185.25	Free	Free	18 พ.ย. 65	18 พ.ค. 66	18 พ.ย. 66	18 พ.ค. 67	61.75	185.25	-	-
PLUS	20 พ.ค. 65	19 พ.ค. 66	368.00	54.93	670.00	368.00	276.00	Free	Free	19 พ.ย. 65	19 พ.ค. 66	19 พ.ย. 66	19 พ.ค. 67	92.00	276.00	-	-
STP	14 มิ.ย. 65	13 มิ.ย. 66	55.00	55.00	100.00	55.00	41.25	Free	Free	13 ธ.ค. 65	13 มิ.ย. 66	13 ธ.ค. 66	13 มิ.ย. 67	13.75	41.25	-	-
TEKA	15 มิ.ย. 65	14 มิ.ย. 66	165.00	55.00	300.00	165.00	123.75	Free	Free	14 ธ.ค. 65	14 มิ.ย. 66	14 ธ.ค. 66	14 มิ.ย. 67	41.25	123.75	-	-
BLESS	7 ก.ค. 65	6 ก.ค. 66	440.00	55.00	800.00	440.00	330.00	Free	Free	6 ม.ค. 66	6 ก.ค. 66	6 ม.ค. 67	6 ก.ค. 67	110.00	330.00	-	-
TLI	25 ก.ค. 65	24 ก.ค. 66	6,297.00	55.00	11,450.00	6,297.00	4,722.75	Free	Free	24 ม.ค. 66	24 ก.ค. 66	24 ม.ค. 67	24 ก.ค. 67	1,574.25	4,722.75	-	-
CHIC	27 ก.ค. 65	26 ก.ค. 66	748.00	55.00	1,360.00	748.00	561.00	Free	Free	26 ม.ค. 66	26 ก.ค. 66	26 ม.ค. 67	26 ก.ค. 67	187.00	561.00	-	-
YONG	2 ส.ค. 65	1 ส.ค. 66	374.00	55.00	680.00	374.00	280.50	Free	Free	1 ก.พ. 66	1 ส.ค. 66	1 ก.พ. 67	1 ส.ค. 67	93.50	280.50	-	-
TGE	19 ส.ค. 65	18 ส.ค. 66	1,210.00	55.00	2,200.00	1,210.00	907.50	Free	Free	18 ก.พ. 66	18 ส.ค. 66	18 ก.พ. 67	18 ส.ค. 67	302.50	907.50	-	-
CH	12 ก.ย. 65	11 ก.ย. 66	440.00	55.00	800.00	440.00	330.00	Free	Free	11 มี.ค. 66	11 ก.ย. 66	11 มี.ค. 67	11 ก.ย. 67	110.00	330.00	-	-
TEGH	30 ก.ย. 65	29 ก.ย. 66	594.00	55.00	1,080.00	594.00	445.50	Free	Free	29 มี.ค. 66	29 ก.ย. 66	29 มี.ค. 67	29 ก.ย. 67	148.50	445.50	-	-
2ACS	3 ต.ค. 65	2 ต.ค. 66	236.00	54.88	430.00	236.00	177.00	Free	Free	2 เม.ย. 66	2 ต.ค. 66	2 เม.ย. 67	2 ต.ค. 67	59.00	177.00	-	-
AMARC	19 ต.ค. 65	18 ต.ค. 66	231.00	55.00	420.00	231.00	173.25	Free	Free	18 เม.ย. 66	18 ต.ค. 66	18 เม.ย. 67	18 ต.ค. 67	57.75	173.25	-	-
PCC	21 ต.ค. 65	20 ต.ค. 66	674.00	54.98	1,226.00	674.00	505.50	Free	Free	20 เม.ย. 66	20 ต.ค. 66	20 เม.ย. 67	20 ต.ค. 67	168.50	505.50	-	-
ITNS	25 ต.ค. 65	24 ต.ค. 66	121.00	55.00	220.00	121.00	90.75	Free	Free	24 เม.ย. 66	24 ต.ค. 66	24 เม.ย. 67	24 ต.ค. 67	30.25	90.75	-	-
AAI	1 พ.ย. 65	31 ต.ค. 66	1,168.00	54.96	2,125.00	1,168.00	876.00	Free	Free	30 เม.ย. 66	31 ต.ค. 66	30 เม.ย. 67	31 ต.ค. 67	292.00	876.00	-	-
BTG	2 พ.ย. 65	1 พ.ย. 66	1,064.00	55.02	1,934.00	1,064.00	798.00	Free	Free	1 พ.ค. 66	1 พ.ย. 66	1 พ.ค. 67	1 พ.ย. 67	266.00	798.00	-	-
KLINIQ	7 พ.ย. 65	6 พ.ย. 66	121.00	55.00	220.00	121.00	90.75	Free	Free	6 พ.ค. 66	6 พ.ย. 66	6 พ.ค. 67	6 พ.ย. 67	30.25	90.75	-	-
POLY	16 พ.ย. 65	15 พ.ย. 66	247.00	54.89	450.00	247.00	185.25	Free	Free	15 พ.ค. 66	15 พ.ย. 66	15 พ.ค. 67	15 พ.ย. 67	61.75	185.25	-	-
KJL	22 พ.ย. 65	21 พ.ย. 66	63.00	54.31	116.00	63.00	47.25	Free	Free	21 พ.ค. 66	21 พ.ย. 66	21 พ.ค. 67	21 พ.ย. 67	15.75	47.25	-	-
AURA	29 พ.ย. 65	28 พ.ย. 66	733.00	54.95	1,334.00	733.00	549.75	Free	Free	28 พ.ค. 66	28 พ.ย. 66	28 พ.ค. 67	28 พ.ย. 67	183.25	549.75	-	-
PRI	30 พ.ย. 65	29 พ.ย. 66	176.00	55.00	320.00	176.00	132.00	Free	Free	29 พ.ค. 66	29 พ.ย. 66	29 พ.ค. 67	29 พ.ย. 67	44.00	132.00	-	-
MTW	6 ธ.ค. 65	5 ธ.ค. 66	185.00	54.90	337.00	185.00	138.75	Free	Free	5 มิ.ย. 66	5 ธ.ค. 66	5 มิ.ย. 67	5 ธ.ค. 67	46.25	138.75	-	-
UBA	7 ธ.ค. 65	6 ธ.ค. 66	330.00	55.00	600.00	330.00	247.50	Free	Free	6 มิ.ย. 66	6 ธ.ค. 66	6 มิ.ย. 67	6 ธ.ค. 67	82.50	247.50	-	-
ITC	9 ธ.ค. 65	8 ธ.ค. 66	1,650.00	55.00	3,000.00	1,650.00	1,237.50	Free	Free	8 มิ.ย. 66	8 ธ.ค. 66	8 มิ.ย. 67	8 ธ.ค. 67	412.50	1,237.50	-	-
SGC	13 ธ.ค. 65	12 ธ.ค. 66	1,798.00	54.98	3,270.00	1,798.00	1,348.50	Free	Free	12 มิ.ย. 66	12 ธ.ค. 66	12 มิ.ย. 67	12 ธ.ค. 67	449.50	1,348.50	-	-
DTCENT	15 ธ.ค. 65	14 ธ.ค. 66	662.00	54.94	1,205.00	662.00	496.50	Free	Free	14 มิ.ย. 66	14 ธ.ค. 66	14 มิ.ย. 67	14 ธ.ค. 67	165.50	496.50	-	-
SM	20 ธ.ค. 65	19 ธ.ค. 66	605.00	55.00	1,100.00	605.00	453.75	Free	Free	19 มิ.ย. 66	19 ธ.ค. 66	19 มิ.ย. 67	19 ธ.ค. 67	151.25	453.75	-	-
WARRIX	21 ธ.ค. 65	20 ธ.ค. 66	330.00	55.00	600.00	330.00	247.50	Free	Free	20 มิ.ย. 66	20 ธ.ค. 66	20 มิ.ย. 67	20 ธ.ค. 67	82.50	247.50	-	-
MOSHI	22 ธ.ค. 65	21 ธ.ค. 66	165.00	55.00	300.00	165.00	123.75	Free	Free	21 มิ.ย. 66	21 ธ.ค. 66	21 มิ.ย. 67	21 ธ.ค. 67	41.25	123.75	-	-
KTMS	23 ธ.ค. 65	22 ธ.ค. 66	165.00	55.00	300.00	165.00	123.75	Free	Free	22 มิ.ย. 66	22 ธ.ค. 66	22 มิ.ย. 67	22 ธ.ค. 67	41.25	123.75	-	-
SAF	19 ม.ค. 66	18 ม.ค. 67	165.00	55.00	300.00	165.00	123.75	Free	Free	18 ก.ค. 66	18 ม.ค. 67	18 ก.ค. 67	18 ม.ค. 68	41.25	123.75	-	-
MASTER	25 ม.ค. 66	24 ม.ค. 67	132.00	55.00	240.00	132.00	99.00	Free	Free	24 ก.ค. 66	24 ม.ค. 67	24 ก.ค. 67	24 ม.ค. 68	33.00	99.00	-	-
SVR	8 ก.พ. 66	7 ก.พ. 67	280.00	54.90	510.00	280.00	210.00	Free	Free	7 ส.ค. 66	7 ก.พ. 67	7 ส.ค. 67	7 ก.พ. 68	70.00	210.00	-	-
NTSC	9 ก.พ. 66	8 ก.พ. 67	55.00	55.00	100.00	55.00	41.25	Free	Free	8 ส.ค. 66	8 ก.พ. 67	8 ส.ค. 67	8 ก.พ. 68	13.75	41.25	-	-
MEB	14 ก.พ. 66	13 ก.พ. 67	165.00	55.00	300.00	165.00	123.75	Free	Free	13 ส.ค. 66	13 ก.พ. 67	13 ส.ค. 67	13 ก.พ. 68	41.25	123.75	-	-
PQS	15 ก.พ. 66	14 ก.พ. 67	368.00	54.93	670.00	368.00	276.00	Free	Free	14 ส.ค. 66	14 ก.พ. 67	14 ส.ค. 67	14 ก.พ. 68	92.00	276.00	-	-
BVG	17 ก.พ. 66	16 ก.พ. 67	247.00	54.89	450.00	247.00	185.25	Free	Free	16 ส.ค. 66	16 ก.พ. 67	16 ส.ค. 67	16 ก.พ. 68	61.75	185.25	-	-

ที่มา: ตลาดหลักทรัพย์ฯ และ เคจีไอ (ประเทศไทย)

<https://www.kgieworld.co.th>

หมายเหตุ: 1. *บริษัทอาจเป็นผู้ถือครองหุ้นสำคัญแสดงสิทธิออกพันธบัตรหนี้หุ้น / 2. เป้าพื้นฐาน หมายถึง ราคาเป้าหมายเชิงพื้นฐาน (Forecasted 12M Target price) ที่อ้างอิงจากบทวิเคราะห์ที่ปัจจัยพื้นฐานฉบับล่าสุดของฝ่ายวิจัย / 3. เป้า Consensus หมายถึง ค่าเฉลี่ยของราคาเป้าหมายเชิงพื้นฐานที่จัดทำโดย Bloomberg consensus หรือ IAA Consensus

Disclaimer

บริษัทหลักทรัพย์ เคจีไอ (ประเทศไทย) จำกัด (มหาชน) ("บริษัท") มิได้ให้การรับรองใดๆ ถึงความถูกต้องและแท้จริงของข้อมูลในเอกสารนี้ ("ข้อมูล") ดังนั้นไม่ว่าจะด้วยเหตุใดก็ตาม บริษัทไม่ขอรับผิดชอบต่อความเสียหายในรายได้ หรือผลประโยชน์ใดๆ ทั้งทางตรงและทางอ้อมที่เกิดขึ้นจากการใช้ ข้อมูล และข้อมูลนี้มิได้จัดทำขึ้นเพื่อการชักชวนหรือจำหน่ายหลักทรัพย์ใดๆ ทั้งนี้ข้อมูลถูกจัดทำขึ้นจากแหล่งข้อมูลที่เป็นปัจจุบันและ บริษัทสงวนสิทธิในการแก้ไขข้อความใดๆ ในเอกสารนี้โดยมิได้ออกกล่าวล่วงหน้า

ปฏิทินหุ้น

จันทร์	อังคาร	พุธ	พฤหัสบดี	ศุกร์
10 เม.ย. 66	11 เม.ย. 66	12 เม.ย. 66	13 เม.ย. 66	14 เม.ย. 66
BPP XD @ 0.30 บาท QTC XD @ 0.20 บาท จ่าย 26 เม.ย. 66 ATP30 XD @ 0.03 บาท BANPU XD @ 0.75 บาท จ่าย 28 เม.ย. 66 TVDH XW 3:1 @ 0.30 บาท ขึ้น SP เพื่อใช้สิทธิครั้งสุดท้าย AIE-W2 MINT-W8 ตั้งแต่ 10 เม.ย. - 5 พ.ค. 66 AWC13C2304A BH13C2304A CPF13C2304A HANA13C2304B PTTEP13C2304A SCB13C2304A STARK13C2304A TCAP13C2304A VGI13C2304A ตั้งแต่ 10 - 12 เม.ย. 66 เพิ่มทุน ICN เข้าเทรด 12,131,756 หุ้น เพิ่มทุน JMART เข้าเทรด 243,895 หุ้น เพิ่มทุน JMT เข้าเทรด 431,428 หุ้น เพิ่มทุน SINGER เข้าเทรด 1,480,510 หุ้น เพิ่มทุน SDC เข้าเทรด 34,188,034 หุ้น เพิ่มทุน JKN เข้าเทรด 7,610,350 หุ้น	KWC XD @ 10 บาท จ่าย 24 เม.ย. 66 LHSC XD @ 0.1250 บาท QHPF XD @ 0.12 บาท จ่าย 27 เม.ย. 66 J XD @ 0.03 บาท JMT XD @ 0.59 บาท จ่าย 2 พ.ค. 66 JMART XD @ 0.66 บาท จ่าย 3 พ.ค. 66 เข้าเทรด SET วันแรก SINGER13C2309A HKEX28C2309A BYDCOM41C2308A, BYDCOM41P2308A COM741C2308A CPALL41C2308A BEM19C2309A COM719C2309A JMT19C2308A เพิ่มทุน AIT เข้าเทรด 100,248,383 หุ้น เพิ่มทุน INSET เข้าเทรด 8,673,390 หุ้น เพิ่มทุน PLANET เข้าเทรด 1,500,000 หุ้น เพิ่มทุน RABBIT เข้าเทรด 1,262,527,417 หุ้น เพิ่มทุน TTB เข้าเทรด 1,420,100 หุ้น เพิ่มทุน ZIGA เข้าเทรด 31,066,492 หุ้น	TTB XD @ 0.053 บาท จ่าย 3 พ.ค. 66 เข้าเทรด SET วันแรก TQM13C2309A BH41C2308A PTTEP41C2308A SAWAD41C2309A TIDLOR41C2309A ESSO19C2309A เพิ่มทุน SDC เข้าเทรด 34,188,034 หุ้น เพิ่มทุน XPG เข้าเทรด 6,661,686 หุ้น	วันสงกรานต์ วันสงกรานต์	วันสงกรานต์
17 เม.ย. 66	18 เม.ย. 66	19 เม.ย. 66	20 เม.ย. 66	21 เม.ย. 66
GC XD @ 0.15 บาท จ่าย 28 เม.ย. 66 KBANK XD @ 3.50 บาท S11 XD @ 0.10 บาท SCB XD @ 5.19 บาท TMT XD @ 0.15 บาท UKEM XD @ 0.015 บาท จ่าย 3 พ.ค. 66	KTB XD @ 0.682 บาท KTC XD @ 1.15 บาท RS XD @ 10:1 หุ้น RS XD @ 0.0111 บาท TCAP XD @ 1.90 บาท TIPCO XD @ 0.70 บาท TOG XD @ 0.43 บาท จ่าย 3 พ.ค. 66 KGI XD @ 0.355 บาท จ่าย 9 พ.ค. 66 PIMO-W2 ขึ้น SP เพื่อใช้สิทธิครั้งสุดท้าย ตั้งแต่ 18 เม.ย. - 11 พ.ค. 66	HMPRO XD @ 0.21 บาท PJW XD @ 0.05 บาท TPLAS XD @ 0.10 บาท YUASA XD @ 0.346 บาท จ่าย 3 พ.ค. 66 STA XD @ 1.00 บาท STGT XD @ 0.25 บาท TIDLOR XD @ 8:1 หุ้น TIDLOR XD @ 0.292 บาท จ่าย 8 พ.ค. 66 FTE XD @ 0.06 บาท จ่าย 9 พ.ค. 66 ขึ้น SP เพื่อใช้สิทธิครั้งสุดท้าย III-W1 TCC-W4 ตั้งแต่ 19 เม.ย. - 12 พ.ค. 66	MAJOR XD @ 0.25 บาท จ่าย 3 พ.ค. 66 AIT XD @ 0.17 บาท JR XD @ 0.09 บาท NER XD @ 0.31 บาท THANA XD @ 0.07 บาท จ่าย 9 พ.ค. 66	PSL XD @ 0.25 บาท จ่าย 9 พ.ค. 66 TISCO XD @ 7.75 บาท จ่าย 10 พ.ค. 66 BBL XD @ 3 บาท จ่าย 12 พ.ค. 66

<https://www.kgieworld.co.th>

หมายเหตุ: 1. *บริษัทอาจเป็นผู้ถือครองใบสำคัญแสดงสิทธิอนุพันธ์บนหลักทรัพย์นี้ / 2. เป้าพื้นฐาน หมายถึง ราคาเป้าหมายเชิงพื้นฐาน (Forecasted 12M Target price) ที่อ้างอิงจากบทวิเคราะห์ที่ปัจจัยพื้นฐานฉบับล่าสุดของฝ่ายวิจัยฯ / 3. เป้า Consensus หมายถึง ค่าเฉลี่ยของราคาเป้าหมายเชิงพื้นฐานที่จัดทำโดย Bloomberg consensus หรือ IAA Consensus

Disclaimer

บริษัทหลักทรัพย์ เคจีไอ (ประเทศไทย) จำกัด (มหาชน) ("บริษัท") มิได้ให้การรับรองใดๆ ถึงความถูกต้องและแท้จริงของข้อมูลในเอกสารนี้ ("ข้อมูล") ดังนั้นไม่ว่าจะด้วยเหตุใดก็ตาม บริษัทไม่ขอรับผิดชอบต่อความเสียหายในรายได้ หรือผลประโยชน์ใดๆ ทั้งทางตรงและทางอ้อมที่เกิดขึ้นจากการใช้ข้อมูล และข้อมูลนี้มิได้จัดทำขึ้นเพื่อการชักชวนหรือชี้แนะให้ซื้อขายหลักทรัพย์ใดๆ ทั้งนี้ข้อมูลถูกจัดทำขึ้นจากแหล่งข้อมูลที่เป็นปัจจุบันและ บริษัทสงวนสิทธิในการแก้ไขข้อความใดๆ ในเอกสารนี้โดยมิต้องออกกล่าวอ้างหน้า

ปฏิทินหุ้น (ต่อ)

จันทร์	อังคาร	พุธ	พฤหัสบดี	ศุกร์
24 เม.ย. 66	25 เม.ย. 66	26 เม.ย. 66	27 เม.ย. 66	28 เม.ย. 66
CIMBT XD @ 0.0115 บาท จ่าย 10 พ.ค. 66 CH XD @ 0.06 บาท จ่าย 12 พ.ค. 66 NUSA-W4 ขึ้น SP เพื่อใช้สิทธิครั้งสุดท้าย ตั้งแต่ 24 เม.ย. - 17 พ.ค. 66	FPI XD @ 0.08 บาท จ่าย 9 พ.ค. 66 UBA XD @ 0.0459 บาท WFX XD @ 0.21 บาท จ่าย 15 พ.ค. 66 III XD @ 0.40 บาท จ่าย 16 พ.ค. 66 BGC XD @ 0.12 บาท SMART XD @ 0.0365 บาท จ่าย 17 พ.ค. 66 AEONTS XD @ 2.95 บาท จ่าย 17 พ.ค. 66 SNP-W2 ขึ้น SP เพื่อใช้สิทธิครั้งสุดท้าย ตั้งแต่ 25 เม.ย. - 18 พ.ค. 66	SKR XD @ 0.08 บาท จ่าย 10 พ.ค. 66 KCC XD @ 0.0212 บาท จ่าย 17 พ.ค. 66 GUNKUL XD @ 0.06 บาท จ่าย 18 พ.ค. 66 EASTW XD @ 0.09 บาท จ่าย 19 พ.ค. 66 NEX-W2 ขึ้น SP เพื่อใช้สิทธิครั้งสุดท้าย ตั้งแต่ 26 เม.ย. - 19 พ.ค. 66	PDJ XD @ 10:1 หุ้น PDJ XD @ 0.111111 บาท RBF XD @ 0.10 บาท จ่าย 15 พ.ค. 66 AAI XD @ 0.20 บาท NSL XD @ 0.3 บาท TM XD @ 0.05 บาท จ่าย 16 พ.ค. 66 MAKRO XD @ 0.33 บาท MTC XD @ 0.95 บาท SAMCO XD @ 0.10 บาท SRICHA XD @ 0.20 บาท WHAUP XD @ 0.10 บาท จ่าย 17 พ.ค. 66 JDF XD @ 0.02 บาท KKP XD @ 1.50 บาท MINT XD @ 0.25 บาท QH XD @ 0.1 บาท SAK XD @ 0.137 บาท SGC XD @ 0.11 บาท TPCH XD @ 0.183 บาท จ่าย 18 พ.ค. 66 AUCT XD @ 0.305 บาท HTECH XD @ 0.04 บาท POLY XD @ 0.08 บาท SUN XD @ 0.10 บาท TKC XD @ 0.40 บาท จ่าย 19 พ.ค. 66 SFLEX XD @ 0.03 บาท จ่าย 22 พ.ค. 66 KKP XW 12:1 @ ฟรี (W5) KKP XW 12:1 @ ฟรี (W6)	ALUCON XD @ 10 บาท จ่าย 15 พ.ค. 66 SO XD @ 0.20 บาท จ่าย 17 พ.ค. 66 ASW XD @ 0.5226 บาท CEYE XD @ 0.15 บาท DTCI XD @ 0.35 บาท IHL XD @ 0.10 บาท MFC XD @ 1.50 บาท NEW XD @ 4 บาท PCSGH XD @ 0.20 บาท RSP XD @ 0.21 บาท จ่าย 18 พ.ค. 66 CHG XD @ 0.075 บาท DTCENT XD @ 25:1 หุ้น DTCENT XD @ 0.002 บาท MENA XD @ 0.03 บาท PREB XD @ 0.5 บาท SCG XD @ 0.05 บาท TPBI XD @ 0.20 บาท TWPC XD @ 0.2158 บาท จ่าย 19 พ.ค. 66 NRF XD @ 0.03 บาท จ่าย 22 พ.ค. 66 AYUD XD @ 0.26 บาท จ่าย 24 พ.ค. 66 K XW 6:1 @ ฟรี PROS XW 2:1 @ ฟรี SKY XR 20:1 @ 13 บาท TMC XW 3:1 @ 0.05 บาท CIG XR 2:1 @ 0.50 บาท CIG XW 6(XR):1 @ ฟรี NRF-W1 ขึ้น SP เพื่อใช้สิทธิครั้งสุดท้าย ตั้งแต่ 28 เม.ย. - 26 พ.ค. 66

Disclaimer

บริษัทหลักทรัพย์ เคจีไอ (ประเทศไทย) จำกัด (มหาชน) (“บริษัท”) มิได้ให้การรับรองใดๆ ถึงความถูกต้องและแท้จริงของข้อมูลในเอกสารนี้ (“ข้อมูล”) ดังนั้นไม่ว่าจะด้วยเหตุใดก็ตาม บริษัทไม่ขอรับผิดชอบต่อความเสียหายในรายได้ หรือผลประโยชน์ใดๆ ทั้งทางตรงและทางอ้อมที่เกิดขึ้นจากการใช้ ข้อมูล และข้อมูลนี้มิได้จัดทำขึ้นเพื่อเป็นการชักชวนหรือแนะนำให้ซื้อขายหลักทรัพย์ใดๆ ทั้งนี้ข้อมูลถูกจัดทำขึ้นจากแหล่งข้อมูลที่เป็นปัจจุบันและ บริษัทสงวนสิทธิในการแก้ไขข้อความใดๆ ในเอกสารนี้โดยมิต้องบอกกล่าวล่วงหน้า

ปฏิทินหุ้น (ต่อ)

จันทร์	อังคาร	พุธ	พฤหัสบดี	ศุกร์
1 พ.ค. 66	2 พ.ค. 66	3 พ.ค. 66	4 พ.ค. 66	5 พ.ค. 66
วันแรงงานแห่งชาติ	MGT XD @ 0.08 บาท SCAP XD @ 0.80 บาท SVI XD @ 0.26 บาท จ่าย 16 พ.ค. 66 L&E XD @ 0.061 บาท MODERN XD @ 0.06 บาท NETBAY XD @ 0.8162 บาท จ่าย 17 พ.ค. 66 SC XD @ 0.17 บาท จ่าย 18 พ.ค. 66 AMARC XD @ 0.10 บาท CPALL XD @ 0.75 บาท HTC XD @ 0.97 บาท LHFG XD @ 0.01 บาท LPH XD @ 0.10 บาท MFEC XD @ 0.40 บาท PR9 XD @ 0.29 บาท SAWAD XD @ 1.8 บาท SNNP XD @ 0.23 บาท จ่าย 19 พ.ค. 66 BIS XD @ 0.0625 บาท ESSO XD @ 0.30 บาท INET XD @ 0.106100000005 บาท SORKON XD @ 0.1 บาท THIP XD @ 1.75 บาท จ่าย 22 พ.ค. 66 AHC XD @ 1.18 บาท BAM XD @ 0.55 บาท CHOTI XD @ 8.50 บาท CPANEL XD @ 0.17 บาท MOSHI XD @ 10:1 หุ้น MOSHI XD @ 0.10 บาท PRAKIT XD @ 1 บาท PIMO XD @ 0.042 บาท จ่าย 23 พ.ค. 66 DMT XD @ 0.5 บาท จ่าย 25 พ.ค. 66 B XR 1:6 @ 0.06 บาท INET XW 5:1 @ ฟรี	SICT XD @ 5:1 หุ้น SICT XD @ 0.0112 บาท จ่าย 8 พ.ค. 66 BE8 XD @ 10:1 หุ้น BE8 XD @ 0.005 บาท จ่าย 12 พ.ค. 66 AMATAV XD @ 0.07 บาท จ่าย 18 พ.ค. 66 AMATA XD @ 0.40 บาท EKH XD @ 40:1 หุ้น EKH XD @ 0.32 บาท IML XD @ 0.40 บาท SABINA XD @ 0.59 บาท SABUY XD @ 4:1 หุ้น SABUY XD @ 0.0278 บาท SAUCE XD @ 1.65 บาท SINGER XD @ 0.26 บาท SMD XD @ 0.50 บาท TSR XD @ 10:1 หุ้น TSR XD @ 0.0111 บาท จ่าย 19 พ.ค. 66 ACG XD @ 0.0133 บาท APCO XD @ 0.155 บาท APP XD @ 0.14 บาท BRI XD @ 0.721 บาท D XD @ 7.5:1 หุ้น D XD @ 0.00741 บาท CKP XD @ 0.085 บาท KWM XD @ 0.058 บาท YGG XD @ 0.067 บาท จ่าย 22 พ.ค. 66 ICC XD @ 1 บาท OCC XD @ 0.05 บาท SCN XD @ 0.055 บาท SPI XD @ 0.6 บาท TFG XD @ 0.30 บาท WACOAL XD @ 0.70 บาท จ่าย 23 พ.ค. 66 BJC XD @ 0.65 บาท CIVIL XD @ 0.02 บาท KISS XD @ 0.08 บาท PAF XD @ 0.0102 บาท PPS XD @ 0.01 บาท SSF XD @ 0.4814 บาท S&J XD @ 1.70 บาท TNL XD @ 0.20 บาท TPCS XD @ 1 บาท จ่าย 24 พ.ค. 66 AKP XD @ 0.025 บาท COLOR XD @ 0.08 บาท KTMS XD @ 0.0327 บาท NYT XD @ 0.22 บาท OSP XD @ 0.45 บาท SALEE XD @ 0.07 บาท SSP XD @ 10:1 หุ้น SSP XD @ 0.06111 บาท STP XD @ 0.25 บาท SWC XD @ 0.25 บาท จ่าย 25 พ.ค. 66 CPR XD @ 0.089 บาท PRM XD @ 0.25 บาท RICHY XD @ 32:1 หุ้น RICHY XD @ 0.00385 บาท ROJNA XD @ 0.30 บาท SM XD @ 0.04 บาท SST XD @ 0.03 บาท จ่าย 26 พ.ค. 66 BLA XD @ 0.28 บาท KGEN XR 5:1 @ 1 บาท KGEN XW 3:1 @ ฟรี	วันฉัตรมงคล	วันหยุดพิเศษ (เพิ่มเติม)

<https://www.kgieworld.co.th>

หมายเหตุ: 1. *บริษัทอาจเป็นผู้ถือครองหุ้นสำคัญแสดงสิทธิออกพันธบัตรหลักทรัพย์นี้ / 2. เป้าพื้นฐาน หมายถึง ราคาเป้าหมายเชิงพื้นฐาน (Forecasted 12M Target Price) ที่อ้างอิงจากบทวิเคราะห์ที่ปัจจัยพื้นฐานฉบับล่าสุดของฝ่ายวิจัยฯ / 3. เป้า Consensus หมายถึง ค่าเฉลี่ยของราคาเป้าหมายเชิงพื้นฐานที่จัดทำโดย Bloomberg consensus หรือ IAA Consensus

Disclaimer

บริษัทหลักทรัพย์ เคจีไอ (ประเทศไทย) จำกัด (มหาชน) ("บริษัท") มิได้ให้การรับรองใดๆ ถึงความถูกต้องและแท้จริงของข้อมูลในเอกสารนี้ ("ข้อมูล") ดังนั้นไม่ว่าจะด้วยเหตุใดก็ตาม บริษัทฯ ไม่ขอรับผิดชอบต่อความเสียหายในรายได้ หรือผลประโยชน์ใดๆ ทั้งทางตรงและทางอ้อมที่เกิดขึ้นจากการใช้ ข้อมูล และข้อมูลนี้มิได้จัดทำขึ้นเพื่อเป็นการชักชวนหรือแนะนำให้ซื้อขายหลักทรัพย์ใดๆ ทั้งนี้ข้อมูลถูกจัดทำขึ้นจากแหล่งข้อมูลที่เป็นปัจจุบันและ บริษัทฯ สงวนสิทธิ์ในการแก้ไขข้อความใดๆ ในเอกสารนี้โดยมิต้องออกกล่าวอ้างหน้า

ปฏิทินหุ้น (ต่อ)

จันทร์	อังคาร	พุธ	พฤหัสบดี	ศุกร์
8 พ.ค. 66	9 พ.ค. 66	10 พ.ค. 66	11 พ.ค. 66	12 พ.ค. 66
MICRO XD @ 0.036 บาท จ่าย 18 พ.ค. 66	PROEN XD @ 0.12 บาท จ่าย 18 พ.ค. 66	SPC XD @ 1 บาท จ่าย 23 พ.ค. 66	PG XD @ 0.2 บาท จ่าย 24 พ.ค. 66	NNCL XD @ 0.05 บาท จ่าย 23 พ.ค. 66
MITSUBI XD @ 20:1 หุ้น	BCH XD @ 0.40 บาท	PB XD @ 1.14 บาท	SENA XD @ 0.078368 บาท	BRR XD @ 0.2 บาท
MITSUBI XD @ 0.0025 บาท จ่าย 19 พ.ค. 66	JUBILE XD @ 0.35 บาท จ่าย 19 พ.ค. 66	จ่าย 24 พ.ค. 66	TRU XD @ 10:1 หุ้น	CHARAN XD @ 2 บาท จ่าย 25 พ.ค. 66
AURA XD @ 0.08 บาท	HPT XD @ 0.0212 บาท	ALLA XD @ 0.07 บาท	TRU XD @ 0.35 บาท	DOD XR 17:1 @ 4 บาท
LH XD @ 0.35 บาท	ILM XD @ 0.6 บาท	ASEFA XD @ 0.18 บาท	WHA XD @ 0.1003 บาท จ่าย 25 พ.ค. 66	
SCM XD @ 0.11 บาท จ่าย 22 พ.ค. 66	จ่าย 22 พ.ค. 66	SIAM XD @ 0.03 บาท	AKR XD @ 0.045 บาท	
AU XD @ 0.15 บาท	AWC XD @ 0.032 บาท	STI XD @ 0.17 บาท จ่าย 25 พ.ค. 66	TMI XD @ 0.015 บาท จ่าย 26 พ.ค. 66	
KAMART XD @ 0.08 บาท	BBIK XD @ 0.40 บาท	ARROW XD @ 0.25 บาท	AKR XW 5:1 @ ฟรี	
SPALI XD @ 0.75 บาท	EASON XD @ 0.06 บาท	ILINK XD @ 0.2 บาท	TEAMG XW 5:1 @ ฟรี	
TACC XD @ 0.19 บาท	M XD @ 0.90 บาท	ITEL XD @ 0.0635 บาท	TMI XW 2:1 @ ฟรี	
TPS XD @ 0.10 บาท จ่าย 23 พ.ค. 66	MOONG XD @ 0.10 บาท	MEB XD @ 0.05 บาท	MILL XW 4:1 @ 0.02 บาท	
ASIAN XD @ 0.40 บาท	PRAPAT XD @ 0.04 บาท จ่าย 24 พ.ค. 66	SMIT XD @ 0.20 บาท		
FNS XD @ 0.20 บาท	AMR XD @ 0.05 บาท	TOPP XD @ 3.82 บาท จ่าย 26 พ.ค. 66		
ICHI XD @ 0.06 บาท	AP XD @ 0.65 บาท			
MK XD @ 0.11 บาท จ่าย 24 พ.ค. 66	BAY XD @ 0.45 บาท			
CPF XD @ 0.35 บาท	BEC XD @ 0.16 บาท			
CSS XD @ 0.05 บาท	FE XD @ 3.50 บาท			
GTB XD @ 0.02 บาท	NOBLE XD @ 0.20 บาท			
HFT XD @ 0.380 บาท	PIN XD @ 0.15 บาท			
HUMAN XD @ 0.12 บาท	PL XD @ 0.11 บาท			
MATI XD @ 0.25 บาท	SMT XD @ 0.06 บาท			
ORI XD @ 0.57 บาท	TFMAMA XD @ 2.74 บาท			
PPM XD @ 0.025 บาท	TNPC XD @ 0.02 บาท			
SELIC XD @ 30:1 หุ้น	TPAC XD @ 0.293 บาท จ่าย 25 พ.ค. 66			
SELIC XD @ 0.02217 บาท	CSR XD @ 1.11 บาท			
SITHAI XD @ 0.04 บาท จ่าย 25 พ.ค. 66	KUMWEL XD @ 0.07 บาท			
CHAYO XD @ 50:1 หุ้น	LEO XD @ 0.20 บาท			
CHAYO XD @ 0.00111111 บาท	NFC XD @ 0.18 บาท			
CRC XD @ 0.48 บาท	PF XD @ 0.02 บาท			
FLOYD XD @ 9:1 หุ้น	SAPPE XD @ 1.65 บาท			
FLOYD XD @ 0.00555556 บาท	TC XD @ 0.50 บาท			
IP XD @ 0.18 บาท	WIJK XD @ 0.06 บาท			
KLINIQ XD @ 0.5 บาท	WP XD @ 0.25 บาท จ่าย 26 พ.ค. 66			
ONEE XD @ 0.16 บาท	TLI XD @ 0.30 บาท			
PCC XD @ 0.14 บาท				
SSSC XD @ 0.185 บาท	SDC-WI ขึ้น SP เพื่อใช้สิทธิครั้งสุดท้าย ตั้งแต่ 9 พ.ค. - 1 มิ.ย. 66			
TOA XD @ 0.25 บาท				
TRUBB XD @ 0.12 บาท				
VIBHA XD @ 0.055 บาท จ่าย 26 พ.ค. 66				
THREL XD @ 60:1 หุ้น				
THREL XD @ 0.07 บาท				
DEMCO XW 5:1 @ ฟรี				
DV8 XR 1:1 @ 0.6 บาท				
DV8 XW 2(XR):1 @ ฟรี				
IP XW 4:1 @ ฟรี				
EFORL-W5 ขึ้น SP เพื่อใช้สิทธิครั้งสุดท้าย ตั้งแต่ 8 - 31 พ.ค. 66				

<https://www.kgieworld.co.th>

หมายเหตุ: 1. *บริษัทอาจเป็นผู้ถือครองใบสำคัญแสดงสิทธิอนุพันธ์บนหลักทรัพย์นี้ / 2. เป้าพื้นฐาน หมายถึง ราคาเป้าหมายเชิงพื้นฐาน (Forecasted 12M Target price) ที่อ้างอิงจากบทวิเคราะห์ที่ปัจจัยพื้นฐานฉบับล่าสุดของฝ่ายวิจัยฯ / 3. เป้า Consensus หมายถึง ค่าเฉลี่ยของราคาเป้าหมายเชิงพื้นฐานที่จัดทำโดย Bloomberg consensus หรือ IAA Consensus

Disclaimer

บริษัทหลักทรัพย์ เคจีไอ (ประเทศไทย) จำกัด (มหาชน) (“บริษัท”) มิได้ให้การรับรองใดๆ ถึงความถูกต้องและแท้จริงของข้อมูลในเอกสารนี้ (“ข้อมูล”) ดังนั้นไม่ว่าจะด้วยเหตุใดก็ตาม บริษัทฯ ไม่ขอรับผิดชอบต่อความเสียหายในรายได้ หรือผลประโยชน์ใดๆ ทั้งทางตรงและทางอ้อมที่เกิดขึ้นจากการใช้ ข้อมูล และข้อมูลนี้มิได้จัดทำขึ้นเพื่อการชักชวนหรือชี้แนะให้ซื้อขายหลักทรัพย์ใดๆ ทั้งนี้ข้อมูลถูกจัดทำขึ้นจากแหล่งข้อมูลที่เป็นปัจจุบันและ บริษัทฯ สงวนสิทธิในการแก้ไขข้อความใดๆ ในเอกสารนี้โดยมิได้ออกกล่าวล่วงหน้า

รายชื่อหลักทรัพย์ที่สมาชิกต้องดำเนินการให้ลูกค้าวางเงินสดไว้ล่วงหน้ากับสมาชิกเต็มจำนวนที่จะซื้อ (Cash Balance)

รายชื่อหุ้น	วันที่เริ่มต้น	วันที่สิ้นสุด
DELTA	3/4/2023	21/4/2023
ITTHI	3/4/2023	21/4/2023

ที่มา: ตลาดหลักทรัพย์ฯ และ เคจีไอ (ประเทศไทย)

Disclaimer

บริษัทหลักทรัพย์ เคจีไอ (ประเทศไทย) จำกัด (มหาชน) ("บริษัท") มิได้ให้การรับรองใดๆ ถึงความถูกต้องและแท้จริงของข้อมูลในเอกสารนี้ ("ข้อมูล") ดังนั้นไม่ว่าจะด้วยเหตุใดก็ตาม บริษัทไม่ขอรับผิดชอบต่อความเสียหายในรายได้ หรือผลประโยชน์ใดๆ ทั้งทางตรงและทางอ้อมที่เกิดขึ้นจากการใช้ ข้อมูล และข้อมูลนี้มีได้จัดทำขึ้นเพื่อเป็นการชักชวนหรือชี้แนะให้ซื้อขายหลักทรัพย์ใดๆ ทั้งนี้ข้อมูลถูกจัดทำขึ้นจากแหล่งข้อมูลที่เป็นปัจจุบันและ บริษัทสงวนสิทธิในการแก้ไขข้อความใดๆในเอกสารนี้โดยมิต้องบอกกล่าวล่วงหน้า

รายงานผลสำรวจการกำกับดูแลกิจการบริษัทจดทะเบียน (CG Report)

บริษัทที่ได้คะแนนอยู่ในระดับ "ดีเลิศ (Excellent)"

ชื่อย่อ	ชื่อบริษัท	ชื่อย่อ	ชื่อบริษัท	ชื่อย่อ	ชื่อบริษัท
AAV	บริษัท เอเชีย เออีเอ็น	GLOBAL	บริษัท สยามโกลบอลเฮาส์	PTTGC	บริษัท พีทีที โกลบอล เคมิคอล
ADVANC	บริษัท แอดวานซ์ อินโฟร์ เซอร์วิส	GPSC	บริษัท โกลบอล เพาเวอร์ ซินเนอร์ยี	PYLON	บริษัท โพลอน
AMA	บริษัท อามา มาร์วิน	GULF	บริษัท กัณฑ์ เอ็มเนอร์จี้ ดีเวลลอปเม้นท์	QH	บริษัท ควอลิตี้เฮาส์
AMATA	บริษัท อมตะ คอร์ปอเรชั่น	HANA	บริษัท ฮานา ไมโครอิเล็กทรอนิกส์	RATCH	บริษัท ราช กรุ๊ป
ANAN	บริษัท อนันดา ดีเวลลอปเม้นท์	HMPRO	บริษัท โฮม โปรดักส์ เซ็นเตอร์	RS	บริษัท อาร์เอส
AOT	บริษัท ท่าอากาศยานไทย	INTUCH	บริษัท อินทUCH โฮลดิ้งส์	SAT	บริษัท สมบูรณ์ แอ็ดวานซ์ เทคโนโลยี
AP	บริษัท เอพี (ไทยแลนด์)	IRPC	บริษัท ไออาร์พีซี	SCB	ธนาคารไทยพาณิชย์
BAFS	บริษัท บริการเชื้อเพลิงการบินกรุงเทพ	IVL	บริษัท อินโดรามา เวนเจอร์ส	SCC	บริษัท ปูนซิเมนต์ไทย
BANPU	บริษัท บานปู	KBANK	ธนาคารกรุงไทย	SCCC	บริษัท ปูนซิเมนต์นครหลวง
BBL	ธนาคารกรุงเทพ	KCE	บริษัท เคซีซี อิเล็คโทรนิคส์	SCGP	บริษัท เอสซีจี แพคเกจจิ้ง
BCP	บริษัท บางจาก คอร์ปอเรชั่น	KKP	ธนาคารเกียติวินาศินทภัทร	SEAFSCO	บริษัท ซีพีเอฟ
BCPG	บริษัท บีซีพีจี	KTB	ธนาคารกรุงไทย	SHR	บริษัท เอส โอเทล แอนด์ รีสอร์ท
BDMS	บริษัท กรุงเทพดุสิตเวชการ	KTC	บริษัท บัตรกรุงไทย	SMPC	บริษัท สหมิตรดิ่งแก๊ส
BEM	บริษัท ทางด่วนและรถไฟฟ้ากรุงเทพ	LH	บริษัท แลนด์แอนด์เฮาส์	SPALI	บริษัท สุภาลัย
BGRIM	บริษัท บี.กริม เพาเวอร์	LPN	บริษัท แอล.พี.เอ็น.ดีเวลลอปเม้นท์	SPRC	บริษัท สดาร์ บี.ดี.เอม.วี.พี.เอ็น.ดี
BPP	บริษัท บานปู เพาเวอร์	MAJOR	บริษัท เมเจอร์ ซินีเพล็กซ์ กรุ๊ป	SUN	บริษัท ซันสวีท
BTS	บริษัท บีทีเอส กรุ๊ป โฮลดิ้งส์	MAKRO	บริษัท สยามแม็คโคร	TACC	บริษัท ที.เอ.ซี. คอนซูเมอร์
CENTEL	บริษัท โจงเรมเซ็นทรัลพลาซา	MBK	บริษัท เอ็ม บี เค	TCAP	บริษัท ทูเนชันชานชา
CK	บริษัท ซี.กร.ช่าง	MINT	บริษัท ไมเนอร์ อินเตอร์เนชั่นแนล	THCOM	บริษัท ไทยคม
CKP	บริษัท ซีเค พาวเวอร์	MTC	บริษัท เมืองไทย แคปปิตอล	TISCO	บริษัท ทีเอสไอไฟแนนเชียลกรุ๊ป
COM7	บริษัท คอมเซเว่น	OR	บริษัท ปตท. น้ำมันและการค้าปลีก	TOP	บริษัท ไทยออยล์
CPALL	บริษัท ซีพี ออลล์	ORI	บริษัท อริจัน พร็อพเพอร์ตี้	TRUE	บริษัท TRUE คอร์ปอเรชั่น
CPF	บริษัท เจริญโภคภัณฑ์อาหาร	OSP	บริษัท โอเอสสภากา	TTB	ธนาคารทหารไทยธนชาต
CPN	บริษัท เซ็นทรัลพัฒนา	PLANB	บริษัท แพลน บี มีเดีย	VGI	บริษัท วีจีไอ
DELTA	บริษัท เดลต้า อีเล็คโทรนิคส์ (ประเทศไทย)	PSH	บริษัท พฤกษา โฮลดิ้ง	WHA	บริษัท ดับบลิวเอชเอ คอร์ปอเรชั่น
DTAC	บริษัท โทีทีเอส แอ็ดวานซ์ คอมมูนิเคชั่น	PTG	บริษัท พีทีจี เอ็นเนอยี	WHAUP	บริษัท ดับบลิวเอชเอ ยูทิลิตี้ส์ แอนด์ พาวเวอร์
EGCO	บริษัท ผลิตไฟฟ้า	PTT	บริษัท ปตท.	ZEN	บริษัท เซ็น คอร์ปอเรชั่น กรุ๊ป
GFPT	บริษัท จีเอฟพีที	PTTEP	บริษัท ปตท.สำรวจและผลิตปิโตรเลียม		


บริษัทที่ได้คะแนนอยู่ในระดับ "ดีมาก (Very Good)"

ชื่อย่อ	ชื่อบริษัท	ชื่อย่อ	ชื่อบริษัท	ชื่อย่อ	ชื่อบริษัท
AEONTS	บริษัท อีออน อินเทอร์เน็ต (ไทยแลนด์)	JMT	บริษัท เจ.เอ็ม.ที.เน็ตเวิร์ค เซอร์วิส	SINGER	บริษัท ซิงเกอร์ประเทศไทย
BAM	บริษัท บริหารสินทรัพย์ กรุงเทพพาณิชย์	KEX	บริษัท เคซี เอ็กซ์เพรส (ประเทศไทย)	SPA	บริษัท สยามเวลเนสกรุ๊ป
BCH	บริษัท บางกอก เชน ฮอเทล	M	บริษัท เอ็มเค เรสโตรองส์ กรุ๊ป	STGT	บริษัท สตรีทส์โกลด์ (ประเทศไทย)
BEC	บริษัท บีอีซี เวิลด์	MEGA	บริษัท เมก้า ไลฟ์สไตล์เอ็นจิเนียริ่ง	TFG	บริษัท ไทยฟู้ดส์ กรุ๊ป
CBG	บริษัท คาราบาวกรุ๊ป	NETBAY	บริษัท เน็ตเบย์	TKN	บริษัท ทีเอ็นเคเอ็นไอ ฟู้ดอินดิวสทรี
CHG	บริษัท โรงพยาบาลจุฬารัตน์	RBF	บริษัท อาร์เอฟแอนด์บี ฟู้ด ซัพพลาย	TNP	บริษัท ธนพิริยะ
DOHOME	บริษัท ดูโฮม	SAPPE	บริษัท ซีพีแป้	XO	บริษัท เอ็กซ์เซลลेंट ฟู้ด
ERW	บริษัท ดี เยาวรัตน์ กรุ๊ป	SAWAD	บริษัท สวรรค์ดี คอร์ปอเรชั่น		
ESSO	บริษัท เอสเอสซี (ประเทศไทย)	SFT	บริษัท สรฟ์ที (ประเทศไทย)		


บริษัทที่ได้คะแนนอยู่ในระดับ "ดี (Good)"

ชื่อย่อ	ชื่อบริษัท	ชื่อย่อ	ชื่อบริษัท	ชื่อย่อ	ชื่อบริษัท
AU	บริษัท อาร์ทูอียู	HUMAN	บริษัท ฮิวแมนิก้า	SF	บริษัท สยามฟิวเจอร์ดีเวลลอปเม้นท์
BH	บริษัท โรงพยาบาลบำรุงราษฎร์	IIG	บริษัท ไอเอ็นไอ กรุ๊ป	SISB	บริษัท เอสไอเอสบี
EKH	บริษัท เอกชัยการแพทย์	LPH	บริษัท โรงพยาบาล ลาดพร้าว	TPCH	

บริษัทที่ไม่ปรากฏชื่อในรายงาน CGR

ชื่อย่อ	ชื่อบริษัท	ชื่อย่อ	ชื่อบริษัท	ชื่อย่อ	ชื่อบริษัท
GCC	บริษัท โกลบอลกรีนเคมิคอล	SMD	บริษัท เซนต์เมค	SVI	บริษัท เอสวีไอ
HENG	บริษัท เฮงลิสซิ่ง แอนด์ แคปปิตอล	STEC	บริษัท เอสทีซีซี แอนด์ แคปปิตอล	UBE	บริษัท อูบิล ไบโอ เอทานอล

ที่มา: www.thai-iod.com

Disclaimer : การเปิดเผยผลการสำรวจของสมาคมส่งเสริมสถาบันกรรมการบริษัทไทย (IOD) ในเรื่องการกำกับดูแลกิจการ (Corporate Governance) นี้ เป็นการดำเนินการตามนโยบายของสำนักงานคณะกรรมการกำกับหลักทรัพย์และตลาดหลักทรัพย์ โดยการสำรวจของ IOD เป็นการสำรวจและประเมินจากข้อมูลของบริษัทจดทะเบียนในตลาดหลักทรัพย์แห่งประเทศไทย และตลาดหลักทรัพย์ เอ็มเอไอ (MAI) ที่มีการเปิดเผยต่อสาธารณะ และเป็นข้อมูลที่ผู้ลงทุนทั่วไปสามารถเข้าถึงได้ ดังนั้น ผลสำรวจดังกล่าวจึงเป็นการนำเสนอในมุมมองของบุคคลภายนอก โดยไม่ได้เป็นการประเมินการปฏิบัติ และไม่ได้มีการใช้ข้อมูลภายในเพื่อการประเมิน ผลสำรวจดังกล่าวเป็นผลการสำรวจ ณ วันที่ปรากฏในรายงานการกำกับดูแลกิจการของบริษัทจดทะเบียนไทยเท่านั้น ดังนั้น ผลการสำรวจจึงอาจเปลี่ยนแปลงได้ภายหลังวันดังกล่าว หรือเมื่อข้อมูลที่เกี่ยวข้องมีการเปลี่ยนแปลง ทั้งนี้ บริษัทหลักทรัพย์ เคจีไอ (ประเทศไทย) จำกัด (มหาชน) มิได้ยืนยัน ตรวจสอบ หรือรับรองถึงความถูกต้องครบถ้วนของผลการสำรวจดังกล่าวแต่อย่างใด

<https://www.kgieworld.co.th>

หมายเหตุ: 1. *บริษัทอาจเป็นผู้ออกไปสำคัญแสดงสิทธิอิทธิพลพื้นฐานนี้ / 2. เป้าพื้นฐาน หมายถึง ราคาเป้าหมายเชิงพื้นฐาน (Forecasted 12M Target price) ที่อ้างอิงจากบทวิเคราะห์ที่ปัจจัยพื้นฐานฉบับล่าสุดของฝ่ายวิจัย / 3. เป้า Consensus หมายถึง ค่าเฉลี่ยของราคาเป้าหมายเชิงพื้นฐานที่จัดทำโดย Bloomberg consensus หรือ IAA Consensus

Disclaimer

บริษัทหลักทรัพย์ เคจีไอ (ประเทศไทย) จำกัด (มหาชน) ("บริษัท") มิได้ให้การรับรองใดๆ ถึงความถูกต้องและแท้จริงของข้อมูลในเอกสารนี้ ("ข้อมูล") ดังนั้นไม่ว่าจะด้วยเหตุใดก็ตาม บริษัทฯ ขอรับผิดชอบต่อความเสียหายในรายได้ หรือผลประโยชน์ใดๆ ทั้งทางตรงและทางอ้อมที่เกิดขึ้นจากการใช้ ข้อมูล และข้อมูลนี้มิได้จัดทำขึ้นเพื่อเป็นการชักชวนหรือแนะนำให้ซื้อขายหลักทรัพย์ใดๆ ทั้งนี้ข้อมูลถูกจัดทำขึ้นจากแหล่งข้อมูลที่เป็นปัจจุบันและ บริษัทฯ สนับสนุนสิทธิในการแก้ไขข้อความใดๆ ในเอกสารนี้โดยไม่มีข้อผูกมัดล่วงหน้า

“บริษัทหลักทรัพย์ เคจีไอ ประเทศไทย (จำกัด มหาชน” เป็นผู้จัดการการจำหน่ายและรับประกัน การจำหน่ายหุ้นสามัญเพิ่มทุนของ บมจ. บีเจซี เฮฟวี่ อินดิสทรี (BJCHI), บมจ. นามยง เทอร์มินัล (NYT), บมจ. เอไอ เอนเนอร์จี (AIE) และ บริษัท เอส พี วี ไอ (SPVI) โดยการจัดทำเอกสารฉบับนี้เพื่อวัตถุประสงค์ในการนำเสนอข้อมูลและบทวิเคราะห์เท่านั้น การตัดสินใจลงทุนขึ้นกับดุลยพินิจของนักลงทุน ผู้ลงทุนควรพิจารณาข้อมูลเกี่ยวกับผู้จัดจำหน่ายหลักทรัพย์ก่อนที่จะมีการตัดสินใจลงทุน

บริษัทฯ ขอสงวนสิทธิ์ในความหรืองานวิจัยเกี่ยวกับหลักทรัพย์ของ บมจ. เอไอ เอนเนอร์จี (AIE) เนื่องจากบริษัทฯ ได้เข้าร่วมเป็นผู้จัดจำหน่ายหลักทรัพย์ และหลักทรัพย์ของ บมจ. เอเชียน อินซูเลเตอร์ (AI) ซึ่งเป็นบริษัทที่มีความเกี่ยวข้องกับหลักทรัพย์ AIE ที่บริษัทฯ รับจัดจำหน่ายเป็นการชั่วคราว ตั้งแต่วันที่ 2 ธ.ค. 2556 เป็นต้น ไปจนถึงวันปิดการเสนอขายหรือวันที่จัดหาหุ้นส่วนเกิน ไคลรเบแลวแดกรณี

Disclaimer

บริษัทหลักทรัพย์ เคจีไอ (ประเทศไทย) จำกัด (มหาชน) (“บริษัท”) มิได้ให้การรับรองใดๆ ถึงความถูกต้องและแท้จริงของข้อมูลในเอกสารนี้ (“ข้อมูล”) ดังนั้นไม่ว่าจะด้วยเหตุใดก็ตาม บริษัทไม่ขอรับผิดชอบต่อความเสียหายในรายได้ หรือผลประโยชน์ใดๆ ทั้งทางตรงและทางอ้อมที่เกิดขึ้นจากการใช้ ข้อมูล และข้อมูลนี้มีได้จัดทำขึ้นเพื่อการชักชวนหรือแนะนำให้ซื้อขายหลักทรัพย์ใดๆ ทั้งนี้ข้อมูลถูกจัดทำขึ้นจากแหล่งข้อมูลที่เป็นปัจจุบันและ บริษัทสงวนสิทธิในการแก้ไขข้อความใดๆ ในเอกสารนี้โดยมิต้องบอกกล่าวล่วงหน้า

รายงานผลการประเมินโครงการประเมินการพัฒนาระดับการทุจริต (Anti-corruption Progress Indicator)

ระดับ 5: ขยายผลสู่ผู้ที่เกี่ยวข้อง (Extended)

ชื่อย่อ	ชื่อบริษัท	ชื่อย่อ	ชื่อบริษัท	ชื่อย่อ	ชื่อบริษัท
ADVANC	บริษัท แอดวานซ์ อินโฟร์ เซอร์วิส	GLOBAL	บริษัท สยามโกลบอลเฮาส์	QH	บริษัท ควอลิตี้เฮาส์
ANAN	บริษัท อนันดา ดีเวลลอปเม้นท์ จำกัด	GPSC	บริษัท โกลบอล เพาเวอร์ ซินเนอร์ยี จำกัด	RATCH	บริษัท ผลิตไฟฟ้าราชบุรีโฮลดิ้ง
BBL	ธนาคารกรุงเทพ	HMPRO	บริษัท โฮม โปรดักส์ เซ็นเตอร์	ROBINS	บริษัท ห้างสรรพสินค้าโรบินสัน
BCH	บริษัท บางกอก เซ็น ฮอสพิทอล จำกัด	IRPC	บริษัท ไออาร์พีซี	SCC	บริษัท ปูนซิเมนต์ไทย จำกัด
BDMS	บริษัท กรุงเทพดุสิตเวชการ จำกัด	KBANK	ธนาคารกรุงไทย	SIRI	บริษัท เอสเอสไอ
BIGC	บริษัท บิ๊กซี ซูเปอร์เซ็นเตอร์	KCE	บริษัท เคซีอี อีเลคโทรนิคส์	SPALI	บริษัท สุภาลัย
CK	บริษัท ข.การช่าง	KKP	ธนาคารเกียรตินาคิน	STEC	บริษัท ซี.ไอ.ไทย เอ็นจิเนียริงแอนด์คอนสตรัคชัน จำกัด
DCC	บริษัท โดนาคัสเซรามิก	KTB	ธนาคารกรุงไทย	TCAP	บริษัท ทูเนชั่น
DELTA	บริษัท เดลต้า อีเลคโทรนิคส์ (ประเทศไทย)	LPH	บริษัท โรงพยาบาลลาดพร้าว จำกัด	TISCO	บริษัท ทีเอสไอไฟแนนเชียลกรุ๊ป
DRT	บริษัท กระเบื้องเคลือบดินเผา	PACE	บริษัท เพช ดีเวลลอปเม้นท์ คอร์ปอเรชั่น	TMT	บริษัท ต้ามเล็กไทย
EGCO	บริษัท ผลิตไฟฟ้า	PTT	บริษัท ปตท.	TOP	บริษัท ไทยออยล์
GFPT	บริษัท จีเอฟพีที	PTTGC	บริษัท พีทีที โกลบอล เคมิคอล		

ระดับ 4: ได้รับการรับรอง (Certified)

ชื่อย่อ	ชื่อบริษัท	ชื่อย่อ	ชื่อบริษัท	ชื่อย่อ	ชื่อบริษัท
AAV	บริษัท เอเชีย เอวิชั่น	ERW	บริษัท ดี เวิร์ด กรุ๊ป	SAPPE	บริษัท เซ็ปเป้ จำกัด
AP	บริษัท เอเชียแปซิฟิกเพอร์สเนล ดีเวลลอปเม้นท์	GLOW	บริษัท โกลด์ พลังงาน	SAWAD	บริษัท ศรีสวัสดิ์ พาวเวอร์ 1979 จำกัด
BA	บริษัท การบินกรุงเทพ จำกัด	GUNKUL	บริษัท กันกุลเอ็นจิเนียริง	SCB	ธนาคารไทยพาณิชย์
BANPU	บริษัท บ้านปู	ILINK	บริษัท อินเทอร์เน็ต คอมพิวเตอร์เน็ตเวิร์ก	SCN	บริษัท สแกน อินเตอร์ จำกัด
BCP	บริษัท บางจากปิโตรเลียม	KTC	บริษัท บัตรกรุงไทย	SEAFSCO	บริษัท ซีพีเอฟ
BH	บริษัท โรงพยาบาลบำรุงราษฎร์	LH	บริษัท แลนด์แอนด์เฮาส์	SVI	บริษัท เอสวีไอ
BJCHI	บริษัท บีจีซี เอที อินดัสทรี จำกัด	LPN	บริษัท แอล.พี.เอ็น.ดีเวลลอปเม้นท์	TASCO	บริษัท ทีพีบีเอสเฟอิลท์
CBG	บริษัท คาบาวกรุ๊ป จำกัด	MAKRO	บริษัท สยามแม็คโคร	TKN	บริษัท ทีเอ็นเค ออยล์ พรีคอบอร์มิ่ง จำกัด
CENDEL	บริษัท เซ็นเดิลเทรดดิ้ง	MALEE	บริษัท มาลีสามพวง	TMB	ธนาคารทหารไทย
CHG	บริษัท โรงพยาบาลจุฬารัตน์ จำกัด	MINT	บริษัท ไมเนอร์ อินเตอร์เนชั่นแนล	TRT	บริษัท ทรูไทย
CKP	บริษัท ซีเค พาวเวอร์ จำกัด	MODERN	บริษัท โมเดิร์นฟู้ดกรุ๊ป	TRUE	บริษัท ทรู คอร์ปอเรชั่น
CPF	บริษัท เจริญโภคภัณฑ์อาหาร	NOK	บริษัท สายการบินนกแอร์ จำกัด	TVO	บริษัท ทีวีเอ็มพีซีไทย
CPN	บริษัท เซ็นทรัลพัฒนา	PTTEP	บริษัท ปตท.สำรวจและผลิตปิโตรเลียม		
DTAC	บริษัท โทีที แอ็ดแอสต์ คอมมูนิเคชั่น	PYLON	บริษัท ไพลอน		

ระดับ 3: มีมาตรการป้องกัน (Established)

ชื่อย่อ	ชื่อบริษัท	ชื่อย่อ	ชื่อบริษัท	ชื่อย่อ	ชื่อบริษัท
BEM	บริษัท ทางด่วนและรถไฟฟ้ากรุงเทพ จำกัด	MTLS	บริษัท เมืองไทย ลิสซิ่ง จำกัด	SPRC	บริษัท สดาร์ ปิโตรเลียม วีพีเอเอ็ม
CPALL	บริษัท ซีพี ออลล์	SCI	บริษัท เอสซีไอ ซิเมนต์ จำกัด		

ไม่เปิดเผยหรือไม่มีนโยบาย

ชื่อย่อ	ชื่อบริษัท	ชื่อย่อ	ชื่อบริษัท	ชื่อย่อ	ชื่อบริษัท
AOT	บริษัท ท่าอากาศยานไทย	BPP	บริษัท บ้านปู เพาเวอร์ จำกัด	FN	บริษัท เฟนเอ็น ฟันเคอร์ เอ้าท์เลท จำกัด
BCPG	บริษัท บีซีพีจี จำกัด	BTS	บริษัท บีทีเอส กรุ๊ป โฮลดิ้งส์	TPCH	บริษัท ทีพีซี เพาเวอร์โฮลดิ้ง จำกัด

ที่มา: www.cgthailand.org

Disclaimer: การเปิดเผยผลการประเมินดัชนีชี้วัดความคืบหน้าการป้องกันการมีส่วนเกี่ยวข้องกับการทุจริตคอร์รัปชัน (Anti-Corruption Progress Indicators) ของบริษัทจดทะเบียนในตลาดหลักทรัพย์แห่งประเทศไทยที่จัดทำโดยสถาบันที่ เกี่ยวข้องซึ่งมีการเปิดเผยโดยสำนักงานคณะกรรมการกำกับหลักทรัพย์และตลาดหลักทรัพย์ เป็นการศึกษาการตามนโยบายและตามแผนพัฒนาความยั่งยืนสำหรับบริษัทจดทะเบียน โดยผลการประเมินดังกล่าว สถาบันที่เกี่ยวข้องอาศัย ข้อมูลที่ได้รับจากบริษัทจดทะเบียนที่บริษัทจดทะเบียนได้ระบุในแบบแสดงข้อมูลเพื่อการประเมิน Anti-Corruption ซึ่งได้อ้างอิงข้อมูลมาจากแบบแสดงรายการข้อมูลประจำปี (แบบ 56-1) รายงานประจำปี (แบบ 56-2) หรือในเอกสารและ หรือรายงานอื่นที่เกี่ยวข้องของบริษัทจดทะเบียนนั้น แล้วแต่กรณี ดังนั้น ผลการประเมินดังกล่าวจึงเป็นการนำเสนอในมุมมองของสถาบันที่เกี่ยวข้องซึ่งเป็นบุคคลภายนอก โดยมีได้เป็นการประเมินการปฏิบัติของบริษัทจดทะเบียนในตลาด หลักทรัพย์แห่งประเทศไทย และมีได้ใช้ข้อมูลภายในเพื่อการประเมิน

เนื่องจากผลการประเมินดังกล่าวเป็นเพียงผลการประเมิน ณ วันที่ปรากฏในผลการประเมินเท่านั้น ดังนั้น ผลการประเมินจึงอาจเปลี่ยนแปลงได้ภายหลังวันดังกล่าว หรือเมื่อข้อมูลที่เกี่ยวข้องมีการเปลี่ยนแปลง ทั้งนี้ บริษัทหลักทรัพย์ เคจีไอ (ประเทศไทย) จำกัด (มหาชน) มิได้ยืนยัน ตรวจสอบ หรือรับรองความถูกต้องครบถ้วนของผลการประเมินดังกล่าวแต่อย่างใด

<https://www.kgiworld.co.th>

หมายเหตุ: 1. *บริษัทอาจเป็นผู้ออกใบสำคัญแสดงสิทธิอนุพันธ์บนหลักทรัพย์นี้ / 2. เป้าพื้นฐาน หมายถึง ราคาเป้าหมายเชิงพื้นฐาน (Forecasted 12M Target price) ที่อ้างอิงจากบทวิเคราะห์ที่ปัจจัยพื้นฐานล่าสุดของฝ่ายวิจัย / 3. เป้า Consensus หมายถึง ค่าเฉลี่ย ของราคาเป้าหมายพื้นฐานที่จัดทำโดย Bloomberg consensus หรือ IAA Consensus

Disclaimer

บริษัทหลักทรัพย์ เคจีไอ (ประเทศไทย) จำกัด (มหาชน) ("บริษัท") มิได้ให้การรับรองใดๆ ถึงความถูกต้องและแท้จริงของข้อมูลในเอกสารนี้ ("ข้อมูล") ดังนั้นไม่ว่าจะด้วยเหตุใดก็ตาม บริษัทฯไม่ขอ รับผิดชอบต่อความเสียหายในรายได้ หรือผลประโยชน์ใดๆ ทั้งทางตรงและทางอ้อมที่เกิดขึ้นจากการใช้ ข้อมูล และข้อมูลนี้มิได้จัดทำขึ้นเพื่อการชักชวนหรือชี้แนะให้ซื้อขายหลักทรัพย์ใดๆ ทั้งนี้ข้อมูลถูก จัดทำขึ้นจากแหล่งข้อมูลที่เป็นปัจจุบันและ บริษัทฯสงวนสิทธิในการแก้ไขข้อความใดๆในเอกสารนี้โดยมิต้องออกกล่าวอ้างหน้า