

SET INDEX

ไร้ปัจจัยหนุน / รุ้อผล การเลือกตั้งและจัดตั้งรัฐบาล



SET Index... ดัชนีภาคเช้าปรับตัวลง มองว่าตลาดยังขาดใหม่ปัจจัยหนุน อีกทั้งตัวเลข PPI สหรัฐที่ออกมาต่ำคาด ประกอบกับการที่ก่อนหน้าสหรัฐรายงานจำนวนผู้ขอรับสวัสดิการว่างงานเพิ่มขึ้น ทำให้ต้องจับตาความแข็งแกร่งของตลาดแรงงานต่อไป ด้านราคาน้ำมันที่ปรับตัวลงกดดันกลุ่มพลังงาน ขณะที่ช่วงสุดสัปดาห์นี้จะเป็นช่วงของการเลือกตั้งในประเทศ หากมีความชัดเจนในการจัดตั้งรัฐบาลที่มีเสถียรภาพได้ก็จะเป็นปัจจัยหนุนตลาดสัปดาห์หน้า

แนวรับ	1550	1535
แนวต้าน	1560	1572

กลยุทธ์การลงทุน... ดัชนีปรับตัวลงหลุดแนวรับ 1560 ลงมา แนวรับถัดไป 1550 แนวต้าน 1560/1572

ASL Picks

CK - DDD

CK 22.30 (+0.10 , +0.45%)



แกว่งตัวขึ้นต่อเนื่องตามขอบบน BB มีแนวต้านทดสอบที่ 22.50 /23.00 แนวรับ 22.00/21.70 หนุนด้วย RSI + Slow sto. ชั้ขึ้น

DDD 14.30 (+0.60, +4.38%)

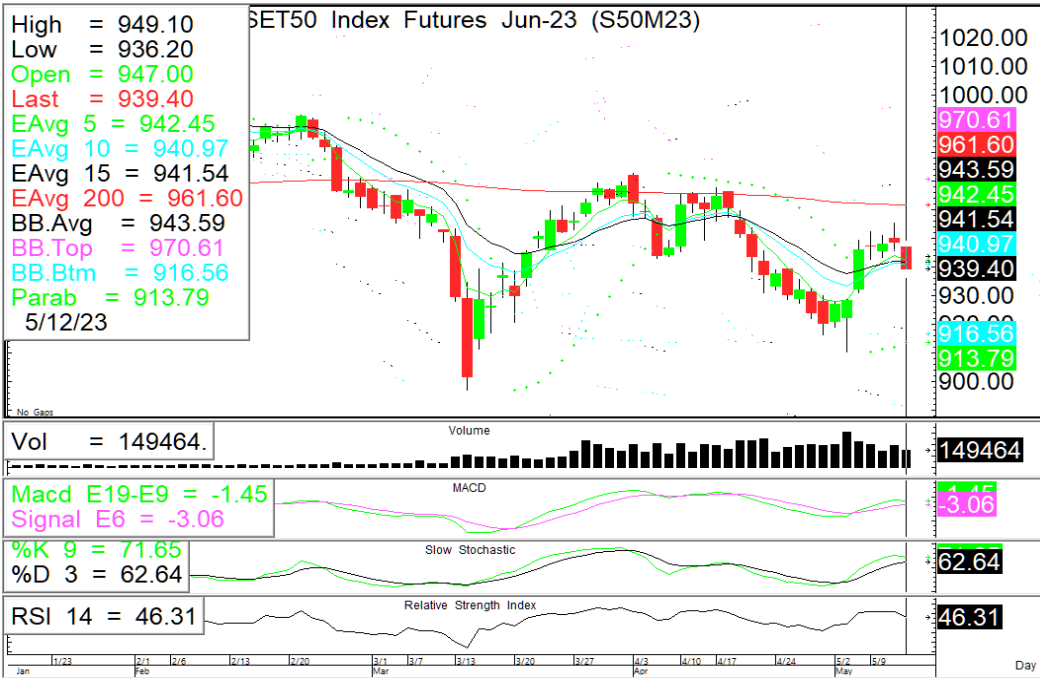


ยืนแนวรับกลุ่ม EMAมั่นคง ปรับตัวขึ้นมีแนวต้านทดสอบที่ 14.50/15.00 หนุนด้วย RSI + Slow sto. ที่ชั้ขึ้น

แนวรับ	แนวต้าน	ตัดขาดทุน	แนวรับ	แนวต้าน	ตัดขาดทุน				
22.00	21.70	22.50	23.00	21.70	14.00	13.70	14.50	15.00	13.70

S50M23

ปิดทำกำไรไปแล้วที่ 940 / wait & see



🎯 **ภาพทางเทคนิค** ดัชนีเปิดออกด้านข้าง แล้วมีแรงขายปรับตัวลง หลุดแนวรับ 940 ลงมา แนวรับถัดไป 935/930 แนวต้าน 940/945

🎯 **กลยุทธ์:** สถานะ long (ทุน932) ปิดทำกำไรที่ 940

ยังไม่มีสถานะ: ไม่เปิดสถานะ ให้ wait & see

แนวรับ

แนวต้าน

จุดพิจารณา

935

930

940

945

930

GOM23

Sideway ในกรอบกว้าง 2000 - 2055



🎯 **ภาพทางเทคนิค** ราคาปรับตัวลงจากโซนแนวต้าน 2050-2055 ระหว่างวันมีแนวรับที่ 2017/2000 ไม่ต่ำกว่า แนวต้าน 2032/2055

🎯 **กลยุทธ์:** ปรับตัวลงจาก 2055 ให้ Trading ในกรอบ 2000-2055 (ซื้อที่แนวรับ-ขายที่แนวต้าน) แต่หากต่ำกว่า 2000 ให้เปิด short

แนวรับ

แนวต้าน

จุดพิจารณา

2017

2000

2032

2055

2000

ASL Research Team

ธวัชชัย อิศวรไชย
เลขทะเบียน 000710

ปณณวิชัย ฤทธาสิริพันธ์
เลขทะเบียน 101198
+662 5081567 Ext 3516

ชุตินธร วิกุลศุภภัก
เลขทะเบียน 095151
+662 5081567 Ext 3217

ภัทรดนัย จตุรพร
ผู้ช่วยนักวิเคราะห์