

TFEX TODAY'S MENU



APPETIZERS

- ✦ สหรัฐเผยดัชนี PPI +2.3% เดือนเม.ย. ต่ำกว่าคาดที่ระดับ 2.4% และลดจากระดับ 2.7% ในเดือนมี.ค.
- ✦ ดัชนีความเชื่อมั่นของผู้บริโภคม.หอการค้าไทย เดือนเม.ย.66 อยู่ที่ 55.0 ปรับตัวเพิ่มขึ้นต่อเนื่องเป็นเดือนที่ 11
- ✦ ราคาน้ำมันดิบปรับตัวลง จากความวิตกกังวลเกี่ยวกับภาวะเศรษฐกิจถดถอย
- ✦ ติดตาม ผลการเลือกตั้งในประเทศ และดัชนีความเชื่อมั่นผู้บริโภคขึ้นต้นเดือนพ.ค.จากมหาวิทยาลัยมิชิแกน

Leading Sector: Earning play , Election Rally



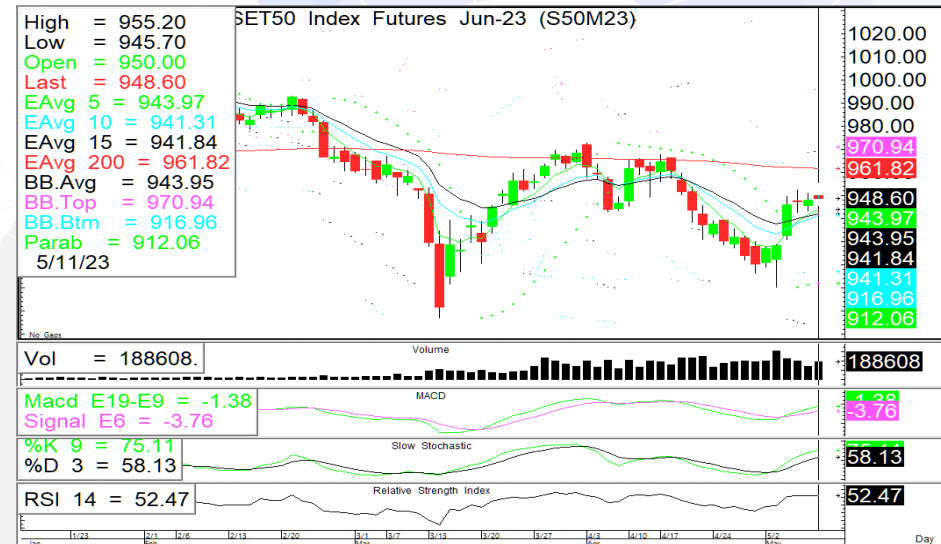
MAIN DISH

S50M23: Sideway

- ✦ S50M23 แนวโน้มตลาดแกว่งตัวออกด้านข้าง รอการประกาศผลประกอบการบริษัทจดทะเบียน และเข้าสู่โค้งสุดท้ายของการเลือกตั้งในประเทศ
- ✦ **Daily Strategy:** Trading ในกรอบ 940-955 สถานะ long เดิม (ทุน932) ยังคงสถานะเมื่อไม่ต่ำกว่า 940 แนวต้าน 955/960



SET50 Index Futures



แนวรับ

945/940



แนวต้าน

955/960



ตัดขาดทุน

<940



Player Position

SET (MB)

	DAY	MTD	YTD
Foreign	(1,601)	(2,825)	(67,586)
Institution	2,904	15,337	21,680
Proprietary	79	(1,629)	(5,357)
Retail	(1,383)	(10,884)	51,263

SET50 Futures (contracts)

Foreign	10,027	15,192	(170,252)
Institution	3,341	14,484	52,124
Retail	(13,368)	(29,676)	118,128

Source: SET



Gold Online Futures



☕ แนวรับ 2017/2000

☕ แนวต้าน 2050-2055

☕ ตัดขาดทุน 2000

Strategy comment

GOM23: Sideway

➤ **GOM23** แม้ว่า 10Yr. US Bond Yield จะปรับตัวลง แต่ดอลลาร์ที่แข็งค่าขึ้นยังเป็นปัจจัยกดดันราคาในระยะสั้น

➤ **Daily Strategy:** ราคาเข้าใกล้แนวต้าน 2055 ไม่ผ่านยืนปรับตัวลง มีแนวรับ 2017 / 2000 แนวต้าน 2050-2055 (Trading ในกรอบ 2000-2055)

Key factor to watch

Country	Event	Forecast	Previous
Friday, May 12, 2023			
US	ดัชนีความเชื่อมั่นผู้บริโภคสหรัฐมิชิแกน (พ.ค.)	60.3	63.5
Tuesday, May 16, 2023			
CN	ดัชนีการผลิตภาคอุตสาหกรรมของจีน (ปีต่อปี) (เม.ย.)	10.1%	3.9%
US	ดัชนียอดขายปลีก (เดือนต่อเดือน) (เม.ย.)	0.7%	-0.6%

SPDR Holding Status

SPDR 937.84 tons (-1.15, -0.12%)

Short term real yield

5Yr. = 1.26% (+2 bpsDoD, -39 bpsYTD)

Source: investing.com

ผู้จัดทำ ปณณวิชย์ ฤทธาสิริพันธ์ นักวิเคราะห์การลงทุนปัจจัยพื้นฐานด้านตลาดทุน ID 101198 Tel. +662 5081567 Ext 3516
ผู้ช่วยนักวิเคราะห์ ชุตินธร วิกุลศุภภักดิ์, นกคักต์ ศรีศักดิ์ดา

