

## Investment Strategy

- **สรุปภาพรวมตลาด:**
- 2 ดัชนีหลักหุ้นสหรัฐ ปิดลบ Dow Jones -0.66% และ S&P 500 -0.17% นำลงโดยภาคพลังงาน และความกังวลในภาคธนาคาร นอกจากนี้ตลาดยังมีแรงกดดันจากการปรับตัวลงของหุ้นยักษ์ใหญ่ Disney หลังบริษัทรายงานสมาชิกที่ใช้บริการสตรีมมิงดิสนีย์พัสลดลงสวนทางกับที่ตลาดคาด ด้าน Nasdaq ได้แรงหนุนจาก Alphabet ที่บวกต่อ 2 วัน หุ้น Nasdaq ปิด +0.18%
- สัญญาน้ำมันดิบ WTI ร่วงลง -2.3% ปิดที่ 70.87 ดอลลาร์ สู่ระดับต่ำสุดในรอบ 1 สัปดาห์ ขณะที่ ดอลลาร์ +0.65% แข็งค่าสุดนับตั้งแต่วันที่ 1 พ.ค. กดดันราคาทองฟิวเจอร์ปรับตัวลง -0.77% หลังตัวเลขผู้ยื่นขอสวัสดิการว่างงานสหรัฐสัปดาห์ที่ผ่านมาเพิ่มขึ้นสู่ระดับ 2.64 แสนราย สูงสุดในรอบเกือบ 2 ปี
- มองดัชนีที่กรอบเดิม 1550-1570 และ คาดว่าวันนี้ SET Index จะผันผวน, ระวังแรงขายทำกำไร ท้ายตลาดรอผลการเลือกตั้ง / กลยุทธ์การลงทุน แนะนำ Earnings play และ Election play ที่ได้ประโยชน์แน่นอนไม่ว่าจะเป็นพรรคการเมืองฝ่ายใด สำหรับนักลงทุนที่รับความเสี่ยงได้ต่ำแนะนำลดพอร์ตบางส่วนรอผลเลือกตั้ง

### หุ้นแนะนำ

**BDMS :** กำไรสุทธิ 3,470 ล้านบาทในไตรมาส 1/66 (+1% yoy, +11% qoq) ซึ่งสูงกว่าที่เราคาดไว้ 5% และสูงกว่า Bloomberg Consensus 6% / รายได้ผู้ป่วยต่างชาติเพิ่มขึ้น 38% yoy ใน 1Q23 คิดเป็น 29% ของรายได้โรงพยาบาล เราคาดว่าแนวโน้มจะดำเนินต่อไปในไตรมาสต่อไป

**M :** กำไรปกติใน 1Q23 ของ M +20% yoy และสูงกว่าที่เราคาดไว้ 10% / คาดว่า 2Q23F จะ

แข็งแกร่งขึ้นท่ามกลางยอดขายที่ดีขึ้นในช่วงวันหยุดในเดือนเมษายน-พฤษภาคม

**PTG :** กลุ่มผู้นำน้ำมันขายปลีกคือ 1 ในธีมที่ได้ประโยชน์จากมาตรการ "ลดรายจ่าย" จากที่มกลยุทธ์ CGS CIMB / ผลการดำเนินงานไตรมาส 1/66 ของบริษัทมีรายได้เติบโต 30.7% โดยมีปัจจัยหลักมาจากรูทิจ Oil 29% / Non-Oil มีรายได้เติบโต 79.6%

### Fundamental Stock

- **BCH** รายงานกำไรสุทธิ 254 ล้านบาท ต่ำกว่าที่เราคาดการณ์ไว้ 32% สาเหตุหลักมาจากรายได้และอัตรากำไรขั้นต้นที่ต่ำกว่าคาด ด้วยเหตุนี้ เราจึงปรับลดประมาณการกำไรสุทธิถึง 10-19% สำหรับ FY23-25F และปรับลดคำแนะนำจากถือเป็นขาย ที่ราคาเป้าหมาย 17.5 บาท
- **BDMS** มีกำไรสุทธิ 3,470 ล้านบาท (+1% yoy, +11% qoq) ซึ่งสูงกว่าที่เราคาดไว้ 5% รายได้ผู้ป่วยต่างชาติเพิ่มขึ้น 38% yoy ใน 1Q23 คิดเป็น 29% ของรายได้โรงพยาบาล เราคาดว่าแนวโน้มจะดำเนินต่อไปในไตรมาสต่อไป เราคงคำแนะนำถือโดยมีราคาเป้าหมายที่ 32 บาท
- **CPF** รายงานผลขาดทุนสุทธิหลัก ที่ 3.6 พันล้านบาท ต่ำกว่าที่เราคาด ราคาเนื้อสัตว์ที่ลดลงและต้นทุนอาหารสัตว์ที่เพิ่มขึ้นเป็นปัจจัยกดดันต่อ CPF ใน 2Q23 ดังนั้นเราจึงคาดว่า CPF จะยังคงรายงานผลประกอบการที่อ่อนแอต่อไปใน 2Q23F คงคำแนะนำถือโดยมีราคาเป้าหมายที่ 22.2 บาท
- **GFPT** กำไรปกติลดลง -39% yoy ต่ำกว่าที่คาดไว้ 10% เราคาดว่ากำไร 2Q23F จะดีขึ้น qoq จากการส่งออกและราคาขายเฉลี่ยที่สูงขึ้น คงคำแนะนำถือโดยปรับราคาเป้าหมายลดลงที่ 11.3 บาท
- **M** รายงานกำไรปกติที่ 325 ล้านบาท (+20% yoy, +1.5% qoq) สูงกว่าที่เราคาด 10% เราคาดว่าช่วงวันหยุดใน 2Q23F จะหนุนให้ยอดขายแข็งแกร่งขึ้น คงคำแนะนำซื้อ ราคาเป้าหมายที่ 62 บาท
- **PTT** รายงานกำไรสุทธิที่ 2.7 หมื่นล้านบาท สูงกว่าคาด 20% เราคาดว่าต้นทุนก๊าซที่ลดลงจะส่งผลให้ EBITDA ก๊าซที่แข็งแกร่งขึ้นใน 2Q23F คงคำแนะนำซื้อ ราคาเป้าหมาย 35 บาท
- **QH** กำไรสุทธิ 592.4 ล้านบาท (-9.6% qoq, +1.3% yoy) ตามคาด ขอกังวลหลักสำหรับ QH คือการชะลอตัวของการใช้จ่ายที่ดินสำหรับโครงการใหม่ และยอดขายโครงการ Q Sukhumvit เรากงคำแนะนำถือ โดยปรับราคาเป้าหมายที่ 2.34 บาท

**--CGS-CIMB :** ตัวเลขทางเศรษฐกิจที่ควรติดตาม

- 15 พ.ค.: ไทยประกาศตัวเลข GDP YoY ไตรมาส1/23 จากไตรมาสก่อนหน้าที่ 1.4%
- 15 พ.ค.: สหรัฐประกาศตัวเลข Empire Manufacturing เดือน พ.ค. จากเดือนก่อนหน้าที่ 10.8
- 16 พ.ค.: จีนประกาศตัวเลข Industrial Production YoY เดือน เม.ย. จากเดือนก่อนหน้าที่ 3.9%
- 16 พ.ค.: สหรัฐประกาศตัวเลข Industrial Production MoM เดือน เม.ย. จากเดือนก่อนหน้าที่ 0.4%
- 17 พ.ค.: สหรัฐประกาศตัวเลข Building Permits เดือน เม.ย. จากเดือนก่อนหน้าที่ 1.41 ล้านยูนิต
- 17 พ.ค.: สหรัฐประกาศตัวเลข Housing Starts เดือน เม.ย. จากเดือนก่อนหน้าที่ 1.42 ล้านยูนิต
- 15 พ.ค.: สหรัฐประกาศตัวเลข Empire Manufacturing เดือน พ.ค. จากเดือนก่อนหน้าที่ 10.8

## Market Summary

Market Data	Close	Chg	Chg (%)
SET Index	1,567.40	-2.16	-0.14%
High	1,576.59	7.03	0.45%
Low	1,564.78	-4.78	-0.30%
SET 50 Index	950.57	-1.12	-0.12%
SET 100 Index	2,115.28	-5.43	-0.26%
MAI Index	502.51	-1.99	-0.39%
Volume (m share)	13,231.80		
Value (Btmn)	52,780.29		
P/E (x)	18.86		
DOW JONES	33,309.51	-221.82	-0.66%
NASDAQ	12,328.51	22.07	0.18%
FTSE100	7,730.58	-10.75	-0.14%
JAPAN	29,126.72	4.54	0.02%
HONG KONG	19,743.79	-18.41	-0.09%
KOREA	2,491.00	-5.51	-0.22%
SINGAPORE	3,229.55	-12.74	-0.39%
MALAYSIA	1,425.18	-0.50	-0.04%
CHINA	3,309.55	-9.60	-0.29%
PHILIPPINES	6,675.46	16.87	0.25%
VIETNAM	1,057.12	-1.14	-0.11%
INDONESIA	6,755.94	-55.97	-0.82%
INDIA	61,904.52	-35.68	-0.06%
SET Daily Trading (THB m)	Buy	Sell	Net
Local Institutions	8,257.42	5,353.19	2,904.23
Proprietary Trading	3,763.69	3,684.47	79.22
Foreign Investors	24,682.79	26,283.44	-1,600.65
Local Individuals	16,076.39	17,459.19	-1,382.80
Bond Trading - Net (THB m)	Short-term (TTM<1Y)	Long-term (TTM>1Y)	Total
Asset Mgmt. Companies	24,286.84	-276.49	24,010.35
Domestic Companies	779.06	134.67	913.73
Foreign Companies	6,971.29	-77.79	6,893.50
Total Trading Value	78,953.84	9,388.58	88,342.41
Fixed Income	Close	Chg	Chg (%)
U.S. Bond Yield - 10Y (%)	3.38	-0.01	-0.38%
Commodities			
WTI Crude (Nymex) (US\$/bbl)	70.87	-1.69	-2.33%
Brent Crude (US\$/bbl)	74.98	-1.43	-1.87%
Singapore GRM (US\$/bbl)	4.15	0.48	13.08%
Newcastle Coal Spot (US\$/ton)	163.00	-3.95	-2.37%
Gold Spot (Comex) (US\$/oz)	2020.50	-16.60	-0.81%
Baltic Dry Index	1608.00	-32.00	-1.95%
CURRENCY			
USD/THB	33.80	0.19	0.57%
USD/JPY	134.48	0.20	0.15%
EUR/USD	1.09	-0.01	-0.60%

Source : Aspen, Bloomberg, ThaiBMA, Datastream

## Technical Pick

**กลยุทธ์ :** SET Index ถูกขายทำกำไรที่แนวต้าน 1575-1580 แต่แนวโน้มหลักยังมีโอกาสปรับตัวเพิ่มขึ้นทะลุผ่านแนวต้านที่ 1580 ขึ้นไป เพื่อปรับตัวเพิ่มขึ้นต่อเนื่องไปทดสอบแนวต้านของเส้นค่าเฉลี่ย 200 วันที่ 1615-1620 โดยมีแนวรับที่ 1560 และ 1544 เป็นแนวรับสำคัญ

### CRG

แนวรับ : 46.50 และ 46.  
แนวต้าน : 49.00 และ 50.00  
STOP LOSS ถ้าราคาหุ้นปิดต่ำกว่า 44.00

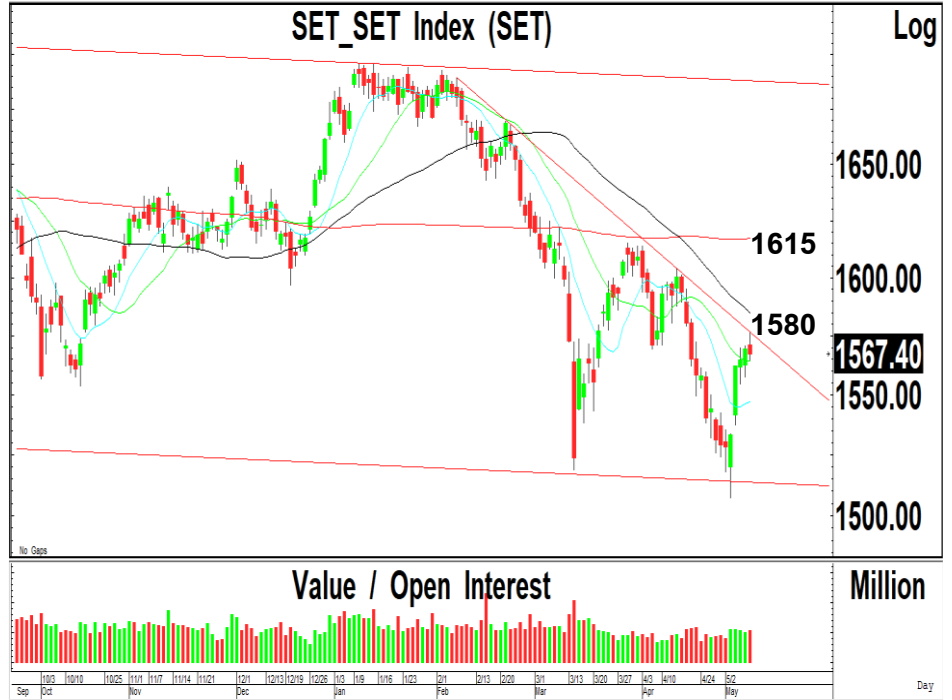
### SCB

แนวรับ : 107 และ 106  
แนวต้าน : 112 และ 114  
STOP LOSS ถ้าราคาหุ้นปิดต่ำกว่า 104

## Technical highlights

**SET Index : แนวต้านสำคัญ 1580 ถ้าทะลุผ่านขึ้นไปได้ แนวต้านถัดไป 1615-1620**

ทิศทางตลาด : SET Index ปิดที่ 1,567.40 จุด ลดลง 2.16 จุด มูลค่าการซื้อขาย 52,780 ล้านบาท ตลาดหุ้นไทยเมื่อวานปรับตัวลดลงจากแรงขายทำกำไรในระยะสั้นที่บริเวณแนวต้านของเส้นแนวโน้มขาลงที่ 1575-1580 ถ้าทะลุผ่านขึ้นไปได้ แนวต้านถัดไป 1615-1620



**Daily:** ปรับตัวลดลงจากแรงขายทำกำไรในระยะสั้น หลังจากเพิ่มขึ้นต่อเนื่องไปทดสอบแนวต้านของเส้นแนวโน้มขาลงที่ 1575 ซึ่งเราคาดว่า แนวโน้มหลักยังมีโอกาสปรับตัวเพิ่มขึ้นต่อเนื่องทะลุผ่านแนวต้านสำคัญของเส้นแนวโน้มขาลงที่ 1580 ขึ้นไป และมีโอกาสปรับตัวเพิ่มขึ้นไปทดสอบแนวต้านที่ 1615-1620 บริเวณเส้นค่าเฉลี่ย 200 วันเป็นจังหวะขายทำกำไร ในขณะที่การถูกขายทำกำไรที่แนวต้าน 1580 จะมีแนวรับที่ 1560 และ 1544 เป็นแนวรับสำคัญ

**กลยุทธ์ :** SET Index ถูกขายทำกำไรที่แนวต้าน 1575-1580 แต่แนวโน้มหลักยังมีโอกาสปรับตัวเพิ่มขึ้นทะลุผ่านแนวต้านที่ 1580 ขึ้นไป เพื่อปรับตัวเพิ่มขึ้นต่อเนื่องไปทดสอบแนวต้านของเส้นค่าเฉลี่ย 200 วันที่ 1615-1620 โดยมีแนวรับที่ 1560 และ 1544 เป็นแนวรับสำคัญ

Most Active Value:		แนวรับ	แนวต้าน
<b>KBANK</b>	แนวโน้มขึ้นทดสอบ 140 แนวรับสำคัญ 128	134 / 132	137 / 140
<b>CPALL</b>	แนวโน้มขึ้นทดสอบ 70.00 แนวรับ 66.00	67.00 / 66.00	68.00 / 70.00
<b>BANPU</b>	แนวรับ 8.30 แนวต้าน 8.80	8.30 / 8.20	8.60 / 8.80
<b>MAKRO</b>	แนวต้าน 42.00 แนวรับ 40.00	40.50 / 41.00	42.00 / 42.50
<b>OR</b>	แนวโน้มขึ้นทดสอบ 23.50 และ 24.00 แนวรับ 22.80	22.80 / 22.50	23.50 / 24.00
<b>SCB</b>	แนวโน้มขึ้นทดสอบ 112 และ 114 แนวรับสำคัญ 104	107 / 106	112 / 114
<b>AOT</b>	แนวโน้มขึ้นทดสอบ 75.00-75.50 แนวรับ 72.00	73.00 / 72.00	75.00 / 75.50
<b>PTT</b>	แนวโน้มขึ้นทดสอบ 33.00 และ 34.00 แนวรับสำคัญ 31.00	32.00 / 31.50	33.00 / 34.00
<b>BCH</b>	สัญญาขาย แนวรับ 18.60 ถ้าหลุดแนวรับถัดไป 18.00 แนวต้าน 19.00	18.60 / 18.00	19.00 / 19.20
<b>TRUE</b>	สัญญาขาย แนวโน้มลงทดสอบ 7.60 และ 7.30 แนวต้าน 7.80	7.60 / 7.30	7.80 / 7.90

## Central Retail Corporation (CRC TB; THB 46.50) – ชื้อ

- แนวรับ : 46.50 และ 46.00
- แนวต้าน : 49.00 และ 50.00
- ราคาหุ้นปรับตัวเพิ่มขึ้นเกิดสัญญาณฟื้นตัวทางเทคนิค พร้อมด้วยปริมาณการซื้อขายที่เพิ่มขึ้นต่อเนื่อง หลังจากเคลื่อนไหวออกด้านข้างเพื่อสร้างฐาน ทำให้แนวโน้มหลักยังมีโอกาสปรับตัวเพิ่มขึ้นต่อเนื่อง
- MACD ปรับตัวเพิ่มขึ้นเหนือเส้นค่าเฉลี่ยในแดนบวก เครื่องมือทางเทคนิคชี้วัดแนวโน้มขึ้นเคลื่อนไหวเหนือแนวโน้มลง RSI ปรับตัวเพิ่มขึ้นเหนือระดับ 60
- แนะนำซื้อ CRC โดยมีแนวรับที่ 46.50 และ 46.00 เพื่อคาดหวังการปรับตัวเพิ่มขึ้นไปทดสอบแนวต้านที่ 49.00 และ 50.00 เป็นจุดขายทำกำไร
- STOP LOSS ถ้าราคาหุ้นปิดต่ำกว่า 44.00



## SCB X With SCB Bank (SCB TB; THB 107.00) – ชื้อ

- แนวรับ : 107 และ 106
- แนวต้าน : 112 และ 114
- ราคาหุ้นปรับตัวเพิ่มขึ้นเกิดสัญญาณฟื้นตัวทางเทคนิค พร้อมด้วยปริมาณการซื้อขายที่เพิ่มสูงขึ้น หลังจากปรับตัวเพิ่มขึ้นไปเคลื่อนไหวเหนือเส้นค่าเฉลี่ย 200 วัน ทำให้แนวโน้มหลักยังมีโอกาสปรับตัวเพิ่มขึ้นต่อเนื่อง
- MACD ปรับตัวเพิ่มขึ้นเหนือเส้นค่าเฉลี่ยในแดนบวก เครื่องมือทางเทคนิคชี้วัดแนวโน้มขึ้นเคลื่อนไหวเหนือแนวโน้มลง RSI ปรับตัวเพิ่มขึ้นเหนือระดับ 60
- แนะนำซื้อ SCB โดยมีแนวรับที่ 107 และ 106 เพื่อคาดหวังการปรับตัวเพิ่มขึ้นไปทดสอบแนวต้านที่ 112 และ 114 เป็นจุดขายทำกำไร
- STOP LOSS ถ้าราคาหุ้นปิดต่ำกว่า 104



### Trading Pick Follow up:

		แนวรับ	แนวต้าน
DITTO	แนวโน้มขึ้นทดสอบ 31.00 และ 32.00 แนวรับสำคัญ 26.50	28.00 / 26.50	31.00 / 32.00
AS	แนวโน้มขึ้นทดสอบ 15.80 และ 16.00 แนวรับสำคัญ 14.70	15.30 / 15.00	15.80 / 16.00
SIRI	แนวโน้มขึ้นทดสอบ 2.10 และ 2.20 แนวรับสำคัญ 1.90	1.94 / 1.90	2.10 / 2.20
THCOM	แนวโน้มขึ้นทดสอบ 14.00 และ 14.50 แนวรับสำคัญ 12.50	12.80 / 12.50	14.00 / 14.50
ASK	แนวโน้มขึ้นทดสอบ 32.00 และ 33.00 แนวรับสำคัญ 28.50	29.50 / 28.50	32.00 / 33.00
NCAP	ขายที่แนวต้าน 4.90 และ 5.00 แนวรับ 4.70 และ 4.40	4.70 / 4.40	4.90 / 5.00
SC	แนวโน้มขึ้นทดสอบ 4.70 และ 4.90 แนวรับสำคัญ 4.26	4.44 / 4.40	4.70 / 4.90
FSMART	แนวโน้มขึ้นทดสอบ 10.00 และ 10.40 แนวรับสำคัญ 9.00	9.50 / 9.20	10.00 / 10.40

## Thailand Derivative Market

### SET50 Index Futures

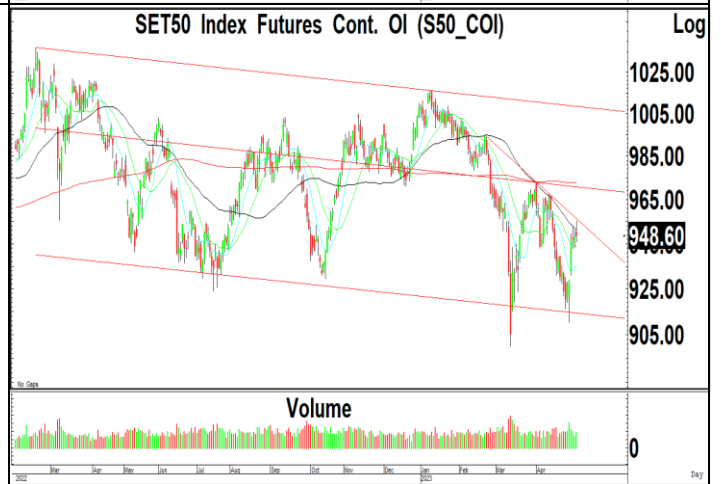
S50M23:948.60 ปรับตัวเพิ่มขึ้นเข้าใกล้แนวต้านสำคัญที่ 955 ก่อนที่จะถูกขายทำกำไรลงไปสร้างฐานที่บริเวณ 950 ซึ่งเราคาดว่า แนวโน้มหลักยังมีโอกาสปรับตัวเพิ่มขึ้นทะลุผ่านแนวต้านที่ 955 ไปทดสอบแนวต้านถัดไปที่ 970 โดยมีแนวรับที่ 944 และ 940 เป็นจังหวะ Open Long เพื่อคาดหวังการปรับตัวเพิ่มขึ้นไปทดสอบแนวต้านที่ 955 และ 970 โดยมีแนวรับสำคัญที่ 930

แนวรับ : 944 และ 940

แนวต้าน : 950 และ 955

คำแนะนำ: เราแนะนำให้ Open Long ใน S50M23 ที่แนวรับ 944 และ 940 เพื่อคาดหวังการปรับตัวเพิ่มขึ้นไปทดสอบแนวต้านที่ 955

**STOP LOSS** สถานะ Long ถ้า S50M23 ปรับตัวลดลงไปปิดต่ำกว่า 930



## Thailand Derivative Market

**Spot Gold:2010** ราคาทองคำปรับตัวลดลงเกิดสัญญาณขายทางเทคนิคลงไปทดสอบแนวรับที่ 2010 หลังจากปรับตัวเพิ่มขึ้นไปทดสอบแนวต้านที่ 2050 แต่ราคาตัว แนวโน้มในระยะสั้นน่าจะมีความเสี่ยงที่แนวโน้มสำคัญที่ 2000 กลับขึ้นไป ถ้าหลุดจะมีโอกาสปรับตัวลดลงไปทดสอบแนวรับถัดไปที่ 1950 ในขณะที่ค่าเงินบาทปรับตัวลดลงตามกรอบแนวโน้มขาลง โดยมีแนวรับถัดไปที่ 33.50 และมีแนวต้านที่ 34.40

แนวรับ : 2030 และ 2020

แนวต้าน : 2050 และ 2070

คำแนะนำ: เราแนะนำให้ Open Long ใน GOM23 ที่แนวรับ 2030 เพื่อคาดหวังการปรับตัวเพิ่มขึ้นไปทดสอบแนวต้านที่ 2050

**STOP LOSS** สถานะ Long ถ้า GOM23 ปรับตัวลดลงต่ำกว่า 2010

**GF10M23** แนวรับ 32300 และมีแนวต้าน 32600

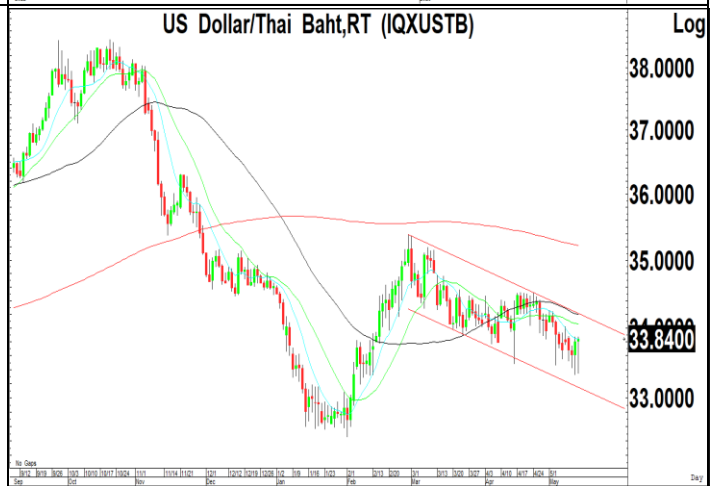
10 Baht Gold Futures Cont. OI (GF10\_COI)



Gold Online Futures Cont. OI (GO\_COI)



US Dollar/Thai Baht,RT (IQXUSTB)



## Thailand Derivative Market

### TRUEU23

ราคาหุ้นปรับตัวลดลงเกิดสัญญาณขายทางเทคนิคหลุดแนวรับของเส้นค่าเฉลี่ย 200 วันที่ 7.90 หลังจากปรับตัวเพิ่มขึ้นไปทดสอบแนวต้านที่ 8.30 ทำให้แนวโน้มในระยะสั้นยังมีความเสี่ยงในการปรับตัวลดลงไปทดสอบแนวรับที่ 7.60 และมีแนวรับสำคัญที่ 7.30 เป็นจังหวะในการ Open Long

**แนวรับ** : 7.60 และ 7.30

**แนวต้าน** : 7.80 และ 7.90

**คำแนะนำ:** เราแนะนำให้ Open Short ใน TRUEU23 ที่แนวต้าน 7.80 เพื่อคาดหวังการปรับตัวลดลงไปทดสอบแนวรับที่ 7.60 และ 7.30

**STOP LOSS** สถานะ Short ถ้า TRUEU23 ปรับตัวเพิ่มขึ้นเหนือ 8.00



### ADVANCM23

ราคาหุ้นปรับตัวเพิ่มขึ้นเกิดสัญญาณฟื้นตัวทางเทคนิค พร้อมด้วยปริมาณการซื้อขายที่เพิ่มขึ้นต่อเนื่อง หลังจากปรับตัวเพิ่มขึ้นทำจุดสูงสุดใหม่ ทำให้แนวโน้มในระยะสั้นยังมีโอกาสปรับตัวเพิ่มขึ้นต่อเนื่องไปทดสอบแนวต้านที่ 226 ตามกรอบแนวโน้มขาขึ้น โดยมีแนวรับที่ 214-215 และมีแนวรับสำคัญที่ 208

**แนวรับ** : 218 และ 215

**แนวต้าน** : 222 และ 226

**คำแนะนำ:** เราแนะนำให้ Open Long ใน ADVANCM23 ที่แนวรับ 218 และ 215 เพื่อคาดหวังการปรับตัวเพิ่มขึ้นไปทดสอบแนวต้านที่ 226

**STOP LOSS** สถานะ Long ถ้า ADVANCM23 ปรับตัวลดลงต่ำกว่า 208



### KTBM23

ราคาหุ้นปรับตัวเพิ่มขึ้นเกิดสัญญาณฟื้นตัวทางเทคนิคต่อเนื่อง หลังจากปรับตัวเพิ่มขึ้นทะลุผ่านแนวต้านที่ 17.70 ขึ้นไป ทำให้แนวโน้มของราคาหุ้นยังมีโอกาสปรับตัวเพิ่มขึ้นไปทดสอบแนวต้านที่ 19.40 และ 19.80 เราแนะนำให้ Open Long โดยมีแนวรับที่ 18.50 และ 18.20

**แนวรับ** : 18.50 และ 18.20

**แนวต้าน** : 19.00 และ 19.40

**คำแนะนำ:** เราแนะนำให้ Open Long ใน KTBM23 ที่แนวรับ 18.50 และ 18.20 เพื่อคาดหวังการปรับตัวเพิ่มขึ้นไปทดสอบแนวต้านที่ 19.40 และ 19.80

**STOP LOSS** สถานะ Long ถ้า KTBM23 ปรับตัวลดลงต่ำกว่า 18.00





## ข่าวเด่นรอบวัน

<b>BEM</b>	<p>BEM ทะยาน 123% เปิดเทอมมียอดเร่ง</p> <p>BEM กำไรไตรมาส 1 สูงกว่าคาดแตะ 749 ล้านบาท พุ่ง 123% ผู้โดยสารรถไฟฟ้า MRT โตแรง 58% ทางด่วนยังเพิ่ม 19% แคมโฆษณาเข้าตันรายได้พัฒนาพื้นที่เพิ่ม 30% อัตรากำไรสุทธิโตขึ้น 18.23% ด้าน CFO แยมยอดผู้ใช้บริการวันทำการเร่งขึ้นไม่หยุด หลังสิ้นโควิด เปิดเทอมนี้จะรับเยอะจากสายสีน้ำเงิน – ทันหุ้น</p>
<b>SABUY</b>	<p>SABUY กำ 5 พันล.ซื้อปตอ เขย่าสินเชื่อโซลาร์รูฟท็อป</p> <p>SABUY คูปองมิตร 2-3 ดิลควบกิจการ ยืนยันมีเงิน 5 พันล้านบาท ซื้อบริหารสินทรัพย์ได้ทั้งขายที่ดิน และขายเงินลงทุน SABUY SPEED บางส่วน มองธุรกิจไตรมาส 2 แนวโน้มดีกว่าปีก่อน ทุกธุรกิจขยายตัว มั่นใจรายได้ทั้งปี 2 หมื่นล้านบาท นับถอยหลังเสนอผู้ถือหุ้นตั้งโต๊ะซื้อ AS 1 มิถุนายนนี้ โปรหนักสินเชื่อโซลาร์รูฟท็อป 0% 12 เดือน – ทันหุ้น</p>
<b>BRR</b>	<p>BRR น้ำตาลแรงอีก มีสิทธิแตะ 30 เซนต์</p> <p>บีก BRR ชี้อาบน้ำตาลวิ่งขึ้นอีก เจอภาวะขาดแคลนเอทานอลภาคขนส่งกลับมา อินเดียลดผลิตน้ำตาลหันผลิตเอทานอล บราซิลขนส่งติดขัด คาด 2-3 เดือนข้างหน้า เห็นกรอบ 27-30 เซนต์ต่อปอนด์ พอใจผลงานไตรมาส 1 รับผลบวกราคาน้ำตาลเพิ่มสูงขึ้นและอานิสงส์เงินบาทอ่อนค่า ไตรมาส 2 จะดีต่อ รับรู้เชื่อเพลิงชีวมวล ไตรมาส 3 – ทันหุ้น</p>
<b>MTC</b>	<p>MTC ชูเอ็นพีแอลเริ่มลด ดันพอร์ตสินเชื่อโต 20%</p> <p>MTC มองเศรษฐกิจฟื้นตัว หนุนลูกค้ามีรายได้เพิ่ม และกลับมาชำระหนี้ได้ตามปกติ กต NPL ลดลงอย่างต่อเนื่อง คงเป้า NPL ต่ำ 3.5% ขณะที่ Credit Cost มีแนวโน้มที่ดีขึ้น ทางแผนเดินหน้าเปิดสาขาใหม่ 600 แห่ง เสริมแกร่งสิ้นปี 2566 มีสาขาเพิ่มเป็น 7,200 แห่ง คงเป้าพอร์ตสินเชื่อคงค้างปี 2566 โต 20% จากปีก่อน – ทันหุ้น</p>
<b>DMT</b>	<p>DMT ทางด่วนแสนคัน โคงแรกกำไรดีด 75%</p> <p>DMT ไตรมาส 1/2566 กำไรโตกว่า 75% ปริมาณการจราจรพุ่ง 107,655 คัน แยมครึ่งปีหลังมีโอกาสแตะระดับ 120,000 คันต่อวัน ทั้งปีปริมาณการจราจรเฉลี่ยไม่ต่ำกว่า 110,000 คันต่อวัน มั่นใจรายได้ปีนี้โต 30% พร้อมนโยบายสนับสนุนรถยนต์ไฟฟ้า (EV) ทำให้ต้นทุนการเดินทางด้วยรถยนต์ลดลงอีกด้วย ขณะที่ยังเดินหน้าประมูลงานใหม่ต่อเนื่อง – ทันหุ้น</p>
<b>TIGER</b>	<p>TIGER งบโค้งแรกโต 100% เซ็นงานพันล.-รับเหมาพื้น</p> <p>TIGER ไซริงบหฐ กำไรไตรมาส 1/2566 ทะยาน 100.91% มั่นใจไตรมาส 2/2566 โตต่อ หลังทุนแบ็กล็อกเต็มหน้าตัก 1.6 พันล้านบาท เล็งจรดปากกาเซ็นงานใหม่พันล้านบาท ส่งสัญญาณธุรกิจรับเหมาพื้น ปักหมุดรายได้ทะลุพันล้านบาท – ทันหุ้น</p>
<b>ICN</b>	<p>ICN จับตามีกโปรเจกต์ เลือกตั้งต้นโครงการฟรีบ</p> <p>ICN จับตามีกโปรเจกต์ครึ่งหลัง 2566 เชื้อจบเลือกตั้งโครงการไหลออกเพียบ ด้านผู้บริหารส่งซิกธุรกิจโตทุกไตรมาส จ่อเซ็นสัญญาเร็วๆ นี้ 250 ล้านบาท ไซวแบ็กล็อกเต็มหน้าตัก 2.4 พันล้านบาท ปักหมุดรายได้โต 20-30% อวดผลงานโค้งแรกกวาดเงินเข้าพอร์ต 31.46 ล้านบาท – ทันหุ้น</p>

## ข่าวเด่นรอบวัน

<b>ITNS</b>	ITNS บอร์ดสั่งซื้อหุ้นคืน 5% รายไตรมาสตามนัด บอร์ด ITNS ไฟเขียว ทุ่มเงิน 38.5 ล้านบาท ซื้อหุ้นคืนไม่เกิน 11 ล้านหุ้น คิดเป็นสัดส่วน 5% ระหว่างวันที่ 15 พฤษภาคม - 12 ตุลาคม 2566 หวังเพิ่มสภาพคล่อง พร้อมโชว์ผลงานไตรมาส 1/2566 มาตามนัด กวาดรายได้ 154.56 ล้านบาท เพิ่มขึ้น 56.74% –ทันหุ้น
<b>PLT</b>	PLT คว่างาน OR ดันวอลุ่มโต 200% PLT ย้ำแก้เกมปรีโกยงานรับจ้างเหมาะสมส่งก๊าซปิโตรเลียมเหลวทางรถบรรทุกกับ OR เป็นเวลา 5 ปี หนุนปริมาณการขนส่งพุ่งขึ้น 150-200% ในปี 2567 จ่อรับทรัพย์เพิ่ม หลังรับเรือเข้าช่วงเดือนกรกฎาคมนี้ พร้อมกอดสัญญาเวียดนาม ทยอยเข้าเช่าเช่ากระเป๋าคือเดือนละ 10 ล้านบาท –ทันหุ้น
<b>AF</b>	AF เดินหน้าขยายฐาน บีมสินเชื่อ 2.25 หมื่นล. AF ตั้งเป้าสินเชื่อแฟคตอริงปี 2566 พุ่งขึ้น 21% และ 2.25 หมื่นล้านบาท ซึ่งไตรมาสแรกทยอยสินเชื่อใหม่เข้ามาแล้ว 5,204 ล้านบาท เตรียมขยายฐานลูกค้ารายใหม่ผ่านช่องทางออนไลน์ พร้อมเกาะติดนโยบายการเมืองหลังเลือกตั้ง –ทันหุ้น
<b>TEAMG</b>	TEAMG โค้งแรกแกร่ง โชว์กำไรโต 125.1% ต้นทุนลดรายได้โต TEAMG อวดกำไร Q1/2566 เติบโต 125.1% รับเก็บเกี่ยวงานอีอีซี-คุมเข้มต้นทุนอยู่หมัด มั่นใจผลงานปี 2566 ทะยานต่อเนื่อง ตูงานในมือรอรับรู้เทียบ เดินหน้ารุกธุรกิจเน้นด้านนวัตกรรมการประหยัดพลังงาน และ EPC เพิ่มมากขึ้น –ทันหุ้น
<b>TFG</b>	TFG อัดงบลงทุน 3 พันล. ขยายฟาร์ม-ร้านค้าปลีก TFG วางงบลงทุน 3,000-3,500 ล้านบาท ขยายฟาร์มสุกรทั้งในประเทศไทยและประเทศเวียดนาม และขยายร้านค้าปลีก ปันรายได้โตสร้างสถิติสูงสุดใหม่ต่อเนื่อง ด้านผลงานไตรมาส 1/2566 มีรายได้รวม 13,890 ล้านบาท เพิ่มขึ้น 31% และมีกำไรสุทธิ 425 ล้านบาท –ทันหุ้น
<b>KSL</b>	KSL รับทรัพย์น้ำตาลขาขึ้น อ้อยเข้าหีบเพิ่มต้นผลผลิต KSL ซึ่งราคาน้ำตาลยังสูงต่อเนื่อง ประเมินราคาเหมาะสมราว 20-21 เซ็นต์ต่อปอนด์ จากปัจจุบันขึ้นมาระดับที่ 25-26 เซ็นต์ต่อปอนด์ ด้านปี 2566 นี้มั่นใจผลงานโต 10% ปริมาณอ้อยเข้าหีบเพิ่มขึ้น แถมรับปัจจัยบวกด้านราคาที่สูงขึ้นและอัตราแลกเปลี่ยนที่อ่อนค่า –ทันหุ้น
<b>ICHI</b>	ICHI โค้งแรกนิวไฮ พุ่งทะยาน 222 ล้าน ต้นทุนลดมาร์จิ้นดี ICHI โชว์งบโค้งแรกของปี 2566 กำไรโต 2 เท่า 222 ล้านบาท สูงสุดในรอบ 28 ไตรมาส อัตรากำไรขั้นต้นที่ 21% ผลจากบริหารต้นทุนได้ดี ด้าน "ต้นซันชู" และพาเหรดสินค้าใหม่โตต่อ ส่วนธุรกิจ OEM ปิดดีลใหญ่กระตุ้นกำลังการผลิตปี 7,300 ล้านบาท เพิ่มขึ้น 15% –ทันหุ้น



## NVDR Trading

ประจำวันที 11 พฤษภาคม 2566

NVDR TOP Value			
Top 25 NVDR Net Buy		Top 25 NVDR Net Sell	
1. OR	174,722,370	1. KBANK	-929,729,692
2. ADVANC	172,722,440	2. TRUE	-322,863,256
3. KTB	167,881,660	3. BCH	-255,947,288
4. CBG	163,760,065	4. DELTA	-247,311,589
5. ICHI	156,471,890	5. SCB	-199,134,050
6. PTTGC	128,174,583	6. IVL	-173,907,553
7. BDMS	119,819,375	7. TU	-138,679,035
8. TLI	102,856,695	8. BEM	-135,752,920
9. NCAP	94,917,559	9. PTT	-127,871,173
10. BANPU	85,960,167	10. PTTEP	-126,143,413
11. TIDLOR	76,474,762	11. BBL	-119,265,088
12. SCC	66,338,006	12. CPALL	-82,457,652
13. BTG	62,672,580	13. KCE	-78,871,697
14. PTG	60,084,721	14. BJC	-74,071,560
15. LH	58,836,856	15. TOP	-69,043,039
16. CPF	56,482,687	16. AP	-54,787,993
17. HMPRO	43,734,986	17. SPRC	-52,324,220
18. SAWAD	42,203,450	18. IRPC	-52,082,151
19. GPSC	40,821,625	19. GULF	-50,205,400
20. TTB	39,081,446	20. JMT	-48,775,534
21. BCP	36,657,950	21. STA	-43,336,688
22. MTC	33,753,100	22. AWC	-39,861,267
23. BH	33,735,000	23. TISCO	-38,072,600
24. KAMART	31,897,312	24. THG	-33,075,125
25. SNNP	31,862,565	25. EA	-31,414,483

NVDR TOP Volume			
Top 25 NVDR Net Buy		Top 25 NVDR Net Sell	
1. TTB	25,847,540	1. TRUE	-41,250,106
2. NCAP	20,067,046	2. IRPC	-21,554,459
3. ICHI	12,188,700	3. BEM	-14,973,400
4. BANPU	10,454,969	4. BCH	-13,244,711
5. PSG	9,226,800	5. TU	-9,346,099
6. KTB	8,972,700	6. AWC	-7,296,293
7. TLI	7,838,995	7. KBANK	-6,942,517
8. OR	7,554,460	8. YONG	-6,436,950
9. LH	6,359,805	9. SPRC	-5,708,500
10. ALPHAX	5,591,200	10. BWG	-5,460,000
11. VGI	5,448,200	11. IVL	-5,040,095
12. GUNKUL	5,282,671	12. MILL	-4,876,000
13. WAVE	4,914,200	13. AAV	-4,693,800
14. PTG	4,272,510	14. AP	-4,670,263
15. BDMS	4,008,595	15. TAKUNI	-4,113,500
16. PRAPAT	3,923,900	16. JAS	-4,003,000
17. TRITN	3,708,600	17. PTT	-3,962,750
18. NUSA	3,568,300	18. TCMC	-3,914,100
19. KAMART	3,551,588	19. TMI	-3,539,200
20. WHA	3,307,301	20. TGE	-3,231,400
21. PTTGC	3,075,502	21. DELTA	-3,175,390
22. HMPRO	2,985,110	22. SHR	-2,925,039
23. TIDLOR	2,940,936	23. BTS	-2,781,899
24. CPF	2,770,895	24. TPIPL	-2,654,375
25. BTG	2,540,800	25. PLANB	-2,545,200

ยอดสะสม 5 วันย้อนหลัง 3 พฤษภาคม - 11 พฤษภาคม 2566

NVDR TOP Value			
Top 25 NVDR Net Buy		Top 25 NVDR Net Sell	
1. AOT	661,415,677	1. KBANK	-3,180,781,207
2. TIDLOR	657,444,677	2. DELTA	-1,447,432,641
3. BDMS	468,448,194	3. PTTEP	-950,149,569
4. KTB	359,068,157	4. TRUE	-667,863,542
5. TLI	341,999,227	5. MINT	-582,947,667
6. EA	310,691,244	6. ADVANC	-406,461,354
7. PTT	248,780,930	7. BH	-366,950,549
8. CPALL	234,981,077	8. GULF	-366,234,412
9. ICHI	179,878,378	9. TU	-335,288,352
10. MTC	178,648,128	10. BCH	-310,937,935
11. OR	169,033,455	11. MAKRO	-309,327,055
12. SINGER	144,133,761	12. BBL	-269,843,674
13. CK	143,976,970	13. CPN	-259,751,836
14. BAM	136,120,877	14. TOP	-259,504,014
15. GUNKUL	132,150,405	15. KCE	-240,898,011
16. BTG	131,528,543	16. COM7	-230,571,127
17. PTG	120,629,259	17. HMPRO	-208,262,621
18. LH	118,813,897	18. SCGP	-207,214,934
19. NCAP	118,662,231	19. BJC	-203,319,836
20. INTUCH	116,143,560	20. IVL	-198,212,785
21. AMATA	102,237,983	21. KKP	-179,162,986
22. SIRI	82,264,333	22. BEM	-167,590,798
23. DOHOME	72,398,556	23. SCB	-156,809,381
24. TCAP	70,908,860	24. PTTGC	-143,185,303
25. VGI	68,402,400	25. BGRIM	-142,701,330

NVDR TOP Volume			
Top 25 NVDR Net Buy		Top 25 NVDR Net Sell	
1. PSG	68,906,200	1. TRUE	-83,704,412
2. SIRI	43,549,702	2. IRPC	-28,164,030
3. GUNKUL	35,200,365	3. KBANK	-23,904,790
4. TLI	26,777,103	4. TU	-23,604,411
5. TIDLOR	26,287,951	5. AWC	-21,479,564
6. NCAP	26,013,290	6. DELTA	-18,779,093
7. VGI	21,580,700	7. BEM	-17,874,753
8. KTB	19,092,213	8. MINT	-17,494,938
9. BDMS	15,714,562	9. YONG	-17,451,750
10. ICHI	14,185,804	10. BCH	-15,893,734
11. LH	13,128,471	11. HMPRO	-14,510,219
12. WAVE	11,762,300	12. SPRC	-13,009,507
13. SGC	11,304,163	13. TWZ	-11,813,500
14. BAM	11,260,008	14. PLANB	-11,674,920
15. SINGER	10,997,956	15. AP	-10,975,434
16. TRITN	9,691,691	16. SHR	-9,989,833
17. NEWS	9,223,699	17. WHA	-9,908,855
18. AOT	8,946,218	18. AKS	-9,624,199
19. PTG	8,673,338	19. TGE	-9,443,000
20. QH	8,580,300	20. COM7	-8,123,881
21. PTT	7,970,147	21. MAKRO	-7,845,372
22. RABBIT	7,934,099	22. BTS	-7,710,867
23. OR	7,297,718	23. ARIP	-7,282,900
24. CGD	7,198,999	24. TMI	-7,106,098
25. CK	6,704,800	25. GULF	-7,013,492

Source : SETSMART

## ข้อมูลแบบรายงานการเปลี่ยนแปลงการถือหลักทรัพย์ของผู้บริหาร (แบบ 59) Change by Management

Date of report		11 May, 2023			Source : กลต. (SEC)		
ชื่อบริษัท	ชื่อผู้บริหาร	วิธีการได้มา/จำหน่าย	ประเภทหลักทรัพย์	วันที่ได้มา/จำหน่าย	จำนวน	ราคา	
EP	นาย ยุทธ ชินสุภคกุล	ซื้อ	หุ้นสามัญ	10/05/2566	2,000	3.14	
APP	นาย ธาณินทร์ พรศิริธเวช	ขาย	หุ้นสามัญ	10/05/2566	3,300	3.04	

## ข้อมูลการขายชอร์ต

11-May-2023

หลักทรัพย์	ปริมาณหุ้นที่ขายชอร์ต (หุ้น)	มูลค่าการขายชอร์ต (บาท)	%ปริมาณการขายชอร์ต	%มูลค่าการขายชอร์ต
1 INTUCH-R	1600800	123,828,125.00	28.58	28.61
2 BJC-R	1685300	67,380,775.00	27.86	27.83
3 IVL-R	4341900	149,921,900.00	27.55	27.54
4 RCL	554300	13,585,010.00	24	23.94
5 TFG-R	1435300	6,579,206.00	23.06	23.04
6 IRPC-R	14268400	34,556,130.00	22.75	22.8
7 KCE-R	2556200	96,487,925.00	22.26	22.32
8 TRUE-R	32410900	253,671,580.00	20.49	20.52
9 AIT	297400	1,572,825.00	19.45	19.48
10 BDMS	6524200	194,074,950.00	18.59	18.63
11 TPIPL	1577100	2,443,402.00	16.66	16.64
12 ASP	120000	345,600.00	16.54	16.57
13 MBK-R	311300	4,967,110.00	16.35	16.33
14 CPN-R	552000	38,679,025.00	15.81	15.81
15 BCH-R	10103000	195,317,720.00	15.68	15.78
16 OSP-R	3221800	100,888,200.00	15.45	15.47
17 CKP-R	878600	3,324,024.00	14.85	14.86
18 DELTA-R	2145600	167,421,750.00	14.77	14.74
19 JAS	4860900	8,744,216.00	14.68	14.61
20 PSL-R	495600	5,969,780.00	14.6	14.54
21 TTW-R	105000	912,695.00	14.49	14.52
22 TTA	198600	1,399,835.00	14.14	14.21
23 EPG-R	102500	776,545.00	13.72	13.77
24 PTT	5744400	185,256,900.00	13.09	13.09
25 EGCO-R	92200	14,144,200.00	13.03	13.04
26 KTC-R	219400	12,158,850.00	13	12.96
27 TU-R	4797700	71,043,730.00	12.85	12.81
28 S-R	318800	523,440.00	12.73	12.72
29 MINT	1384100	45,663,675.00	12.58	12.63
30 M-R	94700	4,658,050.00	11.72	11.73
31 GPSC-R	602900	38,754,025.00	11.51	11.54
32 KCE	1325500	49,769,750.00	11.54	11.51
33 BAM	1375800	16,804,860.00	11.14	11.14
34 SUSCO-R	108300	393,686.00	11.11	11.11
35 WHAUP-R	214500	840,392.00	11.06	11.06
36 BGRIM-R	450600	17,940,250.00	10.85	10.86
37 GLOBAL-R	2494700	45,994,080.00	10.83	10.82
38 RATCH	354300	13,651,150.00	10.7	10.74
39 CENTEL-R	208000	11,521,050.00	10.7	10.7
40 SPRC-R	2315400	21,235,800.00	10.67	10.64
41 VIBHA-R	128700	332,520.00	10.54	10.53
42 NER-R	334800	1,708,610.00	10.47	10.49
43 IRPC	6484400	15,742,950.00	10.34	10.39
44 KKP-R	176400	11,073,350.00	10.4	10.39
45 MTC	1628400	63,934,750.00	10.23	10.24

หลักทรัพย์	ปริมาณหุ้นที่ขายชอร์ต (หุ้น)	มูลค่าการขายชอร์ต (บาท)	%ปริมาณการขายชอร์ต	%มูลค่าการขายชอร์ต
46 LANNA-R	53000	774,690.00	10.14	10.1
47 SHR	1038600	3,658,386.00	10.09	10.08
48 FSMART-R	94500	907,165.00	10.02	10.01
49 PTTEP-R	678700	100,756,000.00	9.99	9.99
50 STA-R	1222200	23,751,050.00	9.89	9.94
51 TPIPP-R	267300	885,282.00	9.95	9.92
52 BTS	3141700	24,412,510.00	9.9	9.92
53 THG-R	197500	13,448,425.00	9.9	9.89
54 KBANK-R	2032300	272,412,950.00	9.72	9.71
55 SCGP-R	259700	11,579,850.00	9.61	9.63
56 JAS-R	3174300	5,754,650.00	9.59	9.62
57 SPALI	481500	10,263,020.00	9.5	9.53
58 BBL	423800	68,886,450.00	9.43	9.43
59 BYD-R	272100	2,240,485.00	9.21	9.22
60 TTB	27192100	41,122,217.00	9.12	9.12
61 SCGP	241400	10,790,350.00	8.93	8.97
62 RS	74600	1,078,730.00	8.97	8.96
63 HMPRO-R	1657600	24,232,590.00	8.96	8.95
64 SAPPE	42600	2,795,950.00	8.78	8.82
65 TOP	707100	33,596,725.00	8.61	8.59
66 GFPT-R	413000	4,588,720.00	8.58	8.58
67 CK-R	507100	11,208,150.00	8.58	8.58
68 TCAP-R	132500	6,061,675.00	8.51	8.5
69 HANA-R	471200	19,295,275.00	8.48	8.49
70 HANA	463400	18,952,075.00	8.34	8.34
71 ORI-R	697400	7,905,150.00	8.15	8.22
72 MTC-R	1304900	51,086,050.00	8.2	8.18
73 STEC-R	229500	2,800,540.00	8.01	7.97
74 CHG	6106600	20,354,214.00	7.96	7.87
75 PTL-R	28000	474,410.00	7.8	7.8
76 TTA-R	107000	749,315.00	7.62	7.61
77 KEX-R	121800	1,444,090.00	7.48	7.52
78 ITD	618500	941,638.00	7.47	7.48
79 HMPRO	1382700	20,207,850.00	7.48	7.46
80 EA-R	398600	27,250,275.00	7.41	7.41
81 SHR-R	749100	2,635,176.00	7.28	7.26
82 BH-R	183200	44,536,000.00	7.2	7.19
83 TTW	51500	448,050.00	7.11	7.13
84 NETBAY	22800	479,870.00	7.11	7.11
85 GPSC	367000	23,679,800.00	7	7.05
86 TVO-R	25500	675,750.00	7.01	7
87 BGRIM	288400	11,504,450.00	6.95	6.96
88 SAWAD-R	567200	34,032,425.00	6.84	6.85
89 EPG	51100	386,215.00	6.84	6.85
90 JMART	883800	17,801,320.00	6.84	6.84

หมายเหตุ :- %ปริมาณและมูลค่าการขายชอร์ต เปรียบเทียบกับปริมาณและมูลค่าการซื้อขายแบบ AOM

- " -R " ข้อมูลธุรกรรมขายชอร์ตในเอ็นวีดีอาร์

Source:SETSMART

## Equity Index Futures - Trading Volume

**11 May 2023**

Volume, OI: Contracts

	Foreign Investor		Local Institutions		Local Investor		Total	
	Volume	%	Volume	%	Volume	%	Volume	OI
<b>Long</b>	67,476	32.55%	39,118	18.87%	100,711	48.58%		
<b>Short</b>	57,449	27.71%	35,777	17.26%	114,079	55.03%		
<b>Net</b>	10,027	-	3,341	-	-13,368	-	207,305	590,921

**12 April 2023 - 11 May 2023 (1 Month)**

Volume, OI: Contracts

	Foreign Investor		Local Institutions		Local Investor		Total	
	Volume	%	Volume	%	Volume	%	Volume	OI
<b>Long</b>	1,445,892	37.43%	664,235	17.19%	1,752,943	45.38%		
<b>Short</b>	1,484,019	38.42%	657,355	17.02%	1,721,696	44.57%		
<b>Net</b>	-38,127	-	6,880	-	31,247	-	3,863,070	590,921

**3 January 2023 - 11 May 2023 (YTD)**

	Foreign Investor		Local Institutions		Local Investor		Total	
	Volume	%	Volume	%	Volume	%	Volume	OI
<b>Long</b>	7,747,060	38.70%	3,327,772	16.62%	8,942,616	44.67%		
<b>Short</b>	7,917,312	39.55%	3,275,648	16.36%	8,824,488	44.08%		
<b>Net</b>	-170,252	-	52,124	-	118,128	-	20,017,448	590,921

Source: SETSMART

## Rights & Benefits

**May**

May									
Monday		Tuesday		Wednesday		Thursday		Friday	
01-May		02-May		03-May		04-May		05-May	
		AHC-XD@1.18 AMARC-XD@0.08 BIS-XD@0.0625 CPALL-XD@0.075 DMT-XD@0.38 ESSO-XD@0.3 INET-XD@0.1061 L&E-XD@0.061 LPF-XD@0.2168 MFEC-XD@0.4 MODERN-XD@0.06 MOSHI-XD@0.1 PIMO-XD@0.042 PR8-XD@0.29 SAWAD-XD@1.8 SCAP-XD@0.8 SORKON-XD@0.1 THIP-XD@1.75	AMARC-XD@0.02 BAM-XD@0.55 CHOTI-XD@8.5 CPANEL-XD@0.17 DMT-XD@0.12 HTC-XD@0.97 INET-XW 5:1 LHFG-XD@0.01 LPH-XD@0.1 MGT-XD@0.08 MOSHI-XD(SD)10:1 NETBAY-XD@0.8162 PORT-W2-XE 1:1@3 PRAKIT-XD@1 SC-XD@0.17 SNIP-XD@0.23 SVI-XD@0.26	ACG-XD@0.0133 AMATA-XD@0.4 APCO-XD@0.155 BE8-XD(SD)10:1 BJC-XD@0.65 BRI-XD@0.721 CKP-XD@0.085 CPR-XD@0.089 D-XD@0.00741 EKH-XD@0.32 IVL-XD@0.4 KISS-XD@0.08 KWM-XD@0.058 OCC-XD@0.05 PAF-XD@0.0102 PRM-XD@0.25 RICHY-XD@0.00385 S&J-XD@1.7 SALEE-XD@0.07 SBNEXT-XD(SD)10:1 SCN-XD@0.055 SICT-XD@0.0112 SM-XD@0.04 SPI-XD@0.6 SSP-XD(SD)110:1 SST-XD@0.03 SWC-XD@0.25 TNL-XD@0.2 WACOAL-XD@0.7	AKP-XD@0.025 AMATAV-XD@0.07 APP-XD@0.14 BE8-XD@0.005 BLA-XD@0.28 CIVIL-XD@0.02 COLOR-XD@0.08 D-XD(SD)17.5:1 EKH-XD(SD)40:1 ICC-XD@1 KGEN-XR 5:1@1 KTMS-XD@0.0327 NYT-XD@0.22 OSP-XD@0.45 PPS-XD@0.01 RICHY-XD(SD)32:1 ROJNA-XD@0.3 SABINA-XD@0.59 SAUCE-XD@1.65 SBNEXT-XD@0.0111 SICT-XD(SD)5:1 SINGER-XD@0.26 SMD-XD@0.5 SSF-XD@0.4814 SSP-XD@0.06111 STP-XD@0.25 TFG-XD@0.3 TPCS-XD@1 YGG-XD@0.067				
08-May		09-May		10-May		11-May		12-May	
ASIAN-XD@0.4 AURA-XD@0.08 CHAYO-XD@0.00111 CRC-XD@0.48 DEMCO-XW 5:1 DVB-XW 2:1 ENGY-XD@0.17 FLOYD-XD@0.00617 GTB-XD@0.02 HUMAN-XD@0.12 IP-XD@0.18 KAMART-XD@0.08 LH-XD@0.35 MICRO-XD@0.036 MITSIB-XD@0.0025 ONEE-XD@0.16 PCC-XD@0.14 SCM-XD@0.11 SELIC-XD@0.02217 SPALL-XD@0.75 TACC-XD@0.19 THREL-XD@0.07 TPS-XD@0.1 VIBHA-XD@0.055	AU-XD@0.15 CHAYO-XD(SD)50:1 CPF-XD@0.35 CSS-XD@0.05 DIV8-XR 1:1@0.6 EFORL-W6-XE 1:1@1 FLOYD-XD(SD)9:1 FNS-XD@0.2 HFT-XD@0.38 ICHI-XD@0.6 IP-XW 4:1 KLINIQ-XD@0.5 MATI-XD@0.25 MITSIB-XD(SD)20:1 MK-XD@0.11 ORI-XD@0.57 PPM-XD@0.025 SELIC-XD(SD)30:1 SITHAI-XD@0.04 SSSC-XD@0.185 THREL-XD(SD)60:1 TOA-XD@0.25 TRUBB-XD@0.12	AMR-XD@0.05 AWC-XD@0.032 BBIK-XD@0.4 BEC-XD@0.16 BIOTEC-P-XW 3:1 EASON-XD@0.06 HPT-XD@0.0212 JUBILE-XD@0.35 LEO-XD@0.2 MOONG-XD@0.1 NOBLE-XD@0.2 PIN-XD@0.15 PRAPAT-XD@0.04 SAPPE-XD@1.65 TC-XD@0.5 TLI-XD@0.3 TPAC-XD@0.293 WP-XD@0.25	AP-XD@0.65 BAY-XD@0.45 BCH-XD@0.4 BIOTEC-XW 3:1 CSR-XD@1.11 FE-XD@3.5 ILM-XD@0.6 KUMWEL-XD@0.07 M-XD@0.9 NFC-XD@0.18 PF-XD@0.02 PL-XD@0.11 PROEN-XD@0.12 SMT-XD@0.06 TFMAMA-XD@2.74 TNPC-XD@0.02 WIK-XD@0.06	ALLA-XD@0.07 ASEFA-XD@0.18 ITEL-XD@0.0635 PB-XD@1.14 SIAM-XD@0.03 SPC-XD@1 TOPP-XD@3.82	ARROW-XD@0.25 ILINK-XD@0.2 MEB-XD@0.05 SDC-WI-XE 1:1@0.5 SMIT-XD@0.2 STI-XD@0.17	AKR-XD@0.045 DCON-XB@100000000 MILL-XW 4:1 SENA-XD@0.07837 TMI-XD@0.015 TRU-XD(SD)10:1 WHA-XD@0.1003	AKR-XW 5:1 DCON-XW 1:2000 PG-XD@0.2 TEAMG-XW 5:1 TMI-XW 2:1 TRU-XD@0.35	AAPL80X-XD@0 CHARAN-XD@2 NNCL-XD@0.05	BRR-XD@0.2 DOD-XR 17:1@4 SABUY-XD@0.1552
15-May		16-May		17-May		18-May		19-May	
CPNCC-XN@0.254 ERWPF-XN@0.164 PPF-XD@0.18	DIF-XD@0.245 POPF-XD@0.26 SIRIP-XD@0.055	INETREIT-XD@0.2007		FTREIT-XD@0.187	STOWER-W3-XE 1:1.1454@0	B-XR 1.6@0.06		JASIF-XD@0.23 TENCENT80-XD@0	SPRIME-XD@0.14
22-May		23-May		24-May		25-May		26-May	
DCC-XD@0.015 WHAIR-XD@0.1369	TSTH-XD@0.03	KTBSTMR-XD@0.1731 TPRIME-XD@0.1156 WHART-XD@0.1915	TPRIME-XN@0.0394 TSC-XD@0.4	DMT-XD@0.35					
29-May		30-May		31-May		01-Jun			
BEB-XW 20:1	PROSPECT-XD@0.132	CHAYO-W2-XE 1:1.126@9.096							

Remark: \*ND - No Dividend, XD - Cash Dividend, XD(S,T) - Stock Dividend, XR - Rights for Common, XW - Rights for Warrant, XT - Rights for Transferable Subscription Right, XN - Capital Return, XB - Pre-emptive = Pre-emptive Rights

SOURCES: Stock Exchange of Thailand (SET)

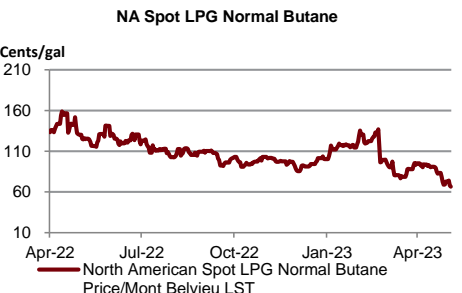
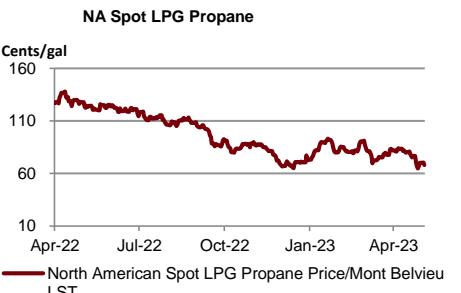
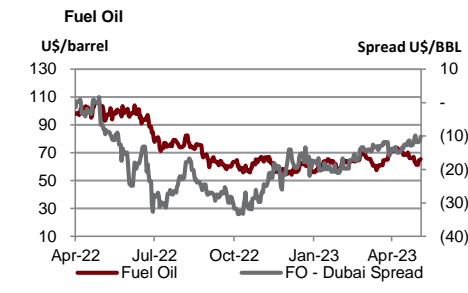
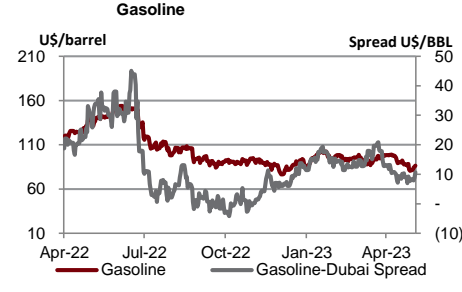
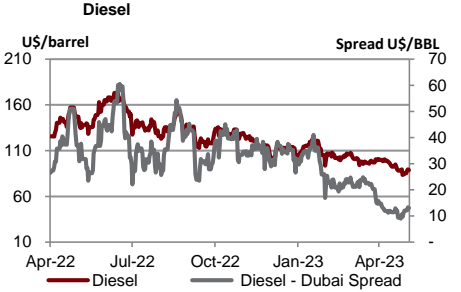
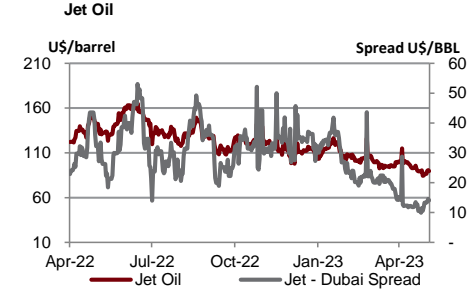
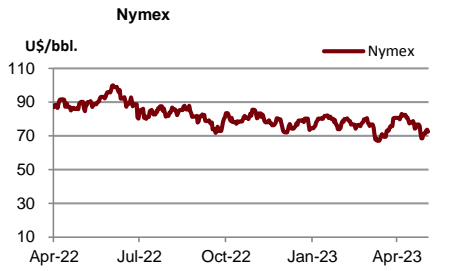
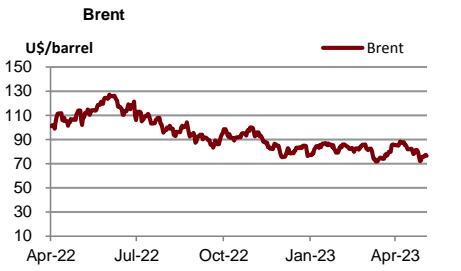


## Share Listing

May-2023

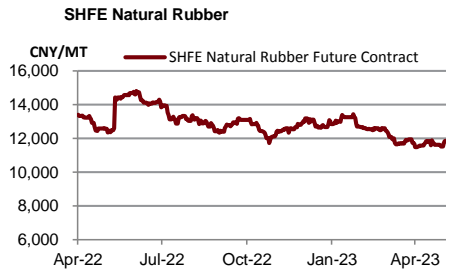
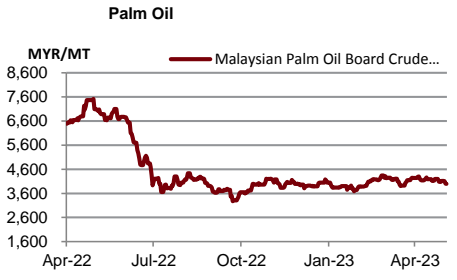
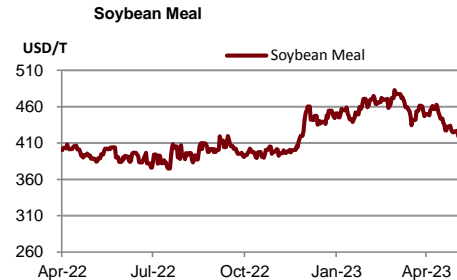
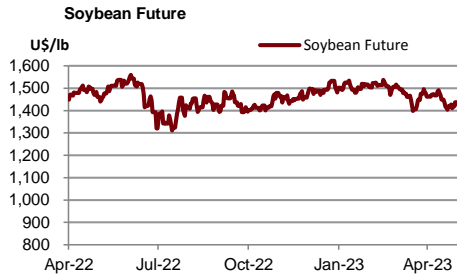
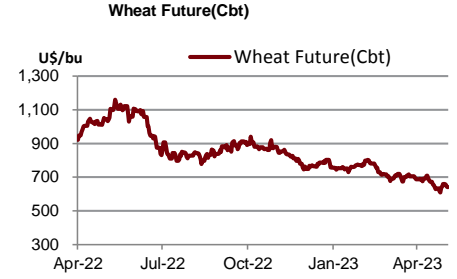
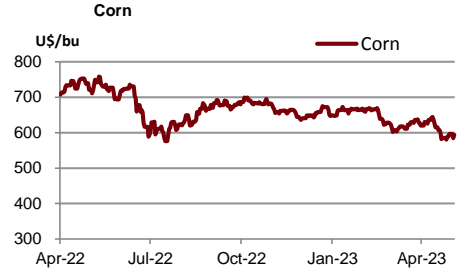
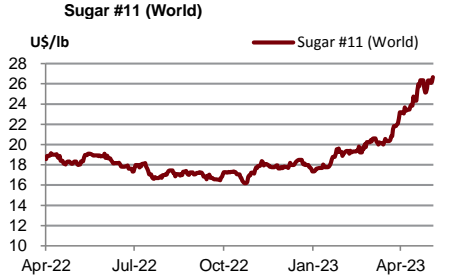
Monday	Tuesday	Wednesday	Thursday	Friday
<b>01-May</b>	<b>02-May</b>	<b>03-May</b>	<b>04-May</b>	<b>05-May</b>
<b>National Labour Day</b>	<b>Share Listing</b> BCGP - 430,710 Shares SABUY - 2.466 M Shares UREKA - 16.339 M Shares	<b>Share Listing</b> ALPHAX - 169.922 M Shares ITEL - 24.411 M Shares	<b>Coronation Day</b>	<b>Special holiday (added)</b>
<b>08-May</b>	<b>09-May</b>	<b>10-May</b>	<b>11-May</b>	<b>12-May</b>
<b>Share Listing</b> PLANB - 6,749 Shares	<b>New Listing</b> GABLE - 700 M Shares SET/Technology , IPO Price (Bt): 6.39  <b>Share Listing</b> BSM - 7 Shares KJL - 115.997 M Shares RS - 97.248 M Shares	<b>Share Listing</b> SIRI - 8.450 M Shares	<b>Share Listing</b> TIDLOR - 312.144 M Shares	
<b>15-May</b>	<b>16-May</b>	<b>17-May</b>	<b>18-May</b>	<b>19-May</b>
<b>22-May</b>	<b>23-May</b>	<b>24-May</b>	<b>25-May</b>	<b>26-May</b>
<b>29-May</b>	<b>30-May</b>	<b>31-May</b>		

	Units	11-May-23	(%)	WTD	(%)	MTD	(%)	QTD	(%)	YTD	(%)
<b>Refinery &amp; Oil</b>											
Dubai	USD/barrel	76.56	1.2%	76.20	0.8%	75.87	-9.5%	81.36	2.3%	80.08	-17.5%
Brent	USD/barrel	75.58	-1.4%	76.56	2.0%	75.73	-10.0%	81.51	0.2%	81.41	-18.5%
Nymex	USD/barrel	70.87	-2.3%	72.33	1.6%	71.75	-9.7%	76.91	0.7%	76.53	-7.2%
Jet Oil	USD/barrel	91.46	2.0%	90.45	3.9%	88.57	-9.2%	94.76	-10.6%	102.52	-17.5%
Jet - Dubai Spread	USD/barrel	14.90	6.2%	14.25	24.3%	12.70	-7.4%	13.40	-49.4%	22.44	-17.4%
Diesel	USD/barrel	90.23	1.7%	89.25	3.7%	87.48	-9.5%	93.82	-11.4%	102.16	-20.4%
Diesel - Dubai Spread	USD/barrel	13.67	4.9%	13.05	24.6%	11.61	-9.6%	12.46	-52.7%	22.08	-29.5%
Gasoline	USD/barrel	86.61	0.3%	85.58	2.3%	84.53	-10.7%	91.53	-3.1%	93.59	-14.7%
Gasoline-Dubai Spread	USD/barrel	10.05	-5.8%	9.38	15.9%	8.66	-20.2%	10.17	-32.2%	13.51	6.4%
Fuel Oil	USD/barrel	66.11	0.9%	65.24	1.5%	64.72	-7.7%	68.47	9.4%	64.40	-18.0%
FO - Dubai Spread	USD/barrel	(10.45)	2.6%	(10.96)	-2.9%	(11.15)	-18.5%	(12.89)	-23.8%	(15.68)	-15.0%
Natural Gas	USD/MMBtu	2.19	0.0%	2.21	1.2%	2.20	-6.7%	2.31	-22.9%	2.77	-39.3%
NA Spot LPG Propane	US cent/gal	66.50	-2.3%	69.63	2.7%	68.50	-15.3%	77.22	-5.5%	80.38	-27.9%
NA Spot LPG Normal Butane	US cent/gal	64.50	-89.1%	69.50	-88.2%	71.29	-88.5%	85.14	-86.8%	100.25	-84.8%



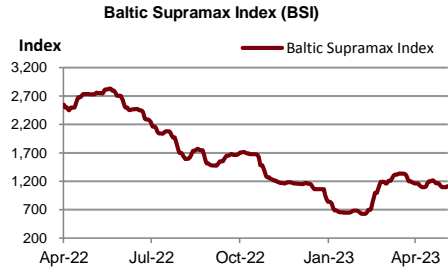
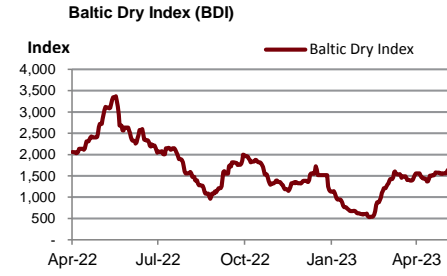
Source : Bloomberg

	Units	11-May-23	(%)	WTD	(%)	MTD	(%)	QTD	(%)	YTD	(%)
<b>Soft Commodities</b>											
Sugar #11 (World)	USd/lb.	26.02	-2.4%	26	2.7%	25.85	7.4%	24.64	27.6%	20.97	19.1%
Corn	USd/bu.	582.25	-2.0%	589	0.3%	588.44	-5.3%	611.13	-5.2%	633.81	-3.8%
Wheat Future(Cbt)	USd/bu.	627.25	-2.2%	642	1.1%	637.63	-6.2%	666.50	-9.9%	716.56	-18.3%
Soybean Future	USd/bu.	1,405.50	0.1%	1,414	-0.5%	1,418.63	-2.8%	1,446.81	-3.1%	1,477.94	3.4%
Soybean Meal	USD/T.	431.40	2.8%	424	-0.8%	425.99	-4.9%	441.26	-3.9%	453.60	14.6%
Palm Oil	MYR/metric tonne	3,995.00	0.0%	4,037	-1.4%	4,065.42	-3.3%	4,170.85	3.8%	4,062.29	-20.7%
SHFE Natural Rubber	CNY/MT	11,925.00	0.5%	11,802	2.1%	11,733.60	0.4%	11,703.50	-6.5%	12,270.80	-8.4%



Source : Bloomberg

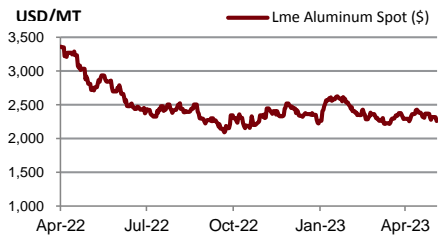
	Units	11-May-23	(%)	WTD	(%)	MTD	(%)	QTD	(%)	YTD	(%)
<b>Shipping</b>											
Baltic Dry Index (BDI)	USD	1,640.00	0.0%	1,619	4.2%	1,575	6.4%	1,504	48.8%	1,145	-40.8%
Baltic Supramax Index (BSI)	USD	1,114.00	0.0%	1,106	-1.0%	1,113	-4.0%	1,148	24.1%	985	-51.1%
Baltic Clean Tanker Index (BCTI)	USD	651.00	0.0%	656	-10.6%	708	-26.7%	901	-1.9%	914	-25.8%
Baltic Dirty Tanker Index (BDTI)	USD	1,159.00	0.0%	1,120	5.5%	1,080	-10.5%	1,175	-16.2%	1,341	-3.6%



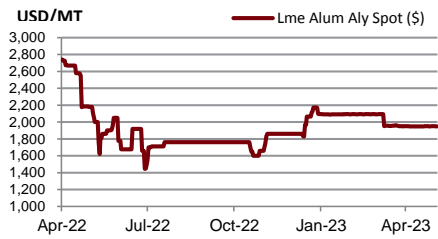
Source : Bloomberg

Metal	Units	11-May-23	(%)	WTD	(%)	MTD	(%)	QTD	(%)	YTD	(%)
Lme Aluminum Spot (\$)	USD/MT	2,196.70	-2.8%	2,257	-2.7%	2,292	-2.2%	2,329	-3.0%	2,381	-11.9%
Lme Alum Aly Spot (\$)	USD/MT	1,950.50	0.1%	1,950	0.0%	1,949	0.0%	1,949	-5.6%	2,033	-1.7%
Lme Nasaac Spot (\$)	USD/MT	2,525.00	0.2%	2,522	0.3%	2,517	2.9%	2,465	8.7%	2,323	-10.9%
Lme Copper Spot (\$)	USD/MT	8,133.20	-3.6%	8,377	-1.3%	8,443	-4.2%	8,707	-2.6%	8,875	0.8%
Lme Lead Spot (\$)	USD/MT	2,100.10	-1.4%	2,121	-0.2%	2,123	-1.2%	2,142	0.3%	2,138	-0.4%
Lme Nickel Spot (\$)	USD/MT	21,703.00	-3.3%	22,521	-8.1%	23,658	-1.0%	23,828	-8.3%	25,371	-1.0%
Lme Tin Spot (\$)	USD/MT	25,616.00	-2.1%	26,030	-1.9%	26,312	2.0%	25,939	-1.2%	26,168	-16.0%
Gold Spot \$/Oz	USD/t oz.	2,015.05	-0.7%	2,024	0.1%	2,022	1.0%	2,009	6.2%	1,928	7.0%
Thailand Gold Bar Buying Prices	THB/15.244 grams	32,250.00	-0.2%	32,267	0.3%	32,275	0.0%	32,286	6.8%	30,872	3.7%
Thailand Gold Bar Selling Price	THB/15.244 grams	32,350.00	-0.2%	32,367	0.3%	32,375	0.0%	32,386	6.8%	30,972	3.7%
Thailand Gold Ornament Buying Price	THB/15.16 grams	31,669.24	-0.1%	31,684	0.3%	31,692	0.0%	31,703	6.8%	30,317	3.7%
Thailand Gold Ornament Selling Price	THB/15.16 grams	32,850.00	-0.2%	32,867	0.3%	32,875	0.0%	32,886	6.7%	31,472	3.6%

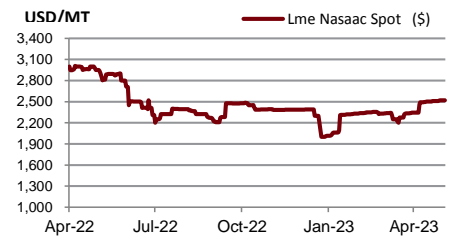
Lme Aluminum Spot (\$)



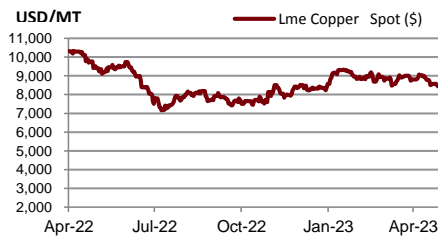
Lme Alum Aly Spot (\$)



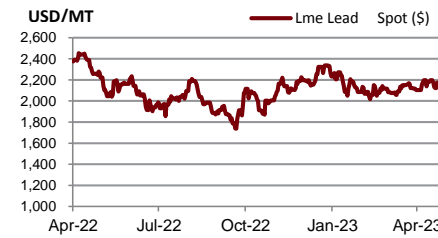
Lme Nasaac Spot (\$)



Lme Copper Spot (\$)



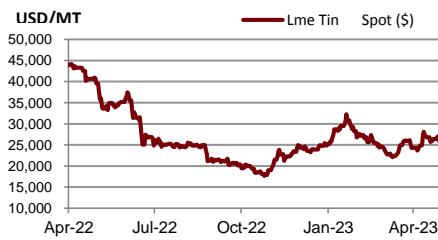
Lme Lead Spot (\$)



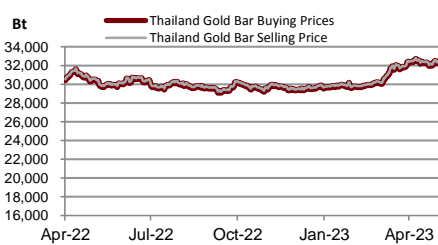
Lme Nickel Spot (\$)



Lme Tin Spot (\$)



Gold Spot \$/Oz



## DISCLAIMER

การเสนอคำแนะนำ ข้อมูลบทวิเคราะห์ และการคาดการณ์ รวมทั้งการแสดงความคิดเห็นที่ปรากฏอยู่ในรายงานฉบับนี้ จัดทำขึ้นบนพื้นฐานของแหล่งข้อมูลที่ดีที่สุดที่ได้รับมา และพิจารณาเห็นว่าน่าเชื่อถือ แต่ทั้งนี้ทางบริษัทหลักทรัพย์ ซีจีเอส-ซีไอเอ็มบี (ประเทศไทย) จำกัด ไม่อาจรับรองความถูกต้องและความสมบูรณ์ของข้อมูลดังกล่าว ความเห็นที่แสดงไว้ในรายงานฉบับนี้ไม่ถือว่าการเสนอแนะหรือการชี้ชวนให้ซื้อหรือขายหลักทรัพย์ การนำไปใช้ซึ่งข้อมูล บทวิเคราะห์และการคาดการณ์ทั้งหลายที่ปรากฏอยู่ในรายงานฉบับนี้เป็นกรณำไปใช้โดยให้ผู้ใช้ยอมรับความเสี่ยงและเป็นดุลยพินิจของผู้ใช้แต่ผู้เดียว

### คำนิยามของ RECOMMENDATION (คำแนะนำการลงทุน)

#### คำแนะนำในหุ้น

**ADD:** ในกรณีผลตอบแทนของหุ้นที่คาดการณ์มากกว่า 10% ในช่วงเวลา 12 เดือนข้างหน้า

**HOLD:** ในกรณีผลตอบแทนของหุ้นที่คาดการณ์อยู่ระหว่าง 0% ถึง 10% ในช่วงเวลา 12 เดือนข้างหน้า

**REDUCE:** ในกรณีผลตอบแทนของหุ้นที่คาดการณ์น้อยกว่า 0% ในช่วงเวลา 12 เดือนข้างหน้า

#### คำแนะนำในภาคอุตสาหกรรม

**OVERWEIGHT:** ในกรณีที่บริษัทจำนวนมากในอุตสาหกรรมที่คาดการณ์ว่ามีผลตอบแทนมากกว่า 10% ในช่วงเวลา 12 เดือนข้างหน้า

**NEUTRAL:** ในกรณีที่บริษัทจำนวนมากในอุตสาหกรรมที่คาดการณ์ว่ามีผลตอบแทนอยู่ระหว่าง 0% ถึง 10% ในช่วงเวลา 12 เดือนข้างหน้า

**UNDERWEIGHT:** ในกรณีที่บริษัทจำนวนมากในอุตสาหกรรมที่คาดการณ์ว่ามีผลตอบแทนน้อยกว่า 0% ในช่วงเวลา 12 เดือนข้างหน้า

### รายงานการประเมินการกำกับดูแลกิจการ (CGR)

การเปิดเผยผลการสำรวจของสมาคมส่งเสริมสถาบันกรรมการบริษัทไทย (IOD) ในเรื่องการกำกับดูแลกิจการ (Corporate Governance) นี้เป็นการดำเนินการตามนโยบายของสำนักงานคณะกรรมการกำกับหลักทรัพย์และตลาดหลักทรัพย์ โดยการสำรวจของ IOD เป็นการสำรวจและประเมินจากข้อมูลของบริษัทจดทะเบียนในตลาดหลักทรัพย์แห่งประเทศไทย และตลาดหลักทรัพย์ เอ็มเอไอ ที่มีการเปิดเผยต่อสาธารณะ และเป็นข้อมูลให้ผู้ลงทุนทั่วไปสามารถเข้าถึงได้ ดังนั้นผลสำรวจดังกล่าวจึงเป็นการนำเสนอในมุมมองของบุคคลภายนอก โดยไม่ได้เป็นการประเมินการปฏิบัติ และมีได้มีการไขข้อมูลภายในในการประเมิน

อนึ่ง ผลการสำรวจดังกล่าว เป็นผลการสำรวจ ณ วันที่ปรากฏในรายงานการกำกับดูแลกิจการบริษัทจดทะเบียนไทยเท่านั้น ดังนั้น ผลการสำรวจจึงอาจเปลี่ยนแปลงได้ภายหลังจากวันดังกล่าว ทั้งนี้ บริษัทหลักทรัพย์ ซีจีเอส-ซีไอเอ็มบี (ประเทศไทย) จำกัด มิได้ยืนยันหรือรับรองถึงความถูกต้องของผลสำรวจดังกล่าวแต่อย่างใด

ช่วงคะแนน	สัญลักษณ์	ความหมาย
90 – 100		ดีเลิศ
80 – 89		ดีมาก
70 - 79		ดี
60 – 69		ดีพอใช้
50 – 59		ผ่าน
ต่ำกว่า 50	No logo given	N/A

จะทำการเผยแพร่รายชื่อเฉพาะบริษัทที่ได้คะแนนอยู่ในระดับ “ดี” ขึ้นไป ซึ่งมี 3 กลุ่มคือ “ดี” “ดีมาก” และ “ดีเลิศ” โดยประกาศรายชื่อบริษัทในแต่ละกลุ่มเรียงตามลำดับตัวอักษรชื่อย่อบริษัทในภาษาอังกฤษ



รายงานการประเมินการกำกับดูแลกิจการ (CGR) โดยสมาคมส่งเสริมสถาบันกรรมการบริษัทไทย 2565



AAV	ADVANC	AF	AH	AIRA	AJ	AKP	AKR	ALLA	ALT	AMA	AMARIN
AMATA	AMATAV	ANAN	AOT	AP	APURE	ARIP	ASP	ASW	AUCT	AWC	AYUD
BAFS	BAM	BANPU	BAY	BBIK	BBL	BCP	BCPG	BDMS	BEM	BEYOND	BGC
BGRIM	BIZ	BKI	BOL	BPP	BRR	BTS	BTW	BWG	CENTEL	CFRESH	CGH
CHEWA	CHO	CIMBT	CK	CKP	CM	CNT	COLOR	COM7	COMAN	COTTO	CPALL
CPF	CPI	CPN	CRC	CSS	DDD	DELTA	DEMCO	DOHOME	DRT	DTAC	DUSIT
EA	EASTW	ECF	ECL	EE	EGCO	EPG	ETC	ETE	FN	FNS	FPI
FPT	FSMART	FVC	GC	GEL	GFPT	GGC	GLAND	GLOBAL	GPI	GPSC	GRAMMY
GULF	GUNKUL	HANA	HARN	HENG	HMPRO	ICC	ICHI	III	ILINK	ILM	IND
INTUCH	IP	IRC	IRPC	ITEL	IVL	JTS	JWD	K	KBANK	KCE	KEX
KGI	KKP	KSL	KTB	KTC	LALIN	LANNA	LHFG	LIT	LOXLEY	LPN	LRH
LST	MACO	MAJOR	MAKRO	MALEE	MBK	MC	MCOT	METCO	MFEC	MINT	MONO
MOONG	MSC	MST	MTC	MVP	NCL	NEP	NER	NKI	NOBLE	NSI	NVD
NYT	OISHI	OR	ORI	OSP	OTO	PAP	PCSGH	PDG	PDJ	PG	PHOL
PLANB	PLANET	PLAT	PORT	PPS	PR9	PREB	PRG	PRM	PSH	PSL	PTG
PTT	PTTEP	PTTGC	PYLON	Q-CON	QH	QTC	RATCH	RBF	RS	S	S&J
SAAM	SABINA	SAMART	SAMTEL	SAT	SC	SCB	SCC	SCCC	SCG	SCGP	SCM
SCN	SDC	SEAFCO	SEAOIL	SE-ED	SELIC	SENA	SENAJ	SGF	SHR	SICT	SIRI
SIS	SITHAI	SMPK	SNC	SONIC	SORKON	SPALI	SPI	SPRC	SPVI	SSC	SSSC
SST	STA	STEC	STGT	STI	SUN	SUSCO	SUTHA	SVI	SYMC	SYNTEC	TACC
TASCO	TCAP	TEAMG	TFMAMA	THANA	THANI	THCOM	THG	THIP	THRE	THREL	TIPCO
TISCO	TK	TKN	TKS	TKT	TMILL	TMT	TNDT	TNITY	TOA	TOP	TPBI
TQM	TRC	TRUE	TSC	TSR	TSTE	TSTH	TTA	TTB	TTCL	TTW	TU
TVDH	TVI	TVO	TWPC	U	UAC	UBIS	UPOIC	UV	VCOM	VGI	VIH
WACOAL	WAVE	WHA	WHAUP	WICE	WINNER	XPG	ZEN				



2S	7UP	ABICO	ABM	ACE	ACG	ADB	ADD	AEONTS	AGE	AHC	AIE
AIT	ALUCON	AMANAH	AMR	APCO	APCS	AQUA	ARIN	ARROW	AS	ASAP	ASEFA
ASIA	ASIAN	ASIMAR	ASK	ASN	ATP30	B	BA	BC	BCH	BE8	BEC
BH	BIG	BJC	BJCHI	BLA	BR	BRI	BROOK	BSM	BYD	CBG	CEN
CHARAN	CHAYO	CHG	CHOTI	CHOW	CI	CIG	CITY	CIVIL	CMC	CPL	CPW
CRANE	CRD	CSC	CSP	CV	CWT	DCC	DHOUSE	DITTO	DMT	DOD	DPAIN
DV8	EASON	EFORL	ERW	ESSO	ESTAR	FE	FLOYD	FORTH	FSS	FTE	GBX
GCAP	GENCO	GJS	GTB	GYT	HEMP	HPT	HTC	HUMAN	HYDRO	ICN	IFS
IIG	IMH	INET	INGRS	INSET	INSURE	IRCP	IT	ITD	J	JAS	JCK
JCKH	JMT	JR	KBS	KCAR	KIAT	KISS	KK	KOOL	KTIS	KUMWEL	KUN
KWC	KWM	L&E	LDC	LEO	LH	LHK	M	MATCH	MBAX	MEGA	META
MFC	MGT	MICRO	MILL	MITSI	MK	MODERN	MTI	NATION	NBC	NCAP	NCH
NDR	NETBAY	NEX	NINE	NNCL	NOVA	NPK	NRF	NTV	NUSA	NWR	OCC
OGC	ONEE	PACO	PATO	PB	PICO	PIMO	PIN	PJW	PL	PLE	PM
PMTA	PPP	PPPM	PRAPAT	PRECHA	PRIME	PRIN	PRINC	PROEN	PROS	PROUD	PSG
PSTC	PT	PTC	QLT	RCL	RICHY	RJH	ROJNA	RPC	RT	RWI	S11
SA	SABUY	SAK	SALEE	SAMCO	SANKO	SAPPE	SAWAD	SCAP	SCI	SCP	SE
SECURE	SFLEX	SFP	SFT	SGP	SIAM	SINGER	SKE	SKN	SKR	SKY	SLP
SMART	SMD	SMIT	SMT	SNNP	SNP	SO	SPA	SPC	SPCG	SR	SRICHA
SSF	SSP	STANLY	STC	STPI	SUC	SVOA	SVT	SWC	SYNEX	TAE	TAKUNI
TCC	TCMC	TFG	TFI	TFM	TGH	TIDLOR	TIGER	TIPH	TITLE	TM	TMC
TMD	TMI	TNL	TNP	TNR	TOG	TPA	TPAC	TPCS	TPIPL	TPIPP	TPLAS
TPS	TQR	TRITN	TRT	TRU	TRV	TSE	TVT	TWP	UBE	UEC	UKEM
UMI	UOBKH	UP	UPF	UTP	VIBHA	VL	VPO	VRANDA	WGE	WIJK	WIN
WINMED	WORK	WP	XO	YUASA	ZIGA						



A	A5	AI	ALL	ALPHAX	AMC	APP	AQ	AU	B52	BEAUTY	BGT
BLAND	BM	BROCK	BSBM	BTNC	CAZ	CCP	CGD	CMAN	CMO	CMR	CPANEL
CPT	CSR	CTW	D	DCON	EKH	EMC	EP	EVER	F&D	FMT	GIFT
GLOCON	GLORY	GREEN	GSC	HL	HTECH	IHL	INOX	JAK	JMART	JSP	JUBILE
KASET	KCM	KWI	KYE	LEE	LPH	MATI	M-CHAI	MCS	MDX	MENA	MJD
MORE	MPIC	MUD	NC	NEWS	NFC	NSL	NV	PAF	PEACE	PF	PK
PPM	PRAKIT	PTECH	PTL	RAM	ROCK	RP	RPH	RSP	SIMAT	SISB	SK
SOLAR	SPACK	SPG	SQ	STARK	STECH	SUPER	SVH	TC	TCCC	TCJ	TEAM
THE	THMUI	TKC	TNH	TNPC	TOPP	TPCH	TPOLY	TRUBB	TTI	TYCN	UMS
UNIQ	UPA	UREKA	VARO	W	WFX	WPH	YGG				

ข้อมูล Anti-Corruption Progress Indicator ของบริษัทจดทะเบียน

ได้รับการรับรอง

2S	7UP	ADVANC	AF	AI	AIE	AIRA	AJ	AKP	AMA	AMANAH	AMATA
AMATAV	AP	APCS	AS	ASIAN	ASK	ASP	AWC	AYUD	B	BAFS	BAM
BANPU	BAY	BBL	BCH	BCP	BCPG	BE8	BEC	BEYOND	BGC	BGRIM	BKI
BLA	BPP	BROOK	BRR	BSBM	BTS	BWG	CEN	CENTEL	CFRESH	CGH	CHEWA
CHOTI	CHOW	CIG	CIMBT	CM	CMC	COM7	COTTO	CPALL	CPF	CPI	CPL
CPN	CRC	CSC	DCC	DELTA	DEMCO	DIMET	DRT	DTAC	DUSIT	EA	EASTW
EGCO	EP	EPG	ERW	ESTAR	ETE	FE	FNS	FPI	FPT	FSMART	FSS
FTE	GBX	GC	GCAP	GEL	GFPT	GGC	GJS	GPI	GPSC	GSTEEL	GULF
GUNKUL	HANA	HARN	HEMP	HENG	HMPRO	HTC	ICC	ICHI	IFS	III	ILINK
INET	INSURE	INTUCH	IRC	IRPC	ITEL	IVL	JKN	JR	K	KASET	KBANK
KBS	KCAR	KCE	KGI	KKP	KSL	KTB	KTC	KWI	L&E	LANNA	LH
LHFG	LHK	LPN	LRH	M	MAJOR	MAKRO	MALEE	MATCH	MBAX	MBK	MC
MCOT	META	MFC	MFEC	MILL	MINT	MONO	MOONG	MSC	MST	MTC	MTI
NBC	NEP	NINE	NKI	NOBLE	NOK	NSI	NWR	OCC	OGC	ORI	PAP
PATO	PB	PCSGH	PDG	PDJ	PG	PHOL	PK	PL	PLANB	PLANET	PLAT
PM	PPP	PPPM	PPS	PR9	PREB	PRG	PRINC	PRM	PROS	PSH	PSL
PSTC	PT	PTG	PTT	PTTEP	PTTGC	PYLON	Q-CON	QH	QLT	QTC	RATCH
RML	RWI	S&J	SAAM	SABINA	SAPPE	SAT	SC	SCB	SCC	SCCC	SCG
SCGP	SCM	SCN	SEAOIL	SE-ED	SELIC	SENA	SGP	SINGER	SIRI	SITHAI	SKR
SMIT	SMK	SMPC	SNC	SNP	SORKON	SPACK	SPALI	SPC	SPI	SPRC	SRICHA
SSF	SSP	SSSC	SST	STA	STGT	STOWER	SUSCO	SVI	SYMC	SYNTEC	TAE
TAKUNI	TASCO	TCAP	TCCM	TFG	TFI	TFMAMA	TGH	THANI	THCOM	THIP	THRE
THREL	TIDLOR	TIPCO	TISCO	TKS	TKT	TMILL	TMT	TNITY	TNL	TNP	TNR
TOG	TOP	TOPP	TPA	TPCS	TPP	TRU	TRUE	TSC	TSTE	TSTH	TTA
TTB	TTCL	TU	TVDH	TVI	TVO	TWPC	U	UBE	UBIS	UEC	UKEM
UOBKH	UPF	UV	VGI	VIH	WACOAL	WHA	WHAUP	WICE	WIJK	XO	YUASA
ZEN	ZIGA										

ประกาศเจตนาสมัคร

AH	ALT	APCO	ASW	B52	CHG	CI	CPR	CPW	DDD
ECF	EKH	ETC	EVER	FLOYD	GLOBAL	ILM	INOX	J	JMART
KEX	KUMWEL	LDC	MEGA	NCAP	NOVA	NRF	NUSA	OR	PIMO
SAK	SIS	SSS	STECH	SUPER	SVT	TKN	TMD	TMI	TQM
VARO	VCOM	VIBHA	W	WIN					

ไม่เปิดเผยหรือไม่มีนโยบาย

4CS	3K-BAT	A	A5	AAI	AAV	ABICO	ABM	ACAP	ACC
ADB	ADD	AEONTS	AFC	AGE	AHC	AIT	AJA	AKR	ALL
ALUCON	AMARC	AMARIN	AMC	AMR	ANAN	AOT	APEX	APP	APURE
ARIN	ARIP	ARROW	ASAP	ASEFA	ASIA	ASIMAR	ASN	ATP30	AU
BBGI	BBIK	BC	BCT	BDMS	BEAUTY	BEM	BGT	BH	BIG
BIZ	BJC	BJCHI	BKD	BLAND	BLESS	BLISS	BM	BOL	BR
BSM	BTG	BTNC	BTW	BUI	BYD	CAZ	CBG	CCET	CCP
CH	CHARAN	CHAYO	CHIC	CHO	CITY	CIVIL	CK	CKP	CMAN
CNT	COLOR	COMAN	CPANEL	CPH	CPT	CRANE	CRD	CSP	CSR
CV	CWT	D	DCON	DITTO	DMT	DOD	DPAINT	DTCI	DV8
EE	EFORL	EMC	ESSO	F&D	FANCY	FMT	FN	FORTH	FTI
GIFT	GL	GLAND	GLOCON	GLORY	GRAMMY	GRAND	GREEN	GSC	GTB
HL	HPT	HTECH	HUMAN	HYDRO	ICN	IFEC	IHL	IIG	IMH
INSET	IP	IRCP	IT	ITD	ITNS	JAK	JAS	JCK	JCKH
JSP	JUBILE	JWD	KAMART	KC	KCC	KCM	KDH	KIAT	KISS
KKC	KLINIQ	KOOL	KTIS	KUN	KWC	KWM	KYE	LALIN	LEE
LOXLEY	LPH	LST	MACO	MANRIN	MATI	MAX	M-CHAI	MCS	MDX
MGT	MICRO	MIDA	MITSIB	MJD	MK	ML	MODERN	MORE	MPIC
NATION	NC	NCH	NCL	NDR	NER	NETBAY	NEW	NEWS	NEX
NPK	NSL	NTV	NV	NVD	NYT	OHTL	OISHI	ONEE	OSP
PACO	PAF	PCC	PEACE	PERM	PF	PICO	PIN	PJW	PLUS
POLY	POMPUI	PORT	POST	PPM	PRAKIT	PRAPAT	PRECHA	PRIME	PRIN
PROUD	PSG	PTC	PTECH	PTL	RAM	RBF	RCL	RICHY	RJH
ROJNA	RP	RPC	RPH	RSP	RT	S	S11	SA	SABUY
SAM	SAMART	SAMCO	SAMTEL	SANKO	SAUCE	SAWAD	SAWANG	SCAP	SCI
SE	SEAFCO	SECURE	SENAJ	SFLEX	SFP	SFT	SGF	SHANG	SHR
SIMAT	SISB	SK	SKE	SKN	SKY	SLM	SLP	SMART	SMD
SO	SOLAR	SONIC	SPA	SPCG	SPG	SPVI	SQ	SR	SSC
STC	STEC	STHAI	STI	STP	STPI	SUC	SUN	SUTHA	SVH
SYNEX	TACC	TAPAC	TC	TCC	TCCC	TCJ	TCOAT	TEAM	TEAMG
TFM	TGE	TGPRO	TH	THAI	THANA	THE	THG	THL	THMUI
TITLE	TK	TKC	TLI	TM	TMC	TMW	TNDT	TNH	TNPC
TPBI	TPCH	TPIPL	TPIPP	TPLAS	TPOLY	TPS	TQR	TR	TRC
TRV	TSE	TSF	TSR	TTI	TTT	TTW	TVT	TWP	TWZ
UMI	UMS	UNIQ	UP	UPA	UPOIC	UREKA	UTP	UVAN	VL
VRANDA	WAVE	WFX	WGE	WINMED	WINNER	WORK	WORLD	WP	WPH
YONG									